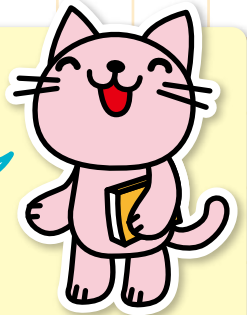




自然放射線と人工放射線ってなに？

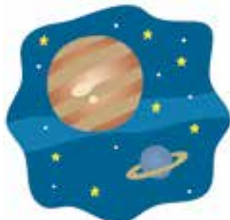
自然放射線は、昔から自然の中にある放射性物質から出ている放射線のことです。宇宙から飛んでくる放射線や空気・大地や食べ物から出ている放射線があるんだ。

人工放射線は、人が作った放射性物質や放射線発生装置から出ている放射線のことです。エックス線やCTスキャン、PET検査などに使用されているよ。



自然の中にある放射線の種類

(出典) 新版 生活環境放射線(国民線量の算定)より



宇宙から
約0.3ミリシーベルト



地面から
約0.3ミリシーベルト



空気から
約0.5ミリシーベルト



食べ物から
約1.0ミリシーベルト

放射線の量を計算してみよう！

(参考)サイエンスウィンドウ「放射線ってなに？」(科学技術振興機構)より
(一部編集)国立保健医療科学院

たとえば、生まれてから50年間の被ばくは？ (mSv:ミリシーベルト)



平成23年の東京電力福島第一原子力発電所の事故による影響は数値に含まれません。

50年間で合計 **約110mSv**