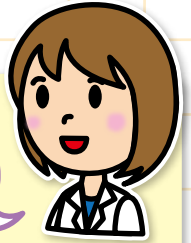




食品などはどのくらい検査しているの？



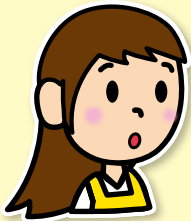
厚生労働省で公表している食品モニタリング・データを見てみましょう。

食品モニタリング・データ(2012.4.1- 2014.8.31)

(出典)厚生労働省より

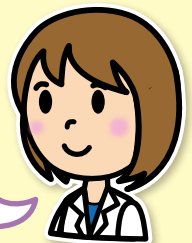
食品群	検査件数	基準値超過件数	超過割合(%)
農産物	111,945	987	0.9
畜産物	539,562	4	0.0007
野生鳥獣肉	3,151	975	30.9
水産物	54,365	1,443	2.7
牛乳・乳児用食品	12,096	0	0.0
飲料水	3,247	13*	0.4
その他	25,521	180	0.7
計	749,887	3,602	0.5

*乾燥茶葉については飲む状態で飲料水としての基準が適用されています(紅茶、ウーロン茶、ハーブティ、杜仲茶、ドクダミ茶等は除く)。



お魚は大丈夫？

高い濃度のものもありますが、市場に流通している魚からは基準値を超える値は検出されていません。例えば回遊魚のサンマを見てみましょう。



サンマを食べても大丈夫？

(出典)食品中の放射性物質検査データより

