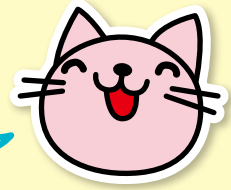


保育園の外に散歩に行ってもいいのかしら？

郡山市で実際に散歩コースの放射線量を計測したマップを見てみよう。

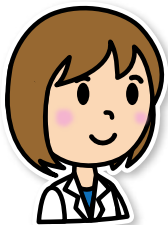


### 空間放射線量率の計測結果

(出典) 3a! 郡山/行健除染Net.より



**ホットスポットファインダー測定マップ** ※開成山公園(郡山市開成一丁目)  
 測定日: 2014(H26)年9月20日(土) 測定高さ: 50cm  
 測定単位:  $\mu$ Sv/h 天 候: 晴れ



除染情報プラザや専門家に相談されてもよいと思います。

除染作業の状況を見て散歩のコースを考えてみてはどうか。

