

お迎えの時間



15ページで「食品の基準値」を取り上げたのは覚えてるかな？



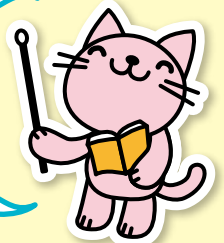
覚えてるわ！たしか一般食品は100ベクレル/kgよね？

そのとおりだよ。じゃあ、何ベクレル食べると年間の線量上限値1mSvになるかわかるかな？



ん~難しいわ。

年齢ごとに分けた表を見よう。



何ベクレル食べたら1ミリシーベルト？

(出典) 国立保健医療科学院より

年齢区分	1ミリシーベルトになるベクレル
3ヶ月児	4万8千
1歳児	8万3千
5歳児	10万
10歳児	10万
15歳児	7万7千
成人	7万7千

セシウム137 (半減期が30年)の場合

放射性セシウムとしてCs-134とCs-137は3:7の割合(2014年1月)なので、7万6千ベクレル食べて1ミリシーベルトになります。

福島県では、自生のキノコに関して出荷制限されている自治体は、摂取も控えるようお願いしているよ。

