

第8回
「食品用器具及び容器包装の規制に関する検討会」

2017年5月25日（木）
一般社団法人 日本電機工業会

The Japan Electrical Manufacturers' Association (JEMA)



日本電機工業会(JEMA)とは

■ 沿革

- 1948年 日本電機工業会の設立
- 1954年 社団法人としての認可を受ける
- 2011年 一般社団法人へ移行

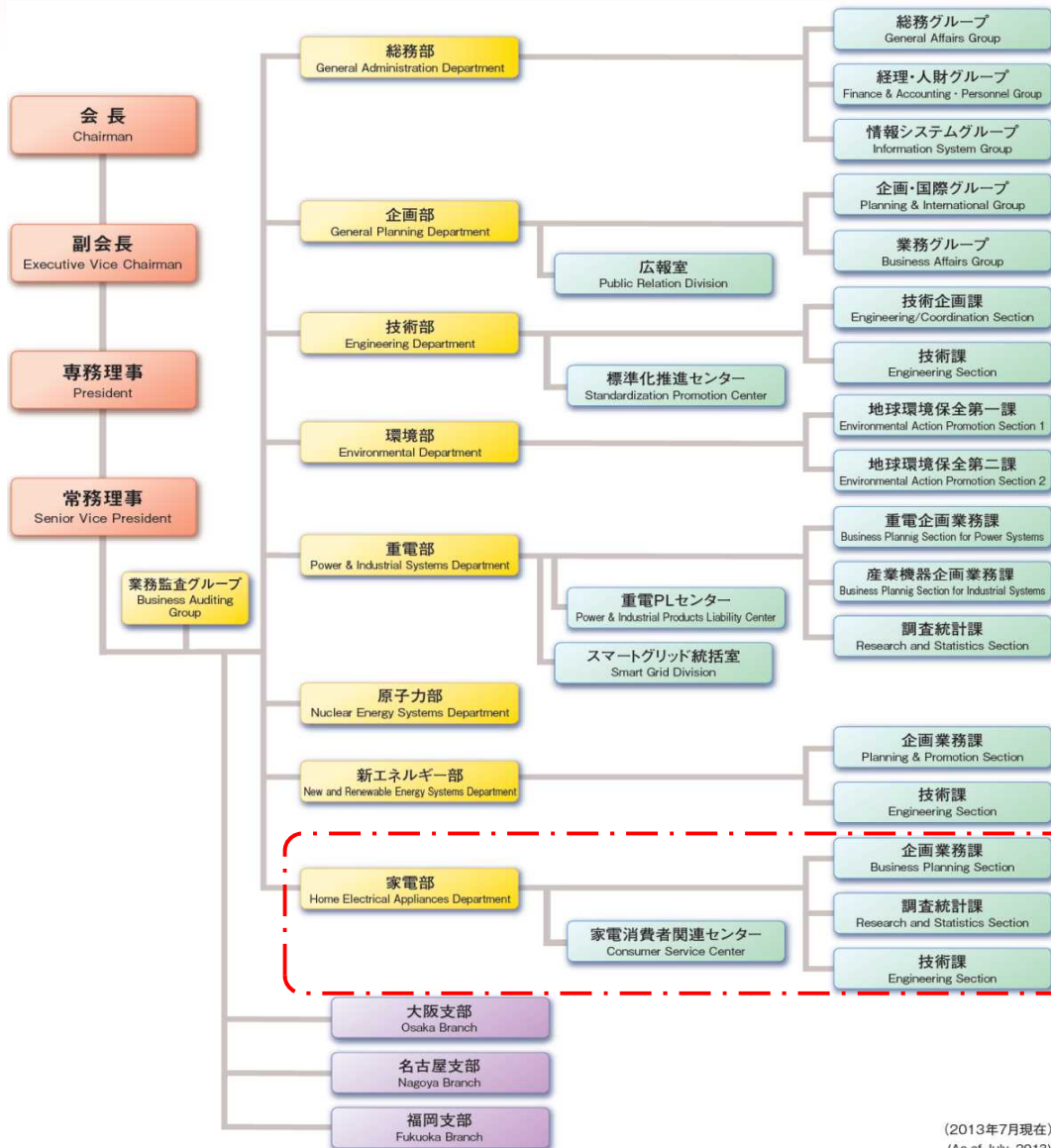
■ JEMAとは?

- 電気機械産業における業界団体です。
- 重電から白物家電まで、幅広い製品を取り扱っています。
- 現在、日本を代表する企業を含む約285社が会員企業となっています。

■ JEMAの主な事業内容

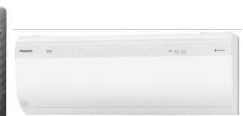
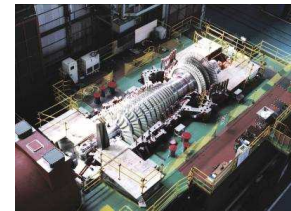
- 電機産業の持続的発展のための政策立案・推進
- 政府行政の諸施策への意見発信・政策提言
- 製品安全啓発の推進
- 国内標準化・国際標準化・適合性評価活動の推進
- エネルギー安定供給と利用の高度化推進 他

組織



■ 本部 8部門

■ 3支部(大阪、名古屋、福岡)



家電政策委員会

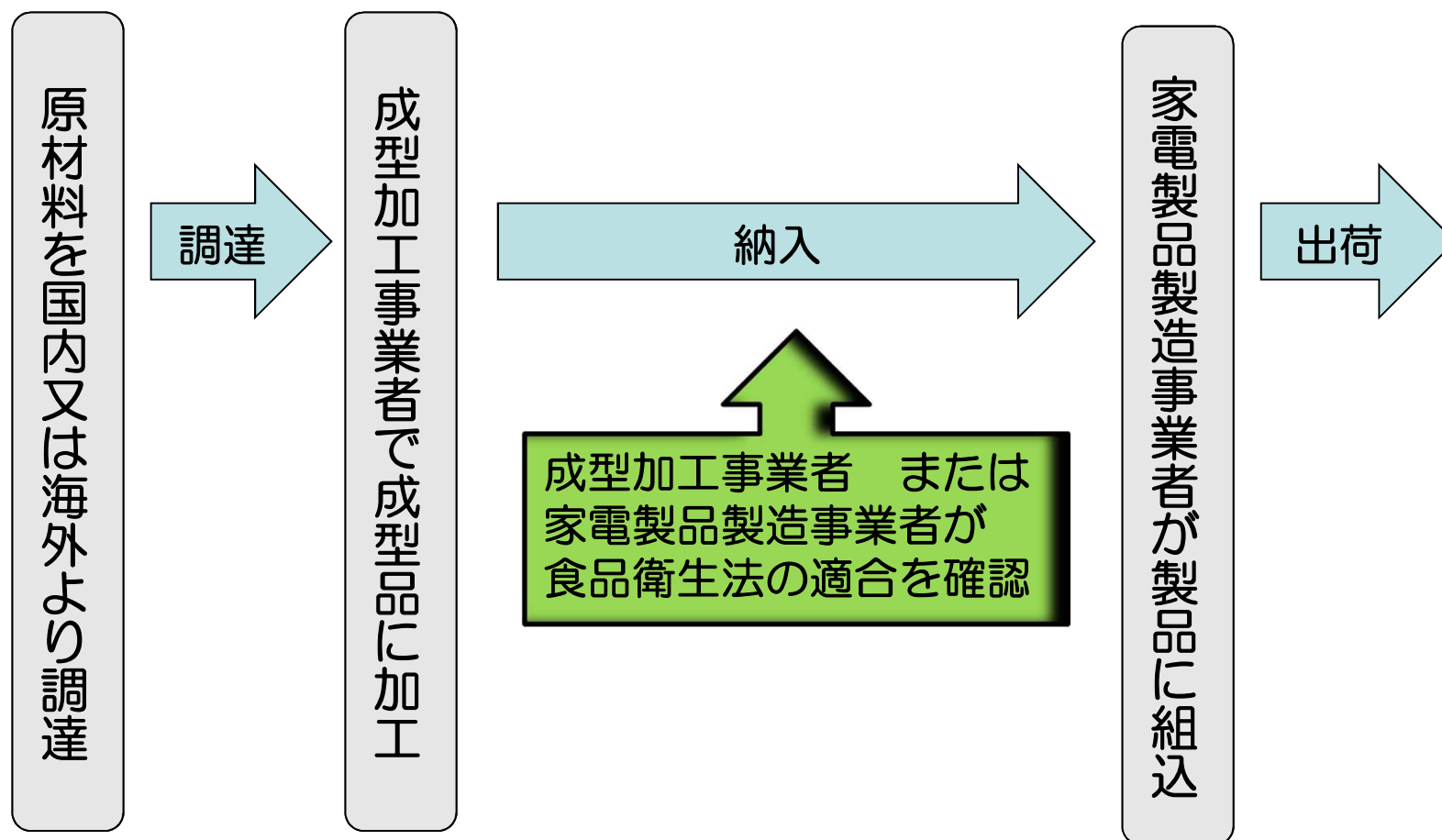
— 家電機器技術委員会

— 電気冷蔵庫技術専門委員会
— 調理家電技術専門委員会

(2013年7月現在)
(As of July, 2013)

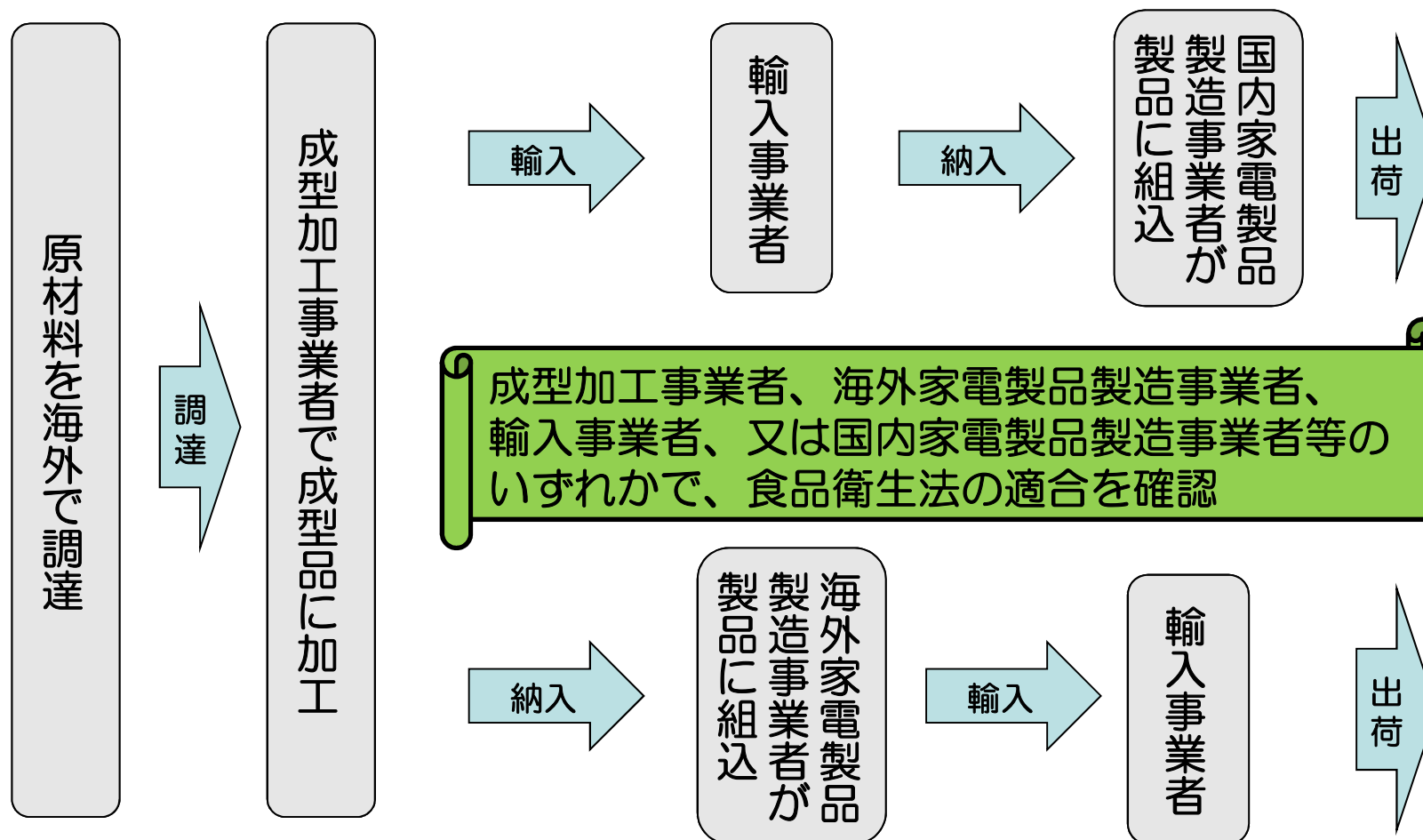
家電製品製造事業者等における安全性確認

国内で成型加工を行う場合（一例）



家電製品製造事業者等における安全性確認

海外で成型加工を行う場合（一例）



食品用器具及び容器包装の規制に関する懸念事項

- 調達プロセスでの各事業者が、適合証明・情報提供の意義を理解し協力して頂けなければ、最終製品に責任を持つ事業者(家電製品の製造・販売を行う事業者)は、適合を証明することが難しい。
- 原材料事業者等が原材料を容易く開示することはない。原材料の情報が開示されなければ、最終製品に責任を持つ事業者側で、自らが検証を行うまたは第三者機関による適合証明の検証は難しい。
- 家電業界では環境への配慮からリサイクル材も採用しているが、ポジティブリスト制度による適合証明の試験方法が確立されているか不明である。
- 他国で認められている材料が日本で認められなければ、仕向地向けに仕様を変更することとなる。
- 第三者機関以外での適合証明(例えば調達先の適合宣言)に誤りがあった場合、最終製品を製造・販売した事業者の責任を問われる。

食品用器具及び容器包装の規制に関する要望

- ポジティブリスト制度の導入に際しては、国内・海外の原材料事業者、成型加工事業者、輸入事業者、家電製品の製造事業者等に対し、適合証明の提出義務・情報伝達のあり方等について、信頼性の確保と担保ができる仕組みづくりをお願いします。
- 他国で認められている材料が日本で認められないことの無いよう、ご配慮をお願いします。
また、他国の第三者機関による適合証明を以って、日本での適合証明とできる取り扱いをお願いします。
- 国内・海外の各事業者等へ制度導入の周知徹底をお願いします。
- ポジティブリスト制度の導入に際しては、適合を証明する書類等の増加により、現状よりも事業者の負担が増えることの無いよう、ご配慮をお願いします。

家電製品製造事業者等における安全性確認

参考資料

商品の事例（一例 コーヒーメーカー）

水容器

■取り外し方・取り付け方

取り外す
取り付ける
●奥まで押し込む。

■取り付けるとき

「吐出口」が下がっている場合は、器のように上げる。
「下がっている」と、水容器が入りません。

■活性炭フィルターを洗浄するとき

水容器を本体から取り外した状態で行う。

取り外す
取り付ける

「ツバ」を右側に向け、水容器の左側にセットする

活性炭フィルター
消耗品部 (P.15)

●初めて使うときは、粉粉を落とすために必ず洗い洗います。(P.13)

豆容器

メッシュフィルター
(は組む) (P.12)

本体

保温板

シャワードーム

バスケット
「つまみ」を持って外す。

指をかけて開ける。

豆容器ふた

■開け方

ボタンを押して開ける

バスケット

■取り外し方

①押し上げて
②右側下に引く

■取り付け方

①突端(上)を差し込み

付属品

メッシュフィルター (組む) (1個) 緑色

計量スプーン (1個) コーヒー豆 粉
すりせり 1杯約7-8g
●豆の種類や、ばし煎の度合いによって量は異なります。

1/4量の目安
1/4量の目安

ペーパーフィルター (5枚)
●市販のものも使えます。
サイズ：(1×2)または(102)

※1 1組包用の発泡スチロールの上に入っています。
※2 取扱説明書が入っている袋の中に入っています。

ガラス容器ふた

ミネラルフィルター (P.9)
●交換は不要です。

ガラス容器
(完成ガラス容器)

●目盛りはでせ上がり量の目安。
1カップ：ホット(約120ml)
アイス(約60ml)
マグカップ(約180ml)

食品衛生法の適合を確認する部品が多くある