

# 薬物の濫用防止に関する条例

## 知事監視製品

精神作用等を及ぼすおそれがあり、本来の用途に反して身体に使用されるおそれのある製品

身体に使われないように、  
販売、購入等の手続きを義務化！

## 知事指定薬物

法律で指定されていない薬物で、精神作用を有し、健康被害を起こすもの

製造・販売等の禁止！  
所持・使用・購入・譲受も禁止！

違反者には、

**罰則**の適用も!!



和歌山県 危険ドラッグ

<http://www.pref.wakayama.lg.jp/pref/j/050400/drug.html>

## 薬物に関するご相談は？

- 和歌山県福祉保健部健康局薬務課  
「薬物相談窓口」  
**Tel.073-441-2663**
- 和歌山県精神保健福祉センター  
「心の電話」  
**Tel.073-435-5192**
- 和歌山県BBS連盟  
「ドラッグリカバリーライン」  
**Tel.073-423-4951**

毎月第2・4 金曜日 19:30～23:00 (平成27年度県委託事業)

## 「危険ドラッグ」って、どういうもの??

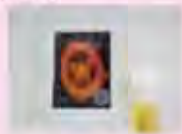
「危険ドラッグ」は、大麻、覚醒剤、麻薬などに化学構造を似せて合成された物質を、乾燥植物(ハーブ)、液体(リキッド)、粉末(パウダー)等に混ぜ込んだもので、「脱法ドラッグ」、「合法ドラッグ」などと称して販売されています。

国では、そのような大麻、覚醒剤、麻薬に似た危険な物質を、医薬品医療機器等法に基づき「指定薬物」として指定し、規制しており、これまでに2,300物質以上を指定しています。

また、このようなものは、「ハーブ」「お香」「アロマオイル」などと称して販売し、まるで危険なものではないように販売されています。



(ハーブ状)



(リキッド状)



(パウダー状)

## 「危険ドラッグ」を使うとどうなるの??

「危険ドラッグ」を使用した者が、死亡したり、健康被害を起こしたりするだけでなく、交通事故等で他人を巻き込む事例が多発しています。

実は、販売している側も、誰がどこで製造しているか、どんなものが含まれているか、よくわかってないんだ・・・  
だから、どんな健康被害が起こるかわからない・・・  
非常に危険だから、絶対使っちゃいけないんだ!!



## 「危険ドラッグ」を使ったら罰せられるの??

「危険ドラッグ」の中には、指定薬物だけでなく、覚醒剤、麻薬などが含まれているものもあり、そのようなものを所持・使用等する行為は、違法です。

また、和歌山県では、平成25年4月1日から「薬物濫用防止に関する条例」に基づき、危険ドラッグに対して県独自の規制を行っています。

(概要は、パンフレット内の別面で)



薬物乱用は

**NO!! DRUGS WAKAYAMA**

# 「ダメ。ゼツタイ!!」



平成26年度薬物乱用防止啓発ポスター高校生部  
最優秀賞 開智高等学校 東 ひかりさん

和歌山県・和歌山県薬物乱用対策推進本部  
和歌山県薬物乱用防止指導員協議会



# 薬物乱用とは？

**薬物乱用**とは、医薬品を医療目的以外に使用すること、又は医療目的でない薬物を不正に使用することをいいます。

覚醒剤、麻薬（コカイン、ヘロイン、LSD、MDMAなど）は製造、所持、売買のみならず、自己使用そのものが法律によって禁止されています。したがって、それらを一回使っただけでも乱用です。

# 薬物依存とは？

薬物の乱用を繰り返すと、**薬物依存**という状態に陥ります。簡単に言えば、薬物の乱用の繰り返しの結果として生じた脳の慢性的な異常状態であり、その薬物の使用を止めようと思っても、自分自身でコントロールできずに薬物を乱用してしまう状態のことです。

**薬物依存は病気**なのです。

# 誘われたらどうする？

## 薬物乱用への甘い誘い

- 1回だけなら平気さ
- クスリでちょっと遊ぼうよ
- やせられるよ
- みんなやってるよ（やってないのはきみだけ）
- 眠気がとれて、勉強ができるよ
- イライラがとれてスッキリするよ
- ただの栄養剤だよ
- お金はこの次でいいよ

## 断るコツ



**ハッキリ・キッパリ断りましょう！  
そしてすぐその場から離れましょう！**

# 薬物の種類と人体への影響について



## 覚醒剤

(別名：エス、スピード、アイス、シャブ)

覚醒剤は特に依存性（一度するとやめられなくなる）が強く、脳がこわされてしまいます。大量に使用すると、死んでしまいます。



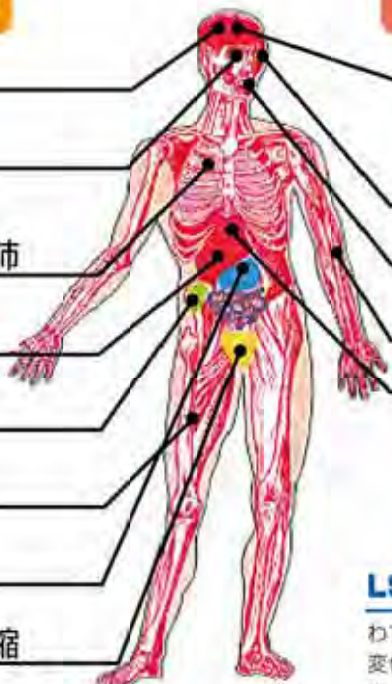
## 大麻

(別名：ハッパ、クサ、チョコ)

大麻を乱用すると、感覚がおかしくなり、わけのわからない興奮をいだいたり、気分が落ち込んだりします。続けて使用すると毎日ゴロゴロして何もやる気のない状態になります。

## シンナー

脳  
眼  
気管支・肺  
肝臓  
じん臓  
骨髄  
食道・胃  
生殖器萎縮



## 覚醒剤

精神障害

瞳孔拡大

食欲減退(衰弱)

静脈炎

血圧上昇

## マリファナ

精神障害

- 感情不安定
- 歩行失調

## 幻覚剤

精神障害

- 誇大妄想
- 幻覚
- 染色体異常

## コカイン

精神障害

脳出血

けいれん発作

心臓発作

呼吸不全

鼻中隔穿孔



## コカイン

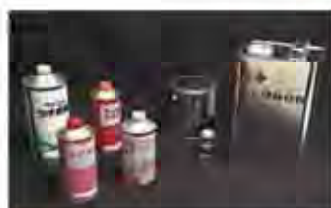
(別名：コーク、スノウ、クラック)

幻覚や妄想が現れます。大量に摂取すると全身けいれんを起こすほか、死に至ります。



## マジックマッシュルーム

幻覚を引き起こすこともあるが、呼吸困難を起こすことが多いです。大量に摂取すると死に至ります。



## シンナー (別名：アンパン)

脳がおかされ幻覚があらわれます。目が見えなくなったり、歯がぼろぼろになったりします。大量に吸うと呼吸ができなくなります。



## MDMA (別名：エクスタシー、バツ)

一般的に薬の形やカプセルの形をしていて、色も、模様もいろいろあります。MDMAは覚醒剤の作用と幻覚の作用を合わせた危険なものです。



## ヘロイン (別名：ベア、チャイナホワイト)

嘔吐や痙攣などの激しい離脱(禁断)症状におそわれ、大量に摂取すると呼吸困難となり、死に至ってしまいます。



## 危険ドラッグ

「脱法ドラッグ」「合法ハーブ」「お香」「アロマ」などと称する商品が販売されています。吐き気、頭痛、精神への悪影響や意識障害が起きるおそれがあり、麻薬や覚醒剤と同様の危険性が指摘されています。