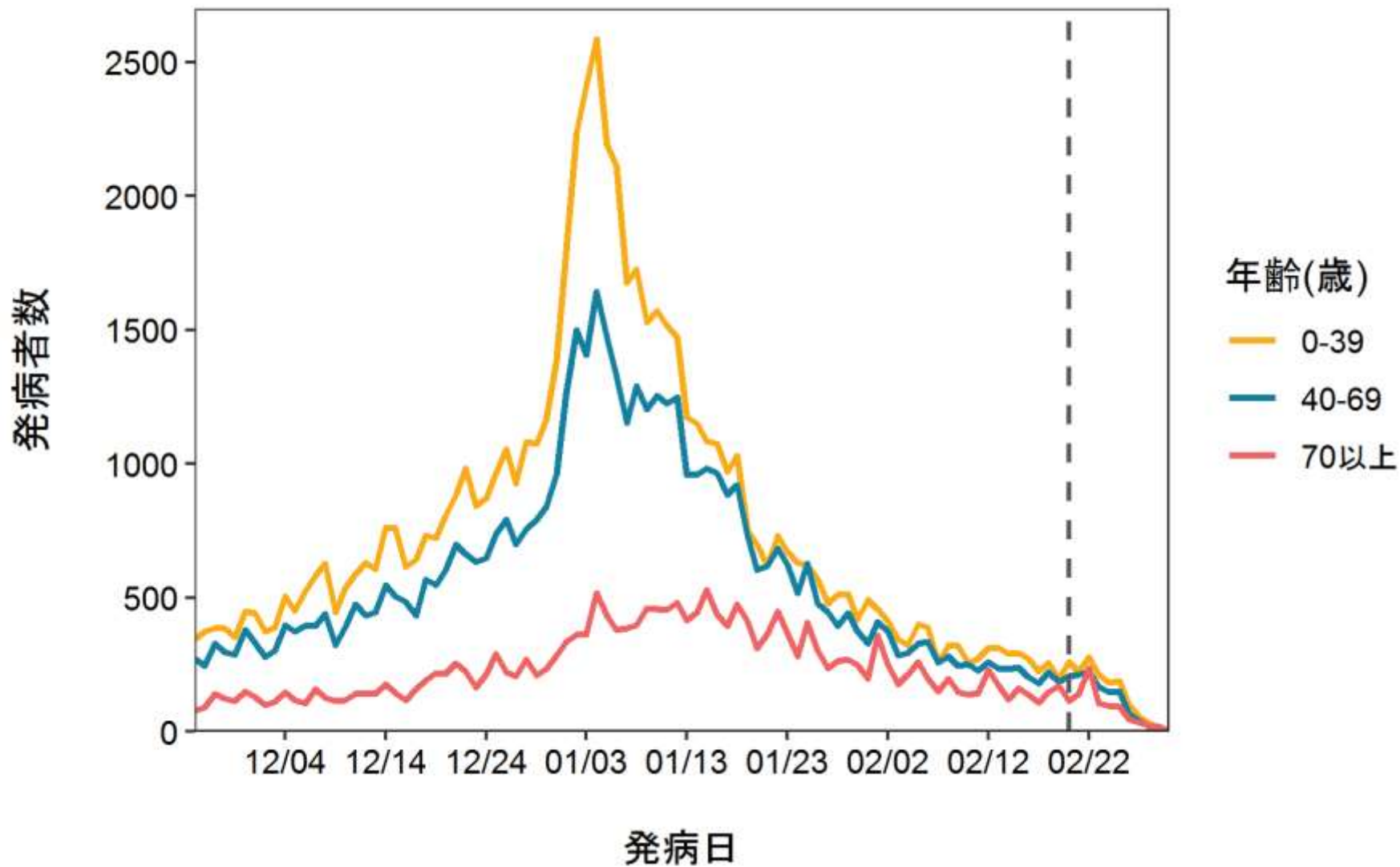


推定日 3月2日

最新推定感染日付 2月15日

資料3 - 3

東京, 神奈川, 埼玉, 千葉 (全例)



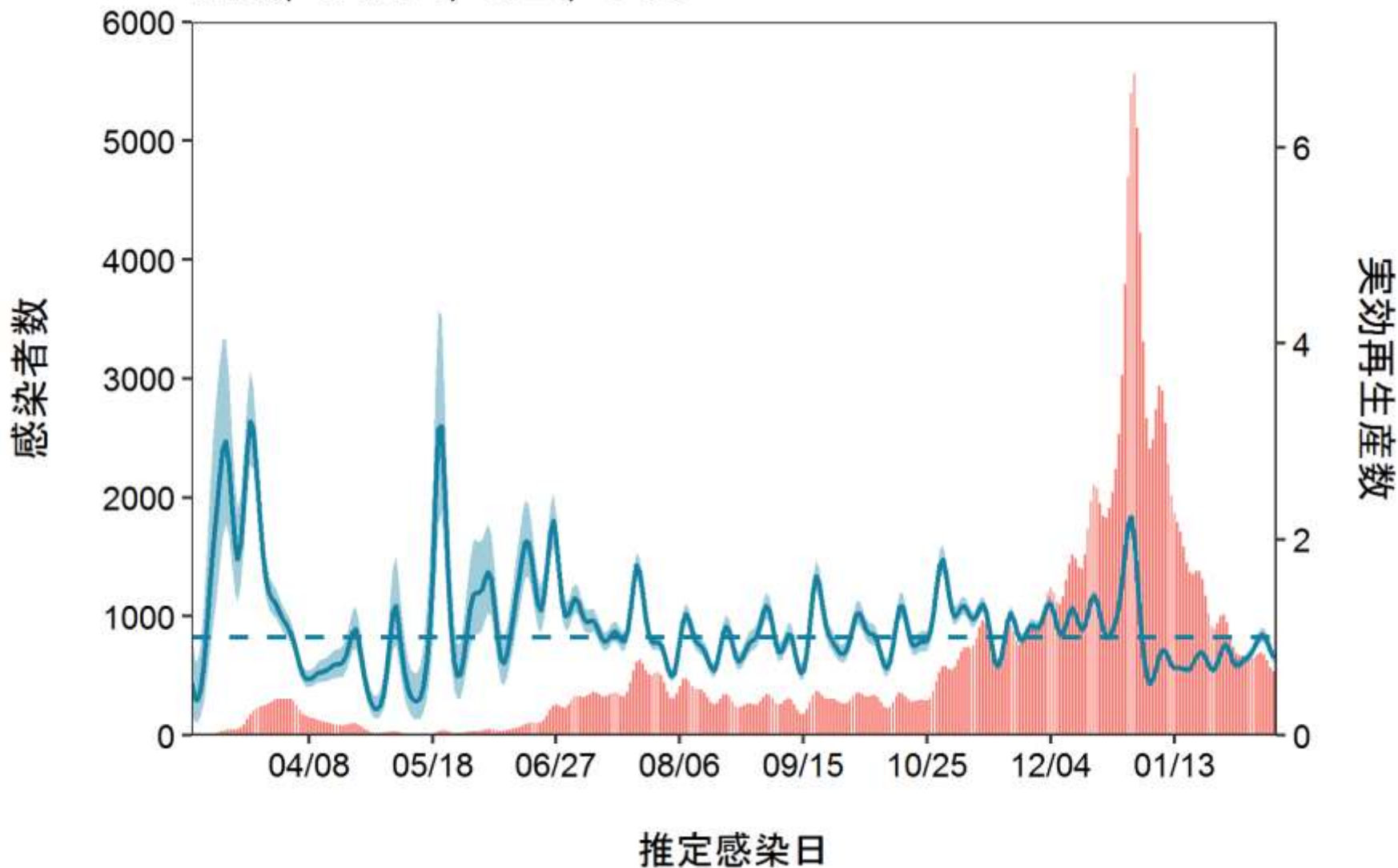
推定日 3月2日

最新推定感染日付 2月15日

直近 0.81 (0.74, 0.87)

1週間平均 0.92

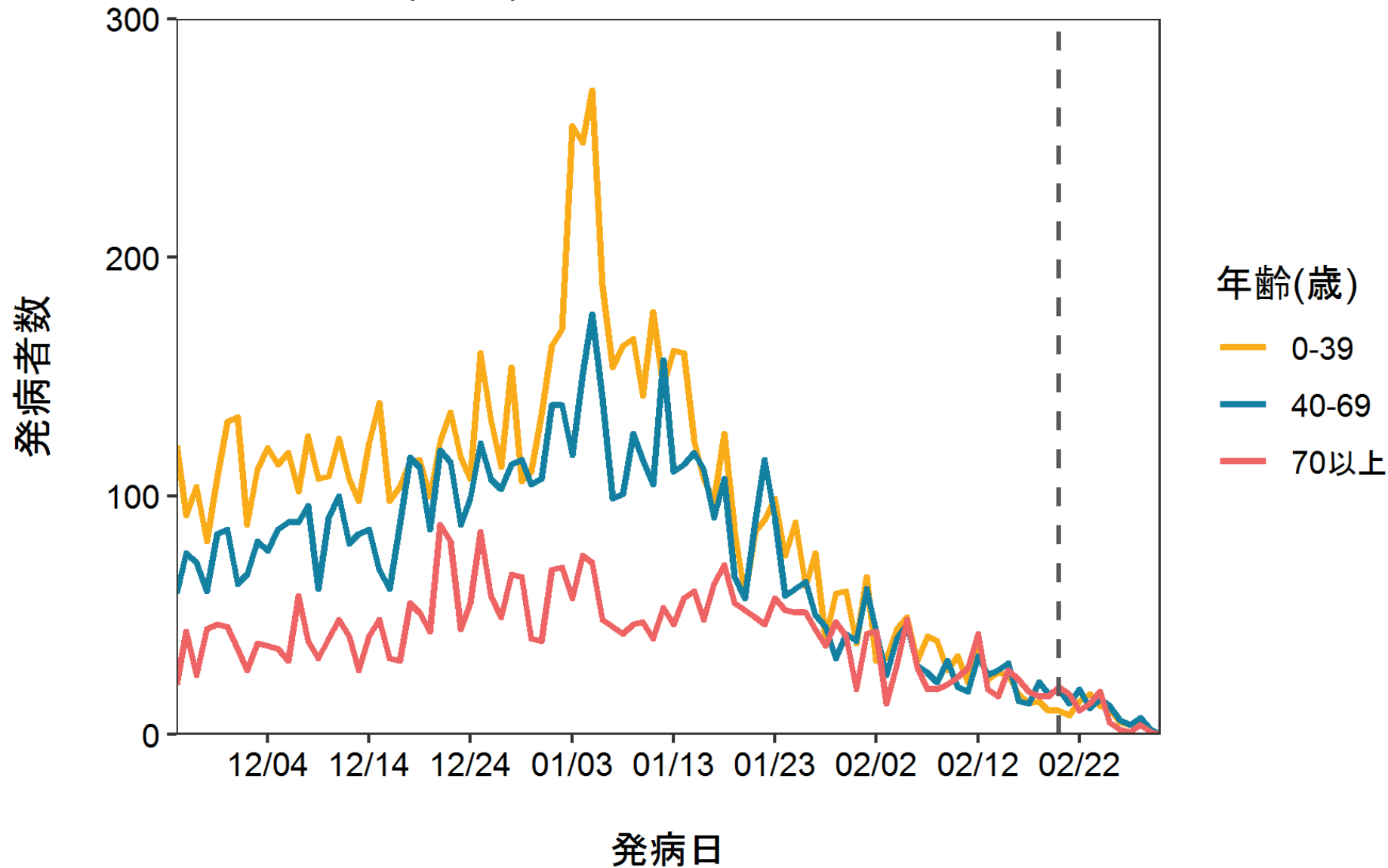
東京, 神奈川, 埼玉, 千葉



推定日 3月2日

最新推定感染日付 2月15日

愛知, 岐阜 (全例)



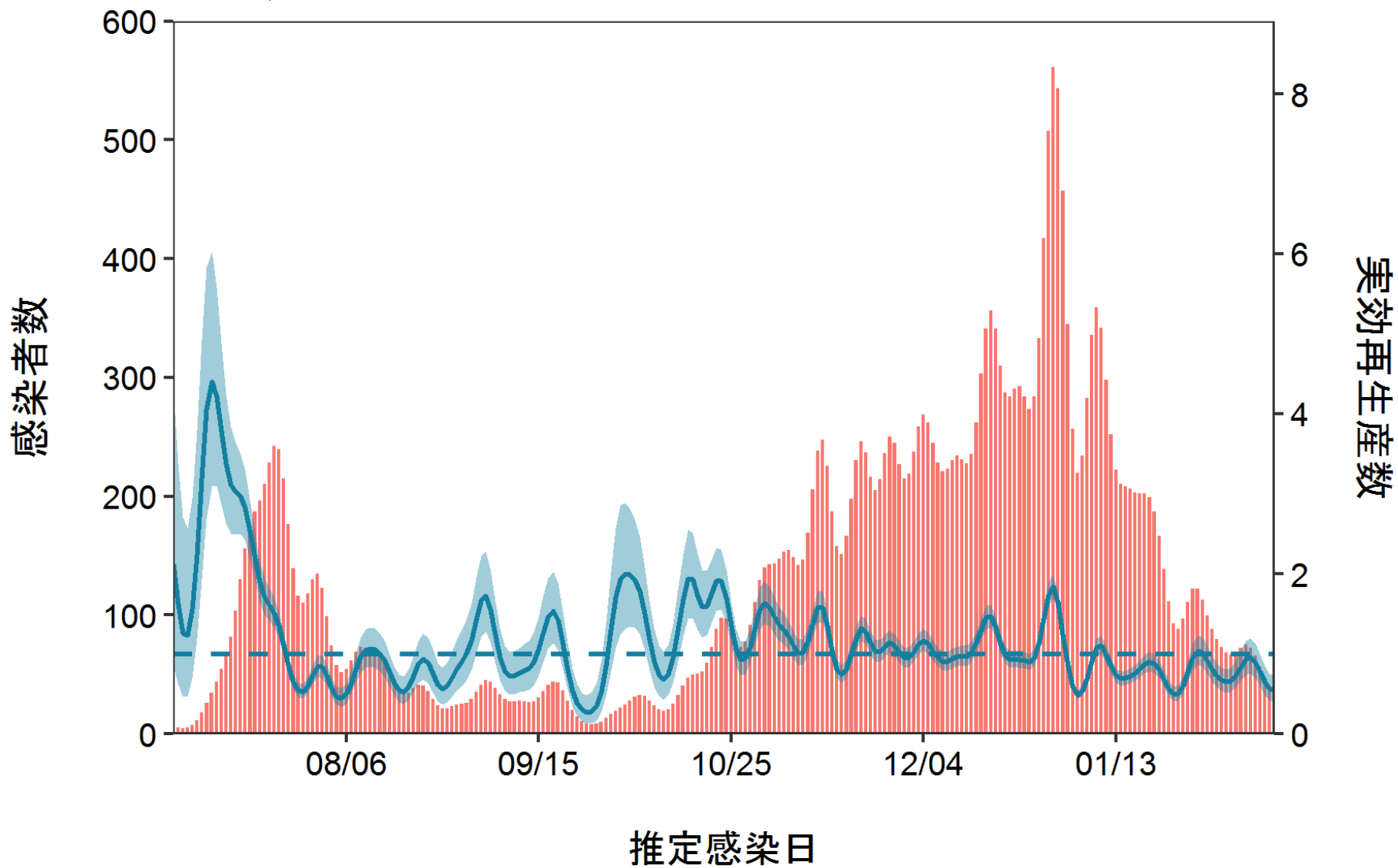
推定日 3月2日

最新推定感染日付 2月15日

直近 0.55 (0.40, 0.74)

1週間平均 0.76

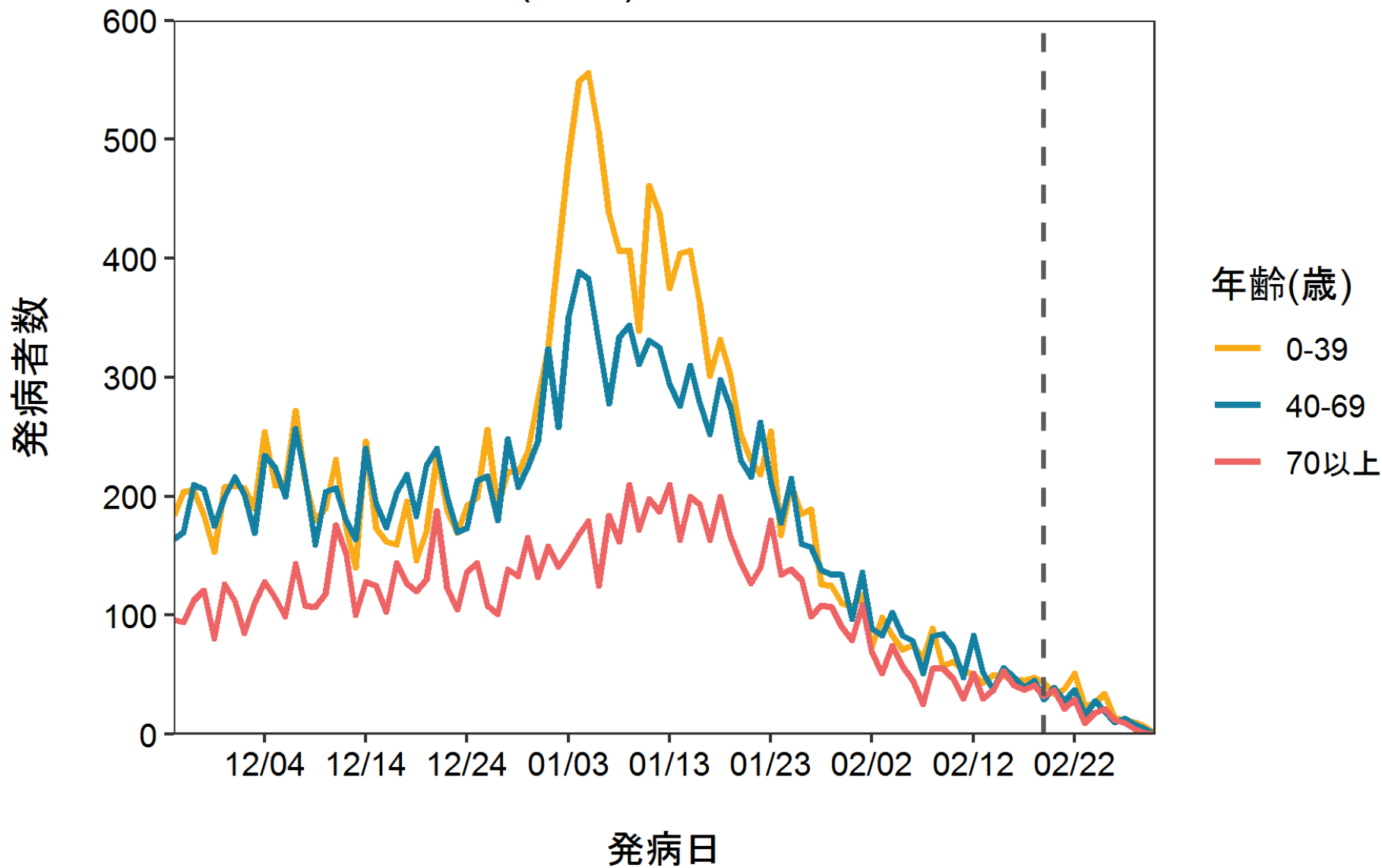
愛知, 岐阜



推定日 3月2日

最新推定感染日付 2月15日

大阪, 兵庫, 京都 (全例)



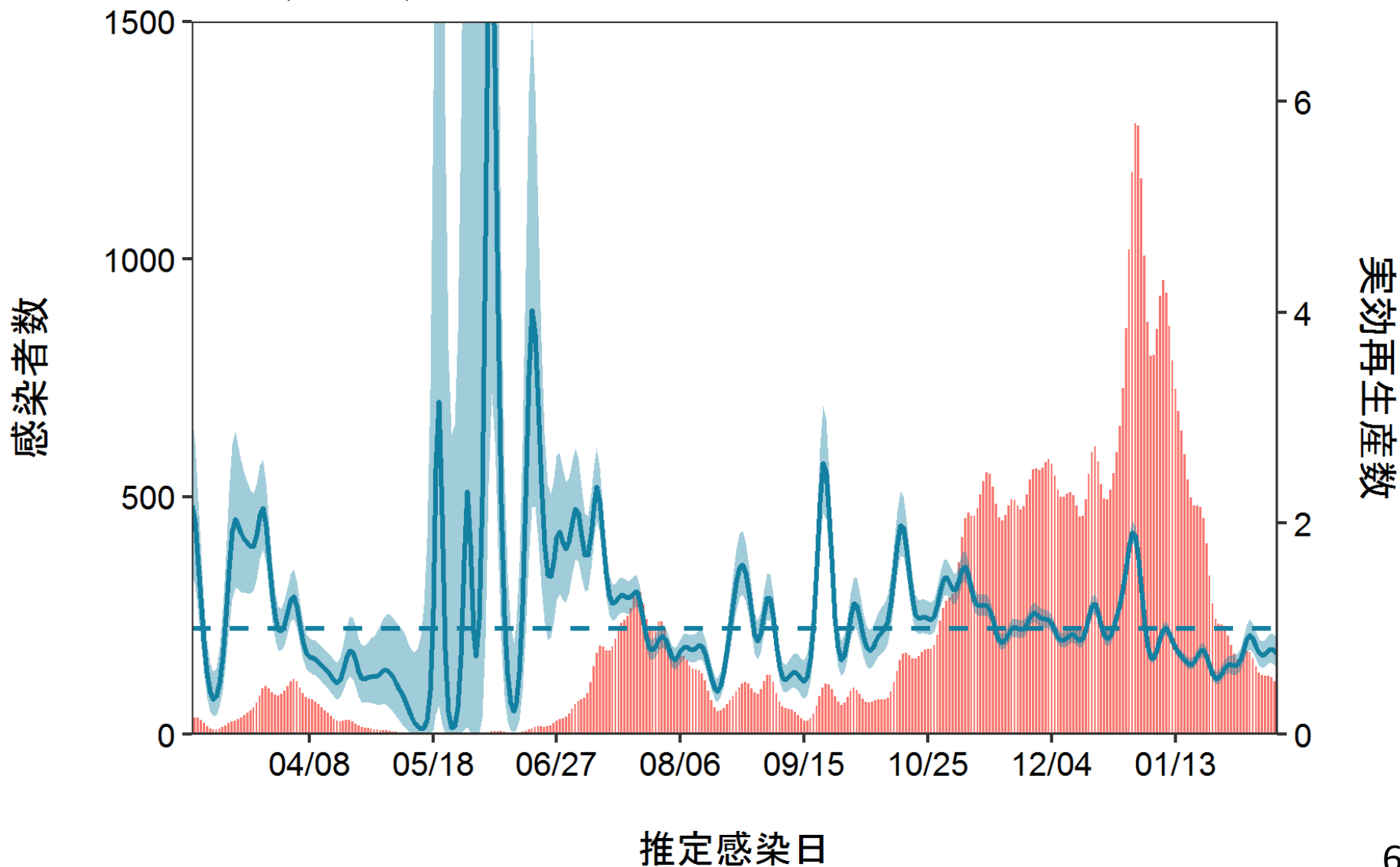
推定日 3月2日

最新推定感染日付 2月15日

直近 0.76 (0.63, 0.92)

1週間平均 0.78

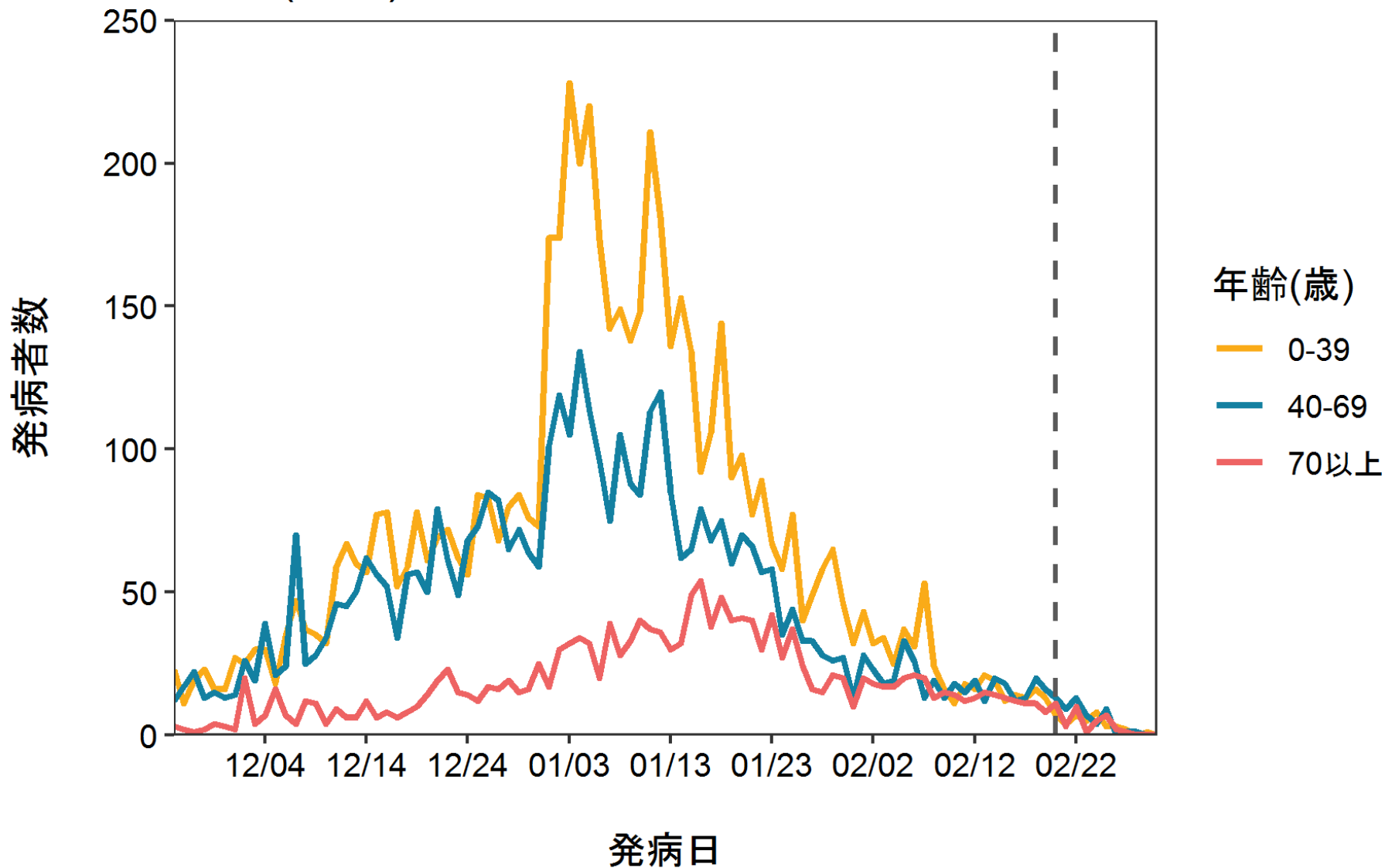
大阪, 兵庫, 京都



推定日 3月2日

最新推定感染日付 2月15日

福岡 (全例)



推定日 3月2日

最新推定感染日付 2月15日

直近 0.77 (0.53, 1.06)

1週間平均 0.88

