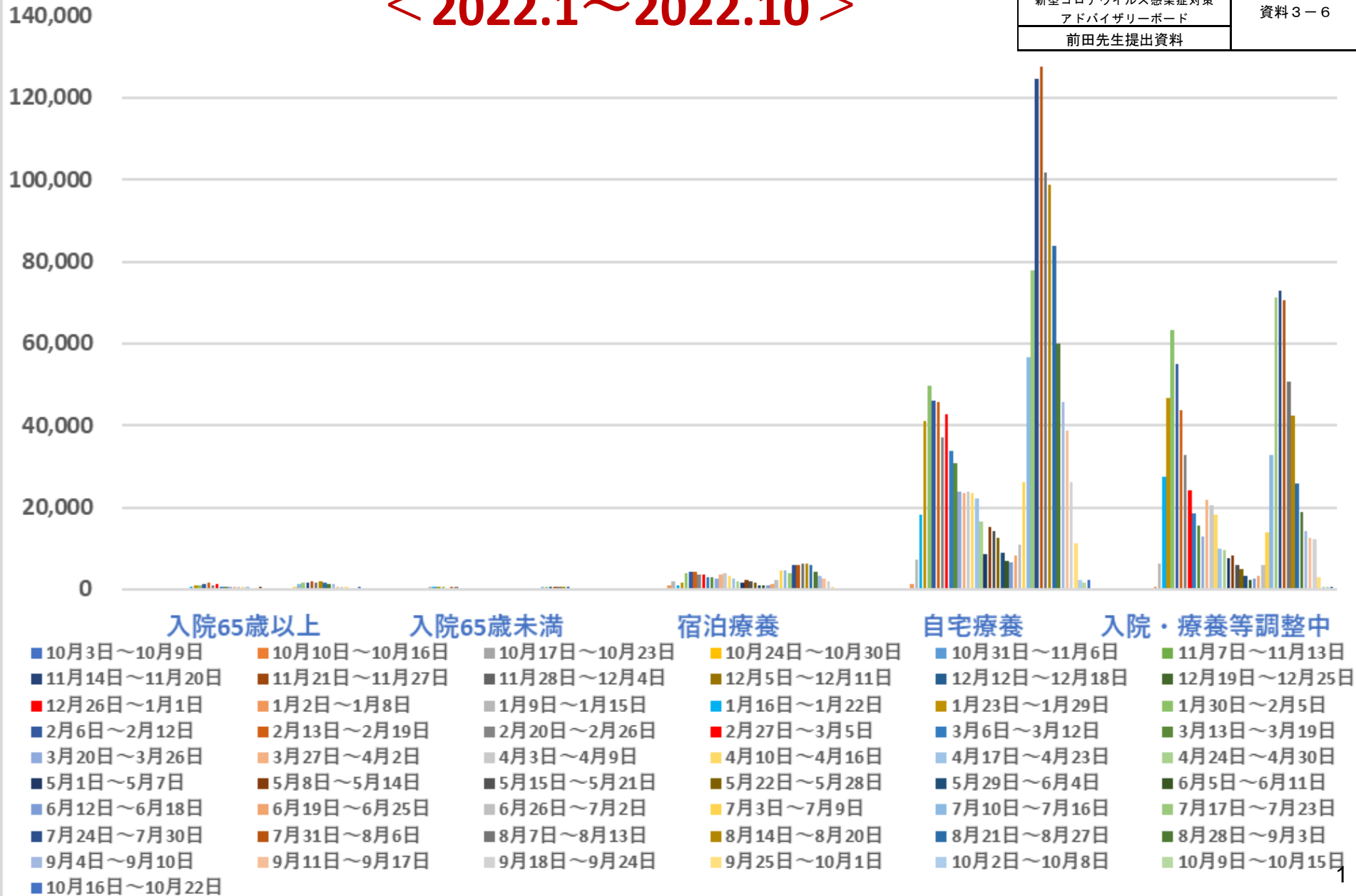


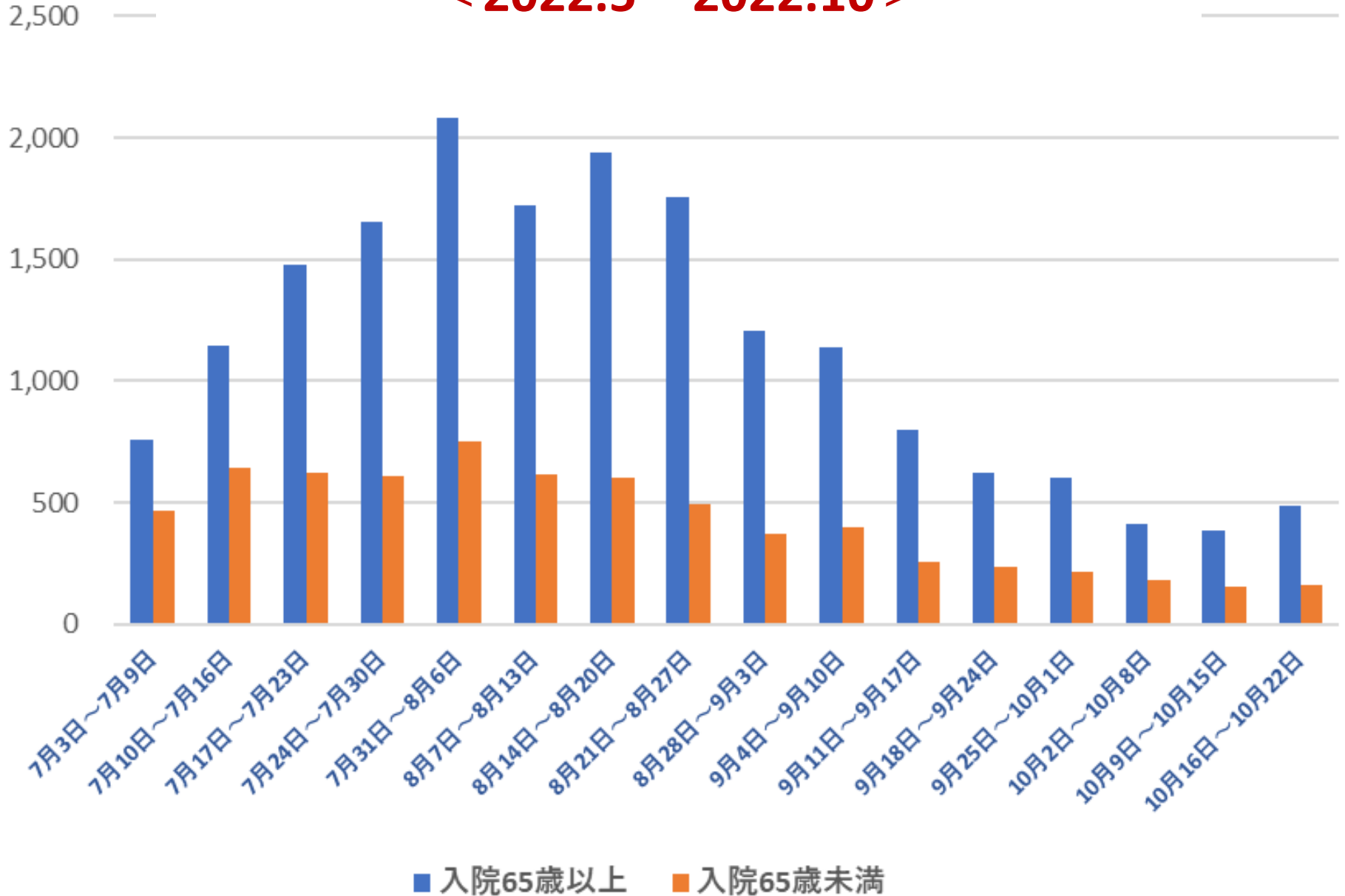
東京都内の陽性者の調整状況（処遇別）

< 2022.1～2022.10 >

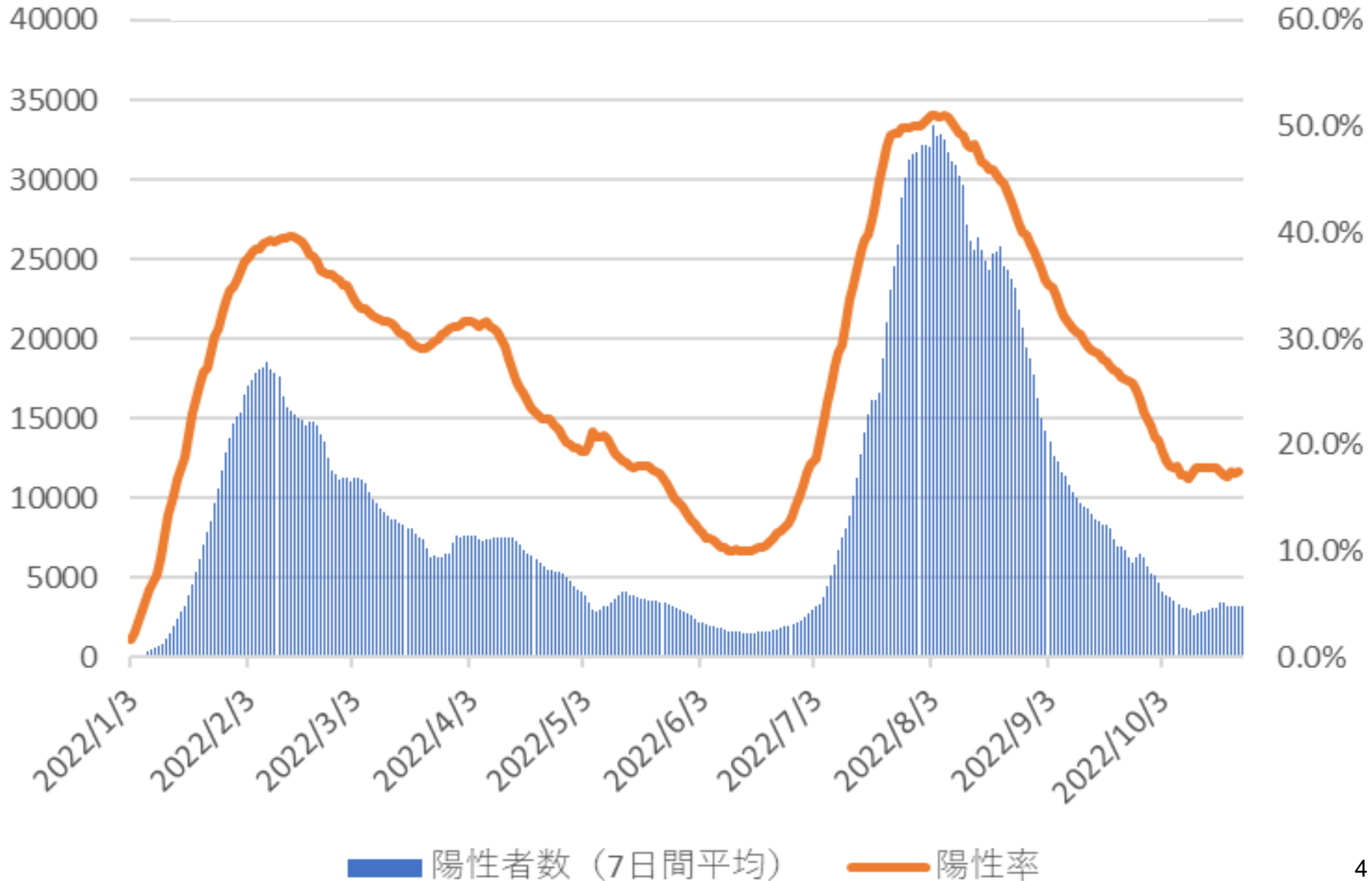
第104回（令和4年10月26日） 新型コロナウイルス感染症対策 アドバイザリーボード 前田先生提出資料	資料3-6
---	-------



東京都内の陽性者の年代別入院状況 < 2022.5～2022.10 >



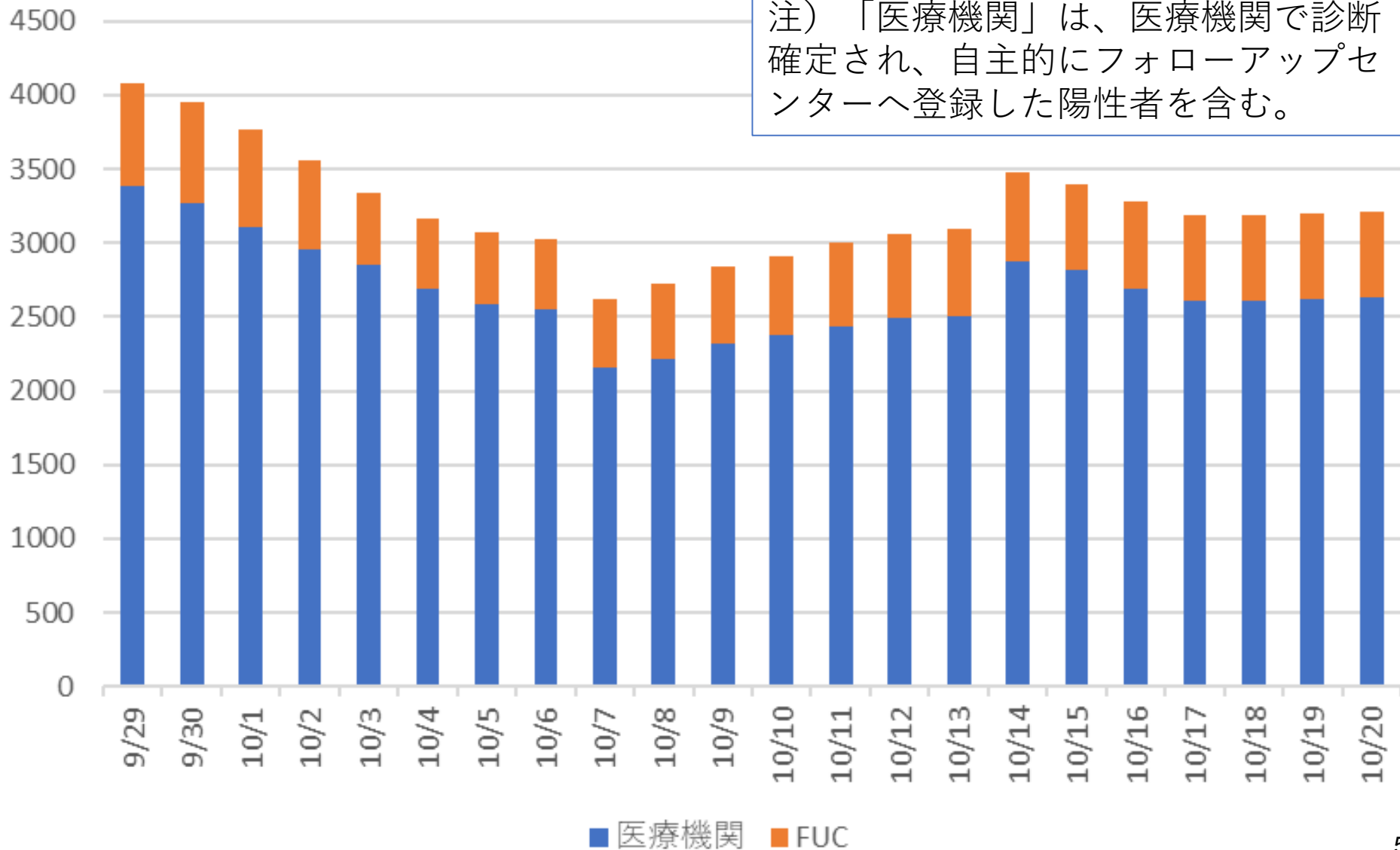
東京都内の陽性者数と検査陽性率 < 2022.1~2022.10 >



報告対象重点化後の陽性者数（7日間平均）

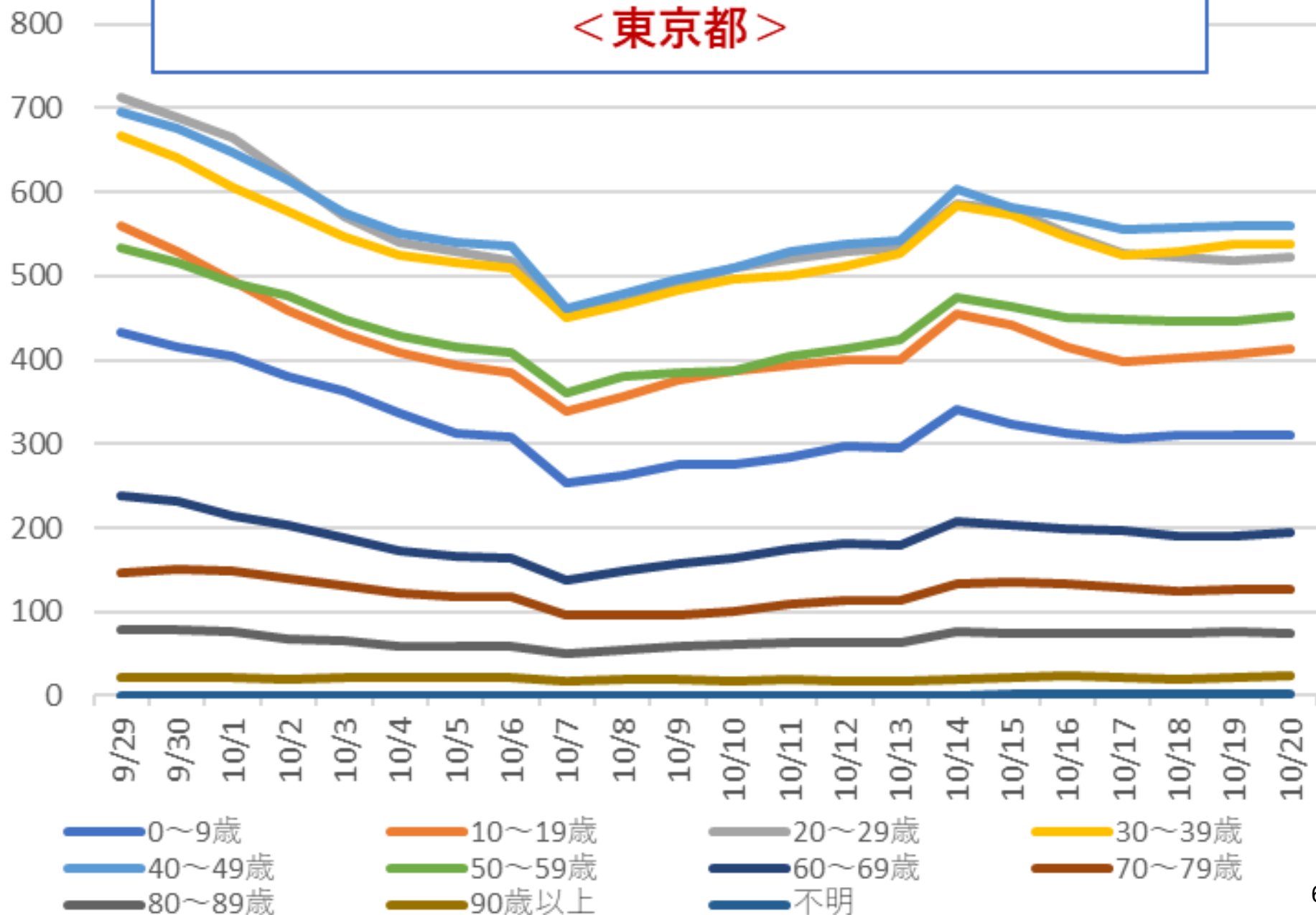
<東京都>

注) 「医療機関」は、医療機関で診断確定され、自主的にフォローアップセンターへ登録した陽性者を含む。

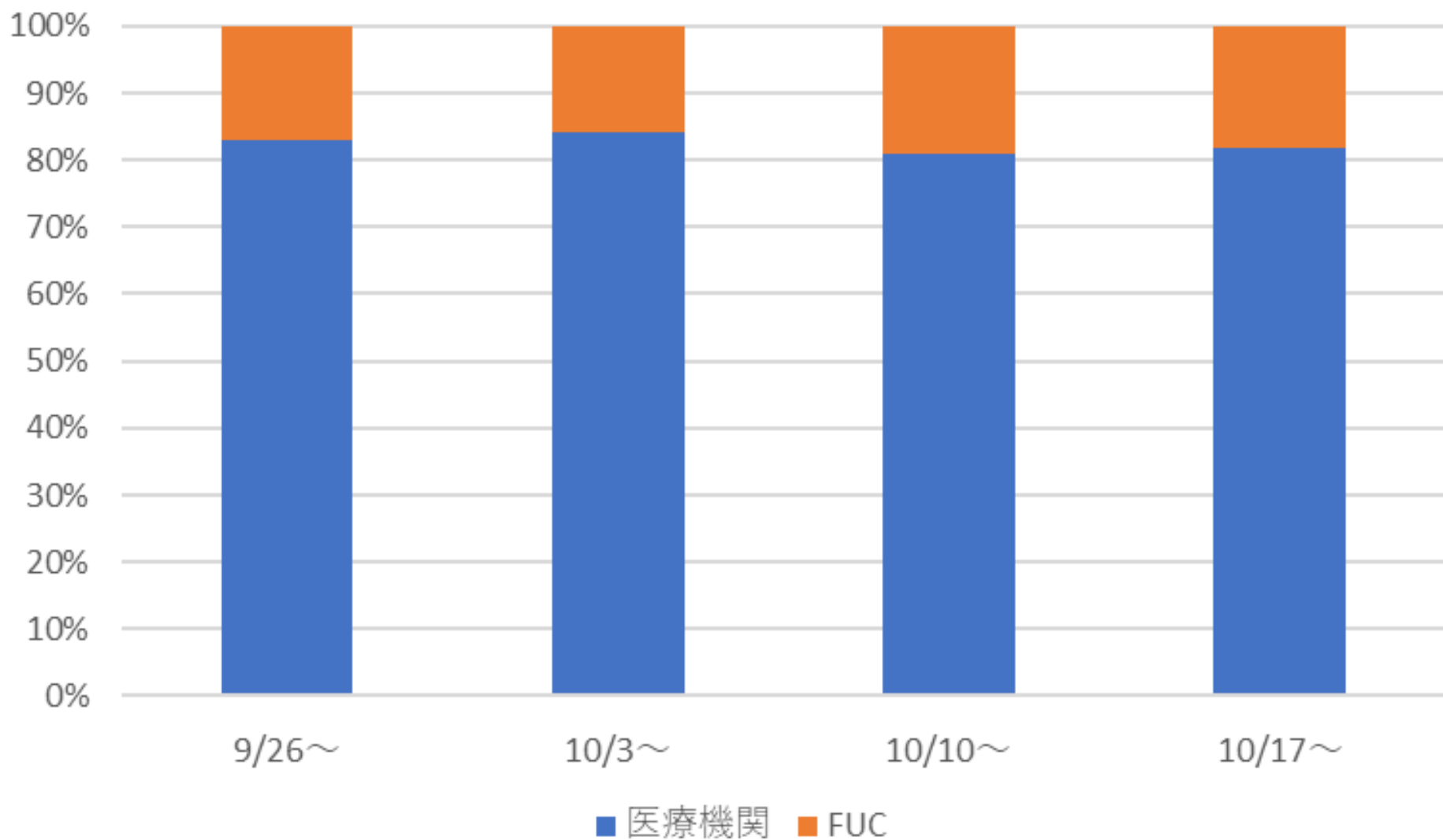


年代別報告対象重点化後の陽性者数（7日間平均）

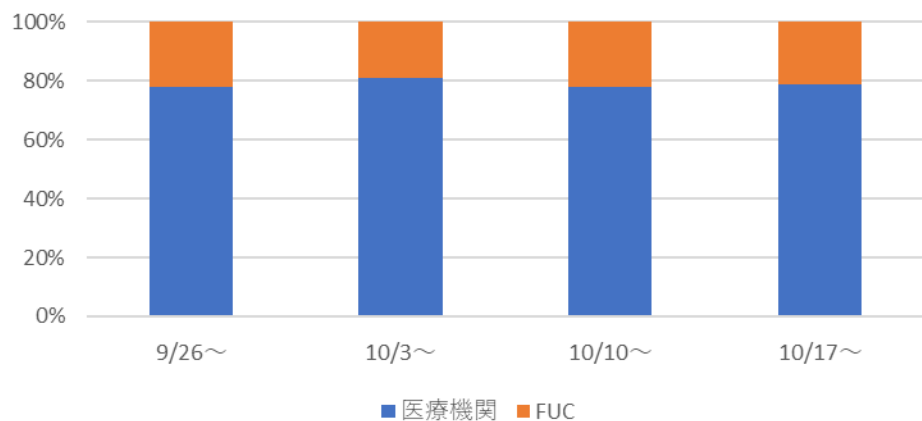
<東京都>



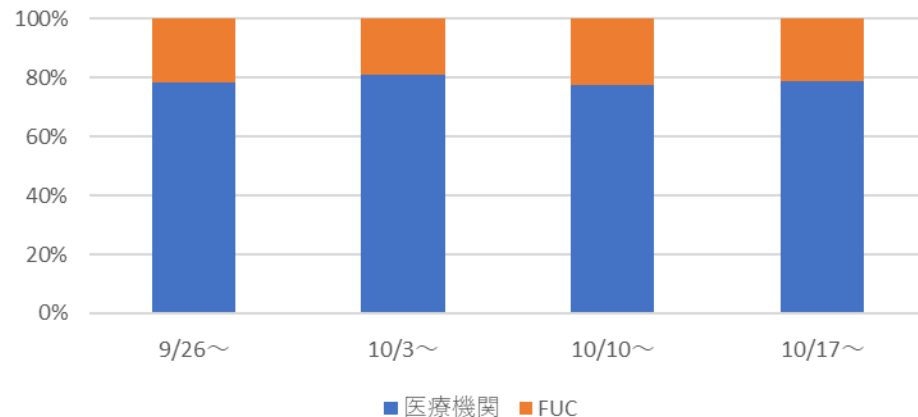
陽性者における医療機関受診と検査キット
配布による登録の割合<東京都>



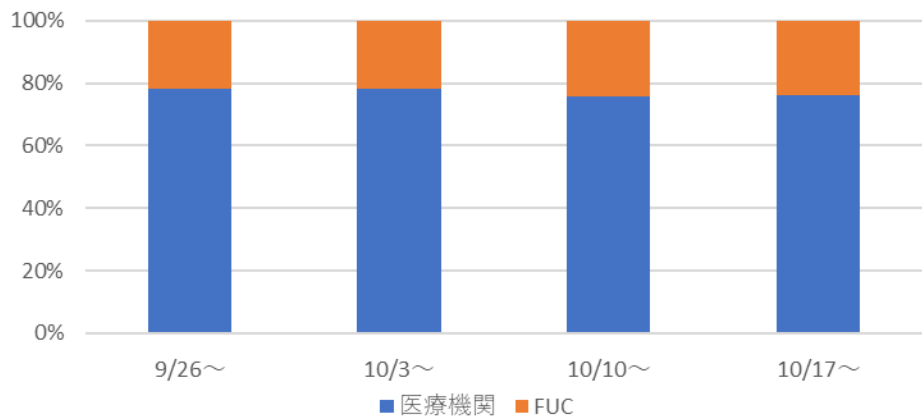
陽性者における医療機関受診と検査キット
配布による登録の割合<東京都・20～29歳>



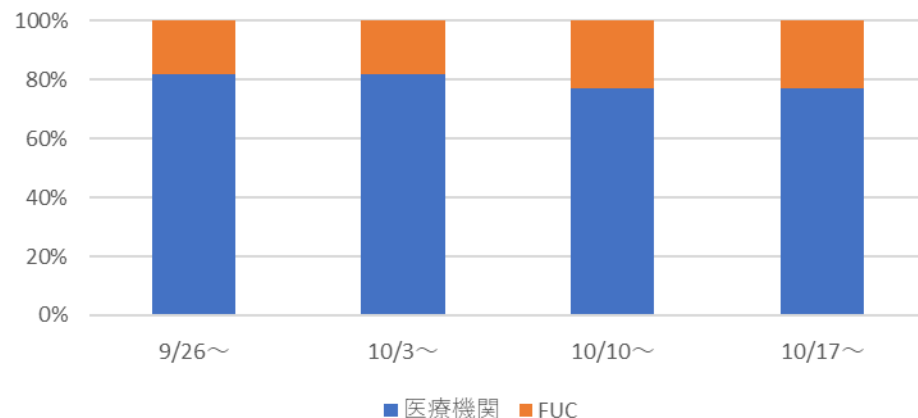
陽性者における医療機関受診と検査キット
配布による登録の割合<東京都・30～39歳>



陽性者における医療機関受診と検査キット
配布による登録の割合<東京都・40～49歳>



陽性者における医療機関受診と検査キット
配布による登録の割合<東京都・50～59歳>



引き続き各年代で割合に大きな変化はない。

新型コロナウイルス感染症

東京都クラスター発生状況分析 2021年2月～2022年10月

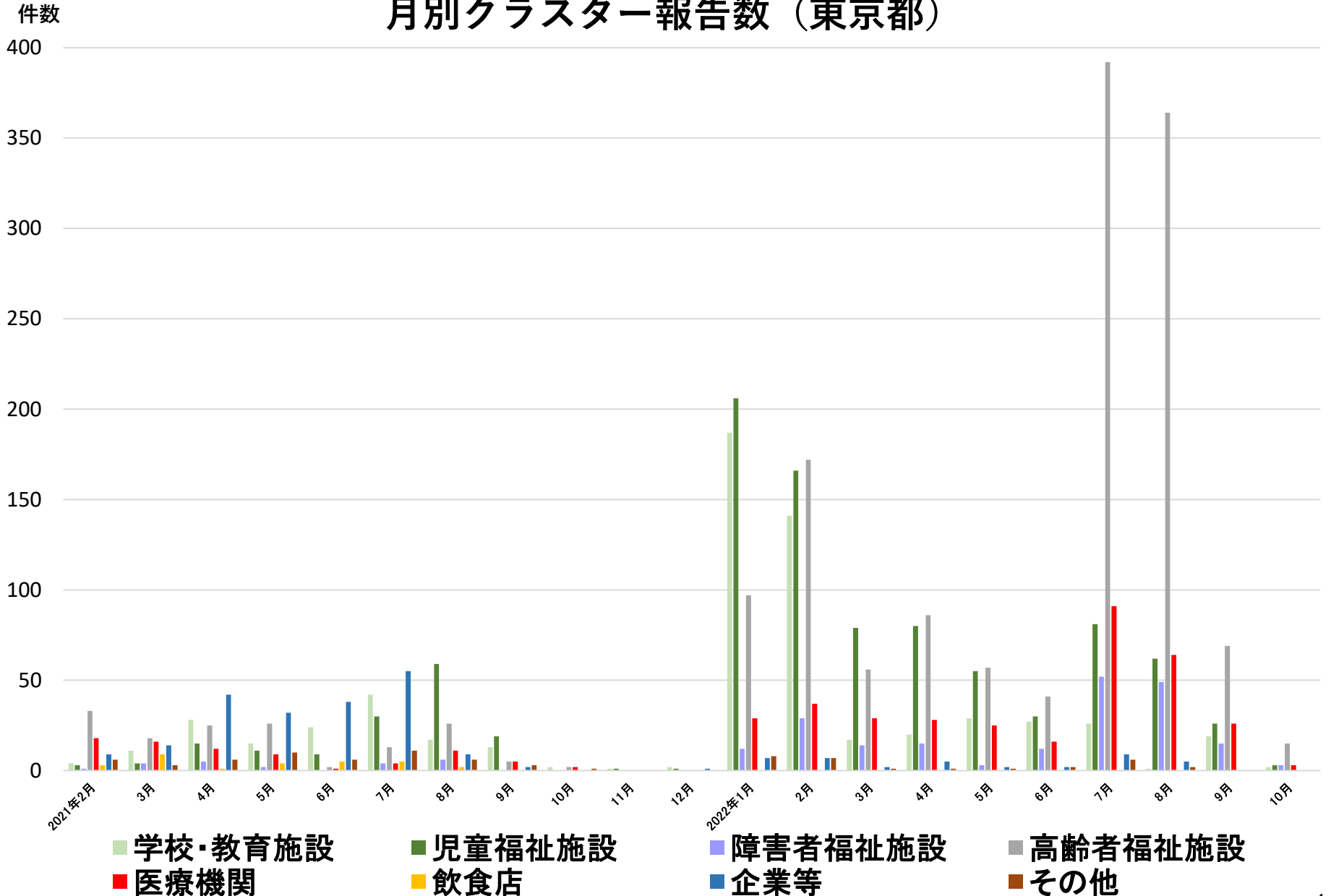
2022年10月25日

Supported by 帝京大学 北区保健所支援チーム

東京都内クラスター報告数 (2021年2月～2022年10月15日) 4,069件

施設分類	学校・ 教育施設	児童 福祉施設	障害者 福祉施設	高齢者 福祉施設	医療機関	飲食店	企業等	その他
報告数	628	940	226	1499	426	29	241	80
陽性者数	8483	9620	2794	22752	8975	216	2472	834
1件あたりの 平均陽性者数	13.5	10.2	12.4	15.2	21.1	7.4	10.3	10.4

月別クラスター報告数（東京都）



月別クラスター陽性者数（東京都内）

人

7000

6000

5000

4000

3000

2000

1000

0

2021年2月 3月 4月 5月 6月 7月 8月 9月 10月 11月 12月 2022年1月 2022年2月 2022年3月 2022年4月 2022年5月 2022年6月 2022年7月 2022年8月 2022年9月 2022年10月

■ 学校・教育施設

■ 児童福祉施設

■ 障害者福祉施設

■ 高齢者福祉施設

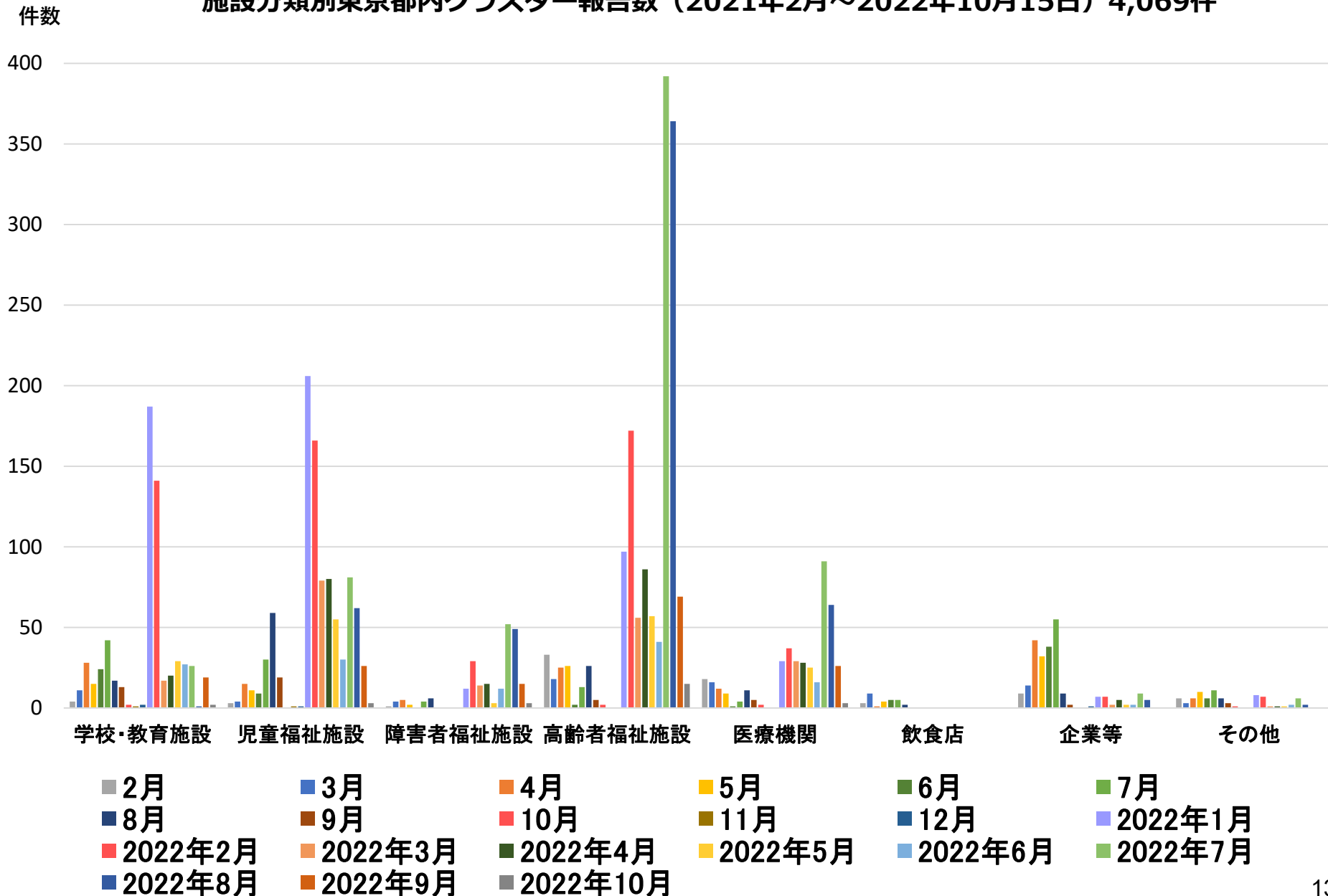
■ 医療機関

■ 飲食店

■ 企業等

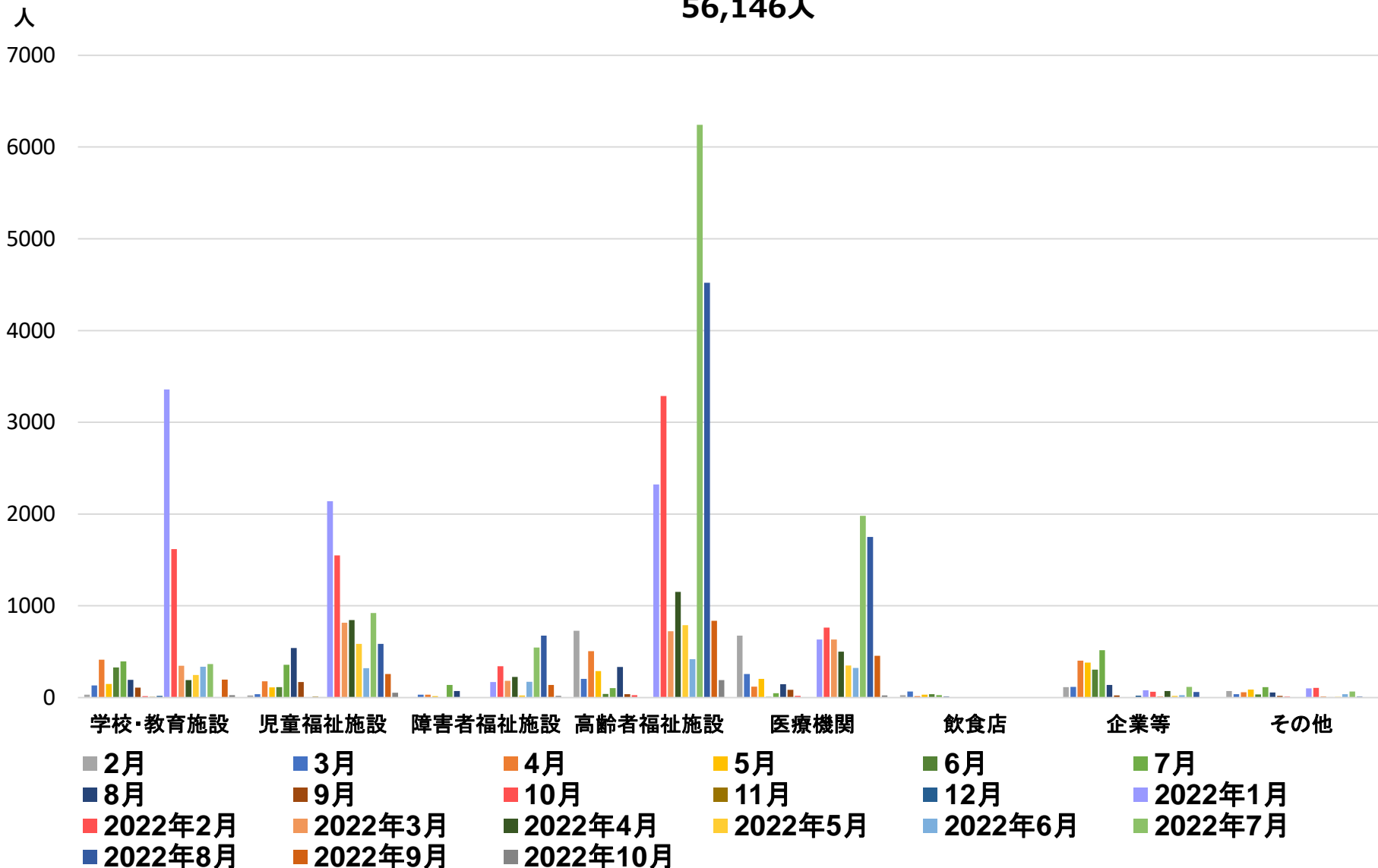
■ その他

施設分類別東京都内クラスター報告数（2021年2月～2022年10月15日）4,069件

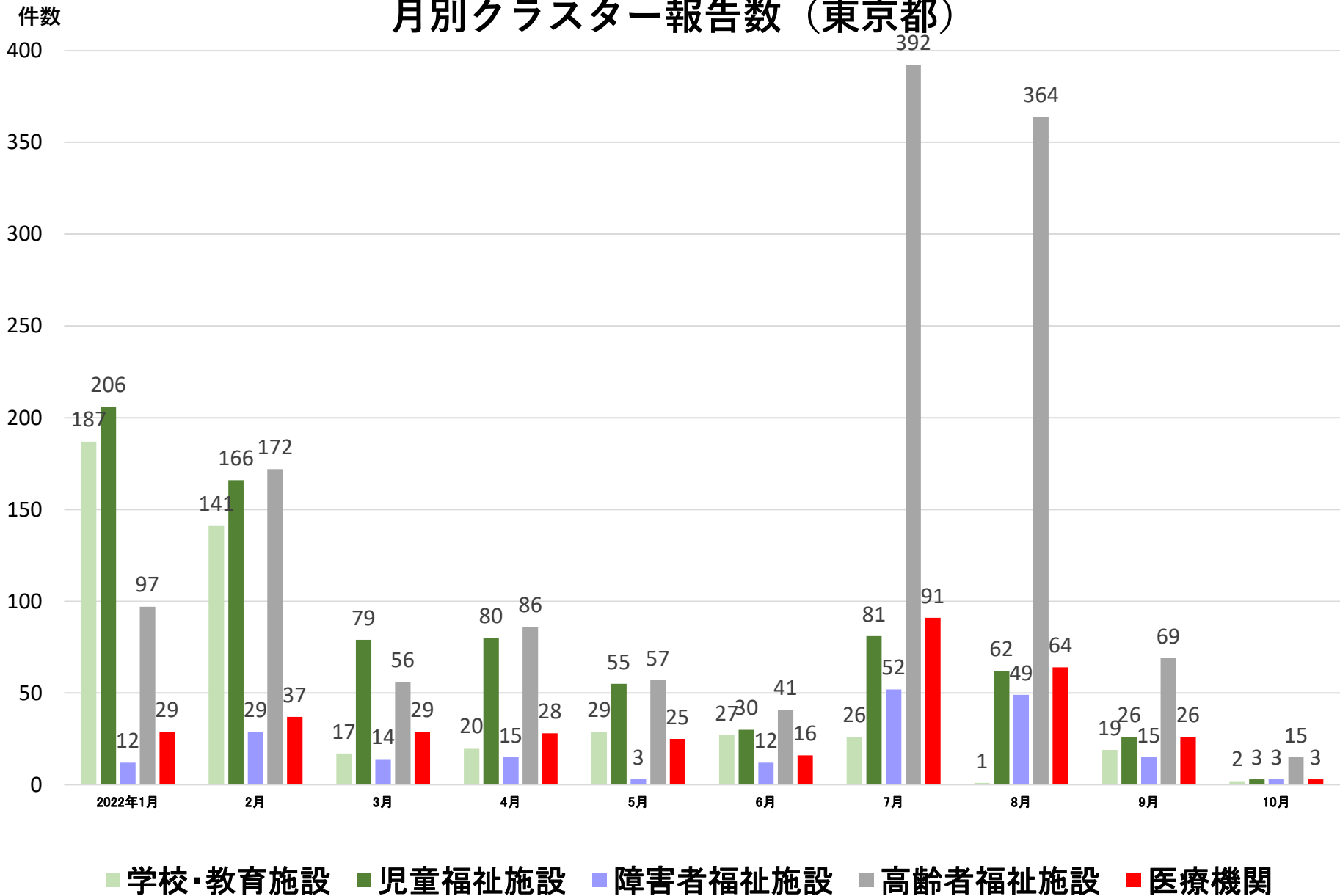


施設分類別東京都内クラスター新規陽性者数（2021年2月～2022年10月15日）

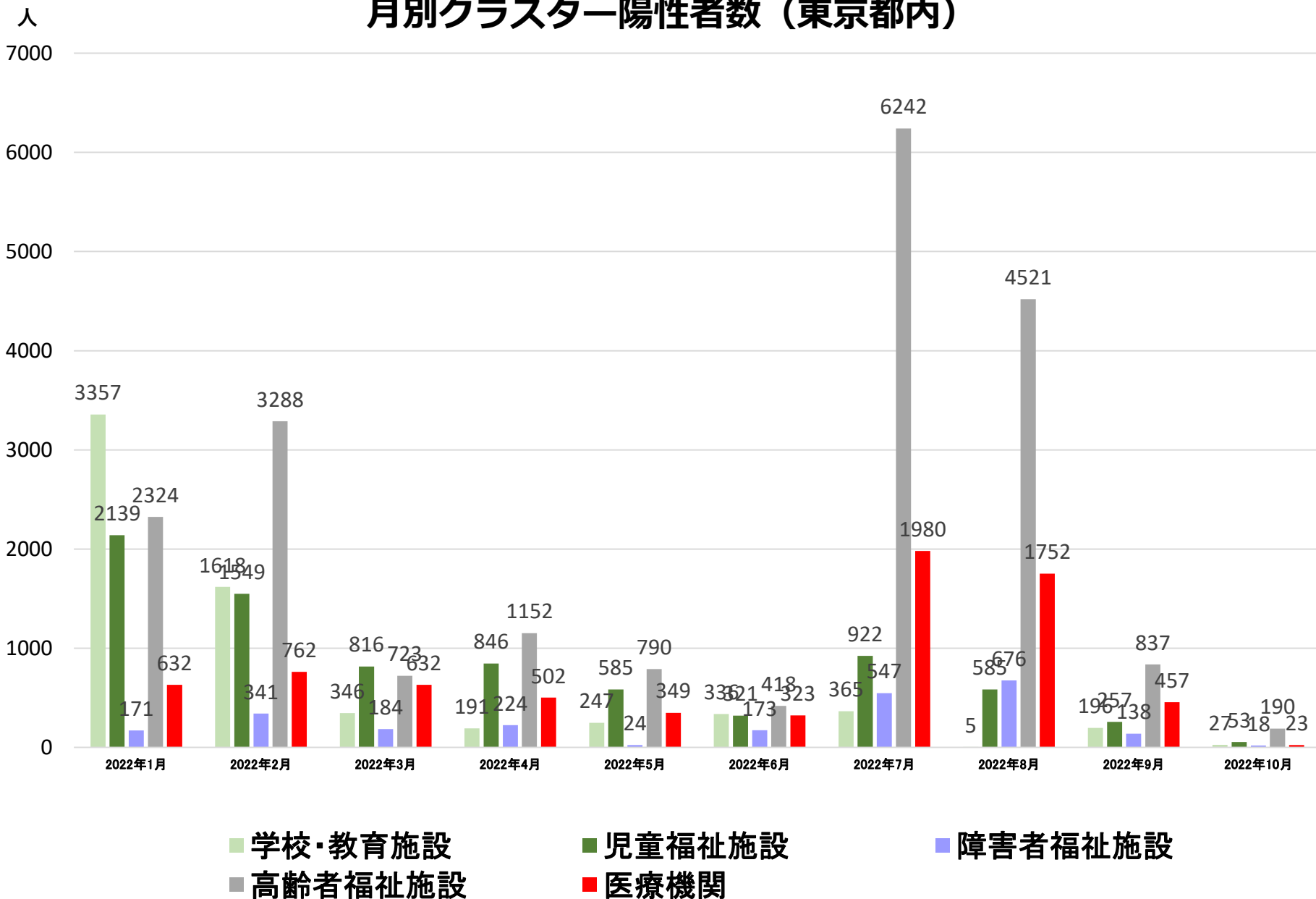
56,146人



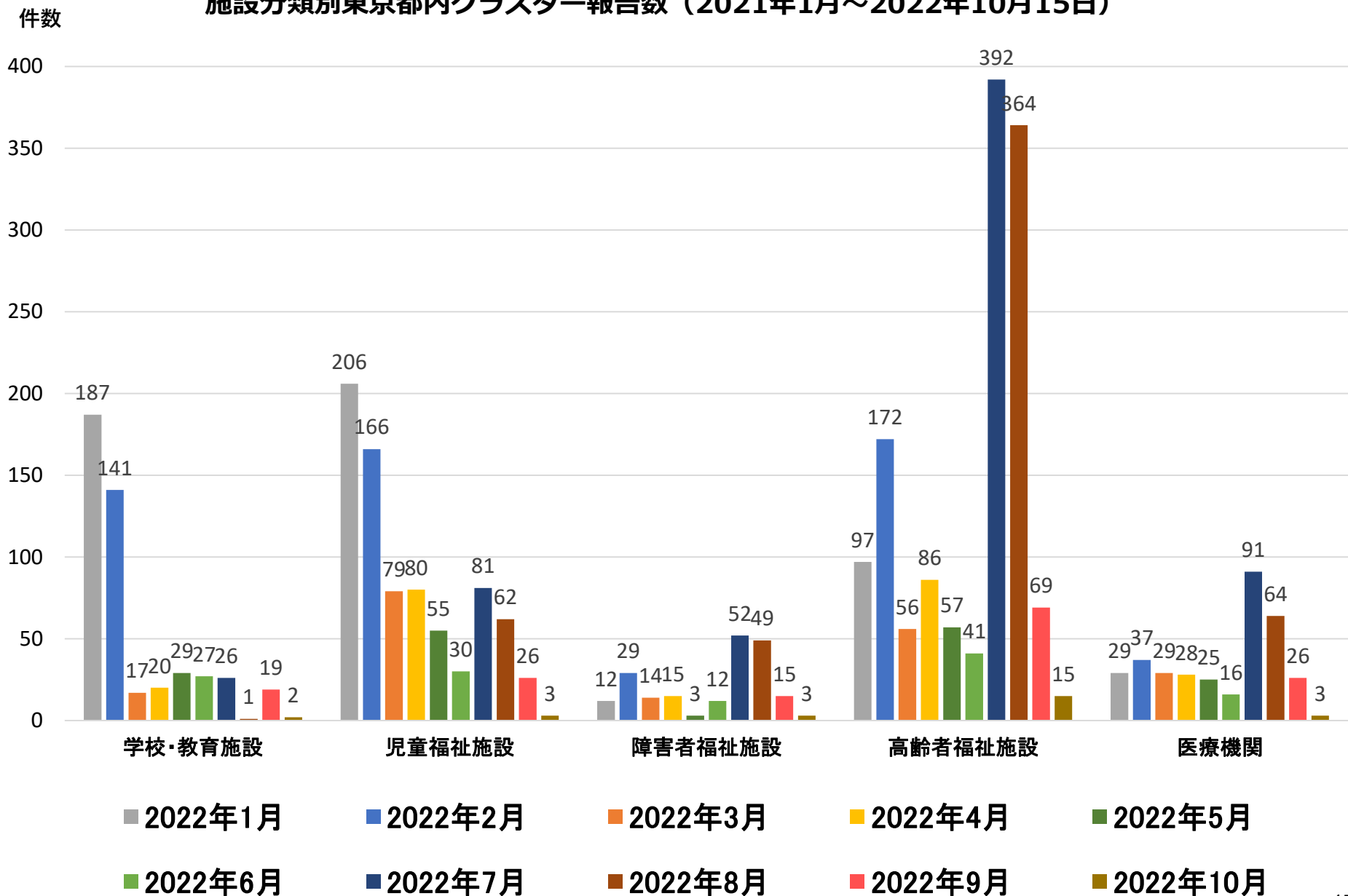
月別クラスター報告数（東京都）



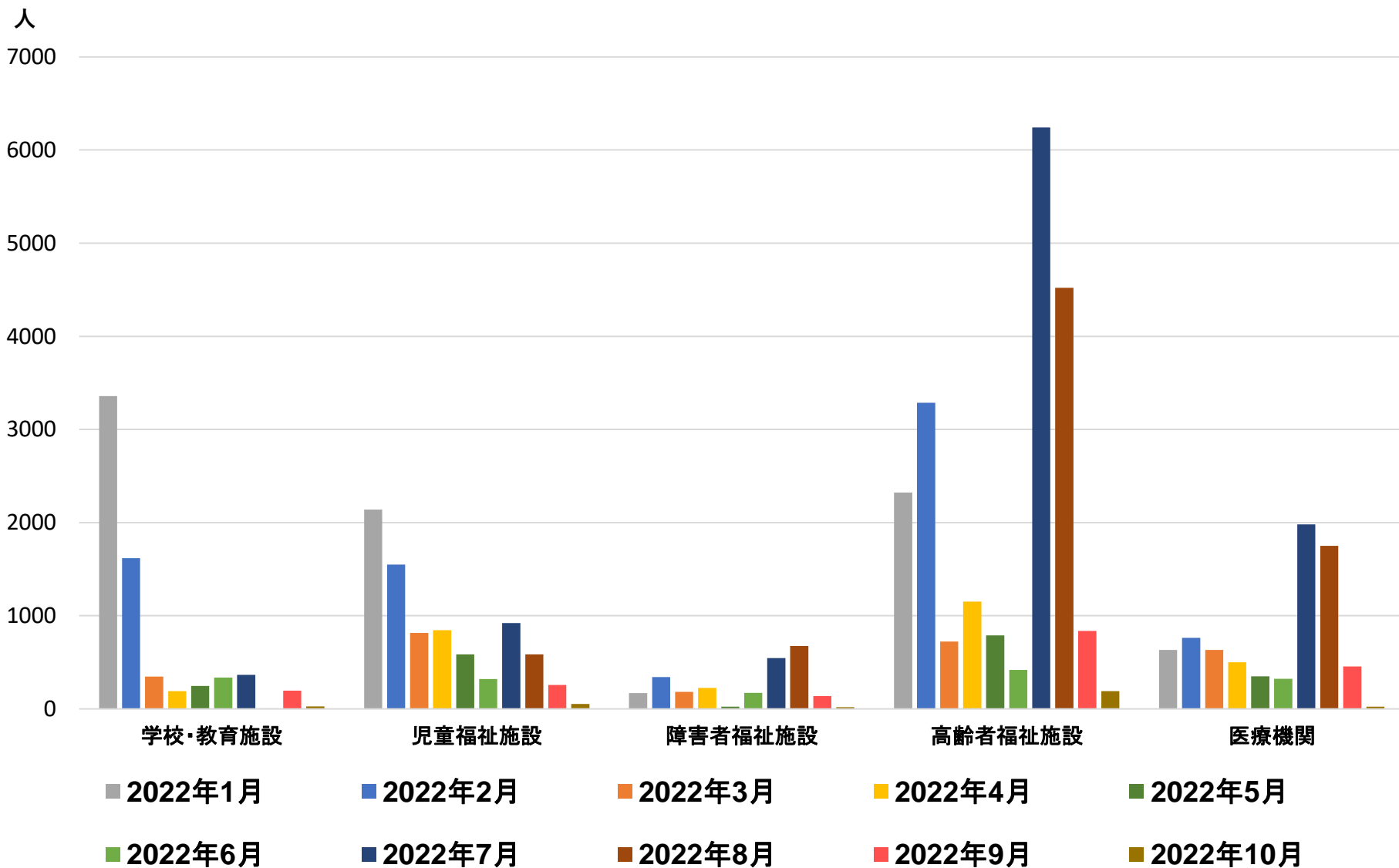
月別クラスター陽性者数（東京都内）



施設分類別東京都内クラスター報告数（2021年1月～2022年10月15日）



施設分類別東京都内クラスター新規陽性者数（2022年1月～2022年10月15日）



月別クラスター1件あたりの新規陽性者数（東京都）

人

40

30

20

10

0

学校・教育施設

児童福祉施設

高齢者福祉施設

医療機関

■ 2022年1月

■ 2022年2月

■ 2022年3月

■ 2022年4月

■ 2022年5月

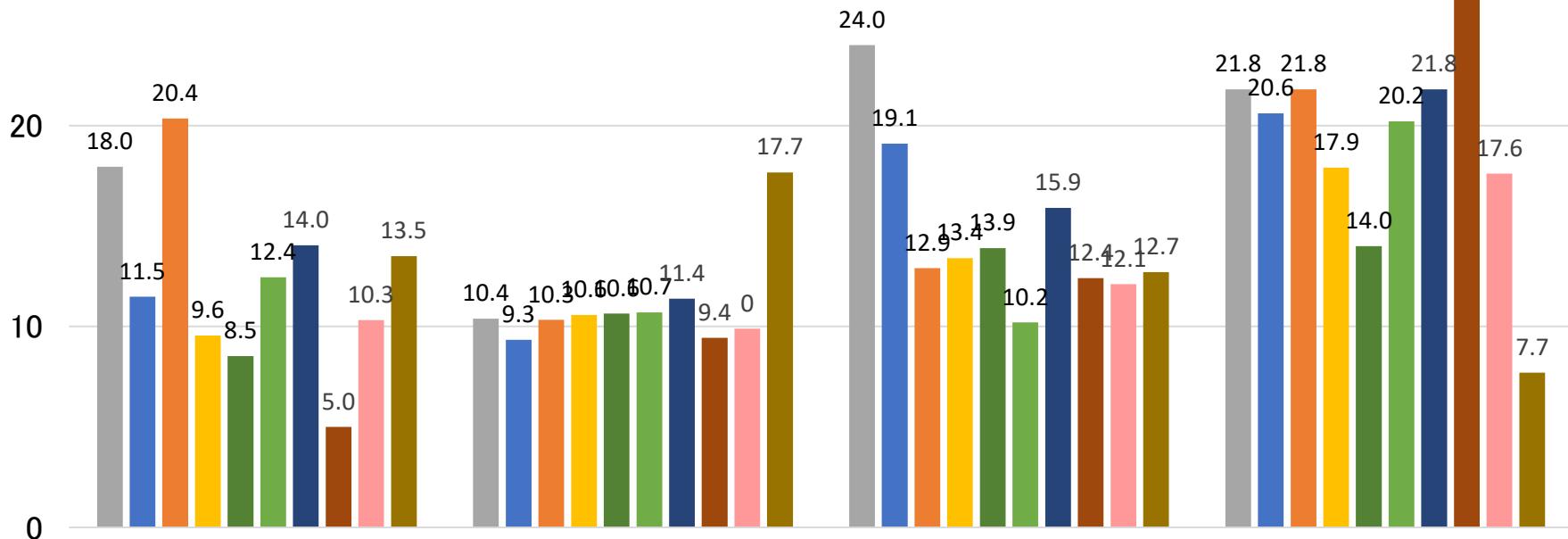
■ 2022年6月

■ 2022年7月

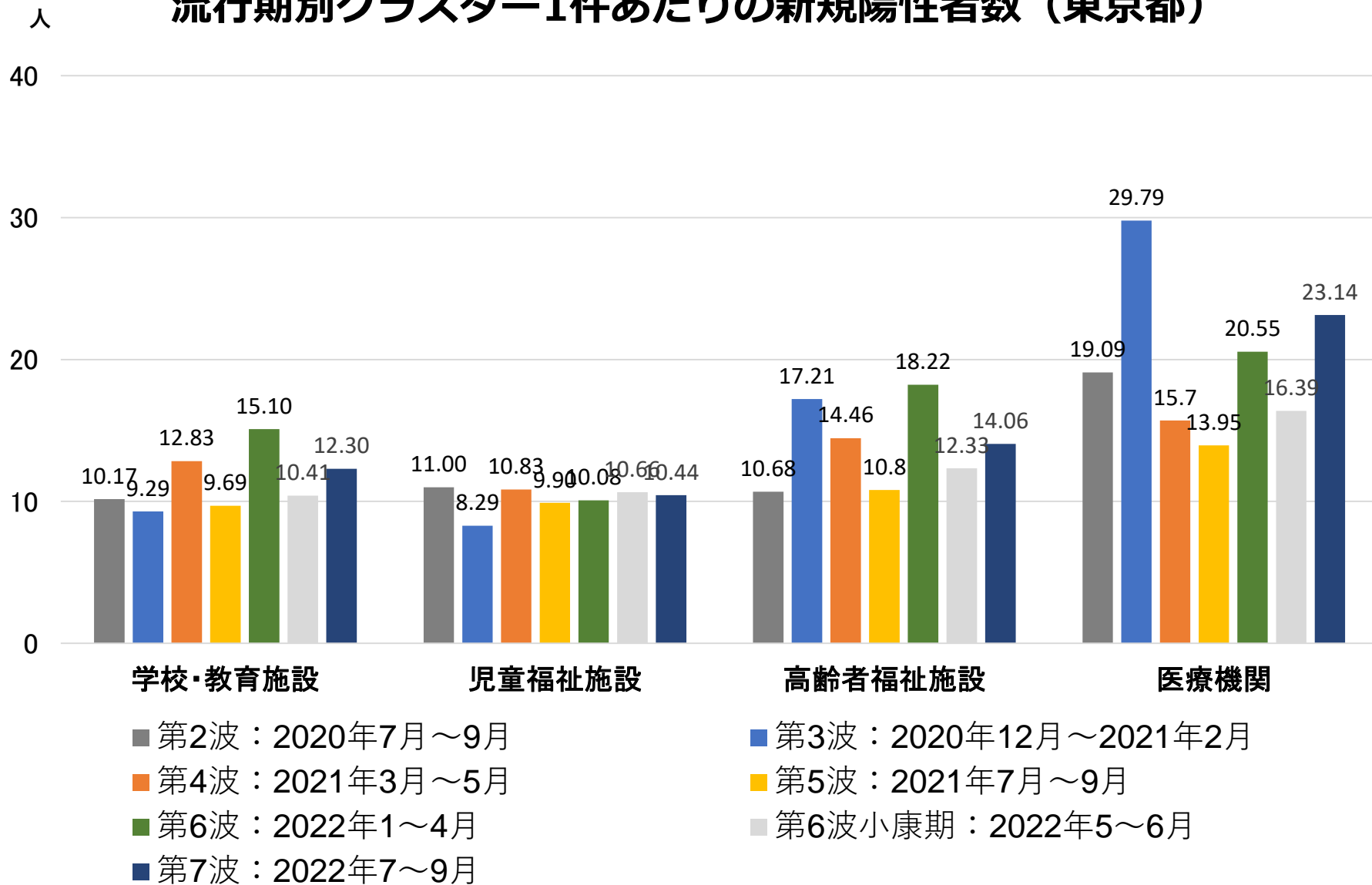
■ 2022年8月

■ 2022年9月

■ 2022年10月



流行期別クラスター1件あたりの新規陽性者数（東京都）



施設・規模別クラスター発生件数（2022年1～10月）

