

佐賀県感染症発生動向調査週報

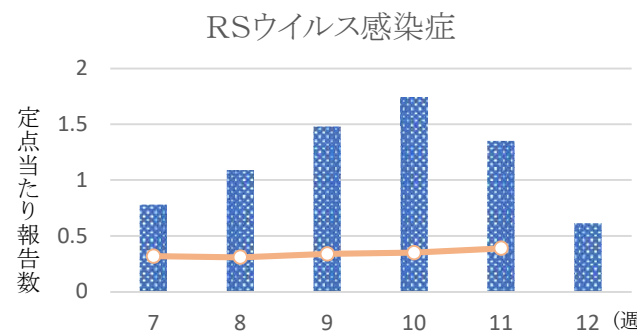
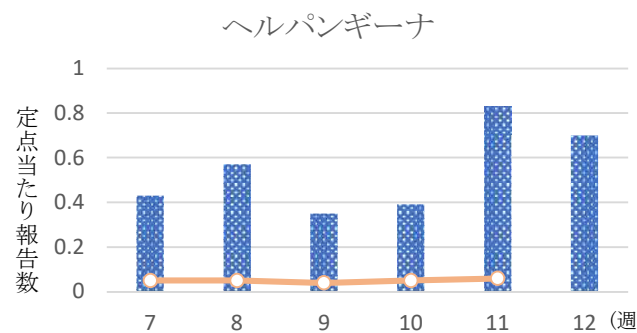
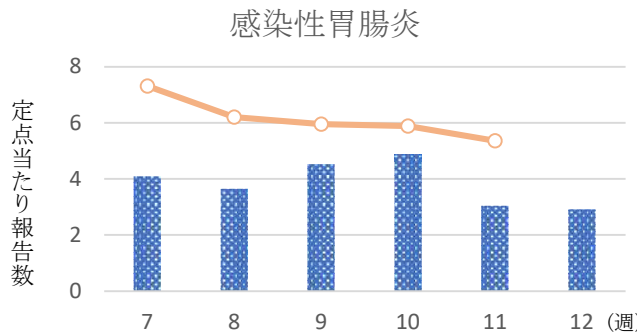
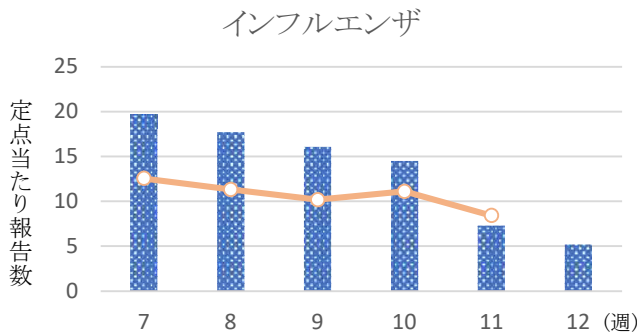
2023年第12週 2023年3月20日(月)～2023年3月26日(日)

<https://kansen.pref.saga.lg.jp>

佐賀県感染症情報センター

◆注目疾患の動向

- 【定点報告数の多い疾患】①インフルエンザ(202名) ②感染性胃腸炎(67名) ③ヘルパンギーナ(16名) ④RSウイルス感染症(14名) ⑤咽頭結膜熱(11名)
- 【新型コロナウイルス感染症】230名の報告がありました。こまめな手洗い、換気、密(密閉・密集・密接)を避けるなど、基本的な感染予防対策を徹底してください。
- 【インフルエンザ】患者報告数は減少(285名→202名:A型185名※、B型9名※、不明8名)し、定点当たりの患者報告数は5.18となりました。手洗いや適度な湿度の保持、こまめな換気、十分な休養やバランスの良い食事等を心がけ、感染予防に努めましょう。※迅速検査キットによる。



◎棒グラフは佐賀県、折れ線グラフは全国の数値を表しています。

※各疾患の動向グラフについては佐賀県感染症情報センターのホームページを御覧ください。

<https://kansen.pref.saga.lg.jp>

◆全国版感染症週報(IDWR)

2023年第10週(3月6日～3月12日)

・ 発生動向総覧	<第10週>インフルエンザの定点当たり報告数は増加し、過去5年間の同時期の平均より多い。基幹定点医療機関からのインフルエンザによる入院患者報告数は、2023年第6週以降、毎週およそ200例の報告が続いているが、例年のピーク時の週当たり入院患者数を大きく下回っている/その他最新動向
・ 注目すべき感染症	<今週は該当記事はありません>
・ 感染症関連情報	病原体情報/海外感染症情報/その他
・ 速報	<今週は該当記事はありません>
・ 読者のコーナー	<今週は該当記事はありません>

※詳細は国立感染症研究所感染症疫学センターのホームページを御覧ください。

<https://www.nih.go.jp/niid/ja/from-idsc.html>

佐賀県感染症発生動向調査週報

<https://kansen.pref.saga.lg.jp>

佐賀県感染症情報センター

◆全数届出の感染症(佐賀県)

2023年第**12**週 2023年3月20日(月)～2023年3月26日(日)

疾病名		結核 (二類感染症)	
患者 (管轄保健福祉事務所)		2名 *1:70歳代男性1名 80歳代女性1名 (佐賀中部)	1名:30歳代男性 *2 (伊万里)
感染原因・感染経路		不明	飛沫・飛沫核感染
無症状病原体保有者		1名 *3	
2023年届出累計		24名(今週4名)	
2022年	同期累計	15名	
	届出累計	83名	

*1 届出の患者間に関連性はありません。

*2 2022年第52週に届出のあった患者の接触者です。

*3 診断週は第11週です。

疾病名		新型コロナウイルス感染症 *4 (新型インフルエンザ等感染症)	破傷風 (五類感染症)
患者 (管轄保健福祉事務所)		230名	1名:70歳代男性
感染原因・感染経路		飛沫・接触感染、不明	創傷感染
無症状病原体保有者		無症状病原体保有者数は患者数に含みます。	
2023年届出累計		39,971名(今週230名)	1名(今週1名)
2022年	同期累計	24,871名	0名
	届出累計	214,947名	0名

*4 新型コロナウイルス感染症について詳細は 佐賀県ホームページをご覧ください。

<https://www.pref.saga.lg.jp/list04342.html>

佐賀県感染症発生動向調査週報

<https://kansen.pref.saga.lg.jp>

佐賀県感染症情報センター

◆佐賀県感染症発生動向調査

[定点報告:五類感染症(週報分)]

2023年第**12**週 2023年3月20日(月)～2023年3月26日(日)

定点種別 (定点数)	管轄保健福祉 事務所 病名	佐賀中部		鳥栖		唐津		伊万里		杵藤		計		前週		全国 (第11週)	
		患者数	100人あたり	患者数	100人あたり	患者数	100人あたり	患者数	100人あたり	患者数	100人あたり	患者数	100人あたり	患者数	100人あたり	患者数	100人あたり
インフルエンザ (39)	インフルエンザ (鳥インフルエンザを除く)	58	4.46	25	5.00	56	8.00	13	2.60	50	5.56	202	5.18	285	7.31	41,319	8.42
小児科 (23)	RSウイルス感染症	4	0.50	2	0.67	2	0.50	3	1.00	3	0.60	14	0.61	31	1.35	1,226	0.39
	咽頭結膜熱	2	0.25	2	0.67	2	0.50	4	1.33	1	0.20	11	0.48	3	0.13	541	0.17
	A群溶血性レンサ球菌咽頭炎	3	0.38	1	0.33	3	0.75			1	0.20	8	0.35	9	0.39	1,619	0.52
	感染性胃腸炎	11	1.38	17	5.67	7	1.75	6	2.00	26	5.20	67	2.91	70	3.04	16,767	5.36
	水痘			1	0.33							1	0.04			243	0.08
	手足口病	2	0.25	1	0.33			2	0.67			5	0.22	2	0.09	224	0.07
	伝染性紅斑															28	0.01
	突発性発しん	1	0.13			1	0.25	1	0.33	4	0.80	7	0.30	20	0.87	721	0.23
	ヘルパンギーナ	1	0.13	13	4.33	2	0.50					16	0.70	19	0.83	173	0.06
流行性耳下腺炎			1	0.33							1	0.04			100	0.03	
眼科 (4)	急性出血性結膜炎															4	0.01
	流行性角結膜炎	1	0.50									1	0.25	1	0.25	141	0.20
基幹 (6)	細菌性髄膜炎													1	0.17	6	0.01
	無菌性髄膜炎															9	0.02
	マイコプラズマ肺炎															13	0.03
	クラミジア肺炎 (オウム病を除く)																
	感染性胃腸炎 (ロタウイルスに限る)															3	0.01

※細字は定点当たり患者数

◆佐賀県感染症発生動向調査(定点報告:五類感染症)

2023年第12週 2023年3月20日(月)～2023年3月26日(日)

インフルエンザ定点	インフルエンザ(鳥インフルエンザを除く)	小児科定点	RSウイルス感染症	咽頭結膜熱	A群溶血性レンサ球菌咽頭炎	感染性胃腸炎	水痘	手足口病	伝染性紅斑	突発性発しん	ヘルパンギーナ	流行性耳下腺炎	眼科・基幹定点	急性出血性結膜炎	流行性角結膜炎	細菌性髄膜炎	無菌性髄膜炎	マイコプラズマ肺炎	クラミジア肺炎(オウム病を除く)	感染性胃腸炎(ロタウイルスに限る)	
0～5ヶ月	1	0～5ヶ月	2			1							0～5ヶ月								
6～11ヶ月	1	6～11ヶ月	5			5				1	1		6～11ヶ月								
1歳	8	1歳	6	6		8		4		5	8		1歳								
2歳	11	2歳	1	2		15		1			2		2歳								
3歳	8	3歳		1	3	9					3		3歳								
4歳	16	4歳			1	5					2	1	4歳								
5歳	19	5歳		1	1	6							5歳								
6歳	28	6歳				3							6歳								
7歳	10	7歳		1	2	1							7歳								
8歳	11	8歳				3				1			8歳								
9歳	9	9歳			1	4							9歳								
10歳～14歳	32	10歳～14歳				4	1						10歳～14歳								
15歳～19歳	10	15歳～19歳				2							15歳～19歳								
20歳～29歳	11	20歳以上				1							20歳～29歳								
30歳～39歳	10												30歳～39歳								
40歳～49歳	8												40歳～49歳		1						
50歳～59歳	4												50歳～59歳								
60歳～69歳	3												60歳～69歳								
70歳～79歳	1												70歳以上								
80歳以上	1																				
合計	202	合計	14	11	8	67	1	5		7	16	1	合計		1						
前期計	285	前期計	31	3	9	70		2		20	19		前期計		1	1					
当期間/前	0.71	当期間/前	0.45	3.67	0.89	0.96	***	2.50	***	0.35	0.84	***	当期間/前	***	1.00		***	***	***	***	***
増減数	-83	増減数	-17	8	-1	-3	1	3		-13	-3	1	増減数			-1					

***は前期計が“0”のとき

◆佐賀県感染症発生病動向調査(全数届出、一～五類感染症)

2023年第12週 2023年3月20日(月)～2023年3月26日(日)

Table with columns for date ranges (e.g., 01/02～01/08) and disease codes (1-87). It contains numerical counts for each period and disease type, ending with a summary row for '合計' (Total).

※新 新型コロナウイルス感染症

(1)重症急性呼吸器症候群については、病原体がベータコロナウイルス属SARSコロナウイルスであるものに限る。(2)中東呼吸器症候群については、病原体がベータコロナウイルス属MERSコロナウイルスであるものに限る。(3)重症熱性血小板減少症候群については、病原体がフレボウイルス属SFWSウイルスであるものに限る。(68)急性脳炎については、ウエストナイル脳炎、西部ウツカ脳炎、ダニ媒介脳炎、東部ウツカ脳炎、日本脳炎、ベネズエラウツカ脳炎及びC3抗体レール熱を除く。

(14)新型コロナウイルス感染症に関する全国数は、感染症発生動向調査システム(NESIS)に対する届出情報のみです。新型コロナウイルス感染症等情報把握・管理支援システム(HER-SYS)のへの届出情報については含まれない点で注意が必要です。