

申 請

令和5年3月27日

原子力災害対策本部長
内閣総理大臣 岸田 文雄 殿

福島県知事 内堀 雅雄

原子力災害対策特別措置法（平成11年法律第156号）第20条第2項に
基づく令和4年9月28日付け指示について、下記のとおり要請する。

記

- 次に掲げる品目について、出荷制限を解除すること
福島県須賀川市において産出されるウワバミソウ（野生のものに限る。）
- 解除を申請する理由
別紙参照

(別紙1)

出荷制限解除後の検査計画と出荷管理

1 出荷制限を解除する範囲

福島県須賀川市で産出されるウワバミソウ(野生のものに限る。)(以下「ウワバミソウ(野生)」という)

2 検査状況

(1) 出荷制限指示

平成25年5月14日に県が須賀川市から採取されたウワバミソウ(野生)の放射性物質検査を実施した結果、食品の基準値(100Bq/kg)を超える放射性セシウム(110Bq/kg)が検出されたため、同年6月24日に国から県に対して、当分の間、出荷を差し控えるよう、関係自治体の長及び関係事業者等に要請するよう指示が出された。

県は国から指示を受け、須賀川市に対し、同市において採取されたウワバミソウ(野生)について、一切の出荷を行わないよう周知・指導を要請するとともに、県から直売所、卸売市場等に対し、同市から産出されるウワバミソウ(野生)を扱わないよう要請した。

また、その他の市町村についても、産地の市町村名を確認の上、適切な表示により流通させるよう流通拠点の巡回指導を行ってきた。

(2) 現在までの検査結果(別表)

県は須賀川市と連携し、ウワバミソウ(野生)の出荷制限解除に向け、平成30年5月から令和4年5月にかけて、同市のウワバミソウ(野生)の代表的な生息地5点以上を選定し検査を行うモニタリング検査及び詳細検査により、のべ58点を採取し、低下傾向及び低水準を確認した。

これらを検査した結果、食品の基準値を超えるものは検出されなかった(平均値:12Bq/kg、最大値:53Bq/kg)。なお、令和元年に53Bq/kgを検出した場所は、令和3年43Bq/kg、令和4年検出せずであった。

このことから、同市のウワバミソウ(野生)の放射性物質濃度は安定して低水準であることが確認でき、基準値を超過する確率(95%タイル値43Bq/kg)は低いと推定できることから、出荷制限は解除されるべきと判断した。

3 福島県における管理計画

(1) 解除後の検査計画

県は、ウワバミソウ(野生)の発生状況を確認しながら、採取シーズン初期に3検体以上の検査を行い、基準値以下であることを確認する。

さらに、出荷されるウワバミソウ(野生)の安全性を確保するため、出荷期間内において1週間に1回程度の定期検査を行う。

(2) 解除後の出荷管理

福島県と須賀川市は連携し、同市のウワバミソウ(野生)を出荷する生産者や直売所、卸売市場等に対して、入荷先、販売先の記録(生産者台帳)を作成・保管するよう要請し、当該記録を県へ提出してもらう。

(3) 出荷制限地域のウワバミソウ（野生）が出荷されないことの確保

ア 生産者対策

福島県と須賀川市は連携し、福島県内で出荷制限が継続されている市町村がある場合は、これまで同様、当該市町村に対し、出荷を行わないよう生産者等関係者に要請するとともに、生産者へ周知を行う。

イ 流通対策

福島県と須賀川市は連携し、福島県内で出荷制限が継続されている市町村がある場合は、これまで同様、流通業者（JA、市場、直売所）等に対し、出荷制限地域のウワバミソウ（野生）を扱わないことや、市町村名の表示がないウワバミソウ（野生）については、生産地の市町村名を確認のうえ、適切な表示により流通させることを生産者等関係者に要請するとともに、生産者へ周知を行う。

生産者に対しては、①生産市町村名、②生産者名、③採取区分（野生）の表示を徹底させ、ウワバミソウ（野生）の販売は、生産者台帳に記載した出荷先に限定し、流通業者（JA、市場、直売所）等に対し、当該生産者情報を周知する。

(4) 検査により基準値を超える結果が判明した場合の対応

福島県は、速やかに須賀川市のウワバミソウ（野生）の出荷自粛を要請するとともに、基準値を超過したウワバミソウ（野生）を回収、廃棄させる。

(5) 関係者への周知

福島県は須賀川市と連携し、本計画の内容について、生産者等に周知を図るとともに、関係機関・団体に協力を求める。

福島県須賀川市ウワバミソウ 検査結果

番号	市町村	平成25年度			平成30年度			令和元年度			令和2年度			令和3年度			令和4年度		
		地図番号	測定日	Cs合計 (Bq/kg)	地図番号	測定日	Cs合計 (Bq/kg)	地図番号	測定日	Cs合計 (Bq/kg)	地図番号	測定日	Cs合計 (Bq/kg)	地図番号	測定日	Cs合計 (Bq/kg)	地図番号	測定日	Cs合計 (Bq/kg)
0	須賀川市	0	H25.5.14	110												49	R4.5.20	8.8	
1					1	H30.5.25	<5.6	12	R1.6.26	<6.5				30	R3.6.2	<5.5	45	R4.5.20	7.2
2					2	H30.5.25	20	11	R1.6.21	53				36	R3.6.2	43	48	R4.5.20	<6.1
3					3	H30.5.29	17							33	R3.6.2	14	50	R4.5.20	5.9
4					4	H30.5.29	22	16	R1.6.26	13				34	R3.6.2	<3.6	56	R4.5.27	<4.5
5					5	H30.6.1	<4.2										57	R4.5.27	<5.0
6					6	H30.6.1	<5.8												
7					7	H30.6.5	<4.7												
8					8	H30.6.5	<5.2	19	R1.7.8	<7.1	27	R2.6.12	<3.7	40	R3.6.2	<4.2	54	R4.5.24	7.5
9					9	H30.6.15	<5.9												
10								10	R1.6.21	45	28	R2.6.12	13						
11								13	R1.6.26	18									
12								14	R1.6.26	16	22	R2.6.12	5.8						
13								15	R1.6.26	<8.2				42	R3.6.11	<3.3			
14								17	R1.7.8	<7.9				38	R3.6.2	<4.2	51	R4.5.24	<4.1
15								18	R1.7.8	<9.8	26	R2.6.12	<4.9	39	R3.6.2	<3.7			
16											20	R2.6.11	<3.6						
17											21	R2.6.11	<4.3						
18											23	R2.6.12	5.9						
19											24	R2.6.12	19						
20											25	R2.6.12	<3.8						
21											29	R2.6.18	<7.4						
22														31	R3.6.2	<5.3			
23														32	R3.6.2	5.6	46	R4.5.20	<4.8
24														35	R3.6.2	13			
25														37	R3.6.2	<5.0			
26														41	R3.6.2	18			
27														43	R3.6.11	<3.2	55	R4.5.27	37
																	58	R4.5.31	<5.4
28														44	R3.6.11	43			
29																	47	R4.5.20	31
30																52	R4.5.24	15	
31																53	R4.5.24	<4.7	

福島県須賀川市ウワバミソウ 検査結果

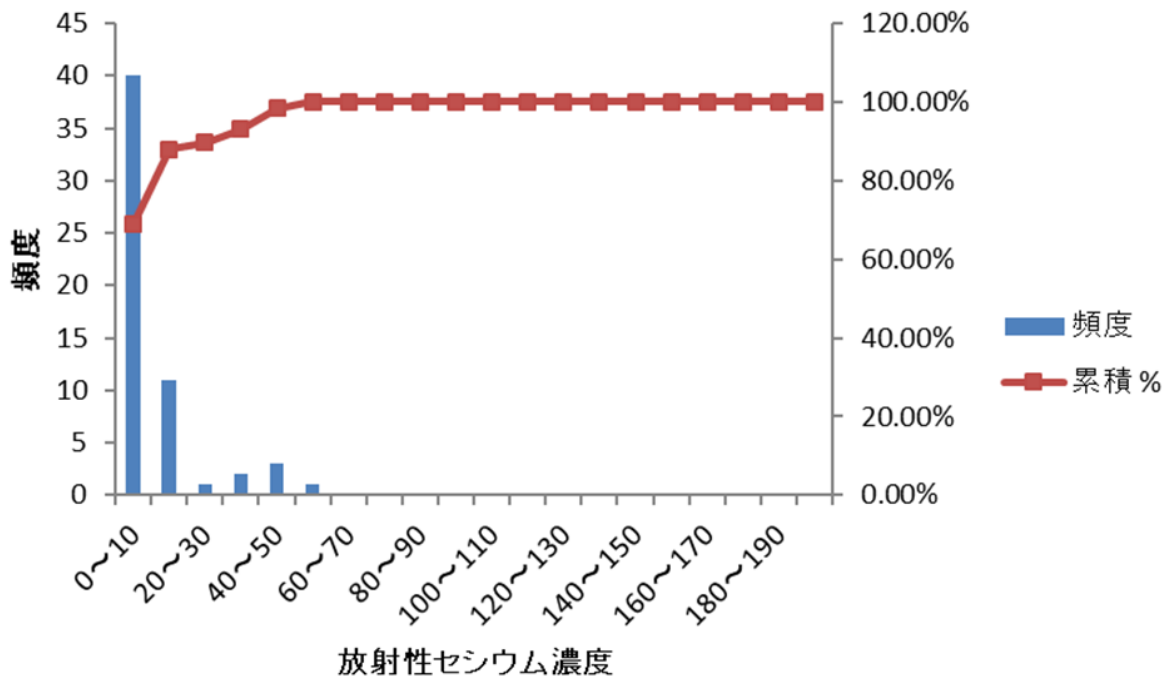
番号	市町村	平成30年度 - 令和4年度	
		測定日	Cs合計 (Bq/kg)
1	須賀川市	H30.5.25	<5.6
2		H30.5.25	20
3		H30.5.29	17
4		H30.5.29	22
5		H30.6.1	<4.2
6		H30.6.1	<5.8
7		H30.6.5	<4.7
8		H30.6.5	<5.2
9		H30.6.15	<5.9
10		R1.6.21	45
11		R1.6.21	53
12		R1.6.26	<6.5
13		R1.6.26	18
14		R1.6.26	16
15		R1.6.26	<8.2
16		R1.6.26	13
17		R1.7.8	<7.9
18		R1.7.8	<9.8
19		R1.7.8	<7.1
20		R2.6.11	<3.6
21		R2.6.11	<4.3
22		R2.6.12	5.8
23		R2.6.12	5.9
24		R2.6.12	19
25		R2.6.12	<3.8
26		R2.6.12	<4.9
27		R2.6.12	<3.7
28		R2.6.12	13
29		R2.6.18	<7.4
30		R3.6.2	<5.5
31		R3.6.2	<5.3
32		R3.6.2	5.6
33		R3.6.2	14
34		R3.6.2	<3.6
35		R3.6.2	13
36		R3.6.2	43
37		R3.6.2	<5.0
38		R3.6.2	<4.2
39		R3.6.2	<3.7
40		R3.6.2	<4.2
41		R3.6.2	18
42		R3.6.11	<3.3
43		R3.6.11	<3.2
44		R3.6.11	43
45		R4.5.20	7.2
46		R4.5.20	<4.8
47		R4.5.20	31
48		R4.5.20	<6.1
49		R4.5.20	8.8
50		R4.5.20	5.9
51		R4.5.24	<4.1
52		R4.5.24	15
53		R4.5.24	<4.7
54		R4.5.24	7.5
55		R4.5.27	37
56		R4.5.27	<4.5
57		R4.5.27	<5.0
58		R4.5.31	<5.4

実測値

平均値	12
最大値	53
最小値	3.2
中央値	5.9
標準偏差	12
95パーセンタイル値	43
標本数	58

注: <(不検出)のデータには、検出限界値の1/2を代入して計算。

H30-R4ウワバミソウのセシウム濃度 (福島県須賀川市)



ウワバミソウのセシウム濃度の推移 (福島県須賀川市)

