

佐賀県感染症発生動向調査週報

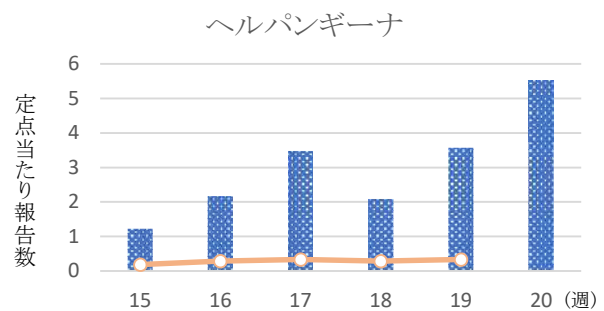
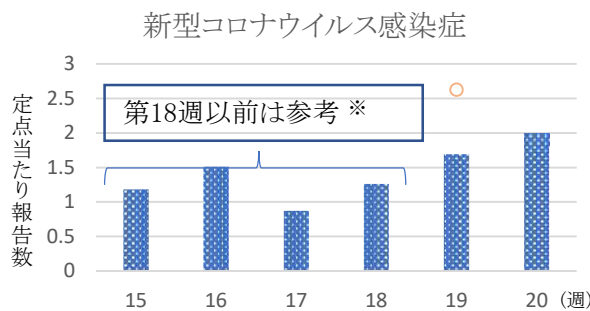
2023年第20週 2023年5月15日(月)～2023年5月21日(日)

<https://kansen.pref.saga.lg.jp>

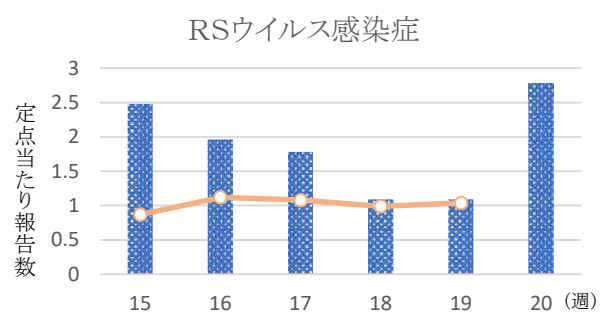
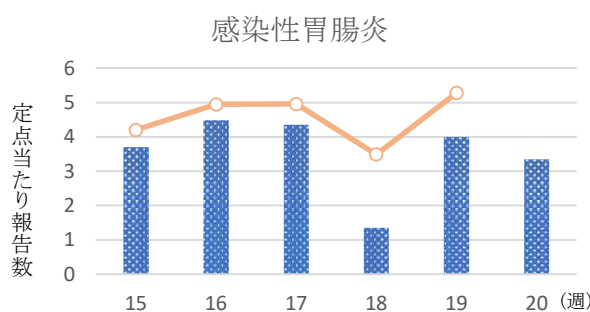
佐賀県感染症情報センター

◆注目疾患の動向

- 【定点報告数の多い疾患】①ヘルパンギーナ(127名) ②新型コロナウイルス感染症(78名) ③感染性胃腸炎(77名) ④RSウイルス感染症(64名) ⑤インフルエンザ(61名)
- 【新型コロナウイルス感染症】患者報告数は増加(66名→78名)し、定点当たりの患者報告数は2.00となりました。手洗いや換気等により、感染予防に努めましょう。
- 【ヘルパンギーナ】患者報告数は増加(82名→127名)し、定点当たりの患者報告数は5.52となりました。特に鳥栖・伊万里及び杵藤保健福祉事務所管内からの報告が多い状況です。タオルの供用を避け、手洗いの励行で感染予防に努めましょう。
- 【インフルエンザ】患者報告数は増加(50名→61名:A型59名※、B型1名※、型不明1名)し、定点当たりの患者報告数は1.56となりました。手洗いや適度な湿度の保持、こまめな換気、十分な休養やバランスの良い食事等を心がけ、感染予防に努めましょう。※迅速検査キットによる。



※ 39定点医療機関の患者報告数より算出



◎棒グラフは佐賀県、折れ線グラフは全国の数値を表しています。

※各疾患の動向グラフについては佐賀県感染症情報センターのホームページを御覧ください。

<https://kansen.pref.saga.lg.jp>

2023年第17週(4月24日～4月30日)、2023年第18週(5月1日～5月7日)

◆全国版感染症週報(IDWR)

・ 発生動向総覧	<第17・18週>RSウイルス感染症の定点当たり報告数は第17、18週と2週連続で減少したが、過去5年間の同時期の平均より多い/その他最新動向
・ 注目すべき感染症	<今週は該当記事はありません>
・ 感染症関連情報	病原体情報/海外感染症情報/その他
・ 速報	<今週は該当記事はありません>
・ 読者のコーナー	<今週は該当記事はありません>

※詳細は国立感染症研究所感染症疫学センターのホームページを御覧ください。

<https://www.nih.go.jp/niid/ja/from-idsc.html>

佐賀県感染症発生動向調査週報

<https://kansen.pref.saga.lg.jp>

佐賀県感染症情報センター

◆全数届出の感染症(佐賀県)

2023年第**20**週 2023年5月15日(月)～2023年5月21日(日)

疾病名	腸管出血性大腸菌感染症 (三類感染症)	オウム病 (四類感染症)	レジオネラ症 (四類感染症)
患者 (管轄保健福祉事務所)	O157 1名:80歳代女性 (伊万里)	1名:40歳代女性 (佐賀中部)	1名:60歳代女性 (佐賀中部)
感染原因・感染経路	不明	動物・蚊・昆虫等からの感染	水系感染
無症状病原体保有者	0名	0名	0名
2023年届出累計	2名(今週1名)	1名(今週1名)	2名(今週1名)
2022年	同期累計	2名	0名
	届出累計	14名	0名

佐賀県感染症発生動向調査週報

<https://kansen.pref.saga.lg.jp>

佐賀県感染症情報センター

◆佐賀県感染症発生動向調査

[定点報告:五類感染症(週報分)]

2023年第**20**週 2023年5月15日(月)～2023年5月21日(日)

定点種別 (定点数)	管轄保健福祉 事務所 病名	佐賀中部		鳥栖		唐津		伊万里		杵藤		計		前週		全国 (第19週)	
		患者数	100人あたり	患者数	100人あたり	患者数	100人あたり	患者数	100人あたり	患者数	100人あたり	患者数	100人あたり	患者数	100人あたり	患者数	100人あたり
インフルエンザ/ COVID-19 (39)	インフルエンザ (鳥インフルエンザを除く)	35	2.69	14	2.80	5	0.71			7	0.78	61	1.56	50	1.28	6,648	1.36
	新型コロナウイルス感染症 (COVID-19)※1	18	1.38	15	3.00	9	1.29	13	2.60	23	2.56	78	2.00	66	1.69	12,922	2.63
小児科 (23)	RSウイルス感染症	13	1.63	27	9.00	11	2.75	10	3.33	3	0.60	64	2.78	25	1.09	3,243	1.04
	咽頭結膜熱	3	0.38	1	0.33	3	0.75	9	3.00	1	0.20	17	0.74	18	0.78	1,443	0.46
	A群溶血性レンサ球菌咽頭炎	1	0.13	6	2.00	4	1.00	1	0.33	6	1.20	18	0.78	11	0.48	3,152	1.01
	感染性胃腸炎	27	3.38	32	10.67	3	0.75	7	2.33	8	1.60	77	3.35	92	4.00	16,528	5.28
	水痘									3	0.60	3	0.13	1	0.04	344	0.11
	手足口病													2	0.09	576	0.18
	伝染性紅斑					1	0.25					1	0.04			62	0.02
	突発性発しん	1	0.13	2	0.67	2	0.50	4	1.33	1	0.20	10	0.43	11	0.48	1,143	0.36
	ヘルパンギーナ	22	2.75	21	7.00	3	0.75	18	6.00	63	12.60	127	5.52	82	3.57	1,034	0.33
	流行性耳下腺炎			1	0.33							1	0.04	1	0.04	122	0.04
眼科 (4)	急性出血性結膜炎															12	0.02
	流行性角結膜炎															274	0.39
基幹 (6)	細菌性髄膜炎													1	0.17	6	0.01
	無菌性髄膜炎	1	0.50									1	0.17			7	0.01
	マイコプラズマ肺炎							1	1.00			1	0.17			20	0.04
	クラミジア肺炎 (オウム病を除く)																
	感染性胃腸炎 (ロタウイルスに限る)															3	0.01

※細字は定点当たり患者数

※1 新型コロナウイルス感染症(COVID-19):新型コロナウイルス感染症(病原体がベータコロナウイルス属のコロナウイルス(令和二年一月に中華人民共和国から世界保健機関に対して、人に伝染する能力を有することが新たに報告されたものに限る。))であるものに限る。)

◆佐賀県感染症発生動向調査(定点報告:五類感染症)

2023年第20週 2023年5月15日(月)～2023年5月21日(日)

インフルエンザ /COVID19 定点	インフルエ ンザ(鳥イン フルエンザ を除く)	新型コロナ ウイルス感 染症 (COVID- 19)※1	小児科 定点	RSウイル ス感染症	咽頭結膜 熱	A群溶血 性レンサ 球菌咽頭 炎	感染性胃 腸炎	水痘	手足口病	伝染性紅 斑	突発性発 しん	ヘルパン ギーナ	流行性耳 下腺炎	眼科・基幹 定点	急性出血 性結膜炎	流行性角 結膜炎	細菌性髄 膜炎	無菌性髄 膜炎	マイコプラ ズマ肺炎	クラミジア 肺炎(オウ ム病を除 く)	感染性 胃腸炎 (ロタウイルス に限る)	
0～5ヶ月			0～5ヶ月	4								1		0～5ヶ月								
6～11ヶ月	2		6～11ヶ月	8	3		4	1			4	6		6～11ヶ月								
1歳	2	1	1歳	30	6	1	9				3	33		1歳								
2歳	2		2歳	14	5	1	11				3	38		2歳								
3歳	2		3歳	3	1	4	10			1		15		3歳								
4歳	5	1	4歳	2		3	10					15	1	4歳								
5歳	8	1	5歳	2	2	1	7	1				14		5歳								
6歳	6		6歳			1	7					1		6歳								
7歳	3	2	7歳			3	2							7歳								
8歳	10	1	8歳			1	6					2		8歳								
9歳		1	9歳	1								2		9歳								
10歳～14歳	11	8	10歳～14歳			2	10	1						10歳～14歳								
15歳～19歳	2	8	15歳～19歳			1								15歳～19歳								
20歳～29歳	1	7	20歳以上				1							20歳～29歳								
30歳～39歳	3	10												30歳～39歳								
40歳～49歳	2	7												40歳～49歳				1				
50歳～59歳	1	9												50歳～59歳								
60歳～69歳	1	14												60歳～69歳								
70歳～79歳		4												70歳以上						1		
80歳以上		4																				
合計	61	78	合計	64	17	18	77	3		1	10	127	1	合計				1	1			
前期計	50	66	前期計	25	18	11	92	1	2		11	82	1	前期計			1					
当期間/前	1.22	1.18	当期間/前	2.56	0.94	1.64	0.84	3.00		***	0.91	1.55	1.00	当期間/前	***	***		***	***	***	***	***
増減数	11	12	増減数	39	-1	7	-15	2	-2	1	-1	45		増減数			-1	1	1			

***は前期計が"0"のとき

※1 新型コロナウイルス感染症(COVID-19):新型コロナウイルス感染症(病原体がベータコロナウイルス属のコロナウイルス(令和二年一月に中華人民共和国から世界保健機関に対して、人に伝染する能力を有することが新たに報告されたものに限る。))であるものに限る。)

