

佐賀県感染症発生動向調査週報・月報

2023年第19週 2023年5月8日(月)～2023年5月14日(日)

2023年4月 2023年4月1日(土)～2023年4月30日(日)

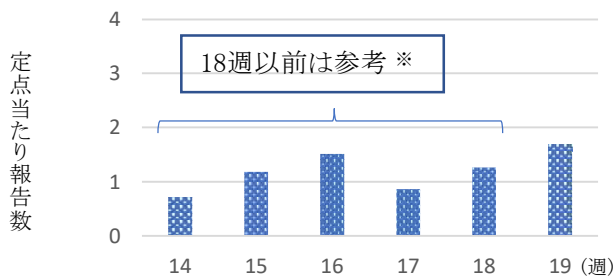
<https://kansen.pref.saga.lg.jp>

佐賀県感染症情報センター

◆注目疾患の動向

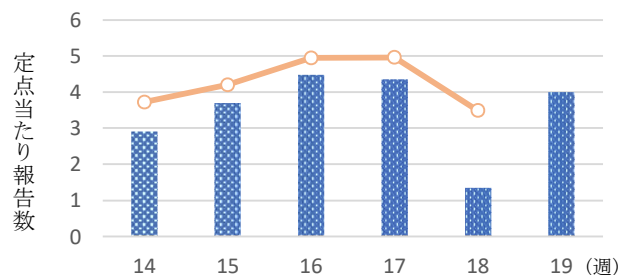
- 【定点報告数の多い疾患】①感染性胃腸炎(92名) ②ヘルパンギーナ(82名) ③新型コロナウイルス感染症(66名) ④インフルエンザ(50名) ⑤RSウイルス感染症(25名)
- 【新型コロナウイルス感染症】患者報告数は66名で、定点当たりの患者報告数は1.69です。手洗いや換気等により、感染予防に努めましょう。
- 【インフルエンザ】患者報告数は減少(63名→50名:A型46名※、B型2名※、型不明2名)し、定点当たりの患者報告数は1.28となりました。手洗いや適度な湿度の保持、こまめな換気、十分な休養やバランスの良い食事等を心がけ、感染予防に努めましょう。※迅速検査キットによる。
- 【ヘルパンギーナ】患者報告数は増加(48名→82名)し、定点当たりの患者報告数は3.57となりました。特に杵藤保健福祉事務所管内からの報告が多い状況です。タオルの共用を避け、手洗いの励行で感染予防に努めましょう。

新型コロナウイルス感染症

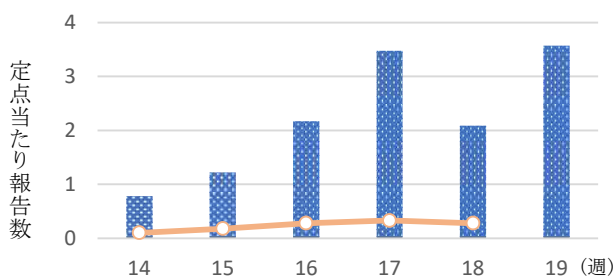


※ 39定点医療機関の患者報告数より算出

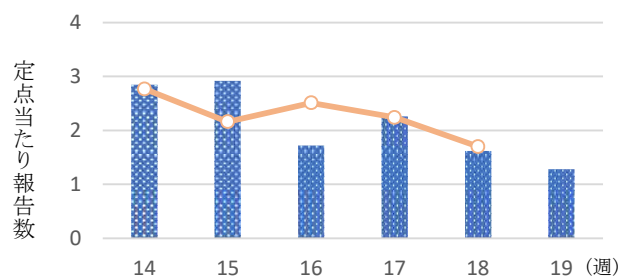
感染性胃腸炎



ヘルパンギーナ



インフルエンザ



◎棒グラフは佐賀県、折れ線グラフは全国の数値を表しています。

※各疾患の動向グラフについては佐賀県感染症情報センターのホームページを御覧ください。

<https://kansen.pref.saga.lg.jp>

◆全国版感染症週報(IDWR)

2023年第16週(4月17日～4月23日):通巻第25巻第16号

・発生動向総覧	<第16週>RSウイルス感染症の定点当たり報告数は過去5年間の同時期の平均より多く、第9週以降増加が続いている/その他最新動向
・注目すべき感染症	<今週は該当記事はありません>
・感染症関連情報	病原体情報/海外感染症情報/その他
・速報	<今週は該当記事はありません>
・読者のコーナー	<今週は該当記事はありません>

※詳細は国立感染症研究所感染症疫学センターのホームページを御覧ください。

<https://www.nih.go.jp/niid/ja/from-idsc.html>

佐賀県感染症発生動向調査週報

<https://kansen.pref.saga.lg.jp>

佐賀県感染症情報センター

◆全数届出の感染症(佐賀県)

2023年第**19**週 2023年5月8日(月)～2023年5月14日(日)

疾病名		結核 (二類感染症)	日本紅斑熱 (四類感染症)	梅毒 (五類感染症)
患者 (管轄保健福祉事務所)		/	1名:90歳以上女性 (佐賀中部)	2名:10歳代男性 *1 20歳代男性
感染原因・感染経路			不明	動物・蚊・昆虫等からの感染
無症状病原体保有者		1名	0名	0名
2023年届出累計		35名(今週1名)	5名(今週1名)	36名(今週2名)
2022年	同期累計	27名	4名	10名
	届出累計	83名	21名	60名

*1 診断週は第18週です。

佐賀県感染症発生動向調査週報

https://kansen.pref.saga.lg.jp

佐賀県感染症情報センター

◆佐賀県感染症発生動向調査

[定点報告:五類感染症(週報分)]

2023年第**19**週 2023年5月8日(月)～2023年5月14日(日)

定点種別 (定点数)	病名	管轄保健福祉 事務所		佐賀中部	鳥栖	唐津	伊万里	杵藤	計	前週	全国 (第18週)						
インフルエンザ/ COVID-19 (39)	インフルエンザ (鳥インフルエンザを除く)	16	1.23	10	2.00	6	0.86	5	1.00	13	1.44	50	1.28	63	1.62	8,316	1.70
	新型コロナウイルス感染症 (COVID-19)※1	12	0.92	9	1.80	4	0.57	13	2.60	28	3.11	66	1.69				
小児科 (23)	RSウイルス感染症	1	0.13	13	4.33	6	1.50	5	1.67			25	1.09	25	1.09	3,087	0.99
	咽頭結膜熱	2	0.25	1	0.33	6	1.50	4	1.33	5	1.00	18	0.78	13	0.57	879	0.28
	A群溶血性レンサ球菌咽頭炎	3	0.38	1	0.33	5	1.25			2	0.40	11	0.48	5	0.22	1,837	0.59
	感染性胃腸炎	31	3.88	19	6.33	7	1.75	10	3.33	25	5.00	92	4.00	31	1.35	10,898	3.49
	水痘							1	0.33			1	0.04			229	0.07
	手足口病			2	0.67							2	0.09	1	0.04	492	0.16
	伝染性紅斑															35	0.01
	突発性発しん	1	0.13	2	0.67	5	1.25			3	0.60	11	0.48	5	0.22	789	0.25
	ヘルパンギーナ	30	3.75	8	2.67	1	0.25	11	3.67	32	6.40	82	3.57	48	2.09	886	0.28
	流行性耳下腺炎			1	0.33							1	0.04			96	0.03
眼科 (4)	急性出血性結膜炎															7	0.01
	流行性角結膜炎															158	0.23
基幹 (6)	細菌性髄膜炎	1	0.50									1	0.17	1	0.17	11	0.02
	無菌性髄膜炎															12	0.03
	マイコプラズマ肺炎															11	0.02
	クラミジア肺炎 (オウム病を除く)																
	感染性胃腸炎 (ロタウイルスに限る)															3	0.01

細字は定点当たり患者数

※1 新型コロナウイルス感染症(COVID-19):新型コロナウイルス感染症(病原体がベータコロナウイルス属のコロナウイルス(令和二年一月に中華人民共和国から世界保健機関に対して、人に伝染する能力を有することが新たに報告されたものに限る。))であるものに限る。)

◆佐賀県感染症発生動向調査(定点報告:五類感染症)

2023年第19週 2023年5月8日(月)～2023年5月14日(日)

インフルエンザ /COVID19 定点	インフルエンザ(鳥イン フルエンザを除く)	新型コロナウイルス感 染症 (COVID- 19)※1	小児科 定点	RSウイル ス感染症	咽頭結膜 熱	A群溶血 性レンサ 球菌咽頭 炎	感染性胃 腸炎	水痘	手足口病	伝染性紅 斑	突発性発 しん	ヘルパン ギーナ	流行性耳 下腺炎	眼科・基幹 定点	急性出血 性結膜炎	流行性角 結膜炎	細菌性髄 膜炎	無菌性髄 膜炎	マイコプラ ズマ肺炎	クラミジア 肺炎(オウ ム病を除 く)	感染性 胃腸炎 (ロタウイルス に限る)	
0～5ヶ月		1	0～5ヶ月	1	1							1		0～5ヶ月								
6～11ヶ月		2	6～11ヶ月	8	1		7				2	4		6～11ヶ月								
1歳	3	3	1歳	8	7		10		2		9	24		1歳								
2歳			2歳	7	6		13					19		2歳								
3歳	3	1	3歳	1	1	2	8					7		3歳								
4歳	6		4歳			3	9					9		4歳								
5歳	8		5歳		2		10					9		5歳								
6歳	3		6歳			3	13					2		6歳								
7歳	3	1	7歳				4					3		7歳								
8歳			8歳			2	7					2		8歳								
9歳	3		9歳				3					1	1	9歳								
10歳～14歳	8	5	10歳～14歳				5	1				1		10歳～14歳								
15歳～19歳	1	10	15歳～19歳				1							15歳～19歳								
20歳～29歳	2	9	20歳以上			1	2							20歳～29歳								
30歳～39歳	5	11												30歳～39歳			1					
40歳～49歳	2	5												40歳～49歳								
50歳～59歳	1	7												50歳～59歳								
60歳～69歳	2	6												60歳～69歳								
70歳～79歳		1												70歳以上								
80歳以上		4																				
合計	50	66	合計	25	18	11	92	1	2		11	82	1	合計			1					
前期計	63		前期計	25	13	5	31		1		5	48		前期計			1					
当期間/前	0.79		当期間/前	1.00	1.38	2.20	2.97	***	2.00	***	2.20	1.71	***	当期間/前	***	***	1.00	***	***	***	***	***
増減数	-13		増減数		5	6	61	1	1		6	34	1	増減数								

***は前期計が"0"のとき

※1 新型コロナウイルス感染症(COVID-19):新型コロナウイルス感染症(病原体がベータコロナウイルス属のコロナウイルス(令和二年一月に中華人民共和国から世界保健機関に対して、人に伝染する能力を有することが新たに報告されたものに限る。))であるものに限る。)

◆佐賀県感染症発生動向調査(定点報告:五類感染症月報分)

2023年4月

[患者数:人]

	性感染症 定点数	性器クラミジア 感染症		性器ヘルペス ウイルス感染症		尖圭コンジロー マ		淋菌感染症		合計		基 幹 定 点 数	メチシリ ン耐性 黄色ブ ドウ球 菌感染 症	ペニシ リン耐 性肺炎 球菌感 染症	薬剤耐 性緑膿 菌感 染症	合計		
		男	女	男	女	男	女	男	女	男	女							
佐賀中部	3	12		2	3	2	2	4		20	5	2	/					
鳥栖	1	7		2				2	1	11	1	1						
唐津	1		1		2						3	1						
伊万里	1	6				2		3		11		1						
杵藤	1		5				1		2		8	1						
合計	7	25	6	4	5	4	3	9	3	42	17	6		11	1			12
前期計		16	8	5	7	2	1	7	1	30	17		24	1			25	
当期間/前期		1.56	0.75	0.80	0.71	2.00	3.00	1.29	3.00	1.40	1.00		0.46	1.00	***		0.48	
増減数		9	-2	-1	-2	2	2	2	2	12	0		-13	0			-13	

[定点当たり患者数:人/定点]

	性感染症 定点数	性器クラミジア 感染症		性器ヘルペス ウイルス感染症		尖圭コンジロー マ		淋菌感染症		合計		基 幹 定 点 数	メチシリ ン耐性 黄色ブ ドウ球 菌感染 症	ペニシ リン耐 性肺炎 球菌感 染症	薬剤耐 性緑膿 菌感 染症	合計		
		男	女	男	女	男	女	男	女	男	女							
佐賀中部	3	4		0.67	1	0.67	0.67	1.33		6.67	1.67	2	/					
鳥栖	1	7		2				2	1	11	1	1						
唐津	1		1		2						3	1						
伊万里	1	6				2		3		11		1						
杵藤	1		5				1		2		8	1						
合計	7	3.57	0.86	0.57	0.71	0.57	0.43	1.29	0.43	6	2.43	6		1.83	0.17			2
全国前月	474	1.36	1.3	0.32	0.51	0.38	0.21	0.67	0.21	2.73	2.23	977	2.55	0.13	0.02		2.7	

[年齢階層別患者数:人]

	性感染症 報告	性器クラミジア 感染症		性器ヘルペス ウイルス感染症		尖圭コンジロー マ		淋菌感染症		合計		基 幹 報 告	メチシリ ン耐性 黄色ブ ドウ球 菌感染 症	ペニシ リン耐 性肺炎 球菌感 染症	薬剤耐 性緑膿 菌感 染症	合計	
		男	女	男	女	男	女	男	女	男	女						
0歳																	
1歳～4歳																	
5歳～9歳													1				1
10歳～14歳																	
15歳～19歳		2								2							
20歳～24歳		8	5		2	1	2	5	2	14	11		1				1
25歳～29歳		6	1	1	1				1	7	3						
30歳～34歳		4						2		6							
35歳～39歳		1			1	1				2	1						
40歳～44歳		1		2	1		1	1	1	4	2						
45歳～49歳		1								1							
50歳～54歳													1				1
55歳～59歳						1				1							
60歳～64歳		1								1							
65歳～69歳		1		1				1		3			2				2
70歳以上						1				1			6	1			7
合計		25	6	4	5	4	3	9	3	42	17		11	1			12
前期計		16	8	5	7	2	1	7	1	30	17		24	1			25
当期間/前期		1.56	0.75	0.80	0.71	2.00	3.00	1.29	3.00	1.40	1.00		0.46	1.00	***		0.48
増減数		9	-2	-1	-2	2	2	2	2	12	0		-13				-13

***は前期計が"0"のとき