

マークをクリックするとそのページを見ることができます



発生動向総覧  
P.2-8

<第25週>ヘルパンギーナの定点当たり報告数は第19週以降増加が続いており、過去5年間の同時期と比較してかなり多い／その他最新動向



注目すべき感染症

<今週は該当記事はありません>



感染症関連情報  
P.9

病原体情報(速報記事) / 海外感染症情報 / その他



速報

<今週は該当記事はありません>



読者のコーナー

<今週は該当記事は  
ありません>



グラフ総覧(第25週)

P.10-16



第25週のデータ

P.17-32



# 発生動向総覧

## <第25週コメント> 6月28日集計分

注意：これは当該週に診断された報告症例の集計です。しかし、迅速に情報還元するために期日を決めて集計を行いますので、当該週に診断された症例の報告が集計の期日以降に届くこともあります。それらについては一部を除いて発生動向総覧では扱いませんが、翌週あるいはそれ以降に、巻末の表の累積数に加えられることになります。

※感染経路、感染原因、感染地域については、確定あるいは推定として記載されていたものを示します。

### ◆全数報告の感染症

#### 1類感染症

報告なし

#### 2類感染症

結核218例

#### 3類感染症

細菌性赤痢1例 菌種：*S. flexneri*(B群) 感染地域：インドネシア

腸管出血性大腸菌感染症96例(有症者69例、うちHUS 1例)

感染地域：国内74例、韓国5例、ベトナム1例、国内・国外不明16例

国内の感染地域：東京都11例、大阪府8例、岡山県6例、鹿児島県6例、埼玉県5例、神奈川県4例、福岡県4例、群馬県3例、鳥根県3例、北海道2例、兵庫県2例、奈良県2例、青森県1例、福島県1例、茨城県1例、栃木県1例、千葉県1例、富山県1例、山梨県1例、岐阜県1例、愛知県1例、京都府1例、長崎県1例、宮崎県1例、国内(都道府県不明)6例

年齢群：1歳(1例)、2歳(1例)、4歳(3例)、5歳(1例)、7歳(2例)、9歳(1例)、10代(17例)、20代(22例)、30代(11例)、40代(14例)、50代(6例)、60代(5例)、70代(8例)、80代(3例)、90代以上(1例)

血清群・毒素型：O157 VT2(30例)、O157 VT1・VT2(23例)、O103 VT1(4例)、O26 VT1(4例)、O111 VT1・VT2(2例)、O115 VT1(1例)、O157 VT1(1例)、O74 VT1(1例)、O91 VT1(1例)、その他・不明(29例)

累積報告数：947例(有症者594例、うちHUS 11例、死亡2例)

腸チフス2例

感染地域：東京都1例、バングラデシュ1例

#### 4類感染症

E型肝炎13例

感染地域(感染源)：北海道2例(焼き肉1例、不明1例)、千葉県2例(不明2例)、東京都2例(不明2例)、群馬県1例(不明)、国内(都道府県不明)2例(生牡蠣1例、不明1例)、国内・国外不明4例(不明4例)

エムポックス1例 感染地域：国内  
 回帰熱3例 感染地域：北海道3例  
 重症熱性血小板減少症候群5例  
     感染地域：宮崎県2例、岡山県1例、徳島県1例、長崎県1例  
     年齢群：70代(3例)、80代(1例)、90代以上(1例)  
 つつが虫病2例 感染地域：青森県1例、沖縄県1例  
 日本紅斑熱12例 感染地域：三重県4例、広島県3例、静岡県2例、京都府1例、兵庫  
     県1例、宮崎県1例  
 ライム病1例 感染地域：北海道  
 レジオネラ症73例(肺炎型70例、ポンティアック型1例、無症状病原体保有者2例)  
     感染地域：埼玉県6例、茨城県5例、愛知県5例、三重県4例、群  
     馬県3例、千葉県3例、東京都3例、神奈川県3例、長  
     野県3例、滋賀県3例、兵庫県3例、山形県2例、栃木  
     県2例、新潟県2例、山口県2例、大分県2例、北海道  
     1例、京都府1例、大阪府1例、奈良県1例、岡山県  
     1例、愛媛県1例、高知県1例、福岡県1例、熊本県  
     1例、宮崎県1例、国内(都道府県不明)3例、国内・  
     国外不明9例  
     年齢群：40代(3例)、50代(14例)、60代(21例)、70代(19例)、  
     80代(12例)、90代以上(4例)  
     累積報告数：901例

#### 5類感染症

アメーバ赤痢5例(腸管アメーバ症5例)  
     感染地域：東京都1例、大阪府1例、国内(都道府県不明)1例、中国/  
     韓国/台湾1例、国内・国外不明1例  
     感染経路：性的接触1例(異性間)、経口感染2例、性的接触(異性間)  
     /その他1例、不明1例  
 ウイルス性肝炎2例 B型2例\_\_感染経路：性的接触2例(異性間2例)  
 カルバペネム耐性腸内細菌目細菌感染症34例  
     菌検出検体：喀痰8例、胆汁5例、血液4例、尿4例、膿2例、血液/尿  
     2例、血液/胆汁2例、血液/喀痰1例、血液/その他1例、  
     その他5例  
     菌種：K. aerogenes 14例、E. cloacae 12例、K. pneumoniae 4例、  
     E. coli 2例、その他2例  
     感染経路：以前からの保菌12例、医療器具関連7例、院内感染2例、  
     手術部位1例、以前からの保菌/手術部位1例、院内感染/  
     医療器具関連1例、院内感染/手術部位1例、その他・不  
     明9例  
 急性脳炎10例  
     インフルエンザウイルスA型1例\_\_年齢群：8歳  
     SARS-CoV-2 1例\_\_年齢群：0歳  
     エンテロウイルス1例\_\_年齢群：3歳  
     ヒトパレコウイルス1例\_\_年齢群：0歳  
     病原体不明6例\_\_年齢群：1歳(2例)、3歳(2例)、4歳(1例)、5歳(1例)

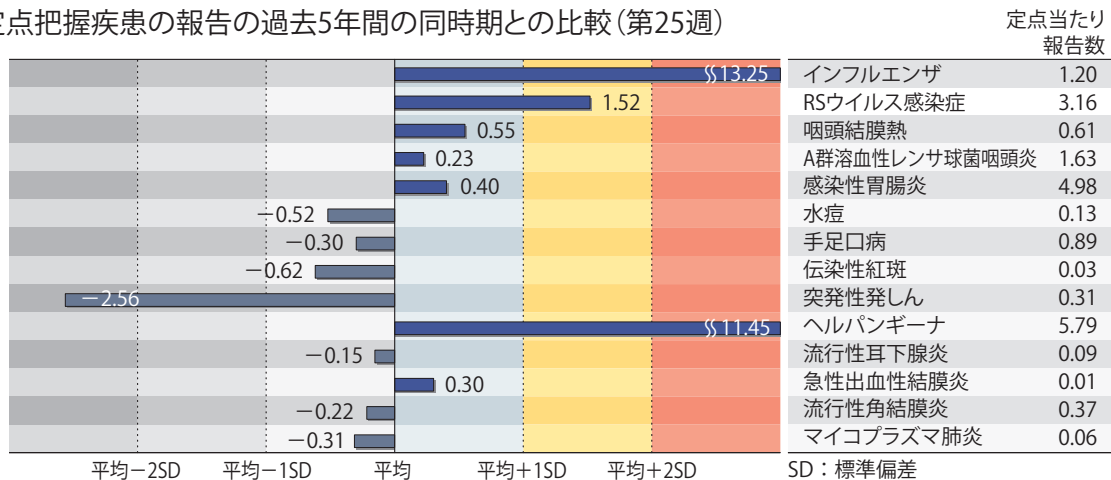
- クリプトスポリジウム症1例  
 感染地域：鹿児島県
- クロイツフェルト・ヤコブ病2例  
 孤発性プリオン病古典型2例
- 劇症型溶血性レンサ球菌感染症7例  
 年齢群：40代(1例)、50代(2例)、80代(3例.うち1例死亡)、90代以上(1例)
- 後天性免疫不全症候群9例(AIDS 3例、無症候6例)  
 感染地域：国内7例、国内・国外不明2例  
 感染経路：性的接触6例(異性間1例、同性間4例、異性/同性間1例)、不明3例
- 侵襲性インフルエンザ菌感染症14例(菌検出検体：血液14例)  
 年齢群：0歳(1例)、1歳(3例)、20代(1例)、50代(1例)、60代(1例)、70代(3例)、80代(3例)、90代以上(1例)
- 侵襲性肺炎球菌感染症20例(菌検出検体：血液17例、血液/髄液1例、髄液1例、その他1例)  
 年齢群：0歳(1例)、1歳(2例)、2歳(2例)、3歳(1例)、30代(1例)、50代(2例)、60代(4例)、70代(2例.うち1例死亡)、80代(5例)
- 水痘(入院例に限る)5例(検査診断例3例、臨床診断例2例)  
 年齢群：0歳(1例)、1歳(1例)、20代(1例)、40代(1例)、60代(1例)  
 感染経路：うち院内感染1例
- 梅毒218例(早期顕症I期110例、早期顕症II期66例、晩期顕症5例、無症候37例)  
 累積報告数：7,124例
- 播種性クリプトコックス症1例  
 菌検出検体：血液/髄液  
 感染地域：国内(都道府県不明)  
 年齢群：70代
- 破傷風5例  
 年齢群：10代(1例)、60代(4例)
- バンコマイシン耐性腸球菌感染症3例  
 遺伝子型：不明3例\_\_菌検出検体：便2例、尿1例  
 累積報告数：69例
- 百日咳30例(うちLAMP法等病原体遺伝子検出1例)  
 年齢群：0歳(1例)、3歳(1例)、5歳(3例)、6歳(5例)、7歳(2例)、8歳(1例)、9歳(1例)、10代(7例)、20代(1例)、30代(5例)、40代(1例)、50代(1例)、60代(1例)
- 麻しん1例〔麻しん(検査診断例)〕  
 感染地域：愛知県  
 年齢群：25～29歳  
 累積報告数：19例〔麻しん(検査診断例15例)、修飾麻しん4例〕
- 薬剤耐性アシネトバクター感染症1例  
 菌検出検体：喀痰

(補) 2022年第25週から2023年第24週までに診断されたものの報告遅れとして、腸管出血性大腸菌感染症7例〔血清群・毒素型: O157 VT2(2例)、O121 VT2(1例)、O26 VT1(1例)、その他・不明(3例)〕、E型肝炎2例〔感染地域(感染源): 愛知県1例(豚肉)、国内(都道府県不明)1例(不明)〕、回帰熱1例(感染地域: 北海道)、日本紅斑熱2例(感染地域: 三重県2例)、レジオネラ症10例(感染地域: 静岡県5例、東京都1例、長野県1例、国内・国外不明3例)、カルバペネム耐性腸内細菌目細菌感染症10例(菌種: *K. aerogenes* 6例、*K. pneumoniae* 2例、*E. cloacae* 1例、その他1例)、急性脳炎6例〔単純ヘルペスウイルス1例\_\_年齢群: 70代. パラインフルエンザウイルス3型1例\_\_年齢群: 1歳. ヒトメタニューモウイルス/パラインフルエンザウイルス/ライノウイルス/エンテロウイルス2例\_\_年齢群: 3歳(2例). ライノウイルス/エンテロウイルス/パラ百日咳菌1例\_\_年齢群: 4歳. 病原体不明1例\_\_年齢群: 9歳〕、劇症型溶血性レンサ球菌感染症3例〔年齢群: 50代(1例)、60代(2例. うち1例死亡)〕、水痘(入院例に限る)1例(年齢群: 20代)、梅毒143例(早期顕症I期66例、早期顕症II期41例、晩期顕症1例、無症候35例)、播種性クリプトコックス症1例(感染地域: 新潟県. 年齢群: 80代)、破傷風2例〔年齢群: 70代(2例)〕、バンコマイシン耐性腸球菌感染症1例(遺伝子型: 不明\_\_菌検出検体: 血液)、百日咳10例〔うちLAMP法等病原体遺伝子検出1例\_\_年齢群: 3歳(1例)、7歳(1例)、8歳(2例)、9歳(2例)、10代(3例)、20代(1例)〕、風しん1例〔風しん(検査診断例)\_\_感染地域: 東京都. 年齢群: 80代〕などの報告があった。

## ◆定点把握の対象となる5類感染症

全国の指定された医療機関(定点)から報告され、疾患により小児科定点(約3,000カ所)、インフルエンザ/COVID-19(小児科・内科)定点(約5,000カ所)、眼科定点(約600カ所)、基幹定点(約500カ所)に分かれています。また、定点当たり報告数は、報告数/定点医療機関数です(増減の目安は小数点第3位以下を含む)。

定点把握疾患の報告の過去5年間の同時期との比較(第25週)



当該週と過去5年間の平均(過去5年間の前週、当該週、後週の合計15週間分の平均)との差をグラフ上に表現した。

### インフルエンザ/COVID-19定点報告疾患

インフルエンザの定点当たり報告数は第21週以降減少が続いているが、過去5年間の同時期(前週、当該週、後週)と比較してかなり多い。都道府県別の上位3位は鹿児島県(18.09)、宮崎県(6.81)、長崎県(2.94)である。基幹定点からのインフルエンザ入院サーベイランスにおける報告数は64例と前週と比較して増加した。都道府県別では20都道府県から報告があり、年齢別では0歳(4例)、1～9歳(14例)、10代(7例)、30代(2例)、40代(6例)、50代(1例)、60代(4例)、70代(10例)、80歳以上(16例)であった。

新型コロナウイルス感染症の定点当たり報告数は第20週以降増加が続いている。都道府県別の上位3位は沖縄県(39.48)、鹿児島県(11.71)、熊本県(8.75)である。

### 小児科定点報告疾患(主なもの)

RSウイルス感染症の定点当たり報告数は第19週以降増加が続いており、過去5年間の同時期と比較してやや多い。都道府県別の上位3位は大分県(7.69)、山口県(6.23)、三重県(6.04)である。

咽頭結膜熱の定点当たり報告数は2週連続で減少した。都道府県別の上位3位は福岡県(1.32)、山形県(1.29)、北海道(1.18)である。

A群溶血性レンサ球菌咽頭炎の定点当たり報告数は増加した。都道府県別の上位3位は福岡県(4.05)、鳥取県(3.32)、広島県(2.68)である。

感染性胃腸炎の定点当たり報告数は3週連続で減少した。都道府県別の上位3位は大分県(9.17)、埼玉県(8.09)、熊本県(7.76)である。

手足口病の定点当たり報告数は第19週以降増加が続いている。都道府県別の上位3位は茨城県(3.68)、島根県(2.09)、山口県(2.00)である。

伝染性紅斑の定点当たり報告数は増加した。都道府県別の上位3位は茨城県(0.45)、大分県(0.11)、鹿児島県(0.08)である。

ヘルパンギーナの定点当たり報告数は第19週以降増加が続いており、過去5年間の同時期と比較してかなり多い。都道府県別の上位3位は宮城県(14.00)、鹿児島県(12.25)、静岡県(10.12)である。

流行性耳下腺炎の定点当たり報告数は2週連続で減少した。都道府県別の上位3位は愛媛県(0.30)、滋賀県(0.28)、広島県(0.23)、山口県(0.23)である。

### 基幹定点報告疾患

マイコプラズマ肺炎の定点当たり報告数は増加した。都道府県別の上位3位は青森県(0.83)、山口県(0.44)、静岡県(0.30)である。

感染性胃腸炎(ロタウイルスに限る)の定点当たり報告は増加した。2都道府県から2例報告があり、年齢別では5～9歳(1例)、20代(1例)であった。

## インフルエンザおよび新型コロナウイルス感染症の性別・年齢階級別報告数、前週との比較

2023年第25週

	インフルエンザ			新型コロナウイルス感染症		
	報告数	報告数	報告数	報告数	報告数	報告数
	総数	男性	女性	総数	男性	女性
総数	5896	3193	2703	30255	14924	15331
0～5 ヶ月	22	16	6	227	116	111
6～11 ヶ月	43	19	24	381	199	182
1歳	148	76	72	485	252	233
2歳	177	97	80	347	169	178
3歳	214	114	100	316	143	173
4歳	323	161	162	317	168	149
5歳	388	193	195	352	203	149
6歳	472	243	229	344	172	172
7歳	544	280	264	416	205	211
8歳	473	253	220	483	269	214
9歳	470	271	199	552	303	249
10～14歳	1255	765	490	3380	1766	1614
15～19歳	446	285	161	2759	1298	1461
20～29歳	176	80	96	3518	1683	1835
30～39歳	283	115	168	3207	1565	1642
40～49歳	223	95	128	3663	1753	1910
50～59歳	111	65	46	3561	1681	1880
60～69歳	57	34	23	2318	1191	1127
70～79歳	45	20	25	1928	1018	910
80歳～	26	11	15	1701	770	931

2023年第24週(再掲)

	インフルエンザ			新型コロナウイルス感染症		
	報告数	報告数	報告数	報告数	報告数	報告数
	総数	男性	女性	総数	男性	女性
総数	6344	3488	2856	27614	13597	14017
0～5 ヶ月	20	14	6	204	112	92
6～11 ヶ月	38	22	16	338	166	172
1歳	150	83	67	463	240	223
2歳	181	89	92	310	155	155
3歳	261	154	107	277	143	134
4歳	337	180	157	259	126	133
5歳	437	251	186	285	144	141
6歳	570	299	271	346	182	164
7歳	548	298	250	426	229	197
8歳	474	272	202	496	270	226
9歳	426	207	219	488	260	228
10～14歳	1345	811	534	3335	1763	1572
15～19歳	563	371	192	2552	1260	1292
20～29歳	170	80	90	2979	1413	1566
30～39歳	252	96	156	2697	1293	1404
40～49歳	277	103	174	3232	1496	1736
50～59歳	139	78	61	3332	1587	1745
60～69歳	81	43	38	2133	1062	1071
70～79歳	42	24	18	1825	914	911
80歳～	33	13	20	1637	782	855

※ 全国のインフルエンザ／COVID-19定点医療機関(約5,000カ所：小児科定点約3,000カ所、内科定点約2,000カ所)から届出された、当該週と前週のデータ。前週の届出数は、前週のIDWRで還元したデータ(参照：<https://www.niid.go.jp/niid/ja/idwr.html>)の再掲。

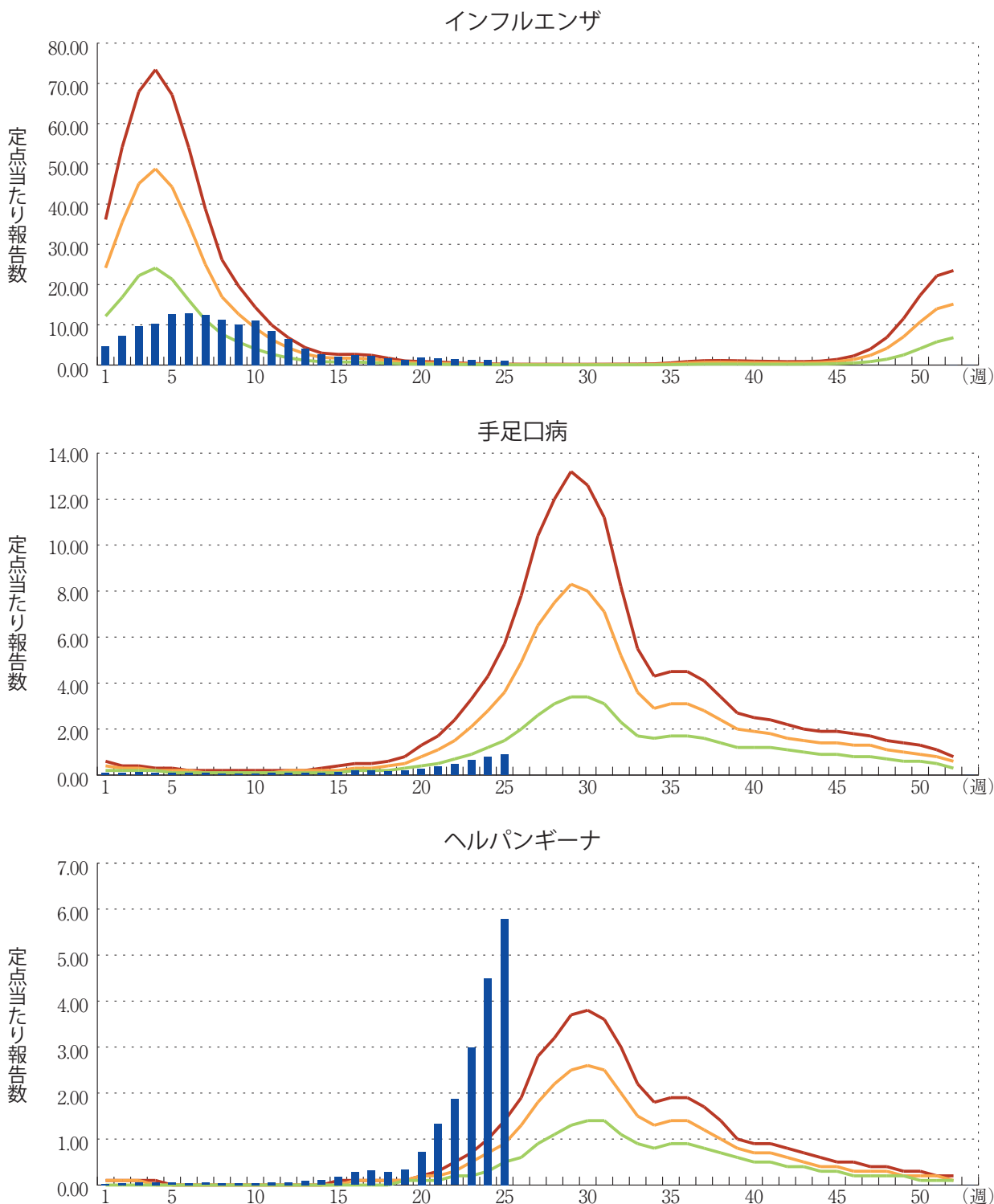
年末・年始(第52週～第1週頃)、ゴールデンウィーク(第18週頃)、お盆(第33週頃)、シルバーウィーク(第39週頃)等の週では、報告数が減少する傾向があり解釈には注意が必要である。なお、祝日、休日の並び等によって該当する週は年によって異なる。

図. 主要定点把握疾患の過去5年間との週別比較(2023年第25週)

青のバーで示す本年の定点当たり報告数が赤のラインを超えているときには、過去5年間の週と比較してかなり多いことを示す。



\*過去5年間：前週、当該週、後週の報告数の5年間分、合計15週間分







## 感染症関連情報

### ◆病原体情報

病原微生物検出情報(IASR)：<https://www.niid.go.jp/niid/ja/iasr.html>

#### <速報記事>

(6/23更新)

- 初めて診断されたオズウイルス感染症患者

<https://www.niid.go.jp/niid/ja/diseases/a/ozv/2630-idsc/iasr-news/12108-521p01.html>

### ◆海外感染症情報

厚生労働省検疫所(FORTH)：<https://www.forth.go.jp/>

### ◆その他

- マールブルグ病とは

<https://www.niid.go.jp/niid/ja/kansennohanashi/343-marburg.html>

- 新型コロナウイルス感染症関連情報について

<https://www.niid.go.jp/niid/ja/diseases/ka/corona-virus/2019-ncov/9324-2019-ncov.html>

- ・「国内におけるSARS-CoV-2のゲノム解析」、「国立感染症研究所および地方衛生研究所等における全ゲノム解析により確認されたVOCs, VOIs, VUMs」に関しては、以下のリンクをご参照いただきたい：

「SARS-CoV-2変異株について」

<https://www.niid.go.jp/niid/ja/2019-ncov/2551-cepr/10745-cepr-topics.html>

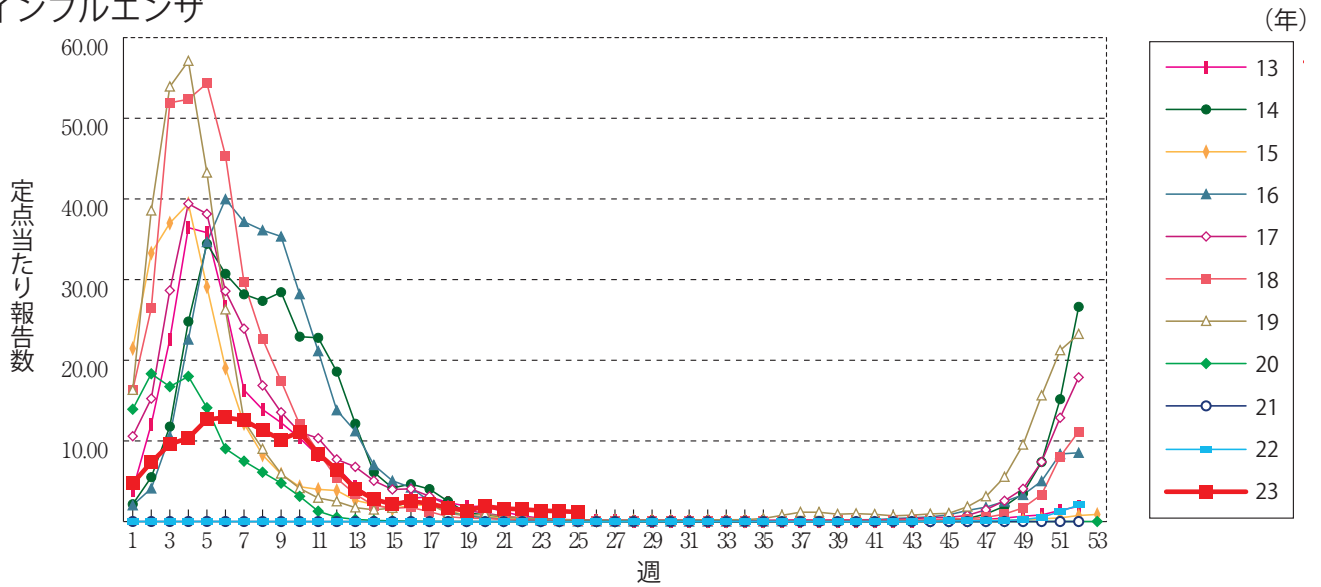
なお、本リンクは「国立感染症研究所のゲノム解析の実施状況及びPANGO系統別検出状況」の情報も含んでいる



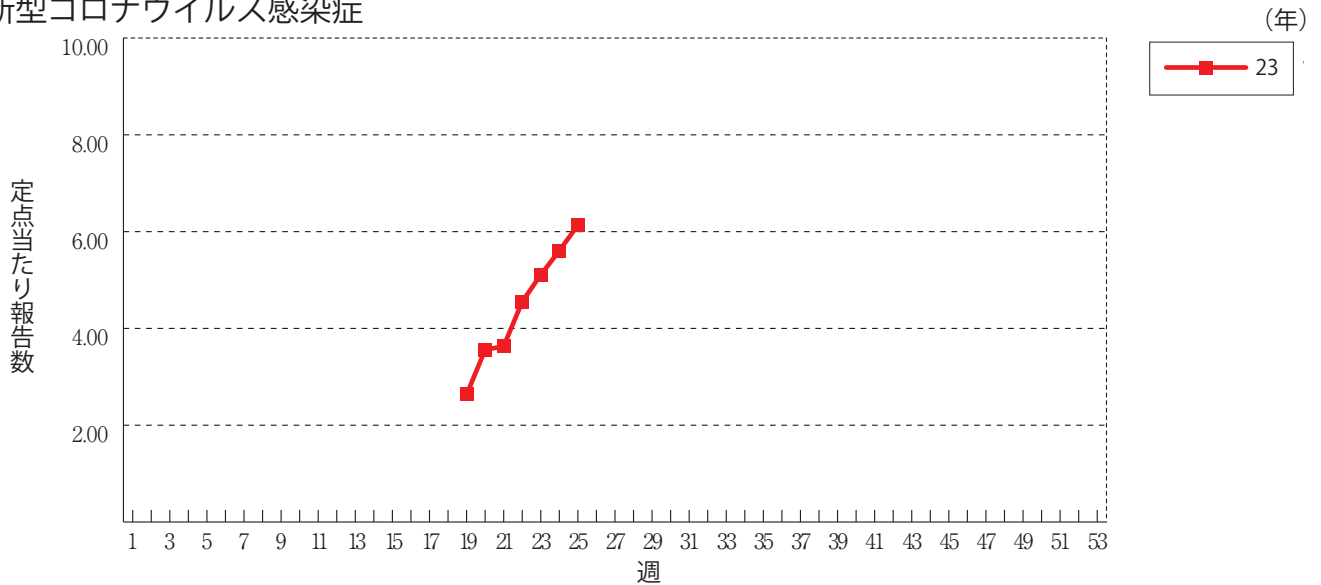
**グラフ総覧(第25週)**

※年末・年始(第52週～第1週頃)、ゴールデンウィーク(第18週頃)、お盆(第33週頃)、シルバーウィーク(第39週頃)等の週では、定点当たり報告数が減少する傾向があり解釈には注意が必要である。なお、祝日、休日の並び等によって該当する週は年によって異なる。

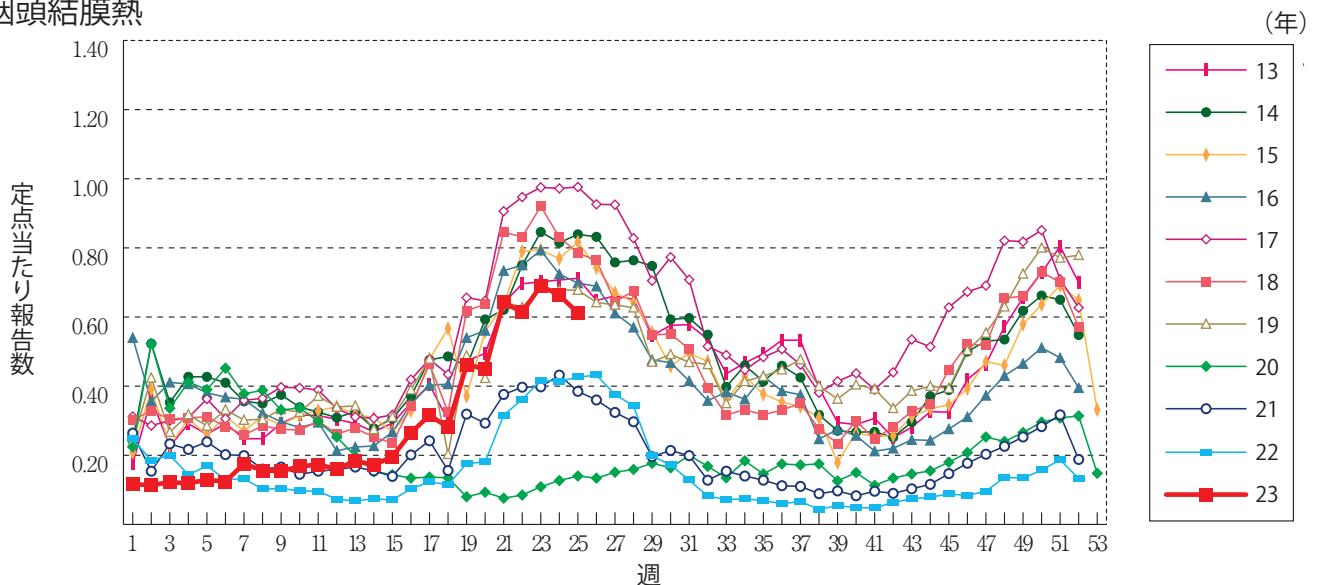
**インフルエンザ**



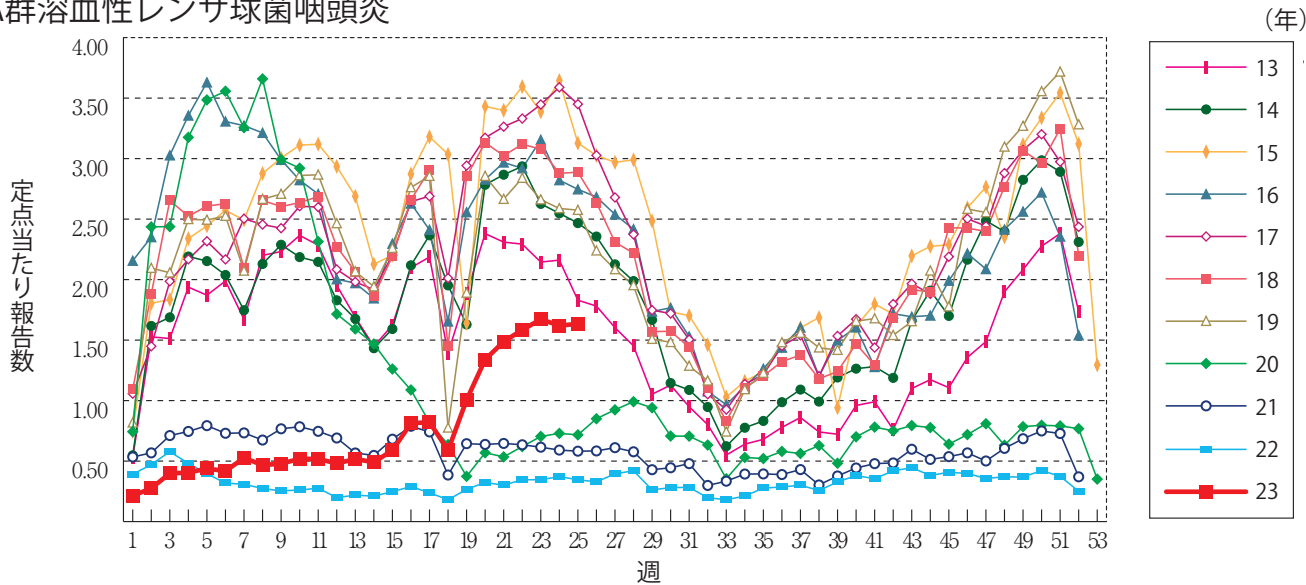
**新型コロナウイルス感染症**



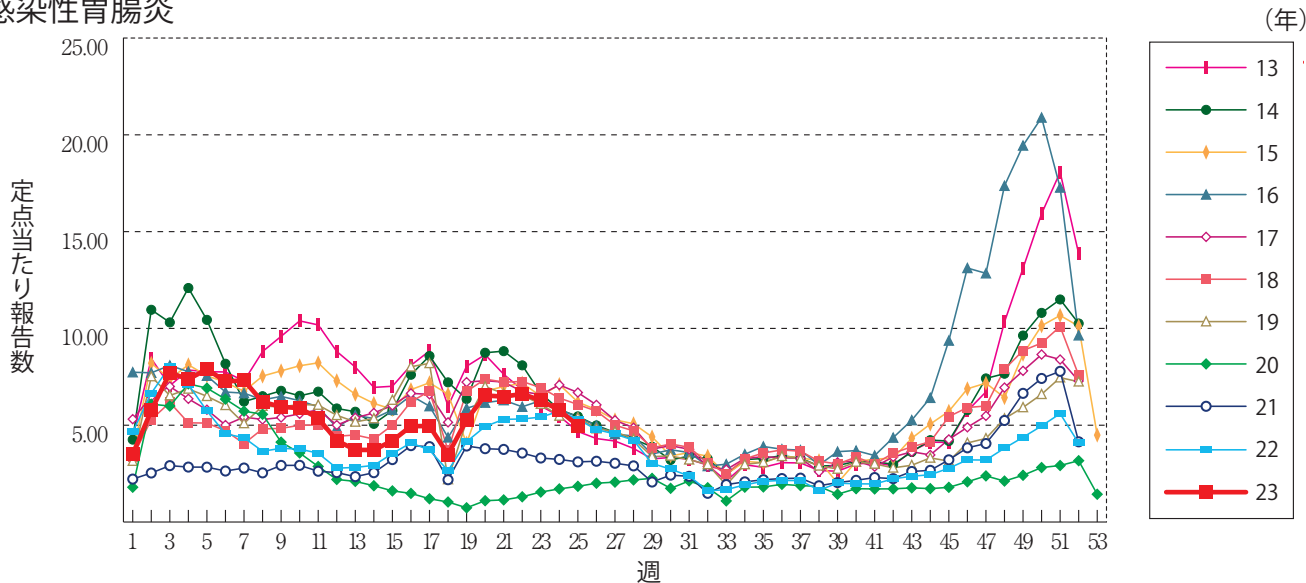
**咽頭結膜熱**



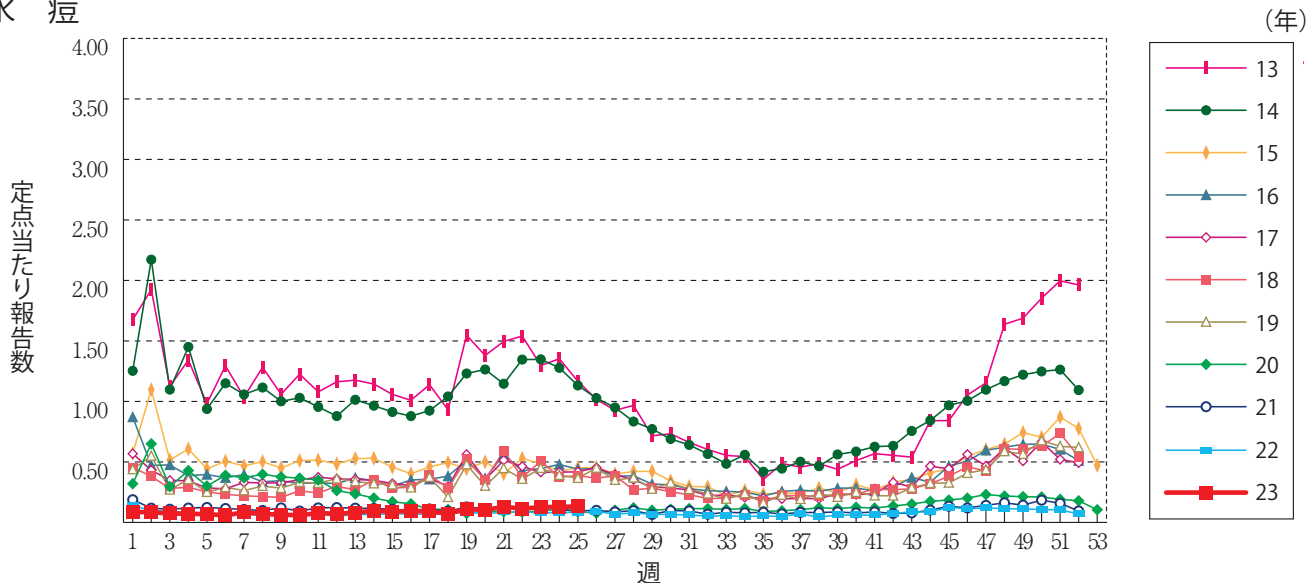
**A群溶血性レンサ球菌咽頭炎**



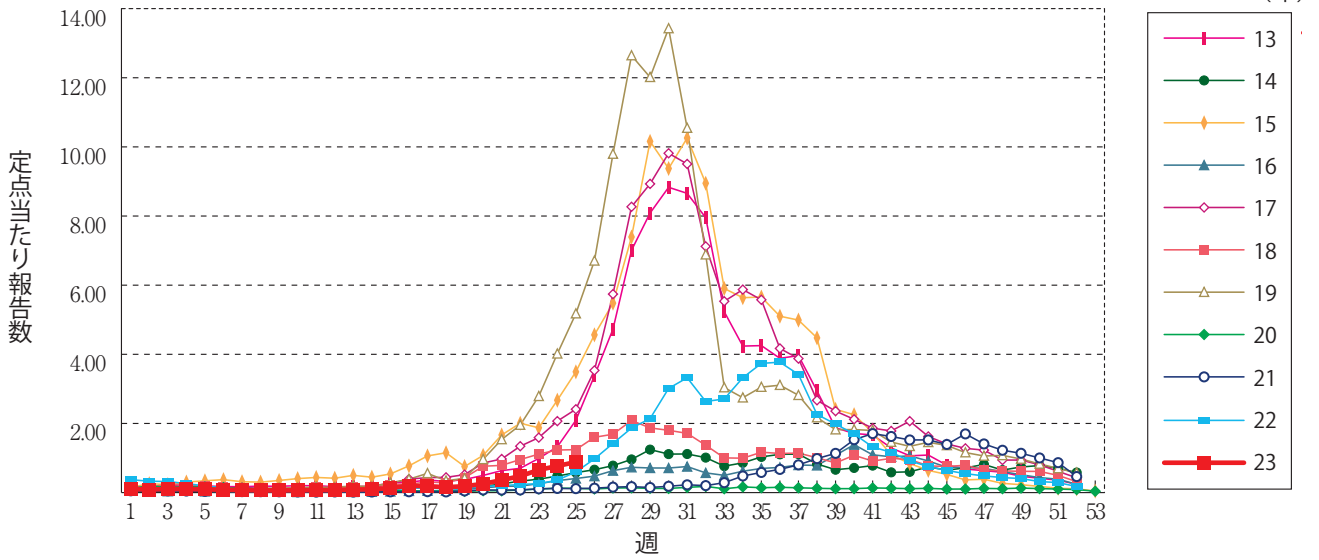
**感染性胃腸炎**



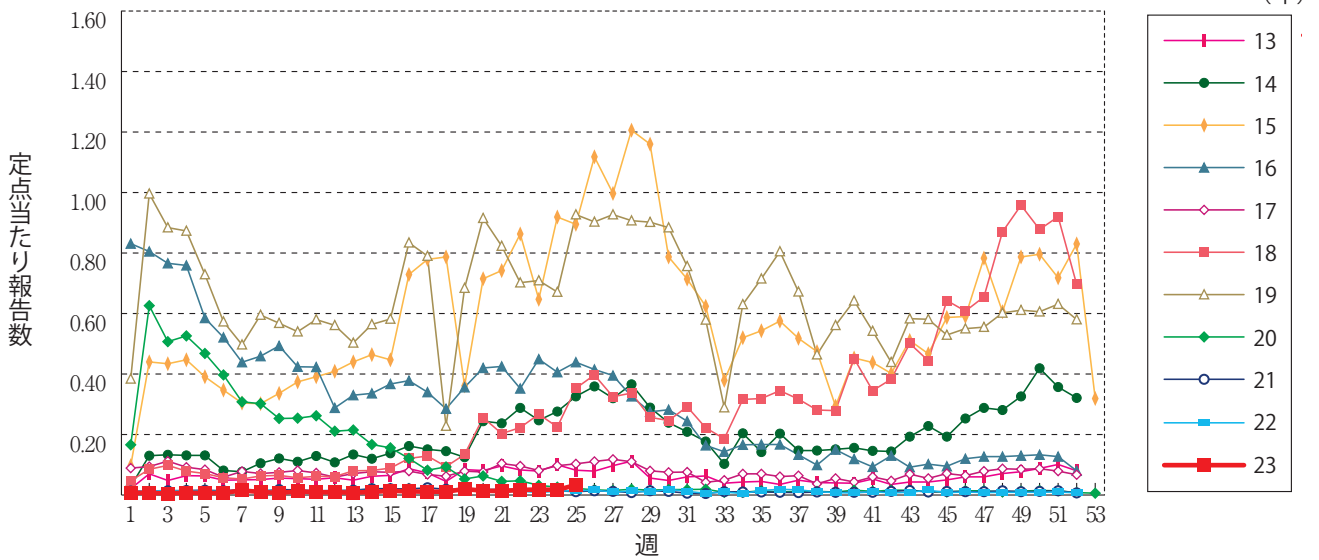
**水痘**



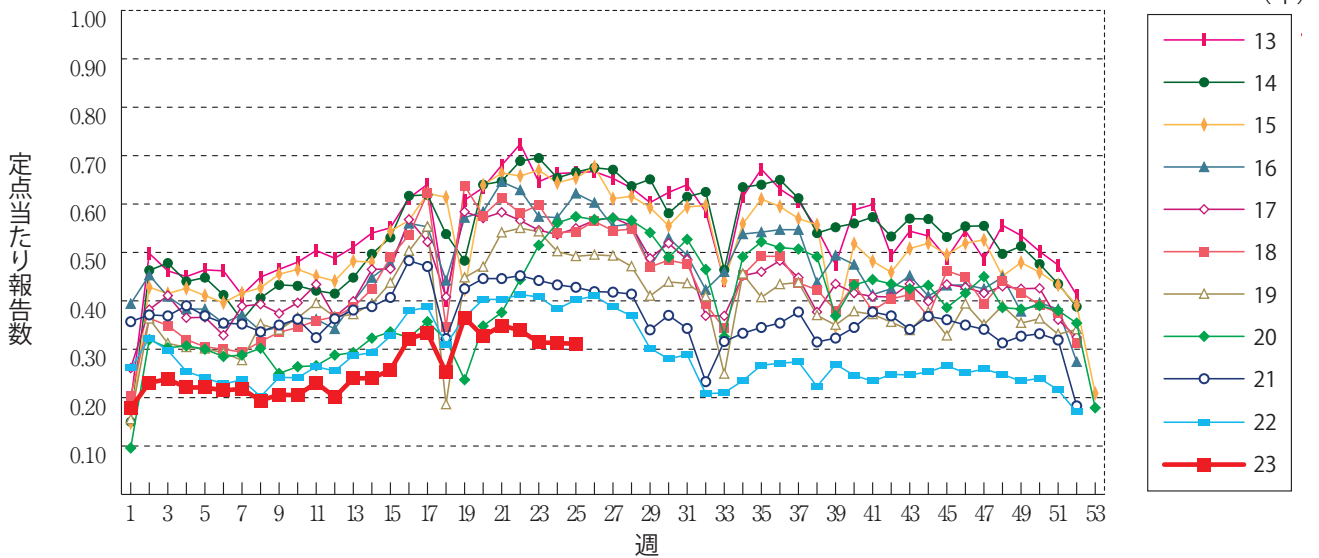
手足口病



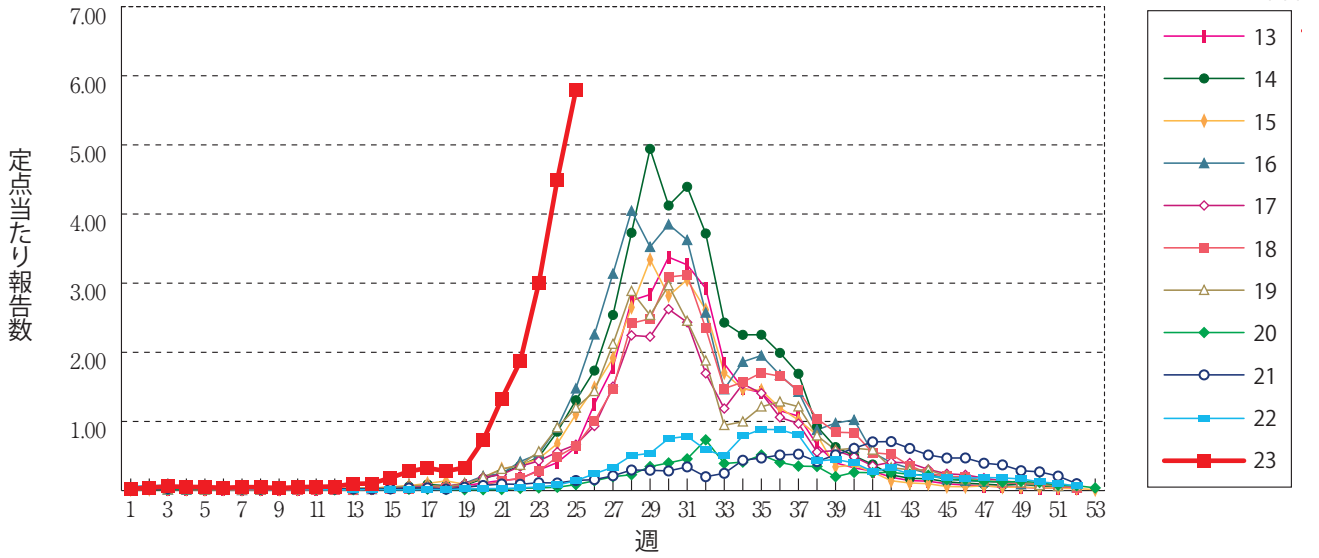
伝染性紅斑



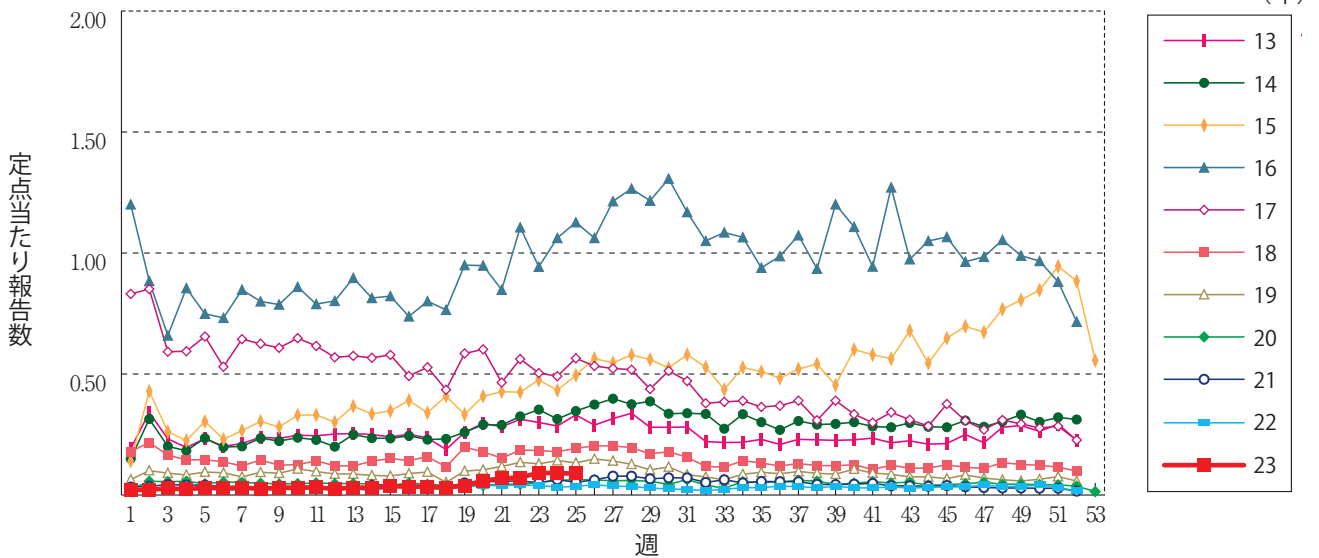
突発性発しん



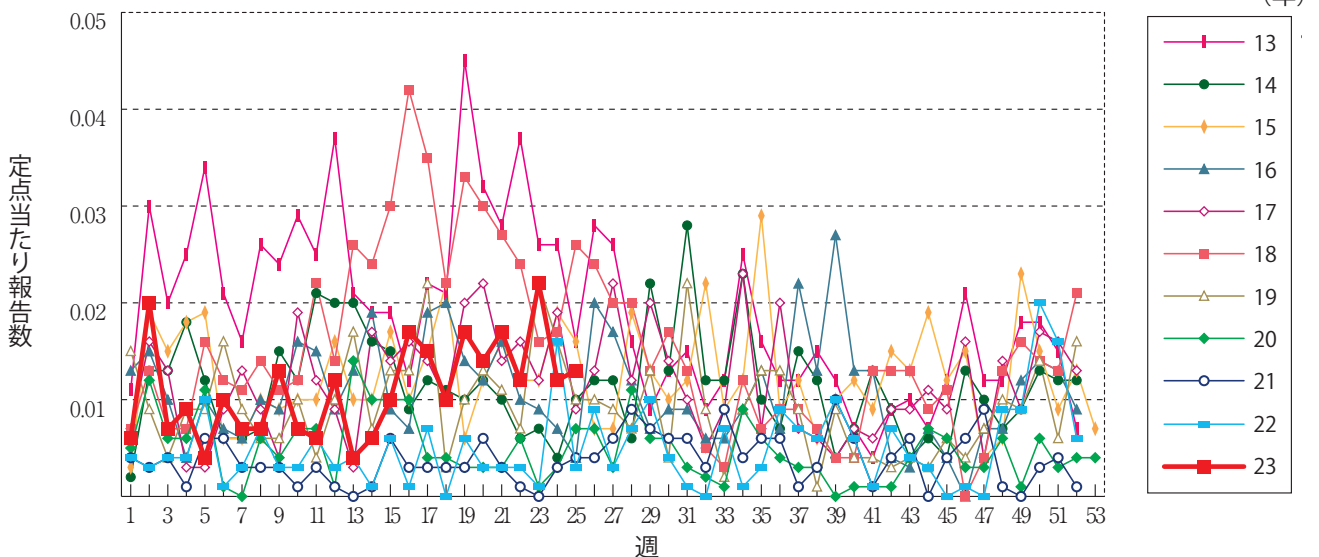
ヘルパンギーナ



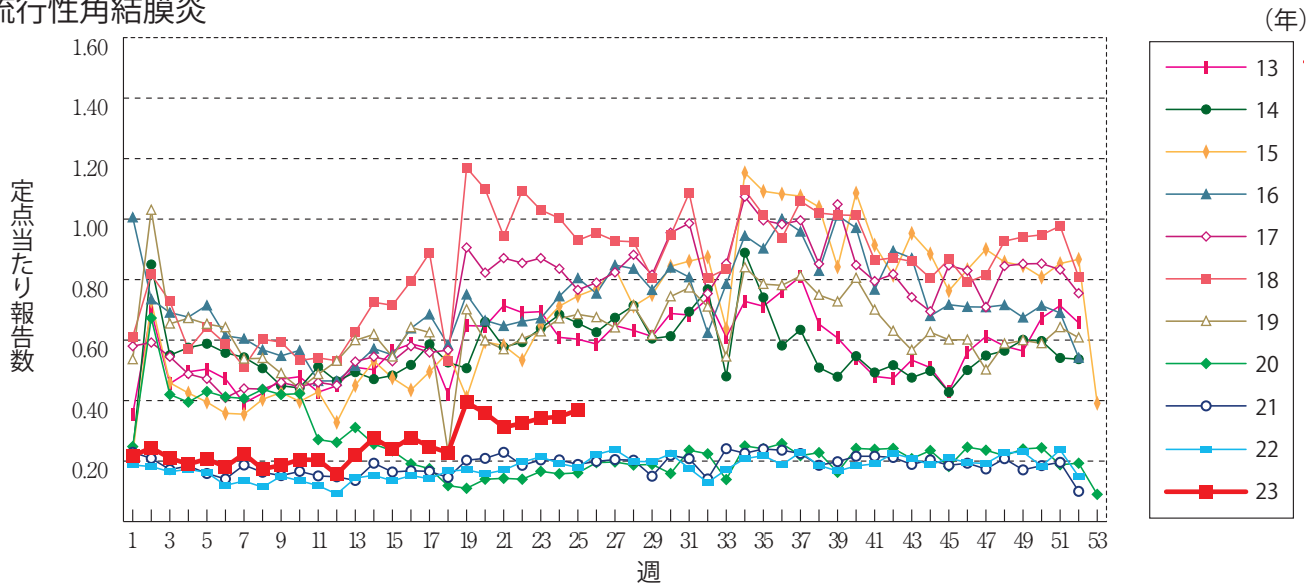
流行性耳下腺炎



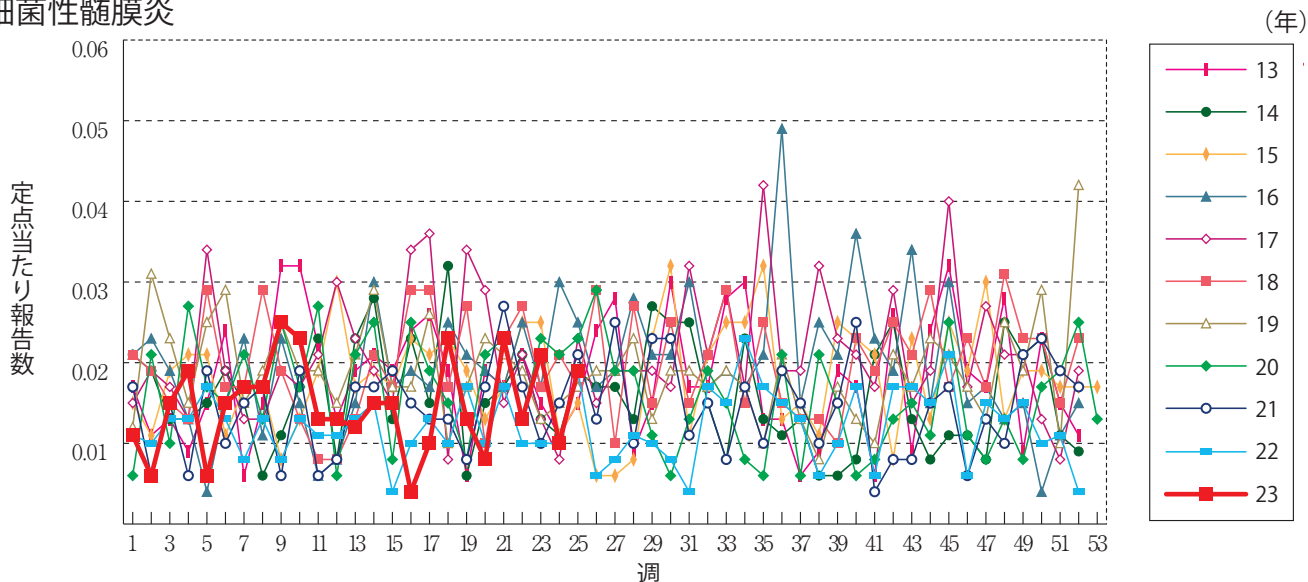
急性出血性結膜炎



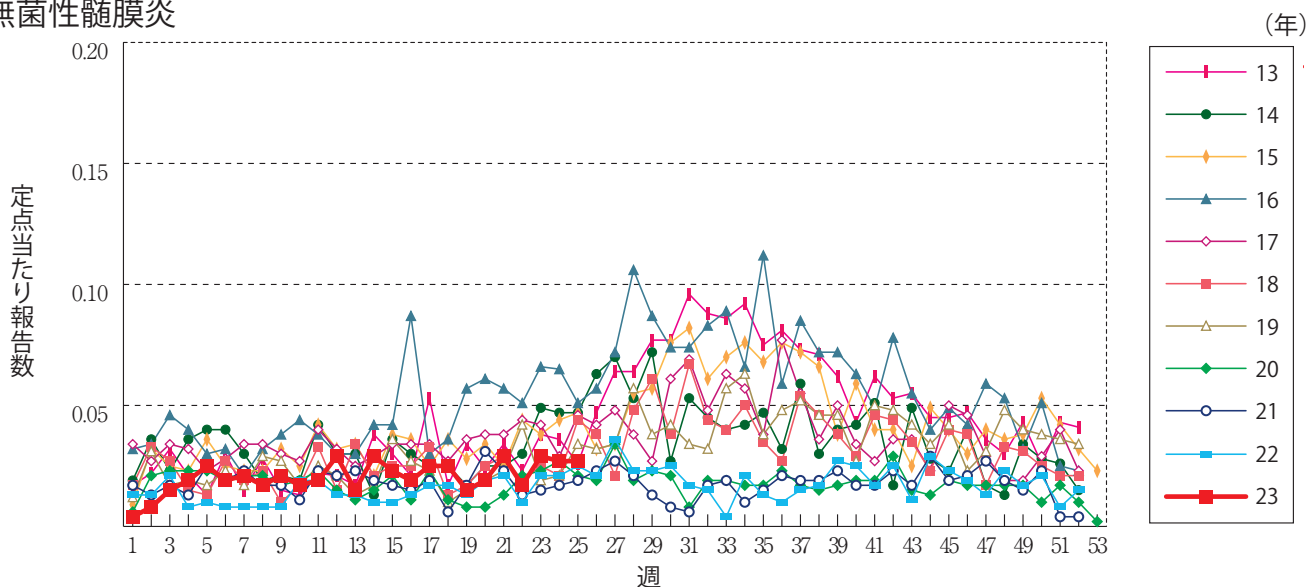
流行性角結膜炎



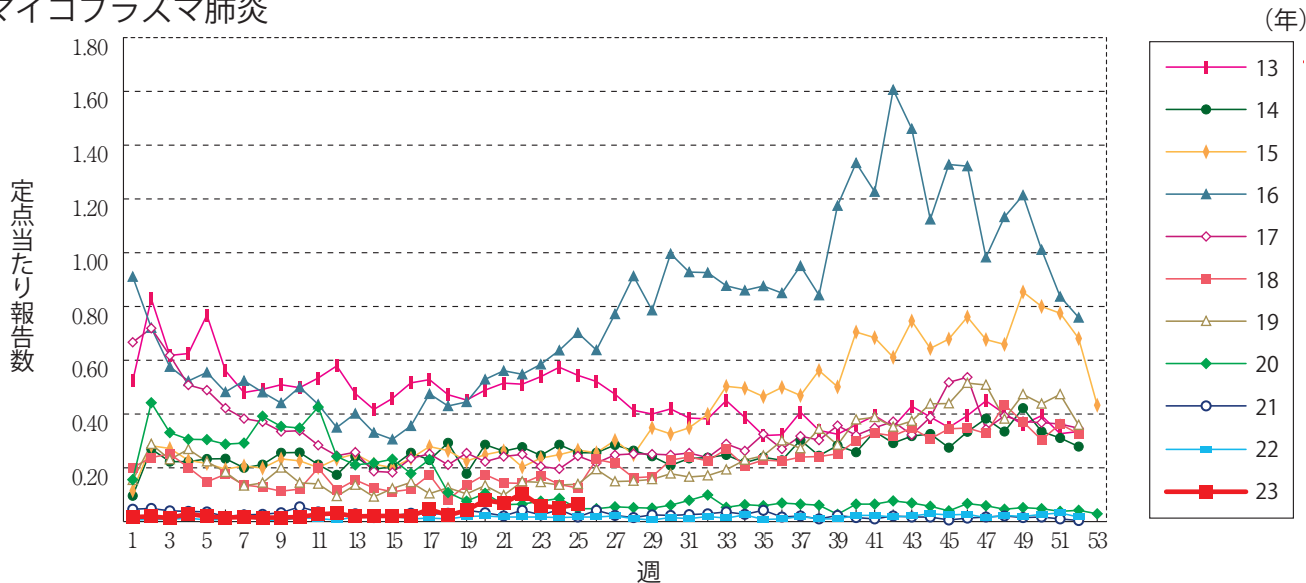
細菌性髄膜炎



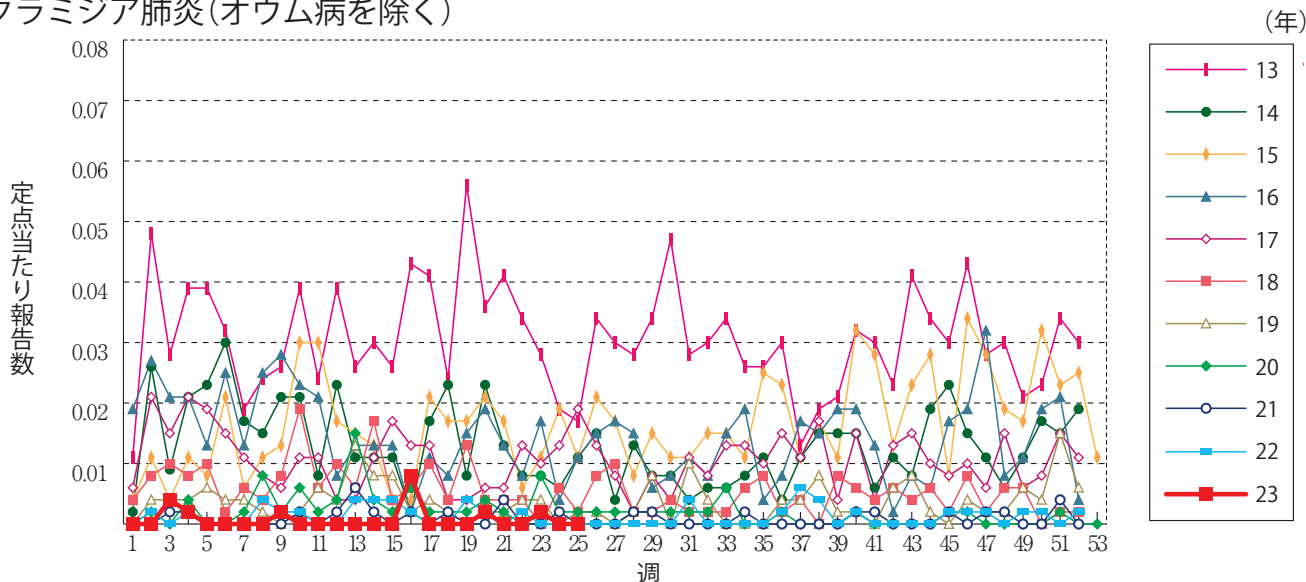
無菌性髄膜炎



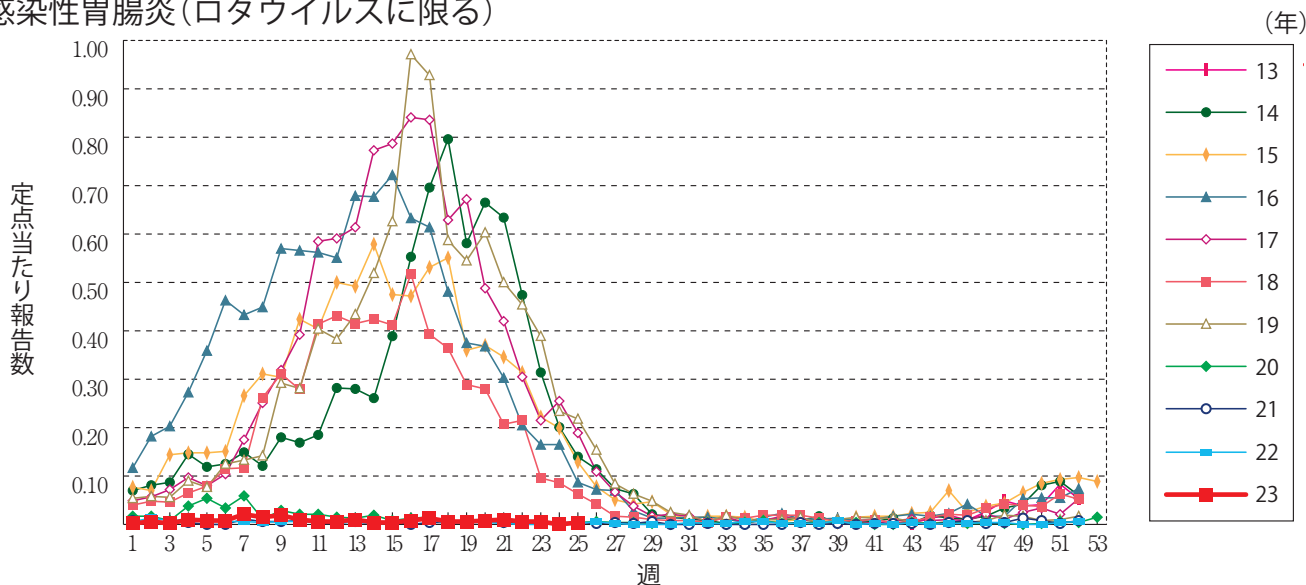
マイコプラズマ肺炎



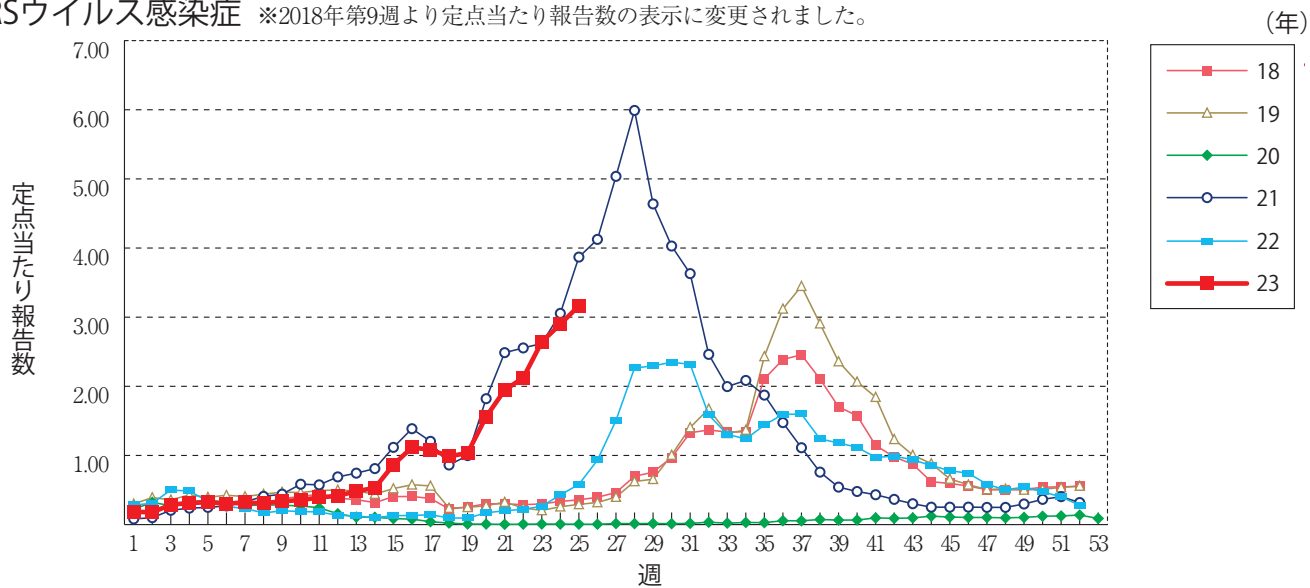
クラミジア肺炎(オウム病を除く)



感染性胃腸炎(ロタウイルスに限る)



RSウイルス感染症 ※2018年第9週より定点当たり報告数の表示に変更されました。







## 第25週のデータ

注)表中の報告数は6月28日集計分であり、その後の報告は次週以降の累積に反映されます。  
 新型インフルエンザは掲載していません。  
 新型コロナウイルス感染症は2023年5月8日より5類定点把握対象疾患に変更となりました。

報告数・累積報告数、疾病・都道府県別

2023年第25週

	エボラ出血熱		クリミア・コンゴ出血熱		痘 そう		南米出血熱		ペスト		マールブルグ病		ラッサ熱		急性灰白髄炎		結 核	
	報告数	累積	報告数	累積	報告数	累積	報告数	累積	報告数	累積	報告数	累積	報告数	累積	報告数	累積	報告数	累積
総 数	-	-	-	-	-	-	-	-	-	-	-	-	-	-	-	-	218	6411
北海道	-	-	-	-	-	-	-	-	-	-	-	-	-	-	-	-	4	219
青森県	-	-	-	-	-	-	-	-	-	-	-	-	-	-	-	-	-	51
岩手県	-	-	-	-	-	-	-	-	-	-	-	-	-	-	-	-	-	33
宮城県	-	-	-	-	-	-	-	-	-	-	-	-	-	-	-	-	3	95
秋田県	-	-	-	-	-	-	-	-	-	-	-	-	-	-	-	-	-	29
山形県	-	-	-	-	-	-	-	-	-	-	-	-	-	-	-	-	2	26
福島県	-	-	-	-	-	-	-	-	-	-	-	-	-	-	-	-	1	47
茨城県	-	-	-	-	-	-	-	-	-	-	-	-	-	-	-	-	5	168
栃木県	-	-	-	-	-	-	-	-	-	-	-	-	-	-	-	-	2	98
群馬県	-	-	-	-	-	-	-	-	-	-	-	-	-	-	-	-	6	76
埼玉県	-	-	-	-	-	-	-	-	-	-	-	-	-	-	-	-	8	363
千葉県	-	-	-	-	-	-	-	-	-	-	-	-	-	-	-	-	12	334
東京都	-	-	-	-	-	-	-	-	-	-	-	-	-	-	-	-	35	907
神奈川県	-	-	-	-	-	-	-	-	-	-	-	-	-	-	-	-	23	420
新潟県	-	-	-	-	-	-	-	-	-	-	-	-	-	-	-	-	5	87
富山県	-	-	-	-	-	-	-	-	-	-	-	-	-	-	-	-	-	66
石川県	-	-	-	-	-	-	-	-	-	-	-	-	-	-	-	-	1	47
福井県	-	-	-	-	-	-	-	-	-	-	-	-	-	-	-	-	1	27
山梨県	-	-	-	-	-	-	-	-	-	-	-	-	-	-	-	-	1	19
長野県	-	-	-	-	-	-	-	-	-	-	-	-	-	-	-	-	-	74
岐阜県	-	-	-	-	-	-	-	-	-	-	-	-	-	-	-	-	2	115
静岡県	-	-	-	-	-	-	-	-	-	-	-	-	-	-	-	-	5	153
愛知県	-	-	-	-	-	-	-	-	-	-	-	-	-	-	-	-	24	459
三重県	-	-	-	-	-	-	-	-	-	-	-	-	-	-	-	-	2	83
滋賀県	-	-	-	-	-	-	-	-	-	-	-	-	-	-	-	-	3	63
京都府	-	-	-	-	-	-	-	-	-	-	-	-	-	-	-	-	6	175
大阪府	-	-	-	-	-	-	-	-	-	-	-	-	-	-	-	-	15	452
兵庫県	-	-	-	-	-	-	-	-	-	-	-	-	-	-	-	-	6	237
奈良県	-	-	-	-	-	-	-	-	-	-	-	-	-	-	-	-	3	82
和歌山県	-	-	-	-	-	-	-	-	-	-	-	-	-	-	-	-	-	58
鳥取県	-	-	-	-	-	-	-	-	-	-	-	-	-	-	-	-	-	14
島根県	-	-	-	-	-	-	-	-	-	-	-	-	-	-	-	-	3	38
岡山県	-	-	-	-	-	-	-	-	-	-	-	-	-	-	-	-	4	104
広島県	-	-	-	-	-	-	-	-	-	-	-	-	-	-	-	-	4	151
山口県	-	-	-	-	-	-	-	-	-	-	-	-	-	-	-	-	2	79
徳島県	-	-	-	-	-	-	-	-	-	-	-	-	-	-	-	-	1	39
香川県	-	-	-	-	-	-	-	-	-	-	-	-	-	-	-	-	1	44
愛媛県	-	-	-	-	-	-	-	-	-	-	-	-	-	-	-	-	2	50
高知県	-	-	-	-	-	-	-	-	-	-	-	-	-	-	-	-	-	22
福岡県	-	-	-	-	-	-	-	-	-	-	-	-	-	-	-	-	9	275
佐賀県	-	-	-	-	-	-	-	-	-	-	-	-	-	-	-	-	-	43
長崎県	-	-	-	-	-	-	-	-	-	-	-	-	-	-	-	-	2	67
熊本県	-	-	-	-	-	-	-	-	-	-	-	-	-	-	-	-	2	70
大分県	-	-	-	-	-	-	-	-	-	-	-	-	-	-	-	-	7	105
宮崎県	-	-	-	-	-	-	-	-	-	-	-	-	-	-	-	-	3	59
鹿児島県	-	-	-	-	-	-	-	-	-	-	-	-	-	-	-	-	3	99
沖縄県	-	-	-	-	-	-	-	-	-	-	-	-	-	-	-	-	-	89

\*病原体がSARSコロナウイルスであるものに限る。  
 \*\*病原体がMERSコロナウイルスであるものに限る。2014年7月26日より届出対象疾患となりました。  
 \*\*\*2013年5月6日より届出対象疾患となりました。

報告数・累積報告数、疾病・都道府県別

2023年第25週

	ジフテリア		重症急性 呼吸器症候群*		中東呼吸器 症候群**		鳥インフル エンザ(H5N1)		鳥インフル エンザ(H7N9)***		コレラ		細菌性赤痢		腸管出血性 大腸菌感染症		腸チフス	
	報告数	累積	報告数	累積	報告数	累積	報告数	累積	報告数	累積	報告数	累積	報告数	累積	報告数	累積	報告数	累積
総 数	-	-	-	-	-	-	-	-	-	-	1	1	15	96	947	2	21	
北海道	-	-	-	-	-	-	-	-	-	-	-	-	1	1	2	32	-	-
青森県	-	-	-	-	-	-	-	-	-	-	-	-	-	-	2	8	-	-
岩手県	-	-	-	-	-	-	-	-	-	-	-	-	-	-	9	-	1	
宮城県	-	-	-	-	-	-	-	-	-	-	-	-	1	1	15	-	-	
秋田県	-	-	-	-	-	-	-	-	-	-	-	-	-	2	5	-	-	
山形県	-	-	-	-	-	-	-	-	-	-	-	-	-	-	4	-	-	
福島県	-	-	-	-	-	-	-	-	-	-	-	-	-	1	5	-	-	
茨城県	-	-	-	-	-	-	-	-	-	-	-	-	-	2	28	-	3	
栃木県	-	-	-	-	-	-	-	-	-	-	-	-	-	1	4	-	-	
群馬県	-	-	-	-	-	-	-	-	-	-	-	-	-	4	41	-	-	
埼玉県	-	-	-	-	-	-	-	-	-	-	-	-	3	13	53	-	1	
千葉県	-	-	-	-	-	-	-	-	-	-	-	-	2	3	41	-	4	
東京都	-	-	-	-	-	-	-	-	-	-	1	-	4	11	121	2	4	
神奈川県	-	-	-	-	-	-	-	-	-	-	-	-	-	6	114	-	-	
新潟県	-	-	-	-	-	-	-	-	-	-	-	-	-	1	44	-	-	
富山県	-	-	-	-	-	-	-	-	-	-	-	-	-	1	4	-	-	
石川県	-	-	-	-	-	-	-	-	-	-	-	-	1	1	17	-	1	
福井県	-	-	-	-	-	-	-	-	-	-	-	-	-	-	4	-	-	
山梨県	-	-	-	-	-	-	-	-	-	-	-	-	-	1	4	-	-	
長野県	-	-	-	-	-	-	-	-	-	-	-	-	-	-	10	-	-	
岐阜県	-	-	-	-	-	-	-	-	-	-	-	-	-	1	5	-	-	
静岡県	-	-	-	-	-	-	-	-	-	-	-	-	-	1	10	-	-	
愛知県	-	-	-	-	-	-	-	-	-	-	-	-	-	4	28	-	-	
三重県	-	-	-	-	-	-	-	-	-	-	-	-	-	-	12	-	-	
滋賀県	-	-	-	-	-	-	-	-	-	-	-	-	-	-	9	-	-	
京都府	-	-	-	-	-	-	-	-	-	-	-	-	-	1	21	-	-	
大阪府	-	-	-	-	-	-	-	-	-	-	-	-	1	9	54	-	3	
兵庫県	-	-	-	-	-	-	-	-	-	-	-	-	-	2	31	-	1	
奈良県	-	-	-	-	-	-	-	-	-	-	-	-	-	2	8	-	-	
和歌山県	-	-	-	-	-	-	-	-	-	-	-	-	-	-	5	-	-	
鳥取県	-	-	-	-	-	-	-	-	-	-	-	-	-	-	-	-	-	
島根県	-	-	-	-	-	-	-	-	-	-	-	-	1	3	9	-	1	
岡山県	-	-	-	-	-	-	-	-	-	-	-	-	-	6	23	-	1	
広島県	-	-	-	-	-	-	-	-	-	-	-	-	-	-	19	-	-	
山口県	-	-	-	-	-	-	-	-	-	-	-	-	-	-	5	-	-	
徳島県	-	-	-	-	-	-	-	-	-	-	-	-	-	-	3	-	-	
香川県	-	-	-	-	-	-	-	-	-	-	-	-	-	1	4	-	-	
愛媛県	-	-	-	-	-	-	-	-	-	-	-	-	-	-	4	-	-	
高知県	-	-	-	-	-	-	-	-	-	-	-	-	-	-	-	-	-	
福岡県	-	-	-	-	-	-	-	-	-	-	-	-	1	5	51	-	-	
佐賀県	-	-	-	-	-	-	-	-	-	-	-	-	-	1	3	-	-	
長崎県	-	-	-	-	-	-	-	-	-	-	-	-	-	1	22	-	-	
熊本県	-	-	-	-	-	-	-	-	-	-	-	-	-	-	8	-	-	
大分県	-	-	-	-	-	-	-	-	-	-	-	-	-	-	12	-	-	
宮崎県	-	-	-	-	-	-	-	-	-	-	-	-	-	1	6	-	1	
鹿児島県	-	-	-	-	-	-	-	-	-	-	-	-	-	6	23	-	-	
沖縄県	-	-	-	-	-	-	-	-	-	-	-	-	-	-	9	-	-	

\*2023年5月26日よりサル痘から感染症法上の名称が変更されました。

報告数・累積報告数、疾病・都道府県別

2023年第25週

	パラチフス		E型肝炎		ウエストナイル熱		A型肝炎		エキノコックス症		エムボックス*		黄熱		オウム病		オムスク出血熱	
	報告数	累積	報告数	累積	報告数	累積	報告数	累積	報告数	累積	報告数	累積	報告数	累積	報告数	累積	報告数	累積
総数	-	6	13	295	-	-	-	26	-	5	1	178	-	-	-	5	-	-
北海道	-	-	2	31	-	-	-	1	-	5	-	-	-	-	-	-	-	-
青森県	-	-	-	2	-	-	-	-	-	-	-	-	-	-	-	-	-	-
岩手県	-	-	-	1	-	-	-	-	-	-	-	-	-	-	-	-	-	-
宮城県	-	-	-	3	-	-	-	-	-	-	-	-	-	-	-	-	-	-
秋田県	-	-	-	1	-	-	-	1	-	-	-	-	-	-	-	-	-	-
山形県	-	-	-	2	-	-	-	1	-	-	-	-	-	-	-	-	-	-
福島県	-	-	-	-	-	-	-	-	-	-	-	-	-	-	-	-	-	-
茨城県	-	-	-	13	-	-	-	1	-	-	-	2	-	-	-	-	-	-
栃木県	-	-	-	4	-	-	-	-	-	-	-	-	-	-	-	-	-	-
群馬県	-	-	1	8	-	-	-	1	-	-	-	-	-	-	-	-	-	-
埼玉県	-	1	-	24	-	-	-	3	-	-	-	4	-	-	-	-	-	-
千葉県	-	2	3	23	-	-	-	3	-	-	-	4	-	-	-	-	-	-
東京都	-	-	2	101	-	-	-	5	-	-	1	136	-	-	-	-	-	-
神奈川県	-	1	2	42	-	-	-	-	-	-	-	5	-	-	-	-	-	-
新潟県	-	-	2	2	-	-	-	1	-	-	-	-	-	-	-	2	-	-
富山県	-	-	-	-	-	-	-	-	-	-	-	-	-	-	-	1	-	-
石川県	-	-	-	4	-	-	-	-	-	-	-	-	-	-	-	-	-	-
福井県	-	-	-	-	-	-	-	1	-	-	-	-	-	-	-	-	-	-
山梨県	-	-	-	-	-	-	-	-	-	-	-	-	-	-	-	-	-	-
長野県	-	-	-	2	-	-	-	-	-	-	-	-	-	-	-	-	-	-
岐阜県	-	-	-	1	-	-	-	1	-	-	-	-	-	-	-	-	-	-
静岡県	-	-	-	1	-	-	-	-	-	-	-	1	-	-	-	-	-	-
愛知県	-	2	1	4	-	-	-	1	-	-	-	2	-	-	-	-	-	-
三重県	-	-	-	1	-	-	-	-	-	-	-	-	-	-	-	-	-	-
滋賀県	-	-	-	1	-	-	-	1	-	-	-	-	-	-	-	-	-	-
京都府	-	-	-	1	-	-	-	-	-	-	-	-	-	-	-	-	-	-
大阪府	-	-	-	6	-	-	-	-	-	-	-	19	-	-	-	-	-	-
兵庫県	-	-	-	4	-	-	-	1	-	-	-	-	-	-	-	-	-	-
奈良県	-	-	-	-	-	-	-	-	-	-	-	1	-	-	-	-	-	-
和歌山県	-	-	-	-	-	-	-	-	-	-	-	-	-	-	-	-	-	-
鳥取県	-	-	-	-	-	-	-	-	-	-	-	-	-	-	-	-	-	-
島根県	-	-	-	-	-	-	-	-	-	-	-	-	-	-	-	-	-	-
岡山県	-	-	-	1	-	-	-	-	-	-	-	-	-	-	-	1	-	-
広島県	-	-	-	3	-	-	-	-	-	-	-	-	-	-	-	-	-	-
山口県	-	-	-	-	-	-	-	-	-	-	-	-	-	-	-	-	-	-
徳島県	-	-	-	-	-	-	-	-	-	-	-	-	-	-	-	-	-	-
香川県	-	-	-	-	-	-	-	1	-	-	-	1	-	-	-	-	-	-
愛媛県	-	-	-	-	-	-	-	-	-	-	-	-	-	-	-	-	-	-
高知県	-	-	-	-	-	-	-	-	-	-	-	1	-	-	-	-	-	-
福岡県	-	-	-	5	-	-	-	2	-	-	-	-	-	-	-	-	-	-
佐賀県	-	-	-	2	-	-	-	-	-	-	-	-	-	-	-	1	-	-
長崎県	-	-	-	-	-	-	-	-	-	-	-	-	-	-	-	-	-	-
熊本県	-	-	-	-	-	-	-	-	-	-	-	-	-	-	-	-	-	-
大分県	-	-	-	2	-	-	-	-	-	-	-	-	-	-	-	-	-	-
宮崎県	-	-	-	-	-	-	-	-	-	-	-	-	-	-	-	-	-	-
鹿児島県	-	-	-	-	-	-	-	-	-	-	-	-	-	-	-	-	-	-
沖縄県	-	-	-	-	-	-	-	1	-	-	-	2	-	-	-	-	-	-

\*2016年2月15日より届出対象疾患となりました。

\*\*2013年3月4日より届出対象疾患となりました。

報告数・累積報告数, 疾病・都道府県別

2023年第25週

	回帰熱		キヤサル森林病		Q熱		狂犬病		コクシジオイデス症		ジカウイルス感染症*		重症熱性血小板減少症候群**		腎症候性出血熱		西部ウマ脳炎	
	報告数	累積	報告数	累積	報告数	累積	報告数	累積	報告数	累積	報告数	累積	報告数	累積	報告数	累積	報告数	累積
総数	3	8	-	-	-	-	-	-	-	1	-	-	5	78	-	-	-	-
北海道	3	8	-	-	-	-	-	-	-	-	-	-	-	-	-	-	-	-
青森県	-	-	-	-	-	-	-	-	-	-	-	-	-	-	-	-	-	-
岩手県	-	-	-	-	-	-	-	-	-	-	-	-	-	-	-	-	-	-
宮城県	-	-	-	-	-	-	-	-	-	-	-	-	-	-	-	-	-	-
秋田県	-	-	-	-	-	-	-	-	-	-	-	-	-	-	-	-	-	-
山形県	-	-	-	-	-	-	-	-	-	-	-	-	-	-	-	-	-	-
福島県	-	-	-	-	-	-	-	-	-	-	-	-	-	-	-	-	-	-
茨城県	-	-	-	-	-	-	-	-	-	-	-	-	-	-	-	-	-	-
栃木県	-	-	-	-	-	-	-	-	-	-	-	-	-	-	-	-	-	-
群馬県	-	-	-	-	-	-	-	-	-	-	-	-	-	-	-	-	-	-
埼玉県	-	-	-	-	-	-	-	-	-	-	-	-	-	-	-	-	-	-
千葉県	-	-	-	-	-	-	-	-	-	1	-	-	-	-	-	-	-	-
東京都	-	-	-	-	-	-	-	-	-	-	-	-	-	-	-	-	-	-
神奈川県	-	-	-	-	-	-	-	-	-	-	-	-	-	-	-	-	-	-
新潟県	-	-	-	-	-	-	-	-	-	-	-	-	-	-	-	-	-	-
富山県	-	-	-	-	-	-	-	-	-	-	-	-	-	-	-	-	-	-
石川県	-	-	-	-	-	-	-	-	-	-	-	-	-	-	-	-	-	-
福井県	-	-	-	-	-	-	-	-	-	-	-	-	-	-	-	-	-	-
山梨県	-	-	-	-	-	-	-	-	-	-	-	-	-	-	-	-	-	-
長野県	-	-	-	-	-	-	-	-	-	-	-	-	-	-	-	-	-	-
岐阜県	-	-	-	-	-	-	-	-	-	-	-	-	-	-	-	-	-	-
静岡県	-	-	-	-	-	-	-	-	-	-	-	-	-	2	-	-	-	-
愛知県	-	-	-	-	-	-	-	-	-	-	-	-	-	1	-	-	-	-
三重県	-	-	-	-	-	-	-	-	-	-	-	-	-	2	-	-	-	-
滋賀県	-	-	-	-	-	-	-	-	-	-	-	-	-	-	-	-	-	-
京都府	-	-	-	-	-	-	-	-	-	-	-	-	-	-	-	-	-	1
大阪府	-	-	-	-	-	-	-	-	-	-	-	-	-	-	-	-	-	-
兵庫県	-	-	-	-	-	-	-	-	-	-	-	-	-	-	-	-	-	3
奈良県	-	-	-	-	-	-	-	-	-	-	-	-	-	-	-	-	-	-
和歌山県	-	-	-	-	-	-	-	-	-	-	-	-	-	-	-	-	-	2
鳥取県	-	-	-	-	-	-	-	-	-	-	-	-	-	-	-	-	-	1
島根県	-	-	-	-	-	-	-	-	-	-	-	-	-	-	-	-	-	2
岡山県	-	-	-	-	-	-	-	-	-	-	-	-	1	3	-	-	-	-
広島県	-	-	-	-	-	-	-	-	-	-	-	-	-	1	-	-	-	-
山口県	-	-	-	-	-	-	-	-	-	-	-	-	-	10	-	-	-	-
徳島県	-	-	-	-	-	-	-	-	-	-	-	-	1	2	-	-	-	-
香川県	-	-	-	-	-	-	-	-	-	-	-	-	-	3	-	-	-	-
愛媛県	-	-	-	-	-	-	-	-	-	-	-	-	-	3	-	-	-	-
高知県	-	-	-	-	-	-	-	-	-	-	-	-	-	7	-	-	-	-
福岡県	-	-	-	-	-	-	-	-	-	-	-	-	-	1	-	-	-	-
佐賀県	-	-	-	-	-	-	-	-	-	-	-	-	-	2	-	-	-	-
長崎県	-	-	-	-	-	-	-	-	-	-	-	-	1	9	-	-	-	-
熊本県	-	-	-	-	-	-	-	-	-	-	-	-	-	5	-	-	-	-
大分県	-	-	-	-	-	-	-	-	-	-	-	-	-	6	-	-	-	-
宮崎県	-	-	-	-	-	-	-	-	-	-	-	-	2	9	-	-	-	-
鹿児島県	-	-	-	-	-	-	-	-	-	-	-	-	-	3	-	-	-	-
沖縄県	-	-	-	-	-	-	-	-	-	-	-	-	-	-	-	-	-	-

\*鳥インフルエンザ(H5N1及びH7N9)を除く。

報告数・累積報告数, 疾病・都道府県別

2023年第25週

	ダニ媒介脳炎		炭 疽		チクングニア熱		つつが虫病		デング熱		東部ウマ脳炎		鳥インフルエンザ*		ニパウイルス感染症		日本紅斑熱	
	報告数	累積	報告数	累積	報告数	累積	報告数	累積	報告数	累積	報告数	累積	報告数	累積	報告数	累積	報告数	累積
総 数	-	-	-	-	-	1	2	99	-	33	-	-	-	-	-	-	12	134
北海道	-	-	-	-	-	-	-	-	-	-	-	-	-	-	-	-	-	-
青森県	-	-	-	-	-	-	1	5	-	-	-	-	-	-	-	-	-	-
岩手県	-	-	-	-	-	-	-	4	-	-	-	-	-	-	-	-	-	-
宮城県	-	-	-	-	-	-	-	1	-	-	-	-	-	-	-	-	-	-
秋田県	-	-	-	-	-	-	-	6	-	-	-	-	-	-	-	-	-	-
山形県	-	-	-	-	-	-	-	-	-	-	-	-	-	-	-	-	-	-
福島県	-	-	-	-	-	-	-	5	-	-	-	-	-	-	-	-	-	-
茨城県	-	-	-	-	-	-	-	1	-	-	-	-	-	-	-	-	-	1
栃木県	-	-	-	-	-	-	-	-	-	-	-	-	-	-	-	-	-	-
群馬県	-	-	-	-	-	-	-	1	-	-	-	-	-	-	-	-	-	-
埼玉県	-	-	-	-	-	-	-	2	-	2	-	-	-	-	-	-	-	-
千葉県	-	-	-	-	-	-	-	11	-	-	-	-	-	-	-	-	-	2
東京都	-	-	-	-	-	-	-	4	-	12	-	-	-	-	-	-	-	1
神奈川県	-	-	-	-	-	-	-	1	-	3	-	-	-	-	-	-	-	-
新潟県	-	-	-	-	-	-	-	4	-	-	-	-	-	-	-	-	-	-
富山県	-	-	-	-	-	-	-	-	-	-	-	-	-	-	-	-	-	1
石川県	-	-	-	-	-	-	-	-	-	-	-	-	-	-	-	-	-	-
福井県	-	-	-	-	-	-	-	-	-	-	-	-	-	-	-	-	-	2
山梨県	-	-	-	-	-	-	-	-	-	-	-	-	-	-	-	-	-	-
長野県	-	-	-	-	-	-	-	2	-	-	-	-	-	-	-	-	-	-
岐阜県	-	-	-	-	-	-	-	-	-	-	-	-	-	-	-	-	-	-
静岡県	-	-	-	-	-	-	-	-	-	-	-	-	-	-	-	-	2	2
愛知県	-	-	-	-	-	-	-	2	-	4	-	-	-	-	-	-	1	2
三重県	-	-	-	-	-	-	-	-	-	2	-	-	-	-	-	-	3	16
滋賀県	-	-	-	-	-	-	-	1	-	-	-	-	-	-	-	-	-	-
京都府	-	-	-	-	-	-	-	-	-	-	-	-	-	-	-	-	1	2
大阪府	-	-	-	-	-	-	-	1	-	4	-	-	-	-	-	-	-	4
兵庫県	-	-	-	-	-	-	-	2	-	1	-	-	-	-	-	-	1	3
奈良県	-	-	-	-	-	-	-	-	-	1	-	-	-	-	-	-	-	-
和歌山県	-	-	-	-	-	-	-	1	-	-	-	-	-	-	-	-	-	5
鳥取県	-	-	-	-	-	-	-	1	-	-	-	-	-	-	-	-	-	1
島根県	-	-	-	-	-	-	-	3	-	-	-	-	-	-	-	-	-	4
岡山県	-	-	-	-	-	-	-	1	-	-	-	-	-	-	-	-	-	1
広島県	-	-	-	-	-	-	-	3	-	-	-	-	-	-	-	-	3	28
山口県	-	-	-	-	-	-	-	1	-	1	-	-	-	-	-	-	-	7
徳島県	-	-	-	-	-	-	-	-	-	-	-	-	-	-	-	-	-	1
香川県	-	-	-	-	-	-	-	-	-	-	-	-	-	-	-	-	-	3
愛媛県	-	-	-	-	-	-	-	-	-	-	-	-	-	-	-	-	-	4
高知県	-	-	-	-	-	-	-	-	-	-	-	-	-	-	-	-	-	7
福岡県	-	-	-	-	-	1	-	1	-	2	-	-	-	-	-	-	-	2
佐賀県	-	-	-	-	-	-	-	-	-	-	-	-	-	-	-	-	-	6
長崎県	-	-	-	-	-	-	-	3	-	1	-	-	-	-	-	-	-	5
熊本県	-	-	-	-	-	-	-	1	-	-	-	-	-	-	-	-	-	9
大分県	-	-	-	-	-	-	-	-	-	-	-	-	-	-	-	-	-	5
宮崎県	-	-	-	-	-	-	-	7	-	-	-	-	-	-	-	-	1	4
鹿児島県	-	-	-	-	-	-	-	22	-	-	-	-	-	-	-	-	-	5
沖縄県	-	-	-	-	-	-	1	2	-	-	-	-	-	-	-	-	-	1

報告数・累積報告数, 疾病・都道府県別

2023年第25週

	日本脳炎		ハンタウイルス 肺症候群		Bウイルス病		鼻 疽		ブルセラ症		ベネズエラ ウマ脳炎		ヘンドラウイルス 感 染 症		発しんチフス		ボツリヌス症	
	報告数	累積	報告数	累積	報告数	累積	報告数	累積	報告数	累積	報告数	累積	報告数	累積	報告数	累積	報告数	累積
総 数	-	-	-	-	-	-	-	-	-	1	-	-	-	-	-	-	-	-
北海道	-	-	-	-	-	-	-	-	-	-	-	-	-	-	-	-	-	-
青森県	-	-	-	-	-	-	-	-	-	-	-	-	-	-	-	-	-	-
岩手県	-	-	-	-	-	-	-	-	-	-	-	-	-	-	-	-	-	-
宮城県	-	-	-	-	-	-	-	-	-	-	-	-	-	-	-	-	-	-
秋田県	-	-	-	-	-	-	-	-	-	-	-	-	-	-	-	-	-	-
山形県	-	-	-	-	-	-	-	-	-	-	-	-	-	-	-	-	-	-
福島県	-	-	-	-	-	-	-	-	-	-	-	-	-	-	-	-	-	-
茨城県	-	-	-	-	-	-	-	-	-	-	-	-	-	-	-	-	-	-
栃木県	-	-	-	-	-	-	-	-	-	-	-	-	-	-	-	-	-	-
群馬県	-	-	-	-	-	-	-	-	-	-	-	-	-	-	-	-	-	-
埼玉県	-	-	-	-	-	-	-	-	-	-	-	-	-	-	-	-	-	-
千葉県	-	-	-	-	-	-	-	-	-	-	-	-	-	-	-	-	-	-
東京都	-	-	-	-	-	-	-	-	-	-	-	-	-	-	-	-	-	-
神奈川県	-	-	-	-	-	-	-	-	-	-	-	-	-	-	-	-	-	-
新潟県	-	-	-	-	-	-	-	-	-	-	-	-	-	-	-	-	-	-
富山県	-	-	-	-	-	-	-	-	-	-	-	-	-	-	-	-	-	-
石川県	-	-	-	-	-	-	-	-	-	-	-	-	-	-	-	-	-	-
福井県	-	-	-	-	-	-	-	-	-	-	-	-	-	-	-	-	-	-
山梨県	-	-	-	-	-	-	-	-	-	-	-	-	-	-	-	-	-	-
長野県	-	-	-	-	-	-	-	-	-	1	-	-	-	-	-	-	-	-
岐阜県	-	-	-	-	-	-	-	-	-	-	-	-	-	-	-	-	-	-
静岡県	-	-	-	-	-	-	-	-	-	-	-	-	-	-	-	-	-	-
愛知県	-	-	-	-	-	-	-	-	-	-	-	-	-	-	-	-	-	-
三重県	-	-	-	-	-	-	-	-	-	-	-	-	-	-	-	-	-	-
滋賀県	-	-	-	-	-	-	-	-	-	-	-	-	-	-	-	-	-	-
京都府	-	-	-	-	-	-	-	-	-	-	-	-	-	-	-	-	-	-
大阪府	-	-	-	-	-	-	-	-	-	-	-	-	-	-	-	-	-	-
兵庫県	-	-	-	-	-	-	-	-	-	-	-	-	-	-	-	-	-	-
奈良県	-	-	-	-	-	-	-	-	-	-	-	-	-	-	-	-	-	-
和歌山県	-	-	-	-	-	-	-	-	-	-	-	-	-	-	-	-	-	-
鳥取県	-	-	-	-	-	-	-	-	-	-	-	-	-	-	-	-	-	-
島根県	-	-	-	-	-	-	-	-	-	-	-	-	-	-	-	-	-	-
岡山県	-	-	-	-	-	-	-	-	-	-	-	-	-	-	-	-	-	-
広島県	-	-	-	-	-	-	-	-	-	-	-	-	-	-	-	-	-	-
山口県	-	-	-	-	-	-	-	-	-	-	-	-	-	-	-	-	-	-
徳島県	-	-	-	-	-	-	-	-	-	-	-	-	-	-	-	-	-	-
香川県	-	-	-	-	-	-	-	-	-	-	-	-	-	-	-	-	-	-
愛媛県	-	-	-	-	-	-	-	-	-	-	-	-	-	-	-	-	-	-
高知県	-	-	-	-	-	-	-	-	-	-	-	-	-	-	-	-	-	-
福岡県	-	-	-	-	-	-	-	-	-	-	-	-	-	-	-	-	-	-
佐賀県	-	-	-	-	-	-	-	-	-	-	-	-	-	-	-	-	-	-
長崎県	-	-	-	-	-	-	-	-	-	-	-	-	-	-	-	-	-	-
熊本県	-	-	-	-	-	-	-	-	-	-	-	-	-	-	-	-	-	-
大分県	-	-	-	-	-	-	-	-	-	-	-	-	-	-	-	-	-	-
宮崎県	-	-	-	-	-	-	-	-	-	-	-	-	-	-	-	-	-	-
鹿児島県	-	-	-	-	-	-	-	-	-	-	-	-	-	-	-	-	-	-
沖縄県	-	-	-	-	-	-	-	-	-	-	-	-	-	-	-	-	-	-

報告数・累積報告数, 疾病・都道府県別

2023年第25週

	マラリア		野 兎 病		ライム病		リッサウイルス 感 染 症		リフトバレー熱		類 鼻 疽		レジオネラ症		レプトスピラ症		ロッキー山 紅 斑 熱	
	報告数	累積	報告数	累積	報告数	累積	報告数	累積	報告数	累積	報告数	累積	報告数	累積	報告数	累積	報告数	累積
総 数	-	7	-	-	1	4	-	-	-	-	-	-	73	901	-	4	-	-
北海道	-	-	-	-	1	2	-	-	-	-	-	-	1	17	-	-	-	-
青森県	-	-	-	-	-	-	-	-	-	-	-	-	-	4	-	-	-	-
岩手県	-	-	-	-	-	-	-	-	-	-	-	-	-	5	-	-	-	-
宮城県	-	-	-	-	-	-	-	-	-	-	-	-	1	19	-	-	-	-
秋田県	-	-	-	-	-	-	-	-	-	-	-	-	-	6	-	-	-	-
山形県	-	-	-	-	-	-	-	-	-	-	-	-	2	6	-	-	-	-
福島県	-	-	-	-	-	-	-	-	-	-	-	-	-	16	-	-	-	-
茨城県	-	-	-	-	-	-	-	-	-	-	-	-	6	34	-	-	-	-
栃木県	-	-	-	-	-	-	-	-	-	-	-	-	1	32	-	-	-	-
群馬県	-	-	-	-	-	-	-	-	-	-	-	-	5	41	-	-	-	-
埼玉県	-	-	-	-	-	-	-	-	-	-	-	-	6	50	-	-	-	-
千葉県	-	-	-	-	-	-	-	-	-	-	-	-	3	38	-	-	-	-
東京都	-	4	-	-	-	1	-	-	-	-	-	-	3	67	-	-	-	-
神奈川県	-	-	-	-	-	-	-	-	-	-	-	-	6	58	-	-	-	-
新潟県	-	-	-	-	-	-	-	-	-	-	-	-	2	23	-	-	-	-
富山県	-	-	-	-	-	-	-	-	-	-	-	-	-	16	-	-	-	-
石川県	-	-	-	-	-	-	-	-	-	-	-	-	-	14	-	-	-	-
福井県	-	-	-	-	-	-	-	-	-	-	-	-	-	6	-	-	-	-
山梨県	-	-	-	-	-	-	-	-	-	-	-	-	-	6	-	-	-	-
長野県	-	-	-	-	-	1	-	-	-	-	-	-	3	17	-	-	-	-
岐阜県	-	-	-	-	-	-	-	-	-	-	-	-	-	26	-	-	-	-
静岡県	-	-	-	-	-	-	-	-	-	-	-	-	-	27	-	-	-	-
愛知県	-	2	-	-	-	-	-	-	-	-	-	-	7	48	-	1	-	-
三重県	-	-	-	-	-	-	-	-	-	-	-	-	4	15	-	-	-	-
滋賀県	-	-	-	-	-	-	-	-	-	-	-	-	4	12	-	-	-	-
京都府	-	-	-	-	-	-	-	-	-	-	-	-	1	18	-	-	-	-
大阪府	-	1	-	-	-	-	-	-	-	-	-	-	2	63	-	-	-	-
兵庫県	-	-	-	-	-	-	-	-	-	-	-	-	4	34	-	-	-	-
奈良県	-	-	-	-	-	-	-	-	-	-	-	-	1	13	-	-	-	-
和歌山県	-	-	-	-	-	-	-	-	-	-	-	-	1	4	-	-	-	-
鳥取県	-	-	-	-	-	-	-	-	-	-	-	-	-	3	-	-	-	-
島根県	-	-	-	-	-	-	-	-	-	-	-	-	-	8	-	-	-	-
岡山県	-	-	-	-	-	-	-	-	-	-	-	-	1	22	-	-	-	-
広島県	-	-	-	-	-	-	-	-	-	-	-	-	-	25	-	-	-	-
山口県	-	-	-	-	-	-	-	-	-	-	-	-	2	11	-	-	-	-
徳島県	-	-	-	-	-	-	-	-	-	-	-	-	-	2	-	-	-	-
香川県	-	-	-	-	-	-	-	-	-	-	-	-	-	6	-	-	-	-
愛媛県	-	-	-	-	-	-	-	-	-	-	-	-	1	8	-	1	-	-
高知県	-	-	-	-	-	-	-	-	-	-	-	-	1	2	-	-	-	-
福岡県	-	-	-	-	-	-	-	-	-	-	-	-	1	33	-	-	-	-
佐賀県	-	-	-	-	-	-	-	-	-	-	-	-	-	3	-	-	-	-
長崎県	-	-	-	-	-	-	-	-	-	-	-	-	-	6	-	-	-	-
熊本県	-	-	-	-	-	-	-	-	-	-	-	-	1	18	-	-	-	-
大分県	-	-	-	-	-	-	-	-	-	-	-	-	2	9	-	-	-	-
宮崎県	-	-	-	-	-	-	-	-	-	-	-	-	1	2	-	-	-	-
鹿児島県	-	-	-	-	-	-	-	-	-	-	-	-	-	4	-	1	-	-
沖縄県	-	-	-	-	-	-	-	-	-	-	-	-	-	4	-	1	-	-

\*E型肝炎及びA型肝炎を除く。  
 \*\*2014年9月19日より届出対象疾患となりました。2023年5月26日よりカルバペネム耐性腸内細菌科細菌感染症から感染症法上の名称が変更されました。  
 \*\*\*急性灰白髄炎を除く。2018年5月1日より届出対象疾患となりました。  
 \*\*\*\*ウエストナイル脳炎、西部ウマ脳炎、ダニ媒介脳炎、東部ウマ脳炎、日本脳炎、ベネズエラウマ脳炎及びリフトバレー熱を除く。

報告数・累積報告数, 疾病・都道府県別

2023年第25週

	アメルバ赤痢		ウイルス型肝炎*		カルバペネム耐性 腸内細菌科細菌感染症**		急性弛緩性 麻痺***		急性脳炎****		クリプト スポリジウム症		クロイツフェルト ・ヤコブ病		劇症型溶血性 レンサ球菌感染症		後天性免疫不全 症候群	
	報告数	累積	報告数	累積	報告数	累積	報告数	累積	報告数	累積	報告数	累積	報告数	累積	報告数	累積	報告数	累積
総 数	5	237	2	125	34	846	-	26	10	239	1	4	2	74	7	397	9	453
北海道	-	5	-	1	1	38	-	-	-	2	-	1	-	3	-	6	2	22
青森県	-	1	-	1	1	15	-	-	-	-	-	-	1	2	1	7	-	-
岩手県	-	1	-	3	-	4	-	-	-	-	-	-	-	-	-	2	-	1
宮城県	-	2	-	2	-	24	-	-	-	-	-	-	1	-	7	-	5	
秋田県	-	-	-	1	-	9	-	-	-	-	-	-	-	-	-	3	-	1
山形県	-	2	-	-	1	10	-	-	-	-	-	-	-	1	-	6	-	-
福島県	-	2	-	3	-	11	-	-	-	-	-	-	-	2	-	5	-	4
茨城県	-	5	-	2	2	18	-	-	2	16	-	-	-	-	-	4	-	7
栃木県	-	1	-	-	-	14	-	2	-	2	-	-	-	1	1	4	-	3
群馬県	-	5	1	9	2	6	-	1	-	4	-	-	-	2	-	3	-	6
埼玉県	1	15	-	4	1	32	-	3	1	16	-	-	-	5	-	17	-	17
千葉県	-	9	-	6	2	29	-	-	4	29	-	-	-	3	-	16	-	24
東京都	1	43	-	25	2	91	-	5	-	15	-	-	-	9	-	56	-	140
神奈川県	1	26	-	3	3	55	-	3	-	15	-	-	-	3	-	27	1	24
新潟県	-	1	-	1	-	12	-	1	-	7	-	-	-	1	-	6	-	4
富山県	-	1	-	1	-	9	-	-	-	2	-	-	-	-	1	11	-	-
石川県	-	1	-	1	-	6	-	-	-	6	-	-	-	-	-	1	-	3
福井県	-	-	-	3	-	2	-	-	-	2	-	-	-	1	-	2	-	-
山梨県	-	2	-	-	-	4	-	-	-	5	-	-	-	-	-	-	-	1
長野県	-	2	-	1	-	10	-	1	-	7	-	-	-	5	-	12	-	2
岐阜県	-	-	-	2	-	7	-	1	-	-	-	-	-	-	-	11	-	8
静岡県	-	10	-	-	-	13	-	-	-	13	-	-	-	3	-	11	-	4
愛知県	-	18	1	7	2	72	-	-	-	16	-	-	-	2	1	33	1	46
三重県	-	1	-	1	-	17	-	2	-	3	-	-	-	-	-	9	-	2
滋賀県	-	2	-	-	-	7	-	-	-	3	-	-	-	-	-	5	-	1
京都府	-	3	-	-	-	12	-	-	-	2	-	-	-	7	1	5	-	4
大阪府	1	22	-	10	4	65	-	1	-	11	-	-	-	3	-	32	3	35
兵庫県	-	10	-	7	1	28	-	-	-	12	-	-	1	4	-	14	-	8
奈良県	-	2	-	2	-	14	-	-	-	3	-	-	-	-	-	7	-	2
和歌山県	-	1	-	2	-	6	-	-	-	2	-	-	-	1	-	2	-	2
鳥取県	-	2	-	1	-	3	-	-	-	1	-	1	-	-	-	1	-	2
島根県	-	1	-	-	-	11	-	-	-	-	-	-	-	1	-	4	-	2
岡山県	-	5	-	3	-	9	-	1	2	6	-	-	-	-	-	3	-	2
広島県	-	6	-	3	1	27	-	-	-	3	-	-	-	3	-	6	-	4
山口県	-	1	-	-	-	18	-	-	-	3	-	-	-	-	-	5	-	5
徳島県	-	-	-	-	-	-	-	-	-	-	-	-	-	1	-	-	-	2
香川県	-	4	-	-	1	8	-	-	-	1	-	-	-	1	-	2	-	1
愛媛県	-	2	-	3	1	9	-	1	-	-	-	-	-	-	-	7	-	1
高知県	-	1	-	-	-	3	-	-	-	-	-	-	-	-	-	-	-	1
福岡県	-	11	-	6	6	54	-	2	-	19	-	1	-	1	1	21	2	26
佐賀県	-	2	-	-	-	4	-	-	-	-	-	-	-	-	-	3	-	3
長崎県	-	-	-	1	-	14	-	-	-	-	-	-	-	1	1	5	-	2
熊本県	-	1	-	2	1	10	-	-	-	-	-	-	-	-	-	2	-	7
大分県	-	2	-	-	-	9	-	-	1	3	-	-	-	1	-	2	-	2
宮崎県	-	2	-	4	-	1	-	1	-	3	-	-	-	2	-	3	-	4
鹿児島県	1	3	-	1	1	12	-	-	-	4	1	1	-	3	-	2	-	3
沖縄県	-	1	-	3	1	14	-	1	-	3	-	-	-	1	-	7	-	10



\*2013年4月1日より届出対象疾患となりました。  
 \*\*2014年9月19日より届出対象疾患となりました。

報告数・累積報告数, 疾病・都道府県別

2023年第25週

	ジアルジア症		侵襲性インフルエンザ菌感染症*		侵襲性髄膜炎菌感染症*		侵襲性肺炎球菌感染症*		水痘** (入院例に限る)		先天性風しん症候群		梅毒		播種性 クリプトコックス症**		破傷風	
	報告数	累積	報告数	累積	報告数	累積	報告数	累積	報告数	累積	報告数	累積	報告数	累積	報告数	累積	報告数	累積
総数	-	24	14	228	-	8	20	914	5	185	-	-	218	7124	1	88	5	40
北海道	-	-	-	5	-	-	-	38	-	5	-	-	5	361	-	1	-	1
青森県	-	-	-	1	-	-	1	12	-	-	-	-	3	13	-	-	-	2
岩手県	-	-	-	2	-	-	-	4	-	-	-	-	-	16	-	-	-	-
宮城県	-	-	-	1	-	-	-	14	-	2	-	-	2	73	-	2	-	3
秋田県	-	1	-	3	-	-	-	8	-	1	-	-	-	17	-	1	-	-
山形県	-	-	-	1	-	-	-	4	-	-	-	-	-	14	-	1	-	-
福島県	-	-	-	2	-	-	-	11	-	1	-	-	4	82	-	2	-	-
茨城県	-	-	-	4	-	-	-	16	-	5	-	-	12	115	-	-	-	-
栃木県	-	-	-	-	-	-	-	10	-	3	-	-	1	75	-	3	-	-
群馬県	-	-	1	3	-	-	1	12	-	-	-	-	1	82	-	1	-	1
埼玉県	-	2	-	3	-	1	2	36	2	7	-	-	9	230	-	3	-	2
千葉県	-	1	1	10	-	2	-	28	-	5	-	-	9	210	-	5	-	5
東京都	-	6	-	17	-	1	2	87	1	38	-	-	44	1775	1	11	1	2
神奈川県	-	2	1	18	-	-	4	61	1	25	-	-	9	332	-	6	-	1
新潟県	-	-	-	2	-	-	-	23	-	2	-	-	2	59	-	6	-	-
富山県	-	-	-	6	-	-	-	16	-	5	-	-	-	12	-	1	-	1
石川県	-	-	1	1	-	-	-	15	-	3	-	-	-	28	-	1	-	-
福井県	-	2	-	1	-	-	-	7	-	2	-	-	-	22	-	-	-	-
山梨県	-	-	-	-	-	-	-	3	-	-	-	-	1	9	-	-	-	-
長野県	-	1	-	4	-	1	-	7	-	1	-	-	-	39	-	3	-	-
岐阜県	-	-	1	7	-	-	1	17	-	5	-	-	2	61	-	1	1	1
静岡県	-	2	-	5	-	-	-	17	-	6	-	-	8	169	-	2	1	2
愛知県	-	-	1	20	-	-	1	71	-	13	-	-	22	422	-	5	1	2
三重県	-	-	1	3	-	-	-	13	-	1	-	-	-	62	-	1	-	1
滋賀県	-	-	-	5	-	-	-	10	-	4	-	-	-	38	-	2	-	1
京都府	-	-	-	11	-	-	2	26	-	5	-	-	1	74	-	-	-	1
大阪府	-	2	1	27	-	2	1	72	-	11	-	-	20	985	-	5	-	1
兵庫県	-	1	-	18	-	-	2	52	-	3	-	-	8	214	-	2	1	2
奈良県	-	-	-	5	-	-	-	20	-	6	-	-	1	44	-	-	-	-
和歌山県	-	-	-	1	-	-	-	5	-	-	-	-	-	28	-	1	-	-
鳥取県	-	-	-	-	-	-	-	3	-	-	-	-	-	16	-	2	-	-
島根県	-	-	-	1	-	-	-	10	-	-	-	-	-	12	-	-	-	-
岡山県	-	1	1	5	-	-	1	10	-	4	-	-	13	126	-	-	-	-
広島県	-	1	1	3	-	-	1	11	-	6	-	-	5	203	-	-	-	-
山口県	-	-	1	4	-	-	-	8	-	-	-	-	1	55	-	1	-	1
徳島県	-	-	-	-	-	-	-	-	-	-	-	-	-	38	-	-	-	1
香川県	-	-	-	2	-	-	-	11	-	-	-	-	1	62	-	2	-	-
愛媛県	-	-	1	1	-	-	-	2	-	1	-	-	-	57	-	1	-	-
高知県	-	-	1	4	-	-	-	7	-	-	-	-	1	33	-	1	-	1
福岡県	-	1	-	6	-	-	1	39	-	6	-	-	16	364	-	3	-	3
佐賀県	-	-	-	-	-	-	-	4	1	1	-	-	-	46	-	2	-	1
長崎県	-	-	-	1	-	-	-	12	-	2	-	-	-	53	-	3	-	1
熊本県	-	-	-	1	-	1	-	17	-	1	-	-	6	115	-	3	-	-
大分県	-	-	-	1	-	-	-	6	-	1	-	-	1	43	-	-	-	2
宮崎県	-	-	-	1	-	-	-	8	-	2	-	-	1	86	-	3	-	1
鹿児島県	-	1	-	3	-	-	-	15	-	2	-	-	5	77	-	1	-	-
沖縄県	-	-	1	9	-	-	-	36	-	-	-	-	4	77	-	-	-	-

\*2018年1月1日より届出対象疾患となりました。  
 \*\*2014年9月19日より届出対象疾患となりました。

報告数・累積報告数, 疾病・都道府県別

2023年第25週

	バンコマイシン耐性 黄色ブドウ球菌感染症		バンコマイシン耐性 腸球菌感染症		百日咳*		風しん		麻しん		薬剤耐性アシネト バクター感染症**	
	報告数	累積	報告数	累積	報告数	累積	報告数	累積	報告数	累積	報告数	累積
総 数	-	-	3	69	30	402	-	7	1	19	1	8
北海道	-	-	-	-	3	8	-	-	-	1	-	-
青森県	-	-	-	1	-	4	-	-	-	-	-	-
岩手県	-	-	-	-	-	-	-	-	-	-	-	-
宮城県	-	-	-	-	-	-	-	-	-	-	-	-
秋田県	-	-	-	-	1	2	-	-	-	-	-	-
山形県	-	-	-	3	-	7	-	-	-	-	-	-
福島県	-	-	-	-	1	15	-	-	-	-	-	-
茨城県	-	-	-	-	-	3	-	-	-	1	-	-
栃木県	-	-	-	-	-	2	-	-	-	-	-	-
群馬県	-	-	-	-	-	12	-	1	-	-	-	-
埼玉県	-	-	-	1	1	20	-	1	-	-	-	-
千葉県	-	-	-	1	-	4	-	-	-	1	-	-
東京都	-	-	-	7	6	58	-	4	-	6	-	1
神奈川県	-	-	-	2	1	25	-	-	-	1	-	-
新潟県	-	-	-	-	-	7	-	-	-	-	-	-
富山県	-	-	-	-	-	-	-	-	-	-	-	-
石川県	-	-	-	-	-	5	-	-	-	-	-	-
福井県	-	-	-	1	-	-	-	-	-	-	-	-
山梨県	-	-	-	-	-	-	-	-	-	-	-	-
長野県	-	-	-	-	-	2	-	-	-	-	-	-
岐阜県	-	-	-	-	-	14	-	-	-	-	-	-
静岡県	-	-	1	7	-	5	-	-	-	1	-	-
愛知県	-	-	-	2	2	18	-	-	1	1	-	3
三重県	-	-	-	-	1	4	-	-	-	-	-	-
滋賀県	-	-	-	1	-	-	-	-	-	-	-	1
京都府	-	-	2	3	-	1	-	-	-	-	1	1
大阪府	-	-	-	8	4	23	-	1	-	4	-	1
兵庫県	-	-	-	1	3	30	-	-	-	2	-	-
奈良県	-	-	-	1	1	5	-	-	-	-	-	-
和歌山県	-	-	-	8	-	1	-	-	-	-	-	-
鳥取県	-	-	-	-	-	2	-	-	-	1	-	-
島根県	-	-	-	-	-	-	-	-	-	-	-	-
岡山県	-	-	-	1	1	15	-	-	-	-	-	-
広島県	-	-	-	7	-	7	-	-	-	-	-	-
山口県	-	-	-	2	-	3	-	-	-	-	-	1
徳島県	-	-	-	-	5	44	-	-	-	-	-	-
香川県	-	-	-	-	-	1	-	-	-	-	-	-
愛媛県	-	-	-	2	-	13	-	-	-	-	-	-
高知県	-	-	-	-	-	3	-	-	-	-	-	-
福岡県	-	-	-	1	-	15	-	-	-	-	-	-
佐賀県	-	-	-	-	-	1	-	-	-	-	-	-
長崎県	-	-	-	1	-	2	-	-	-	-	-	-
熊本県	-	-	-	-	-	4	-	-	-	-	-	-
大分県	-	-	-	8	-	-	-	-	-	-	-	-
宮崎県	-	-	-	-	-	4	-	-	-	-	-	-
鹿児島県	-	-	-	-	-	4	-	-	-	-	-	-
沖縄県	-	-	-	-	-	9	-	-	-	-	-	-

注) 百日咳は2018年1月1日より全数把握対象疾患に変更となりました。

\*鳥インフルエンザ及び新型インフルエンザ等感染症を除く。

\*\*2023年5月8日より定点把握対象疾患に変更となりました。

\*\*\*2018年第9週より定点当たり報告数の表示が開始されました。

報告数・定点当たり報告数, 疾病・都道府県別

2023年第25週

	インフルエンザ*		新型コロナウイルス感染症**		RSウイルス感染症***		咽頭結膜熱		A群溶血性レンサ球菌咽頭炎		感染性胃腸炎		水痘		手足口病		伝染性紅斑	
	報告数	定点当り	報告数	定点当り	報告数	定点当り	報告数	定点当り	報告数	定点当り	報告数	定点当り	報告数	定点当り	報告数	定点当り	報告数	定点当り
総数	5896	1.20	30255	6.13	9936	3.16	1923	0.61	5132	1.63	15630	4.98	416	0.13	2779	0.89	105	0.03
北海道	88	0.40	1155	5.23	322	2.35	162	1.18	303	2.21	327	2.39	14	0.10	36	0.26	2	0.01
青森県	12	0.20	253	4.22	52	1.37	22	0.58	15	0.39	127	3.34	4	0.11	16	0.42	-	-
岩手県	21	0.33	352	5.59	59	1.48	9	0.23	38	0.95	216	5.40	4	0.10	39	0.98	1	0.03
宮城県	38	0.42	425	4.67	287	5.22	37	0.67	49	0.89	194	3.53	8	0.15	77	1.40	3	0.05
秋田県	3	0.06	161	3.10	39	1.15	14	0.41	26	0.76	81	2.38	5	0.15	12	0.35	-	-
山形県	2	0.05	160	3.72	87	3.11	36	1.29	45	1.61	111	3.96	-	-	5	0.18	-	-
福島県	61	0.74	418	5.10	137	2.80	46	0.94	88	1.80	180	3.67	9	0.18	42	0.86	2	0.04
茨城県	110	0.92	778	6.48	91	1.21	38	0.51	146	1.95	376	5.01	8	0.11	276	3.68	34	0.45
栃木県	33	0.43	301	3.96	135	2.81	8	0.17	96	2.00	106	2.21	4	0.08	41	0.85	1	0.02
群馬県	29	0.33	335	3.85	87	1.61	35	0.65	71	1.31	307	5.69	4	0.07	27	0.50	1	0.02
埼玉県	239	0.92	1873	7.18	470	2.87	98	0.60	347	2.12	1327	8.09	56	0.34	298	1.82	2	0.01
千葉県	156	0.76	1592	7.77	321	2.51	57	0.45	211	1.65	778	6.08	15	0.12	144	1.13	-	-
東京都	412	1.00	2577	6.22	700	2.69	111	0.43	449	1.73	1510	5.81	48	0.18	188	0.72	6	0.02
神奈川県	312	0.85	2228	6.07	538	2.33	92	0.40	282	1.22	1089	4.71	40	0.17	127	0.55	11	0.05
新潟県	45	0.54	348	4.14	319	5.91	33	0.61	109	2.02	277	5.13	9	0.17	88	1.63	1	0.02
富山県	14	0.29	193	4.02	64	2.21	20	0.69	73	2.52	158	5.45	3	0.10	20	0.69	1	0.03
石川県	5	0.10	281	5.85	67	2.31	13	0.45	25	0.86	152	5.24	3	0.10	22	0.76	1	0.03
福井県	6	0.15	145	3.72	63	2.52	29	1.16	34	1.36	146	5.84	5	0.20	36	1.44	1	0.04
山梨県	3	0.07	271	6.61	27	1.13	10	0.42	-	-	103	4.29	2	0.08	11	0.46	-	-
長野県	19	0.22	418	4.75	68	1.26	31	0.57	34	0.63	340	6.30	11	0.20	11	0.20	4	0.07
岐阜県	48	0.55	648	7.45	253	4.77	21	0.40	67	1.26	191	3.60	4	0.08	32	0.60	-	-
静岡県	110	0.79	808	5.81	332	3.73	32	0.36	68	0.76	406	4.56	5	0.06	90	1.01	6	0.07
愛知県	277	1.42	1565	8.03	568	3.12	60	0.33	253	1.39	838	4.60	8	0.04	55	0.30	4	0.02
三重県	128	1.78	455	6.32	272	6.04	25	0.56	28	0.62	310	6.89	8	0.18	39	0.87	2	0.04
滋賀県	11	0.18	258	4.30	90	2.50	11	0.31	52	1.44	149	4.14	10	0.28	14	0.39	1	0.03
京都府	58	0.46	620	4.92	116	1.51	57	0.74	179	2.32	273	3.55	5	0.06	27	0.35	1	0.01
大阪府	159	0.54	1506	5.16	502	2.61	170	0.89	469	2.44	712	3.71	26	0.14	124	0.65	2	0.01
兵庫県	239	1.20	960	4.82	606	4.70	150	1.16	175	1.36	742	5.75	22	0.17	79	0.61	6	0.05
奈良県	16	0.29	307	5.58	143	4.21	17	0.50	78	2.29	180	5.29	6	0.18	21	0.62	1	0.03
和歌山県	11	0.22	254	5.18	135	4.50	6	0.20	35	1.17	100	3.33	4	0.13	3	0.10	1	0.03
鳥取県	3	0.10	138	4.76	55	2.89	13	0.68	63	3.32	126	6.63	-	-	18	0.95	-	-
島根県	27	0.71	130	3.42	134	5.83	12	0.52	18	0.78	119	5.17	5	0.22	48	2.09	-	-
岡山県	22	0.26	309	3.68	140	2.59	21	0.39	49	0.91	258	4.78	3	0.06	93	1.72	-	-
広島県	154	1.36	532	4.71	212	2.99	54	0.76	190	2.68	339	4.77	3	0.04	32	0.45	-	-
山口県	94	1.40	305	4.55	268	6.23	17	0.40	110	2.56	186	4.33	3	0.07	86	2.00	-	-
徳島県	1	0.03	169	4.57	124	5.39	5	0.22	9	0.39	97	4.22	-	-	27	1.17	-	-
香川県	5	0.11	210	4.47	76	2.71	18	0.64	6	0.21	146	5.21	2	0.07	28	1.00	-	-
愛媛県	151	2.48	252	4.13	207	5.59	28	0.76	33	0.89	257	6.95	2	0.05	13	0.35	-	-
高知県	81	1.84	224	5.09	41	1.58	11	0.42	37	1.42	61	2.35	6	0.23	6	0.23	-	-
福岡県	123	0.62	1141	5.76	669	5.58	158	1.32	486	4.05	821	6.84	20	0.17	154	1.28	1	0.01
佐賀県	9	0.23	273	7.00	71	3.09	15	0.65	19	0.83	51	2.22	2	0.09	34	1.48	-	-
長崎県	206	2.94	370	5.29	77	1.75	11	0.25	46	1.05	114	2.59	3	0.07	28	0.64	-	-
熊本県	188	2.35	700	8.75	98	1.96	23	0.46	63	1.26	388	7.76	-	-	23	0.46	-	-
大分県	87	1.50	240	4.14	277	7.69	33	0.92	38	1.06	330	9.17	9	0.25	57	1.58	4	0.11
宮崎県	395	6.81	419	7.22	179	4.97	19	0.53	43	1.19	248	6.89	3	0.08	69	1.92	1	0.03
鹿児島県	1646	18.09	1066	11.71	223	4.21	25	0.47	33	0.62	203	3.83	3	0.06	48	0.91	4	0.08
沖縄県	39	0.72	2132	39.48	135	4.35	10	0.32	44	1.42	80	2.58	2	0.06	15	0.48	-	-

\*髄膜炎菌、肺炎球菌、インフルエンザ菌を原因として同定された場合を除く。  
 \*\*オウム病を除く。

報告数・定点当り報告数, 疾病・都道府県別

2023年第25週

	突発性発しん		ヘルパンギーナ		流行性耳下腺炎		急性出血性結膜炎		流行性角結膜炎		細菌性髄膜炎*		無菌性髄膜炎		マイコプラズマ肺炎		クラミジア肺炎**	
	報告数	定点当り	報告数	定点当り	報告数	定点当り	報告数	定点当り	報告数	定点当り	報告数	定点当り	報告数	定点当り	報告数	定点当り	報告数	定点当り
総数	975	0.31	18176	5.79	279	0.09	9	0.01	257	0.37	9	0.02	13	0.03	31	0.06	-	-
北海道	21	0.15	447	3.26	20	0.15	-	-	4	0.14	-	-	-	-	-	-	-	-
青森県	17	0.45	155	4.08	1	0.03	-	-	1	0.10	-	-	-	-	5	0.83	-	-
岩手県	14	0.35	195	4.88	4	0.10	-	-	2	0.14	1	0.05	1	0.05	3	0.16	-	-
宮城県	13	0.24	770	14.00	9	0.16	-	-	2	0.17	-	-	-	-	1	0.10	-	-
秋田県	11	0.32	57	1.68	-	-	-	-	4	0.57	1	0.13	-	-	1	0.13	-	-
山形県	15	0.54	120	4.29	1	0.04	-	-	-	-	-	-	-	-	1	0.10	-	-
福島県	26	0.53	57	1.16	3	0.06	1	0.08	2	0.15	2	0.29	-	-	-	-	-	-
茨城県	10	0.13	275	3.67	6	0.08	-	-	19	1.12	-	-	-	-	3	0.23	-	-
栃木県	23	0.48	273	5.69	4	0.08	-	-	4	0.33	-	-	-	-	-	-	-	-
群馬県	24	0.44	453	8.39	3	0.06	-	-	2	0.14	-	-	1	0.11	-	-	-	-
埼玉県	52	0.32	1150	7.01	19	0.12	3	0.07	10	0.24	1	0.09	2	0.18	-	-	-	-
千葉県	33	0.26	904	7.06	11	0.09	-	-	13	0.37	-	-	-	-	1	0.11	-	-
東京都	57	0.22	2015	7.75	20	0.08	-	-	4	0.11	-	-	-	-	-	-	-	-
神奈川県	89	0.39	1424	6.16	24	0.10	-	-	32	0.62	-	-	4	0.33	-	-	-	-
新潟県	19	0.35	322	5.96	3	0.06	2	0.20	3	0.30	-	-	-	-	2	0.15	-	-
富山県	5	0.17	199	6.86	1	0.03	-	-	2	0.29	-	-	-	-	-	-	-	-
石川県	7	0.24	136	4.69	-	-	-	-	6	0.86	-	-	-	-	-	-	-	-
福井県	8	0.32	76	3.04	2	0.08	-	-	-	-	-	-	-	-	-	-	-	-
山梨県	6	0.25	85	3.54	3	0.13	-	-	2	0.22	-	-	-	-	-	-	-	-
長野県	15	0.28	202	3.74	4	0.07	3	0.30	11	1.10	-	-	-	-	-	-	-	-
岐阜県	19	0.36	182	3.43	3	0.06	-	-	1	0.09	-	-	-	-	-	-	-	-
静岡県	18	0.20	901	10.12	4	0.04	-	-	3	0.14	-	-	2	0.20	3	0.30	-	-
愛知県	33	0.18	1024	5.63	13	0.07	-	-	2	0.06	-	-	-	-	-	-	-	-
三重県	10	0.22	442	9.82	2	0.04	-	-	1	0.08	-	-	1	0.11	-	-	-	-
滋賀県	4	0.11	278	7.72	10	0.28	-	-	-	-	1	0.14	-	-	-	-	-	-
京都府	14	0.18	390	5.06	2	0.03	-	-	2	0.11	-	-	-	-	-	-	-	-
大阪府	53	0.28	1468	7.65	17	0.09	-	-	28	0.54	-	-	-	-	-	-	-	-
兵庫県	38	0.29	608	4.71	12	0.09	-	-	16	0.46	-	-	-	-	-	-	-	-
奈良県	13	0.38	183	5.38	6	0.18	-	-	12	1.20	1	0.17	-	-	-	-	-	-
和歌山県	6	0.20	284	9.47	2	0.07	-	-	1	0.25	-	-	-	-	-	-	-	-
鳥取県	11	0.58	96	5.05	-	-	-	-	-	-	1	0.20	-	-	-	-	-	-
島根県	8	0.35	34	1.48	-	-	-	-	1	0.33	-	-	-	-	1	0.13	-	-
岡山県	15	0.28	229	4.24	1	0.02	-	-	3	0.25	-	-	-	-	-	-	-	-
広島県	21	0.30	139	1.96	16	0.23	-	-	9	0.47	-	-	1	0.05	1	0.05	-	-
山口県	12	0.28	153	3.56	10	0.23	-	-	2	0.22	-	-	-	-	4	0.44	-	-
徳島県	9	0.39	142	6.17	1	0.04	-	-	-	-	-	-	-	-	-	-	-	-
香川県	14	0.50	197	7.04	5	0.18	-	-	-	-	-	-	-	-	-	-	-	-
愛媛県	10	0.27	287	7.76	11	0.30	-	-	7	0.88	-	-	-	-	-	-	-	-
高知県	8	0.31	22	0.85	1	0.04	-	-	-	-	-	-	-	-	1	0.13	-	-
福岡県	72	0.60	296	2.47	13	0.11	-	-	11	0.42	-	-	1	0.07	-	-	-	-
佐賀県	23	1.00	108	4.70	-	-	-	-	2	0.50	-	-	-	-	1	0.17	-	-
長崎県	9	0.20	120	2.73	1	0.02	-	-	3	0.38	-	-	-	-	-	-	-	-
熊本県	19	0.38	104	2.08	5	0.10	-	-	6	0.67	-	-	-	-	-	-	-	-
大分県	22	0.61	235	6.53	1	0.03	-	-	5	1.00	-	-	-	-	3	0.27	-	-
宮崎県	26	0.72	276	7.67	-	-	-	-	5	0.83	-	-	-	-	-	-	-	-
鹿児島県	18	0.34	649	12.25	4	0.08	-	-	3	0.43	-	-	-	-	-	-	-	-
沖縄県	5	0.16	14	0.45	1	0.03	-	-	11	1.38	1	0.14	-	-	-	-	-	-

\*病原体がロタウイルスであるものに限る。2013年10月14日より届出対象疾患となりました。

報告数・定点当り報告数, 疾病・都道府県別  
2023年第25週

	感染性胃腸炎 (ロタウイルス)*	
	報告数	定点当り
総 数	2	0.00
北海道	-	-
青森県	-	-
岩手県	-	-
宮城県	-	-
秋田県	-	-
山形県	-	-
福島県	-	-
茨城県	-	-
栃木県	-	-
群馬県	-	-
埼玉県	-	-
千葉県	-	-
東京都	-	-
神奈川県	-	-
新潟県	-	-
富山県	-	-
石川県	-	-
福井県	-	-
山梨県	-	-
長野県	-	-
岐阜県	-	-
静岡県	-	-
愛知県	-	-
三重県	-	-
滋賀県	-	-
京都府	-	-
大阪府	1	0.06
兵庫県	-	-
奈良県	-	-
和歌山県	-	-
鳥取県	-	-
島根県	-	-
岡山県	-	-
広島県	-	-
山口県	-	-
徳島県	-	-
香川県	-	-
愛媛県	1	0.17
高知県	-	-
福岡県	-	-
佐賀県	-	-
長崎県	-	-
熊本県	-	-
大分県	-	-
宮崎県	-	-
鹿児島県	-	-
沖縄県	-	-

報告数・疾病・都道府県別  
 2023年第25週

	インフルエンザ (入院患者)
	報告数
総 数	64
北海道	-
青森県	-
岩手県	-
宮城県	1
秋田県	-
山形県	-
福島県	-
茨城県	-
栃木県	-
群馬県	1
埼玉県	-
千葉県	-
東京都	2
神奈川県	-
新潟県	-
富山県	-
石川県	-
福井県	-
山梨県	-
長野県	-
岐阜県	-
静岡県	1
愛知県	4
三重県	3
滋賀県	-
京都府	-
大阪府	17
兵庫県	-
奈良県	11
和歌山県	2
鳥取県	1
島根県	-
岡山県	1
広島県	4
山口県	1
徳島県	-
香川県	-
愛媛県	1
高知県	-
福岡県	-
佐賀県	2
長崎県	1
熊本県	2
大分県	1
宮崎県	1
鹿児島県	7
沖縄県	-

## 獣医師が届出を行う感染症と対象動物

注)2017年第16週より報告数は頭数を示しています〔鳥インフルエンザ(H5N1又はH7N9)の鳥類を除く〕。

報告数・累積報告数、疾病・都道府県別

2023年第25週

	エボラ出血熱		マールブルグ病		ペスト		重症急性呼吸器症候群(SARS)						細菌性赤痢		ウエストナイル熱		エキノコックス症	
	サル		サル		プレーリードッグ	イタチアナグマ		タヌキ		ハクビシン		サル		鳥類		犬		
	報告数	累積	報告数	累積	報告数	累積	報告数	累積	報告数	累積	報告数	累積	報告数	累積	報告数	累積	報告数	累積
総 数	-	-	-	-	-	-	-	-	-	-	-	-	-	-	-	-	-	-
北海道	-	-	-	-	-	-	-	-	-	-	-	-	-	-	-	-	-	-
青森県	-	-	-	-	-	-	-	-	-	-	-	-	-	-	-	-	-	-
岩手県	-	-	-	-	-	-	-	-	-	-	-	-	-	-	-	-	-	-
宮城県	-	-	-	-	-	-	-	-	-	-	-	-	-	-	-	-	-	-
秋田県	-	-	-	-	-	-	-	-	-	-	-	-	-	-	-	-	-	-
山形県	-	-	-	-	-	-	-	-	-	-	-	-	-	-	-	-	-	-
福島県	-	-	-	-	-	-	-	-	-	-	-	-	-	-	-	-	-	-
茨城県	-	-	-	-	-	-	-	-	-	-	-	-	-	-	-	-	-	-
栃木県	-	-	-	-	-	-	-	-	-	-	-	-	-	-	-	-	-	-
群馬県	-	-	-	-	-	-	-	-	-	-	-	-	-	-	-	-	-	-
埼玉県	-	-	-	-	-	-	-	-	-	-	-	-	-	-	-	-	-	-
千葉県	-	-	-	-	-	-	-	-	-	-	-	-	-	-	-	-	-	-
東京都	-	-	-	-	-	-	-	-	-	-	-	-	-	-	-	-	-	-
神奈川県	-	-	-	-	-	-	-	-	-	-	-	-	-	-	-	-	-	-
新潟県	-	-	-	-	-	-	-	-	-	-	-	-	-	-	-	-	-	-
富山県	-	-	-	-	-	-	-	-	-	-	-	-	-	-	-	-	-	-
石川県	-	-	-	-	-	-	-	-	-	-	-	-	-	-	-	-	-	-
福井県	-	-	-	-	-	-	-	-	-	-	-	-	-	-	-	-	-	-
山梨県	-	-	-	-	-	-	-	-	-	-	-	-	-	-	-	-	-	-
長野県	-	-	-	-	-	-	-	-	-	-	-	-	-	-	-	-	-	-
岐阜県	-	-	-	-	-	-	-	-	-	-	-	-	-	-	-	-	-	-
静岡県	-	-	-	-	-	-	-	-	-	-	-	-	-	-	-	-	-	-
愛知県	-	-	-	-	-	-	-	-	-	-	-	-	-	-	-	-	-	-
三重県	-	-	-	-	-	-	-	-	-	-	-	-	-	-	-	-	-	-
滋賀県	-	-	-	-	-	-	-	-	-	-	-	-	-	-	-	-	-	-
京都府	-	-	-	-	-	-	-	-	-	-	-	-	-	-	-	-	-	-
大阪府	-	-	-	-	-	-	-	-	-	-	-	-	-	-	-	-	-	-
兵庫県	-	-	-	-	-	-	-	-	-	-	-	-	-	-	-	-	-	-
奈良県	-	-	-	-	-	-	-	-	-	-	-	-	-	-	-	-	-	-
和歌山県	-	-	-	-	-	-	-	-	-	-	-	-	-	-	-	-	-	-
鳥取県	-	-	-	-	-	-	-	-	-	-	-	-	-	-	-	-	-	-
島根県	-	-	-	-	-	-	-	-	-	-	-	-	-	-	-	-	-	-
岡山県	-	-	-	-	-	-	-	-	-	-	-	-	-	-	-	-	-	-
広島県	-	-	-	-	-	-	-	-	-	-	-	-	-	-	-	-	-	-
山口県	-	-	-	-	-	-	-	-	-	-	-	-	-	-	-	-	-	-
徳島県	-	-	-	-	-	-	-	-	-	-	-	-	-	-	-	-	-	-
香川県	-	-	-	-	-	-	-	-	-	-	-	-	-	-	-	-	-	-
愛媛県	-	-	-	-	-	-	-	-	-	-	-	-	-	-	-	-	-	-
高知県	-	-	-	-	-	-	-	-	-	-	-	-	-	-	-	-	-	-
福岡県	-	-	-	-	-	-	-	-	-	-	-	-	-	-	-	-	-	-
佐賀県	-	-	-	-	-	-	-	-	-	-	-	-	-	-	-	-	-	-
長崎県	-	-	-	-	-	-	-	-	-	-	-	-	-	-	-	-	-	-
熊本県	-	-	-	-	-	-	-	-	-	-	-	-	-	-	-	-	-	-
大分県	-	-	-	-	-	-	-	-	-	-	-	-	-	-	-	-	-	-
宮崎県	-	-	-	-	-	-	-	-	-	-	-	-	-	-	-	-	-	-
鹿児島県	-	-	-	-	-	-	-	-	-	-	-	-	-	-	-	-	-	-
沖縄県	-	-	-	-	-	-	-	-	-	-	-	-	-	-	-	-	-	-

報告数・累積報告数、疾病・都道府県別 2023年第25週

	結核		鳥インフルエンザ(H5N1又はH7N9)		中東呼吸器症候群(MERS)	
	サル		鳥類		ヒトコブラクダ	
	報告数	累積	報告数	累積	報告数	累積
総数	-	3	-	38	-	-
北海道	-	-	-	6	-	-
青森県	-	-	-	1	-	-
岩手県	-	-	-	-	-	-
宮城県	-	-	-	1	-	-
秋田県	-	-	-	6	-	-
山形県	-	-	-	-	-	-
福島県	-	-	-	-	-	-
茨城県	-	-	-	4	-	-
栃木県	-	-	-	-	-	-
群馬県	-	-	-	3	-	-
埼玉県	-	-	-	-	-	-
千葉県	-	-	-	5	-	-
東京都	-	-	-	-	-	-
神奈川県	-	-	-	-	-	-
新潟県	-	-	-	2	-	-
富山県	-	-	-	2	-	-
石川県	-	-	-	-	-	-
福井県	-	-	-	-	-	-
山梨県	-	-	-	-	-	-
長野県	-	-	-	-	-	-
岐阜県	-	-	-	-	-	-
静岡県	-	-	-	-	-	-
愛知県	-	-	-	-	-	-
三重県	-	-	-	-	-	-
滋賀県	-	-	-	2	-	-
京都府	-	-	-	-	-	-
大阪府	-	-	-	-	-	-
兵庫県	-	-	-	2	-	-
奈良県	-	-	-	-	-	-
和歌山県	-	-	-	-	-	-
鳥取県	-	-	-	-	-	-
島根県	-	-	-	-	-	-
岡山県	-	-	-	-	-	-
広島県	-	-	-	-	-	-
山口県	-	-	-	-	-	-
徳島県	-	-	-	-	-	-
香川県	-	-	-	-	-	-
愛媛県	-	-	-	-	-	-
高知県	-	-	-	-	-	-
福岡県	-	-	-	2	-	-
佐賀県	-	-	-	-	-	-
長崎県	-	-	-	-	-	-
熊本県	-	-	-	-	-	-
大分県	-	-	-	-	-	-
宮崎県	-	-	-	1	-	-
鹿児島県	-	3	-	1	-	-
沖縄県	-	-	-	-	-	-

感染症週報 第25巻 第25号 2023年7月7日発行  
 発行：国立感染症研究所  
 厚生労働省健康局結核感染症課  
 事務局：国立感染症研究所感染症疫学センター  
 〒162-8640東京都新宿区戸山1-23-1  
 TEL：03-5285-1111  
 FAX：03-5285-1129  
 URL：<https://www.niid.go.jp/niid/ja/from-idsc.html>  
 <国立感染症研究所 感染症疫学センター>  
<https://www.mhlw.go.jp/>  
 <厚生労働省>  
<https://www.forth.go.jp/>  
 <旅行者のための海外感染症情報(厚生労働省検疫所)>

本週報は、感染症法に基づくものであり、全国の医療従事者、定点医療機関、保健所、保健所設置市、特別区、都道府県、地方衛生研究所、検疫所の皆様のご協力を得て、国立感染症研究所感染症疫学センターにおいて編集したものです。

また、本週報は速報性を重視しておりますので、今後調査などの結果に応じて、若干の変更が生じることがありますが、その場合には週報上にて訂正させていただきます。

「感染症の話」及び「読者のコーナー」の回答欄の内容に関する責は、それぞれの執筆者及び回答者に属しますが、内容に関するご質問、ご意見については事務局でお受けいたします。

なお、週報の内容について、学術的研究、あるいは公衆衛生活動にかかわる業務以外の目的においては、無断転載を禁じます。