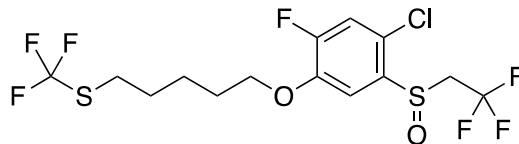


資料 1

4-クロロ-2-フルオロ-5-[(*RS*)-(2,2,2-トリフルオロエチル)スルフィニル]フェニル 5-[(トリフルオロメチル)チオ]ペンチル エーテル (別名フルペンチオフェノックス) 及びこれを含有する製剤の毒物及び劇物取締法に基づく劇物の指定について



$C_{14}H_{14}ClF_7O_2S_2$

CAS No. : 1472050-04-6

名称

(日本語名) 4-クロロ-2-フルオロ-5-[(*RS*)-(2,2,2-トリフルオロエチル)スルフィニル]フェニル 5-[(トリフルオロメチル)チオ]ペンチル エーテル (別名フルペンチオフェノックス)

(英語名) 4-Chloro-2-fluoro-5-[(*RS*)-(2,2,2-trifluoroethyl)sulfinyl]phenyl 5-[(trifluoromethyl)thio]pentyl ether (別名 flupentiofenox)

経緯

上記化学物質は、現在、毒物又は劇物に指定されていないが、農林水産省が行う農薬登録の審査において、その毒性試験結果から、当該物質が毒物及び劇物取締法（昭和25年法律第303号）第2条第2項に規定する劇物に該当する可能性があるとして、農林水産省消費・安全局農産安全管理課長より照会がきているところである。検討に当たって、事業者より当該物質の原体及び8%製剤の毒性データが提出され、その結果から、当該物質及びこれを含有する製剤を劇物に指定するものである。

物理的・化学的性質

別添1を参照

毒性

別添2を参照

事務局案

4-クロロ-2-フルオロ-5-[(*RS*)-(2,2,2-トリフルオロエチル)スルフィニル]フェニル 5-[(トリフルオロメチル)チオ]ペンチル エーテル (別名フルペンチオフェノックス) 及びこれを含有する製剤を、「劇物」に指定することが適当である。

【別添 1】

物理的・化学的性質（原体）

項目	
名称	<p>(日本語名) 4-クロロ-2-フルオロ-5-[(RS)-(2,2,2-トリフルオロエチル)スルフィニル]フェニル 5-[(トリフルオロメチル)チオ]ペンチル エーテル (別名フルペンチオフェノックス)</p> <p>(英語名) 4-Chloro-2-fluoro-5-[(RS)-(2,2,2-trifluoroethyl)sulfinyl]phenyl 5-[(trifluoromethyl)thio]pentyl ether (別名 flupentiofenox)</p>
CAS 番号	1472050-04-6
化学式	C ₁₄ H ₁₄ ClF ₇ O ₂ S ₂
分子量	446.83
物理化学的性状	
外観	白色、結晶固体
沸点	367.9 °C
融点	47.7 °C
密度	1.593 g/cm ³ (20°C)
蒸気圧	1.3 × 10 ⁻⁴ Pa (50°C) 4.5 × 10 ⁻⁵ Pa (40°C) 4.9 × 10 ⁻⁶ Pa (25°C) 2.5 × 10 ⁻⁶ Pa (20°C、外挿法による)
水溶解度	水溶解度 = 0.246 mg/L (精製水、20°C) アセトン、トルエン、ジクロロメタン、メタノール酢酸エチルに混和。 オクタノール/水 分配係数 (Log P) = 5.26
引火性及び発火性	—
安定性	室温で安定
反応性	—
換算係数	—
(参考)	
国連(UN)番号	—
国連危険物輸送分類	—
EC / Index 番号	— / —
EU GHS 分類	—

【別添2】

(1) 原体

試験の種類	供試動物等	試験結果	備考
急性経口毒性	ラット	<u>50 mg/kg < LD₅₀ ≤ 300 mg/kg</u>	1) OECD TG423 準拠, 2) OECD TG423 準拠
急性経皮毒性	ラット	LD ₅₀ 雌雄 : >2,000 mg/kg	3) OECD TG402 準拠
急性吸入毒性 (ダスト)	ラット	LC ₅₀ 雄 : >2.0 mg/L/4hr 雌 : 1.481 mg/L/4hr	4) OECD TG403 準拠
皮膚刺激性	ウサギ	刺激性なし (GHS : 区分に該当しない)	5) OECD TG404 準拠
眼刺激性	ウサギ	刺激性なし (GHS : 区分に該当しない)	6) OECD TG405 準拠

(2) 8%製剤

試験の種類	供試動物等	試験結果	備考
急性経口毒性	ラット	<u>50 mg/kg < LD₅₀ ≤ 300 mg/kg</u>	7) OECD TG423 準拠
急性経皮毒性	ラット	LD ₅₀ : >2,000 mg/kg	8) OECD TG402 準拠
急性吸入毒性	—	—	—
皮膚刺激性	ウサギ	軽度刺激性 (GHS : 区分に該当しない)	9) OECD TG404 準拠
眼刺激性	ウサギ	軽度刺激性 (GHS : 区分に該当しない)	10) OECD TG405 準拠