

マークをクリックするとそのページを見ることができます



発生動向総覧
P.2-8

<第7週>インフルエンザの定点当たり報告数は減少した。過去5年間の同時期の平均と比較してやや多い / その他最新動向



注目すべき感染症

<今週は該当記事はありません>



感染症関連情報
P.9

病原体情報 / 海外感染症情報 / その他



速報

<今週は該当記事はありません>



読者のコーナー

<今週は該当記事は
ありません>



グラフ総覧(第7週)

P.10-16



第7週のデータ

P.17-32



発生動向総覧

<第7週コメント> 2月21日集計分

注意：これは当該週に診断された報告症例の集計です。しかし、迅速に情報還元するために期日を決めて集計を行いますので、当該週に診断された症例の報告が集計の期日以降に届くこともあります。それらについては一部を除いて発生動向総覧では扱いませんが、翌週あるいはそれ以降に、巻末の表の累積数に加えられることになります。

※感染経路、感染原因、感染地域については、確定あるいは推定として記載されていたものを示します。

◆全数報告の感染症

1類感染症

報告なし

2類感染症

結核187例

3類感染症

細菌性赤痢1例 菌種：*S. sonnei*(D群) 感染地域：フィリピン

腸管出血性大腸菌感染症26例(有症者18例、うちHUS なし)

感染地域：国内19例、ネパール1例、国内・国外不明6例

国内の感染地域：北海道3例、広島県3例、埼玉県2例、福井県2例、愛知県2例、大阪府2例、岩手県1例、東京都1例、富山県1例、宮崎県1例、国内(都道府県不明)1例

年齢群：5歳(1例)、6歳(1例)、8歳(1例)、10代(6例)、20代(5例)、30代(5例)、40代(3例)、50代(2例)、80代(2例)

血清群・毒素型：O157 VT2(6例)、O26 VT1(4例)、O111 VT1(3例)、O8 VT2(1例)、O91 VT1(1例)、その他・不明(11例)

累積報告数：155例(有症者94例、うちHUS 1例、死亡なし)

4類感染症

E型肝炎8例

感染地域(感染源)：茨城県1例(不明)、栃木県1例(不明)、群馬県1例(不明)、埼玉県1例(不明)、千葉県1例(不明)、東京都1例(不明)、福岡県1例(不明)、国内(都道府県不明)1例(不明)

A型肝炎2例

感染地域：福島県1例、国内・国外不明1例

つつが虫病1例

感染地域：静岡県

デング熱2例

感染地域：インドネシア1例、モルディブ1例

累積報告数：19例(感染地域：国外19例)

レジオネラ症23例(肺炎型22例、ポンティアック熱型1例)

感染地域：栃木県2例、東京都2例、福岡県2例、青森県1例、宮城県1例、福島県1例、茨城県1例、埼玉県1例、千葉県1例、神奈川県1例、新潟県1例、長野県1例、愛知県1例、京都府1例、岡山県1例、香川県1例、大分県1例、国内(都道府県不明)1例、国内・国外不明2例

年齢群：40代(1例)、50代(3例)、60代(6例)、70代(3例)、80代(6例)、90代以上(4例)

累積報告数：227例

5類感染症

アメーバ赤痢9例(腸管アメーバ症8例、腸管外アメーバ症1例)

感染地域：群馬県1例、兵庫県1例、宮崎県1例、国内(都道府県不明)3例、ベトナム1例、国内・国外不明2例

感染経路：性的接触2例(異性間1例、異性間・同性間不明1例)、経口感染1例、その他・不明6例

ウイルス性肝炎3例 B型肝炎ウイルス3例__感染経路：性的接触1例(異性間・同性間不明)、針等の鋭利なものの刺入1例、その他・不明1例

カルバペネム耐性腸内細菌目細菌感染症27例

菌検出検体：尿9例、喀痰7例、血液4例、膿2例、胆汁1例、創部1例、血液/その他1例、その他2例

菌種：*K. aerogenes* 12例、*E. cloacae* 6例、*K. pneumoniae* 4例、その他・不明5例

感染経路：以前からの保菌13例、医療器具関連5例、院内感染2例、手術部位1例、その他・不明6例

急性脳炎9例 インフルエンザウイルスA型2例__年齢群：1歳(1例)、6歳(1例)

インフルエンザウイルスB型1例__年齢群：6歳

単純ヘルペスウイルス1型1例__年齢群：50代

単純ヘルペスウイルス1例__年齢群：90代以上

病原体不明4例__年齢群：0歳(2例)、1歳(1例)、70代(1例)

クロイツフェルト・ヤコブ病3例

孤発性プリオン病古典型2例

遺伝性プリオン病家族性1例

劇症型溶血性レンサ球菌感染症33例

年齢群：0歳(1例)、7歳(1例)、20代(2例)、30代(2例.うち1例死亡)、40代(4例)、50代(6例.うち1例死亡)、60代(7例.うち4例死亡)、70代(3例.うち2例死亡)、80代(3例.うち1例死亡)、90代以上(4例.うち2例死亡)

後天性免疫不全症候群13例(AIDS 5例、無症候8例)

感染地域：国内8例、ミャンマー1例、国内・国外不明4例

感染経路：性的接触8例(同性間7例、異性/同性間1例)、その他1例、不明4例

ジアルジア症1例 感染地域：国内・国外不明

侵襲性インフルエンザ菌感染症7例(菌検出検体：血液7例)

年齢群：7歳(1例)、30代(1例)、80代(3例)、90代以上(2例)

侵襲性肺炎球菌感染症44例(菌検出検体：血液38例、血液/髄液5例、その他1例)

年齢群：1歳(3例)、2歳(1例)、7歳(1例)、10代(1例)、30代(5例)、40代(1例)、50代(4例)、60代(5例)、70代(11例)、80代(10例)、90代以上(2例)

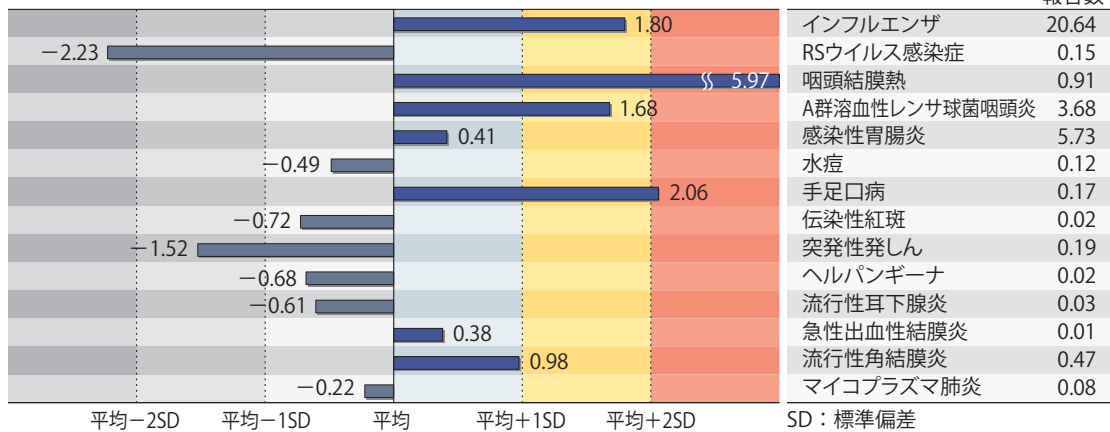
水痘(入院例に限る)4例(検査診断例3例、臨床診断例1例)
 年齢群：20代(1例)、40代(1例)、50代(1例)、70代(1例)
 梅毒143例(早期顕症I期65例、早期顕症II期36例、晩期顕症2例、先天梅毒2例、無症候38例)
 累積報告数：1,485例
 破傷風2例 年齢群：70代(1例)、90代以上(1例)
 バンコマイシン耐性腸球菌感染症3例
 遺伝子型：不明3例__菌検出検体：血液2例、膿1例
 累積報告数：19例
 百日咳8例(うちLAMP法等病原体遺伝子検出なし)
 年齢群：1歳(1例)、2歳(1例)、5歳(1例)、10代(2例)、30代(3例)
 麻疹1例〔麻疹(検査診断例)〕
 感染地域：国内・国外不明
 年齢群：0歳
 累積報告数：1例〔麻疹(検査診断例)〕

(補) 2023年第7週から2024年第6週までに診断されたものの報告遅れとして、腸管出血性大腸菌感染症1例(血清型・毒素型：その他・不明)、レジオネラ症7例(感染地域：新潟県2例、石川県1例、静岡県1例、岐阜県/三重県1例、国内・国外不明2例)、レプトスピラ症1例(感染地域：鹿児島県__感染源：動物感染)、カルバペネム耐性腸内細菌目細菌感染症13例(菌種：*K. aerogenes* 6例、*E. cloacae* 3例、*E. coli* 1例、*K. pneumoniae* 1例、その他・不明2例)、急性脳炎7例〔インフルエンザウイルスB型1例__年齢群：7歳、インフルエンザウイルス1例__年齢群：3歳、水痘・帯状疱疹ウイルス1例__年齢群：50代、病原体不明4例__年齢群：2歳(2例)、4歳(1例)、8歳(1例)〕、劇症型溶血性レンサ球菌感染症16例〔年齢群：10代(1例)、30代(1例、死亡)、40代(4例、うち1例死亡)、50代(1例、死亡)、60代(4例)、70代(1例、死亡)、80代(3例)、90代以上(1例、死亡)〕、梅毒124例(早期顕症I期49例、早期顕症II期37例、晩期顕症2例、無症候36例)、播種性クリプトコックス症2例〔感染地域：神奈川県1例、広島県1例、年齢群：70代(1例)、90代以上(1例)〕、バンコマイシン耐性腸球菌感染症1例(遺伝子型：不明__菌検出検体：血液)、百日咳2例〔うちLAMP法等病原体遺伝子検出1例__年齢群：10代(1例)、40代(1例)〕などの報告があった。

◆定点把握の対象となる5類感染症

全国の指定された医療機関(定点)から報告され、疾患により小児科定点(約3,000カ所)、インフルエンザ/COVID-19(小児科・内科)定点(約5,000カ所)、眼科定点(約600カ所)、基幹定点(約500カ所)に分かれています。また、定点当たり報告数は、報告数/定点医療機関数です(増減の目安は小数点第3位以下を含む)。

定点把握疾患の報告の過去5年間の同時期との比較(第7週)



当該週と過去5年間の平均(過去5年間の前週、当該週、後週の合計15週間分の平均)との差をグラフ上に表現した。

インフルエンザ/COVID-19定点報告疾患

インフルエンザの定点当たり報告数は減少したが、過去5年間の同時期(前週、当該週、後週)と比較してやや多い。都道府県別の上位3位は福岡県(37.07)、大分県(30.47)、熊本県(29.91)である。基幹定点からのインフルエンザ入院サーベイランスにおける報告数は466例と前週と比較して減少した。都道府県別では47都道府県から報告があり、年齢別では0歳(26例)、1～9歳(211例)、10代(71例)、20代(14例)、30代(11例)、40代(8例)、50代(11例)、60代(16例)、70代(32例)、80歳以上(66例)であった。

新型コロナウイルス感染症の定点当たり報告数は2週連続で減少した。都道府県別の上位3位は石川県(15.48)、茨城県(15.46)、岐阜県(15.16)である。基幹定点からの新型コロナウイルス感染症入院サーベイランスにおける報告数は3,150例と前週と比較して減少した。都道府県別では47都道府県から報告があり、年齢別では0歳(90例)、1～9歳(109例)、10代(33例)、20代(28例)、30代(60例)、40代(77例)、50代(139例)、60代(308例)、70代(736例)、80歳以上(1,570例)であった。

小児科定点報告疾患(主なもの)

RSウイルス感染症の定点当たり報告数は第2週以降増加が続いている。都道府県別の上位3位は北海道(0.64)、福島県(0.43)、和歌山県(0.40)である。

咽頭結膜熱の定点当たり報告数は第51週以降減少が続いているが、過去5年間の同時期と比較してかなり多い。都道府県別の上位3位は鹿児島県(3.98)、新潟県(2.80)、山形県(2.61)である。

A群溶血性レンサ球菌咽頭炎の定点当たり報告数は減少したが、過去5年間の同時期と比較してやや多い。都道府県別の上位3位は鳥取県(8.58)、山形県(7.61)、北海道(7.54)である。

感染性胃腸炎の定点当たり報告数は3週連続で減少した。都道府県別の上位3位は石川県(10.83)、大分県(10.11)、鹿児島県(9.69)である。

手足口病の定点当たり報告数は2週連続で減少したが、過去5年間の同時期と比較してかなり多い。都道府県別の上位3位は香川県(0.64)、山形県(0.57)、福井県(0.56)、宮崎県(0.56)である。

伝染性紅斑の定点当たり報告数は減少した。都道府県別の上位3位は東京都(0.08)、香川県(0.07)、宮崎県(0.06)である。

ヘルパンギーナの定点当たり報告数は第4週以降減少が続いている。都道府県別の上位2位は山形県(0.14)、愛媛県(0.08)、高知県(0.08)、熊本県(0.08)である。

流行性耳下腺炎の定点当たり報告数は増加した。都道府県別の上位3位は山梨県(0.13)、岩手県(0.08)、茨城県(0.07)、富山県(0.07)である。

基幹定点報告疾患

マイコプラズマ肺炎の定点当たり報告数は減少した。都道府県別の上位3位は沖縄県(0.86)、青森県(0.50)、静岡県(0.40)である。

感染性胃腸炎(ロタウイルスに限る)の定点当たり報告は減少した。5都道府県から7例報告があり、年齢別では0歳(2例)、1～4歳(3例)、5～9歳(2例)であった。

インフルエンザおよび新型コロナウイルス感染症の性別・年齢階級別報告数、前週との比較

2024年第7週

	インフルエンザ			新型コロナウイルス感染症		
	報告数	報告数	報告数	報告数	報告数	報告数
	総数	男性	女性	総数	男性	女性
総数	101832	55294	46538	49821	24041	25780
0～5カ月	218	125	93	508	270	238
6～11カ月	619	332	287	961	491	470
1歳	1840	972	868	1521	769	752
2歳	2189	1158	1031	1054	534	520
3歳	2781	1425	1356	916	473	443
4歳	3829	2028	1801	926	496	430
5歳	5288	2828	2460	914	471	443
6歳	6876	3694	3182	930	497	433
7歳	8639	4729	3910	849	449	400
8歳	9213	5013	4200	993	503	490
9歳	9556	5306	4250	980	528	452
10～14歳	31991	18385	13606	5065	2612	2453
15～19歳	6394	3921	2473	2450	1235	1215
20～29歳	2909	1417	1492	4218	1978	2240
30～39歳	4345	1730	2615	5088	2346	2742
40～49歳	2994	1187	1807	5413	2450	2963
50～59歳	1007	513	494	5104	2234	2870
60～69歳	527	242	285	3715	1718	1997
70～79歳	344	170	174	3825	1990	1835
80歳～	273	119	154	4391	1997	2394

2024年第6週(再掲)

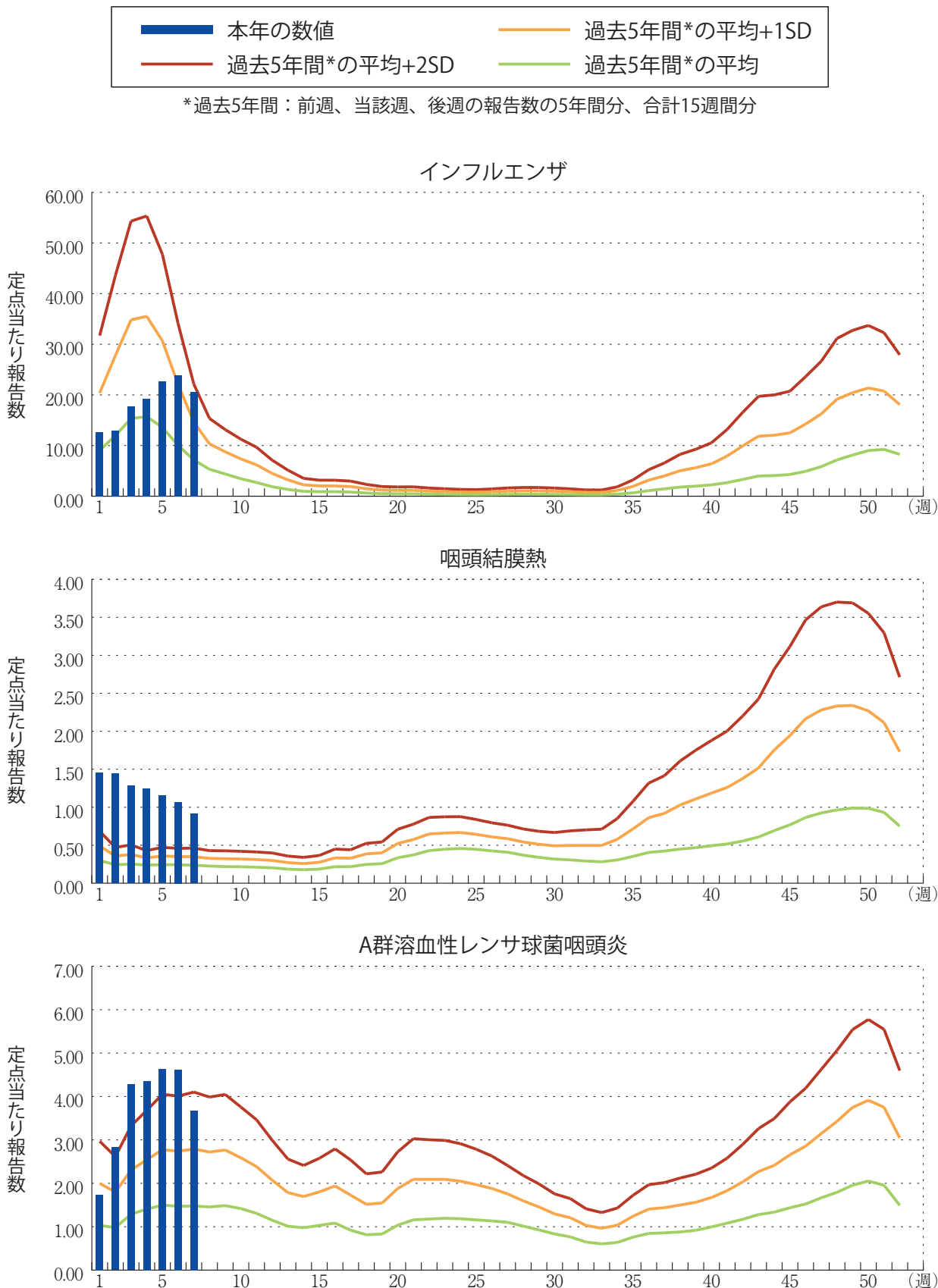
	インフルエンザ			新型コロナウイルス感染症		
	報告数	報告数	報告数	報告数	報告数	報告数
	総数	男性	女性	総数	男性	女性
総数	117652	64786	52866	67614	33231	34383
0～5カ月	208	123	85	686	391	295
6～11カ月	638	334	304	1195	605	590
1歳	2020	1083	937	2051	1034	1017
2歳	2428	1296	1132	1591	824	767
3歳	3248	1756	1492	1498	776	722
4歳	4454	2343	2111	1564	839	725
5歳	6025	3237	2788	1737	932	805
6歳	7914	4200	3714	1707	922	785
7歳	10175	5590	4585	1832	930	902
8歳	11052	6084	4968	1960	1067	893
9歳	11307	6267	5040	2065	1105	960
10～14歳	37442	21833	15609	9557	5197	4360
15～19歳	7347	4607	2740	3478	1788	1690
20～29歳	2826	1442	1384	4537	2118	2419
30～39歳	4366	1797	2569	6152	2817	3335
40～49歳	3452	1430	2022	6987	3091	3896
50～59歳	1279	656	623	6132	2709	3423
60～69歳	692	324	368	4397	2052	2345
70～79歳	424	226	198	4004	2052	1952
80歳～	355	158	197	4484	1982	2502

※ 全国のインフルエンザ／COVID-19定点医療機関(約5,000カ所：小児科定点約3,000カ所、内科定点約2,000カ所)から届出された、当該週と前週のデータ。前週の届出数は、前週のIDWRで還元したデータ(参照：<https://www.niid.go.jp/niid/ja/idwr.html>)の再掲。

年末・年始(第52週～第1週頃)、ゴールデンウィーク(第18週頃)、お盆(第33週頃)、シルバーウィーク(第39週頃)等の週では、報告数が減少する傾向があり解釈には注意が必要である。なお、祝日、休日の並び等によって該当する週は年によって異なる。

図. 主要定点把握疾患の過去5年間との週別比較(2024年第7週)

青のバーで示す本年の定点当たり報告数が赤のラインを超えているときには、過去5年間の週と比較してかなり多いことを示す。





感染症関連情報

◆病原体情報

病原微生物検出情報(IASR)：<https://www.niid.go.jp/niid/ja/iasr.html>

◆海外感染症情報

厚生労働省検疫所(FORTH)：<https://www.forth.go.jp/>

- インフルエンザA(H1N1)変異型ウイルス – スペイン王国
https://www.forth.go.jp/topics/2024/20240221_00002.html
- 西部ウマ脳炎 – ウルグアイ東方共和国
https://www.forth.go.jp/topics/2024/20240221_00001.html

◆その他

- 新型コロナウイルス感染症関連情報について
<https://www.niid.go.jp/niid/ja/diseases/ka/corona-virus/2019-ncov/9324-2019-ncov.html>

・「国内におけるSARS-CoV-2のゲノム解析」、「国立感染症研究所および地方衛生研究所等における全ゲノム解析により確認されたVOCs, VOIs, VUMs」に関しては、以下のリンクをご参照いただきたい：

「SARS-CoV-2変異株について」
<https://www.niid.go.jp/niid/ja/2019-ncov/2551-cepr/10745-cepr-topics.html>

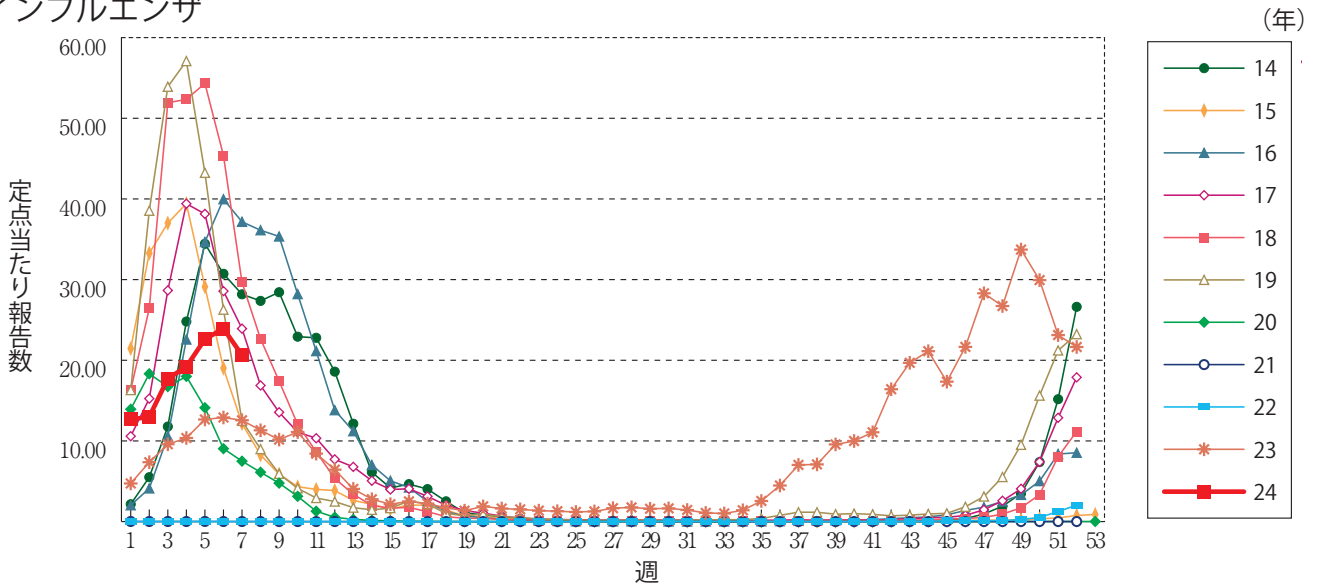
なお、本リンクは「国立感染症研究所のゲノム解析の実施状況及びPANGO系統別検出状況」の情報も含んでいる



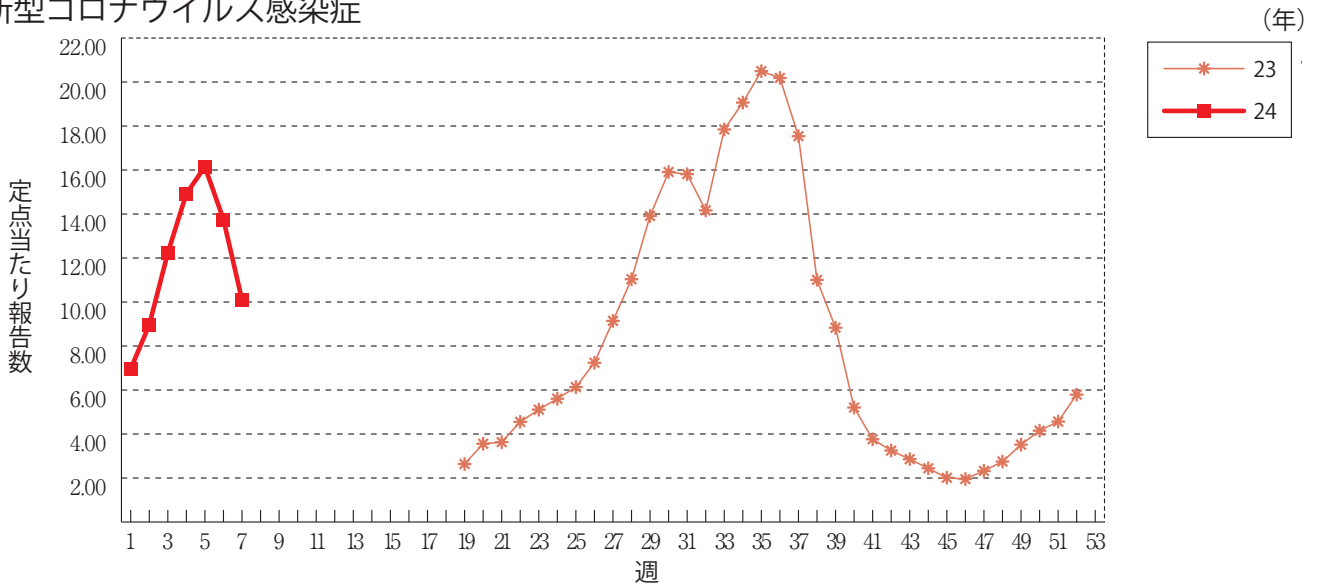
グラフ総覧(第7週)

※年末・年始(第52週～第1週頃)、ゴールデンウィーク(第18週頃)、お盆(第33週頃)、シルバーウィーク(第39週頃)等の週では、定点当たり報告数が減少する傾向があり解釈には注意が必要である。なお、祝日、休日の並び等によって該当する週は年によって異なる。

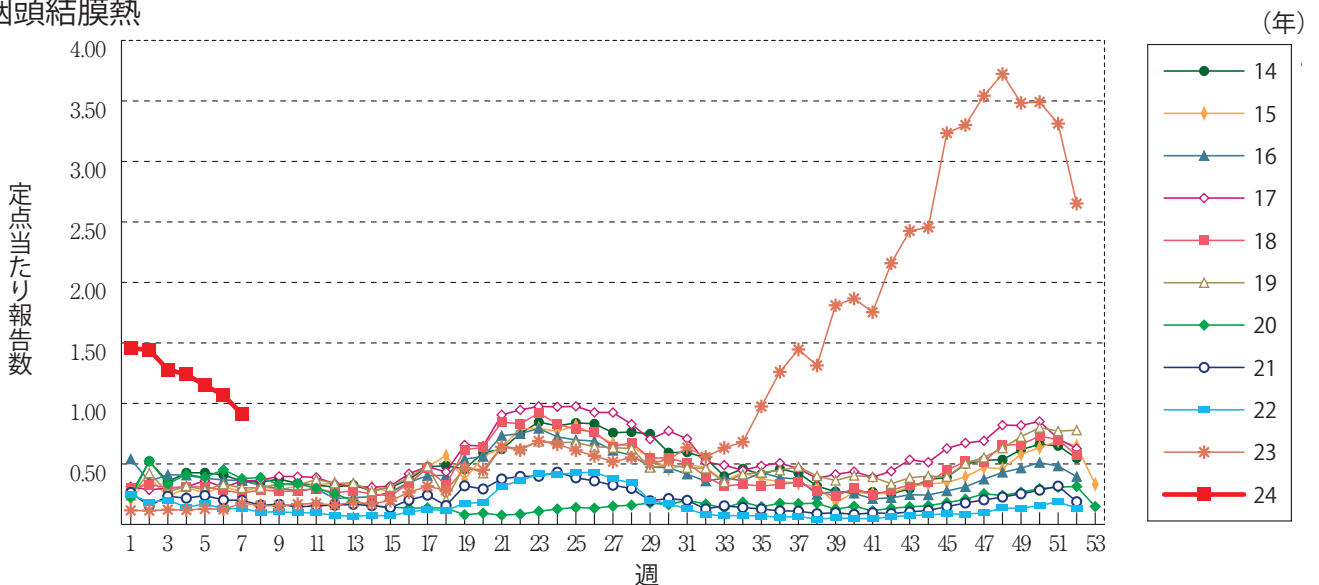
インフルエンザ



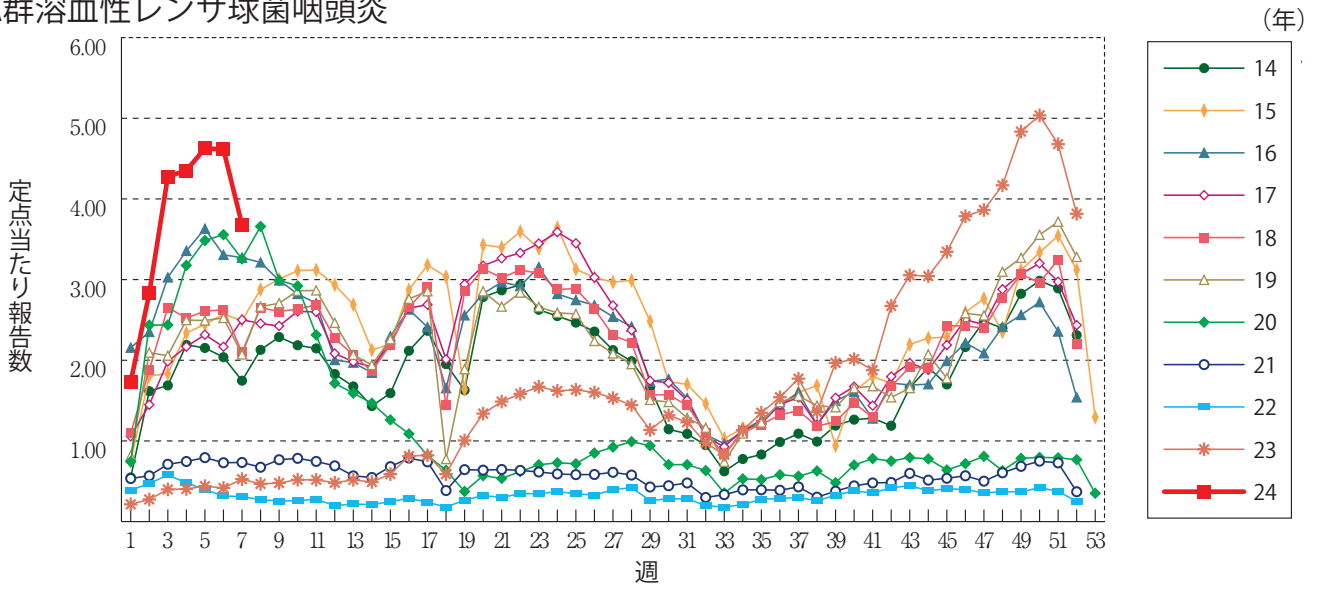
新型コロナウイルス感染症



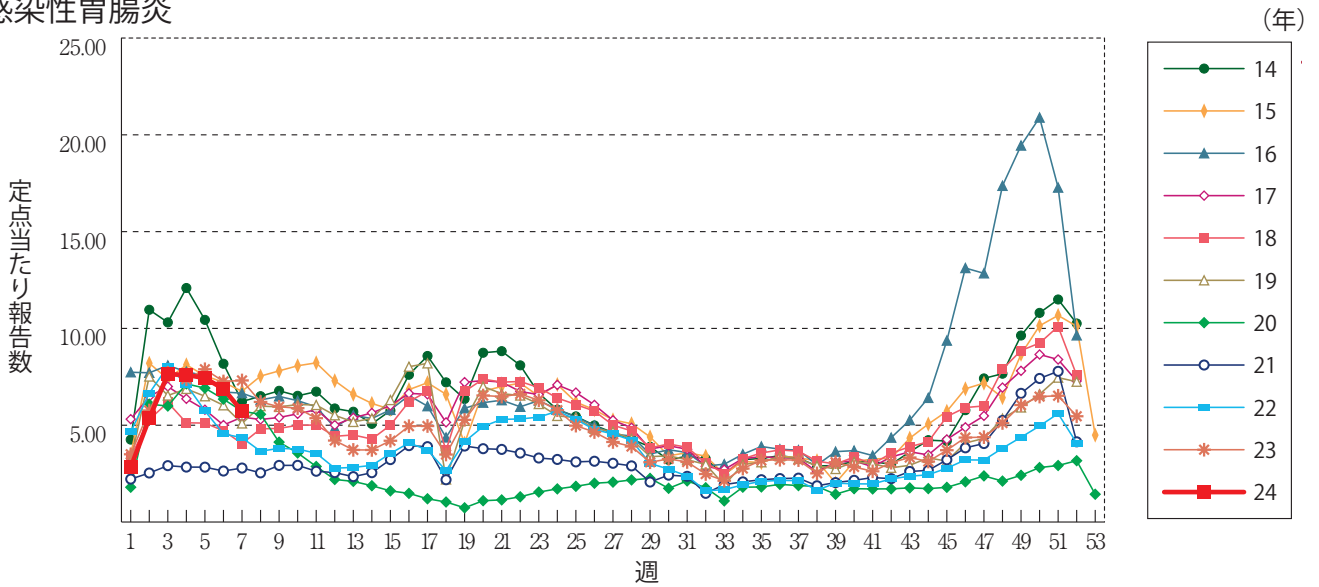
咽頭結膜熱



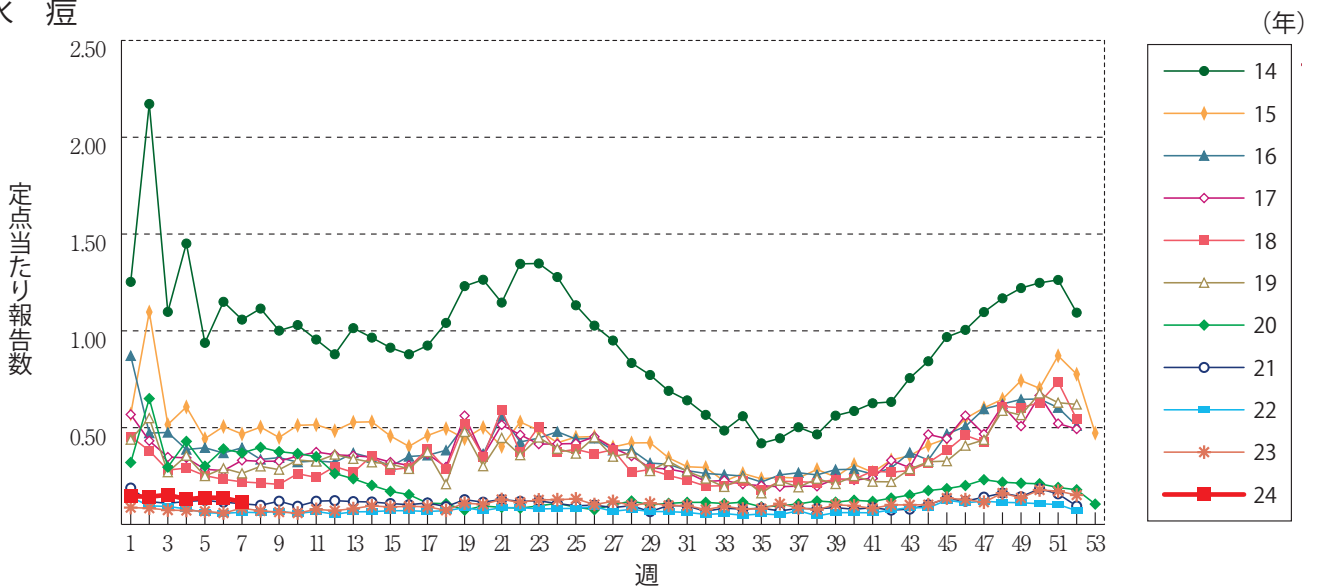
A群溶血性レンサ球菌咽頭炎



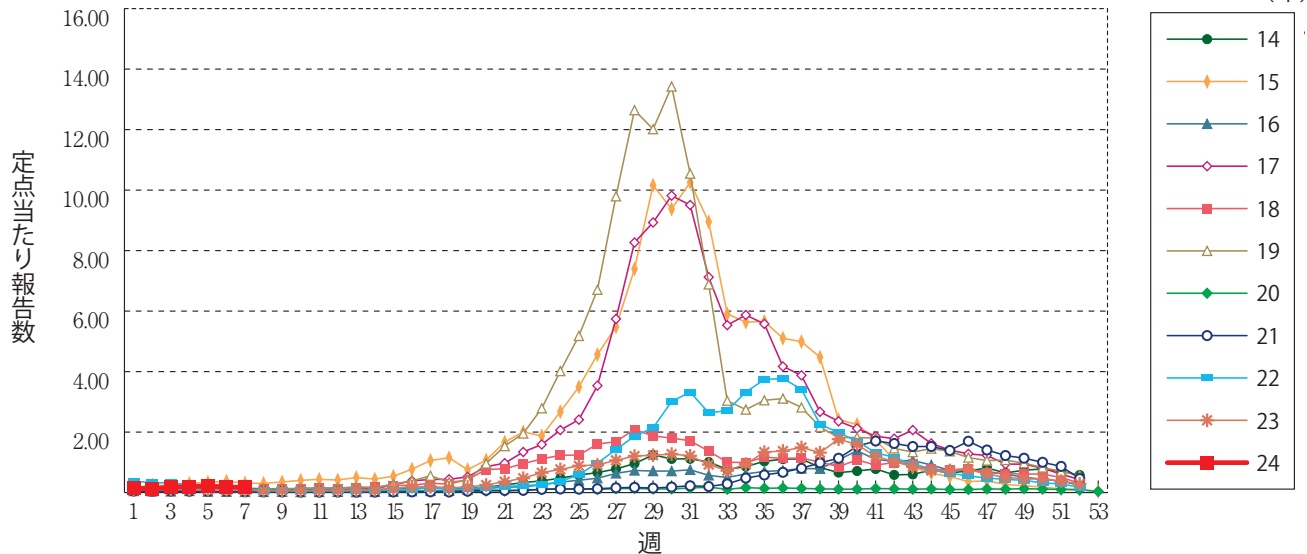
感染性胃腸炎



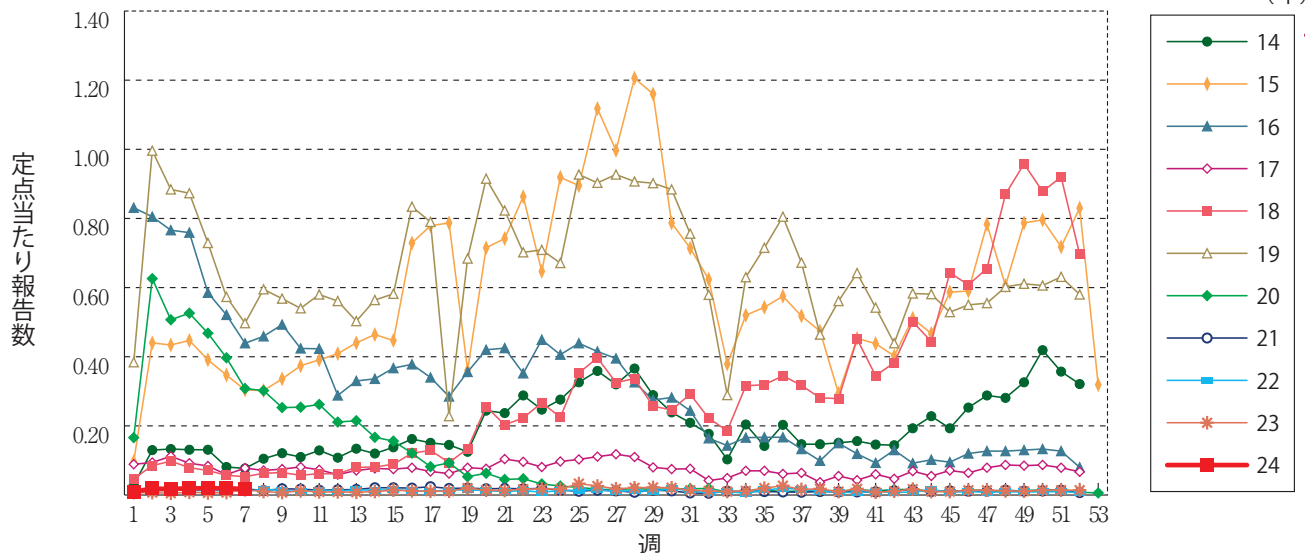
水痘



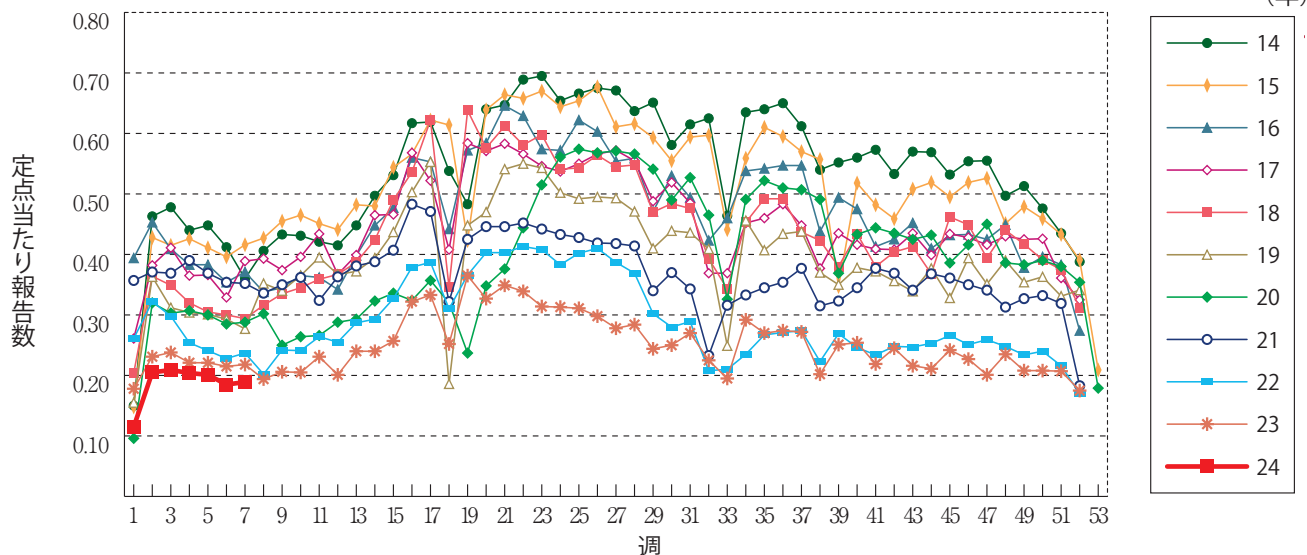
手足口病



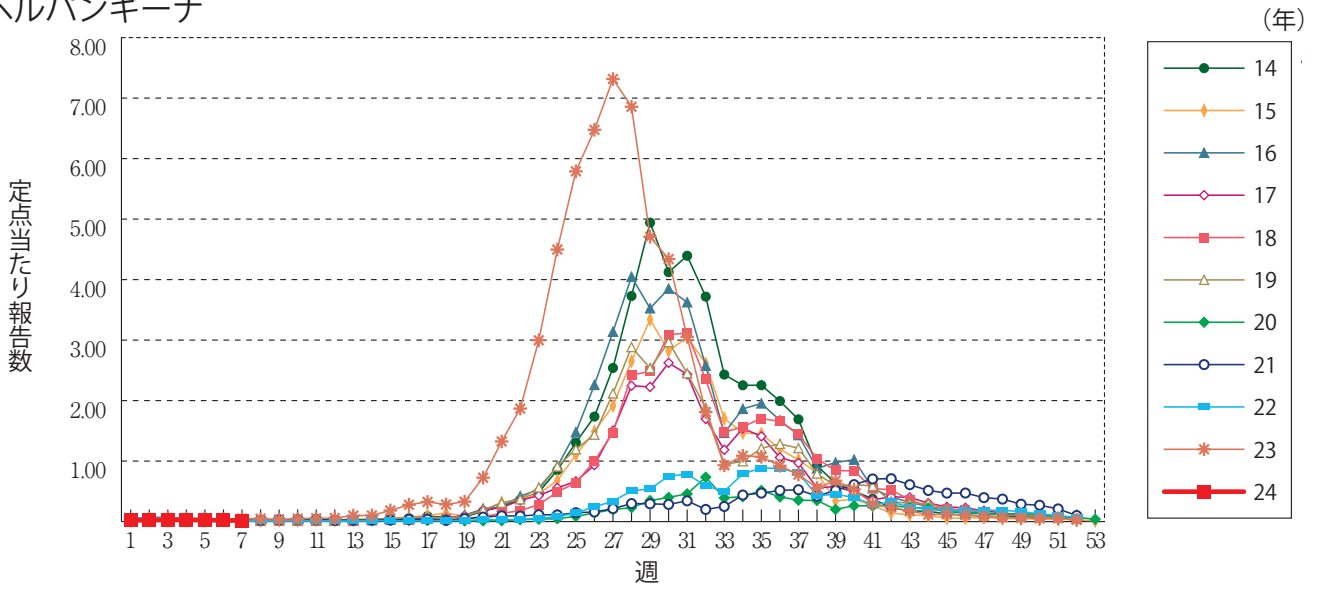
伝染性紅斑



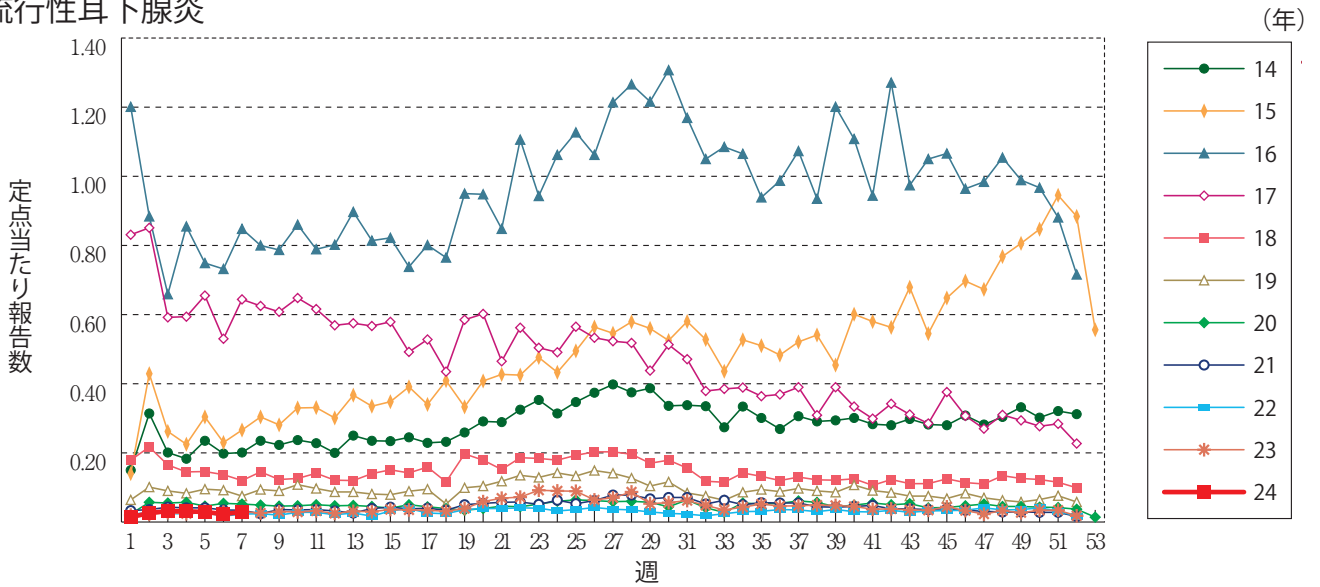
突発性発しん



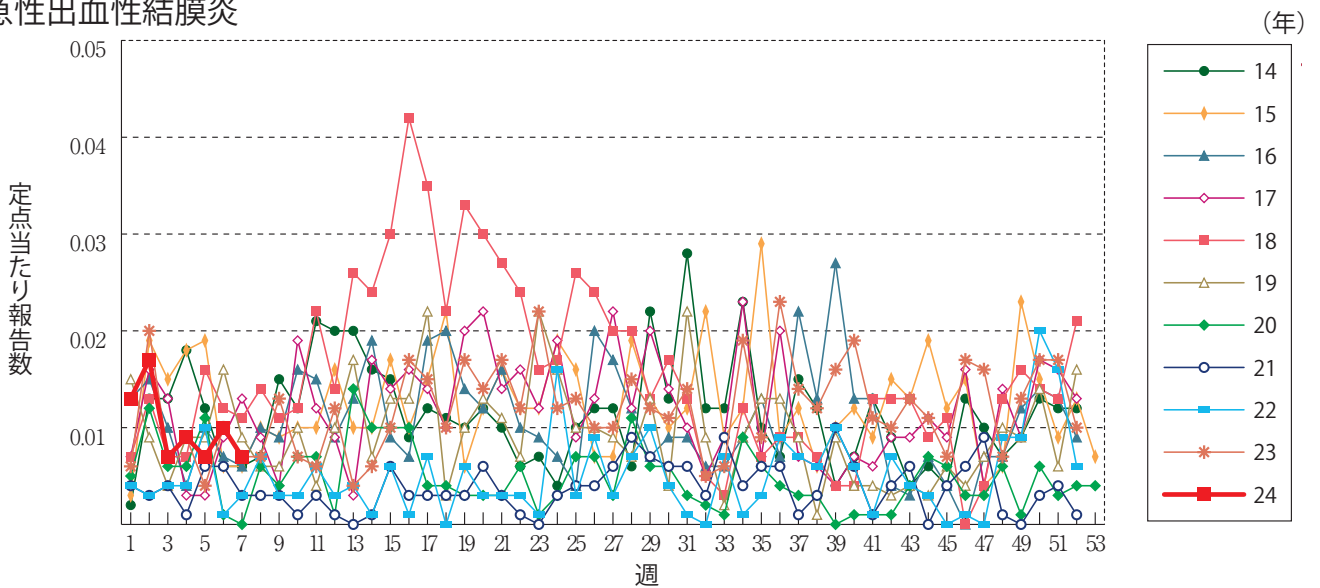
ヘルパンギーナ



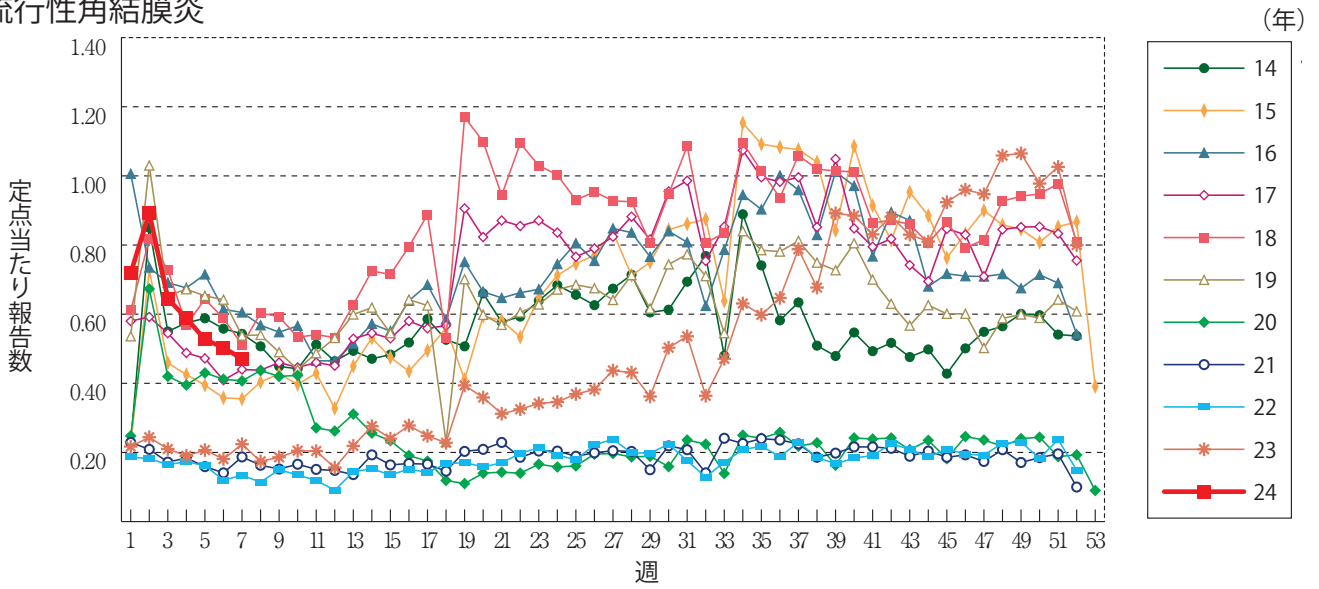
流行性耳下腺炎



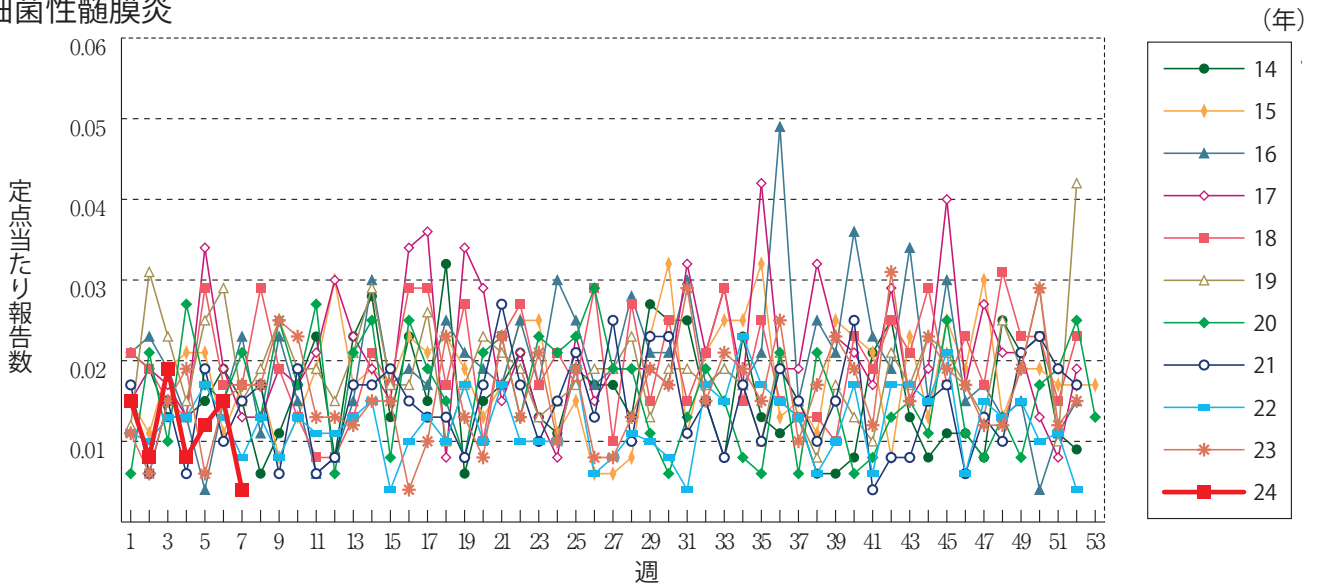
急性出血性結膜炎



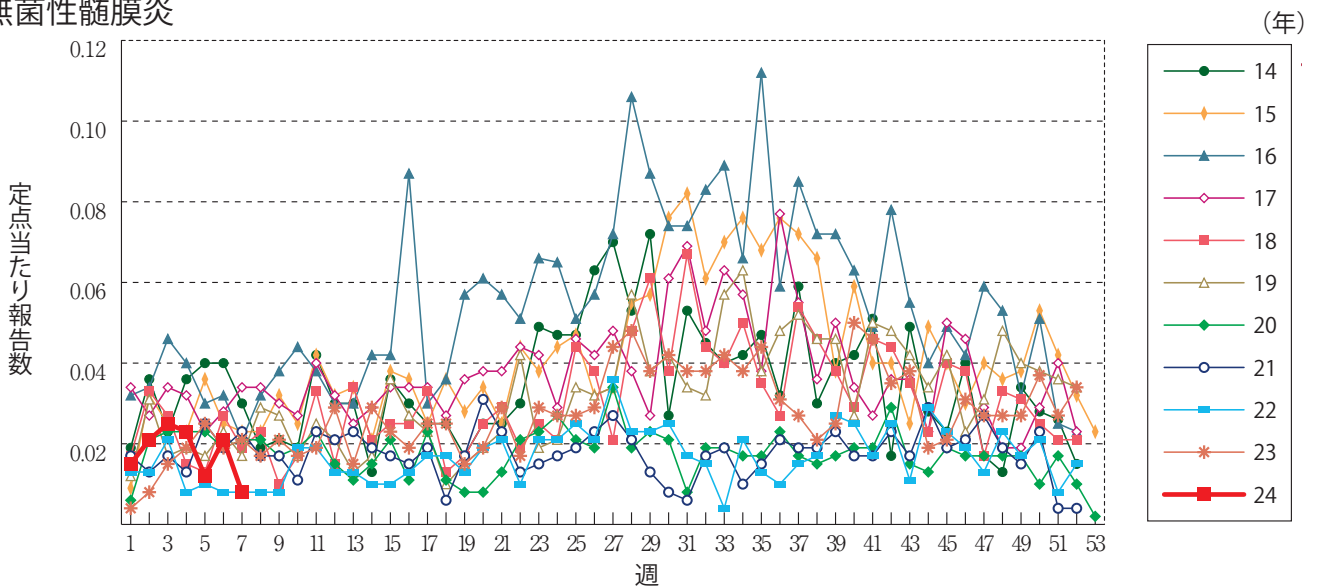
流行性角結膜炎



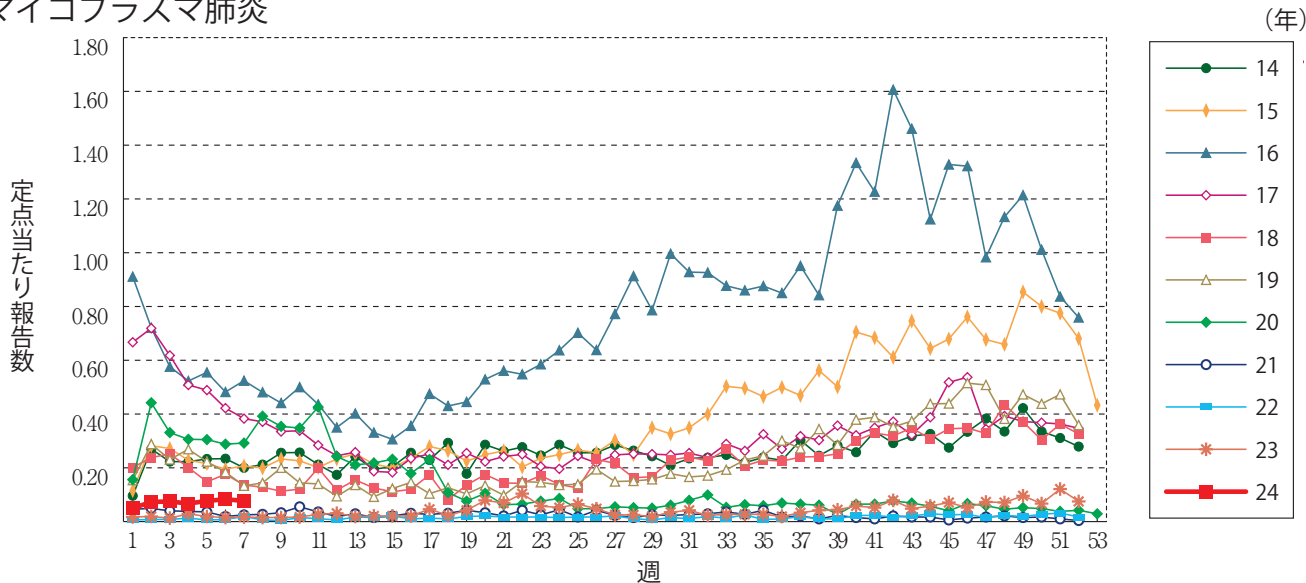
細菌性髄膜炎



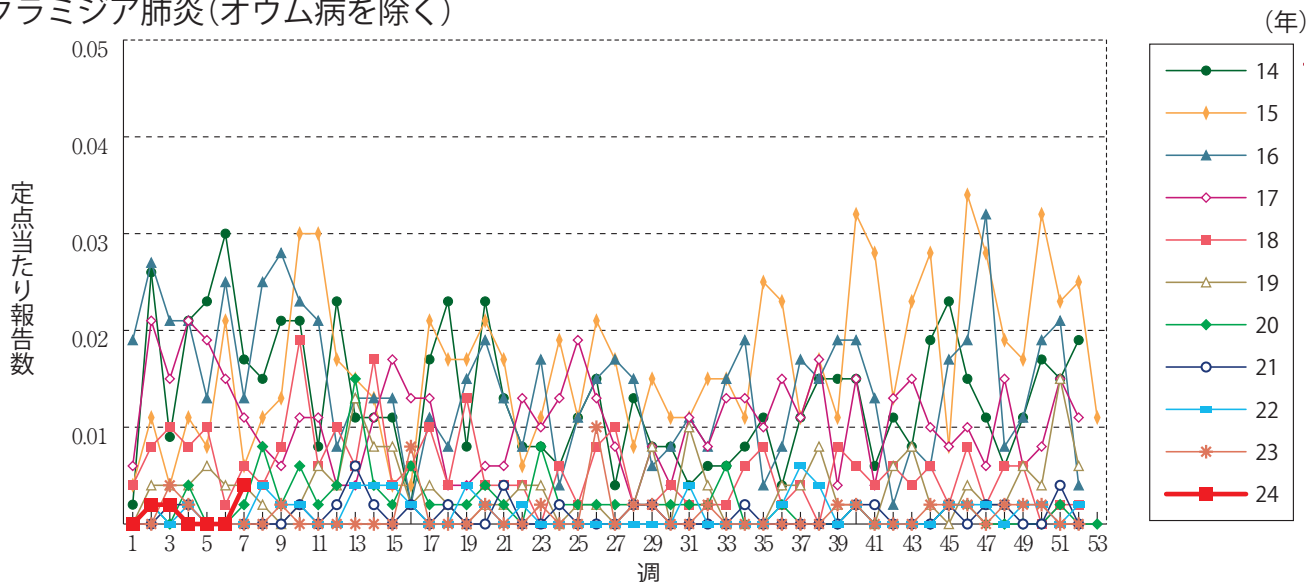
無菌性髄膜炎



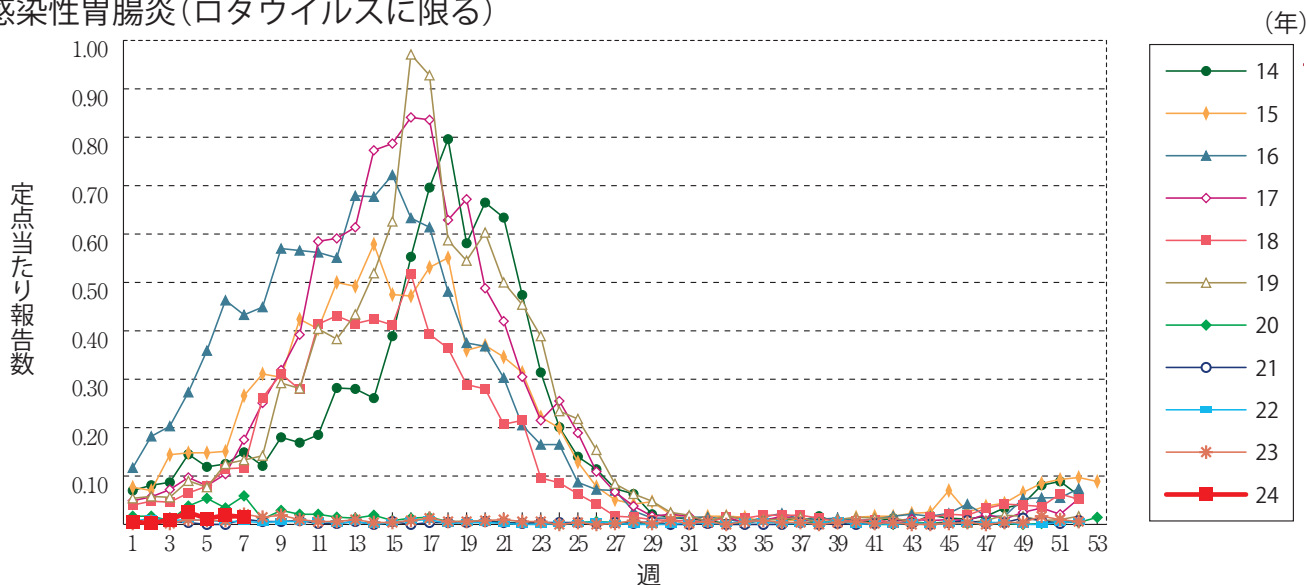
マイコプラズマ肺炎



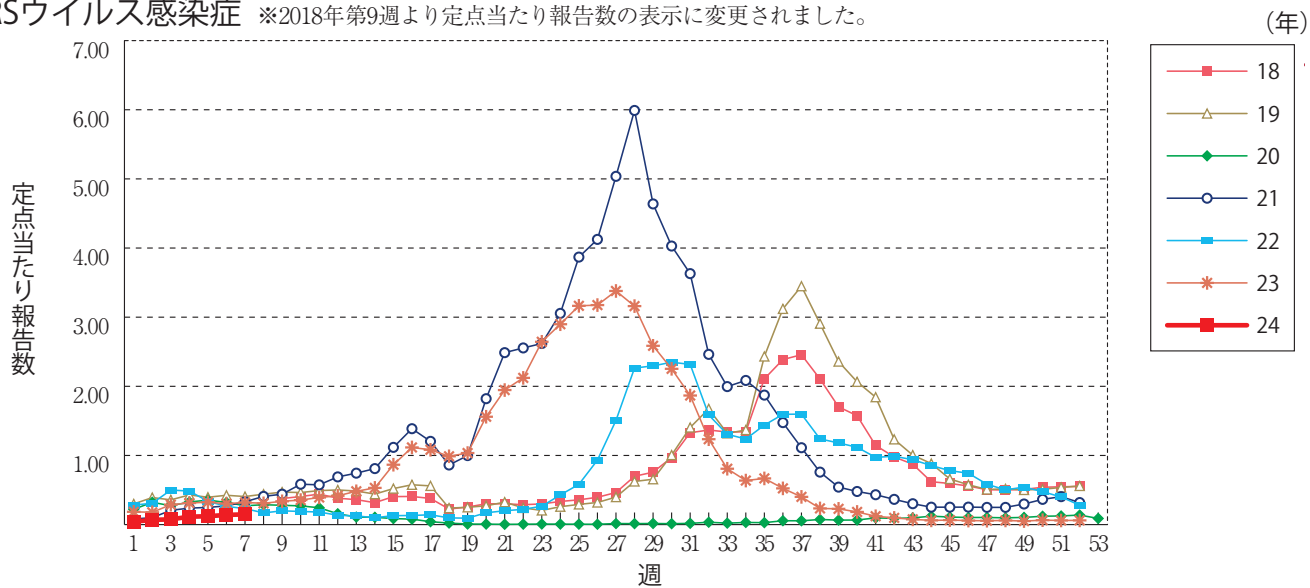
クラミジア肺炎(オウム病を除く)



感染性胃腸炎(ロタウイルスに限る)



RSウイルス感染症 ※2018年第9週より定点当たり報告数の表示に変更されました。





第7週のデータ

注)表中の報告数は2月21日集計分であり、その後の報告は次週以降の累積に反映されます。
 新型インフルエンザは掲載していません。
 新型コロナウイルス感染症は2023年5月8日より5類定点把握対象疾患に変更となりました。

報告数・累積報告数、疾病・都道府県別

2024年 第7週

	エボラ出血熱		クリミア・コンゴ出血熱		痘 瘡		南米出血熱		ペスト		マールブルグ病		ラッサ熱		急性灰白髄炎		結 核	
	報告数	累積	報告数	累積	報告数	累積	報告数	累積	報告数	累積	報告数	累積	報告数	累積	報告数	累積	報告数	累積
総 数	-	-	-	-	-	-	-	-	-	-	-	-	-	-	-	-	187	1634
北海道	-	-	-	-	-	-	-	-	-	-	-	-	-	-	-	-	3	49
青森県	-	-	-	-	-	-	-	-	-	-	-	-	-	-	-	-	1	13
岩手県	-	-	-	-	-	-	-	-	-	-	-	-	-	-	-	-	1	13
宮城県	-	-	-	-	-	-	-	-	-	-	-	-	-	-	-	-	2	26
秋田県	-	-	-	-	-	-	-	-	-	-	-	-	-	-	-	-	2	17
山形県	-	-	-	-	-	-	-	-	-	-	-	-	-	-	-	-	1	9
福島県	-	-	-	-	-	-	-	-	-	-	-	-	-	-	-	-	1	14
茨城県	-	-	-	-	-	-	-	-	-	-	-	-	-	-	-	-	8	53
栃木県	-	-	-	-	-	-	-	-	-	-	-	-	-	-	-	-	1	20
群馬県	-	-	-	-	-	-	-	-	-	-	-	-	-	-	-	-	3	27
埼玉県	-	-	-	-	-	-	-	-	-	-	-	-	-	-	-	-	5	77
千葉県	-	-	-	-	-	-	-	-	-	-	-	-	-	-	-	-	8	116
東京都	-	-	-	-	-	-	-	-	-	-	-	-	-	-	-	-	32	222
神奈川県	-	-	-	-	-	-	-	-	-	-	-	-	-	-	-	-	11	101
新潟県	-	-	-	-	-	-	-	-	-	-	-	-	-	-	-	-	3	27
富山県	-	-	-	-	-	-	-	-	-	-	-	-	-	-	-	-	2	13
石川県	-	-	-	-	-	-	-	-	-	-	-	-	-	-	-	-	2	18
福井県	-	-	-	-	-	-	-	-	-	-	-	-	-	-	-	-	1	4
山梨県	-	-	-	-	-	-	-	-	-	-	-	-	-	-	-	-	-	4
長野県	-	-	-	-	-	-	-	-	-	-	-	-	-	-	-	-	1	12
岐阜県	-	-	-	-	-	-	-	-	-	-	-	-	-	-	-	-	3	25
静岡県	-	-	-	-	-	-	-	-	-	-	-	-	-	-	-	-	7	61
愛知県	-	-	-	-	-	-	-	-	-	-	-	-	-	-	-	-	16	115
三重県	-	-	-	-	-	-	-	-	-	-	-	-	-	-	-	-	3	19
滋賀県	-	-	-	-	-	-	-	-	-	-	-	-	-	-	-	-	1	12
京都府	-	-	-	-	-	-	-	-	-	-	-	-	-	-	-	-	8	49
大阪府	-	-	-	-	-	-	-	-	-	-	-	-	-	-	-	-	15	114
兵庫県	-	-	-	-	-	-	-	-	-	-	-	-	-	-	-	-	12	52
奈良県	-	-	-	-	-	-	-	-	-	-	-	-	-	-	-	-	1	16
和歌山県	-	-	-	-	-	-	-	-	-	-	-	-	-	-	-	-	1	7
鳥取県	-	-	-	-	-	-	-	-	-	-	-	-	-	-	-	-	-	3
島根県	-	-	-	-	-	-	-	-	-	-	-	-	-	-	-	-	3	18
岡山県	-	-	-	-	-	-	-	-	-	-	-	-	-	-	-	-	6	31
広島県	-	-	-	-	-	-	-	-	-	-	-	-	-	-	-	-	2	28
山口県	-	-	-	-	-	-	-	-	-	-	-	-	-	-	-	-	2	17
徳島県	-	-	-	-	-	-	-	-	-	-	-	-	-	-	-	-	-	7
香川県	-	-	-	-	-	-	-	-	-	-	-	-	-	-	-	-	-	7
愛媛県	-	-	-	-	-	-	-	-	-	-	-	-	-	-	-	-	3	21
高知県	-	-	-	-	-	-	-	-	-	-	-	-	-	-	-	-	1	8
福岡県	-	-	-	-	-	-	-	-	-	-	-	-	-	-	-	-	8	75
佐賀県	-	-	-	-	-	-	-	-	-	-	-	-	-	-	-	-	-	8
長崎県	-	-	-	-	-	-	-	-	-	-	-	-	-	-	-	-	-	15
熊本県	-	-	-	-	-	-	-	-	-	-	-	-	-	-	-	-	-	12
大分県	-	-	-	-	-	-	-	-	-	-	-	-	-	-	-	-	2	18
宮崎県	-	-	-	-	-	-	-	-	-	-	-	-	-	-	-	-	1	10
鹿児島県	-	-	-	-	-	-	-	-	-	-	-	-	-	-	-	-	4	30
沖縄県	-	-	-	-	-	-	-	-	-	-	-	-	-	-	-	-	-	21

*病原体がSARSコロナウイルスであるものに限る。
 **病原体がMERSコロナウイルスであるものに限る。2014年7月26日より届出対象疾患となりました。
 ***2013年5月6日より届出対象疾患となりました。

報告数・累積報告数、疾病・都道府県別

2024年 第7週

	ジフテリア		重症急性 呼吸器症候群*		中東呼吸器 症候群**		鳥インフル エンザ(H5N1)		鳥インフル エンザ(H7N9)***		コレラ		細菌性赤痢		腸管出血性 大腸菌感染症		腸チフス	
	報告数	累積	報告数	累積	報告数	累積	報告数	累積	報告数	累積	報告数	累積	報告数	累積	報告数	累積	報告数	累積
総 数	-	-	-	-	-	-	-	-	-	-	-	-	1	7	26	155	-	-
北海道	-	-	-	-	-	-	-	-	-	-	-	-	-	-	4	8	-	-
青森県	-	-	-	-	-	-	-	-	-	-	-	-	-	-	-	2	-	-
岩手県	-	-	-	-	-	-	-	-	-	-	-	-	-	-	1	1	-	-
宮城県	-	-	-	-	-	-	-	-	-	-	-	-	-	-	-	-	-	-
秋田県	-	-	-	-	-	-	-	-	-	-	-	-	-	-	-	-	-	-
山形県	-	-	-	-	-	-	-	-	-	-	-	-	-	-	-	1	-	-
福島県	-	-	-	-	-	-	-	-	-	-	-	-	-	-	-	-	-	-
茨城県	-	-	-	-	-	-	-	-	-	-	-	-	1	1	13	-	-	-
栃木県	-	-	-	-	-	-	-	-	-	-	-	-	-	-	-	3	-	-
群馬県	-	-	-	-	-	-	-	-	-	-	-	-	-	-	-	9	-	-
埼玉県	-	-	-	-	-	-	-	-	-	-	-	-	-	-	2	10	-	-
千葉県	-	-	-	-	-	-	-	-	-	-	-	-	-	-	-	7	-	-
東京都	-	-	-	-	-	-	-	-	-	-	-	-	1	1	13	-	-	-
神奈川県	-	-	-	-	-	-	-	-	-	-	-	-	-	-	3	8	-	-
新潟県	-	-	-	-	-	-	-	-	-	-	-	-	-	-	-	1	-	-
富山県	-	-	-	-	-	-	-	-	-	-	-	-	-	1	2	-	-	-
石川県	-	-	-	-	-	-	-	-	-	-	-	-	-	-	-	3	-	-
福井県	-	-	-	-	-	-	-	-	-	-	-	-	-	-	2	2	-	-
山梨県	-	-	-	-	-	-	-	-	-	-	-	-	-	-	-	6	-	-
長野県	-	-	-	-	-	-	-	-	-	-	-	-	1	2	1	3	-	-
岐阜県	-	-	-	-	-	-	-	-	-	-	-	-	-	-	-	1	-	-
静岡県	-	-	-	-	-	-	-	-	-	-	-	-	-	-	-	4	-	-
愛知県	-	-	-	-	-	-	-	-	-	-	-	-	3	3	3	-	-	-
三重県	-	-	-	-	-	-	-	-	-	-	-	-	-	-	-	3	-	-
滋賀県	-	-	-	-	-	-	-	-	-	-	-	-	-	-	-	3	-	-
京都府	-	-	-	-	-	-	-	-	-	-	-	-	-	-	-	-	-	-
大阪府	-	-	-	-	-	-	-	-	-	-	-	-	-	-	2	18	-	-
兵庫県	-	-	-	-	-	-	-	-	-	-	-	-	-	-	-	5	-	-
奈良県	-	-	-	-	-	-	-	-	-	-	-	-	-	-	-	-	-	-
和歌山県	-	-	-	-	-	-	-	-	-	-	-	-	-	-	1	1	-	-
鳥取県	-	-	-	-	-	-	-	-	-	-	-	-	-	-	-	-	-	-
島根県	-	-	-	-	-	-	-	-	-	-	-	-	-	-	-	-	-	-
岡山県	-	-	-	-	-	-	-	-	-	-	-	-	-	-	-	2	-	-
広島県	-	-	-	-	-	-	-	-	-	-	-	-	-	-	3	6	-	-
山口県	-	-	-	-	-	-	-	-	-	-	-	-	-	-	-	5	-	-
徳島県	-	-	-	-	-	-	-	-	-	-	-	-	-	-	-	-	-	-
香川県	-	-	-	-	-	-	-	-	-	-	-	-	-	-	-	-	-	-
愛媛県	-	-	-	-	-	-	-	-	-	-	-	-	-	-	-	-	-	-
高知県	-	-	-	-	-	-	-	-	-	-	-	-	-	-	-	-	-	-
福岡県	-	-	-	-	-	-	-	-	-	-	-	-	-	-	-	5	-	-
佐賀県	-	-	-	-	-	-	-	-	-	-	-	-	-	-	-	1	-	-
長崎県	-	-	-	-	-	-	-	-	-	-	-	-	-	-	-	-	-	-
熊本県	-	-	-	-	-	-	-	-	-	-	-	-	-	-	-	2	-	-
大分県	-	-	-	-	-	-	-	-	-	-	-	-	-	-	-	-	-	-
宮崎県	-	-	-	-	-	-	-	-	-	-	-	-	-	-	1	2	-	-
鹿児島県	-	-	-	-	-	-	-	-	-	-	-	-	-	-	-	-	-	-
沖縄県	-	-	-	-	-	-	-	-	-	-	-	-	-	-	-	2	-	-

*2023年5月26日よりサル痘から感染症法上の名称が変更されました。

報告数・累積報告数, 疾病・都道府県別

2024年第7週

	パラチフス		E型肝炎		ウエストナイル熱		A型肝炎		エキノコックス症		エムボックス*		黄熱		オウム病		オムスク出血熱	
	報告数	累積	報告数	累積	報告数	累積	報告数	累積	報告数	累積	報告数	累積	報告数	累積	報告数	累積	報告数	累積
総数	-	1	8	76	-	-	2	11	-	-	-	7	-	-	-	-	-	-
北海道	-	-	-	6	-	-	-	1	-	-	-	-	-	-	-	-	-	-
青森県	-	-	-	-	-	-	-	-	-	-	-	-	-	-	-	-	-	-
岩手県	-	-	-	-	-	-	-	-	-	-	-	-	-	-	-	-	-	-
宮城県	-	-	-	1	-	-	1	1	-	-	-	-	-	-	-	-	-	-
秋田県	-	-	-	-	-	-	-	-	-	-	-	-	-	-	-	-	-	-
山形県	-	-	-	-	-	-	-	-	-	-	-	-	-	-	-	-	-	-
福島県	-	-	-	-	-	-	1	1	-	-	-	-	-	-	-	-	-	-
茨城県	-	-	1	5	-	-	-	1	-	-	-	-	-	-	-	-	-	-
栃木県	-	-	-	1	-	-	-	-	-	-	-	-	-	-	-	-	-	-
群馬県	-	-	1	4	-	-	-	1	-	-	-	-	-	-	-	-	-	-
埼玉県	-	-	1	9	-	-	-	-	-	-	-	-	-	-	-	-	-	-
千葉県	-	-	1	7	-	-	-	-	-	-	-	-	-	-	-	-	-	-
東京都	-	1	2	18	-	-	-	3	-	-	-	7	-	-	-	-	-	-
神奈川県	-	-	1	9	-	-	-	-	-	-	-	-	-	-	-	-	-	-
新潟県	-	-	-	3	-	-	-	-	-	-	-	-	-	-	-	-	-	-
富山県	-	-	-	-	-	-	-	-	-	-	-	-	-	-	-	-	-	-
石川県	-	-	-	-	-	-	-	2	-	-	-	-	-	-	-	-	-	-
福井県	-	-	-	-	-	-	-	-	-	-	-	-	-	-	-	-	-	-
山梨県	-	-	-	-	-	-	-	-	-	-	-	-	-	-	-	-	-	-
長野県	-	-	-	2	-	-	-	-	-	-	-	-	-	-	-	-	-	-
岐阜県	-	-	-	1	-	-	-	-	-	-	-	-	-	-	-	-	-	-
静岡県	-	-	-	-	-	-	-	-	-	-	-	-	-	-	-	-	-	-
愛知県	-	-	-	3	-	-	-	-	-	-	-	-	-	-	-	-	-	-
三重県	-	-	-	1	-	-	-	-	-	-	-	-	-	-	-	-	-	-
滋賀県	-	-	-	1	-	-	-	-	-	-	-	-	-	-	-	-	-	-
京都府	-	-	-	-	-	-	-	-	-	-	-	-	-	-	-	-	-	-
大阪府	-	-	-	1	-	-	-	1	-	-	-	-	-	-	-	-	-	-
兵庫県	-	-	-	-	-	-	-	-	-	-	-	-	-	-	-	-	-	-
奈良県	-	-	-	-	-	-	-	-	-	-	-	-	-	-	-	-	-	-
和歌山県	-	-	-	-	-	-	-	-	-	-	-	-	-	-	-	-	-	-
鳥取県	-	-	-	-	-	-	-	-	-	-	-	-	-	-	-	-	-	-
島根県	-	-	-	-	-	-	-	-	-	-	-	-	-	-	-	-	-	-
岡山県	-	-	-	-	-	-	-	-	-	-	-	-	-	-	-	-	-	-
広島県	-	-	-	1	-	-	-	-	-	-	-	-	-	-	-	-	-	-
山口県	-	-	-	-	-	-	-	-	-	-	-	-	-	-	-	-	-	-
徳島県	-	-	-	-	-	-	-	-	-	-	-	-	-	-	-	-	-	-
香川県	-	-	-	-	-	-	-	-	-	-	-	-	-	-	-	-	-	-
愛媛県	-	-	-	-	-	-	-	-	-	-	-	-	-	-	-	-	-	-
高知県	-	-	-	-	-	-	-	-	-	-	-	-	-	-	-	-	-	-
福岡県	-	-	1	2	-	-	-	-	-	-	-	-	-	-	-	-	-	-
佐賀県	-	-	-	-	-	-	-	-	-	-	-	-	-	-	-	-	-	-
長崎県	-	-	-	-	-	-	-	-	-	-	-	-	-	-	-	-	-	-
熊本県	-	-	-	-	-	-	-	-	-	-	-	-	-	-	-	-	-	-
大分県	-	-	-	-	-	-	-	-	-	-	-	-	-	-	-	-	-	-
宮崎県	-	-	-	1	-	-	-	-	-	-	-	-	-	-	-	-	-	-
鹿児島県	-	-	-	-	-	-	-	-	-	-	-	-	-	-	-	-	-	-
沖縄県	-	-	-	-	-	-	-	-	-	-	-	-	-	-	-	-	-	-

*2016年2月15日より届出対象疾患となりました。

**2013年3月4日より届出対象疾患となりました。

報告数・累積報告数，疾病・都道府県別

2024年 第7週

	回帰熱		キヤサル森林病		Q熱		狂犬病		コクシジオイデス症		ジカウイルス感染症*		重症熱性血小板減少症候群**		腎症候性出血熱		西部ウマ脳炎	
	報告数	累積	報告数	累積	報告数	累積	報告数	累積	報告数	累積	報告数	累積	報告数	累積	報告数	累積	報告数	累積
総数	-	1	-	-	-	-	-	-	-	-	-	-	3	-	-	-	-	-
北海道	-	1	-	-	-	-	-	-	-	-	-	-	-	-	-	-	-	-
青森県	-	-	-	-	-	-	-	-	-	-	-	-	-	-	-	-	-	-
岩手県	-	-	-	-	-	-	-	-	-	-	-	-	-	-	-	-	-	-
宮城県	-	-	-	-	-	-	-	-	-	-	-	-	-	-	-	-	-	-
秋田県	-	-	-	-	-	-	-	-	-	-	-	-	-	-	-	-	-	-
山形県	-	-	-	-	-	-	-	-	-	-	-	-	-	-	-	-	-	-
福島県	-	-	-	-	-	-	-	-	-	-	-	-	-	-	-	-	-	-
茨城県	-	-	-	-	-	-	-	-	-	-	-	-	-	-	-	-	-	-
栃木県	-	-	-	-	-	-	-	-	-	-	-	-	-	-	-	-	-	-
群馬県	-	-	-	-	-	-	-	-	-	-	-	-	-	-	-	-	-	-
埼玉県	-	-	-	-	-	-	-	-	-	-	-	-	-	-	-	-	-	-
千葉県	-	-	-	-	-	-	-	-	-	-	-	-	-	-	-	-	-	-
東京都	-	-	-	-	-	-	-	-	-	-	-	-	-	-	-	-	-	-
神奈川県	-	-	-	-	-	-	-	-	-	-	-	-	-	-	-	-	-	-
新潟県	-	-	-	-	-	-	-	-	-	-	-	-	-	-	-	-	-	-
富山県	-	-	-	-	-	-	-	-	-	-	-	-	-	-	-	-	-	-
石川県	-	-	-	-	-	-	-	-	-	-	-	-	-	-	-	-	-	-
福井県	-	-	-	-	-	-	-	-	-	-	-	-	-	-	-	-	-	-
山梨県	-	-	-	-	-	-	-	-	-	-	-	-	-	-	-	-	-	-
長野県	-	-	-	-	-	-	-	-	-	-	-	-	-	-	-	-	-	-
岐阜県	-	-	-	-	-	-	-	-	-	-	-	-	-	-	-	-	-	-
静岡県	-	-	-	-	-	-	-	-	-	-	-	-	-	-	-	-	-	-
愛知県	-	-	-	-	-	-	-	-	-	-	-	-	-	-	-	-	-	-
三重県	-	-	-	-	-	-	-	-	-	-	-	-	-	-	-	-	-	-
滋賀県	-	-	-	-	-	-	-	-	-	-	-	-	-	-	-	-	-	-
京都府	-	-	-	-	-	-	-	-	-	-	-	-	-	-	-	-	-	-
大阪府	-	-	-	-	-	-	-	-	-	-	-	-	-	-	-	-	-	-
兵庫県	-	-	-	-	-	-	-	-	-	-	-	-	-	-	-	-	-	-
奈良県	-	-	-	-	-	-	-	-	-	-	-	-	-	-	-	-	-	-
和歌山県	-	-	-	-	-	-	-	-	-	-	-	-	-	-	-	-	-	-
鳥取県	-	-	-	-	-	-	-	-	-	-	-	-	-	-	-	-	-	-
島根県	-	-	-	-	-	-	-	-	-	-	-	-	1	-	-	-	-	-
岡山県	-	-	-	-	-	-	-	-	-	-	-	-	-	-	-	-	-	-
広島県	-	-	-	-	-	-	-	-	-	-	-	-	-	-	-	-	-	-
山口県	-	-	-	-	-	-	-	-	-	-	-	-	1	-	-	-	-	-
徳島県	-	-	-	-	-	-	-	-	-	-	-	-	-	-	-	-	-	-
香川県	-	-	-	-	-	-	-	-	-	-	-	-	-	-	-	-	-	-
愛媛県	-	-	-	-	-	-	-	-	-	-	-	-	-	-	-	-	-	-
高知県	-	-	-	-	-	-	-	-	-	-	-	-	-	-	-	-	-	-
福岡県	-	-	-	-	-	-	-	-	-	-	-	-	-	-	-	-	-	-
佐賀県	-	-	-	-	-	-	-	-	-	-	-	-	-	-	-	-	-	-
長崎県	-	-	-	-	-	-	-	-	-	-	-	-	-	-	-	-	-	-
熊本県	-	-	-	-	-	-	-	-	-	-	-	-	-	1	-	-	-	-
大分県	-	-	-	-	-	-	-	-	-	-	-	-	-	-	-	-	-	-
宮崎県	-	-	-	-	-	-	-	-	-	-	-	-	-	-	-	-	-	-
鹿児島県	-	-	-	-	-	-	-	-	-	-	-	-	-	-	-	-	-	-
沖縄県	-	-	-	-	-	-	-	-	-	-	-	-	-	-	-	-	-	-

*鳥インフルエンザ(H5N1及びH7N9)を除く。

報告数・累積報告数, 疾病・都道府県別

2024年第7週

	ダニ媒介脳炎		炭 疽		チクングニア熱		つつが虫病		デング熱		東部ウマ脳炎		鳥インフルエンザ*		ニパウイルス感染症		日本紅斑熱	
	報告数	累積	報告数	累積	報告数	累積	報告数	累積	報告数	累積	報告数	累積	報告数	累積	報告数	累積	報告数	累積
総 数	-	-	-	-	-	-	1	52	2	19	-	-	-	-	-	-	-	2
北海道	-	-	-	-	-	-	-	-	-	-	-	-	-	-	-	-	-	-
青森県	-	-	-	-	-	-	-	-	-	-	-	-	-	-	-	-	-	-
岩手県	-	-	-	-	-	-	-	-	-	-	-	-	-	-	-	-	-	-
宮城県	-	-	-	-	-	-	-	1	-	-	-	-	-	-	-	-	-	-
秋田県	-	-	-	-	-	-	-	-	-	-	-	-	-	-	-	-	-	-
山形県	-	-	-	-	-	-	-	-	-	-	-	-	-	-	-	-	-	-
福島県	-	-	-	-	-	-	-	-	-	-	-	-	-	-	-	-	-	-
茨城県	-	-	-	-	-	-	-	2	-	-	-	-	-	-	-	-	-	-
栃木県	-	-	-	-	-	-	-	-	-	-	-	-	-	-	-	-	-	-
群馬県	-	-	-	-	-	-	-	-	-	-	-	-	-	-	-	-	-	-
埼玉県	-	-	-	-	-	-	-	-	-	1	-	-	-	-	-	-	-	1
千葉県	-	-	-	-	-	-	-	14	-	1	-	-	-	-	-	-	-	-
東京都	-	-	-	-	-	-	-	-	-	5	-	-	-	-	-	-	-	-
神奈川県	-	-	-	-	-	-	1	1	1	4	-	-	-	-	-	-	-	1
新潟県	-	-	-	-	-	-	-	-	-	-	-	-	-	-	-	-	-	-
富山県	-	-	-	-	-	-	-	-	-	-	-	-	-	-	-	-	-	-
石川県	-	-	-	-	-	-	-	-	-	-	-	-	-	-	-	-	-	-
福井県	-	-	-	-	-	-	-	-	-	-	-	-	-	-	-	-	-	-
山梨県	-	-	-	-	-	-	-	-	-	-	-	-	-	-	-	-	-	-
長野県	-	-	-	-	-	-	-	-	-	-	-	-	-	-	-	-	-	-
岐阜県	-	-	-	-	-	-	-	1	-	-	-	-	-	-	-	-	-	-
静岡県	-	-	-	-	-	-	-	1	-	-	-	-	-	-	-	-	-	-
愛知県	-	-	-	-	-	-	-	1	-	3	-	-	-	-	-	-	-	-
三重県	-	-	-	-	-	-	-	-	-	-	-	-	-	-	-	-	-	-
滋賀県	-	-	-	-	-	-	-	-	-	1	-	-	-	-	-	-	-	-
京都府	-	-	-	-	-	-	-	-	-	-	-	-	-	-	-	-	-	-
大阪府	-	-	-	-	-	-	-	-	-	1	-	-	-	-	-	-	-	-
兵庫県	-	-	-	-	-	-	-	1	-	1	-	-	-	-	-	-	-	-
奈良県	-	-	-	-	-	-	-	-	-	-	-	-	-	-	-	-	-	-
和歌山県	-	-	-	-	-	-	-	1	-	-	-	-	-	-	-	-	-	-
鳥取県	-	-	-	-	-	-	-	-	-	-	-	-	-	-	-	-	-	-
島根県	-	-	-	-	-	-	-	-	-	-	-	-	-	-	-	-	-	-
岡山県	-	-	-	-	-	-	-	-	-	-	-	-	-	-	-	-	-	-
広島県	-	-	-	-	-	-	-	-	-	-	-	-	-	-	-	-	-	-
山口県	-	-	-	-	-	-	-	-	-	-	-	-	-	-	-	-	-	-
徳島県	-	-	-	-	-	-	-	-	-	-	-	-	-	-	-	-	-	-
香川県	-	-	-	-	-	-	-	-	-	-	-	-	-	-	-	-	-	-
愛媛県	-	-	-	-	-	-	-	-	-	-	-	-	-	-	-	-	-	-
高知県	-	-	-	-	-	-	-	-	-	-	-	-	-	-	-	-	-	-
福岡県	-	-	-	-	-	-	-	-	-	-	-	-	-	-	-	-	-	-
佐賀県	-	-	-	-	-	-	-	-	-	-	-	-	-	-	-	-	-	-
長崎県	-	-	-	-	-	-	-	-	-	-	-	-	-	-	-	-	-	-
熊本県	-	-	-	-	-	-	-	1	1	1	-	-	-	-	-	-	-	-
大分県	-	-	-	-	-	-	-	-	-	-	-	-	-	-	-	-	-	-
宮崎県	-	-	-	-	-	-	-	11	-	-	-	-	-	-	-	-	-	-
鹿児島県	-	-	-	-	-	-	-	17	-	-	-	-	-	-	-	-	-	-
沖縄県	-	-	-	-	-	-	-	-	-	1	-	-	-	-	-	-	-	-

報告数・累積報告数，疾病・都道府県別

2024年第7週

	日本脳炎		ハンタウイルス 肺症候群		Bウイルス病		鼻 疽		ブルセラ症		ベネズエラ ウマ脳炎		ヘンドラウイルス 感 染 症		発しんチフス		ボツリヌス症	
	報告数	累積	報告数	累積	報告数	累積	報告数	累積	報告数	累積	報告数	累積	報告数	累積	報告数	累積	報告数	累積
総 数	-	1	-	-	-	-	-	-	-	-	-	-	-	-	-	-	-	-
北海道	-	-	-	-	-	-	-	-	-	-	-	-	-	-	-	-	-	-
青森県	-	-	-	-	-	-	-	-	-	-	-	-	-	-	-	-	-	-
岩手県	-	-	-	-	-	-	-	-	-	-	-	-	-	-	-	-	-	-
宮城県	-	-	-	-	-	-	-	-	-	-	-	-	-	-	-	-	-	-
秋田県	-	-	-	-	-	-	-	-	-	-	-	-	-	-	-	-	-	-
山形県	-	-	-	-	-	-	-	-	-	-	-	-	-	-	-	-	-	-
福島県	-	-	-	-	-	-	-	-	-	-	-	-	-	-	-	-	-	-
茨城県	-	-	-	-	-	-	-	-	-	-	-	-	-	-	-	-	-	-
栃木県	-	-	-	-	-	-	-	-	-	-	-	-	-	-	-	-	-	-
群馬県	-	-	-	-	-	-	-	-	-	-	-	-	-	-	-	-	-	-
埼玉県	-	-	-	-	-	-	-	-	-	-	-	-	-	-	-	-	-	-
千葉県	-	1	-	-	-	-	-	-	-	-	-	-	-	-	-	-	-	-
東京都	-	-	-	-	-	-	-	-	-	-	-	-	-	-	-	-	-	-
神奈川県	-	-	-	-	-	-	-	-	-	-	-	-	-	-	-	-	-	-
新潟県	-	-	-	-	-	-	-	-	-	-	-	-	-	-	-	-	-	-
富山県	-	-	-	-	-	-	-	-	-	-	-	-	-	-	-	-	-	-
石川県	-	-	-	-	-	-	-	-	-	-	-	-	-	-	-	-	-	-
福井県	-	-	-	-	-	-	-	-	-	-	-	-	-	-	-	-	-	-
山梨県	-	-	-	-	-	-	-	-	-	-	-	-	-	-	-	-	-	-
長野県	-	-	-	-	-	-	-	-	-	-	-	-	-	-	-	-	-	-
岐阜県	-	-	-	-	-	-	-	-	-	-	-	-	-	-	-	-	-	-
静岡県	-	-	-	-	-	-	-	-	-	-	-	-	-	-	-	-	-	-
愛知県	-	-	-	-	-	-	-	-	-	-	-	-	-	-	-	-	-	-
三重県	-	-	-	-	-	-	-	-	-	-	-	-	-	-	-	-	-	-
滋賀県	-	-	-	-	-	-	-	-	-	-	-	-	-	-	-	-	-	-
京都府	-	-	-	-	-	-	-	-	-	-	-	-	-	-	-	-	-	-
大阪府	-	-	-	-	-	-	-	-	-	-	-	-	-	-	-	-	-	-
兵庫県	-	-	-	-	-	-	-	-	-	-	-	-	-	-	-	-	-	-
奈良県	-	-	-	-	-	-	-	-	-	-	-	-	-	-	-	-	-	-
和歌山県	-	-	-	-	-	-	-	-	-	-	-	-	-	-	-	-	-	-
鳥取県	-	-	-	-	-	-	-	-	-	-	-	-	-	-	-	-	-	-
島根県	-	-	-	-	-	-	-	-	-	-	-	-	-	-	-	-	-	-
岡山県	-	-	-	-	-	-	-	-	-	-	-	-	-	-	-	-	-	-
広島県	-	-	-	-	-	-	-	-	-	-	-	-	-	-	-	-	-	-
山口県	-	-	-	-	-	-	-	-	-	-	-	-	-	-	-	-	-	-
徳島県	-	-	-	-	-	-	-	-	-	-	-	-	-	-	-	-	-	-
香川県	-	-	-	-	-	-	-	-	-	-	-	-	-	-	-	-	-	-
愛媛県	-	-	-	-	-	-	-	-	-	-	-	-	-	-	-	-	-	-
高知県	-	-	-	-	-	-	-	-	-	-	-	-	-	-	-	-	-	-
福岡県	-	-	-	-	-	-	-	-	-	-	-	-	-	-	-	-	-	-
佐賀県	-	-	-	-	-	-	-	-	-	-	-	-	-	-	-	-	-	-
長崎県	-	-	-	-	-	-	-	-	-	-	-	-	-	-	-	-	-	-
熊本県	-	-	-	-	-	-	-	-	-	-	-	-	-	-	-	-	-	-
大分県	-	-	-	-	-	-	-	-	-	-	-	-	-	-	-	-	-	-
宮崎県	-	-	-	-	-	-	-	-	-	-	-	-	-	-	-	-	-	-
鹿児島県	-	-	-	-	-	-	-	-	-	-	-	-	-	-	-	-	-	-
沖縄県	-	-	-	-	-	-	-	-	-	-	-	-	-	-	-	-	-	-

報告数・累積報告数, 疾病・都道府県別

2024年第7週

	マラリア		野 兎 病		ライム病		リッサウイルス 感 染 症		リフトバレー熱		類 鼻 疽		レジオネラ症		レプトスピラ症		ロッキー山 紅 斑 熱	
	報告数	累積	報告数	累積	報告数	累積	報告数	累積	報告数	累積	報告数	累積	報告数	累積	報告数	累積	報告数	累積
総 数	-	4	-	-	-	-	-	-	-	-	-	-	23	227	-	1	-	-
北海道	-	-	-	-	-	-	-	-	-	-	-	-	7	-	-	-	-	-
青森県	-	-	-	-	-	-	-	-	-	-	-	-	1	3	-	-	-	-
岩手県	-	-	-	-	-	-	-	-	-	-	-	-	2	-	-	-	-	-
宮城県	-	-	-	-	-	-	-	-	-	-	-	-	1	7	-	-	-	-
秋田県	-	1	-	-	-	-	-	-	-	-	-	-	2	-	-	-	-	-
山形県	-	-	-	-	-	-	-	-	-	-	-	-	-	-	-	-	-	-
福島県	-	-	-	-	-	-	-	-	-	-	-	-	1	7	-	-	-	-
茨城県	-	-	-	-	-	-	-	-	-	-	-	-	2	5	-	-	-	-
栃木県	-	-	-	-	-	-	-	-	-	-	-	-	1	4	-	-	-	-
群馬県	-	-	-	-	-	-	-	-	-	-	-	-	-	4	-	-	-	-
埼玉県	-	-	-	-	-	-	-	-	-	-	-	-	1	9	-	-	-	-
千葉県	-	1	-	-	-	-	-	-	-	-	-	-	1	12	-	-	-	-
東京都	-	1	-	-	-	-	-	-	-	-	-	-	2	16	-	-	-	-
神奈川県	-	-	-	-	-	-	-	-	-	-	-	-	2	21	-	-	-	-
新潟県	-	-	-	-	-	-	-	-	-	-	-	-	1	8	-	-	-	-
富山県	-	-	-	-	-	-	-	-	-	-	-	-	-	5	-	-	-	-
石川県	-	-	-	-	-	-	-	-	-	-	-	-	-	5	-	-	-	-
福井県	-	-	-	-	-	-	-	-	-	-	-	-	-	2	-	-	-	-
山梨県	-	-	-	-	-	-	-	-	-	-	-	-	-	1	-	-	-	-
長野県	-	-	-	-	-	-	-	-	-	-	-	-	1	5	-	-	-	-
岐阜県	-	-	-	-	-	-	-	-	-	-	-	-	-	1	-	-	-	-
静岡県	-	-	-	-	-	-	-	-	-	-	-	-	-	7	-	-	-	-
愛知県	-	-	-	-	-	-	-	-	-	-	-	-	1	8	-	-	-	-
三重県	-	-	-	-	-	-	-	-	-	-	-	-	-	3	-	-	-	-
滋賀県	-	-	-	-	-	-	-	-	-	-	-	-	-	2	-	-	-	-
京都府	-	-	-	-	-	-	-	-	-	-	-	-	1	7	-	-	-	-
大阪府	-	1	-	-	-	-	-	-	-	-	-	-	-	14	-	-	-	-
兵庫県	-	-	-	-	-	-	-	-	-	-	-	-	-	10	-	-	-	-
奈良県	-	-	-	-	-	-	-	-	-	-	-	-	-	5	-	-	-	-
和歌山県	-	-	-	-	-	-	-	-	-	-	-	-	-	-	-	-	-	-
鳥取県	-	-	-	-	-	-	-	-	-	-	-	-	-	-	-	-	-	-
島根県	-	-	-	-	-	-	-	-	-	-	-	-	-	1	-	-	-	-
岡山県	-	-	-	-	-	-	-	-	-	-	-	-	1	3	-	-	-	-
広島県	-	-	-	-	-	-	-	-	-	-	-	-	-	6	-	-	-	-
山口県	-	-	-	-	-	-	-	-	-	-	-	-	-	3	-	-	-	-
徳島県	-	-	-	-	-	-	-	-	-	-	-	-	-	3	-	-	-	-
香川県	-	-	-	-	-	-	-	-	-	-	-	-	1	2	-	-	-	-
愛媛県	-	-	-	-	-	-	-	-	-	-	-	-	-	-	-	-	-	-
高知県	-	-	-	-	-	-	-	-	-	-	-	-	-	-	-	-	-	-
福岡県	-	-	-	-	-	-	-	-	-	-	-	-	3	10	-	-	-	-
佐賀県	-	-	-	-	-	-	-	-	-	-	-	-	-	-	-	-	-	-
長崎県	-	-	-	-	-	-	-	-	-	-	-	-	-	2	-	-	-	-
熊本県	-	-	-	-	-	-	-	-	-	-	-	-	1	3	-	-	-	-
大分県	-	-	-	-	-	-	-	-	-	-	-	-	1	5	-	-	-	-
宮崎県	-	-	-	-	-	-	-	-	-	-	-	-	-	1	-	-	-	-
鹿児島県	-	-	-	-	-	-	-	-	-	-	-	-	-	3	-	1	-	-
沖縄県	-	-	-	-	-	-	-	-	-	-	-	-	-	3	-	-	-	-

*E型肝炎及びA型肝炎を除く。
 **2014年9月19日より届出対象疾患となりました。2023年5月26日よりカルバペネム耐性腸内細菌科細菌感染症から感染症法上の名称が変更されました。
 ***急性灰白髄炎を除く。2018年5月1日より届出対象疾患となりました。
 ****ウエストナイル脳炎、西部ウマ脳炎、ダニ媒介脳炎、東部ウマ脳炎、日本脳炎、ベネズエラウマ脳炎及びリフトバレー熱を除く。

報告数・累積報告数、疾病・都道府県別

2024年 第7週

	アメルバ赤痢		ウイルス型肝炎*		カルバペネム耐性腸内細菌科細菌感染症**		急性弛緩性麻痺***		急性脳炎****		クリプトスポリジウム症		クロイツフェルト・ヤコブ病		劇症型溶血性レンサ球菌感染症		後天性免疫不全症候群	
	報告数	累積	報告数	累積	報告数	累積	報告数	累積	報告数	累積	報告数	累積	報告数	累積	報告数	累積	報告数	累積
総数	9	61	3	18	27	227	-	3	9	88	-	1	3	22	33	338	13	129
北海道	-	-	-	-	4	16	-	1	-	3	-	-	-	1	-	14	2	4
青森県	-	-	-	-	-	5	-	-	-	-	-	-	-	1	1	2	-	-
岩手県	-	1	-	-	1	3	-	-	-	-	-	-	-	-	-	-	1	1
宮城県	-	-	1	2	-	7	-	-	-	1	-	-	-	-	1	4	-	1
秋田県	-	-	-	-	-	2	-	-	-	2	-	-	-	-	-	-	-	-
山形県	-	-	-	-	-	1	-	-	-	-	-	-	-	-	1	5	-	1
福島県	-	-	-	1	2	4	-	-	-	-	-	-	-	-	1	7	-	-
茨城県	1	2	-	-	-	-	-	-	1	2	-	-	-	1	1	9	-	2
栃木県	-	-	-	-	-	2	-	-	1	2	-	-	-	-	-	3	-	2
群馬県	1	1	-	-	-	-	-	-	-	-	-	-	-	-	-	9	-	3
埼玉県	-	3	-	-	2	12	-	-	-	5	-	-	-	-	-	26	-	2
千葉県	-	5	1	2	1	9	-	-	-	10	-	-	-	2	4	21	-	3
東京都	3	15	-	5	2	24	-	-	-	7	-	1	-	4	3	56	1	39
神奈川県	-	9	-	-	3	20	-	2	-	2	-	-	-	-	6	18	1	7
新潟県	1	2	-	-	-	2	-	-	-	2	-	-	-	-	1	2	-	2
富山県	-	-	-	-	-	2	-	-	-	2	-	-	-	-	-	5	-	1
石川県	-	-	-	-	-	4	-	-	-	4	-	-	-	-	-	3	-	-
福井県	-	-	-	-	-	3	-	-	-	-	-	-	-	-	-	1	-	1
山梨県	-	-	-	-	-	-	-	-	-	1	-	-	-	-	-	2	-	-
長野県	-	-	-	-	-	2	-	-	-	2	-	-	1	1	2	8	-	-
岐阜県	-	1	-	-	1	2	-	-	-	-	-	-	-	-	-	3	-	2
静岡県	-	2	-	-	-	1	-	-	1	6	-	-	-	-	2	6	1	7
愛知県	-	2	-	-	1	18	-	-	2	5	-	-	-	-	1	16	-	5
三重県	-	2	-	-	1	2	-	-	-	1	-	-	-	-	-	6	-	1
滋賀県	1	2	-	-	-	-	-	-	-	-	-	-	-	-	1	1	-	1
京都府	-	-	-	-	-	11	-	-	-	-	-	-	-	-	-	9	-	1
大阪府	-	4	1	6	3	21	-	-	-	5	-	-	-	1	4	16	4	16
兵庫県	1	5	-	-	1	5	-	-	1	6	-	-	-	2	1	10	2	5
奈良県	-	-	-	-	-	1	-	-	-	-	-	-	-	1	-	2	-	2
和歌山県	-	-	-	-	-	-	-	-	-	-	-	-	-	-	-	3	-	3
鳥取県	-	-	-	-	-	-	-	-	-	1	-	-	-	-	-	1	-	-
島根県	-	-	-	-	-	3	-	-	-	-	-	-	-	-	-	2	-	-
岡山県	-	-	-	-	-	6	-	-	-	1	-	-	-	1	10	-	2	
広島県	-	-	-	-	-	4	-	-	-	4	-	-	-	2	-	9	-	-
山口県	-	-	-	-	-	2	-	-	2	3	-	-	1	1	-	1	-	1
徳島県	-	-	-	1	-	1	-	-	-	-	-	-	-	-	-	1	-	1
香川県	-	1	-	-	-	-	-	-	1	2	-	-	-	-	-	2	-	-
愛媛県	-	1	-	-	-	4	-	-	-	-	-	-	-	-	-	3	-	2
高知県	-	-	-	-	-	2	-	-	-	-	-	-	-	-	-	1	-	-
福岡県	-	1	-	-	2	11	-	-	-	4	-	-	-	1	-	10	1	7
佐賀県	-	-	-	-	1	2	-	-	-	1	-	-	-	-	1	5	-	-
長崎県	-	1	-	1	1	4	-	-	-	-	-	-	-	-	1	5	-	1
熊本県	-	-	-	-	-	1	-	-	-	-	-	-	-	-	-	1	-	2
大分県	-	-	-	-	1	4	-	-	-	2	-	-	-	-	-	5	-	-
宮崎県	1	1	-	-	-	-	-	-	-	-	-	-	1	2	-	3	-	-
鹿児島県	-	-	-	-	-	1	-	-	-	2	-	-	-	1	-	4	-	-
沖縄県	-	-	-	-	-	3	-	-	-	-	-	-	-	1	-	8	-	1

*2013年4月1日より届出対象疾患となりました。
 **2014年9月19日より届出対象疾患となりました。

報告数・累積報告数, 疾病・都道府県別

2024年 第7週

	ジアルジア症		侵襲性インフルエンザ菌感染症*		侵襲性髄膜炎菌感染症*		侵襲性肺炎球菌感染症*		水痘** (入院例に限る)		先天性風しん症候群		梅毒		播種性 クリプトコックス症**		破傷風	
	報告数	累積	報告数	累積	報告数	累積	報告数	累積	報告数	累積	報告数	累積	報告数	累積	報告数	累積	報告数	累積
総数	1	3	7	92	-	6	44	417	4	42	-	-	143	1485	-	20	2	9
北海道	-	-	-	6	-	1	4	15	-	1	-	-	8	63	-	-	-	-
青森県	-	-	-	1	-	-	1	3	-	-	-	-	-	4	-	-	-	1
岩手県	-	-	-	-	-	-	-	-	-	-	-	-	2	-	1	-	-	-
宮城県	-	-	-	-	-	-	1	6	-	-	-	-	3	17	-	-	-	-
秋田県	-	-	-	4	-	-	1	4	-	-	-	-	-	5	-	-	-	-
山形県	-	-	-	-	-	-	-	4	-	-	-	-	1	-	-	-	-	-
福島県	-	-	-	-	-	-	-	3	-	1	-	-	1	16	-	-	-	-
茨城県	-	-	-	1	-	-	1	9	-	1	-	-	3	50	-	1	1	1
栃木県	-	-	-	2	-	1	2	8	1	2	-	-	5	21	-	-	-	-
群馬県	-	-	-	-	-	-	-	5	-	-	-	-	1	15	-	-	-	-
埼玉県	-	-	1	3	-	-	5	12	-	-	-	-	5	47	-	-	-	-
千葉県	-	-	-	4	-	-	2	19	1	2	-	-	5	56	-	1	-	-
東京都	1	2	1	4	-	-	3	39	-	4	-	-	36	380	-	5	-	-
神奈川県	-	-	-	7	-	-	3	38	-	2	-	-	8	73	-	3	-	-
新潟県	-	-	-	1	-	-	1	7	-	1	-	-	3	20	-	-	-	-
富山県	-	-	-	2	-	1	-	2	-	-	-	-	-	2	-	-	-	-
石川県	-	-	-	1	-	-	-	3	-	1	-	-	1	3	-	-	-	-
福井県	-	-	-	1	-	-	-	4	-	-	-	-	-	5	-	-	-	-
山梨県	-	-	-	-	-	-	-	-	-	1	-	-	-	3	-	-	-	-
長野県	-	-	-	1	-	-	-	4	-	-	-	-	2	11	-	-	-	1
岐阜県	-	-	-	1	-	-	-	8	-	-	-	-	2	11	-	-	-	-
静岡県	-	-	-	-	-	-	1	14	-	3	-	-	6	32	-	-	1	1
愛知県	-	-	2	10	-	1	6	40	1	8	-	-	8	73	-	-	-	-
三重県	-	-	-	1	-	-	1	6	-	1	-	-	-	8	-	-	-	-
滋賀県	-	-	-	-	-	-	2	4	-	1	-	-	-	6	-	-	-	-
京都府	-	-	-	3	-	-	1	10	-	1	-	-	-	15	-	1	-	-
大阪府	-	-	1	8	-	2	3	41	-	2	-	-	5	161	-	-	-	-
兵庫県	-	-	-	5	-	-	4	22	-	2	-	-	8	32	-	2	-	1
奈良県	-	-	-	1	-	-	-	5	-	-	-	-	1	10	-	-	-	1
和歌山県	-	-	-	1	-	-	-	3	-	-	-	-	1	8	-	-	-	-
鳥取県	-	-	-	-	-	-	-	1	-	-	-	-	-	1	-	-	-	-
島根県	-	-	-	4	-	-	-	3	-	-	-	-	-	4	-	-	-	-
岡山県	-	-	-	3	-	-	-	2	1	2	-	-	6	54	-	1	-	-
広島県	-	1	-	-	-	-	-	4	-	1	-	-	2	25	-	2	-	-
山口県	-	-	-	3	-	-	-	3	-	-	-	-	-	9	-	-	-	-
徳島県	-	-	-	1	-	-	-	4	-	-	-	-	-	3	-	-	-	-
香川県	-	-	-	4	-	-	-	2	-	-	-	-	-	11	-	-	-	-
愛媛県	-	-	-	1	-	-	-	1	-	-	-	-	1	17	-	-	-	-
高知県	-	-	-	-	-	-	-	5	-	-	-	-	-	4	-	-	-	-
福岡県	-	-	-	1	-	-	1	19	-	3	-	-	11	90	-	1	-	-
佐賀県	-	-	-	-	-	-	1	3	-	-	-	-	1	7	-	-	-	1
長崎県	-	-	1	2	-	-	-	3	-	1	-	-	1	14	-	1	-	-
熊本県	-	-	-	-	-	-	-	3	-	-	-	-	1	24	-	-	-	-
大分県	-	-	1	1	-	-	-	3	-	-	-	-	1	8	-	-	-	-
宮崎県	-	-	-	-	-	-	-	2	-	-	-	-	2	25	-	-	-	-
鹿児島県	-	-	-	-	-	-	-	4	-	-	-	-	3	22	-	1	-	-
沖縄県	-	-	-	4	-	-	-	17	-	1	-	-	2	17	-	-	-	2

*2018年1月1日より届出対象疾患となりました。
 **2014年9月19日より届出対象疾患となりました。

報告数・累積報告数，疾病・都道府県別

2024年第7週

	バンコマイシン耐性 黄色ブドウ球菌感染症		バンコマイシン耐性 腸球菌感染症		百日咳*		風しん		麻しん		薬剤耐性アシネト バクテラ感染症**	
	報告数	累積	報告数	累積	報告数	累積	報告数	累積	報告数	累積	報告数	累積
総 数	-	-	3	19	8	66	-	-	1	1	-	-
北海道	-	-	-	1	1	3	-	-	-	-	-	-
青森県	-	-	-	-	-	6	-	-	-	-	-	-
岩手県	-	-	-	-	-	1	-	-	-	-	-	-
宮城県	-	-	-	-	-	-	-	-	-	-	-	-
秋田県	-	-	-	-	-	2	-	-	-	-	-	-
山形県	-	-	-	-	1	1	-	-	-	-	-	-
福島県	-	-	-	-	-	-	-	-	-	-	-	-
茨城県	-	-	-	-	-	-	-	-	-	-	-	-
栃木県	-	-	-	-	-	-	-	-	-	-	-	-
群馬県	-	-	-	-	-	1	-	-	-	-	-	-
埼玉県	-	-	-	-	1	5	-	-	-	-	-	-
千葉県	-	-	1	2	-	1	-	-	-	-	-	-
東京都	-	-	-	1	-	5	-	-	1	1	-	-
神奈川県	-	-	1	2	-	1	-	-	-	-	-	-
新潟県	-	-	-	-	-	4	-	-	-	-	-	-
富山県	-	-	-	-	-	-	-	-	-	-	-	-
石川県	-	-	-	-	-	-	-	-	-	-	-	-
福井県	-	-	-	-	-	-	-	-	-	-	-	-
山梨県	-	-	-	-	-	-	-	-	-	-	-	-
長野県	-	-	-	-	-	-	-	-	-	-	-	-
岐阜県	-	-	-	-	-	-	-	-	-	-	-	-
静岡県	-	-	-	3	-	1	-	-	-	-	-	-
愛知県	-	-	-	1	-	3	-	-	-	-	-	-
三重県	-	-	-	-	-	-	-	-	-	-	-	-
滋賀県	-	-	-	-	-	1	-	-	-	-	-	-
京都府	-	-	-	-	-	-	-	-	-	-	-	-
大阪府	-	-	-	4	-	5	-	-	-	-	-	-
兵庫県	-	-	-	1	2	6	-	-	-	-	-	-
奈良県	-	-	-	1	-	1	-	-	-	-	-	-
和歌山県	-	-	-	1	-	-	-	-	-	-	-	-
鳥取県	-	-	-	-	-	5	-	-	-	-	-	-
島根県	-	-	-	-	-	-	-	-	-	-	-	-
岡山県	-	-	-	-	-	-	-	-	-	-	-	-
広島県	-	-	1	1	-	2	-	-	-	-	-	-
山口県	-	-	-	-	-	-	-	-	-	-	-	-
徳島県	-	-	-	-	-	1	-	-	-	-	-	-
香川県	-	-	-	-	-	-	-	-	-	-	-	-
愛媛県	-	-	-	-	1	2	-	-	-	-	-	-
高知県	-	-	-	-	-	-	-	-	-	-	-	-
福岡県	-	-	-	-	2	4	-	-	-	-	-	-
佐賀県	-	-	-	-	-	-	-	-	-	-	-	-
長崎県	-	-	-	-	-	-	-	-	-	-	-	-
熊本県	-	-	-	-	-	3	-	-	-	-	-	-
大分県	-	-	-	1	-	-	-	-	-	-	-	-
宮崎県	-	-	-	-	-	-	-	-	-	-	-	-
鹿児島県	-	-	-	-	-	-	-	-	-	-	-	-
沖縄県	-	-	-	-	-	2	-	-	-	-	-	-

注) 百日咳は2018年1月1日より全数把握対象疾患に変更となりました。

*鳥インフルエンザ及び新型インフルエンザ等感染症を除く。

**2023年5月8日より定点把握対象疾患に変更となりました。

***2018年第9週より定点当たり報告数の表示が開始されました。

報告数・定点当たり報告数, 疾病・都道府県別

2024年 第7週

	インフルエンザ*		新型コロナウイルス感染症**		RSウイルス感染症***		咽頭結膜熱		A群溶血性レンサ球菌咽頭炎		感染性胃腸炎		水痘		手足口病		伝染性紅斑	
	報告数	定点当り	報告数	定点当り	報告数	定点当り	報告数	定点当り	報告数	定点当り	報告数	定点当り	報告数	定点当り	報告数	定点当り	報告数	定点当り
総数	101832	20.64	49821	10.10	464	0.15	2851	0.91	11534	3.68	17950	5.73	364	0.12	532	0.17	54	0.02
北海道	4751	21.12	2319	10.31	89	0.64	325	2.34	1048	7.54	457	3.29	23	0.17	4	0.03	-	-
青森県	643	10.90	643	10.90	-	-	42	1.14	110	2.97	103	2.78	1	0.03	1	0.03	-	-
岩手県	828	13.80	744	12.40	2	0.05	64	1.68	71	1.87	298	7.84	10	0.26	7	0.18	-	-
宮城県	1954	21.47	1320	14.51	9	0.16	64	1.16	197	3.58	261	4.75	12	0.22	1	0.02	-	-
秋田県	278	5.45	478	9.37	2	0.06	11	0.33	51	1.55	96	2.91	-	-	7	0.21	-	-
山形県	747	17.37	549	12.77	2	0.07	73	2.61	213	7.61	141	5.04	7	0.25	16	0.57	1	0.04
福島県	799	9.74	1100	13.41	21	0.43	80	1.63	182	3.71	281	5.73	8	0.16	3	0.06	-	-
茨城県	1771	14.76	1855	15.46	4	0.05	38	0.51	404	5.39	464	6.19	5	0.07	-	-	-	-
栃木県	988	13.00	1058	13.92	13	0.27	25	0.52	137	2.85	151	3.15	3	0.06	4	0.08	-	-
群馬県	1534	18.05	1000	11.76	7	0.13	44	0.83	203	3.83	324	6.11	5	0.09	15	0.28	1	0.02
埼玉県	7541	29.00	2789	10.73	26	0.16	121	0.74	679	4.17	1181	7.25	24	0.15	6	0.04	3	0.02
千葉県	4819	23.86	2519	12.47	19	0.15	61	0.49	554	4.43	731	5.85	14	0.11	1	0.01	1	0.01
東京都	8909	21.47	2865	6.90	27	0.10	93	0.36	870	3.33	1611	6.17	32	0.12	13	0.05	21	0.08
神奈川県	8598	23.62	2697	7.41	10	0.04	87	0.38	588	2.56	1030	4.48	35	0.15	19	0.08	7	0.03
新潟県	839	9.76	1087	12.64	3	0.05	154	2.80	289	5.25	225	4.09	1	0.02	1	0.02	2	0.04
富山県	768	16.00	460	9.58	3	0.10	69	2.38	148	5.10	237	8.17	1	0.03	4	0.14	-	-
石川県	1221	25.44	743	15.48	1	0.03	49	1.69	98	3.38	314	10.83	11	0.38	8	0.28	-	-
福井県	909	23.31	389	9.97	6	0.24	47	1.88	125	5.00	146	5.84	3	0.12	14	0.56	-	-
山梨県	398	9.71	526	12.83	-	-	28	1.17	45	1.88	103	4.29	6	0.25	-	-	-	-
長野県	959	10.90	1244	14.14	6	0.11	28	0.52	183	3.39	259	4.80	1	0.02	2	0.04	-	-
岐阜県	1045	12.01	1319	15.16	9	0.17	19	0.36	115	2.17	241	4.55	1	0.02	6	0.11	-	-
静岡県	1802	12.96	1770	12.73	4	0.04	76	0.85	260	2.92	453	5.09	7	0.08	4	0.04	1	0.01
愛知県	4735	24.28	2736	14.03	10	0.05	84	0.46	389	2.14	889	4.88	7	0.04	5	0.03	1	0.01
三重県	1487	20.65	753	10.46	2	0.04	55	1.22	184	4.09	334	7.42	1	0.02	6	0.13	1	0.02
滋賀県	1066	17.77	503	8.38	1	0.03	27	0.75	58	1.61	149	4.14	7	0.19	7	0.19	-	-
京都府	2842	22.74	877	7.02	7	0.09	49	0.64	179	2.36	374	4.92	6	0.08	13	0.17	1	0.01
大阪府	6574	21.41	1958	6.38	75	0.38	84	0.42	569	2.87	1163	5.87	18	0.09	107	0.54	3	0.02
兵庫県	3981	20.11	1196	6.04	19	0.15	91	0.71	332	2.59	843	6.59	10	0.08	30	0.23	2	0.02
奈良県	1231	22.80	575	10.65	2	0.06	22	0.67	73	2.21	202	6.12	5	0.15	9	0.27	-	-
和歌山県	881	17.98	404	8.24	12	0.40	28	0.93	50	1.67	199	6.63	1	0.03	9	0.30	-	-
鳥取県	275	9.48	310	10.69	3	0.16	24	1.26	163	8.58	151	7.95	2	0.11	3	0.16	-	-
島根県	246	6.47	310	8.16	3	0.13	8	0.35	44	1.91	142	6.17	1	0.04	4	0.17	-	-
岡山県	1462	17.40	862	10.26	2	0.04	49	0.91	121	2.24	431	7.98	2	0.04	13	0.24	1	0.02
広島県	2113	18.87	1056	9.43	10	0.14	80	1.16	184	2.67	569	8.25	8	0.12	20	0.29	-	-
山口県	1283	19.15	618	9.22	4	0.09	33	0.77	232	5.40	193	4.49	4	0.09	-	-	-	-
徳島県	510	13.78	402	10.86	2	0.09	9	0.39	51	2.22	113	4.91	2	0.09	8	0.35	1	0.04
香川県	537	11.43	508	10.81	2	0.07	20	0.71	83	2.96	239	8.54	2	0.07	18	0.64	2	0.07
愛媛県	858	14.07	782	12.82	3	0.08	28	0.76	225	6.08	357	9.65	6	0.16	9	0.24	1	0.03
高知県	670	15.23	440	10.00	1	0.04	11	0.42	168	6.46	88	3.38	4	0.15	3	0.12	1	0.04
福岡県	7340	37.07	1814	9.16	19	0.16	71	0.59	859	7.16	614	5.12	23	0.19	37	0.31	-	-
佐賀県	1040	26.67	416	10.67	3	0.13	28	1.22	73	3.17	85	3.70	1	0.04	2	0.09	-	-
長崎県	1592	22.74	691	9.87	-	-	44	1.00	160	3.64	116	2.64	14	0.32	10	0.23	1	0.02
熊本県	2393	29.91	761	9.51	5	0.10	52	1.04	118	2.36	345	6.90	5	0.10	18	0.36	-	-
大分県	1767	30.47	655	11.29	2	0.06	56	1.56	101	2.81	364	10.11	-	-	17	0.47	-	-
宮崎県	1535	26.47	559	9.64	1	0.03	73	2.03	158	4.39	314	8.72	4	0.11	20	0.56	2	0.06
鹿児島県	1783	20.03	790	8.88	10	0.20	203	3.98	237	4.65	494	9.69	15	0.29	27	0.53	-	-
沖縄県	1530	28.33	371	6.87	3	0.10	24	0.77	153	4.94	75	2.42	6	0.19	1	0.03	-	-

*髄膜炎菌、肺炎球菌、インフルエンザ菌を原因として同定された場合を除く。
 **オウム病を除く。

報告数・定点当り報告数、疾病・都道府県別

2024年第7週

	突発性発しん		ヘルパンギーナ		流行性耳下腺炎		急性出血性結膜炎		流行性角結膜炎		細菌性髄膜炎*		無菌性髄膜炎		マイコプラズマ肺炎		クラミジア肺炎**	
	報告数	定点当り	報告数	定点当り	報告数	定点当り	報告数	定点当り	報告数	定点当り	報告数	定点当り	報告数	定点当り	報告数	定点当り	報告数	定点当り
総数	591	0.19	53	0.02	90	0.03	5	0.01	326	0.47	2	0.00	4	0.01	37	0.08	2	0.00
北海道	13	0.09	-	-	4	0.03	-	-	7	0.24	-	-	-	-	1	0.04	-	-
青森県	15	0.41	-	-	1	0.03	-	-	2	0.20	-	-	-	-	3	0.50	-	-
岩手県	13	0.34	-	-	3	0.08	-	-	3	0.21	-	-	-	-	4	0.21	-	-
宮城県	17	0.31	-	-	3	0.05	-	-	3	0.25	-	-	-	-	-	-	-	-
秋田県	2	0.06	2	0.06	-	-	-	-	2	0.29	-	-	-	-	-	-	-	-
山形県	9	0.32	4	0.14	1	0.04	-	-	-	-	-	-	-	-	-	-	-	-
福島県	8	0.16	-	-	1	0.02	1	0.08	10	0.77	-	-	-	-	-	-	-	-
茨城県	3	0.04	-	-	5	0.07	-	-	14	0.82	-	-	-	-	-	-	-	-
栃木県	8	0.17	-	-	2	0.04	-	-	3	0.25	-	-	-	-	-	-	-	-
群馬県	13	0.25	-	-	1	0.02	-	-	4	0.29	-	-	-	-	-	-	-	-
埼玉県	23	0.14	-	-	6	0.04	2	0.05	16	0.38	-	-	-	-	1	0.08	-	-
千葉県	16	0.13	-	-	3	0.02	-	-	17	0.50	1	0.11	-	-	1	0.11	-	-
東京都	57	0.22	4	0.02	10	0.04	-	-	19	0.49	-	-	-	-	2	0.08	1	0.04
神奈川県	28	0.12	1	0.00	8	0.03	-	-	36	0.75	-	-	-	-	1	0.08	-	-
新潟県	11	0.20	-	-	2	0.04	-	-	2	0.20	-	-	1	0.08	2	0.15	-	-
富山県	3	0.10	2	0.07	2	0.07	-	-	2	0.29	-	-	1	0.20	-	-	-	-
石川県	6	0.21	-	-	-	-	-	-	20	2.86	-	-	-	-	-	-	-	-
福井県	4	0.16	-	-	-	-	-	-	1	0.33	-	-	-	-	2	0.33	-	-
山梨県	5	0.21	-	-	3	0.13	-	-	4	0.44	-	-	-	-	-	-	-	-
長野県	8	0.15	-	-	2	0.04	-	-	35	3.50	-	-	-	-	-	-	-	-
岐阜県	13	0.25	3	0.06	-	-	-	-	1	0.09	-	-	-	-	1	0.20	-	-
静岡県	17	0.19	1	0.01	4	0.04	-	-	2	0.09	-	-	-	-	4	0.40	-	-
愛知県	29	0.16	-	-	1	0.01	-	-	4	0.11	1	0.07	-	-	1	0.07	-	-
三重県	8	0.18	1	0.02	-	-	-	-	-	-	-	-	-	-	1	0.11	-	-
滋賀県	5	0.14	1	0.03	-	-	-	-	-	-	-	-	-	-	-	-	-	-
京都府	9	0.12	-	-	4	0.05	-	-	2	0.11	-	-	-	-	-	-	-	-
大阪府	39	0.20	14	0.07	6	0.03	-	-	12	0.23	-	-	1	0.06	2	0.11	-	-
兵庫県	15	0.12	3	0.02	5	0.04	-	-	15	0.43	-	-	-	-	-	-	-	-
奈良県	9	0.27	-	-	-	-	-	-	5	0.50	-	-	-	-	-	-	-	-
和歌山県	2	0.07	-	-	-	-	-	-	-	-	-	-	-	-	-	-	-	-
鳥取県	8	0.42	-	-	1	0.05	-	-	-	-	-	-	-	-	-	-	-	-
島根県	5	0.22	-	-	-	-	-	-	-	-	-	-	-	-	-	-	-	-
岡山県	13	0.24	2	0.04	1	0.02	-	-	6	0.50	-	-	-	-	-	-	-	-
広島県	4	0.06	-	-	-	-	-	-	22	1.16	-	-	-	-	-	-	-	-
山口県	15	0.35	-	-	-	-	-	-	5	0.56	-	-	-	-	2	0.22	-	-
徳島県	6	0.26	-	-	-	-	-	-	-	-	-	-	-	-	-	-	-	-
香川県	3	0.11	1	0.04	-	-	-	-	-	-	-	-	-	-	1	0.20	-	-
愛媛県	13	0.35	3	0.08	1	0.03	-	-	10	1.25	-	-	-	-	-	-	-	-
高知県	3	0.12	2	0.08	1	0.04	-	-	-	-	-	-	-	-	1	0.13	-	-
福岡県	34	0.28	-	-	4	0.03	1	0.04	8	0.31	-	-	-	-	-	-	-	-
佐賀県	6	0.26	-	-	-	-	-	-	1	0.25	-	-	-	-	1	0.17	-	-
長崎県	10	0.23	-	-	-	-	1	0.13	6	0.75	-	-	-	-	-	-	-	-
熊本県	19	0.38	4	0.08	-	-	-	-	1	0.13	-	-	1	0.07	-	-	1	0.07
大分県	12	0.33	2	0.06	2	0.06	-	-	3	0.60	-	-	-	-	-	-	-	-
宮崎県	13	0.36	1	0.03	-	-	-	-	9	1.50	-	-	-	-	-	-	-	-
鹿児島県	15	0.29	2	0.04	2	0.04	-	-	6	0.86	-	-	-	-	-	-	-	-
沖縄県	4	0.13	-	-	1	0.03	-	-	8	1.00	-	-	-	-	6	0.86	-	-

*病原体がロタウイルスであるものに限る。2013年11月14日より届出対象疾患となりました。

報告数・定点当り報告数, 疾病・都道府県別
2024年第7週

	感染性胃腸炎 (ロタウイルス)*	
	報告数	定点当り
総 数	7	0.01
北海道	2	0.09
青森県	-	-
岩手県	-	-
宮城県	-	-
秋田県	-	-
山形県	-	-
福島県	-	-
茨城県	-	-
栃木県	-	-
群馬県	-	-
埼玉県	-	-
千葉県	-	-
東京都	-	-
神奈川県	-	-
新潟県	2	0.15
富山県	-	-
石川県	-	-
福井県	-	-
山梨県	-	-
長野県	-	-
岐阜県	-	-
静岡県	-	-
愛知県	-	-
三重県	-	-
滋賀県	-	-
京都府	-	-
大阪府	-	-
兵庫県	-	-
奈良県	-	-
和歌山県	1	0.09
鳥取県	1	0.20
島根県	-	-
岡山県	-	-
広島県	1	0.05
山口県	-	-
徳島県	-	-
香川県	-	-
愛媛県	-	-
高知県	-	-
福岡県	-	-
佐賀県	-	-
長崎県	-	-
熊本県	-	-
大分県	-	-
宮崎県	-	-
鹿児島県	-	-
沖縄県	-	-

*2023年9月25日より届出対象となりました。

報告数・疾病・都道府県別

2024年第7週

	インフルエンザ (入院患者)	新型コロナウイルス 感染症(入院患者)*
	報告数	報告数
総 数	466	3150
北海道	17	143
青森県	2	44
岩手県	11	97
宮城県	8	70
秋田県	4	18
山形県	8	83
福島県	4	36
茨城県	8	100
栃木県	7	62
群馬県	10	85
埼玉県	11	74
千葉県	12	65
東京都	48	160
神奈川県	20	84
新潟県	5	45
富山県	8	37
石川県	5	42
福井県	3	50
山梨県	1	71
長野県	6	82
岐阜県	3	48
静岡県	4	113
愛知県	32	154
三重県	5	63
滋賀県	6	62
京都府	4	34
大阪府	40	139
兵庫県	24	105
奈良県	6	48
和歌山県	7	76
鳥取県	4	43
島根県	7	42
岡山県	7	50
広島県	20	141
山口県	7	40
徳島県	6	25
香川県	2	26
愛媛県	3	30
高知県	4	36
福岡県	27	103
佐賀県	6	38
長崎県	8	65
熊本県	11	97
大分県	4	61
宮崎県	5	21
鹿児島県	4	22
沖縄県	12	20

獣医師が届出を行う感染症と対象動物

注)2017年第16週より報告数は頭数を示しています〔鳥インフルエンザ(H5N1又はH7N9)の鳥類を除く〕。

報告数・累積報告数, 疾病・都道府県別

2024年 第7週

	エボラ出血熱		マールブルグ病		ペスト		重症急性呼吸器症候群(SARS)						細菌性赤痢		ウエストナイル熱		エキノコックス症	
	サル		サル		プレーリードッグ	イタチアナグマ		タヌキ		ハクビシン		サル		鳥類		犬		
	報告数	累積	報告数	累積	報告数	累積	報告数	累積	報告数	累積	報告数	累積	報告数	累積	報告数	累積	報告数	累積
総 数	-	-	-	-	-	-	-	-	-	-	-	-	-	-	-	-	-	-
北海道	-	-	-	-	-	-	-	-	-	-	-	-	-	-	-	-	-	-
青森県	-	-	-	-	-	-	-	-	-	-	-	-	-	-	-	-	-	-
岩手県	-	-	-	-	-	-	-	-	-	-	-	-	-	-	-	-	-	-
宮城県	-	-	-	-	-	-	-	-	-	-	-	-	-	-	-	-	-	-
秋田県	-	-	-	-	-	-	-	-	-	-	-	-	-	-	-	-	-	-
山形県	-	-	-	-	-	-	-	-	-	-	-	-	-	-	-	-	-	-
福島県	-	-	-	-	-	-	-	-	-	-	-	-	-	-	-	-	-	-
茨城県	-	-	-	-	-	-	-	-	-	-	-	-	-	-	-	-	-	-
栃木県	-	-	-	-	-	-	-	-	-	-	-	-	-	-	-	-	-	-
群馬県	-	-	-	-	-	-	-	-	-	-	-	-	-	-	-	-	-	-
埼玉県	-	-	-	-	-	-	-	-	-	-	-	-	-	-	-	-	-	-
千葉県	-	-	-	-	-	-	-	-	-	-	-	-	-	-	-	-	-	-
東京都	-	-	-	-	-	-	-	-	-	-	-	-	-	-	-	-	-	-
神奈川県	-	-	-	-	-	-	-	-	-	-	-	-	-	-	-	-	-	-
新潟県	-	-	-	-	-	-	-	-	-	-	-	-	-	-	-	-	-	-
富山県	-	-	-	-	-	-	-	-	-	-	-	-	-	-	-	-	-	-
石川県	-	-	-	-	-	-	-	-	-	-	-	-	-	-	-	-	-	-
福井県	-	-	-	-	-	-	-	-	-	-	-	-	-	-	-	-	-	-
山梨県	-	-	-	-	-	-	-	-	-	-	-	-	-	-	-	-	-	-
長野県	-	-	-	-	-	-	-	-	-	-	-	-	-	-	-	-	-	-
岐阜県	-	-	-	-	-	-	-	-	-	-	-	-	-	-	-	-	-	-
静岡県	-	-	-	-	-	-	-	-	-	-	-	-	-	-	-	-	-	-
愛知県	-	-	-	-	-	-	-	-	-	-	-	-	-	-	-	-	-	-
三重県	-	-	-	-	-	-	-	-	-	-	-	-	-	-	-	-	-	-
滋賀県	-	-	-	-	-	-	-	-	-	-	-	-	-	-	-	-	-	-
京都府	-	-	-	-	-	-	-	-	-	-	-	-	-	-	-	-	-	-
大阪府	-	-	-	-	-	-	-	-	-	-	-	-	-	-	-	-	-	-
兵庫県	-	-	-	-	-	-	-	-	-	-	-	-	-	-	-	-	-	-
奈良県	-	-	-	-	-	-	-	-	-	-	-	-	-	-	-	-	-	-
和歌山県	-	-	-	-	-	-	-	-	-	-	-	-	-	-	-	-	-	-
鳥取県	-	-	-	-	-	-	-	-	-	-	-	-	-	-	-	-	-	-
島根県	-	-	-	-	-	-	-	-	-	-	-	-	-	-	-	-	-	-
岡山県	-	-	-	-	-	-	-	-	-	-	-	-	-	-	-	-	-	-
広島県	-	-	-	-	-	-	-	-	-	-	-	-	-	-	-	-	-	-
山口県	-	-	-	-	-	-	-	-	-	-	-	-	-	-	-	-	-	-
徳島県	-	-	-	-	-	-	-	-	-	-	-	-	-	-	-	-	-	-
香川県	-	-	-	-	-	-	-	-	-	-	-	-	-	-	-	-	-	-
愛媛県	-	-	-	-	-	-	-	-	-	-	-	-	-	-	-	-	-	-
高知県	-	-	-	-	-	-	-	-	-	-	-	-	-	-	-	-	-	-
福岡県	-	-	-	-	-	-	-	-	-	-	-	-	-	-	-	-	-	-
佐賀県	-	-	-	-	-	-	-	-	-	-	-	-	-	-	-	-	-	-
長崎県	-	-	-	-	-	-	-	-	-	-	-	-	-	-	-	-	-	-
熊本県	-	-	-	-	-	-	-	-	-	-	-	-	-	-	-	-	-	-
大分県	-	-	-	-	-	-	-	-	-	-	-	-	-	-	-	-	-	-
宮崎県	-	-	-	-	-	-	-	-	-	-	-	-	-	-	-	-	-	-
鹿児島県	-	-	-	-	-	-	-	-	-	-	-	-	-	-	-	-	-	-
沖縄県	-	-	-	-	-	-	-	-	-	-	-	-	-	-	-	-	-	-

報告数・累積報告数, 疾病・都道府県別 2024年第7週

	結核		鳥インフルエンザ(H5N1又はH7N9)		中東呼吸器症候群(MERS)	
	サル		鳥類		ヒトコブラクダ	
	報告数	累積	報告数	累積	報告数	累積
総数	-	1	-	8	-	-
北海道	-	-	-	6	-	-
青森県	-	-	-	-	-	-
岩手県	-	-	-	-	-	-
宮城県	-	-	-	-	-	-
秋田県	-	-	-	-	-	-
山形県	-	-	-	-	-	-
福島県	-	-	-	-	-	-
茨城県	-	-	-	-	-	-
栃木県	-	-	-	-	-	-
群馬県	-	-	-	2	-	-
埼玉県	-	-	-	-	-	-
千葉県	-	-	-	-	-	-
東京都	-	-	-	-	-	-
神奈川県	-	-	-	-	-	-
新潟県	-	-	-	-	-	-
富山県	-	-	-	-	-	-
石川県	-	-	-	-	-	-
福井県	-	-	-	-	-	-
山梨県	-	-	-	-	-	-
長野県	-	-	-	-	-	-
岐阜県	-	-	-	-	-	-
静岡県	-	-	-	-	-	-
愛知県	-	-	-	-	-	-
三重県	-	-	-	-	-	-
滋賀県	-	-	-	-	-	-
京都府	-	-	-	-	-	-
大阪府	-	-	-	-	-	-
兵庫県	-	-	-	-	-	-
奈良県	-	-	-	-	-	-
和歌山県	-	-	-	-	-	-
鳥取県	-	-	-	-	-	-
島根県	-	-	-	-	-	-
岡山県	-	-	-	-	-	-
広島県	-	-	-	-	-	-
山口県	-	-	-	-	-	-
徳島県	-	-	-	-	-	-
香川県	-	-	-	-	-	-
愛媛県	-	-	-	-	-	-
高知県	-	-	-	-	-	-
福岡県	-	-	-	-	-	-
佐賀県	-	-	-	-	-	-
長崎県	-	-	-	-	-	-
熊本県	-	-	-	-	-	-
大分県	-	-	-	-	-	-
宮崎県	-	-	-	-	-	-
鹿児島県	-	1	-	-	-	-
沖縄県	-	-	-	-	-	-

感染症週報 第26巻 第7号 2024年3月1日発行
 発行：国立感染症研究所
 厚生労働省健康・生活衛生局感染症対策部
 感染症対策課
 事務局：国立感染症研究所感染症疫学センター
 〒162-8640東京都新宿区戸山1-23-1
 TEL：03-5285-1111
 FAX：03-5285-1129
 URL：<https://www.niid.go.jp/niid/ja/from-idsc.html>
 <国立感染症研究所 感染症疫学センター>
<https://www.mhlw.go.jp/>
 <厚生労働省>
<https://www.forth.go.jp/>
 <旅行者のための海外感染症情報(厚生労働省検疫所)>

本週報は、感染症法に基づくものであり、全国の医療従事者、定点医療機関、保健所、保健所設置市、特別区、都道府県、地方衛生研究所、検疫所の皆様のご協力を得て、国立感染症研究所感染症疫学センターにおいて編集したものです。

また、本週報は速報性を重視しておりますので、今後調査などの結果に応じて、若干の変更が生じることがありますが、その場合には週報上にて訂正させていただきます。

「感染症の話」及び「読者のコーナー」の回答欄の内容に関する責は、それぞれの執筆者及び回答者に属しますが、内容に関するご質問、ご意見については事務局でお受けいたします。

なお、週報の内容について、学術的研究、あるいは公衆衛生活動にかかわる業務以外の目的においては、無断転載を禁じます。