

マークをクリックするとそのページを見ることができます



発生動向総覧
P.2-8

<第9週>インフルエンザの定点当たり報告数は3週連続で減少した。過去5年間の同時期の平均と比較してかなり多い / その他最新動向



注目すべき感染症

<今週は該当記事はありません>



感染症関連情報
P.9

病原体情報 / 海外感染症情報 / その他



速報

<今週は該当記事はありません>



読者のコーナー

<今週は該当記事はありません>



グラフ総覧(第9週)

P.10-16



第9週のデータ

P.17-32



発生動向総覧

<第9週コメント> 3月6日集計分

注意：これは当該週に診断された報告症例の集計です。しかし、迅速に情報還元するために期日を決めて集計を行いますので、当該週に診断された症例の報告が集計の期日以降に届くこともあります。それらについては一部を除いて発生動向総覧では扱いませんが、翌週あるいはそれ以降に、巻末の表の累積数に加えられることになります。

※感染経路、感染原因、感染地域については、確定あるいは推定として記載されていたものを示します。

◆全数報告の感染症

1類感染症

報告なし

2類感染症

結核258例

3類感染症

細菌性赤痢1例 菌種：*S. flexneri*(B群)__感染地域：国内・国外不明

腸管出血性大腸菌感染症26例(有症者19例、うちHUS なし)

感染地域：国内20例、韓国2例、国内・国外不明4例

国内の感染地域：愛知県4例、宮城県2例、滋賀県2例、福岡県2例、福島県1例、埼玉県1例、東京都1例、大阪府1例、徳島県1例、大分県1例、沖縄県1例、国内(都道府県不明)3例

年齢群：3歳(1例)、5歳(1例)、10代(4例)、20代(7例)、30代(2例)、40代(5例)、50代(1例)、60代(2例)、70代(2例)、80代(1例)

血清群・毒素型：O157 VT1・VT2(10例)、O157 VT2(5例)、O26 VT1(2例)、O26 VT1・VT2(1例)、O26 VT2(1例)、O91 VT1(1例)、その他・不明(6例)

累積報告数：197例(有症者124例、うちHUS 1例、死亡なし)

腸チフス2例

感染地域：神奈川県1例、バングラデシュ1例

4類感染症

E型肝炎12例

感染地域(感染源)：北海道3例(豚焼肉1例、レバー1例、不明1例)、山形県1例(不明)、埼玉県1例(不明)、神奈川県1例(不明)、三重県1例(半生レバー/サイコロステーキ)、国内(都道府県不明)2例(不明2例)、国内・国外不明3例(不明3例)

A型肝炎2例

感染地域：佐賀県1例、国内・国外不明1例

エムポックス1例

感染地域：国内

重症熱性血小板減少症候群1例

感染地域：高知県

年齢群：80代

デング熱1例 感染地域：米国/コロンビア/ペルー
 累積報告数：23例(感染地域：国外23例)

日本紅斑熱1例 感染地域：佐賀県

レジオネラ症25例(肺炎型25例)
 感染地域：栃木県4例、宮城県2例、山形県2例、福島県2例、東京都2例、神奈川県2例、奈良県2例、愛媛県2例、埼玉県1例、石川県1例、京都府1例、大阪府1例、鹿児島県1例、国内・国外不明2例
 年齢群：60代(9例)、70代(6例)、80代(5例)、90代以上(5例)
 累積報告数：284例

5類感染症

アメーバ赤痢7例(腸管アメーバ症7例)
 感染地域：千葉県1例、兵庫県1例、国内(都道府県不明)1例、エジプト1例、タイ1例、国内・国外不明2例
 感染経路：性的接触1例(異性間)、経口感染2例、その他・不明4例

ウイルス性肝炎2例 EBウイルス1例__感染経路：その他・不明
 サイトメガロウイルス1例__感染経路：性的接触(異性間)

カルバペネム耐性腸内細菌目細菌感染症27例
 菌検出検体：尿11例、喀痰6例、血液3例、膿3例、血液/尿2例、腹水1例、胆汁1例
 菌種：K. aerogenes 9例、E. cloacae 8例、K. pneumoniae 4例、E. coli 3例、その他・不明3例
 感染経路：以前からの保菌8例、医療器具関連4例、手術部位1例、以前からの保菌/その他・不明1例、院内感染/その他・不明1例、その他・不明12例

急性脳炎10例 インフルエンザウイルスB型4例__年齢群：1歳(1例)、7歳(2例)、10代(1例)
 SARS-CoV-2 1例__年齢群：1歳
 サルモネラ1例__年齢群：10代
 ヒトヘルペスウイルス6 1例__年齢群：4歳
 病原体不明3例__年齢群：6歳(1例)、10代(1例)、30代(1例)

クロイツフェルト・ヤコブ病4例
 孤発性プリオン病古典型4例

劇症型溶血性レンサ球菌感染症33例
 年齢群：20代(1例)、30代(3例.うち1例死亡)、40代(4例)、50代(3例)、60代(3例.うち1例死亡)、70代(8例.うち3例死亡)、80代(7例.うち2例死亡)、90代以上(4例.うち2例死亡)

後天性免疫不全症候群11例(AIDS 5例、無症候5例、その他1例)
 感染地域：国内7例、インドネシア1例、国内・国外不明3例
 感染経路：性的接触10例(同性間7例、異性/同性間3例)、不明1例

ジアルジア症1例 感染地域：メキシコ

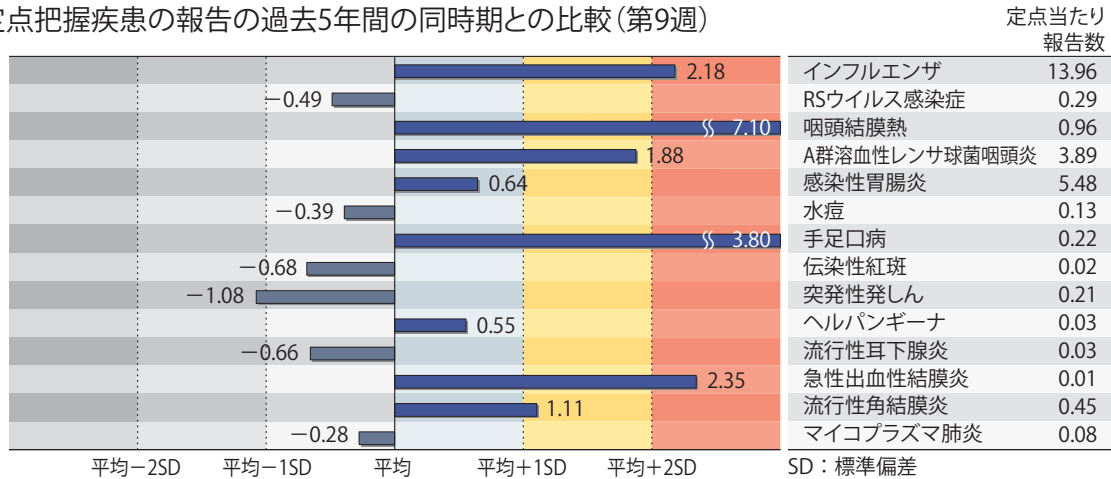
- 侵襲性インフルエンザ菌感染症11例(菌検出検体：血液11例)
 年齢群：20代(1例)、40代(1例)、50代(1例)、60代(3例)、70代(3例)、80代(2例)
- 侵襲性髄膜炎菌感染症1例(菌検出検体：血液)
 感染地域：岡山県
 年齢群：70代
- 侵襲性肺炎球菌感染症26例(菌検出検体：血液22例、血液/髄液3例、髄液1例)
 年齢群：5歳(1例)、10代(1例)、20代(2例)、30代(2例)、40代(2例)、50代(2例)、60代(2例)、70代(8例)、80代(4例)、90代以上(2例)
- 水痘(入院例に限る)13例(検査診断例4例、臨床診断例9例)
 年齢群：10代(3例)、30代(1例)、40代(2例)、50代(2例)、70代(1例)、80代(1例)、90代以上(3例)
- 梅毒201例(早期顕症I期94例、早期顕症II期53例、晩期顕症5例、先天梅毒1例、無症候48例)
 累積報告数：1,999例
- 播種性クリプトコックス症3例
 菌検出検体：血液2例、血液/髄液1例
 感染地域：宮城県1例、神奈川県1例、熊本県1例
 年齢群：70代(1例)、80代(1例)、90代以上(1例)
- 破傷風1例
 年齢群：70代
- バンコマイシン耐性腸球菌感染症3例
 遺伝子型：不明3例__菌検出検体：膿1例、骨髄1例、ドレーン1例
 累積報告数：22例
- 百日咳12例(うちLAMP法等病原体遺伝子検出2例)
 年齢群：0歳(1例)、2歳(1例)、5歳(1例)、6歳(1例)、7歳(1例)、10代(3例)、20代(1例)、30代(1例)、50代(2例)

(補) 他に侵襲性髄膜炎菌感染症1例の報告があったが削除予定。また、2023年第9週から2024年第8週までに診断されたものの報告遅れとして、腸管出血性大腸菌感染症2例〔血清型・毒素型：O26 VT1(1例)、その他・不明(1例)〕、E型肝炎1例(感染地域：東京都__感染源：鹿肉)、デング熱1例(感染地域：インド)、レジオネラ症6例(感染地域：富山県2例、千葉県1例、石川県1例、福井県1例、タイ1例)、カルバペネム耐性腸内細菌目細菌感染症11例(菌種：*K. aerogenes* 5例、*E. cloacae* 1例、*K. pneumoniae* 1例、その他・不明4例)、急性弛緩性麻痺1例(病原体不明__年齢群：9歳)、急性脳炎4例〔インフルエンザウイルスB型1例__年齢群：6歳、病原体不明3例__年齢群：1歳(2例)、50代(1例)〕、クリプトスポリジウム症1例(感染地域：宮城県)、劇症型溶血性レンサ球菌感染症12例〔年齢群：60代(3例、うち1例死亡)、70代(3例、うち1例死亡)、80代(6例、うち5例死亡)〕、水痘(入院例に限る)2例〔年齢群：30代(1例)、60代(1例)〕、梅毒86例(早期顕症I期36例、早期顕症II期26例、無症候24例)、播種性クリプトコックス症3例〔感染地域：茨城県1例、新潟県1例、大阪府1例、年齢群：80代(2例)、90代以上(1例、死亡)〕、バンコマイシン耐性腸球菌感染症1例(遺伝子型：不明__菌検出検体：尿)、百日咳4例〔うちLAMP法等病原体遺伝子検出なし__年齢群：8歳(1例)、10代(2例)、40代(1例)〕などの報告があった。

◆定点把握の対象となる5類感染症

全国の指定された医療機関(定点)から報告され、疾患により小児科定点(約3,000力所)、インフルエンザ/COVID-19(小児科・内科)定点(約5,000力所)、眼科定点(約600力所)、基幹定点(約500力所)に分かれています。また、定点当たり報告数は、報告数/定点医療機関数です(増減の目安は小数点第3位以下を含む)。

定点把握疾患の報告の過去5年間の同時期との比較(第9週)



当該週と過去5年間の平均(過去5年間の前週、当該週、後週の合計15週間分の平均)との差をグラフ上に表現した。

インフルエンザ/COVID-19定点報告疾患

インフルエンザの定点当たり報告数は3週連続で減少したが、過去5年間の同時期(前週、当該週、後週)と比較してかなり多い。都道府県別の上位3位は北海道(27.35)、石川県(24.85)、山形県(20.49)である。基幹定点からのインフルエンザ入院サーベイランスにおける報告数は322例と前週と比較して減少した。都道府県別では46都道府県から報告があり、年齢別では0歳(20例)、1～9歳(162例)、10代(40例)、20代(8例)、30代(9例)、40代(8例)、50代(6例)、60代(15例)、70代(15例)、80歳以上(39例)であった。

新型コロナウイルス感染症の定点当たり報告数は第6週以降減少が続いている。都道府県別の上位3位は宮城県(13.16)、新潟県(12.93)、山形県(12.33)である。基幹定点からの新型コロナウイルス感染症入院サーベイランスにおける報告数は2,390例と前週と比較して減少した。都道府県別では47都道府県から報告があり、年齢別では0歳(62例)、1～9歳(85例)、10代(22例)、20代(25例)、30代(51例)、40代(69例)、50代(100例)、60代(238例)、70代(574例)、80歳以上(1,164例)であった。

小児科定点報告疾患(主なもの)

RSウイルス感染症の定点当たり報告数は第2週以降増加が続いている。都道府県別の上位3位は大阪府(1.02)、北海道(0.76)、栃木県(0.67)である。

咽頭結膜熱の定点当たり報告数は増加し、過去5年間の同時期と比較してかなり多い。都道府県別の上位3位は鹿児島県(4.49)、新潟県(3.13)、山形県(2.86)である。

A群溶血性レンサ球菌咽頭炎の定点当たり報告数は増加し、過去5年間の同時期と比較してやや多い。都道府県別の上位3位は山形県(11.54)、北海道(8.70)、鳥取県(6.89)である。

感染性胃腸炎の定点当たり報告数は横ばいであった。都道府県別の上位3位は富山県(13.28)、愛媛県(11.05)、大分県(10.81)である。

手足口病の定点当たり報告数は2週連続で増加し、過去5年間の同時期と比較してかなり多い。都道府県別の上位3位は福井県(1.64)、鹿児島県(0.90)、香川県(0.89)である。

伝染性紅斑の定点当たり報告数は2週連続で増加した。都道府県別の上位3位は香川県(0.07)、東京都(0.06)、神奈川県(0.05)である。

ヘルパンギーナの定点当たり報告数は2週連続で増加した。都道府県別の上位3位は山形県(0.25)、愛媛県(0.19)、大分県(0.17)である。

流行性耳下腺炎の定点当たり報告数は2週連続で減少した。都道府県別の上位2位は鳥取県(0.11)、和歌山県(0.07)である。

基幹定点報告疾患

マイコプラズマ肺炎の定点当たり報告数は増加した。都道府県別の上位3位は沖縄県(0.57)、佐賀県(0.50)、青森県(0.33)、福井県(0.33)である。

感染性胃腸炎(ロタウイルスに限る)の定点当たり報告は増加した。4都道府県から4例報告があり、年齢別では0歳(1例)、1～4歳(2例)、5～9歳(1例)であった。

インフルエンザおよび新型コロナウイルス感染症の性別・年齢階級別報告数、前週との比較

2024年第9週

	インフルエンザ			新型コロナウイルス感染症		
	報告数	報告数	報告数	報告数	報告数	報告数
	総数	男性	女性	総数	男性	女性
総数	68883	37376	31507	34488	16979	17509
0~5カ月	118	61	57	336	175	161
6~11カ月	470	249	221	717	360	357
1歳	1425	744	681	1185	610	575
2歳	1665	899	766	790	419	371
3歳	2126	1151	975	735	388	347
4歳	2917	1562	1355	752	381	371
5歳	3942	2120	1822	754	390	364
6歳	5258	2814	2444	692	380	312
7歳	5962	3187	2775	667	359	308
8歳	6532	3546	2986	612	328	284
9歳	6223	3405	2818	593	301	292
10~14歳	19932	11469	8463	2911	1472	1439
15~19歳	3822	2417	1405	1618	808	810
20~29歳	2140	1093	1047	2927	1411	1516
30~39歳	3161	1281	1880	3314	1600	1714
40~49歳	2024	830	1194	3690	1753	1937
50~59歳	557	268	289	3624	1633	1991
60~69歳	293	144	149	2552	1242	1310
70~79歳	175	74	101	2796	1445	1351
80歳~	141	62	79	3223	1524	1699

2024年第8週(再掲)

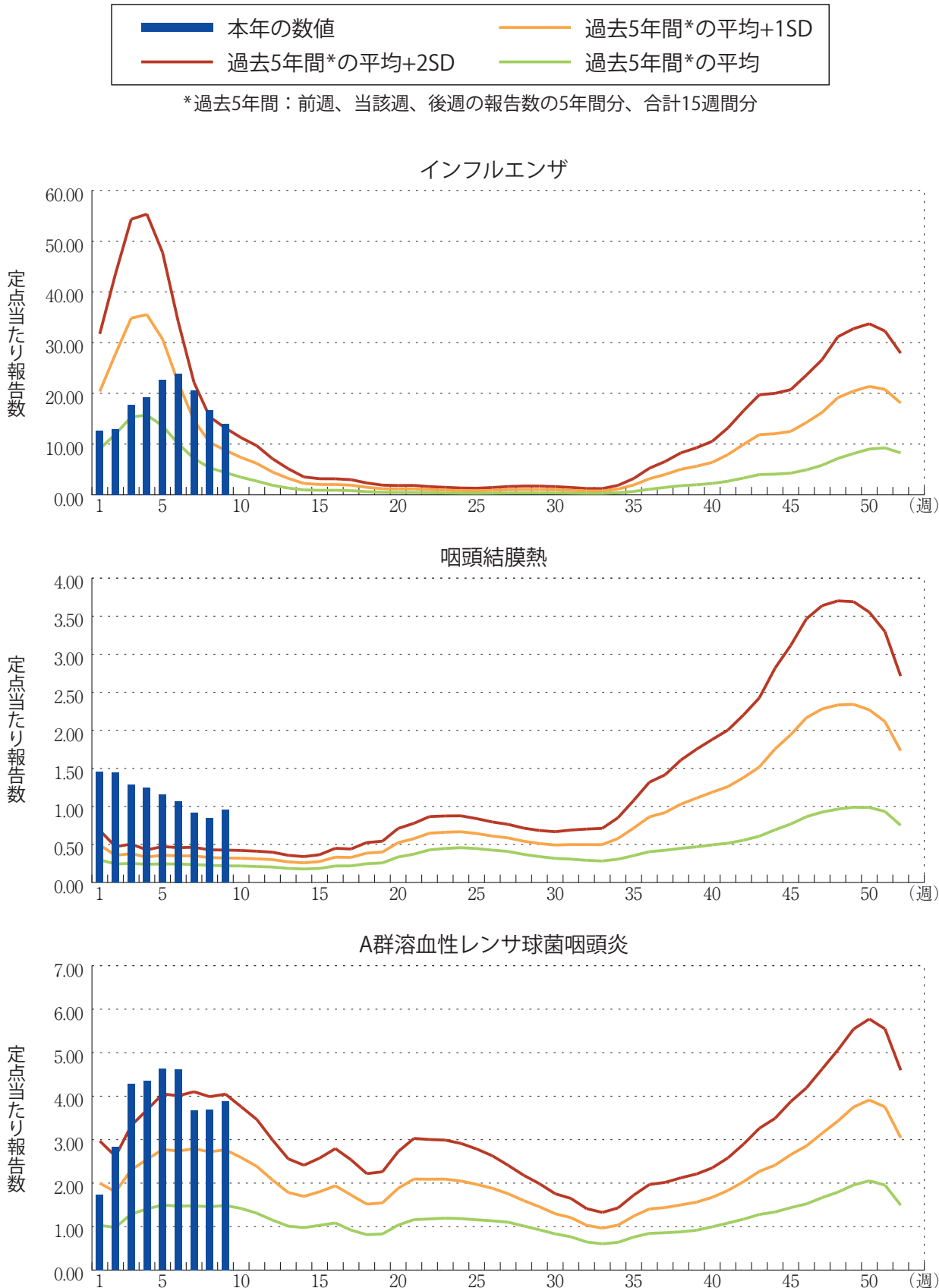
	インフルエンザ			新型コロナウイルス感染症		
	報告数	報告数	報告数	報告数	報告数	報告数
	総数	男性	女性	総数	男性	女性
総数	82741	45337	37404	39124	19217	19907
0~5カ月	176	93	83	432	238	194
6~11カ月	518	269	249	780	414	366
1歳	1500	769	731	1269	666	603
2歳	1872	1013	859	859	423	436
3歳	2410	1262	1148	818	433	385
4歳	3287	1732	1555	745	376	369
5歳	4632	2543	2089	821	448	373
6歳	6286	3402	2884	797	418	379
7歳	7303	3983	3320	674	360	314
8歳	7735	4249	3486	702	367	335
9歳	7680	4174	3506	672	377	295
10~14歳	24736	14511	10225	3333	1779	1554
15~19歳	4809	2923	1886	1789	917	872
20~29歳	2359	1229	1130	3219	1540	1679
30~39歳	3487	1423	2064	3734	1771	1963
40~49歳	2427	1007	1420	4026	1812	2214
50~59歳	691	363	328	4166	1873	2293
60~69歳	402	198	204	3228	1551	1677
70~79歳	259	112	147	3349	1732	1617
80歳~	172	82	90	3711	1722	1989

※ 全国のインフルエンザ／COVID-19定点医療機関(約5,000カ所：小児科定点約3,000カ所、内科定点約2,000カ所)から届出された、当該週と前週のデータ。前週の届出数は、前週のIDWRで還元したデータ(参照：<https://www.niid.go.jp/niid/ja/idwr.html>)の再掲。

年末・年始(第52週～第1週頃)、ゴールデンウィーク(第18週頃)、お盆(第33週頃)、シルバーウィーク(第39週頃)等の週では、報告数が減少する傾向があり解釈には注意が必要である。なお、祝日、休日の並び等によって該当する週は年によって異なる。

図. 主要定点把握疾患の過去5年間との週別比較(2024年第9週)

青のバーで示す本年の定点当たり報告数が赤のラインを超えているときには、過去5年間の週と比較してかなり多いことを示す。





感染症関連情報

◆病原体情報

病原微生物検出情報(IASR)：<https://www.niid.go.jp/niid/ja/iasr.html>

◆海外感染症情報

厚生労働省検疫所(FORTH)：<https://www.forth.go.jp/>

◆その他

○新型コロナウイルス感染症関連情報について

<https://www.niid.go.jp/niid/ja/diseases/ka/corona-virus/2019-ncov/9324-2019-ncov.html>

- ・「国内におけるSARS-CoV-2のゲノム解析」、「国立感染症研究所および地方衛生研究所等における全ゲノム解析により確認されたVOCs, VOIs, VUMs」に関しては、以下のリンクをご参照いただきたい：

「SARS-CoV-2変異株について」

<https://www.niid.go.jp/niid/ja/2019-ncov/2551-cepr/10745-cepr-topics.html>

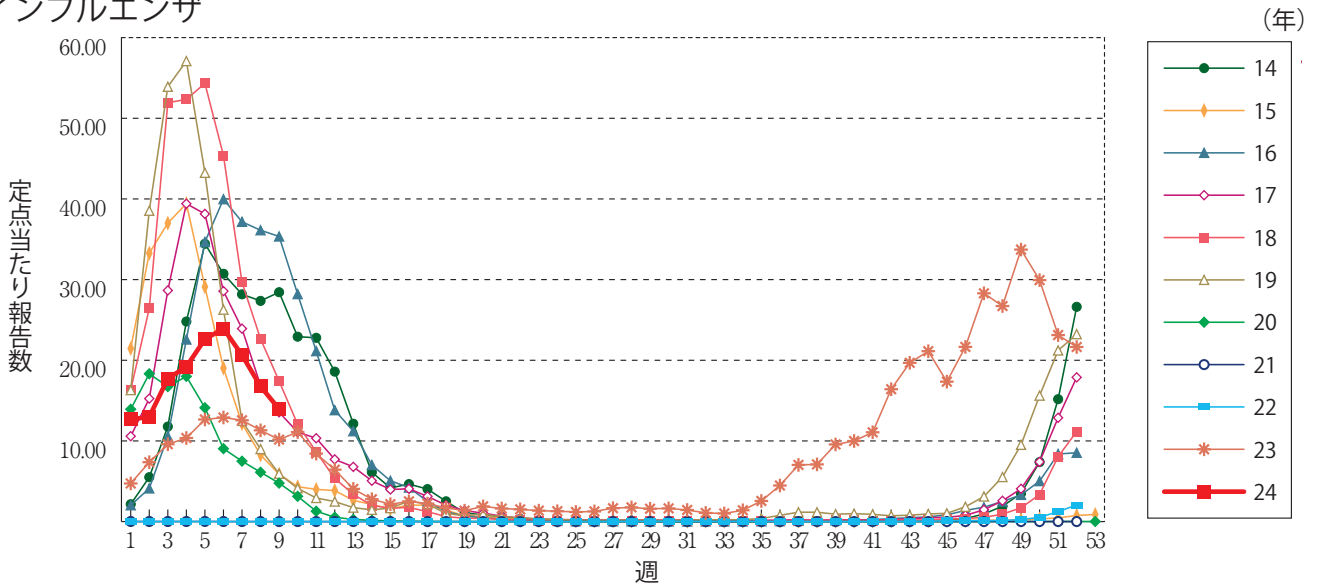
なお、本リンクは「国立感染症研究所のゲノム解析の実施状況及びPANGO系統別検出状況」の情報も含んでいる



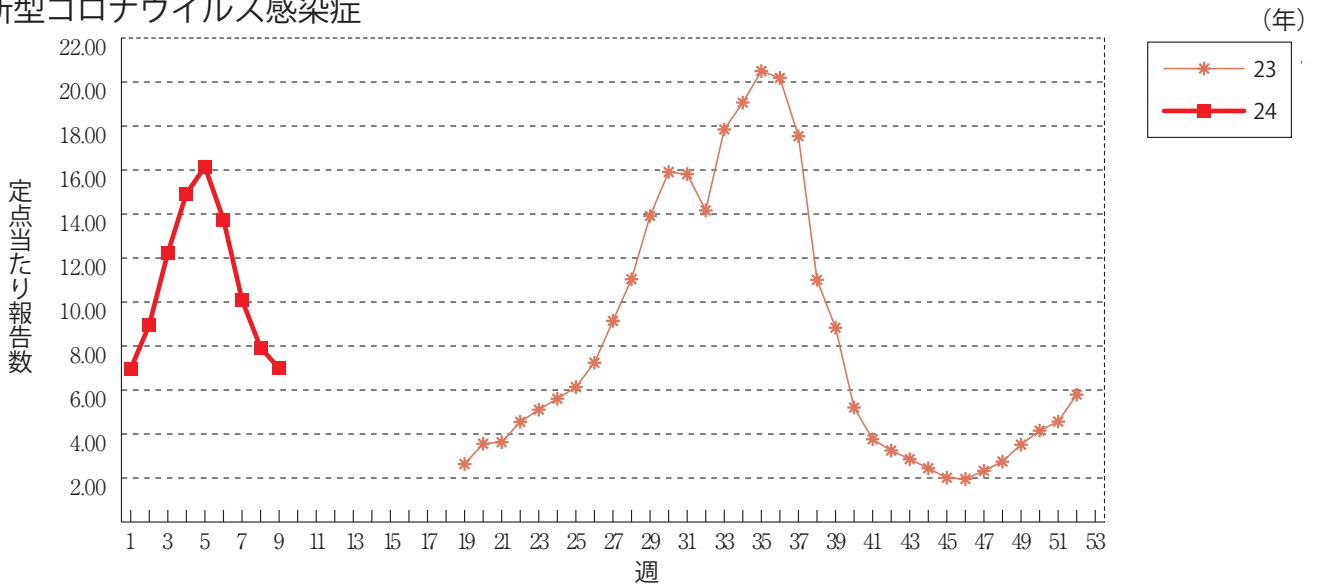
グラフ総覧(第9週)

※年末・年始(第52週～第1週頃)、ゴールデンウィーク(第18週頃)、お盆(第33週頃)、シルバーウィーク(第39週頃)等の週では、定点当たり報告数が減少する傾向があり解釈には注意が必要である。なお、祝日、休日の並び等によって該当する週は年によって異なる。

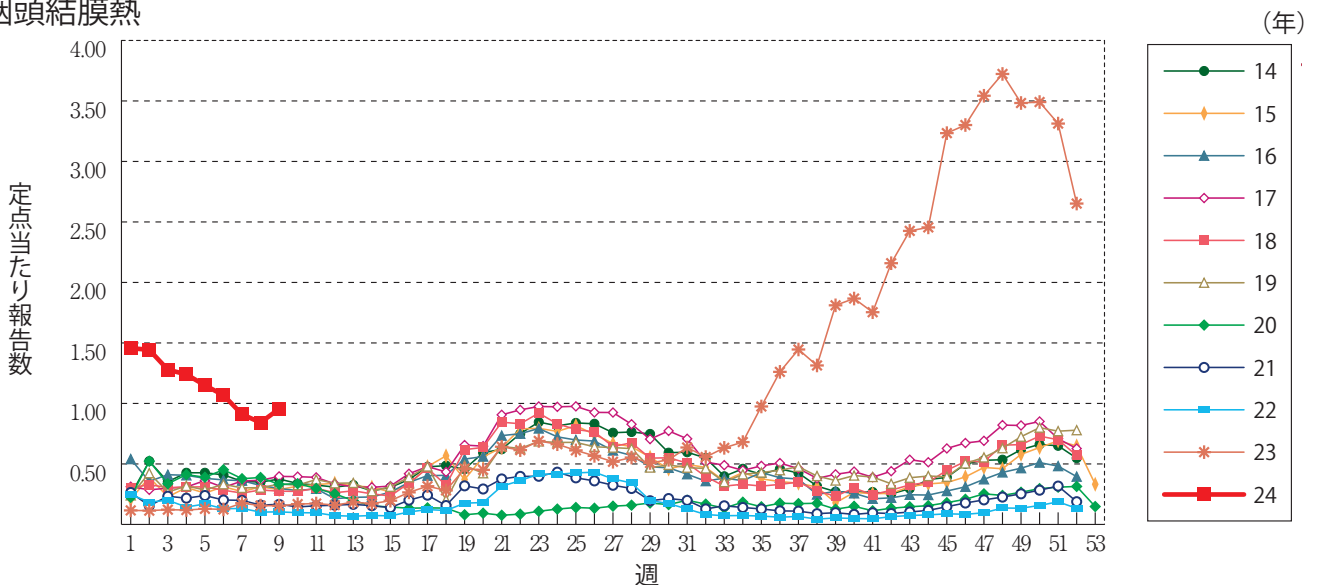
インフルエンザ



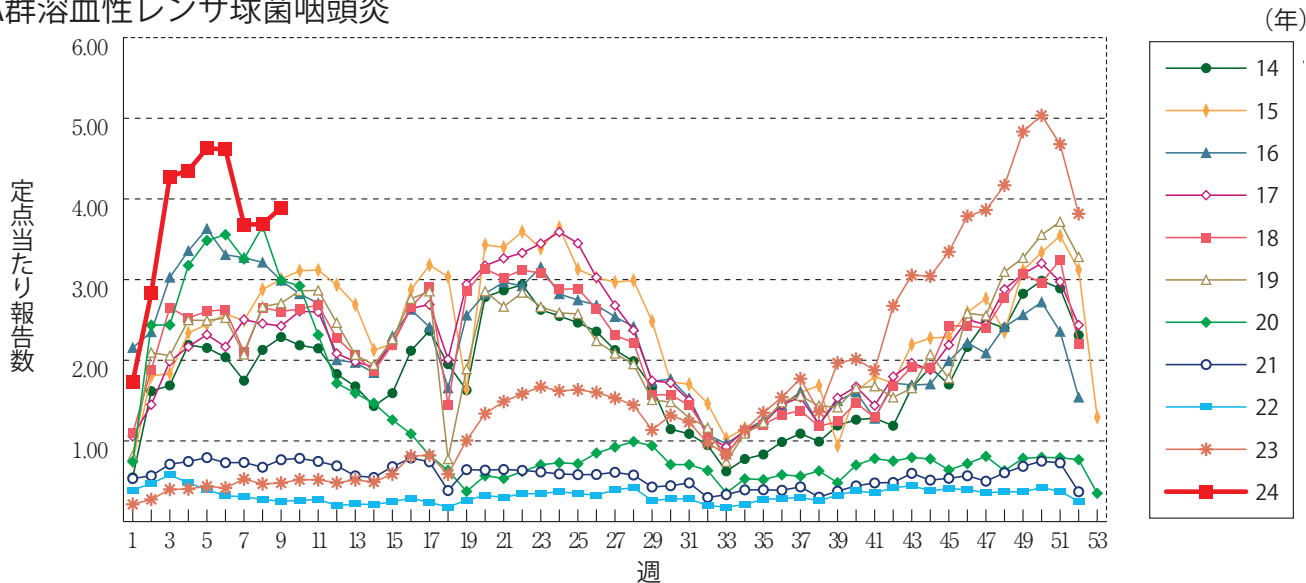
新型コロナウイルス感染症



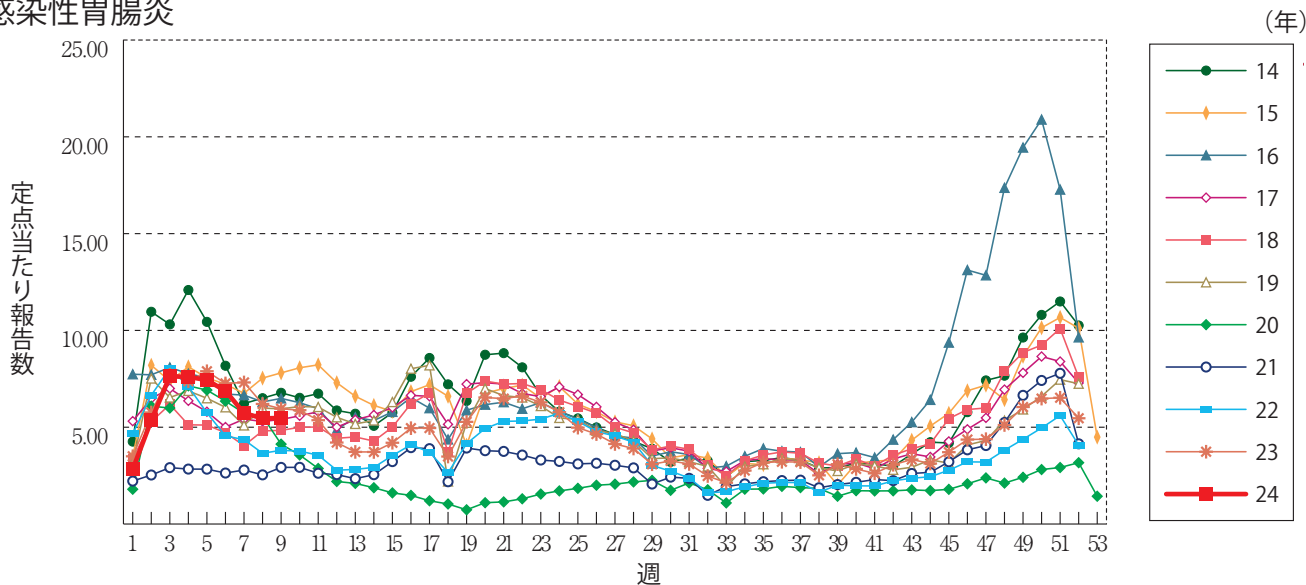
咽頭結膜熱



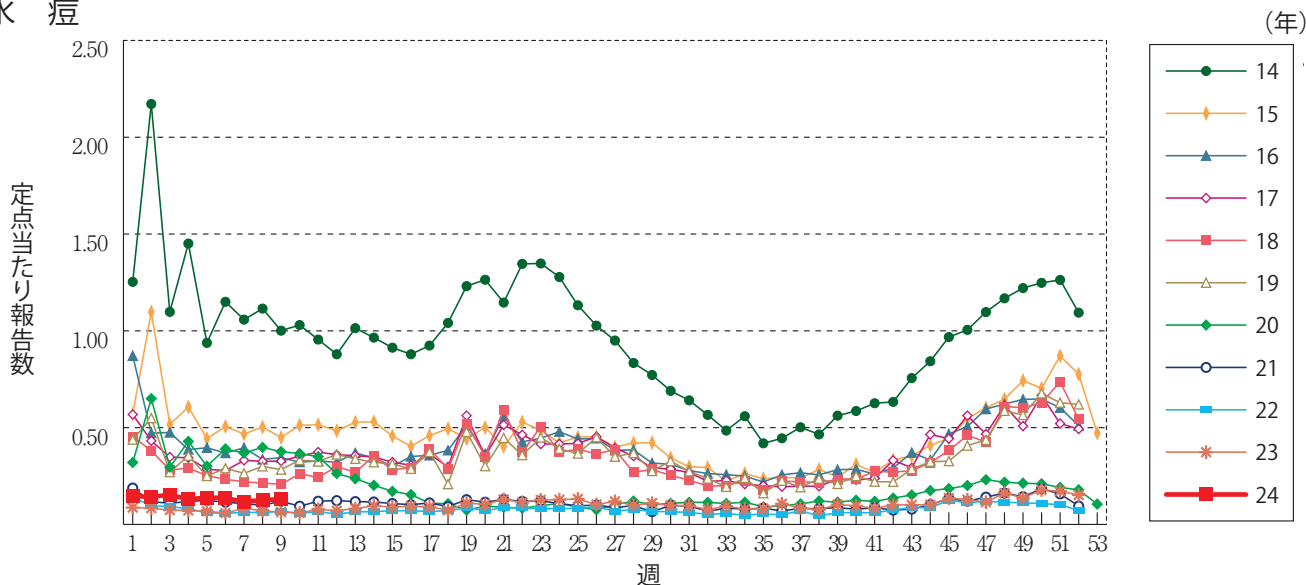
A群溶血性レンサ球菌咽頭炎



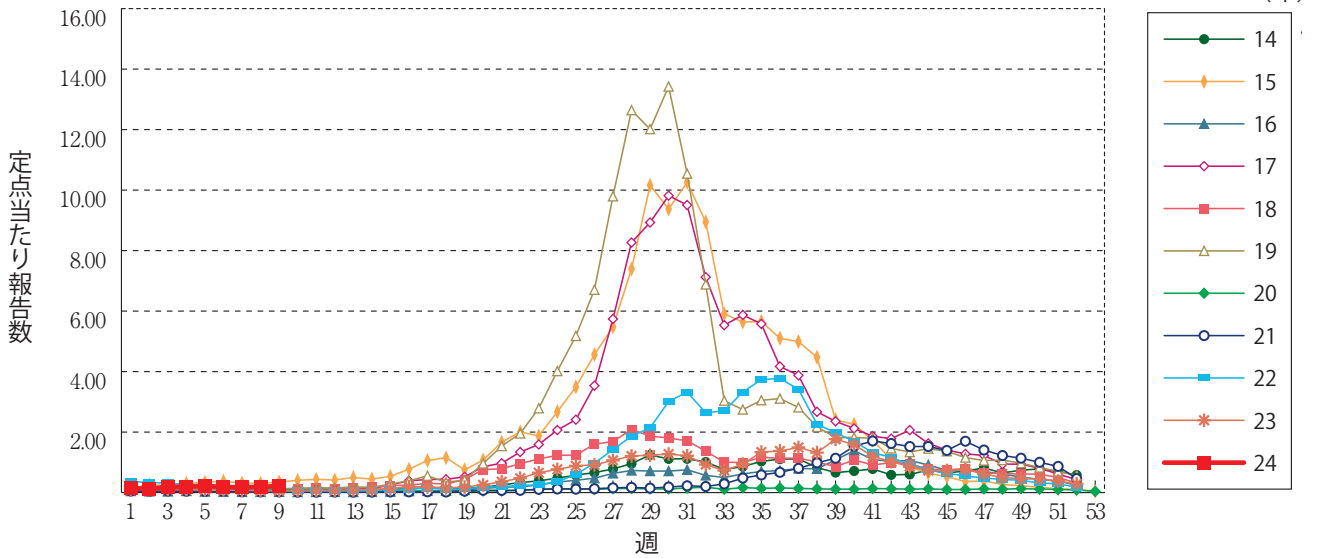
感染性胃腸炎



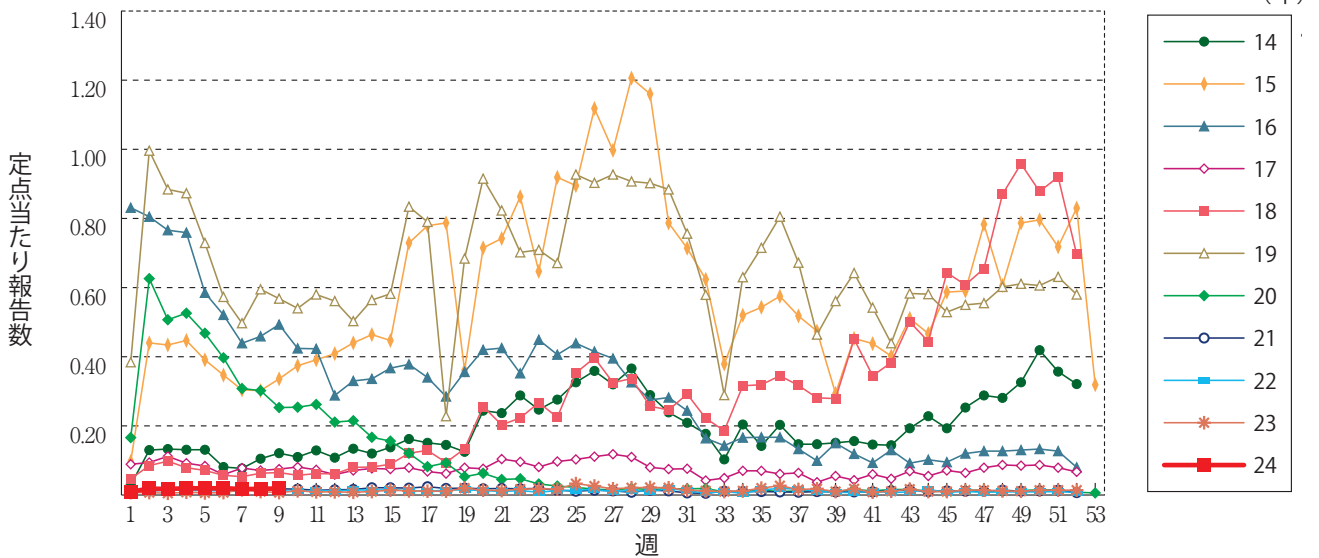
水痘



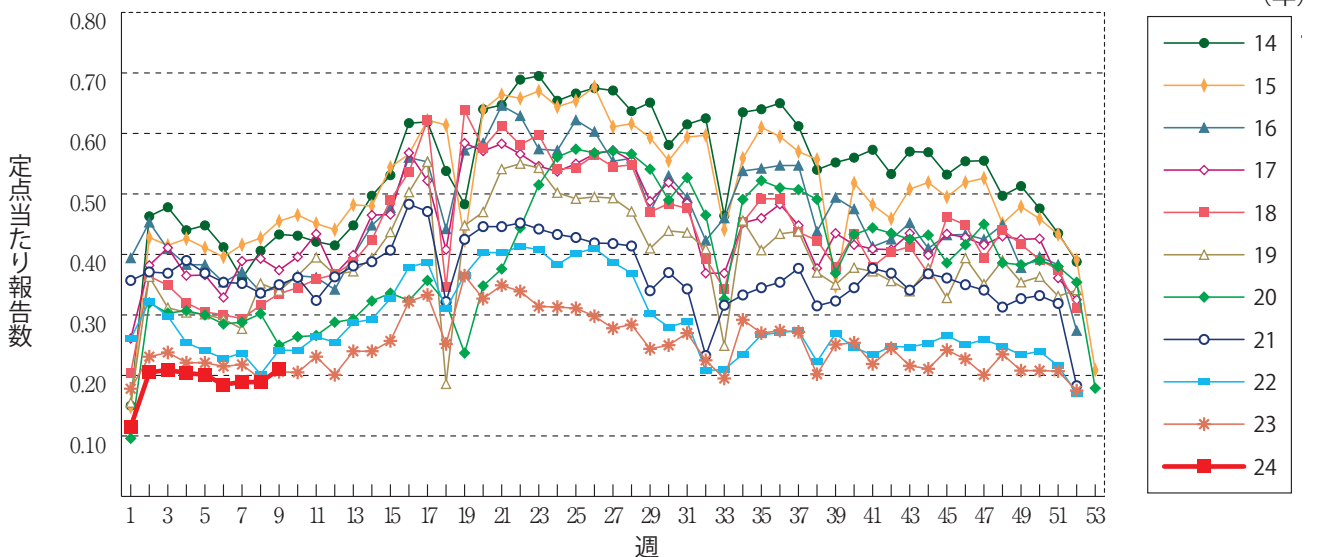
手足口病



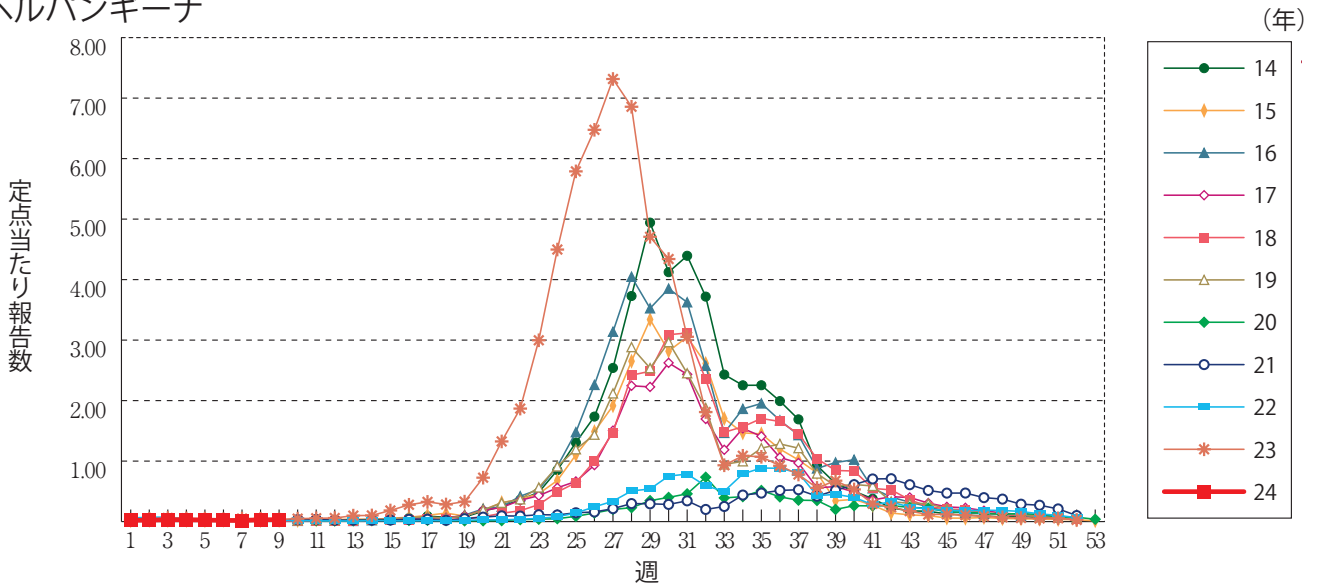
伝染性紅斑



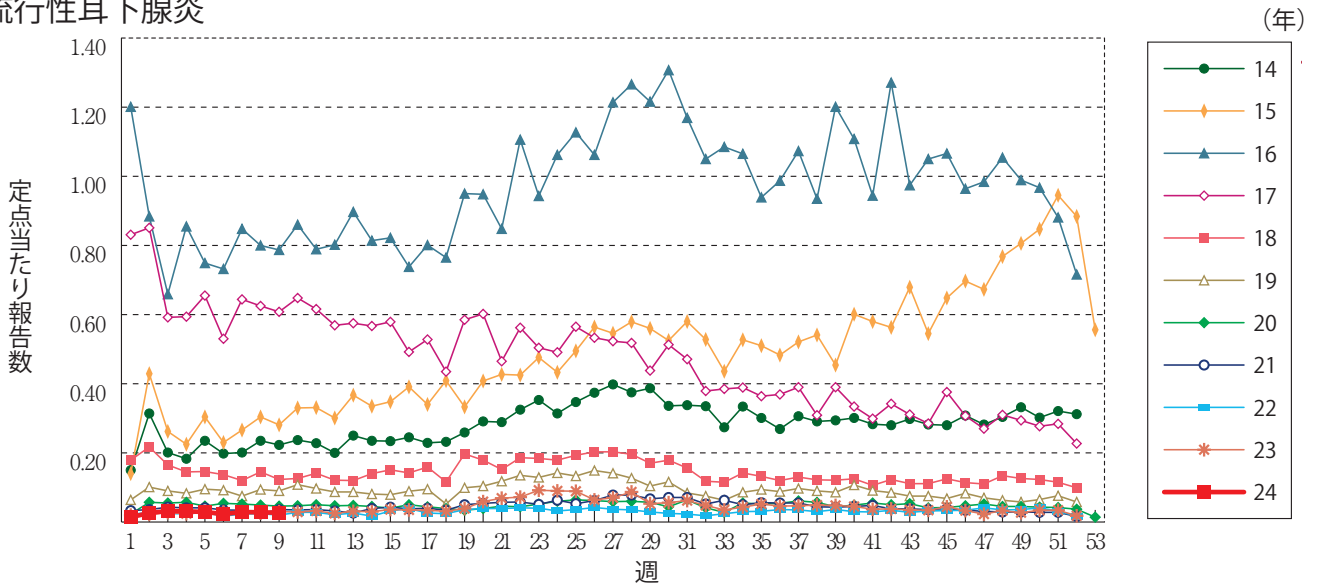
突発性発しん



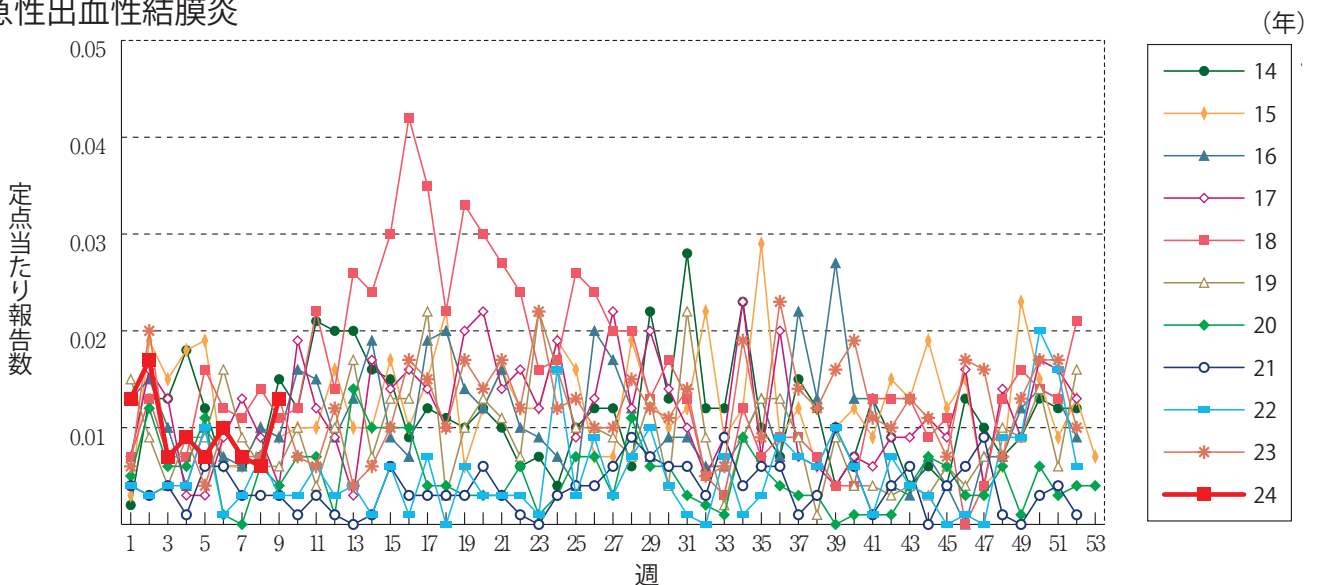
ヘルパンギーナ



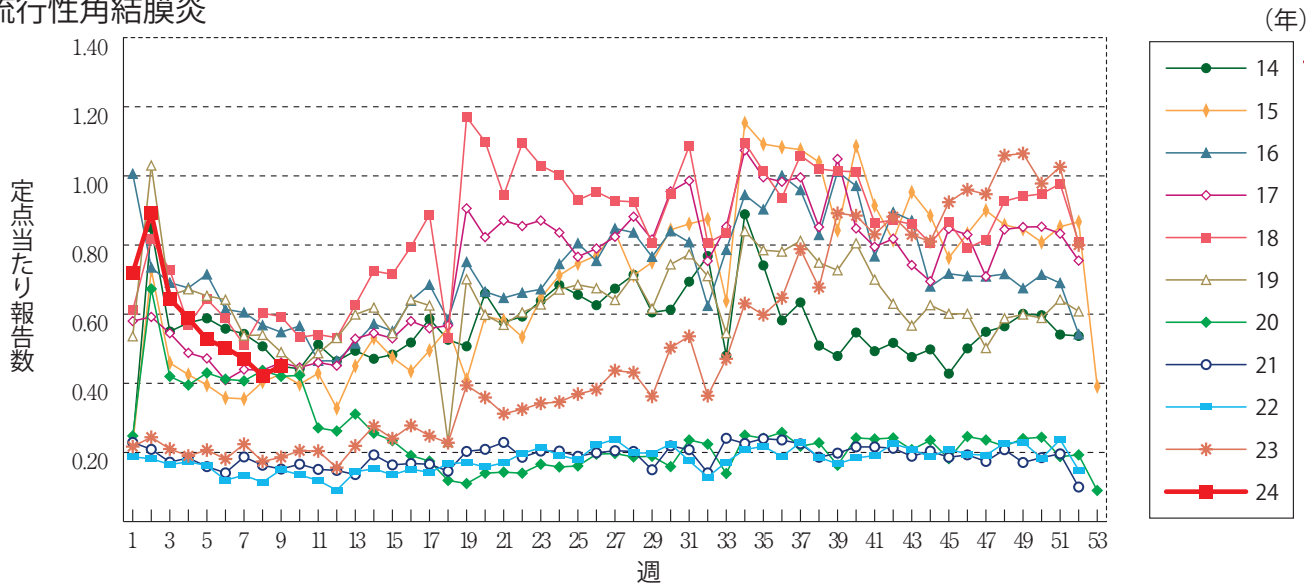
流行性耳下腺炎



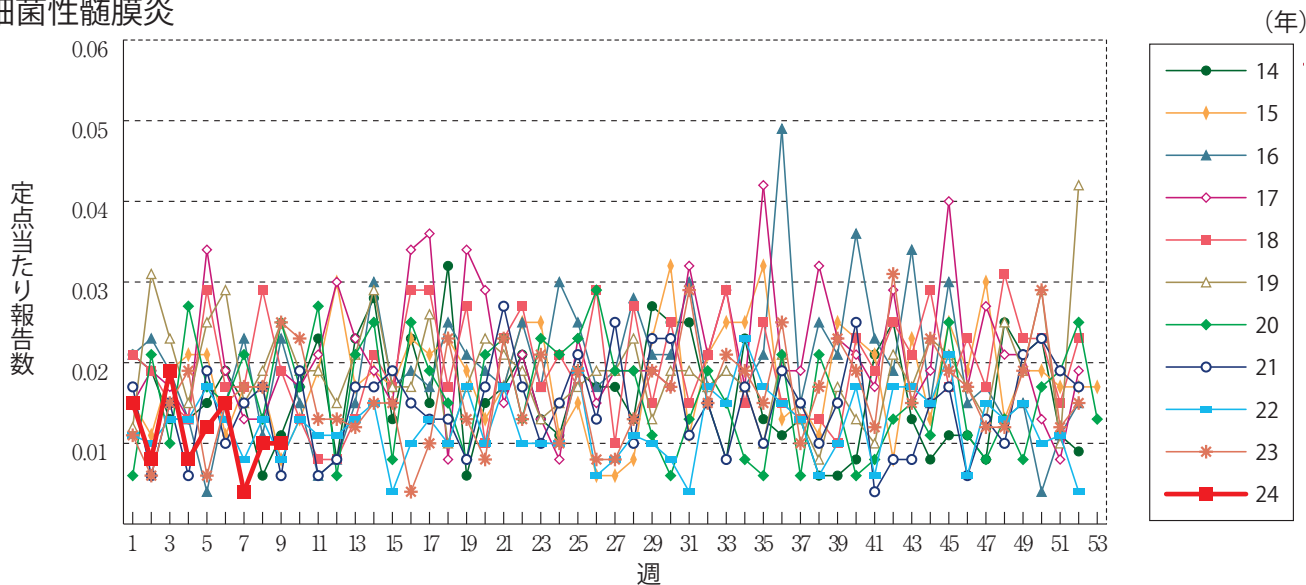
急性出血性結膜炎



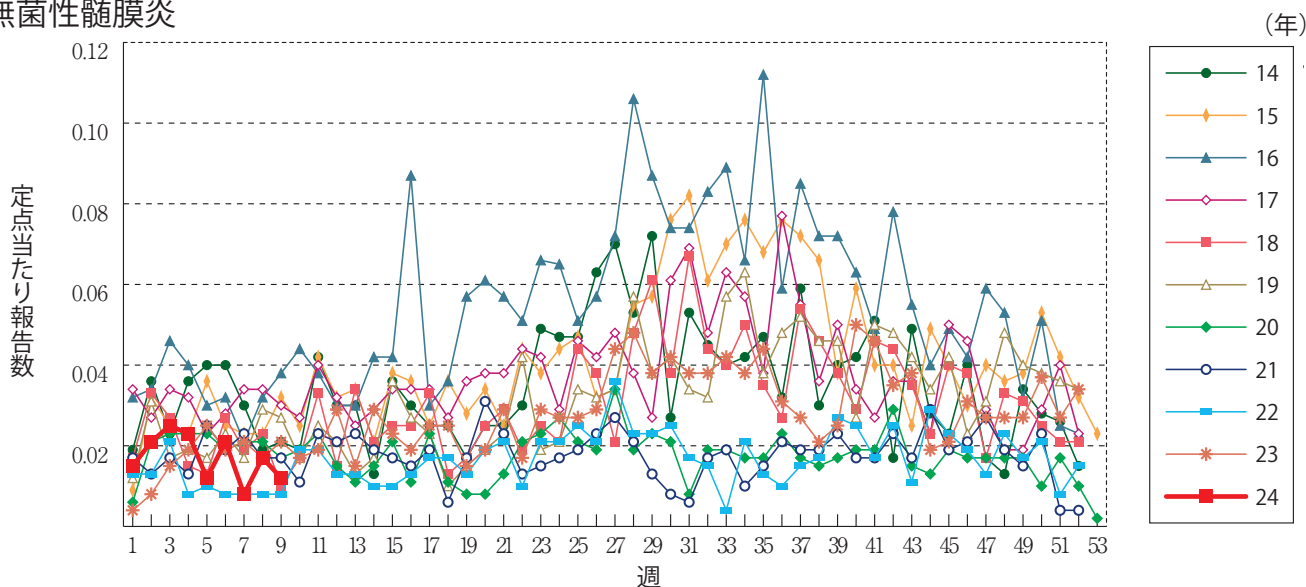
流行性角結膜炎



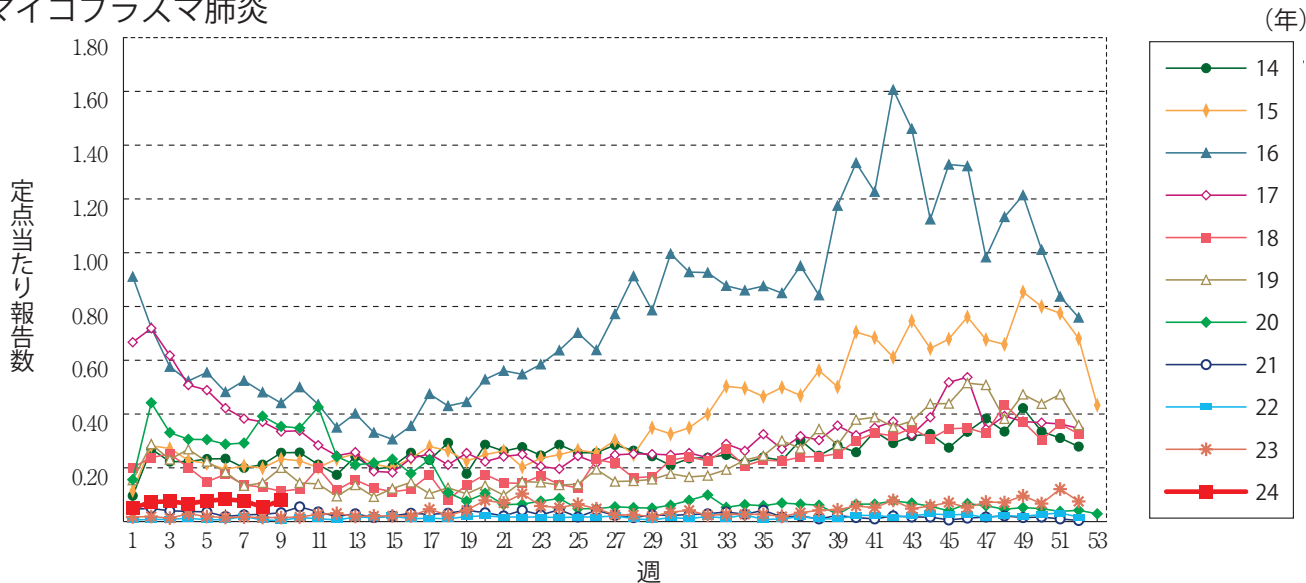
細菌性髄膜炎



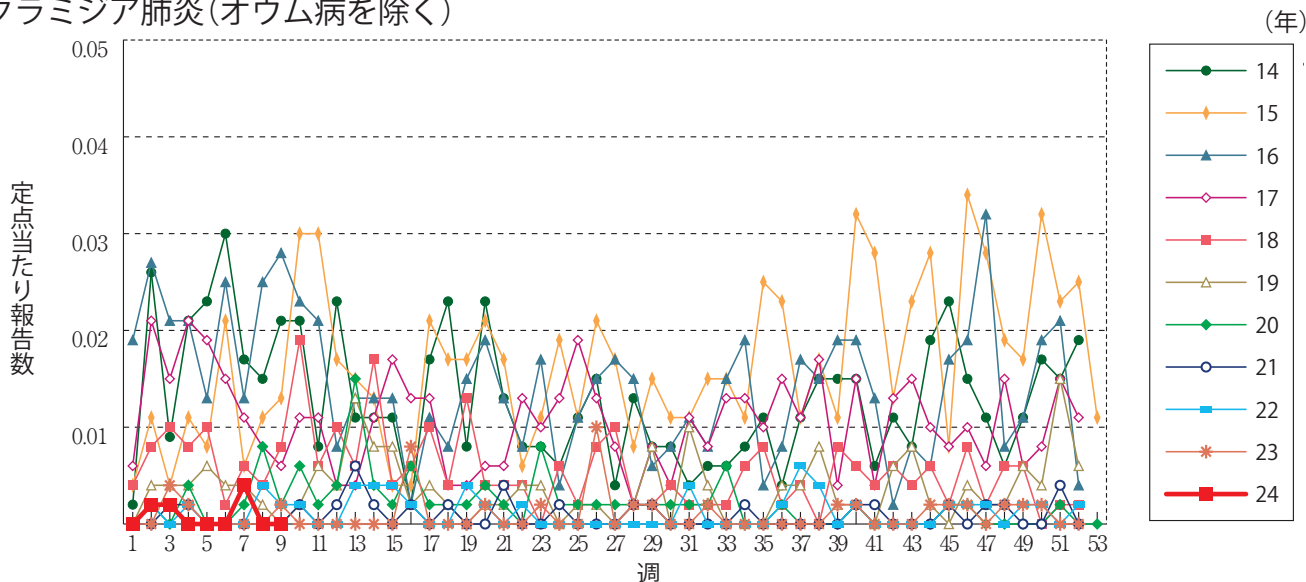
無菌性髄膜炎



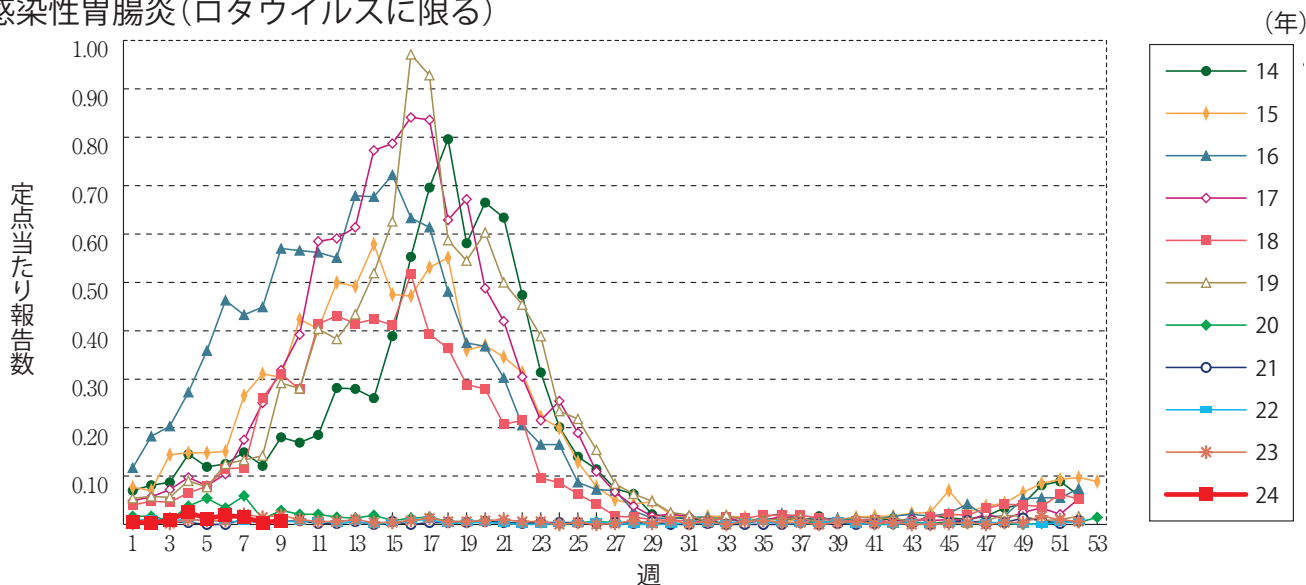
マイコプラズマ肺炎



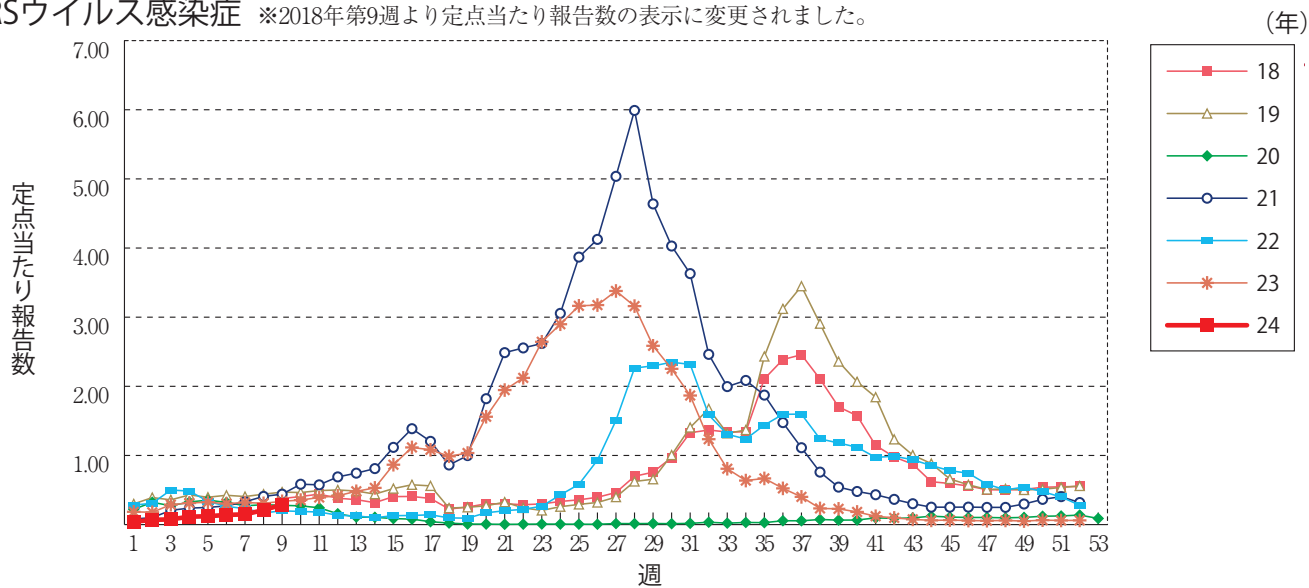
クラミジア肺炎(オウム病を除く)



感染性胃腸炎(ロタウイルスに限る)



RSウイルス感染症 ※2018年第9週より定点当たり報告数の表示に変更されました。





第9週のデータ

注)表中の報告数は3月6日集計分であり、その後の報告は次週以降の累積に反映されます。
 新型インフルエンザは掲載していません。
 新型コロナウイルス感染症は2023年5月8日より5類定点把握対象疾患に変更となりました。

報告数・累積報告数、疾病・都道府県別

2024年 第9週

	エボラ出血熱		クリミア・コンゴ出血熱		痘 瘡		南米出血熱		ペスト		マールブルグ病		ラッサ熱		急性灰白髄炎		結 核	
	報告数	累積	報告数	累積	報告数	累積	報告数	累積	報告数	累積	報告数	累積	報告数	累積	報告数	累積	報告数	累積
総 数	-	-	-	-	-	-	-	-	-	-	-	-	-	-	-	-	258	2189
北海道	-	-	-	-	-	-	-	-	-	-	-	-	-	-	-	-	6	78
青森県	-	-	-	-	-	-	-	-	-	-	-	-	-	-	-	-	2	15
岩手県	-	-	-	-	-	-	-	-	-	-	-	-	-	-	-	-	6	21
宮城県	-	-	-	-	-	-	-	-	-	-	-	-	-	-	-	-	5	33
秋田県	-	-	-	-	-	-	-	-	-	-	-	-	-	-	-	-	1	22
山形県	-	-	-	-	-	-	-	-	-	-	-	-	-	-	-	-	1	11
福島県	-	-	-	-	-	-	-	-	-	-	-	-	-	-	-	-	-	16
茨城県	-	-	-	-	-	-	-	-	-	-	-	-	-	-	-	-	10	71
栃木県	-	-	-	-	-	-	-	-	-	-	-	-	-	-	-	-	5	31
群馬県	-	-	-	-	-	-	-	-	-	-	-	-	-	-	-	-	7	37
埼玉県	-	-	-	-	-	-	-	-	-	-	-	-	-	-	-	-	1	82
千葉県	-	-	-	-	-	-	-	-	-	-	-	-	-	-	-	-	19	152
東京都	-	-	-	-	-	-	-	-	-	-	-	-	-	-	-	-	38	291
神奈川県	-	-	-	-	-	-	-	-	-	-	-	-	-	-	-	-	22	142
新潟県	-	-	-	-	-	-	-	-	-	-	-	-	-	-	-	-	2	30
富山県	-	-	-	-	-	-	-	-	-	-	-	-	-	-	-	-	1	18
石川県	-	-	-	-	-	-	-	-	-	-	-	-	-	-	-	-	4	24
福井県	-	-	-	-	-	-	-	-	-	-	-	-	-	-	-	-	1	6
山梨県	-	-	-	-	-	-	-	-	-	-	-	-	-	-	-	-	-	4
長野県	-	-	-	-	-	-	-	-	-	-	-	-	-	-	-	-	3	18
岐阜県	-	-	-	-	-	-	-	-	-	-	-	-	-	-	-	-	8	40
静岡県	-	-	-	-	-	-	-	-	-	-	-	-	-	-	-	-	3	69
愛知県	-	-	-	-	-	-	-	-	-	-	-	-	-	-	-	-	13	147
三重県	-	-	-	-	-	-	-	-	-	-	-	-	-	-	-	-	2	24
滋賀県	-	-	-	-	-	-	-	-	-	-	-	-	-	-	-	-	-	14
京都府	-	-	-	-	-	-	-	-	-	-	-	-	-	-	-	-	4	59
大阪府	-	-	-	-	-	-	-	-	-	-	-	-	-	-	-	-	12	141
兵庫県	-	-	-	-	-	-	-	-	-	-	-	-	-	-	-	-	9	71
奈良県	-	-	-	-	-	-	-	-	-	-	-	-	-	-	-	-	1	19
和歌山県	-	-	-	-	-	-	-	-	-	-	-	-	-	-	-	-	1	13
鳥取県	-	-	-	-	-	-	-	-	-	-	-	-	-	-	-	-	-	5
島根県	-	-	-	-	-	-	-	-	-	-	-	-	-	-	-	-	3	22
岡山県	-	-	-	-	-	-	-	-	-	-	-	-	-	-	-	-	4	38
広島県	-	-	-	-	-	-	-	-	-	-	-	-	-	-	-	-	9	59
山口県	-	-	-	-	-	-	-	-	-	-	-	-	-	-	-	-	1	19
徳島県	-	-	-	-	-	-	-	-	-	-	-	-	-	-	-	-	-	9
香川県	-	-	-	-	-	-	-	-	-	-	-	-	-	-	-	-	7	16
愛媛県	-	-	-	-	-	-	-	-	-	-	-	-	-	-	-	-	3	26
高知県	-	-	-	-	-	-	-	-	-	-	-	-	-	-	-	-	1	9
福岡県	-	-	-	-	-	-	-	-	-	-	-	-	-	-	-	-	17	111
佐賀県	-	-	-	-	-	-	-	-	-	-	-	-	-	-	-	-	2	13
長崎県	-	-	-	-	-	-	-	-	-	-	-	-	-	-	-	-	6	26
熊本県	-	-	-	-	-	-	-	-	-	-	-	-	-	-	-	-	3	26
大分県	-	-	-	-	-	-	-	-	-	-	-	-	-	-	-	-	3	24
宮崎県	-	-	-	-	-	-	-	-	-	-	-	-	-	-	-	-	5	15
鹿児島県	-	-	-	-	-	-	-	-	-	-	-	-	-	-	-	-	3	36
沖縄県	-	-	-	-	-	-	-	-	-	-	-	-	-	-	-	-	4	36

*病原体がSARSコロナウイルスであるものに限る。
 **病原体がMERSコロナウイルスであるものに限る。2014年7月26日より届出対象疾患となりました。
 ***2013年5月6日より届出対象疾患となりました。

報告数・累積報告数、疾病・都道府県別

2024年第9週

	ジフテリア		重症急性 呼吸器症候群*		中東呼吸器 症候群**		鳥インフル エンザ(H5N1)		鳥インフル エンザ(H7N9)***		コレラ		細菌性赤痢		腸管出血性 大腸菌感染症		腸チフス	
	報告数	累積	報告数	累積	報告数	累積	報告数	累積	報告数	累積	報告数	累積	報告数	累積	報告数	累積	報告数	累積
総 数	-	-	-	-	-	-	-	-	-	-	-	-	1	8	26	197	2	3
北海道	-	-	-	-	-	-	-	-	-	-	-	-	-	-	-	8	-	-
青森県	-	-	-	-	-	-	-	-	-	-	-	-	-	-	-	2	-	-
岩手県	-	-	-	-	-	-	-	-	-	-	-	-	-	-	-	1	-	-
宮城県	-	-	-	-	-	-	-	-	-	-	-	-	-	-	2	2	-	-
秋田県	-	-	-	-	-	-	-	-	-	-	-	-	-	-	-	-	-	-
山形県	-	-	-	-	-	-	-	-	-	-	-	-	-	-	-	1	-	-
福島県	-	-	-	-	-	-	-	-	-	-	-	-	1	1	1	1	-	-
茨城県	-	-	-	-	-	-	-	-	-	-	-	-	-	1	-	15	-	-
栃木県	-	-	-	-	-	-	-	-	-	-	-	-	-	-	-	3	-	-
群馬県	-	-	-	-	-	-	-	-	-	-	-	-	-	-	-	9	-	-
埼玉県	-	-	-	-	-	-	-	-	-	-	-	-	-	-	5	18	-	-
千葉県	-	-	-	-	-	-	-	-	-	-	-	-	-	-	-	7	-	-
東京都	-	-	-	-	-	-	-	-	-	-	-	-	-	1	2	15	-	-
神奈川県	-	-	-	-	-	-	-	-	-	-	-	-	-	-	-	9	1	1
新潟県	-	-	-	-	-	-	-	-	-	-	-	-	-	-	-	1	-	-
富山県	-	-	-	-	-	-	-	-	-	-	-	-	-	-	-	2	-	-
石川県	-	-	-	-	-	-	-	-	-	-	-	-	-	-	1	4	-	-
福井県	-	-	-	-	-	-	-	-	-	-	-	-	-	-	-	2	-	-
山梨県	-	-	-	-	-	-	-	-	-	-	-	-	-	-	-	6	-	-
長野県	-	-	-	-	-	-	-	-	-	-	-	-	-	2	-	3	-	-
岐阜県	-	-	-	-	-	-	-	-	-	-	-	-	-	-	2	4	-	-
静岡県	-	-	-	-	-	-	-	-	-	-	-	-	-	-	-	4	-	-
愛知県	-	-	-	-	-	-	-	-	-	-	-	-	-	3	5	8	-	1
三重県	-	-	-	-	-	-	-	-	-	-	-	-	-	-	-	3	-	-
滋賀県	-	-	-	-	-	-	-	-	-	-	-	-	-	-	2	6	-	-
京都府	-	-	-	-	-	-	-	-	-	-	-	-	-	-	-	-	-	-
大阪府	-	-	-	-	-	-	-	-	-	-	-	-	-	-	1	20	-	-
兵庫県	-	-	-	-	-	-	-	-	-	-	-	-	-	-	-	5	-	-
奈良県	-	-	-	-	-	-	-	-	-	-	-	-	-	-	-	2	-	-
和歌山県	-	-	-	-	-	-	-	-	-	-	-	-	-	-	-	1	-	-
鳥取県	-	-	-	-	-	-	-	-	-	-	-	-	-	-	-	-	-	-
島根県	-	-	-	-	-	-	-	-	-	-	-	-	-	-	-	-	-	-
岡山県	-	-	-	-	-	-	-	-	-	-	-	-	-	-	-	3	-	-
広島県	-	-	-	-	-	-	-	-	-	-	-	-	-	-	-	7	-	-
山口県	-	-	-	-	-	-	-	-	-	-	-	-	-	-	-	5	-	-
徳島県	-	-	-	-	-	-	-	-	-	-	-	-	-	-	1	1	-	-
香川県	-	-	-	-	-	-	-	-	-	-	-	-	-	-	-	1	-	-
愛媛県	-	-	-	-	-	-	-	-	-	-	-	-	-	-	-	-	-	-
高知県	-	-	-	-	-	-	-	-	-	-	-	-	-	-	-	-	-	-
福岡県	-	-	-	-	-	-	-	-	-	-	-	-	-	-	2	8	1	1
佐賀県	-	-	-	-	-	-	-	-	-	-	-	-	-	-	-	1	-	-
長崎県	-	-	-	-	-	-	-	-	-	-	-	-	-	-	-	-	-	-
熊本県	-	-	-	-	-	-	-	-	-	-	-	-	-	-	-	2	-	-
大分県	-	-	-	-	-	-	-	-	-	-	-	-	-	-	1	2	-	-
宮崎県	-	-	-	-	-	-	-	-	-	-	-	-	-	-	-	2	-	-
鹿児島県	-	-	-	-	-	-	-	-	-	-	-	-	-	-	-	-	-	-
沖縄県	-	-	-	-	-	-	-	-	-	-	-	-	-	-	1	3	-	-

*2023年5月26日よりサル痘から感染症法上の名称が変更されました。

報告数・累積報告数，疾病・都道府県別

2024年第9週

	パラチフス		E型肝炎		ウエストナイル熱		A型肝炎		エキノコックス症		エムボックス*		黄熱		オウム病		オムスク出血熱	
	報告数	累積	報告数	累積	報告数	累積	報告数	累積	報告数	累積	報告数	累積	報告数	累積	報告数	累積	報告数	累積
総数	-	1	12	98	-	-	2	14	-	-	1	9	-	-	-	-	-	-
北海道	-	-	3	9	-	-	-	1	-	-	-	-	-	-	-	-	-	-
青森県	-	-	-	-	-	-	-	-	-	-	-	-	-	-	-	-	-	-
岩手県	-	-	-	-	-	-	-	-	-	-	-	-	-	-	-	-	-	-
宮城県	-	-	-	2	-	-	-	1	-	-	-	-	-	-	-	-	-	-
秋田県	-	-	-	-	-	-	-	-	-	-	-	-	-	-	-	-	-	-
山形県	-	-	1	1	-	-	-	-	-	-	-	-	-	-	-	-	-	-
福島県	-	-	-	-	-	-	-	1	-	-	-	-	-	-	-	-	-	-
茨城県	-	-	-	5	-	-	-	1	-	-	-	-	-	-	-	-	-	-
栃木県	-	-	-	1	-	-	-	-	-	-	-	-	-	-	-	-	-	-
群馬県	-	-	-	4	-	-	-	1	-	-	-	-	-	-	-	-	-	-
埼玉県	-	-	1	10	-	-	1	2	-	-	-	-	-	-	-	-	-	-
千葉県	-	-	-	7	-	-	-	-	-	-	-	-	-	-	-	-	-	-
東京都	-	1	1	23	-	-	-	3	-	-	1	9	-	-	-	-	-	-
神奈川県	-	-	4	17	-	-	-	-	-	-	-	-	-	-	-	-	-	-
新潟県	-	-	-	3	-	-	-	-	-	-	-	-	-	-	-	-	-	-
富山県	-	-	-	-	-	-	-	-	-	-	-	-	-	-	-	-	-	-
石川県	-	-	1	1	-	-	-	2	-	-	-	-	-	-	-	-	-	-
福井県	-	-	-	-	-	-	-	-	-	-	-	-	-	-	-	-	-	-
山梨県	-	-	-	-	-	-	-	-	-	-	-	-	-	-	-	-	-	-
長野県	-	-	-	2	-	-	-	-	-	-	-	-	-	-	-	-	-	-
岐阜県	-	-	-	1	-	-	-	-	-	-	-	-	-	-	-	-	-	-
静岡県	-	-	-	-	-	-	-	-	-	-	-	-	-	-	-	-	-	-
愛知県	-	-	-	3	-	-	-	-	-	-	-	-	-	-	-	-	-	-
三重県	-	-	1	2	-	-	-	-	-	-	-	-	-	-	-	-	-	-
滋賀県	-	-	-	1	-	-	-	-	-	-	-	-	-	-	-	-	-	-
京都府	-	-	-	-	-	-	-	-	-	-	-	-	-	-	-	-	-	-
大阪府	-	-	-	1	-	-	-	1	-	-	-	-	-	-	-	-	-	-
兵庫県	-	-	-	-	-	-	-	-	-	-	-	-	-	-	-	-	-	-
奈良県	-	-	-	-	-	-	-	-	-	-	-	-	-	-	-	-	-	-
和歌山県	-	-	-	-	-	-	-	-	-	-	-	-	-	-	-	-	-	-
鳥取県	-	-	-	-	-	-	-	-	-	-	-	-	-	-	-	-	-	-
島根県	-	-	-	-	-	-	-	-	-	-	-	-	-	-	-	-	-	-
岡山県	-	-	-	-	-	-	-	-	-	-	-	-	-	-	-	-	-	-
広島県	-	-	-	1	-	-	-	-	-	-	-	-	-	-	-	-	-	-
山口県	-	-	-	-	-	-	-	-	-	-	-	-	-	-	-	-	-	-
徳島県	-	-	-	-	-	-	-	-	-	-	-	-	-	-	-	-	-	-
香川県	-	-	-	1	-	-	-	-	-	-	-	-	-	-	-	-	-	-
愛媛県	-	-	-	-	-	-	-	-	-	-	-	-	-	-	-	-	-	-
高知県	-	-	-	-	-	-	-	-	-	-	-	-	-	-	-	-	-	-
福岡県	-	-	-	2	-	-	-	-	-	-	-	-	-	-	-	-	-	-
佐賀県	-	-	-	-	-	-	1	1	-	-	-	-	-	-	-	-	-	-
長崎県	-	-	-	-	-	-	-	-	-	-	-	-	-	-	-	-	-	-
熊本県	-	-	-	-	-	-	-	-	-	-	-	-	-	-	-	-	-	-
大分県	-	-	-	-	-	-	-	-	-	-	-	-	-	-	-	-	-	-
宮崎県	-	-	-	1	-	-	-	-	-	-	-	-	-	-	-	-	-	-
鹿児島県	-	-	-	-	-	-	-	-	-	-	-	-	-	-	-	-	-	-
沖縄県	-	-	-	-	-	-	-	-	-	-	-	-	-	-	-	-	-	-

*2016年2月15日より届出対象疾患となりました。

**2013年3月4日より届出対象疾患となりました。

報告数・累積報告数，疾病・都道府県別

2024年第9週

	回帰熱		キヤサナル 森林病		Q熱		狂犬病		コクシジ オイデス症		ジカウイルス 感染症*		重症熱性血小板 減少症候群**		腎症候性出血熱		西部ウマ脳炎	
	報告数	累積	報告数	累積	報告数	累積	報告数	累積	報告数	累積	報告数	累積	報告数	累積	報告数	累積	報告数	累積
総数	-	1	-	-	-	6	-	-	-	-	-	-	1	4	-	-	-	-
北海道	-	1	-	-	-	-	-	-	-	-	-	-	-	-	-	-	-	-
青森県	-	-	-	-	-	-	-	-	-	-	-	-	-	-	-	-	-	-
岩手県	-	-	-	-	-	-	-	-	-	-	-	-	-	-	-	-	-	-
宮城県	-	-	-	-	-	-	-	-	-	-	-	-	-	-	-	-	-	-
秋田県	-	-	-	-	-	-	-	-	-	-	-	-	-	-	-	-	-	-
山形県	-	-	-	-	-	-	-	-	-	-	-	-	-	-	-	-	-	-
福島県	-	-	-	-	-	-	-	-	-	-	-	-	-	-	-	-	-	-
茨城県	-	-	-	-	-	-	-	-	-	-	-	-	-	-	-	-	-	-
栃木県	-	-	-	-	-	-	-	-	-	-	-	-	-	-	-	-	-	-
群馬県	-	-	-	-	-	-	-	-	-	-	-	-	-	-	-	-	-	-
埼玉県	-	-	-	-	-	-	-	-	-	-	-	-	-	-	-	-	-	-
千葉県	-	-	-	-	-	-	-	-	-	-	-	-	-	-	-	-	-	-
東京都	-	-	-	-	-	-	-	-	-	-	-	-	-	-	-	-	-	-
神奈川県	-	-	-	-	-	-	-	-	-	-	-	-	-	-	-	-	-	-
新潟県	-	-	-	-	-	-	-	-	-	-	-	-	-	-	-	-	-	-
富山県	-	-	-	-	-	-	-	-	-	-	-	-	-	-	-	-	-	-
石川県	-	-	-	-	-	-	-	-	-	-	-	-	-	-	-	-	-	-
福井県	-	-	-	-	-	-	-	-	-	-	-	-	-	-	-	-	-	-
山梨県	-	-	-	-	-	-	-	-	-	-	-	-	-	-	-	-	-	-
長野県	-	-	-	-	-	-	-	-	-	-	-	-	-	-	-	-	-	-
岐阜県	-	-	-	-	-	-	-	-	-	-	-	-	-	-	-	-	-	-
静岡県	-	-	-	-	-	-	-	-	-	-	-	-	-	-	-	-	-	-
愛知県	-	-	-	-	-	-	-	-	-	-	-	-	-	-	-	-	-	-
三重県	-	-	-	-	-	-	-	-	-	-	-	-	-	-	-	-	-	-
滋賀県	-	-	-	-	-	-	-	-	-	-	-	-	-	-	-	-	-	-
京都府	-	-	-	-	-	-	-	-	-	-	-	-	-	-	-	-	-	-
大阪府	-	-	-	-	-	-	-	-	-	-	-	-	-	-	-	-	-	-
兵庫県	-	-	-	-	-	-	-	-	-	-	-	-	-	-	-	-	-	-
奈良県	-	-	-	-	-	-	-	-	-	-	-	-	-	-	-	-	-	-
和歌山県	-	-	-	-	-	-	-	-	-	-	-	-	-	-	-	-	-	-
鳥取県	-	-	-	-	-	-	-	-	-	-	-	-	-	-	-	-	-	-
島根県	-	-	-	-	-	-	-	-	-	-	-	-	1	-	-	-	-	-
岡山県	-	-	-	-	-	-	-	-	-	-	-	-	-	-	-	-	-	-
広島県	-	-	-	-	-	-	-	-	-	-	-	-	-	-	-	-	-	-
山口県	-	-	-	-	-	-	-	-	-	-	-	-	1	-	-	-	-	-
徳島県	-	-	-	-	-	-	-	-	-	-	-	-	-	-	-	-	-	-
香川県	-	-	-	-	-	-	-	-	-	-	-	-	-	-	-	-	-	-
愛媛県	-	-	-	-	-	6	-	-	-	-	-	-	-	-	-	-	-	-
高知県	-	-	-	-	-	-	-	-	-	-	-	1	1	-	-	-	-	-
福岡県	-	-	-	-	-	-	-	-	-	-	-	-	-	-	-	-	-	-
佐賀県	-	-	-	-	-	-	-	-	-	-	-	-	-	-	-	-	-	-
長崎県	-	-	-	-	-	-	-	-	-	-	-	-	-	-	-	-	-	-
熊本県	-	-	-	-	-	-	-	-	-	-	-	-	1	-	-	-	-	-
大分県	-	-	-	-	-	-	-	-	-	-	-	-	-	-	-	-	-	-
宮崎県	-	-	-	-	-	-	-	-	-	-	-	-	-	-	-	-	-	-
鹿児島県	-	-	-	-	-	-	-	-	-	-	-	-	-	-	-	-	-	-
沖縄県	-	-	-	-	-	-	-	-	-	-	-	-	-	-	-	-	-	-

*鳥インフルエンザ(H5N1及びH7N9)を除く。

報告数・累積報告数, 疾病・都道府県別

2024年第9週

	ダニ媒介脳炎		炭 疽		チクングニア熱		つつが虫病		デング熱		東部ウマ脳炎		鳥インフルエンザ*		ニパウイルス感染症		日本紅斑熱		
	報告数	累積	報告数	累積	報告数	累積	報告数	累積	報告数	累積	報告数	累積	報告数	累積	報告数	累積	報告数	累積	
総 数	-	-	-	-	-	-	53	1	23	-	-	-	-	-	-	-	-	1	3
北海道	-	-	-	-	-	-	-	-	-	-	-	-	-	-	-	-	-	-	
青森県	-	-	-	-	-	-	-	-	-	-	-	-	-	-	-	-	-	-	
岩手県	-	-	-	-	-	-	-	-	-	-	-	-	-	-	-	-	-	-	
宮城県	-	-	-	-	-	-	1	-	-	-	-	-	-	-	-	-	-	-	
秋田県	-	-	-	-	-	-	-	-	-	-	-	-	-	-	-	-	-	-	
山形県	-	-	-	-	-	-	-	-	-	-	-	-	-	-	-	-	-	-	
福島県	-	-	-	-	-	-	-	-	-	-	-	-	-	-	-	-	-	-	
茨城県	-	-	-	-	-	-	2	-	-	-	-	-	-	-	-	-	-	-	
栃木県	-	-	-	-	-	-	-	1	1	-	-	-	-	-	-	-	-	-	
群馬県	-	-	-	-	-	-	-	-	-	-	-	-	-	-	-	-	-	-	
埼玉県	-	-	-	-	-	-	-	-	1	-	-	-	-	-	-	-	-	1	
千葉県	-	-	-	-	-	-	14	-	1	-	-	-	-	-	-	-	-	-	
東京都	-	-	-	-	-	-	-	-	6	-	-	-	-	-	-	-	-	-	
神奈川県	-	-	-	-	-	-	1	-	4	-	-	-	-	-	-	-	-	1	
新潟県	-	-	-	-	-	-	-	-	-	-	-	-	-	-	-	-	-	-	
富山県	-	-	-	-	-	-	-	-	-	-	-	-	-	-	-	-	-	-	
石川県	-	-	-	-	-	-	-	-	-	-	-	-	-	-	-	-	-	-	
福井県	-	-	-	-	-	-	-	-	-	-	-	-	-	-	-	-	-	-	
山梨県	-	-	-	-	-	-	-	-	-	-	-	-	-	-	-	-	-	-	
長野県	-	-	-	-	-	-	-	-	-	-	-	-	-	-	-	-	-	-	
岐阜県	-	-	-	-	-	-	1	-	-	-	-	-	-	-	-	-	-	-	
静岡県	-	-	-	-	-	-	1	-	-	-	-	-	-	-	-	-	-	-	
愛知県	-	-	-	-	-	-	1	-	3	-	-	-	-	-	-	-	-	-	
三重県	-	-	-	-	-	-	-	-	-	-	-	-	-	-	-	-	-	-	
滋賀県	-	-	-	-	-	-	-	-	1	-	-	-	-	-	-	-	-	-	
京都府	-	-	-	-	-	-	-	-	-	-	-	-	-	-	-	-	-	-	
大阪府	-	-	-	-	-	-	-	-	2	-	-	-	-	-	-	-	-	-	
兵庫県	-	-	-	-	-	-	2	-	1	-	-	-	-	-	-	-	-	-	
奈良県	-	-	-	-	-	-	-	-	-	-	-	-	-	-	-	-	-	-	
和歌山県	-	-	-	-	-	-	1	-	-	-	-	-	-	-	-	-	-	-	
鳥取県	-	-	-	-	-	-	-	-	-	-	-	-	-	-	-	-	-	-	
島根県	-	-	-	-	-	-	-	-	-	-	-	-	-	-	-	-	-	-	
岡山県	-	-	-	-	-	-	-	-	-	-	-	-	-	-	-	-	-	-	
広島県	-	-	-	-	-	-	-	-	-	-	-	-	-	-	-	-	-	-	
山口県	-	-	-	-	-	-	-	-	-	-	-	-	-	-	-	-	-	-	
徳島県	-	-	-	-	-	-	-	-	-	-	-	-	-	-	-	-	-	-	
香川県	-	-	-	-	-	-	-	-	-	-	-	-	-	-	-	-	-	-	
愛媛県	-	-	-	-	-	-	-	-	-	-	-	-	-	-	-	-	-	-	
高知県	-	-	-	-	-	-	-	-	-	-	-	-	-	-	-	-	-	-	
福岡県	-	-	-	-	-	-	-	-	1	-	-	-	-	-	-	-	-	-	
佐賀県	-	-	-	-	-	-	-	-	-	-	-	-	-	-	-	-	1	1	
長崎県	-	-	-	-	-	-	-	-	-	-	-	-	-	-	-	-	-	-	
熊本県	-	-	-	-	-	-	1	-	1	-	-	-	-	-	-	-	-	-	
大分県	-	-	-	-	-	-	-	-	-	-	-	-	-	-	-	-	-	-	
宮崎県	-	-	-	-	-	-	11	-	-	-	-	-	-	-	-	-	-	-	
鹿児島県	-	-	-	-	-	-	17	-	-	-	-	-	-	-	-	-	-	-	
沖縄県	-	-	-	-	-	-	-	-	1	-	-	-	-	-	-	-	-	-	

報告数・累積報告数，疾病・都道府県別

2024年第9週

	日本脳炎		ハンタウイルス 肺症候群		Bウイルス病		鼻 疽		ブルセラ症		ベネズエラ ウマ脳炎		ヘンドラウイルス 感 染 症		発しんチフス		ボツリヌス症	
	報告数	累積	報告数	累積	報告数	累積	報告数	累積	報告数	累積	報告数	累積	報告数	累積	報告数	累積	報告数	累積
総 数	-	1	-	-	-	-	-	-	-	-	-	-	-	-	-	-	-	-
北海道	-	-	-	-	-	-	-	-	-	-	-	-	-	-	-	-	-	-
青森県	-	-	-	-	-	-	-	-	-	-	-	-	-	-	-	-	-	-
岩手県	-	-	-	-	-	-	-	-	-	-	-	-	-	-	-	-	-	-
宮城県	-	-	-	-	-	-	-	-	-	-	-	-	-	-	-	-	-	-
秋田県	-	-	-	-	-	-	-	-	-	-	-	-	-	-	-	-	-	-
山形県	-	-	-	-	-	-	-	-	-	-	-	-	-	-	-	-	-	-
福島県	-	-	-	-	-	-	-	-	-	-	-	-	-	-	-	-	-	-
茨城県	-	-	-	-	-	-	-	-	-	-	-	-	-	-	-	-	-	-
栃木県	-	-	-	-	-	-	-	-	-	-	-	-	-	-	-	-	-	-
群馬県	-	-	-	-	-	-	-	-	-	-	-	-	-	-	-	-	-	-
埼玉県	-	-	-	-	-	-	-	-	-	-	-	-	-	-	-	-	-	-
千葉県	-	1	-	-	-	-	-	-	-	-	-	-	-	-	-	-	-	-
東京都	-	-	-	-	-	-	-	-	-	-	-	-	-	-	-	-	-	-
神奈川県	-	-	-	-	-	-	-	-	-	-	-	-	-	-	-	-	-	-
新潟県	-	-	-	-	-	-	-	-	-	-	-	-	-	-	-	-	-	-
富山県	-	-	-	-	-	-	-	-	-	-	-	-	-	-	-	-	-	-
石川県	-	-	-	-	-	-	-	-	-	-	-	-	-	-	-	-	-	-
福井県	-	-	-	-	-	-	-	-	-	-	-	-	-	-	-	-	-	-
山梨県	-	-	-	-	-	-	-	-	-	-	-	-	-	-	-	-	-	-
長野県	-	-	-	-	-	-	-	-	-	-	-	-	-	-	-	-	-	-
岐阜県	-	-	-	-	-	-	-	-	-	-	-	-	-	-	-	-	-	-
静岡県	-	-	-	-	-	-	-	-	-	-	-	-	-	-	-	-	-	-
愛知県	-	-	-	-	-	-	-	-	-	-	-	-	-	-	-	-	-	-
三重県	-	-	-	-	-	-	-	-	-	-	-	-	-	-	-	-	-	-
滋賀県	-	-	-	-	-	-	-	-	-	-	-	-	-	-	-	-	-	-
京都府	-	-	-	-	-	-	-	-	-	-	-	-	-	-	-	-	-	-
大阪府	-	-	-	-	-	-	-	-	-	-	-	-	-	-	-	-	-	-
兵庫県	-	-	-	-	-	-	-	-	-	-	-	-	-	-	-	-	-	-
奈良県	-	-	-	-	-	-	-	-	-	-	-	-	-	-	-	-	-	-
和歌山県	-	-	-	-	-	-	-	-	-	-	-	-	-	-	-	-	-	-
鳥取県	-	-	-	-	-	-	-	-	-	-	-	-	-	-	-	-	-	-
島根県	-	-	-	-	-	-	-	-	-	-	-	-	-	-	-	-	-	-
岡山県	-	-	-	-	-	-	-	-	-	-	-	-	-	-	-	-	-	-
広島県	-	-	-	-	-	-	-	-	-	-	-	-	-	-	-	-	-	-
山口県	-	-	-	-	-	-	-	-	-	-	-	-	-	-	-	-	-	-
徳島県	-	-	-	-	-	-	-	-	-	-	-	-	-	-	-	-	-	-
香川県	-	-	-	-	-	-	-	-	-	-	-	-	-	-	-	-	-	-
愛媛県	-	-	-	-	-	-	-	-	-	-	-	-	-	-	-	-	-	-
高知県	-	-	-	-	-	-	-	-	-	-	-	-	-	-	-	-	-	-
福岡県	-	-	-	-	-	-	-	-	-	-	-	-	-	-	-	-	-	-
佐賀県	-	-	-	-	-	-	-	-	-	-	-	-	-	-	-	-	-	-
長崎県	-	-	-	-	-	-	-	-	-	-	-	-	-	-	-	-	-	-
熊本県	-	-	-	-	-	-	-	-	-	-	-	-	-	-	-	-	-	-
大分県	-	-	-	-	-	-	-	-	-	-	-	-	-	-	-	-	-	-
宮崎県	-	-	-	-	-	-	-	-	-	-	-	-	-	-	-	-	-	-
鹿児島県	-	-	-	-	-	-	-	-	-	-	-	-	-	-	-	-	-	-
沖縄県	-	-	-	-	-	-	-	-	-	-	-	-	-	-	-	-	-	-

報告数・累積報告数, 疾病・都道府県別

2024年第9週

	マラリア		野 兎 病		ライム病		リッサウイルス 感 染 症		リフトバレー熱		類 鼻 疽		レジオネラ症		レプトスピラ症		ロッキー山 紅 斑 熱	
	報告数	累積	報告数	累積	報告数	累積	報告数	累積	報告数	累積	報告数	累積	報告数	累積	報告数	累積	報告数	累積
総 数	-	4	-	-	-	-	-	-	-	-	-	-	25	284	-	1	-	-
北海道	-	-	-	-	-	-	-	-	-	-	-	-	-	8	-	-	-	-
青森県	-	-	-	-	-	-	-	-	-	-	-	-	-	3	-	-	-	-
岩手県	-	-	-	-	-	-	-	-	-	-	-	-	-	3	-	-	-	-
宮城県	-	-	-	-	-	-	-	-	-	-	-	-	2	9	-	-	-	-
秋田県	-	1	-	-	-	-	-	-	-	-	-	-	-	2	-	-	-	-
山形県	-	-	-	-	-	-	-	-	-	-	-	-	2	2	-	-	-	-
福島県	-	-	-	-	-	-	-	-	-	-	-	-	1	9	-	-	-	-
茨城県	-	-	-	-	-	-	-	-	-	-	-	-	-	6	-	-	-	-
栃木県	-	-	-	-	-	-	-	-	-	-	-	-	4	8	-	-	-	-
群馬県	-	-	-	-	-	-	-	-	-	-	-	-	-	4	-	-	-	-
埼玉県	-	-	-	-	-	-	-	-	-	-	-	-	1	10	-	-	-	-
千葉県	-	1	-	-	-	-	-	-	-	-	-	-	-	15	-	-	-	-
東京都	-	1	-	-	-	-	-	-	-	-	-	-	2	22	-	-	-	-
神奈川県	-	-	-	-	-	-	-	-	-	-	-	-	3	29	-	-	-	-
新潟県	-	-	-	-	-	-	-	-	-	-	-	-	1	8	-	-	-	-
富山県	-	-	-	-	-	-	-	-	-	-	-	-	-	7	-	-	-	-
石川県	-	-	-	-	-	-	-	-	-	-	-	-	1	9	-	-	-	-
福井県	-	-	-	-	-	-	-	-	-	-	-	-	-	3	-	-	-	-
山梨県	-	-	-	-	-	-	-	-	-	-	-	-	-	1	-	-	-	-
長野県	-	-	-	-	-	-	-	-	-	-	-	-	-	6	-	-	-	-
岐阜県	-	-	-	-	-	-	-	-	-	-	-	-	-	2	-	-	-	-
静岡県	-	-	-	-	-	-	-	-	-	-	-	-	-	5	-	-	-	-
愛知県	-	-	-	-	-	-	-	-	-	-	-	-	-	10	-	-	-	-
三重県	-	-	-	-	-	-	-	-	-	-	-	-	-	3	-	-	-	-
滋賀県	-	-	-	-	-	-	-	-	-	-	-	-	-	2	-	-	-	-
京都府	-	-	-	-	-	-	-	-	-	-	-	-	1	10	-	-	-	-
大阪府	-	1	-	-	-	-	-	-	-	-	-	-	2	16	-	-	-	-
兵庫県	-	-	-	-	-	-	-	-	-	-	-	-	-	13	-	-	-	-
奈良県	-	-	-	-	-	-	-	-	-	-	-	-	2	7	-	-	-	-
和歌山県	-	-	-	-	-	-	-	-	-	-	-	-	-	-	-	-	-	-
鳥取県	-	-	-	-	-	-	-	-	-	-	-	-	-	-	-	-	-	-
島根県	-	-	-	-	-	-	-	-	-	-	-	-	-	1	-	-	-	-
岡山県	-	-	-	-	-	-	-	-	-	-	-	-	-	3	-	-	-	-
広島県	-	-	-	-	-	-	-	-	-	-	-	-	-	6	-	-	-	-
山口県	-	-	-	-	-	-	-	-	-	-	-	-	-	3	-	-	-	-
徳島県	-	-	-	-	-	-	-	-	-	-	-	-	-	3	-	-	-	-
香川県	-	-	-	-	-	-	-	-	-	-	-	-	-	2	-	-	-	-
愛媛県	-	-	-	-	-	-	-	-	-	-	-	-	-	2	2	-	-	-
高知県	-	-	-	-	-	-	-	-	-	-	-	-	-	1	-	-	-	-
福岡県	-	-	-	-	-	-	-	-	-	-	-	-	-	11	-	-	-	-
佐賀県	-	-	-	-	-	-	-	-	-	-	-	-	-	-	-	-	-	-
長崎県	-	-	-	-	-	-	-	-	-	-	-	-	-	3	-	-	-	-
熊本県	-	-	-	-	-	-	-	-	-	-	-	-	-	4	-	-	-	-
大分県	-	-	-	-	-	-	-	-	-	-	-	-	-	5	-	-	-	-
宮崎県	-	-	-	-	-	-	-	-	-	-	-	-	-	1	-	-	-	-
鹿児島県	-	-	-	-	-	-	-	-	-	-	-	-	1	4	-	1	-	-
沖縄県	-	-	-	-	-	-	-	-	-	-	-	-	-	3	-	-	-	-

*E型肝炎及びA型肝炎を除く。
 **2014年9月19日より届出対象疾患となりました。2023年5月26日よりカルバペネム耐性腸内細菌科細菌感染症から感染症法上の名称が変更されました。
 ***急性灰白髄炎を除く。2018年5月1日より届出対象疾患となりました。
 ****ウエストナイル脳炎、西部ウマ脳炎、ダニ媒介脳炎、東部ウマ脳炎、日本脳炎、ベネズエラウマ脳炎及びリフトバレー熱を除く。

報告数・累積報告数、疾病・都道府県別

2024年 第9週

	アメルバ赤痢		ウイルス性肝炎*		カルバペネム耐性 腸内細菌科細菌感染症**		急性弛緩性 麻痺***		急性脳炎****		クリプト スポリジウム症		クロイツフェルト ・ヤコブ病		劇症型溶血性 レンサ球菌感染症		後天性免疫不全 症候群	
	報告数	累積	報告数	累積	報告数	累積	報告数	累積	報告数	累積	報告数	累積	報告数	累積	報告数	累積	報告数	累積
総 数	7	81	2	22	27	298	-	5	10	128	-	2	4	32	33	422	11	168
北海道	-	1	-	-	1	17	-	2	1	4	-	-	-	1	-	16	-	6
青森県	-	-	-	-	-	8	-	-	-	1	-	-	-	1	-	2	-	-
岩手県	-	1	-	-	1	4	-	-	-	-	-	-	-	-	-	-	-	1
宮城県	-	-	-	2	1	10	-	-	-	1	-	1	-	-	-	5	-	1
秋田県	-	-	-	-	1	4	-	-	-	4	-	-	-	-	-	-	-	-
山形県	-	-	-	-	-	1	-	-	-	-	-	-	-	-	-	5	-	1
福島県	-	-	-	1	-	4	-	-	-	-	-	1	1	-	8	2	2	
茨城県	-	2	-	1	-	1	-	-	-	2	-	-	-	1	-	9	-	2
栃木県	-	-	-	-	-	2	-	-	-	2	-	-	-	-	-	4	-	3
群馬県	-	1	-	-	-	3	-	-	-	1	-	-	-	-	1	12	-	3
埼玉県	-	4	-	1	2	16	-	-	2	9	-	-	1	1	3	33	-	3
千葉県	3	10	-	2	2	12	-	-	-	10	-	-	1	3	2	26	-	3
東京都	-	20	-	5	1	29	-	-	-	10	-	1	1	5	6	74	2	48
神奈川県	-	9	-	-	1	26	-	2	-	3	-	-	-	1	-	20	-	8
新潟県	-	2	-	-	-	2	-	-	-	2	-	-	-	1	-	3	-	2
富山県	1	1	-	-	-	2	-	-	-	2	-	-	-	-	-	6	-	3
石川県	-	-	-	-	-	5	-	-	-	5	-	-	-	-	-	3	-	-
福井県	-	-	-	-	-	3	-	-	-	-	-	-	-	-	-	2	-	1
山梨県	-	-	-	-	-	-	-	-	-	1	-	-	-	-	-	2	-	-
長野県	-	-	-	-	-	2	-	-	-	2	-	-	-	1	1	10	1	1
岐阜県	-	1	-	-	-	2	-	-	-	3	-	-	-	-	-	3	-	2
静岡県	-	2	-	-	-	1	-	-	-	9	-	-	-	-	-	7	1	10
愛知県	-	2	-	-	2	22	-	-	1	7	-	-	-	-	6	23	1	10
三重県	-	2	-	-	-	2	-	-	-	1	-	-	-	-	1	7	-	1
滋賀県	-	2	1	1	-	-	-	-	-	-	-	-	-	-	1	2	-	1
京都府	-	-	-	-	1	14	-	-	-	1	-	-	-	-	-	10	-	2
大阪府	1	7	-	6	1	28	-	-	1	7	-	-	-	2	2	20	1	20
兵庫県	1	7	-	-	-	6	-	1	-	7	-	-	-	3	-	10	-	5
奈良県	-	-	-	-	2	4	-	-	-	-	-	-	-	1	-	3	-	2
和歌山県	-	-	-	-	3	3	-	-	-	1	-	-	-	-	-	3	-	3
鳥取県	-	-	-	-	-	-	-	-	-	1	-	-	-	-	-	3	-	-
島根県	-	-	-	-	2	5	-	-	-	-	-	-	-	-	-	2	-	-
岡山県	-	-	-	-	-	7	-	-	1	3	-	-	-	-	-	11	-	3
広島県	-	-	1	1	1	6	-	-	1	6	-	-	-	2	-	9	-	-
山口県	-	-	-	-	-	2	-	-	-	3	-	-	-	1	-	1	-	1
徳島県	-	-	-	1	1	2	-	-	-	-	-	-	-	-	1	2	-	1
香川県	-	1	-	-	-	1	-	-	1	3	-	-	-	-	-	3	-	-
愛媛県	-	1	-	-	-	4	-	-	-	-	-	-	-	-	2	6	-	2
高知県	-	-	-	-	1	3	-	-	-	-	-	-	-	-	-	1	-	-
福岡県	-	1	-	-	-	12	-	-	-	6	-	-	-	2	3	16	2	10
佐賀県	-	-	-	-	-	2	-	-	-	1	-	-	-	-	-	5	-	-
長崎県	-	1	-	1	1	6	-	-	1	2	-	-	-	-	-	5	-	1
熊本県	-	-	-	-	-	2	-	-	-	-	-	-	-	-	-	3	-	4
大分県	1	1	-	-	1	6	-	-	-	2	-	-	-	1	8	1	1	
宮崎県	-	2	-	-	-	1	-	-	-	-	-	-	2	1	4	-	-	
鹿児島県	-	-	-	-	1	-	-	-	-	3	-	-	-	2	1	5	-	-
沖縄県	-	-	-	-	1	5	-	-	1	3	-	-	-	1	1	10	-	1

*2013年4月1日より届出対象疾患となりました。
 **2014年9月19日より届出対象疾患となりました。

報告数・累積報告数, 疾病・都道府県別

2024年第9週

	ジアルジア症		侵襲性インフルエンザ菌感染症*		侵襲性髄膜炎菌感染症*		侵襲性肺炎球菌感染症*		水痘** (入院例に限る)		先天性風しん症候群		梅毒		播種性クリプトコックス症**		破傷風	
	報告数	累積	報告数	累積	報告数	累積	報告数	累積	報告数	累積	報告数	累積	報告数	累積	報告数	累積	報告数	累積
総数	1	5	11	117	2	8	26	496	13	65	-	-	201	1999	3	29	1	12
北海道	-	-	-	6	-	1	-	16	1	3	-	-	11	83	-	-	-	-
青森県	-	-	-	1	-	-	-	3	1	1	-	-	-	4	-	-	-	1
岩手県	-	-	-	1	-	-	-	2	-	-	-	-	1	5	-	1	-	-
宮城県	-	-	-	-	-	-	-	6	-	1	-	-	2	22	1	1	-	-
秋田県	-	-	-	4	-	-	-	1	5	-	-	-	1	6	-	-	-	-
山形県	-	-	-	-	-	-	-	1	5	-	-	-	-	2	-	-	-	-
福島県	-	-	-	1	-	-	-	1	4	-	1	-	-	1	22	-	-	-
茨城県	-	-	-	1	-	-	-	10	-	1	-	-	3	60	-	1	-	2
栃木県	-	-	-	2	-	1	1	9	-	3	-	-	3	31	-	-	-	-
群馬県	-	-	-	-	-	-	-	7	-	-	-	-	1	17	-	-	-	-
埼玉県	-	-	-	4	-	-	2	17	-	-	-	-	10	68	-	1	1	1
千葉県	-	-	-	6	-	-	2	22	1	3	-	-	8	72	-	1	-	-
東京都	-	3	1	5	-	-	2	51	2	7	-	-	46	523	-	5	-	-
神奈川県	-	-	-	8	-	-	1	44	2	7	-	-	8	99	1	4	-	1
新潟県	-	-	-	1	-	-	-	7	-	1	-	-	2	23	-	1	-	-
富山県	-	-	-	2	-	1	1	3	-	-	-	-	-	2	-	-	-	-
石川県	-	-	1	2	-	-	-	3	-	1	-	-	2	7	-	-	-	-
福井県	-	-	-	1	-	-	-	4	-	-	-	-	2	7	-	-	-	-
山梨県	-	-	-	-	-	-	-	-	-	1	-	-	-	3	-	-	-	-
長野県	-	-	-	1	-	-	-	5	1	1	-	-	2	15	-	-	-	1
岐阜県	-	-	-	1	-	-	-	8	-	-	-	-	3	16	-	-	-	-
静岡県	-	-	-	1	-	-	-	14	-	3	-	-	2	39	-	-	-	1
愛知県	1	1	2	14	-	1	3	50	-	9	-	-	15	101	-	1	-	-
三重県	-	-	1	2	-	-	-	7	-	1	-	-	-	11	-	-	-	-
滋賀県	-	-	-	-	-	-	-	4	-	1	-	-	1	7	-	-	-	-
京都府	-	-	-	3	-	-	-	12	-	1	-	-	1	17	-	1	-	-
大阪府	-	-	2	11	-	2	3	50	-	3	-	-	23	230	-	1	-	-
兵庫県	-	-	1	6	-	-	3	29	1	3	-	-	12	53	-	2	-	1
奈良県	-	-	1	2	-	-	-	5	-	-	-	-	1	12	-	-	-	1
和歌山県	-	-	-	1	-	-	-	4	-	-	-	-	-	11	-	-	-	-
鳥取県	-	-	-	-	-	-	-	1	-	-	-	-	-	5	-	-	-	-
島根県	-	-	-	4	-	-	-	4	-	-	-	-	-	4	-	-	-	-
岡山県	-	-	-	3	1	1	-	2	1	3	-	-	2	62	-	1	-	-
広島県	-	1	-	-	-	-	-	4	-	2	-	-	3	38	-	2	-	-
山口県	-	-	-	3	-	-	-	3	-	-	-	-	1	11	-	-	-	-
徳島県	-	-	-	1	-	-	-	4	-	-	-	-	1	4	-	1	-	-
香川県	-	-	-	5	-	-	-	2	-	-	-	-	2	15	-	-	-	-
愛媛県	-	-	-	1	-	-	-	1	-	-	-	-	1	19	-	1	-	-
高知県	-	-	-	1	-	-	-	5	-	-	-	-	-	5	-	-	-	-
福岡県	-	-	1	2	-	-	1	21	2	5	-	-	15	121	-	1	-	-
佐賀県	-	-	-	-	-	-	-	3	-	-	-	-	3	12	-	-	-	1
長崎県	-	-	-	2	1	1	1	4	-	1	-	-	3	18	-	1	-	-
熊本県	-	-	-	-	-	-	-	3	-	-	-	-	3	32	1	1	-	-
大分県	-	-	-	1	-	-	-	3	1	1	-	-	-	9	-	-	-	-
宮崎県	-	-	1	2	-	-	-	2	-	-	-	-	3	30	-	-	-	-
鹿児島県	-	-	-	-	-	-	-	4	-	-	-	-	3	29	-	1	-	-
沖縄県	-	-	-	5	-	-	3	24	-	1	-	-	-	17	-	-	-	2

*2018年1月1日より届出対象疾患となりました。
 **2014年9月19日より届出対象疾患となりました。

報告数・累積報告数，疾病・都道府県別

2024年第9週

	バンコマイシン耐性 黄色ブドウ球菌感染症		バンコマイシン耐性 腸球菌感染症		百日咳*		風しん		麻しん		薬剤耐性アシネト バクテラ-感染症**	
	報告数	累積	報告数	累積	報告数	累積	報告数	累積	報告数	累積	報告数	累積
総 数	-	-	3	22	12	94	-	-	-	2	-	-
北海道	-	-	-	1	-	4	-	-	-	-	-	-
青森県	-	-	-	-	-	6	-	-	-	-	-	-
岩手県	-	-	-	-	-	1	-	-	-	-	-	-
宮城県	-	-	-	-	-	-	-	-	-	-	-	-
秋田県	-	-	-	-	-	2	-	-	-	-	-	-
山形県	-	-	-	-	-	1	-	-	-	-	-	-
福島県	-	-	-	-	-	-	-	-	-	-	-	-
茨城県	-	-	-	-	-	-	-	-	-	-	-	-
栃木県	-	-	-	-	-	1	-	-	-	-	-	-
群馬県	-	-	-	-	-	1	-	-	-	-	-	-
埼玉県	-	-	-	-	2	8	-	-	-	-	-	-
千葉県	-	-	-	3	1	2	-	-	-	-	-	-
東京都	-	-	-	1	-	6	-	-	-	1	-	-
神奈川県	-	-	-	-	-	1	-	-	-	-	-	-
新潟県	-	-	-	-	-	4	-	-	-	-	-	-
富山県	-	-	-	-	-	-	-	-	-	-	-	-
石川県	-	-	-	-	1	1	-	-	-	-	-	-
福井県	-	-	-	-	-	-	-	-	-	-	-	-
山梨県	-	-	-	-	-	-	-	-	-	-	-	-
長野県	-	-	-	-	-	-	-	-	-	-	-	-
岐阜県	-	-	-	-	-	-	-	-	-	-	-	-
静岡県	-	-	-	3	-	1	-	-	-	-	-	-
愛知県	-	-	-	1	-	3	-	-	-	-	-	-
三重県	-	-	-	-	-	-	-	-	-	-	-	-
滋賀県	-	-	-	-	-	1	-	-	-	-	-	-
京都府	-	-	-	-	-	-	-	-	-	-	-	-
大阪府	-	-	-	4	2	9	-	-	-	-	-	-
兵庫県	-	-	1	2	1	8	-	-	-	-	-	-
奈良県	-	-	-	1	-	1	-	-	-	1	-	-
和歌山県	-	-	-	1	1	1	-	-	-	-	-	-
鳥取県	-	-	-	-	-	10	-	-	-	-	-	-
島根県	-	-	-	-	-	-	-	-	-	-	-	-
岡山県	-	-	-	-	-	-	-	-	-	-	-	-
広島県	-	-	1	2	1	3	-	-	-	-	-	-
山口県	-	-	-	-	-	-	-	-	-	-	-	-
徳島県	-	-	-	-	-	1	-	-	-	-	-	-
香川県	-	-	-	-	-	-	-	-	-	-	-	-
愛媛県	-	-	-	-	-	2	-	-	-	-	-	-
高知県	-	-	-	-	-	-	-	-	-	-	-	-
福岡県	-	-	-	-	2	9	-	-	-	-	-	-
佐賀県	-	-	-	-	1	1	-	-	-	-	-	-
長崎県	-	-	-	-	-	-	-	-	-	-	-	-
熊本県	-	-	-	-	-	3	-	-	-	-	-	-
大分県	-	-	1	3	-	1	-	-	-	-	-	-
宮崎県	-	-	-	-	-	-	-	-	-	-	-	-
鹿児島県	-	-	-	-	-	-	-	-	-	-	-	-
沖縄県	-	-	-	-	-	2	-	-	-	-	-	-

注) 百日咳は2018年1月1日より全数把握対象疾患に変更となりました。

*鳥インフルエンザ及び新型インフルエンザ等感染症を除く。

**2023年5月8日より定点把握対象疾患に変更となりました。

***2018年第9週より定点当たり報告数の表示が開始されました。

報告数・定点当たり報告数, 疾病・都道府県別

2024年 第9週

	インフルエンザ*		新型コロナウイルス感染症**		RSウイルス感染症***		咽頭結膜熱		A群溶血性レンサ球菌咽頭炎		感染性胃腸炎		水痘		手足口病		伝染性紅斑	
	報告数	定点当り	報告数	定点当り	報告数	定点当り	報告数	定点当り	報告数	定点当り	報告数	定点当り	報告数	定点当り	報告数	定点当り	報告数	定点当り
総数	68883	13.96	34488	6.99	904	0.29	2994	0.96	12192	3.89	17166	5.48	404	0.13	683	0.22	60	0.02
北海道	6127	27.35	1626	7.26	105	0.76	330	2.39	1200	8.70	406	2.94	17	0.12	2	0.01	-	-
青森県	874	14.81	540	9.15	5	0.14	23	0.62	101	2.73	116	3.14	2	0.05	-	-	1	0.03
岩手県	772	12.66	675	11.07	1	0.03	70	1.79	98	2.51	315	8.08	8	0.21	-	-	-	-
宮城県	1537	16.89	1198	13.16	5	0.09	88	1.60	185	3.36	300	5.45	7	0.13	-	-	1	0.02
秋田県	342	6.71	510	10.00	6	0.18	22	0.67	98	2.97	69	2.09	2	0.06	-	-	1	0.03
山形県	881	20.49	530	12.33	-	-	80	2.86	323	11.54	187	6.68	1	0.04	13	0.46	-	-
福島県	932	11.37	813	9.91	30	0.61	72	1.47	203	4.14	228	4.65	5	0.10	2	0.04	2	0.04
茨城県	1199	9.99	1186	9.88	16	0.21	54	0.72	363	4.84	352	4.69	10	0.13	5	0.07	-	-
栃木県	858	11.29	660	8.68	32	0.67	26	0.54	162	3.38	148	3.08	5	0.10	3	0.06	-	-
群馬県	1486	17.69	715	8.51	25	0.47	58	1.09	175	3.30	296	5.58	6	0.11	14	0.26	-	-
埼玉県	4598	17.62	1789	6.85	50	0.30	94	0.57	691	4.21	1005	6.13	35	0.21	22	0.13	4	0.02
千葉県	3210	15.89	1560	7.72	20	0.16	69	0.55	582	4.66	676	5.41	22	0.18	3	0.02	2	0.02
東京都	5214	12.53	1940	4.66	63	0.24	86	0.33	841	3.21	1468	5.60	49	0.19	4	0.02	16	0.06
神奈川県	5962	16.33	1944	5.33	37	0.16	90	0.39	601	2.62	901	3.93	30	0.13	14	0.06	11	0.05
新潟県	1571	18.27	1112	12.93	14	0.25	172	3.13	349	6.35	257	4.67	15	0.27	1	0.02	-	-
富山県	768	16.00	343	7.15	5	0.17	76	2.62	184	6.34	385	13.28	3	0.10	2	0.07	-	-
石川県	1193	24.85	495	10.31	3	0.10	24	0.83	95	3.28	307	10.59	8	0.28	3	0.10	-	-
福井県	626	16.05	251	6.44	7	0.28	43	1.72	128	5.12	209	8.36	1	0.04	41	1.64	-	-
山梨県	315	7.68	350	8.54	3	0.13	21	0.88	47	1.96	100	4.17	2	0.08	1	0.04	-	-
長野県	915	10.40	758	8.61	16	0.30	44	0.81	206	3.81	253	4.69	7	0.13	3	0.06	1	0.02
岐阜県	780	8.97	722	8.30	16	0.30	24	0.45	121	2.28	197	3.72	3	0.06	16	0.30	1	0.02
静岡県	1177	8.47	1032	7.42	11	0.12	76	0.85	334	3.75	398	4.47	5	0.06	3	0.03	3	0.03
愛知県	2533	12.99	1698	8.71	18	0.10	89	0.49	355	1.95	736	4.04	10	0.05	8	0.04	3	0.02
三重県	944	13.11	503	6.99	9	0.20	54	1.20	217	4.82	284	6.31	4	0.09	12	0.27	-	-
滋賀県	639	10.65	368	6.13	4	0.11	21	0.58	66	1.83	178	4.94	5	0.14	6	0.17	-	-
京都府	1365	10.92	771	6.17	20	0.26	37	0.49	198	2.61	378	4.97	9	0.12	36	0.47	-	-
大阪府	2747	8.95	1470	4.79	201	1.02	84	0.42	606	3.06	1173	5.92	25	0.13	96	0.48	4	0.02
兵庫県	1882	9.51	938	4.74	35	0.27	119	0.93	369	2.88	966	7.55	3	0.02	39	0.30	1	0.01
奈良県	545	10.09	502	9.30	12	0.36	28	0.85	80	2.42	174	5.27	1	0.03	17	0.52	-	-
和歌山県	518	10.57	253	5.16	4	0.13	15	0.50	78	2.60	207	6.90	1	0.03	17	0.57	-	-
鳥取県	218	7.52	223	7.69	2	0.11	23	1.21	131	6.89	144	7.58	3	0.16	4	0.21	-	-
島根県	267	7.03	225	5.92	5	0.22	15	0.65	38	1.65	149	6.48	1	0.04	5	0.22	-	-
岡山県	1106	13.17	687	8.18	7	0.13	44	0.81	165	3.06	349	6.46	5	0.09	40	0.74	1	0.02
広島県	1442	12.76	623	5.51	29	0.41	105	1.50	207	2.96	562	8.03	7	0.10	27	0.39	1	0.01
山口県	1037	15.48	404	6.03	14	0.33	54	1.26	276	6.42	231	5.37	3	0.07	2	0.05	-	-
徳島県	412	11.14	241	6.51	1	0.04	13	0.57	55	2.39	100	4.35	4	0.17	18	0.78	-	-
香川県	468	9.96	322	6.85	6	0.21	19	0.68	83	2.96	229	8.18	8	0.29	25	0.89	2	0.07
愛媛県	678	11.11	395	6.48	2	0.05	21	0.57	206	5.57	409	11.05	6	0.16	21	0.57	-	-
高知県	552	12.55	218	4.95	-	-	30	1.15	133	5.12	117	4.50	1	0.04	5	0.19	-	-
福岡県	3167	15.99	1043	5.27	14	0.12	79	0.66	808	6.73	531	4.43	20	0.17	38	0.32	3	0.03
佐賀県	538	13.79	310	7.95	6	0.26	23	1.00	108	4.70	110	4.78	3	0.13	6	0.26	1	0.04
長崎県	1299	18.83	427	6.19	6	0.14	52	1.21	161	3.74	167	3.88	-	-	9	0.21	-	-
熊本県	1346	16.83	550	6.88	7	0.14	52	1.04	153	3.06	296	5.92	15	0.30	20	0.40	-	-
大分県	1022	17.62	401	6.91	3	0.08	50	1.39	100	2.78	389	10.81	2	0.06	14	0.39	-	-
宮崎県	844	14.55	363	6.26	5	0.14	68	1.89	160	4.44	298	8.28	1	0.03	18	0.50	1	0.03
鹿児島県	1047	11.76	487	5.47	21	0.41	229	4.49	227	4.45	370	7.25	15	0.29	46	0.90	-	-
沖縄県	930	17.22	317	5.87	3	0.10	28	0.90	125	4.03	46	1.48	9	0.29	2	0.06	-	-

*髄膜炎菌、肺炎球菌、インフルエンザ菌を原因として同定された場合を除く。
 **オウム病を除く。

報告数・定点当り報告数、疾病・都道府県別

2024年第9週

	突発性発しん		ヘルパンギーナ		流行性耳下腺炎		急性出血性結膜炎		流行性角結膜炎		細菌性髄膜炎*		無菌性髄膜炎		マイコプラズマ肺炎		クラミジア肺炎**	
	報告数	定点当り	報告数	定点当り	報告数	定点当り	報告数	定点当り	報告数	定点当り	報告数	定点当り	報告数	定点当り	報告数	定点当り	報告数	定点当り
総数	659	0.21	103	0.03	85	0.03	9	0.01	313	0.45	5	0.01	6	0.01	38	0.08	-	-
北海道	14	0.10	5	0.04	3	0.02	-	-	2	0.07	1	0.04	-	-	-	-	-	-
青森県	6	0.16	-	-	1	0.03	-	-	4	0.40	-	-	-	-	2	0.33	-	-
岩手県	8	0.21	-	-	1	0.03	-	-	4	0.29	-	-	-	-	1	0.05	-	-
宮城県	2	0.04	-	-	-	-	-	-	6	0.50	-	-	-	-	-	-	-	-
秋田県	2	0.06	1	0.03	-	-	-	-	1	0.14	-	-	-	-	-	-	-	-
山形県	13	0.46	7	0.25	1	0.04	-	-	1	0.13	-	-	-	-	-	-	-	-
福島県	11	0.22	-	-	1	0.02	-	-	10	0.77	-	-	-	-	2	0.29	-	-
茨城県	9	0.12	4	0.05	2	0.03	-	-	17	1.00	-	-	-	-	-	-	-	-
栃木県	13	0.27	1	0.02	-	-	1	0.08	4	0.33	-	-	-	-	2	0.29	-	-
群馬県	16	0.30	5	0.09	1	0.02	1	0.07	4	0.29	-	-	-	-	-	-	-	-
埼玉県	37	0.23	4	0.02	3	0.02	-	-	16	0.39	-	-	2	0.17	2	0.17	-	-
千葉県	28	0.22	1	0.01	3	0.02	1	0.03	13	0.37	-	-	-	-	-	-	-	-
東京都	53	0.20	4	0.02	14	0.05	2	0.05	20	0.51	-	-	-	-	1	0.04	-	-
神奈川県	39	0.17	3	0.01	9	0.04	-	-	29	0.58	-	-	-	-	1	0.08	-	-
新潟県	12	0.22	1	0.02	2	0.04	-	-	4	0.40	-	-	-	-	-	-	-	-
富山県	5	0.17	4	0.14	-	-	-	-	2	0.29	-	-	-	-	-	-	-	-
石川県	6	0.21	1	0.03	-	-	-	-	13	1.86	-	-	-	-	1	0.20	-	-
福井県	6	0.24	1	0.04	-	-	-	-	-	-	-	-	-	-	2	0.33	-	-
山梨県	6	0.25	-	-	-	-	-	-	3	0.33	-	-	-	-	-	-	-	-
長野県	8	0.15	3	0.06	-	-	-	-	11	1.10	1	0.08	-	-	-	-	-	-
岐阜県	6	0.11	-	-	1	0.02	-	-	2	0.18	-	-	-	-	-	-	-	-
静岡県	24	0.27	-	-	4	0.04	-	-	6	0.27	-	-	-	-	-	-	-	-
愛知県	26	0.14	3	0.02	5	0.03	-	-	6	0.17	-	-	-	-	2	0.13	-	-
三重県	11	0.24	-	-	1	0.02	-	-	1	0.08	-	-	-	-	1	0.11	-	-
滋賀県	8	0.22	1	0.03	-	-	-	-	1	0.13	-	-	1	0.14	-	-	-	-
京都府	11	0.14	3	0.04	3	0.04	-	-	8	0.44	-	-	-	-	-	-	-	-
大阪府	39	0.20	10	0.05	10	0.05	-	-	23	0.44	1	0.06	-	-	5	0.28	-	-
兵庫県	26	0.20	9	0.07	7	0.05	1	0.03	14	0.40	-	-	2	0.14	1	0.07	-	-
奈良県	8	0.24	2	0.06	-	-	-	-	6	0.60	-	-	-	-	-	-	-	-
和歌山県	8	0.27	3	0.10	2	0.07	-	-	-	-	-	-	1	0.09	-	-	-	-
鳥取県	7	0.37	-	-	2	0.11	1	0.20	-	-	-	-	-	-	-	-	-	-
島根県	13	0.57	1	0.04	1	0.04	-	-	1	0.33	1	0.13	-	-	2	0.25	-	-
岡山県	12	0.22	1	0.02	1	0.02	-	-	1	0.08	-	-	-	-	1	0.20	-	-
広島県	13	0.19	1	0.01	1	0.01	-	-	16	0.84	-	-	-	-	-	-	-	-
山口県	14	0.33	-	-	-	-	-	-	1	0.11	-	-	-	-	-	-	-	-
徳島県	1	0.04	1	0.04	-	-	-	-	1	0.25	-	-	-	-	-	-	-	-
香川県	5	0.18	1	0.04	-	-	-	-	-	-	-	-	-	-	1	0.20	-	-
愛媛県	13	0.35	7	0.19	-	-	-	-	8	1.00	-	-	-	-	1	0.17	-	-
高知県	4	0.15	2	0.08	-	-	-	-	1	0.33	-	-	-	-	1	0.13	-	-
福岡県	29	0.24	-	-	2	0.02	-	-	7	0.27	-	-	-	-	1	0.07	-	-
佐賀県	11	0.48	1	0.04	1	0.04	-	-	-	-	1	0.17	-	-	3	0.50	-	-
長崎県	6	0.14	-	-	-	-	1	0.13	5	0.63	-	-	-	-	-	-	-	-
熊本県	18	0.36	-	-	-	-	1	0.13	3	0.38	-	-	-	-	-	-	-	-
大分県	18	0.50	6	0.17	1	0.03	-	-	6	1.20	-	-	-	-	1	0.09	-	-
宮崎県	16	0.44	-	-	-	-	-	-	10	1.67	-	-	-	-	-	-	-	-
鹿児島県	15	0.29	6	0.12	1	0.02	-	-	8	1.14	-	-	-	-	-	-	-	-
沖縄県	3	0.10	-	-	1	0.03	-	-	14	1.75	-	-	-	-	4	0.57	-	-

*病原体がロタウイルスであるものに限る。2013年11月14日より届出対象疾患となりました。

報告数・定点当り報告数, 疾病・都道府県別
2024年第9週

	感染性胃腸炎 (ロタウイルス)*	
	報告数	定点当り
総数	4	0.01
北海道	-	-
青森県	-	-
岩手県	1	0.05
宮城県	1	0.10
秋田県	1	0.13
山形県	-	-
福島県	-	-
茨城県	-	-
栃木県	-	-
群馬県	-	-
埼玉県	-	-
千葉県	-	-
東京都	-	-
神奈川県	-	-
新潟県	-	-
富山県	-	-
石川県	-	-
福井県	-	-
山梨県	-	-
長野県	-	-
岐阜県	-	-
静岡県	-	-
愛知県	1	0.07
三重県	-	-
滋賀県	-	-
京都府	-	-
大阪府	-	-
兵庫県	-	-
奈良県	-	-
和歌山県	-	-
鳥取県	-	-
島根県	-	-
岡山県	-	-
広島県	-	-
山口県	-	-
徳島県	-	-
香川県	-	-
愛媛県	-	-
高知県	-	-
福岡県	-	-
佐賀県	-	-
長崎県	-	-
熊本県	-	-
大分県	-	-
宮崎県	-	-
鹿児島県	-	-
沖縄県	-	-

*2023年9月25日より届出対象となりました。

報告数・疾病・都道府県別

2024年第9週

	インフルエンザ (入院患者)	新型コロナウイルス 感染症(入院患者)*
	報告数	報告数
総 数	322	2390
北海道	15	103
青森県	3	34
岩手県	4	95
宮城県	9	73
秋田県	-	66
山形県	9	78
福島県	5	49
茨城県	8	77
栃木県	10	46
群馬県	8	65
埼玉県	9	59
千葉県	5	43
東京都	12	119
神奈川県	13	72
新潟県	3	86
富山県	3	60
石川県	3	21
福井県	3	39
山梨県	3	16
長野県	1	46
岐阜県	4	33
静岡県	4	49
愛知県	18	111
三重県	5	49
滋賀県	5	52
京都府	8	26
大阪府	18	126
兵庫県	17	77
奈良県	5	24
和歌山県	6	42
鳥取県	4	23
島根県	11	22
岡山県	3	27
広島県	15	93
山口県	4	30
徳島県	3	19
香川県	3	15
愛媛県	5	14
高知県	5	32
福岡県	20	64
佐賀県	3	25
長崎県	8	25
熊本県	7	66
大分県	1	48
宮崎県	3	11
鹿児島県	3	14
沖縄県	8	26

獣医師が届出を行う感染症と対象動物

注)2017年第16週より報告数は頭数を示しています〔鳥インフルエンザ(H5N1又はH7N9)の鳥類を除く〕。

報告数・累積報告数、疾病・都道府県別

2024年第9週

	エボラ出血熱		マールブルグ病		ペスト		重症急性呼吸器症候群(SARS)						細菌性赤痢		ウエストナイル熱		エキノкокクス症	
	サル		サル		プレーリードッグ	イタチアナグマ		タヌキ		ハクビシン		サル		鳥類		犬		
	報告数	累積	報告数	累積	報告数	累積	報告数	累積	報告数	累積	報告数	累積	報告数	累積	報告数	累積	報告数	累積
総 数	-	-	-	-	-	-	-	-	-	-	-	-	-	-	-	-	-	-
北海道	-	-	-	-	-	-	-	-	-	-	-	-	-	-	-	-	-	-
青森県	-	-	-	-	-	-	-	-	-	-	-	-	-	-	-	-	-	-
岩手県	-	-	-	-	-	-	-	-	-	-	-	-	-	-	-	-	-	-
宮城県	-	-	-	-	-	-	-	-	-	-	-	-	-	-	-	-	-	-
秋田県	-	-	-	-	-	-	-	-	-	-	-	-	-	-	-	-	-	-
山形県	-	-	-	-	-	-	-	-	-	-	-	-	-	-	-	-	-	-
福島県	-	-	-	-	-	-	-	-	-	-	-	-	-	-	-	-	-	-
茨城県	-	-	-	-	-	-	-	-	-	-	-	-	-	-	-	-	-	-
栃木県	-	-	-	-	-	-	-	-	-	-	-	-	-	-	-	-	-	-
群馬県	-	-	-	-	-	-	-	-	-	-	-	-	-	-	-	-	-	-
埼玉県	-	-	-	-	-	-	-	-	-	-	-	-	-	-	-	-	-	-
千葉県	-	-	-	-	-	-	-	-	-	-	-	-	-	-	-	-	-	-
東京都	-	-	-	-	-	-	-	-	-	-	-	-	-	-	-	-	-	-
神奈川県	-	-	-	-	-	-	-	-	-	-	-	-	-	-	-	-	-	-
新潟県	-	-	-	-	-	-	-	-	-	-	-	-	-	-	-	-	-	-
富山県	-	-	-	-	-	-	-	-	-	-	-	-	-	-	-	-	-	-
石川県	-	-	-	-	-	-	-	-	-	-	-	-	-	-	-	-	-	-
福井県	-	-	-	-	-	-	-	-	-	-	-	-	-	-	-	-	-	-
山梨県	-	-	-	-	-	-	-	-	-	-	-	-	-	-	-	-	-	-
長野県	-	-	-	-	-	-	-	-	-	-	-	-	-	-	-	-	-	-
岐阜県	-	-	-	-	-	-	-	-	-	-	-	-	-	-	-	-	-	-
静岡県	-	-	-	-	-	-	-	-	-	-	-	-	-	-	-	-	-	-
愛知県	-	-	-	-	-	-	-	-	-	-	-	-	-	-	-	-	-	-
三重県	-	-	-	-	-	-	-	-	-	-	-	-	-	-	-	-	-	-
滋賀県	-	-	-	-	-	-	-	-	-	-	-	-	-	-	-	-	-	-
京都府	-	-	-	-	-	-	-	-	-	-	-	-	-	-	-	-	-	-
大阪府	-	-	-	-	-	-	-	-	-	-	-	-	-	-	-	-	-	-
兵庫県	-	-	-	-	-	-	-	-	-	-	-	-	-	-	-	-	-	-
奈良県	-	-	-	-	-	-	-	-	-	-	-	-	-	-	-	-	-	-
和歌山県	-	-	-	-	-	-	-	-	-	-	-	-	-	-	-	-	-	-
鳥取県	-	-	-	-	-	-	-	-	-	-	-	-	-	-	-	-	-	-
島根県	-	-	-	-	-	-	-	-	-	-	-	-	-	-	-	-	-	-
岡山県	-	-	-	-	-	-	-	-	-	-	-	-	-	-	-	-	-	-
広島県	-	-	-	-	-	-	-	-	-	-	-	-	-	-	-	-	-	-
山口県	-	-	-	-	-	-	-	-	-	-	-	-	-	-	-	-	-	-
徳島県	-	-	-	-	-	-	-	-	-	-	-	-	-	-	-	-	-	-
香川県	-	-	-	-	-	-	-	-	-	-	-	-	-	-	-	-	-	-
愛媛県	-	-	-	-	-	-	-	-	-	-	-	-	-	-	-	-	-	-
高知県	-	-	-	-	-	-	-	-	-	-	-	-	-	-	-	-	-	-
福岡県	-	-	-	-	-	-	-	-	-	-	-	-	-	-	-	-	-	-
佐賀県	-	-	-	-	-	-	-	-	-	-	-	-	-	-	-	-	-	-
長崎県	-	-	-	-	-	-	-	-	-	-	-	-	-	-	-	-	-	-
熊本県	-	-	-	-	-	-	-	-	-	-	-	-	-	-	-	-	-	-
大分県	-	-	-	-	-	-	-	-	-	-	-	-	-	-	-	-	-	-
宮崎県	-	-	-	-	-	-	-	-	-	-	-	-	-	-	-	-	-	-
鹿児島県	-	-	-	-	-	-	-	-	-	-	-	-	-	-	-	-	-	-
沖縄県	-	-	-	-	-	-	-	-	-	-	-	-	-	-	-	-	-	-

報告数・累積報告数、疾病・都道府県別 2024年第9週

	結核		鳥インフルエンザ(H5N1又はH7N9)		中東呼吸器症候群(MERS)	
	サル		鳥類		ヒトコブラクダ	
	報告数	累積	報告数	累積	報告数	累積
総数	1	2	-	10	-	-
北海道	-	-	-	6	-	-
青森県	-	-	-	-	-	-
岩手県	-	-	-	-	-	-
宮城県	-	-	-	-	-	-
秋田県	-	-	-	-	-	-
山形県	-	-	-	-	-	-
福島県	-	-	-	-	-	-
茨城県	-	-	-	-	-	-
栃木県	-	-	-	-	-	-
群馬県	-	-	-	2	-	-
埼玉県	-	-	-	-	-	-
千葉県	-	-	-	-	-	-
東京都	-	-	-	-	-	-
神奈川県	-	-	-	-	-	-
新潟県	-	-	-	-	-	-
富山県	-	-	-	-	-	-
石川県	-	-	-	-	-	-
福井県	-	-	-	-	-	-
山梨県	-	-	-	-	-	-
長野県	-	-	-	-	-	-
岐阜県	-	-	-	1	-	-
静岡県	-	-	-	-	-	-
愛知県	-	-	-	-	-	-
三重県	-	-	-	-	-	-
滋賀県	-	-	-	-	-	-
京都府	-	-	-	-	-	-
大阪府	-	-	-	-	-	-
兵庫県	-	-	-	-	-	-
奈良県	-	-	-	-	-	-
和歌山県	-	-	-	-	-	-
鳥取県	-	-	-	-	-	-
島根県	-	-	-	-	-	-
岡山県	-	-	-	-	-	-
広島県	-	-	-	-	-	-
山口県	-	-	-	-	-	-
徳島県	-	-	-	-	-	-
香川県	-	-	-	1	-	-
愛媛県	-	-	-	-	-	-
高知県	-	-	-	-	-	-
福岡県	-	-	-	-	-	-
佐賀県	-	-	-	-	-	-
長崎県	-	-	-	-	-	-
熊本県	-	-	-	-	-	-
大分県	-	-	-	-	-	-
宮崎県	-	-	-	-	-	-
鹿児島県	1	2	-	-	-	-
沖縄県	-	-	-	-	-	-

感染症週報 第26巻 第9号 2024年3月15日発行
 発行：国立感染症研究所
 厚生労働省健康・生活衛生局感染症対策部
 感染症対策課
 事務局：国立感染症研究所感染症疫学センター
 〒162-8640東京都新宿区戸山1-23-1
 TEL：03-5285-1111
 FAX：03-5285-1129
 URL：<https://www.niid.go.jp/niid/ja/from-idsc.html>
 <国立感染症研究所 感染症疫学センター>
<https://www.mhlw.go.jp/>
 <厚生労働省>
<https://www.forth.go.jp/>
 <旅行者のための海外感染症情報(厚生労働省検疫所)>

本週報は、感染症法に基づくものであり、全国の医療従事者、定点医療機関、保健所、保健所設置市、特別区、都道府県、地方衛生研究所、検疫所の皆様のご協力を得て、国立感染症研究所感染症疫学センターにおいて編集したものです。

また、本週報は速報性を重視しておりますので、今後調査などの結果に応じて、若干の変更が生じることがありますが、その場合には週報上にて訂正させていただきます。

「感染症の話」及び「読者のコーナー」の回答欄の内容に関する責は、それぞれの執筆者及び回答者に属しますが、内容に関するご質問、ご意見については事務局でお受けいたします。

なお、週報の内容について、学術的研究、あるいは公衆衛生活動にかかわる業務以外の目的においては、無断転載を禁じます。