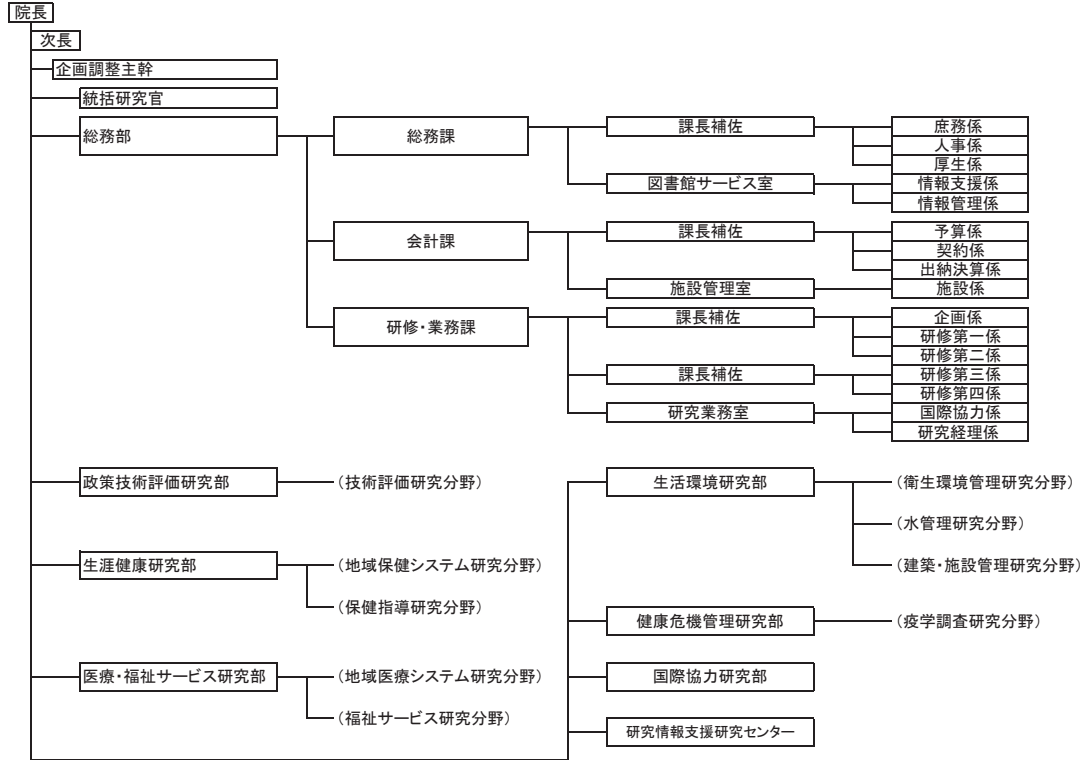


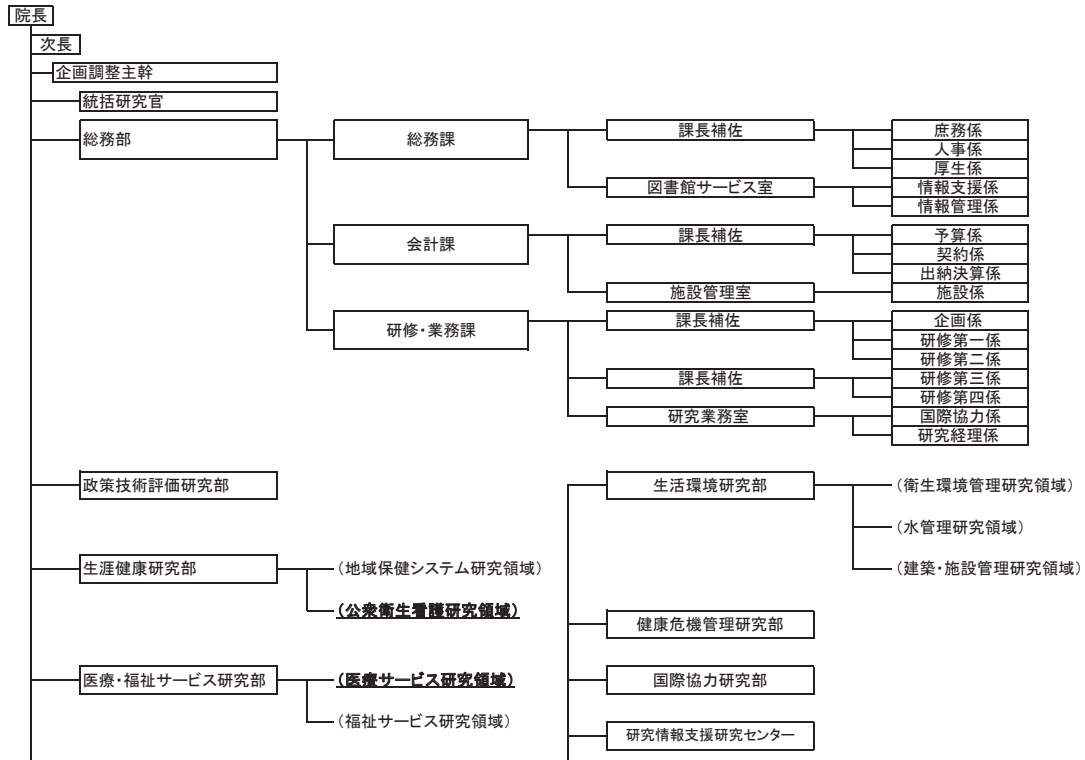
6. 組織の変遷

国立保健医療科学院組織図

(平成24年度～平成25年度)

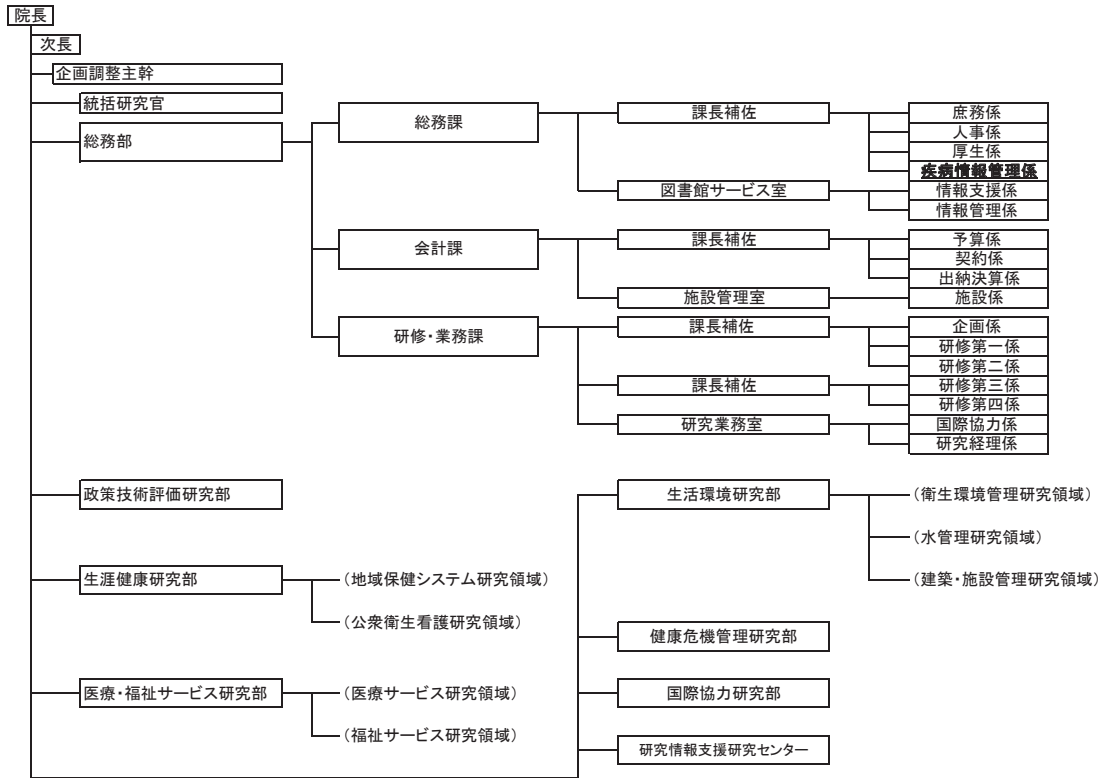


(平成26年度)

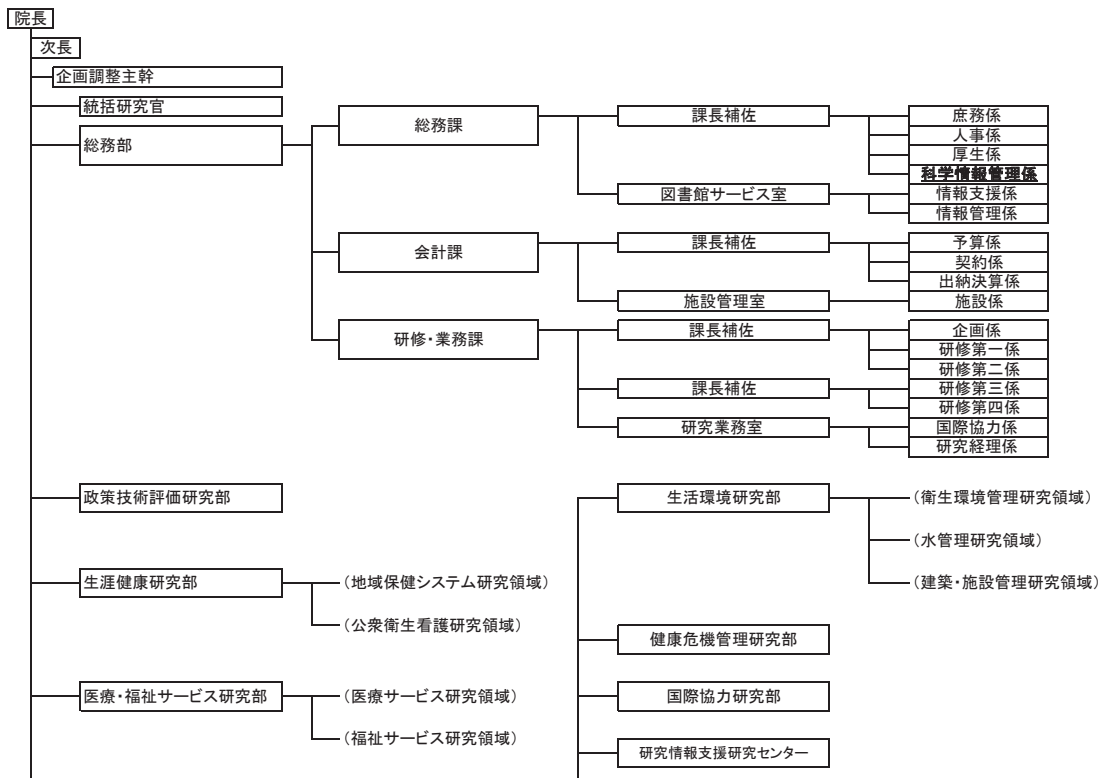


国立保健医療科学院組織図

(平成27年度)



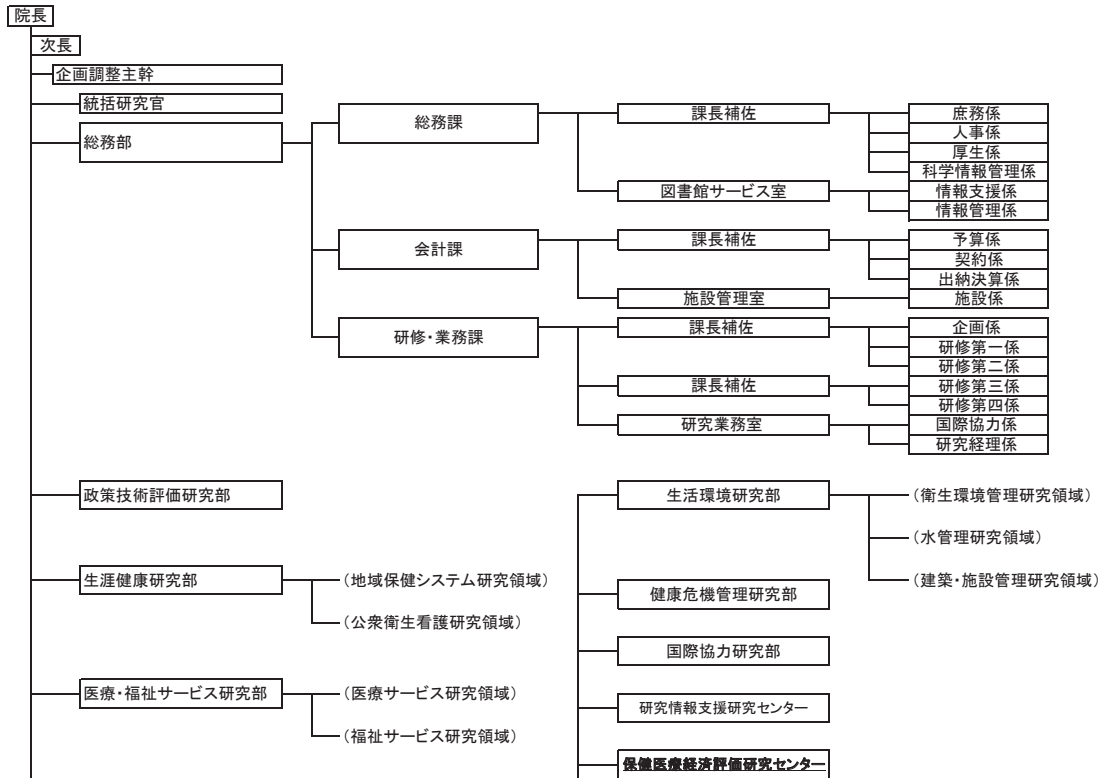
(平成28年度～平成29年度)



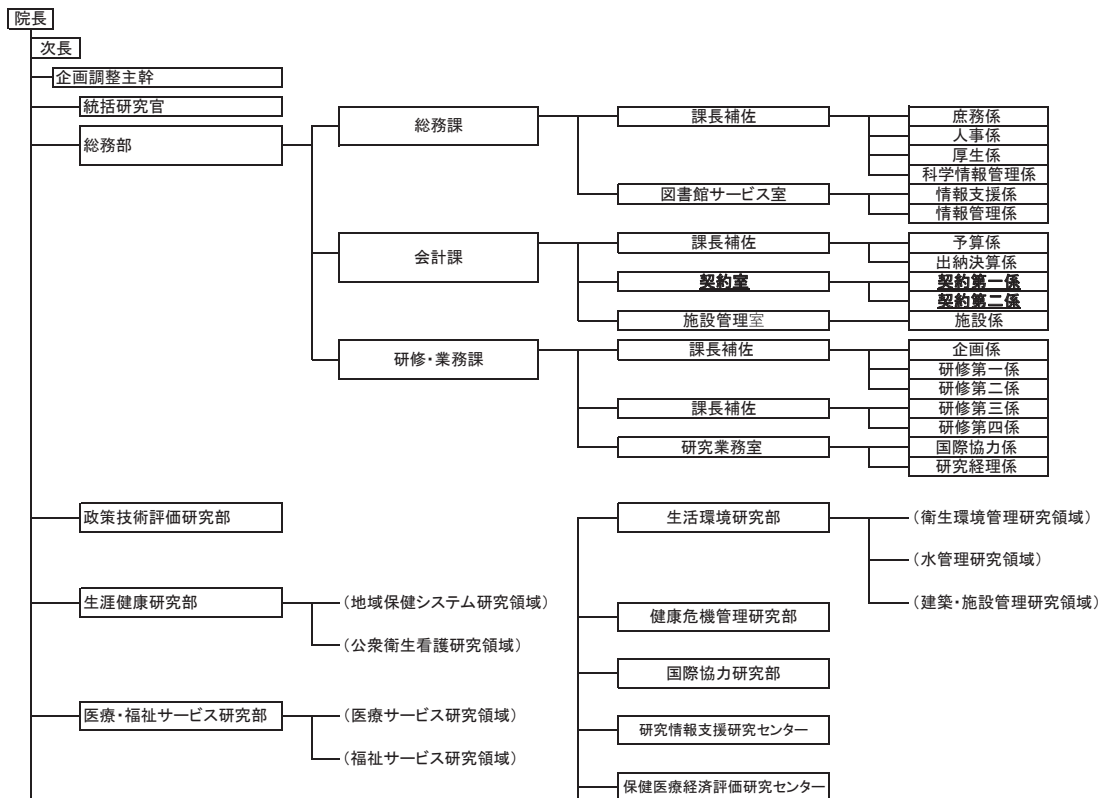
6. 組織の変遷

国立保健医療科学院組織図

(平成30年度～平成31・令和元年度)



(令和2年度～令和3年度)



国立保健医療科学院 職員定員推移

俸給表	職名	年度									
		H24	H25	H26	H27	H28	H29	H30	H31 (R元)	R2	R3
指定職		2	2	2	2	2	2	2	2	2	2
行政職		29	29	30	30	29	29	29	29	30	30
研究職		79	76	76	75	75	71	71	71	74	77
	企画調整主幹	1	1	1	1	1	1	1	1	1	1
	統括研究官	9	9	9	9	9	8	7	7	6	5
	部・センター長	7	7	7	7	7	7	8	8	8	8
	上席主任研究官	31	32	32	33	34	32	34	36	40	41
	主任研究官	30	26	25	23	22	20	20	18	18	20
	研究員	1	1	2	2	2	3	1	1	1	2
	計	110	107	108	107	106	102	102	102	106	109

※年度末定員