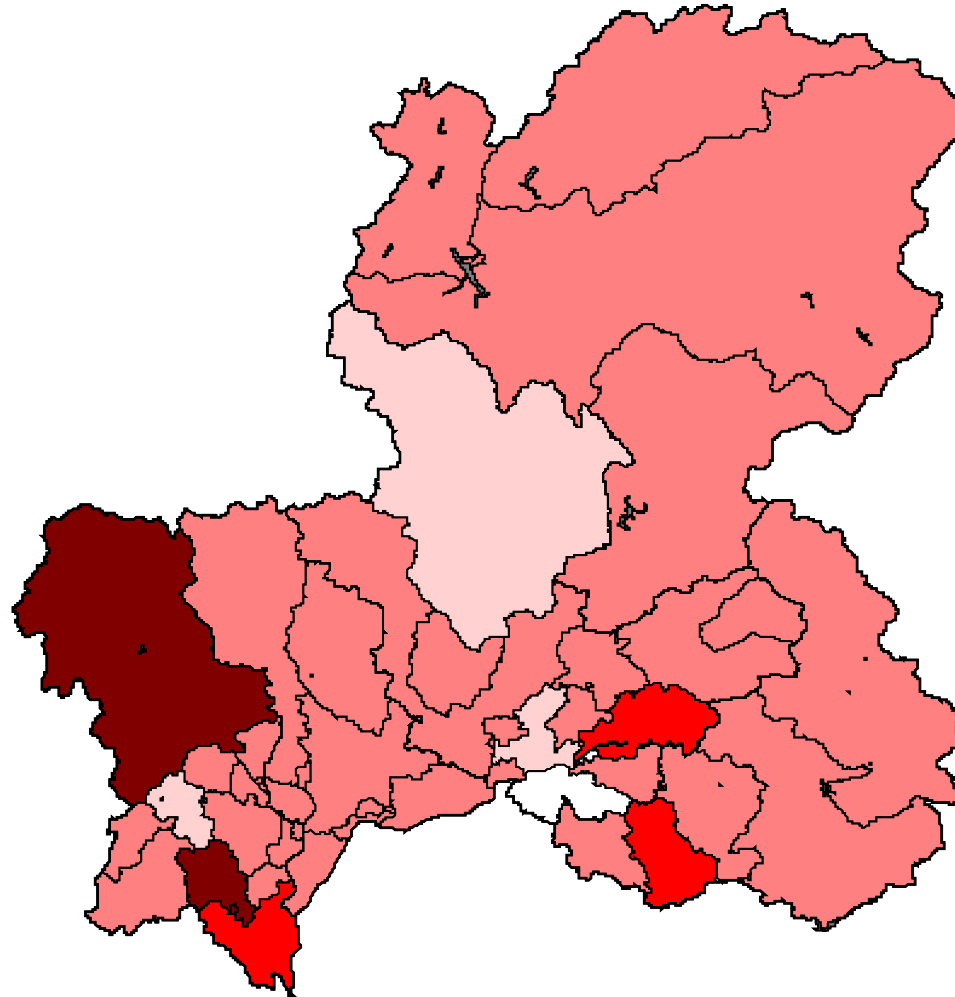


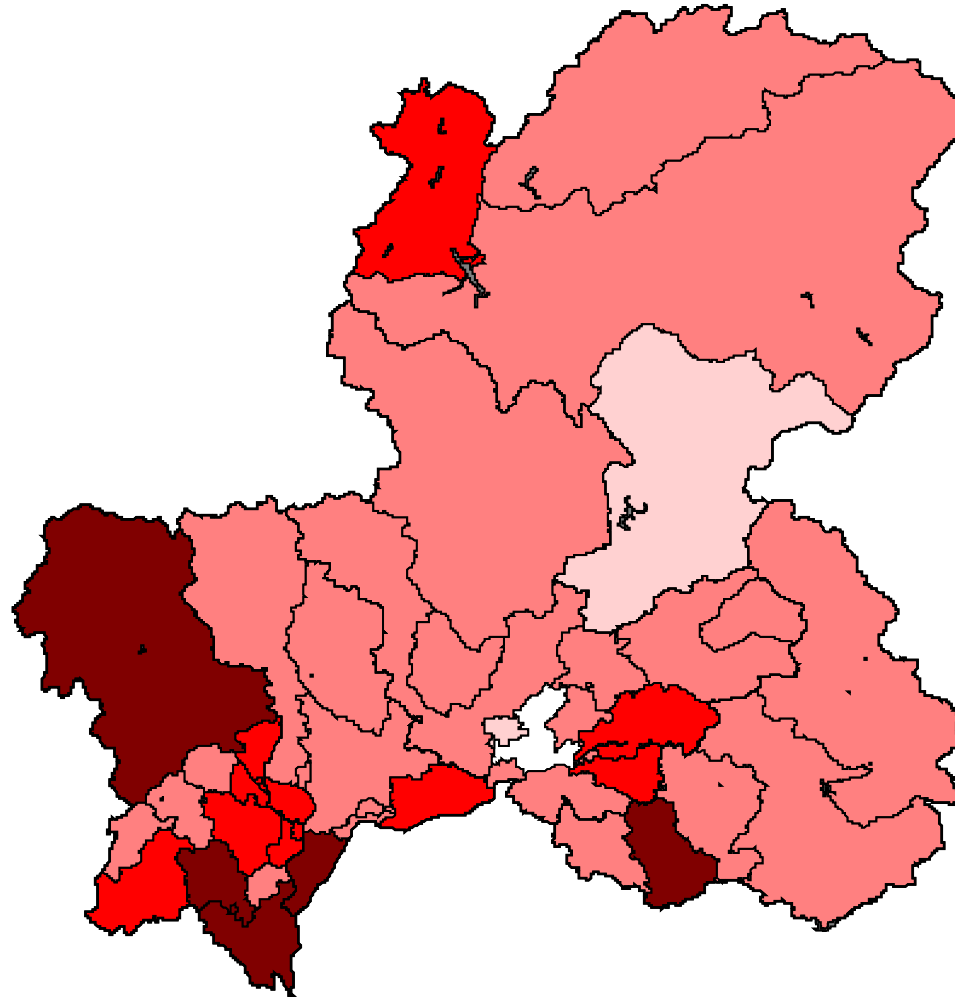
21岐阜県 男性 全死因EBSMR(平成25~29年)

<90 90-94.9 95-104.9 105-109.9 110-



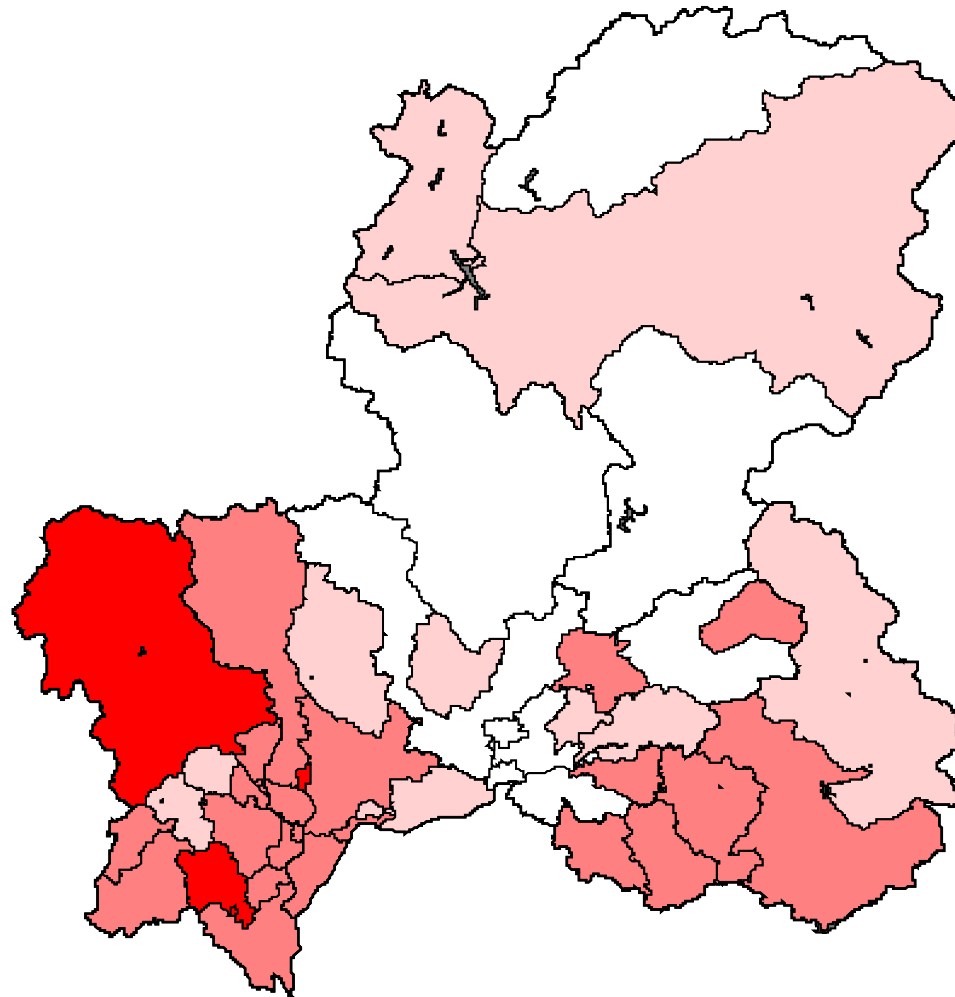
21岐阜県 女性 全死因EBSMR(平成25~29年)

<90 90-94.9 95-104.9 105-109.9 110-



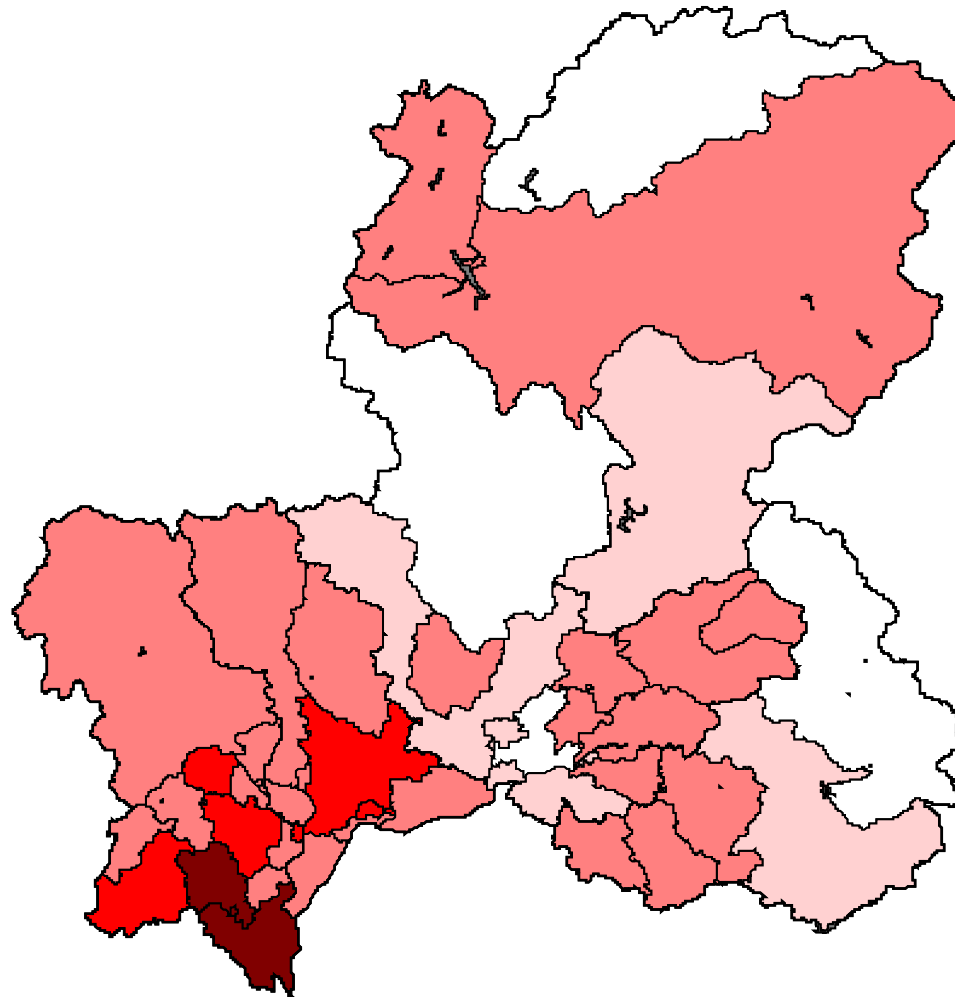
21岐阜県 男性 悪性新生物(総数)EBSMR(平成25~29年)

<90 90-94.9 95-104.9 105-109.9 110-



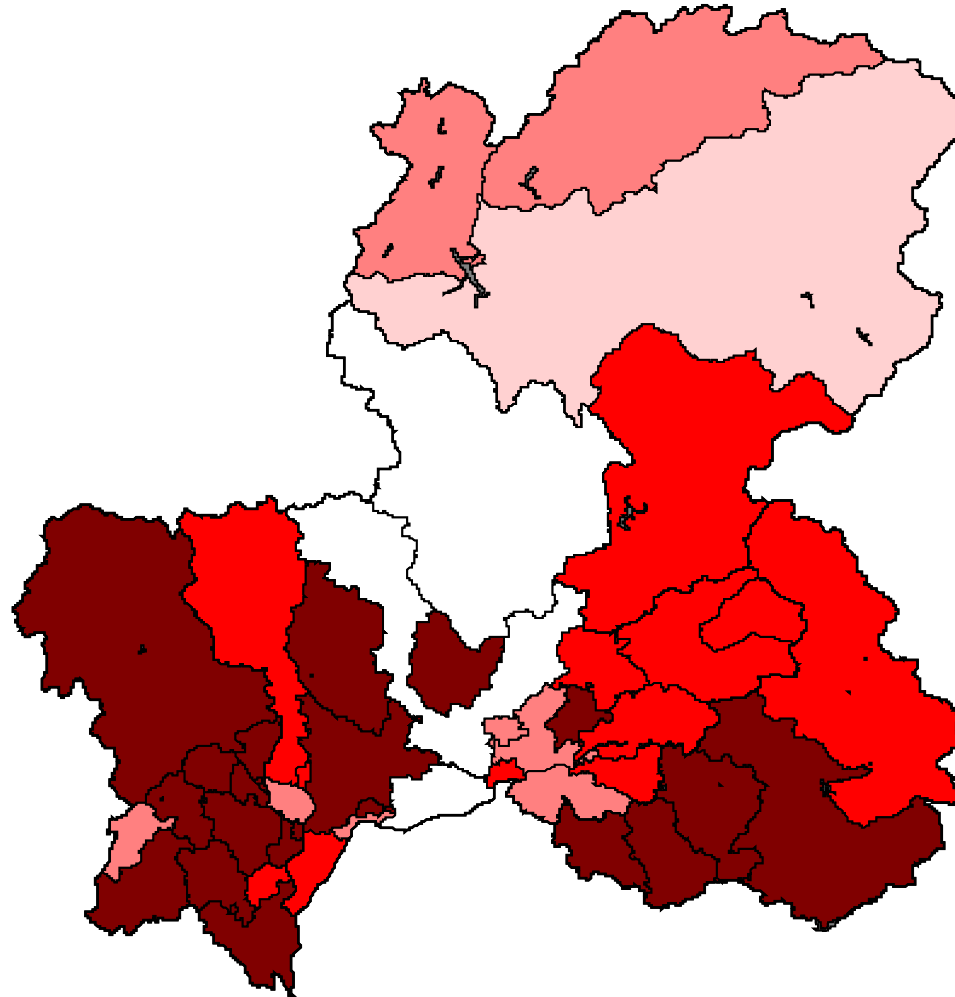
21岐阜県 女性 悪性新生物(総数)EBSMR(平成25~29年)

<90 90-94.9 95-104.9 105-109.9 110-



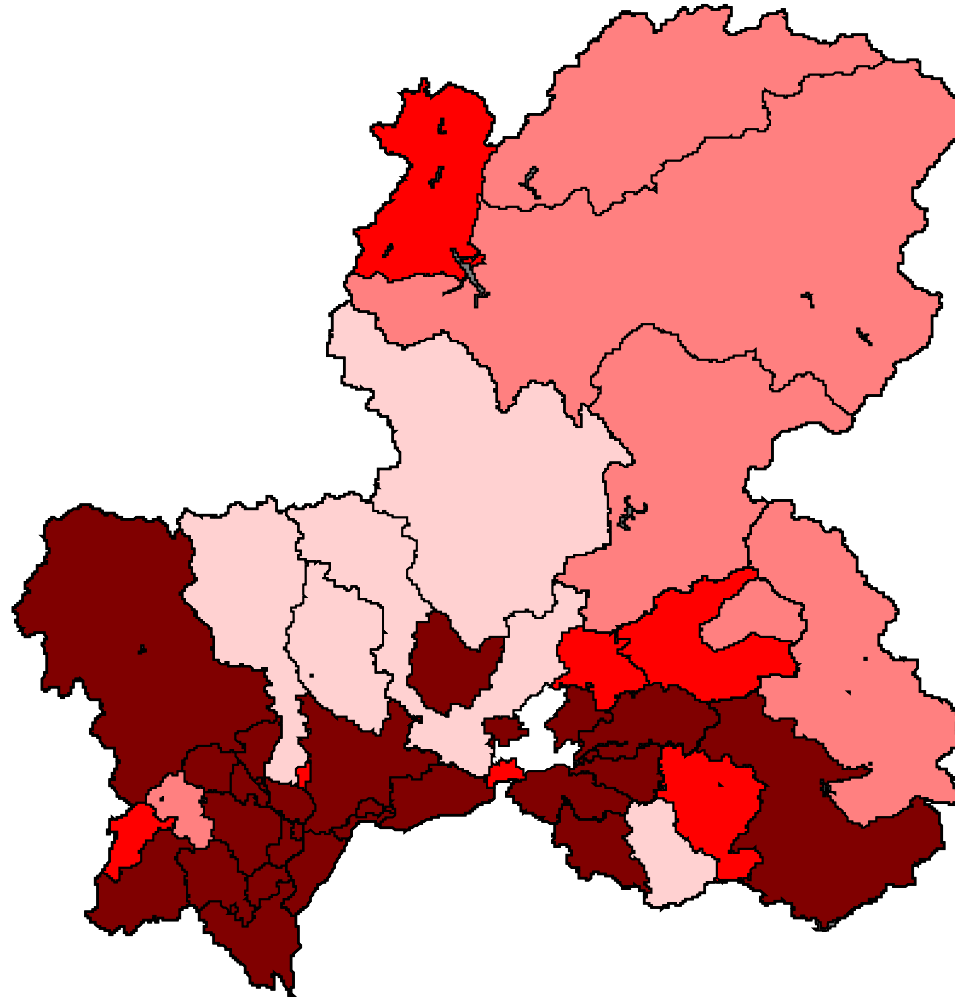
21岐阜県 男性 悪性新生物(胃)EBSMR(平成25~29年)

<90 90-94.9 95-104.9 105-109.9 110-



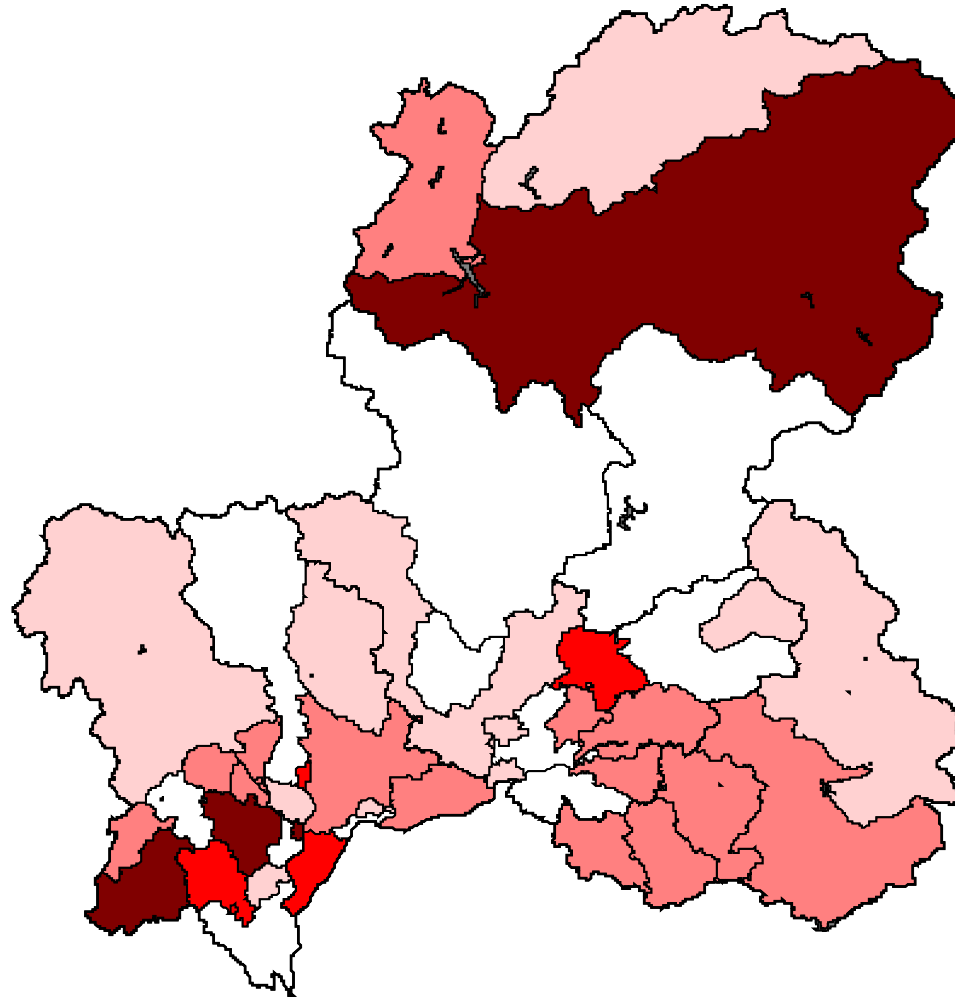
21岐阜県 女性 悪性新生物(胃)EBSMR(平成25~29年)

<90 90-94.9 95-104.9 105-109.9 110-



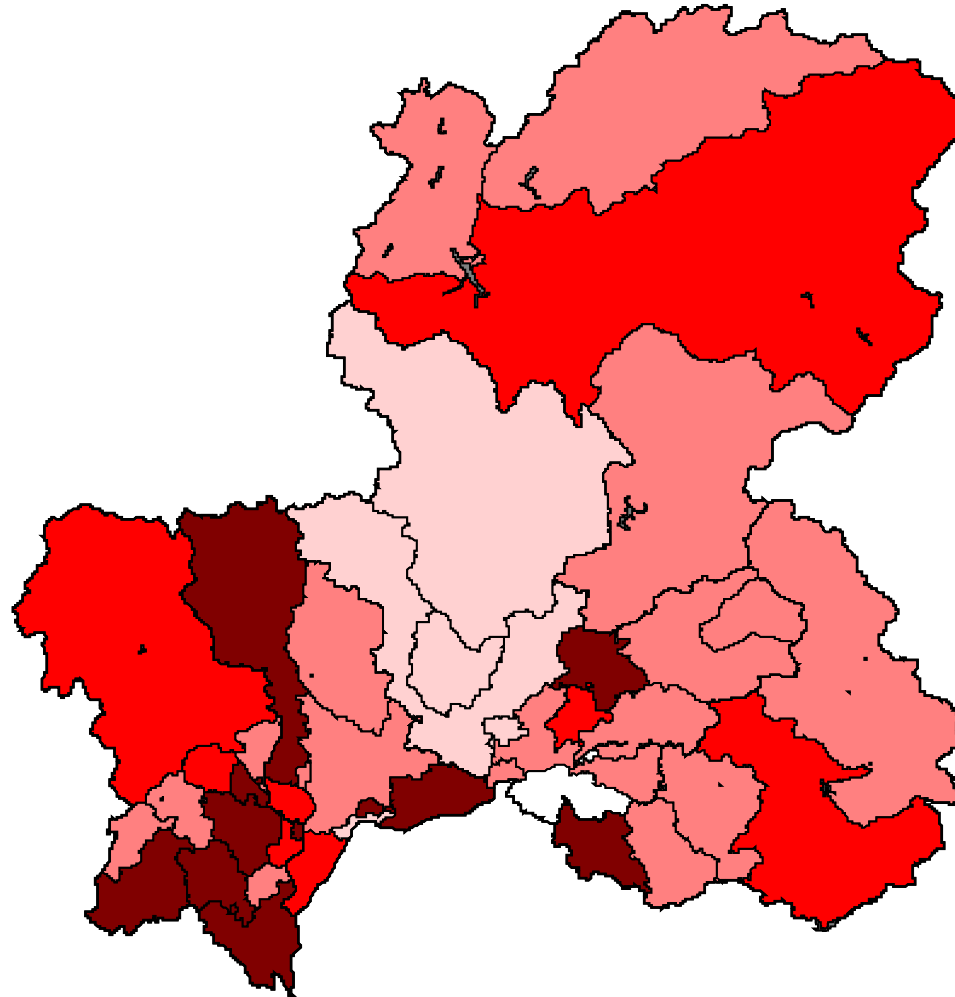
21岐阜県 男性 悪性新生物(大腸)EBSMR(平成25～29年)

<90 90-94.9 95-104.9 105-109.9 110-



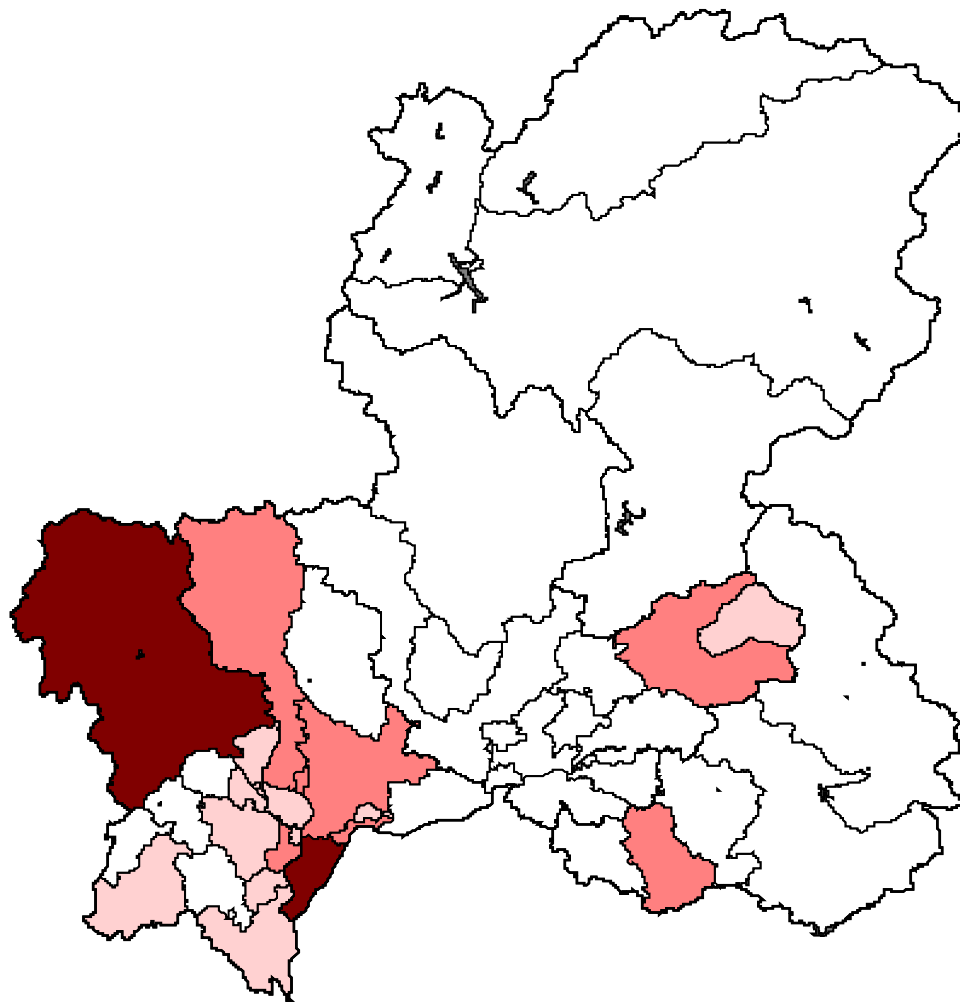
21岐阜県 女性 悪性新生物(大腸)EBSMR(平成25~29年)

<90 90-94.9 95-104.9 105-109.9 110-



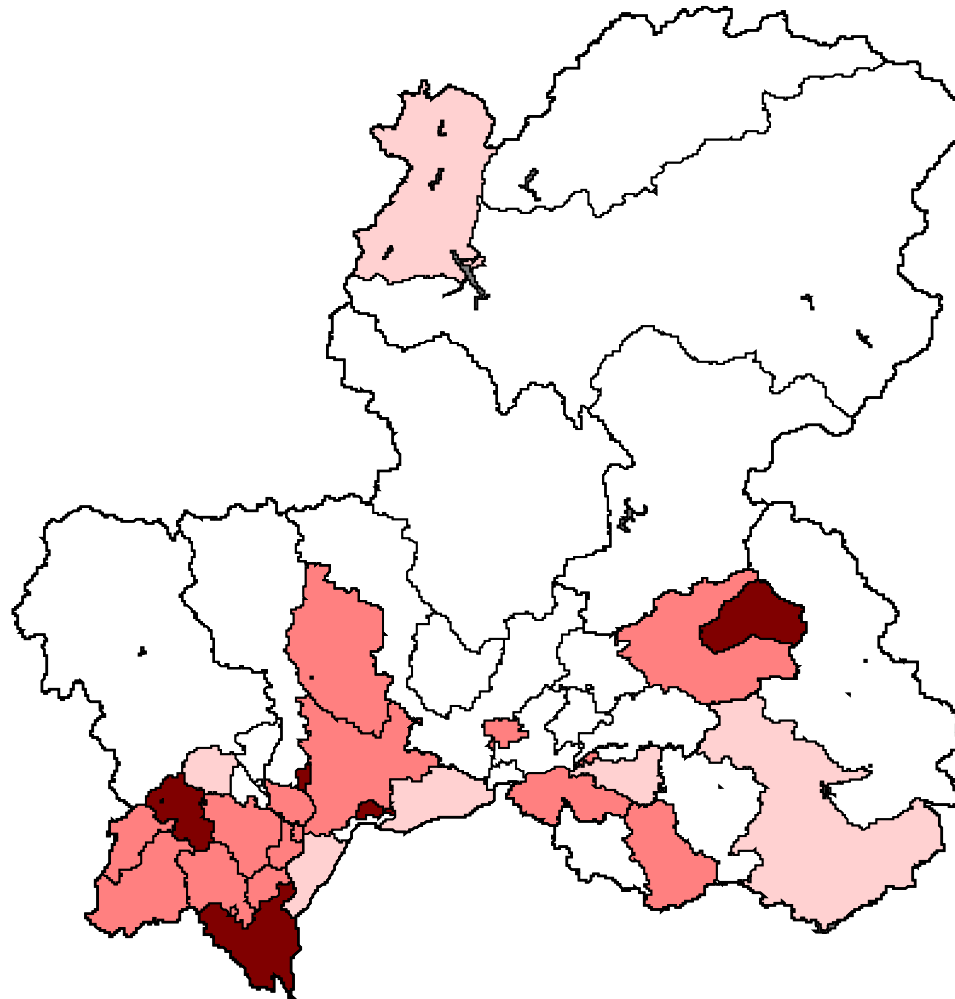
21岐阜県 男性 悪性新生物(肝及び肝内胆管)EBSMR(平成25～29年)

<90 90-94.9 95-104.9 105-109.9 110-



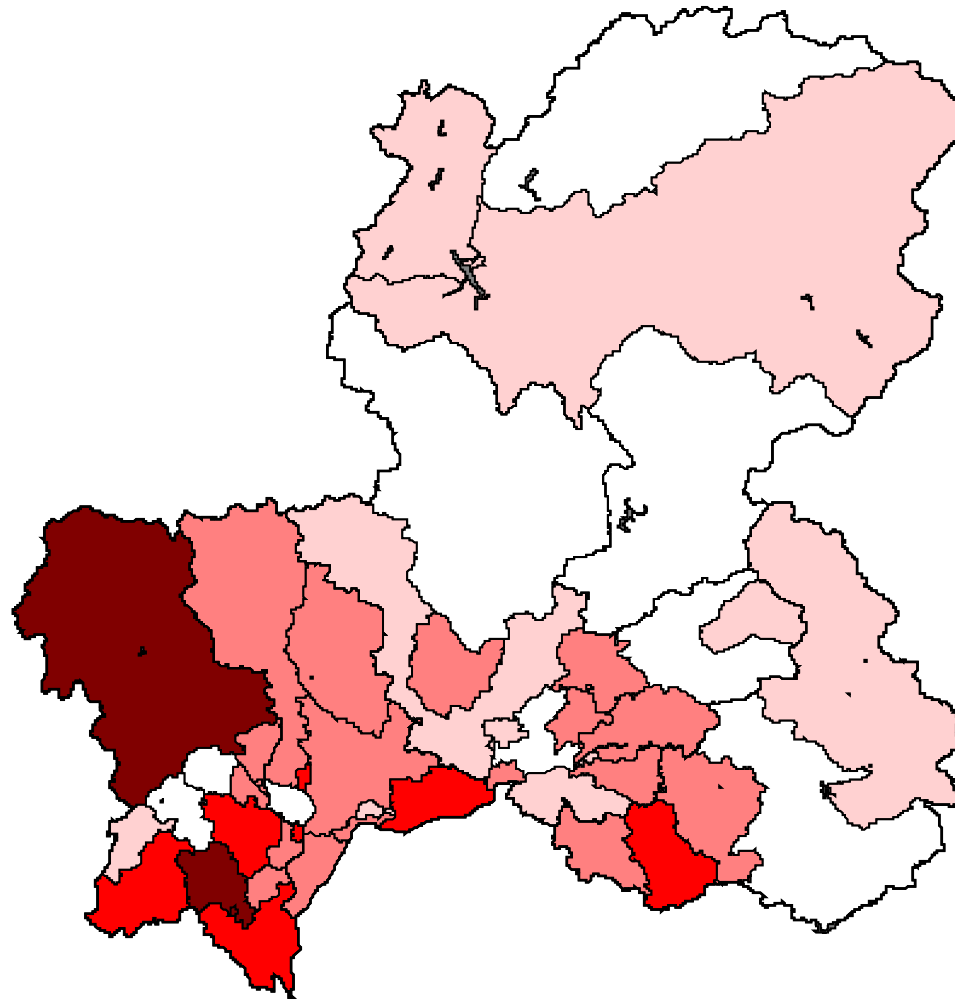
21岐阜県 女性 悪性新生物(肝及び肝内胆管)EBSMR(平成25～29年)

<90 90-94.9 95-104.9 105-109.9 110-



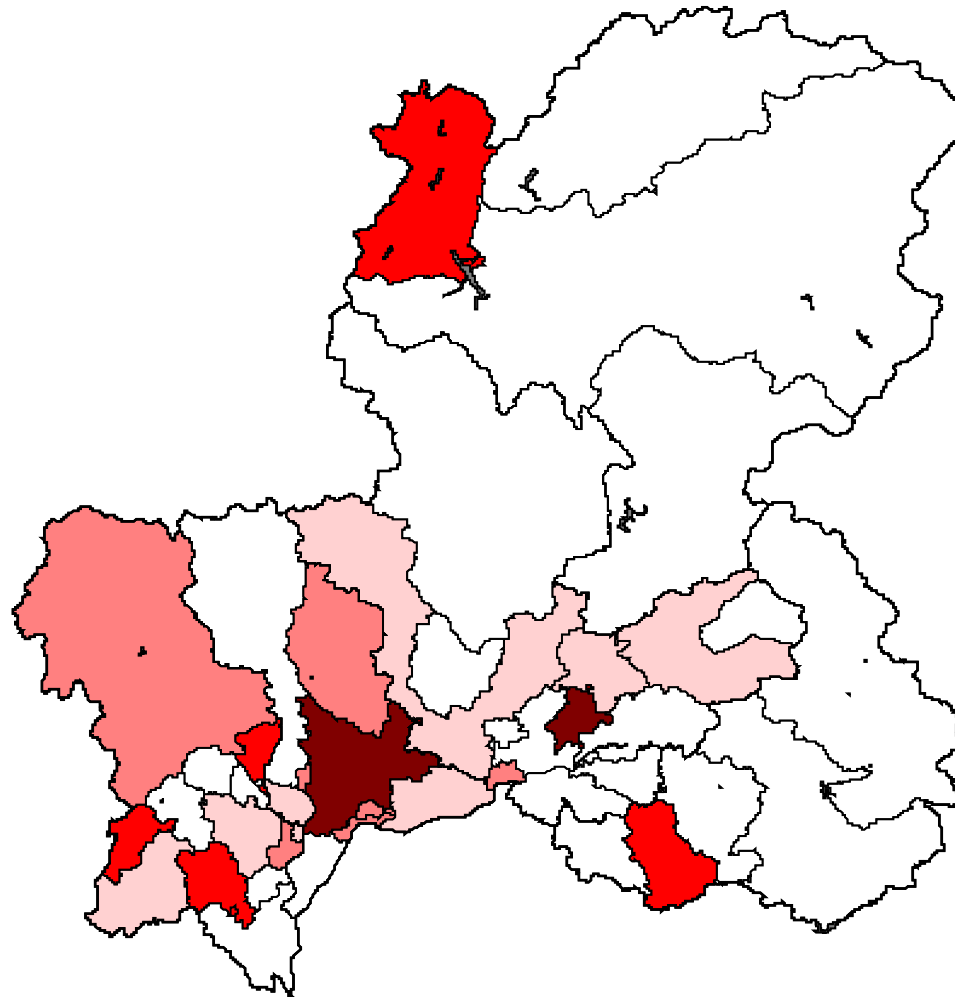
21岐阜県 男性 悪性新生物(気管、気管支及び肺)EBSMR(平成25～29年)

<90 90-94.9 95-104.9 105-109.9 110-



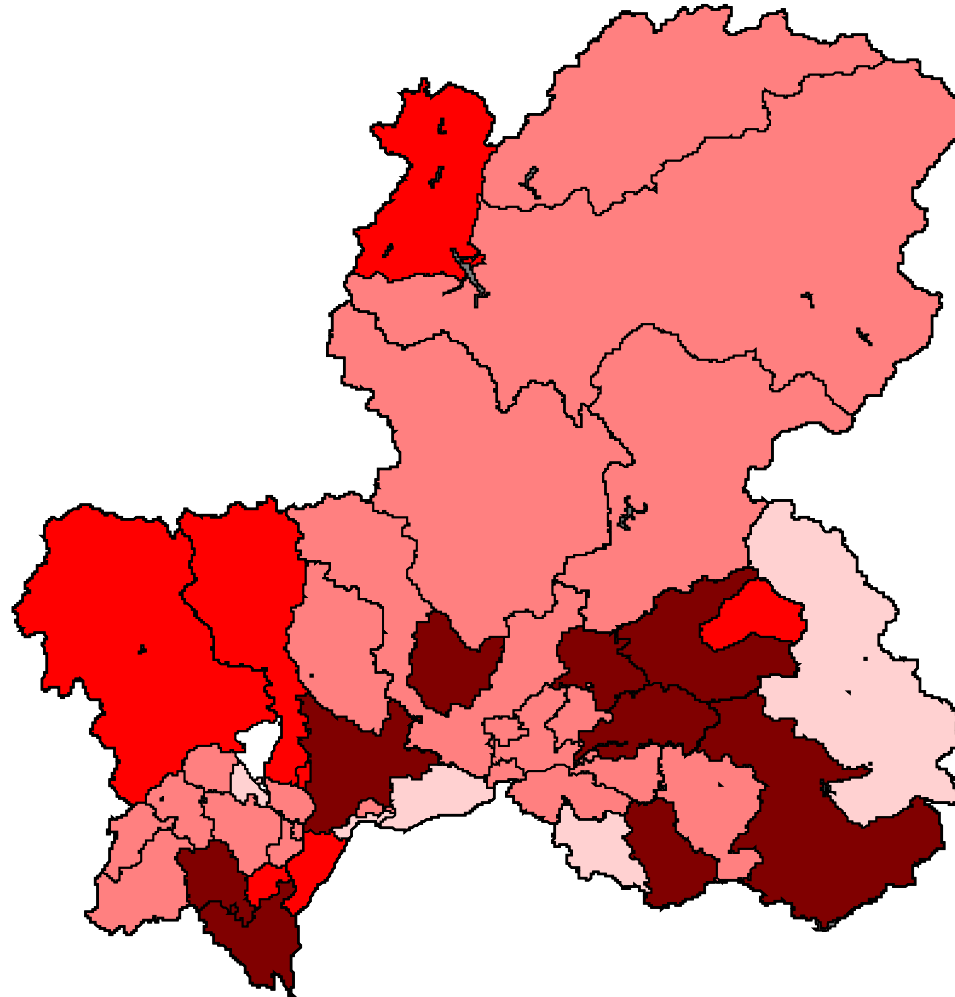
21岐阜県 女性 悪性新生物(気管、気管支及び肺)EBSMR(平成25～29年)

<90 90-94.9 95-104.9 105-109.9 110-



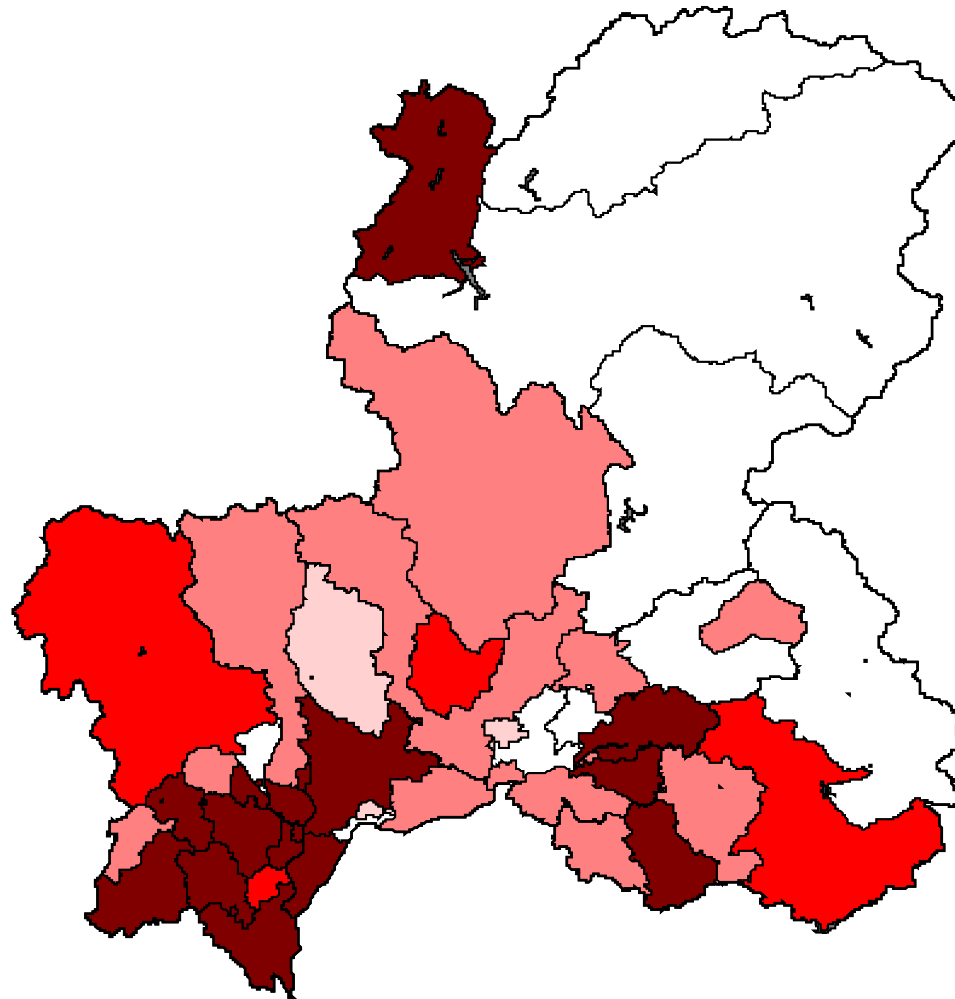
21岐阜県 男性 心疾患(高血圧性を除く)EBSMR(平成25~29年)

<90 90-94.9 95-104.9 105-109.9 110-



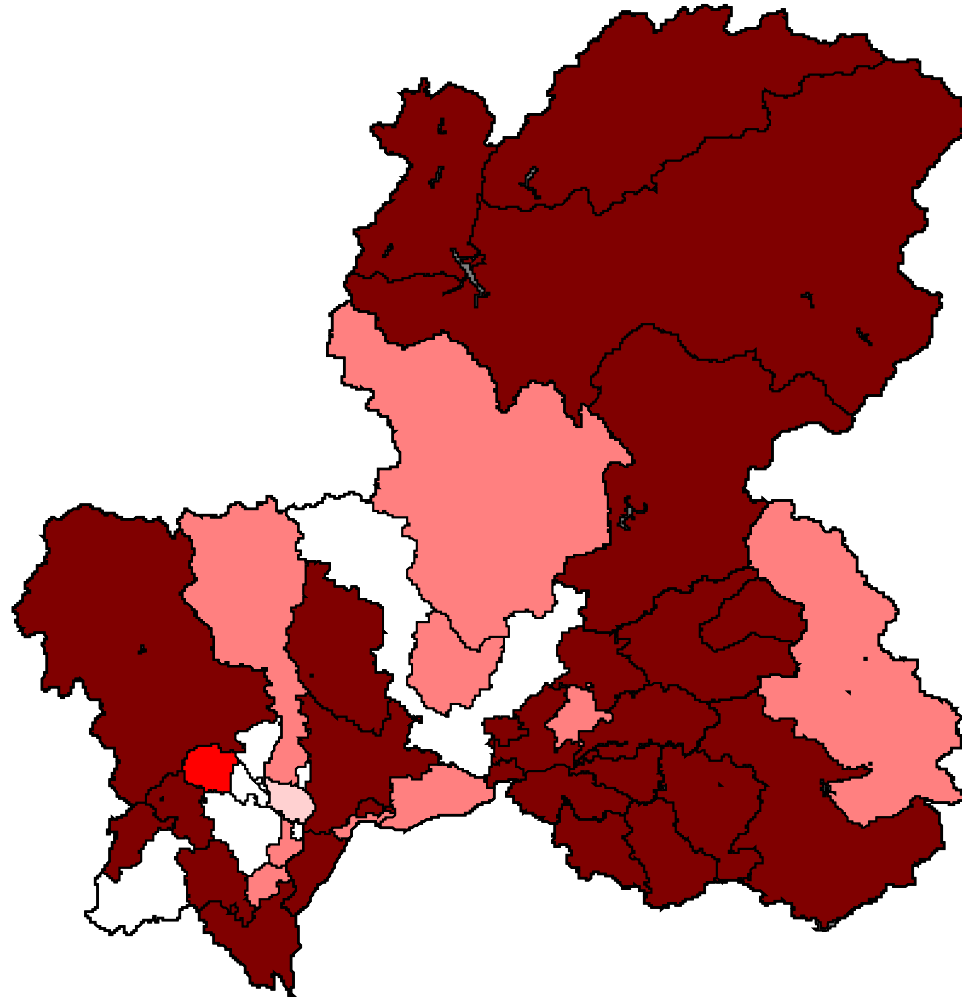
21岐阜県 女性 心疾患(高血圧性を除く)EBSMR(平成25~29年)

<90 90-94.9 95-104.9 105-109.9 110-



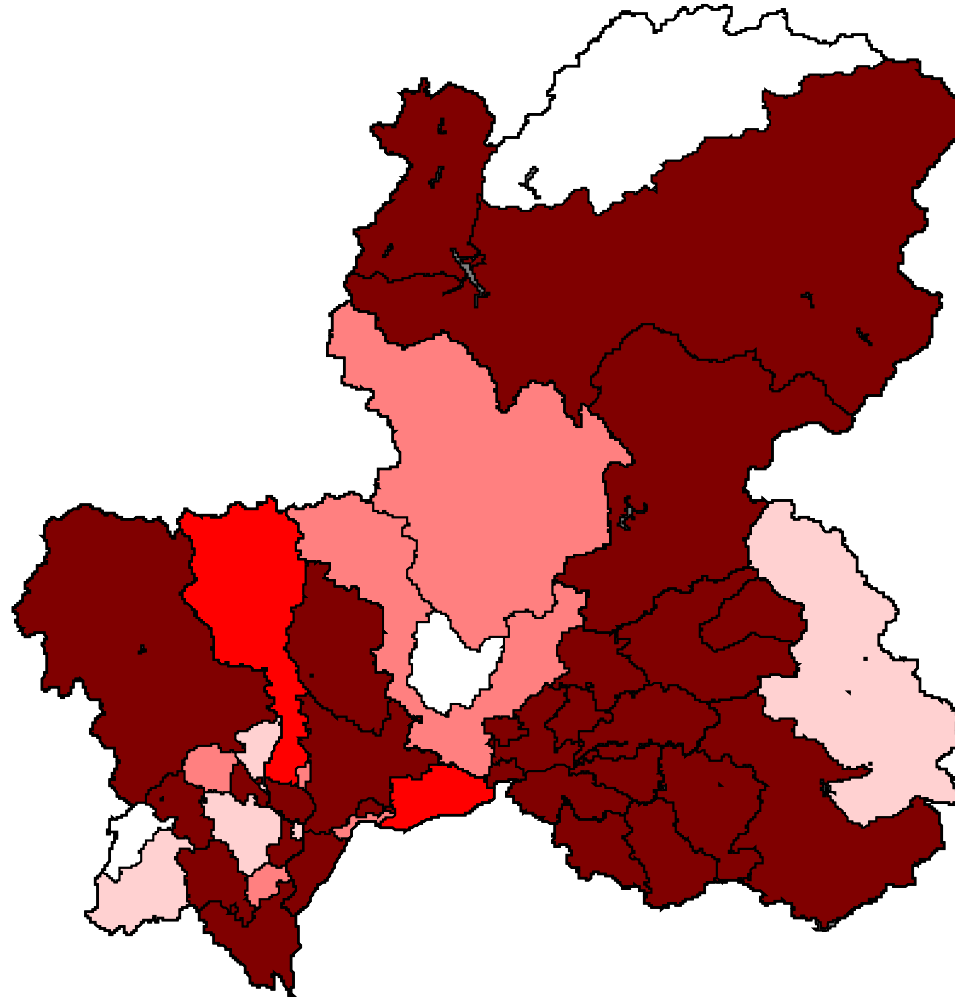
21岐阜県 男性 急性心筋梗塞EBSMR(平成25~29年)

<90 90-94.9 95-104.9 105-109.9 110-



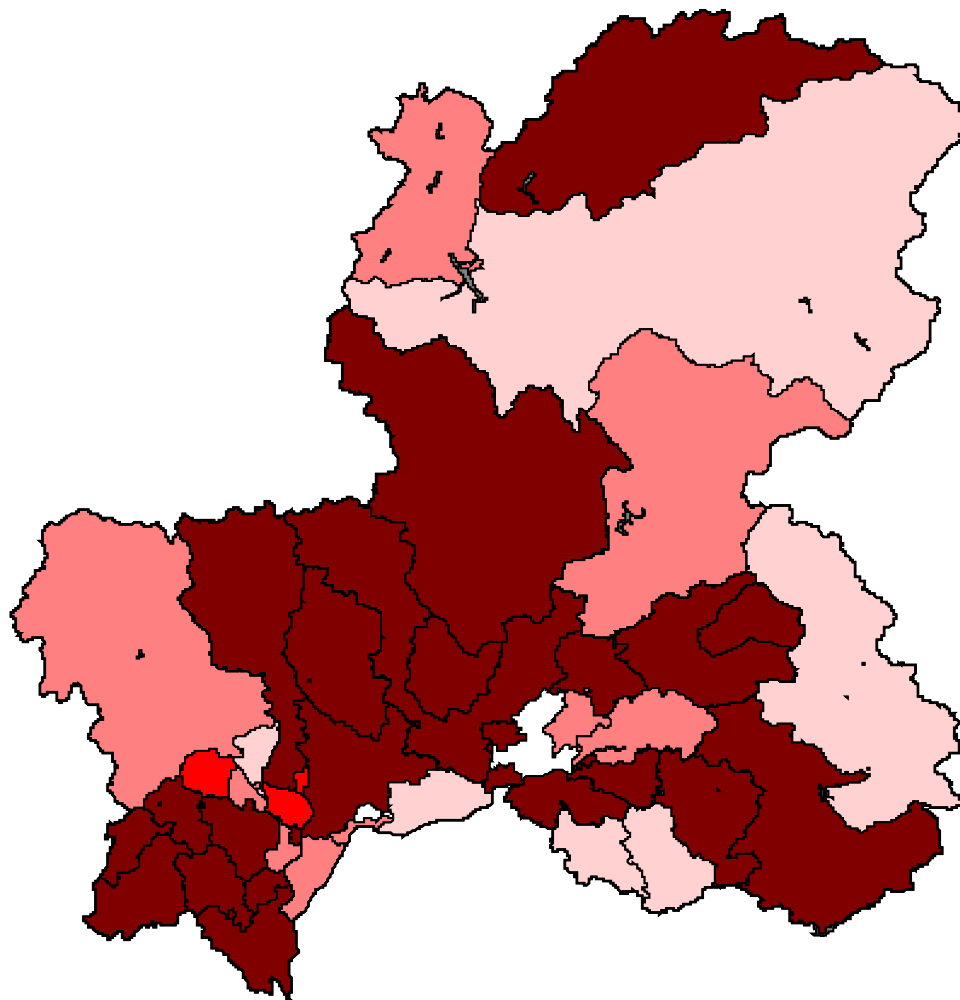
21岐阜県 女性 急性心筋梗塞EBSMR(平成25~29年)

<90 90-94.9 95-104.9 105-109.9 110-



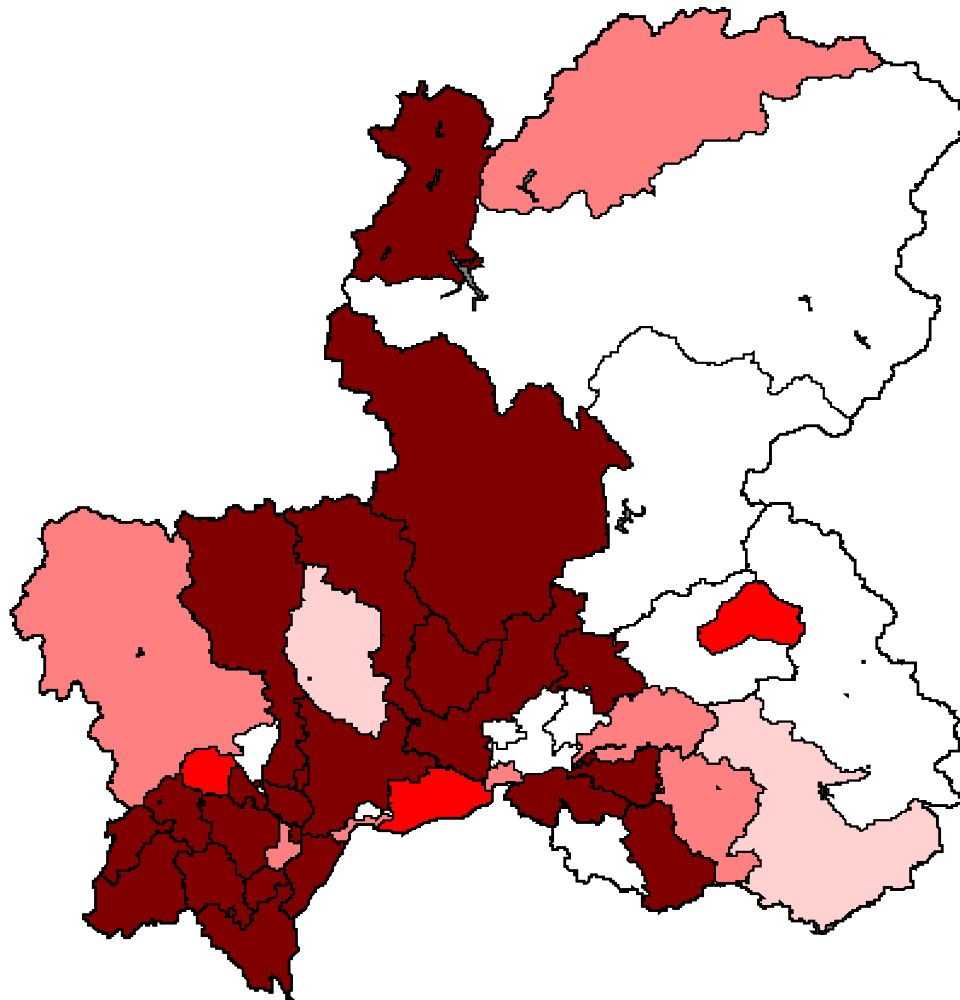
21岐阜県 男性 心不全EBSMR(平成25~29年)

<90 90-94.9 95-104.9 105-109.9 110-



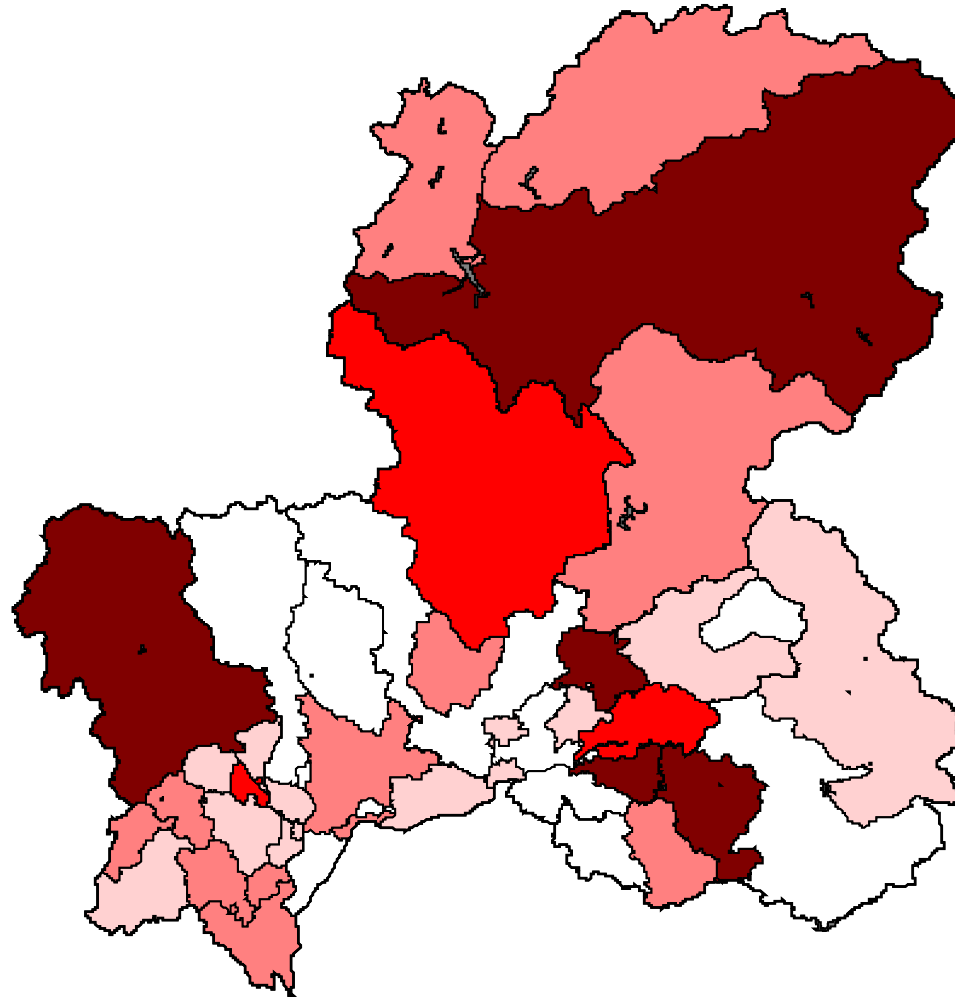
21岐阜県 女性 心不全EBSMR(平成25~29年)

<90 90-94.9 95-104.9 105-109.9 110-



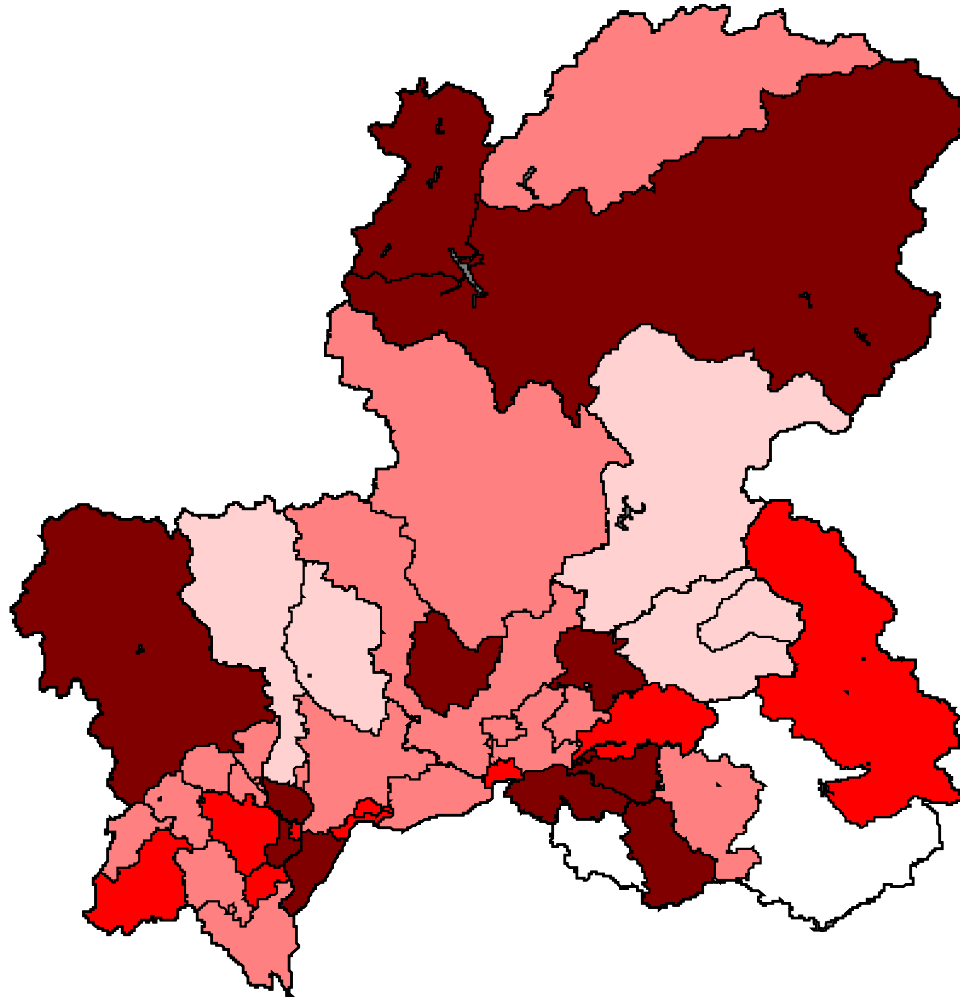
21岐阜県 男性 脳血管疾患EBSMR(平成25~29年)

<90 90-94.9 95-104.9 105-109.9 110-



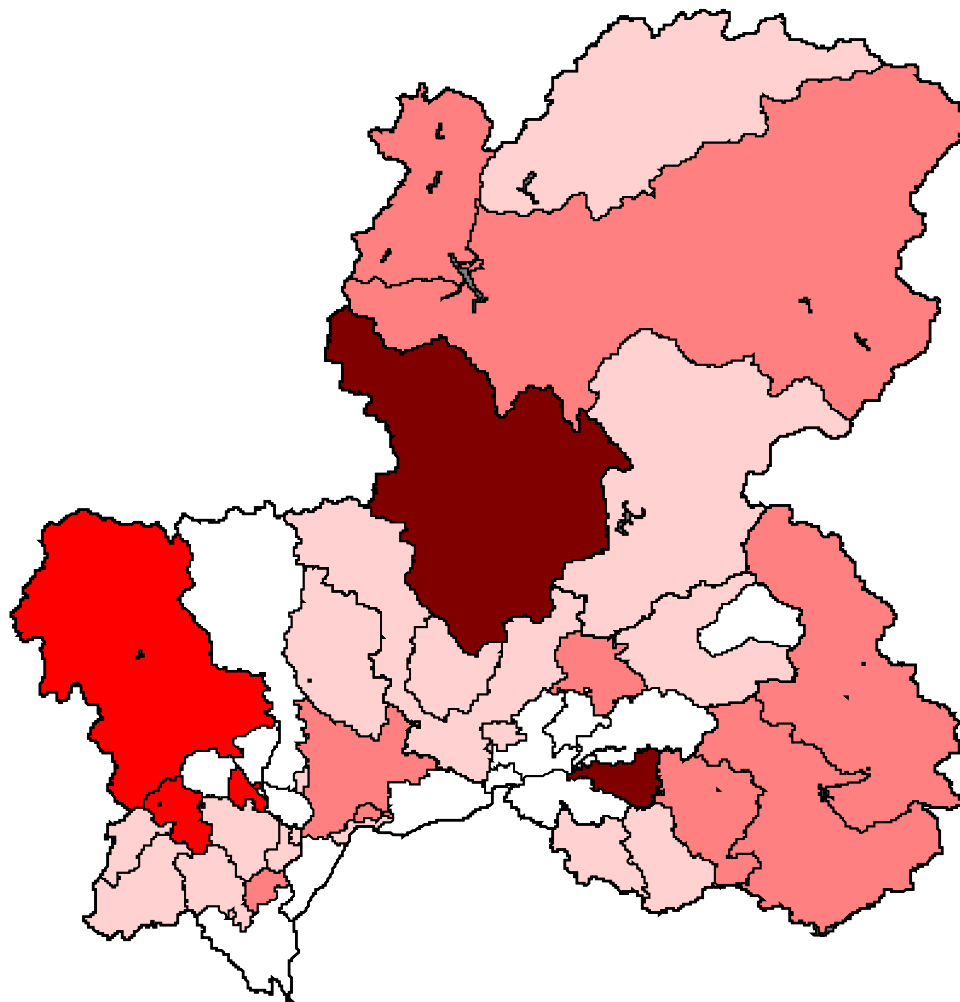
21岐阜県 女性 脳血管疾患EBSMR(平成25~29年)

<90 90-94.9 95-104.9 105-109.9 110-



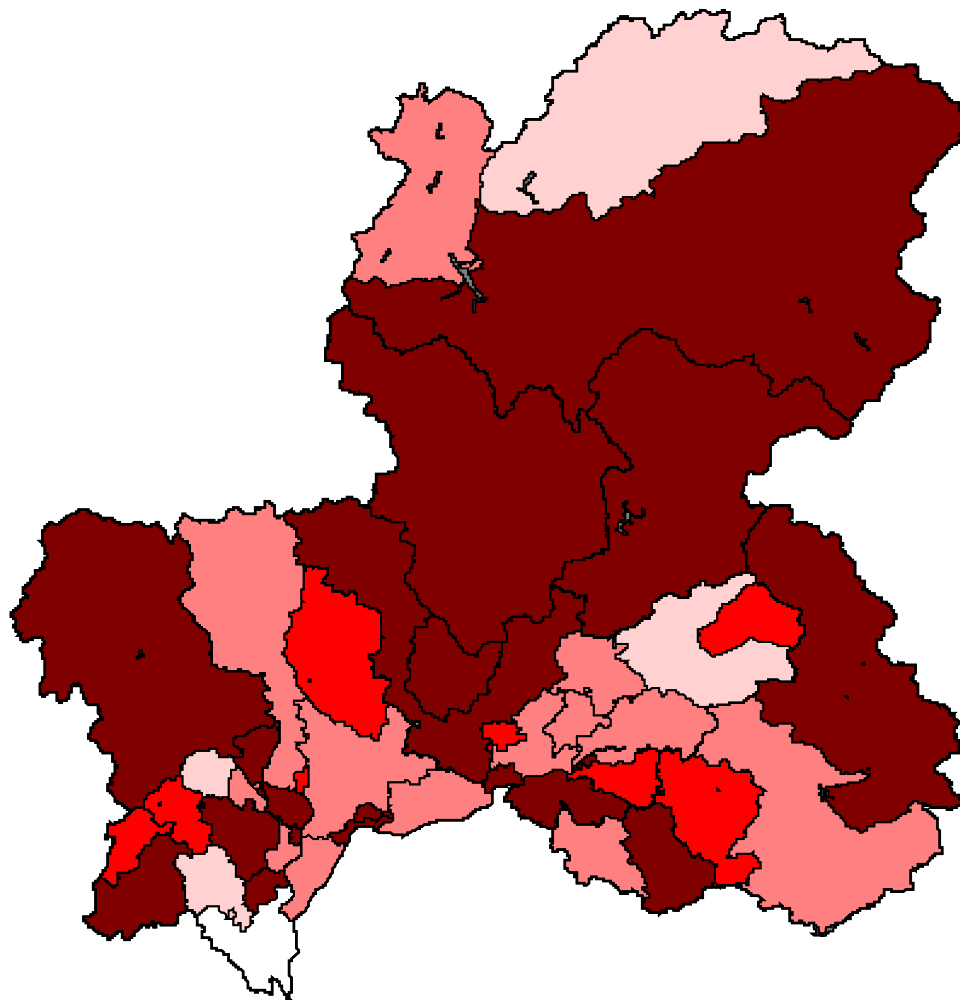
21岐阜県 男性 脳内出血EBSMR(平成25~29年)

<90 90-94.9 95-104.9 105-109.9 110-



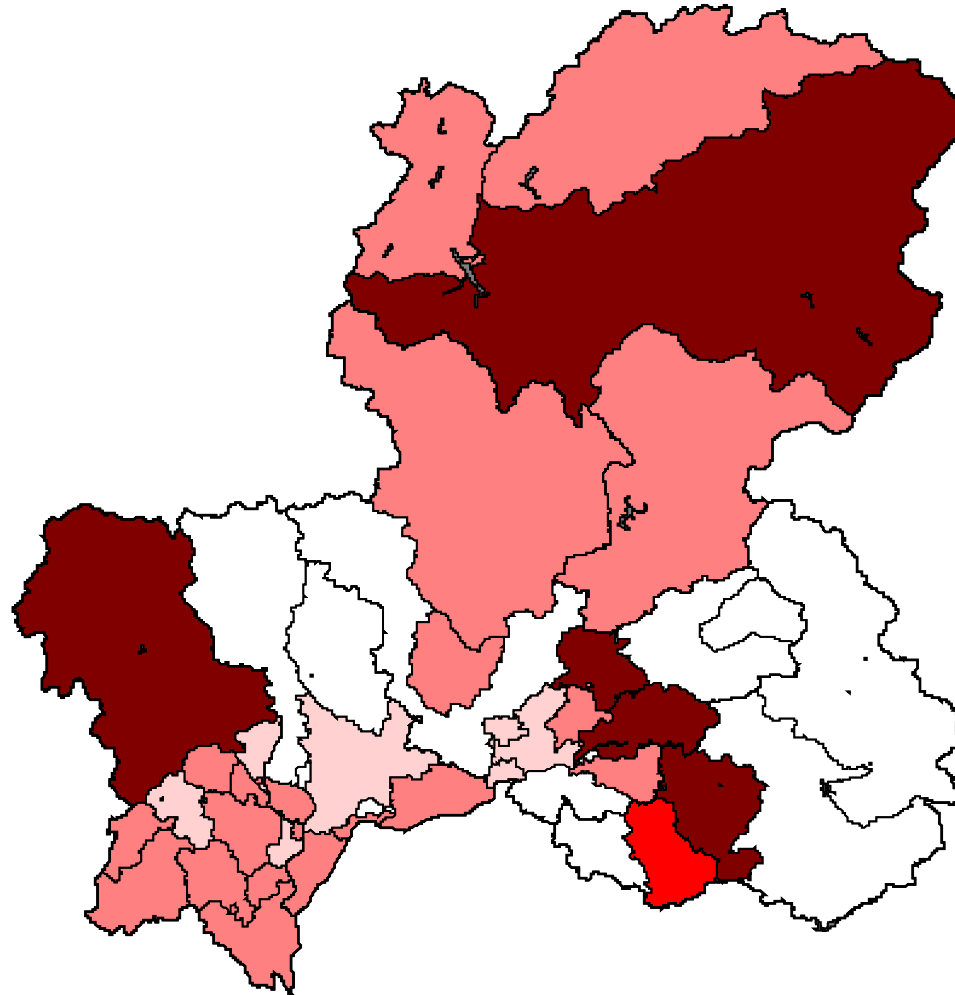
21岐阜県 女性 脳内出血EBSMR(平成25~29年)

<90 90-94.9 95-104.9 105-109.9 110-



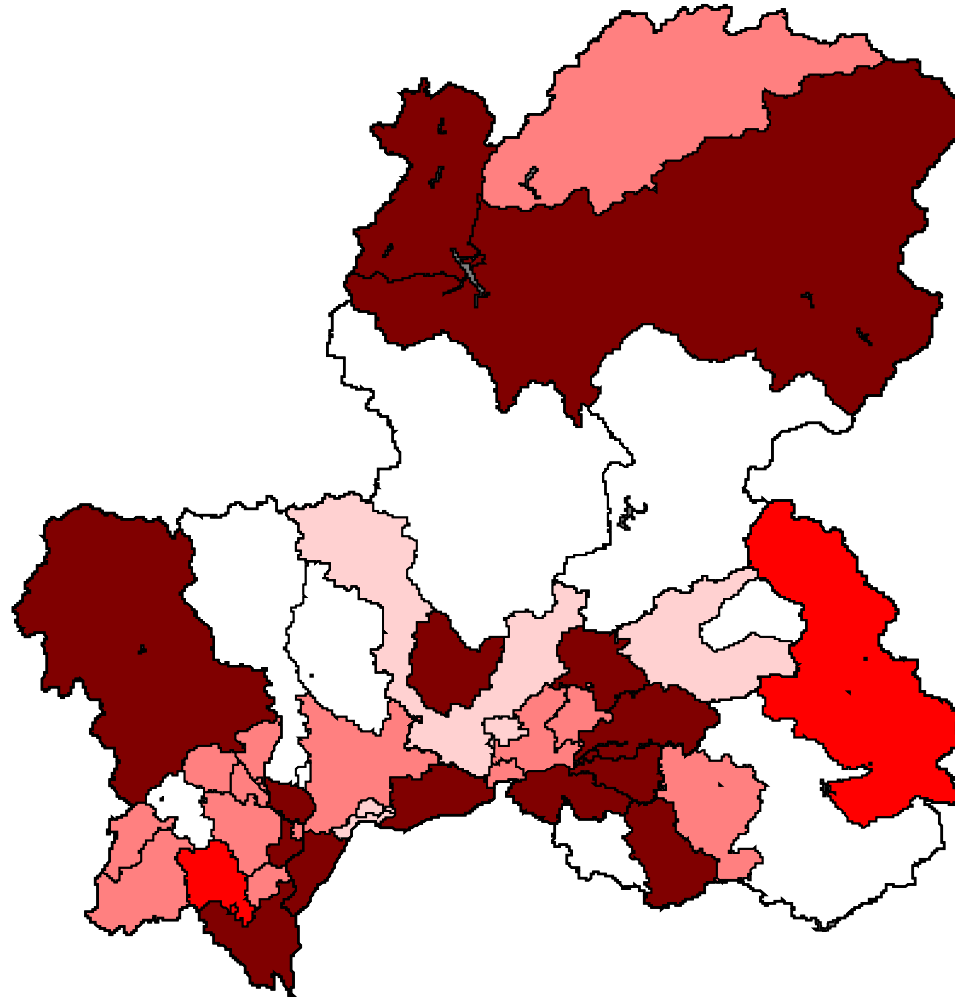
21岐阜県 男性 脳梗塞EBSMR(平成25~29年)

<90 90-94.9 95-104.9 105-109.9 110-



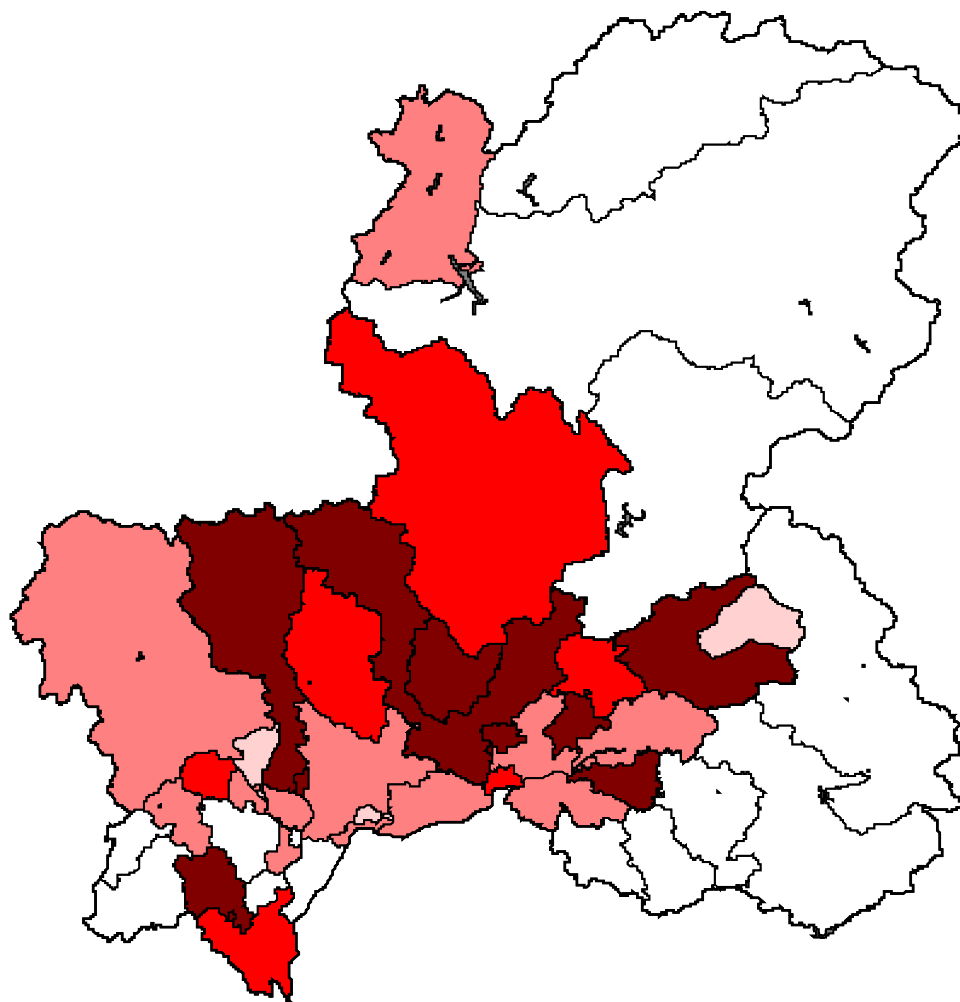
21岐阜県 女性 脳梗塞EBSMR(平成25~29年)

<90 90-94.9 95-104.9 105-109.9 110-



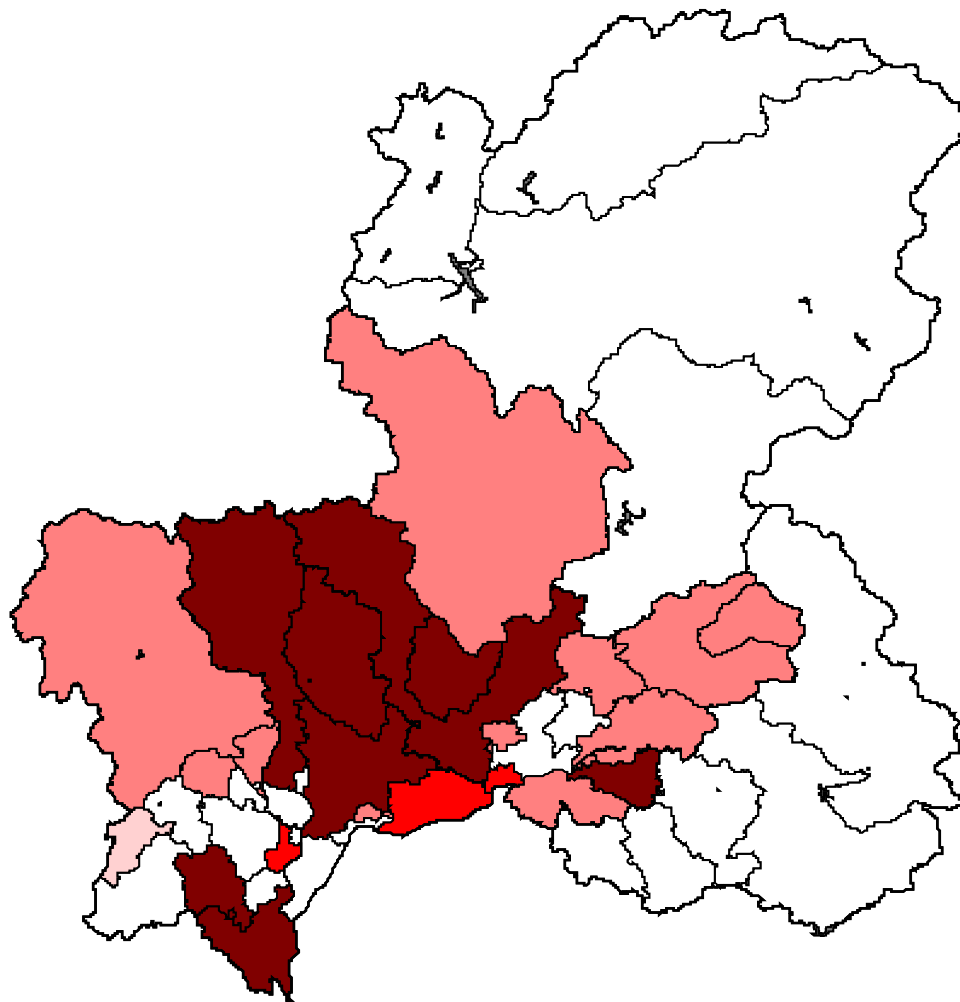
21岐阜県 男性 肺炎EBSMR(平成25~29年)

<90 90-94.9 95-104.9 105-109.9 110-



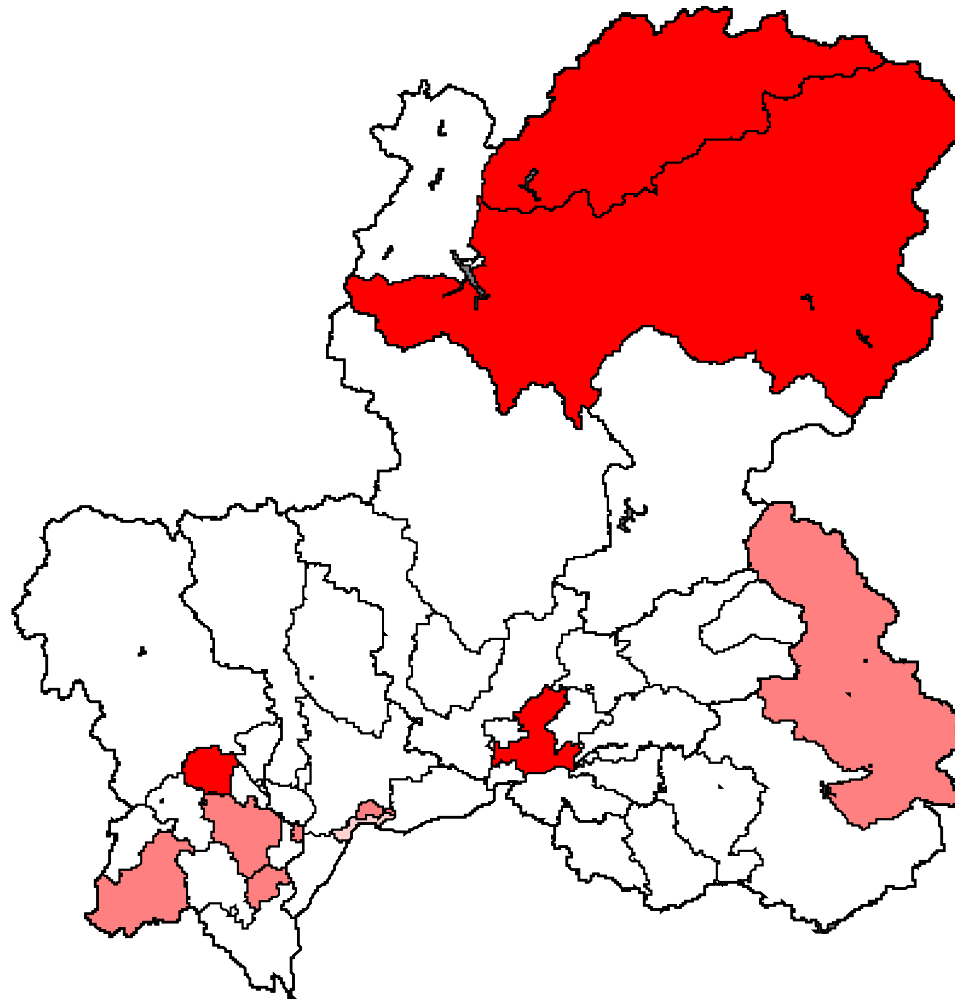
21岐阜県 女性 肺炎EBSMR(平成25~29年)

<90 90-94.9 95-104.9 105-109.9 110-



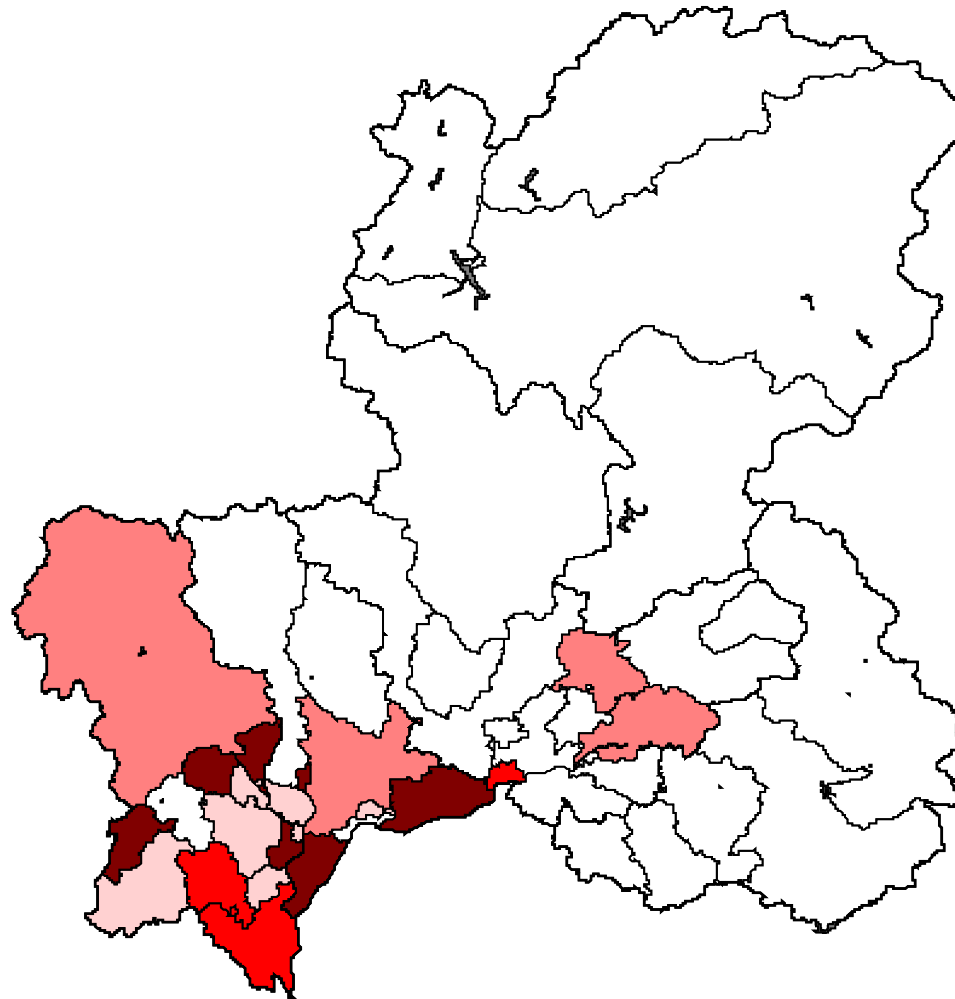
21岐阜県 男性 肝疾患EBSMR(平成25~29年)

<90 90-94.9 95-104.9 105-109.9 110-



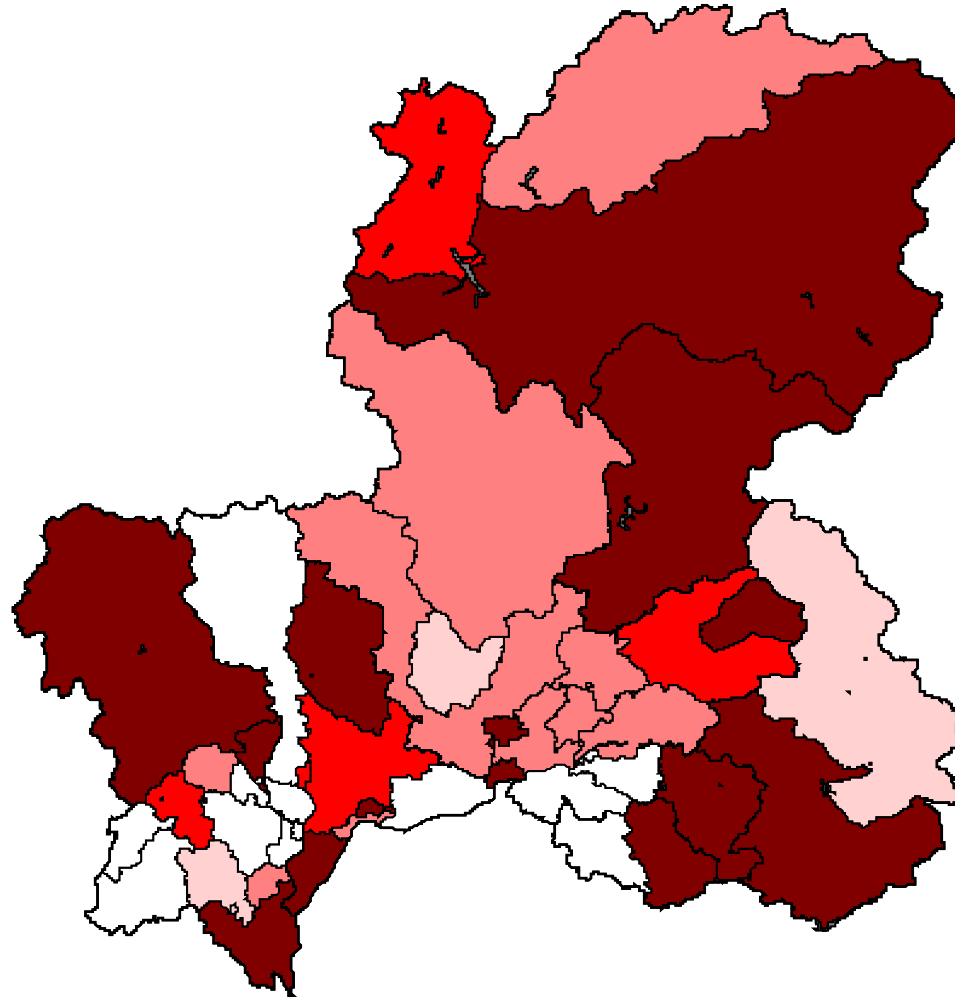
21岐阜県 女性 肝疾患EBSMR(平成25~29年)

<90 90-94.9 95-104.9 105-109.9 110-



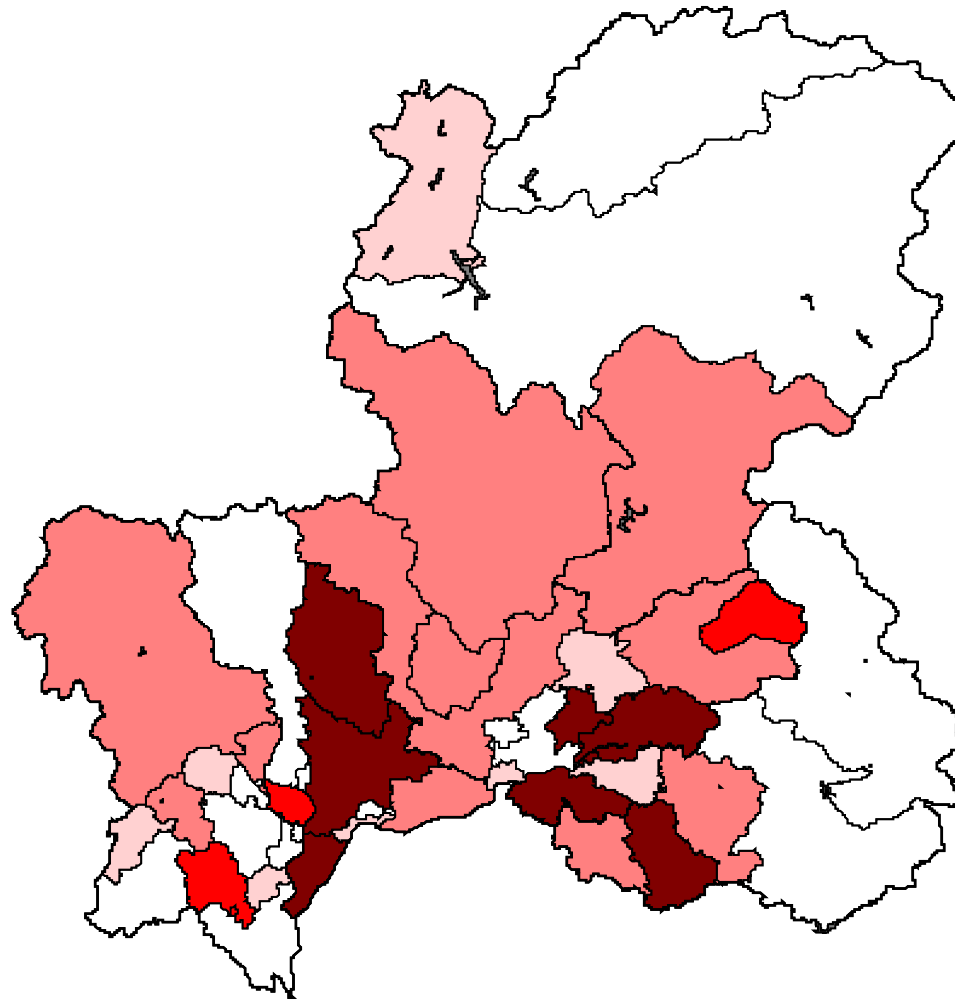
21岐阜県 男性 腎不全EBSMR(平成25~29年)

<90 90-94.9 95-104.9 105-109.9 110-



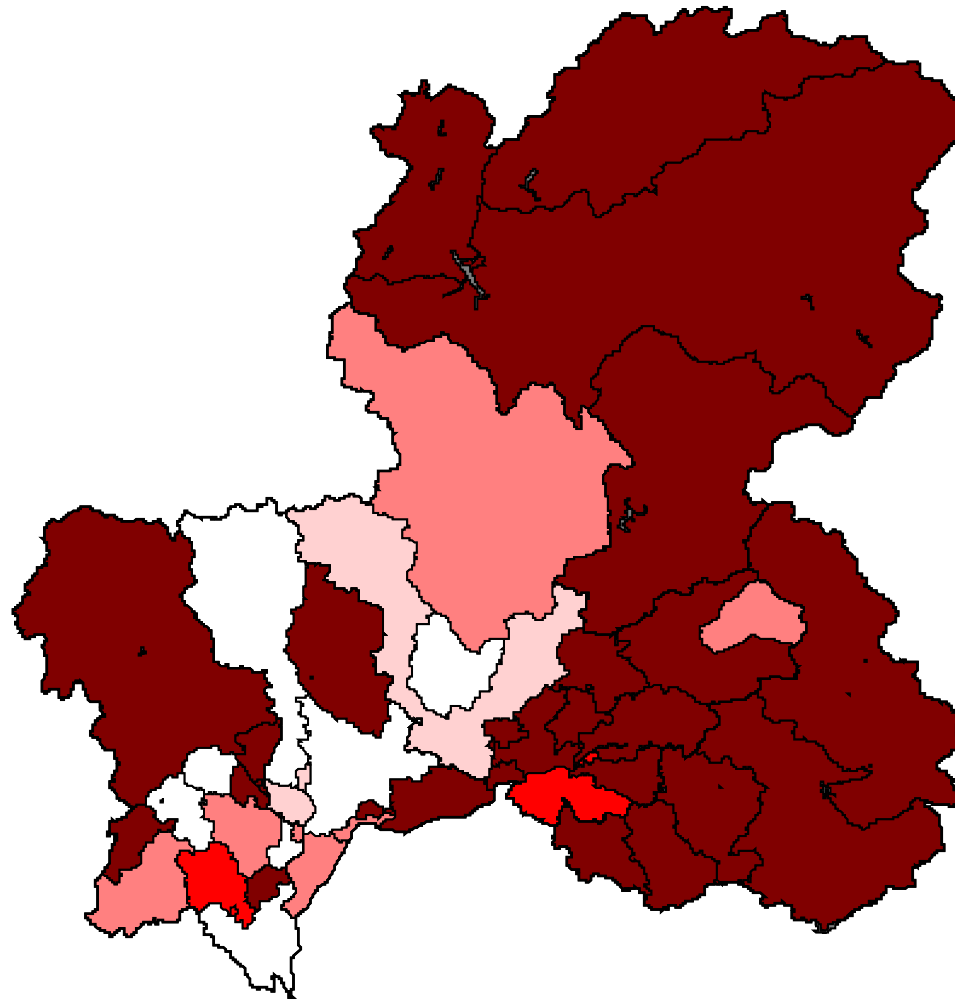
21岐阜県 女性 腎不全EBSMR(平成25~29年)

<90 90-94.9 95-104.9 105-109.9 110-



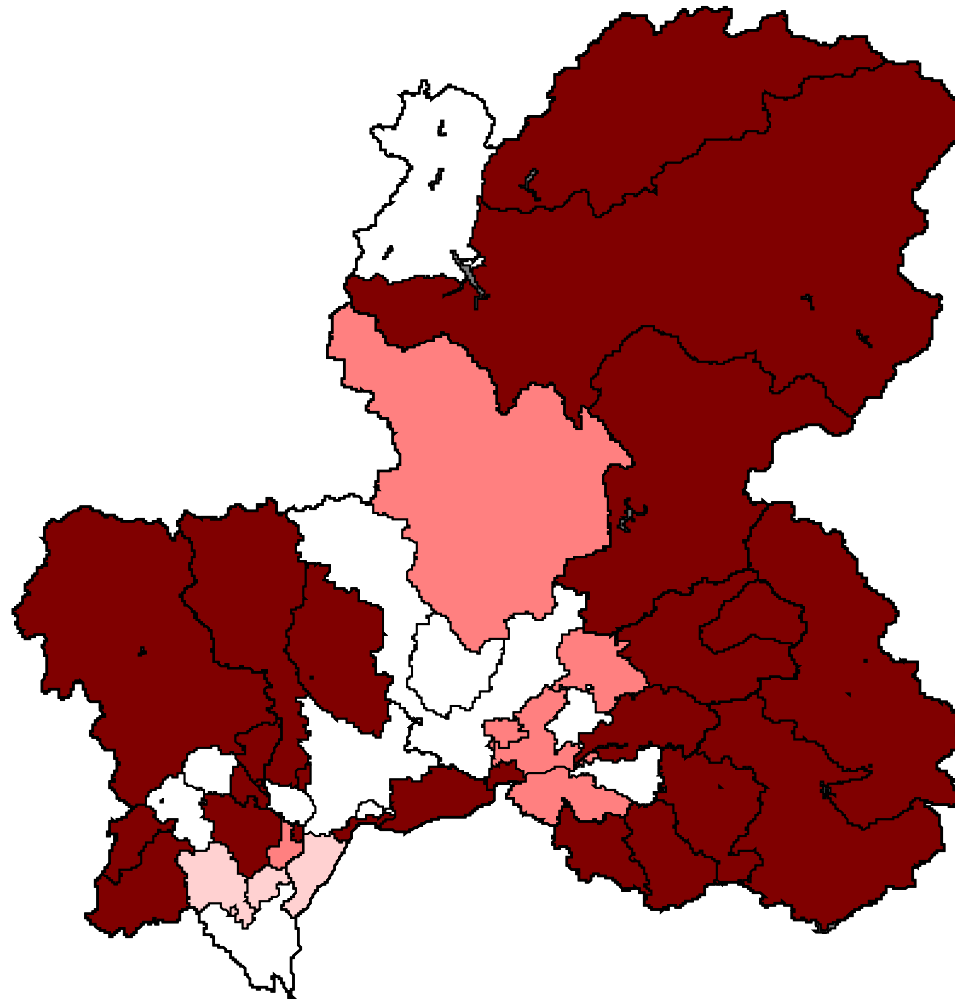
21岐阜県 男性 老衰EBSMR(平成25~29年)

<90 90-94.9 95-104.9 105-109.9 110-



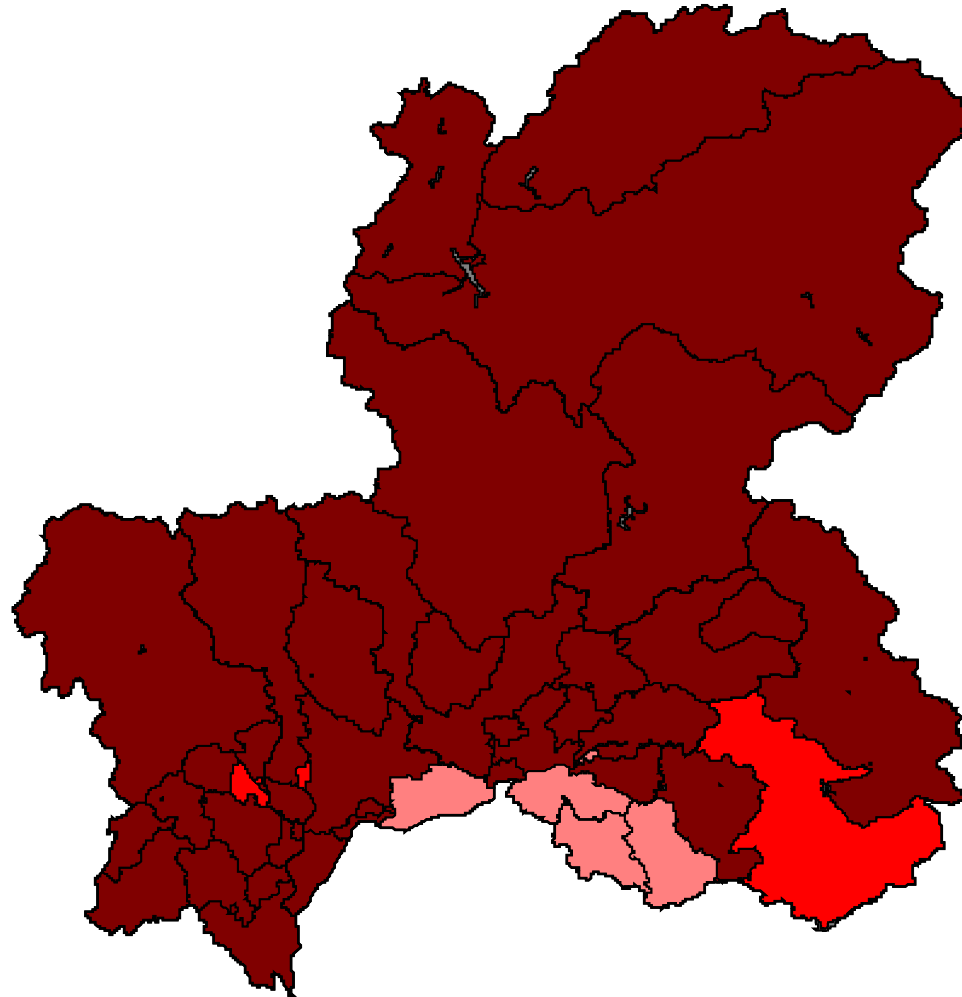
21岐阜県 女性 老衰EBSMR(平成25~29年)

<90 90-94.9 95-104.9 105-109.9 110-



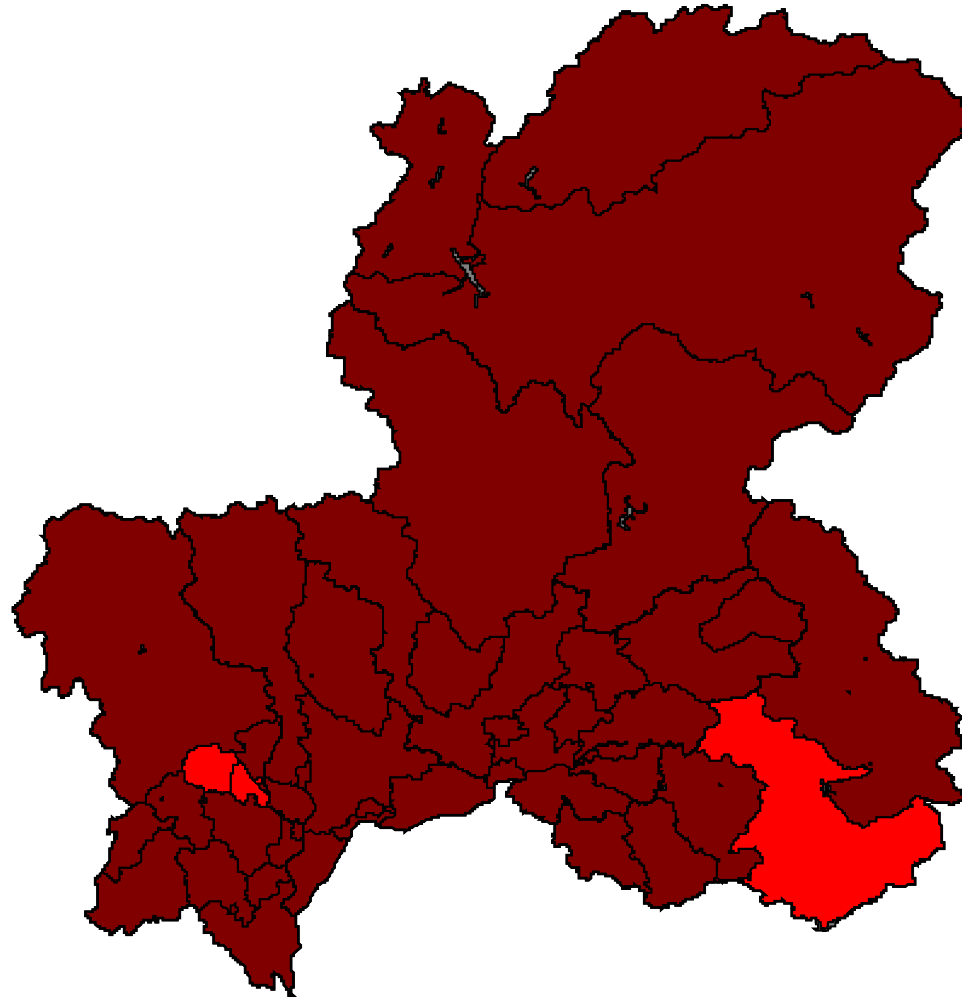
21岐阜県 男性 不慮の事故EBSMR(平成25~29年)

<90 90-94.9 95-104.9 105-109.9 110-



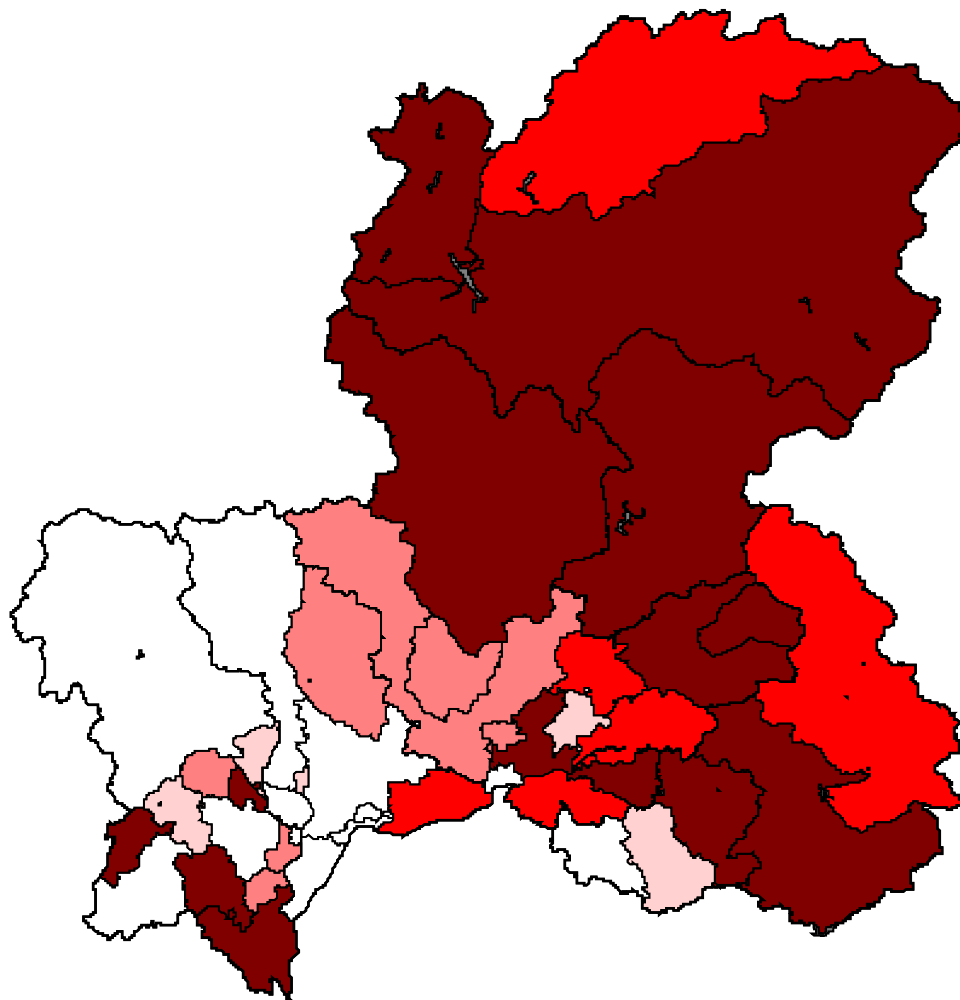
21岐阜県 女性 不慮の事故EBSMR(平成25~29年)

<90 90-94.9 95-104.9 105-109.9 110-



21岐阜県 男性 自殺EBSMR(平成25~29年)

<90 90-94.9 95-104.9 105-109.9 110-



21岐阜県 女性 自殺EBSMR(平成25~29年)

<90 90-94.9 95-104.9 105-109.9 110-

