

演習用サンプルデータ

A市 基本情報

- ・東京都心へのベッドタウン、第3次産業83%(国73%)、生活時間帯が遅め。
- ・人口は市外からの転入により増加している。
- ・40歳未満人口55%(国43%)、〃国保36%(国29%)、高齢化率15%(国23%)
- ・特定健診受診率43%(県内上位)、特定保健指導利用率12%(県内下位)。
- ・がん検診受診率は県内上位、大腸がんの精検受診率は35%、子宮がんの精検受診率は50%

A市 平均寿命・健康寿命(平成25年)

	平均寿命		健康寿命		不健康期間	
	男性	女性	男性	女性	男性	女性
A市	80.1	87.3	66.2	67.1	13.9	20.2
県	79.6	85.9	65.5	67.0	14.1	18.9
同規模	79.6	86.3	65.2	66.8	14.4	19.5
国	79.6	86.4	65.2	66.8	14.4	19.6

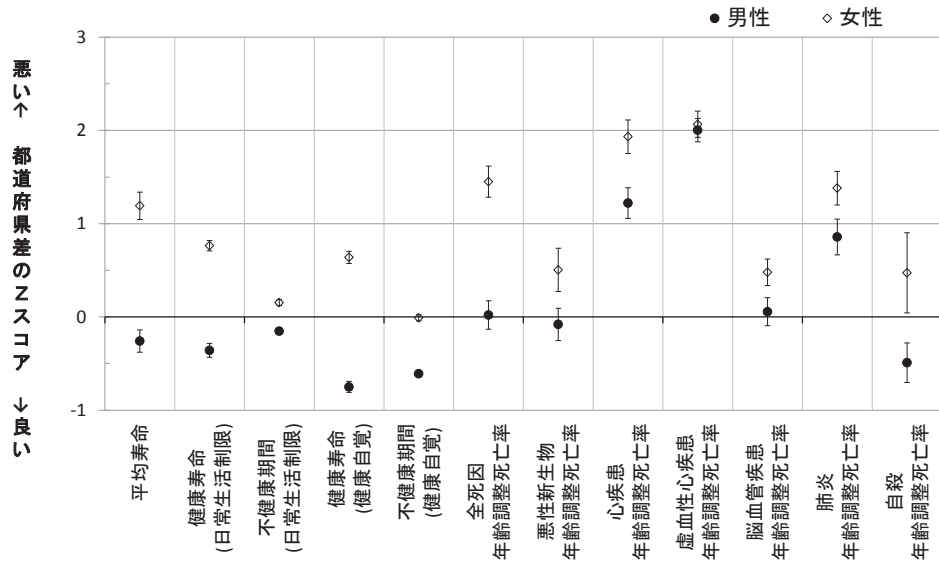
A市 平成20～24年 死因別標準化死亡比(SMR)

	男性			女性		
	SMR	死亡数	過剰死亡数	SMR	死亡数	過剰死亡数
死亡総数	85 *	1402	-249	94	1194	-71
悪性新生物	96	529	-22	110	375	34
〃 (胃)	93	80	-6	98	40	-1
〃 (大腸)	86	55	-9	91	44	-4
〃 (肝及び肝内胆管)	85	49	-9	116	29	4
〃 (気管、気管支及び肺)	95	124	-7	122	55	10
心疾患(高血圧性疾患を除く)	85 *	188	-33	93	195	-15
急性心筋梗塞	80	49	-12	95	39	-2
心不全	50 *	29	-29	83	70	-14
脳血管疾患	70 *	105	-45	75 *	105	-35
脳内出血	58 *	28	-20	80	26	-7
脳梗塞	71 *	54	-22	72 *	57	-22
肺炎	63 *	89	-52	71 *	80	-33
肝疾患	75	24	-8	84	11	-2
腎不全	90	23	-3	95	24	-1
老衰	47	10	-11	101	68	1
不慮の事故	64 *	48	-27	43 *	19	-25
自殺	50 *	45	-45	103	31	1

* P<0.05

平成22年 平均寿命・健康寿命・死因別年齢調整死亡率の特徴要約

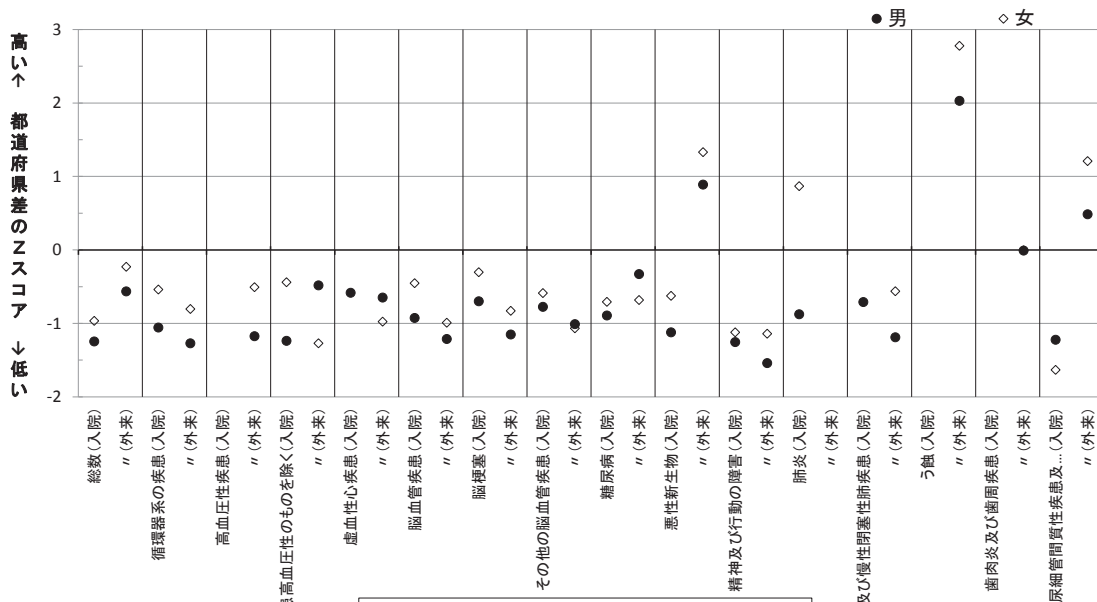
埼玉



値は「都道府県差のZスコア」と標準誤差。
 Zスコアの解釈(目安):
 <-0.5 良い
 ±0.5 ほぼ平均的
 +1.0 上位6分の1
 +2.0 ほとんどトップ
 +3.0 突出している

平成23年患者調査 年齢調整受療率(入院・外来)の特徴要約

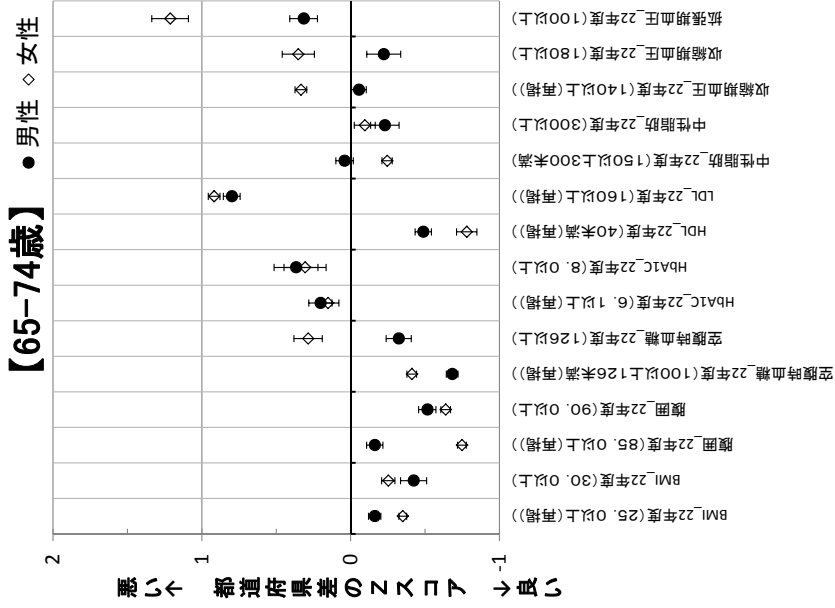
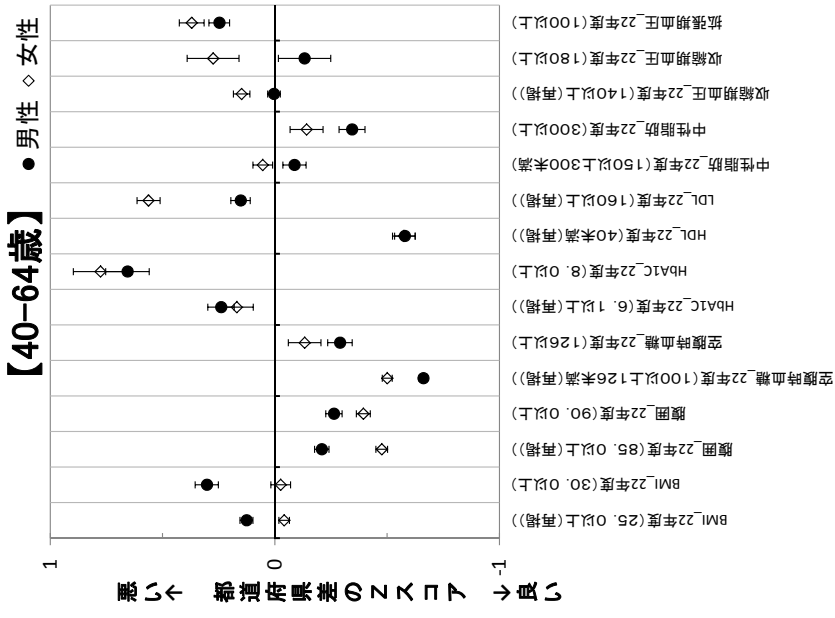
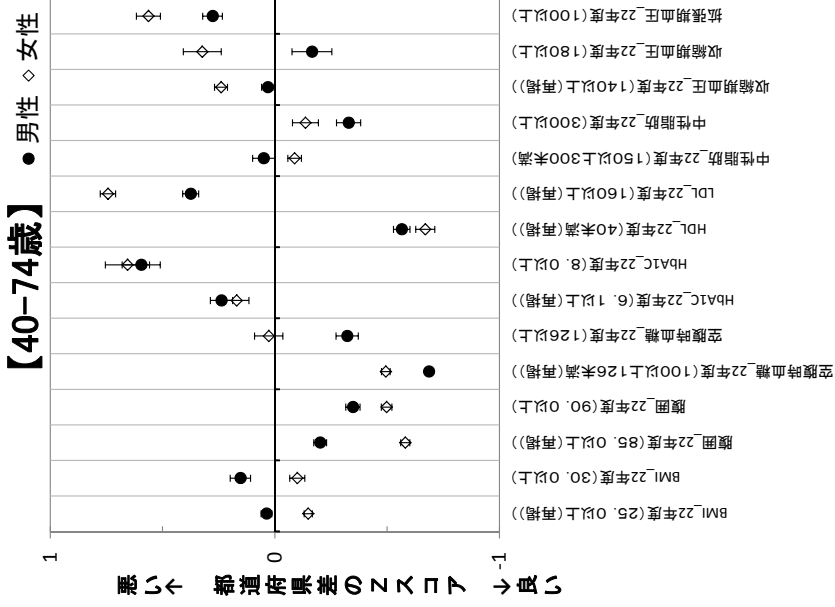
埼玉



全国値が人口10万対10以下の疾患は表示していない
 Zスコアの解釈(目安):
 ±0.5 ほぼ平均的
 ±1.0 上(下)位6分の1
 ±2.0 ほとんどトップ
 ±3.0 突出している

平成22年度特定健診データの都道府県別特徴の要約

埼玉県



値は年齢調整値に基づく「都道府県差のZスコア」と標準誤差。
 Zスコアの解釈(目安):
 <-0.5 良い
 ±0.5 ほぼ平均的
 +1.0 上位6分の1
 +2.0 ほとんどトップ
 +3.0 突出している

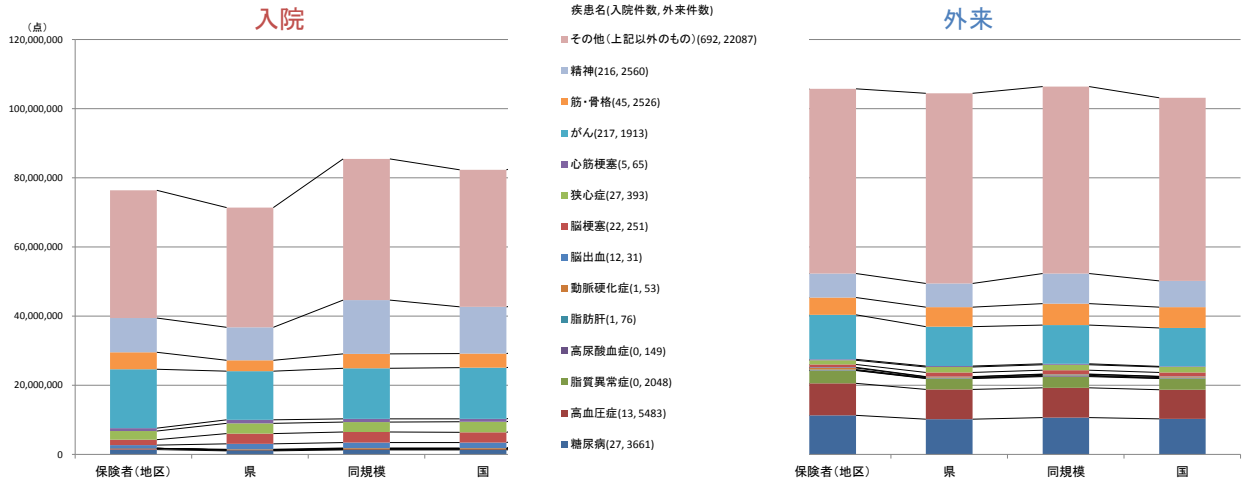
特定健康診査・特定保健指導の実施結果に関するデータ
<http://www.mhlw.go.jp/bunya/shakaihoshou/iryouseido01/info02a-2.html>

疾病別医療費分析(生活習慣病)

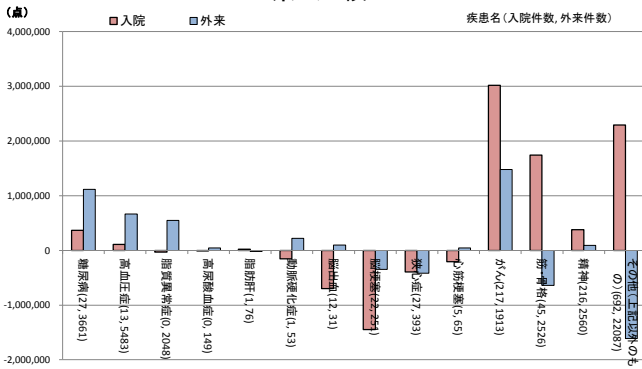
サンプル市 H26年度(累計) 男性

2016年5月19日

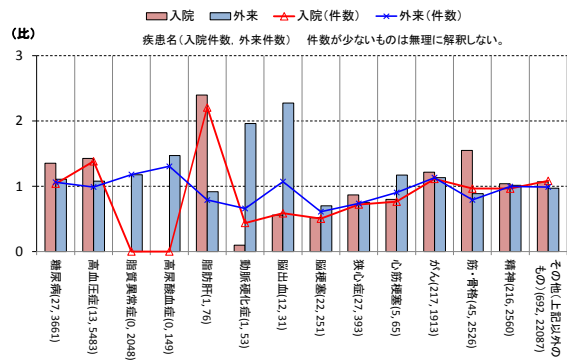
標準化医療費(間接法年齢調整)



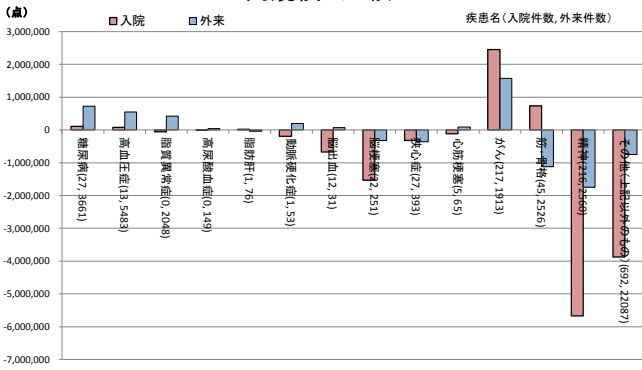
標準化医療費の差 県と比較



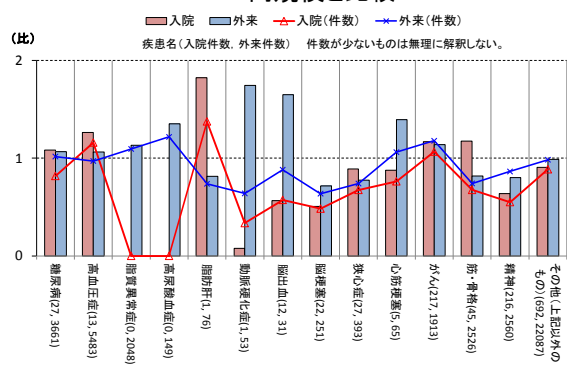
標準化医療費の比(地域差指数) 県と比較



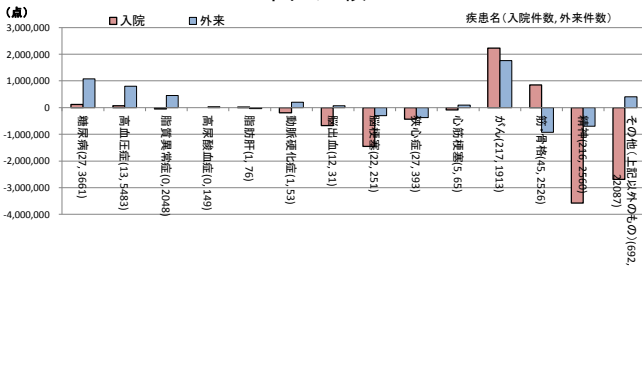
標準化医療費の差 同規模と比較



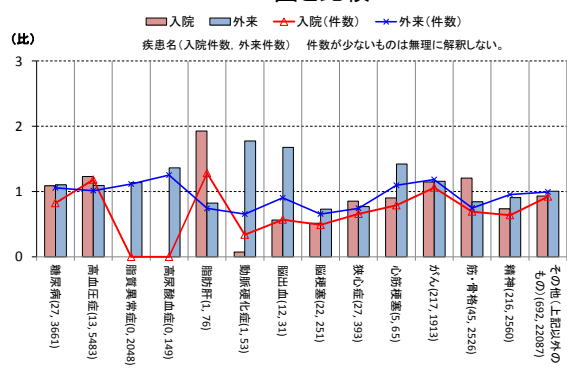
標準化医療費の比(地域差指数) 同規模と比較



標準化医療費の差 国と比較



標準化医療費の比(地域差指数) 国と比較

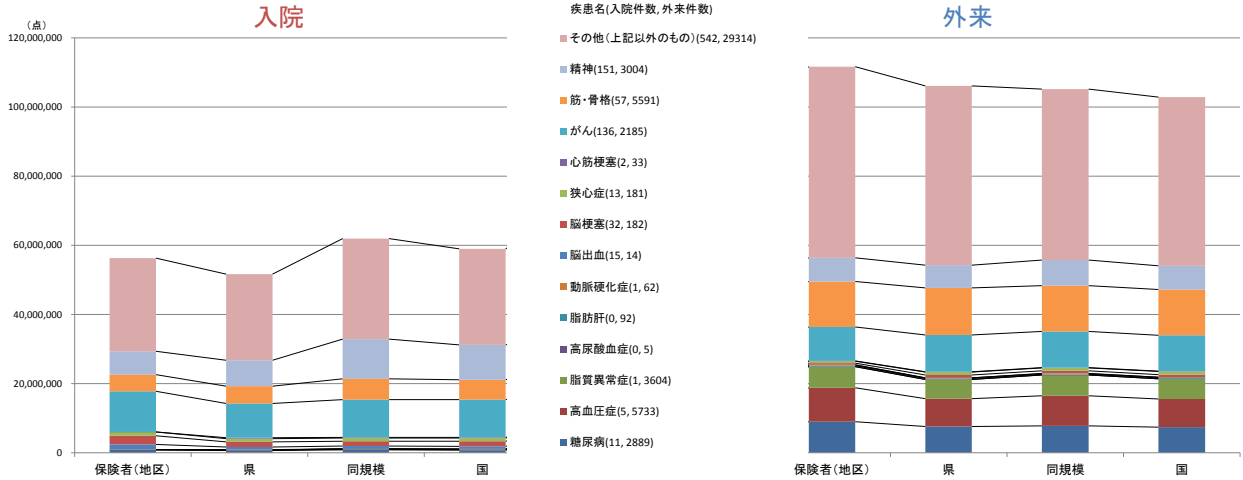


疾病別医療費分析(生活習慣病)

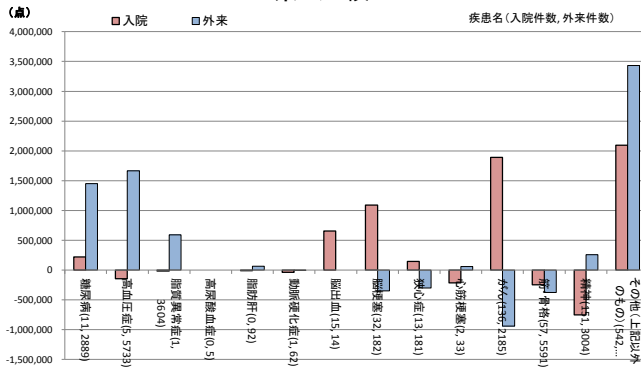
サンプル市 H26年度(累計) 女性

2016年5月19日

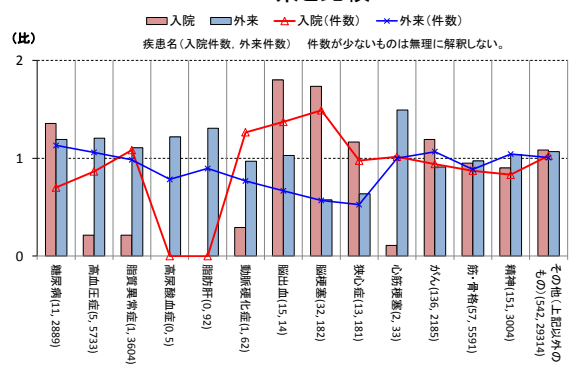
標準化医療費(間接法年齢調整)



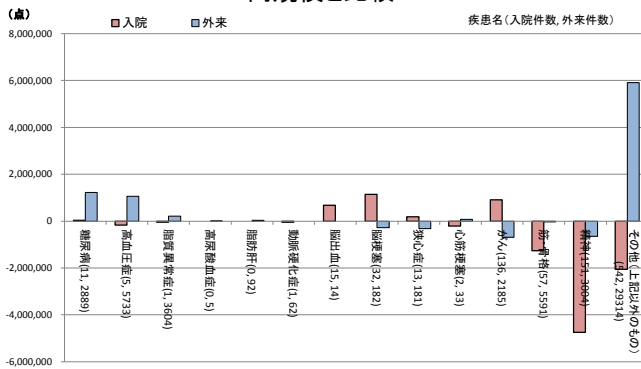
標準化医療費の差 県と比較



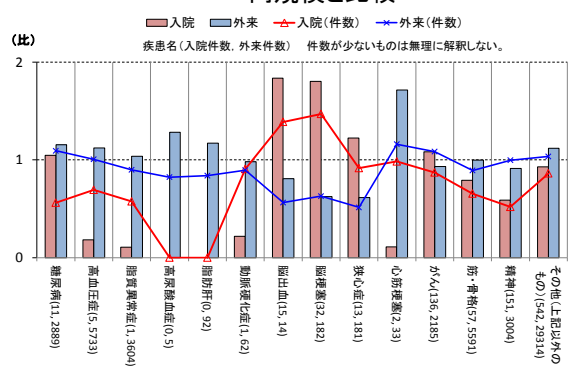
標準化医療費の比(地域差指数) 県と比較



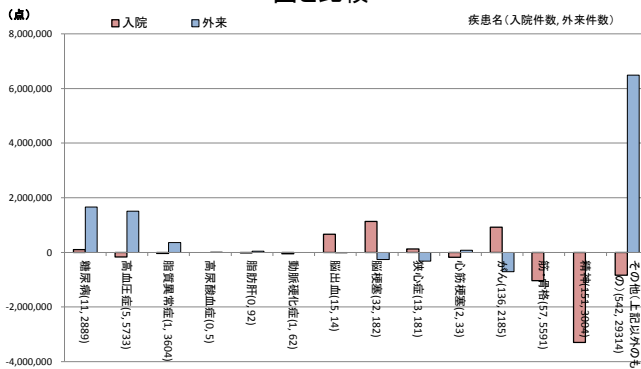
標準化医療費の差 同規模と比較



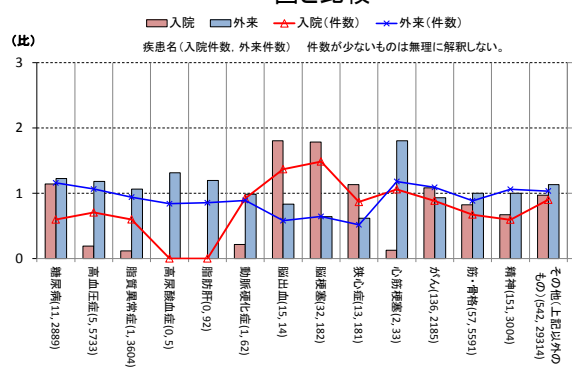
標準化医療費の比(地域差指数) 同規模と比較



標準化医療費の差 国と比較



標準化医療費の比(地域差指数) 国と比較



国保データベース(KDB)のCSVファイル(疾病別医療費分析(生活習慣病))より計算。
Ver. 1.0 (2016.4.15) 平成26年度厚生労働科学研究費補助金(循環器疾患・糖尿病等生活習慣病対策総合研究事業) 健診・医療・介護等データベースの活用による地区診断と保健事業の立案を含む生活習慣病対策事業を担う地域保健人材の育成に関する研究(H25-循環器等(生保)-一般-014) (研究代表: 横山徹郎)

疾病別医療費分析(生活習慣病)[数値表]
サンプル市 H26年度(累計)

2016年5月19日

入院・外来	性別	疾患名	被保険者数			標準化医療費(期待総点数)			標準化医療費の差			標準化医療費の比(地域差指数)			標準化比(レセプト件数)		
			地区	レセプト件数	総点数(A)	vs. 県(B)	vs. 同規模(C)	vs. 国(D)	vs. 県(A-B)	vs. 同規模(A-C)	vs. 国(A-D)	vs. 県(A/B)	vs. 同規模(A/C)	vs. 国(A/D)	vs. 県	vs. 同規模	vs. 国
入院	男性	糖尿病	12,354	27	1,422,291	1,053,528	1,312,111	1,307,631	368,763	110,180	114,660	1.35	1.08	1.09	1.04	0.82	0.82
入院	男性	高血圧症	12,354	13	361,121	252,983	286,176	293,231	108,138	74,945	67,890	1.43	1.26	1.23	1.38	1.16	1.18
入院	男性	脂質異常症	12,354	0	0	30,114	55,663	48,694	-30,114	-55,663	-48,694	0.00	0.00	0.00	0.00	0.00	0.00
入院	男性	高尿酸血症	12,354	0	0	5,210	6,272	6,766	-5,210	-6,272	-6,766	0.00	0.00	0.00	0.00	0.00	0.00
入院	男性	脂肪肝	12,354	1	38,603	16,099	21,194	20,030	22,504	17,409	18,573	2.40	1.82	1.93	2.20	1.37	1.28
入院	男性	動脈硬化症	12,354	1	16,324	172,086	214,628	213,908	-155,762	-198,304	-197,584	0.09	0.08	0.08	0.44	0.34	0.34
入院	男性	脳出血	12,354	12	870,012	1,566,498	1,541,008	1,540,017	-696,486	-670,996	-670,005	0.56	0.56	0.56	0.58	0.57	0.57
入院	男性	脳梗塞	12,354	22	1,560,791	3,006,543	3,091,833	3,017,501	-1,445,752	-1,531,042	-1,456,710	0.52	0.50	0.52	0.50	0.48	0.49
入院	男性	狭心症	12,354	27	2,571,036	2,964,760	2,895,271	3,008,976	-393,724	-324,235	-437,940	0.87	0.89	0.85	0.72	0.67	0.66
入院	男性	心筋梗塞	12,354	5	794,712	998,237	907,333	880,362	-203,525	-112,621	-85,650	0.80	0.88	0.90	0.76	0.76	0.79
入院	男性	がん	12,354	217	17,017,144	13,996,896	14,570,405	14,791,781	3,020,248	2,446,739	2,225,363	1.22	1.17	1.15	1.11	1.07	1.06
入院	男性	筋・骨格	12,354	45	4,942,294	3,197,110	4,211,550	4,093,665	1,745,184	730,744	848,629	1.55	1.17	1.21	0.96	0.68	0.69
入院	男性	精神	12,354	216	9,908,832	9,531,422	15,574,999	13,481,745	3,771,410	-5,665,567	-3,572,913	1.04	0.64	0.73	0.96	0.55	0.64
入院	男性	その他(上記以外の)	12,354	692	36,939,400	34,647,466	40,811,042	39,632,992	2,291,934	-3,871,642	-2,693,592	1.07	0.91	0.93	1.08	0.89	0.92
入院	男性	計	12,354	1,278	76,442,560	71,438,953	85,498,886	82,337,296	5,003,607	-9,056,326	-5,894,736	1.07	0.89	0.93	1.02	0.79	0.84
入院	女性	糖尿病	11,737	11	844,020	623,462	805,584	737,739	220,558	38,436	106,281	1.35	1.05	1.14	0.70	0.56	0.60
入院	女性	高血圧症	11,737	5	39,831	187,019	217,179	209,711	-147,188	-177,348	-169,880	0.21	0.18	0.19	0.86	0.69	0.71
入院	女性	脂質異常症	11,737	1	5,073	23,664	47,042	43,587	-18,591	-41,969	-38,514	0.21	0.11	0.12	1.08	0.57	0.60
入院	女性	高尿酸血症	11,737	0	0	860	4,473	2,554	-860	-4,473	-2,554	0.00	0.00	0.00	0.00	0.00	0.00
入院	女性	脂肪肝	11,737	0	0	9,454	11,977	13,715	-9,454	-11,977	-13,715	0.00	0.00	0.00	0.00	0.00	0.00
入院	女性	動脈硬化症	11,737	1	15,001	51,499	68,502	69,366	-36,498	-53,501	-54,365	0.29	0.22	0.22	1.26	0.91	0.92
入院	女性	脳出血	11,737	15	1,478,393	821,759	805,860	818,560	656,634	672,533	659,833	1.80	1.83	1.81	1.37	1.39	1.37
入院	女性	脳梗塞	11,737	32	2,574,200	1,483,734	1,427,113	1,442,735	1,090,466	1,147,087	1,131,465	1.73	1.80	1.78	1.49	1.47	1.49
入院	女性	狭心症	11,737	13	1,025,686	880,147	839,201	905,203	145,539	186,485	120,483	1.17	1.22	1.13	0.97	0.92	0.87
入院	女性	心筋梗塞	11,737	2	26,784	243,562	240,084	211,915	-216,778	-213,300	-185,131	0.11	0.11	0.13	1.02	0.98	1.06
入院	女性	がん	11,737	136	11,797,985	9,908,906	10,885,564	10,877,487	1,889,079	912,421	920,498	1.19	1.08	1.07	0.94	0.87	0.88
入院	女性	筋・骨格	11,737	57	4,785,723	5,032,672	6,054,792	5,818,201	-246,949	-1,269,069	-1,032,478	0.95	0.79	0.82	0.87	0.65	0.67
入院	女性	精神	11,737	151	6,764,805	7,516,660	11,509,223	10,059,999	-751,855	-4,744,418	-3,295,194	0.90	0.59	0.67	0.83	0.52	0.59
入院	女性	その他(上記以外の)	11,737	542	26,938,794	24,843,943	28,990,537	27,779,446	2,094,851	-2,051,743	-840,652	1.08	0.93	0.97	1.02	0.86	0.90
入院	女性	計	11,737	966	56,296,295	51,627,342	61,907,132	58,990,216	4,668,953	-5,610,837	-2,693,921	1.09	0.91	0.95	0.97	0.78	0.82
外来	男性	糖尿病	12,354	3,661	11,366,854	10,250,609	10,646,214	10,284,833	1,116,245	720,640	1,082,021	1.11	1.07	1.11	1.06	1.02	1.06
外来	男性	高血圧症	12,354	5,483	9,232,653	8,564,904	8,684,073	8,434,048	667,749	548,580	798,605	1.08	1.06	1.09	0.99	0.97	1.01
外来	男性	脂質異常症	12,354	2,048	3,670,783	3,123,715	3,247,736	3,223,221	547,068	423,047	447,562	1.18	1.13	1.14	1.18	1.09	1.12
外来	男性	高尿酸血症	12,354	149	143,519	97,526	106,228	105,405	45,993	37,291	38,114	1.47	1.35	1.36	1.30	1.22	1.25
外来	男性	脂肪肝	12,354	76	174,630	191,084	214,611	211,407	-16,454	-39,981	-36,777	0.91	0.81	0.83	0.79	0.74	0.74
外来	男性	動脈硬化症	12,354	53	450,937	230,235	258,826	253,806	220,702	192,111	197,131	1.96	1.74	1.78	0.66	0.64	0.65
外来	男性	脳出血	12,354	31	172,322	75,713	104,459	102,797	96,609	67,863	69,525	2.28	1.65	1.68	1.07	0.88	0.90
外来	男性	脳梗塞	12,354	251	814,735	1,164,089	1,137,055	1,113,237	-349,354	-322,320	-298,502	0.70	0.72	0.73	0.61	0.64	0.66
外来	男性	狭心症	12,354	393	1,226,073	1,643,018	1,582,934	1,594,599	-416,945	-356,861	-368,526	0.75	0.77	0.77	0.73	0.74	0.74
外来	男性	心筋梗塞	12,354	65	308,307	263,483	221,265	216,552	44,824	87,042	91,755	1.17	1.39	1.42	0.90	1.06	1.10
外来	男性	がん	12,354	1,913	12,807,460	11,325,443	11,237,796	11,050,719	1,482,017	1,569,664	1,756,741	1.13	1.14	1.16	1.13	1.18	1.18
外来	男性	筋・骨格	12,354	2,526	5,066,810	5,704,666	6,187,775	5,995,275	-637,856	-1,120,965	-928,465	0.89	0.82	0.85	0.79	0.74	0.75
外来	男性	精神	12,354	2,560	6,944,944	6,851,991	8,687,202	7,640,150	92,953	-1,742,258	-695,206	1.01	0.80	0.91	0.99	0.86	0.95
外来	男性	その他(上記以外の)	12,354	22,087	53,348,318	54,960,638	54,099,306	52,944,159	-1,612,320	-750,988	404,159	0.97	0.99	1.01	0.99	0.98	1.00
外来	男性	計	12,354	41,296	105,728,345	104,447,114	106,415,478	103,170,208	1,281,231	-687,133	2,558,137	1.01	0.99	1.02	0.99	0.96	0.99
外来	女性	糖尿病	11,737	2,889	9,033,449	7,584,473	7,816,375	7,373,875	1,448,976	1,217,074	1,659,574	1.19	1.16	1.23	1.13	1.09	1.16
外来	女性	高血圧症	11,737	5,733	9,736,333	8,072,235	8,682,445	8,232,096	1,664,098	1,053,888	1,504,237	1.21	1.12	1.18	1.06	1.01	1.06
外来	女性	脂質異常症	11,737	3,604	6,177,280	5,583,521	5,963,968	5,818,847	593,759	213,312	358,433	1.11	1.04	1.06	0.98	0.90	0.94
外来	女性	高尿酸血症	11,737	5	9,361	7,696	7,302	7,128	1,665	2,059	2,233	1.22	1.28	1.31	0.78	0.82	0.84
外来	女性	脂肪肝	11,737	92	267,077	204,682	228,063	223,810	62,395	39,014	43,267	1.30	1.17	1.19	0.90	0.84	0.85
外来	女性	動脈硬化症	11,737	62	174,331	180,060	177,802	176,798	-5,729	-3,471	-2,467	0.97	0.98	0.99	0.77	0.89	0.89
外来	女性	脳出血	11,737	14	55,709	54,127	69,052	66,721	1,582	-13,343	-11,012	1.03	0.81	0.83	0.67	0.56	0.58
外来	女性	脳梗塞	11,737	182	473,234	823,462	759,840	739,974	-350,228	-286,606	-266,740	0.57	0.62	0.64	0.57	0.63	0.64
外来	女性	狭心症	11,737	181	520,719	819,474	845,566	846,433	-298,755	-324,847	-325,714	0.64	0.62	0.62	0.53	0.51	0.52
外来	女性	心筋梗塞	11,737	33	173,038	115,872	100,889	95,895	57,166	72,149	77,143	1.49	1.72	1.80	1.00	1.16	1.18
外来	女性	がん	11,737	2,185	9,730,491	10,672,680	10,424,301	10,442,794	-942,189	-693,810	-712,303	0.91	0.93	0.93	1.07	1.09	1.09
外来	女性	筋・骨格	11,737	5,591	13,196,163	13,571,879	13,235,029	13,202,195	-375,716	-38,866	-6,032	0.97	1.00	1.00	0.89	0.89	0.88
外来	女性	精神	11,737	3,004	6,804,910	6,546,552	7,455,757	6,809,171	258,358	-650,847	-4,261	1.04	0.91	1.00	1.04	1.00	1.06
外来																	

疾病別医療費分析(細小(82)分類)[数値表]

サンプル市 H26年度(累計)

2016/5/19

入院-外*	性別	疾患名	保険者(地区)		標準化医療費(期待総点数)			標準化医療費(期待総件数)			標準化医療費の差			標準化医療費の比(地域)			標準化比(レセプト件数)			
			被保険者数	レセプト件数	総点数(A)	vs. 県(B)	vs. 同規模(C)	vs. 国(D)	vs. 県	vs. 同規模	vs. 国	vs. 県(A-B)	vs. 同規模(A-C)	vs. 国(A-D)	vs. 県(A/B)	vs. 同規模(A/C)	vs. 国(A/D)	vs. 県	vs. 同規模	vs. 国
入院	男性	脳梗塞	12,575	22	1,522,748	2,940,203	3,006,777	2,948,337	45	54	46	-1,417,455	-1,484,029	-1,425,559	0.52	0.51	0.52	0.49	0.41	0.48
入院	男性	クモ膜下出血	12,575	6	602,730	325,303	296,462	303,078	4	4	3	277,427	306,268	299,652	1.85	2.03	1.99	1.69	1.60	1.76
入院	男性	脳出血	12,575	12	863,779	1,531,793	1,508,051	1,508,101	21	25	21	-668,014	-644,272	-644,322	0.56	0.57	0.57	0.58	0.49	0.56
入院	男性	一過性脳虚血発作	12,575	0	0	9,855	19,367	19,715	0	1	1	-9,855	-19,367	-19,715	0.00	0.00	0.00	0.00	0.00	0.00
入院	男性	パーキンソン病	12,575	0	0	385,124	444,174	472,162	6	9	8	-385,124	-444,174	-472,162	0.00	0.00	0.00	0.00	0.00	0.00
入院	男性	脳腫瘍	12,575	0	0	164,057	248,019	232,470	1	2	2	-164,057	-248,019	-232,470	0.00	0.00	0.00	0.00	0.00	0.00
入院	男性	うつ病	12,575	33	1,479,479	1,175,045	2,089,843	1,805,615	30	65	48	304,434	-610,364	-326,136	1.26	0.71	0.82	1.10	0.51	0.68
入院	男性	認知症	12,575	25	1,001,409	179,832	261,104	239,305	5	8	6	821,577	740,305	762,104	5.57	3.84	4.18	5.50	3.11	3.97
入院	男性	統合失調症	12,575	128	5,362,522	6,077,157	10,370,337	8,833,237	159	325	239	-714,635	-5,007,815	-3,470,715	0.88	0.52	0.61	0.81	0.39	0.54
入院	男性	緑内障	12,575	1	244	110,761	125,898	116,344	3	3	3	-110,517	-125,654	-116,100	0.00	0.00	0.00	0.33	0.29	0.33
入院	男性	白内障	12,575	10	312,250	323,816	350,122	353,611	10	14	12	-11,566	-37,872	-41,361	0.96	0.89	0.88	0.96	0.71	0.84
入院	男性	糖尿病網膜症	12,575	0	0	0	0	0	0	0	0	0	0	0	0	0	0	0	0	0
入院	男性	インフルエンザ	12,575	0	0	2,041	6,988	4,966	0	0	0	-2,041	-6,988	-4,966	0.00	0.00	0.00	0.00	0.00	0.00
入院	男性	肺がん	12,575	19	2,066,043	1,629,354	1,729,791	1,837,816	23	29	26	436,689	336,252	228,227	1.27	1.19	1.12	0.82	0.66	0.72
入院	男性	肺炎	12,575	39	2,278,631	1,155,129	1,408,885	1,312,383	23	32	26	1,123,502	869,746	966,248	1.97	1.62	1.74	1.69	1.20	1.50
入院	男性	肺結核・胸膜炎	12,575	4	197,509	102,807	98,057	102,431	2	3	3	94,702	99,452	95,078	1.92	2.01	1.93	1.80	1.38	1.53
入院	男性	気管支喘息	12,575	3	23,410	214,440	351,612	303,809	4	6	6	-191,030	-328,202	-280,399	0.11	0.07	0.08	0.71	0.39	0.48
入院	男性	肺炎	12,575	1	27,166	226,742	237,508	226,358	4	5	4	-199,576	-210,342	-199,192	0.12	0.11	0.12	0.24	0.19	0.23
入院	男性	慢性閉塞性肺疾患(COPD)	12,575	1	57,890	143,868	147,960	147,834	3	3	3	-85,978	-90,070	-89,944	0.40	0.39	0.39	0.40	0.30	0.35
入院	男性	間質性肺炎	12,575	6	291,815	275,080	258,422	261,620	5	5	5	-16,735	33,393	30,195	1.06	1.13	1.12	1.25	1.11	1.30
入院	男性	気胸	12,575	0	0	150,956	162,316	160,570	3	4	3	-150,956	-162,316	-160,570	0.00	0.00	0.00	0.00	0.00	0.00
入院	男性	睡眠時無呼吸症候群	12,575	13	98,947	39,277	58,731	56,150	5	6	6	59,670	40,216	42,797	2.52	1.68	1.76	2.83	2.07	2.34
入院	男性	非定型(非結核性)抗酸菌症	12,575	0	0	5,588	5,750	5,637	0	0	0	-5,588	-5,750	-5,637	0.00	0.00	0.00	0.00	0.00	0.00
入院	男性	脂質異常症	12,575	0	0	28,860	54,920	47,871	1	2	2	-28,860	-54,920	-47,871	0.00	0.00	0.00	0.00	0.00	0.00
入院	男性	糖尿病	12,575	27	1,398,129	1,031,941	1,290,315	1,278,701	26	39	33	366,188	107,814	119,428	1.35	1.08	1.09	1.03	0.70	0.81
入院	男性	痛風・高尿酸血症	12,575	0	0	11,758	14,256	13,730	0	1	1	-11,758	-14,256	-13,730	0.00	0.00	0.00	0.00	0.00	0.00
入院	男性	甲状腺機能低下症	12,575	0	0	7,302	14,194	12,652	0	1	0	-7,302	-14,194	-12,652	0.00	0.00	0.00	0.00	0.00	0.00
入院	男性	甲状腺機能亢進症	12,575	0	0	8,404	15,316	14,604	0	1	0	-8,404	-15,316	-14,604	0.00	0.00	0.00	0.00	0.00	0.00
入院	男性	甲状腺がん	12,575	0	0	30,276	56,709	53,399	0	1	1	-30,276	-56,709	-53,399	0.00	0.00	0.00	0.00	0.00	0.00
入院	男性	高血圧症	12,575	14	357,946	245,837	281,637	285,492	10	13	11	112,109	76,309	72,454	1.46	1.27	1.25	1.47	1.06	1.25
入院	男性	狭心症	12,575	28	2,527,110	2,906,496	2,847,934	2,917,347	38	47	42	-379,386	-320,824	-390,233	0.87	0.89	0.87	0.74	0.59	0.67
入院	男性	心筋梗塞	12,575	5	784,638	971,143	884,464	866,415	7	8	6	-186,505	-99,826	-81,777	0.81	0.89	0.91	0.75	0.65	0.77
入院	男性	不整脈	12,575	15	1,366,204	1,371,134	1,589,198	1,623,869	14	20	17	-4,930	-22,994	-257,665	1.00	0.86	0.84	1.08	0.77	0.90
入院	男性	心臓弁膜症	12,575	6	995,937	712,411	655,154	662,268	6	8	7	283,526	340,783	333,669	1.40	1.52	1.50	0.96	0.79	0.92
入院	男性	心房・心室中隔欠損症	12,575	0	0	0	0	0	0	0	0	0	0	0	0	0	0	0	0	0
入院	男性	大動脈瘤	12,575	4	1,199,376	845,722	906,211	898,110	3	5	4	353,654	293,165	301,266	1.42	1.32	1.34	1.16	0.88	1.02
入院	男性	食道がん	12,575	12	741,266	760,055	730,505	745,359	11	11	10	-18,789	10,761	-4,093	0.98	1.01	0.99	1.11	1.06	1.16
入院	男性	食道静脈瘤	12,575	0	0	107,063	121,936	122,394	2	2	2	-107,063	-121,936	-122,394	0.00	0.00	0.00	0.00	0.00	0.00
入院	男性	逆流性食道炎	12,575	1	88,282	145,102	208,579	198,684	4	8	6	-58,820	-120,297	-110,402	0.61	0.42	0.44	0.23	0.13	0.16
入院	男性	胃がん	12,575	23	2,001,876	1,529,881	1,670,339	1,634,640	23	29	25	471,995	331,537	367,236	1.31	1.20	1.22	0.99	0.78	0.93
入院	男性	胃潰瘍	12,575	8	331,577	411,102	409,457	401,593	11	14	12	-79,525	-77,880	-70,016	0.81	0.81	0.83	0.70	0.59	0.69
入院	男性	十二指腸潰瘍	12,575	1	52,819	92,315	98,238	102,689	2	3	2	-39,496	-45,419	-49,870	0.57	0.54	0.51	0.56	0.37	0.43
入院	男性	ヘルペスウイルス感染症	12,575	0	0	1,856	5,755	4,358	0	0	0	-1,856	-5,755	-4,358	0.00	0.00	0.00	0.00	0.00	0.00
入院	男性	大腸がん	12,575	11	866,874	2,363,657	2,194,968	2,206,377	32	34	30	-1,496,783	-1,328,094	-1,339,863	0.37	0.39	0.39	0.34	0.32	0.37
入院	男性	大腸ポリープ	12,575	8	221,603	439,679	401,628	410,840	24	25	23	-218,076	-180,025	-189,237	0.50	0.55	0.54	0.34	0.32	0.35
入院	男性	虫垂炎	12,575	6	534,449	217,970	228,378	228,522	5	6	5	316,479	306,071	305,927	2.45	2.34	2.34	1.31	1.05	1.21
入院	男性	腸閉塞	12,575	1	186,393	412,115	435,752	424,667	8	10	8	-225,722	-249,359	-238,274	0.45	0.43	0.44	0.13	0.10	0.12
入院	男性	潰瘍性腸炎	12,575	0	0	104,525	151,515	120,438	2	3	2	-104,525	-151,515	-120,438	0.00	0.00	0.00	0.00	0.00	0.00
入院	男性	クローン病	12,575	2	106,427	53,487	102,520	94,419	1	2	2	52,940	3,907	12,008	1.99	1.04	1.13	1.89	0.88	1.16
入院	男性	肝がん	12,575	10	926,248	659,046	759,162	788,390	10	13	12	267,202	167,086	137,858	1.41	1.22	1.17	0.96	0.76	0.83
入院	男性	B型肝炎	12,575	2	101,038	48,622	74,243	78,491	1	3	2	52,416	26,795	22,547	2.08	1.36	1.29	1.79	0.74	0.84
入院	男性	C型肝炎	12,575	2	116,596	74,005	117,771	116,890	2	3	2	42,591	-1,175	-294	1.58	0.99	1.00	1.01	0.58	0.65
入院	男性	アルコール性肝障害	12,575	0	0	66,743	93,184	81,633	2	3	2	-66,743	-93,184	-81,633	0.00	0.00	0.00	0.00	0.00	0.00
入院	男性	肝硬変	12,575	0	0	111,357	117,522	114,930	3	3	3	-111,357	-117,522	-114,930	0.00	0.00	0.00	0.00	0.00	0.00
入院	男性	脂肪肝	12,575	1	36,971	15,422	2													

入院-外*	性別	疾患名	保険者(地区)		標準化医療費(期待総点数)			標準化医療費(期待総件数)			標準化医療費の差			標準化医療費の比(地域)			標準化比(レセプト件数)			
			被保険者数	レセプト件数	総点数(A)	vs.県(B)	vs.同規模(C)	vs.国(D)	vs.県	vs.同規模	vs.国	vs.県(A-B)	vs.同規模(A-C)	vs.国(A-D)	vs.県(A/B)	vs.同規模(A/C)	vs.国(A/D)	vs.県	vs.同規模	vs.国
入院	女性	脳梗塞	11,967	32	2,519,061	1,457,714	1,404,677	1,415,174	22	26	22	1,061,347	1,114,384	1,103,887	1.73	1.79	1.78	1.46	1.25	1.45
入院	女性	クモ膜下出血	11,967	7	385,353	572,411	552,754	495,956	5	6	5	-187,058	-167,401	-110,603	0.67	0.70	0.78	1.29	1.18	1.42
入院	女性	脳出血	11,967	15	1,427,187	809,705	791,036	794,888	11	13	11	617,482	636,151	632,299	1.76	1.80	1.80	1.35	1.19	1.34
入院	女性	一過性脳虚血発作	11,967	0	0	14,290	29,399	24,594	0	1	0	-14,290	-29,399	-24,594	0.00	0.00	0.00	0.00	0.00	0.00
入院	女性	パーキンソン病	11,967	4	226,498	310,734	462,339	454,130	5	9	8	-84,236	-235,841	-227,632	0.73	0.49	0.50	0.78	0.44	0.51
入院	女性	脳腫瘍	11,967	0	0	99,746	155,366	142,424	1	1	1	-99,746	-155,366	-142,424	0.00	0.00	0.00	0.00	0.00	0.00
入院	女性	うつ病	11,967	45	1,971,243	1,246,828	1,841,040	1,732,006	32	58	47	724,415	130,203	239,427	1.58	1.07	1.14	1.39	0.78	0.95
入院	女性	認知症	11,967	0	0	128,815	209,042	190,900	3	6	5	-128,815	-209,042	-190,900	0.00	0.00	0.00	0.00	0.00	0.00
入院	女性	統合失調症	11,967	75	2,935,909	4,925,065	7,716,478	6,634,392	129	240	179	-1,989,156	-4,780,569	-3,698,483	0.60	0.38	0.44	0.58	0.31	0.42
入院	女性	緑内障	11,967	2	64,327	108,226	108,132	105,694	3	3	3	-43,699	-43,805	-41,367	0.60	0.59	0.61	0.65	0.61	0.70
入院	女性	白内障	11,967	11	409,536	438,422	499,076	492,317	14	19	16	-28,886	-89,540	-82,781	0.93	0.82	0.83	0.77	0.57	0.67
入院	女性	糖尿病網膜症	11,967	0	0	0	0	0	0	0	0	0	0	0	#DIV/0!	#DIV/0!	#DIV/0!	#DIV/0!	#DIV/0!	#DIV/0!
入院	女性	インフルエンザ	11,967	0	0	2,467	1,832	2,758	0	0	0	-2,467	-1,832	-2,758	0.00	0.00	0.00	0.00	0.00	0.00
入院	女性	肺がん	11,967	7	788,233	733,189	857,066	872,988	10	13	12	55,044	-68,833	-84,755	1.08	0.92	0.90	0.69	0.52	0.60
入院	女性	肺炎	11,967	5	330,636	505,090	662,471	628,592	11	17	13	-174,454	-331,835	-297,956	0.65	0.50	0.53	0.45	0.30	0.37
入院	女性	肺結核・胸膜炎	11,967	0	0	45,127	46,697	50,533	1	1	1	-45,127	-46,697	-50,533	0.00	0.00	0.00	0.00	0.00	0.00
入院	女性	気管支喘息	11,967	3	152,751	243,668	311,530	283,905	5	8	7	-90,917	-158,779	-131,154	0.63	0.49	0.54	0.57	0.38	0.45
入院	女性	肺炎	11,967	0	0	40,295	36,723	30,556	1	1	1	-40,295	-36,723	-30,556	0.00	0.00	0.00	0.00	0.00	0.00
入院	女性	慢性閉塞性肺疾患(COPD)	11,967	2	298,162	43,278	49,838	34,584	1	1	1	254,884	248,324	263,578	6.89	5.98	8.62	2.88	1.94	3.00
入院	女性	間質性肺炎	11,967	0	0	156,783	147,659	147,306	3	3	3	-156,783	-147,659	-147,306	0.00	0.00	0.00	0.00	0.00	0.00
入院	女性	気胸	11,967	1	149,199	30,643	30,258	26,405	0	1	0	118,556	118,941	122,794	4.87	4.93	5.65	2.38	1.62	2.10
入院	女性	睡眠時無呼吸症候群	11,967	4	28,399	13,523	17,628	20,076	1	2	2	14,876	10,702	8,323	2.10	1.60	1.41	2.76	1.85	1.99
入院	女性	非定型(非結核性)抗酸菌症	11,967	0	0	12,577	12,708	13,284	0	0	0	-12,577	-12,708	-13,284	0.00	0.00	0.00	0.00	0.00	0.00
入院	女性	脂質異常症	11,967	1	4,983	23,090	46,514	42,583	1	2	2	-18,107	-41,531	-37,598	0.22	0.11	0.12	1.07	0.48	0.59
入院	女性	糖尿病	11,967	12	836,918	606,496	791,216	726,233	16	23	19	230,422	45,702	110,685	1.38	1.06	1.15	0.76	0.52	0.64
入院	女性	痛風・高尿酸血症	11,967	0	0	1,240	5,260	3,157	0	0	0	-1,240	-5,260	-3,157	0.00	0.00	0.00	0.00	0.00	0.00
入院	女性	甲状腺機能低下症	11,967	2	53,444	21,185	20,491	21,984	1	1	1	32,259	32,953	31,460	2.52	2.61	2.43	3.10	1.96	2.37
入院	女性	甲状腺機能亢進症	11,967	0	0	27,732	38,680	37,528	1	1	1	-27,732	-38,680	-37,528	0.00	0.00	0.00	0.00	0.00	0.00
入院	女性	甲状腺がん	11,967	0	0	92,104	141,561	144,978	2	2	2	-92,104	-141,561	-144,978	0.00	0.00	0.00	0.00	0.00	0.00
入院	女性	高血圧症	11,967	5	38,640	184,074	212,996	205,850	6	8	7	-145,434	-174,356	-167,210	0.21	0.18	0.19	0.85	0.59	0.69
入院	女性	狭心症	11,967	13	1,000,980	864,111	825,209	896,427	14	17	15	136,869	175,771	104,553	1.16	1.21	1.12	0.95	0.78	0.84
入院	女性	心筋梗塞	11,967	2	26,073	239,099	238,070	208,291	2	2	2	-213,026	-211,997	-182,218	0.11	0.11	0.13	1.00	0.83	1.04
入院	女性	不整脈	11,967	5	180,218	741,541	723,240	811,777	7	10	9	-561,323	-543,022	-631,559	0.24	0.25	0.22	0.67	0.49	0.55
入院	女性	心臓弁膜症	11,967	9	1,626,595	415,295	388,089	403,950	4	5	4	1,211,300	1,238,506	1,222,645	3.92	4.19	4.03	2.46	1.90	2.13
入院	女性	心房・心室中隔欠損症	11,967	0	0	0	96	70	0	0	0	0	-96	-70	#DIV/0!	0.00	0.00	#DIV/0!	0.00	0.00
入院	女性	大動脈瘤	11,967	3	583,542	299,533	288,330	281,429	1	1	1	284,009	295,212	302,113	1.95	2.02	2.07	2.52	2.17	2.50
入院	女性	食道がん	11,967	2	370,703	117,167	103,307	131,542	2	2	2	253,536	267,396	239,161	3.16	3.59	2.82	1.33	1.32	1.16
入院	女性	食道静脈瘤	11,967	0	0	37,481	42,070	41,122	1	1	1	-37,481	-42,070	-41,122	0.00	0.00	0.00	0.00	0.00	0.00
入院	女性	逆流性食道炎	11,967	1	86,640	81,643	116,474	122,077	3	4	4	4,997	-29,834	-35,437	1.06	0.74	0.71	0.39	0.23	0.26
入院	女性	胃がん	11,967	6	735,399	617,321	637,864	652,873	10	11	10	118,078	97,535	82,526	1.19	1.15	1.13	0.62	0.54	0.61
入院	女性	胃癌	11,967	4	213,758	225,445	221,433	209,746	7	8	6	-11,687	-7,675	4,012	0.95	0.97	1.02	0.59	0.51	0.62
入院	女性	十二指腸潰瘍	11,967	2	108,721	23,932	31,948	28,459	0	1	1	84,789	76,773	80,262	4.54	3.40	3.82	4.22	2.49	2.94
入院	女性	ヘルペスウイルス感染症	11,967	0	0	905	2,750	2,653	0	0	0	-905	-2,750	-2,653	0.00	0.00	0.00	0.00	0.00	0.00
入院	女性	大腸がん	11,967	11	643,744	1,303,794	1,323,957	1,316,889	19	22	19	-660,050	-680,213	-673,145	0.49	0.49	0.49	0.58	0.50	0.58
入院	女性	大腸ポリープ	11,967	6	202,389	210,493	203,808	209,463	13	14	13	-8,104	-1,419	-7,074	0.96	0.99	0.97	0.48	0.42	0.47
入院	女性	虫垂炎	11,967	1	58,245	148,586	178,217	172,974	3	5	4	-90,341	-119,972	-114,729	0.39	0.33	0.34	0.31	0.21	0.25
入院	女性	腸閉塞	11,967	9	490,713	304,366	284,618	293,741	6	7	6	186,347	206,095	196,972	1.61	1.72	1.67	1.49	1.31	1.46
入院	女性	潰瘍性腸炎	11,967	2	255,484	76,788	79,345	75,129	1	2	1	178,696	176,139	180,355	3.33	3.22	3.40	1.87	1.25	1.48
入院	女性	クローン病	11,967	0	0	33,689	49,758	38,748	0	1	1	-33,689	-49,758	-38,748	0.00	0.00	0.00	0.00	0.00	0.00
入院	女性	肝がん	11,967	3	327,190	199,247	255,094	257,925	3	5	4	127,943	72,096	69,265	1.64	1.28	1.27	0.92	0.65	0.73
入院	女性	B型肝炎	11,967	1	41,284	22,347	45,267	48,726	1	2	2	18,937	-23,983	-7,442	1.85	0.91	0.85	1.78	0.60	0.66
入院	女性	C型肝炎	11,967	2	192,839	57,959	93,763	98,758	1	3	2	134,880	99,076	94,081	3.33	2.06	1.95	1.44	0.76	0.81
入院	女性	アルコール性肝障害	11,967	0	0	13,000	14,302	15,596	0	0	0	-13,000	-14,302	-15,596	0.00	0.00	0.00	0.00	0.00	0.00
入院	女性	肝硬変	11,967	3	262,137	83,492	91,248	83,891	2	2	2	178,645	170,889	178,246	3.14	2.87	3.12	1.66	1.26	1.46
入院	女性	脂肪肝	11,967	0	0	9,432	11,399	13,328	0	0	0	-9,432	-11,399	-13,328	0.00	0				

疾病別医療費分析(細小(82)分類)[数値表]

サンプル市 H26年度(累計)

2016/5/19

入院・外来	性別	疾患名	保険者(地区)		標準化医療費(期待総点数)			標準化医療費(期待総点数)			標準化医療費の差			標準化医療費の比(地域)			標準化比(レセプト件数)			
			被保険者数	レセプト件数	総点数(A)	vs. 県(B)	vs. 同規模(C)	vs. 国(D)	vs. 県	vs. 同規模	vs. 国	vs. 県(A-B)	vs. 同規模(A-C)	vs. 国(A-D)	vs. 県(A/B)	vs. 同規模(A/C)	vs. 国(A/D)	vs. 県	vs. 同規模	vs. 国
外来	男性	脳梗塞	12,413	257	797,704	1,158,451	1,143,298	1,097,449	426	469	394	-360,747	-345,594	-299,745	0.69	0.70	0.73	0.60	0.55	0.65
外来	男性	クモ膜下出血	12,413	2	6,515	12,439	13,968	14,762	6	7	6	-5,924	-7,454	-8,247	0.52	0.47	0.44	0.34	0.30	0.32
外来	男性	脳出血	12,413	31	170,844	72,982	101,243	98,905	29	41	34	97,862	69,601	71,939	2.34	1.69	1.73	1.07	0.77	0.90
外来	男性	一過性脳虚血発作	12,413	1	97	18,010	16,367	16,968	9	10	9	-17,913	-16,270	-16,871	0.01	0.01	0.01	0.11	0.10	0.11
外来	男性	パーキンソン病	12,413	36	317,370	493,193	529,648	505,822	79	98	83	-175,823	-212,278	-188,452	0.64	0.60	0.63	0.46	0.37	0.44
外来	男性	脳腫瘍	12,413	1	9,079	121,828	140,449	135,743	4	5	4	-112,749	-131,370	-126,664	0.07	0.06	0.07	0.25	0.20	0.23
外来	男性	うつ病	12,413	1,153	2,858,366	2,231,240	2,656,587	2,439,290	1,020	1,297	1,056	627,126	201,779	419,076	1.28	1.08	1.17	1.13	0.89	1.09
外来	男性	認知症	12,413	0	0	51,883	24,705	31,006	7	7	6	-51,883	-24,705	-31,006	0.00	0.00	0.00	0.00	0.00	0.00
外来	男性	統合失調症	12,413	782	2,577,106	3,496,506	4,770,400	4,008,182	1,017	1,468	1,082	-919,400	-2,193,294	-1,431,076	0.74	0.54	0.64	0.77	0.53	0.72
外来	男性	緑内障	12,413	932	1,424,418	1,433,913	1,245,370	1,235,560	870	953	817	-9,495	179,048	188,858	0.99	1.14	1.15	1.07	0.98	1.14
外来	男性	白内障	12,413	328	542,048	804,155	781,480	764,835	451	533	440	-262,107	-239,432	-222,787	0.67	0.69	0.71	0.73	0.62	0.75
外来	男性	糖尿病網膜症	12,413	0	0	0	0	0	0	0	0	0	0	0	#DIV/0!	#DIV/0!	#DIV/0!	#DIV/0!	#DIV/0!	#DIV/0!
外来	男性	インフルエンザ	12,413	48	71,351	79,982	102,373	93,032	66	95	74	-8,631	-31,022	-21,681	0.89	0.70	0.77	0.73	0.51	0.65
外来	男性	肺がん	12,413	127	550,459	1,063,969	1,110,376	1,081,327	127	143	125	-513,510	-559,917	-530,868	0.52	0.50	0.51	1.00	0.89	1.02
外来	男性	肺炎	12,413	32	103,628	119,119	142,916	133,429	45	58	48	-15,491	-39,288	-29,801	0.87	0.73	0.78	0.71	0.55	0.66
外来	男性	肺結核・胸膜炎	12,413	18	52,888	70,823	71,906	72,155	25	27	24	-17,935	-19,018	-19,267	0.75	0.74	0.73	0.71	0.68	0.76
外来	男性	気管支喘息	12,413	544	1,558,502	1,381,147	1,444,067	1,417,093	618	728	626	177,355	114,435	141,409	1.13	1.08	1.10	0.88	0.75	0.87
外来	男性	肺炎	12,413	60	388,172	339,236	353,502	330,652	90	114	93	48,936	34,670	57,520	1.14	1.10	1.17	0.66	0.53	0.64
外来	男性	慢性閉塞性肺疾患(COPD)	12,413	119	620,405	268,596	303,938	325,622	68	102	88	351,809	289,467	294,783	2.31	1.87	1.91	1.75	1.17	1.35
外来	男性	間質性肺炎	12,413	15	84,641	138,289	143,511	143,806	25	28	24	-53,648	-58,870	-59,165	0.61	0.59	0.59	0.59	0.53	0.62
外来	男性	気胸	12,413	3	7,831	10,403	11,198	11,615	8	9	8	-2,572	-3,367	-3,784	0.75	0.70	0.67	0.39	0.34	0.38
外来	男性	睡眠時無呼吸症候群	12,413	337	589,079	611,984	634,385	657,075	275	306	280	-22,905	-45,306	-67,996	0.96	0.93	0.90	1.23	1.10	1.21
外来	男性	非定型(非結核性)抗酸菌症	12,413	11	21,607	17,265	17,088	16,317	7	8	6	4,342	4,519	5,290	1.25	1.26	1.32	1.49	1.44	1.74
外来	男性	脂質異常症	12,413	2,088	3,571,692	3,070,287	3,200,984	3,192,111	1,795	2,232	1,891	501,405	370,708	379,581	1.16	1.12	1.12	1.16	0.94	1.10
外来	男性	糖尿病	12,413	3,736	11,131,567	10,139,638	10,646,904	10,216,303	3,563	4,286	3,558	991,929	484,663	915,264	1.10	1.05	1.09	1.05	0.87	1.05
外来	男性	痛風・高尿酸血症	12,413	280	274,349	242,300	275,468	268,075	275	362	300	32,319	-1,119	6,274	1.13	1.00	1.02	1.02	0.77	0.93
外来	男性	甲状腺機能低下症	12,413	24	86,249	101,476	120,277	122,594	44	64	55	-15,227	-34,028	-36,345	0.85	0.72	0.70	0.54	0.38	0.44
外来	男性	甲状腺機能亢進症	12,413	48	112,941	163,379	145,771	142,916	73	80	67	-50,438	-32,830	-29,975	0.69	0.77	0.79	0.66	0.60	0.71
外来	男性	甲状腺がん	12,413	11	43,223	27,842	30,013	31,292	9	11	9	15,381	13,210	11,931	1.55	1.44	1.38	1.22	1.02	1.19
外来	男性	高血圧症	12,413	5,568	9,101,647	8,572,233	8,689,547	8,338,702	5,739	6,722	5,557	529,414	412,100	762,945	1.06	1.05	1.09	0.97	0.83	1.00
外来	男性	狭心症	12,413	401	1,199,937	1,634,087	1,577,762	1,575,461	552	631	544	-52,414	-377,825	-375,524	0.73	0.76	0.76	0.73	0.64	0.74
外来	男性	心筋梗塞	12,413	69	302,603	258,403	221,541	212,765	74	73	61	44,200	81,062	89,838	1.17	1.37	1.42	0.94	0.95	1.13
外来	男性	不整脈	12,413	481	1,796,348	1,846,163	1,843,153	1,825,498	589	682	586	-49,815	-46,805	-29,150	0.97	0.97	0.98	0.82	0.70	0.82
外来	男性	心臓弁膜症	12,413	58	283,447	252,350	249,438	252,474	71	79	70	31,097	34,009	30,973	1.12	1.14	1.12	0.81	0.73	0.83
外来	男性	心房・心室中隔欠損症	12,413	0	0	0	0	1	0	0	0	0	0	0	#DIV/0!	#DIV/0!	#DIV/0!	#DIV/0!	#DIV/0!	#DIV/0!
外来	男性	大動脈瘤	12,413	7	24,041	56,857	53,692	53,676	19	21	18	-32,816	-29,651	-29,635	0.42	0.45	0.45	0.37	0.33	0.38
外来	男性	食道がん	12,413	30	203,298	173,165	146,592	158,698	29	29	27	30,133	56,706	44,600	1.17	1.39	1.28	1.04	1.04	1.12
外来	男性	食道静脈瘤	12,413	9	35,276	3,490	4,518	4,438	1	1	1	31,786	30,758	30,838	10.11	7.81	7.95	13.48	9.24	9.67
外来	男性	逆流性食道炎	12,413	288	555,864	531,521	638,901	588,236	293	396	320	24,343	-83,037	-32,372	1.05	0.87	0.94	0.98	0.73	0.90
外来	男性	胃がん	12,413	215	982,840	867,719	916,825	885,186	188	221	184	115,121	66,015	97,654	1.13	1.07	1.11	1.14	0.97	1.17
外来	男性	十二指腸潰瘍	12,413	517	1,095,517	1,110,537	917,862	872,715	629	573	472	-15,020	177,655	222,802	0.99	1.19	1.26	0.82	0.90	1.10
外来	男性	ヘルペスウイルス感染症	12,413	69	140,032	108,390	110,283	104,701	60	72	58	31,642	29,749	35,331	1.29	1.27	1.34	1.14	0.96	1.18
外来	男性	大腸がん	12,413	29	62,143	113,975	108,085	61	83	68	-24,383	-51,832	-45,942	0.72	0.55	0.57	0.48	0.35	0.43	
外来	男性	大腸ポリープ	12,413	236	2,472,913	2,176,798	2,206,478	2,149,783	244	256	217	296,115	266,435	323,130	1.14	1.12	1.15	0.97	0.92	1.09
外来	男性	虫垂炎	12,413	107	486,265	558,686	478,091	492,760	129	129	114	-52,421	8,174	-6,495	0.90	1.02	0.99	0.83	0.83	0.94
外来	男性	腸閉塞	12,413	7	1,764	20,391	21,267	21,690	9	11	10	-18,627	-19,503	-19,926	0.09	0.08	0.08	0.81	0.65	0.74
外来	男性	潰瘍性腸炎	12,413	15	29,825	48,674	60,662	57,680	16	23	19	-18,849	-30,837	-27,855	0.61	0.49	0.52	0.93	0.65	0.80
外来	男性	クローン病	12,413	51	576,649	488,683	478,158	461,545	79	88	75	87,966	98,491	115,104	1.18	1.21	1.25	0.65	0.58	0.68
外来	男性	肝がん	12,413	33	745,612	435,902	573,357	518,115	22	31	26	309,710	172,255	227,497	1.71	1.30	1.44	1.50	1.06	1.28
外来	男性	B型肝炎	12,413	39	257,756	286,247	349,052	333,960	58	67	58	-28,491	-91,296	-76,204	0.90	0.74	0.77	0.67	0.58	0.67
外来	男性	C型肝炎	12,413	59	411,711	373,858	462,239	500,940	68	96	88	37,853	-50,528	-89,229	1.10	0.89	0.82	0.87	0.61	0.67
外来	男性	アルコール性肝障害	12,413	12	37,927	32,865	50,272	49,534	15	28	24	5,062	-12,345	-11,607	1.15	0.75	0.77	0.79	0.43	0.50
外来	男性	肝硬変	12,413	59	286,955	160,110	162,380	158,206	40	46	38	126,845	124,575	128,749	1.79	1.77	1.81	1.48	1.29	1.53

疾病別医療費分析(細小(82)分類)[数値表]

サンプル市 H26年度(累計)

2016/5/19

入院・外来	性別	疾患名	保険者(地区)		標準化医療費(期待総点数)			標準化医療費(期待総件数)			標準化医療費の差			標準化医療費の比(地域)			標準化比(レセプト件数)			
			被保険者数	レセプト件数	vs.県(B)	vs.同規模(C)	vs.国(D)	vs.県	vs.同規模	vs.国	vs.県(A-B)	vs.同規模(A-C)	vs.国(A-D)	vs.県(A/B)	vs.同規模(A/C)	vs.国(A/D)	vs.県	vs.同規模	vs.国	
外来	女性	脳梗塞	11,857	186	466,210	816,686	752,838	727,257	326	341	288	-350,476	-286,628	-261,047	0.57	0.62	0.64	0.57	0.55	0.65
外来	女性	クモ膜下出血	11,857	12	30,728	20,061	21,539	21,029	9	10	9	10,667	9,189	9,699	1.53	1.43	1.46	1.31	1.17	1.32
外来	女性	脳出血	11,857	15	54,000	51,002	66,618	63,104	21	29	24	2,998	-12,618	-9,104	1.06	0.81	0.86	0.73	0.52	0.63
外来	女性	一過性脳虚血発作	11,857	7	15,607	25,704	20,877	22,749	13	13	12	-10,097	-5,070	-7,142	0.61	0.75	0.69	0.53	0.52	0.57
外来	女性	パーキンソン病	11,857	78	569,770	531,200	554,808	545,818	86	106	89	38,570	14,962	23,952	1.07	1.03	1.04	0.91	0.74	0.87
外来	女性	脳腫瘍	11,857	0	0	70,688	66,988	80,190	3	3	3	-70,688	-66,988	-80,190	0.00	0.00	0.00	0.00	0.00	0.00
外来	女性	うつ病	11,857	1,540	3,391,563	2,812,120	3,124,596	2,956,603	1,383	1,669	1,399	579,443	266,967	434,960	1.21	1.09	1.15	1.11	0.92	1.10
外来	女性	認知症	11,857	3	3,165	40,045	28,910	27,349	7	8	7	-36,880	-25,745	-24,184	0.08	0.11	0.12	0.44	0.37	0.45
外来	女性	統合失調症	11,857	739	2,152,579	2,624,791	3,186,528	2,776,475	899	1,115	851	-472,212	-1,033,949	-623,896	0.82	0.68	0.78	0.82	0.66	0.87
外来	女性	緑内障	11,857	1,512	2,080,148	1,945,804	1,546,033	1,580,653	1,230	1,257	1,104	134,344	534,115	499,495	1.07	1.35	1.32	1.23	1.20	1.37
外来	女性	白内障	11,857	575	1,046,693	1,185,602	1,166,649	1,131,330	833	969	798	-138,909	-119,956	-84,637	0.88	0.90	0.93	0.69	0.59	0.72
外来	女性	糖尿病網膜症	11,857	0	0	0	0	0	0	0	0	0	0	0	#DIV/0!	#DIV/0!	#DIV/0!	#DIV/0!	#DIV/0!	#DIV/0!
外来	女性	インフルエンザ	11,857	50	88,886	76,866	100,490	90,684	62	92	72	12,020	-11,604	-1,798	1.16	0.88	0.98	0.81	0.54	0.70
外来	女性	肺がん	11,857	49	454,824	748,431	778,141	754,684	90	109	92	-293,607	-323,317	-299,860	0.61	0.58	0.60	0.54	0.45	0.53
外来	女性	肺炎	11,857	26	80,109	108,507	124,406	116,426	43	55	45	-28,398	-44,297	-36,317	0.74	0.64	0.69	0.61	0.47	0.57
外来	女性	肺結核・胸膜炎	11,857	19	45,872	72,577	70,647	71,173	25	27	24	-26,705	-24,775	-25,301	0.63	0.65	0.64	0.75	0.71	0.79
外来	女性	気管支喘息	11,857	745	1,653,651	2,041,275	2,106,346	2,098,464	914	1,054	919	-387,624	-452,695	-444,813	0.81	0.79	0.79	0.82	0.71	0.81
外来	女性	肺気腫	11,857	12	34,997	80,000	59,600	64,602	20	20	18	-45,303	-24,603	-29,605	0.44	0.59	0.54	0.59	0.59	0.67
外来	女性	慢性閉塞性肺疾患(COPD)	11,857	14	91,878	76,931	81,344	88,145	19	23	23	14,947	10,534	3,733	1.19	1.13	1.04	0.72	0.60	0.61
外来	女性	間質性肺炎	11,857	26	159,374	127,403	104,200	106,498	23	23	20	31,971	55,174	52,876	1.25	1.53	1.50	1.13	1.13	1.31
外来	女性	気胸	11,857	5	8,780	3,951	3,860	3,809	3	3	3	4,829	4,920	4,971	2.22	2.27	2.31	1.89	1.67	1.83
外来	女性	睡眠時無呼吸症候群	11,857	61	114,751	129,803	152,144	151,185	56	71	62	-15,052	-37,393	-36,434	0.88	0.75	0.76	1.10	0.86	0.99
外来	女性	非定型(非結核性)抗酸菌症	11,857	30	152,974	59,907	48,869	47,865	28	25	21	93,067	104,105	105,109	2.55	3.13	3.20	1.08	1.22	1.43
外来	女性	脂質異常症	11,857	3,655	6,045,490	5,484,138	5,852,728	5,662,647	3,743	4,723	3,899	561,352	192,762	382,843	1.10	1.03	1.07	0.98	0.77	0.94
外来	女性	糖尿病	11,857	2,927	8,730,487	7,414,685	7,697,923	7,239,654	2,617	3,117	2,548	1,315,802	1,032,564	1,490,833	1.18	1.13	1.21	1.12	0.94	1.15
外来	女性	痛風・高尿酸血症	11,857	5	9,216	13,208	13,551	14,095	11	13	12	-3,992	-4,335	-4,879	0.70	0.68	0.65	0.45	0.38	0.42
外来	女性	甲状腺機能低下症	11,857	146	350,661	324,887	416,930	415,724	162	260	224	25,774	-66,269	-65,603	1.08	0.84	0.84	0.90	0.56	0.65
外来	女性	甲状腺機能亢進症	11,857	176	420,312	455,637	409,214	411,971	225	235	204	-35,325	11,098	8,341	0.92	1.03	1.02	0.78	0.75	0.86
外来	女性	甲状腺がん	11,857	34	100,244	85,191	95,700	95,938	34	43	38	15,053	4,544	4,306	1.18	1.05	1.04	0.99	0.79	0.89
外来	女性	高血圧症	11,857	5,857	9,698,551	7,943,826	8,485,795	8,078,549	5,550	6,688	5,494	1,754,725	1,212,756	1,620,002	1.22	1.14	1.20	1.06	0.88	1.07
外来	女性	狭心症	11,857	183	512,543	811,472	834,764	827,939	351	415	360	-298,929	-322,221	-315,396	0.63	0.61	0.62	0.52	0.44	0.51
外来	女性	心筋梗塞	11,857	34	167,891	113,624	99,228	94,986	34	33	29	54,267	68,663	72,995	1.48	1.69	1.77	1.01	1.02	1.19
外来	女性	不整脈	11,857	360	1,029,933	1,022,156	1,078,402	1,066,254	385	469	400	7,777	-48,469	-36,321	1.01	0.96	0.97	0.94	0.77	0.90
外来	女性	心臓弁膜症	11,857	55	232,556	211,936	214,376	210,615	63	72	63	20,620	18,180	21,941	1.10	1.08	1.10	0.87	0.77	0.88
外来	女性	心房・心室中隔欠損症	11,857	0	0	0	0	0	0	0	0	0	0	0	#DIV/0!	#DIV/0!	0.00	#DIV/0!	#DIV/0!	0.00
外来	女性	大動脈瘤	11,857	4	16,962	24,499	19,431	20,129	8	8	7	-7,537	-2,469	-3,167	0.69	0.87	0.84	0.50	0.52	0.59
外来	女性	食道がん	11,857	10	33,180	37,722	29,019	33,943	7	6	7	-4,542	4,161	-7,633	0.88	1.14	0.98	1.34	1.55	1.53
外来	女性	食道静脈瘤	11,857	0	0	1,305	1,396	1,713	0	0	0	-1,305	-1,396	-1,713	0.00	0.00	0.00	0.00	0.00	0.00
外来	女性	逆流性食道炎	11,857	274	577,268	589,682	711,928	667,827	334	454	371	-12,414	-134,660	-90,559	0.98	0.81	0.86	0.82	0.60	0.74
外来	女性	胃がん	11,857	141	533,600	533,820	538,655	512,738	134	152	126	-220	-5,055	20,862	1.00	0.99	1.04	1.05	0.93	1.12
外来	女性	十二指腸潰瘍	11,857	811	1,638,332	1,414,025	1,035,991	1,007,715	799	645	547	224,307	602,339	630,617	1.16	1.58	1.63	1.01	1.26	1.48
外来	女性	ヘルピコバクター・ピロリ感染症	11,857	37	76,448	84,425	77,527	75,931	48	49	42	-7,977	-1,079	517	0.91	0.99	1.01	0.77	0.75	0.88
外来	女性	大腸がん	11,857	36	64,719	103,747	136,794	126,890	71	95	78	-39,028	-72,075	-62,171	0.62	0.47	0.51	0.51	0.38	0.46
外来	女性	大腸ポリープ	11,857	157	1,329,256	1,188,071	1,259,298	1,242,421	192	210	178	141,185	69,958	86,835	1.12	1.06	1.07	0.82	0.75	0.88
外来	女性	虫垂炎	11,857	63	314,730	348,791	310,417	333,296	88	88	81	-34,061	4,313	-18,566	0.90	1.01	0.94	0.72	0.71	0.77
外来	女性	腸閉塞	11,857	2	4,326	22,227	25,279	24,536	9	12	11	-17,901	-20,953	-20,210	0.19	0.17	0.18	0.21	0.16	0.19
外来	女性	潰瘍性腸炎	11,857	3	9,323	42,223	50,687	51,785	15	20	18	-32,900	-41,364	-42,462	0.22	0.18	0.18	0.20	0.15	0.17
外来	女性	クローン病	11,857	50	227,780	327,635	312,589	324,432	62	66	59	-99,855	-84,809	-96,652	0.70	0.73	0.70	0.81	0.76	0.85
外来	女性	肝がん	11,857	41	153,614	138,019	144,280	142,905	42	43	38	15,595	9,334	10,709	1.11	1.06	1.07	0.99	0.96	1.09
外来	女性	B型肝炎	11,857	47	327,245	279,180	351,898	368,578	62	84	75	48,065	-24,653	-41,333	1.17	0.93	0.89	0.75	0.56	0.63
外来	女性	C型肝炎	11,857	128	994,385	687,120	689,123	680,216	116	138	118	307,265	305,262	314,169	1.45	1.44	1.46	1.10	0.93	1.08
外来	女性	アルコール性肝障害	11,857	2	2,079	7,165	7,030	8,204	4	4	4	-5,086	-4,951	-6,125	0.25	0.30	0.25	0.54	0.52	0.47
外来	女性	肝硬変	11,857	28	156,327	189,420	173,225	171,250	55	59	51	-33,093	-16,898	-14,923	0.83	0.90	0.91	0.50	0.47	0.55
外来	女性	脂肪肝	11,857	92	260,984	200,155	225,267</													

厚生労働省様式(様式6-2~7)【補足】
健診有所見者状況(男女別・年齢調整)

保険者番号: 990011
保険者名: 見本データ
地区:

作成年月: H24年度
印刷日: 2016/5/19
ページ: 1/3

	摂取エネルギーの過剰																			
	BMI				腹囲				中性脂肪				ALT(GOT)				HDLコレステロール			
	25以上	割合(%)	年齢調整(%)	標準化比(全国)	85以上	割合(%)	年齢調整(%)	標準化比(全国)	150以上	割合(%)	年齢調整(%)	標準化比(全国)	31以上	割合(%)	年齢調整(%)	標準化比(全国)	40未満	割合(%)	年齢調整(%)	標準化比(全国)
男性	受診者																			
40~64歳	988,853	34.6%	34.6%	*116.3	485,706	49.1%	49.1%	102.7	336,933	34.1%	34.1%	*106.6	277,442	28.1%	28.1%	*110.7	90,751	9.2%	9.2%	*101.0
県	9,360	29.5%	30.0%	*86.0	4,478	47.8%	47.6%	97.3	2,972	31.8%	31.8%	*93.8	2,320	24.8%	25.2%	*90.4	846	9.0%	9.1%	99.0
地域(地区)	343	32.4%	34.0%	94.3	161	46.9%	47.3%	95.2	89	25.9%	27.2%	*76.9	85	24.8%	24.5%	91.2	17	5.0%	5.5%	*55.1
65~74歳	1,445,120	25.8%	25.8%	*101.5	707,060	48.9%	48.9%	105.3	384,802	26.6%	26.6%	100.0	219,929	15.2%	15.2%	*85.8	135,201	9.4%	9.4%	100.0
全国	12,914	32.8%	25.5%	98.5	5,991	46.4%	46.4%	94.9	3,494	27.1%	27.0%	101.9	2,295	17.8%	17.8%	*116.6	1,198	9.3%	9.3%	99.5
県	916	22.8%	22.9%	88.3	399	43.6%	44.0%	88.5	250	27.3%	28.3%	101.3	138	15.1%	15.4%	99.9	79	8.6%	8.8%	90.7
地域(地区)	916	22.8%	22.9%	88.3	399	43.6%	44.0%	88.5	250	27.3%	28.3%	101.3	138	15.1%	15.4%	99.9	79	8.6%	8.8%	90.7
65歳	2,433,973	29.4%	29.4%	*108.3	1,192,766	49.0%	49.0%	104.2	721,735	29.7%	29.7%	100.0	497,371	20.4%	20.4%	*98.3	225,952	9.3%	9.3%	100.0
全国	22,274	27.2%	27.3%	92.4	10,469	47.0%	46.9%	95.9	6,466	29.0%	29.0%	98.0	4,615	20.7%	20.8%	101.7	2,044	9.2%	9.2%	99.3
県	1,259	25.4%	27.4%	90.3	560	44.5%	45.4%	95.0	339	26.9%	27.8%	93.5	223	17.7%	19.1%	96.4	96	7.6%	7.4%	*81.5
地域(地区)	1,259	25.4%	27.4%	90.3	560	44.5%	45.4%	95.0	339	26.9%	27.8%	93.5	223	17.7%	19.1%	96.4	96	7.6%	7.4%	*81.5

	摂取エネルギーの過剰																			
	BMI				腹囲				中性脂肪				ALT(GOT)				HDLコレステロール			
	25以上	割合(%)	年齢調整(%)	標準化比(全国)	90以上	割合(%)	年齢調整(%)	標準化比(全国)	150以上	割合(%)	年齢調整(%)	標準化比(全国)	31以上	割合(%)	年齢調整(%)	標準化比(全国)	40未満	割合(%)	年齢調整(%)	標準化比(全国)
女性	受診者																			
40~64歳	1,343,901	20.4%	20.4%	*107.4	211,987	15.8%	15.8%	107.1	217,264	16.2%	16.2%	*105.6	127,582	9.5%	9.5%	*115.3	25,638	1.9%	1.9%	100.0
全国	10,650	19.1%	18.9%	93.1	1,590	14.9%	14.6%	93.4	1,666	15.6%	15.3%	94.7	887	8.3%	8.2%	*86.8	183	1.7%	1.7%	89.2
県	553	18.1%	18.3%	87.4	77	13.9%	14.1%	86.7	87	15.7%	16.3%	93.8	46	8.3%	7.9%	86.5	2	0.4%	0.5%	*20.5
地域(地区)	553	18.1%	18.3%	87.4	77	13.9%	14.1%	86.7	87	15.7%	16.3%	93.8	46	8.3%	7.9%	86.5	2	0.4%	0.5%	*20.5
65~74歳	1,893,113	22.9%	22.9%	*102.4	398,101	21.0%	21.0%	104.4	339,477	17.9%	17.9%	100.0	169,186	8.9%	8.9%	*126.7	50,652	2.7%	2.7%	100.0
全国	17,678	22.4%	22.8%	97.6	3,562	20.1%	20.3%	95.8	3,373	19.1%	19.2%	104.6	1,263	7.1%	7.2%	*79.0	467	2.6%	2.7%	98.9
県	1,257	20.2%	20.2%	88.1	248	19.7%	20.1%	93.8	244	19.4%	19.6%	106.7	96	7.6%	7.5%	84.5	25	2.0%	2.0%	74.4
地域(地区)	1,257	20.2%	20.2%	88.1	248	19.7%	20.1%	93.8	244	19.4%	19.6%	106.7	96	7.6%	7.5%	84.5	25	2.0%	2.0%	74.4
75歳	3,237,014	21.8%	21.8%	*104.1	610,088	18.8%	18.8%	105.2	556,741	17.2%	17.2%	100.0	296,768	9.2%	9.2%	*122.0	76,290	2.4%	2.4%	100.0
全国	28,328	21.2%	21.2%	96.0	5,152	18.2%	17.9%	95.0	5,039	17.8%	17.6%	101.1	2,150	7.6%	7.6%	*82.0	650	2.3%	2.3%	95.9
県	1,810	19.6%	19.4%	87.9	325	18.0%	17.6%	92.0	331	18.3%	18.2%	102.9	142	7.8%	7.7%	85.1	27	1.5%	1.4%	*60.9
地域(地区)	1,810	19.6%	19.4%	87.9	325	18.0%	17.6%	92.0	331	18.3%	18.2%	102.9	142	7.8%	7.7%	85.1	27	1.5%	1.4%	*60.9

国保データベース(KDB)のCSVファイル(厚生労働省様式(様式6-2~7)健診有所見者状況(男女別・年代別))より計算。
年齢調整(%)は全国受診者数(男女別)を基準人口とした直接法による。従って、厳密な男女比較はできない。受診者が少ない地域では、年齢調整(%)がエラーまたは異常な値となること、標準化比で評価することが望ましい。
標準化比は全国または県を基準とした間接法による。標準化比に*が付記されたものは、基準に比べて有意な差(p<0.05)があることを意味する。

厚生労働省様式(様式6-2~7)【補足】
健診有所見者状況(男女別・年齢調整)

保険者番号: 990011
保険者名: 見本イーダ
地区:

作成年月: H24年度
印刷日: 2016/5/19
ページ: 2/3

男性	血管を傷つける																								
	血糖				HbA1c				尿酸				収縮期血圧				拡張期血圧								
	100以上	割合(%)	年齢調整(%)	標準化比(全国)	標準化比(県)	5.6以上	割合(%)	年齢調整(%)	標準化比(全国)	標準化比(県)	7.0以上	割合(%)	年齢調整(%)	標準化比(全国)	標準化比(県)	130以上	割合(%)	年齢調整(%)	標準化比(全国)	標準化比(県)	85以上	割合(%)	年齢調整(%)	標準化比(全国)	標準化比(県)
受診者																									
40~64歳	988,853	24.8%	24.8%	*154.0	*154.0	474,121	47.9%	47.9%	*94.2	*94.2	138,772	14.0%	14.0%	*216.8	*216.8	434,449	43.9%	43.9%	*115.9	*115.9	286,178	28.9%	28.9%	*122.2	*122.2
県	9,360	16.4%	16.0%	*64.9	*64.9	4,308	46.0%	45.3%	*106.2	*106.2	601	6.4%	6.4%	*46.1	*46.1	3,613	38.6%	37.8%	*86.3	*86.3	2,230	23.8%	23.8%	*91.8	*91.8
地域(地区)	343	30.3%	30.1%	*118.7	*118.7	86	25.1%	24.0%	*51.4	*51.4	53	15.5%	16.0%	*237.1	*237.1	120	35.0%	33.3%	*77.6	*77.6	86	25.1%	24.1%	*85.9	*85.9
65~74歳	1,445,120	30.0%	30.0%	*115.0	*115.0	830,805	57.5%	57.5%	*93.5	*93.5	181,218	12.5%	12.5%	*143.4	*143.4	764,513	52.9%	52.9%	*101.9	*101.9	302,323	20.9%	20.9%	*95.9	*95.9
県	12,914	26.0%	26.0%	*87.0	*87.0	7,928	61.4%	61.5%	*106.9	*106.9	1,129	8.7%	8.7%	*69.7	*69.7	6,702	51.9%	51.9%	*98.1	*98.1	2,828	21.9%	21.9%	*104.3	*104.3
地域(地区)	916	40.1%	40.8%	*132.6	*132.6	334	36.5%	38.4%	*63.1	*63.1	144	15.7%	16.2%	*179.9	*179.9	359	39.2%	39.6%	*73.9	*73.9	211	23.0%	23.8%	*111.9	*111.9
全国	2,433,973	27.9%	27.9%	*127.2	*127.2	1,304,926	53.6%	53.6%	*98.0	*98.0	319,990	13.1%	13.1%	*168.9	*168.9	1,198,962	49.3%	49.3%	*106.8	*106.8	588,501	24.2%	24.2%	*107.5	*107.5
県	22,274	22.0%	21.9%	*78.6	*78.6	12,236	54.9%	54.9%	*102.1	*102.1	1,730	7.8%	7.8%	*59.2	*59.2	10,315	46.3%	46.2%	*93.6	*93.6	5,058	22.7%	22.7%	*93.0	*93.0
地域(地区)	1,259	37.4%	36.4%	*129.3	*129.3	420	33.4%	31.3%	*60.3	*60.3	197	15.6%	16.1%	*192.4	*192.4	479	38.0%	37.1%	*74.8	*74.8	297	23.6%	23.9%	*105.5	*105.5

女性	血管を傷つける																								
	血糖				HbA1c				尿酸				収縮期血圧				拡張期血圧								
	100以上	割合(%)	年齢調整(%)	標準化比(全国)	標準化比(県)	5.6以上	割合(%)	年齢調整(%)	標準化比(全国)	標準化比(県)	7.0以上	割合(%)	年齢調整(%)	標準化比(全国)	標準化比(県)	130以上	割合(%)	年齢調整(%)	標準化比(全国)	標準化比(県)	85以上	割合(%)	年齢調整(%)	標準化比(全国)	標準化比(県)
受診者																									
40~64歳	1,343,901	14.3%	14.3%	*130.8	*130.8	621,059	46.2%	46.2%	*97.9	*97.9	16,750	1.2%	1.2%	*218.5	*218.5	459,761	34.2%	34.2%	*121.2	*121.2	205,186	15.3%	15.3%	*105.4	*105.4
県	10,650	11.4%	11.0%	*76.5	*76.5	5,150	48.4%	47.1%	*102.2	*102.2	62	0.6%	0.6%	*45.8	*45.8	3,107	29.2%	28.3%	*82.5	*82.5	1,562	14.7%	14.4%	*94.8	*94.8
地域(地区)	553	22.2%	22.0%	*145.7	*145.7	224	40.5%	37.9%	*85.1	*85.1	9	1.6%	1.6%	*263.2	*263.2	186	33.6%	32.2%	*92.5	*92.5	94	17.0%	16.2%	*110.6	*110.6
65~74歳	1,893,113	17.4%	17.4%	*119.4	*119.4	1,064,862	56.2%	56.2%	*95.5	*95.5	31,777	1.7%	1.7%	*189.9	*189.9	938,983	49.6%	49.6%	*108.7	*108.7	277,267	14.6%	14.6%	*102.0	*102.0
県	17,678	14.7%	14.8%	*83.7	*83.7	10,490	59.3%	59.9%	*104.7	*104.7	156	0.9%	0.9%	*52.7	*52.7	8,108	45.9%	46.5%	*92.0	*92.0	2,583	14.6%	14.6%	*98.1	*98.1
地域(地区)	1,257	28.6%	28.7%	*163.0	*163.0	584	46.5%	46.2%	*82.0	*82.0	17	1.4%	1.4%	*153.2	*153.2	532	42.3%	42.7%	*84.9	*84.9	160	12.7%	12.8%	*85.6	*85.6
全国	3,237,014	16.1%	16.1%	*123.0	*123.0	1,685,921	52.1%	52.1%	*96.3	*96.3	48,527	1.5%	1.5%	*198.0	*198.0	1,398,744	43.2%	43.2%	*112.2	*112.2	482,453	14.9%	14.9%	*103.3	*103.3
県	28,328	13.4%	13.2%	*81.3	*81.3	15,640	55.2%	54.6%	*103.9	*103.9	218	0.8%	0.7%	*50.5	*50.5	11,215	39.6%	38.9%	*89.1	*89.1	4,145	14.6%	14.5%	*96.8	*96.8
地域(地区)	1,810	26.6%	25.9%	*158.2	*158.2	808	44.6%	42.7%	*82.9	*82.9	26	1.4%	1.4%	*179.2	*179.2	718	39.7%	38.3%	*86.8	*86.8	254	14.0%	14.2%	*93.4	*93.4

国民データベース(KDB)のOSVファイル(厚生労働省様式(様式6-2~7)健診有所見者状況(男女別・年代別))より計算。
年齢調整(%)は全国受診者数(男女別)を基準人口とした直接法による。従って、厳密な男女比較はできない。受診者が少ない地域では、年齢調整(%)がエラーまたは異常な値となること、標準化比で評価することが望ましい。
標準化比は全国または県を基準とした間接法による。標準化比に*が付記されたものは、基準に比べて有意な差(p<0.05)があることを意味する。

厚生労働省様式(様式6-2~7)【補足】
健診有所見者状況(男女別・年齢調整)

保険者番号: 990011
保険者名: 見本エータ
地区:

作成年月: H24年度
印刷日: 2016/5/19
ページ: 3/3

男性	臓器障害(※は詳細検査)															
	内臓脂肪症候群以外の動脈硬化要因				クレアチニン				心電図※				眼底検査※			
	120以上	割合(%)	年齢調整(%)	標準化比(全国)	1.3以上	割合(%)	年齢調整(%)	標準化比(全国)	検査あり	割合(%)	年齢調整(%)	標準化比(全国)	検査あり	割合(%)	年齢調整(%)	標準化比(全国)
受診者																
40~64歳	988,853	54.2%	54.2%	*103.7	8,078	0.8%	0.8%	*181.6	129,585	13.1%	13.1%	*123.1	154,052	15.6%	15.6%	*100(基準)
~64歳	9,360	4.911	52.5%	*96.4	44	0.5%	0.4%	*55.1	1,007	10.8%	10.4%	*81.3	1,481	15.8%	15.5%	*101.1
地域(地区)	343	178	51.9%	95.0	2	0.6%	0.6%	66.5	11	3.2%	3.1%	*24.0	6	1.7%	1.7%	*11.0
65~74歳	1,445,120	47.8%	47.8%	*91.6	27,188	1.9%	1.9%	*138.0	279,608	19.3%	19.3%	*94.1	177,429	12.3%	12.3%	*100(基準)
~74歳	12,914	6,744	52.2%	*109.2	175	1.4%	1.4%	*72.4	2,647	20.5%	20.6%	*106.3	2,881	22.3%	22.3%	*181.7
地域(地区)	916	467	51.0%	106.9	21	2.3%	2.2%	118.8	36	3.9%	3.9%	*20.0	11	1.2%	1.1%	*9.8
全国	2,433,973	50.4%	50.4%	*96.7	35,266	1.4%	1.4%	*146.8	409,193	16.8%	16.8%	*102.1	331,481	13.6%	13.6%	*100(基準)
~74歳	22,274	11,655	52.3%	*103.4	219	1.0%	1.0%	*68.1	3,654	16.4%	16.4%	*98.0	4,362	19.6%	19.6%	*143.0
地域(地区)	1,259	645	51.2%	103.3	23	1.8%	1.6%	111.2	47	3.7%	3.6%	*20.8	17	1.4%	1.3%	*10.3
総数																

女性	臓器障害(※は詳細検査)																
	内臓脂肪症候群以外の動脈硬化要因				クレアチニン				心電図※				眼底検査※				
	120以上	割合(%)	年齢調整(%)	標準化比(全国)	1.3以上	割合(%)	年齢調整(%)	標準化比(全国)	検査あり	割合(%)	年齢調整(%)	標準化比(全国)	検査あり	割合(%)	年齢調整(%)	標準化比(全国)	
受診者																	
40~64歳	1,343,901	57.9%	57.9%	*96.2	1,578	0.1%	0.1%	184.0	138,824	10.3%	10.3%	103.0	159,791	11.9%	11.9%	*62.7	
~64歳	10,850	6.1%	60.2%	*104.0	7	0.1%	0.1%	54.3	1,079	10.1%	9.9%	97.1	2,014	18.9%	18.5%	*159.5	
地域(地区)	553	394	71.2%	*120.7	1	0.2%	0.1%	145.5	262.7	8	1.4%	1.5%	*13.7	2	0.4%	0.3%	*3.0
65~74歳	1,893,113	62.6%	62.6%	*99.7	4,326	0.2%	0.2%	*360.6	274,503	14.5%	14.5%	96.7	172,073	9.1%	9.1%	*100(基準)	
~74歳	17,878	11,223	63.5%	*100.3	11	0.1%	0.1%	*27.7	2,662	15.1%	15.1%	103.4	3,651	20.7%	20.6%	*224.8	
地域(地区)	1,257	883	70.2%	*111.1	1	0.1%	0.1%	35.4	127.7	37	2.9%	2.9%	*20.2	10	0.8%	0.8%	*8.7
全国	3,237,014	60.6%	60.6%	*98.4	5,904	0.2%	0.2%	*291.9	413,327	12.8%	12.8%	98.5	331,864	10.3%	10.3%	*100(基準)	
~74歳	28,328	17,790	62.6%	*101.6	18	0.1%	0.1%	*34.3	3,741	13.2%	13.0%	101.5	5,665	20.0%	19.8%	*196.2	
地域(地区)	1,810	1,277	70.6%	*113.9	2	0.1%	0.1%	56.9	171.8	45	2.5%	2.3%	*18.6	12	0.7%	0.6%	*3.3
総数																	

国民データベース(KDB)のCSVファイル(厚生労働省様式(様式6-2~7) 健診有所見者状況(男女別・年代別))より計算。
年齢調整(%)は全国受診者数(男女別)を基準人口とした直接法による。従って、厳密な男女比較はできない。受診者が少ない地域では、年齢調整(%)がエラーまたは異常な値となることがあるため、標準化比で評価することが望ましい。
標準化比は全国または県を基準とした間接法による。標準化比に*が付記されたものは、基準に比べて有意な差(p<0.05)があることを意味する。

質問票調査の状況【補足】
 (男女別・年齢調整)

生活習慣等	40~64歳										65~74歳									
	該当者割合					年齢調整割合					該当者割合					年齢調整割合				
	総人数	地域	同規模	県	全国	同規模	県	全国	同規模	県	全国	同規模	県	全国	同規模	県	全国	同規模	県	全国
単位:%	3984	25.7%	26.6%	25.5%	23.8%	24.0%	26.0%	24.0%	23.8%	99.8	100.2	99.8	45.7%	45.0%	44.4%	46.2%	45.8%	45.0%	44.5%	46.2%
服薬 高血圧症	3970	7.6%	6.7%	7.8%	6.1%	7.2%	6.5%	7.4%	6.1%	109.6	96.9	116.6	12.1%	11.0%	12.1%	11.4%	12.2%	11.0%	12.3%	11.4%
服薬 糖尿病	3888	9.9%	13.6%	8.9%	11.5%	9.6%	13.4%	8.6%	11.5%	82.5	111.6	82.5	14.6%	21.1%	14.2%	21.1%	14.5%	21.1%	14.2%	21.1%
服薬 脂質異常症	3781	2.0%	3.0%	2.2%	2.5%	1.9%	3.0%	2.1%	2.5%	72.9	87.4	72.9	5.0%	6.1%	5.0%	5.9%	5.0%	6.1%	5.0%	5.9%
既往歴 脳卒中	3886	3.4%	4.6%	3.3%	4.2%	3.2%	4.4%	3.1%	4.2%	102.7	71.9	75.2	7.3%	10.2%	8.9%	9.2%	7.4%	10.1%	9.0%	9.2%
既往歴 心臓病	3853	0.9%	0.4%	0.5%	0.6%	0.9%	0.4%	0.5%	0.6%	143.3	179.1	143.3	0.8%	0.7%	0.7%	0.8%	0.8%	0.7%	0.7%	0.8%
既往歴 腎不全	3924	0.7%	4.3%	0.6%	3.6%	0.7%	4.2%	0.6%	3.6%	18.4	105.3	18.4	0.8%	5.9%	1.1%	5.5%	0.8%	5.8%	1.1%	5.5%
既往歴 貧血	3891	31.1%	31.5%	32.7%	34.9%	31.6%	31.9%	33.2%	34.9%	99.7	95.6	91.0	17.6%	18.4%	17.8%	20.1%	17.4%	18.6%	17.4%	20.1%
喫煙	3874	50.2%	47.6%	47.6%	45.3%	50.2%	47.6%	47.6%	45.3%	105.3	105.5	110.9	41.8%	37.7%	37.7%	35.6%	41.6%	37.8%	37.3%	35.6%
20歳時体重から10kg以上増加	3813	63.5%	66.2%	63.4%	68.6%	63.9%	66.7%	63.6%	68.6%	96.5	100.4	93.5	44.0%	44.4%	50.2%	49.3%	43.8%	44.5%	50.0%	49.3%
1回30分以上の運動習慣なし	3886	55.5%	56.0%	47.1%	53.6%	55.3%	56.2%	47.0%	53.6%	99.1	118.3	104.5	42.8%	41.9%	39.4%	40.1%	42.7%	42.0%	39.2%	40.1%
1日1時間以上運動なし	3883	47.8%	49.2%	51.6%	50.4%	47.7%	49.3%	51.5%	50.4%	97.3	92.7	94.9	45.4%	46.8%	51.3%	49.4%	45.6%	46.8%	51.4%	49.4%
歩行速度遅い	3868	22.8%	28.7%	20.5%	27.2%	23.2%	29.1%	20.9%	27.2%	80.4	110.9	86.2	16.5%	17.6%	14.3%	17.6%	16.5%	17.7%	14.3%	17.6%
1年間で体重増減3kg以上	3857	39.2%	36.2%	37.2%	33.4%	39.6%	36.4%	37.7%	33.4%	109.2	105.2	119.6	32.7%	26.1%	31.1%	25.1%	32.4%	26.1%	30.9%	25.1%
食べる速度が速い	3856	54.0%	59.5%	57.5%	58.7%	53.5%	59.2%	57.3%	58.7%	90.3	94.1	90.8	58.3%	65.5%	59.1%	66.8%	58.4%	65.3%	59.1%	66.8%
食べる速度が普通	3881	8.9%	6.9%	7.5%	6.7%	8.6%	6.9%	7.5%	6.7%	128.3	116.9	130.8	9.4%	9.1%	9.2%	9.2%	9.5%	9.1%	9.3%	9.2%
食べる速度が遅い	3950	30.0%	28.2%	26.8%	27.8%	30.7%	28.7%	27.0%	27.8%	107.8	112.4	110.9	21.4%	16.9%	23.0%	18.1%	21.3%	16.9%	23.0%	18.1%
週3回以上就寝前夕食	3882	17.2%	16.3%	16.9%	15.3%	18.0%	16.6%	17.3%	15.3%	107.6	102.1	116.9	9.7%	8.5%	10.5%	8.6%	9.7%	8.6%	10.5%	8.6%
週3回以上夕食後間食	3884	18.7%	16.9%	15.8%	16.7%	19.9%	17.6%	16.9%	16.7%	113.6	118.6	119.5	6.8%	5.2%	6.2%	5.6%	6.7%	5.3%	6.1%	5.6%
週3回以上朝食を抜く	3948	47.3%	43.2%	51.1%	46.1%	46.8%	43.0%	50.4%	46.1%	108.1	92.3	101.6	51.0%	46.8%	52.6%	47.0%	50.9%	46.8%	52.4%	47.0%
毎日飲酒	3841	20.2%	23.3%	20.9%	24.3%	20.4%	23.4%	21.2%	24.3%	87.1	96.6	84.6	19.3%	22.4%	19.1%	22.5%	19.3%	22.4%	19.2%	22.5%
時々飲酒	3849	31.6%	33.0%	28.2%	30.0%	32.5%	33.4%	28.6%	30.0%	96.8	112.6	106.0	28.7%	30.2%	28.2%	32.2%	29.0%	30.1%	28.4%	32.2%
飲まない	3930	42.0%	43.1%	41.1%	39.5%	42.5%	43.1%	41.6%	39.5%	97.9	102.2	106.5	42.4%	49.0%	44.3%	46.5%	42.9%	48.9%	44.6%	46.5%
1日飲酒量(1合未満)	3853	21.6%	32.4%	23.8%	33.3%	21.1%	32.0%	23.6%	33.3%	66.5	90.6	64.3	25.8%	35.6%	27.6%	36.9%	25.8%	35.5%	27.6%	36.9%
1日飲酒量(1~2合)	3958	19.2%	17.5%	19.0%	19.3%	19.2%	17.5%	18.9%	19.3%	109.5	100.7	98.7	18.5%	11.8%	17.0%	13.0%	18.4%	11.9%	17.0%	13.0%
1日飲酒量(2~3合)	3917	17.7%	7.5%	17.0%	7.4%	17.8%	7.7%	17.1%	7.4%	239.9	104.3	251.6	10.7%	2.4%	11.1%	2.5%	10.5%	2.4%	11.0%	2.5%
1日飲酒量(3合以上)	3898	27.7%	26.9%	26.7%	26.9%	28.3%	27.2%	26.8%	26.9%	103.8	104.3	105.5	21.1%	18.7%	20.4%	18.5%	21.0%	18.7%	20.4%	18.5%
睡眠不足	3891	25.1%	28.8%	32.3%	32.3%	24.7%	28.6%	31.8%	32.3%	86.2	77.4	77.1	33.0%	37.6%	40.5%	39.8%	33.2%	37.5%	40.8%	39.8%
改善意欲なし	3952	45.2%	33.9%	43.8%	31.5%	46.4%	34.2%	44.6%	31.5%	135.1	103.9	146.8	36.0%	23.0%	34.1%	22.5%	35.8%	23.1%	34.1%	22.5%
改善意欲あり	3912	7.7%	13.9%	6.3%	12.6%	7.9%	14.0%	6.4%	12.6%	56.2	123.1	62.5	5.7%	10.3%	5.0%	10.4%	5.7%	10.4%	5.0%	10.4%
改善意欲あがりつ始めている	3870	6.3%	7.4%	4.8%	7.0%	6.5%	7.5%	4.9%	7.0%	85.3	130.7	90.3	4.9%	6.9%	4.1%	6.7%	4.9%	7.0%	4.1%	6.7%
取り組み済み6ヶ月未満	3929	15.3%	16.1%	12.6%	14.6%	14.9%	15.9%	12.3%	14.6%	93.5	120.2	101.3	20.6%	23.8%	17.3%	22.8%	20.7%	23.8%	17.3%	22.8%
取り組み済み6ヶ月以上	3933	47.6%	56.3%	55.5%	57.5%	47.6%	56.2%	55.6%	57.5%	84.5	85.7	82.8	48.3%	58.6%	53.1%	57.1%	48.4%	58.6%	53.0%	57.1%
保健指導利用しない										84.5	85.7	82.8	48.3%	58.6%	53.1%	57.1%	48.4%	58.6%	53.0%	57.1%
保健指導利用しない										84.5	85.7	82.8	48.3%	58.6%	53.1%	57.1%	48.4%	58.6%	53.0%	57.1%
標準化比 vs.																				
同規模																				
県																				
全国																				
同規模																				
県																				
全国																				
同規模																				
県																				
全国																				
同規模																				
県																				
全国																				
同規模																				
県																				
全国																				
同規模																				
県																				
全国																				

国保データベース(KDB)のCSVファイル(質問票調査の状況)より計算。
 年齢調整率は全国受診者数(男女別)を基準人口とした直接法による。従って、厳密な男女比較はできない。受診者が少ない地域では、年齢調整率がエラーまたは異常な値となることがあるため、標準化比で評価することが望ましい。
 標準化比は同規模、県、または全国を基準とした間接法による。標準化比に*が付き記されたものは、基準に比べて有意な差(p<0.05)があることを意味する。
 Ver. 2.0(2015.2.18) 平成26年度厚生労働科学研究費補助金(循環器疾患・糖尿病等生活習慣病対策総合研究事業・健康・医療・介護等データベースの活用による地区診断と保健事業の立案を含む生活習慣病対策事業)に関する研究(H25-循環器等(生調)-一般-014)(研究代表: 横山徹爾)

質問票調査の状況【補足】
 (男女別・年齢調整)

生活習慣等	40~74歳										65~74歳										
	該当者割合					年齢調整割合					該当者割合					年齢調整割合					
	総人数	地域	同規模	県	全国	同規模	県	全国	同規模	県	全国	同規模	県	全国	同規模	県	全国	同規模	県	全国	
単位:%	6091	18.8%	18.8%	19.7%	17.2%	18.2%	18.1%	18.6%	17.2%	100.4	97.6	105.2	109.15	33.8%	33.8%	38.7%	37.3%	33.9%	39.1%	39.9%	
服薬 高血圧症	6145	3.7%	3.2%	4.0%	2.9%	3.6%	3.1%	3.8%	2.9%	*116.4	94.5	*122.4	11147	5.9%	5.9%	7.0%	6.0%	5.9%	6.1%	7.0%	
服薬 糖尿病	6247	13.2%	16.7%	14.4%	15.0%	12.6%	16.2%	13.6%	15.0%	*77.5	*92.7	*83.5	10821	26.8%	26.8%	27.6%	31.1%	26.9%	33.0%	27.6%	
服薬 脂質異常症	6257	1.5%	1.4%	1.3%	1.3%	1.4%	1.4%	1.3%	1.3%	101.9	112.5	104.9	11099	1.9%	1.9%	2.6%	2.9%	1.9%	3.1%	2.6%	
既往 脳卒中	6203	1.7%	2.4%	1.8%	2.1%	1.6%	2.3%	1.7%	2.1%	*70.9	98.0	*77.0	10952	4.5%	4.5%	4.6%	5.4%	4.6%	5.6%	4.7%	
既往 心臓病	6084	0.4%	0.3%	0.4%	0.4%	0.4%	0.3%	0.3%	0.4%	141.3	*160.6	101.9	11175	0.2%	0.2%	0.3%	0.3%	0.2%	0.4%	0.3%	
既往 腎不全	6135	1.2%	1.94%	1.8%	1.97%	1.2%	2.0%	2.0%	1.97%	*6.0	*63.1	*6.0	10762	0.5%	0.5%	0.9%	10.5%	0.5%	10.6%	0.9%	
既往 貧血	6159	10.7%	9.2%	8.5%	9.2%	11.1%	9.5%	9.1%	9.2%	*116.5	*122.0	*120.5	11149	3.3%	3.3%	2.8%	3.3%	3.3%	3.4%	2.8%	
喫煙	6150	26.0%	26.7%	28.1%	26.3%	26.0%	26.8%	28.1%	26.3%	97.1	*92.5	98.7	10749	29.9%	29.9%	28.6%	26.4%	29.9%	27.0%	28.6%	
20歳時体重から10kg以上増加	6059	66.1%	67.8%	67.4%	73.2%	66.6%	68.9%	68.5%	73.2%	97.0	97.4	*90.9	11089	51.1%	51.1%	56.2%	54.5%	50.9%	51.4%	58.1%	
1回30分以上の運動習慣なし	6285	48.1%	55.7%	47.4%	52.7%	48.5%	53.8%	47.7%	52.7%	*86.5	101.3	*91.8	11275	43.5%	43.5%	45.8%	41.9%	43.5%	45.9%	39.1%	
1日1時間以上運動なし	6061	51.1%	51.6%	52.2%	56.0%	51.3%	52.0%	52.5%	56.0%	99.0	97.7	*91.7	11207	44.4%	44.4%	46.8%	50.8%	44.4%	46.8%	50.8%	
歩行速度遅い	6137	17.8%	22.5%	17.6%	21.8%	18.0%	22.8%	18.0%	21.8%	*78.8	99.7	*82.6	10904	14.5%	14.5%	16.3%	14.1%	16.3%	14.5%	16.3%	
1年間で体重増減3kg以上	6190	31.6%	27.5%	29.1%	27.0%	31.8%	27.6%	29.1%	27.0%	*115.2	*108.6	*117.0	10839	26.8%	26.8%	21.4%	23.3%	26.8%	21.4%	25.4%	
食べる速度が速い	6213	58.5%	64.6%	60.9%	65.6%	58.4%	64.5%	60.7%	65.6%	*90.5	*96.3	*89.1	11259	61.4%	61.4%	69.0%	67.8%	61.4%	69.0%	67.8%	
食べる速度が普通	6152	10.6%	8.5%	9.8%	8.6%	10.7%	8.6%	9.9%	8.6%	*124.6	107.3	*123.3	11308	10.3%	10.3%	8.9%	8.8%	10.4%	8.9%	10.3%	
食べる速度が遅い	6062	15.8%	13.2%	14.0%	13.1%	16.0%	13.7%	14.4%	13.1%	*118.6	*111.6	*123.1	11368	10.0%	10.0%	9.9%	11.7%	10.0%	9.9%	11.7%	
週3回以上就寝前夕食	6187	20.1%	17.5%	19.8%	17.0%	20.4%	17.8%	20.1%	17.0%	*115.2	101.3	*120.2	11058	11.1%	11.1%	10.3%	11.4%	11.1%	10.4%	11.4%	
週3回以上夕食後間食	6197	10.9%	9.5%	8.6%	9.1%	11.6%	9.9%	9.2%	9.1%	*115.9	*124.3	*125.4	11260	4.1%	4.1%	3.7%	4.0%	4.1%	3.8%	3.8%	
週3回以上朝食を抜く	6084	20.2%	12.9%	16.2%	12.6%	20.4%	13.1%	16.5%	12.6%	*155.8	*124.0	*162.0	11260	10.9%	10.9%	7.6%	7.4%	10.9%	7.6%	10.1%	
毎日飲酒	6089	22.0%	23.0%	23.4%	23.7%	22.2%	23.3%	23.7%	23.7%	95.3	*93.5	*93.9	11355	18.7%	18.7%	18.1%	19.7%	18.2%	18.2%	19.7%	
時々飲酒	6160	59.6%	61.2%	60.9%	63.0%	59.2%	60.9%	60.4%	63.0%	97.4	97.9	*94.0	10908	70.8%	70.8%	74.8%	75.1%	70.8%	74.8%	75.1%	
飲まない	6228	77.9%	80.0%	80.6%	77.0%	77.0%	79.3%	79.5%	77.0%	*97.1	*96.8	100.4	10797	91.7%	91.7%	90.7%	92.8%	91.9%	90.7%	92.8%	
1日飲酒量(1合未満)	6204	12.3%	14.7%	10.9%	16.2%	12.6%	15.1%	11.4%	16.2%	*84.2	*111.8	*78.5	10800	7.9%	7.9%	8.3%	6.4%	7.9%	8.4%	6.4%	
1日飲酒量(1~2合)	6284	5.7%	4.1%	4.1%	4.2%	6.2%	4.3%	4.5%	4.2%	*144.1	*139.1	*148.8	11074	1.8%	1.8%	1.3%	1.4%	1.8%	1.3%	1.4%	
1日飲酒量(2~3合)	6123	3.2%	1.6%	2.3%	1.5%	3.6%	1.8%	2.7%	1.5%	*209.8	*131.5	*250.6	10942	0.8%	0.8%	0.3%	0.6%	0.8%	0.3%	0.6%	
1日飲酒量(3合以上)	6140	31.2%	28.4%	30.5%	30.3%	31.5%	29.0%	30.7%	30.3%	*109.2	102.4	104.3	11117	26.7%	26.7%	24.2%	23.6%	26.7%	24.2%	23.6%	
睡眠不足	6286	18.1%	23.3%	22.1%	25.1%	17.9%	23.2%	21.8%	25.1%	*77.6	*82.4	*72.0	11121	21.2%	21.2%	31.9%	25.7%	21.2%	31.8%	25.7%	
改善意欲なし	6260	49.7%	36.2%	47.9%	33.6%	50.4%	36.5%	48.7%	33.6%	*137.6	103.4	*150.0	10870	42.9%	42.9%	26.3%	42.3%	42.9%	26.3%	42.3%	
改善意欲あり	6121	9.2%	16.1%	9.0%	15.8%	9.4%	16.2%	9.1%	15.8%	*57.4	102.6	*58.9	10900	8.1%	8.1%	13.0%	7.8%	8.1%	13.0%	7.8%	
改善意欲あらかつ始めている	6143	7.3%	8.6%	6.4%	8.7%	7.2%	8.6%	6.3%	8.7%	*84.0	*114.5	*83.3	11092	6.3%	6.3%	7.7%	6.0%	6.3%	7.7%	6.0%	
取り組み済み6ヶ月未満	6031	15.4%	15.8%	14.7%	15.9%	15.1%	15.4%	14.2%	15.9%	97.8	105.9	95.2	11074	21.9%	21.9%	22.2%	19.4%	21.9%	22.2%	19.4%	
取り組み済み6ヶ月以上	6051	45.3%	55.2%	48.8%	52.5%	45.2%	55.0%	48.9%	52.5%	*82.0	*92.7	*86.6	10960	45.0%	45.0%	56.0%	48.3%	45.0%	56.0%	48.3%	
保健指導利用しない																					
保健指導利用する																					
標準化比 vs.																					
同規模																					
県																					
全国																					
(=100)																					
標準化比																					
vs.																					
全国																					
(=100)																					

女性

国保データベース(KDB)のCSVファイル(質問票調査の状況)より計算。
 年齢調整(%)は全国受診者数(男女別)を基準人口とした直接法による。従って、厳密な男女比較はできない。受診者が少ない地域では、年齢調整(%)がエラーまたは異常な値となることがあるため、標準化比で評価することが望ましい。
 標準化比は同規模、県、または全国を基準とした間接法による。標準化比に*が付き記されたものは、基準に比べて有意な差(p<0.05)があること意味する。
 Ver.2.0(2015.2.18) 平成26年度厚生労働科学研究費補助金(循環器疾患・糖尿病等生活習慣病対策総合研究事業、健康・医療・介護等データベースの活用による地区診断と保健事業の立案を含む生活習慣病対策事業)に関する研究(H25-循環器等(生調)-一般-014)(研究代表:横山徹爾)

質問票調査の状況【補足】
 (男女別・年齢調整)

生活習慣等	総数(40~74歳)											
	該当者割合				年齢調整割合				標準化比 vs.			
	地域	同規模	県	全国	地域	同規模	県	全国(基準)	同規模(=100)	県(=100)	全国(=100)	
単位:%	11778	38.9%	39.4%	37.0%	37.5%	37.3%	37.6%	36.5%	37.5%	99.4	102.3	99.7
服薬 高血圧症	11597	10.6%	9.7%	10.4%	9.3%	10.2%	9.2%	10.4%	9.3%	*110.5	98.8	*109.0
服薬 糖尿病	11712	13.1%	18.7%	12.1%	17.2%	12.5%	18.0%	11.9%	17.2%	*70.0	*105.4	*72.6
服薬 脂質異常症	11528	4.0%	5.2%	3.9%	4.6%	3.8%	4.8%	3.9%	4.6%	*79.2	98.8	*83.5
既往歴 脳卒中	11793	6.0%	8.4%	6.6%	7.3%	5.8%	8.0%	6.8%	7.3%	*72.6	*85.2	*79.3
既往歴 心臓病	11800	0.9%	0.6%	0.6%	0.8%	0.9%	0.6%	0.6%	0.8%	*145.5	*133.5	113.3
既往歴 腎不全	11891	0.7%	5.4%	0.9%	4.8%	0.7%	5.2%	0.9%	4.8%	*13.9	*77.2	*15.2
既往歴 貧血	11831	22.0%	22.4%	23.7%	26.0%	23.0%	23.9%	23.7%	26.0%	*95.5	97.2	*88.2
喫煙	11641	44.6%	40.7%	41.6%	39.4%	45.0%	41.6%	41.3%	39.4%	*108.1	*108.9	*114.4
20歳時体重から10kg以上増加	11733	50.3%	51.0%	55.5%	57.0%	51.9%	53.4%	55.4%	57.0%	97.5	*92.3	*90.6
1回30分以上の運動習慣なし	11772	47.0%	46.3%	42.4%	45.5%	47.7%	47.7%	42.3%	45.5%	100.6	*112.4	*105.7
1日1時間以上運動なし	11815	46.2%	47.6%	51.4%	49.8%	46.4%	47.8%	51.5%	49.8%	*97.2	*90.0	*92.8
歩行速度遅い	11605	18.6%	21.0%	16.7%	21.4%	19.1%	22.2%	16.9%	21.4%	*87.4	*113.5	*90.4
1年間で体重増減3kg以上	11733	34.8%	29.1%	33.5%	28.4%	35.3%	30.2%	33.6%	28.4%	*118.2	*105.2	*125.4
食べる速度が速い	11614	56.9%	63.7%	58.5%	63.6%	56.4%	62.9%	58.4%	63.6%	*89.7	*97.1	*88.5
食べる速度が普通	11622	9.2%	8.5%	8.6%	8.2%	9.2%	8.2%	8.6%	8.2%	*110.4	*106.3	*110.4
食べる速度が遅い	11735	24.3%	20.3%	24.5%	22.0%	25.1%	21.6%	24.6%	22.0%	*117.7	100.3	*115.0
週3回以上就寝前夕食	11657	12.2%	10.9%	13.0%	11.2%	12.9%	11.7%	13.1%	11.2%	*109.9	96.8	*114.1
週3回以上夕食後間食	11708	10.7%	8.8%	10.0%	10.0%	12.0%	10.2%	10.4%	10.0%	*118.8	*114.4	*119.5
週3回以上朝食を抜く	11790	49.8%	45.7%	52.0%	46.7%	49.3%	45.3%	51.6%	46.7%	*108.8	*95.5	*106.1
毎日飲酒	11453	19.6%	22.7%	19.8%	23.2%	19.7%	22.8%	20.0%	23.2%	*86.3	99.4	*85.1
時々飲酒	11764	29.7%	31.0%	28.2%	31.3%	30.4%	31.4%	28.5%	31.3%	*96.1	*105.4	*94.9
飲まない	11855	42.3%	47.2%	43.0%	43.7%	42.7%	46.6%	43.4%	43.7%	*90.5	97.9	*96.3
1日飲酒量(1合未満)	11751	24.4%	34.6%	26.1%	35.5%	23.9%	34.2%	26.0%	35.5%	*70.8	*92.6	*68.3
1日飲酒量(1~2合)	11769	18.7%	13.5%	17.8%	15.5%	18.7%	14.1%	17.7%	15.5%	*135.2	*105.4	*123.0
1日飲酒量(2~3合)	11731	13.1%	4.0%	13.5%	4.4%	13.4%	4.5%	13.4%	4.4%	*317.4	99.6	*321.7
1日飲酒量(3合以上)	11844	23.3%	21.2%	22.9%	21.9%	24.0%	22.1%	23.0%	21.9%	*109.2	103.7	*110.6
睡眠不足	11740	30.4%	34.8%	37.2%	36.8%	29.8%	34.0%	37.2%	36.8%	*88.0	*80.3	*81.3
改善意欲なし	11703	39.1%	26.3%	37.9%	26.0%	40.0%	27.5%	38.3%	26.0%	*146.4	*105.0	*154.1
改善意欲あり	11765	6.4%	11.4%	5.5%	11.3%	6.6%	11.8%	5.5%	11.3%	*55.6	*118.5	*57.7
改善意欲あらかつ始めている	11549	5.4%	7.1%	4.4%	6.8%	5.5%	7.2%	4.4%	6.8%	*75.4	*123.5	*78.6
取り組み済み6ヶ月未満	11718	18.8%	21.4%	15.5%	19.6%	18.4%	20.6%	15.3%	19.6%	*88.2	*119.4	*92.9
取り組み済み6ヶ月以上	11806	48.1%	57.9%	54.1%	57.2%	48.1%	57.7%	54.0%	57.2%	*83.3	*89.1	*84.1
保健指導利用しない												

男性

国保データベース(KDB)のCSVファイル(質問票調査の状況)より計算。
 年齢調整率は全国受診者数(男女別)を基準人口とした直接法による。従って、厳密な男女比較はできない。受診者が少ない地域では、年齢調整率がエラーまたは異常な値となることがあるため、標準化比で評価することが望ましい。
 標準化比は同規模、県、または全国を基準とした間接法による。標準化比に*が付されたものは、基準に比べて有意な差(p<0.05)があることを意味する。

質問票調査の状況【補足】
 (男女別・年齢調整)

生活習慣等	総数(40~74歳)											
	該当者割合				年齢調整割合				標準化比 vs.			
	地域	同規模	県	全国	地域	同規模	県	全国(基準)	同規模(=100)	県(=100)	全国(=100)	
単位:%	17006	28.4%	32.2%	31.5%	29.4%	27.8%	30.9%	31.0%	29.4%	89.6	89.4	93.9
服薬 高血圧症	17292	5.1%	5.1%	5.8%	4.8%	5.0%	4.9%	5.7%	4.8%	100.2	86.6	102.8
服薬 糖尿病	17068	21.8%	27.4%	22.5%	24.7%	21.3%	26.4%	22.1%	24.7%	80.7	96.2	85.9
服薬 脂質異常症	17356	1.8%	2.5%	2.1%	2.3%	1.7%	2.4%	2.1%	2.3%	71.2	82.6	75.1
既往歴 脳卒中	17155	3.5%	4.5%	3.5%	4.1%	3.4%	4.3%	3.5%	4.1%	78.9	97.3	82.5
既往歴 心臓病	17259	0.3%	0.3%	0.3%	0.5%	0.3%	0.3%	0.3%	0.5%	76.2	86.2	56.8
既往歴 腎不全	16897	0.7%	13.6%	1.2%	14.1%	0.8%	14.3%	1.3%	14.1%	5.2	59.5	5.3
既往歴 貧血	17308	5.9%	5.4%	5.0%	5.7%	6.4%	5.9%	5.4%	5.7%	108.5	119.4	111.5
喫煙	16899	28.5%	26.9%	28.4%	26.3%	28.4%	26.9%	28.4%	26.3%	105.8	100.2	108.1
20歳時体重から10kg以上増加	17148	56.4%	57.2%	60.5%	62.0%	57.2%	58.4%	61.1%	62.0%	98.3	93.5	92.4
1回30分以上の運動習慣なし	17560	45.2%	49.2%	42.2%	46.2%	45.5%	49.8%	42.5%	46.2%	91.4	107.2	98.9
1日1時間以上運動なし	17268	46.8%	48.5%	51.4%	53.0%	47.2%	48.9%	51.5%	53.0%	96.3	91.1	88.8
歩行速度遅い	17041	15.7%	18.5%	15.4%	18.5%	15.9%	18.9%	15.7%	18.5%	84.7	101.7	86.5
1年間で体重増減3kg以上	17029	28.6%	23.5%	26.8%	24.8%	28.8%	23.9%	26.9%	24.8%	120.8	106.7	115.7
食べる速度が速い	17472	60.3%	67.5%	65.1%	67.7%	60.2%	67.2%	64.9%	67.7%	89.5	92.4	88.8
食べる速度が普通	17460	10.4%	8.1%	10.1%	8.7%	10.5%	8.8%	10.1%	8.7%	119.3	102.9	119.8
食べる速度が遅い	17430	12.0%	11.1%	12.6%	11.3%	12.5%	11.4%	12.8%	11.3%	108.6	96.1	109.7
週3回以上就寝前夕食	17245	14.3%	12.8%	14.6%	12.4%	14.8%	13.4%	14.9%	12.4%	110.7	99.2	119.3
週3回以上夕食後間食	17357	6.5%	5.7%	5.7%	6.0%	7.1%	6.2%	6.0%	6.0%	112.7	116.5	115.5
週3回以上朝食を抜く	17344	14.1%	9.4%	12.5%	9.5%	14.8%	9.8%	12.7%	9.5%	149.2	115.2	154.2
毎日飲酒	17444	19.9%	19.8%	21.1%	20.4%	20.1%	20.2%	21.3%	20.4%	99.8	94.4	99.1
時々飲酒	17068	66.8%	70.0%	67.7%	70.3%	66.2%	69.2%	67.4%	70.3%	95.6	98.2	94.3
飲まない	17025	86.6%	86.7%	87.4%	86.0%	85.6%	85.9%	86.5%	86.0%	99.7	99.1	99.4
1日飲酒量(1台未満)	17004	9.5%	10.7%	8.1%	11.6%	9.8%	11.2%	8.5%	11.6%	89.3	117.6	86.4
1日飲酒量(1~2台)	17358	3.2%	2.4%	2.4%	2.5%	3.6%	2.6%	2.7%	2.5%	140.9	135.8	145.4
1日飲酒量(2~3台)	17065	1.7%	0.8%	1.2%	0.7%	2.0%	0.9%	1.5%	0.7%	234.5	136.3	279.4
1日飲酒量(3台以上)	17257	28.3%	25.7%	27.1%	26.3%	28.7%	26.2%	27.3%	26.3%	109.8	104.9	109.3
睡眠不足	17407	20.1%	28.8%	24.3%	28.8%	19.9%	28.3%	24.2%	28.8%	69.8	82.3	69.1
改善意欲なし	17130	45.4%	29.7%	44.5%	28.7%	45.9%	30.5%	44.9%	28.7%	151.5	102.1	160.7
改善意欲あり	17021	8.5%	14.1%	8.3%	14.2%	8.6%	14.3%	8.3%	14.2%	60.1	103.0	60.2
改善意欲ありかつ始めている	17235	6.7%	8.0%	6.1%	8.2%	6.7%	8.1%	6.1%	8.2%	82.8	109.1	81.4
取り組み済み6ヶ月未満	17105	19.6%	19.9%	17.6%	19.3%	19.2%	19.5%	17.3%	19.3%	98.7	111.0	99.5
取り組み済み6ヶ月以上	17011	45.1%	55.7%	48.5%	55.9%	45.1%	55.6%	48.6%	55.9%	80.9	92.9	80.4
保健指導利用しない												

女性

国保データベース(KDB)のCSVファイル(質問票調査の状況)より計算。
 年齢調整率は全国受診者数(男女別)を基準人口とした直接法による。従って、厳密な男女比較はできない。受診者が少ない地域では、年齢調整率がエラーまたは異常な値となることがあるため、標準化比で評価することが望ましい。
 標準化比は同規模、県、または全国を基準とした間接法による。標準化比に*が付記されたものは、基準に比べて有意な差(p<0.05)があることを意味する。