

演習用サンプルデータ

A市 基本情報

- ・東京都心へのベッドタウン、第3次産業83%(国73%)、生活時間帯が遅め。
- ・人口は市外からの転入により増加している。
- ・40歳未満人口55%(国43%)、〃国保36%(国29%)、高齢化率15%(国23%)
- ・特定健診受診率43%(県内上位)、特定保健指導利用率12%(県内下位)。
- ・がん検診受診率は県内上位、大腸がんの精検受診率は35%、子宮がんの精検受診率は50%

A市 平均寿命・健康寿命(平成25年)

	平均寿命		健康寿命		不健康期間	
	男性	女性	男性	女性	男性	女性
A市	80.1	87.3	66.2	67.1	13.9	20.2
県	79.6	85.9	65.5	67.0	14.1	18.9
同規模	79.6	86.3	65.2	66.8	14.4	19.5
国	79.6	86.4	65.2	66.8	14.4	19.6

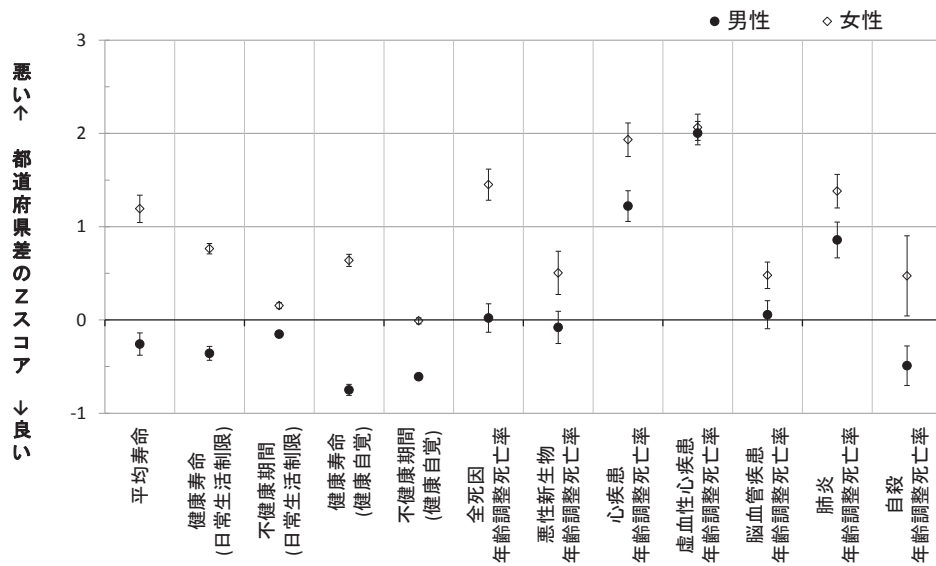
A市 平成20～24年 死因別標準化死亡比(SMR)

	男性			女性		
	SMR	死亡数	過剰死亡数	SMR	死亡数	過剰死亡数
死亡総数	85 *	1402	-249	94	1194	-71
悪性新生物	96	529	-22	110	375	34
〃 (胃)	93	80	-6	98	40	-1
〃 (大腸)	86	55	-9	91	44	-4
〃 (肝及び肝内胆管)	85	49	-9	116	29	4
〃 (気管、気管支及び肺)	95	124	-7	122	55	10
心疾患(高血圧性疾患を除く)	85 *	188	-33	93	195	-15
急性心筋梗塞	80	49	-12	95	39	-2
心不全	50 *	29	-29	83	70	-14
脳血管疾患	70 *	105	-45	75 *	105	-35
脳内出血	58 *	28	-20	80	26	-7
脳梗塞	71 *	54	-22	72 *	57	-22
肺炎	63 *	89	-52	71 *	80	-33
肝疾患	75	24	-8	84	11	-2
腎不全	90	23	-3	95	24	-1
老衰	47	10	-11	101	68	1
不慮の事故	64 *	48	-27	43 *	19	-25
自殺	50 *	45	-45	103	31	1

* P<0.05

平成22年 平均寿命・健康寿命・死因別年齢調整死亡率の特徴要約

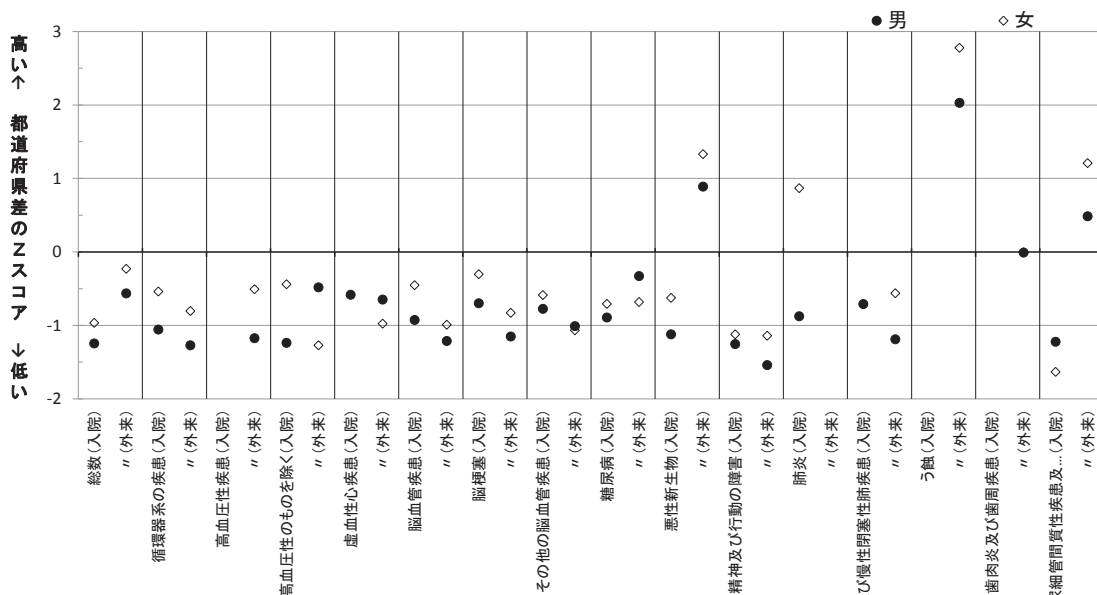
埼玉



値は「都道府県差のZスコア」と標準誤差。
 Zスコアの解釈(目安):
 <-0.5 良い
 ±0.5 ほぼ平均的
 +1.0 上位6分の1
 +2.0 ほとんどトップ
 +3.0 突出している

平成23年患者調査 年齢調整受療率(入院・外来)の特徴要約

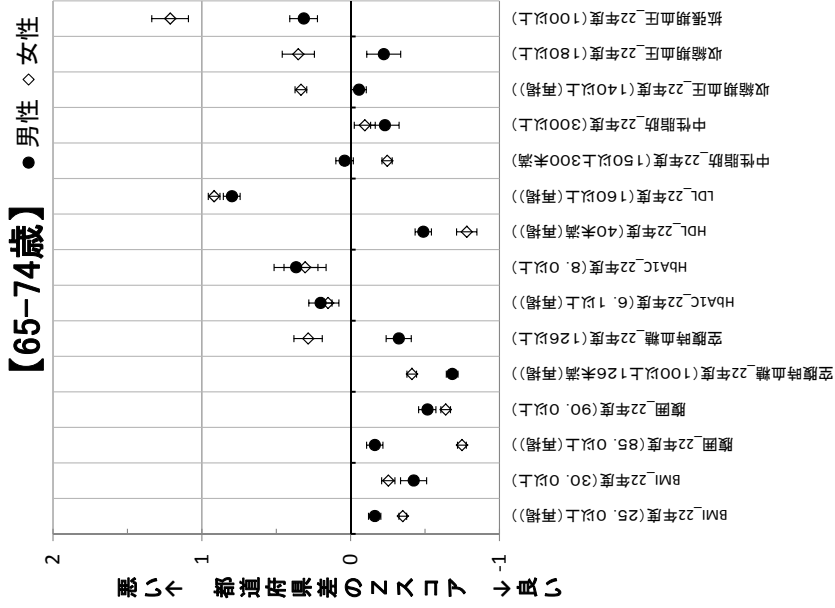
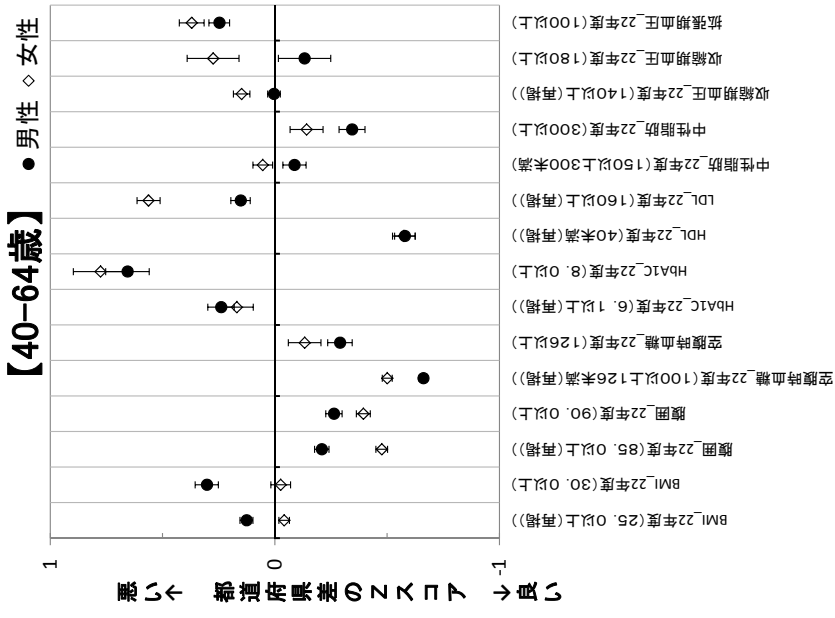
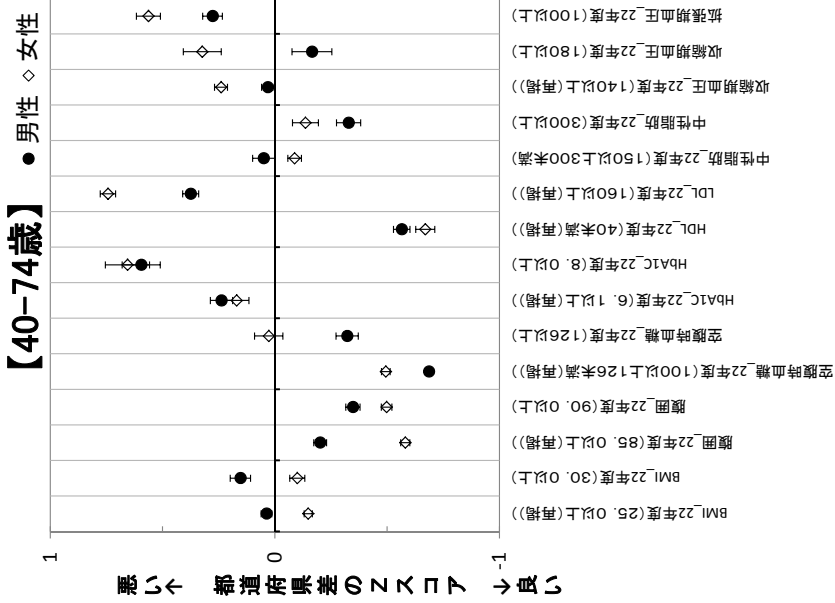
埼玉



全国値が人口10万対10以下の疾患は表示していない
 Zスコアの解釈(目安):
 ±0.5 ほぼ平均的
 ±1.0 上(下)位6分の1
 ±2.0 ほとんどトップ
 ±3.0 突出している

平成22年度特定健診データの都道府県別特徴の要約

埼玉県



値は年齢調整値に基づく「都道府県差のZスコア」と標準誤差。
 Zスコアの解釈(目安):
 <-0.5 悪い
 ±0.5 ほぼ平均的
 +1.0 上位6分の1
 +2.0 ほとんどトップ
 +3.0 突出している

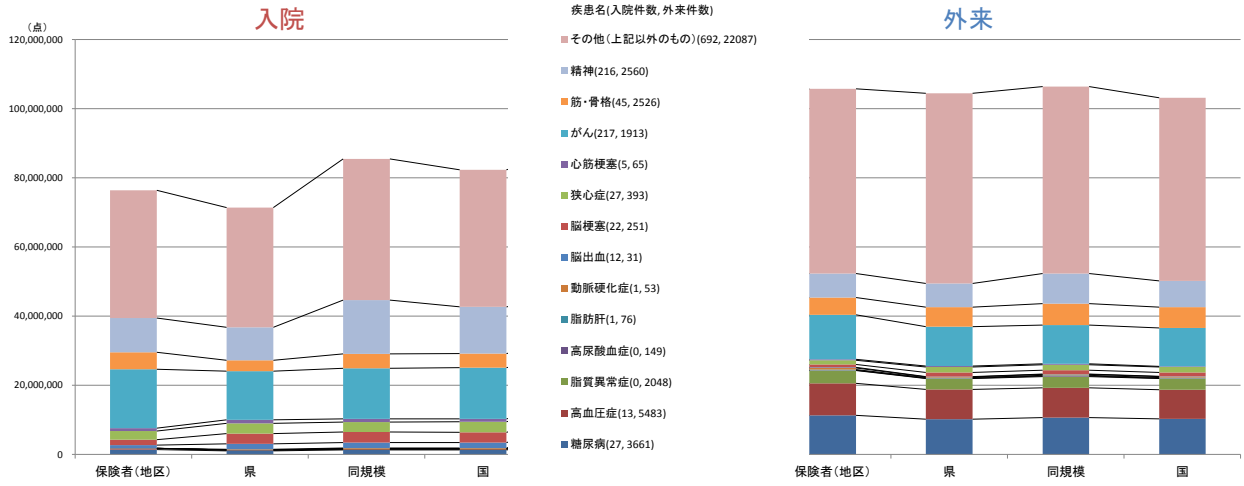
特定健康診査・特定保健指導の実施結果に関するデータ
<http://www.mhlw.go.jp/bunya/shakaihoshou/iryouseido01/info02a-2.html>

疾病別医療費分析(生活習慣病)

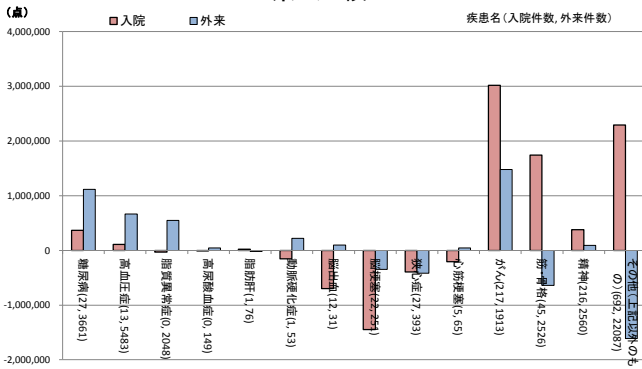
サンプル市 H26年度(累計) 男性

2016年5月19日

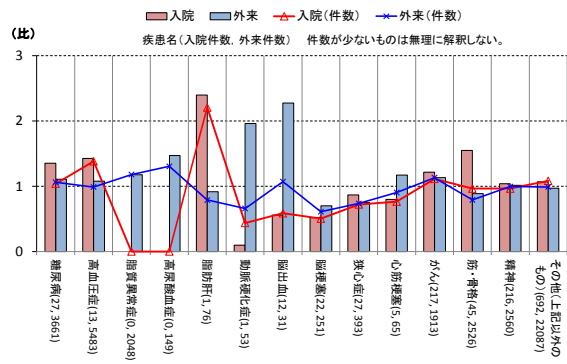
標準化医療費(間接法年齢調整)



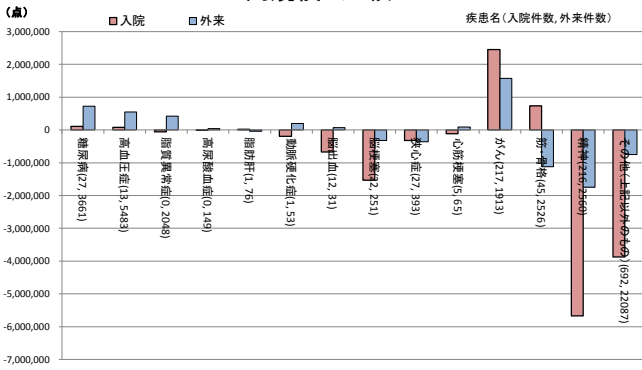
標準化医療費の差 県と比較



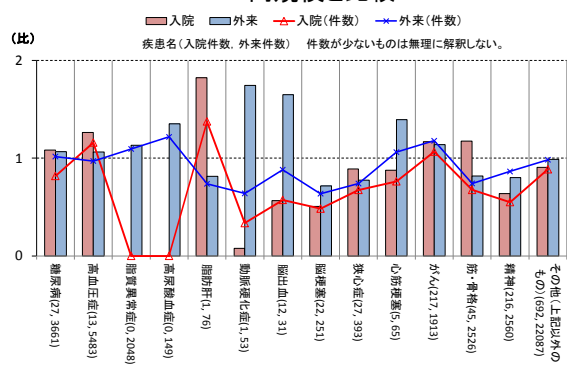
標準化医療費の比(地域差指数) 県と比較



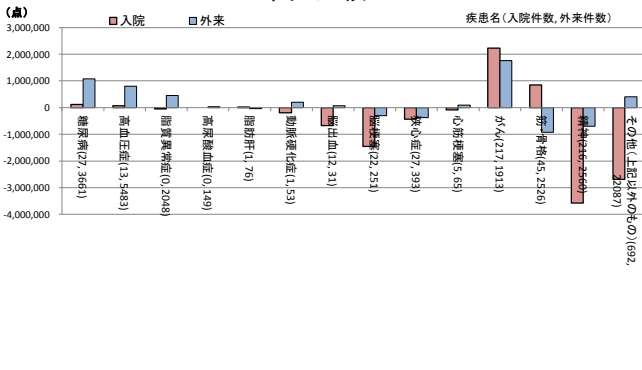
標準化医療費の差 同規模と比較



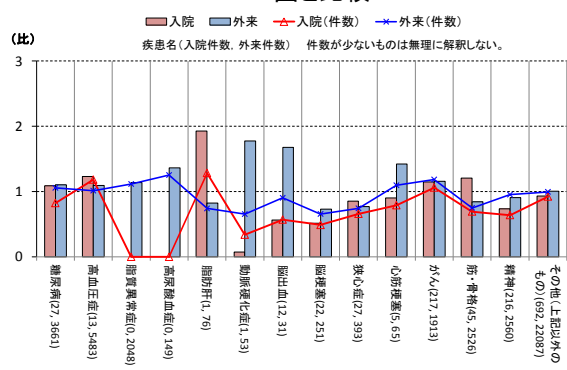
標準化医療費の比(地域差指数) 同規模と比較



標準化医療費の差 国と比較



標準化医療費の比(地域差指数) 国と比較



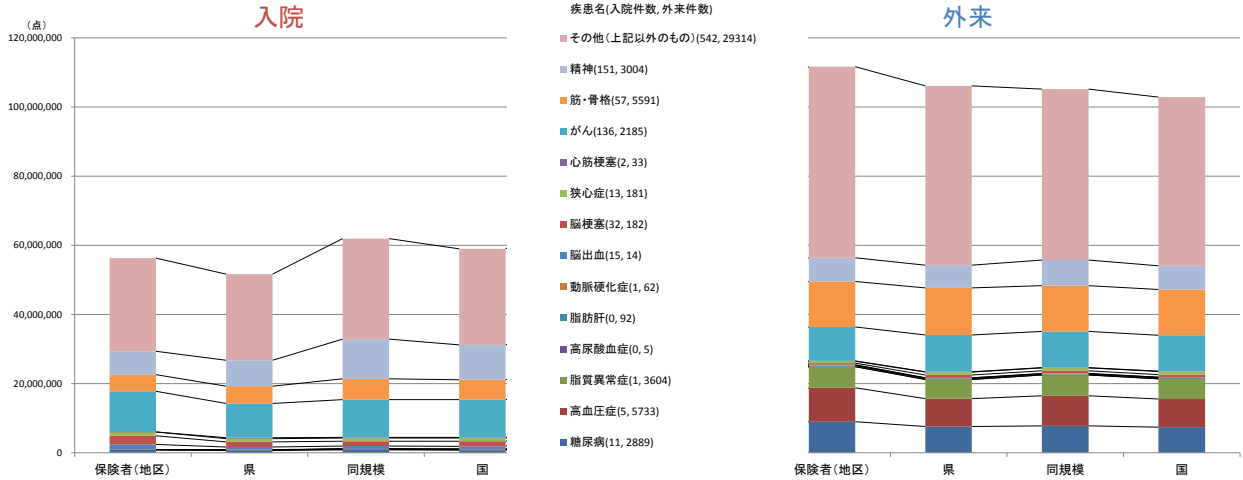
国保データベース(KDB)のCSVファイル(疾病別医療費分析(生活習慣病))より計算。
 Ver. 1.0 (2016.4.15) 平成26年度厚生労働科学研究費補助金(循環器疾患・糖尿病等生活習慣病対策総合研究事業) 健診・医療・介護等データベースの活用による地区診断と保健事業の立案を含む生活習慣病対策事業を担う地域保健人材の育成に関する研究(H25-循環器等(生管)-一般-014)(研究代表:横山徹爾)

疾病別医療費分析(生活習慣病)

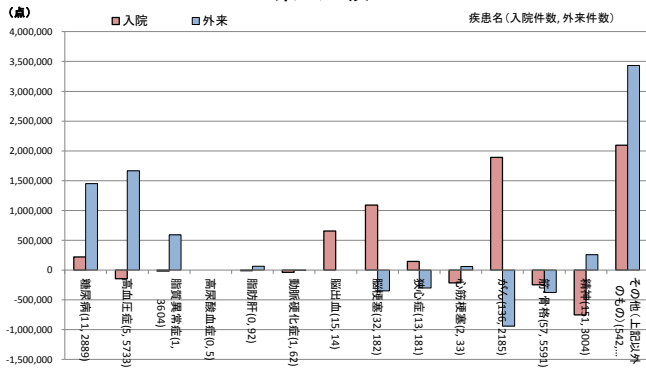
サンプル市 H26年度(累計) 女性

2016年5月19日

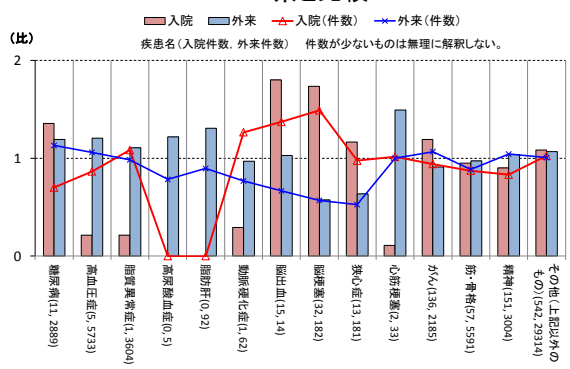
標準化医療費(間接法年齢調整)



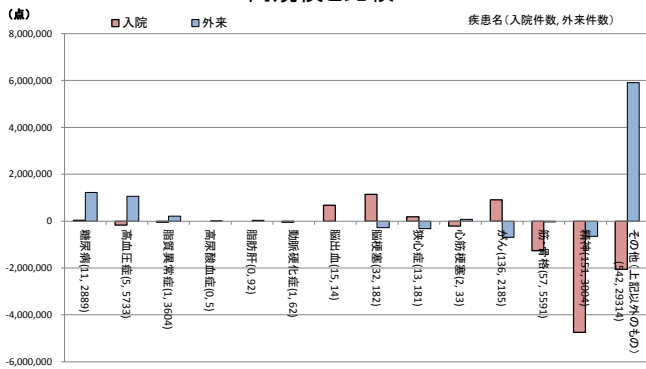
標準化医療費の差 県と比較



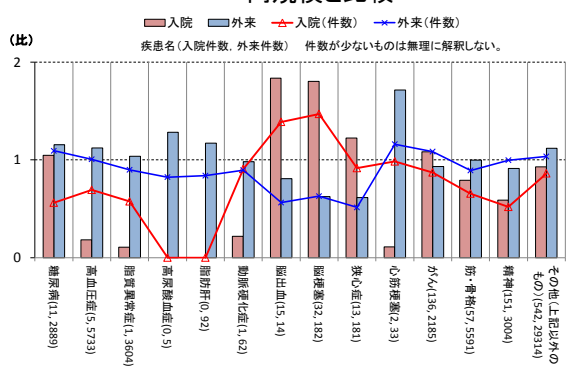
標準化医療費の比(地域差指数) 県と比較



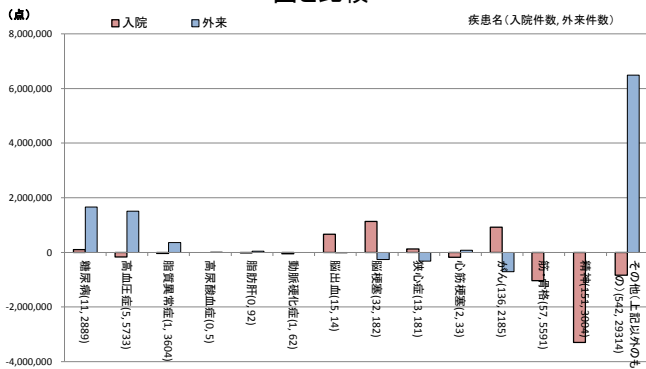
標準化医療費の差 同規模と比較



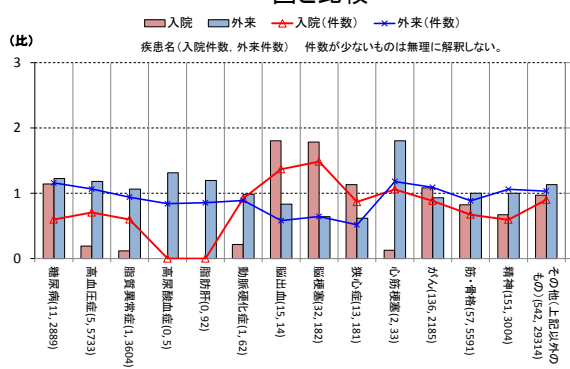
標準化医療費の比(地域差指数) 同規模と比較



標準化医療費の差 国と比較



標準化医療費の比(地域差指数) 国と比較



国保データベース(KDB)のCSVファイル(疾病別医療費分析(生活習慣病))より計算。
Ver. 1.0 (2016.4.15) 平成26年度厚生労働科学研究費補助金(循環器疾患・糖尿病等生活習慣病対策総合研究事業) 健診・医療・介護等データベースの活用による地区診断と保健事業の立案を含む生活習慣病対策事業を担う地域保健人材の育成に関する研究(H25-循環器等(生保)-一般-014) (研究代表: 横山徹郎)

厚生労働省様式(様式6-2~7)【補足】
健診有所見者状況(男女別・年齢調整)

保険者番号: 990011
保険者名: 見本データ
地区:

作成年月: H24年度
印刷日: 2016/5/19
ページ: 1/3

男性	摂取エネルギーの過剰																			
	BMI				腹囲				中性脂肪				ALT(GOT)				HDLコレステロール			
	25以上	割合(%)	年齢調整(%)	標準化比(全国)	85以上	割合(%)	年齢調整(%)	標準化比(全国)	150以上	割合(%)	年齢調整(%)	標準化比(全国)	31以上	割合(%)	年齢調整(%)	標準化比(全国)	40未満	割合(%)	年齢調整(%)	標準化比(全国)
40~64歳	988,853	34.6%	34.6%	*116.3	485,706	49.1%	49.1%	102.7	336,933	34.1%	34.1%	*106.6	277,442	28.1%	28.1%	*110.7	90,751	9.2%	9.2%	*101.0
~64歳	9,360	29.5%	30.0%	*86.0	4,478	47.8%	47.6%	97.3	2,972	31.8%	31.8%	*93.8	2,320	24.8%	25.2%	*90.4	846	9.0%	9.1%	*99.0
地域(地区)	343	32.4%	34.0%	94.3	161	46.9%	47.3%	95.2	89	25.9%	27.2%	*76.9	85	24.8%	24.5%	91.2	17	5.0%	5.5%	*55.1
65~74歳	1,445,120	25.8%	25.8%	*101.5	707,060	48.9%	48.9%	*105.3	384,802	26.6%	26.6%	100.0	219,929	15.2%	15.2%	*85.8	135,201	9.4%	9.4%	*100.5
~74歳	12,914	32.8%	25.4%	*98.5	5,991	46.4%	46.4%	*94.9	3,494	27.1%	27.0%	101.9	2,295	17.8%	17.8%	*116.6	1,198	9.3%	9.3%	*99.5
地域(地区)	916	22.8%	22.9%	88.3	399	43.6%	44.0%	88.5	250	27.3%	28.3%	101.3	138	15.1%	15.4%	99.9	79	8.6%	8.8%	90.7
全国	2,433,973	29.4%	29.4%	*108.3	1,192,766	49.0%	49.0%	*104.2	721,735	29.7%	29.7%	100.0	497,371	20.4%	20.4%	*100.0	225,952	9.3%	9.3%	*100.7
~74歳	22,274	27.2%	27.3%	*92.4	10,469	47.0%	46.9%	*95.9	6,466	29.0%	29.0%	98.0	4,615	20.7%	20.8%	101.7	2,044	9.2%	9.2%	*99.3
地域(地区)	1,259	25.4%	27.4%	90.3	560	44.5%	45.4%	95.0	339	26.9%	27.8%	93.5	223	17.7%	19.1%	96.4	96	7.6%	7.4%	*81.5

女性	摂取エネルギーの過剰																			
	BMI				腹囲				中性脂肪				ALT(GOT)				HDLコレステロール			
	25以上	割合(%)	年齢調整(%)	標準化比(全国)	90以上	割合(%)	年齢調整(%)	標準化比(全国)	150以上	割合(%)	年齢調整(%)	標準化比(全国)	31以上	割合(%)	年齢調整(%)	標準化比(全国)	40未満	割合(%)	年齢調整(%)	標準化比(全国)
40~64歳	1,343,901	20.4%	20.4%	*107.4	211,987	15.8%	15.8%	107.1	217,264	16.2%	16.2%	*105.6	127,582	9.5%	9.5%	*115.3	25,638	1.9%	1.9%	*112.1
~64歳	10,650	19.1%	18.9%	*93.1	1,590	14.9%	14.6%	*93.4	1,666	15.6%	15.3%	*94.7	887	8.3%	8.2%	*86.8	183	1.7%	1.7%	*89.2
地域(地区)	553	18.1%	18.3%	87.4	77	13.9%	14.1%	86.7	87	15.7%	16.3%	93.8	46	8.3%	7.9%	86.5	2	0.4%	0.5%	*20.5
65~74歳	1,893,113	22.9%	22.9%	*102.4	398,101	21.0%	21.0%	*104.4	339,477	17.9%	17.9%	*95.6	169,186	8.9%	8.9%	*126.7	50,652	2.7%	2.7%	*101.1
~74歳	17,678	22.4%	22.8%	*97.6	3,562	20.1%	20.3%	*95.8	3,373	19.1%	19.2%	*104.6	1,263	7.1%	7.2%	*79.0	467	2.6%	2.7%	*98.9
地域(地区)	1,257	20.2%	20.2%	88.1	248	19.7%	20.1%	93.8	244	19.4%	19.6%	106.7	96	7.6%	7.5%	84.5	25	2.0%	2.0%	74.4
全国	3,237,014	21.8%	21.8%	*104.1	610,088	18.8%	18.8%	*105.2	556,741	17.2%	17.2%	100.0	296,768	9.2%	9.2%	*122.0	76,290	2.4%	2.4%	*104.2
~74歳	28,328	21.2%	21.2%	*96.0	5,152	18.2%	17.9%	*95.0	5,039	17.8%	17.6%	101.1	2,150	7.6%	7.6%	*82.0	650	2.3%	2.3%	*95.9
地域(地区)	1,810	19.6%	19.4%	87.9	325	18.0%	17.6%	92.0	331	18.3%	18.2%	102.9	142	7.8%	7.7%	85.1	27	1.5%	1.4%	*60.9

国民データベース(KDB)のCSVファイル(厚生労働省様式(様式6-2~7) 健診有所見者状況(男女別・年代別))より計算。
年齢調整(%)は全国受診者数(男女別)を基準人口とした直接法による。従って、厳密な男女比較はできない。受診者が少ない地域では、年齢調整(%)がエラーまたは異常な値となることがあるため、標準化比で評価することが望ましい。
標準化比は全国または県を基準とした間接法による。標準化比に*が付記されたものは、基準に比べて有意な差(p<0.05)があることを意味する。

厚生労働省様式(様式6-2~7)【補足】
健診有所見者状況(男女別・年齢調整)

保険者番号: 990011
保険者名: 見本イーダ
地区:

作成年月: H24年度
印刷日: 2016/5/19
ページ: 2/3

男性	血管を傷つける																								
	血糖				HbA1c				尿酸				収縮期血圧				拡張期血圧								
	100以上	割合(%)	年齢調整(%)	標準化比(全国)	標準化比(県)	5.6以上	割合(%)	年齢調整(%)	標準化比(全国)	標準化比(県)	7.0以上	割合(%)	年齢調整(%)	標準化比(全国)	標準化比(県)	130以上	割合(%)	年齢調整(%)	標準化比(全国)	標準化比(県)	85以上	割合(%)	年齢調整(%)	標準化比(全国)	標準化比(県)
受診者																									
40~64歳	988,853	24.8%	24.8%	*154.0	*154.0	474,121	47.9%	47.9%	*106.2	*106.2	138,772	14.0%	14.0%	*216.8	*216.8	434,449	43.9%	43.9%	*115.9	*115.9	286,178	28.9%	28.9%	*122.2	*122.2
県	9,360	16.4%	16.0%	*64.9	*64.9	4,308	46.0%	45.3%	*94.2	*94.2	601	6.4%	6.4%	*46.1	*46.1	3,613	38.6%	37.8%	*86.3	*86.3	2,230	23.8%	23.8%	*91.8	*91.8
地域(地区)	343	30.3%	30.1%	*118.7	*118.7	86	25.1%	24.0%	*51.4	*51.4	53	15.5%	16.0%	*237.1	*237.1	120	35.0%	33.3%	*77.6	*77.6	86	25.1%	24.1%	*85.9	*85.9
65~74歳	1,445,120	30.0%	30.0%	*115.0	*115.0	830,805	57.5%	57.5%	*93.5	*93.5	181,218	12.5%	12.5%	*143.4	*143.4	764,513	52.9%	52.9%	*101.9	*101.9	302,323	20.9%	20.9%	*95.9	*95.9
県	12,914	26.0%	26.0%	*87.0	*87.0	7,928	61.4%	61.5%	*106.9	*106.9	1,129	8.7%	8.7%	*69.7	*69.7	6,702	51.9%	51.9%	*98.1	*98.1	2,828	21.9%	21.9%	*104.3	*104.3
地域(地区)	916	40.1%	40.8%	*132.6	*132.6	334	36.5%	38.4%	*63.1	*63.1	144	15.7%	16.2%	*179.9	*179.9	359	39.2%	39.6%	*73.9	*73.9	211	23.0%	23.8%	*111.9	*111.9
全国	2,433,973	27.9%	27.9%	*127.2	*127.2	1,304,926	53.6%	53.6%	*98.0	*98.0	319,990	13.1%	13.1%	*168.9	*168.9	1,198,962	49.3%	49.3%	*106.8	*106.8	588,501	24.2%	24.2%	*107.5	*107.5
県	22,274	22.0%	21.9%	*78.6	*78.6	12,236	54.9%	54.9%	*102.1	*102.1	1,730	7.8%	7.8%	*59.2	*59.2	10,315	46.3%	46.2%	*93.6	*93.6	5,058	22.7%	22.7%	*93.0	*93.0
地域(地区)	1,259	37.4%	36.4%	*129.3	*129.3	420	33.4%	31.3%	*60.3	*60.3	197	15.6%	16.1%	*192.4	*192.4	479	38.0%	37.1%	*74.8	*74.8	297	23.6%	23.9%	*105.5	*105.5

女性	血管を傷つける																								
	血糖				HbA1c				尿酸				収縮期血圧				拡張期血圧								
	100以上	割合(%)	年齢調整(%)	標準化比(全国)	標準化比(県)	5.6以上	割合(%)	年齢調整(%)	標準化比(全国)	標準化比(県)	7.0以上	割合(%)	年齢調整(%)	標準化比(全国)	標準化比(県)	130以上	割合(%)	年齢調整(%)	標準化比(全国)	標準化比(県)	85以上	割合(%)	年齢調整(%)	標準化比(全国)	標準化比(県)
受診者																									
40~64歳	1,343,901	14.3%	14.3%	*130.8	*130.8	621,059	46.2%	46.2%	*97.9	*97.9	16,750	1.2%	1.2%	*218.5	*218.5	459,761	34.2%	34.2%	*121.2	*121.2	205,186	15.3%	15.3%	*105.4	*105.4
県	10,650	11.4%	11.0%	*76.5	*76.5	5,150	48.4%	47.1%	*102.2	*102.2	62	0.6%	0.6%	*45.8	*45.8	3,107	29.2%	28.3%	*82.5	*82.5	1,562	14.7%	14.4%	*94.8	*94.8
地域(地区)	553	22.2%	22.0%	*145.7	*145.7	224	40.5%	37.9%	*85.1	*85.1	9	1.6%	1.6%	*263.2	*263.2	186	33.6%	32.2%	*92.5	*92.5	94	17.0%	16.2%	*110.6	*110.6
65~74歳	1,893,113	17.4%	17.4%	*119.4	*119.4	1,064,862	56.2%	56.2%	*95.5	*95.5	31,777	1.7%	1.7%	*189.9	*189.9	938,983	49.6%	49.6%	*108.7	*108.7	277,267	14.6%	14.6%	*102.0	*102.0
県	17,678	25.9%	24.8%	*83.7	*83.7	10,490	59.3%	59.9%	*104.7	*104.7	156	0.9%	0.9%	*52.7	*52.7	8,108	45.9%	46.5%	*92.0	*92.0	2,583	14.6%	14.6%	*98.1	*98.1
地域(地区)	1,257	28.6%	28.7%	*163.0	*163.0	584	46.5%	46.2%	*82.0	*82.0	17	1.4%	1.4%	*153.2	*153.2	532	42.3%	42.7%	*84.9	*84.9	160	12.7%	12.8%	*85.6	*85.6
全国	3,237,014	16.1%	16.1%	*123.0	*123.0	1,685,921	52.1%	52.1%	*96.3	*96.3	48,527	1.5%	1.5%	*198.0	*198.0	1,398,744	43.2%	43.2%	*112.2	*112.2	482,453	14.9%	14.9%	*103.3	*103.3
県	28,328	13.4%	13.2%	*81.3	*81.3	15,640	55.2%	54.6%	*103.9	*103.9	218	0.8%	0.7%	*50.5	*50.5	11,215	39.6%	38.9%	*89.1	*89.1	4,145	14.6%	14.5%	*96.8	*96.8
地域(地区)	1,810	26.6%	25.9%	*158.2	*158.2	808	44.6%	42.7%	*82.9	*82.9	26	1.4%	1.4%	*179.2	*179.2	718	39.7%	38.3%	*86.8	*86.8	254	14.0%	14.2%	*93.4	*93.4

国民データベース(KDB)のCSVファイル(厚生労働省様式(様式6-2~7) 健診有所見者状況(男女別・年代別))より計算。
年齢調整(%)は全国受診者数(男女別)を基準人口とした直接法による。従って、厳密な男女比較はできない。受診者が少ない地域では、年齢調整(%)がエラーまたは異常な値となること、標準化比で評価することが望ましい。
標準化比は全国または県を基準とした間接法による。標準化比に*が付記されたものは、基準に比べて有意な差(p<0.05)があることを意味する。

厚生労働省様式(様式6-2~7)【補足】
健診有所見者状況(男女別・年齢調整)

保険者番号: 990011
保険者名: 見本エータ
地区:

作成年月: H24年度
印刷日: 2016/5/19
ページ: 3/3

男性	臓器障害(※は詳細検査)																	
	内臓脂肪症候群以外の動脈硬化要因						心電図※						眼底検査※					
	LDLコレステロール		クレアチニン		年齢調整(%)		検査あり		割合(%)		年齢調整(%)		検査あり		割合(%)		年齢調整(%)	
受診者	120以上	標準化 比(県)	標準化 比(全国)	年齢 調整(%)	1.3以上	割合(%)	検査あり	割合(%)	年齢調整(%)	検査あり	割合(%)	年齢調整(%)	検査あり	割合(%)	年齢調整(%)	検査あり	割合(%)	年齢調整(%)
40~64歳	536,105	54.2%	*103.7	54.2%	8,078	0.8%	129,585	13.1%	*123.1	154,052	15.6%	*15.6%	154,052	15.6%	*15.6%	154,052	15.6%	*15.6%
県	4,911	52.5%	*96.4	52.5%	44	0.5%	1,007	10.8%	*81.3	1,481	15.8%	*15.5%	1,481	15.8%	*15.5%	1,481	15.8%	*15.5%
地域(地区)	178	51.9%	95.0	51.3%	2	0.6%	11	3.2%	3.1%	6	1.7%	1.7%	6	1.7%	1.7%	6	1.7%	*11.0
65~74歳	690,620	47.8%	*91.6	47.8%	27,188	1.9%	279,608	19.3%	*94.1	177,429	12.3%	*12.3%	177,429	12.3%	*12.3%	177,429	12.3%	*12.3%
全国	6,744	52.2%	*109.2	52.1%	175	1.4%	2,647	20.5%	*106.3	2,881	22.3%	*22.3%	2,881	22.3%	*22.3%	2,881	22.3%	*181.7
県	12,914	52.2%	*109.2	52.1%	175	1.4%	2,647	20.5%	*106.3	2,881	22.3%	*22.3%	2,881	22.3%	*22.3%	2,881	22.3%	*181.7
地域(地区)	467	51.0%	106.9	52.2%	21	2.3%	36	3.9%	*20.0	11	1.2%	1.1%	11	1.2%	1.1%	11	1.2%	*9.8
65歳	1,226,725	50.4%	*96.7	50.4%	35,266	1.4%	409,193	16.8%	*146.8	102,1	13.6%	*13.6%	331,481	13.6%	*13.6%	331,481	13.6%	*69.9
全国	11,655	52.3%	*103.4	52.3%	219	1.0%	3,654	16.4%	*98.0	4,362	19.6%	*19.6%	4,362	19.6%	*19.6%	4,362	19.6%	*143.0
県	22,274	52.3%	*103.4	52.3%	219	1.0%	3,654	16.4%	*98.0	4,362	19.6%	*19.6%	4,362	19.6%	*19.6%	4,362	19.6%	*143.0
地域(地区)	645	51.2%	103.3	51.8%	23	1.8%	47	3.7%	*20.8	17	1.4%	1.3%	17	1.4%	1.3%	17	1.4%	*6.6
総数	1,259	51.2%	103.3	51.8%	23	1.8%	47	3.7%	*20.8	17	1.4%	1.3%	17	1.4%	1.3%	17	1.4%	*6.6

女性	臓器障害(※は詳細検査)																	
	内臓脂肪症候群以外の動脈硬化要因						心電図※						眼底検査※					
	LDLコレステロール		クレアチニン		年齢調整(%)		検査あり		割合(%)		年齢調整(%)		検査あり		割合(%)		年齢調整(%)	
受診者	120以上	標準化 比(県)	標準化 比(全国)	年齢 調整(%)	1.3以上	割合(%)	検査あり	割合(%)	年齢調整(%)	検査あり	割合(%)	年齢調整(%)	検査あり	割合(%)	年齢調整(%)	検査あり	割合(%)	年齢調整(%)
40~64歳	778,755	57.9%	*96.2	57.9%	1,578	0.1%	138,824	10.3%	*103.0	159,791	11.9%	*11.9%	159,791	11.9%	*11.9%	159,791	11.9%	*62.7
県	6,507	61.1%	*104.0	60.2%	7	0.1%	1,079	10.1%	*99.9	2,014	18.9%	*18.5%	2,014	18.9%	*18.5%	2,014	18.9%	*159.5
地域(地区)	394	71.2%	*120.7	69.6%	1	0.2%	8	1.4%	1.5%	2	0.4%	0.3%	2	0.4%	0.3%	2	0.4%	*1.9
65~74歳	1,184,425	62.6%	*99.7	62.6%	4,326	0.2%	274,503	14.5%	*96.7	172,073	9.1%	*9.1%	172,073	9.1%	*9.1%	172,073	9.1%	*44.5
全国	11,223	63.5%	*100.3	63.6%	11	0.1%	2,662	15.1%	*15.1%	3,651	20.7%	*20.6%	3,651	20.7%	*20.6%	3,651	20.7%	*224.8
県	17,678	63.5%	*100.3	63.6%	11	0.1%	2,662	15.1%	*15.1%	3,651	20.7%	*20.6%	3,651	20.7%	*20.6%	3,651	20.7%	*224.8
地域(地区)	883	70.2%	*111.1	69.9%	1	0.1%	37	2.9%	2.9%	10	0.8%	0.8%	10	0.8%	0.8%	10	0.8%	*3.9
65歳	1,963,180	60.6%	*98.4	60.6%	5,904	0.2%	413,327	12.8%	*98.5	331,864	10.3%	*10.3%	331,864	10.3%	*10.3%	331,864	10.3%	*51.0
全国	17,790	62.6%	*101.6	62.2%	18	0.1%	3,741	13.2%	*13.0%	5,665	20.0%	*19.8%	5,665	20.0%	*19.8%	5,665	20.0%	*196.2
県	17,790	62.6%	*101.6	62.2%	18	0.1%	3,741	13.2%	*13.0%	5,665	20.0%	*19.8%	5,665	20.0%	*19.8%	5,665	20.0%	*196.2
地域(地区)	1,277	70.6%	*113.9	69.8%	2	0.1%	45	2.5%	2.3%	12	0.7%	0.6%	12	0.7%	0.6%	12	0.7%	*3.3
総数	1,810	70.6%	*113.9	69.8%	2	0.1%	45	2.5%	2.3%	12	0.7%	0.6%	12	0.7%	0.6%	12	0.7%	*3.3

国民データベース(KDB)のOSVファイル(厚生労働省様式(様式6-2~7) 健診有所見者状況(男女別・年代別))より計算。
年齢調整(%)は全国受診者数(男女別)を基準人口とした直接法による。従って、厳密な男女比較はできない。受診者が少ない地域では、年齢調整(%)がエラーまたは異常な値となることがあるため、標準化比で評価することが望ましい。
標準化比は全国または県を基準とした間接法による。標準化比に*が付記されたものは、基準に比べて有意な差(p<0.05)があることを意味する。

質問票調査の状況【補足】
 (男女別・年齢調整)

生活習慣等	65~74歳												
	40~64歳				65~74歳				年齢調整割合				
	該当者割合		標準化比 vs.		該当者割合		標準化比 vs.		該当者割合		標準化比 vs.		
総人数	地域	同規模	県	全国	同規模	県	全国	同規模	県	全国	同規模	県	全国
単位:%	3984	25.7%	26.6%	25.5%	23.8%	24.0%	26.0%	24.0%	23.8%	99.8	100.2	99.8	99.8
服薬 高血圧症	3970	7.6%	6.7%	7.8%	6.1%	7.4%	6.5%	7.4%	6.1%	109.6	96.9	116.6	116.6
服薬 糖尿病	3888	9.9%	13.6%	8.9%	11.5%	13.4%	8.6%	11.5%	11.5%	82.5	87.4	82.5	82.5
服薬 脂質異常症	3781	2.0%	3.0%	2.2%	2.5%	3.0%	2.1%	2.5%	2.5%	72.9	87.4	72.9	72.9
既往歴 脳卒中	3886	3.4%	4.6%	3.3%	4.2%	4.4%	3.1%	4.2%	4.2%	102.7	102.7	75.2	75.2
既往歴 心臓病	3853	0.9%	0.4%	0.5%	0.6%	0.4%	0.5%	0.6%	0.6%	143.3	179.1	143.3	143.3
既往歴 腎不全	3924	0.7%	4.3%	0.6%	3.6%	4.2%	0.7%	4.2%	3.6%	18.4	105.3	18.4	18.4
既往歴 貧血	3891	31.1%	31.5%	32.7%	34.9%	31.6%	31.9%	33.2%	34.9%	99.7	95.6	91.0	91.0
喫煙	3874	50.2%	47.6%	47.6%	45.3%	50.2%	47.6%	47.6%	45.3%	110.9	105.5	110.9	110.9
20歳時体重から10kg以上増加	3813	63.5%	66.2%	63.4%	68.6%	63.9%	66.7%	63.6%	68.6%	96.5	100.4	93.5	93.5
1回30分以上の運動習慣なし	3886	55.5%	56.0%	47.1%	53.6%	55.3%	56.2%	47.0%	53.6%	104.5	118.3	104.5	104.5
1日1時間以上運動なし	3883	47.8%	49.2%	51.6%	50.4%	47.7%	49.3%	51.5%	50.4%	94.9	92.7	94.9	94.9
歩行速度遅い	3868	22.8%	28.7%	20.5%	27.2%	23.2%	29.1%	20.9%	27.2%	86.2	110.9	86.2	86.2
1年間で体重増減3kg以上	3857	39.2%	36.2%	37.2%	33.4%	39.6%	36.4%	37.7%	33.4%	119.6	105.2	119.6	119.6
食べる速度が速い	3856	54.0%	59.5%	57.5%	58.7%	53.5%	59.2%	57.3%	58.7%	90.8	94.1	90.8	90.8
食べる速度が普通	3881	8.9%	6.9%	7.5%	6.7%	8.6%	6.9%	7.5%	6.7%	130.8	116.9	130.8	130.8
食べる速度が遅い	3950	30.0%	28.2%	26.8%	27.8%	30.7%	28.7%	27.0%	27.8%	110.9	112.4	110.9	110.9
週3回以上就寝前夕食	3882	17.2%	16.3%	16.9%	15.3%	18.0%	16.6%	17.3%	15.3%	116.9	102.1	116.9	116.9
週3回以上夕食後間食	3884	18.7%	16.9%	15.8%	16.7%	19.9%	17.6%	16.9%	16.7%	119.5	118.6	119.5	119.5
週3回以上朝食を抜く	3948	47.3%	43.2%	51.1%	46.1%	46.8%	43.0%	50.4%	46.1%	101.6	92.3	101.6	101.6
毎日飲酒	3841	20.2%	23.3%	20.9%	24.3%	20.4%	23.4%	21.2%	24.3%	87.1	96.6	84.6	84.6
時々飲酒	3849	31.6%	33.0%	28.2%	30.0%	32.5%	33.4%	28.6%	30.0%	106.0	112.6	106.0	106.0
飲まない	3930	42.0%	43.1%	41.1%	39.5%	42.5%	43.1%	41.6%	39.5%	106.5	102.2	106.5	106.5
1日飲酒量(1合未満)	3853	21.6%	32.4%	23.8%	33.3%	21.1%	32.0%	23.6%	33.3%	66.5	90.6	64.3	64.3
1日飲酒量(1~2合)	3958	19.2%	17.5%	19.0%	19.3%	19.2%	17.5%	18.9%	19.3%	98.7	109.5	98.7	98.7
1日飲酒量(2~3合)	3917	17.7%	7.5%	17.0%	7.4%	17.8%	7.7%	17.1%	7.4%	251.6	104.3	251.6	251.6
1日飲酒量(3合以上)	3898	27.7%	26.9%	26.7%	26.9%	28.3%	27.2%	26.8%	26.9%	103.8	104.3	105.5	105.5
睡眠不足	3891	25.1%	28.8%	32.3%	32.3%	24.7%	28.6%	31.8%	32.3%	86.2	77.4	77.1	77.1
改善意欲なし	3952	45.2%	33.9%	43.8%	31.5%	46.4%	34.2%	44.6%	31.5%	135.1	103.9	146.8	146.8
改善意欲あり	3912	7.7%	13.9%	6.3%	12.6%	7.9%	14.0%	6.4%	12.6%	62.5	123.1	62.5	62.5
改善意欲あがりつ始めている	3870	6.3%	7.4%	4.8%	7.0%	6.5%	7.5%	4.9%	7.0%	130.7	85.3	90.3	90.3
取り組み済み6ヶ月未満	3929	15.3%	16.1%	12.6%	14.6%	14.9%	15.9%	12.3%	14.6%	93.5	120.2	101.3	101.3
取り組み済み6ヶ月以上	3933	47.6%	56.3%	55.5%	57.5%	47.6%	56.2%	55.6%	57.5%	84.5	85.7	82.8	82.8
保健指導利用しない													
保健指導利用する													

男性

国保データベース(KDB)のCSVファイル(質問票調査の状況)より計算。
 年齢調整率は全国受診者数(男女別)を基準人口とした直接法による。従って、厳密な男女比較はできない。受診者が少ない地域では、年齢調整率がエラーまたは異常な値となることがあるため、標準化比で評価することが望ましい。
 標準化比は同規模、県、または全国を基準とした間接法による。標準化比に*が付き記されたものは、基準に比べて有意な差(p<0.05)があることを意味する。

質問票調査の状況【補足】
 (男女別・年齢調整)

生活習慣等	総数(40~74歳)											
	該当者割合				年齢調整割合				標準化比 vs.			
	地域	同規模	県	全国	地域	同規模	県	全国(基準)	同規模(=100)	県(=100)	全国(=100)	
単位:%	11778	38.9%	39.4%	37.0%	37.5%	37.3%	37.6%	36.5%	37.5%	99.4	102.3	99.7
服薬 高血圧症	11597	10.6%	9.7%	10.4%	9.3%	10.2%	9.2%	10.4%	9.3%	*110.5	98.8	*109.0
服薬 糖尿病	11712	13.1%	18.7%	12.1%	17.2%	12.5%	18.0%	11.9%	17.2%	*70.0	*105.4	*72.6
服薬 脂質異常症	11528	4.0%	5.2%	3.9%	4.6%	3.8%	4.8%	3.9%	4.6%	*79.2	98.8	*83.5
既往歴 脳卒中	11793	6.0%	8.4%	6.6%	7.3%	5.8%	8.0%	6.8%	7.3%	*72.6	*85.2	*79.3
既往歴 心臓病	11800	0.9%	0.6%	0.6%	0.8%	0.9%	0.6%	0.6%	0.8%	*145.5	*133.5	113.3
既往歴 腎不全	11891	0.7%	5.4%	0.9%	4.8%	0.7%	5.2%	0.9%	4.8%	*13.9	*77.2	*15.2
既往歴 貧血	11831	22.0%	22.4%	23.7%	26.0%	23.0%	23.9%	23.7%	26.0%	*95.5	97.2	*88.2
喫煙	11641	44.6%	40.7%	41.6%	39.4%	45.0%	41.6%	41.3%	39.4%	*108.1	*108.9	*114.4
20歳時体重から10kg以上増加	11733	50.3%	51.0%	55.5%	57.0%	51.9%	53.4%	55.4%	57.0%	97.5	*92.3	*90.6
1回30分以上の運動習慣なし	11772	47.0%	46.3%	42.4%	45.5%	47.7%	47.7%	42.3%	45.5%	100.6	*112.4	*105.7
1日1時間以上運動なし	11815	46.2%	47.6%	51.4%	49.8%	46.4%	47.8%	51.5%	49.8%	*97.2	*90.0	*92.8
歩行速度遅い	11605	18.6%	21.0%	16.7%	21.4%	19.1%	22.2%	16.9%	21.4%	*87.4	*113.5	*90.4
1年間で体重増減3kg以上	11733	34.8%	29.1%	33.5%	28.4%	35.3%	30.2%	33.6%	28.4%	*118.2	*105.2	*125.4
食べる速度が速い	11614	56.9%	63.7%	58.5%	63.6%	56.4%	62.9%	58.4%	63.6%	*89.7	*97.1	*88.5
食べる速度が普通	11622	9.2%	8.5%	8.6%	8.2%	9.2%	8.2%	8.6%	8.2%	*110.4	*106.3	*110.4
食べる速度が遅い	11735	24.3%	20.3%	24.5%	22.0%	25.1%	21.6%	24.6%	22.0%	*117.7	100.3	*115.0
週3回以上就寝前夕食	11657	12.2%	10.9%	13.0%	11.2%	12.9%	11.7%	13.1%	11.2%	*109.9	96.8	*114.1
週3回以上夕食後間食	11708	10.7%	8.8%	10.0%	10.0%	12.0%	10.2%	10.4%	10.0%	*118.8	*114.4	*119.5
毎日飲酒	11790	49.8%	45.7%	52.0%	46.7%	49.3%	45.3%	51.6%	46.7%	*108.8	*95.5	*106.1
時々飲酒	11453	19.6%	22.7%	19.8%	23.2%	19.7%	22.8%	20.0%	23.2%	*86.3	99.4	*85.1
飲まない	11764	29.7%	31.0%	28.2%	31.3%	30.4%	31.4%	28.5%	31.3%	*96.1	*105.4	*94.9
1日飲酒量(1合未満)	11855	42.3%	47.2%	43.0%	43.7%	42.7%	46.6%	43.4%	43.7%	*90.5	97.9	*96.3
1日飲酒量(1~2合)	11751	24.4%	34.6%	26.1%	35.5%	23.9%	34.2%	26.0%	35.5%	*70.8	*92.6	*68.3
1日飲酒量(2~3合)	11769	18.7%	13.5%	17.8%	15.5%	18.7%	14.1%	17.7%	15.5%	*135.2	*105.4	*123.0
1日飲酒量(3合以上)	11731	13.1%	4.0%	13.5%	4.4%	13.4%	4.5%	13.4%	4.4%	*317.4	99.6	*321.7
睡眠不足	11844	23.3%	21.2%	22.9%	21.9%	24.0%	22.1%	23.0%	21.9%	*109.2	103.7	*110.6
改善意欲なし	11740	30.4%	34.8%	37.2%	36.8%	29.8%	34.0%	37.2%	36.8%	*88.0	*80.3	*81.3
改善意欲あり	11703	39.1%	26.3%	37.9%	26.0%	40.0%	27.5%	38.3%	26.0%	*146.4	*105.0	*154.1
改善意欲あらかつ始めている	11765	6.4%	11.4%	5.5%	11.3%	6.6%	11.8%	5.5%	11.3%	*55.6	*118.5	*57.7
取り組み済み6ヶ月未満	11549	5.4%	7.1%	4.4%	6.8%	5.5%	7.2%	4.4%	6.8%	*75.4	*123.5	*78.6
取り組み済み6ヶ月以上	11718	18.8%	21.4%	15.5%	19.6%	18.4%	20.6%	15.3%	19.6%	*88.2	*119.4	*92.9
保健指導利用しない	11806	48.1%	57.9%	54.1%	57.2%	48.1%	57.7%	54.0%	57.2%	*83.3	*89.1	*84.1

男性

国保データベース(KDB)のCSVファイル(質問票調査の状況)より計算。

年齢調整率は全国受診者数(男女別)を基準人口とした直接法による。従って、厳密な男女比較はできない。受診者が少ない地域では、年齢調整率がエラーまたは異常な値となることがあるため、標準化比で評価することが望ましい。標準化比は同規模、県、または全国を基準とした間接法による。標準化比に*が付されたものは、基準に比べて有意な差(p<0.05)があることを意味する。

Ver.2.0(2015.2.18) 平成26年度厚生労働科学研究費補助金(循環器疾患・糖尿病等生活習慣病対策総合研究事業)健康・医療・介護等データベースの活用による地区診断と保健事業の立案を含む生活習慣病対策事業を担う地域保健人材の育成に関する研究(H25-循環器等(生留)-一般-014)(研究代表:横山徹爾)

質問票調査の状況【補足】
 (男女別・年齢調整)

生活習慣等	総数(40~74歳)											
	該当者割合				年齢調整割合				標準化比 vs.			
	地域	同規模	県	全国	地域	同規模	県	全国(基準)	同規模(=100)	県(=100)	全国(=100)	
単位：%	17006	28.4%	32.2%	31.5%	29.4%	27.8%	30.9%	31.0%	29.4%	*89.6	*89.4	*93.9
服薬 高血圧症	17292	5.1%	5.1%	5.8%	4.8%	5.0%	4.9%	5.7%	4.8%	100.2	*86.6	102.8
服薬 糖尿病	17068	21.8%	27.4%	22.5%	24.7%	21.3%	26.4%	22.1%	24.7%	*80.7	*96.2	*85.9
服薬 脂質異常症	17356	1.8%	2.5%	2.1%	2.3%	1.7%	2.4%	2.1%	2.3%	*71.2	*82.6	*75.1
既往歴 脳卒中	17155	3.5%	4.5%	3.5%	4.1%	3.4%	4.3%	3.5%	4.1%	*78.9	97.3	*82.5
既往歴 心臓病	17259	0.3%	0.3%	0.3%	0.5%	0.3%	0.3%	0.3%	0.5%	76.2	86.2	*56.8
既往歴 腎不全	16897	0.7%	13.6%	1.2%	14.1%	0.8%	14.3%	1.3%	14.1%	*5.2	*59.5	*5.3
既往歴 貧血	17308	5.9%	5.4%	5.0%	5.7%	6.4%	5.9%	5.4%	5.7%	*108.5	*119.4	*111.5
喫煙	16899	28.5%	26.9%	28.4%	26.3%	28.4%	26.9%	28.4%	26.3%	*105.8	100.2	*108.1
20歳時体重から10kg以上増加	17148	56.4%	57.2%	60.5%	62.0%	57.2%	58.4%	61.1%	62.0%	98.3	*93.5	*92.4
1回30分以上の運動習慣なし	17560	45.2%	49.2%	42.2%	46.2%	45.5%	49.8%	42.5%	46.2%	*91.4	*107.2	98.9
1日1時間以上運動なし	17268	46.8%	48.5%	51.4%	53.0%	47.2%	48.9%	51.5%	53.0%	*96.3	*91.1	*88.8
歩行速度遅い	17041	15.7%	18.5%	15.4%	18.5%	15.9%	18.9%	15.7%	18.5%	*84.7	101.7	*86.5
1年間で体重増減3kg以上	17029	28.6%	23.5%	26.8%	24.8%	28.8%	23.9%	26.9%	24.8%	*120.8	*106.7	*115.7
食べる速度が速い	17472	60.3%	67.5%	65.1%	67.7%	60.2%	67.2%	64.9%	67.7%	*89.5	*92.4	*88.8
食べる速度が普通	17460	10.4%	8.1%	10.1%	8.7%	10.5%	8.8%	10.1%	8.7%	*119.3	102.9	*119.8
食べる速度が遅い	17430	12.0%	11.1%	12.6%	11.3%	12.5%	11.4%	12.8%	11.3%	*108.6	96.1	*109.7
週3回以上就寝前夕食	17245	14.3%	12.8%	14.6%	12.4%	14.8%	13.4%	14.9%	12.4%	*110.7	99.2	*119.3
週3回以上夕食後間食	17357	6.5%	5.7%	5.7%	6.0%	7.1%	6.2%	6.0%	6.0%	*112.7	*116.5	*115.5
週3回以上朝食を抜く	17344	14.1%	9.4%	12.5%	9.5%	14.8%	9.8%	12.7%	9.5%	*149.2	*115.2	*154.2
毎日飲酒	17444	19.9%	19.8%	21.1%	20.4%	20.1%	20.2%	21.3%	20.4%	99.8	*94.4	99.1
時々飲酒	17068	66.8%	70.0%	67.7%	70.3%	66.2%	69.2%	67.4%	70.3%	*95.6	98.2	*94.3
飲まない	17025	86.6%	86.7%	87.4%	86.0%	85.6%	85.9%	86.5%	86.0%	99.7	99.1	99.4
1日飲酒量(1台未満)	17004	9.5%	10.7%	8.1%	11.6%	9.8%	11.2%	8.5%	11.6%	*89.3	*117.6	*86.4
1日飲酒量(1~2台)	17358	3.2%	2.4%	2.4%	2.5%	3.6%	2.6%	2.7%	2.5%	*140.9	*135.8	*145.4
1日飲酒量(2~3台)	17065	1.7%	0.8%	1.2%	0.7%	2.0%	0.9%	1.5%	0.7%	*234.5	*136.3	*279.4
1日飲酒量(3台以上)	17257	28.3%	25.7%	27.1%	26.3%	28.7%	26.2%	27.3%	26.3%	*109.8	*104.9	*109.3
睡眠不足	17407	20.1%	28.8%	24.3%	28.8%	19.9%	28.3%	24.2%	28.8%	*69.8	*82.3	*69.1
改善意欲なし	17130	45.4%	29.7%	44.5%	28.7%	45.9%	30.5%	44.9%	28.7%	*151.5	102.1	*160.7
改善意欲あり	17021	8.5%	14.1%	8.3%	14.2%	8.6%	14.3%	8.3%	14.2%	*60.1	103.0	*60.2
改善意欲ありかつ始めている	17235	6.7%	8.0%	6.1%	8.2%	6.7%	8.1%	6.1%	8.2%	*82.8	*109.1	*81.4
取り組み済み6ヶ月未満	17105	19.6%	19.9%	17.6%	19.3%	19.2%	19.5%	17.3%	19.3%	98.7	*111.0	99.5
取り組み済み6ヶ月以上	17011	45.1%	55.7%	48.5%	55.9%	45.1%	53.6%	48.6%	53.9%	*80.9	*92.9	*80.4
保健指導利用しない												

女性

国保データベース(KDB)のCSVファイル(質問票調査の状況)より計算。
 年齢調整率は全国受診者数(男女別)を基準人口とした直接法による。従って、厳密な男女比較はできない。受診者が少ない地域では、年齢調整率がエラーまたは異常な値となることがあるため、標準化比で評価することが望ましい。
 標準化比は同規模、県、または全国を基準とした間接法による。標準化比に*が付記されたものは、基準に比べて有意な差(p<0.05)があることを意味する。