

演習用サンプルデータ

令和元年度【短期研修】生活習慣病対策健診・保健指導の企画・運営・評価に関する研修
 ●特定健診・特定保健指導事業のPDCAサイクル推進のためのデータ活用(演習)6月4日

A市 基本情報

- ・東京都心へのベッドタウン、第3次産業83%(国73%)、生活時間帯が遅め。
- ・人口は市外からの転入により増加している。
- ・40歳未満人口55%(国43%)、〃国保36%(国29%)、高齢化率15%(国23%)
- ・特定健診受診率43%(県内上位)、特定保健指導利用率12%(県内下位)。
- ・がん検診受診率は県内上位、大腸がんの精検受診率は35%、子宮がんの精検受診率は50%

A市 平均寿命・健康寿命(平成25年)

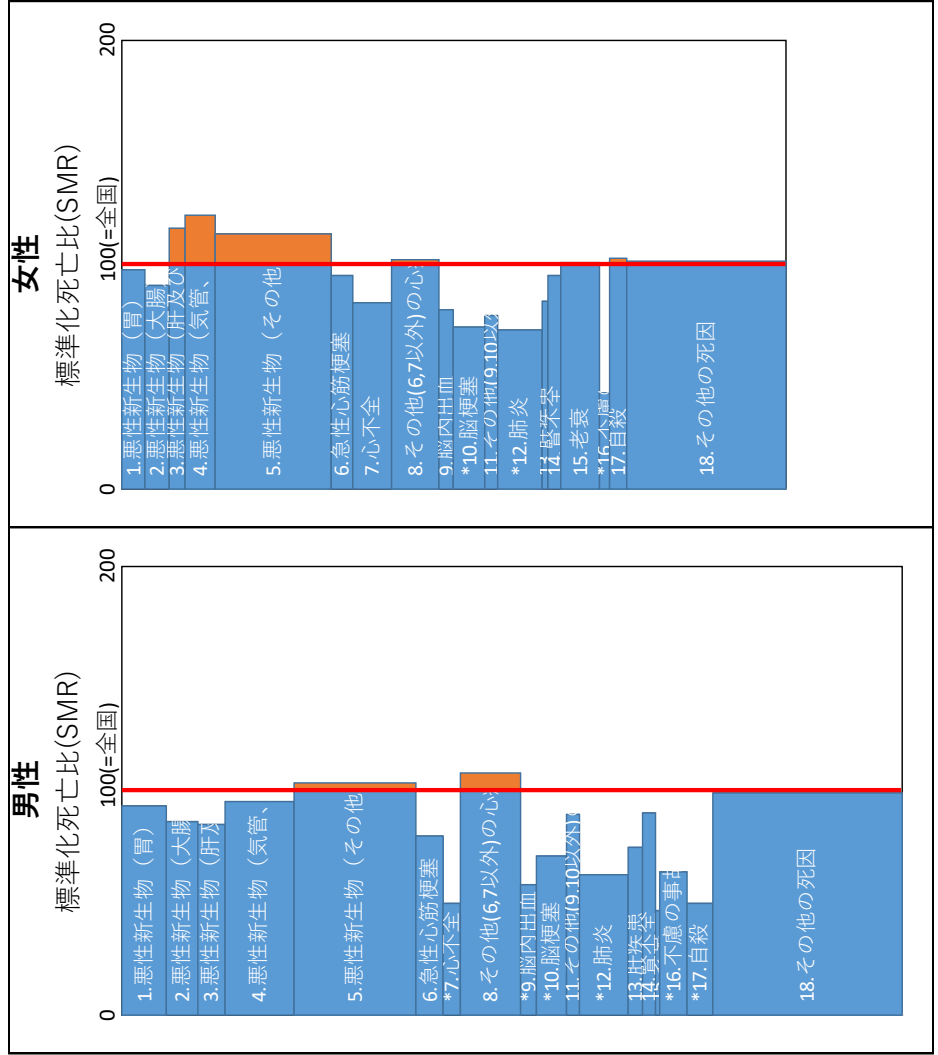
	平均寿命		健康寿命		不健康期間	
	男性	女性	男性	女性	男性	女性
A市	80.1	87.3	66.2	67.1	13.9	20.2
県	79.6	85.9	65.5	67.0	14.1	18.9
同規模	79.6	86.3	65.2	66.8	14.4	19.5
国	79.6	86.4	65.2	66.8	14.4	19.6

A市 平成20～24年 死因別標準化死亡比(SMR)

	男性		女性	
	SMR	死亡数	SMR	死亡数
死亡総数	85 *	1402	94	1194
悪性新生物	96	529	110	375
1.悪性新生物(胃)	93	80	98	40
2.悪性新生物(大腸)	86	55	91	44
3.悪性新生物(肝及び胆管)	85	49	116	29
4.悪性新生物(気管、気管支及び肺)	95	124	122	55
5.悪性新生物(その他)	104	221	114	207
心疾患(高血圧性疾患を除く)	85 *	188	93	195
6.急性心筋梗塞	80	49	95	39
7.心不全	50 *	29	83	70
8.その他(6,7以外の心疾患)	108	110	102	86
脳血管疾患	70 *	105	75 *	105
9.脳内出血	58 *	28	80	26
10.脳梗塞	71 *	54	72 *	57
11.その他(9,10以外の脳血管疾患)	90	23	78	22
12.肺炎	63 *	89	71 *	80
13.肝疾患	75	24	84	11
14.腎不全	90	23	95	24
15.老衰	47	10	101	68
16.不慮の事故	64 *	48	43 *	19
17.自殺	50 *	45	103	31
18.その他の死因	99	341	102	286

* P<0.05.死亡数=0(ピリオドで表記)の死因があると、5, 8, 11, 18番の死因計算に誤差が生じます。

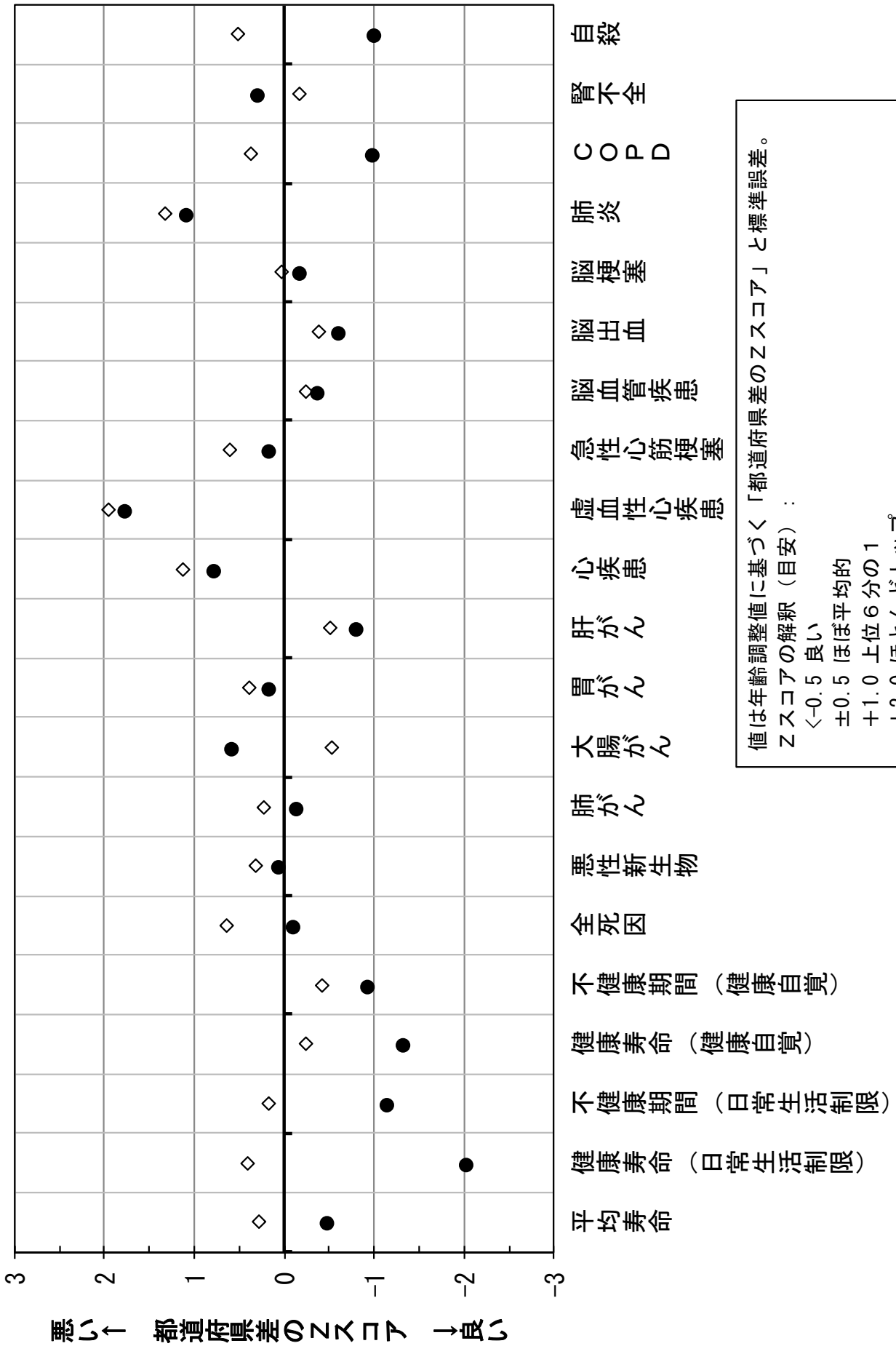
「平成20年～平成24年 人口動態保健所・市町村別統計」第3表・第5表に基づき計算・作成



棒の縦高さが期待死亡数に比例、棒の面積が死亡数に比例する。(面積で男女比較も可能)

埼玉県

● 男性 ◇ 女性



値は年齢調整値に基づく「都道府県差のZスコア」と標準誤差。
 Zスコアの解釈 (目安) :
 <-0.5 良い
 ±0.5 ほぼ平均的
 +1.0 上位6分の1
 +2.0 ほとんどトップ
 +3.0 突出している

平成26年度特定健診データの詳細な都道府県別特徴の要約

埼玉県

第2回NDBオープンデータを用いて算出。

値は年齢調整値に基づく「都道府県差のZスコア」と標準誤差。

Zスコアの解釈（目安）：
 <math>< -0.5</math> 低い

±0.5 ほぼ平均的

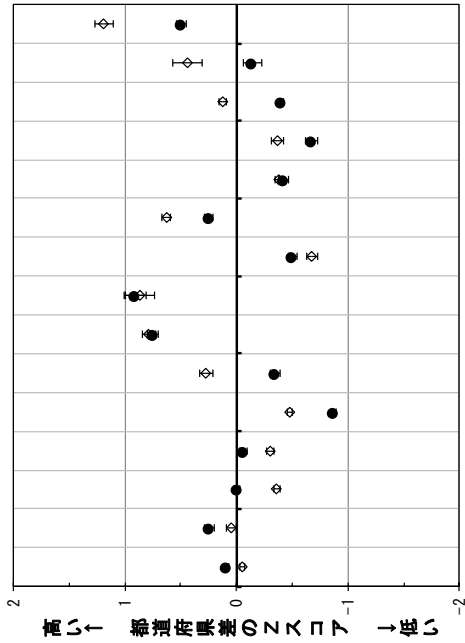
+1.0 上位6分の1

+2.0 ほとんどトップ

+3.0 突出している

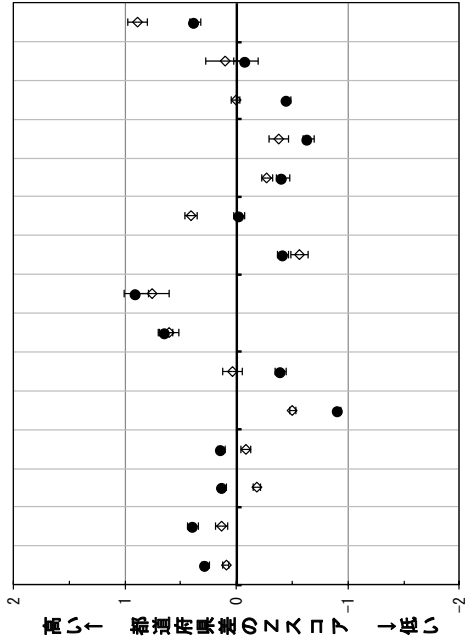
【40-74歳】

●男性 ◇女性



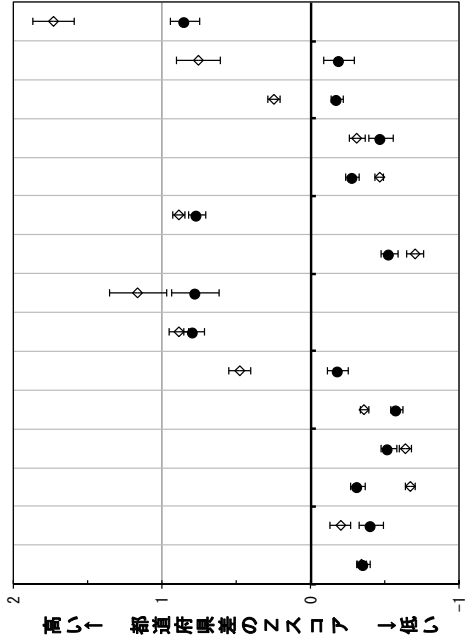
【40-64歳】

●男性 ◇女性



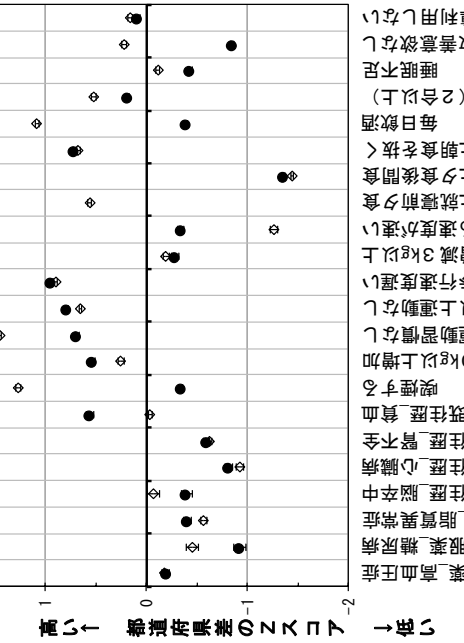
【65-74歳】

●男性 ◇女性



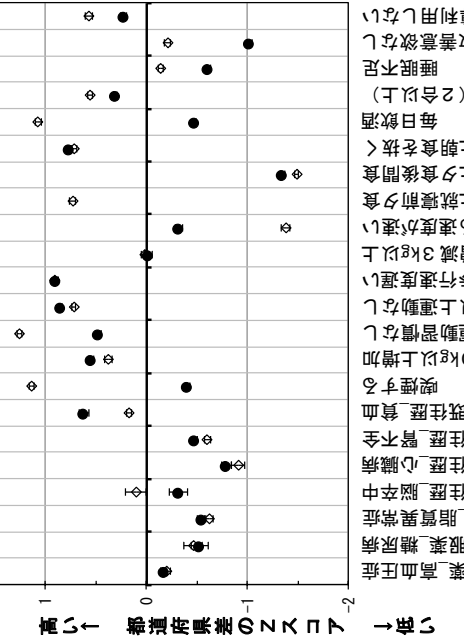
【40-74歳】

●男性 ◇女性



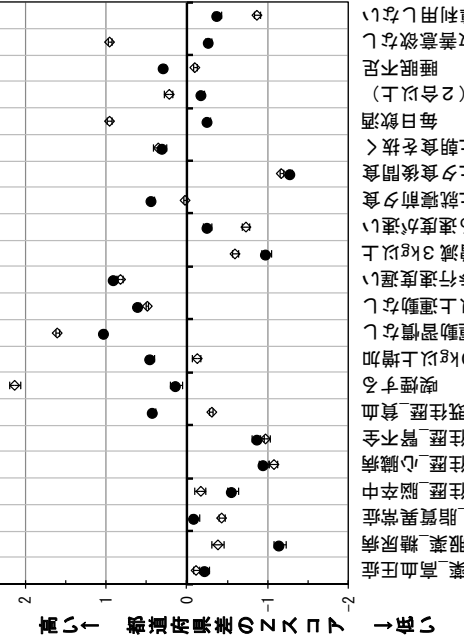
【40-64歳】

●男性 ◇女性



【65-74歳】

●男性 ◇女性

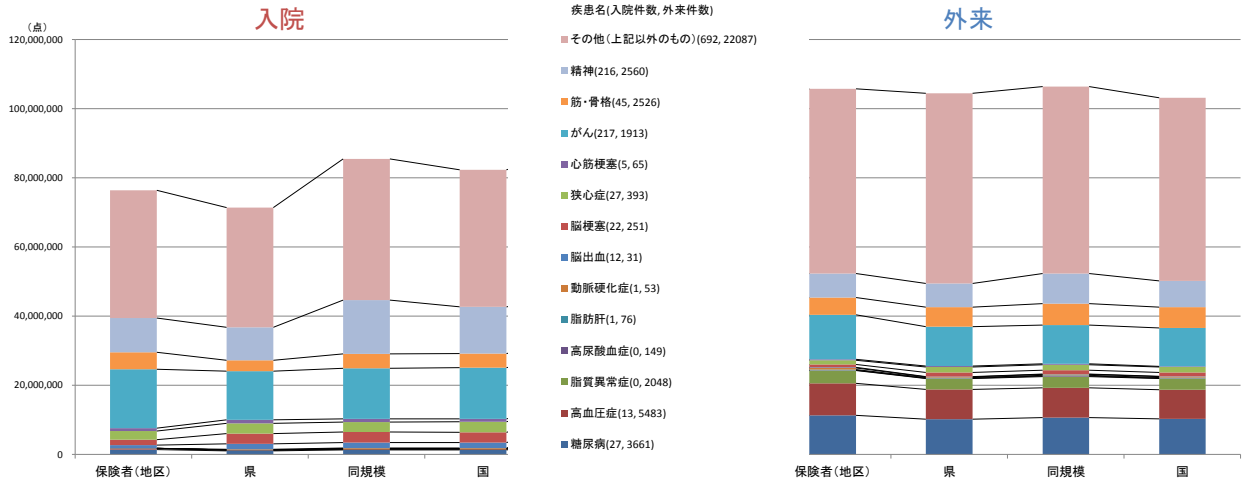


疾病別医療費分析(生活習慣病)

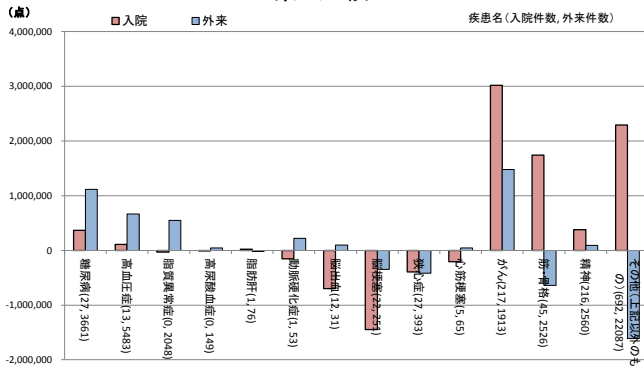
サンプル市 H26年度(累計) 男性

2016年5月19日

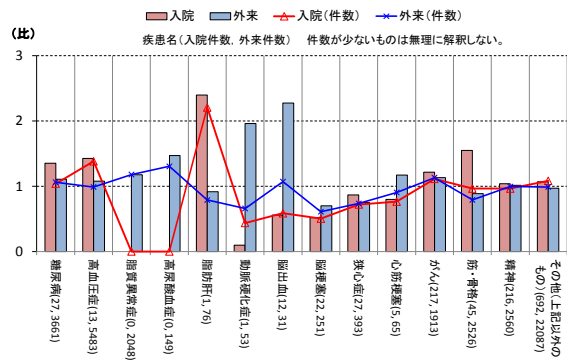
標準化医療費(間接法年齢調整)



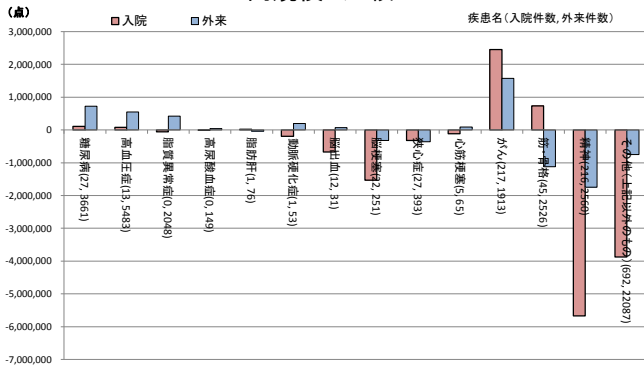
標準化医療費の差 県と比較



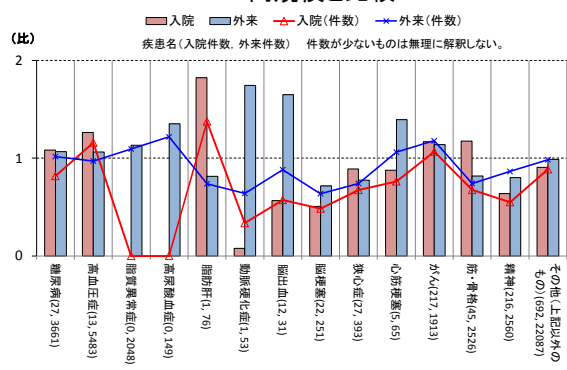
標準化医療費の比(地域差指数) 県と比較



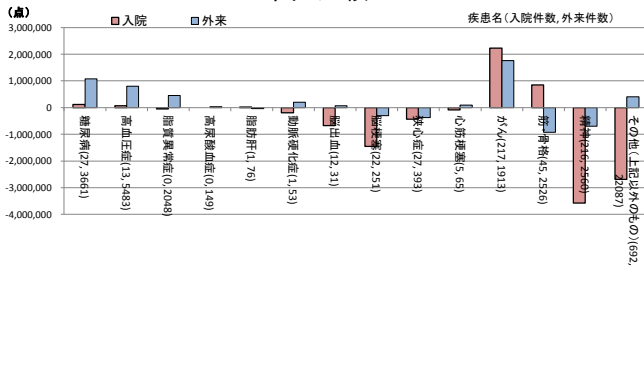
標準化医療費の差 同規模と比較



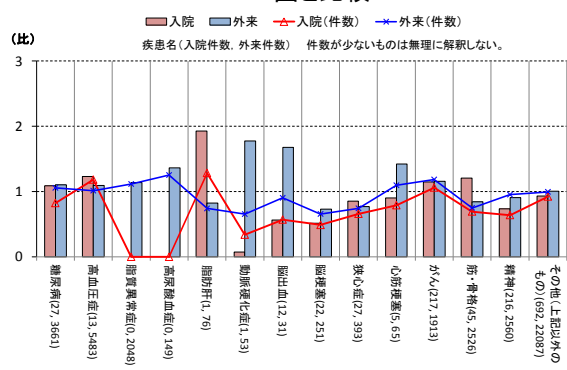
標準化医療費の比(地域差指数) 同規模と比較



標準化医療費の差 国と比較



標準化医療費の比(地域差指数) 国と比較



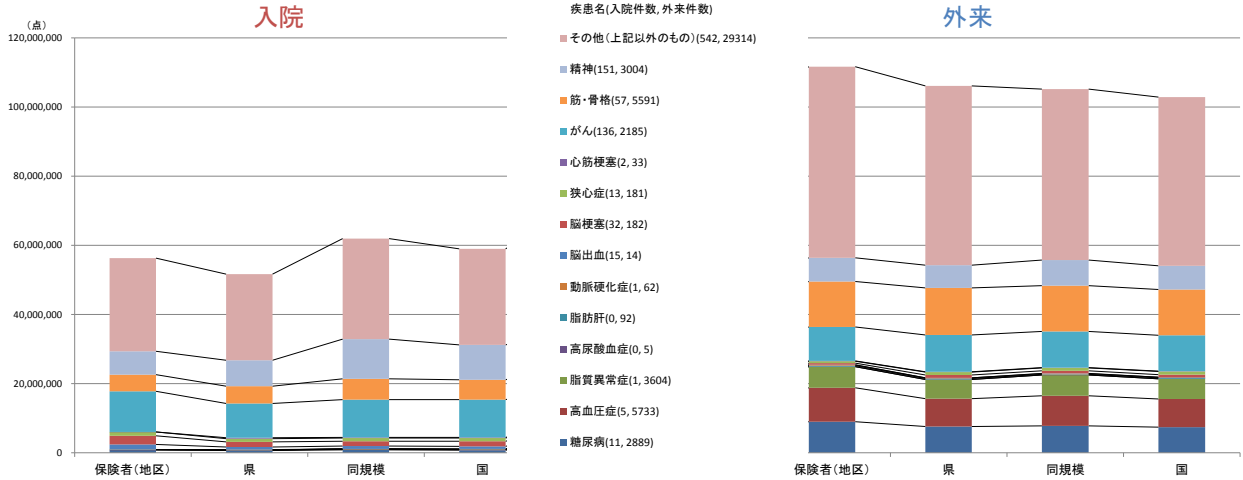
国保データベース(KDB)のCSVファイル(疾病別医療費分析(生活習慣病))より計算。
 Ver. 1.0 (2016.4.15) 平成26年度厚生労働科学研究費補助金(循環器疾患・糖尿病等生活習慣病対策総合研究事業) 健診・医療・介護等データベースの活用による地区診断と保健事業の立案を含む生活習慣病対策事業を担う地域保健人材の育成に関する研究(H25-循環器等(生管)-一般-014)(研究代表:横山徹爾)

疾病別医療費分析(生活習慣病)

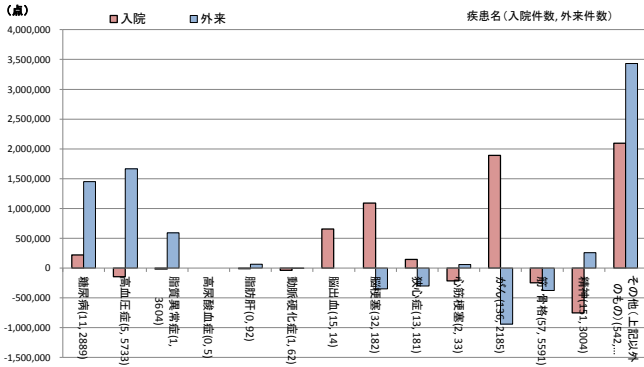
サンプル市 H26年度(累計) 女性

2016年5月19日

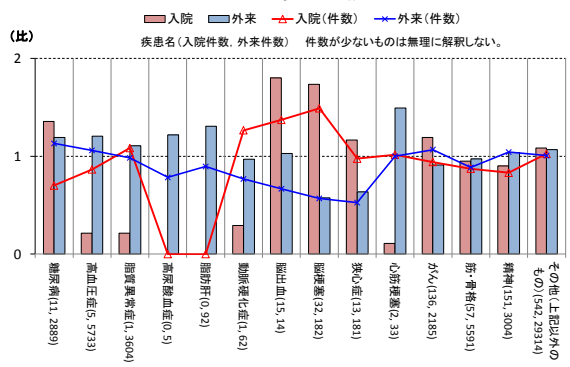
標準化医療費(間接法年齢調整)



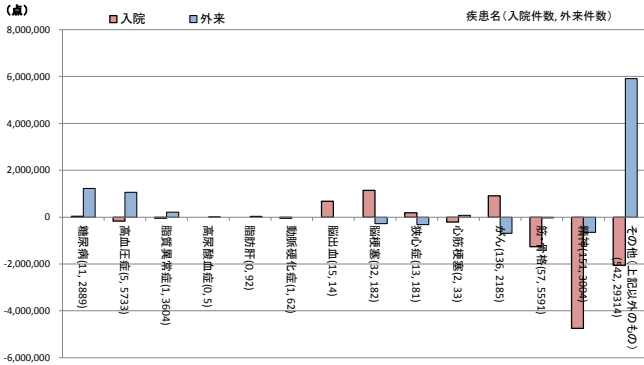
標準化医療費の差 県と比較



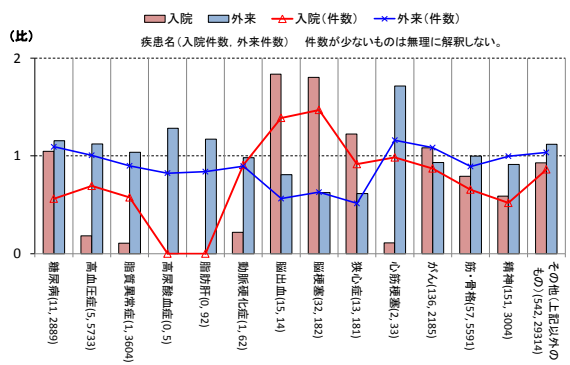
標準化医療費の比(地域差指数) 県と比較



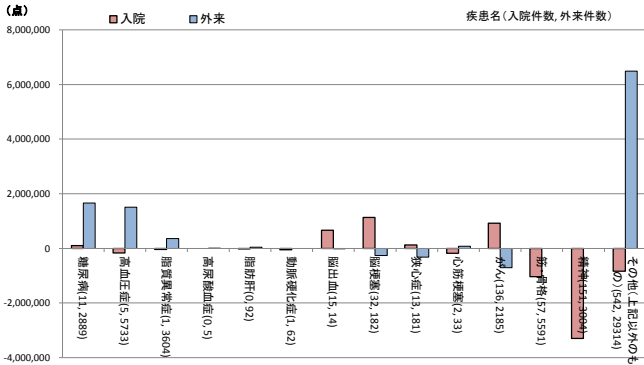
標準化医療費の差 同規模と比較



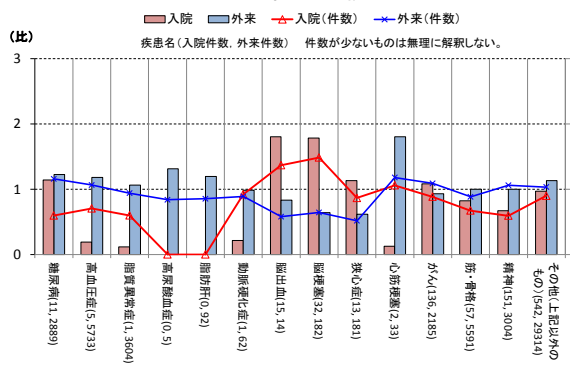
標準化医療費の比(地域差指数) 同規模と比較



標準化医療費の差 国と比較



標準化医療費の比(地域差指数) 国と比較



国保データベース(KDB)のCSVファイル(疾病別医療費分析(生活習慣病))より計算。
Ver. 1.0 (2016.4.15) 平成26年度厚生労働科学研究費補助金(循環器疾患・糖尿病等生活習慣病対策総合研究事業) 健診・医療・介護等データベースの活用による地区診断と保健事業の立案を含む生活習慣病対策事業を担う地域保健人材の育成に関する研究(H25-循環器等(生活)一般-014)(研究代表:横山徹爾)

疾病別医療費分析(生活習慣病)[数値表]

(演習用のため「同規模」省略)

サンプル市 H26年度(累計)

#####

入院・外来	性別	疾患名	保険者(地区)			標準化医療費(期待総点数)		標準化医療費の差		標準化医療費の比(地域差指数)		標準化比(レセプト件数)	
			被保険者数	レセプト件数	総点数(A)	vs.県(B)	vs.国(D)	vs.県(A-B)	vs.国(A-D)	vs.県(A/B)	vs.国(A/D)	vs.県	vs.国
入院	男性	糖尿病	12,354	27	1,422,291	1,053,528	1,307,631	368,763	114,660	1.35	1.09	1.04	0.82
入院	男性	高血圧症	12,354	13	361,121	252,983	293,231	108,138	67,890	1.43	1.23	1.38	1.18
入院	男性	脂質異常症	12,354	0	0	30,114	48,694	-30,114	-48,694	0.00	0.00	0.00	0.00
入院	男性	高尿酸血症	12,354	0	0	5,210	6,766	-5,210	-6,766	0.00	0.00	0.00	0.00
入院	男性	脂肪肝	12,354	1	38,603	16,099	20,030	22,504	18,573	2.40	1.93	2.20	1.28
入院	男性	動脈硬化症	12,354	1	16,324	172,086	213,908	-155,762	-197,584	0.09	0.08	0.44	0.34
入院	男性	脳出血	12,354	12	870,012	1,566,498	1,540,017	-696,486	-670,005	0.56	0.56	0.58	0.57
入院	男性	脳梗塞	12,354	22	1,560,791	3,006,543	3,017,501	-1,445,752	-1,456,710	0.52	0.52	0.50	0.49
入院	男性	狭心症	12,354	27	2,571,036	2,964,760	3,008,976	-393,724	-437,940	0.87	0.85	0.72	0.66
入院	男性	心筋梗塞	12,354	5	794,712	998,237	880,362	-203,525	-85,650	0.80	0.90	0.76	0.79
入院	男性	がん	12,354	217	17,017,144	13,996,896	14,791,781	3,020,248	2,225,363	1.22	1.15	1.11	1.06
入院	男性	筋・骨格	12,354	45	4,942,294	3,197,110	4,093,665	1,745,184	848,629	1.55	1.21	0.96	0.69
入院	男性	精神	12,354	216	9,908,832	9,531,422	13,481,745	3,774,410	-3,572,913	1.04	0.73	0.96	0.64
入院	男性	その他(上記以外の)	12,354	692	36,939,400	34,647,466	39,632,992	2,291,934	-2,693,592	1.07	0.93	1.08	0.92
入院	男性	計	12,354	1,278	76,442,560	71,438,953	82,337,296	5,003,607	-5,894,736	1.07	0.93	1.02	0.84
入院	女性	糖尿病	11,737	11	844,020	623,462	737,739	220,558	106,281	1.35	1.14	0.70	0.60
入院	女性	高血圧症	11,737	5	39,831	187,019	209,711	-147,188	-169,880	0.21	0.19	0.86	0.71
入院	女性	脂質異常症	11,737	1	5,073	23,664	43,587	-18,591	-38,514	0.21	0.12	1.08	0.60
入院	女性	高尿酸血症	11,737	0	0	860	2,554	-860	-2,554	0.00	0.00	0.00	0.00
入院	女性	脂肪肝	11,737	0	0	9,454	13,715	-9,454	-13,715	0.00	0.00	0.00	0.00
入院	女性	動脈硬化症	11,737	1	15,001	51,499	69,366	-36,498	-54,365	0.29	0.22	1.26	0.92
入院	女性	脳出血	11,737	15	1,478,393	821,759	818,560	656,634	659,833	1.80	1.81	1.37	1.37
入院	女性	脳梗塞	11,737	32	2,574,200	1,483,734	1,442,735	1,090,466	1,131,465	1.73	1.78	1.49	1.49
入院	女性	狭心症	11,737	13	1,025,686	880,147	905,203	145,539	120,483	1.17	1.13	0.97	0.87
入院	女性	心筋梗塞	11,737	2	26,784	243,562	211,915	-216,778	-185,131	0.11	0.13	1.02	1.06
入院	女性	がん	11,737	136	11,797,985	9,908,906	10,877,487	1,889,079	920,498	1.19	1.08	0.94	0.88
入院	女性	筋・骨格	11,737	57	4,785,723	5,032,672	5,818,201	-246,949	-1,032,478	0.95	0.82	0.87	0.67
入院	女性	精神	11,737	151	6,764,805	7,516,660	10,059,999	-751,855	-3,295,194	0.90	0.67	0.83	0.59
入院	女性	その他(上記以外の)	11,737	542	26,938,794	24,843,943	27,779,446	2,094,851	-840,652	1.08	0.97	1.02	0.90
入院	女性	計	11,737	966	56,296,295	51,627,342	58,990,216	4,668,953	-2,693,921	1.09	0.95	0.97	0.82
外来	男性	糖尿病	12,354	3,661	11,366,854	10,250,609	10,284,833	1,116,245	1,082,021	1.11	1.11	1.06	1.06
外来	男性	高血圧症	12,354	5,483	9,232,653	8,564,904	8,434,048	667,749	798,605	1.08	1.09	0.99	1.01
外来	男性	脂質異常症	12,354	2,048	3,670,783	3,123,715	3,223,221	547,068	447,562	1.18	1.14	1.18	1.12
外来	男性	高尿酸血症	12,354	149	143,519	97,526	105,405	45,993	38,114	1.47	1.36	1.30	1.25
外来	男性	脂肪肝	12,354	76	174,630	191,084	211,407	-16,454	-36,777	0.91	0.83	0.79	0.74
外来	男性	動脈硬化症	12,354	53	450,937	230,235	253,806	220,702	197,131	1.96	1.78	0.66	0.65
外来	男性	脳出血	12,354	31	172,322	75,713	102,797	96,609	69,525	2.28	1.68	1.07	0.90
外来	男性	脳梗塞	12,354	251	814,735	1,164,089	1,113,237	-349,354	-298,502	0.70	0.73	0.61	0.66
外来	男性	狭心症	12,354	393	1,226,073	1,643,018	1,594,599	-416,945	-368,526	0.75	0.77	0.73	0.74
外来	男性	心筋梗塞	12,354	65	308,307	263,483	216,552	44,824	91,755	1.17	1.42	0.90	1.10
外来	男性	がん	12,354	1,913	12,807,460	11,325,443	11,050,719	1,482,017	1,756,741	1.13	1.16	1.13	1.18
外来	男性	筋・骨格	12,354	2,526	5,066,810	5,704,666	5,995,275	-637,856	-928,465	0.89	0.85	0.79	0.75
外来	男性	精神	12,354	2,560	6,944,944	6,851,991	7,640,150	92,953	-695,206	1.01	0.91	0.99	0.95
外来	男性	その他(上記以外の)	12,354	22,087	53,348,318	54,960,638	52,944,159	-1,612,320	404,159	0.97	1.01	0.99	1.00
外来	男性	計	12,354	41,296	105,728,345	104,447,114	103,170,208	1,281,231	2,558,137	1.01	1.02	0.99	0.99
外来	女性	糖尿病	11,737	2,889	9,033,449	7,584,473	7,373,875	1,448,976	1,659,574	1.19	1.23	1.13	1.16
外来	女性	高血圧症	11,737	5,733	9,736,333	8,072,235	8,232,096	1,664,098	1,504,237	1.21	1.18	1.06	1.06
外来	女性	脂質異常症	11,737	3,604	6,177,280	5,583,521	5,818,847	593,759	358,433	1.11	1.06	0.98	0.94
外来	女性	高尿酸血症	11,737	5	9,361	7,696	7,128	1,665	2,233	1.22	1.31	0.78	0.84
外来	女性	脂肪肝	11,737	92	267,077	204,682	223,810	62,395	43,267	1.30	1.19	0.90	0.85
外来	女性	動脈硬化症	11,737	62	174,331	180,060	176,798	-5,729	-2,467	0.97	0.99	0.77	0.89
外来	女性	脳出血	11,737	14	55,709	54,127	66,721	1,582	-11,012	1.03	0.83	0.67	0.58
外来	女性	脳梗塞	11,737	182	473,234	823,462	739,974	-350,228	-266,740	0.57	0.64	0.57	0.64
外来	女性	狭心症	11,737	181	520,719	819,474	846,433	-298,755	-325,714	0.64	0.62	0.53	0.52
外来	女性	心筋梗塞	11,737	33	173,038	115,872	95,895	57,166	77,143	1.49	1.80	1.00	1.18
外来	女性	がん	11,737	2,185	9,730,491	10,672,680	10,442,794	-942,189	-712,303	0.91	0.93	1.07	1.09
外来	女性	筋・骨格	11,737	5,591	13,196,163	13,571,879	13,202,195	-375,716	-6,032	0.97	1.00	0.89	0.88
外来	女性	精神	11,737	3,004	6,804,910	6,546,552	6,809,171	258,358	-4,261	1.04	1.00	1.04	1.06
外来	女性	その他(上記以外の)	11,737	29,314	55,327,301	51,896,858	48,837,636	3,430,443	6,489,665	1.07	1.13	1.01	1.03
外来	女性	計	11,737	52,889	111,679,396	106,133,571	102,873,374	5,545,825	8,806,022	1.05	1.09	1.01	1.01

国保データベース(KDB)のCSVファイル(疾病別医療費分析(生活習慣病))より計算。

Ver. 1.1 (2016.9.21) 平成26年度厚生労働科学研究費補助金(循環器疾患・糖尿病等生活習慣病対策総合研究事業)健診・医療・介護等データベースの活用による地区診断と保健事業の立案を含む生活習慣病対策事業を担う地域保健人材の育成に関する研究(H25-循環器等(生習)-一般-014)(研究代表:横山徹爾)

H26年度(累計)/A市(男)

No.	傷病名(最大医療資源傷病名)	入院				外来				入院・外来計						
		被保険者人数	件数	合計点数	被保険者1人あたり点数	標準化比(全国=100)	被保険者人数	件数	合計点数	被保険者1人あたり点数	標準化比(全国=100)	被保険者人数	件数	合計点数	被保険者1人あたり点数	標準化比(全国=100)
0	全傷病計	12,575	1,243	74,791,204	5,948	92.8	12,413	41,621	103,947,910	8,374	101.7	12,575	42,864	178,739,114	14,214	97.8
1	脳梗塞	12,575	22	1,522,748	121	51.6	12,413	257	797,704	64	72.7	12,575	279	2,320,452	185	57.4
2	クモ膜下出血	12,575	6	602,730	48	198.9	12,413	2	6,515	1	44.1	12,575	8	609,245	48	191.7
3	脳出血	12,575	12	863,779	69	57.3	12,413	31	170,844	14	172.7	12,575	43	1,034,623	82	64.4
4	一過性脳虚血発作	12,575	0	0	0	0.0	12,413	1	97	0	0.6	12,575	1	97	0	0.3
5	パーキンソン病	12,575	0	0	0	0.0	12,413	36	317,370	26	62.7	12,575	36	317,370	25	32.5
6	脳腫瘍	12,575	0	0	0	0.0	12,413	1	9,079	1	6.7	12,575	1	9,079	1	2.5
7	うつ病	12,575	33	1,479,479	118	81.9	12,413	1,153	2,858,366	230	117.2	12,575	1,186	4,337,845	345	102.2
8	認知症	12,575	25	1,001,409	80	418.5	12,413	0	0	0	0.0	12,575	25	1,001,409	80	370.5
9	統合失調症	12,575	128	5,362,522	426	60.7	12,413	782	2,577,106	208	64.3	12,575	910	7,939,628	631	61.8
10	緑内障	12,575	1	244	0	0.2	12,413	932	1,424,418	115	115.3	12,575	933	1,424,662	113	105.4
11	白内障	12,575	10	312,250	25	88.3	12,413	328	542,048	44	70.9	12,575	338	854,298	68	76.4
12	糖尿病網膜症	12,575	0	0	0	0.0	12,413	0	0	0	0.0	12,575	0	0	0	0.0
13	インフルエンザ	12,575	0	0	0	0.0	12,413	48	71,351	6	76.7	12,575	48	71,351	6	72.8
14	肺がん	12,575	19	2,066,043	164	112.4	12,413	127	550,459	44	50.9	12,575	146	2,616,502	208	89.6
15	肺炎	12,575	39	2,278,631	181	173.6	12,413	32	103,628	8	77.7	12,575	71	2,382,259	189	164.8
16	肺結核・胸膜炎	12,575	4	197,509	16	192.8	12,413	18	52,888	4	73.3	12,575	22	250,397	20	143.4
17	気管支喘息	12,575	3	23,410	2	7.7	12,413	544	1,558,502	126	110.0	12,575	547	1,581,912	126	91.9
18	肺炎腫	12,575	1	27,166	2	12.0	12,413	60	388,172	31	117.4	12,575	61	415,338	33	74.6
19	慢性閉塞性肺疾患(COPD)	12,575	1	57,890	5	39.2	12,413	119	620,405	50	190.5	12,575	120	678,295	54	143.3
20	間質性肺炎	12,575	6	291,815	23	111.5	12,413	15	84,641	7	58.9	12,575	21	376,456	30	92.9
21	気胸	12,575	0	0	0	0.0	12,413	3	7,831	1	67.4	12,575	3	7,831	1	4.5
22	睡眠時無呼吸症候群	12,575	13	98,947	8	176.2	12,413	337	589,079	47	89.7	12,575	350	688,026	55	96.5
23	非定型(非結核性)抗酸菌症	12,575	0	0	0	0.0	12,413	11	21,607	2	132.4	12,575	11	21,607	2	98.4
24	脂質異常症	12,575	0	0	0	0.0	12,413	2,088	3,571,692	288	111.9	12,575	2,088	3,571,692	284	110.2
25	糖尿病	12,575	27	1,398,129	111	109.3	12,413	3,736	11,131,567	897	109.0	12,575	3,763	12,529,696	996	109.0
26	痛風・高尿酸血症	12,575	0	0	0	0.0	12,413	280	274,349	22	102.3	12,575	280	274,349	22	97.4
27	甲状腺機能低下症	12,575	0	0	0	0.0	12,413	24	86,249	7	70.4	12,575	24	86,249	7	63.8
28	甲状腺機能亢進症	12,575	0	0	0	0.0	12,413	48	112,941	9	79.0	12,575	48	112,941	9	71.7
29	甲状腺がん	12,575	0	0	0	0.0	12,413	11	43,223	3	188.1	12,575	11	43,223	3	51.0
30	高血圧症	12,575	14	357,946	28	125.4	12,413	5,568	9,101,647	733	109.1	12,575	5,582	9,459,593	752	109.7
31	狭心症	12,575	28	2,527,110	201	86.6	12,413	401	1,199,937	97	76.2	12,575	429	3,727,047	296	83.0
32	心筋梗塞	12,575	5	784,638	62	90.6	12,413	69	302,603	24	142.2	12,575	74	1,087,241	86	100.7
33	不整脈	12,575	15	1,366,204	109	84.1	12,413	481	1,796,348	145	98.4	12,575	496	3,162,552	251	91.7
34	心臓弁膜症	12,575	6	995,937	79	150.4	12,413	58	283,447	23	112.3	12,575	64	1,279,384	102	139.9
35	心房・心室中隔欠損症	12,575	0	0	0	0.0	12,413	0	0	0	0.0	12,575	0	0	0	0.0
36	大動脈瘤	12,575	4	1,199,376	95	133.5	12,413	7	24,041	2	44.8	12,575	11	1,223,417	97	128.5
37	食道がん	12,575	12	741,266	59	99.5	12,413	30	203,298	16	128.1	12,575	42	944,564	75	104.5
38	食道静脈瘤	12,575	0	0	0	0.0	12,413	9	35,276	3	794.8	12,575	9	35,276	3	27.8
39	逆流性食道炎	12,575	1	88,282	7	44.4	12,413	288	555,864	45	94.5	12,575	289	644,146	51	81.9
40	胃がん	12,575	23	2,001,876	159	122.5	12,413	215	982,840	79	111.0	12,575	238	2,984,716	237	118.4
41	胃潰瘍	12,575	8	331,577	26	82.6	12,413	517	1,095,517	88	125.5	12,575	525	1,427,094	113	112.0
42	十二指腸潰瘍	12,575	1	52,819	4	51.4	12,413	69	140,032	11	133.7	12,575	70	192,851	15	93.0
43	ヘリコバクターピロリ感染症	12,575	0	0	0	0.0	12,413	29	62,143	5	57.5	12,575	29	62,143	5	55.3
44	大腸がん	12,575	11	866,874	69	39.3	12,413	236	2,472,913	199	115.0	12,575	247	3,339,787	266	76.7
45	大腸ポリープ	12,575	8	221,603	18	53.9	12,413	107	486,265	39	98.7	12,575	115	707,868	56	78.3
46	虫垂炎	12,575	6	534,449	43	233.9	12,413	7	1,764	0	8.1	12,575	13	536,213	43	214.3
47	腸閉塞	12,575	1	186,393	15	43.9	12,413	15	29,825	2	51.7	12,575	16	216,218	17	44.8
48	潰瘍性腸炎	12,575	0	0	0	0.0	12,413	51	576,649	46	124.9	12,575	51	576,649	46	99.1
49	クローン病	12,575	2	106,427	8	112.7	12,413	33	745,612	60	143.9	12,575	35	852,039	68	139.1
50	肝がん	12,575	10	926,248	74	117.5	12,413	39	257,756	21	77.2	12,575	49	1,184,004	94	105.5
51	B型肝炎	12,575	2	101,038	8	128.7	12,413	59	411,711	33	82.2	12,575	61	512,749	41	88.5
52	C型肝炎	12,575	2	116,596	9	99.7	12,413	56	475,869	38	64.7	12,575	58	592,465	47	69.5
53	アルコール性肝障害	12,575	0	0	0	0.0	12,413	12	37,927	3	76.6	12,575	12	37,927	3	28.9
54	肝硬変	12,575	0	0	0	0.0	12,413	59	286,955	23	181.4	12,575	59	286,955	23	105.1
55	脂肪肝	12,575	1	36,971	3	193.3	12,413	76	170,418	14	81.4	12,575	77	207,389	16	90.8
56	胆石症	12,575	9	718,854	57	99.9	12,413	35	70,162	6	58.6	12,575	44	789,016	63	94.0
57	慢性膵炎	12,575	1	91,706	7	133.1	12,413	28	94,487	8	123.5	12,575	29	186,193	15	128.1
58	膵臓がん	12,575	7	718,430	57	149.4	12,413	38	198,078	16	53.6	12,575	45	916,508	73	107.7
59	貧血	12,575	2	261,178	21	168.4	12,413	35	134,614	11	57.9	12,575	37	395,792	31	102.1
60	白血病	12,575	7	537,986	43	135.7	12,413	9	679,620	55	128.3	12,575	16	1,217,606	97	131.5
61	難聴	12,575	2	104,184	8	194.9	12,413	100	106,429	9	92.5	12,575	102	210,613	17	125.0
62	喉頭がん	12,575	1	88,030	7	20.7	12,413	28	118,778	10	79.2	12,575	29	206,808	16	35.9
63	骨折	12,575	26	1,909,796	152	94.8	12,413	184	555,929	45	163.2	12,575	210	2,465,725	196	104.7
64	骨粗しょう症	12,575	0	0	0	0.0	12,413	27	52,777	4	35.1	12,575	27	52,777	4	19.4
65	骨がん	12,575	1	120,651	10	511.6	12,413	3	8,731	1	238.6	12,575	4	129,382	10	474.9
66	関節疾患	12,575	10	1,596,977	127	199.6	12,413	919	2,434,604	196	103.1	12,575	929	4,031,581	321	127.6
67	腎炎・ネフローゼ	12,575	2	136,939	11	213.0	12,413	19	105,351	8	84.6	12,575	21	242,290	19	128.3
68	慢性腎不全(透析なし)	12,575	2	9												

H26年度(累計)/A市(男)/疾病別医療費(最小82分類)



標準化比は全国を基準(=100)とした年齢調整値、縦軸は医療費の期待値に比例、棒の面積は実際の医療費に比例する。入院・外来は面積で比較可能。

H26年度(累計)/A市(女)

No.	傷病名(最大医療資源傷病名)	入院					外来					入院・外来計				
		被保険者人数	件数	合計点数	1人あたり点数	標準化比(全国=100)	被保険者人数	件数	合計点数	1人あたり点数	標準化比(全国=100)	被保険者人数	件数	合計点数	1人あたり点数	標準化比(全国=100)
0	全傷病計	11,967	943	55,069,089	4,602	94.7	11,857	53,354	109,627,188	9,246	108.4	11,967	54,297	164,696,277	13,763	103.4
1	脳梗塞	11,967	32	2,519,061	211	178.0	11,857	186	466,210	39	64.1	11,967	218	2,985,271	249	139.3
2	クモ膜下出血	11,967	7	365,353	32	77.7	11,857	12	30,728	3	146.1	11,967	19	416,081	35	80.5
3	脳出血	11,967	15	1,427,187	119	179.5	11,857	15	54,000	5	85.6	11,967	30	1,481,187	124	172.6
4	一過性脳虚血発作	11,967	0	0	0.0	0.0	11,857	7	15,607	1	68.6	11,967	7	15,607	1	33.0
5	パーキンソン病	11,967	4	226,498	19	49.9	11,857	78	569,770	48	104.4	11,967	82	796,268	67	79.6
6	脳腫瘍	11,967	0	0	0.0	0.0	11,857	0	0	0	0.0	11,967	0	0	0	0.0
7	うつ病	11,967	45	1,971,243	165	113.8	11,857	1,540	3,391,563	286	114.7	11,967	1,585	5,362,806	448	114.4
8	認知症	11,967	0	0	0.0	0.0	11,857	3	3,165	0	11.6	11,967	3	3,165	0	1.5
9	統合失調症	11,967	75	2,935,909	245	44.3	11,857	739	2,152,579	182	77.5	11,967	814	5,088,488	425	54.1
10	緑内障	11,967	2	64,327	5	60.9	11,857	1,512	2,080,148	175	31.6	11,967	1,514	2,144,475	179	127.2
11	白内障	11,967	11	409,536	34	83.2	11,857	575	1,046,693	88	92.5	11,967	586	1,456,229	122	89.7
12	糖尿病網膜症	11,967	0	0	0.0	0.0	11,857	0	0	0	0.0	11,967	0	0	0	0.0
13	インフルエンザ	11,967	0	0	0.0	0.0	11,857	50	88,886	7	98.0	11,967	50	88,886	7	95.1
14	肺がん	11,967	7	788,233	66	90.3	11,857	49	454,824	38	60.3	11,967	56	1,243,057	104	76.4
15	肺炎	11,967	5	330,636	28	52.6	11,857	26	80,109	7	68.8	11,967	31	410,745	34	55.1
16	肺結核・胸膜炎	11,967	0	0	0.0	0.0	11,857	19	45,872	4	64.5	11,967	19	45,872	4	37.7
17	気管支喘息	11,967	3	152,751	13	53.8	11,857	745	1,653,631	139	78.8	11,967	748	1,806,402	151	75.8
18	肺炎腫	11,967	0	0	0.0	0.0	11,857	12	34,997	3	54.2	11,967	12	34,997	3	36.8
19	慢性閉塞性肺疾患(COPD)	11,967	2	298,162	25	862.1	11,857	14	91,878	8	104.2	11,967	16	390,040	33	317.8
20	間質性肺炎	11,967	0	0	0.0	0.0	11,857	26	159,374	13	149.6	11,967	26	159,374	13	62.8
21	気胸	11,967	1	149,199	12	565.0	11,857	5	8,780	1	230.5	11,967	6	157,979	13	522.9
22	睡眠時無呼吸症候群	11,967	4	28,399	2	141.5	11,857	61	114,751	10	75.9	11,967	65	143,150	12	83.6
23	非定型(非結核性)抗酸菌症	11,967	0	0	0.0	0.0	11,857	30	152,974	13	319.6	11,967	30	152,974	13	250.2
24	脂質異常症	11,967	1	4,983	0	11.7	11,857	3,655	6,045,490	510	106.8	11,967	3,656	6,050,473	506	106.1
25	糖尿病	11,967	12	836,918	70	115.2	11,857	2,927	8,730,487	736	120.6	11,967	2,939	9,567,405	799	120.1
26	痛風・高尿酸血症	11,967	0	0	0.0	0.0	11,857	5	9,216	1	65.4	11,967	5	9,216	1	53.4
27	甲状腺機能低下症	11,967	2	53,444	4	243.1	11,857	146	350,661	30	84.3	11,967	148	404,105	34	92.3
28	甲状腺機能亢進症	11,967	0	0	0.0	0.0	11,857	176	420,312	35	102.0	11,967	176	420,312	35	93.5
29	甲状腺がん	11,967	0	0	0.0	0.0	11,857	34	100,244	8	104.5	11,967	34	100,244	8	41.6
30	高血圧症	11,967	5	38,640	3	18.8	11,857	5,857	9,698,551	818	120.1	11,967	5,862	9,737,191	814	117.5
31	狭心症	11,967	13	1,000,980	84	111.7	11,857	183	512,543	43	61.9	11,967	196	1,513,523	126	87.8
32	心筋梗塞	11,967	2	26,073	2	12.5	11,857	34	167,891	14	176.9	11,967	36	193,964	16	64.0
33	不整脈	11,967	5	180,218	15	22.2	11,857	360	1,029,933	87	96.6	11,967	365	1,210,151	101	64.4
34	心臓弁膜症	11,967	9	1,626,595	136	402.7	11,857	55	232,556	20	110.4	11,967	64	1,859,151	155	302.5
35	心房・心室中隔欠損症	11,967	0	0	0.0	0.0	11,857	0	0	0	0.0	11,967	0	0	0	0.0
36	大動脈瘤	11,967	3	583,542	49	207.3	11,857	4	16,962	1	84.3	11,967	7	600,504	50	199.1
37	食道がん	11,967	2	370,703	31	281.8	11,857	10	33,180	3	97.8	11,967	12	403,883	34	244.1
38	食道静脈瘤	11,967	0	0	0.0	0.0	11,857	0	0	0	0.0	11,967	0	0	0	0.0
39	逆流性食道炎	11,967	1	86,640	7	71.0	11,857	274	577,268	49	86.4	11,967	275	663,908	55	84.0
40	胃がん	11,967	6	735,399	61	112.6	11,857	141	533,600	45	104.1	11,967	147	1,268,999	106	108.9
41	胃癌	11,967	4	213,758	18	101.9	11,857	811	1,638,332	138	162.6	11,967	815	1,852,090	155	152.1
42	十二指腸潰瘍	11,967	2	108,721	9	382.0	11,857	37	76,448	6	100.7	11,967	39	185,169	15	177.4
43	ヘリコバクターピロリ感染症	11,967	0	0	0.0	0.0	11,857	36	64,719	5	51.0	11,967	36	64,719	5	50.0
44	大腸がん	11,967	11	643,744	54	48.9	11,857	157	1,329,256	112	107.0	11,967	168	1,973,000	165	77.1
45	大腸ポリープ	11,967	6	202,389	17	96.6	11,857	63	314,730	27	94.4	11,967	69	517,119	43	95.3
46	虫垂炎	11,967	1	58,245	5	33.7	11,857	2	4,326	0	17.6	11,967	3	62,571	5	31.7
47	腸閉塞	11,967	9	490,713	41	167.1	11,857	3	9,323	1	18.0	11,967	12	500,036	42	144.7
48	潰瘍性腸炎	11,967	2	255,484	21	340.1	11,857	50	227,780	19	70.2	11,967	52	483,264	40	120.9
49	クローン病	11,967	0	0	0.0	0.0	11,857	0	0	0	0.0	11,967	0	0	0	0.0
50	肝がん	11,967	3	327,190	27	126.9	11,857	41	153,614	13	107.5	11,967	44	480,804	40	120.0
51	B型肝炎	11,967	1	41,284	3	84.7	11,857	47	327,245	28	88.8	11,967	48	368,529	31	88.3
52	C型肝炎	11,967	2	192,839	16	195.3	11,857	128	994,385	84	146.2	11,967	130	1,187,224	99	152.4
53	アルコール性肝障害	11,967	0	0	0.0	0.0	11,857	2	2,079	0	25.3	11,967	2	2,079	0	8.7
54	肝硬変	11,967	3	262,137	22	312.5	11,857	28	156,327	13	91.3	11,967	31	418,464	35	164.0
55	脂肪肝	11,967	0	0	0.0	0.0	11,857	92	260,984	22	118.6	11,967	92	260,984	22	111.8
56	胆石症	11,967	10	704,622	59	134.7	11,857	39	129,366	11	89.4	11,967	49	833,988	70	124.9
57	慢性膵炎	11,967	0	0	0.0	0.0	11,857	14	78,940	7	131.8	11,967	14	78,940	7	104.2
58	膵臓がん	11,967	2	147,137	12	41.8	11,857	37	174,794	15	61.3	11,967	39	321,931	27	50.5
59	貧血	11,967	9	204,953	17	114.4	11,857	133	150,413	13	51.9	11,967	142	355,366	30	75.8
60	白血病	11,967	0	0	0.0	0.0	11,857	16	226,128	19	74.1	11,967	16	226,128	19	38.9
61	難聴	11,967	0	0	0.0	0.0	11,857	179	229,338	19	132.9	11,967	179	229,338	19	100.4
62	喉頭がん	11,967	3	831,048	69	1580.3	11,857	9	47,442	4	200.1	11,967	12	878,490	73	1151.4
63	骨折	11,967	35	2,196,638	184	93.2	11,857	225	528,973	45	107.2	11,967	260	2,725,611	228	95.6
64	骨粗しょう症	11,967	8	523,279	44	108.4	11,857	1,030	2,120,437	179	91.7	11,967	1,038	2,643,716	221	94.6
65	骨がん	11,967	1	153,918	13	1198.3	11,857	0	0	0	0.0	11,967	1	153,918	13	1011.2
66	関節疾患	11,967	29	2,618,180	219	92.8	11,857	2,305	6,604,334	557	107.4	11,967	2,334	9,222,514	771	102.8
67	腎炎・ネフローゼ	11,967	1	109,065	9	215.6	11,857	17	48,905	4	42.7	11,967	18	157,970	13	95.7
68	慢性腎不全(透析なし)	11,967	2	195,554	16	155.3	1									

H26年度(累計)/A市(女)/疾病別医療費(最小82分類)



標準化比は全国を基準(=100)とした年齢調整値、縦軸は医療費の期待値に比例、棒の面積は実際の医療費に比例する。入院・外来は面積で比較可能。

厚生労働省様式(様式6-2~7)【補足】
健診有所見者状況(男女別・年齢調整)

保険者番号: 990011
保険者名: 見本データ
地区:

作成年月: H24年度
印刷日: 2016/5/19
ページ: 1/3

男性	摂取エネルギーの過剰																			
	BMI				腹囲				中性脂肪				ALT(GOT)				HDLコレステロール			
	25以上	割合(%)	年齢調整(%)	標準化比(全国)	85以上	割合(%)	年齢調整(%)	標準化比(全国)	150以上	割合(%)	年齢調整(%)	標準化比(全国)	31以上	割合(%)	年齢調整(%)	標準化比(全国)	40未満	割合(%)	年齢調整(%)	標準化比(全国)
40~64歳	988,853	34.6%	34.6%	*116.3	485,706	49.1%	49.1%	102.7	336,933	34.1%	34.1%	*106.6	277,442	28.1%	28.1%	*110.7	90,751	9.2%	9.2%	101.0
~64歳	9,360	29.5%	30.0%	*86.0	4,478	47.8%	47.6%	97.3	2,972	31.8%	31.8%	*93.8	2,320	24.8%	25.2%	*90.4	846	9.0%	9.1%	99.0
地域(地区)	343	32.4%	34.0%	94.3	161	46.9%	47.3%	95.2	89	25.9%	27.2%	*76.9	85	24.8%	24.5%	91.2	17	5.0%	5.5%	*55.1
65~74歳	1,445,120	25.8%	25.8%	*101.5	707,060	48.9%	48.9%	105.3	384,802	26.6%	26.6%	100.0	219,929	15.2%	15.2%	*85.8	135,201	9.4%	9.4%	100.5
~74歳	12,914	32.8%	25.4%	*98.5	5,991	46.4%	46.4%	94.9	3,494	27.1%	27.0%	*101.9	2,295	17.8%	17.8%	*116.6	1,198	9.3%	9.3%	99.5
地域(地区)	916	22.8%	22.9%	88.3	399	43.6%	44.0%	88.5	250	27.3%	28.3%	101.3	138	15.1%	15.4%	99.9	79	8.6%	8.8%	91.4
全国	2,433,973	29.4%	29.4%	*108.3	1,192,766	49.0%	49.0%	104.2	721,735	29.7%	29.7%	100.0	497,371	20.4%	20.4%	*98.3	225,952	9.3%	9.3%	100.7
~74歳	22,274	27.2%	27.3%	*92.4	10,469	47.0%	46.9%	95.9	6,466	29.0%	29.0%	98.0	4,615	20.7%	20.8%	101.7	2,044	9.2%	9.2%	99.3
地域(地区)	1,259	25.4%	27.4%	90.3	560	44.5%	45.4%	95.0	339	26.9%	27.8%	93.5	223	17.7%	19.1%	96.4	96	7.6%	7.4%	*81.5

女性	摂取エネルギーの過剰																			
	BMI				腹囲				中性脂肪				ALT(GOT)				HDLコレステロール			
	25以上	割合(%)	年齢調整(%)	標準化比(全国)	90以上	割合(%)	年齢調整(%)	標準化比(全国)	150以上	割合(%)	年齢調整(%)	標準化比(全国)	31以上	割合(%)	年齢調整(%)	標準化比(全国)	40未満	割合(%)	年齢調整(%)	標準化比(全国)
40~64歳	1,343,901	20.4%	20.4%	*107.4	211,987	15.8%	15.8%	107.1	217,264	16.2%	16.2%	*105.6	127,582	9.5%	9.5%	*115.3	25,638	1.9%	1.9%	112.1
~64歳	10,650	19.1%	18.9%	*93.1	1,590	14.9%	14.6%	93.4	1,666	15.6%	15.3%	*94.7	887	8.3%	8.2%	*86.8	183	1.7%	1.7%	89.2
地域(地区)	553	18.1%	18.3%	87.4	77	13.9%	14.1%	86.7	87	15.7%	16.3%	93.8	46	8.3%	7.9%	86.5	2	0.4%	0.5%	*20.5
65~74歳	1,893,113	22.9%	22.9%	*102.4	398,101	21.0%	21.0%	104.4	339,477	17.9%	17.9%	100.0	169,186	8.9%	8.9%	*126.7	50,652	2.7%	2.7%	101.1
~74歳	17,678	22.4%	22.8%	*97.6	3,562	20.1%	20.3%	95.8	3,373	19.1%	19.2%	*104.6	1,263	7.1%	7.2%	*79.0	467	2.6%	2.7%	98.9
地域(地区)	1,257	20.2%	20.2%	98.1	248	19.7%	20.1%	93.8	244	19.4%	19.6%	106.7	96	7.6%	7.5%	84.5	25	2.0%	2.0%	74.4
全国	3,237,014	21.8%	21.8%	*104.1	610,088	18.8%	18.8%	105.2	556,741	17.2%	17.2%	100.0	296,768	9.2%	9.2%	*122.0	76,290	2.4%	2.4%	104.2
~74歳	28,328	21.2%	21.2%	*96.0	5,152	18.2%	17.9%	95.0	5,039	17.8%	17.6%	101.1	2,150	7.6%	7.6%	*82.0	650	2.3%	2.3%	95.9
地域(地区)	1,810	19.6%	19.4%	87.9	325	18.0%	17.6%	92.0	331	18.3%	18.2%	102.9	142	7.8%	7.7%	85.1	27	1.5%	1.4%	*62.7

国民データベース(KDB)のCSVファイル(厚生労働省様式(様式6-2~7) 健診有所見者状況(男女別・年代別))より計算。
年齢調整(%)は全国受診者数(男女別)を基準人口とした直接法による。従って、厳密な男女比較はできない。受診者が少ない地域では、年齢調整(%)がエラーまたは異常な値となること、標準化比で評価することが望ましい。
標準化比は全国または県を基準とした間接法による。標準化比に*が付記されたものは、基準に比べて有意な差(p<0.05)があることを意味する。

厚生労働省様式(様式6-2~7)【補足】
健診有所見者状況(男女別・年齢調整)

保険者番号: 990011
保険者名: 見本イーダ
地区:

作成年月: H24年度
印刷日: 2016/5/19
ページ: 2/3

男性	受診者	血糖						HbA1c						尿酸						収縮期血圧						拡張期血圧																
		100以上		5.6以上		7.0以上		割合(%)		年齢調整(%)		標準化比(全国)		標準化比(県)		割合(%)		年齢調整(%)		標準化比(全国)		標準化比(県)		割合(%)		年齢調整(%)		標準化比(全国)		標準化比(県)												
		人数	割合(%)	人数	割合(%)	人数	割合(%)	人数	割合(%)	人数	割合(%)	人数	割合(%)	人数	割合(%)	人数	割合(%)	人数	割合(%)	人数	割合(%)	人数	割合(%)	人数	割合(%)	人数	割合(%)	人数	割合(%)	人数	割合(%)											
40~64歳	988,853	24.8%	245,555	24.8%	474,121	47.9%	138,772	14.0%	601	6.4%	53	15.5%	216.8	106.2	434,449	43.9%	286,178	28.9%	2,230	23.8%	86	25.1%	89.5	86.3	302,323	20.9%	2,828	21.9%	211	23.0%	588,501	24.2%	5,058	22.7%	297	23.6%						
65歳	9,360	16.4%	1,537	16.4%	4,308	46.0%	601	6.4%	53	15.5%	216.8	106.2	434,449	43.9%	286,178	28.9%	2,230	23.8%	86	25.1%	89.5	86.3	302,323	20.9%	2,828	21.9%	211	23.0%	588,501	24.2%	5,058	22.7%	297	23.6%								
地域(地区)	343	30.3%	104	30.3%	86	25.1%	53	15.5%	144	15.7%	334	36.5%	179.9	59.0	359	39.2%	211	23.0%	75.6	73.9	119	106.4	101.9	100.0	2,828	21.9%	211	23.0%	119	106.4	101.9	100.0	2,828	21.9%	211	23.0%	119	106.4				
全国	1,445,120	30.0%	433,200	30.0%	830,805	57.5%	181,218	12.5%	1,129	8.7%	144	15.7%	179.9	59.0	359	39.2%	211	23.0%	75.6	73.9	119	106.4	101.9	100.0	2,828	21.9%	211	23.0%	119	106.4	101.9	100.0	2,828	21.9%	211	23.0%	119	106.4				
県	12,914	26.0%	3,361	26.0%	7,928	61.4%	1,129	8.7%	144	15.7%	334	36.5%	179.9	59.0	359	39.2%	211	23.0%	75.6	73.9	119	106.4	101.9	100.0	2,828	21.9%	211	23.0%	119	106.4	101.9	100.0	2,828	21.9%	211	23.0%	119	106.4				
地域(地区)	916	40.1%	367	40.1%	334	36.5%	144	15.7%	334	36.5%	144	15.7%	179.9	59.0	359	39.2%	211	23.0%	75.6	73.9	119	106.4	101.9	100.0	2,828	21.9%	211	23.0%	119	106.4	101.9	100.0	2,828	21.9%	211	23.0%	119	106.4				
全国	2,433,973	27.9%	678,755	27.9%	1,304,926	53.6%	319,990	13.1%	1,730	7.8%	197	15.6%	192.4	60.3	420	33.4%	420	33.4%	420	33.4%	420	33.4%	420	33.4%	420	33.4%	420	33.4%	420	33.4%	420	33.4%	420	33.4%	420	33.4%	420	33.4%	420	33.4%	420	33.4%
県	22,274	22.0%	4,898	22.0%	12,236	54.9%	1,730	7.8%	1,730	7.8%	1,730	7.8%	192.4	60.3	420	33.4%	420	33.4%	420	33.4%	420	33.4%	420	33.4%	420	33.4%	420	33.4%	420	33.4%	420	33.4%	420	33.4%	420	33.4%	420	33.4%	420	33.4%	420	33.4%
地域(地区)	1,259	37.4%	471	37.4%	420	33.4%	420	33.4%	420	33.4%	420	33.4%	420	33.4%	420	33.4%	420	33.4%	420	33.4%	420	33.4%	420	33.4%	420	33.4%	420	33.4%	420	33.4%	420	33.4%	420	33.4%	420	33.4%	420	33.4%	420	33.4%	420	33.4%

女性	受診者	血糖						HbA1c						尿酸						収縮期血圧						拡張期血圧														
		100以上		5.6以上		7.0以上		割合(%)		年齢調整(%)		標準化比(全国)		標準化比(県)		割合(%)		年齢調整(%)		標準化比(全国)		標準化比(県)		割合(%)		年齢調整(%)		標準化比(全国)		標準化比(県)										
		人数	割合(%)	人数	割合(%)	人数	割合(%)	人数	割合(%)	人数	割合(%)	人数	割合(%)	人数	割合(%)	人数	割合(%)	人数	割合(%)	人数	割合(%)	人数	割合(%)	人数	割合(%)	人数	割合(%)	人数	割合(%)	人数	割合(%)	人数	割合(%)							
40~64歳	1,343,901	14.3%	192,487	14.3%	621,059	46.2%	16,750	1.2%	62	0.6%	9	1.6%	218.5	97.9	459,761	34.2%	205,186	15.3%	1,562	14.7%	94	17.0%	112.5	92.5	1,198,962	49.3%	588,501	24.2%	5,058	22.7%	297	23.6%								
65歳	10,850	11.4%	1,209	11.4%	5,150	48.4%	62	0.6%	9	1.6%	218.5	97.9	459,761	34.2%	205,186	15.3%	1,562	14.7%	94	17.0%	112.5	92.5	1,198,962	49.3%	588,501	24.2%	5,058	22.7%	297	23.6%										
地域(地区)	553	22.2%	123	22.2%	224	40.5%	224	40.5%	224	40.5%	224	40.5%	224	40.5%	224	40.5%	224	40.5%	224	40.5%	224	40.5%	224	40.5%	224	40.5%	224	40.5%	224	40.5%	224	40.5%	224	40.5%	224	40.5%	224	40.5%	224	40.5%
全国	1,893,113	17.4%	329,229	17.4%	1,064,862	56.2%	31,777	1.7%	156	0.9%	17	1.4%	189.9	95.5	938,983	49.6%	277,267	14.6%	2,583	14.6%	160	12.7%	108.7	108.7	1,989,621	43.2%	889,621	22.7%	7,828	22.7%	5,058	22.7%	297	23.6%						
県	17,678	14.7%	2,596	14.7%	10,490	59.3%	156	0.9%	156	0.9%	17	1.4%	189.9	95.5	8,108	45.9%	2,583	14.6%	1,562	14.7%	94	17.0%	108.7	108.7	1,989,621	43.2%	889,621	22.7%	7,828	22.7%	5,058	22.7%	297	23.6%						
地域(地区)	1,257	28.6%	359	28.6%	584	46.5%	17	1.4%	17	1.4%	17	1.4%	189.9	95.5	532	42.3%	482,453	14.9%	4,145	14.6%	254	14.0%	96.7	96.7	1,989,621	43.2%	889,621	22.7%	7,828	22.7%	5,058	22.7%	297	23.6%						
全国	3,237,014	16.1%	521,716	16.1%	1,685,921	52.1%	48,527	1.5%	218	0.8%	26	1.4%	192.4	60.3	1,398,744	43.2%	482,453	14.9%	4,145	14.6%	254	14.0%	96.7	96.7	1,989,621	43.2%	889,621	22.7%	7,828	22.7%	5,058	22.7%	297	23.6%						
県	28,328	13.4%	3,805	13.4%	15,640	55.2%	218	0.8%	218	0.8%	26	1.4%	192.4	60.3	11,215	39.6%	4,145	14.6%	4,145	14.6%	4,145	14.6%	4,145	14.6%	11,215	39.6%	4,145	14.6%	4,145	14.6%	4,145	14.6%	4,145	14.6%	4,145	14.6%	4,145	14.6%		
地域(地区)	1,810	26.6%	482	26.6%	808	44.6%	808	44.6%	808	44.6%	808	44.6%	808	44.6%	808	44.6%	808	44.6%	808	44.6%	808	44.6%	808	44.6%	808	44.6%	808	44.6%	808	44.6%	808	44.6%	808	44.6%	808	44.6%	808	44.6%	808	44.6%

国民データベース(KDB)のOSVファイル(厚生労働省様式(様式6-2~7)健診有所見者状況(男女別・年代別))より計算。
年齢調整(%)は全国受診者数(男女別)を基準人口とした直接法による。従って、厳密な男女比較はできない。受診者が少ない地域では、年齢調整(%)がエラーまたは異常な値となること、標準化比で評価することが望ましい。
標準化比は全国または県を基準とした間接法による。標準化比に*が付記されたものは、基準に比べて有意な差(p<0.05)があることを意味する。

厚生労働省様式(様式6-2~7)【補足】
健診有所見者状況(男女別・年齢調整)

保険者番号: 990011
保険者名: 見本エータ
地区:

作成年月: H24年度
印刷日: 2016/5/19
ページ: 3/3

男性	臓器障害(※は詳細検査)															
	内臓脂肪症候群以外の動脈硬化要因				クレアチニン				心電図※				眼底検査※			
	120以上	割合(%)	年齢調整(%)	標準化比(全国)	標準化比(県)	1.3以上	割合(%)	年齢調整(%)	標準化比(全国)	標準化比(県)	検査あり	割合(%)	年齢調整(%)	標準化比(全国)	標準化比(県)	
受診者																
40~64歳	988,853	54.2%	54.2%	*103.7	*96.4	8,078	0.8%	0.8%	*181.6	*100.0	129,585	13.1%	13.1%	*123.1	*100.0	
県	9,360	4.911	52.5%	*96.4	100.0	44	0.5%	0.4%	*55.1	100.0	1,007	10.8%	10.4%	*81.3	100.0	
地域(地区)	343	178	51.9%	95.0	99.0	2	0.6%	0.6%	66.5	116.0	11	3.2%	3.1%	*24.0	*28.9	
65~74歳	1,445,120	47.8%	47.8%	*91.6	*100.0	27,188	1.9%	1.9%	*138.0	*100.0	279,608	19.3%	19.3%	*94.1	12.3%	
全国	12,914	6,744	52.2%	*109.2	100.0	175	1.4%	1.4%	*72.4	100.0	2,647	20.5%	20.6%	*106.3	100.0	
県	916	467	51.0%	106.9	98.6	21	2.3%	2.2%	118.8	*160.5	36	3.9%	3.9%	*20.0	*18.9	
地域(地区)	2,433,973	50.4%	50.4%	*96.7	*100.0	35,266	1.4%	1.4%	*146.8	100.0	409,193	16.8%	16.8%	*102.1	13.6%	
全国	22,274	11,655	52.3%	*103.4	100.0	219	1.0%	1.0%	*68.1	100.0	3,654	16.4%	16.4%	*98.0	100.0	
県	1,259	645	51.2%	103.3	98.7	23	1.8%	1.6%	111.2	*155.3	47	3.7%	3.6%	*20.8	*20.6	
地域(地区)																
総数																

女性	臓器障害(※は詳細検査)															
	内臓脂肪症候群以外の動脈硬化要因				クレアチニン				心電図※				眼底検査※			
	120以上	割合(%)	年齢調整(%)	標準化比(全国)	標準化比(県)	1.3以上	割合(%)	年齢調整(%)	標準化比(全国)	標準化比(県)	検査あり	割合(%)	年齢調整(%)	標準化比(全国)	標準化比(県)	
受診者																
40~64歳	1,343,901	57.9%	57.9%	*96.2	*96.2	1,578	0.1%	0.1%	184.0	100.0	138,824	10.3%	10.3%	103.0	11.9%	
全国	10,850	6.507	61.1%	*104.0	100.0	7	0.1%	0.1%	54.3	100.0	1,079	10.1%	9.9%	97.1	100.0	
県	553	394	71.2%	*120.7	*116.2	1	0.2%	0.1%	145.5	262.7	8	1.4%	1.5%	*13.7	*13.9	
地域(地区)	1,893,113	62.6%	62.6%	*100.0	100.0	4,326	0.2%	0.2%	*360.6	*100.0	274,503	14.5%	14.5%	*96.7	9.1%	
全国	17,678	11,223	63.5%	*100.3	100.0	11	0.1%	0.1%	*27.7	100.0	2,662	15.1%	15.1%	103.4	100.0	
県	1,257	883	70.2%	*111.1	*110.6	1	0.1%	0.1%	35.4	127.7	37	2.9%	2.9%	*20.2	*19.5	
地域(地区)	3,237,014	60.6%	60.6%	*98.4	*98.4	5,904	0.2%	0.2%	*291.9	*100.0	413,327	12.8%	12.8%	98.5	10.3%	
全国	28,328	17,790	62.6%	*101.6	100.0	18	0.1%	0.1%	*34.3	100.0	3,741	13.2%	13.0%	101.5	100.0	
県	1,810	1,277	70.6%	*113.9	*112.3	2	0.1%	0.1%	56.9	171.8	45	2.5%	2.3%	*18.6	*18.2	
地域(地区)																
総数																

国民データベース(KDB)のCSVファイル(厚生労働省様式(様式6-2~7) 健診有所見者状況(男女別・年代別))より計算。
年齢調整(%)は全国受診者数(男女別)を基準人口とした直接法による。従って、厳密な男女比較はできない。受診者が少ない地域では、年齢調整(%)がエラーまたは異常な値となることがあるため、標準化比で評価することが望ましい。
標準化比は県を基準とした間接法による。標準化比に*が付記されたものは、基準に比べて有意な差(p<0.05)があることを意味する。

質問票調査の状況【補足】
 (男女別・年齢調整)

生活習慣等	40~64歳										65~74歳									
	該当者割合					年齢調整割合					該当者割合					年齢調整割合				
	総人数	地域	同規模	県	全国	同規模	県	全国	同規模	県	全国	同規模	県	全国	同規模	県	全国	同規模	県	全国
単位:%	3984	25.7%	26.6%	25.5%	23.8%	24.0%	26.0%	24.0%	23.8%	99.8	100.2	99.8	7794	45.7%	45.0%	44.4%	46.2%	45.8%	45.0%	46.2%
服薬 高血圧症	3970	7.6%	6.7%	7.8%	6.1%	7.2%	6.5%	7.4%	6.1%	109.6	96.9	116.6	7677	12.1%	11.0%	12.1%	11.4%	12.2%	11.0%	11.4%
服薬 糖尿病	3888	9.9%	13.6%	8.9%	11.5%	9.6%	13.4%	8.6%	11.5%	82.5	111.6	82.5	7824	14.6%	21.1%	14.2%	21.1%	14.5%	21.1%	21.1%
服薬 脂質異常症	3781	2.0%	3.0%	2.2%	2.5%	1.9%	3.0%	2.1%	2.5%	87.4	72.9	72.9	7747	5.0%	6.1%	5.0%	5.9%	5.0%	6.1%	5.9%
既往歴 脳卒中	3886	3.4%	4.6%	3.3%	4.2%	3.2%	4.4%	3.1%	4.2%	102.7	75.2	75.2	7907	7.3%	10.2%	8.9%	9.2%	7.4%	10.1%	9.0%
既往歴 心臓病	3853	0.9%	0.4%	0.5%	0.6%	0.9%	0.4%	0.5%	0.6%	143.3	179.1	143.3	7947	0.8%	0.7%	0.7%	0.8%	0.8%	0.7%	0.7%
既往歴 腎不全	3924	0.7%	4.3%	0.6%	3.6%	0.7%	4.2%	0.6%	3.6%	18.4	105.3	18.4	7967	0.8%	5.9%	1.1%	5.5%	0.8%	5.8%	1.1%
既往歴 貧血	3891	31.1%	31.5%	32.7%	34.9%	31.6%	31.9%	33.2%	34.9%	99.7	95.6	91.0	7940	17.6%	18.4%	17.8%	20.1%	17.4%	18.6%	17.4%
喫煙	3874	50.2%	47.6%	47.6%	45.3%	50.2%	47.6%	47.6%	45.3%	105.3	105.5	110.9	7767	41.8%	37.7%	37.7%	35.6%	41.6%	37.8%	35.6%
20歳時体重から10kg以上増加	3813	63.5%	66.2%	63.4%	68.6%	63.9%	66.7%	63.6%	68.6%	96.5	100.4	93.5	7920	44.0%	44.4%	50.2%	49.3%	43.8%	44.5%	50.0%
1回30分以上の運動習慣なし	3886	55.5%	56.0%	47.1%	53.6%	55.3%	56.2%	47.0%	53.6%	99.1	118.3	104.5	7886	42.8%	41.9%	39.4%	40.1%	42.7%	42.0%	39.2%
1日1時間以上運動なし	3883	47.8%	49.2%	51.6%	50.4%	47.7%	49.3%	51.5%	50.4%	97.3	92.7	94.9	7932	45.4%	46.8%	51.3%	49.4%	45.6%	46.8%	51.4%
歩行速度遅い	3868	22.8%	28.7%	20.5%	27.2%	23.2%	29.1%	20.9%	27.2%	80.4	110.9	86.2	7737	16.5%	16.9%	14.3%	17.6%	16.5%	17.7%	14.3%
1年間で体重増減3kg以上	3857	39.2%	36.2%	37.2%	33.4%	39.6%	36.4%	37.7%	33.4%	109.2	105.2	119.6	7876	32.7%	26.1%	31.1%	25.1%	32.4%	26.1%	30.9%
食べる速度が速い	3856	54.0%	59.5%	57.5%	58.7%	53.5%	59.2%	57.3%	58.7%	90.3	94.1	90.8	7758	58.3%	65.5%	59.1%	66.8%	58.4%	65.3%	59.1%
食べる速度が普通	3881	8.9%	6.9%	7.5%	6.7%	8.6%	6.9%	7.5%	6.7%	128.3	116.9	130.8	7741	9.4%	9.1%	9.2%	9.2%	9.5%	9.1%	9.3%
食べる速度が遅い	3950	30.0%	28.2%	26.8%	27.8%	30.7%	28.7%	27.0%	27.8%	107.8	112.4	110.9	7785	21.4%	16.9%	23.0%	18.1%	21.3%	16.9%	23.0%
週3回以上就寝前夕食	3882	17.2%	16.3%	16.9%	15.3%	18.0%	16.6%	17.3%	15.3%	107.6	102.1	116.9	7775	9.7%	8.5%	10.5%	8.6%	9.7%	8.6%	10.5%
週3回以上夕食後間食	3884	18.7%	16.9%	15.8%	16.7%	19.9%	17.6%	16.9%	16.7%	113.6	118.6	119.5	7844	6.8%	5.2%	6.2%	5.6%	6.7%	5.3%	6.1%
週3回以上朝食を抜く	3948	47.3%	43.2%	51.1%	46.1%	46.8%	43.0%	50.4%	46.1%	108.1	92.3	101.6	7842	51.0%	46.8%	52.6%	47.0%	50.9%	46.8%	52.4%
毎日飲酒	3841	20.2%	23.3%	20.9%	24.3%	20.4%	23.4%	21.2%	24.3%	87.1	96.6	84.6	7612	19.3%	22.4%	19.1%	22.5%	19.3%	22.4%	19.2%
時々飲酒	3849	31.6%	33.0%	28.2%	30.0%	32.5%	33.4%	28.6%	30.0%	96.8	112.6	106.0	7915	28.7%	30.2%	28.2%	32.2%	29.0%	30.1%	28.4%
飲まない	3930	42.0%	43.1%	41.1%	39.5%	42.5%	43.1%	41.6%	39.5%	97.9	102.2	106.5	7925	42.4%	49.0%	44.3%	46.5%	42.9%	48.9%	44.6%
1日飲酒量(1合未満)	3853	21.6%	32.4%	23.8%	33.3%	21.1%	32.0%	23.6%	33.3%	66.5	90.6	64.3	7898	25.8%	35.6%	27.6%	36.9%	25.8%	35.5%	27.6%
1日飲酒量(1~2合)	3958	19.2%	17.5%	19.0%	19.3%	19.2%	17.5%	18.9%	19.3%	109.5	100.7	98.7	7811	18.5%	11.8%	17.0%	13.0%	18.4%	11.9%	17.0%
1日飲酒量(2~3合)	3917	17.7%	7.5%	17.0%	7.4%	17.8%	7.7%	17.1%	7.4%	239.9	104.3	251.6	7814	10.7%	2.4%	11.1%	2.5%	10.5%	2.4%	11.0%
1日飲酒量(3合以上)	3898	27.7%	26.9%	26.7%	26.9%	28.3%	27.2%	26.8%	26.9%	103.8	104.3	105.5	7946	21.1%	18.7%	20.4%	18.5%	21.0%	18.7%	20.4%
睡眠不足	3891	25.1%	28.8%	32.3%	32.3%	24.7%	28.6%	31.8%	32.3%	86.2	77.4	77.1	7849	33.0%	37.6%	40.5%	39.8%	33.2%	37.5%	40.8%
改善意欲なし	3952	45.2%	33.9%	43.8%	31.5%	46.4%	34.2%	44.6%	31.5%	135.1	103.9	146.8	7751	36.0%	23.0%	34.1%	22.5%	35.8%	23.1%	34.1%
改善意欲あり	3912	7.7%	13.9%	6.3%	12.6%	7.9%	14.0%	6.4%	12.6%	56.2	123.1	62.5	7853	5.7%	10.3%	5.0%	10.4%	5.7%	10.4%	5.0%
改善意欲あがりつ始めている	3870	6.3%	7.4%	4.8%	7.0%	6.5%	7.5%	4.9%	7.0%	85.3	130.7	90.3	7679	4.9%	6.9%	4.1%	6.7%	4.9%	7.0%	4.1%
取り組み済み6ヶ月未満	3929	15.3%	16.1%	12.6%	14.6%	14.9%	15.9%	12.3%	14.6%	93.5	120.2	101.3	7789	20.6%	23.8%	17.3%	22.9%	20.7%	23.8%	17.3%
取り組み済み6ヶ月以上	3933	47.6%	56.3%	55.5%	57.5%	47.6%	56.2%	55.6%	57.5%	84.5	85.7	82.8	7873	48.3%	58.6%	53.1%	57.1%	48.4%	58.6%	53.0%
保健指導利用しない										84.5	85.7	82.8	7873	48.3%	58.6%	53.1%	57.1%	48.4%	58.6%	53.0%
保健指導利用しない										84.5	85.7	82.8	7873	48.3%	58.6%	53.1%	57.1%	48.4%	58.6%	53.0%

男性

保険データベース(KDB)のCSVファイル(質問票調査の状況)より計算。
 年齢調整率は全国受診者数(男女別)を基準人口とした直接法による。従って、厳密な男女比較はできない。受診者が少ない地域では、年齢調整率がエラーまたは異常な値となるため、標準化比で評価することが望ましい。
 標準化比は同規模、県、または全国を基準とした間接法による。標準化比に*が付き記されたものは、基準に比べて有意な差(p<0.05)があることを意味する。

質問票調査の状況【補足】
 (男女別・年齢調整)

生活習慣等	40~74歳										65~74歳										
	該当者割合					年齢調整割合					該当者割合					年齢調整割合					
	地域	同規模	県	全国	総人数	地域	同規模	県	全国	総人数	地域	同規模	県	全国	総人数	地域	同規模	県	全国	総人数	
単位:%	6091	18.8%	18.8%	19.7%	17.2%	18.2%	18.1%	18.6%	17.2%	100.4	97.6	105.2	109.15	33.8%	33.8%	38.7%	37.3%	39.1%	39.9%	109.15	
服薬 高血圧症	6145	3.7%	3.2%	4.0%	2.9%	3.6%	3.1%	3.8%	2.9%	*116.4	94.5	*122.4	11147	5.9%	5.9%	7.0%	6.0%	6.1%	7.0%	11147	
服薬 糖尿病	6247	13.2%	16.7%	14.4%	15.0%	12.6%	16.2%	13.6%	15.0%	*77.5	*92.7	*83.5	10821	26.8%	26.8%	27.6%	31.1%	33.0%	27.6%	10821	
服薬 脂質異常症	6257	1.5%	1.4%	1.3%	1.3%	1.4%	1.4%	1.3%	1.3%	101.9	112.5	104.9	11099	1.9%	1.9%	2.6%	2.9%	3.1%	2.6%	11099	
既往歴 脳卒中	6203	1.7%	2.4%	1.8%	2.1%	1.6%	2.3%	1.7%	2.1%	*70.9	98.0	*77.0	10952	4.5%	4.5%	4.6%	5.4%	5.6%	4.7%	10952	
既往歴 心臓病	6084	0.4%	0.3%	0.3%	0.4%	0.4%	0.3%	0.3%	0.4%	141.3	*160.6	101.9	11175	0.2%	0.2%	0.3%	0.3%	0.4%	0.3%	11175	
既往歴 腎不全	6135	1.2%	1.94%	1.8%	1.97%	1.2%	2.0%	2.0%	1.97%	*6.0	*63.1	*6.0	10762	0.5%	0.5%	0.9%	10.5%	10.6%	0.9%	10762	
既往歴 貧血	6159	10.7%	9.2%	8.5%	9.2%	11.1%	9.5%	9.1%	9.2%	*116.5	*122.0	*120.5	11149	3.3%	3.3%	2.8%	3.3%	3.4%	2.8%	11149	
喫煙	6150	26.0%	26.7%	28.1%	26.3%	26.0%	26.8%	28.1%	26.3%	97.1	*92.5	98.7	10749	29.9%	29.9%	28.6%	26.4%	27.0%	28.6%	10749	
20歳時体重から10kg以上増加	6059	66.1%	67.8%	67.4%	73.2%	66.6%	68.9%	68.5%	73.2%	97.0	97.4	*90.9	11089	51.1%	51.1%	56.2%	54.5%	51.4%	56.2%	11089	
1回30分以上の運動習慣なし	6285	48.1%	55.7%	47.4%	52.7%	48.5%	53.8%	47.7%	52.7%	*86.5	101.3	*91.8	11275	43.5%	43.5%	45.8%	41.9%	45.9%	45.8%	11275	
1日1時間以上運動なし	6061	51.1%	51.6%	52.2%	56.0%	51.3%	52.0%	52.5%	56.0%	99.0	97.7	*91.7	11207	44.4%	44.4%	46.8%	51.0%	46.8%	50.8%	11207	
歩行速度遅い	6137	17.8%	22.5%	17.6%	21.8%	18.0%	22.8%	18.0%	21.8%	*78.8	99.7	*82.6	10904	14.5%	14.5%	16.3%	14.1%	16.3%	14.1%	10904	
1年間で体重増減3kg以上	6190	31.6%	27.5%	29.1%	27.0%	31.8%	27.6%	29.1%	27.0%	*115.2	*108.6	*117.0	10839	26.8%	26.8%	21.4%	25.4%	21.4%	25.4%	10839	
食べる速度が速い	6213	58.5%	64.6%	60.9%	65.6%	58.4%	64.5%	60.7%	65.6%	*90.5	*96.3	*89.1	11259	61.4%	61.4%	69.0%	67.8%	69.0%	67.8%	11259	
食べる速度が普通	6152	10.6%	8.5%	9.8%	8.6%	10.7%	8.6%	9.9%	8.6%	*124.6	107.3	*123.3	11308	10.3%	10.3%	8.9%	8.8%	8.9%	10.3%	11308	
食べる速度が遅い	6062	15.8%	13.2%	14.0%	13.1%	16.0%	13.7%	14.4%	13.1%	*118.6	*111.6	*123.1	11368	10.0%	10.0%	9.9%	11.7%	9.9%	11.7%	11368	
週3回以上就寝前夕食	6187	20.1%	17.5%	19.8%	17.0%	20.4%	17.8%	20.1%	17.0%	*115.2	101.3	*120.2	11058	11.1%	11.1%	10.3%	11.4%	10.4%	11.4%	11058	
週3回以上夕食後間食	6197	10.9%	9.5%	8.6%	9.1%	11.6%	9.9%	9.2%	9.1%	*115.9	*124.3	*125.4	11260	4.1%	4.1%	3.7%	4.0%	3.8%	3.8%	11260	
週3回以上朝食を抜く	6084	20.2%	12.9%	16.2%	12.6%	20.4%	13.1%	16.5%	12.6%	*155.8	*124.0	*162.0	11620	10.9%	10.9%	7.6%	7.4%	7.6%	10.1%	11620	
毎日飲酒	6089	22.0%	23.0%	23.4%	23.7%	22.2%	23.3%	23.7%	23.7%	95.3	*93.5	*93.9	11355	18.7%	18.7%	18.1%	19.7%	18.2%	19.7%	11355	
時々飲酒	6160	59.6%	61.2%	60.9%	63.0%	59.2%	60.9%	60.4%	63.0%	97.4	97.9	*94.0	10908	70.8%	70.8%	74.8%	75.1%	74.8%	75.1%	10908	
飲まない	6228	77.9%	80.0%	80.6%	77.0%	77.0%	79.3%	79.5%	77.0%	*97.1	*96.8	100.4	10797	91.7%	91.7%	90.7%	92.8%	90.7%	91.7%	10797	
1日飲酒量(1合未満)	6204	12.3%	14.7%	10.9%	16.2%	12.6%	15.1%	11.4%	16.2%	*84.2	*111.8	*78.5	10800	7.9%	7.9%	8.3%	8.3%	8.4%	6.4%	10800	
1日飲酒量(1~2合)	6284	5.7%	4.1%	4.1%	4.2%	6.2%	4.3%	4.5%	4.2%	*144.1	*139.1	*148.8	11074	1.8%	1.8%	1.3%	1.4%	1.3%	1.4%	11074	
1日飲酒量(2~3合)	6123	3.2%	1.6%	2.3%	1.5%	3.6%	1.8%	2.7%	1.5%	*209.8	*131.5	*250.6	10942	0.8%	0.8%	0.3%	0.6%	0.3%	0.6%	10942	
1日飲酒量(3合以上)	6140	31.2%	28.4%	30.5%	30.3%	31.5%	29.0%	30.7%	30.3%	*109.2	102.4	104.3	11117	26.7%	26.7%	24.2%	23.6%	24.2%	25.0%	11117	
睡眠不足	6286	18.1%	23.3%	22.1%	25.1%	17.9%	23.2%	21.8%	25.1%	*77.6	*82.4	*72.0	11121	21.2%	21.2%	31.9%	31.3%	31.8%	25.7%	11121	
改善意欲なし	6260	49.7%	36.2%	47.9%	33.6%	50.4%	36.5%	48.7%	33.6%	*137.6	103.4	*150.0	10870	42.9%	42.9%	26.3%	42.3%	26.3%	42.3%	10870	
改善意欲あり	6121	9.2%	16.1%	9.0%	15.8%	9.4%	16.2%	9.1%	15.8%	*57.4	102.6	*58.9	10900	8.1%	8.1%	13.0%	7.8%	13.0%	7.8%	10900	
改善意欲あらかつ始めている	6143	7.3%	8.6%	6.4%	8.7%	7.2%	8.6%	6.3%	8.7%	*84.0	*114.5	*83.3	11092	6.3%	6.3%	7.7%	6.0%	7.7%	6.0%	11092	
取り組み済み6ヶ月未満	6031	15.4%	15.8%	14.7%	15.9%	15.1%	15.4%	14.2%	15.9%	97.8	105.9	95.2	11074	21.9%	21.9%	22.2%	19.4%	22.2%	19.4%	11074	
取り組み済み6ヶ月以上	6051	45.3%	55.2%	48.8%	52.5%	45.2%	55.0%	48.9%	52.5%	*82.0	*92.7	*86.6	10960	45.0%	45.0%	56.0%	58.2%	56.0%	48.4%	10960	
保健指導利用しない																					
保健指導利用しない																					

女性

① 保険データベース(KDB)のCSVファイル(質問票調査の状況)より計算。
 年齢調整(%)は全国受診者数(男女別)を基準人口とした直接法による。従って、厳密な男女比較はできない。受診者が少ない地域では、年齢調整(%)がエラーまたは異常な値となることがあるため、標準化比で評価することが望ましい。
 標準化比は同規模、県、または全国を基準とした間接法による。標準化比に*が付き記されたものは、基準に比べて有意な差(p<0.05)があること意味する。

質問票調査の状況【補足】
 (男女別・年齢調整)

生活習慣等	総数(40~74歳)											
	該当者割合				年齢調整割合				標準化比 vs.			
	地域	同規模	県	全国	地域	同規模	県	全国(基準)	同規模(=100)	県(=100)	全国(=100)	
単位:%	11778	38.9%	39.4%	37.0%	37.5%	37.3%	37.6%	36.5%	37.5%	99.4	102.3	99.7
服薬 高血圧症	11597	10.6%	9.7%	10.4%	9.3%	10.2%	9.2%	10.4%	9.3%	*110.5	98.8	*109.0
服薬 糖尿病	11712	13.1%	18.7%	12.1%	17.2%	12.5%	18.0%	11.9%	17.2%	*70.0	*105.4	*72.6
服薬 脂質異常症	11528	4.0%	5.2%	3.9%	4.6%	3.8%	4.8%	3.9%	4.6%	*79.2	98.8	*83.5
既往歴 脳卒中	11793	6.0%	8.4%	6.6%	7.3%	5.8%	8.0%	6.8%	7.3%	*72.6	*85.2	*79.3
既往歴 心臓病	11800	0.9%	0.6%	0.6%	0.8%	0.9%	0.6%	0.6%	0.8%	*145.5	*133.5	113.3
既往歴 腎不全	11891	0.7%	5.4%	0.9%	4.8%	0.7%	5.2%	0.9%	4.8%	*13.9	*77.2	*15.2
既往歴 貧血	11831	22.0%	22.4%	23.7%	26.0%	23.0%	23.9%	23.7%	26.0%	*95.5	97.2	*88.2
喫煙	11641	44.6%	40.7%	41.6%	39.4%	45.0%	41.6%	41.3%	39.4%	*108.1	*108.9	*114.4
20歳時体重から10kg以上増加	11733	50.3%	51.0%	55.5%	57.0%	51.9%	53.4%	55.4%	57.0%	97.5	*92.3	*90.6
1回30分以上の運動習慣なし	11772	47.0%	46.3%	42.4%	45.5%	47.7%	47.7%	42.3%	45.5%	100.6	*112.4	*105.7
1日1時間以上運動なし	11815	46.2%	47.6%	51.4%	49.8%	46.4%	47.8%	51.5%	49.8%	*97.2	*90.0	*92.8
歩行速度遅い	11605	18.6%	21.0%	16.7%	21.4%	19.1%	22.2%	16.9%	21.4%	*87.4	*113.5	*90.4
1年間で体重増減3kg以上	11733	34.8%	29.1%	33.5%	28.4%	35.3%	30.2%	33.6%	28.4%	*118.2	*105.2	*125.4
食べる速度が速い	11614	56.9%	63.7%	58.5%	63.6%	56.4%	62.9%	58.4%	63.6%	*89.7	*97.1	*88.5
食べる速度が普通	11622	9.2%	8.5%	8.6%	8.2%	9.2%	8.2%	8.6%	8.2%	*110.4	*106.3	*110.4
食べる速度が遅い	11735	24.3%	20.3%	24.5%	22.0%	25.1%	21.6%	24.6%	22.0%	*117.7	100.3	*115.0
週3回以上就寝前夕食	11657	12.2%	10.9%	13.0%	11.2%	12.9%	11.7%	13.1%	11.2%	*109.9	96.8	*114.1
週3回以上夕食後間食	11708	10.7%	8.8%	10.0%	10.0%	12.0%	10.2%	10.4%	10.0%	*118.8	*114.4	*119.5
週3回以上朝食を抜く	11790	49.8%	45.7%	52.0%	46.7%	49.3%	45.3%	51.6%	46.7%	*108.8	*95.5	*106.1
毎日飲酒	11453	19.6%	22.7%	19.8%	23.2%	19.7%	22.8%	20.0%	23.2%	*86.3	99.4	*85.1
時々飲酒	11764	29.7%	31.0%	28.2%	31.3%	30.4%	31.4%	28.5%	31.3%	*96.1	*105.4	*94.9
飲まない	11855	42.3%	47.2%	43.0%	43.7%	42.7%	46.6%	43.4%	43.7%	*90.5	97.9	*96.3
1日飲酒量(1合未満)	11751	24.4%	34.6%	26.1%	35.5%	23.9%	34.2%	26.0%	35.5%	*70.8	*92.6	*68.3
1日飲酒量(1~2合)	11769	18.7%	13.5%	17.8%	15.5%	18.7%	14.1%	17.7%	15.5%	*135.2	*105.4	*123.0
1日飲酒量(2~3合)	11731	13.1%	4.0%	13.5%	4.4%	13.4%	4.5%	13.4%	4.4%	*317.4	99.6	*321.7
1日飲酒量(3合以上)	11844	23.3%	21.2%	22.9%	21.9%	24.0%	22.1%	23.0%	21.9%	*109.2	103.7	*110.6
睡眠不足	11740	30.4%	34.8%	37.2%	36.8%	29.8%	34.0%	37.2%	36.8%	*88.0	*80.3	*81.3
改善意欲なし	11703	39.1%	26.3%	37.9%	26.0%	40.0%	27.5%	38.3%	26.0%	*146.4	*105.0	*154.1
改善意欲あり	11765	6.4%	11.4%	5.5%	11.3%	6.6%	11.8%	5.5%	11.3%	*55.6	*118.5	*57.7
改善意欲あらかつ始めている	11549	5.4%	7.1%	4.4%	6.8%	5.5%	7.2%	4.4%	6.8%	*75.4	*123.5	*78.6
取り組み済み6ヶ月未満	11718	18.8%	21.4%	15.5%	19.6%	18.4%	20.6%	15.3%	19.6%	*88.2	*119.4	*92.9
取り組み済み6ヶ月以上	11806	48.1%	57.9%	54.1%	57.2%	48.1%	57.7%	54.0%	57.2%	*83.3	*89.1	*84.1
保健指導利用しない												

男性

国保データベース(KDB)のCSVファイル(質問票調査の状況)より計算。
 年齢調整率は全国受診者数(男女別)を基準人口とした直接法による。従って、厳密な男女比較はできない。受診者が少ない地域では、年齢調整率がエラーまたは異常な値となることがあるため、標準化比で評価することが望ましい。
 標準化比は同規模、県、または全国を基準とした間接法による。標準化比に*が付されたものは、基準に比べて有意な差(p<0.05)があることを意味する。
 Ver.2.0(2015.2.18) 平成26年度厚生労働科学研究費補助金(循環器疾患・糖尿病等生活習慣病対策研究)による研究(H25-循環器等(生留)-一般-014)(研究代表:横山徹爾)

質問票調査の状況【補足】
 (男女別・年齢調整)

生活習慣等	総数(40~74歳)											
	該当者割合				年齢調整割合				標準化比 vs.			
	地域	同規模	県	全国	地域	同規模	県	全国(基準)	同規模(=100)	県(=100)	全国(=100)	
単位：%	17006	28.4%	32.2%	31.5%	29.4%	27.8%	30.9%	31.0%	29.4%	*89.6	*89.4	*93.9
服薬 高血圧症	17292	5.1%	5.1%	5.8%	4.8%	5.0%	4.9%	5.7%	4.8%	*100.2	*86.6	102.8
服薬 糖尿病	17068	21.8%	27.4%	22.5%	24.7%	21.3%	26.4%	22.1%	24.7%	*80.7	*96.2	*85.9
服薬 脂質異常症	17356	1.8%	2.5%	2.1%	2.3%	1.7%	2.4%	2.1%	2.3%	*71.2	*82.6	*75.1
既往歴 脳卒中	17155	3.5%	4.5%	3.5%	4.1%	3.4%	4.3%	3.5%	4.1%	*78.9	97.3	*82.5
既往歴 心臓病	17259	0.3%	0.3%	0.3%	0.5%	0.3%	0.3%	0.3%	0.5%	76.2	86.2	*56.8
既往歴 腎不全	16897	0.7%	13.6%	1.2%	14.1%	0.8%	14.3%	1.3%	14.1%	*5.2	*59.5	*5.3
既往歴 貧血	17308	5.9%	5.4%	5.0%	5.7%	6.4%	5.9%	5.4%	5.7%	*108.5	*119.4	*111.5
喫煙	16899	28.5%	26.9%	28.4%	26.3%	28.4%	26.9%	28.4%	26.3%	*105.8	100.2	*108.1
20歳時体重から10kg以上増加	17148	56.4%	57.2%	60.5%	62.0%	57.2%	58.4%	61.1%	62.0%	98.3	*93.5	*92.4
1回30分以上の運動習慣なし	17560	45.2%	49.2%	42.2%	46.2%	45.5%	49.8%	42.5%	46.2%	*91.4	*107.2	98.9
1日1時間以上運動なし	17268	46.8%	48.5%	51.4%	53.0%	47.2%	48.9%	51.5%	53.0%	*96.3	*91.1	*88.8
歩行速度遅い	17041	15.7%	18.5%	15.4%	18.5%	15.9%	18.9%	15.7%	18.5%	*84.7	101.7	*86.5
1年間で体重増減3kg以上	17029	28.6%	23.5%	26.8%	24.8%	28.8%	23.9%	26.9%	24.8%	*120.8	*106.7	*115.7
食べる速度が速い	17472	60.3%	67.5%	65.1%	67.7%	60.2%	67.2%	64.9%	67.7%	*89.5	*92.4	*88.8
食べる速度が普通	17460	10.4%	8.1%	10.1%	8.7%	10.5%	8.8%	10.1%	8.7%	*119.3	102.9	*119.8
食べる速度が遅い	17430	12.0%	11.1%	12.6%	11.3%	12.5%	11.4%	12.8%	11.3%	*108.6	96.1	*109.7
週3回以上就寝前夕食	17245	14.3%	12.8%	14.6%	12.4%	14.8%	13.4%	14.9%	12.4%	*110.7	99.2	*119.3
週3回以上夕食後間食	17357	6.5%	5.7%	5.7%	6.0%	7.1%	6.2%	6.0%	6.0%	*112.7	*116.5	*115.5
週3回以上朝食を抜く	17344	14.1%	9.4%	12.5%	9.5%	14.8%	9.8%	12.7%	9.5%	*149.2	*115.2	*154.2
毎日飲酒	17444	19.9%	19.8%	21.1%	20.4%	20.1%	20.2%	21.3%	20.4%	99.8	*94.4	99.1
時々飲酒	17068	66.8%	70.0%	67.7%	70.3%	66.2%	69.2%	67.4%	70.3%	*95.6	98.2	*94.3
飲まない	17025	86.6%	86.7%	87.4%	86.0%	85.6%	85.9%	86.5%	86.0%	99.7	99.1	99.4
1日飲酒量(1台未満)	17004	9.5%	10.7%	8.1%	11.6%	9.8%	11.2%	8.5%	11.6%	*89.3	*117.6	*86.4
1日飲酒量(1~2台)	17358	3.2%	2.4%	2.4%	2.5%	3.6%	2.6%	2.7%	2.5%	*140.9	*135.8	*145.4
1日飲酒量(2~3台)	17065	1.7%	0.8%	1.2%	0.7%	2.0%	0.9%	1.5%	0.7%	*234.5	*136.3	*279.4
1日飲酒量(3台以上)	17257	28.3%	25.7%	27.1%	26.3%	28.7%	26.2%	27.3%	26.3%	*109.8	*104.9	*109.3
睡眠不足	17407	20.1%	28.8%	24.3%	28.8%	19.9%	28.3%	24.2%	28.8%	*69.8	*82.3	*69.1
改善意欲なし	17130	45.4%	29.7%	44.5%	28.7%	45.9%	30.5%	44.9%	28.7%	*151.5	102.1	*160.7
改善意欲あり	17021	8.5%	14.1%	8.3%	14.2%	8.6%	14.3%	8.3%	14.2%	*60.1	103.0	*60.2
改善意欲ありかつ始めている	17235	6.7%	8.0%	6.1%	8.2%	6.7%	8.1%	6.1%	8.2%	*82.8	*109.1	*81.4
取り組み済み6ヶ月未満	17105	19.6%	19.9%	17.6%	19.3%	19.2%	19.5%	17.3%	19.3%	98.7	*111.0	99.5
取り組み済み6ヶ月以上	17011	45.1%	55.7%	48.5%	55.9%	45.1%	53.6%	48.6%	53.9%	*80.9	*92.9	*80.4
保健指導利用しない												

女性

保険データベース(KDB)のCSVファイル(質問票調査の状況)より計算。
 年齢調整率は全国受診者数(男女別)を基準人口とした直接法による。従って、厳密な男女比較はできない。受診者が少ない地域では、年齢調整率がエラーまたは異常な値となることがあるため、標準化比で評価することが望ましい。
 標準化比は同規模、県、または全国を基準とした間接法による。標準化比に*が付記されたものは、基準に比べて有意な差(p<0.05)があることを意味する。

はじめに

(1) 標準化死亡比(SMR)について

死亡の状況は、年齢構成に大きな影響を受けるため、地域間の比較および経年的な推移をモニタリングする際には、年齢調整した指標を用いる必要があります。

年齢調整の方法には、「直接法」と「間接法（標準化死亡比：SMR）」があり、市区町村では数値の安定性等の理由により SMR を用いることが多いです。

SMR は、全国を基準（=100）とした場合に、その地域での年齢を調整したうえでの死亡率（死亡の起こりやすさ）がどの程度高い（低い）のかを表現します。例えば、SMR=120 ならば、全国に比べてその地域での死亡の起こりやすさは 1.2 倍高いことを意味し、SMR=80 ならば、死亡の起こりやすさは 0.8 倍である（つまり低い）ことを意味します。

また、国で公表している市区町村別 SMR は、その年の全国を基準(=100)としているため、経年的な推移を見る際には注意が必要です。例えば、全国の脳血管疾患年齢調整死亡率は低下傾向にあるため、ある市の脳血管疾患 SMR の経年推移がずっと 110 で不変だったとすると、「死亡の起こりやすさが改善していない」のではなく、「同年の全国に比べて 1.1 倍死亡が起こりやすいまま、全国と同じ速度で改善している」という解釈になります。従って、市区町村における死亡の起こりやすさが絶対量として改善しているかの推移をみるためには、基準となる年を固定しておく必要があります。

本資料では 2 種類の基準について SMR の経年推移を計算しました。

●2010 年全国基準 (=100)

2010 年の全国=100 とした場合の、各年の国・都道府県・市区町村での死亡の起こりやすさを意味します。年齢調整したうえでの「死亡の起こりやすさの絶対量の変化」に注目したい場合に見ます。

●各年全国基準 (=100)

同じ年の全国=100 とした場合の、都道府県・市区町村での死亡の起こりやすさを意味します。年齢調整したうえでの「その年の国に比べた死亡の起こりやすさの相対値」に注目したい場合に見ます。

(2) 使用したデータ（全て e-Stat[政府統計の総合窓口]より入手）

●死亡数

各年の人口動態統計 性・死因(選択死因分類)・都道府県・市区町村別死亡数

各年の人口動態統計 性・年齢（5歳階級）・死因（死因簡単分類）別死亡数（全国）

●性・年齢別人口

各年の住民基本台帳年齢階級別人口（市区町村別）

●市町村合併情報

廃置分合等情報（2016年1月7日現在）

(3) 図の見方 (例)

●まず、【全死因】の左側の図(2010年全国基準(=100))を見ましょう。全死因のSMRは平均寿命とよく関連します。

- ① 自市(区町村)のSMRは、水色=毎年の値、赤色=それを平滑化した値で、主に赤色の方に注目して見ます。赤色の線は、「10年間の値をプールしてSMRを計算し、経年的な変化の傾きを付けたもの」と理解しておくといよいでしょう。
- ② 「全国」は毎年改善してきており、右下がりになっています。
- ③ 自市が、全国よりも上方で推移していれば全国よりも死亡が起こりやすく、下方で推移していれば全国よりも死亡が起こりにくいことを意味します。
- ④ また、右下がりの同じ傾きで推移していれば全国と同じペースで改善しており、傾きが急ならば全国よりも早いペースで改善しており、傾きが緩やかまたは右上がりの場合には、全国よりも改善のペースが遅いまたは悪化していることを意味します。

●次に、【全死因】の右側の図(各年全国基準(=100))を見ましょう。

- ⑤ 上記③④を見やすくしたのが右側の図です。
- ⑥ 自市が、全国(=100)よりも上方で推移していれば全国よりも死亡が起こりやすく、下方で推移していれば全国よりも死亡が起こりにくいことを意味します。
- ⑦ 自市の線が横ばい(水平、傾きがゼロ)で推移していれば全国と同じペースで改善しており、右下がりならば全国よりも早いペースで改善しており、右上がりの場合には、全国よりも改善のペースが遅いまたは悪化していることを意味します。
- ⑧ トレンドpは、自市のSMRが有意に変化しているか(偶然変動とはみなせない変化があるか)を判断するために見ます。トレンドpは「変化が偶然変動である確率」を意味し、一般に、 $p < 0.05$ の場合に、有意に変化している(偶然変動とはみなせない変化がある)と判断します。

●【全死因】の推移に影響している死因を考えながら、他の死因についても同様に見ましょう。どの死因に課題が多いのかを考察しましょう。なお、【老衰】のSMRが上昇傾向にあるのは、必ずしも悪いことではありません。

●SMR=0の年次がある死因は死亡数が非常に少ないので無理に解釈しないでください。(図の表示が乱れることもあります)

※赤色の線はPoisson回帰による10年間のSMRの回帰曲線です。ただし、長期間の増減傾向を平滑化して試みるのが目的なので、死亡数に大きな変動のあった2011年の値は回帰曲線の推定には使用していません。

平成30年3月1日

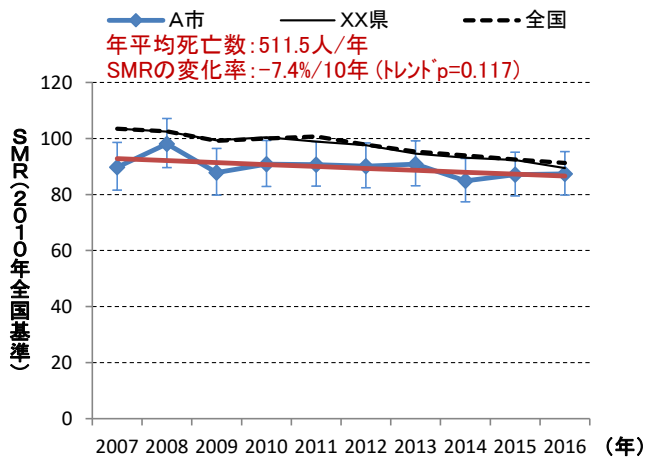
研究代表者：国立保健医療科学院生涯健康研究部 横山徹爾

99888 XX県 A市 (男性)

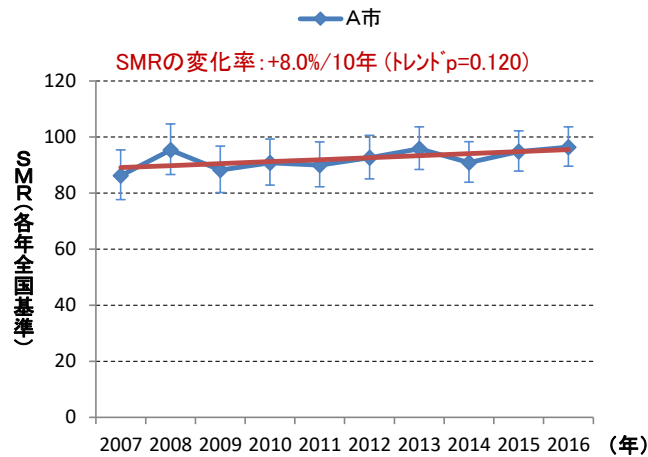
2010年全国基準 (=100)

各年全国基準 (=100)

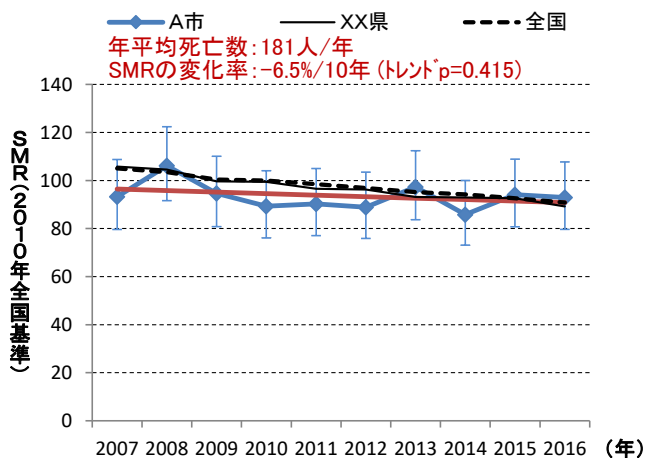
【全死因】



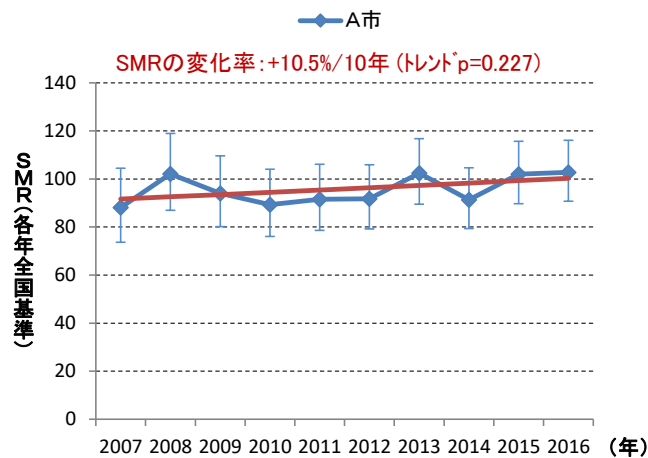
【全死因】



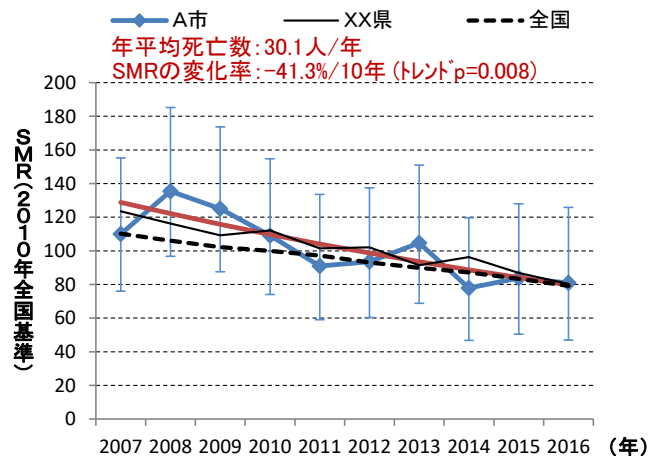
【悪性新生物】



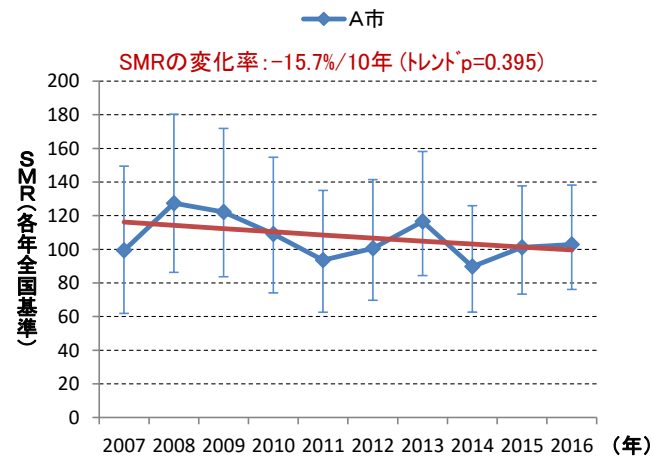
【悪性新生物】



【胃の悪性新生物】



【胃の悪性新生物】



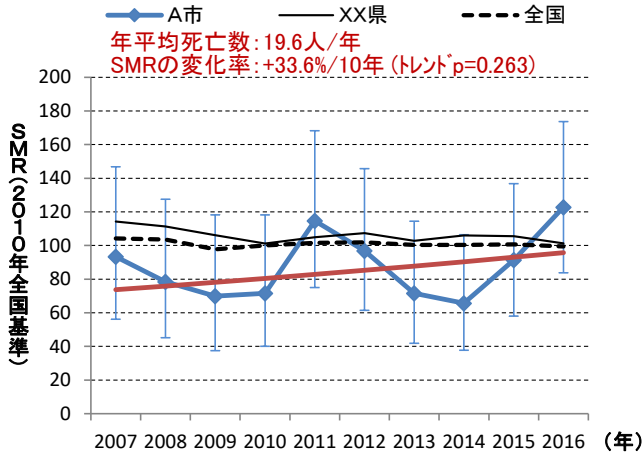
死亡数が非常に少ない場合 (<5人/年など) には無理に解釈しないこと (表示が乱れることもあります)。各年の人口動態統計死亡数及び住民基本台帳人口より計算 (作成日: 2018年3月1日)。誤差線は95%信頼区間。

99888 XX県 A市 (男性)

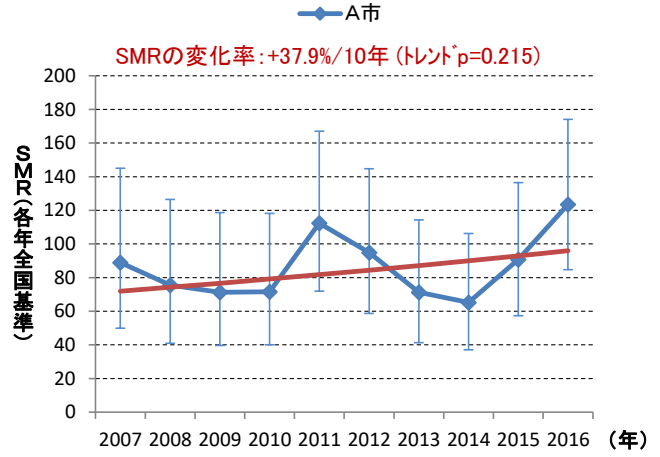
2010年全国基準(=100)

各年全国基準(=100)

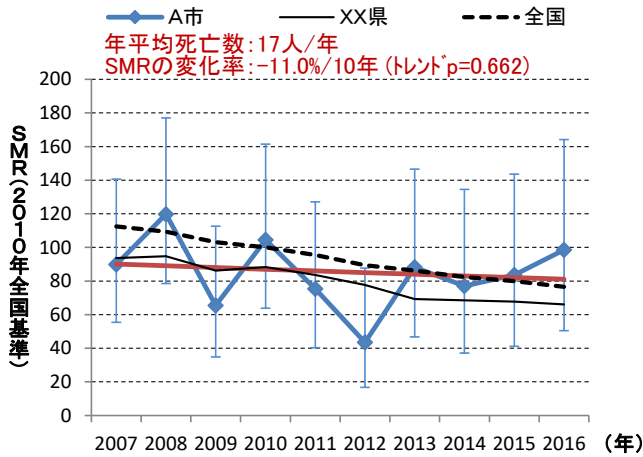
【大腸の悪性新生物】



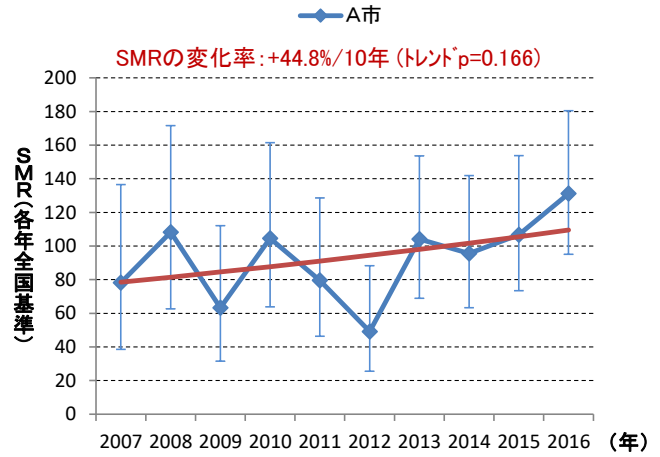
【大腸の悪性新生物】



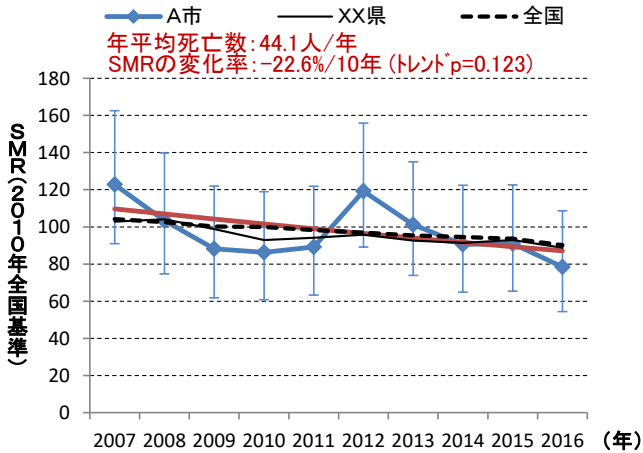
【肝及び肝内胆管の悪性新生物】



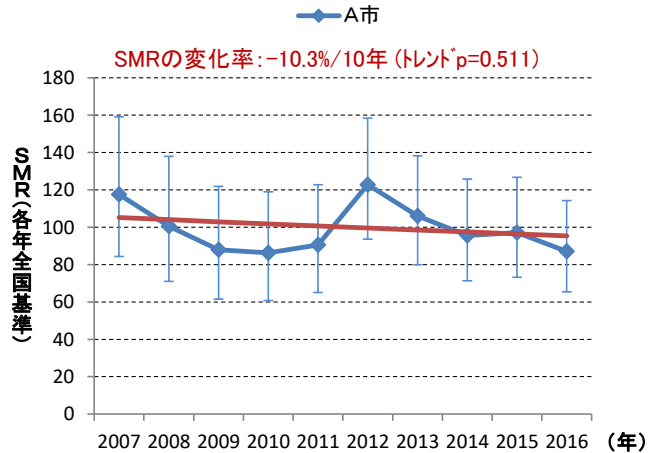
【肝及び肝内胆管の悪性新生物】



【気管, 気管支, 肺の悪性新生物】



【気管, 気管支, 肺の悪性新生物】



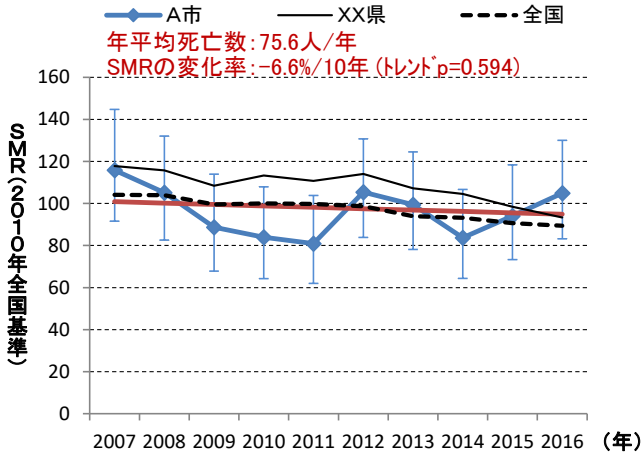
死亡数が非常に少ない場合(<5人/年など)には無理に解釈しないこと(表示が乱れることもあります)。各年の人口動態統計死亡数及び住民基本台帳人口より計算(作成日: 2018年3月1日)。誤差線は95%信頼区間。

99888 XX県 A市 (男性)

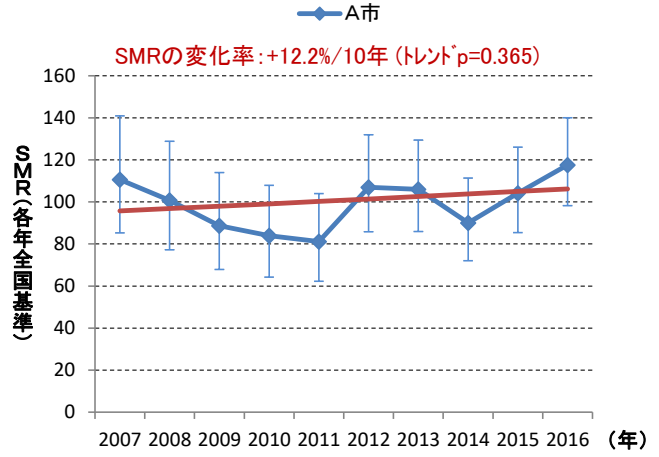
2010年全国基準(=100)

各年全国基準(=100)

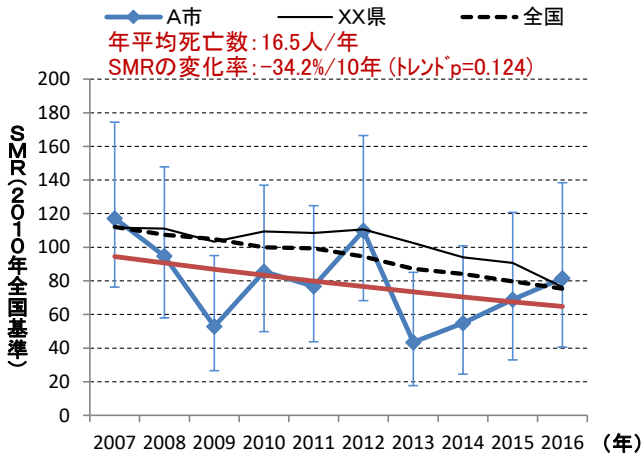
【心疾患(高血圧性を除く)】



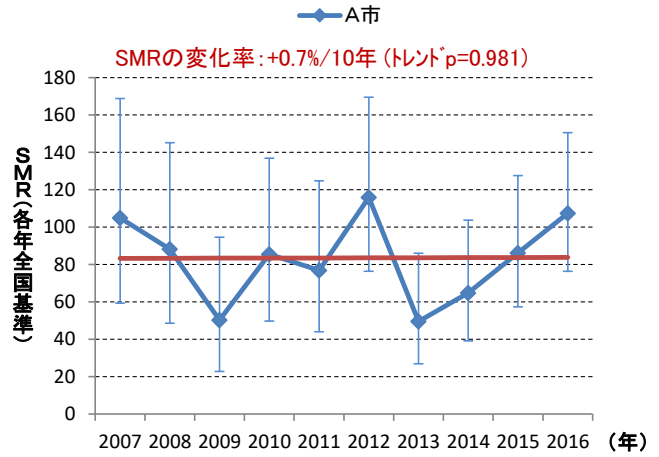
【心疾患(高血圧性を除く)】



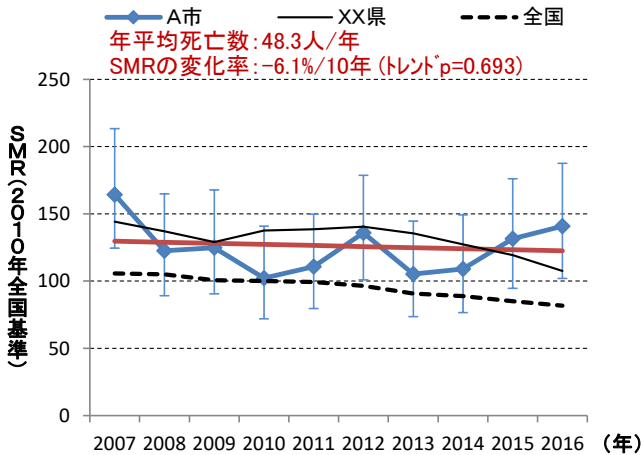
【急性心筋梗塞】



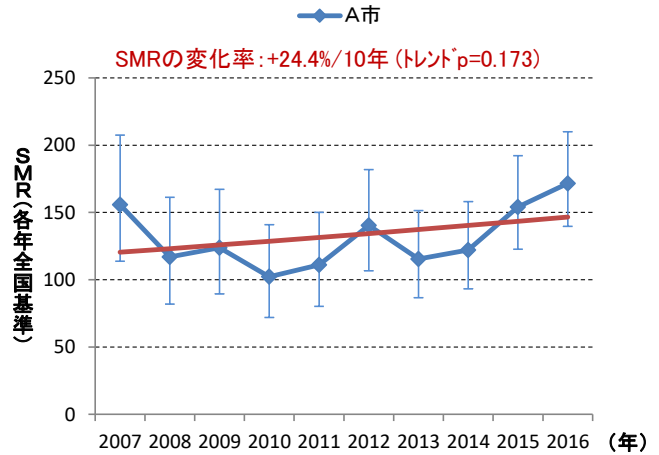
【急性心筋梗塞】



【虚血性心疾患】



【虚血性心疾患】



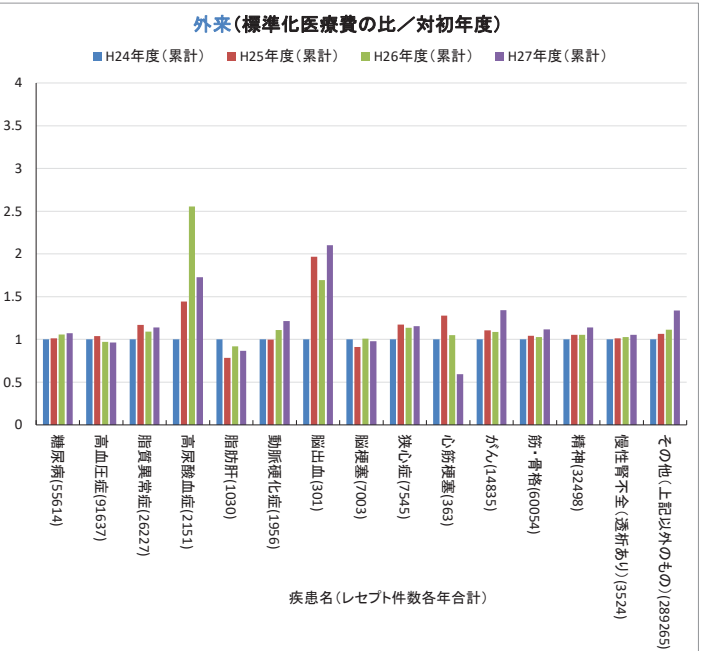
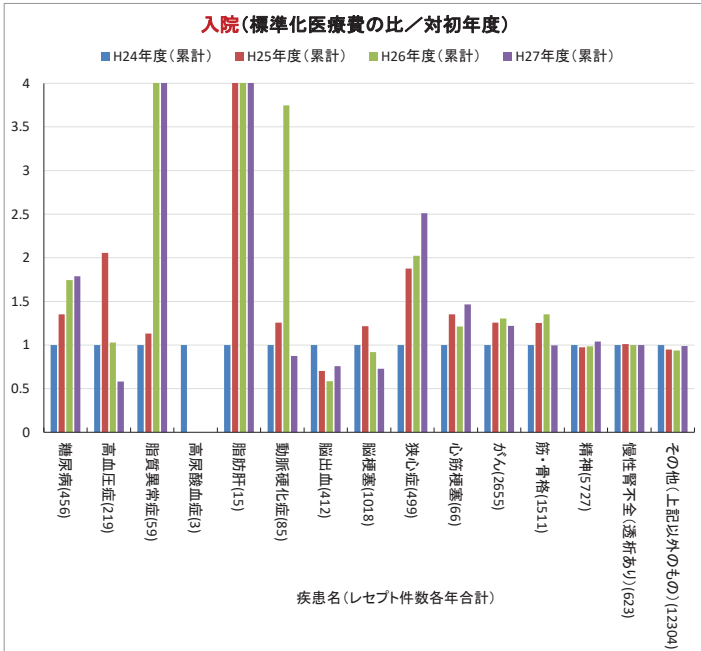
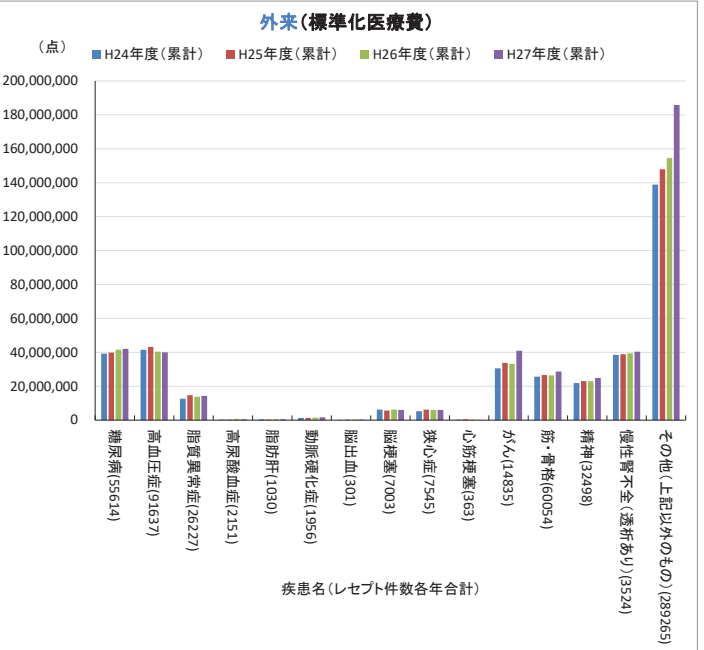
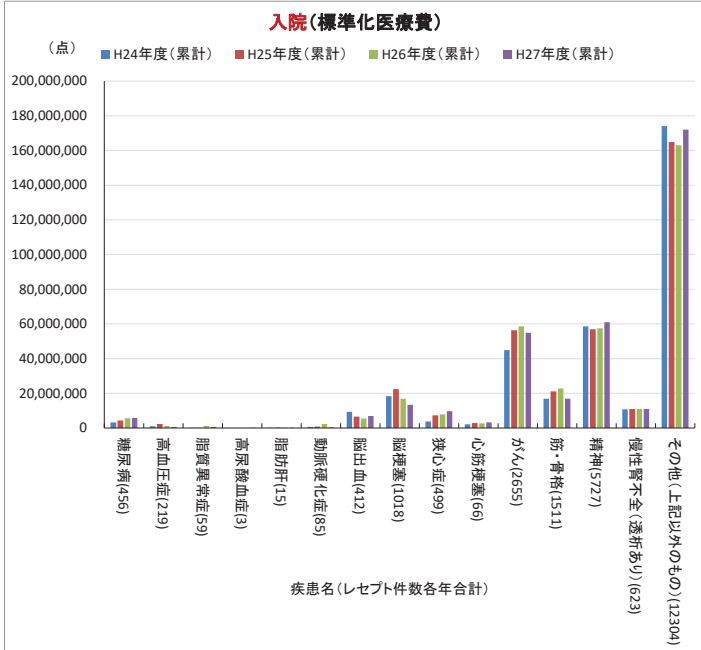
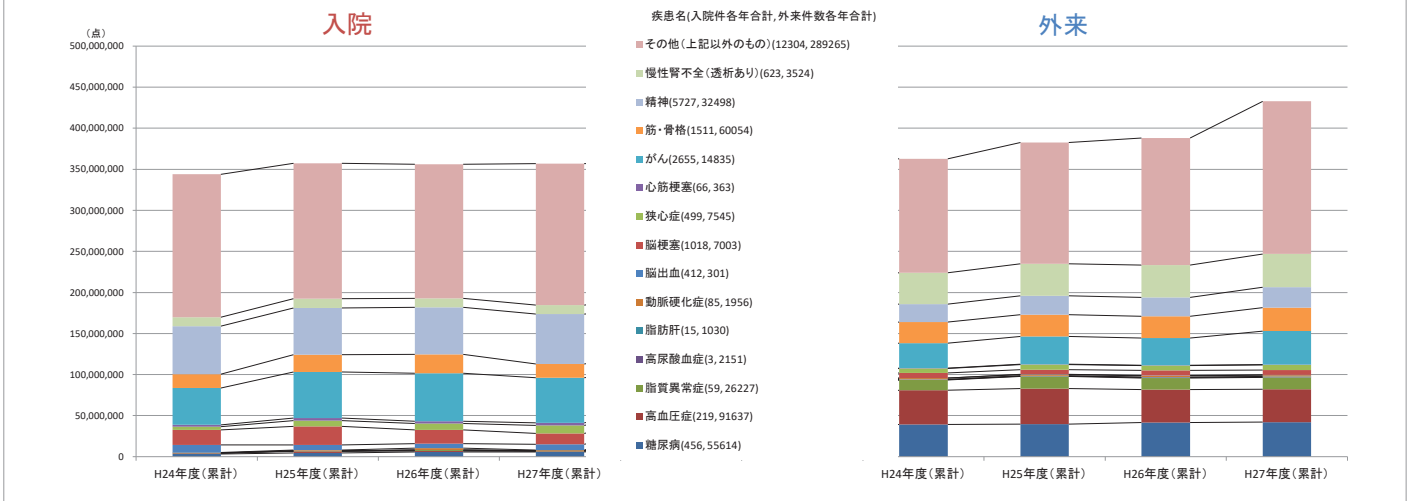
死亡数が非常に少ない場合(<5人/年など)には無理に解釈しないこと(表示が乱れることもあります)。各年の人口動態統計死亡数及び住民基本台帳人口より計算(作成日:2018年3月1日)。誤差線は95%信頼区間。

疾病別医療費分析(生活習慣病)

サンプル市 H24年度(累計)～H27年度(累計) 男性 0～74歳

2018年5月21日

標準化医療費(H24年度(累計)に年齢調整)

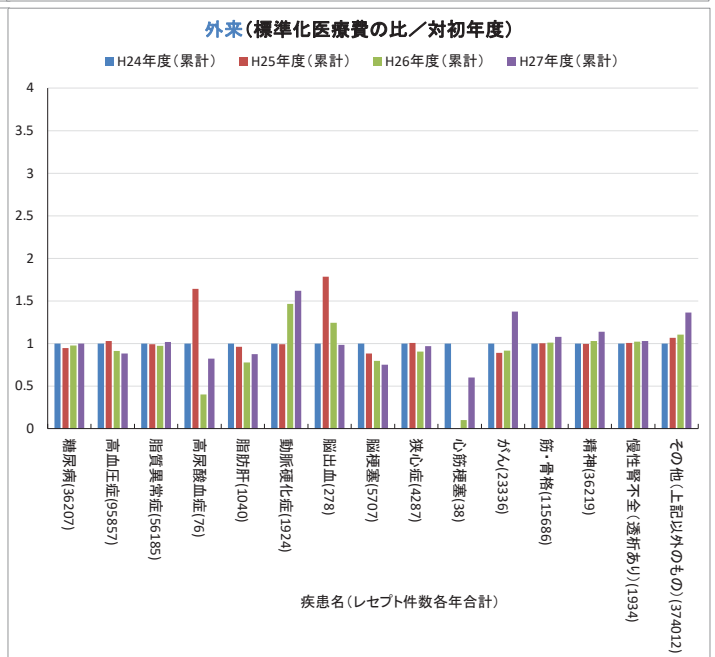
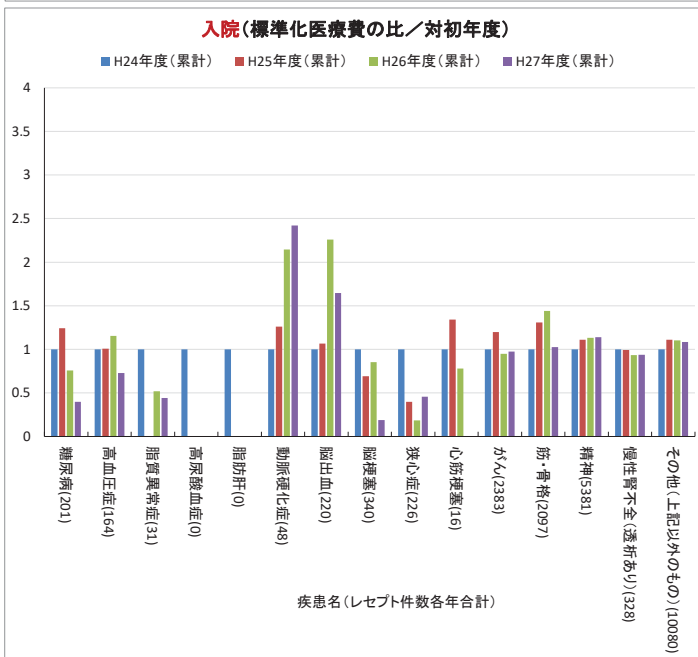
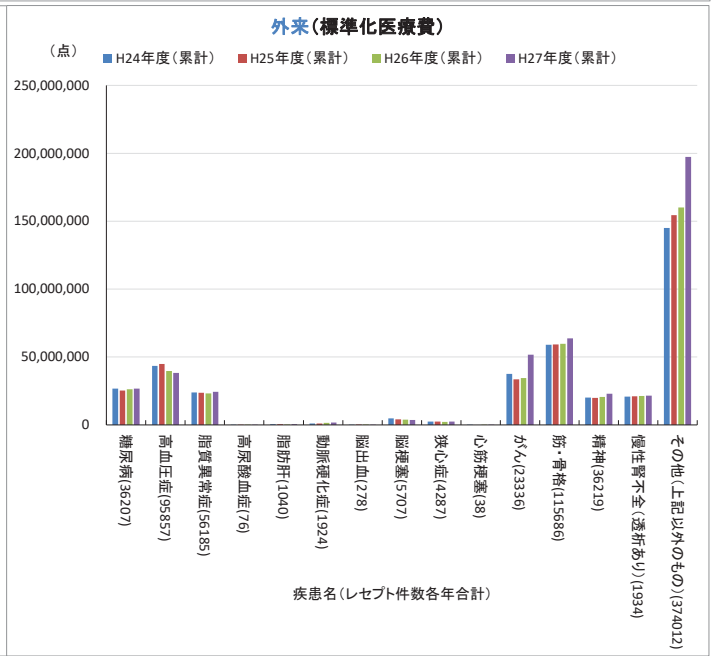
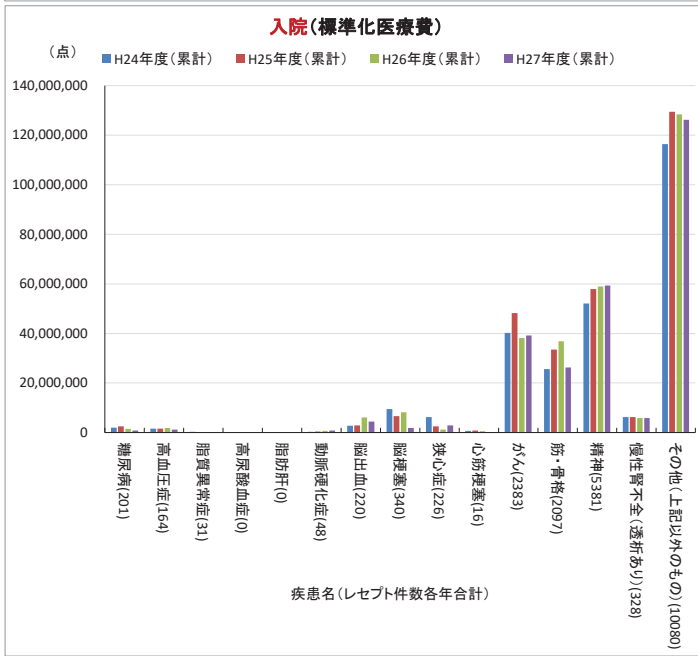
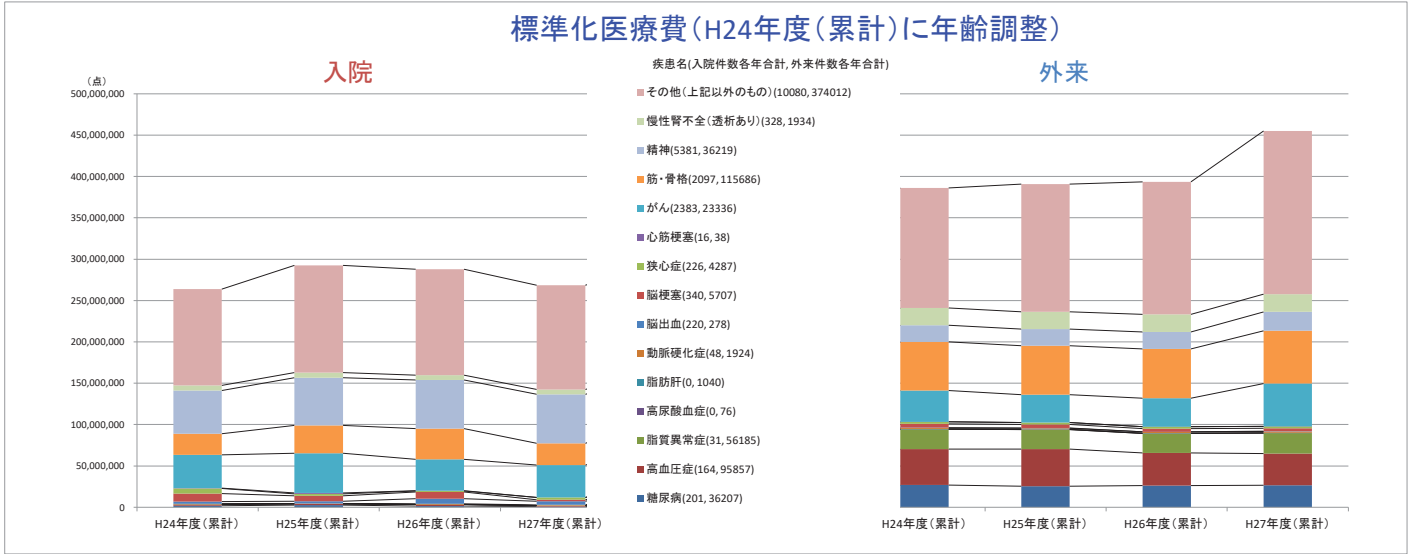


疾病別医療費分析(生活習慣病)

サンプル市 H24年度(累計)~H27年度(累計) 女性 0~74歳

2018年5月21日

標準化医療費(H24年度(累計)に年齢調整)



国保データベース(KDB)のCSVファイル(疾病別医療費分析(生活習慣病))より計算。

Ver. 1.0 (2017.12.7) 平成29年度厚生労働科学研究費補助金(政策科学推進研究事業)「都道府県医療費適正化計画推進のための健診・医療等の情報活用を担う地域の保健医療人材の育成に関する研究」(研究代表:横山敬爾)

厚生労働省様式(様式6-2~7) 健診有所見者状況(男女別・年齢調整)の経年推移【男性】

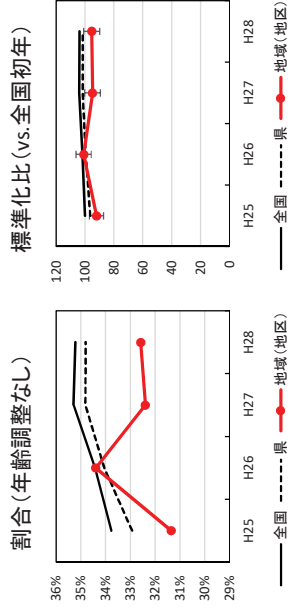
	H25	H26	H27	H28
健診受診者数				
40-64歳				
全国	1721494	1682036	1394512	1395501
県	287335	291797	246651	247294
地域(地区)	1416	1433	1173	1160
65-74歳				
全国	2883015	3015077	2662681	2649150
県	316155	330668	283056	280896
地域(地区)	2978	2969	2327	2339
総数				
全国	4604509	4697113	4057193	4044651
県	603490	622465	529707	528190
地域(地区)	3994	4002	3500	3499

作成日：2018/5/21
 保険者番号：999999
 保健者名：サンバル市
 地区：

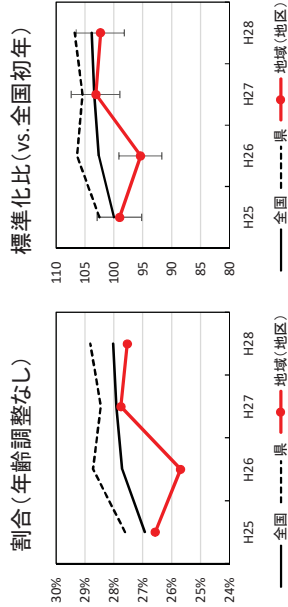
国保データベース(KDB)のCSVファイル(厚生労働省様式(様式6-2~7) 健診有所見者状況(男女別・年代別))より計算。
 標準化比は全国(初年度)を基準とした間接法による。誤差は95%信頼区間。
 Ver.1.0(2017.12.7)平成29年度厚生労働科学研究費補助金(政策科学研究推進研究事業)新潟県医療推進化計画推進のための健診・医療等の情報活用を担う地域の保
 健意識人材の育成に関する研究(研究代表:横山徹爾)

BMI25以上

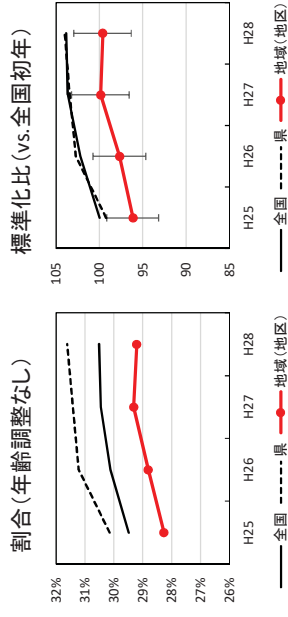
40-64歳



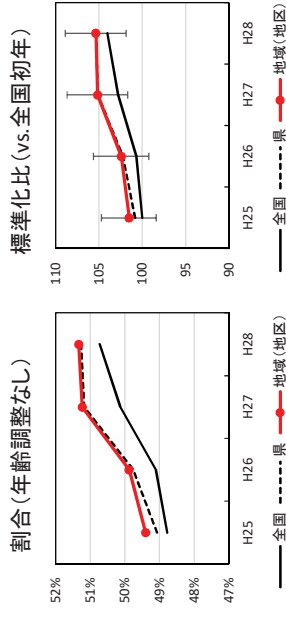
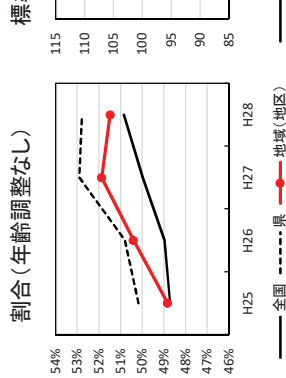
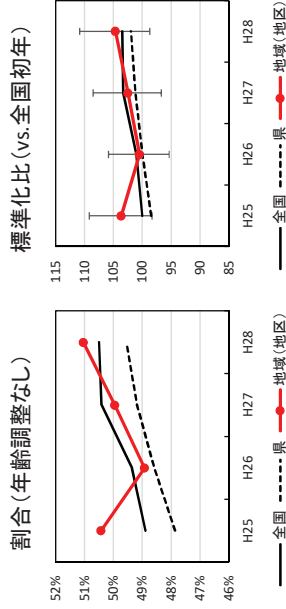
65-74歳



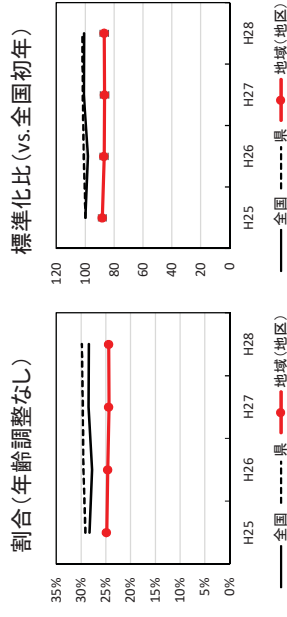
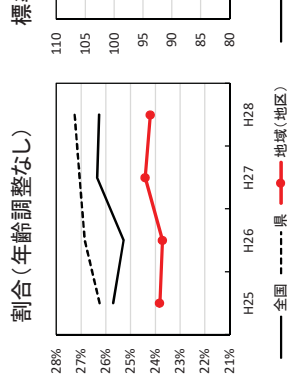
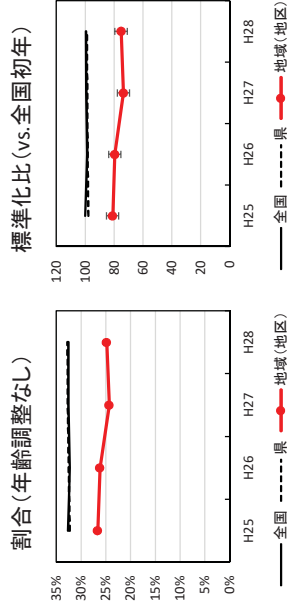
総数



腹囲85以上



中性脂肪150以上



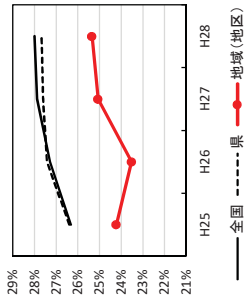
厚生労働省様式(様式6-2~7) 健診有所見者状況(男女別・年齢調整)の経年推移【男性】

ALT(GPT)31以上40-64歳

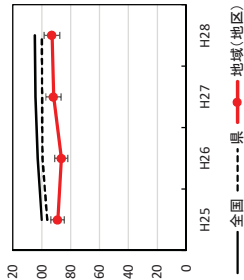
65-74歳

総数

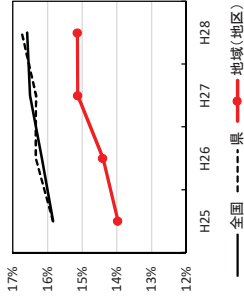
割合(年齢調整なし)



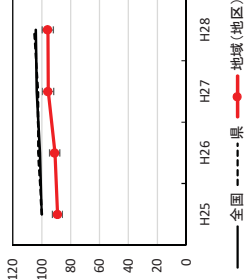
標準化比(vs.全国初年)



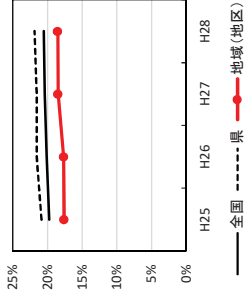
割合(年齢調整なし)



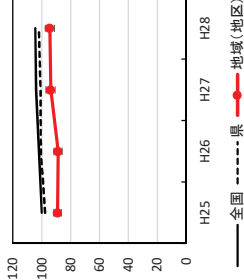
標準化比(vs.全国初年)



割合(年齢調整なし)

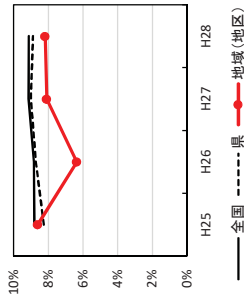


標準化比(vs.全国初年)

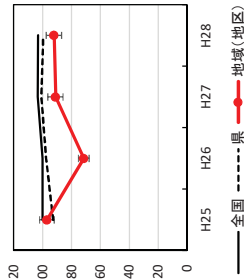


HDLコレステロール40未満

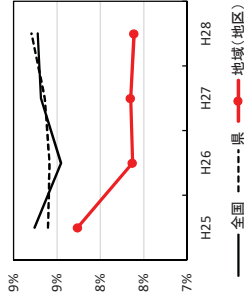
割合(年齢調整なし)



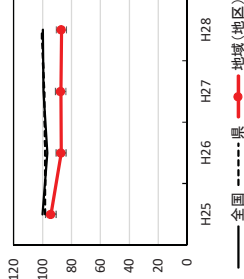
標準化比(vs.全国初年)



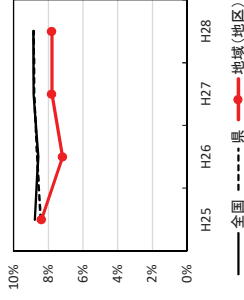
割合(年齢調整なし)



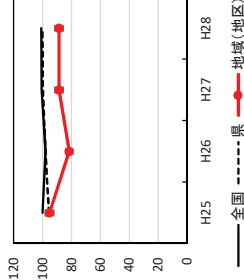
標準化比(vs.全国初年)



割合(年齢調整なし)

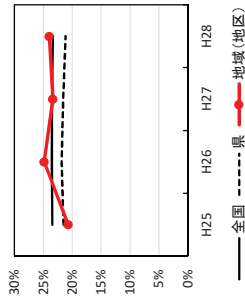


標準化比(vs.全国初年)

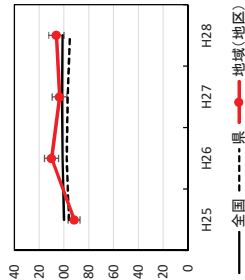


血糖100以上

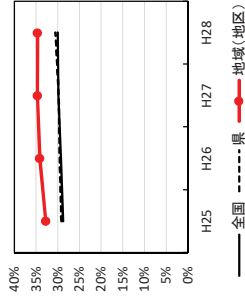
割合(年齢調整なし)



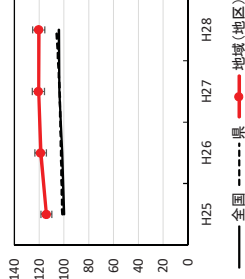
標準化比(vs.全国初年)



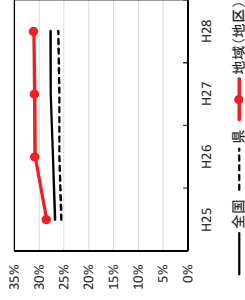
割合(年齢調整なし)



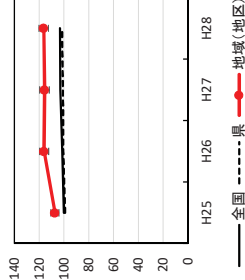
標準化比(vs.全国初年)



割合(年齢調整なし)

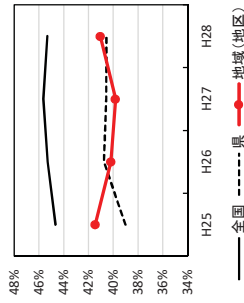


標準化比(vs.全国初年)

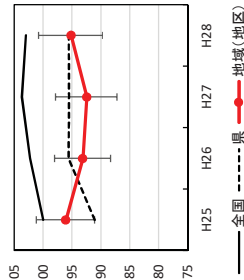


HbA1c5.6以上

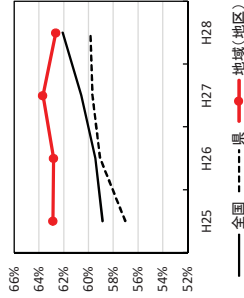
割合(年齢調整なし)



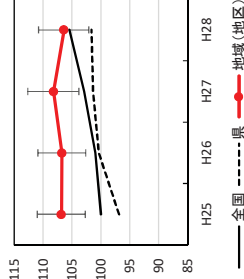
標準化比(vs.全国初年)



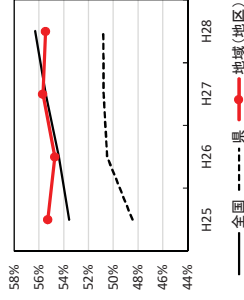
割合(年齢調整なし)



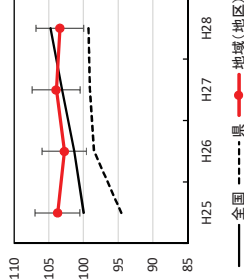
標準化比(vs.全国初年)



割合(年齢調整なし)

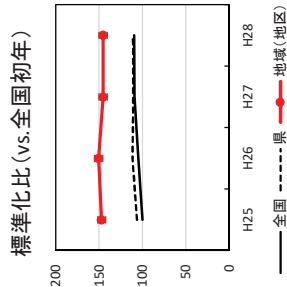
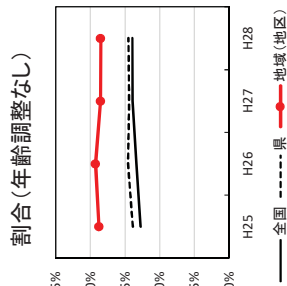
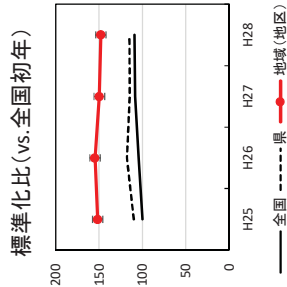
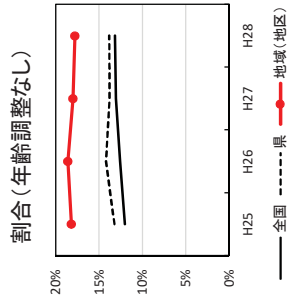
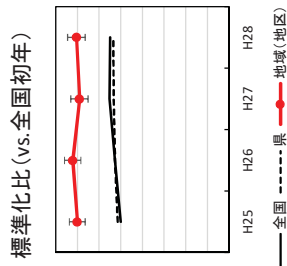
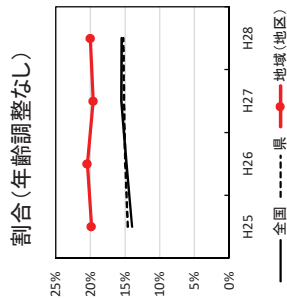


標準化比(vs.全国初年)



厚生労働省様式(様式6-2~7) 健診有所見者状況(男女別・年齢調整)の経年推移【男性】

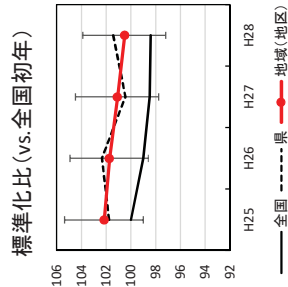
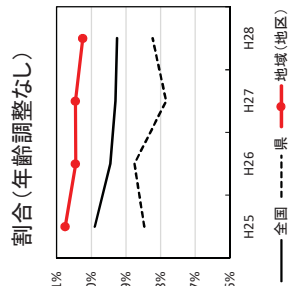
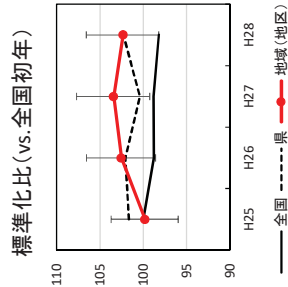
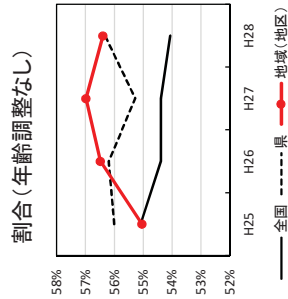
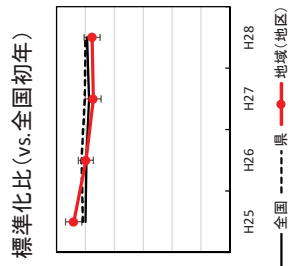
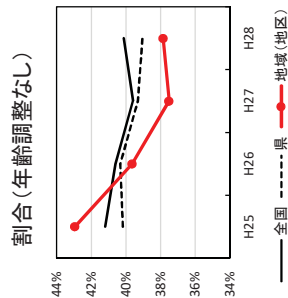
尿酸7.0以上 40-64歳



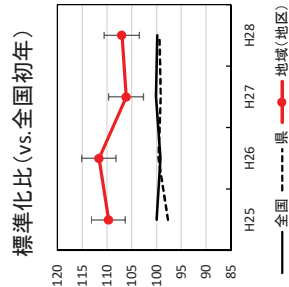
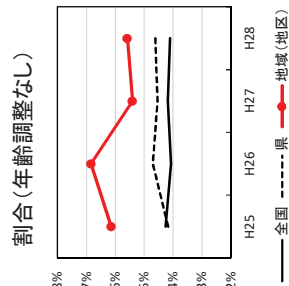
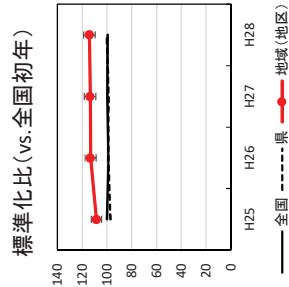
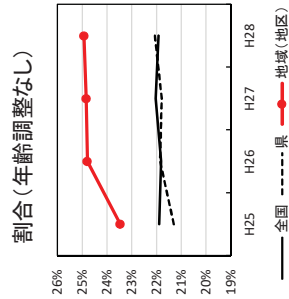
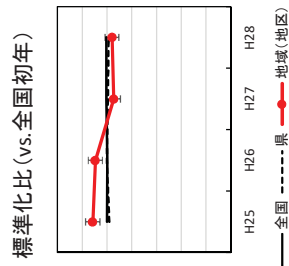
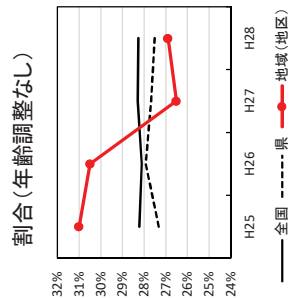
65-74歳

総数

収縮期血圧130以上



拡張期血圧85以上



LDLコレステロール120以上

