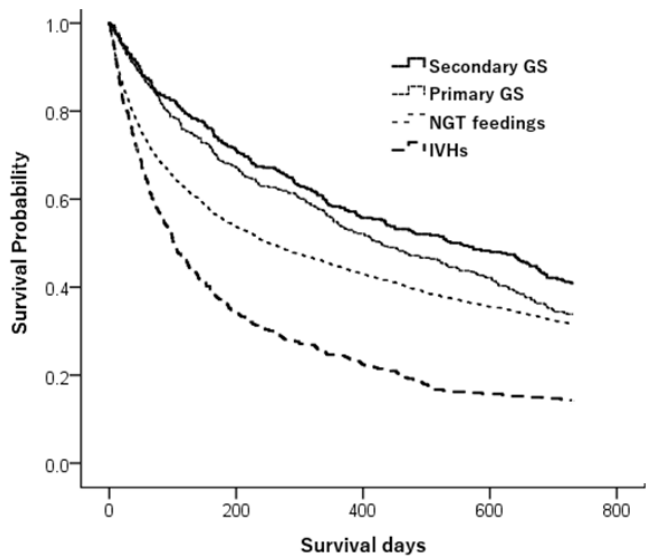


医療と介護・福祉に関する研究

赤羽 学（医療・福祉サービス研究部）、 今村知明（奈良医大・公衆衛生学）

- 医療と介護に関する研究として、医療レセプトデータの分析やアンケート調査等を実施してきました
- 今後も医療・介護突合レセプトデータを分析し、健康寿命の延伸に関する調査や研究を行います

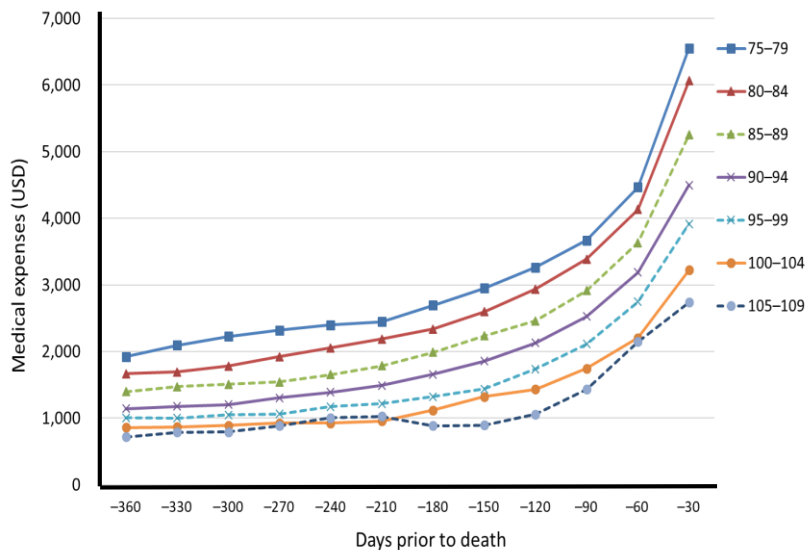
胃ろう研究



- 胃ろう（経鼻栄養後に胃ろうを含む）、経鼻栄養のみ、IVH群の生存曲線
- 開始後720日間

Ref: Tsugihashi, Y. et al., under review

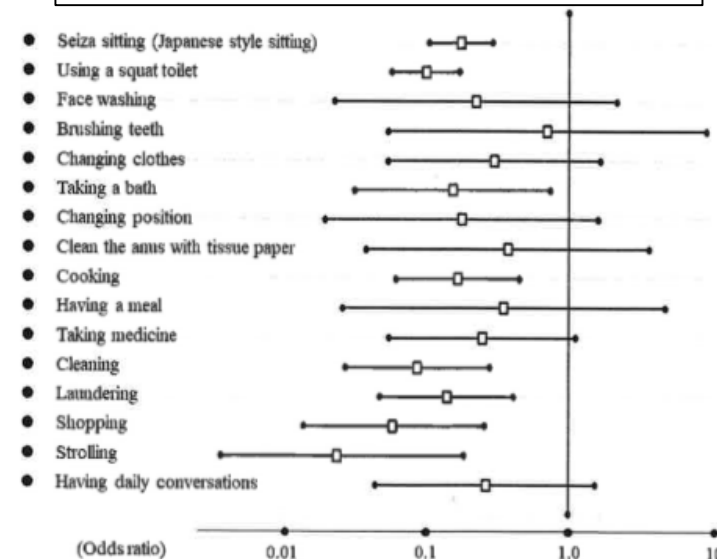
百寿者研究



- 百寿者（100歳以上の者）患者の一人当たりの医療費は100歳未満の患者と比較して少ない傾向

Ref: Nakanishi, Y. et al., Supercentenarian Seminar 2019

ロコモティブシンドローム研究



- ロコモと日常生活動作の関連を調査
- 掃除、洗濯や買い物等での困難さと関連が高い

Ref: Akahane, M. et. Al., Mod Rheumatol. 2019

今後は医療と介護・福祉の両面から研究に取り組んでいきます