

# 交付金指標分析シート の活用方法について

※都道府県用と指定都市・中核市・市町村用で少し機能が異なります。  
それぞれの立場から分析ができるよう工夫をしています。

# 交付金指標を使った分析の前提

- 保険者機能強化は大変広いテーマです。またこの機能強化に取り組む資源は自治体によって大きな乖離があることが知られています。
- 自らの自治体（都道府県、市町村）の状況をデータ等を用いて客観的に把握したうえで、どのように取り組んでいくべきかを考える必要があります。



強みと弱みがわからないとどうやって取り組むかわからない。



都道府県と市町村間あるいは同じ自治体の関係部署間で強みと弱みを再確認しましょう。

ポイント：課題で把握した強みと弱みに加え、政策的な状況や補助金、これまでの取り組みを機会として整理すると具体的に取り組むべき戦略の優先順位が出てきます。

# 交付金指標を使った分析の意義

- 保険者機能強化に関わる取組みの範囲は広く、これに取り組む自治体の持つ資源にはばらつきがあり、どの取り組み状況を把握するのは容易ではありません。
- そこで役に立つのが、「保険者機能強化推進交付金・介護保険保険者努力支援交付金の自己評価結果」です。この評価指標は、交付金算定にも使われますが、国が求めている保険者機能の取り組みを実施できているかのプロセス評価に使うことができます。
- 都道府県は、県内の市町村の状況を把握するため、そして市町村も自らの保険者機能の取組状況を把握するために活用することができます。
- 交付金指標分析シートを使って、都道府県は、県内の市町村の保険者機能の取組状況、市町村は自らの保険者機能のできている事業とできていない状況を確認しましょう。



## 使用するデータの準備

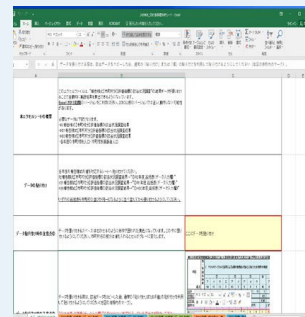


交付金資料分析シート



過去の保険者機能強化推進交付金・介護保険保険者努力支援交付金の自己評価結果の自己評価結果

## 貼り付け作業



0\_データ貼り付けの手順をみながらデータを貼り付け

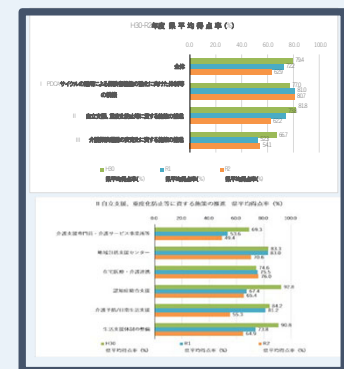
## 分析の実施

### 強みと弱みの把握

自治体	自治体コード	自治体名	自治体種別	自治体数
1	001	北海道	道庁	1
2	002	青森県	県庁	1
3	003	岩手県	県庁	1
4	004	宮城県	県庁	1
5	005	秋田県	県庁	1
6	006	山形県	県庁	1
7	007	福島県	県庁	1
8	008	茨城県	県庁	1
9	009	栃木県	県庁	1
10	010	群馬県	県庁	1
11	011	埼玉県	県庁	1
12	012	千葉県	県庁	1
13	013	東京都	都庁	1
14	014	神奈川県	県庁	1
15	015	新潟県	県庁	1
16	016	富山県	県庁	1
17	017	石川県	県庁	1
18	018	福井県	県庁	1
19	019	山梨県	県庁	1
20	020	長野県	県庁	1
21	021	岐阜県	県庁	1
22	022	静岡県	県庁	1
23	023	愛知県	県庁	1
24	024	岐阜県	市庁	1
25	025	愛知県	市庁	1
26	026	三重県	県庁	1
27	027	滋賀県	県庁	1
28	028	京都府	府庁	1
29	029	大阪府	府庁	1
30	030	兵庫県	県庁	1
31	031	奈良県	県庁	1
32	032	和歌山県	県庁	1
33	033	徳島県	県庁	1
34	034	香川県	県庁	1
35	035	愛媛県	県庁	1
36	036	高知県	県庁	1
37	037	福岡県	県庁	1
38	038	佐賀県	県庁	1
39	039	長門県	県庁	1
40	040	熊本県	県庁	1
41	041	大分県	県庁	1
42	042	鹿児島県	県庁	1
43	043	沖縄県	県庁	1

2.R3\_得点率の一覧

### 経年的変化



4.年度比較に表示されるグラフ

# 交付金指標分析シートの 使い方について

※都道府県用と市町村用で少し機能が異なります。  
それぞれの立場から分析ができるよう工夫をしています。

■ 交付金指標分析シートへのデータ入力法	P4～8
■ 交付金指標分析シートの機能	P10～20
機能紹介(0)シート構成一覧	P10
機能紹介(1)年度ごとのカテゴリ別の平均値計算、ソート機能	P11
機能紹介(2)市町村別の得点率の把握	P12
機能紹介(3)全体・人口規模別得点率の分布の把握	P13
機能紹介(4)都道府県・市町村の得点率の経年変化の傾向分析	P14
機能紹介(5)バブルチャート	P15
機能紹介(6)得点率と各種属性の2つの関連性分析	P16
機能紹介(7)支援対象市町村の現状分析	P17,18
機能紹介(8)都道府県得点率と市町村得点率の関連性分析	P19
機能紹介(9)類似市町村の比較	P20

## ■ 交付金指標分析シートへのデータ入力法

# 交付金指標分析シートでは、データを入れると自動で得点の集計表やグラフが描かれるようになっていきます

以下の7種類のデータの貼り付けをおこなうと・・・

- ・R4報告様式【市町村分】評価指標の該当状況調査結果
- ・R3報告様式【市町村分】評価指標の該当状況調査結果
- ・R2報告様式【市町村分】評価指標の該当状況調査結果
- ・R1報告様式【市町村分】評価指標の該当状況調査結果
- ・H30報告様式【市町村分】評価指標の該当状況調査結果
- ・各年度（H30、R1、R2、R3、R4）の市町村別人口
- ・各年度（H30、R1、R2、R3、R4）の市町村別高齢者人口

## ①総括表（データ入力欄）

The screenshot shows an Excel spreadsheet with a summary table. The table has columns for '項目' (Item), '配点' (Points), and '達成率' (Achievement Rate). It lists various evaluation items and their corresponding scores and achievement rates across different years and categories.

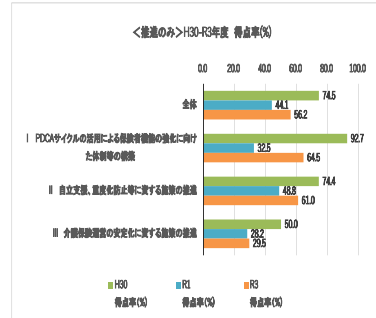
## ②得点率の一覧

This table provides a detailed list of scores and percentages for each evaluation item. It includes columns for '項目' (Item), '得点' (Score), '得点率(%)' (Percentage), and '標準' (Standard). The items are categorized into different groups, and the table shows the performance of each item relative to the standard.

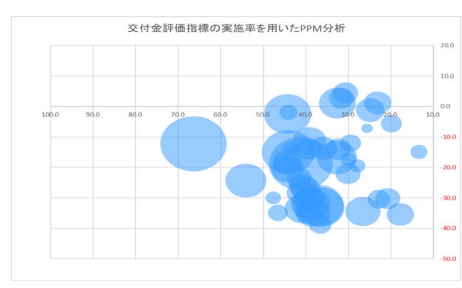
## ③得点率の分布

This table shows the distribution of scores and percentages across different categories. It includes columns for '得点率の分布' (Distribution of Scores and Percentages), '全体' (Overall), and '市町村数' (Number of Municipalities). The table shows the range of scores and percentages for each category, providing a clear overview of the data distribution.

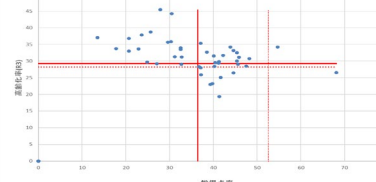
## ④年度比較



## ⑤バブルチャート



## ⑥2軸分析

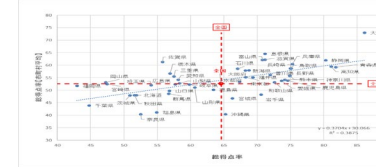


## ⑦支援対象市町村の現状分析

This table shows the current status of municipalities receiving support. It includes columns for '支援対象市町村' (Municipalities Receiving Support), '支援率' (Support Rate), and '支援対象市町村の現状分析' (Current Status Analysis). The table provides a detailed overview of the support provided to each municipality, including the type of support and the results achieved.

## ⑧都道府県×市町村

## ⑨類似自治体の比較



## ②得点率の一覧

This table provides a detailed list of scores and percentages for each evaluation item, similar to the one in the top right. It includes columns for '項目' (Item), '得点' (Score), '得点率(%)' (Percentage), and '標準' (Standard). The items are categorized into different groups, and the table shows the performance of each item relative to the standard.

※⑥の一部、⑧、⑨は、データを入れなくても、セルで都道府県や市町村を選択することでグラフ等が表示されます（公表データを用いているため）

# 「総括表」に該当状況調査結果（市町村分）を貼り付ける方法

「H30\_総括表（データ入力欄）」 「R1\_総括表（データ入力欄）」

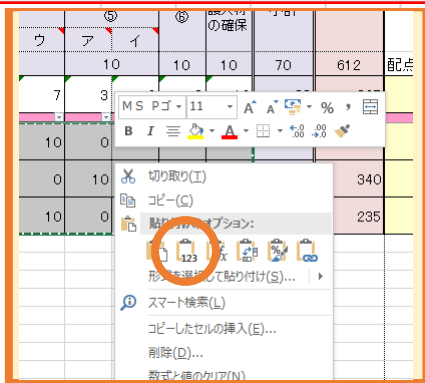
「R2\_総括表（データ入力欄）」 「R3\_総括表（データ入力欄）」

「R4\_総括表\_データ入力欄」

の5つのシートに該当状況調査結果（市町村分）を貼り付ける入力欄があります。

	A	B	C	D	E	F	G	H	I
1	■平成30年度保険者機能強化推進交付金(市町村分)に係る評価指標シート								
2	I PDCAサイクルの活用による保険者機能の強化に向けた付								
3	項目	①				②			
4		ア	イ	ウ	エ	ア	イ		
5									
6	配点	10	10	5	5	10	2	2	
7	県平均	3.5	0.0	2.8	0.2	9.6	1.8	1.3	
9	1	A	0	0	5	0	10	2	2
10	2	B	10	0	0	0	10	2	2
11	3	C	10	0	0	0	10	2	0
12	4	D	0	0	5	0	0	2	0
13	5	E	10	0	0	0	10	2	2
14	6	F	10	0	0	0	10	2	2
15	7	G							
16	8	H	0	0	5	0	10	2	2

	CF	CG	CH	CI	CJ	CK	CL	CM	CN	CO
能化に資する施策の推進									合計	項目
④				⑤		⑥	(2)介護人材の確保	小計		
	ア	イ	ウ	ア	イ					
	10			10		10	10	70	612	配点
	2.6	0.0	0.4	0.4	0.9	6.1	3.0	33.0	374.0	県平均
	0	0	0	0	0	0	10	30	417	A
	0	0	0	0	0	10	10	40	477	B
	0	0	0	0	0	0	10	30	402	C
	0	0	0	0	0	0	10	30	367	D
	10	0	0	0	10	10	10	60	542	E
	0	0	0	0	0	10	0	30	447	F
	0	0	0	0	0	10	0	30	431	H



データを入れるときは、赤枠部分をコピーし「値の貼り付け」でペーストしてください



# 「総括表」に該当状況調査結果（市町村分）を貼り付ける方法

- ・お手元に市町村が回答する『該当状況調査表』のファイルしかない場合に令和2～4年度の結果はそれぞれ「1.R2投入用」「1.R3投入用」「1.R4投入用」のシートに貼り付けることで、各年度の「1.総括表」に自動反映されます。

※このシートは、市町村用のみあります。

■令和4年度保険者機能強化推進交付金・介護保険保険者努力支援交付金(市町村分)に係る評価指標シート総括表(推進+支援)																								I 推進計	I 支援計	I 合計					
I PDCAサイクルの活用による保険者機能の強化に向けた体制等の構築																															
①				②				③				④				⑤				⑥											
	ア	イ	ウ	エ	ア	イ	ウ	エ	ア	イ	ウ	エ	ア	イ	ウ	エ	ア	イ	ウ	エ	ア	イ	ウ	エ							
推進	5	5	5	5	5	5	5	5	5	5	5	5	5	5	5	5	5	5	5	5	5	5	5	5	5	5	5	5			
支援									5	5	5	5									5	5	5	5							
回答方法	複数選択可				複数選択可				複数選択可				複数選択可				複数選択可				複数選択可										
交付金									支援	支援	支援	支援									支援	支援	支援	支援							
A市	5	5	5	5	5	5	5	0	10	10	10	10	0	5	5	5	5	0	0	0	0	0	0	0	0	0	0	0	75	20	95

**（注意点！）** データの入力に際して、市町村の方は、厚労省算出分のデータを持っていない場合、その部分の数値を抜いて計算されてしまうのでご注意ください。今後見える化システムに搭載されると伺っていますが、急ぎ必要な場合は都道府県にご相談ください。

# 「得点率の一覧」に人口・高齢化率データを貼り付ける方法

「R1\_得点率の一覧」 「R2\_得点率の一覧」

「R3\_得点率の一覧」 「R4\_得点率の一覧」

の4つのシートに人口・高齢化率データの入力欄があります。

		人口データの時点・平成・令和 年月				
各項目の得点率の分析		①人口(人)	人口規模のグループ (自動入力)	高齢化率 (②/①)	高齢化率 カテゴリ	
3						
4	総点数 順位	市町村名				
7	30	A市	374038 10万人以上	111497	29.8%	20-29%
8	22	B市	237970 10万人以上	66922	28.1%	20-29%
9	35	C市	155595 10万人以上	47441	30.5%	30-39%
10	7	D市	99539 5万人規模	32280	32.4%	30-39%
11	33	E市	50340 5万人規模	16140	32.1%	30-39%
12	38	F市	41988 1万人規模	13622	32.4%	30-39%
13	47	G市	67084 5万人規模	20957	31.2%	30-39%
14	1	H市	32418 1万人規模	10076	31.1%	30-39%
15	65	I市	43969 1万人規模	13840	31.5%	30-39%
16	75	J市	20332 1万人規模	7591	37.3%	30-39%
17	55	K市	66730 5万人規模	18936	28.4%	20-29%
18	25	L市	98661 5万人規模	30214	30.6%	30-39%
19	59	N市	60097 5万人規模	19443	32.4%	30-39%
20	66	M市	29929 1万人規模	9369	31.3%	30-39%
21	6	O市	97152 5万人規模	30420	31.3%	30-39%

人口を入力すると  
人口規模のグループ  
が出ます。

高齢化率を入力すると  
高齢化率カテゴリ  
が出ます。

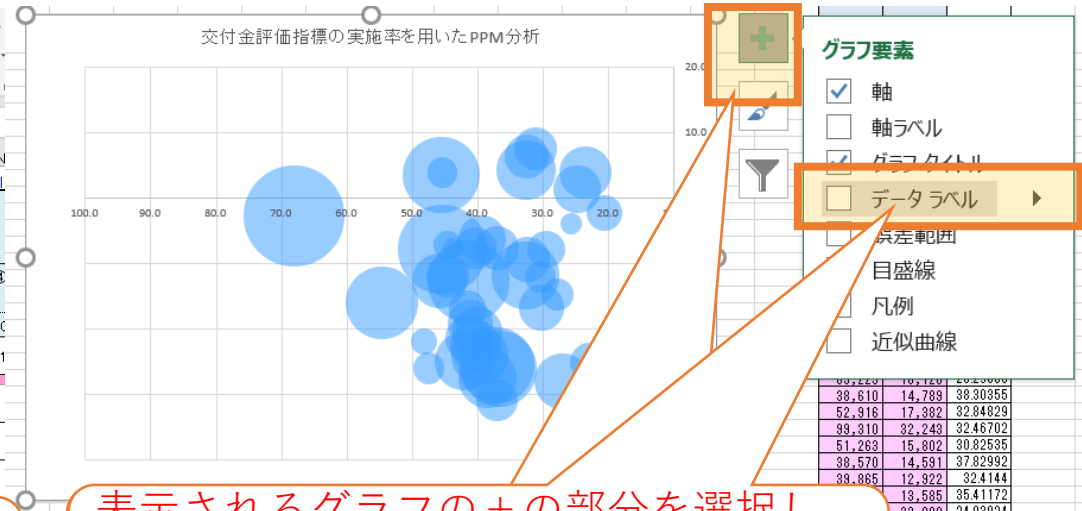
# 市町村名を匿名化する方法

## 方法1 データ入力時の匿名化

項目	PDCAサイクルの活用による保険者機能の強化に向けた体制等の構築										
	①	②	③				④				
配点	ア	イ	ウ	エ	ア	イ	ウ	エ	オ	カ	
県下平均	10	0	5	5	0	2	2	0	2	2	1
C村	10	0	5	5	0	2	2	0	2	2	
B町	10	0	5	5	0	2	2	0	2	2	
A市	0	5	5	0	2	2	0	2	2	2	

データの貼り付け後、市町村名の部分に数字やアルファベット等を入れてください

## 方法2 グラフ表示から市町村名を消す方法



表示されるグラフの+の部分を選択し、データラベルのチェックを外すと、市町村名が表示されなくなります。

この処理をしてしまうと、市町村名がわからなくなるため、どのような特徴の地域に課題があるのか見えづらくなってしまいます。匿名化前にデータやグラフを確認し、地域差があるかなどを事前に検討しておくことをお勧めします。

なお、6.2 軸分析、7.支援対象市町村の現状分析、8.都道府県×市町村、9.類似市町村の比較は、匿名化できません。

セルを塗りつぶすかグラフのデータのラベル表示をオフにしてください。

管内市町村は貼り付けた総括表データ、他県の市町村データは公表データを用いて作成しています。

## ■ 交付金指標分析シート の機能

本ツールでは

< 「保険者機能強化推進交付金」のみ >

< 「保険者機能強化推進交付金」 + 「介護保険保険者努力支援交付金」 >

の2種類の分析ができるようにしています。

# 機能紹介（0）シート構成一覽

シート構成一覽		各シート内容の説明 ※得点率の母数（満点）は、厚労省算出分の得点を含めた仕様になっています ※Ⅱ（1）・Ⅲ（1）は推進得点のみ。推進・支援シートのⅡ（1）・Ⅲ（1）は推進得点を表す	該当状況調査結果	
シート構成（シート名）	ハイパーリンク		管内市町村	全国データ
シート構成	<a href="#">表示</a>	・本シート		
0.データ貼り付けの手順	<a href="#">表示</a>	・H30～R4の「総括表_データ入力欄」のデータ貼り付け		
1.R2投入用シート	<a href="#">表示</a>	・お手元に市町村が回答する『該当状況調査表』のファイルしかない場合に使用するシート	●	-
1.R3投入用シート	<a href="#">表示</a>	※令和2～4年度の結果はそれぞれ「R2投入用」「R3投入用」「R4投入用」のシートに貼り付けることで、各年度の「1.総括表」に自動反映されます	●	-
1.R4投入用シート	<a href="#">表示</a>		●	-
1.H30_総括表_データ入力欄	<a href="#">表示</a>	・平成30年度の該当状況調査結果（市町村分）を貼り付けるシート	●	-
1.R1_総括表_データ入力欄	<a href="#">表示</a>	・令和		
1.R2_総括表_データ入力欄	<a href="#">表示</a>	・令和		
1.R3_総括表_データ入力欄	<a href="#">表示</a>	・令和		
1.R4_総括表_データ入力欄	<a href="#">表示</a>	・令和4年度の該当状況調査結果（市町村分）を貼り付けるシート	●	-
2.H30_得点率の一覧	<a href="#">表示</a>		●	-
2.R1_得点率の一覧	<a href="#">表示</a>	・市町村別に、得点率を表示するシート	●	-
2.R2_得点率の一覧	<a href="#">表示</a>	<表示内容>	●	-
2.R3_得点率の一覧	<a href="#">表示</a>	全体、Ⅰ、Ⅱ（1）～、Ⅲ（1）～	●	-
2.R4_得点率の一覧	<a href="#">表示</a>		●	-
3.R1_得点率の分布	<a href="#">表示</a>	・人口規模別（10万人以上/5万人/1万人/3千人/3千人未満）に、得点率の分布を表示するシート	●	-
3.R2_得点率の分布	<a href="#">表示</a>	<表示内容>	●	-
3.R3_得点率の分布	<a href="#">表示</a>	全体、Ⅰ、Ⅱ（1）～、Ⅲ（1）～	●	-
3.R4_得点率の分布	<a href="#">表示</a>		●	-
4.A年度比較_推進のみ	<a href="#">表示</a>	・各年度の得点率の経年比較を表示するシート	●	-
4.B年度比較_推進・支援	<a href="#">表示</a>	※令和2年度と令和3年度は評価対象年度が基本的な同一のため、どちらかを選択する仕様としています	●	-
5.Aバブルチャート_推進のみ	<a href="#">表示</a>	・各事業（各領域）の得点率とその増減について、市町村内での位置を表示するシート	●	-
5.Bバブルチャート_推進・支援	<a href="#">表示</a>	・事業（領域）の規模をバブルの大きさと表示（規定値はすべて1で設定）	●	-
6.A 2軸分析_推進のみ	<a href="#">表示</a>	・各年度の得点率と高齢化率等の属性情報などの2軸で市町村の位置を表示するシート	-	●
6.B 2軸分析_推進・支援	<a href="#">表示</a>	※お好みの数値も入力可能な仕様としています。全国データを基に算出しています。	-	●
7.支援対象市町村の現状分析	<a href="#">表示</a>	・特定の市町村の情報を集約結果を表示するシート	●	一部
8.都道府県×市町村_推進のみ	<a href="#">表示</a>	・該当状況調査結果について、都道府県得点率と市町村得点率などの2軸で位置を表示するシート	-	●
8.都道府県×市町村_推進・支援	<a href="#">表示</a>		-	●
9.類似市町村の比較	<a href="#">表示</a>	・都市分類（政令指定都市/中核市/特例市/23区/市・町・村）、過疎地、離島から市町村を抽出して表示するシート。総人口規模の選択も可能	-	●
0.基本情報	<a href="#">表示</a>	・市町村別の自己評価結果、高齢者数等のデータ ※通常は非表示<一般非公開>	-	●
0.基本情報_都道府県別	<a href="#">表示</a>	・都道府県別の自己評価結果、高齢者数等のデータ ※通常は非表示<一般非公開>	-	●
リスト	<a href="#">表示</a>	・都道府県/市町村名を選択するプルダウン用のデータ ※通常は非表示	-	-

※市町村用のみ

市町村用が回答する該当状況調査表しかない場合、こちらのシートを使ってデータ入力可能。

シートがたくさんあるので、このシートから表示をクリックすることで各シートに飛ぶことができます

これらのシートは全国公表データをつかっているため、該当状況調査の結果を入力せずとも使用可能です。

# 機能紹介 (1) 年度ごとのカテゴリ別の平均値計算、ソート機能

## 1.総括表 (データ入力欄) シート

■2020年度保険者機能強化推進交付金・介護保険保険者努力支援交付金(市町村分)に係る評価指標シート集計表

項目	第1号被保険者	I PDCAサイクルの活用による保険者機能の強化に向けた体制等の構築														支援交付金	
		①				②		③			④	⑤		⑥		小計	小計
		ア	イ	ウ	エ	ア	イ	ア	イ	ウ		ア	イ	ア	イ		
配点		20	15	10	5	10	5	5	5	5	40	-5	40	10	5	140	40
合計	229,356	180	15	90	0	170	10	95	75	85	720	(30)	480	170	55	2,115	720
平均点		15.0				9.5		13.4			37.9	23.7		11.8		111.3	37.9
交付金		支援															
回答方法		いずれか選択				いずれか選択		複数選択可				いずれか選択		複数選択可			
A	59,134	20	0	0	0	0	5	5	5	5	40	0	40	10	0	130	40
B	51,903	0	15	0	0	10	0	5	5	5	40	0	40	10	5	135	40
C	17,367	0	0	10	0	10	0	5	5	5	40	0	40	10	0	125	40
D	13,598	0	0	10	0	10	0	5	5	0	40	0	0	0	5	115	40
E						0	5	5	5	0	40	0	0	10	0	130	40
F						0	5	5	5	5	40	0	0	5	0	140	40
G						5	5	5	5	5	0						
H	1,459	0	0	10	0	10	0	5	5	5	40						
I	2,157	0	0	10	0	10	0	5	5	5	40						
J	4,560	0	0	10	0	10	0	5	5	5	40						
K	19,541	20	0	0	0	10	0	5	5	5	40						
L	9,086	20	0	0	0	10	0	5	5	5	40						
N	14,696	0	0	10	0	10	0	5	5	5	40	(5)	0	10	5	85	40
M	5,361	0	0	10	0	10	0	5	5	5	40	(5)	0	10	5	85	40
O	2,142	0	0	10	0	10	0	5	5	5	40	(5)	0	10	5	85	40

平均値は自動で変更されます

ピンク色のバーの横にある下向きの▼ボタンを押すと、その列のデータの順番を入れ替えられます

# 機能紹介（2）市町村別の得点率の把握

## 2.得点率の一覧シート

ピンク色のバーの横にある下向きの▼ボタンを押すと、その列のデータの順番を入れ替えられます

各項目の得点率の分析	人口データ		高齢化率 (%)	高齢化率カテゴリ	合計点数	全体	I PDCAサイクルの活用による保険者機能の強化に向けた体制等の構築							II 自立支援、重度化防止等に資する施策の推進	III 介護保険運営の安定化に資する施策の推進						
	①人口(人)	人口規模(自動入力)					満点	1245	140	890	80	155	90		175	325	65	0	215	95	120
総点数順位	市町村名				県平均得点率 (%)	63	81	62	49	71	76	65	55	65	54	56	53				
1	A	204428	10万人以上	58532	29%	20-29%	1009 / 1245	81	93	85	81	68	100	94	89	65	57	47	64		
5	B	172947	10万人以上	51601	30%	20-29%	893 / 1245	72	96	69	85	74	100	74	50	80	65	63	67		
15	C	45911	1万人規模	17129	37%	30-39%	705 / 1245	57	89	61	83	68	83	83	31	77	17	32	6		
14	D	33417	1万人規模	13313	40%	30-39%	717 / 1245	58	82	53	50	68	17	77	44	46	63	37	83		
16	E	38032	1万人規模	13957	37%	30-39%	633 / 1245	51	93	43	31	65	17	89	14	66	56	53	58		
4	F	7197	3千人規模	3424	48%	40-49%	898 / 1245	72	100	79	79	68	100	83	80	65	25	32	19		
18	G	6146	3千人規模	2760	45%	40-49%	572 / 1245	46	21	56	13	58	61	54	65	65	19	21	17		
19	H	3183	3千人規模	1458	46%	40-49%	554 / 1245	45	64	42	55	77	50	26	25	54	44	58	33		
6	I	4534	3千人規模	2128	47%	40-49%	884 / 1245	71	64	74	55	87	83	66	77	62	63	58	67		
3	J	10569	1万人規模	4699	44%	40-49%	916 / 1245	74	64	78	74	94	67	77	74	80	63	58	67		
8	K	55772	5万人規模	19636	35%	30-39%	827 / 1245	66	100	67	71	87	100	49	59	54	44	26	58		
2	L	23582	1万人規模	9044	38%	30-39%	939 / 1245	75	100	73	71	87	100	66	65	65	70	53	83		
11	N	37012	1万人規模	14437	39%	30-39%	796 / 1245	64	64	65	9	65	83	71	74	42	61	76	50		
9	M	12175	1万人規模	5326	44%	40-49%	811 / 1245	65	64	66	21	71	89	71	62	80	61	76	50		
7	O	4772	3千人規模	2139	45%	40-49%	839 / 1245	67	64	68	21	74	89	71	62	80	65	84	50		
16	P	14109	1万人規模	5644	40%	40-49%	633 / 1245	51	93	43	35	68	89	71	62	80	53	58			
12	Q	2886	3千人未満	1262	48%	40-49%	731 / 1245	59	93	51	35	68	89	71	62	80	9	58			
10	R	2296	3千人未満	925	40%	40-49%	800 / 1245	64	93	57	35	68	89	71	62	80	4	67			
13	S	658	3千人未満	311	47%	40-49%	720 / 1245	58	93	52	35	68	89	71	62	80	9	42			

人口と高齢者人口を入れると人口規模が自動で出ます。

カテゴリ別の実施率が自動で算出されます

# 機能紹介（3）全体・人口規模別得点率の分布の把握

## 3.得点率の分布シート

得点率の分布	全体	I PDCAサイクルの活用による保険者機能の強化に向けた体制等の構築										II(8)要介護状態の維持・改善の状況等	III 介護保険運営の安定化に資する施策の推進	III(1)介護給付の適正化	III(2)介護人材の確保
		II 自立支援、重度化防止等に資する施策の推進	II(1)地域密着型サービス	II(2)介護支援専門員・介護サービス事業所	II(3)地域包括支援センター	II(4)在宅医療・介護連携	II(5)認知症総合支援	II(6)介護予防/日常生活支援	II(7)生活支援体制の整備						
90%～	0	3	0	0	1	0	6	1	1	15	0	0	0	0	
80～89.9%	0	8	0	4	0	3	3	6	3	4	0	0	0	0	
70～79.9%	0	11	0												
60～69.9%	5	14													
50～59.9%	14	3													
40～49.9%	16	3													
～39.9%	9	2													
得点率平均	48.0	68.5	48.2												
市町村数	44	44	44												

データを入力すると、都道府県内のカテゴリ別の得点率の状況にあわせて、市町村数が表示されます。

人口規模別 得点率の分布	全体	I PDCAサイクルの活用による保険者機能の強化に向けた体制等の構築										II(8)要介護状態の維持・改善の状況等	III 介護保険運営の安定化に資する施策の推進	III(1)介護給付の適正化	III(2)介護人材の確保
		II 自立支援、重度化防止等に資する施策の推進	II(1)地域密着型サービス	II(2)介護支援専門員・介護サービス事業所	II(3)地域包括支援センター	II(4)在宅医療・介護連携	II(5)認知症総合支援	II(6)介護予防/日常生活支援	II(7)生活支援体制の整備						
90%～	0	1	0	0	1	0	3	0	1	5	0	0	0	0	
80～89.9%	0	2	0												
70～79.9%	0	1	0												
60～69.9%	3	3	3												
50～59.9%	4	1	4												
40～49.9%	0	0	0												
～39.9%	1	0	1												
得点率平均	55.8	71.9	57.3												
市町村数	8	8	8												
90%～	0	1	0												
80～89.9%	0	0	0												
70～79.9%	0	4	0												
60～69.9%	2	6	0												
50～59.9%	6	0	5												
40～49.9%	2	0	2												
～39.9%	2	1	2	9	5	0	3	2	2	1	12	11	9	8	
得点率平均	51.8	66.7	52.9	31.7	41.7	68.5	64.6	60.9	53.9	75.3	0.0	29.9	34.4	18.8	
市町村数	12	12	12	12	12	12	12	12	12	12	12	12	12	12	
90%～	0	1	0	0	0	0	1	0	0	6	0	0	0	0	
80～89.9%	0	5	0	3	0	0	2	1	0	2	0	0	0	0	
70～79.9%	0	6	0	2	0	3	6	3	2	5	0	0	0	0	
60～69.9%	0	4	1	0	2	4	0	2	3	0	0	0	1	0	
50～59.9%	4	2	5	2	5	5	1	4	7	1	0	0	2	2	
40～49.9%	12	3	8	2	0	7	2	2	3	1	0	1	0	0	
～39.9%	6	1	8	13	15	3	10	7	7	22	21	19	20		
得点率平均	43.7	68.0	43.0	36.4	28.8	52.3	51.8	46.1	47.4	61.5	0.0	24.9	33.1	4.5	
市町村数	22	22	22	22	22	22	22	22	22	22	22	22	22	22	
90%～	0	0	0	0	0	0	0	0	0	0	0	0	0	0	
80～89.9%	0	1	0	0	0	0	0	0	0	0	0	0	0	0	
70～79.9%	0	0	0	0	0	0	0	0	0	2	0	0	0	0	
60～69.9%	0	1	0	0	0	0	0	0	0	0	0	0	0	0	
50～59.9%	0	0	0	0	0	1	1	1	0	0	0	0	0	0	
40～49.9%	2	0	2	1	0	1	1	0	2	0	0	0	0	0	
～39.9%	0	0	0	1	2	0	1	1	0	2	2	2	2	2	
得点率平均	42.1	71.9	41.3	35.1	16.7	51.4	44.2	46.8	43.8	71.7	0.0	18.1	25.4	0.0	
市町村数	2	2	2	2	2	2	2	2	2	2	2	2	2	2	
90%～	0	0	0	0	0	0	0	0	0	0	0	0	0	0	
80～89.9%	0	0	0	0	0	0	0	0	0	0	0	0	0	0	
70～79.9%	0	0	0	0	0	0	0	0	0	0	0	0	0	0	
60～69.9%	0	0	0	0	0	0	0	0	0	0	0	0	0	0	
50～59.9%	0	0	0	0	0	0	0	0	0	0	0	0	0	0	
40～49.9%	0	0	0	0	0	0	0	0	0	0	0	0	0	0	
～39.9%	0	0	0	0	0	0	0	0	0	0	0	0	0	0	
得点率平均	*	*	*	*	*	*	*	*	*	*	*	*	*	*	
市町村数	0	0	0	0	0	0	0	0	0	0	0	0	0	0	

上と同じように人口規模別の得点率による市町村数が表示されます。



# 機能紹介（４）都道府県・市町村の得点率の経年変化の傾向分析

## 4.年度比較の一覧シート

このシートでは、データを入力した都道府県（市町村）の得点の経年変化の傾向分析ができるよう表とグラフが表示されます。

<推進のみ>県平均得点率の比較

項目	H30 県平均得点率(%)	R1 県平均得点率(%)	R2 県平均得点率(%)	R3 県平均得点率(%)	R4 県平均得点率(%)
全体	49.6	48.0	43.3	50.6	36.5
I PDCAサイクルの活用による保険者機能の強化に向けた体制等の構築	52.9	68.5	96.8	89.0	54.9
II 自立支援、重度化防止等に資する施策の推進 介護支援専門員・介護サービス事業所等 (H30およびR1分については指標Ⅱ(1)地域密着型サービス、Ⅱ(2)介護支援専門員・介護サービス事業所を含む得点率)	50.4	48.2	38.6	47.3	35.1
地域包括支援センター					40.6
在宅医療・介護連携					54.0
認知症総合支援					55.2
介護予防/日常生活支援					34.6
生活支援体制の整備					44.1
要介護状態の維持・改善の状況等					0.0
III 介護保険運営の安定化に資する施策 介護給付の適正化					33.9
介護人材の確保					34.4
					32.5

カテゴリ別の実施率が表で表示されます  
(都道府県内平均、市町村の場合は市町村の得点)

<推進のみ>市町村別得点率(全体)の比較

No	市町村名	H30 得点率(%)	R1 得点率(%)	R2 得点率(%)	R3 得点率(%)	R4 得点率(%)
1		70.9	56.6	57.5	64.8	68.1
2		53.3	60.1	50.3	56.4	45.4
3		42.2	57.9	49.4	57.8	45.6
4		62.7	50.7	37.0	42.6	36.7
5		66.0	56.6	44.9	52.0	38.5
6		62.7	52.5	43.6	51.6	41.3
7		55.1	39.3	39.7	48.1	27.1
8		48.0	47.7	41.0	50.1	40.3
9		62.9	51.0	46.2	54.4	40.4
10		19.8	38.0	30.3	41.6	23.6
11		37.4	46.7	44.0	53.3	29.6
12		41.8	45.4	35.9	39.6	32.5
13		67.2	56.6	52.3	62.8	42.2
14		70.8	65.9	58.8	69.2	54.7
15		28.4	41.2	48.6	55.9	32.7
16		54.1	64.7	49.1	54.2	41.4
17		53.2	53.2	46.3	49.2	37.2
18		58.5	57.6	68.7		45.9
19						
20						
21						
22						
23						
24						
25						
26		23.7	43.6	42.7	45.2	31.2
27		26.1	41.0	41.7	45.9	32.5

都道府県内 市町村の得点率

どの年度を表示するか選べます (H30~R4)



どの年度を比較するか選べます (R2 or R3)



カテゴリ別の実施率がグラフで表示されます  
(都道府県内平均、市町村の場合は市町村の得点)

# 機能紹介 (5) バブルチャート

## 5. バブルチャートシート

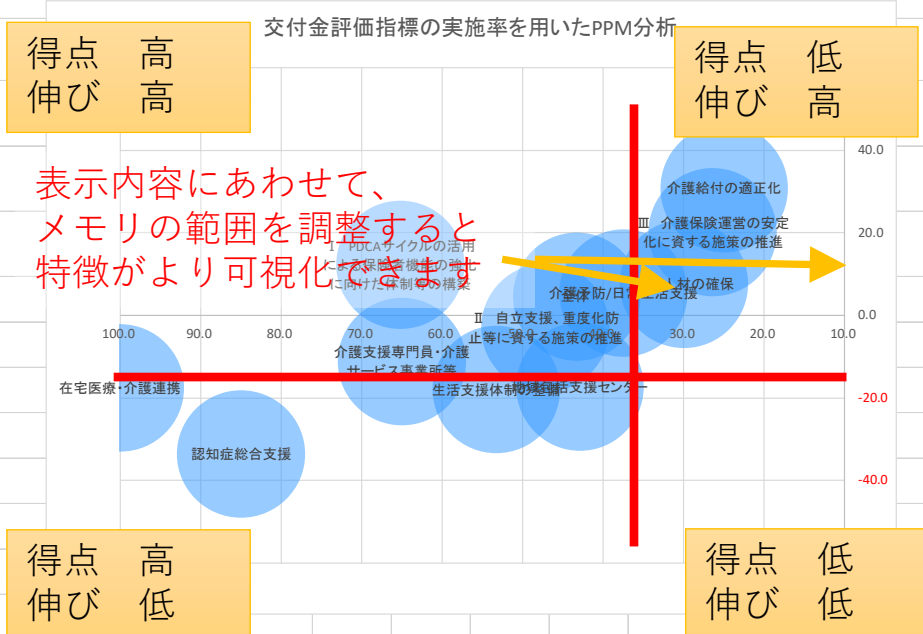
このシートでは、交付金指標の総得点率と得点の伸びを2つの軸にとり、自治体内の事業バブルで表現したバブルチャートのグラフが表示されます。どの事業が伸びているか、得点が高いかなど、**1自治体の事業の状況**を把握できます。

得点の伸びをどの年からどの年の伸びを評価するかを選択できます。

		<比較対象(増減計算方法)>			R3	から	R4			
		得点率 (%)		を引く	得点率 (%)		得点率 (%)			
平均値		47.8	1.7							
最大値		100.0	41.7							
最小値		0.0	-33.6							
比較年度の選択が可能										
NO	領域	R4 得点率 (%)	伸び率の伸び	事業規模	H30 得点率 (%)	R1 得点率 (%)	R2 得点率 (%)	R3 得点率 (%)	R4 得点率 (%)	増減 R3-R4
1	全体	43.3	7.5	1	73.9	64.3	49.5	47.8	43.3	4.5
2	I PDCAサイクルの活用による保険者機能の強化に向けた体制等の構築	65.2	12.2	1	87.8	87.5	89.3	77.4	65.2	12.2
3	II 自立支援、重度化防止等に資する施策の推進	47.2	-3.0	1	78.3	67.1	45.3	44.2	47.2	-3.0
4	介護支援専門員・介護サービス事業所等	65.0	-11.2	1	66.7	49.4	53.8	53.8	65.0	-11.2
5	地域包括支援センター	42.9	-17.3	1	76.7	70.6	20.5	25.6	42.9	-17.3
6	在宅医療・介護連携	100.0	-17.6	1	71.4	77.9	83.3	82.4	100.0	-17.6
7	認知症総合支援	85.0	-33.6	1	77.5	89.1	51.4	51.4	85.0	-33.6
8	介護予防/日常生活支援	37.5	5.4	1	78.0	83.1	42.9	42.9	37.5	5.4
9	生活支援体制の整備	53.3	-18.0	1	100.0	71.7	35.3	35.3	53.3	-18.0
10	要介護状態の維持・改善の状況等	0.0	41.7	1	100.0	25.0	58.3	41.7	0.0	41.7
11	III 介護保険運営の安定化に資する施策の推進	26.4	20.1	1	28.6	24.1	47.5	46.5	26.4	20.1
12	介護給付の適正化	25.0	30.8	1	33.3	33.9	55.8	55.8	25.0	30.8
13	介護人材の確保	30.0	7.6	1	0.0	0	39.2	37.6	30.0	7.6

グラフの目盛が合わない場合は、グラフの軸を選択し右クリックして「軸の書式設定」から最大値、最小値を調節してください。設定する値は左の表の最大値と最小値を参考にしてください。

※都道府県用は、自治体をバブルで表現していますが、市町村用は、事業をバブルで表現しています。



平均値、最大・最小値が表示されています。基準を対象をどの年度にするか選択できます。事業規模をすべて1にしていますが、変更することでバブルに反映できます。

平均値の数値をもとに、補助線を引くと、得点 が平均より高い(低い)事業と伸び率が平均より高い(低い)事業を4象限にプロットでき、**強化対象**を考える上で参考になります。

# 機能紹介（6）得点率と各種属性の2つの関連性分析

## 6.2 軸分析シート

このシートでは、都道府県内市町村の人口や保険給付費などと得点といった2つの変数の関係が分析できるよう表とグラフが表示されます。

まず、表示したい都道府県と分析したい交付金指標の年度を選択します。

グラフに表示したい項目を2つ選ぶことができます（縦軸と横軸）。

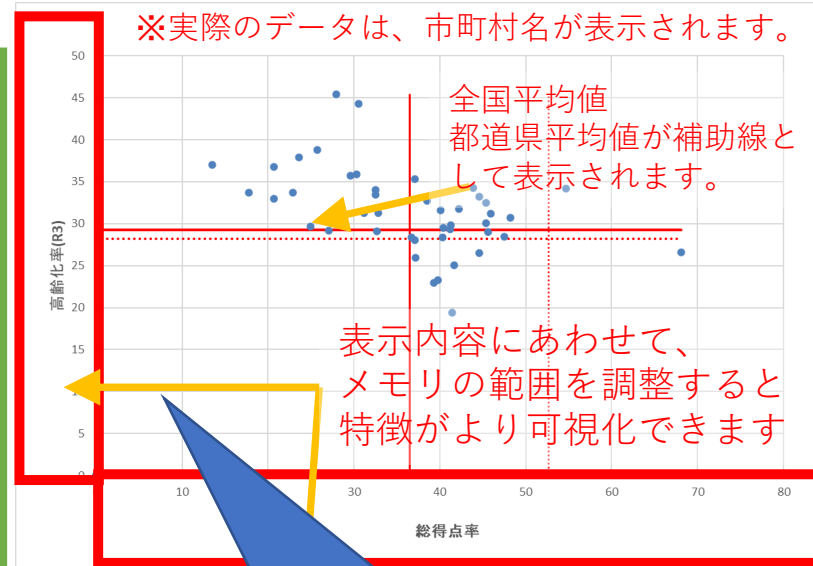
散布図に表示したい独自データも入力することができます。

県	E列～AP列の内容を選択可能	R2/R3/P.7年度の選択
表示したい年度を選択してください→	R4	年月

全国平均	52.6	28.2	52.6	57.4
管内平均	36.5	29.3	36.5	54.9
2軸の相関	-0.47			

市町村名	総得点率	高齢化率 (R3)	総得点率	順位	I 得点率	順位
	1	68.1	26.56275333	68.1	1	95.7
2	45.4	32.52454866	45.4	7	47.8	25
3	45.6	29.01726662	45.6	6	60.9	12
4	36.7	28.35442148	36.7	26	43.5	30
5	38.5	32.69155046	38.5	22	47.8	25
6	41.3	29.83848945	41.3	15	60.9	12
7	27.1	29.19702311	27.1	36	30.4	40
8	40.3	28.36523959	40.3	18	47.8	25
9	40.4	29.5045549	40.4	17	87.0	3
10	23.6	37.89331318	23.6	39	30.4	40
11	29.6	35.68147563	29.6	34	43.5	30
12	32.5	33.99685822	32.5	29	47.8	25
13	42.2	31.75210712	42.2	12	47.8	25
14	54.7	34.19840352	54.7	9	47.8	25
15	32.7	29.06513645	32.7	31	47.8	25
16	41.4	19.37231451	41.4	13	34.8	39
17						30
18						12
19						36
20						4

自由設定	自由設定	自由設定
①	②	③



選択した都道府県内の市町村公表データが表示されます。

緑のセルで選んだ2つの項目の散布図が表示されます。

# 機能紹介（7）支援対象市町村の現状分析

## 7.支援対象市町村の現状分析シート

このシートでは、都道府県内の特定の市町村

の得点や各種属性などが一目でわかるようにまとまっています。

同規模市町村で得点が高い（低い）市町村を検索ができるような機能もあります。

データを見たい、自分の都道府県、自治体名（市町村は自分の自治体名）を選択します。

### ⑥支援対象市町村の現状分析

↓都道府県を選択し、管内市町村を選択してください

第1号被保険者(R3)

高齢化率

介護給付費に占める施設給付費の

都道府県、市町村名を選択

10万人未満

30%未満

【基礎情報】※⑤⑥は、広域連合構成市町村の場合、広域連合のデータを表示

	データ元	H30	R1	R2	R3	R4
①得点結果(推進のみ)	厚労省HP	449/612	549/692	997/1575	1031/1590	1047/1375
②総人口	住民基本台帳	273,243	272,485	271,912	271,380	—
③高齢者人口	住民基本台帳	71,316	70,466	69,575	72,086	—
④第1号被保険者数	該当状況調査	69,867	70,300	71,005	71,005	71,822
⑤認定率	介護保険事業状況報告	19.0	19.0	—	—	—
⑥一人当たり給付費(千円)	介護保険事業状況報告	289	298	—	—	—

選んだ自治体の人口規模、施設給付費の割合が表示されます。  
緑のセルで表示内容を選択可能

選んだ自治体の得点、人口、認定率、一人当たり給付費が表示されます。

【分野別得点率の推移】※推進のみ／県平均より低い場合に、セルの色が変わります

項目	H30 得点率(%)	R1 得点率(%)	R2 得点率(%)	R3 得点率(%)	R4 得点率(%)
全体	70.9	56.6	57.5	64.8	68.1
I PDCAサイクルの活用による保険者機能の強化に向けた体制等の構築	78.0	81.3	100.0	100.0	95.7
II 自立支援、重度化防止等に資する施策の推進	73.9	55.8	50.4	59.9	66.7
介護支援専門員・介護サービス事業所等※	100.0	33.3	—	—	—
地域包括支援センター	60.0	67.1	—	—	—
在宅医療・介護連携	57.1	61.8	66.7	—	—
認知症総合支援	100.0	89.1	82.6	—	—
介護予防/日常生活支援	75.0	83.1	40.0	—	—
生活支援体制の整備	75.0	84.8	49.0	—	—
要介護状態の維持・改善の状況等	100.0	0.0	0.0	—	—
III 介護保険運営の安定化に資する施策の推進	42.9	38.6	68.8	—	—
介護給付の適正化	50.0	33.9	50.0	—	—
介護人材の確保	0.0	50.0	86.7	86.4	97.0

対象自治体のカテゴリ別の得点率のサマリー（5年分）が表示されます。  
県内平均より低いと網掛けされます。

管内市町村順位

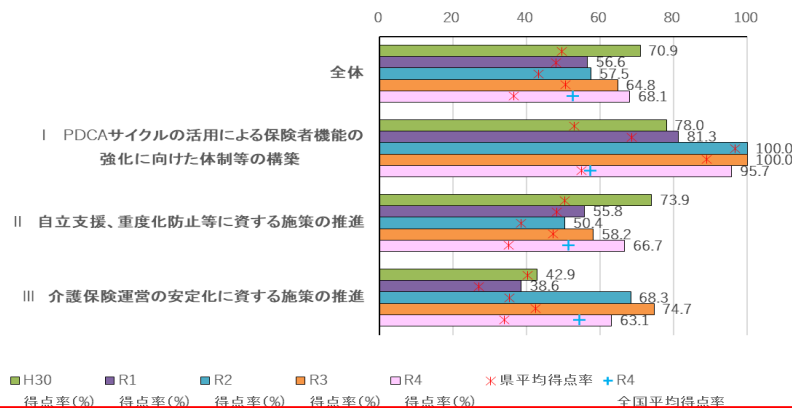
【都道府県のみ】都道府県内市町村における対象自治体のカテゴリ別の得点率の順位が表示されます。

※H30およびR1分については指標Ⅱ(1)地域密着型サービス、Ⅱ(2)介護支援専門員・介護サービス事業所を合計した得点率

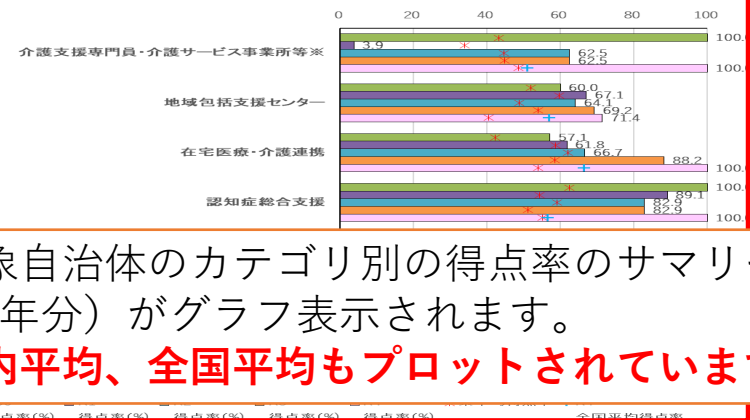
# 機能紹介（7） 支援対象市町村の現状分析（続き）

## 7.支援対象市町村の現状分析シート

H30-R4 得点率



II 自立支援、重度化防止等に資する施策の推進



対象自治体のカテゴリ別の得点率のサマリー（5年分）がグラフ表示されます。  
**県内平均、全国平均もプロットされています。**

【同規模・推進得点上位】

※全国得点は厚労省算出分を含む

都道府県	市町村	規模 (R2)	高齢化率	推進得点 (R4)
山形県	山形市	71,832	29.7	1058
茨城県	水戸市	71,005	26.6	1047
三重県	津市	80,320	25.9	1112
		#N/A	#N/A	#N/A
		#N/A	#N/A	#N/A
		#N/A	#N/A	#N/A
		#N/A	#N/A	#N/A
		#N/A	#N/A	#N/A

K列 2行で選択した属性に応じて、同規模市町村が一覧で表示される。  
 このうち、推進総合得点に応じてさらに絞り込みが可能。

結果で、得点のなかった項目の一覧を

【得点のなかった項目】

項目
R4
II-(2)-②包括センターの体制充実による適切な包括的支援事業を実施している
II-(2)-④個別事例の検討等を行う地域ケア会議における個別事例の検討件数割合
II-(6)-①生活支援コーディネーターを専従で配置している
II-(7)-①軽度【要介護1・2】(平均要介護度の変化)
II-(7)-②中重度【要介護3~5】(平均要介護度の変化)
II-(7)-③健康寿命延伸の実現状況
III-(1)-②ケアプラン点検を実施している(実施状況)
III-(1)-③医療情報との突合結果を点検している(点検状況)

ここで対象年度を選択

得点の範囲を指定し、自治体名を表示することができます。  
 (例、○点得点が高い自治体、得点と同じ自治体=0点~0点 等)

特定の年の交付金指標で、達成できていなかった項目が表示されます。

<参考>色によって、大項目がわかるようになっています。  
 緑 I PDCAサイクルの活用による保険者機能の強化に向けた体制等の構築  
 オレンジ II 自立支援、重度化防止等に資する施策の推進  
 青 III 介護保険運営の安定化に資する施策の推進

# 機能紹介（8）都道府県得点率と市町村得点率の関連性分析

このシートでは、都道府県の得点率と市町村の得点率の関係性を分析できます。

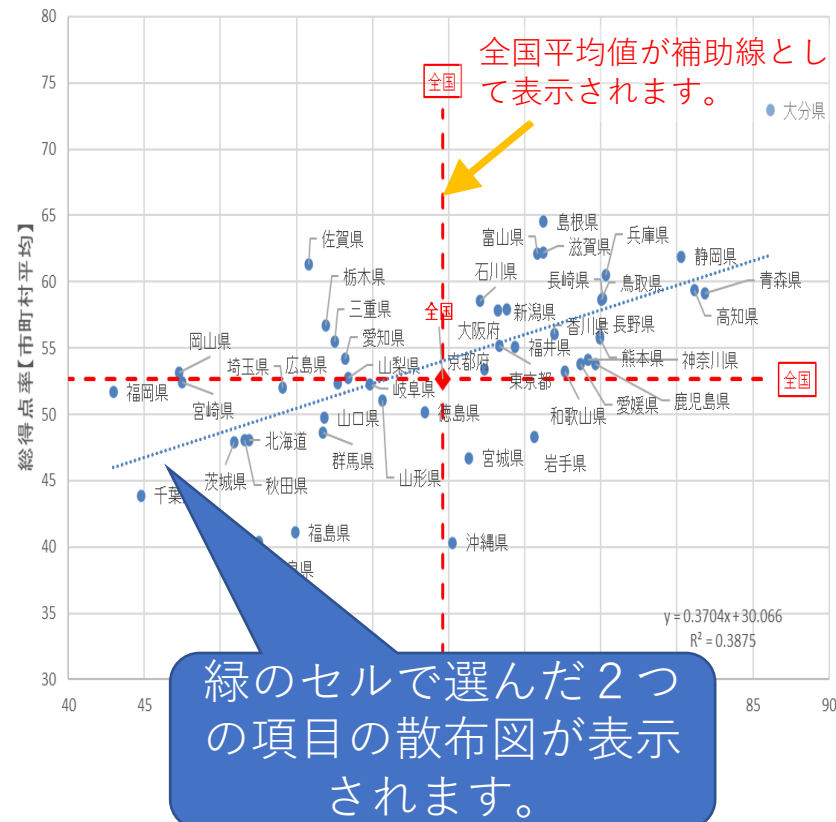
近年、市町村の取り組みを支援する都道府県の取り組みが評価されていますので、このシートでその成果がでているかについての確認ができます。

## 8.都道府県×市町村シート

①データを見たい、都道府県・年度を選択します

(ここでは例として北海道を選んでいきます。)

北海道		都道府県を選択可能											
表示したい年度を選択してください→		R2/R3/R4年度の選択が可能											
R4		年度											
E列～L列	0.623	都道府県	市町村	都道府県	都道府県	都道府県	都道府県	都道府県	都道府県	都道府県	都道府県	都道府県	都道府県
を選択可能		総得点率	総得点率【市町村平均】	総得点率	順位	I得点率	順位	II得点率	順位	III得点率	順位	総得点率【市町村平均】	順位
市町村名				市町村	を選択可能								
1	北海道	51.8660287	4.0247842	51.9	42	56.0	30	55.5	40	40.0	39	48.0	42
2	青森県	81.81818182	59.16545455	81.8	2	96.0	3	88.1	1	58.0	18	59.2	9
3	岩手県	70.62200957	48.26666667	70.6	18	48.0	36	79.6	11	58.0	18	48.3	40
4	宮城県	66.31578947	46.72	66.3	25	60.0	28	72.8	23	52.0	26	46.7	44
5	秋田県	51.57894737	48.2909091	51.6	43	68.0	22	52.8	42	40.0	39	48.0	41
6	山形県	60.66985646	51.6285714	60.7	29	36.0	45	61.0	34	72.0	3	51.1	36
7	福島県	54.92822967	41.12172573	54.9	39	56.0	30	64.0	31	30.0	45	41.1	46
8	茨城県	50.90909091	47.677686	50.9	44	60.0	28	48.8	45	52.0	26	47.9	43
9	栃木県	56.93779904	56.704	56.9	35	52.0	34	55.2	41	64.0	9	56.7	15
10	群馬県	56.74641148	48.5012987	56.7	37	72.0	19	63.9	32	30.0	45	48.6	39
11	埼玉県	54.06698565	51.953824	54.1	40	32.0	48	56.7	38	58.0	18	52.0	34
12	千葉県	44.784689	43.8994949	44.8	47	48.0	36	51.9	43	24.0	48	43.9	45
13	東京都	68.32535885	55.1663636	68.3	21	88.0	8	75.2	19	40.0	39	55.2	20
14	神奈川県	74.16267943	54.1399449	74.2	11	80.0	10	86.6	3	38.0	43	54.1	23
15	新潟県	68.80382775	57.910303	68.8	20	76.0	13	66.3	29	72.0	3	57.9	13
16	富山県	70.81339713	62.1288485	70.8	17	72.0	19	74.6	21	60.0	15	62.1	4
17	石川県	67.08133971	58.565933	67.1	24	68.0	22	68.1	27	64.0	9	58.6	12
18	福井県	69.37799043	55.1058235	69.4	19	40.0	43	78.4	14	60.0	15	55.1	21
19	山梨県	58.37320574	52.7434434	58.4	31	68.0	22	61.9	33	44.0	34	52.7	29
20	長野県	74.92822967	55.8621153	74.9	8	100.0	1	79.6	11	50.0	30	55.9	17



②表示したい都道府県データと市町村データを選択します。

# 機能紹介（9）類似市町村の比較

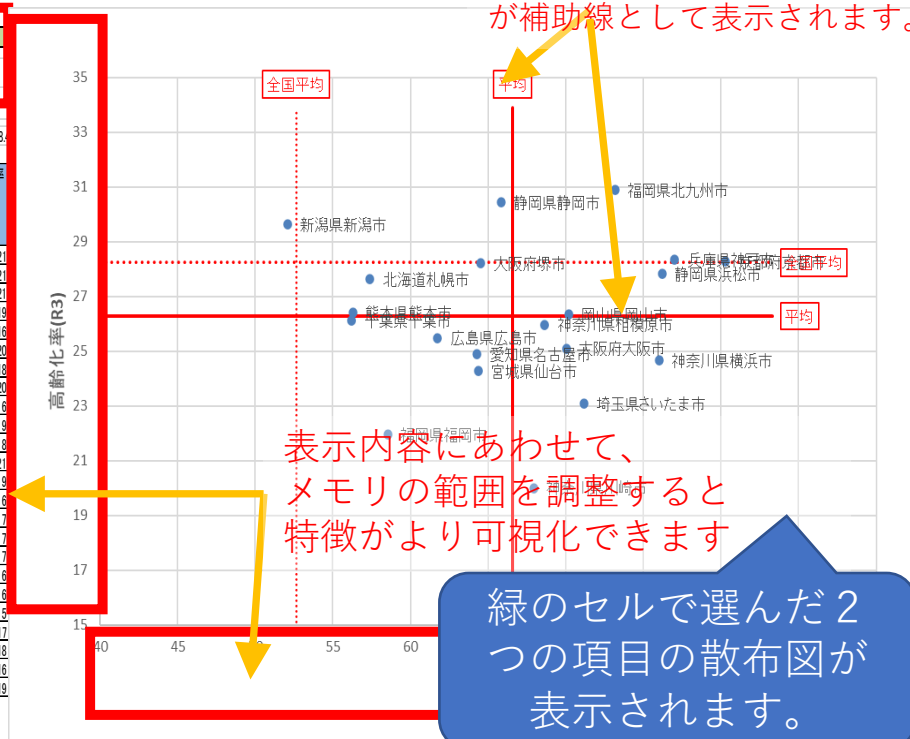
## 9.類似市町村の比較シート

このシートでは、自分の市町村と比較したい特徴を持つ市町村を表示し、得点率と属性の2つの変数の関係性を分析できます。

たとえば、政令指定都市のみ、中核市のみ、過疎地のみ、離島のみといった表示の仕方ができます。人口規模でも表示を絞ることもできます。

①ここでは、表示する特徴（○、×）と人口の範囲を選択することができます。  
表示する自治体を絞ったほうが特徴がわかります。

表示したい区域に○を選択してください		政令指定都市	○	中核市	○	特例市	23区	市	町	村	過疎地	離島									
総人口		○	0	5000000																	
表示したい年数を選択してください		K4	平成	上記の属性情報に加えて、人口規模も選択可能。																	
全国平均		52.6	28.2	52.6	57.4	51.4	54.2	12747.9882	20544.51	28.2407	280.248	-0.74641	338.2	19.35383	18.						
平均		53.1	27.0	53.1	57.4	51.4	54.2	12747.9882	20544.51	28.2407	280.248	-0.74641	338.2	19.35383	18.						
市町村名	区域	総得点率	高齢化率(R3)	得点率	順位	得点率	順位	得点率	順位	人口(R3)	高齢者人口(R3)	高齢化率(R3)	1人当たり介護給付費(H30)	5年間の人口増減率	人口密度	独居率	認定率				
北海道札幌市	▼政令指定都市▼市	57.23	28.2	57.2	55	60.9	52	51.7	68	70.6	24	1,981,575	542,066	27.6	246	1	1,780	23	21		
北海道函館市	▼中核市▼市▼過疎地	57.23	28.2	57.2	56	87.0	17	51.7	68	61.7	45	251,891	90,122	35.8	286	-6	370	25	21		
北海道旭川市	▼中核市▼市	62.09	36.36	33.92	16046	82.0	40	73.9	38	59.4	44	64.7	40	331,397	112,649	34.0	280	-3	440	22	21
青森県青森市	▼中核市▼市	75.8	36.36	31.39	962306	75.6	11	82.6	23	76.1	5	71.9	18	278,446	87,431	31.4	307	-4	334	19	19
青森県八戸市	▼中核市▼市	77.27	27.27	30.90	96947	60.7	44	56.5	56	53.9	62	79.2	9	225,845	69,808	30.9	282	-3	731	19	18
岩手県盛岡市	▼中核市▼市	59.63	36.36	27.82	369012	59.6	48	56.5	56	57.8	49	65.3	36	286,820	79,976	27.9	303	-3	327	18	20
宮城県仙台市	▼政令指定都市▼市	64.36	36.36	24.22	13057	64.4	33	78.3	31	65.6	25	56.9	54	1,065,932	258,831	24.3	255	1	1,395	19	18
秋田県秋田市	▼中核市▼市	62.76	36.36	31.89	6251	62.8	38	56.5	56	65.6	25	57.8	53	305,390	96,780	31.7	287	-3	340	18	20
山形県山形市	▼中核市▼市	76.94	45.45	29.69	132155	76.9	7	91.3	9	71.7	14	85.6	3	243,684	72,353	29.7	283	-2	649	14	16
福島県福島市	▼中核市▼市	47.34	45.45	30.10	99615	47.3	78	34.8	81	48.9	74	47.5	69	275,646	82,997	30.1	286	-4	368	17	18
福島県郡山市	▼中核市▼市	45.23	36.36	26.59	80526	45.2	80	65.2	47	47.2	77	33.9	81	321,394	85,486	26.6	250	-2	433	16	18
福島県いわき市	▼中核市▼市	60.29	09.09	30.93	38491	60.3	46	39.1	78	58.3	46	71.9	18	318,490	98,536	30.9	286	-5	270	18	21
茨城県水戸市	▼中核市▼市	76.14	45.45	26.52	75333	76.1	9	91.3	9	76.1	5	71.4	21	271,380	72,086	26.6	289	0	1,246	20	19
栃木県宇都宮市	▼中核市▼市	74.18	18.18	25.41	200989	74.2	12	91.3	9	71.7	14	75.0	15	521,104	132,423	25.4	219	0	1,245	18	16
群馬県前橋市	▼中核市▼市	62.25	45.45	29.43	46382	62.3	39	91.3	9	57.2	53	65.6	35	335,055	96,625	29.4	280	-1	1,066	17	17
群馬県高崎市	▼中核市▼市	80.36	36.36	28.17	32064	80.4	2	95.7	1	74.4	8	90.3	1	372,189	104,858	28.2	295	1	812	18	17
埼玉県さいたま市	▼政令指定都市▼市	71.2	23.07	26.16	1062	71.2	15	78.3	31	72.8	11	65.0	38	1,324,589	305,657	23.1	254	5	6,089	18	17
埼玉県川越市	▼中核市▼市	53.45	45.45	26.82	74925	53.5	68	65.2	47	54.4	60	47.2	70	353,260	94,966	26.9	216	1	3,249	16	16
埼玉県川口市	▼中核市▼市	55.92	27.27	22.93	41719	55.9	61	82.6	23	46.7	79	70.6	24	607,373	139,296	22.9	243	3	9,593	20	16
埼玉県越谷市	▼中核市▼市	50.18	18.18	25.26	88045	50.2	73	56.5	56	51.1	70	45.8	75	345,482	87,289	25.3	202	1	5,671	16	19
千葉県千葉市	▼政令指定都市▼市	56.21	18.18	26.11	123536	56.2	60	73.9	39	57.8	49	46.7	72	974,726	254,513	26.1	243	0	3,587	19	17
千葉県船橋市	▼中核市▼市	56.21	45.45	23.99	738901	56.5	51	87.0	17	52.2	66	65.3	36	644,966	154,775	24.0	240	3	7,509	19	18
千葉県柏市	▼中核市▼市	66.76	36.36	25.94	1574	66.8	23	56.5	56	72.2	12	56.4	55	428,587	111,189	25.9	215	3	3,717	17	16
東京都八王子市	▼中核市▼市	81.30	09.09	27.26	7338	81.3	1	95.7	1	84.4	1	68.9	28	561,828	153,209	27.3	240	0	3,109	19	19



②表示したい2つの変数を選択します。