

交付金指標分析ツールの（令和8年度版）使い方

シート構成

本シートは、エクセルツールの各シート内容を説明しています。
また、ハイパーリンクの表示をクリックすると、各シートにジャンプすることもできます。

クリックすると対象シートにジャンプができます。

シート構成 (シート名)	ハイパーリンク	各シート内容の説明
シート構成	表示	・本シート
①管内市町村結果一覧	表示	・各年度（令和2～8年）の総合得点率を管内市町村一覧でグラフ化 ※令和8年度結果は、令和8年度データを貼り付けた場合のみ
②A散布図	表示	・合計得点率、推進の得点率など各種得点率を組み合わせた散布図 ※令和8年度結果は、令和8年度データを貼り付けた場合のみ
②B散布図_全国用	表示	・市町村用の散布図 ※令和8年度結果は、令和8年度データを貼り付けた場合のみ
②B集計対象の独自設定シート	表示	・「②B散布図_全国用」シートで、集計したい市町村を選択するシート
③市町村の詳細プロフィール	表示	・指定した市町村の令和6年度,令和7年度,令和8年度結果等をみられるシート ※令和8年度結果は、令和8年度データを貼り付けた場合のみ
④経年比較	表示	・指定した市町村の令和6年度,令和7年度,令和8年度結果の比較がみられるシート ※令和8年度結果は、令和8年度データを貼り付けた場合のみ
⑤評価シート	表示	・指定した市町村の令和6年度,令和7年度,令和8年度の結果一覧がみられるシート ※令和8年度結果は、令和8年度データを貼り付けた場合のみ

①管内市町村結果一覧-1

本シートは、都道府県を選択すると、選択した都道府県内のすべての市町村のR8～R2までの県平均得点率、市町村別の得点率が表とグラフで表示されます。

集計対象の○を外すことで、都道府県内の表示したい市町村のみの値を表示することも可能です。

①都道府県を選択

一部の管内市町村に限定して図表化した場合など、集計対象から外したい市町村があれば「○」を削除

都道府県:

管内市町村数: 40

都道府県を選択

項目	R2 県平均 得点率 (%)	R3 県平均 得点率 (%)	R4 県平均 得点率 (%)	R5 県平均 得点率 (%)	R6 県平均 得点率 (%)	R7 県平均 得点率 (%)	R8 県平均 得点率 (%)
全国平均	52.0	51.4	50.3	52.9	52.8	54.4	56.9
管内市町村平均	57.0	56.3	54.9	56.9	52.8	52.3	53.2

No	市町村名	R2 得点率 (%)	R3 得点率 (%)	R4 得点率 (%)	R5 得点率 (%)	R6 得点率 (%)	R7 得点率 (%)	R8 得点率 (%)
1		73.0	72.0	74.3	67.7	65.3	64.6	62.5
2		64.2	63.4	62.1	55.9	47.6	49.1	56.4
3		55.8	55.7	54.6	55.6	61.1	59.5	63.3
4		56.0	53.8	54.1	71.1	61.8	59.8	61.6
5		46.1	44.4	48.9	57.0	50.8	48.1	40.1
6		47.1	45.6	53.7	56.7	50.5	49.9	63.9
7		56.0	59.6	74.1	68.2	47.4	47.1	62.8
8		53.0	50.2	49.4	52.0	43.9	43.6	39.9
9		39.3	39.6	40.6	67.0	61.9	58.8	62.3
10		58.9	56.1	59.1	53.0	67.0	67.8	66.4
11		59.1	58.1	60.3	65.4	73.5	60.3	63.9
12		39.3	41.0	30.5	37.0	37.6	33.3	24.8
13		76.4	76.5	85.7	81.0	82.0	71.3	67.1
14		64.7	63.6	49.0	55.8	46.5	40.0	39.9
15		57.3	56.0	62.3	58.2	47.6	39.3	42.4
16		60.2	58.3	57.1	57.0	51.4	45.6	45.4
17		49.1	48.3	45.4	35.6	25.6	37.3	45.3
18		56.9	55.8	57.1	48.6	56.5	55.0	55.3
19		41.7	42.4	47.3	55.4	57.9	58.9	62.8
20		54.6	52.3	55.5	53.3	50.4	42.6	47.6
21		83.7	82.5	63.6	54.4	58.5	56.1	64.8
22		63.3	64.3	61.2	54.9	56.6	54.4	42.5
23		55.4	55.1	62.2	54.6	48.8	56.0	52.4
24		54.2	52.2	45.8	48.0	54.1	58.9	69.4
25		49.5	47.8	47.7	34.9	24.6	21.0	33.4
26		65.2	64.9	40.7	49.1	38.3	43.3	55.3

①C列に、「集計対象の設定シート」で選択した市町村が、表示されます。
「#N/A」（管内市町村数を越えた部分を表す）の行を非表示にすると、図表は管内市町村のみの結果となります。

○を選択して、deleteキーを押すと、表示から外すことができます。

①管内市町村結果一覧-2

本シートは、都道府県を選択すると、選択した都道府県内のすべての市町村のR8~R2までの県平均得点率、市町村別の得点率が表とグラフで表示されます。
 グラフについては、北海道以外、データが表示されていない行を非表示とするとグラフがきれいに見えます。

①都道府県を選択

県

管内市町村数 40

一部管内市町村に限定して図表化した場合など、集計対象から外したい市町村があれば「○」を削除

2025.1.1	市町村名	集計対象	高齢者数 規模	カテゴリー名
1		○	88361	10万人未満
2		○	34278	10万人未満
3		○	70239	10万人未満
4		○	10930	5万人未満
5		○	18739	5万人未満
6		○	20532	5万人未満
7		○	10502	5万人未満
8		○	18370	5万人未満
9		○	11846	5万人未満
10		○	10432	5万人未満
11		○	4351	1万人未満
12		○	1235	3千人未満
13		○	1083	3千人未満
14		○	2828	3千人未満
15		○	3988	1万人未満
16		○	3595	1万人未満
17		○	485	3千人未満
18		○	4881	1万人未満
19		○	3783	1万人未満
20		○	2711	3千人未満
21		○	4827	1万人未満
22		○	4542	1万人未満
23		○	4510	1万人未満
24		○	4829	1万人未満
25		○	9059	1万人未満
26		○	3652	1万人未満
27		○	1851	3千人未満
28		○	8309	1万人未満
29		○	2771	3千人未満
30		○	7140	1万人未満
31		○	1708	3千人未満
32		○	2197	3千人未満
33		○	751	3千人未満
34		○	795	3千人未満
35		○	3894	1万人未満
36		○	6590	1万人未満
37		○	2193	3千人未満
38		○	6805	1万人未満
39		○	4573	1万人未満
40		○		
41		○		
42		○		
43		○		
44		○		

<道庁十支庁>県平均得点率の比較

項目	R2 県平均 得点率 (%)	R3 県平均 得点率 (%)	R4 県平均 得点率 (%)	R5 県平均 得点率 (%)	R6 県平均 得点率 (%)	R7 県平均 得点率 (%)	R8 県平均 得点率 (%)
全国平均	52.0	51.4	50.3	52.9	54.4	54.4	56.9
管内市町村平均	57.0	58.3	54.8	58.8	52.6	52.3	55.2

<道庁十支庁>市町村別得点率(全体)等の比較

No.	市町村名	R2 得点率 (%)	R3 得点率 (%)	R4 得点率 (%)	R5 得点率 (%)	R6 得点率 (%)	R7 得点率 (%)	R8 得点率 (%)
1		73.0	72.0	74.3	67.7	85.3	54.6	82.5
2		64.2	63.4	62.1	53.9	47.8	49.1	36.4
3		55.8	55.7	54.6	55.6	61.1	39.5	83.3
4		58.0	53.8	54.1	71.1	61.6	39.8	81.6
5		48.1	44.4	48.9	57.0	30.6	48.1	40.1
6		47.1	45.6	53.7	58.7	30.5	49.9	83.9
7		58.0	59.6	74.1	68.2	47.4	47.1	82.8
8		33.0	50.2	49.4	52.0	43.9	43.6	39.9
9		39.3	39.6	40.6	67.0	61.9	56.8	82.3
10		38.9	56.1	59.1	53.0	67.0	67.6	66.4
11		39.1	58.1	60.2	65.4	73.5	60.3	83.9
12		39.3	41.0	30.5	37.0	37.6	33.3	24.8
13		75.4	78.5	85.7	81.0	82.0	71.3	87.1
14		84.7	83.6	49.0	58.8	46.5	40.0	39.9
15		57.3	58.0	82.3	58.2	47.6	39.3	42.4
16		60.2	58.3	57.1	57.0	51.4	45.6	45.4
17		49.1	48.3	45.4	35.6	29.6	37.3	45.3
18		56.9	55.8	57.1	48.6	36.5	55.0	35.3
19		41.7	42.4	47.3	55.4	37.9	38.9	82.8
20		54.6	52.3	55.6	53.3	30.4	42.6	47.6
21		83.7	82.5	63.6	54.4	38.5	36.1	64.8
22		63.3	64.3	61.2	54.9	36.6	34.4	42.5
23		55.4	55.1	62.2	54.6	48.8	56.0	52.4
24		54.2	52.2	45.6	43.0	34.1	36.9	89.4
25		49.5	47.8	47.7	34.9	24.6	21.0	33.4
26		55.2	64.9	40.7	48.9	38.5	43.9	55.3
27		70.6	70.7	88.9	59.3	34.1	50.0	39.4
28		55.9	53.9	58.1	57.4	84.3	59.4	52.3
29		55.5	53.4	45.5	50.4	40.4	53.0	44.8
30		60.3	59.7	60.6	68.6	82.6	64.8	86.9
31		56.6	55.6	51.7	53.5	46.1	49.6	36.1
32		55.8	58.2	56.2	60.8	47.4	43.9	41.5
33		63.1	60.4	51.9	62.5	71.4	62.1	35.4
34		48.2	45.4	39.1	46.4	36.6	37.8	34.5
35		57.8	57.7	43.5	61.7	83.3	55.3	82.5
36		58.7	59.2	50.6	55.4	40.9	33.6	33.4
37		39.1	38.7	52.2	66.2	43.1	61.0	56.3
38		67.0	68.0	57.1	73.8	37.3	56.8	58.9
39		81.8	87.3	64.1	63.8	80.4	50.4	80.9

①C列に、「集計対象の設定シート」で選択した市町村が、表示されます。
 「#N/A」(管内市町村数を超過した部分を表す)の行を非表示にすると、図表は管内市町村のみの結果となります。

R8 得点率(%)

R7 得点率(%)

データが表示されていない行をすべて (No179まで) をすべて選択し、非表示とすると、グラフが広がって見やすくなります。(北海道以外)

②A散布図シート-1

本シートは、都道府県における市町村の取組みの状況を、2つの年度別得点率（年度別領域別得点率）から、可視化することができます。

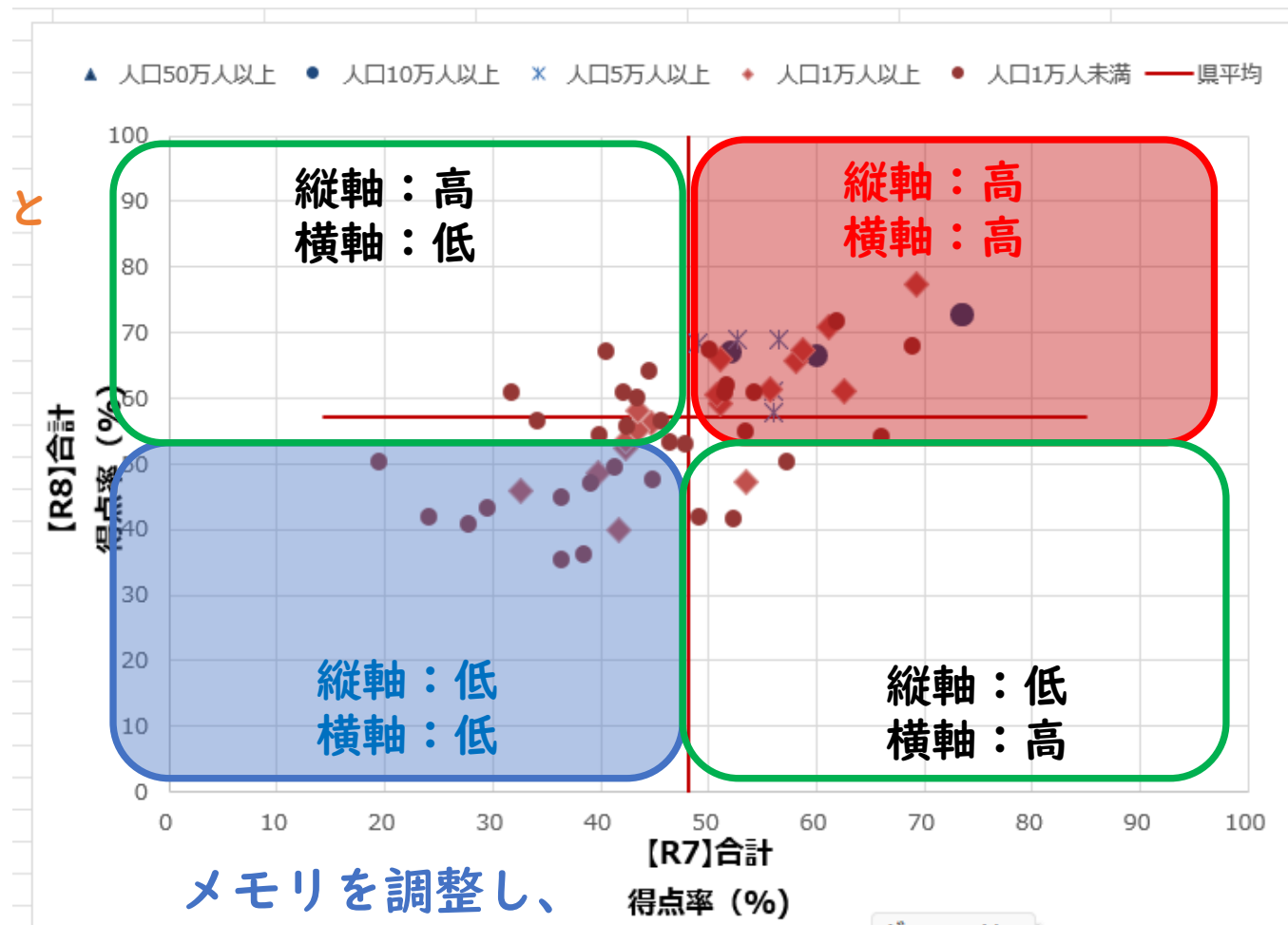
シートの基本的な使い方（R7合計得点とR8合計得点の散布図の例）

県		
都道府県平均値	57.1	48.2
都道府県最大値	77.4	73.5
都道府県最小値	35.5	19.4

都道府県を選択

表示する軸の内容
を2つ選べます
凡例を変えること
ができます。

NO	自治体名	【R8】合計 得点率 (%)	【R7】合計 得点率 (%)	人口
1		66.8	59.9	264,652
2		67.3	51.9	110,841
3		73.0	73.5	312,433
4		72.9	73.3	303,171
5		61.1	56.0	57,085
6		69.0	52.6	72,918
7		48.5	39.8	43,519
8		77.4	69.3	32,261
9		68.9	56.5	50,358
10		61.4	55.8	32,982
11		68.4	49.0	55,774
12		57.8	56.0	55,997
13		61.0	62.6	29,712
14		58.1	43.4	10,951
15		60.9	54.1	8,095
16		60.6	50.8	11,412
17		47.0	39.0	8,817
18		55.1	40.4	10,050



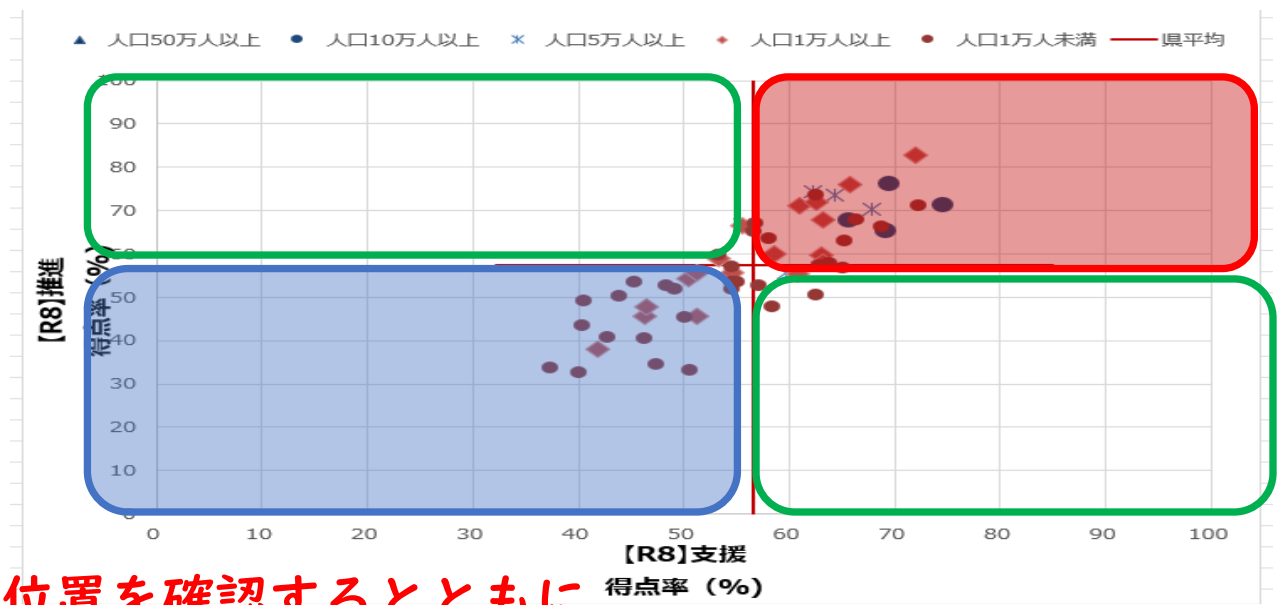
②A散布図シート-2

その他の散布図の参考例

R8推進得点率とR8支援得点率

県			
都道府県平均値		57.5	56.6
都道府県最大値		82.8	74.5
都道府県最小値		32.8	37.3

R7.1.1				
NO	自治体名	【R8】推進 得点率 (%)	【R8】支援 得点率 (%)	人口
1		68.0	65.5	264,652
2		65.5	69.0	110,841
3		71.5	74.5	312,433
4		76.5	69.3	303,171
5		66.8	55.5	57,085
6		70.3	67.8	72,918
7		45.8	51.3	43,519
8		82.8	72.0	32,261
9		73.5	64.3	50,358
10		59.8	63.0	32,982

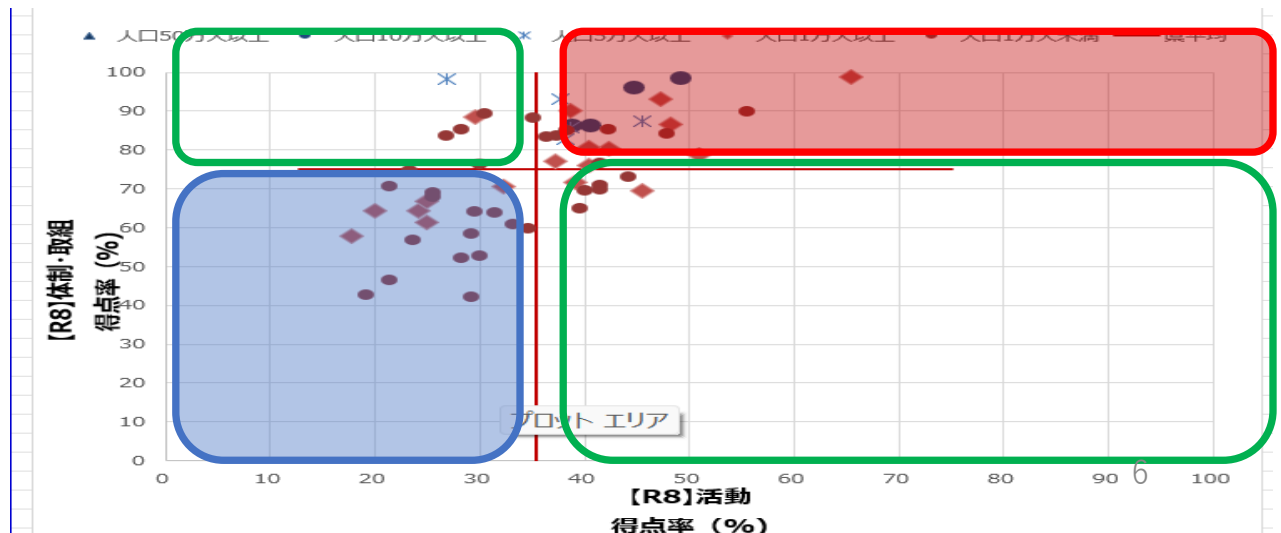


位置を確認するとともに、他の散布図と比較し、位置が変わるか確認します

R8体制・取組得点率とR8活動得点率

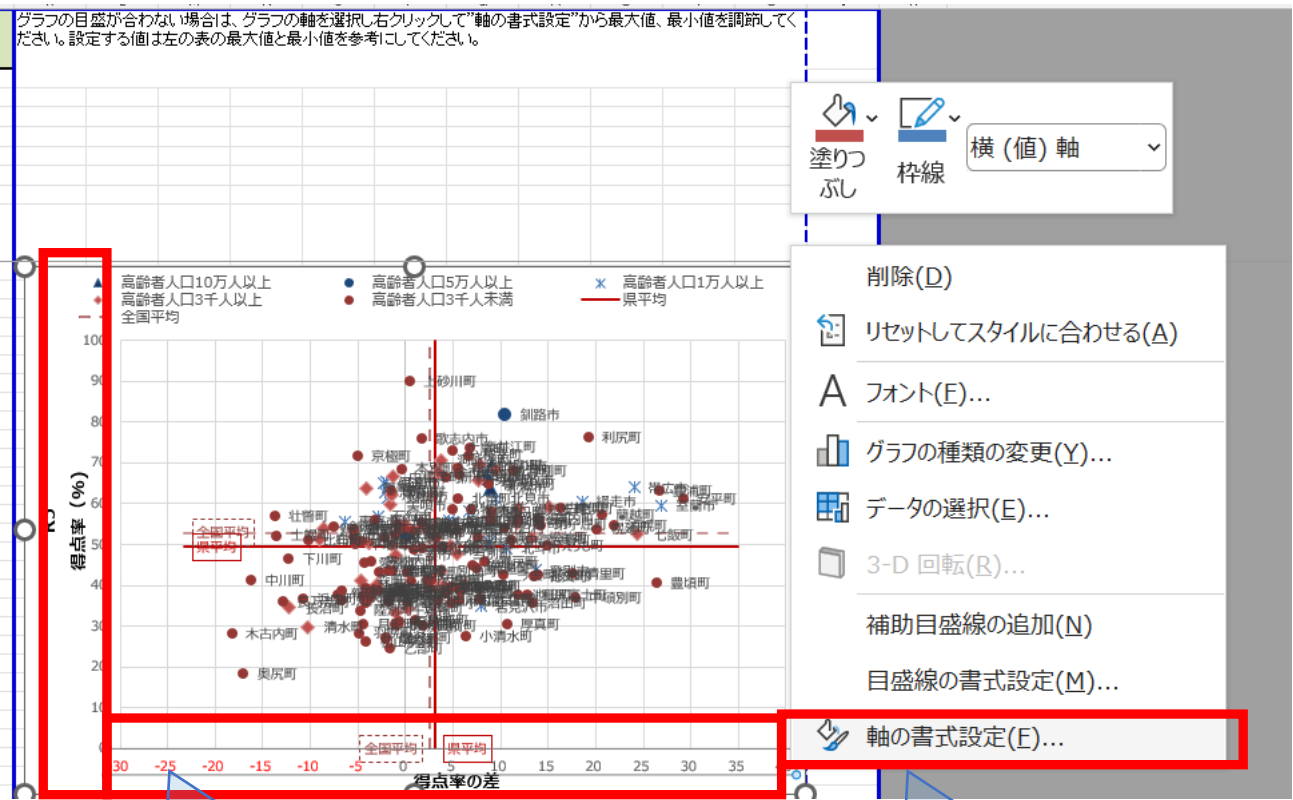
県			
都道府県平均値		75.2	35.4
都道府県最大値		98.7	65.5
都道府県最小値		42.1	17.7

R7.1.1				
NO	自治体名	【R8】体制・取組 得点率 (%)	【R8】活動 得点率 (%)	人口
1		86.6	38.6	264,652
2		86.6	40.5	110,841
3		98.3	44.5	312,433
4		98.7	49.1	303,171
5		82.9	38.2	57,085
6		98.2	26.8	72,918
7		61.3	25.0	43,519
8		98.7	65.5	32,261
9		85.8	38.6	50,358
10		78.7	50.9	32,982



②A散布図シート

表示メモリの変更方法の説明



軸の書式設定

軸のオプション | 文字のオプション

境界値

最小値(N) 自動

最大値(X) 自動

シート左上の情報を参照。

	A	B	C	D	E
		北海道	<比較対象(増減計算方法)>		R5 得点率(%)
1					
2		都道府県平均値	49.4	3.1	
3		都道府県最大値	90.1	29.2	
4		都道府県最小値	18.3	-18.3	
5		全国平均値	52.9	2.6	
6		全国最大値	90.1		
7		全国最小値	15.3		

① 都道府県を選択

③ 最小値、最大値をグラフの左上の都道府県最小値、都道府県最大値の値をもとに調整。
(最大・最小値より少し小さく (大きく))

① 横軸または縦軸のメモリを右クリック

② 軸の設定を左クリック

④ 同じことを先ほど行った軸とは違う軸で行う

②B散布図シート-1

本シートは、都道府県を越えて、任意に選択した市町村の取組みの状況を、得点率（年度別領域別得点率）とその差から、可視化することができます。

シートの基本的な使い方（②都市区分や人口規模から市町村を選択する場合）

<比較対象(増減計算方法)>		R8 得点率(%)	から	R6 得点率(%)	総合
表示自治体の平均値	66.6	2.7	①独自設定	③ 比較年度の選択が可能	④ 分野の選択が可能 ※R3-5は総合のみ
表示自治体の最大値	75.4				
表示自治体の最小値	45.8				
② 表示対象の選択が可能 (①独自設定は右横の設定シートで選択。①は②③とは独立)			②都市区分	③人口規模	
			政令指定都市	人口50万以上	
			中核市	人口10万以上50万未満	
			東京23区	人口5万以上10万未満	
			人口20万人以上	人口1万以上5万未満	
				人口1万未満	

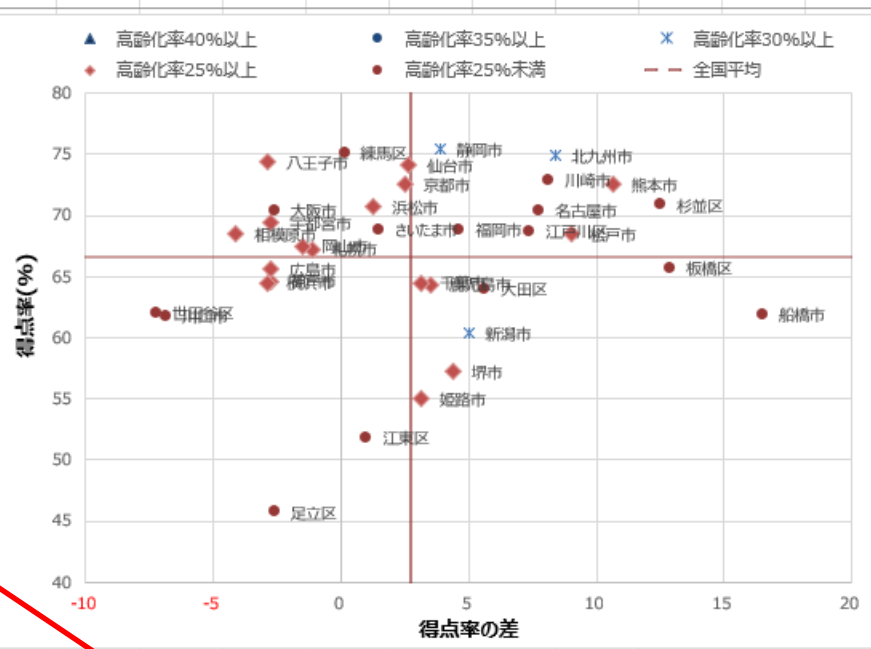
グラフの目盛りが合わない場合は、グラフの軸を選択し右クリックして“軸の書式設定”から最大値、最小値を調整してください。設定する値は左の表の最大値と最小値を参考にしてください。

対象年度と領域を選択します。

表示したい都市区分もしくは人口規模を○にします。

NO	自治体名	R8 得点率(%)	得点率の差	高齢化率	R3 得点率(%)	R4 得点率(%)	R5 得点率(%)	R6 得点率(%)	R7 得点率(%)	R8 得点率(%)	増減 R8-R6	
1	北海道札幌市	67.7	-1.1							67.3	-1.1	
2	宮城県仙台市	74.1	2.6							74.1	2.6	
3	栃木県宇都宮市	69.4	-2.8							69.4	-2.8	
4	埼玉県さいたま市	68.9	1.5							68.9	1.5	
5	埼玉県川口市	61.8	-6.9							61.8	-6.9	
6	千葉県千葉市	64.5	3.1							64.5	3.1	
7	千葉県船橋市	61.9	16.5		24	61.1	55.8	60.9	45.4	52.3	61.9	16.5
8	千葉県松戸市	68.5	9.0		26	69.3	64.1	69.5	59.5	70.5	68.5	9.0
9	東京都江東区	51.9	1.0		21	53.5	43.6	55.8	50.9	52.0	51.9	1.0
10	東京都大田区	64.0	5.6		22	65.6	50.8	56.7	58.4	62.8	64.0	5.6
11	東京都世田谷区	62.0	-7.3		21	67.1	61.0	62.9	69.3	67.6	62.0	-7.3
12	東京都杉並区	70.9	12.5		21	76.9	64.6	59.2	58.4	73.9	70.9	12.5
13	東京都板橋区	65.8	12.9		23	64.6	60.6	58.4	52.9	59.5	65.8	12.9
14	東京都練馬区	75.1	0.1		22	74.6	75.1	79.9	75.0	76.6	75.1	0.1
15	東京都足立区	45.8	-2.6		24	47.1	44.0	49.7	48.4	50.5	45.8	-2.6
16	東京都江戸川区	68.8	7.4		21	75.7	66.5	68.9	61.4	62.0	68.8	7.4
17	東京都八王子市	74.4	-2.9		28	77.8	80.2	80.5	77.3	72.3	74.4	-2.9
18	神奈川県横浜市の	64.5	-2.9		25	77.0	71.3	73.5	67.4	67.5	64.5	-2.9
19	神奈川県川崎市の	72.9	8.1		20	59.5	62.7	74.1	64.8	74.1	72.9	8.1
20	神奈川県相模原市の	68.5	-4.1		27	77.1	62.7	65.2	72.6	70.8	68.5	-4.1
21	新潟県新潟市の	60.4	5.0		31	62.9	46.4	62.9	55.4	53.6	60.4	5.0
22	静岡県静岡市の	75.4	3.9		31	72.1	62.9	76.3	71.5	73.6	75.4	3.9
23	静岡県浜松市の	70.8	1.3		29	67.6	74.3	74.9	69.5	66.9	70.8	1.3
24	愛知県名古屋市の	70.4	7.8		25	72.2	60.8	71.0	62.6	67.9	70.4	7.8
25	京都府京都市の	72.5	2.5		29	68.2	75.7	78.6	70.0	69.6	72.5	2.5
26	大阪府大阪市の	70.4	-2.6		24	76.1	67.8	76.1	73.0	66.0	70.4	-2.6
27	大阪府堺市の	57.3	4.4		28	76.7	62.6	61.2	52.9	61.1	57.3	4.4
28	兵庫県神戸市の	64.6	-2.8		29	81.0	77.4	79.6	67.4	64.5	64.6	-2.8
29	兵庫県姫路市の	55.0	3.1		28	55.0	57.0	63.4	51.9	49.6	55.0	3.1
30	岡山県岡山市の	67.5	-1.5		27	70.6	68.2	70.3	69.0	74.0	67.5	-1.5
31	広島県広島市の	65.8	-2.8		27	68.4	57.7	69.1	68.4	63.4	65.8	-2.8
32	福岡県北九州市の	74.9	8.4		32	66.5	70.1	73.9	66.5	74.8	74.9	8.4
33	福岡県福岡市の	68.9	4.6		22	64.0	54.4	73.6	64.3	66.9	68.9	4.6
34	熊本県熊本市の	72.5	10.6		27	76.2	55.3	64.3	61.9	69.6	72.5	10.6
35	鹿児島県鹿児島市の	64.4	3.5		29	60.5	66.9	60.6	60.9	57.3	64.4	3.5

凡例を変えることができます。



縦軸に表示する項目を選択します。

②B散布図シート-2

本シートは、都道府県を越えて、任意に選択した市町村の取組みの状況を、得点率（年度別領域別得点率）とその差から、可視化することができます。

シートの基本的な使い方（②集計対象の独自設定シートを使う方法）

フィルタ機能で表示市町村を絞ることができます。
(絞った上で、○をつけてください。)

②集計対象の独自設定シート

↓「②B散布図 全国用」シートでみたい市区町村に○				⇒市区町村情報														
都道府県名	市町村名	都道府県番号	政令指定都市通し番号	中核市通し番号	特例市通し番号	23区通し番号	人口20万人以上	人口50万人以上	人口50万人未満	人口10万人未満	人口5万人未満	人口1万人未満	過疎地	総数	老年人口	高齢化率	75歳以上人口の割合	85歳以上人口の割合
○	北海道	札幌市	北海道札幌市	01	1			1					-	1,955,678	562,745	28.8	15.8	5.1
○	北海道	函館市	北海道函館市	01		1			1				一部過疎	236,515	88,084	37.2	21.4	7.0
○	北海道	小樽市	北海道小樽市	01					1				全部過疎	104,432	43,585	41.7	25.3	8.4
	北海道	旭川市	北海道旭川市	01		2												
	北海道	室蘭市	北海道室蘭市	01														

ここで丸にした市町村のみB散布図シートの表やグラフに表示されます。

※前のスライドの②都市区分や人口規模から市町村を選択する方法と一緒にこの機能は使えません。どちらかの方法をお願いします。なお、この方法でも人口規模のフラグをつかって、シートをソートすることで同じように人口規模による選択が可能です。

<比較対象(増減計算方法)>

表示自治体の平均値	65.0	4.0	①独自設定	○	③比較年度の選択が可能
表示自治体の最大値	67.5		②都市区分		政令指定都市
表示自治体の最小値	60.1		④人口規模		中核市

② 表示対象の選択が可能 (①独自設定は右横の設定シートで選択。①は②③とは独立)

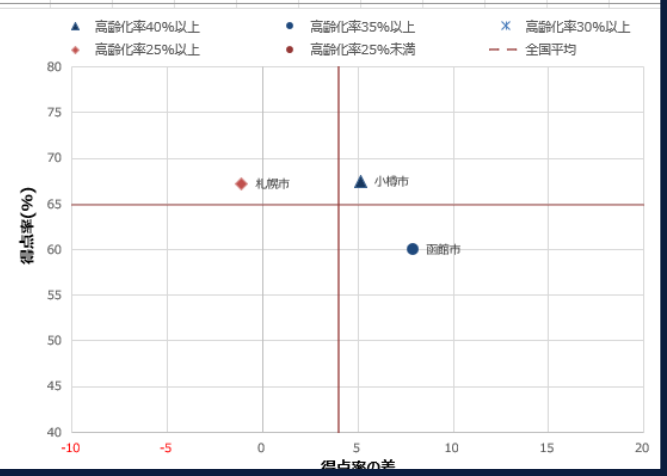
④ 人口規模

- 人口50万以上
- 人口10万以上50万未満
- 人口5万以上10万未満
- 人口1万以上5万未満
- 人口1万未満

グラフの目盛が含まない場合は、グラフの軸を選択し右クリックして「軸の書式設定」から最大値、最小値を調節してください。設定する値は左の表の最大値と最小値を参考にしてください。

① 分野の選択が可能 ※R3-5は総合のみ

NO	自治体名	縦軸 R8 得点率 (%)	横軸 得点率の差	凡例(人口、高齢者人口、高齢化率) R7.1(時点)	R3 高齢化率	R4 得点率 (%)	R5 得点率 (%)	R6 得点率 (%)	R7 得点率 (%)	R8 得点率 (%)	増減 R8-R6
1	北海道札幌市	67.3	-1.1		23	63.0	54.8	63.8	68.4	67.3	-1.1
2	北海道函館市	60.1	7.9		37	47.6	52.4	52.6	52.3	59.8	7.9
3	北海道小樽市	67.5	5.1		42	59.2	63.4	61.6	62.4	66.5	5.1
4	#N/A	#N/A	#N/A		#N/A	#N/A	#N/A	#N/A	#N/A	#N/A	#N/A
5	#N/A	#N/A	#N/A		#N/A	#N/A	#N/A	#N/A	#N/A	#N/A	#N/A
6	#N/A	#N/A	#N/A		#N/A	#N/A	#N/A	#N/A	#N/A	#N/A	#N/A
7	#N/A	#N/A	#N/A		#N/A	#N/A	#N/A	#N/A	#N/A	#N/A	#N/A
8	#N/A	#N/A	#N/A		#N/A	#N/A	#N/A	#N/A	#N/A	#N/A	#N/A
9	#N/A	#N/A	#N/A		#N/A	#N/A	#N/A	#N/A	#N/A	#N/A	#N/A
10	#N/A	#N/A	#N/A		#N/A	#N/A	#N/A	#N/A	#N/A	#N/A	#N/A
11	#N/A	#N/A	#N/A		#N/A	#N/A	#N/A	#N/A	#N/A	#N/A	#N/A
12	#N/A	#N/A	#N/A		#N/A	#N/A	#N/A	#N/A	#N/A	#N/A	#N/A
13	#N/A	#N/A	#N/A		#N/A	#N/A	#N/A	#N/A	#N/A	#N/A	#N/A
14	#N/A	#N/A	#N/A		#N/A	#N/A	#N/A	#N/A	#N/A	#N/A	#N/A
15	#N/A	#N/A	#N/A		#N/A	#N/A	#N/A	#N/A	#N/A	#N/A	#N/A
16	#N/A	#N/A	#N/A		#N/A	#N/A	#N/A	#N/A	#N/A	#N/A	#N/A
17	#N/A	#N/A	#N/A		#N/A	#N/A	#N/A	#N/A	#N/A	#N/A	#N/A
18	#N/A	#N/A	#N/A		#N/A	#N/A	#N/A	#N/A	#N/A	#N/A	#N/A
19	#N/A	#N/A	#N/A		#N/A	#N/A	#N/A	#N/A	#N/A	#N/A	#N/A
20	#N/A	#N/A	#N/A		#N/A	#N/A	#N/A	#N/A	#N/A	#N/A	#N/A
21	#N/A	#N/A	#N/A		#N/A	#N/A	#N/A	#N/A	#N/A	#N/A	#N/A
22	#N/A	#N/A	#N/A		#N/A	#N/A	#N/A	#N/A	#N/A	#N/A	#N/A
23	#N/A	#N/A	#N/A		#N/A	#N/A	#N/A	#N/A	#N/A	#N/A	#N/A
24	#N/A	#N/A	#N/A		#N/A	#N/A	#N/A	#N/A	#N/A	#N/A	#N/A
25	#N/A	#N/A	#N/A		#N/A	#N/A	#N/A	#N/A	#N/A	#N/A	#N/A
26	#N/A	#N/A	#N/A		#N/A	#N/A	#N/A	#N/A	#N/A	#N/A	#N/A
27	#N/A	#N/A	#N/A		#N/A	#N/A	#N/A	#N/A	#N/A	#N/A	#N/A
28	#N/A	#N/A	#N/A		#N/A	#N/A	#N/A	#N/A	#N/A	#N/A	#N/A



③市町村の詳細プロフィールシート-1

本シートは、選択した市町村のインセンティブ交付金の目標別の得点率や点数がとれていない評価項目を表示することができます。また、類似自治体を検索し、点数がとれていない評価項目の実施率を表示できます。

表示年度を選択可能

シートの基本的な使い方

支援対象市町村の現状分析

↓ 都道府県を選択し、管内市町村を選択してください

県 市

【基礎情報】

	R3	R4	R5	R6	R7	R8
得点率	41.5%	43.0%	47.9%	44.9%	59.9%	66.8%
県内順位	35	23	22	28	9	14
全国順位	1,346	1,239	1,147	1,285	602	330
総人口	275,646	273,348	270,744	267,924	264,652	-
高齢者人口	82,997	83,505	83,513	83,636	83,649	-
高齢化率	30.1%	30.5%	30.8%	31.2%	31.6%	-

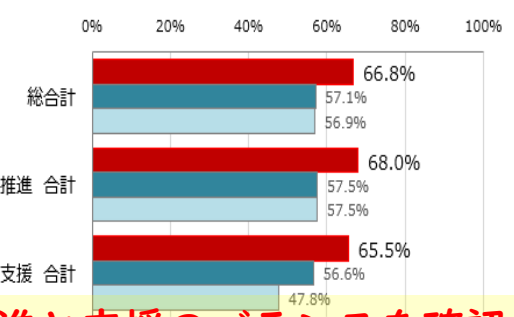
※R3-5は、推進+支援の得点

・得点率／県内順位の経年変化をできます。

項目		R8 県平均 得点率 (%)	R8 全国平均 得点率 (%)
総合計		66.8%	57.1%
推進 合計		68.0%	57.5%
目標Ⅰ 持続可能な地域のありかたをたかたにする	(i)体制・取組	93.8%	86.9%
	(ii)活動	33.3%	21.3%
	計	72.0%	63.3%
目標Ⅱ 公正・公平な給付を行う体制を構築する	(i)体制・取組	88.2%	72.5%
	(ii)活動	50.0%	67.2%
	計	76.0%	70.8%
目標Ⅲ 介護人材の確保その他のサービス提供基盤の整備を推進する	(i)体制・取組	90.6%	70.3%
	(ii)活動	16.7%	13.0%
	計	64.0%	49.7%
目標Ⅳ 高齢者がその状況に応じて可能な限り自立した日常生活を営む		60.0%	46.4%
支援 合計		65.5%	56.6%
目標Ⅰ 介護予防/日常生活支援を推進する	(i)体制・取組	71.2%	54.7%
	(ii)活動	29.2%	44.2%
	計	51.0%	60.6%
目標Ⅱ 認知症総合支援を推進する	(i)体制・取組	71.9%	67.8%
	(ii)活動	41.7%	30.9%
	計	61.0%	54.5%
目標Ⅲ 在宅医療・在宅介護連携の体制を構築する	(i)体制・取組	100.0%	77.9%
	(ii)活動	68.8%	36.4%
	計	90.0%	64.7%
目標Ⅳ 高齢者がその状況に応じて可能な限り自立した日常生活を営む		60.0%	46.4%

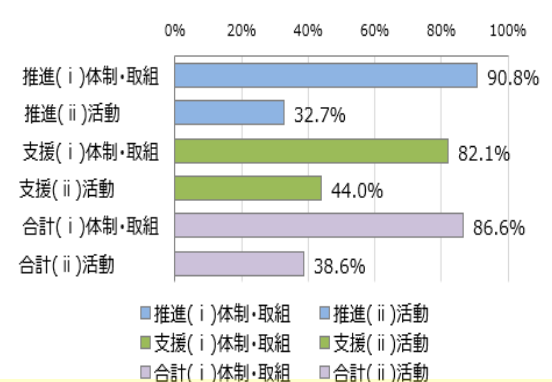
表示年度 R8年度結果 R6、R7、R8の選択が可能。

全国・都道府県との比較



・推進と支援のバランスを確認します。

体制・取組指標群と活動指標群



・体制・取組と活動のバランスを確認します。

推進 合計	(i)体制・取組	90.8%	76.5%	74.3%
	(ii)活動	32.7%	32.5%	35.4%
支援 合計	(i)体制・取組	82.1%	73.8%	71.1%
	(ii)活動	44.0%	38.0%	40.1%
総合計	(i)体制・取組	86.6%	75.2%	72.7%
	(ii)活動	38.6%	35.4%	37.9%

③市町村の詳細プロフィールシート-2

本シートは、選択した市町村のインセンティブ交付金の目標別の得点率や点数がとれていない評価項目を表示することができます。また、類似自治体を検索し、点数がとれていない評価項目の実施率を表示できます。

同規模市町村での検索、得点がなかった項目の表示機能について

表示年度を選択可能

【同規模自治体の選択】
 第1号被保険者() 高齢化率 7.1.1
 10万人未満 35%未満 該当市町村数 32

R8得点
534点

高齢化率、認定率を選択可能。
また、総合得点に応じてさらに絞り込みが可能

類似市町村の条件を変更可能。

【同規模自治体の得点】
 総得点 -800点 ~ 800点高い

都道府県	市町村	規模	高齢化率	得点(R8)
北海道	苫小牧市	50,884	30.8%	605点
青森県	青森市	87,911	33.5%	500点
青森県	弘前市	54,007	34.0%	451点
青森県	八戸市	70,154	32.7%	506点
秋田県	秋田市	97,846	33.4%	523点
山形県	山形市	73,166	31.1%	633点
福島県	福島市	83,458	31.6%	534点
福島県	いわき市	98,397	32.5%	583点
茨城県	日立市	55,951	34.2%	501点
群馬県	前橋市	98,878	30.3%	549点
埼玉県	春日部市	71,790	31.4%	533点
埼玉県	熊谷市	58,275	30.8%	489点
千葉県	佐倉市	57,127	33.7%	338点
千葉県	市原市	82,648	30.9%	423点
神奈川県	鎌倉市	53,316	30.5%	519点
神奈川県	小田原市	57,734	31.0%	571点
新潟県	長岡市	82,639	32.4%	437点
新潟県	上越市	61,262	34.0%	576点
富山県	高岡市	54,867	33.7%	590点
静岡県	沼津市	60,381	32.8%	516点
三重県	津市	81,253	30.4%	502点
京都府	宇治市	54,259	30.3%	535点
大阪府	寝屋川市	67,029	30.1%	428点
鳥取県	鳥取市	55,737	31.1%	481点
島根県	松江市	59,249	30.7%	507点
島根県	出雲市	52,023	30.3%	631点
山口県	宇部市	52,877	34.0%	518点
山口県	山口市	56,779	30.7%	579点
徳島県	徳島市	74,333	30.4%	523点
高知県	高知市	97,053	31.2%	527点
長崎県	佐世保市	77,252	33.2%	480点

類似市町村における表示範囲を設定可能。

(ここで表示市町村を絞ると、右側の同規模市町村で得点のあった割合の母数も連動します)

【得点のなかった項目】 R6, R7, R8の選択が可

項目	同規模市町村で得点のあった数/割合
R8	
推進 I - ii - 3. PT3 (就業運動型民間委託契約方式) による委託事業数	2 6.3%
推進 II - ii - 1. ケアプラン点検の実施割合	2 6.3%
推進 III - ii - 3. 介護支援専門員を対象としたケアマネジメントの質の向上に関する研修 (介護支援専門員)	2 6.3%
支援 I - ii - 3. 地域ケア会議における個別事例の検討割合 (個別事例の検討件数/受給者数)	1 3.1%
支援 I - ii - 5. 高齢者のポイント事業への参加率	1 3.1%
支援 I - ii - 7. 高齢者人口当たりの生活支援コーディネーター数	1 3.1%
支援 I - ii - 9. 総合事業における多様なサービス・活動の実施状況	1 3.1%
支援 II - ii - 2. 高齢者人口当たりの認知症サポーターステップアップ講座修了者数	1 3.1%

得点が全く取れていない項目が表示され、右の数値は、左の検索窓に出てきた市町村でどれくらいできているかが参考表示されます。

④【経年比較】シート

本シートは、選択した市町村のインセンティブ交付金のR8～R6の3か年にわたって、最も細かい個別の設問ごとの該当（○）／非該当（×）を表示することができます。

縦の視点:どの領域で、非該当（×）が多いか確認します

市町村を選択

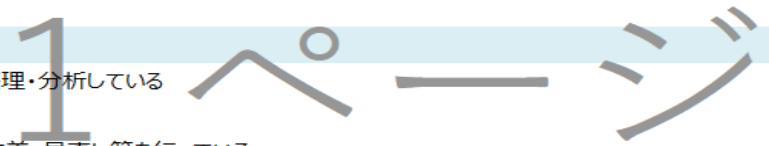
県 市

【推進】目標Ⅰ 持続可能な地域のあるべき姿をかたちにする

評価項目一覧	配点	全国：該当市町村数	全国：3千人未満 該当市町村数	R8結果	R7結果	R6結果
i 1 地域の介護保険事業の特徴を把握しているか。	##					
i ア 「地域包括ケア「見える化」システム」を活用し、サービス資源や給付費等の現状把握・分析等を行っている	4点	1,696	97.4	436	97.3	○ ○ ○
i イ 日常生活圏域別の特徴を把握・整理している	4点	1,634	93.9	416	92.9	○ ○ ×
i ウ 地域の介護保険事業の特徴を踏まえ、相談窓口やサービスの種類・内容、利用手続などについて、住民に周知を行っている	4点	1,638	94.1	424	94.6	○ ○ ×
i エ 地域の介護保険事業の特徴を公表している	4点	1,297	74.5	298	66.5	○ ○ ×
i 2 介護保険事業計画の進捗状況（介護サービス見込量の計画値と実績値の乖離状況）を分析しているか。	##					
i ア 毎年度、計画値と実績値の乖離状況について、モニタリングを行っている	4点	1,663	95.5	411	91.7	○ ○ ○
i イ モニタリングの結果を外部の関係者と共有し、乖離の要因やその対応策について、外部の関係者を含む議論の場で検証を行っている	4点	1,480	85.0	353	78.8	○ ○ ○
i ウ モニタリングの結果やイの検証を踏まえ、サービス提供体制について必要な見直しを行っている	4点	1,215	69.8	276	61.6	○ ○ ○
i エ モニタリングの結果を公表している	4点	1,125	64.6	226	50.4	○ ○ ○
i 3 自立支援、重度化防止等に関する施策について、実施状況を把握し、必要な改善を行っているか。	##					
i ア 毎年度、次の施策分野ごとに事業の実施状況を定量的に把握し、データとして整理・分析している	4点	1,693	97.2	411	91.7	○ ○ ○
i イ 次の施策分野ごとに事業の効果を検証するための評価指標を定めている	4点	1,582	90.9	353	78.8	○ ○ ○
i ウ イの指標に対する実績等を踏まえ、毎年度、次の施策分野ごとに課題の分析、改善・見直し等を行っている	4点	1,521	87.4	327	73.0	○ ○ ○
i エ 次の施策分野ごとにイの指標の達成状況を含む取組の成果を公表している	4点	1,259	72.3	230	51.3	○ ○ ○
① サービス・活動事業	4点					
ア 毎年度、次の施策分野ごとに事業の実施状況を定量的に把握し、データとして整理・分析している	1点	1,638	94.1	389	86.8	○ ○ ○
イ 次の施策分野ごとに事業の効果を検証するための評価指標を定めている	1点	1,413	81.2	308	68.8	○ × ×
ウ イの指標に対する実績等を踏まえ、毎年度、次の施策分野ごとに課題の分析、改善・見直し等を行っている	1点	1,342	77.1	285	63.6	○ × ×
エ 次の施策分野ごとにイの指標の達成状況を含む取組の成果を公表している	1点	1,100	63.2	205	45.8	○ × ×
② 一般介護予防事業	4点					
ア 毎年度、次の施策分野ごとに事業の実施状況を定量的に把握し、データとして整理・分析している	1点	1,675	96.2	404	90.2	○ ○ ○
イ 次の施策分野ごとに事業の効果を検証するための評価指標を定めている	1点	1,555	89.3	345	77.0	○ ○ ○
ウ イの指標に対する実績等を踏まえ、毎年度、次の施策分野ごとに課題の分析、改善・見直し等を行っている	1点	1,484	85.2	320	71.2	○ ○ ×

参考値として、全国の得点率、
もっとも人口規模が小さい
第1号被保険者数3千人未満の
市町村の得点率が表示されて
います。

横の視点:前年度の結果と変化はあるか
確認します。(直近のR8はどうかも重要です)



⑤評価シート

本シートは、選択した市町村のインセンティブ交付金のR8～R6の3か年にわたって、目標の下の項目レベルでの得点率を表示することができます。

インセンティブ交付金をキー指標とした介護保険事業計画の進捗確認シート

	体制・取組			活動		
	R6	R7	R8	R6	R7	R8
失業者機能強化推進交付金	44.9	59.9	66.8			
【持続可能な地域のあるべき姿をかたちにする】	R6	R7	R8	R6	R7	R8
1 地域の介護保険事業の特徴を把握しているか。	25.0	100.0	100.0	0.0	16.7	33.3
2 介護保険事業計画の進捗状況（介護サービス見込量の計画値と実績値の乖離状況を分析しているか。	100.0	100.0	100.0	0.0	0.0	25.0
3 自立支援、重度化防止等に関する施策について、実施状況を把握し、必要な改善を行っているか。	68.8	75.0	100.0	0.0	0.0	0.0
4 失業者機能強化推進交付金等に係る評価結果を関係者間で共有し、自立支援、重度化防止等に関する施策の遂行に活用しているか。	25.0	25.0	75.0			
【公正・公平な給付を行う体制を構築する】	26.5	88.2	88.2	0.0	50.0	50.0
1 介護給付費の適正化に向けた方策を策定しているか。	0.0	100.0	100.0	0.0	0.0	0.0
2 介護給付費適正化事業を効果的に実施しているか。	50.0	77.8	77.8	0.0	100.0	100.0
【介護人材の確保その他のサービス提供基盤の整備を推進する】	71.9	81.3	90.6	33.3	58.3	16.7
1 地域における介護人材の確保・定着のため、都道府県等と連携しつつ、必要な取組を実施しているか。	60.0	60.0	80.0	0.0	25.0	25.0
2 地域におけるサービス提供体制の確保や、自立支援・重度化防止、介護人材確保に関する施策等の推進に当たって、庁内・庁外における関係者との連携体制が確保されているか。	82.4	100.0	100.0	50.0	75.0	25.0
				50.0	75.0	0.0
認知症予防/日常生活支援推進交付金	9.6	50.0	71.2	25.0	22.9	29.2
【介護予防/日常生活支援を推進する】	R6	R7	R8	R6	R7	R8
1 介護予防、生活支援サービス、一般介護予防事業の実施に当たって、データを活用して課題の把握を行っているか。	0.0	16.7	100.0	50.0	50.0	50.0
2 通いの場やボランティア活動その他の介護予防に資する取組の推進を図るため、アウトリーチ等の取組を実施しているか。	11.1	33.3	44.4	33.3	33.3	50.0
3 介護予防等と保健事業を一体的に実施しているか。	14.3	71.4	100.0	0.0	0.0	0.0
4 通いの場の参加者の健康状態等の把握・分析により、介護予防、生活支援サービス、一般介護予防事業の内容等の検討を行っているか。	14.3	100.0	100.0	0.0	0.0	0.0
5 地域におけるR/LD/アジェンダの推進に向けた具体的な取組を行っているか。	28.6	57.1	57.1	62.5	50.0	50.0
6 生活支援コーディネーターの活動等により、地域のニーズを踏まえた介護予防、生活支援の体制が確保されているか。	0.0	55.6	77.8	0.0	0.0	0.0
7 多様なサービスの活用の推進に向け、実施状況の調査・分析・評価を行っているか。	0.0	14.3	28.6	0.0	0.0	0.0
【認知症総合支援を推進する】	84.4	68.8	71.9	41.7	41.7	41.7
1 認知症リポーター等を活用した地域支援体制の構築及び社会参加支援を行っているか。	60.0	60.0	68.0	50.0	50.0	50.0
2 認知症状のある人に対して、専門医療機関との連携により、早期診断・早期対応に繋げるための体制を構築しているか。	100.0	100.0	100.0	0.0	0.0	0.0
3 難読高齢者の早期発見・早期介入に係る取組を行っているか。	-	50.0	50.0	75.0	75.0	75.0
【在宅医療・在宅介護連携の体制を構築する】	100.0	100.0	100.0	75.0	68.8	68.8
1 地域の医療・介護関係者等が参画する会議において、市町村が所持するデータ等に基づき、在宅医療・介護連携に関する課題を検討し、対応策が具体化されているか。	100.0	100.0	100.0	62.5	62.5	62.5
2 在宅医療と介護の連携の強化・推進に向け、相談支援、研修会の開催といった具体的な取組を行っているか。	100.0	100.0	100.0	87.5	75.0	75.0
3 患者・利用者の状態の変化等に応じて、医療・介護関係者間で速やかな情報共有が実施できるよう、具体的な取組を行っているか。	100.0	100.0	100.0			

・体制・取組と活動でとれていない項目はあるか

・推進と支援でとれていない項目はあるか

推進分

支援分