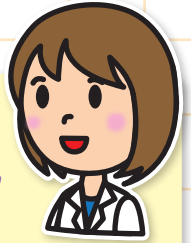




食品などはどのくらい検査しているの？



厚生労働省で公表している食品モニタリング・データを見てみましょう。

食品モニタリング・データ(2012.4.1- 2013.11.5)

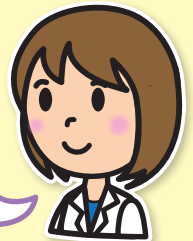
(出典)厚生労働省より

食品群	検査件数	基準値超過件数 (%)
茶	2,546	13 (0.5%)
牛乳・乳児用食品	8,022	0 (0%)
農産物	78,849	888 (1.1%)
畜産物	335,395	4 (0.001%)
野生鳥獣肉	2,109	716 (33.9%)
水産物	35,088	1,292 (3.7%)
その他	16,296	176 (1.1%)
計	478,305	3,089 (0.65%)



お魚は大丈夫？

高い濃度のものもありますが、市場に流通している魚からは基準値を超える値は検出されていません。例えば回遊魚のサンマを見てみましょう。



サンマを食べても大丈夫？

(出典)食品中の放射性物質検査データより

