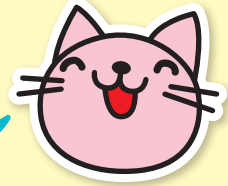




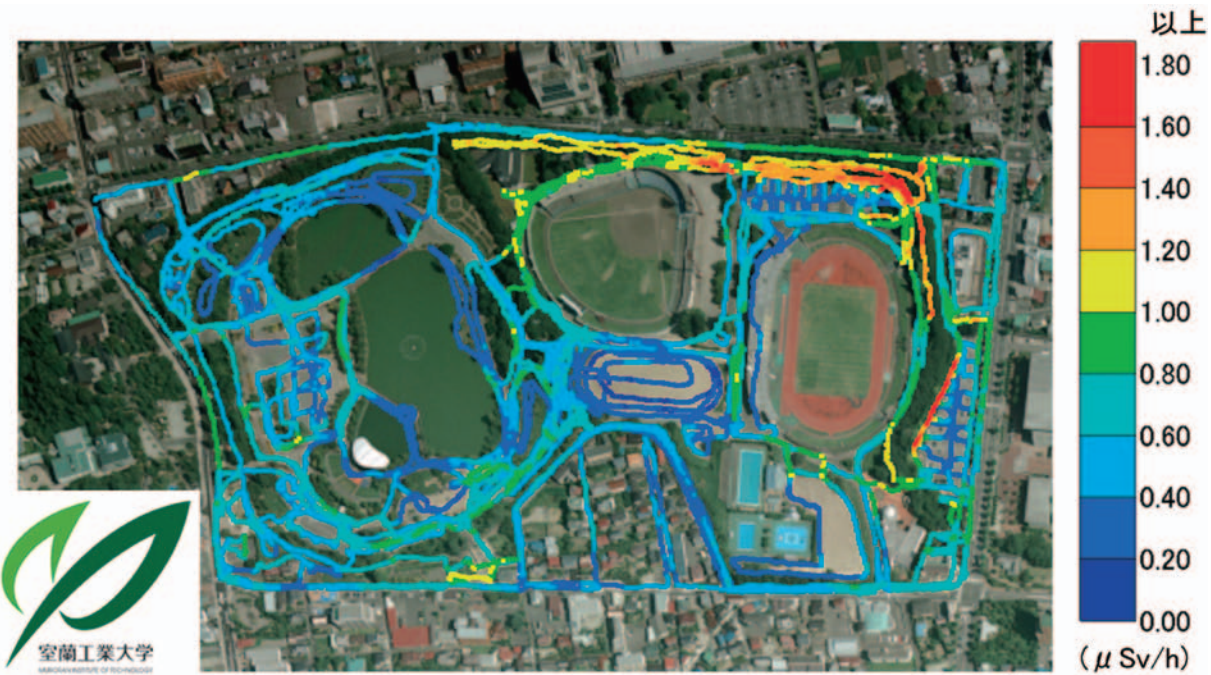
保育園の外に散歩に行ってもいいのかしら？



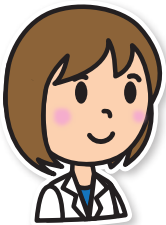
郡山市で実際に散歩コースの放射線量を計測したマップを見てみよう。

空間放射線量率の計測結果

(出典)河内邦夫先生(室蘭工科大学)郡山3a!より



自転車にシンチレーションサーベイメータTCS-172Bを搭載し位置情報をGPS装置で記録し調査した開成山公園の空間放射線量率の計測結果
【計測期間:2013/3/19~3/20 計測高:1.0m】
継続して測定しています



除染情報プラザや専門家に相談されてもよいと思います。

除染作業の状況を見て散歩のコースを考えてみてはどうか。

