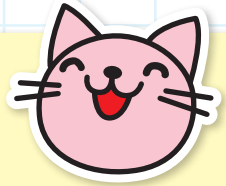




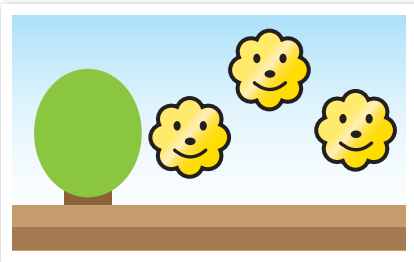
どんな放射性物質が放出されて、今はどうなっているの？



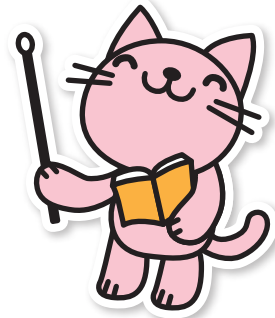
事故直後に放出された放射性物質は、主に次の3つだよ。

## 放射性の希ガス

(Kr-85・Xe-133)

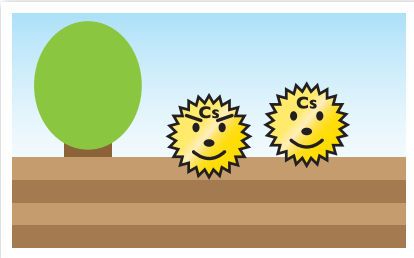


福島原発から出た量は多かったけど、体の中に残りにくかったり、地面などにくっつかないから、線量を与えた時間は短かったんだ。





## 放射性セシウム

(Cs-134・Cs-137)

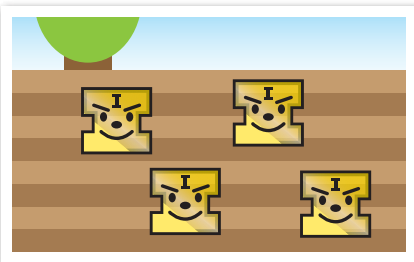


セシウムは雨が降って地表に沈着したんだ。粘土系の土壌についてのセシウムは水に溶けだしにくい性質があるんだよ。雨が降っても残るから、除染のために地表を削ぎとって土壌ごと除去しているんだ。

半減期…  『Cs-134』／約2年  『Cs-137』／約30年

## 放射性ヨウ素

(I-131)



ヨウ素は放出の後、風に乗って浮遊し、雨と共に水に溶けて地表に落ちてから、水道水に混入したり川から海へ運ばれていったんだよ。半減期は、約8日間だから3ヶ月後にはほとんどなくなっていたんだよ。

半減期…  『I-131』／約8日