

お迎えの時間



15ページで「食品の基準値」を取り上げたのは覚えてるかな？



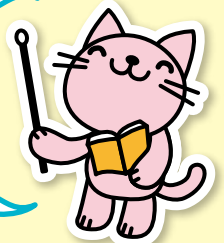
覚えてるわ！たしか一般食品は100ベクレル/kgよね？

そのとおりだよ。じゃあ、何ベクレル食べると年間の線量上限値1mSvになるかわかるかな？



ん~難しいわ。

年齢ごとに分けた表を見よう。



何ベクレル食べたら1ミリシーベルト？

(出典) 国立保健医療科学院より

| 年齢区分 | 1ミリシーベルトになるベクレル |
|------|-----------------|
| 3ヶ月児 | 4万8千 |
| 1歳児 | 8万3千 |
| 5歳児 | 10万 |
| 10歳児 | 10万 |
| 15歳児 | 7万7千 |
| 成人 | 7万7千 |

セシウム137 (半減期が30年)の場合

放射性セシウムとしてCs-134とCs-137は3:7の割合(2014年1月)なので、7万6千ベクレル食べて1ミリシーベルトになります。

福島県では、自生のキノコに関して出荷制限されている自治体は、摂取も控えるようお願いしているよ。

