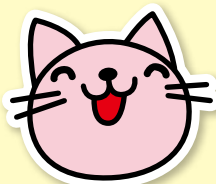
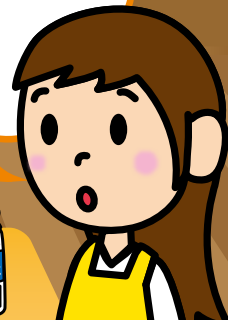


「たべもの」 のこと



僕、牛乳大好き！
たくさん
飲みたいな！

そういえば、
子どもたちがよく飲む
「牛乳」って
安全なのかしら？



事故当時は、水道水よりも牛乳の方が放射性セシウムの濃度が高いと言われた事もあるよね。
牛乳がどのように皆さんのもとへ届けられているか見てみよう。

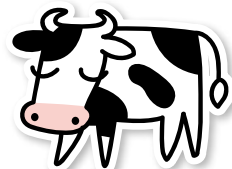
牛乳が皆さんの元へ届くまで…

(出典) 社団法人 福島県牛乳協会より

酪農家

安全なえさと水を与えられた健康な牛から
原乳が搾られます。

(毎日、タンクローリーが酪農家を回って原乳を集めます。)



**集乳所(CS)
乳業工場**

県内全ての酪農家から運ばれた原乳は、県内集乳所(CS)^{※1}や乳業
工場に集められます。

※1: CS(クーラーステーション)とは、乳業場へ送られる前に
一時的に貯留し、冷却する施設のことを言います。



福島県

全ての酪農家から運ばれた原乳を対象に、毎週1回定期的
に放射性物質について検査し、安全性を確認します。

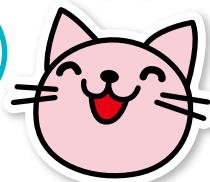
原発事故以降、これまで県内の酪農家から出荷された
原乳は全て安全性が確認されています。



消費者

牛乳・乳製品は安全な
原乳でつくられています。

生産者の皆さんの
努力もあって、安全な
牛乳が皆さんに届け
られているよ。



検査場所 福島県原子力センター 福島支部