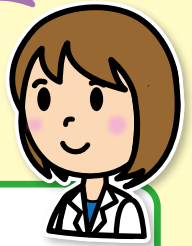


他にも、厚生労働省では実際に流通する食品を収集して行う調査(マーケットバスケット調査)や一般家庭で調理された食事を収集して行う調査(陰膳調査)を定期的を実施し、一年間に受ける線量を推計した結果などをとりまとめています。



## 1年間に受ける線量 (放射性セシウム(Cs)による年間の線量の推計値)

(出典)厚生労働省HPより

