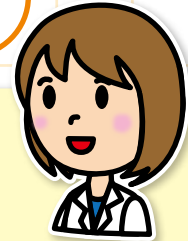




かげ ぜん
陰膳調査だと、福島県産の食材があまり入っていないんじゃないの？



かげ ぜん
コープふくしまの陰膳調査を見てみましょう。

陰膳方式放射能量調査結果(2014.3.7更新)

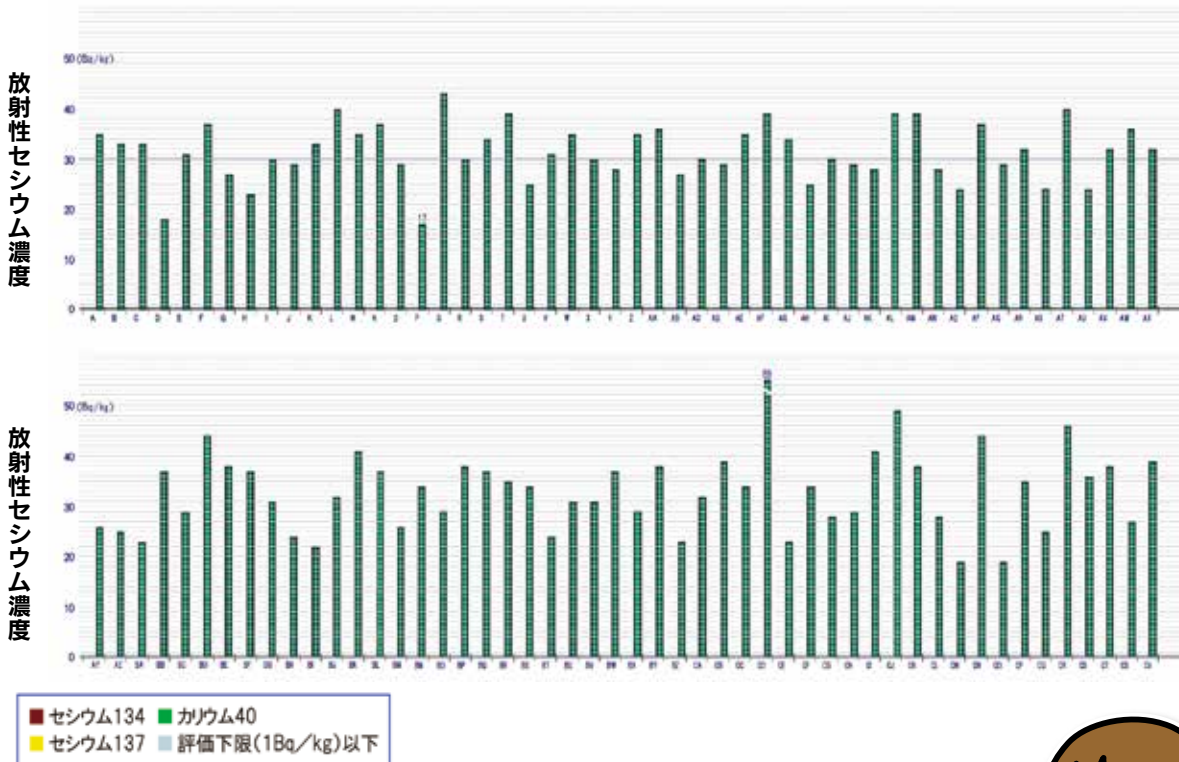
(出典)コープふくしまHPより

測定条件

測定場所：日本生活協同組合連合会 商品検査センター
測定機器：ゲルマニウム半導体検出器
測定時間：1検体あたり測定時間約50,000秒(約14時間)
検出限界値：1ベクレル/kg

測定方法：陰膳方式

毎食家族人数より1人分余計に食事を作り、それを2日分(6食+おやつや飲料なども含め)保存して検査センターに送り、検査センターにおいて均一に混ぜ込んだものを検査試料として測定



福島県内の家庭でもほとんどが検出限界未満となっています(100家庭中、1キログラムあたり1ベクレル以上のセシウムが検出されたのは4家庭)。ご協力いただいた家庭では福島県産のみを食べているとは限りませんが、100家庭中9割以上のご家庭で福島県産の食材をご使用されていました。

