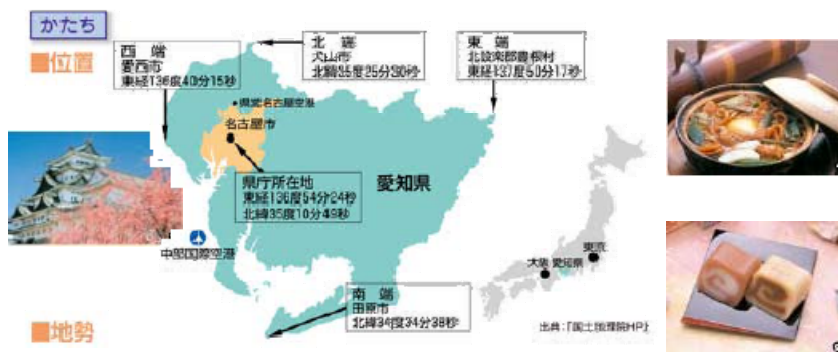


## ～特定健診・特定保健指導の具体的 事業評価の支援について～



## 愛知県について説明します！



○人口は、7,415,267人(平成23年8月1日現在)で過去最多となり、東京、神奈川、大阪に続いて第4位。

○世帯数は293万3,802世帯、平均年齢42.9歳(全国45.0歳)、高齢化指数20.3%(全国23.0%)と比較的若年者が多い県。

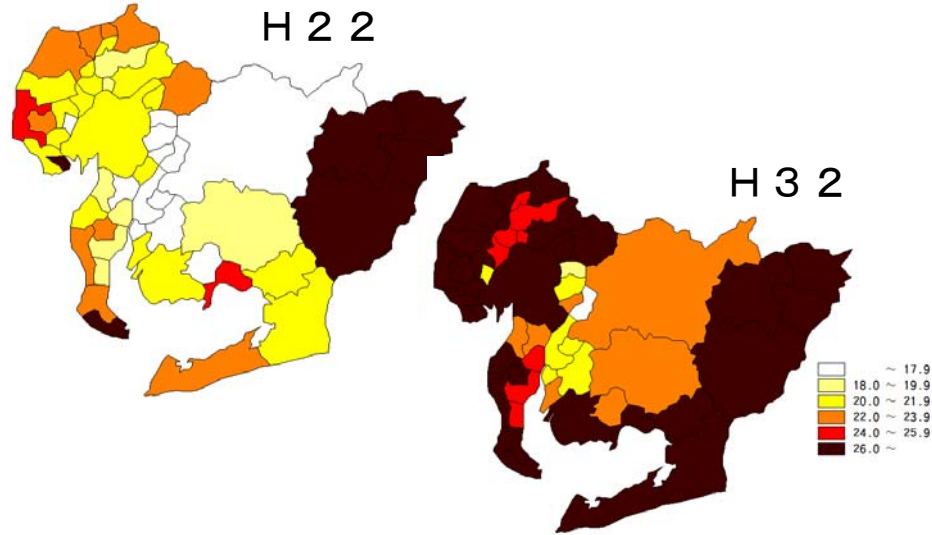
○市町村数は54(37市15町2村)、医療圏は12

○22年度(市町村国保のみ) 特定健診受診率 **35.6%**(全国平均:32.0%)

特定保健指導 **12.2%**(全国平均:20.9%)

市町村で活用できるデータ

## 高齢者(65歳以上)人口の割合



国立社会保障・人口問題研究所「日本の市区町村別将来人口推計」(H20.12推計)

市町村で活用できるデータ

## 高齢者(65歳以上)人口の割合を見る

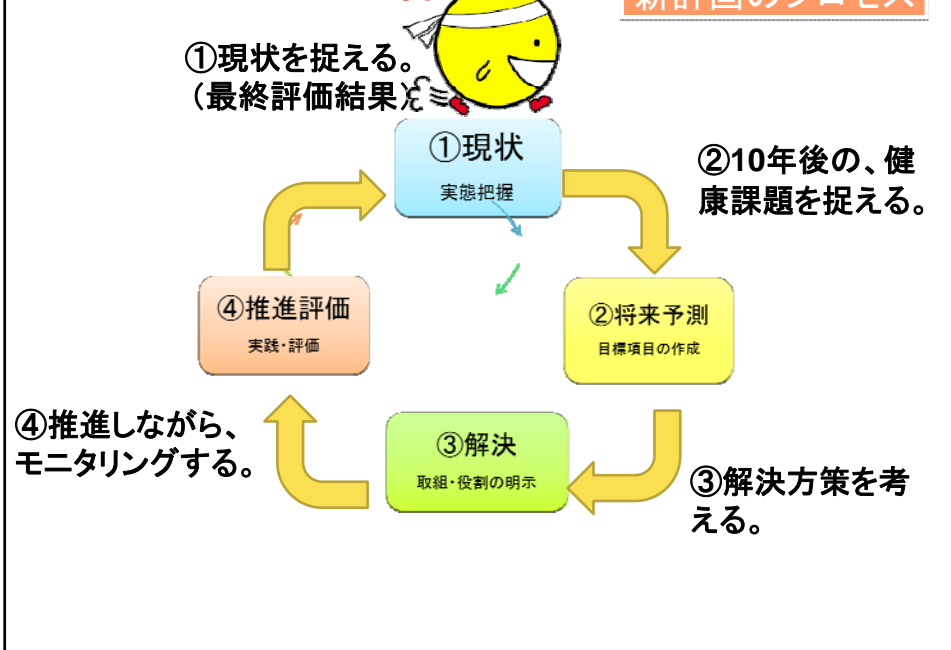
推計高齢者人口割合の高い市町村

	H22	H32
東栄町	47.8%	54.7%
豊根村	45.8%	51.2%
設楽町	43.5%	50.8%

	H22	H32
愛知県	20.3%	25.7%

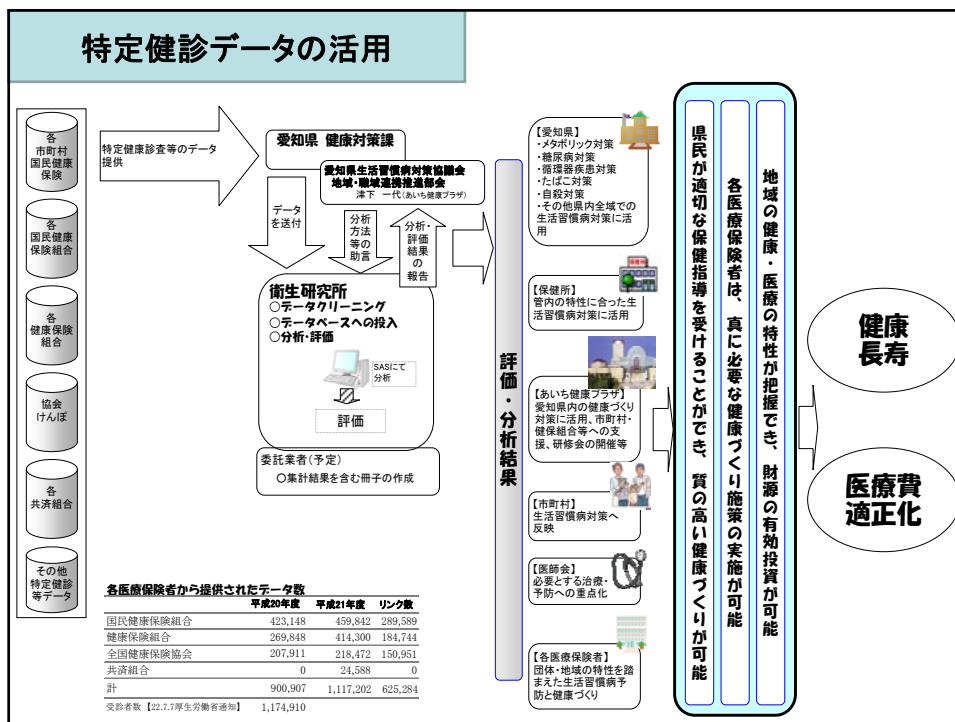
推計高齢者人口割合の低い市町村

	H22	H32
みよし市	13.7%	17.4%
長久手市	13.2%	19.7%
刈谷市	15.9%	20.7%



## データの見える化の効果

愛知県の交通事故死亡者数は全国ワースト1となっており、大変危機的状況が続いています。かけがえのない命を守るため、一人一人が交通ルールを守り、交通事故防止に努めましょう。



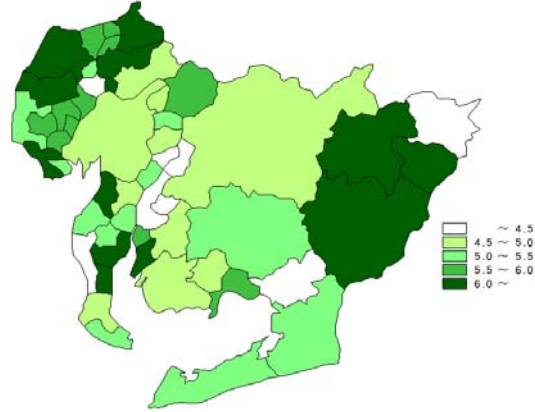
## 特定健診：受診券の裏面にある「注意事項」に追加記載を依頼

5. 健診結果のデータファイルは、決済代行機関で点検されることがある他、**国への実施結果報告**として匿名化され、部分的に提出されますので、ご了承の上、受診願います

「…、**国及び県**への実施結果報告として匿名化され、…。」

## 健康日本21あいち新計画で活用したデータ

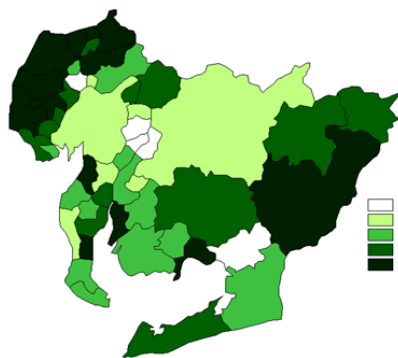
糖尿病治療薬服薬者の割合(市町村別)



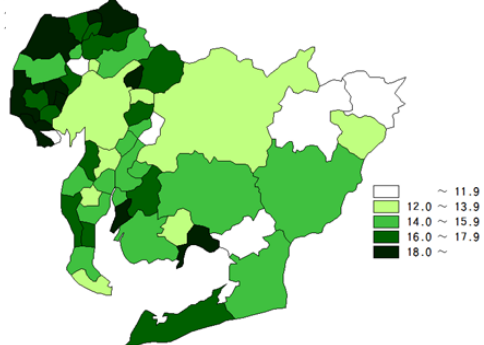
平成21年度愛知県「特定健診・特定保健指導情報データ分析・評価

## 健康日本21あいち新計画で活用したデータ

高血圧治療薬服薬者の割合(市町村別)

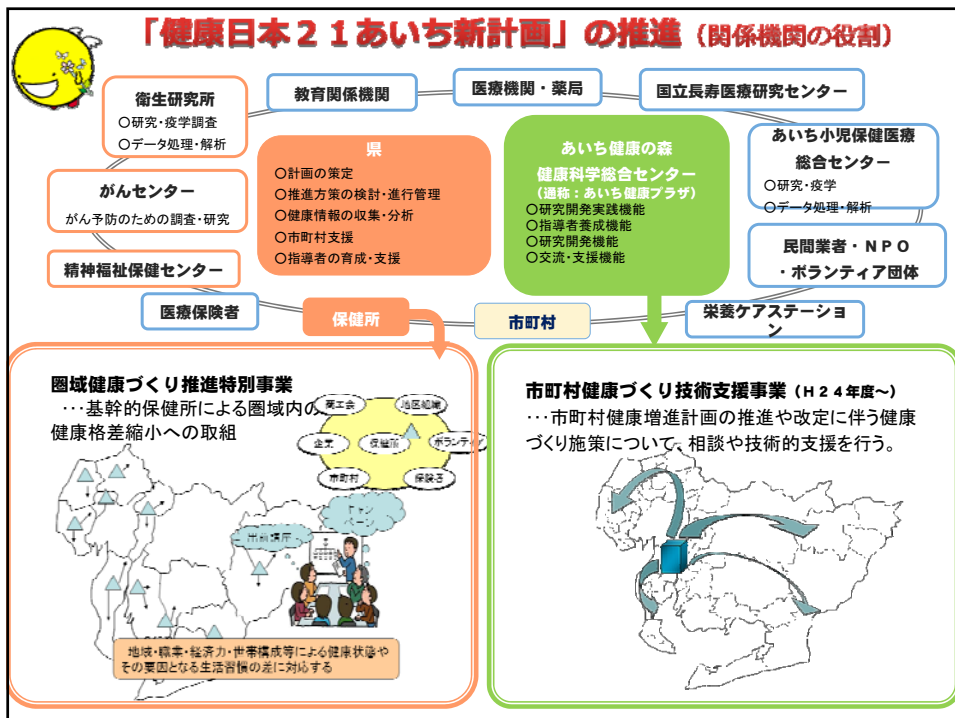
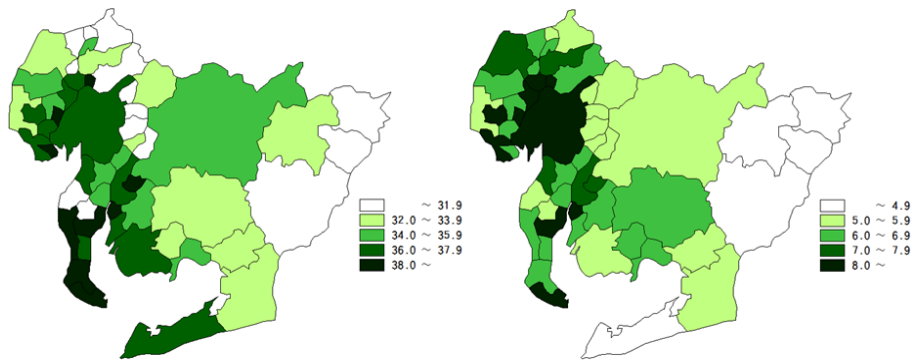


脂質異常症治療薬服薬者の割合(市町村別)



# 健康日本21あいち新計画で活用したデータ

喫煙者の割合(市町村別)





## 市町村健康づくり支援事業イメージ

ステップ①  
希望調書の提出・実施団体の選定



ステップ②  
現地調査打ち合わせ



ステップ③  
目標達成に向けた助言・指導

種別A：健康づくり技術新規導入支援事業（新規導入型）

○新たに健康増進・運動施設を建設又は改修し、健康づくり技術を導入する市町村に対する技術支援



種別B：保健事業実践・リニューアル事業（リニューアル型）

○既存の健康増進・運動施設に新たな機器や健康づくりプログラムを導入する市町村に対する技術支援

種別C：健康づくり施策・市町村健康増進計画支援事業（政策立案型）

○市町村の健康づくり施策や市町村健康増進計画策定に対する助言・指導、健診データ分析を含めた地域診断等の技術支援



## 市町村支援事業を活用してこんなことがしたい

①：健康関連データを分析・評価し、〇市における健康課題を明確化したい

- ・必要データの選択、情報収集、データの活用方法について整理ができていない状況
- ・地域格差や市の健康問題を捉えるための考え方が不明

②：健康〇〇21計画の推進の状況、達成度等の評価をしたい

- ・計画策定時に具体的な数値目標がなかった為、評価を何でしたらよいか困っている
- ・アンケートによる調査に疑問を感じているが、どうしたらよいか不明

③：評価に基づき、新たな健康〇〇21を策定し、健康づくり施策を立案したい(25年度)

- ・効果的な計画策定手法が不明
- ・健康づくり事業への取組みを全庁的に行っておらず、連携が取れていない状況



## 支援内容：①・②課題の明確化・状況把握にむけて

### 提案・支援

#### データ収集を提案

現状を把握するために、活用できる既存データの所在、方法を伝える。

#### ◆データ分析の助言

- ・人口動態・死亡者数・死亡原因と標準化死亡比
- ・特定健診・特定保健指導情報データの活用
- ・医療費・生活習慣病医療費・介護認定状況・介護給付費・透析患者数
- ・介護保険新規申請時疾患分類 ⇒ 主治医の意見書より
- ・学校保健・各種健診受診情報

## 支援内容：①・②課題の明確化・状況把握にむけて

### 提案・支援

#### データの見える化

収集したデータをグラフ化し、見える化する。  
比較対象、分析方法を助言

#### ◆データ分析の助言

- ・集まったデータをグラフ化する
- ・愛知県平均と比較する  
⇒現在の市が愛知県の中でどの位置かが明確となる
- ・年代別で比較する  
⇒見る項目によって、区切る年齢の意味が変わってくる  
ライフステージ別の対策が見えてくる
- ・地区別に比較する  
⇒地区による差が、今後の対策につながる

新しい健康づくり運動は特定健診・特定保健指導を含んだ包括的な生活習慣病対策が重要！

(1)現状把握⇒ベンチマーキング・**見える化**

(人口動態統計、健診受診率、喫煙率、有所見者、医療費、介護予防等)

(2)ターゲットの選択と集中

⇒ 情報提供と保健指導の最適化の工夫が大事

(3)ハイリスク・アプローチとポピュレーション・アプローチ

愛知県は

「健康長寿あいち」

の実現を目指します！

 愛知県