

演習用サンプルデータ

A市 基本情報

- ・東京都心へのベッドタウン、第3次産業83%(国73%)、生活時間帯が遅め。
- ・人口は市外からの転入により増加している。
- ・40歳未満人口55%(国43%)、〃国保36%(国29%)、高齢化率15%(国23%)
- ・特定健診受診率43%(県内上位)、特定保健指導利用率12%(県内下位)。
- ・がん検診受診率は県内上位、大腸がんの精検受診率は35%、子宮がんの精検受診率は50%

A市 平均寿命・健康寿命(平成22年)

	平均寿命		健康寿命		不健康期間	
	男性	女性	男性	女性	男性	女性
A市	80.1	87.3	66.2	67.1	13.9	20.2
県	79.6	85.9	65.5	67.0	14.1	18.9
同規模	79.6	86.3	65.2	66.8	14.4	19.5
国	79.6	86.4	65.2	66.8	14.4	19.6

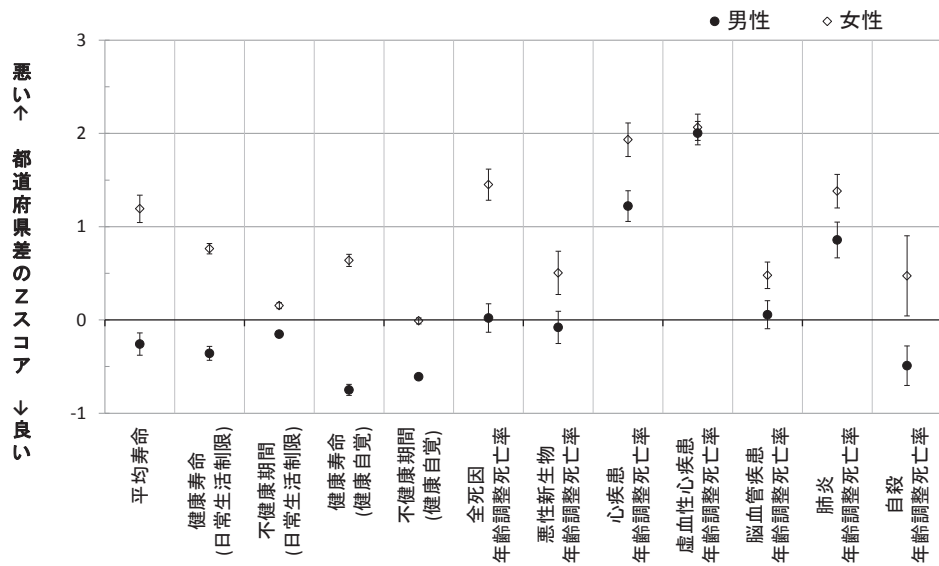
A市 平成20～24年 死因別標準化死亡比(SMR)

	男性			女性		
	SMR	死亡数	過剰死亡数	SMR	死亡数	過剰死亡数
死亡総数	85 *	1402	-249	94	1194	-71
悪性新生物	96	529	-22	110	375	34
〃 (胃)	93	80	-6	98	40	-1
〃 (大腸)	86	55	-9	91	44	-4
〃 (肝及び肝内胆管)	85	49	-9	116	29	4
〃 (気管、気管支及び肺)	95	124	-7	122	55	10
心疾患(高血圧性疾患を除く)	85 *	188	-33	93	195	-15
急性心筋梗塞	80	49	-12	95	39	-2
心不全	50 *	29	-29	83	70	-14
脳血管疾患	70 *	105	-45	75 *	105	-35
脳内出血	58 *	28	-20	80	26	-7
脳梗塞	71 *	54	-22	72 *	57	-22
肺炎	63 *	89	-52	71 *	80	-33
肝疾患	75	24	-8	84	11	-2
腎不全	90	23	-3	95	24	-1
老衰	47	10	-11	101	68	1
不慮の事故	64 *	48	-27	43 *	19	-25
自殺	50 *	45	-45	103	31	1

* P<0.05

平成22年 平均寿命・健康寿命・死因別年齢調整死亡率の特徴要約

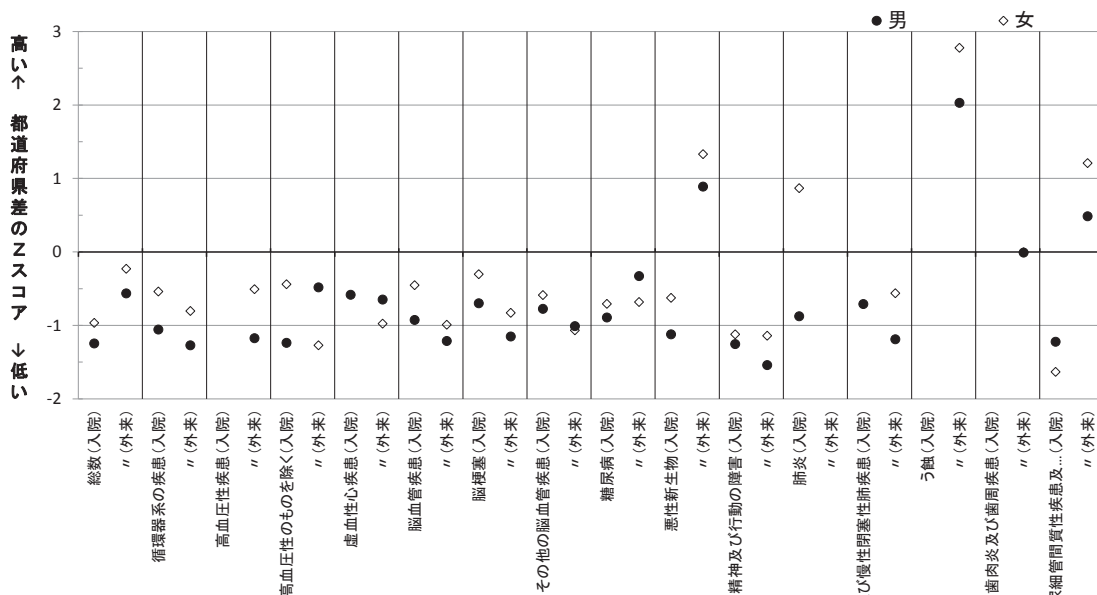
埼玉



値は「都道府県差のZスコア」と標準誤差。
 Zスコアの解釈(目安):
 <-0.5 良い
 ±0.5 ほぼ平均的
 +1.0 上位6分の1
 +2.0 ほとんどトップ
 +3.0 突出している

平成23年患者調査 年齢調整受療率(入院・外来)の特徴要約

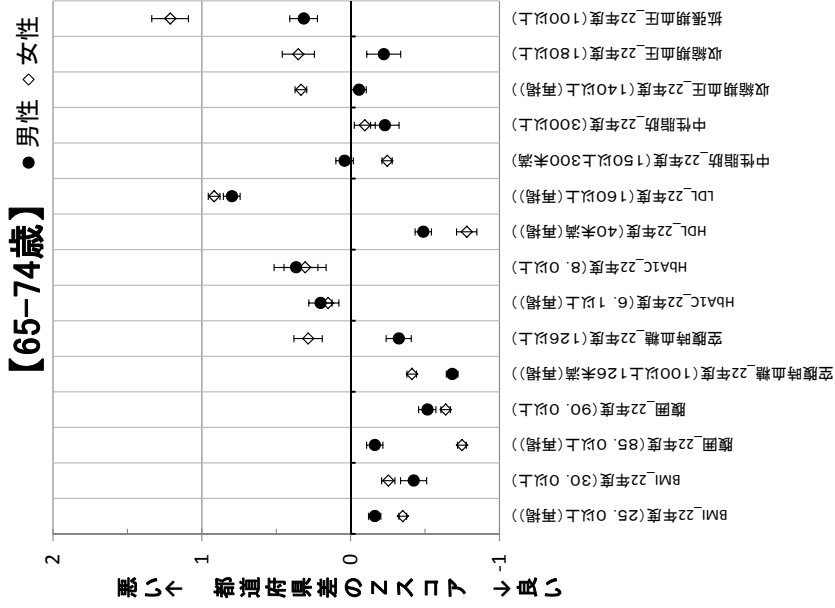
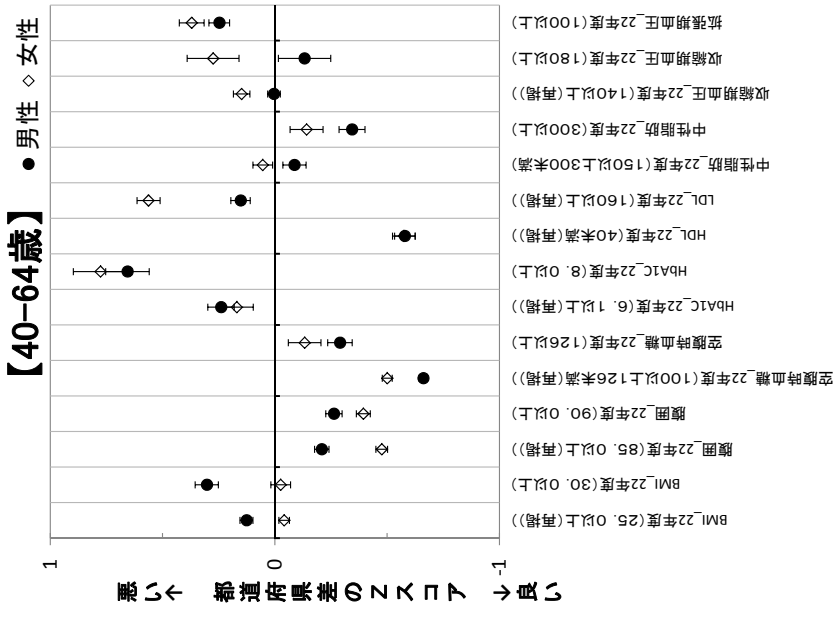
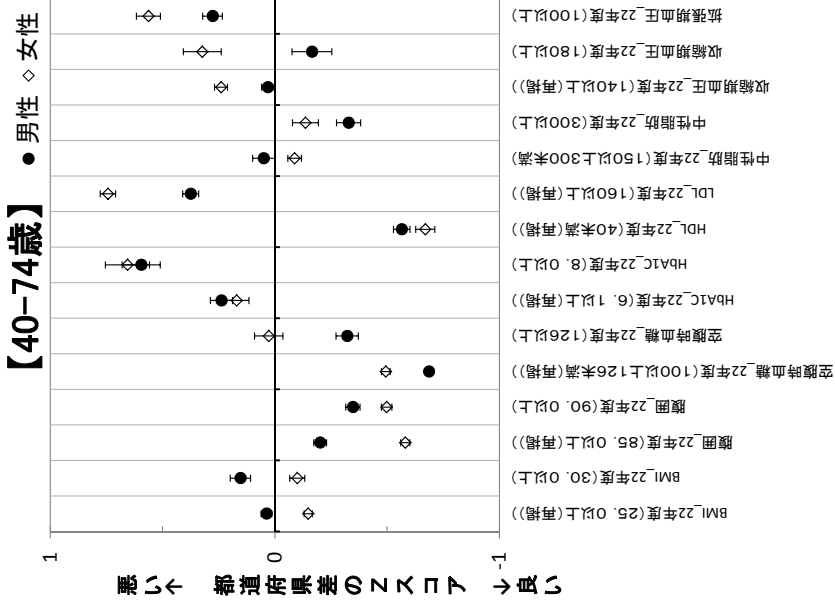
埼玉



全国値が人口10万対10以下の疾患は表示していない
 Zスコアの解釈(目安):
 ±0.5 ほぼ平均的
 ±1.0 上(下)位6分の1
 ±2.0 ほとんどトップ
 ±3.0 突出している

平成22年度特定健診データの都道府県別特徴の要約

埼玉県



値は年齢調整値に基づく「都道府県差のZスコア」と標準誤差。
 Zスコアの解釈(目安):
 <-0.5 悪い
 ±0.5 ほぼ平均的
 +1.0 上位6分の1
 +2.0 ほとんどトップ
 +3.0 突出している

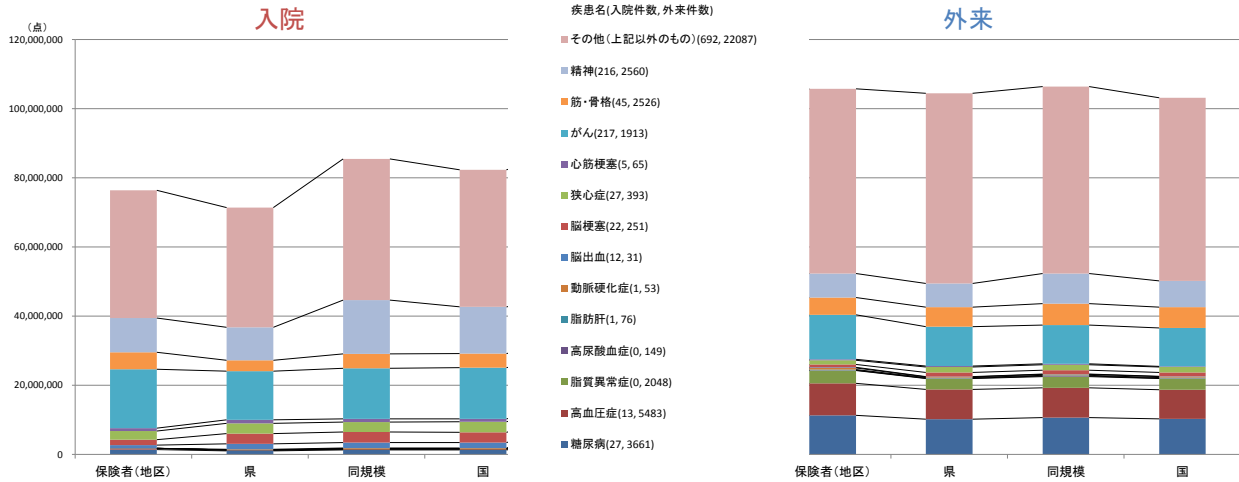
特定健康診査・特定保健指導の実施結果に関するデータ
<http://www.mhlw.go.jp/bunya/shakaihoshou/iryouseido01/info02a-2.html>

疾病別医療費分析(生活習慣病)

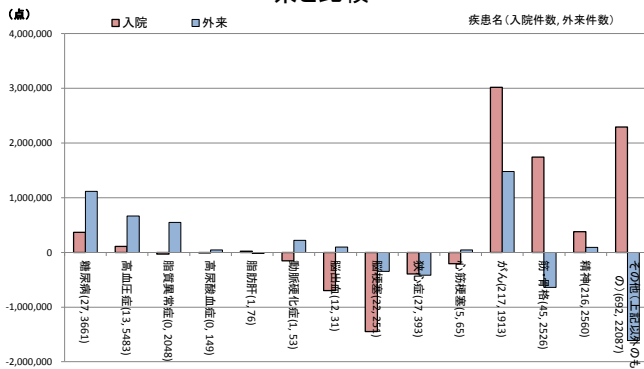
サンプル市 H26年度(累計) 男性

2016年5月19日

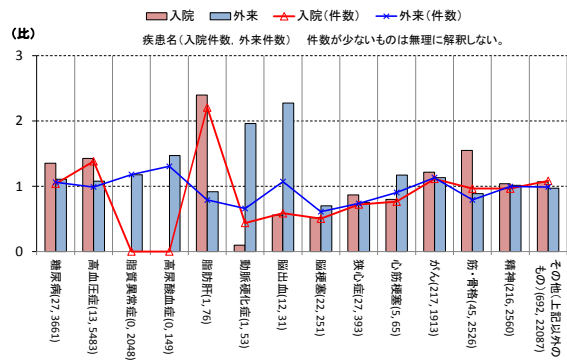
標準化医療費(間接法年齢調整)



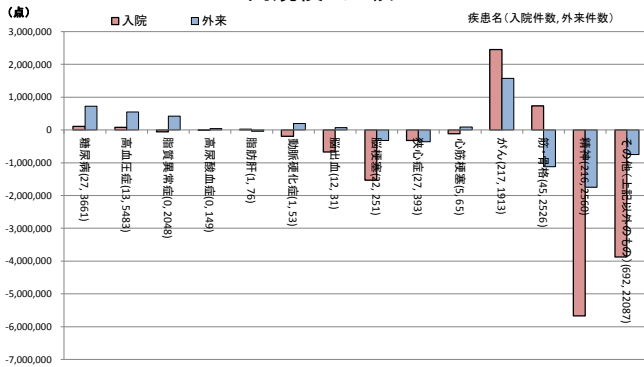
標準化医療費の差 県と比較



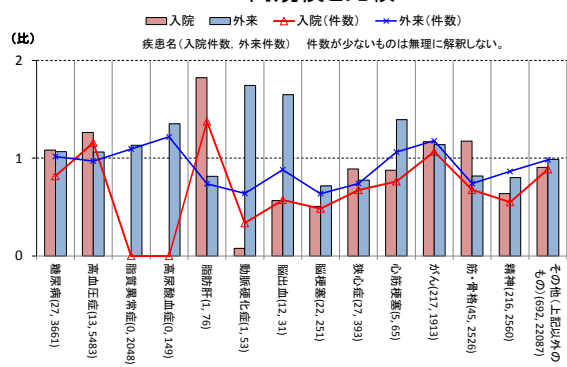
標準化医療費の比(地域差指数) 県と比較



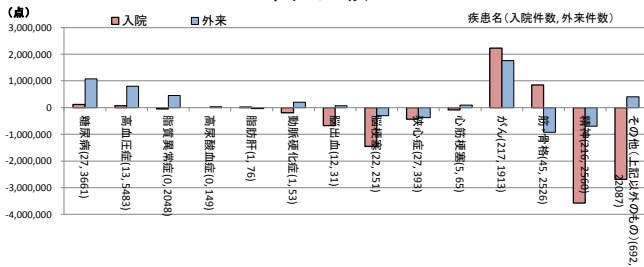
標準化医療費の差 同規模と比較



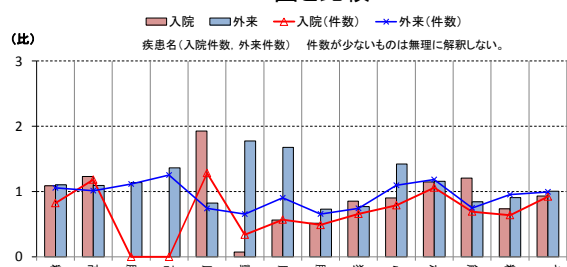
標準化医療費の比(地域差指数) 同規模と比較



標準化医療費の差 国と比較



標準化医療費の比(地域差指数) 国と比較



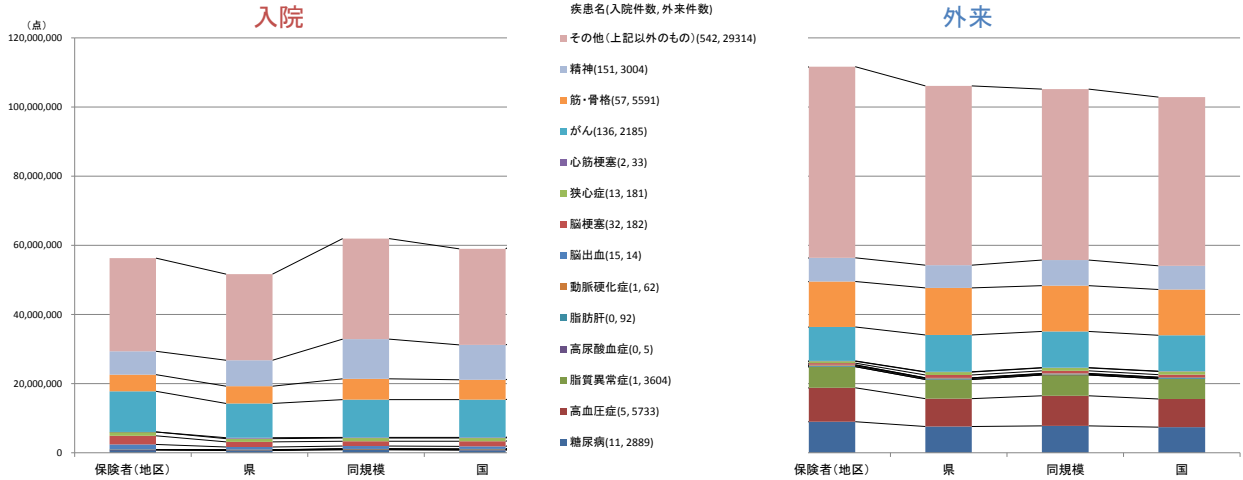
国保データベース(KDB)のCSVファイル(疾病別医療費分析(生活習慣病))より計算。
 Ver. 1.0 (2016.4.15) 平成26年度厚生労働科学研究費補助金(循環器疾患・糖尿病等生活習慣病対策総合研究事業) 健診・医療・介護等データベースの活用による地区診断と保健事業の立案を含む生活習慣病対策事業を担う地域保健人材の育成に関する研究(H25-循環器等(生管)-一般-014)(研究代表:横山徹爾)

疾病別医療費分析(生活習慣病)

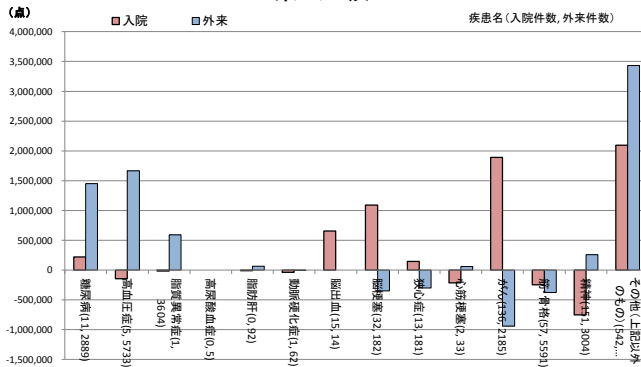
サンプル市 H26年度(累計) 女性

2016年5月19日

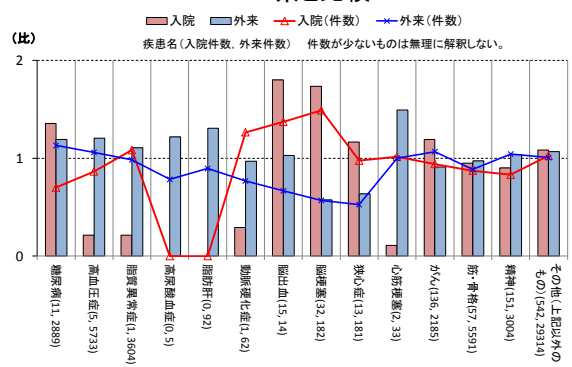
標準化医療費(間接法年齢調整)



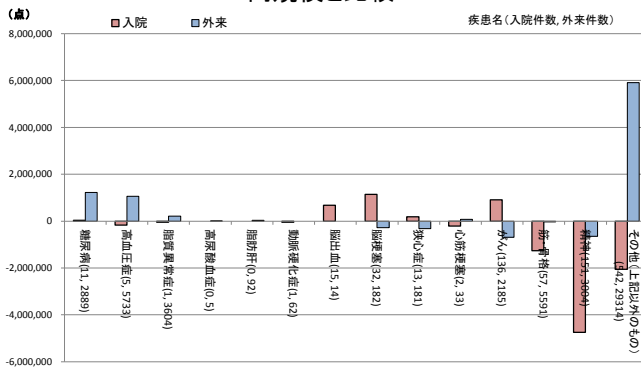
標準化医療費の差 県と比較



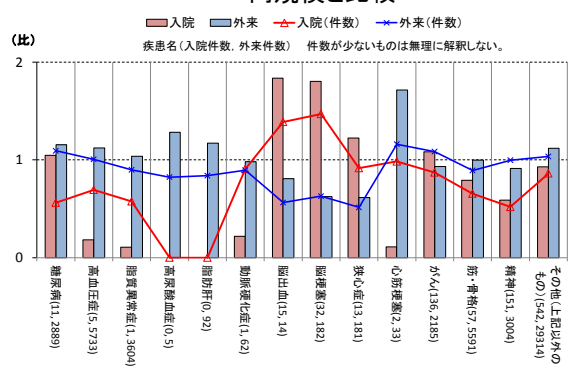
標準化医療費の比(地域差指数) 県と比較



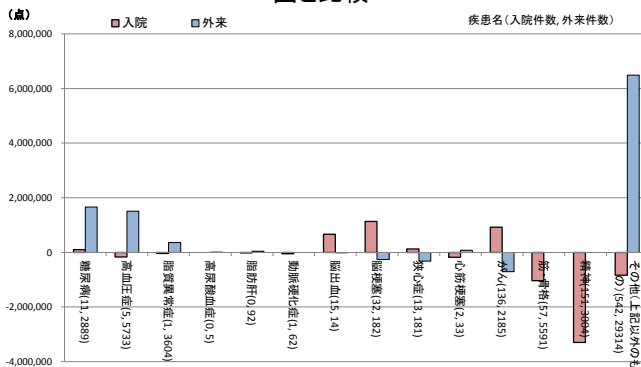
標準化医療費の差 同規模と比較



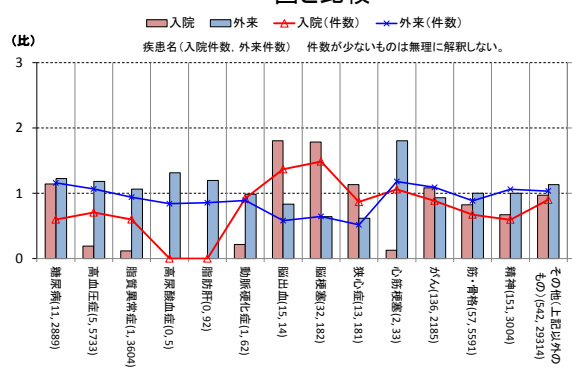
標準化医療費の比(地域差指数) 同規模と比較



標準化医療費の差 国と比較



標準化医療費の比(地域差指数) 国と比較



国保データベース(KDB)のCSVファイル(疾病別医療費分析(生活習慣病))より計算。
Ver. 1.0 (2016.4.15) 平成26年度厚生労働科学研究費補助金(循環器疾患・糖尿病等生活習慣病対策総合研究事業) 健診・医療・介護等データベースの活用による地区診断と保健事業の立案を含む生活習慣病対策事業を担う地域保健人材の育成に関する研究(H25-循環器等(生保)-一般-014) (研究代表: 横山徹郎)

疾病別医療費分析(生活習慣病)[数値表]

(演習用のため「同規模」省略)

サンプル市 H26年度(累計)

#####

入院・外来	性別	疾患名	保険者(地区)			標準化医療費(期待総点数)		標準化医療費の差		標準化医療費の比(地域差指数)		標準化比(レセプト件数)	
			被保険者数	レセプト件数	総点数(A)	vs.県(B)	vs.国(D)	vs.県(A-B)	vs.国(A-D)	vs.県(A/B)	vs.国(A/D)	vs.県	vs.国
入院	男性	糖尿病	12,354	27	1,422,291	1,053,528	1,307,631	368,763	114,660	1.35	1.09	1.04	0.82
入院	男性	高血圧症	12,354	13	361,121	252,983	293,231	108,138	67,890	1.43	1.23	1.38	1.18
入院	男性	脂質異常症	12,354	0	0	30,114	48,694	-30,114	-48,694	0.00	0.00	0.00	0.00
入院	男性	高尿酸血症	12,354	0	0	5,210	6,766	-5,210	-6,766	0.00	0.00	0.00	0.00
入院	男性	脂肪肝	12,354	1	38,603	16,099	20,030	22,504	18,573	2.40	1.93	2.20	1.28
入院	男性	動脈硬化症	12,354	1	16,324	172,086	213,908	-155,762	-197,584	0.09	0.08	0.44	0.34
入院	男性	脳出血	12,354	12	870,012	1,566,498	1,540,017	-696,486	-670,005	0.56	0.56	0.58	0.57
入院	男性	脳梗塞	12,354	22	1,560,791	3,006,543	3,017,501	-1,445,752	-1,456,710	0.52	0.52	0.50	0.49
入院	男性	狭心症	12,354	27	2,571,036	2,964,760	3,008,976	-393,724	-437,940	0.87	0.85	0.72	0.66
入院	男性	心筋梗塞	12,354	5	794,712	998,237	880,362	-203,525	-85,650	0.80	0.90	0.76	0.79
入院	男性	がん	12,354	217	17,017,144	13,996,896	14,791,781	3,020,248	2,225,363	1.22	1.15	1.11	1.06
入院	男性	筋・骨格	12,354	45	4,942,294	3,197,110	4,093,665	1,745,184	848,629	1.55	1.21	0.96	0.69
入院	男性	精神	12,354	216	9,908,832	9,531,422	13,481,745	3,774,410	-3,572,913	1.04	0.73	0.96	0.64
入院	男性	その他(上記以外の)	12,354	692	36,939,400	34,647,466	39,632,992	2,291,934	-2,693,592	1.07	0.93	1.08	0.92
入院	男性	計	12,354	1,278	76,442,560	71,438,953	82,337,296	5,003,607	-5,894,736	1.07	0.93	1.02	0.84
入院	女性	糖尿病	11,737	11	844,020	623,462	737,739	220,558	106,281	1.35	1.14	0.70	0.60
入院	女性	高血圧症	11,737	5	39,831	187,019	209,711	-147,188	-169,880	0.21	0.19	0.86	0.71
入院	女性	脂質異常症	11,737	1	5,073	23,664	43,587	-18,591	-38,514	0.21	0.12	1.08	0.60
入院	女性	高尿酸血症	11,737	0	0	860	2,554	-860	-2,554	0.00	0.00	0.00	0.00
入院	女性	脂肪肝	11,737	0	0	9,454	13,715	-9,454	-13,715	0.00	0.00	0.00	0.00
入院	女性	動脈硬化症	11,737	1	15,001	51,499	69,366	-36,498	-54,365	0.29	0.22	1.26	0.92
入院	女性	脳出血	11,737	15	1,478,393	821,759	818,560	656,634	659,833	1.80	1.81	1.37	1.37
入院	女性	脳梗塞	11,737	32	2,574,200	1,483,734	1,442,735	1,090,466	1,131,465	1.73	1.78	1.49	1.49
入院	女性	狭心症	11,737	13	1,025,686	880,147	905,203	145,539	120,483	1.17	1.13	0.97	0.87
入院	女性	心筋梗塞	11,737	2	26,784	243,562	211,915	-216,778	-185,131	0.11	0.13	1.02	1.06
入院	女性	がん	11,737	136	11,797,985	9,908,906	10,877,487	1,889,079	920,498	1.19	1.08	0.94	0.88
入院	女性	筋・骨格	11,737	57	4,785,723	5,032,672	5,818,201	-246,949	-1,032,478	0.95	0.82	0.87	0.67
入院	女性	精神	11,737	151	6,764,805	7,516,660	10,059,999	-751,855	-3,295,194	0.90	0.67	0.83	0.59
入院	女性	その他(上記以外の)	11,737	542	26,938,794	24,843,943	27,779,446	2,094,851	-840,652	1.08	0.97	1.02	0.90
入院	女性	計	11,737	966	56,296,295	51,627,342	58,990,216	4,668,953	-2,693,921	1.09	0.95	0.97	0.82
外来	男性	糖尿病	12,354	3,661	11,366,854	10,250,609	10,284,833	1,116,245	1,082,021	1.11	1.11	1.06	1.06
外来	男性	高血圧症	12,354	5,483	9,232,653	8,564,904	8,434,048	667,749	798,605	1.08	1.09	0.99	1.01
外来	男性	脂質異常症	12,354	2,048	3,670,783	3,123,715	3,223,221	547,068	447,562	1.18	1.14	1.18	1.12
外来	男性	高尿酸血症	12,354	149	143,519	97,526	105,405	45,993	38,114	1.47	1.36	1.30	1.25
外来	男性	脂肪肝	12,354	76	174,630	191,084	211,407	-16,454	-36,777	0.91	0.83	0.79	0.74
外来	男性	動脈硬化症	12,354	53	450,937	230,235	253,806	220,702	197,131	1.96	1.78	0.66	0.65
外来	男性	脳出血	12,354	31	172,322	75,713	102,797	96,609	69,525	2.28	1.68	1.07	0.90
外来	男性	脳梗塞	12,354	251	814,735	1,164,089	1,113,237	-349,354	-298,502	0.70	0.73	0.61	0.66
外来	男性	狭心症	12,354	393	1,226,073	1,643,018	1,594,599	-416,945	-368,526	0.75	0.77	0.73	0.74
外来	男性	心筋梗塞	12,354	65	308,307	263,483	216,552	44,824	91,755	1.17	1.42	0.90	1.10
外来	男性	がん	12,354	1,913	12,807,460	11,325,443	11,050,719	1,482,017	1,756,741	1.13	1.16	1.13	1.18
外来	男性	筋・骨格	12,354	2,526	5,066,810	5,704,666	5,995,275	-637,856	-928,465	0.89	0.85	0.79	0.75
外来	男性	精神	12,354	2,560	6,944,944	6,851,991	7,640,150	92,953	-695,206	1.01	0.91	0.99	0.95
外来	男性	その他(上記以外の)	12,354	22,087	53,348,318	54,960,638	52,944,159	-1,612,320	404,159	0.97	1.01	0.99	1.00
外来	男性	計	12,354	41,296	105,728,345	104,447,114	103,170,208	1,281,231	2,558,137	1.01	1.02	0.99	0.99
外来	女性	糖尿病	11,737	2,889	9,033,449	7,584,473	7,373,875	1,448,976	1,659,574	1.19	1.23	1.13	1.16
外来	女性	高血圧症	11,737	5,733	9,736,333	8,072,235	8,232,096	1,664,098	1,504,237	1.21	1.18	1.06	1.06
外来	女性	脂質異常症	11,737	3,604	6,177,280	5,583,521	5,818,847	593,759	358,433	1.11	1.06	0.98	0.94
外来	女性	高尿酸血症	11,737	5	9,361	7,696	7,128	1,665	2,233	1.22	1.31	0.78	0.84
外来	女性	脂肪肝	11,737	92	267,077	204,682	223,810	62,395	43,267	1.30	1.19	0.90	0.85
外来	女性	動脈硬化症	11,737	62	174,331	180,060	176,798	-5,729	-2,467	0.97	0.99	0.77	0.89
外来	女性	脳出血	11,737	14	55,709	54,127	66,721	1,582	-11,012	1.03	0.83	0.67	0.58
外来	女性	脳梗塞	11,737	182	473,234	823,462	739,974	-350,228	-266,740	0.57	0.64	0.57	0.64
外来	女性	狭心症	11,737	181	520,719	819,474	846,433	-298,755	-325,714	0.64	0.62	0.53	0.52
外来	女性	心筋梗塞	11,737	33	173,038	115,872	95,895	57,166	77,143	1.49	1.80	1.00	1.18
外来	女性	がん	11,737	2,185	9,730,491	10,672,680	10,442,794	-942,189	-712,303	0.91	0.93	1.07	1.09
外来	女性	筋・骨格	11,737	5,591	13,196,163	13,571,879	13,202,195	-375,716	-6,032	0.97	1.00	0.89	0.88
外来	女性	精神	11,737	3,004	6,804,910	6,546,552	6,809,171	258,358	-4,261	1.04	1.00	1.04	1.06
外来	女性	その他(上記以外の)	11,737	29,314	55,327,301	51,896,858	48,837,636	3,430,443	6,489,665	1.07	1.13	1.01	1.03
外来	女性	計	11,737	52,889	111,679,396	106,133,571	102,873,374	5,545,825	8,806,022	1.05	1.09	1.01	1.01

国保データベース(KDB)のCSVファイル(疾病別医療費分析(生活習慣病))より計算。

Ver. 1.1 (2016.9.21) 平成26年度厚生労働科学研究費補助金(循環器疾患・糖尿病等生活習慣病対策総合研究事業)健診・医療・介護等データベースの活用による地区診断と保健事業の立案を含む生活習慣病対策事業を担う地域保健人材の育成に関する研究(H25-循環器等(生習)-一般-014)(研究代表:横山徹爾)

疾病別医療費分析(細小(82)分類)[数値表] (演習用のため「同規模」および一部疾患省略)

サンプル市 H26年度(累計) 0~74歳

2017/6/1

入院・外来	性別	疾患名	保険者(地区)			標準化医療費(期待総点数)		標準化医療費(期待総点数)		標準化医療費の差		標準化医療費の比(地域差指数)		標準化比(レセプト件)	
			被保険者数	レセプト数	総点数(A)	vs.県(B)	vs.国(D)	vs.県	vs.国	vs.県(A-B)	vs.国(A-D)	vs.県(A/B)	vs.国(A/D)	vs.県	vs.国
入院	男性	脳梗塞	12,575	22	1,522,748	2,940,203	2,948,337	45	46	-1,417,455	-1,425,589	0.52	0.52	0.49	0.48
入院	男性	クモ膜下出血	12,575	6	602,730	325,303	303,078	4	3	277,427	299,652	1.85	1.99	1.69	1.76
入院	男性	脳出血	12,575	12	863,779	1,531,793	1,508,101	21	21	-668,014	-644,322	0.56	0.57	0.58	0.56
入院	男性	パーキンソン病	12,575	0	0	385,124	472,162	6	8	-385,124	-472,162	0.00	0.00	0.00	0.00
入院	男性	うつ病	12,575	33	1,479,479	1,175,045	1,805,615	30	48	304,434	-326,136	1.26	0.82	1.10	0.68
入院	男性	認知症	12,575	25	1,001,409	179,832	239,305	5	6	821,577	762,104	5.57	4.18	5.50	3.97
入院	男性	統合失調症	12,575	128	5,362,522	6,077,157	8,833,237	159	239	-714,635	-3,470,715	0.88	0.61	0.81	0.54
入院	男性	白内障	12,575	10	312,250	323,816	353,611	10	12	-11,566	-41,361	0.96	0.88	0.96	0.84
入院	男性	糖尿病網膜症	12,575	0	0	0	0	0	0	0	0	#DIV/0!	#DIV/0!	#DIV/0!	#DIV/0!
入院	男性	インフルエンザ	12,575	0	0	2,041	4,966	0	0	-2,041	-4,966	0.00	0.00	0.00	0.00
入院	男性	肺がん	12,575	19	2,066,043	1,629,354	1,837,816	23	26	436,689	228,227	1.27	1.12	0.82	0.72
入院	男性	肺炎	12,575	39	2,278,631	1,155,129	1,312,383	23	26	1,123,502	966,248	1.97	1.74	1.69	1.50
入院	男性	肺結核・胸膜炎	12,575	4	1,97,509	102,807	102,431	2	3	94,702	95,078	1.92	1.93	1.80	1.53
入院	男性	気管支喘息	12,575	3	23,410	214,440	303,809	4	6	-191,030	-280,399	0.11	0.08	0.71	0.48
入院	男性	肺気腫	12,575	1	27,166	226,742	226,358	4	4	-199,576	-199,192	0.12	0.12	0.24	0.23
入院	男性	慢性閉塞性肺疾患(COPD)	12,575	1	57,890	143,868	147,834	3	3	-85,978	-89,944	0.40	0.39	0.40	0.35
入院	男性	間質性肺炎	12,575	6	291,815	275,080	261,620	5	5	16,735	30,195	1.06	1.12	1.25	1.30
入院	男性	睡眠時無呼吸症候群	12,575	13	98,947	39,277	56,150	5	6	59,670	42,797	2.52	1.76	2.83	2.34
入院	男性	脂質異常症	12,575	0	0	28,860	47,871	1	2	-28,860	-47,871	0.00	0.00	0.00	0.00
入院	男性	糖尿病	12,575	27	1,398,129	1,031,941	1,278,701	26	33	366,188	119,428	1.35	1.09	1.03	0.81
入院	男性	痛風・高尿酸血症	12,575	0	0	11,758	13,730	0	1	-11,758	-13,730	0.00	0.00	0.00	0.00
入院	男性	甲状腺がん	12,575	0	0	30,276	53,399	0	1	-30,276	-53,399	0.00	0.00	0.00	0.00
入院	男性	高血圧症	12,575	14	357,946	245,837	285,492	10	11	112,109	72,454	1.46	1.25	1.47	1.25
入院	男性	狭心症	12,575	28	2,527,110	2,906,496	2,917,347	38	42	-379,386	-390,237	0.87	0.87	0.74	0.67
入院	男性	心筋梗塞	12,575	5	784,638	971,143	866,415	7	6	-186,505	-81,777	0.81	0.91	0.75	0.77
入院	男性	不整脈	12,575	15	1,366,204	1,371,134	1,623,869	14	17	-4,930	-257,665	1.00	0.84	1.08	0.90
入院	男性	心臓弁膜症	12,575	6	995,937	712,411	662,268	6	7	283,526	333,669	1.40	1.50	0.96	0.92
入院	男性	大動脈瘤	12,575	4	1,199,376	845,722	898,110	3	4	353,654	301,266	1.42	1.34	1.16	1.02
入院	男性	食道がん	12,575	12	741,266	760,055	745,359	11	10	-18,789	-4,093	0.98	0.99	1.11	1.16
入院	男性	胃がん	12,575	23	2,001,876	1,529,881	1,634,640	23	25	471,995	367,236	1.31	1.22	0.99	0.93
入院	男性	胃潰瘍	12,575	8	331,577	411,102	401,593	11	12	-79,525	-70,016	0.81	0.83	0.70	0.69
入院	男性	十二指腸潰瘍	12,575	1	52,819	92,315	102,689	2	2	-39,496	-49,870	0.57	0.51	0.56	0.43
入院	男性	ヘリコバクターピロリ感染症	12,575	0	0	1,856	4,358	0	0	-1,856	-4,358	0.00	0.00	0.00	0.00
入院	男性	大腸がん	12,575	11	866,874	2,363,657	2,206,737	32	30	-1,496,783	-1,339,863	0.37	0.39	0.34	0.37
入院	男性	大腸ポリープ	12,575	8	221,603	439,679	410,840	24	23	-218,076	-189,237	0.50	0.54	0.34	0.35
入院	男性	虫垂炎	12,575	6	534,449	217,970	228,522	5	5	316,479	305,927	2.45	2.34	1.31	1.21
入院	男性	肝がん	12,575	10	926,248	659,046	788,390	10	12	267,202	137,858	1.41	1.17	0.96	0.83
入院	男性	B型肝炎	12,575	2	101,038	48,622	78,491	1	2	52,416	22,547	2.08	1.29	1.79	0.84
入院	男性	C型肝炎	12,575	2	116,596	74,005	116,890	2	3	42,591	-294	1.58	1.00	1.01	0.65
入院	男性	アルコール性肝障害	12,575	0	0	66,743	81,633	2	2	-66,743	-81,633	0.00	0.00	0.00	0.00
入院	男性	肝硬変	12,575	0	0	111,357	114,930	3	3	-111,357	-114,930	0.00	0.00	0.00	0.00
入院	男性	脂肪肝	12,575	1	36,971	15,422	19,123	0	1	21,549	17,848	2.40	1.93	2.21	1.28
入院	男性	胆石症	12,575	9	718,854	661,845	719,262	11	12	57,009	-408	1.09	1.00	0.83	0.74
入院	男性	慢性膵炎	12,575	1	91,706	63,606	68,916	1	2	28,100	22,790	1.44	1.33	0.94	0.64
入院	男性	膵臓がん	12,575	7	718,430	412,651	480,947	6	7	305,779	237,483	1.74	1.49	1.08	0.95
入院	男性	貧血	12,575	2	261,178	167,700	155,067	3	3	93,478	106,111	1.56	1.68	0.63	0.65
入院	男性	白血病	12,575	7	537,986	365,539	396,422	3	3	172,447	141,564	1.47	1.36	2.76	2.52
入院	男性	難聴	12,575	2	104,184	47,133	53,461	1	1	57,051	50,723	2.21	1.95	2.16	1.48
入院	男性	喉頭がん	12,575	1	88,030	313,642	426,267	4	5	-225,612	-338,237	0.28	0.21	0.25	0.19
入院	男性	骨折	12,575	26	1,909,796	1,713,872	2,014,905	27	35	195,924	-105,109	1.11	0.95	0.95	0.74
入院	男性	骨粗しょう症	12,575	0	0	89,770	121,818	2	3	-89,770	-121,818	0.00	0.00	0.00	0.00
入院	男性	関節疾患	12,575	10	1,596,977	611,055	800,086	10	14	985,922	796,891	2.61	2.00	0.99	0.69
入院	男性	腎炎・ネフローゼ	12,575	2	136,939	58,425	64,294	1	2	78,514	72,645	2.34	2.13	1.57	1.24
入院	男性	慢性腎不全(透析なし)	12,575	2	92,975	215,135	244,066	5	6	-122,160	-151,091	0.43	0.38	0.41	0.36
入院	男性	慢性腎不全(透析あり)	12,575	7	489,425	2,021,111	2,056,550	27	28	-1,531,686	-1,567,125	0.24	0.24	0.26	0.25
入院	男性	尿路結石(尿管・膀胱)	12,575	6	292,656	178,867	172,850	6	6	113,789	119,806	1.64	1.69	1.06	1.08
入院	男性	腎臓がん	12,575	1	66,527	286,791	301,097	4	4	-220,264	-234,570	0.23	0.22	0.26	0.27
入院	男性	膀胱がん	12,575	10	649,410	597,486	524,738	11	10	51,924	124,672	1.09	1.24	0.93	0.98
入院	男性	前立腺がん	12,575	12	1,009,075	867,215	888,236	16	17	141,860	120,839	1.16	1.14	0.74	0.73
入院	男性	前立腺肥大	12,575	11	737,661	258,223	265,312	8	8	479,438	472,349	2.86	2.78	1.44	1.31
入院	男性	子宮頸がん	12,575	0	0	0	0	0	0	0	0	#DIV/0!	#DIV/0!	#DIV/0!	#DIV/0!
入院	男性	子宮体がん	12,575	0	0	0	0	0	0	0	0	#DIV/0!	#DIV/0!	#DIV/0!	#DIV/0!
入院	男性	子宮筋腫	12,575	0	0	0	0	0	0	0	0	#DIV/0!	#DIV/0!	#DIV/0!	#DIV/0!
入院	男性	乳がん	12,575	0	0	4,862	6,246	0	0	-4,862	-6,246	0.00	0.00	0.00	0.00
入院	男性	その他	12,575	554	28,367,301	25,482,078	30,640,457	469	576	2,885,223	-2,273,156	1.11	0.93	1.18	0.96
入院	男性	小児科	12,575	59	5,535,447	2,081,776	2,247,480	42	53	3,453,671	3,287,967	2.66	2.46	1.39	1.12

疾病別医療費分析(細小(82)分類)[数値表] (演習用のため「同規模」および一部疾患省略)

サンプル市 H26年度(累計) 0~74歳

2017/6/1

入院・外来	性別	疾患名	被保険者数			標準化医療費 (期待総点数)		標準化医療費 (期待総点数)		標準化医療費の差		標準化医療費の 比(地域差指数)		標準化比 (レセプト件)	
			被保険者数	レセプト数	総点数(A)	vs.県(B)	vs.国(D)	vs.県	vs.国	vs.県(A-B)	vs.国(A-D)	vs.県(A/B)	vs.国(A/D)	vs.県	vs.国
入院	女性	脳梗塞	11,967	32	2,519,061	1,457,714	1,415,174	22	22	1,061,347	1,103,887	1.73	1.78	1.46	1.45
入院	女性	クモ膜下出血	11,967	7	385,353	572,411	495,956	5	5	-187,058	-110,603	0.67	0.78	1.29	1.42
入院	女性	脳出血	11,967	15	1,427,187	809,705	794,888	11	11	617,482	632,299	1.76	1.80	1.35	1.34
入院	女性	パーキンソン病	11,967	4	226,498	310,734	454,130	5	8	-84,236	-227,632	0.73	0.50	0.78	0.51
入院	女性	うつ病	11,967	45	1,971,243	1,246,828	1,732,006	32	47	724,415	239,237	1.58	1.14	1.39	0.95
入院	女性	認知症	11,967	0	0	128,815	190,900	3	5	-128,815	-190,900	0.00	0.00	0.00	0.00
入院	女性	統合失調症	11,967	75	2,935,909	4,925,065	6,634,392	129	179	-1,989,156	-3,698,483	0.60	0.44	0.58	0.42
入院	女性	白内障	11,967	11	409,536	438,422	492,317	14	16	-28,886	-82,781	0.93	0.83	0.77	0.67
入院	女性	糖尿病網膜症	11,967	0	0	0	0	0	0	0	0	#DIV/0!	#DIV/0!	#DIV/0!	#DIV/0!
入院	女性	インフルエンザ	11,967	0	0	2,467	2,758	0	0	-2,467	-2,758	0.00	0.00	0.00	0.00
入院	女性	肺がん	11,967	7	788,233	733,189	872,988	10	12	55,044	-84,755	1.08	0.90	0.69	0.60
入院	女性	肺炎	11,967	5	330,636	505,090	628,592	11	13	-174,454	-297,956	0.65	0.53	0.45	0.37
入院	女性	肺結核・胸膜炎	11,967	0	0	45,127	50,533	1	1	-45,127	-50,533	0.00	0.00	0.00	0.00
入院	女性	気管支喘息	11,967	3	152,751	243,668	283,905	5	7	-90,917	-131,154	0.63	0.54	0.57	0.45
入院	女性	肺気腫	11,967	0	0	40,295	30,556	1	1	-40,295	-30,556	0.00	0.00	0.00	0.00
入院	女性	慢性閉塞性肺疾患(COPD)	11,967	2	298,162	43,278	34,584	1	1	254,884	263,578	6.89	8.62	2.88	3.00
入院	女性	間質性肺炎	11,967	0	0	156,783	147,306	3	3	-156,783	-147,306	0.00	0.00	0.00	0.00
入院	女性	睡眠時無呼吸症候群	11,967	4	28,399	13,523	20,076	1	2	14,876	8,323	2.10	1.41	2.76	1.99
入院	女性	脂質異常症	11,967	1	4,983	23,090	42,581	1	2	-18,107	-37,598	0.22	0.12	1.07	0.59
入院	女性	糖尿病	11,967	12	836,918	606,496	726,233	16	19	230,422	110,685	1.38	1.15	0.76	0.64
入院	女性	痛風・高尿酸血症	11,967	0	0	1,240	3,157	0	0	-1,240	-3,157	0.00	0.00	0.00	0.00
入院	女性	甲状腺がん	11,967	0	0	92,104	144,978	2	2	-92,104	-144,978	0.00	0.00	0.00	0.00
入院	女性	高血圧症	11,967	5	38,640	184,074	205,850	6	7	-145,434	-167,210	0.21	0.19	0.85	0.69
入院	女性	狭心症	11,967	13	1,000,980	864,111	896,427	14	15	136,869	104,553	1.16	1.12	0.95	0.84
入院	女性	心筋梗塞	11,967	2	26,073	239,099	208,291	2	2	-213,026	-182,218	0.11	0.13	1.00	1.04
入院	女性	不整脈	11,967	5	180,218	741,541	811,777	7	9	-561,323	-631,559	0.24	0.22	0.67	0.55
入院	女性	心臓弁膜症	11,967	9	1,626,595	415,295	403,950	4	4	1,211,300	1,222,645	3.92	4.03	2.46	2.13
入院	女性	大動脈瘤	11,967	3	583,542	299,533	281,429	1	1	284,009	302,113	1.95	2.07	2.52	2.50
入院	女性	食道がん	11,967	2	370,703	117,167	131,542	2	2	253,536	239,161	3.16	2.82	1.33	1.16
入院	女性	胃がん	11,967	6	735,399	617,321	652,873	10	10	118,078	82,526	1.19	1.13	0.62	0.61
入院	女性	胃潰瘍	11,967	4	213,758	225,445	209,746	7	6	-11,687	4,012	0.95	1.02	0.59	0.62
入院	女性	十二指腸潰瘍	11,967	2	108,721	23,932	28,459	0	1	84,789	80,262	4.54	3.82	4.22	2.94
入院	女性	ヘルペスウイルス感染症	11,967	0	0	905	2,653	0	0	-905	-2,653	0.00	0.00	0.00	0.00
入院	女性	大腸がん	11,967	11	643,744	1,303,794	1,316,889	19	19	-660,050	-673,145	0.49	0.49	0.58	0.58
入院	女性	大腸ポリープ	11,967	6	202,389	210,493	209,463	13	13	-8,104	-7,074	0.96	0.97	0.48	0.47
入院	女性	虫垂炎	11,967	1	58,245	148,586	172,974	3	4	-90,341	-114,729	0.39	0.34	0.31	0.25
入院	女性	肝がん	11,967	3	327,190	199,247	257,925	3	4	127,943	69,265	1.64	1.27	0.92	0.73
入院	女性	B型肝炎	11,967	1	41,284	22,347	48,726	1	2	18,937	-7,442	1.85	0.85	1.78	0.66
入院	女性	C型肝炎	11,967	2	192,839	57,959	98,758	1	2	134,880	94,081	3.33	1.95	1.44	0.81
入院	女性	アルコール性肝障害	11,967	0	0	13,000	15,596	0	0	-13,000	-15,596	0.00	0.00	0.00	0.00
入院	女性	肝硬変	11,967	3	262,137	83,492	83,891	2	2	178,645	178,246	3.14	3.12	1.66	1.46
入院	女性	脂肪肝	11,967	0	0	9,432	13,328	0	1	-9,432	-13,328	0.00	0.00	0.00	0.00
入院	女性	胆石症	11,967	10	704,622	493,121	523,079	9	9	211,501	181,543	1.43	1.35	1.15	1.08
入院	女性	慢性膵炎	11,967	0	0	19,906	15,867	0	0	-19,906	-15,867	0.00	0.00	0.00	0.00
入院	女性	膵臓がん	11,967	2	147,137	316,353	351,960	5	5	-169,216	-204,823	0.47	0.42	0.43	0.38
入院	女性	貧血	11,967	9	204,953	154,694	179,208	7	7	50,259	25,745	1.32	1.14	1.29	1.22
入院	女性	白血病	11,967	0	0	212,057	276,461	1	2	-212,057	-276,461	0.00	0.00	0.00	0.00
入院	女性	難聴	11,967	0	0	40,457	55,949	1	1	-40,457	-55,949	0.00	0.00	0.00	0.00
入院	女性	喉頭がん	11,967	3	831,048	45,583	52,590	1	1	785,465	778,458	18.23	15.80	5.98	4.70
入院	女性	骨折	11,967	35	2,196,638	2,114,800	2,357,984	31	39	81,838	-161,346	1.04	0.93	1.15	0.91
入院	女性	骨粗しょう症	11,967	8	523,279	393,346	482,820	7	10	129,933	40,459	1.33	1.08	1.15	0.78
入院	女性	関節疾患	11,967	29	2,618,180	2,417,426	2,820,785	29	38	200,754	-202,605	1.08	0.93	0.99	0.76
入院	女性	腎炎・ネフローゼ	11,967	1	109,065	43,499	50,593	1	1	65,566	58,472	2.51	2.16	1.04	0.80
入院	女性	慢性腎不全(透析なし)	11,967	2	195,554	136,882	125,897	3	3	58,672	69,657	1.43	1.55	0.72	0.73
入院	女性	慢性腎不全(透析あり)	11,967	12	866,852	1,013,307	996,533	14	14	-146,455	-129,681	0.86	0.87	0.87	0.89
入院	女性	尿路結石(尿管・膀胱)	11,967	0	0	76,445	87,702	2	2	-76,445	-87,702	0.00	0.00	0.00	0.00
入院	女性	腎臓がん	11,967	0	0	84,966	119,591	1	1	-84,966	-119,591	0.00	0.00	0.00	0.00
入院	女性	膀胱がん	11,967	6	377,849	158,975	151,939	3	3	218,874	225,910	2.38	2.49	2.05	2.16
入院	女性	前立腺がん	11,967	0	0	0	72	0	0	0	-72	#DIV/0!	0.00	#DIV/0!	0.00
入院	女性	前立腺肥大	11,967	0	0	22	15	0	0	-22	-15	0.00	0.00	0.00	0.00
入院	女性	子宮頸がん	11,967	1	34,622	239,879	270,843	3	4	-205,257	-236,221	0.14	0.13	0.29	0.25
入院	女性	子宮体がん	11,967	2	453,241	321,111	357,588	5	6	132,130	95,653	1.41	1.27	0.38	0.34
入院	女性	子宮筋腫	11,967	6	682,183	490,346	481,113	7	7	191,837	201,070	1.39	1.42	0.86	0.86
入院	女性	乳がん	11,967	8	628,230	1,034,748	1,102,188	18	18	-406,518	-473,958	0.61	0.57	0.45	0.43
入院	女性	その他	11,967	441	21,656,171	19,711,985	22,684,819	426	491	1,944,186	-1,028,648	1.10	0.95	1.04	0.90
入院	女性	小児科	11,967	32	1,807,800	1,478,192	1,640,110	33	39	329,608	167,690	1.22	1.10	0.98	0.81

疾病別医療費分析(細小(82)分類)[数値表] (演習用のため「同規模」および一部疾患省略)
サンプル市 H26年度(累計) 0~74歳

2017/6/1

入院・外来	性別	疾患名	保険者(地区)			標準化医療費(期待総点数)		標準化医療費(期待総点数)		標準化医療費の差		標準化医療費の比(地域差指数)		標準化比(レセプト件)	
			被保険者数	レセプト数	総点数(A)	vs.県(B)	vs.国(D)	vs.県	vs.国	vs.県(A-B)	vs.国(A-D)	vs.県(A/B)	vs.国(A/D)	vs.県	vs.国
外来	男性	脳梗塞	12,413	257	797,704	1,158,451	1,097,449	426	394	-360,747	-299,745	0.69	0.73	0.60	0.65
外来	男性	クモ膜下出血	12,413	2	6,515	12,439	14,762	6	6	-5,924	-8,247	0.52	0.44	0.34	0.32
外来	男性	脳出血	12,413	31	170,844	72,982	98,905	29	34	97,862	71,939	2.34	1.73	1.07	0.90
外来	男性	パーキンソン病	12,413	36	317,370	493,193	505,822	79	83	-175,823	-188,452	0.64	0.63	0.46	0.44
外来	男性	うつ病	12,413	1,153	2,858,366	2,231,240	2,439,290	1,020	1,056	627,126	419,076	1.28	1.17	1.13	1.09
外来	男性	認知症	12,413	0	0	51,883	31,006	7	6	-51,883	-31,006	0.00	0.00	0.00	0.00
外来	男性	統合失調症	12,413	782	2,577,106	3,496,506	4,008,182	1,017	1,082	-919,400	-1,431,076	0.74	0.64	0.77	0.72
外来	男性	白内障	12,413	328	542,048	804,155	764,835	451	440	-262,107	-222,787	0.67	0.71	0.73	0.75
外来	男性	糖尿病網膜症	12,413	0	0	0	0	0	0	0	0	#DIV/0!	#DIV/0!	#DIV/0!	#DIV/0!
外来	男性	インフルエンザ	12,413	48	71,351	79,982	93,032	66	74	-8,631	-21,681	0.89	0.77	0.73	0.65
外来	男性	肺がん	12,413	127	550,459	1,063,969	1,081,327	127	125	-513,510	-530,868	0.52	0.51	1.00	1.02
外来	男性	肺炎	12,413	32	103,628	119,119	133,429	45	48	-15,491	-29,801	0.87	0.78	0.71	0.66
外来	男性	肺結核・胸膜炎	12,413	18	52,888	70,823	72,155	25	24	-17,935	-19,267	0.75	0.73	0.71	0.76
外来	男性	気管支喘息	12,413	544	1,558,502	1,381,147	1,417,093	618	626	177,355	141,409	1.13	1.10	0.88	0.87
外来	男性	肺気腫	12,413	60	388,172	339,236	330,652	90	93	48,936	57,520	1.14	1.17	0.66	0.64
外来	男性	慢性閉塞性肺疾患(COPD)	12,413	119	620,405	268,596	325,622	68	88	351,809	294,783	2.31	1.91	1.75	1.35
外来	男性	間質性肺炎	12,413	15	84,641	138,289	143,806	25	24	-53,648	-59,165	0.61	0.59	0.59	0.62
外来	男性	睡眠時無呼吸症候群	12,413	337	589,079	611,984	657,075	275	280	-22,905	-67,996	0.96	0.90	1.23	1.21
外来	男性	脂質異常症	12,413	2,088	3,571,692	3,070,287	3,192,111	1,795	1,891	501,405	379,581	1.16	1.12	1.16	1.10
外来	男性	糖尿病	12,413	3,736	11,131,567	10,139,638	10,216,303	3,563	3,558	991,929	915,264	1.10	1.09	1.05	1.05
外来	男性	痛風・高尿酸血症	12,413	280	274,349	242,030	268,075	275	300	32,319	6,274	1.13	1.02	1.02	0.93
外来	男性	甲状腺がん	12,413	11	43,223	27,842	31,292	9	9	15,381	11,931	1.55	1.38	1.22	1.19
外来	男性	高血圧症	12,413	5,568	9,101,647	8,572,233	8,338,702	5,739	5,557	529,414	762,945	1.06	1.09	0.97	1.00
外来	男性	狭心症	12,413	401	1,199,937	1,634,087	1,575,461	552	544	-434,150	-375,524	0.73	0.76	0.73	0.74
外来	男性	心筋梗塞	12,413	69	302,603	258,403	212,765	74	61	44,200	89,838	1.17	1.42	0.94	1.13
外来	男性	不整脈	12,413	481	1,796,348	1,846,163	1,825,498	589	586	-49,815	-29,150	0.97	0.98	0.82	0.82
外来	男性	心臓弁膜症	12,413	58	283,447	252,350	252,474	71	70	31,097	30,973	1.12	1.12	0.81	0.83
外来	男性	大動脈瘤	12,413	7	24,041	56,857	53,676	19	18	-32,816	-29,635	0.42	0.45	0.37	0.38
外来	男性	食道がん	12,413	30	203,298	173,165	158,698	29	27	30,133	44,600	1.17	1.28	1.04	1.12
外来	男性	胃がん	12,413	215	982,840	867,719	885,186	188	184	115,121	97,654	1.13	1.11	1.14	1.17
外来	男性	胃潰瘍	12,413	517	1,095,517	1,110,537	872,715	629	472	-15,020	222,802	0.99	1.26	0.82	1.10
外来	男性	十二指腸潰瘍	12,413	69	140,032	108,390	104,701	60	58	31,642	35,331	1.29	1.34	1.14	1.18
外来	男性	ヘルピクタンパク質ウイルス感染症	12,413	29	62,143	86,526	108,085	61	68	-24,383	-45,942	0.72	0.57	0.48	0.43
外来	男性	大腸がん	12,413	236	2,472,913	2,176,798	2,149,783	244	217	296,115	323,130	1.14	1.15	0.97	1.09
外来	男性	大腸ポリープ	12,413	107	486,265	538,686	492,760	129	114	-52,421	-6,495	0.90	0.99	0.83	0.94
外来	男性	虫垂炎	12,413	7	1,764	20,391	21,690	9	10	-18,627	-19,926	0.09	0.08	0.81	0.74
外来	男性	肝がん	12,413	39	257,756	286,247	333,960	58	58	-28,491	-76,204	0.90	0.77	0.67	0.67
外来	男性	B型肝炎	12,413	59	411,711	373,858	500,940	68	88	37,853	-89,229	1.10	0.82	0.87	0.67
外来	男性	C型肝炎	12,413	56	475,869	650,365	735,097	101	115	-174,496	-259,228	0.73	0.65	0.55	0.49
外来	男性	アルコール性肝障害	12,413	12	37,927	32,865	49,534	15	24	5,062	-11,607	1.15	0.77	0.79	0.50
外来	男性	肝硬変	12,413	59	286,955	160,110	158,206	40	38	126,845	128,749	1.79	1.81	1.48	1.53
外来	男性	脂肪肝	12,413	76	170,418	189,516	209,335	99	105	-19,098	-38,917	0.90	0.81	0.77	0.72
外来	男性	胆石症	12,413	35	70,162	115,376	119,790	47	46	-45,214	-49,628	0.61	0.59	0.74	0.76
外来	男性	慢性膵炎	12,413	28	94,487	69,031	76,483	21	26	25,456	18,004	1.37	1.24	1.32	1.08
外来	男性	膵臓がん	12,413	38	198,078	354,326	369,830	61	60	-156,248	-171,752	0.56	0.54	0.63	0.63
外来	男性	貧血	12,413	35	134,614	278,188	232,618	40	39	-143,574	-98,004	0.48	0.58	0.88	0.90
外来	男性	白血病	12,413	9	679,620	607,327	529,564	18	17	72,293	150,056	1.12	1.28	0.51	0.52
外来	男性	難聴	12,413	100	106,429	101,902	115,091	82	89	4,527	-8,662	1.04	0.92	1.23	1.13
外来	男性	喉頭がん	12,413	28	118,778	169,189	149,905	27	28	-50,411	-31,127	0.70	0.79	1.02	0.99
外来	男性	骨折	12,413	184	555,929	323,235	340,545	168	180	232,694	215,384	1.72	1.63	1.09	1.02
外来	男性	骨粗しょう症	12,413	27	52,777	181,255	150,565	90	71	-128,478	-97,788	0.29	0.35	0.30	0.38
外来	男性	関節疾患	12,413	919	2,434,604	2,140,827	2,360,326	1,042	1,201	293,777	74,278	1.14	1.03	0.88	0.77
外来	男性	腎炎・ネフローゼ	12,413	19	105,351	111,380	124,573	29	36	-6,029	-19,222	0.95	0.85	0.65	0.53
外来	男性	慢性腎不全(透析なし)	12,413	86	474,609	623,498	550,628	68	64	-148,889	-76,019	0.76	0.86	1.27	1.34
外来	男性	慢性腎不全(透析あり)	12,413	233	10,308,336	12,370,535	10,285,311	295	246	-2,062,199	23,025	0.83	1.00	0.79	0.95
外来	男性	尿路結石(尿管・膀胱)	12,413	42	107,085	146,389	156,337	64	64	-39,304	-49,252	0.73	0.68	0.65	0.65
外来	男性	腎臓がん	12,413	14	163,949	296,412	323,259	22	22	-132,463	-159,310	0.55	0.51	0.63	0.63
外来	男性	膀胱がん	12,413	106	391,261	229,946	211,976	78	72	161,315	179,285	1.70	1.85	1.36	1.48
外来	男性	前立腺がん	12,413	400	1,641,477	2,054,821	1,897,329	418	394	-413,344	-255,852	0.80	0.87	0.96	1.01
外来	男性	前立腺肥大	12,413	544	898,699	1,078,672	1,138,373	581	649	-179,973	-239,674	0.83	0.79	0.94	0.84
外来	男性	子宮頸がん	12,413	0	0	0	0	0	0	0	0	#DIV/0!	#DIV/0!	#DIV/0!	#DIV/0!
外来	男性	子宮体がん	12,413	0	0	2	10	0	0	-2	-10	0.00	0.00	0.00	0.00
外来	男性	子宮筋腫	12,413	0	0	0	1	0	0	0	-1	#DIV/0!	0.00	#DIV/0!	0.00
外来	男性	乳がん	12,413	0	0	14,647	14,213	2	2	-14,647	-14,213	0.00	0.00	0.00	0.00
外来	男性	その他	12,413	15,378	31,319,830	29,479,952	29,460,033	16,113	16,150	1,839,878	1,859,797	1.06	1.06	0.95	0.95
外来	男性	小児科	12,413	3,864	4,351,274	4,273,921	4,231,557	3,767	3,550	77,353	119,717	1.02	1.03	1.03	1.09

厚生労働省様式(様式6-2~7)【補足】
健診有所見者状況(男女別・年齢調整)

保険者番号: 990011
保険者名: 見本データ
地区:

作成年月: H24年度
印刷日: 2016/5/19
ページ: 1/3

男性	摂取エネルギーの過剰																			
	BMI				腹囲				中性脂肪				ALT(GOT)				HDLコレステロール			
	25以上	割合(%)	年齢調整(%)	標準化比(全国)	85以上	割合(%)	年齢調整(%)	標準化比(全国)	150以上	割合(%)	年齢調整(%)	標準化比(全国)	31以上	割合(%)	年齢調整(%)	標準化比(全国)	40未満	割合(%)	年齢調整(%)	標準化比(全国)
40~64歳	988,853	34.6%	34.6%	*116.3	485,706	49.1%	49.1%	102.7	336,933	34.1%	34.1%	*106.6	277,442	28.1%	28.1%	*110.7	90,751	9.2%	9.2%	101.0
~64歳	9,360	29.5%	30.0%	*86.0	4,478	47.8%	47.6%	97.3	2,972	31.8%	31.8%	*93.8	2,320	24.8%	25.2%	*90.4	846	9.0%	9.1%	99.0
地域(地区)	343	32.4%	34.0%	94.3	161	46.9%	47.3%	95.2	89	25.9%	27.2%	*76.9	85	24.8%	24.5%	91.2	17	5.0%	5.5%	*55.1
65~74歳	1,445,120	25.8%	25.8%	*101.5	707,060	48.9%	48.9%	*105.3	384,802	26.6%	26.6%	98.2	219,929	15.2%	15.2%	*85.8	135,201	9.4%	9.4%	100.5
~74歳	12,914	32.8%	25.4%	*98.5	5,991	46.4%	46.4%	*94.9	3,494	27.1%	27.0%	101.9	2,295	17.8%	17.8%	*116.6	1,198	9.3%	9.3%	99.5
地域(地区)	916	22.8%	22.9%	88.3	399	43.6%	44.0%	*88.5	250	27.3%	28.3%	101.3	138	15.1%	15.4%	99.9	79	8.6%	8.8%	91.4
全国	2,433,973	29.4%	29.4%	*108.3	1,192,766	49.0%	49.0%	*104.2	721,735	29.7%	29.7%	102.0	497,371	20.4%	20.4%	*98.3	225,952	9.3%	9.3%	100.7
~74歳	22,274	27.2%	27.3%	*92.4	10,469	47.0%	46.9%	*95.9	6,466	29.0%	29.0%	98.0	4,615	20.7%	20.8%	101.7	2,044	9.2%	9.2%	99.3
地域(地区)	1,259	25.4%	27.4%	90.3	560	44.5%	45.4%	*90.3	339	26.9%	27.8%	93.5	223	17.7%	19.1%	96.4	96	7.6%	7.4%	*81.5

女性	摂取エネルギーの過剰																			
	BMI				腹囲				中性脂肪				ALT(GOT)				HDLコレステロール			
	25以上	割合(%)	年齢調整(%)	標準化比(全国)	90以上	割合(%)	年齢調整(%)	標準化比(全国)	150以上	割合(%)	年齢調整(%)	標準化比(全国)	31以上	割合(%)	年齢調整(%)	標準化比(全国)	40未満	割合(%)	年齢調整(%)	標準化比(全国)
40~64歳	1,343,901	20.4%	20.4%	*107.4	211,987	15.8%	15.8%	*107.1	217,264	16.2%	16.2%	*105.6	127,582	9.5%	9.5%	*115.3	25,638	1.9%	1.9%	112.1
~64歳	10,650	19.1%	18.9%	*93.1	1,590	14.9%	14.6%	*93.4	1,666	15.6%	15.3%	*94.7	887	8.3%	8.2%	*86.8	183	1.7%	1.7%	89.2
地域(地区)	553	18.1%	18.3%	87.4	77	13.9%	14.1%	86.7	87	15.7%	16.3%	93.8	46	8.3%	7.9%	86.5	2	0.4%	0.5%	*20.5
65~74歳	1,893,113	22.9%	22.9%	*102.4	398,101	21.0%	21.0%	*104.4	339,477	17.9%	17.9%	*95.6	169,186	8.9%	8.9%	*126.7	50,652	2.7%	2.7%	101.1
~74歳	17,678	22.4%	22.8%	*97.6	3,562	20.1%	20.3%	*95.8	3,373	19.1%	19.2%	*104.6	1,263	7.1%	7.2%	*79.0	467	2.6%	2.7%	98.9
地域(地区)	1,257	20.2%	20.2%	*88.1	248	19.7%	20.1%	93.8	244	19.4%	19.6%	106.7	96	7.6%	7.5%	84.5	25	2.0%	2.0%	74.4
全国	3,237,014	21.8%	21.8%	*104.1	610,088	18.8%	18.8%	*105.2	556,741	17.2%	17.2%	98.9	296,768	9.2%	9.2%	*122.0	76,290	2.4%	2.4%	104.2
~74歳	28,328	21.2%	21.2%	*96.0	5,152	18.2%	17.9%	*95.0	5,039	17.8%	17.6%	101.1	2,150	7.6%	7.6%	*82.0	650	2.3%	2.3%	95.9
地域(地区)	1,810	19.6%	19.4%	*87.9	325	18.0%	17.6%	92.0	331	18.3%	18.2%	102.9	142	7.8%	7.7%	85.1	27	1.5%	1.4%	*62.7

国民データベース(KDB)のCSVファイル(厚生労働省様式(様式6-2~7) 健診有所見者状況(男女別・年代別))より計算。
年齢調整(%)は全国受診者数(男女別)を基準人口とした直接法による。従って、厳密な男女比較はできない。受診者が少ない地域では、年齢調整(%)がエラーまたは異常な値となること、標準化比で評価することが望ましい。
標準化比は全国または県を基準とした間接法による。標準化比に*が付記されたものは、基準に比べて有意な差(p<0.05)があることを意味する。

厚生労働省様式(様式6-2~7)【補足】
健診有所見者状況(男女別・年齢調整)

保険者番号: 990011
保険者名: 見本データ
地区:

作成年月: H24年度
印刷日: 2016/5/19
ページ: 2/3

男性	血管を傷つける																								
	血糖				HbA1c				尿酸				収縮期血圧				拡張期血圧								
	100以上	割合(%)	年齢調整(%)	標準化比(全国)	標準化比(県)	5.6以上	割合(%)	年齢調整(%)	標準化比(全国)	標準化比(県)	7.0以上	割合(%)	年齢調整(%)	標準化比(全国)	標準化比(県)	130以上	割合(%)	年齢調整(%)	標準化比(全国)	標準化比(県)	85以上	割合(%)	年齢調整(%)	標準化比(全国)	標準化比(県)
受診者																									
40~64歳	988,853	24.8%	24.8%	*154.0	*154.0	474,121	47.9%	47.9%	*94.2	*94.2	138,772	14.0%	14.0%	*216.8	*216.8	434,449	43.9%	43.9%	*115.9	*115.9	286,178	28.9%	28.9%	*122.2	*122.2
県	9,360	16.4%	16.0%	*64.9	*64.9	4,308	46.0%	45.3%	*106.2	*106.2	601	6.4%	6.4%	*46.1	*46.1	3,613	38.6%	37.8%	*86.3	*86.3	2,230	23.8%	23.8%	*91.8	*91.8
地域(地区)	343	30.3%	30.1%	*118.7	*118.7	86	25.1%	24.0%	*51.4	*51.4	53	15.5%	16.0%	*237.1	*237.1	120	35.0%	33.3%	*77.6	*77.6	86	25.1%	24.1%	*85.9	*85.9
65~74歳	1,445,120	30.0%	30.0%	*115.0	*115.0	830,805	57.5%	57.5%	*93.5	*93.5	181,218	12.5%	12.5%	*143.4	*143.4	764,513	52.9%	52.9%	*101.9	*101.9	302,323	20.9%	20.9%	*95.9	*95.9
県	12,914	26.0%	26.0%	*87.0	*87.0	7,928	61.4%	61.5%	*106.9	*106.9	1,129	8.7%	8.7%	*69.7	*69.7	6,702	51.9%	51.9%	*98.1	*98.1	2,828	21.9%	21.9%	*104.3	*104.3
地域(地区)	916	40.1%	40.8%	*132.6	*132.6	334	36.5%	38.4%	*63.1	*63.1	144	15.7%	16.2%	*179.9	*179.9	359	39.2%	39.6%	*73.9	*73.9	211	23.0%	23.8%	*111.9	*111.9
全国	2,433,973	27.9%	27.9%	*127.2	*127.2	1,304,926	53.6%	53.6%	*98.0	*98.0	319,990	13.1%	13.1%	*168.9	*168.9	1,198,962	49.3%	49.3%	*106.8	*106.8	588,501	24.2%	24.2%	*107.5	*107.5
県	22,274	22.0%	21.9%	*78.6	*78.6	12,236	54.9%	54.9%	*102.1	*102.1	1,730	7.8%	7.8%	*59.2	*59.2	10,315	46.3%	46.2%	*93.6	*93.6	5,058	22.7%	22.7%	*93.0	*93.0
地域(地区)	1,259	37.4%	36.4%	*160.1	*160.1	420	33.4%	31.3%	*60.3	*60.3	197	15.6%	16.1%	*192.4	*192.4	479	38.0%	37.1%	*74.8	*74.8	297	23.6%	23.9%	*105.5	*105.5

女性	血管を傷つける																								
	血糖				HbA1c				尿酸				収縮期血圧				拡張期血圧								
	100以上	割合(%)	年齢調整(%)	標準化比(全国)	標準化比(県)	5.6以上	割合(%)	年齢調整(%)	標準化比(全国)	標準化比(県)	7.0以上	割合(%)	年齢調整(%)	標準化比(全国)	標準化比(県)	130以上	割合(%)	年齢調整(%)	標準化比(全国)	標準化比(県)	85以上	割合(%)	年齢調整(%)	標準化比(全国)	標準化比(県)
受診者																									
40~64歳	1,343,901	14.3%	14.3%	*130.8	*130.8	621,059	46.2%	46.2%	97.9	97.9	16,750	1.2%	1.2%	*218.5	*218.5	459,761	34.2%	34.2%	*121.2	*121.2	205,186	15.3%	15.3%	*105.4	*105.4
県	10,650	11.4%	11.0%	*76.5	*76.5	5,150	48.4%	47.1%	102.2	102.2	62	0.6%	0.6%	*45.8	*45.8	3,107	29.2%	28.3%	*82.5	*82.5	1,562	14.7%	14.4%	*94.8	*94.8
地域(地区)	553	22.2%	22.0%	*145.7	*145.7	224	40.5%	37.9%	*85.1	*85.1	9	1.6%	1.6%	*263.2	*263.2	186	33.6%	32.2%	92.5	92.5	94	17.0%	16.2%	*110.6	*110.6
65~74歳	1,893,113	17.4%	17.4%	*119.4	*119.4	1,064,862	56.2%	56.2%	*95.5	*95.5	31,777	1.7%	1.7%	*189.9	*189.9	938,983	49.6%	49.6%	*108.7	*108.7	277,267	14.6%	14.6%	*102.0	*102.0
県	17,678	14.7%	14.8%	*83.7	*83.7	10,490	59.3%	59.9%	*104.7	*104.7	156	0.9%	0.9%	*52.7	*52.7	8,108	45.9%	46.5%	*92.0	*92.0	2,583	14.6%	14.6%	*98.1	*98.1
地域(地区)	1,257	28.6%	28.7%	*163.0	*163.0	584	46.5%	46.2%	*82.0	*82.0	17	1.4%	1.4%	80.7	80.7	532	42.3%	42.7%	*84.9	*84.9	160	12.7%	12.8%	*85.6	*85.6
全国	3,237,014	16.1%	16.1%	*123.0	*123.0	1,685,921	52.1%	52.1%	*96.3	*96.3	48,527	1.5%	1.5%	*198.0	*198.0	1,398,744	43.2%	43.2%	*112.2	*112.2	482,453	14.9%	14.9%	*103.3	*103.3
県	28,328	13.4%	13.2%	*81.3	*81.3	15,640	55.2%	54.6%	*103.9	*103.9	218	0.8%	0.7%	*50.5	*50.5	11,215	39.6%	38.9%	*89.1	*89.1	4,145	14.6%	14.5%	*96.8	*96.8
地域(地区)	1,810	26.6%	25.9%	*158.2	*158.2	808	44.6%	42.7%	*82.9	*82.9	26	1.4%	1.4%	*179.2	*179.2	718	39.7%	38.3%	*86.8	*86.8	254	14.0%	14.2%	*93.4	*93.4

国民データベース(KDB)のCSVファイル(厚生労働省様式(様式6-2~7) 健診有所見者状況(男女別・年代別))より計算。
年齢調整(%)は全国受診者数(男女別)を基準人口とした直接法による。従って、厳密な男女比較はできない。受診者が少ない地域では、年齢調整(%)がエラーまたは異常な値となること、標準化比で評価することが望ましい。
標準化比は全国または県を基準とした間接法による。標準化比に*が付記されたものは、基準に比べて有意な差(p<0.05)があることを意味する。

厚生労働省様式(様式6-2~7)【補足】
健診有所見者状況(男女別・年齢調整)

保険者番号: 990011
保険者名: 見本エータ
地区:

作成年月: H24年度
印刷日: 2016/5/19
ページ: 3/3

性別	受診者	臓器障害(※は詳細検査)																					
		内臓脂肪症候群以外の動脈硬化要因						心電図※						眼底検査※									
		LDLコレステロール		クレアチニン		1.3以上		割合(%)		検査あり		割合(%)		標準化 比(全国)		標準化 比(県)		検査あり		割合(%)		標準化 比(全国)	
40~64歳	988,853	536,105	54.2%	54.2%	96.4%	103.7	8,078	0.8%	0.8%	129,585	13.1%	13.1%	123.1	154,052	15.6%	15.6%	101.1	1,481	15.8%	15.5%	101.1	100(基準)	98.9
65歳	9,360	4,911	52.5%	52.5%	96.4%	100(基準)	44	0.5%	0.4%	1,007	10.8%	10.4%	81.3	1,481	15.8%	15.5%	101.1	6	1.7%	1.7%	11.3	100(基準)	*11.0
地域(地区)	343	178	51.9%	51.3%	95.0	99.0	2	0.6%	0.6%	11	3.2%	3.1%	24.0	6	1.7%	1.7%	11.3	6	1.7%	1.7%	11.3	100(基準)	*11.0
65~74歳	1,445,120	690,620	47.8%	47.8%	109.2	91.6	27,188	1.9%	1.9%	279,608	19.3%	19.3%	94.1	177,429	12.3%	12.3%	100(基準)	2,881	22.3%	22.3%	181.7	100(基準)	*55.0
75歳	12,914	6,744	52.2%	52.1%	109.2	100(基準)	175	1.4%	1.4%	2,647	20.5%	20.6%	106.3	2,881	22.3%	22.3%	181.7	11	1.2%	1.1%	9.8	100(基準)	*5.4
地域(地区)	916	467	51.0%	52.2%	106.9	98.6	21	2.3%	2.2%	36	3.9%	3.9%	20.0	11	1.2%	1.1%	9.8	11	1.2%	1.1%	9.8	100(基準)	*5.4
全国	2,433,973	1,226,725	50.4%	50.4%	100(基準)	96.7	35,266	1.4%	1.4%	409,193	16.8%	16.8%	146.8	331,481	13.6%	13.6%	100(基準)	4,362	19.6%	19.6%	143.0	100(基準)	*69.9
県	22,274	11,655	52.3%	52.3%	103.4	100(基準)	219	1.0%	1.0%	3,654	16.4%	16.4%	98.0	4,362	19.6%	19.6%	143.0	17	1.4%	1.3%	10.3	100(基準)	*6.6
地域(地区)	1,259	645	51.2%	51.8%	103.3	98.7	23	1.8%	1.6%	47	3.7%	3.6%	20.8	17	1.4%	1.3%	10.3	47	3.7%	3.6%	20.8	100(基準)	*6.6

性別	受診者	臓器障害(※は詳細検査)																					
		内臓脂肪症候群以外の動脈硬化要因						心電図※						眼底検査※									
		LDLコレステロール		クレアチニン		1.3以上		割合(%)		検査あり		割合(%)		標準化 比(全国)		標準化 比(県)		検査あり		割合(%)		標準化 比(全国)	
40~64歳	1,343,901	778,755	57.9%	57.9%	96.2	96.2	1,578	0.1%	0.1%	138,824	10.3%	10.3%	103.0	159,791	11.9%	11.9%	100(基準)	2,014	18.9%	18.5%	159.5	100(基準)	*62.7
65歳	10,850	6,507	61.1%	60.2%	104.0	100(基準)	7	0.1%	0.1%	1,079	10.1%	9.9%	97.1	2,014	18.9%	18.5%	159.5	2	0.4%	0.3%	3.0	100(基準)	*1.9
地域(地区)	553	394	71.2%	69.6%	120.7	116.2	1	0.2%	0.1%	8	1.4%	1.5%	13.7	2	0.4%	0.3%	3.0	2	0.4%	0.3%	3.0	100(基準)	*1.9
65~74歳	1,893,113	1,184,425	62.6%	62.6%	100(基準)	99.7	4,326	0.2%	0.2%	274,503	14.5%	14.5%	96.7	172,073	9.1%	9.1%	100(基準)	3,651	20.7%	20.6%	224.8	100(基準)	*44.5
75歳	17,878	11,223	63.5%	63.6%	100.3	100(基準)	11	0.1%	0.1%	2,662	15.1%	15.1%	103.4	3,651	20.7%	20.6%	224.8	10	0.8%	0.8%	8.7	100(基準)	*3.9
地域(地区)	1,257	883	70.2%	69.9%	111.1	110.6	1	0.1%	0.1%	37	2.9%	2.9%	20.2	10	0.8%	0.8%	8.7	10	0.8%	0.8%	8.7	100(基準)	*3.9
全国	3,237,014	1,963,180	60.6%	60.6%	100(基準)	98.4	5,904	0.2%	0.2%	413,327	12.8%	12.8%	98.5	331,864	10.3%	10.3%	100(基準)	5,665	20.0%	19.8%	196.2	100(基準)	*51.0
県	28,328	17,790	62.6%	62.2%	101.6	100(基準)	18	0.1%	0.1%	3,741	13.2%	13.0%	101.5	5,665	20.0%	19.8%	196.2	12	0.7%	0.6%	6.6	100(基準)	*3.3
地域(地区)	1,810	1,277	70.6%	69.8%	113.9	112.3	2	0.1%	0.1%	45	2.5%	2.3%	18.6	12	0.7%	0.6%	6.6	12	0.7%	0.6%	6.6	100(基準)	*3.3

国民データベース(KDB)のOSVファイル(厚生労働省様式(様式6-2~7)健診有所見者状況(男女別・年代別))より計算。
年齢調整(%)は全国受診者数(男女別)を基準人口とした直接法による。従って、厳密な男女比較はできない。受診者が少ない地域では、年齢調整(%)がエラーまたは異常な値となることがあるため、標準化比で評価することが望ましい。
標準化比は全国または県を基準とした間接法による。標準化比に*が付記されたものは、基準に比べて有意な差(p<0.05)があることを意味する。

質問票調査の状況【補足】
 (男女別・年齢調整)

生活習慣等	40~64歳										65~74歳													
	該当者割合					年齢調整割合					該当者割合					年齢調整割合								
	総人数	地域	同規模	県	全国	同規模	県	全国	同規模	県	全国	同規模	県	全国	同規模	県	全国	同規模	県	全国				
単位:%	3984	25.7%	26.6%	25.5%	23.8%	24.0%	26.0%	24.0%	23.8%	99.8	100.2	99.8	45.7%	45.0%	44.4%	46.2%	45.8%	45.0%	46.2%	101.8	102.9	99.6		
服薬 高血圧症	3920	7.6%	6.7%	7.8%	6.1%	7.2%	6.5%	7.4%	6.1%	109.6	96.9	116.6	12.1%	11.0%	12.1%	11.4%	12.2%	11.0%	11.4%	110.8	99.5	106.8		
服薬 糖尿病	3888	9.9%	13.6%	8.9%	11.5%	9.6%	13.4%	8.6%	11.5%	82.5	111.6	82.5	14.6%	21.1%	14.2%	21.1%	14.5%	21.1%	14.2%	69.8	103.4	69.8		
服薬 脂質異常症	3781	2.0%	3.0%	2.2%	2.5%	1.9%	3.0%	2.1%	2.5%	72.9	87.4	72.9	5.0%	6.1%	5.0%	5.9%	5.0%	6.1%	5.0%	83.8	101.3	85.9		
既往歴 脳卒中	3886	3.4%	4.6%	3.3%	4.2%	3.2%	4.4%	3.1%	4.2%	102.7	107.7	75.2	7.3%	10.2%	8.9%	9.2%	7.4%	10.1%	9.0%	72.8	81.9	80.3		
既往歴 心臓病	3853	0.9%	0.4%	0.5%	0.6%	0.9%	0.4%	0.5%	0.6%	143.3	179.1	143.3	0.8%	0.7%	0.7%	0.8%	0.8%	0.7%	0.7%	125.1	117.5	101.8		
既往歴 腎不全	3924	0.7%	4.3%	0.6%	3.6%	0.7%	4.2%	0.6%	3.6%	18.4	105.3	18.4	0.8%	5.9%	1.1%	5.5%	0.8%	5.8%	1.1%	13.3	69.0	14.2		
既往歴 貧血	3891	31.1%	31.5%	32.7%	34.9%	31.6%	31.9%	33.2%	34.9%	99.7	95.6	91.0	17.6%	18.4%	17.8%	20.1%	17.4%	18.6%	17.4%	20.1%	92.1	98.7	85.9	
喫煙	3874	50.2%	47.6%	47.6%	45.3%	50.2%	47.6%	47.6%	45.3%	105.3	105.5	110.9	41.8%	37.7%	37.7%	35.6%	41.6%	37.8%	37.3%	35.6%	109.8	111.0	116.7	
20歳時体重から10kg以上増加	3813	63.5%	66.2%	63.4%	68.6%	63.9%	66.7%	63.6%	68.6%	96.5	100.4	93.5	44.0%	44.4%	50.2%	49.3%	43.8%	44.5%	50.0%	49.3%	98.3	87.4	88.7	
1回30分以上の運動習慣なし	3886	55.5%	56.0%	47.1%	53.6%	55.3%	56.2%	47.0%	53.6%	104.5	118.3	104.5	42.8%	41.9%	39.4%	40.1%	42.7%	42.0%	39.2%	40.1%	101.5	108.9	106.5	
1日1時間以上運動なし	3883	47.8%	49.2%	51.6%	50.4%	47.7%	49.3%	51.5%	50.4%	94.9	92.7	94.9	45.4%	46.8%	51.3%	49.4%	45.6%	46.8%	51.4%	49.4%	97.1	88.6	91.7	
歩行速度遅い	3868	22.8%	28.7%	20.5%	27.2%	23.2%	29.1%	20.9%	27.2%	86.2	110.9	86.2	16.5%	17.6%	14.3%	17.6%	16.5%	17.7%	17.7%	14.3%	17.6%	93.1	115.4	93.5
1年間で体重増減3kg以上	3857	39.2%	36.2%	37.2%	33.4%	39.6%	36.4%	37.7%	33.4%	109.2	105.2	119.6	32.7%	26.1%	31.1%	25.1%	32.4%	26.1%	30.9%	25.1%	124.3	105.1	129.0	
食べる速度が速い	3856	54.0%	59.5%	57.5%	58.7%	53.5%	59.2%	57.3%	58.7%	90.3	94.1	90.8	58.3%	65.5%	59.1%	66.8%	58.4%	65.3%	59.1%	66.8%	89.5	98.5	87.5	
食べる速度が普通	3881	8.9%	6.9%	7.5%	6.7%	8.6%	6.9%	7.5%	6.7%	128.3	116.9	130.8	9.4%	9.1%	9.2%	9.2%	9.5%	9.1%	9.3%	9.2%	103.6	101.9	102.8	
食べる速度が遅い	3950	30.0%	28.2%	26.8%	27.8%	30.7%	28.7%	27.0%	27.8%	107.8	112.4	110.9	21.4%	16.9%	23.0%	18.1%	21.3%	16.9%	23.0%	18.1%	125.9	93.1	118.1	
週3回以上就寝前夕食	3882	17.2%	16.3%	16.9%	15.3%	18.0%	16.6%	17.3%	15.3%	107.6	102.1	116.9	9.7%	8.5%	10.5%	8.6%	9.7%	8.6%	10.5%	8.6%	112.1	92.6	111.6	
週3回以上夕食後間食	3884	18.7%	16.9%	15.8%	16.7%	19.9%	17.6%	16.9%	16.7%	113.6	118.6	119.5	6.8%	5.2%	6.2%	5.6%	6.7%	5.3%	6.1%	5.6%	126.7	109.1	119.6	
毎日飲酒	3948	47.3%	43.2%	51.1%	46.1%	46.8%	43.0%	50.4%	46.1%	108.1	92.3	101.6	51.0%	46.8%	52.6%	47.0%	50.9%	46.8%	52.4%	47.0%	109.1	97.1	108.3	
時々飲酒	3841	20.2%	23.3%	20.9%	24.3%	20.4%	23.4%	21.2%	24.3%	87.1	96.6	84.6	19.3%	22.4%	19.1%	22.5%	19.3%	22.4%	19.2%	22.5%	85.9	100.8	85.3	
飲まない	3849	31.6%	33.0%	28.2%	30.0%	32.5%	33.4%	28.6%	30.0%	96.8	112.6	106.0	28.7%	30.2%	28.2%	32.2%	29.0%	30.1%	28.4%	32.2%	95.6	101.9	89.8	
1日飲酒量(1合未満)	3930	42.0%	43.1%	41.1%	39.5%	42.5%	43.1%	41.6%	39.5%	97.9	102.2	106.5	42.4%	49.0%	44.3%	46.5%	42.9%	48.9%	44.6%	46.5%	87.3	95.9	92.0	
1日飲酒量(1~2合)	3853	21.6%	32.4%	23.8%	33.3%	21.1%	32.0%	23.6%	33.3%	66.5	90.6	64.3	25.8%	35.6%	27.6%	36.9%	25.8%	35.5%	27.6%	36.9%	72.7	93.5	70.1	
1日飲酒量(2~3合)	3958	19.2%	17.5%	19.0%	19.3%	19.2%	17.5%	18.9%	19.3%	109.5	100.7	98.7	18.5%	11.8%	17.0%	13.0%	18.4%	11.9%	17.0%	13.0%	154.2	108.0	141.3	
1日飲酒量(3合以上)	3917	17.7%	7.5%	17.0%	7.4%	17.8%	7.7%	17.1%	7.4%	239.9	104.3	251.6	10.7%	2.4%	11.1%	2.5%	10.5%	2.4%	11.0%	2.5%	432.7	96.0	417.6	
睡眠不足	3898	27.7%	26.9%	26.7%	26.9%	28.3%	27.2%	26.8%	26.9%	103.8	104.3	105.5	21.1%	18.7%	20.4%	18.5%	21.0%	18.7%	20.4%	18.5%	112.9	103.4	114.1	
改善意欲なし	3891	25.1%	28.8%	32.3%	32.3%	24.7%	28.6%	31.8%	32.3%	86.2	77.4	77.1	33.0%	37.6%	40.5%	39.8%	33.2%	37.5%	40.8%	39.8%	88.6	81.4	83.0	
改善意欲あり	3952	45.2%	33.9%	43.8%	31.5%	46.4%	34.2%	44.6%	31.5%	135.1	103.9	146.8	36.0%	23.0%	34.1%	22.5%	35.8%	23.1%	34.1%	22.5%	154.8	105.7	159.1	
改善意欲あがりつ始めている	3912	7.7%	13.9%	6.3%	12.6%	7.9%	14.0%	6.4%	12.6%	56.2	123.1	62.5	5.7%	10.3%	5.0%	10.4%	5.7%	10.4%	5.0%	10.4%	55.1	115.6	54.9	
取り組み済み6ヶ月未満	3870	6.3%	7.4%	4.8%	7.0%	6.5%	7.5%	4.9%	7.0%	85.3	130.7	90.3	4.9%	6.9%	4.1%	6.7%	4.9%	7.0%	4.1%	6.7%	70.1	119.2	72.5	
取り組み済み6ヶ月以上	3929	15.3%	16.1%	12.6%	14.6%	14.9%	15.9%	12.3%	14.6%	93.5	120.2	101.3	20.6%	23.8%	17.3%	22.9%	20.7%	23.8%	17.3%	22.8%	88.4	119.1	90.1	
保健指導利用しない	3933	47.6%	56.3%	55.5%	57.5%	47.6%	56.2%	55.6%	57.5%	84.5	85.7	82.8	48.3%	58.6%	53.1%	57.1%	48.4%	58.6%	53.0%	57.1%	82.7	90.8	84.8	

男性

国保データベース(KDB)のCSVファイル(質問票調査の状況)より計算。
 年齢調整率は全国受診者数(男女別)を基準人口とした直接法による。従って、厳密な男女比較はできない。受診者が少ない地域では、年齢調整率がエラーまたは異常な値となることがあるため、標準化比で評価することが望ましい。
 標準化比は同規模、県、または全国を基準とした間接法による。標準化比に*が付き記されたものは、基準に比べて有意な差(p<0.05)があることを意味する。

質問票調査の状況【補足】
 (男女別・年齢調整)

生活習慣等	40~74歳										65~74歳														
	該当者割合					年齢調整割合					該当者割合					年齢調整割合									
	総人数	地域	同規模	県	全国	同規模	県	全国	同規模	県	全国	同規模	県	全国	同規模	県	全国	同規模	県	全国					
単位:%	6091	18.8%	18.8%	19.7%	17.2%	18.2%	18.1%	18.6%	17.2%	100.4	97.6	105.2	109.15	33.8%	39.2%	38.7%	37.3%	33.9%	39.1%	38.9%	37.3%	86.7	*87.2	*90.9	
服薬 高血圧症	6145	3.7%	3.2%	4.0%	2.9%	3.6%	3.1%	3.8%	2.9%	*116.4	94.5	*122.4	111.47	5.9%	6.2%	7.0%	6.0%	5.9%	6.1%	7.0%	6.0%	95.5	*84.1	97.4	
服薬 糖尿病	6247	13.2%	16.7%	14.4%	15.0%	12.6%	16.2%	13.6%	15.0%	*77.5	*92.7	*83.5	108.21	26.8%	33.0%	27.6%	31.1%	26.9%	33.0%	27.6%	31.1%	81.6	97.2	*86.6	
服薬 脂質異常症	6257	1.5%	1.4%	1.3%	1.3%	1.4%	1.4%	1.3%	1.3%	101.9	112.5	104.9	110.99	1.9%	3.1%	2.6%	2.9%	1.9%	3.1%	2.6%	2.9%	63.2	*74.2	*66.9	
既往歴 脳卒中	6203	1.7%	2.4%	1.8%	2.1%	1.6%	2.3%	1.7%	2.1%	*70.9	98.0	*77.0	109.52	4.5%	5.6%	4.6%	5.4%	4.6%	5.6%	4.7%	5.4%	80.8	97.1	*83.7	
既往歴 心臓病	6084	0.4%	0.3%	0.4%	0.4%	0.4%	0.3%	0.3%	0.4%	141.3	*160.6	101.9	111.75	0.2%	0.4%	0.3%	0.3%	0.2%	0.4%	0.3%	0.5%	48.4	*54.6	*36.6	
既往歴 腎不全	6135	1.2%	1.9%	1.8%	1.9%	1.2%	2.0%	2.0%	1.9%	*6.0	*63.1	*6.0	107.62	0.5%	10.6%	0.9%	10.5%	0.5%	10.6%	0.9%	10.5%	4.5	*55.2	*4.5	
既往歴 貧血	6159	10.7%	9.2%	8.5%	9.2%	11.1%	9.5%	9.1%	9.2%	*116.5	*122.0	*120.5	111.49	3.3%	3.4%	2.8%	3.3%	3.3%	3.4%	2.8%	3.3%	96.5	*115.0	98.3	
喫煙	6150	26.0%	26.7%	28.1%	26.3%	26.0%	26.8%	28.1%	26.3%	97.1	*92.5	98.7	107.49	29.9%	27.0%	28.6%	26.4%	29.9%	27.0%	28.6%	26.4%	28.6%	110.7	*104.5	*113.4
20歳時体重から10kg以上増加	6059	66.1%	67.8%	67.4%	73.2%	66.6%	68.9%	68.5%	73.2%	97.0	97.4	*90.9	110.89	51.1%	51.4%	56.2%	54.5%	50.9%	51.4%	56.2%	54.5%	99.3	*91.0	*93.5	
1回30分以上の運動習慣なし	6285	48.1%	55.7%	47.4%	52.7%	48.5%	53.8%	47.7%	52.7%	*86.5	101.3	*91.8	112.75	43.5%	45.8%	39.1%	41.9%	43.5%	45.9%	39.1%	41.9%	94.7	*111.2	*103.8	
1日1時間以上運動なし	6061	51.1%	51.6%	52.2%	56.0%	51.3%	52.0%	52.5%	56.0%	99.0	97.7	*91.7	112.07	44.4%	46.8%	50.8%	51.0%	44.4%	46.8%	50.8%	51.0%	94.8	*87.4	*87.0	
歩行速度遅い	6137	17.8%	22.5%	17.6%	21.8%	18.0%	22.8%	18.0%	21.8%	*78.8	99.7	*82.6	109.04	14.5%	16.3%	14.1%	16.3%	14.5%	16.3%	14.1%	16.3%	14.1%	89.2	103.2	*89.4
1年間で体重増減3kg以上	6190	31.6%	27.5%	29.1%	27.0%	31.8%	27.6%	29.1%	27.0%	*115.2	*108.6	*117.0	108.39	26.8%	21.4%	25.4%	23.3%	26.8%	21.4%	25.4%	23.3%	125.0	*105.5	*114.8	
食べる速度が速い	6213	58.5%	64.6%	60.9%	65.6%	58.4%	64.5%	60.7%	65.6%	*90.5	*96.3	*89.1	112.59	61.4%	69.0%	67.8%	69.2%	61.4%	69.0%	67.8%	69.2%	89.0	*90.6	*88.7	
食べる速度が普通	6152	10.6%	8.5%	9.8%	8.6%	10.7%	8.6%	9.9%	8.6%	*124.6	107.3	*123.3	113.08	10.3%	8.9%	10.3%	8.8%	10.4%	8.9%	10.3%	8.8%	116.5	100.5	*117.9	
食べる速度が遅い	6062	15.8%	13.2%	14.0%	13.1%	16.0%	13.7%	14.4%	13.1%	*118.6	*111.6	*123.1	113.68	10.0%	9.9%	11.7%	10.0%	10.0%	9.9%	11.7%	10.0%	101.4	*86.1	100.5	
週3回以上就寝前夕食	6187	20.1%	17.5%	19.8%	17.0%	20.4%	17.8%	20.1%	17.0%	*115.2	101.3	*120.2	110.58	11.1%	10.3%	11.4%	9.3%	11.1%	10.4%	11.4%	9.3%	106.5	97.1	*118.3	
週3回以上夕食後間食	6197	10.9%	9.5%	8.6%	9.1%	11.6%	9.9%	9.2%	9.1%	*115.9	*124.3	*125.4	110.60	4.1%	3.7%	3.8%	4.0%	4.1%	3.8%	3.8%	4.0%	108.3	106.6	103.4	
週3回以上朝食を抜く	6084	20.2%	12.9%	16.2%	12.6%	20.4%	13.1%	16.5%	12.6%	*155.8	*124.0	*162.0	112.60	10.9%	7.6%	10.1%	7.4%	10.9%	7.6%	10.1%	7.4%	143.2	*107.5	*147.1	
毎日飲酒	6089	22.0%	23.0%	23.4%	23.7%	22.2%	23.3%	23.7%	23.7%	95.3	*93.5	*93.9	113.55	18.7%	18.1%	19.7%	18.2%	18.7%	18.2%	19.7%	18.2%	102.8	*94.9	102.7	
時々飲酒	6160	59.6%	61.2%	60.9%	63.0%	59.2%	60.9%	60.4%	63.0%	97.4	97.9	*94.0	109.08	70.8%	74.8%	71.8%	75.1%	70.8%	74.8%	71.8%	75.1%	94.7	98.4	*94.4	
飲まない	6228	77.9%	80.0%	80.6%	77.0%	77.0%	79.3%	79.5%	77.0%	*97.1	*96.8	100.4	107.97	91.7%	90.7%	91.6%	92.8%	91.9%	90.7%	91.7%	92.8%	101.1	100.2	98.9	
1日飲酒量(1合未満)	6204	12.3%	14.7%	10.9%	16.2%	12.6%	15.1%	11.4%	16.2%	*84.2	*111.8	*78.5	108.00	7.9%	8.3%	6.4%	8.3%	7.9%	8.4%	6.4%	8.3%	94.4	*123.3	94.8	
1日飲酒量(1~2合)	6284	5.7%	4.1%	4.1%	4.2%	6.2%	4.3%	4.5%	4.2%	*144.1	*139.1	*148.8	110.74	1.8%	1.3%	1.4%	1.3%	1.8%	1.3%	1.4%	1.3%	135.4	*130.1	*139.8	
1日飲酒量(2~3合)	6123	3.2%	1.6%	2.3%	1.5%	3.6%	1.8%	2.7%	1.5%	*209.8	*131.5	*250.6	109.42	0.8%	0.3%	0.6%	0.2%	0.8%	0.3%	0.6%	0.2%	316.2	*148.1	*374.1	
1日飲酒量(3合以上)	6140	31.2%	28.4%	30.5%	30.3%	31.5%	29.0%	30.7%	30.3%	*109.2	102.4	104.3	111.17	26.7%	24.2%	25.1%	23.6%	26.7%	24.2%	25.1%	23.6%	110.2	*106.5	*112.8	
睡眠不足	6286	18.1%	23.3%	22.1%	25.1%	17.9%	23.2%	21.8%	25.1%	*77.6	*82.4	*72.0	111.21	21.2%	31.9%	25.7%	31.3%	21.2%	31.8%	25.7%	31.3%	66.6	*82.3	*67.7	
改善意欲なし	6260	49.7%	36.2%	47.9%	33.6%	50.4%	36.5%	48.7%	33.6%	*137.6	103.4	*150.0	108.70	42.9%	26.3%	42.3%	25.4%	42.9%	26.3%	42.3%	25.4%	162.5	101.3	*168.7	
改善意欲あり	6121	9.2%	16.1%	9.0%	15.8%	9.4%	16.2%	9.1%	15.8%	*57.4	102.6	*58.9	109.00	8.1%	13.0%	7.8%	13.2%	8.1%	13.0%	7.8%	13.2%	61.9	103.3	*61.0	
改善意欲あらかつ始めている	6143	7.3%	8.6%	6.4%	8.7%	7.2%	8.6%	6.3%	8.7%	*84.0	*114.5	*83.3	110.92	6.3%	7.7%	6.0%	7.9%	6.3%	7.7%	6.0%	7.9%	82.1	106.0	*80.2	
取り組み済み6ヶ月未満	6031	15.4%	15.8%	14.7%	15.9%	15.1%	15.4%	14.2%	15.9%	97.8	105.9	95.2	110.74	21.9%	22.2%	19.4%	21.6%	21.9%	22.2%	19.4%	21.6%	99.0	*113.1	101.3	
取り組み済み6ヶ月以上	6051	45.3%	55.2%	48.8%	52.5%	45.2%	55.0%	48.9%	52.5%	*82.0	*92.7	*86.6	109.60	45.0%	56.0%	48.3%	58.2%	45.0%	56.0%	48.3%	58.2%	80.3	*93.0	*77.4	
保健指導利用しない																									

女性

国保データベース(KDB)のCSVファイル(質問票調査の状況)より計算。
 年齢調整率は全国受診者数(男女別)を基準人口とした直接法による。従って、厳密な男女比較はできない。受診者が少ない地域では、年齢調整率がエラーまたは異常な値となることがあるため、標準化比で評価することが望ましい。
 標準化比は同規模、県、または全国を基準とした間接法による。標準化比に*が付き記されたものは、基準に比べて有意な差(p<0.05)があることを意味する。
 Ver.2.0(2015.2.18) 平成26年度厚生労働科学研究費補助金(循環器疾患・糖尿病等生活習慣病対策総合研究事業)健康・医療・介護等データベースの活用による地区診断と保健事業の立案を含む生活習慣病対策事業を担う地域保健人材の育成に関する研究(H25-循環器等(生調)-一般-014)(研究代表:横山徹爾)

質問票調査の状況【補足】
 (男女別・年齢調整)

生活習慣等	総数(40~74歳)											
	該当者割合				年齢調整割合				標準化比 vs.			
	地域	同規模	県	全国	地域	同規模	県	全国(基準)	同規模(=100)	県(=100)	全国(=100)	
単位:%	11778	38.9%	39.4%	37.0%	37.5%	37.3%	37.6%	36.5%	37.5%	99.4	102.3	99.7
服薬 高血圧症	11597	10.6%	9.7%	10.4%	9.3%	10.2%	9.2%	10.4%	9.3%	*110.5	98.8	*109.0
服薬 糖尿病	11712	13.1%	18.7%	12.1%	17.2%	12.5%	18.0%	11.9%	17.2%	*70.0	*105.4	*72.6
服薬 脂質異常症	11528	4.0%	5.2%	3.9%	4.6%	3.8%	4.8%	3.9%	4.6%	*79.2	98.8	*83.5
既往歴 脳卒中	11793	6.0%	8.4%	6.6%	7.3%	5.8%	8.0%	6.8%	7.3%	*72.6	*85.2	*79.3
既往歴 心臓病	11800	0.9%	0.6%	0.6%	0.8%	0.9%	0.6%	0.6%	0.8%	*145.5	*133.5	113.3
既往歴 腎不全	11891	0.7%	5.4%	0.9%	4.8%	0.7%	5.2%	0.9%	4.8%	*13.9	*77.2	*15.2
既往歴 貧血	11831	22.0%	22.4%	23.7%	26.0%	23.0%	23.9%	23.7%	26.0%	*95.5	97.2	*88.2
喫煙	11641	44.6%	40.7%	41.6%	39.4%	45.0%	41.6%	41.3%	39.4%	*108.1	*108.9	*114.4
20歳時体重から10kg以上増加	11733	50.3%	51.0%	55.5%	57.0%	51.9%	53.4%	55.4%	57.0%	97.5	*92.3	*90.6
1回30分以上の運動習慣なし	11772	47.0%	46.3%	42.4%	45.5%	47.7%	47.7%	42.3%	45.5%	100.6	*112.4	*105.7
1日1時間以上運動なし	11815	46.2%	47.6%	51.4%	49.8%	46.4%	47.8%	51.5%	49.8%	*97.2	*90.0	*92.8
歩行速度遅い	11605	18.6%	21.0%	16.7%	21.4%	19.1%	22.2%	16.9%	21.4%	*87.4	*113.5	*90.4
1年間で体重増減3kg以上	11733	34.8%	29.1%	33.5%	28.4%	35.3%	30.2%	33.6%	28.4%	*118.2	*105.2	*125.4
食べる速度が速い	11614	56.9%	63.7%	58.5%	63.6%	56.4%	62.9%	58.4%	63.6%	*89.7	*97.1	*88.5
食べる速度が普通	11622	9.2%	8.5%	8.6%	8.2%	9.2%	8.2%	8.6%	8.2%	*110.4	*106.3	*110.4
食べる速度が遅い	11735	24.3%	20.3%	24.5%	22.0%	25.1%	21.6%	24.6%	22.0%	*117.7	100.3	*115.0
週3回以上就寝前夕食	11657	12.2%	10.9%	13.0%	11.2%	12.9%	11.7%	13.1%	11.2%	*109.9	96.8	*114.1
週3回以上夕食後間食	11708	10.7%	8.8%	10.0%	10.0%	12.0%	10.2%	10.4%	10.0%	*118.8	*114.4	*119.5
週3回以上朝食を抜く	11790	49.8%	45.7%	52.0%	46.7%	49.3%	45.3%	51.6%	46.7%	*108.8	*95.5	*106.1
毎日飲酒	11453	19.6%	22.7%	19.8%	23.2%	19.7%	22.8%	20.0%	23.2%	*86.3	99.4	*85.1
時々飲酒	11764	29.7%	31.0%	28.2%	31.3%	30.4%	31.4%	28.5%	31.3%	*96.1	*105.4	*94.9
飲まない	11855	42.3%	47.2%	43.0%	43.7%	42.7%	46.6%	43.4%	43.7%	*90.5	97.9	*96.3
1日飲酒量(1合未満)	11751	24.4%	34.6%	26.1%	35.5%	23.9%	34.2%	26.0%	35.5%	*70.8	*92.6	*68.3
1日飲酒量(1~2合)	11769	18.7%	13.5%	17.8%	15.5%	18.7%	14.1%	17.7%	15.5%	*135.2	*105.4	*123.0
1日飲酒量(2~3合)	11731	13.1%	4.0%	13.5%	4.4%	13.4%	4.5%	13.4%	4.4%	*317.4	99.6	*321.7
1日飲酒量(3合以上)	11844	23.3%	21.2%	22.9%	21.9%	24.0%	22.1%	23.0%	21.9%	*109.2	103.7	*110.6
睡眠不足	11740	30.4%	34.8%	37.2%	36.8%	29.8%	34.0%	37.2%	36.8%	*88.0	*80.3	*81.3
改善意欲なし	11703	39.1%	26.3%	37.9%	26.0%	40.0%	27.5%	38.3%	26.0%	*146.4	*105.0	*154.1
改善意欲あり	11765	6.4%	11.4%	5.5%	11.3%	6.6%	11.8%	5.5%	11.3%	*55.6	*118.5	*57.7
改善意欲あらかつ始めている	11549	5.4%	7.1%	4.4%	6.8%	5.5%	7.2%	4.4%	6.8%	*75.4	*123.5	*78.6
取り組み済み6ヶ月未満	11718	18.8%	21.4%	15.5%	19.6%	18.4%	20.6%	15.3%	19.6%	*88.2	*119.4	*92.9
取り組み済み6ヶ月以上	11806	48.1%	57.9%	54.1%	57.2%	48.1%	57.7%	54.0%	57.2%	*83.3	*89.1	*84.1
保健指導利用しない												

男性

国保データベース(KDB)のCSVファイル(質問票調査の状況)より計算。
 年齢調整率は全国受診者数(男女別)を基準人口とした直接法による。従って、厳密な男女比較はできない。受診者が少ない地域では、年齢調整率がエラーまたは異常な値となることがあるため、標準化比で評価することが望ましい。
 標準化比は同規模、県、または全国を基準とした間接法による。標準化比に*が付されたものは、基準に比べて有意な差(p<0.05)があることを意味する。

質問票調査の状況【補足】
 (男女別・年齢調整)

生活習慣等	総数(40~74歳)											
	該当者割合				年齢調整割合				標準化比 vs.			
	地域	同規模	県	全国	地域	同規模	県	全国(基準)	同規模(=100)	県(=100)	全国(=100)	
単位:%	17006	28.4%	32.2%	31.5%	29.4%	27.8%	30.9%	31.0%	29.4%	89.6	89.4	93.9
服薬 高血圧症	17292	5.1%	5.1%	5.8%	4.8%	5.0%	4.9%	5.7%	4.8%	100.2	86.6	102.8
服薬 糖尿病	17068	21.8%	27.4%	22.5%	24.7%	21.3%	26.4%	22.1%	24.7%	80.7	96.2	85.9
服薬 脂質異常症	17356	1.8%	2.5%	2.1%	2.3%	1.7%	2.4%	2.1%	2.3%	71.2	82.6	75.1
既往歴 脳卒中	17155	3.5%	4.5%	3.5%	4.1%	3.4%	4.3%	3.5%	4.1%	78.9	97.3	82.5
既往歴 心臓病	17259	0.3%	0.3%	0.3%	0.5%	0.3%	0.3%	0.3%	0.5%	76.2	86.2	56.8
既往歴 腎不全	16897	0.7%	13.6%	1.2%	14.1%	0.8%	14.3%	1.3%	14.1%	5.2	59.5	5.3
既往歴 貧血	17308	5.9%	5.4%	5.0%	5.7%	6.4%	5.9%	5.4%	5.7%	108.5	119.4	111.5
喫煙	16899	28.5%	26.9%	28.4%	26.3%	28.4%	26.9%	28.4%	26.3%	105.8	100.2	108.1
20歳時体重から10kg以上増加	17148	56.4%	57.2%	60.5%	62.0%	57.2%	58.4%	61.1%	62.0%	98.3	93.5	92.4
1回30分以上の運動習慣なし	17560	45.2%	49.2%	42.2%	46.2%	45.5%	49.8%	42.5%	46.2%	91.4	107.2	98.9
1日1時間以上運動なし	17268	46.8%	48.5%	51.4%	53.0%	47.2%	48.9%	51.5%	53.0%	96.3	91.1	88.8
歩行速度遅い	17041	15.7%	18.5%	15.4%	18.5%	15.9%	18.9%	15.7%	18.5%	84.7	101.7	86.5
1年間で体重増減3kg以上	17029	28.6%	23.5%	26.8%	24.8%	28.8%	23.9%	26.9%	24.8%	120.8	106.7	115.7
食べる速度が速い	17472	60.3%	67.5%	65.1%	67.7%	60.2%	67.2%	64.9%	67.7%	89.5	92.4	88.8
食べる速度が普通	17460	10.4%	8.1%	10.1%	8.7%	10.5%	8.8%	10.1%	8.7%	119.3	102.9	119.8
食べる速度が遅い	17430	12.0%	11.1%	12.6%	11.3%	12.5%	11.4%	12.8%	11.3%	108.6	96.1	109.7
週3回以上就寝前夕食	17245	14.3%	12.8%	14.6%	12.4%	14.8%	13.4%	14.9%	12.4%	110.7	99.2	119.3
週3回以上夕食後間食	17357	6.5%	5.7%	5.7%	6.0%	7.1%	6.2%	6.0%	6.0%	112.7	116.5	115.5
週3回以上朝食を抜く	17344	14.1%	9.4%	12.5%	9.5%	14.8%	9.8%	12.7%	9.5%	149.2	115.2	154.2
毎日飲酒	17444	19.9%	19.8%	21.1%	20.4%	20.1%	20.2%	21.3%	20.4%	99.8	94.4	99.1
時々飲酒	17068	66.8%	70.0%	67.7%	70.3%	66.2%	69.2%	67.4%	70.3%	95.6	98.2	94.3
飲まない	17025	86.6%	86.7%	87.4%	86.0%	85.6%	85.9%	86.5%	86.0%	99.7	99.1	99.4
1日飲酒量(1台未満)	17004	9.5%	10.7%	8.1%	11.6%	9.8%	11.2%	8.5%	11.6%	89.3	117.6	86.4
1日飲酒量(1~2台)	17358	3.2%	2.4%	2.4%	2.5%	3.6%	2.6%	2.7%	2.5%	140.9	135.8	145.4
1日飲酒量(2~3台)	17065	1.7%	0.8%	1.2%	0.7%	2.0%	0.9%	1.5%	0.7%	234.5	136.3	279.4
1日飲酒量(3台以上)	17257	28.3%	25.7%	27.1%	26.3%	28.7%	26.2%	27.3%	26.3%	109.8	104.9	109.3
睡眠不足	17407	20.1%	28.8%	24.3%	28.8%	19.9%	28.3%	24.2%	28.8%	69.8	82.3	69.1
改善意欲なし	17130	45.4%	29.7%	44.5%	28.7%	45.9%	30.5%	44.9%	28.7%	151.5	102.1	160.7
改善意欲あり	17021	8.5%	14.1%	8.3%	14.2%	8.6%	14.3%	8.3%	14.2%	60.1	103.0	60.2
改善意欲ありかつ始めている	17235	6.7%	8.0%	6.1%	8.2%	6.7%	8.1%	6.1%	8.2%	82.8	109.1	81.4
取り組み済み6ヶ月未満	17105	19.6%	19.9%	17.6%	19.3%	19.2%	19.5%	17.3%	19.3%	98.7	111.0	99.5
取り組み済み6ヶ月以上	17011	45.1%	55.7%	48.5%	55.9%	45.1%	55.6%	48.6%	55.9%	80.9	92.9	80.4
保健指導利用しない												

女性

国保データベース(KDB)のCSVファイル(質問票調査の状況)より計算。
 年齢調整率は全国受診者数(男女別)を基準人口とした直接法による。従って、厳密な男女比較はできない。受診者が少ない地域では、年齢調整率がエラーまたは異常な値となることがあるため、標準化比で評価することが望ましい。
 標準化比は同規模、県、または全国を基準とした間接法による。標準化比に*が付記されたものは、基準に比べて有意な差(p<0.05)があることを意味する。

はじめに

(1) 標準化死亡比(SMR)について

死亡の状況は、年齢構成に大きな影響を受けるため、地域間の比較および経年的な推移をモニタリングする際には、年齢調整した指標を用いる必要があります。

年齢調整の方法には、「直接法」と「間接法（標準化死亡比：SMR）」があり、市区町村では数値の安定性等の理由により SMR を用いることが多いです。

SMR は、全国を基準（=100）とした場合に、その地域での年齢を調整したうえでの死亡率（死亡の起こりやすさ）がどの程度高い（低い）のかを表現します。例えば、SMR=120 ならば、全国に比べてその地域での死亡の起こりやすさは 1.2 倍高いことを意味し、SMR=80 ならば、死亡の起こりやすさは 0.8 倍である（つまり低い）ことを意味します。

また、国で公表している市区町村別 SMR は、その年の全国を基準(=100)としているため、経年的な推移を見る際には注意が必要です。例えば、全国の脳血管疾患年齢調整死亡率は低下傾向にあるため、ある市の脳血管疾患 SMR の経年推移がずっと 110 で不変だったとすると、「死亡の起こりやすさが改善していない」のではなく、「同年の全国に比べて 1.1 倍死亡が起こりやすいまま、全国と同じ速度で改善している」という解釈になります。従って、市区町村における死亡の起こりやすさが絶対量として改善しているかの推移をみるためには、基準となる年を固定しておく必要があります。

本資料では 2 種類の基準について SMR の経年推移を計算しました。

●2010 年全国基準 (=100)

2010 年の全国=100 とした場合の、各年の国・都道府県・市区町村での死亡の起こりやすさを意味します。年齢調整したうえでの「死亡の起こりやすさの絶対量の変化」に注目したい場合に見ます。

●各年全国基準 (=100)

同じ年の全国=100 とした場合の、都道府県・市区町村での死亡の起こりやすさを意味します。年齢調整したうえでの「その年の国に比べた死亡の起こりやすさの相対値」に注目したい場合に見ます。

(2) 使用したデータ（全て e-Stat[政府統計の総合窓口]より入手）

●死亡数

各年の人口動態統計 性・死因(選択死因分類)・都道府県・市区町村別死亡数

各年の人口動態統計 性・年齢（5歳階級）・死因（死因簡単分類）別死亡数（全国）

●性・年齢別人口

各年の住民基本台帳年齢階級別人口（市区町村別）

●市町村合併情報

廃置分合等情報（2016年1月7日現在）

(3) 図の見方 (例)

●まず、【全死因】の左側の図(2010年全国基準(=100))を見ましょう。全死因のSMRは平均寿命とよく関連します。

- ① 自市(区町村)のSMRは、水色=毎年の値、赤色=それを平滑化した値で、主に赤色の方に注目して見ます。赤色の線は、「10年間の値をプールしてSMRを計算し、経年的な変化の傾きを付けたもの」と理解しておくといよいでしょう。
- ② 「全国」は毎年改善してきており、右下がりになっています。
- ③ 自市が、全国よりも上方で推移していれば全国よりも死亡が起こりやすく、下方で推移していれば全国よりも死亡が起こりにくいことを意味します。
- ④ また、右下がりの同じ傾きで推移していれば全国と同じペースで改善しており、傾きが急ならば全国よりも早いペースで改善しており、傾きが緩やかまたは右上がりの場合には、全国よりも改善のペースが遅いまたは悪化していることを意味します。

●次に、【全死因】の右側の図(各年全国基準(=100))を見ましょう。

- ⑤ 上記③④を見やすくしたのが右側の図です。
- ⑥ 自市が、全国(=100)よりも上方で推移していれば全国よりも死亡が起こりやすく、下方で推移していれば全国よりも死亡が起こりにくいことを意味します。
- ⑦ 自市の線が横ばい(水平、傾きがゼロ)で推移していれば全国と同じペースで改善しており、右下がりならば全国よりも早いペースで改善しており、右上がりの場合には、全国よりも改善のペースが遅いまたは悪化していることを意味します。
- ⑧ トレンドpは、自市のSMRが有意に変化しているか(偶然変動とはみなせない変化があるか)を判断するために見ます。トレンドpは「変化が偶然変動である確率」を意味し、一般に、 $p < 0.05$ の場合に、有意に変化している(偶然変動とはみなせない変化がある)と判断します。

●【全死因】の推移に影響している死因を考えながら、他の死因についても同様に見ましょう。どの死因に課題が多いのかを考察しましょう。なお、【老衰】のSMRが上昇傾向にあるのは、必ずしも悪いことではありません。

●SMR=0の年次がある死因は死亡数が非常に少ないので無理に解釈しないでください。(図の表示が乱れることもあります)

※赤色の線はPoisson回帰による10年間のSMRの回帰曲線です。ただし、長期間の増減傾向を平滑化して試みるのが目的なので、死亡数に大きな変動のあった2011年の値は回帰曲線の推定には使用していません。

平成30年3月1日

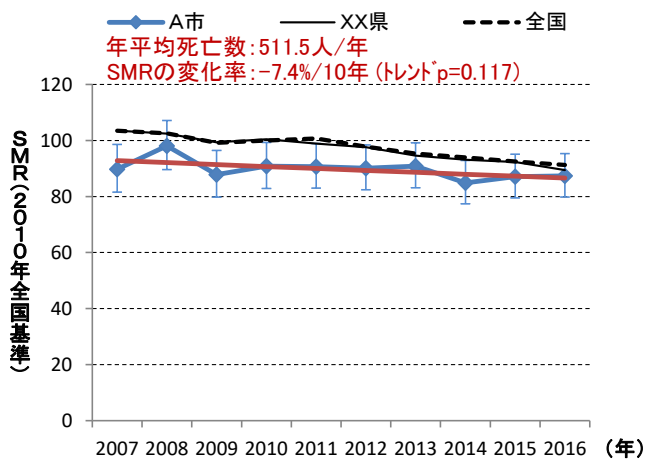
研究代表者：国立保健医療科学院生涯健康研究部 横山徹爾

99888 XX県 A市 (男性)

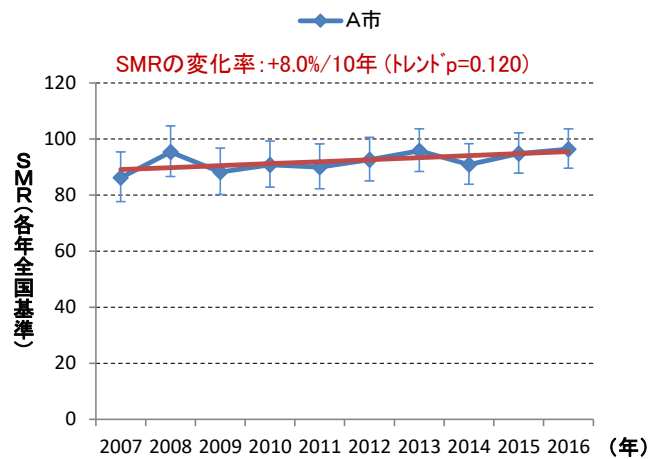
2010年全国基準 (=100)

各年全国基準 (=100)

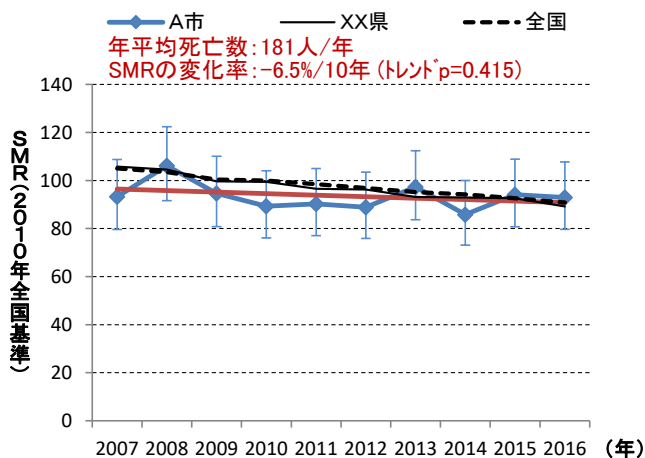
【全死因】



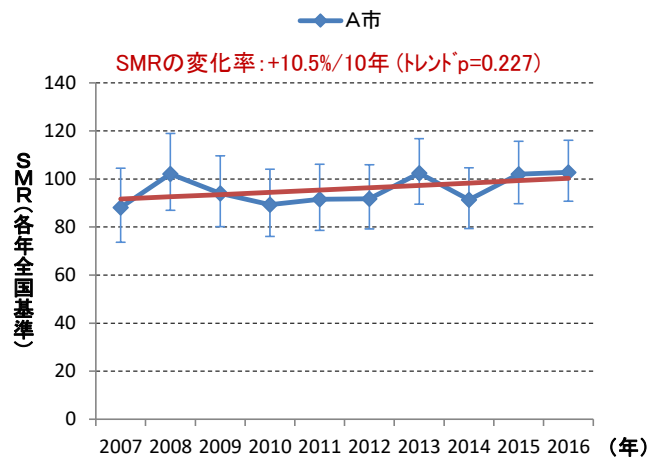
【全死因】



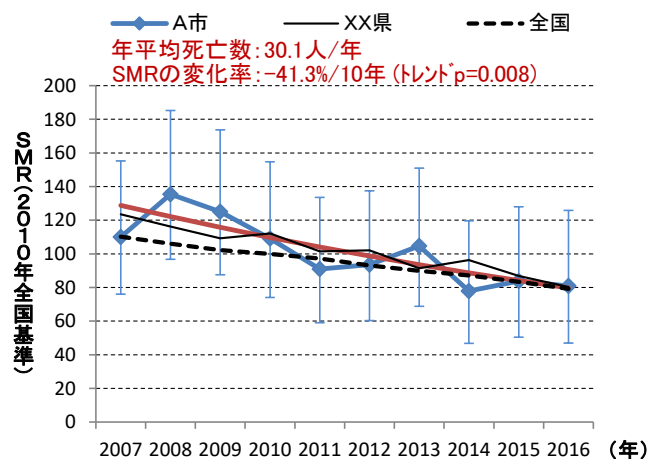
【悪性新生物】



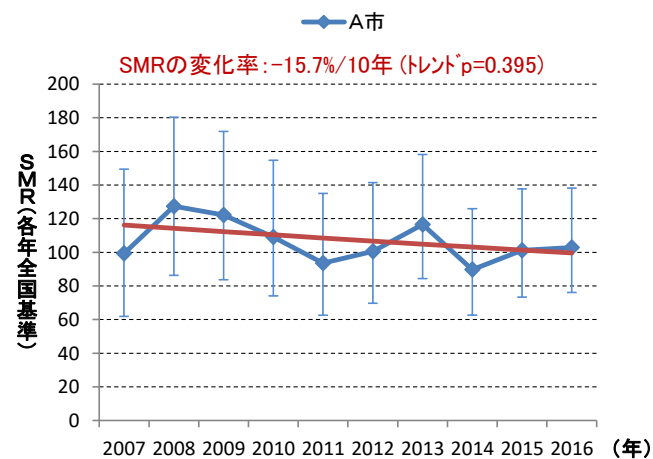
【悪性新生物】



【胃の悪性新生物】



【胃の悪性新生物】



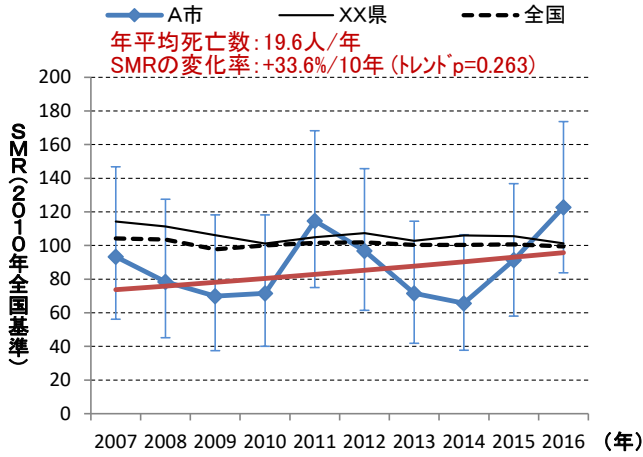
死亡数が非常に少ない場合 (<5人/年など) には無理に解釈しないこと (表示が乱れることもあります)。各年の人口動態統計死亡数及び住民基本台帳人口より計算 (作成日: 2018年3月1日)。誤差線は95%信頼区間。

99888 XX県 A市 (男性)

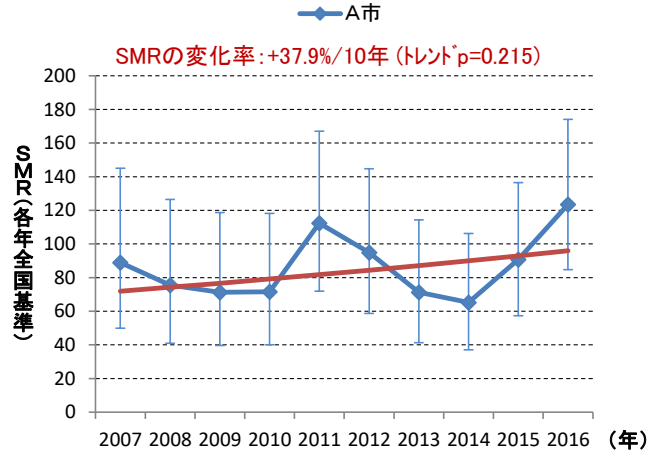
2010年全国基準 (=100)

各年全国基準 (=100)

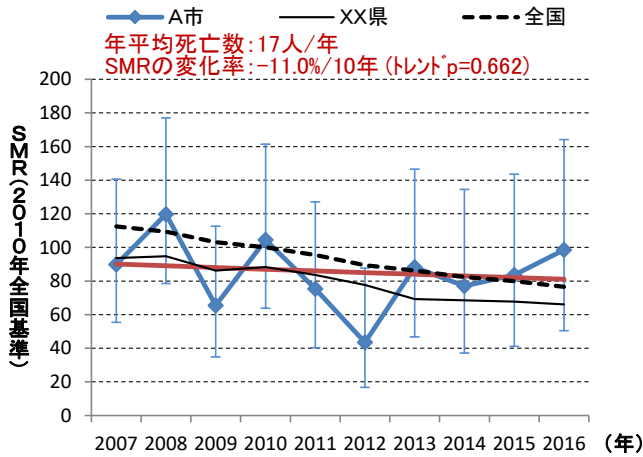
【大腸の悪性新生物】



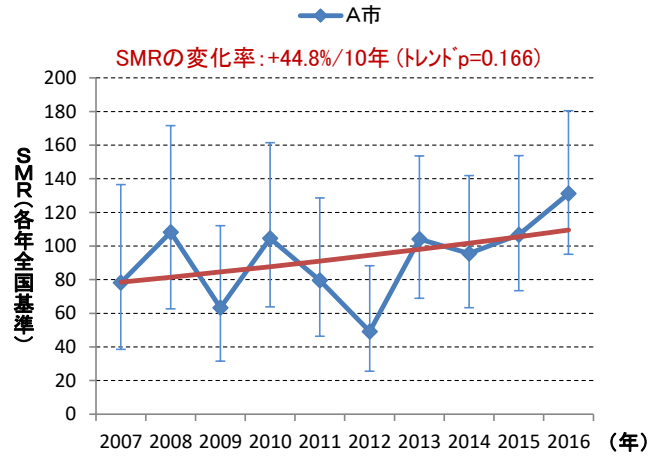
【大腸の悪性新生物】



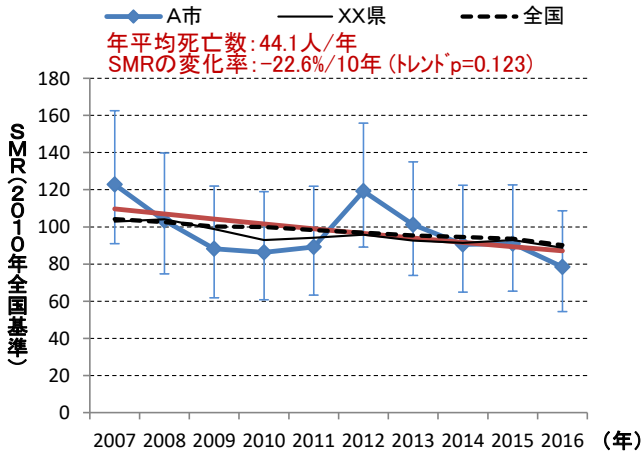
【肝及び肝内胆管の悪性新生物】



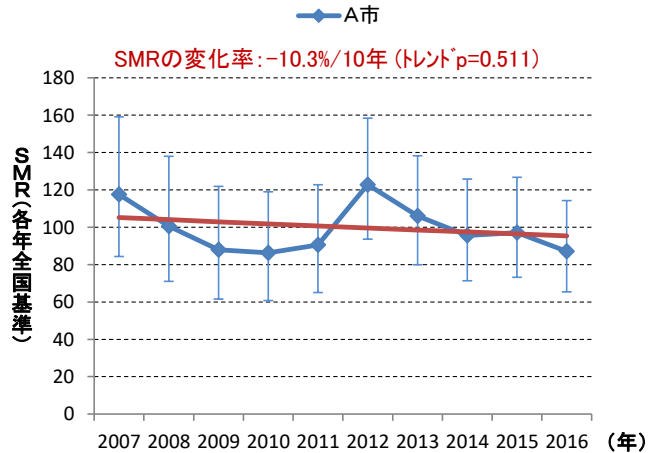
【肝及び肝内胆管の悪性新生物】



【気管, 気管支, 肺の悪性新生物】



【気管, 気管支, 肺の悪性新生物】



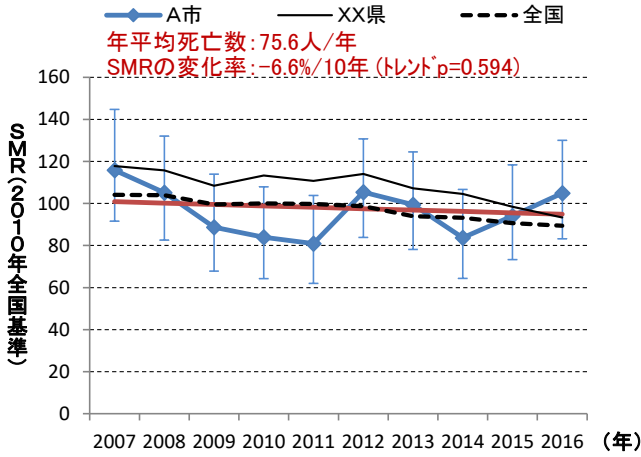
死亡数が非常に少ない場合 (<5人/年など) には無理に解釈しないこと (表示が乱れることもあります)。各年の人口動態統計死亡数及び住民基本台帳人口より計算 (作成日: 2018年3月1日)。誤差線は95%信頼区間。

99888 XX県 A市 (男性)

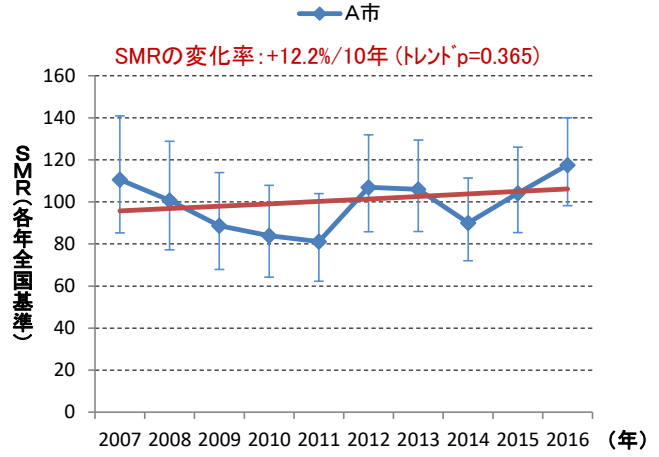
2010年全国基準(=100)

各年全国基準(=100)

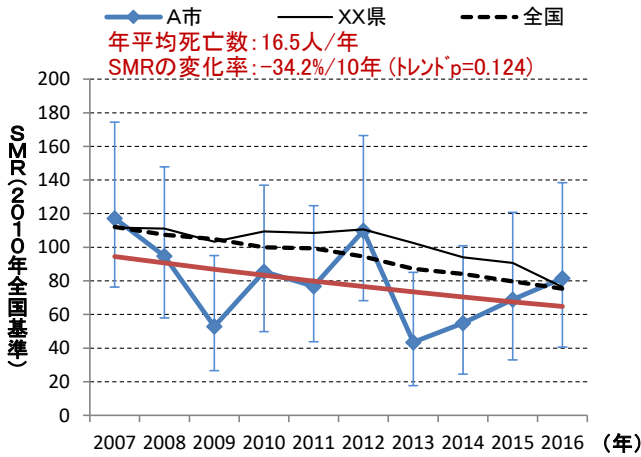
【心疾患(高血圧性を除く)】



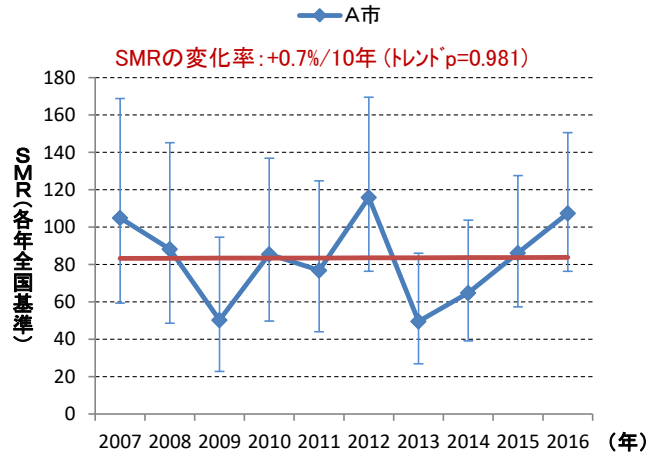
【心疾患(高血圧性を除く)】



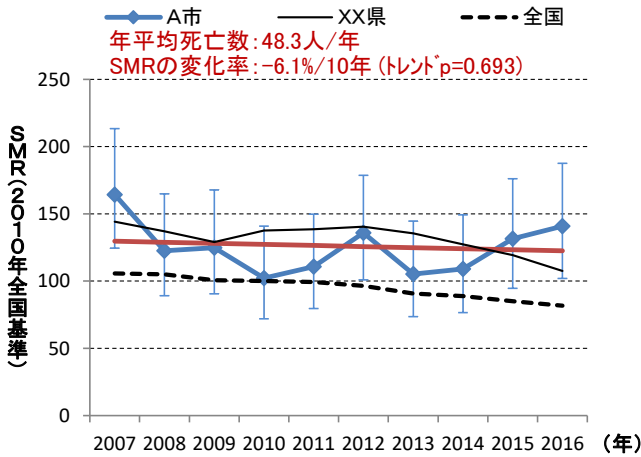
【急性心筋梗塞】



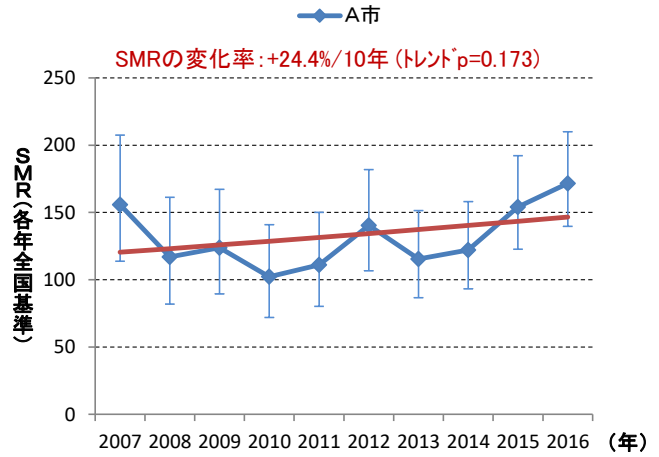
【急性心筋梗塞】



【虚血性心疾患】



【虚血性心疾患】



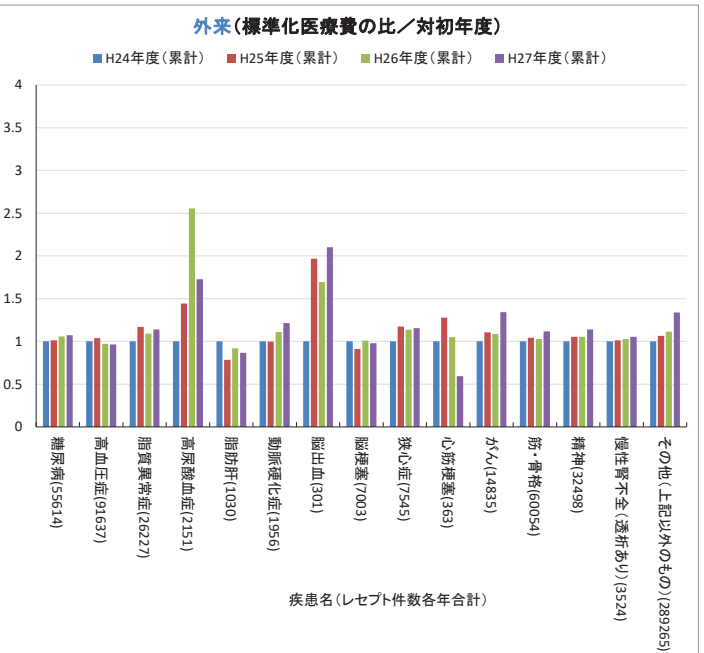
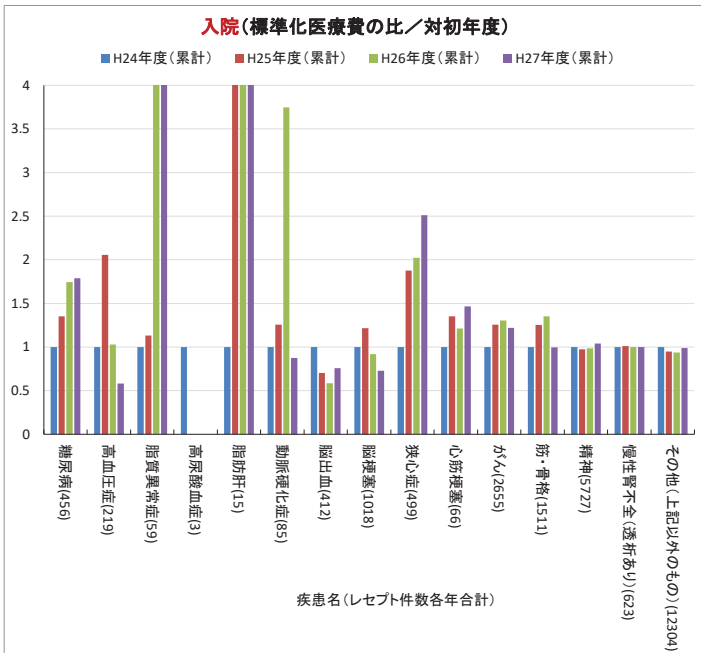
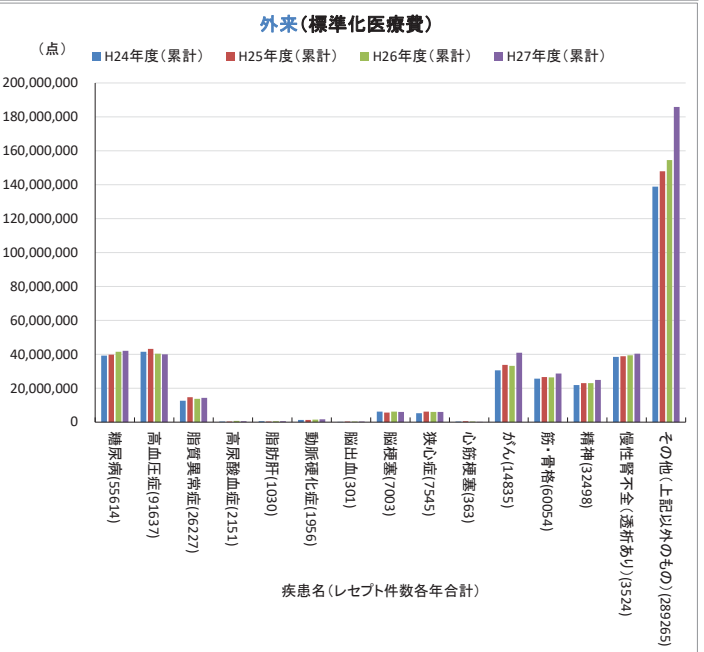
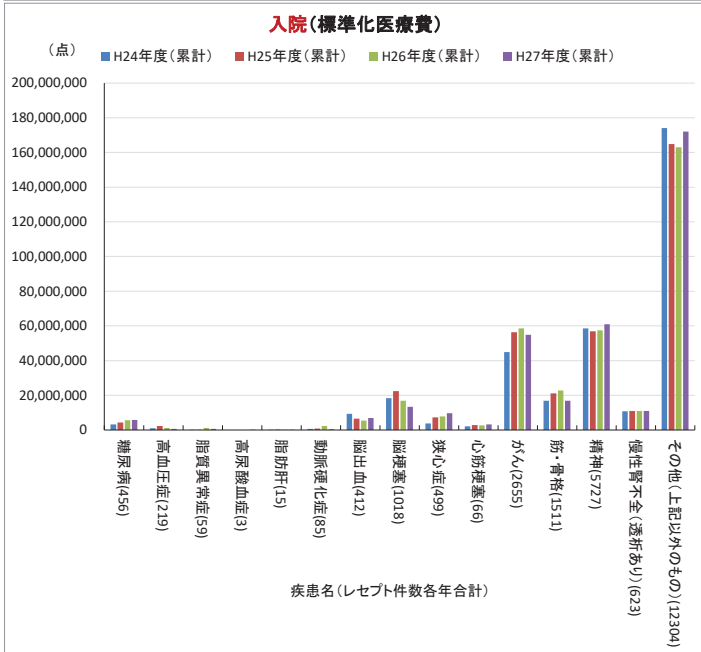
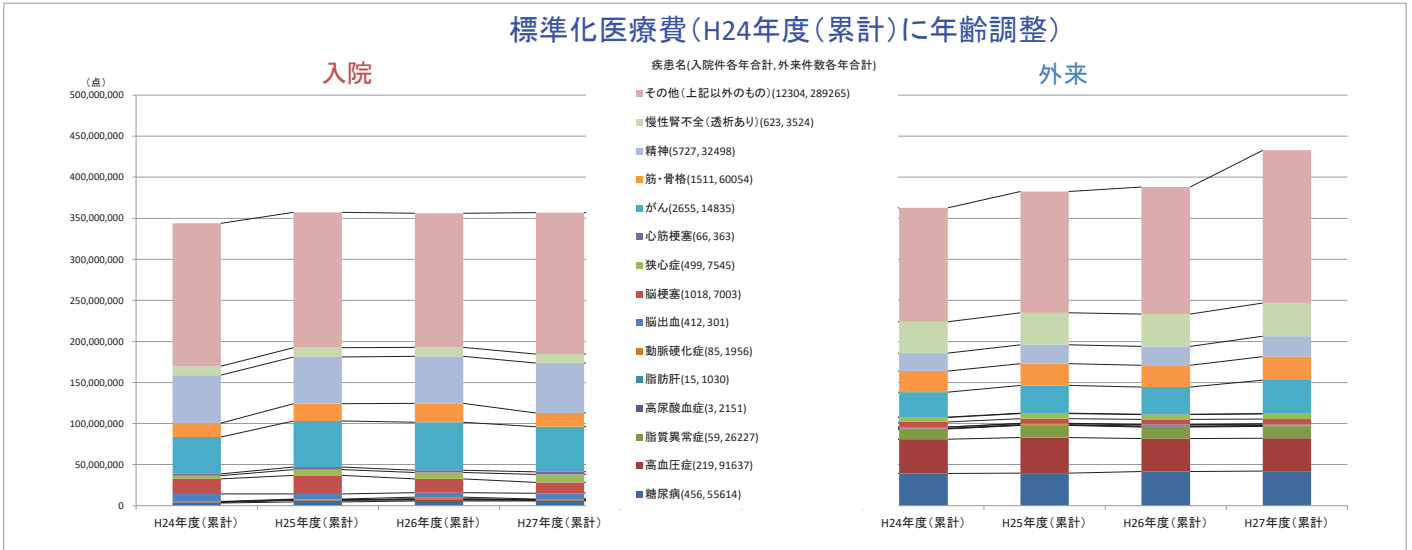
死亡数が非常に少ない場合(<5人/年など)には無理に解釈しないこと(表示が乱れることもあります)。各年の人口動態統計死亡数及び住民基本台帳人口より計算(作成日:2018年3月1日)。誤差線は95%信頼区間。

疾病別医療費分析(生活習慣病)

サンプル市 H24年度(累計)~H27年度(累計) 男性 0~74歳

2018年5月21日

標準化医療費(H24年度(累計)に年齢調整)

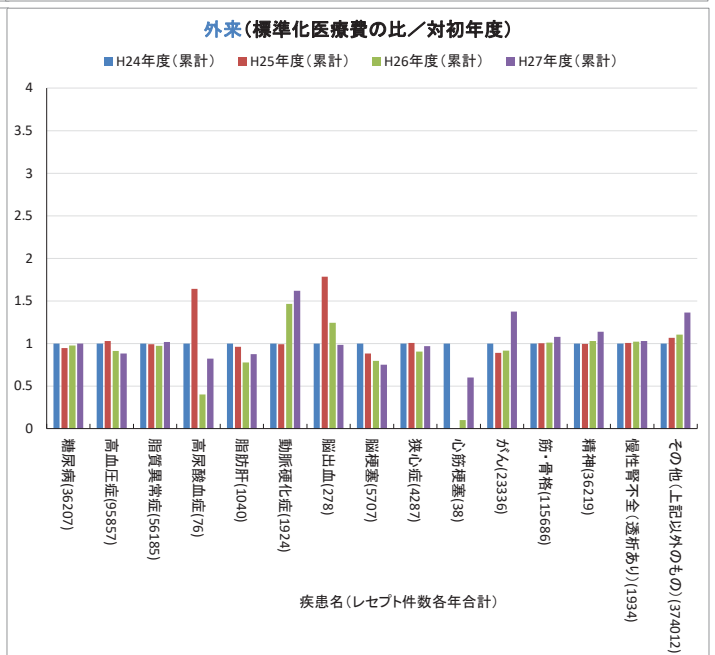
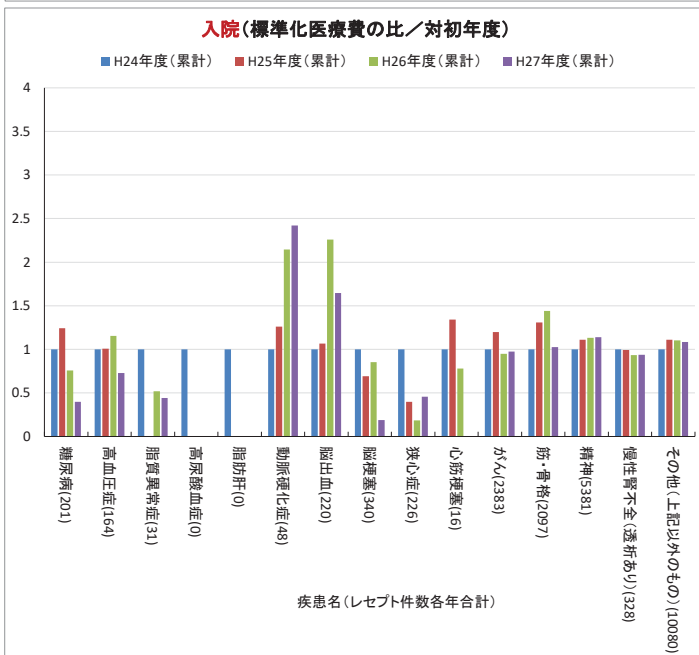
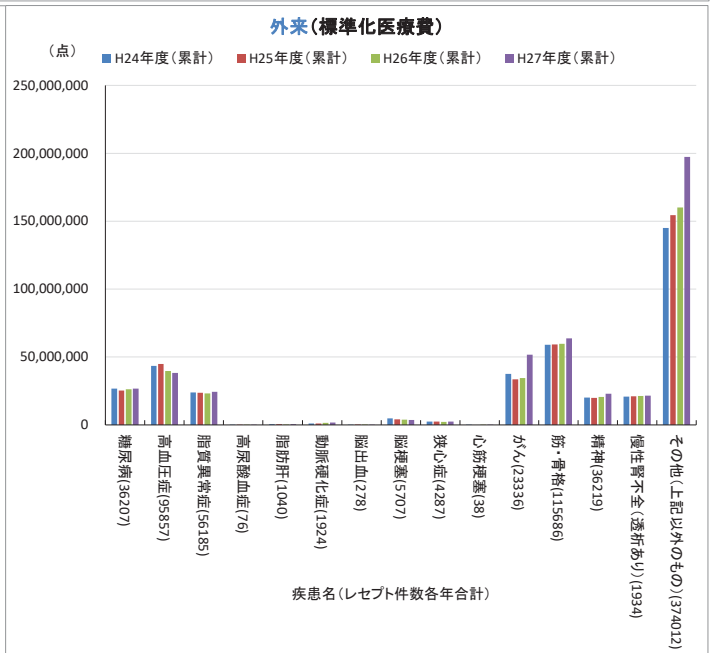
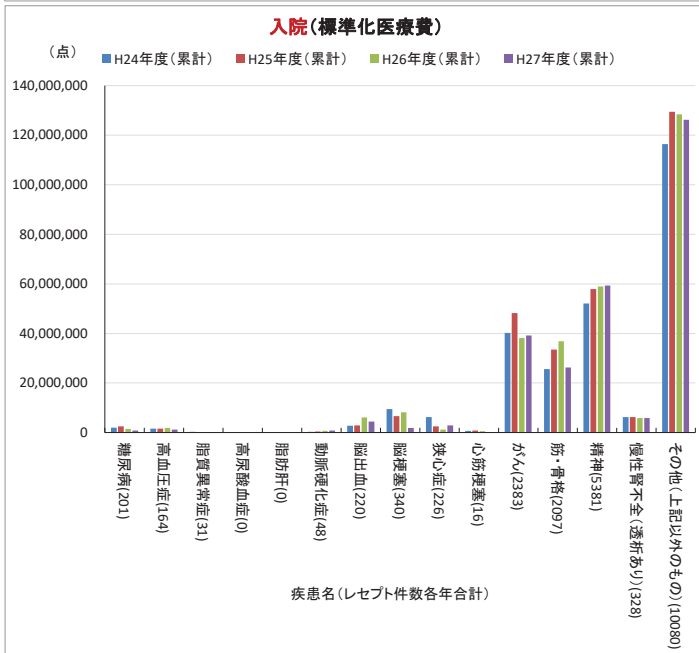
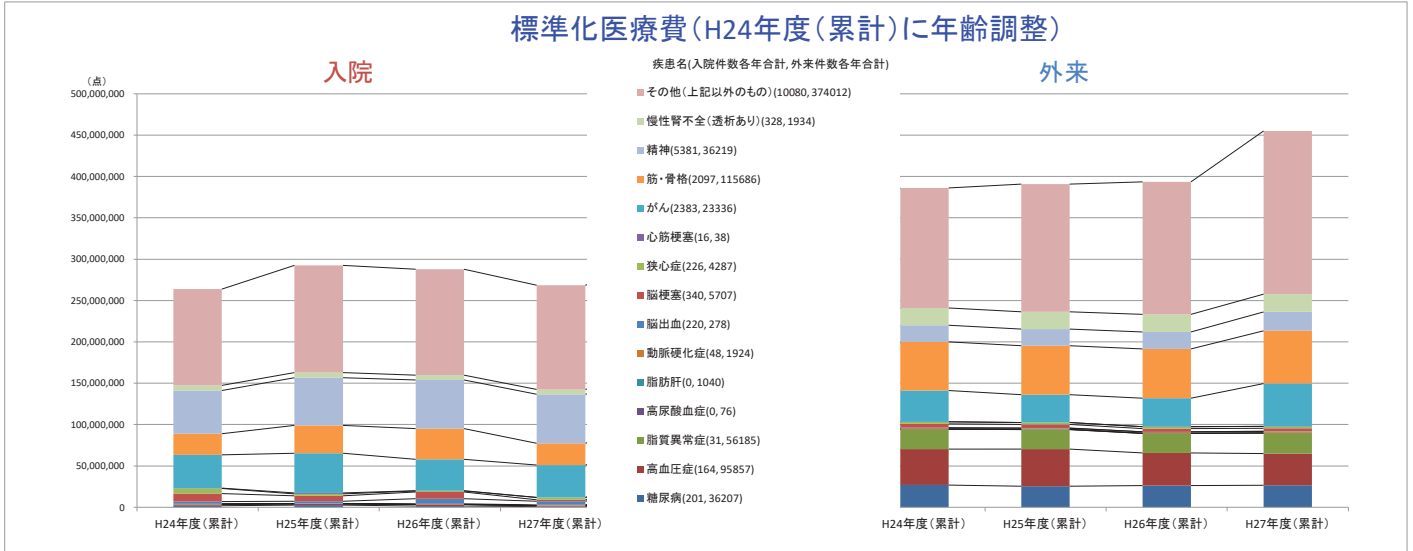


疾病別医療費分析(生活習慣病)

サンプル市 H24年度(累計)~H27年度(累計) 女性 0~74歳

2018年5月21日

標準化医療費(H24年度(累計)に年齢調整)



厚生労働省様式(様式6-2~7) 健診有所見者状況(男女別・年齢調整)の経年推移【男性】

	H25	H26	H27	H28
健診受診者数				
40-64歳				
全国	1721494	1682036	1394512	1395501
県	287335	291797	246651	247294
地域(地区)	1416	1433	1173	1160
65-74歳				
全国	2883015	3015077	2662681	2649150
県	316155	330668	283056	280896
地域(地区)	2978	2969	2327	2339
総数				
全国	4604509	4697113	4057193	4044651
県	603490	622465	529707	528190
地域(地区)	3994	4002	3500	3499

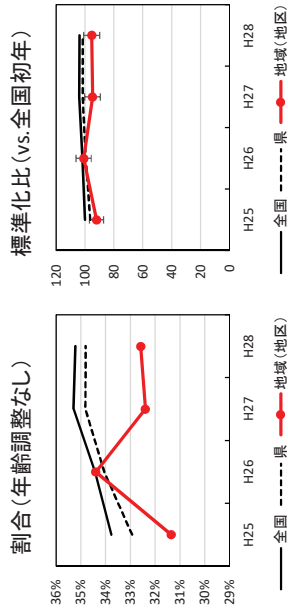
作成日：2018/5/21
 保険者番号：999999
 保険者名：サンバル市
 地区：

国保データベース(KDB)のCSVファイル(厚生労働省様式(様式6-2~7) 健診有所見者状況(男女別・年代別))より計算。
 標準化比は全国(初年度)を基準とした間接法による。誤差は95%信頼区間。
 Ver.1.0(2017.12.7)平成29年度厚生労働科学研究費補助金(政策科学研究推進研究事業)都道府県医療費適正化計画推進のための健診・医療等の情報活用を担う地域の保
 健意識人材の育成に関する研究(研究代表:横山徹爾)

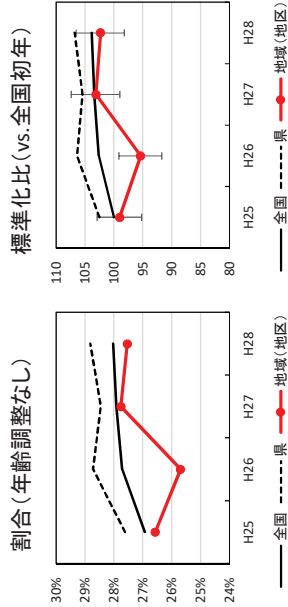
標準化比は全国(初年度)を基準とした間接法による。誤差は95%信頼区間。
 Ver.1.0(2017.12.7)平成29年度厚生労働科学研究費補助金(政策科学研究推進研究事業)都道府県医療費適正化計画推進のための健診・医療等の情報活用を担う地域の保
 健意識人材の育成に関する研究(研究代表:横山徹爾)

BMI25以上

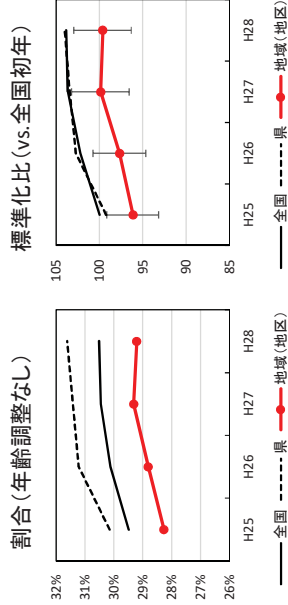
40-64歳



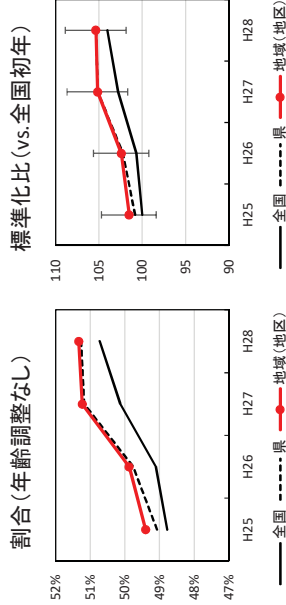
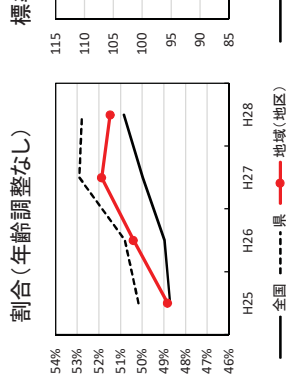
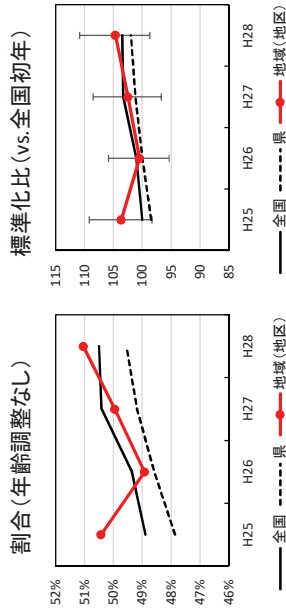
65-74歳



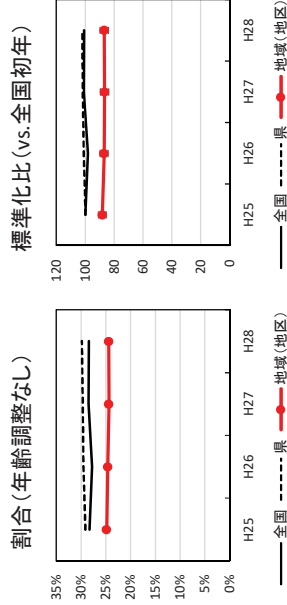
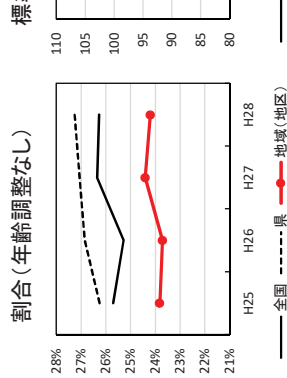
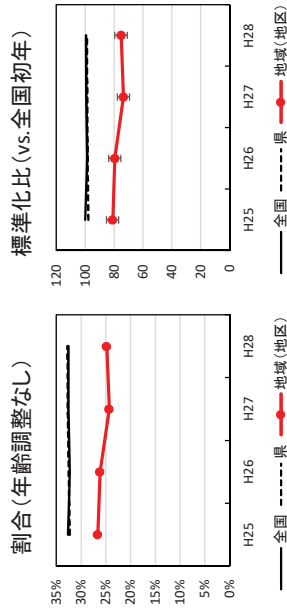
総数



腹囲85以上



中性脂肪150以上

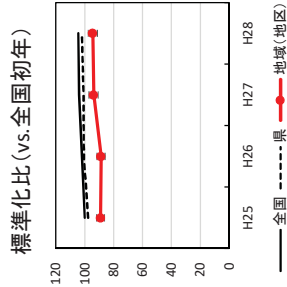
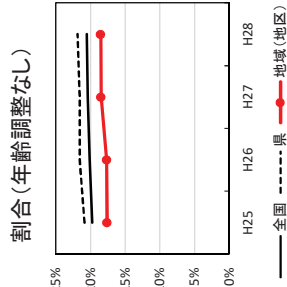
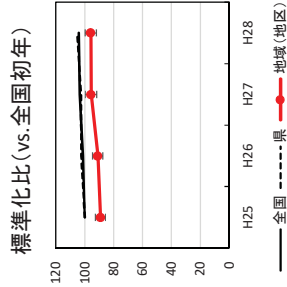
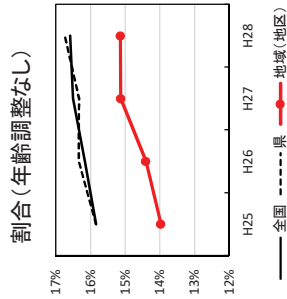
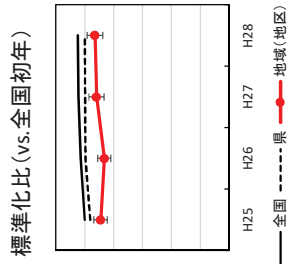
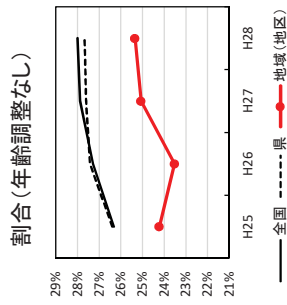


厚生労働省様式(様式6-2~7) 健診有所見者状況(男女別・年齢調整)の経年推移【男性】

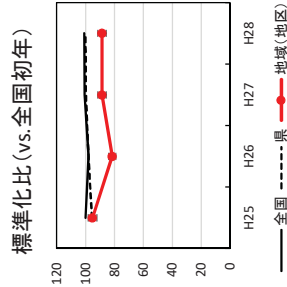
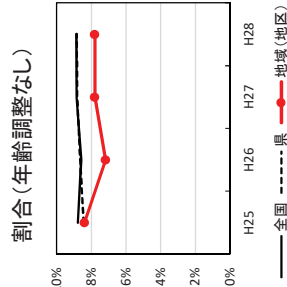
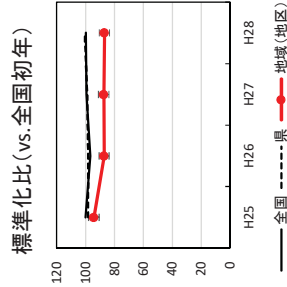
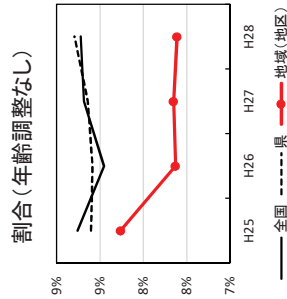
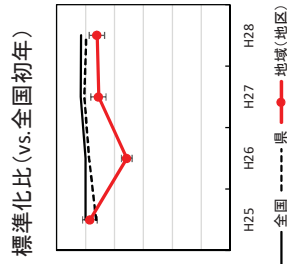
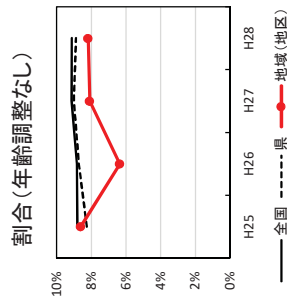
ALT(GPT)31以上40-64歳

65-74歳

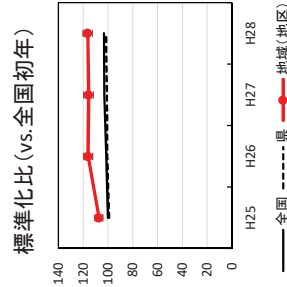
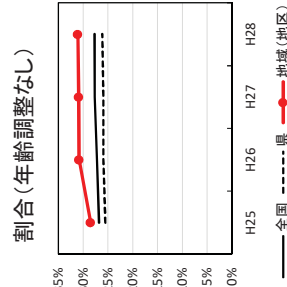
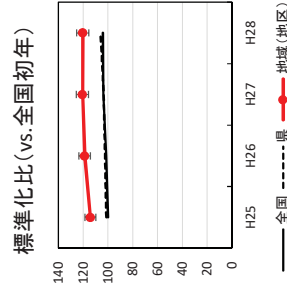
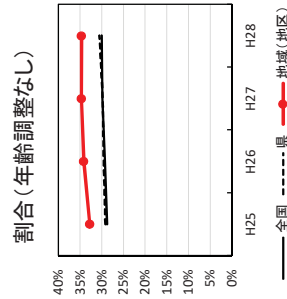
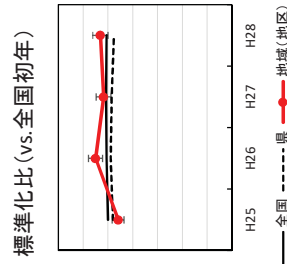
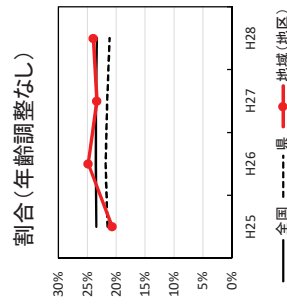
総数



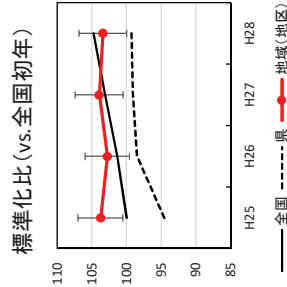
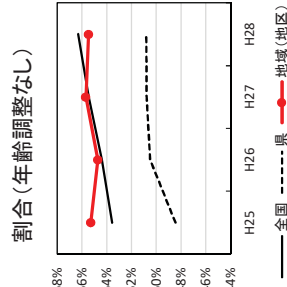
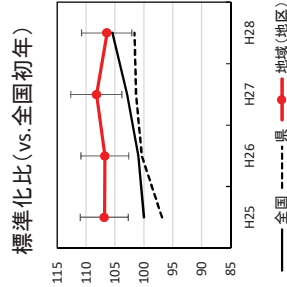
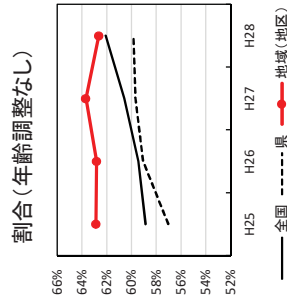
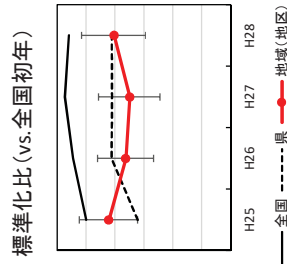
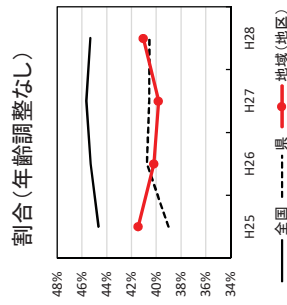
HDLコレステロール40未満



血糖100以上

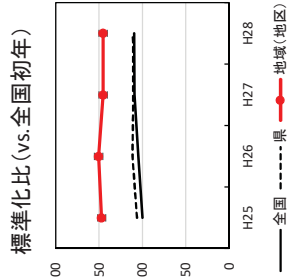
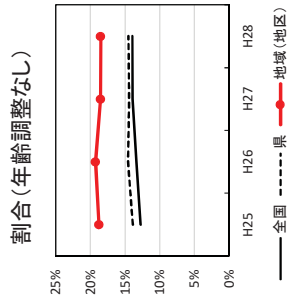
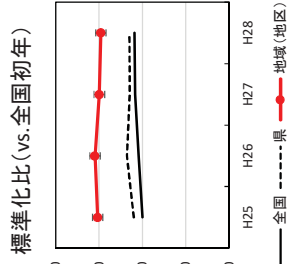
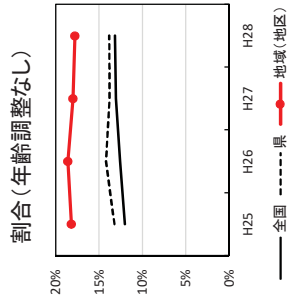
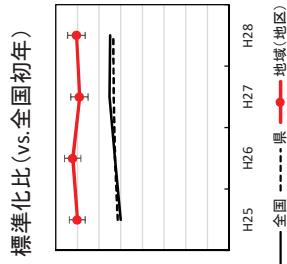
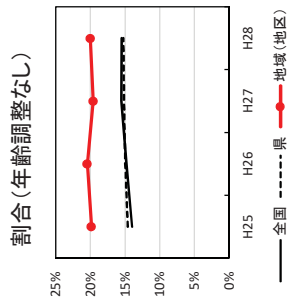


HbA1c5.6以上



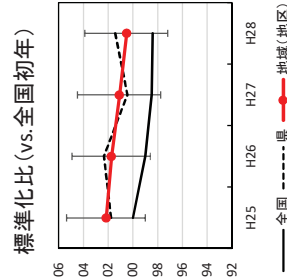
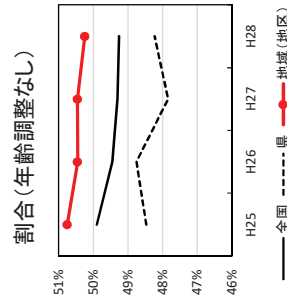
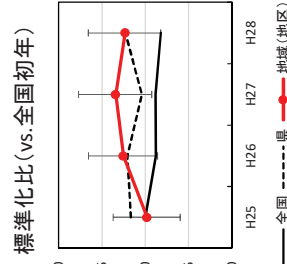
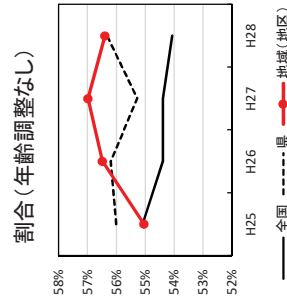
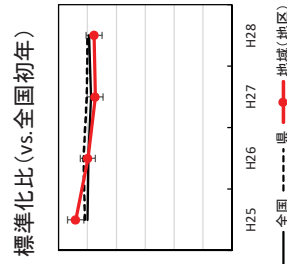
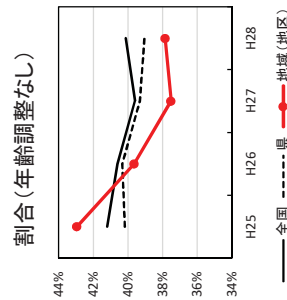
厚生労働省様式(様式6-2~7) 健診有所見者状況(男女別・年齢調整)の経年推移【男性】

尿酸7.0以上 40-64歳

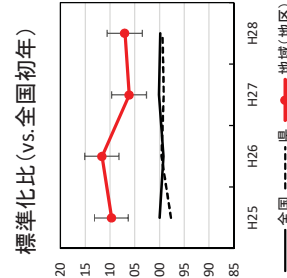
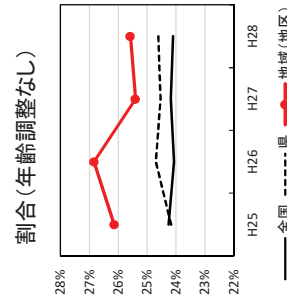
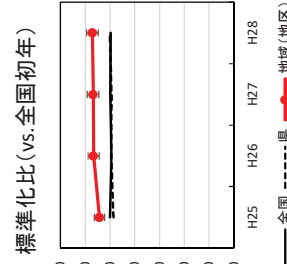
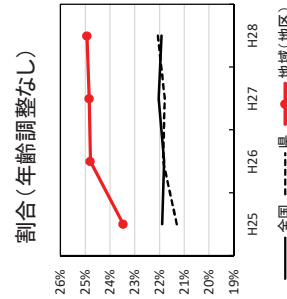
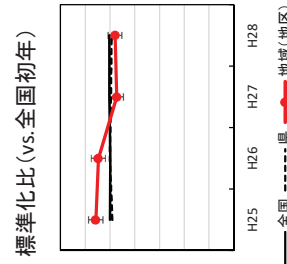
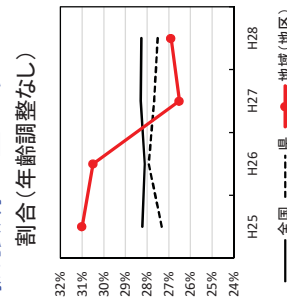


総数

収縮期血圧130以上



拡張期血圧85以上



LDLコレステロール120以上

