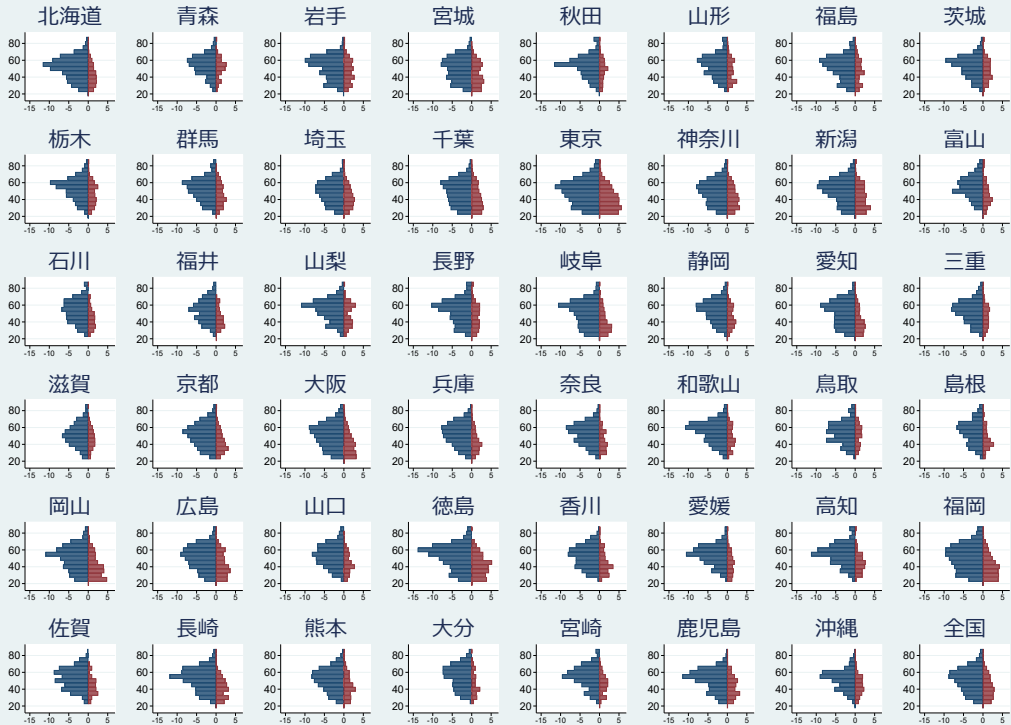
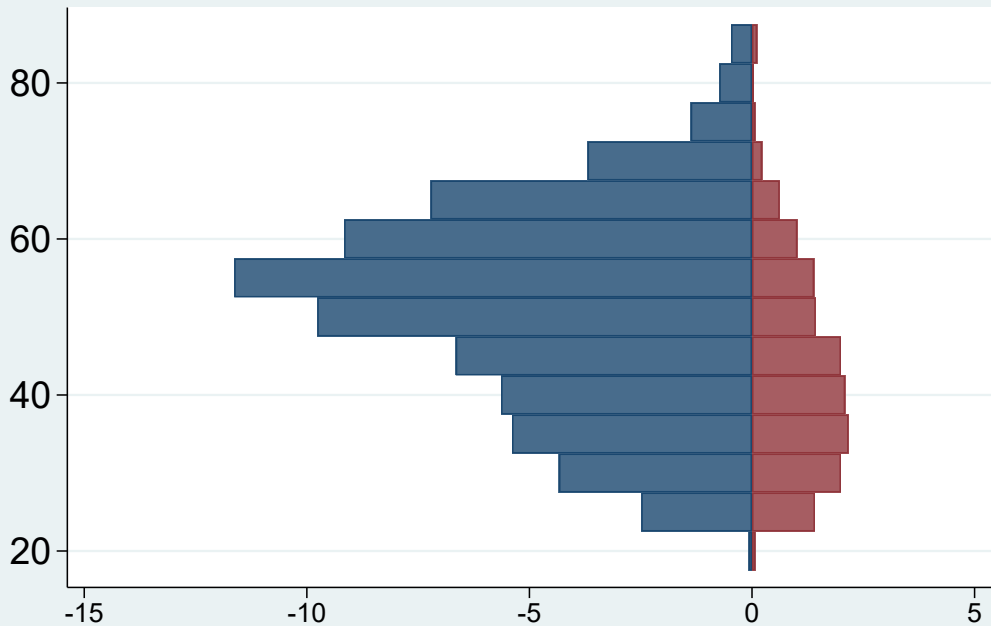


# 本PDFにおける各グラフ（歯科医師人口ピラミッド）の説明

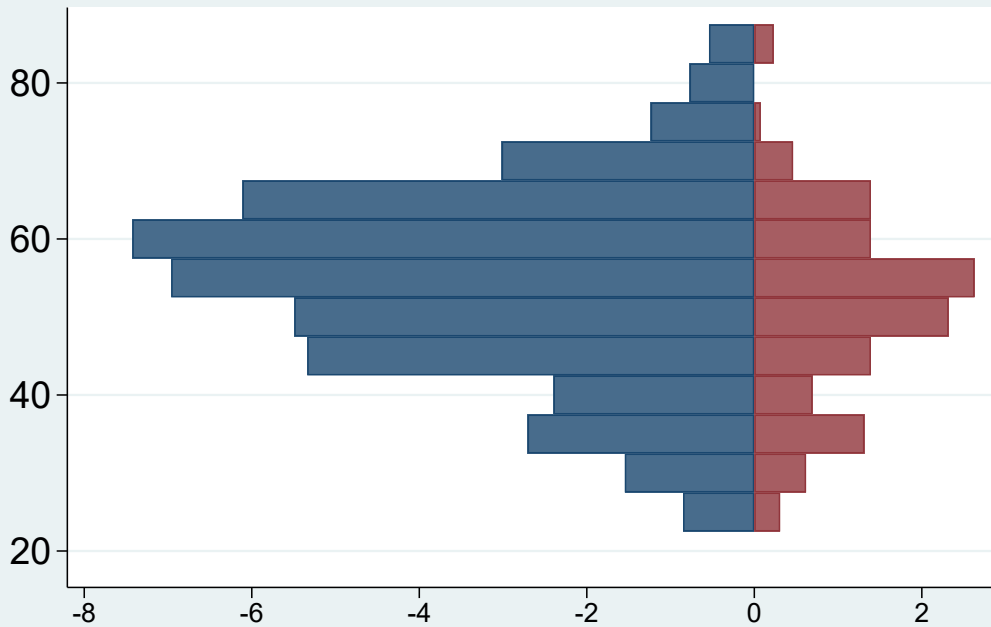
- 統計ソフト**Stata16**のプログラミング機能を用いて作成。
- グラフの横軸は、各性・年齢階級区分の**人口10万人対歯科医師数**（各性・年齢階級区分の絶対値の合計値が各都道府県の人口10万人対歯科医師数）。
  - 男性の数値がマイナスを示しているのはデータをマイナス値にしないと作図できないため。
  - 人口データは、**e-Stat**の「住民基本台帳に基づく人口、人口動態及び世帯数調査」－2019年－表番号19-02「【総計】都道府県別年齢階級別人口」を利用。
  - 横軸スケールの大きさは、個々の都道府県と国のグラフごとに異なっているが、「一括表示（都道府県・全国）」では統一されている。
- グラフの縦軸は年齢階級
  - 5才区分：25歳未満～85歳以上
  - 表記
    - 20：25歳未満
    - 40：40～44歳
    - 60：60～64歳
    - 80：80～84歳



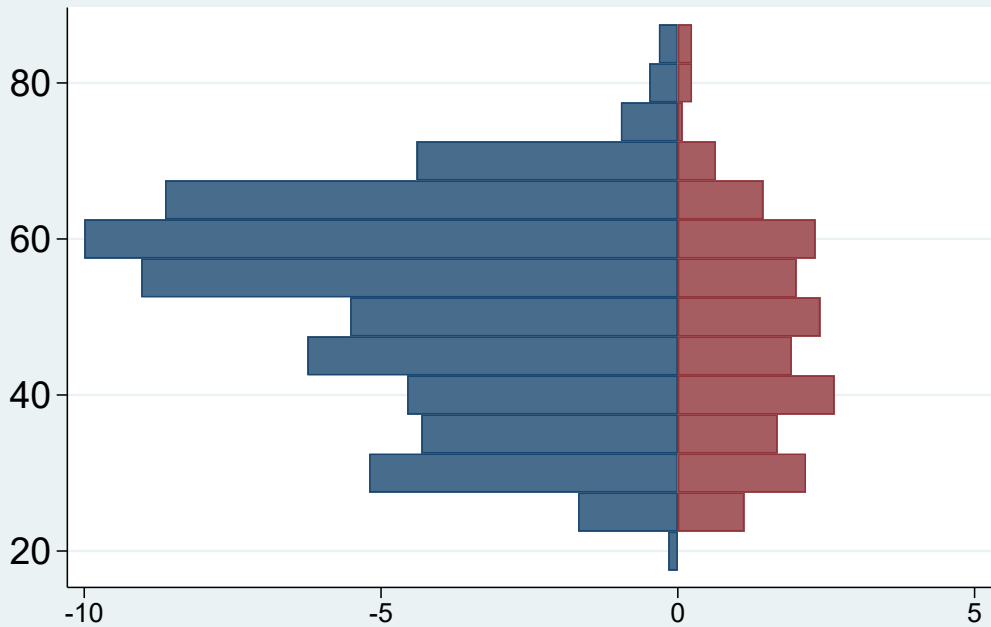
# 北海道



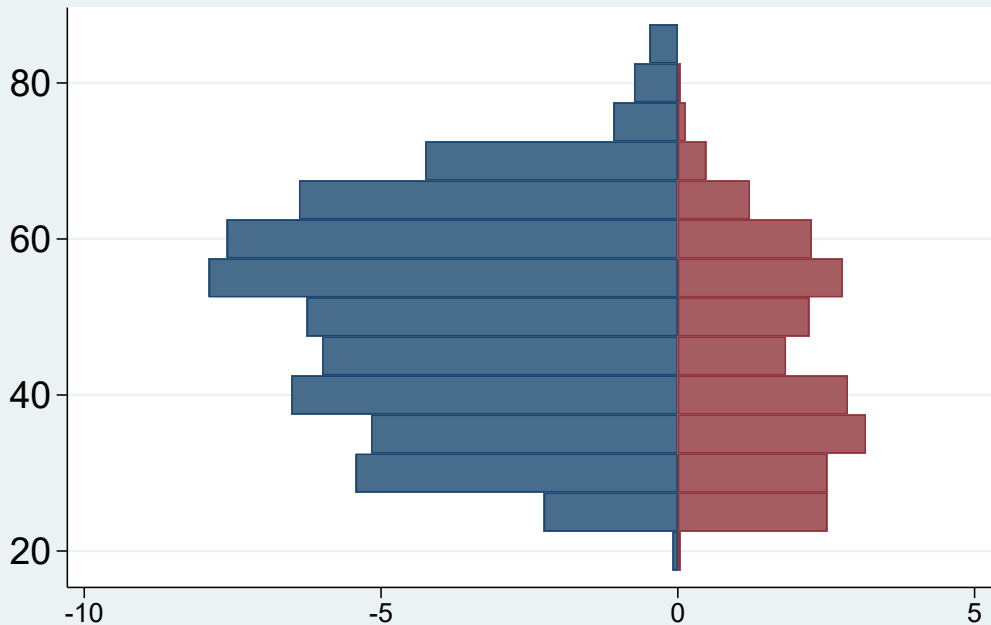
# 青森



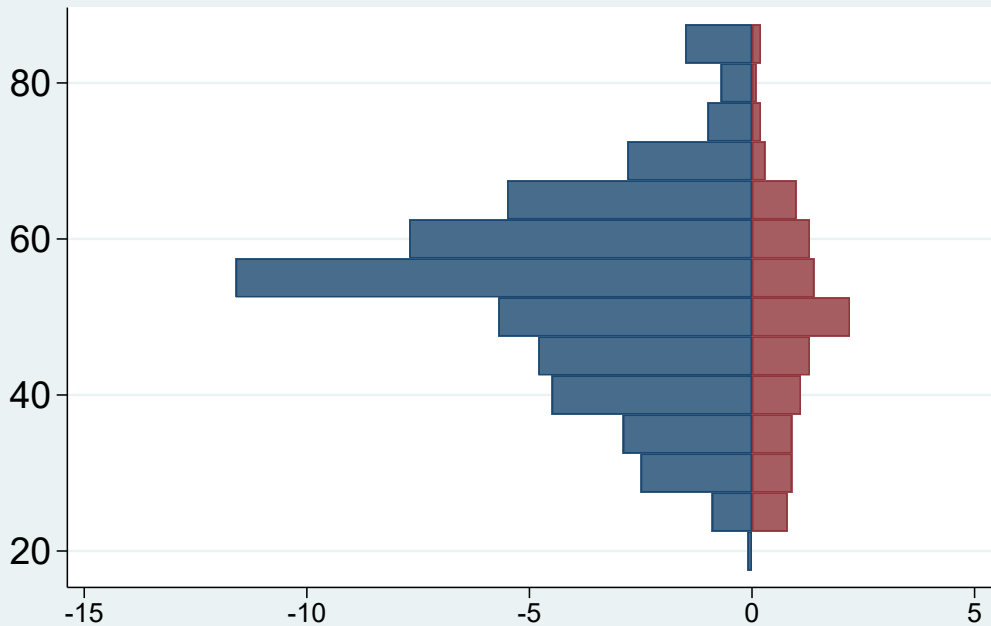
# 岩手



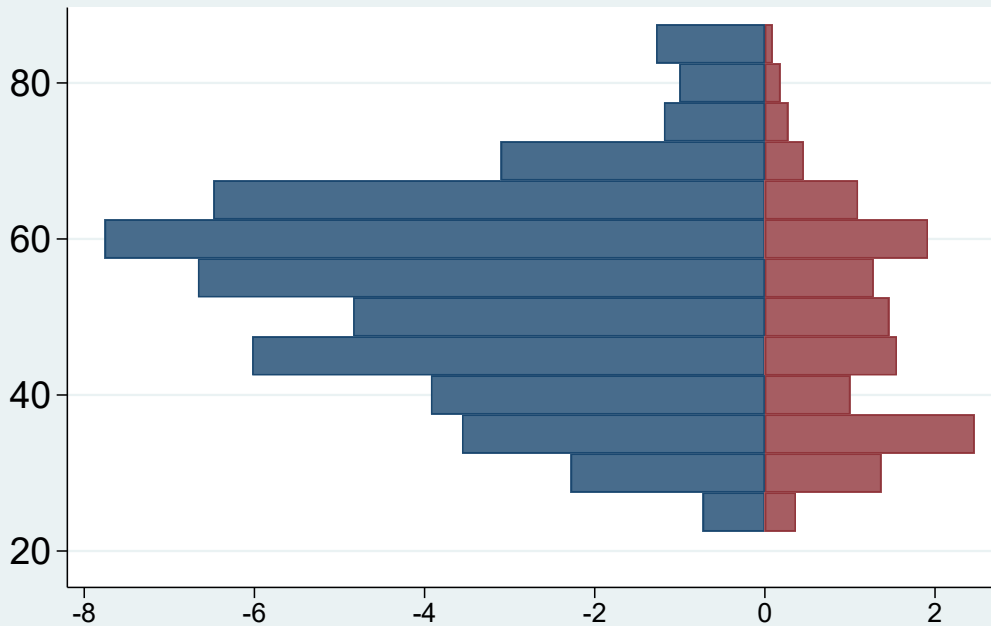
# 宮城



# 秋田

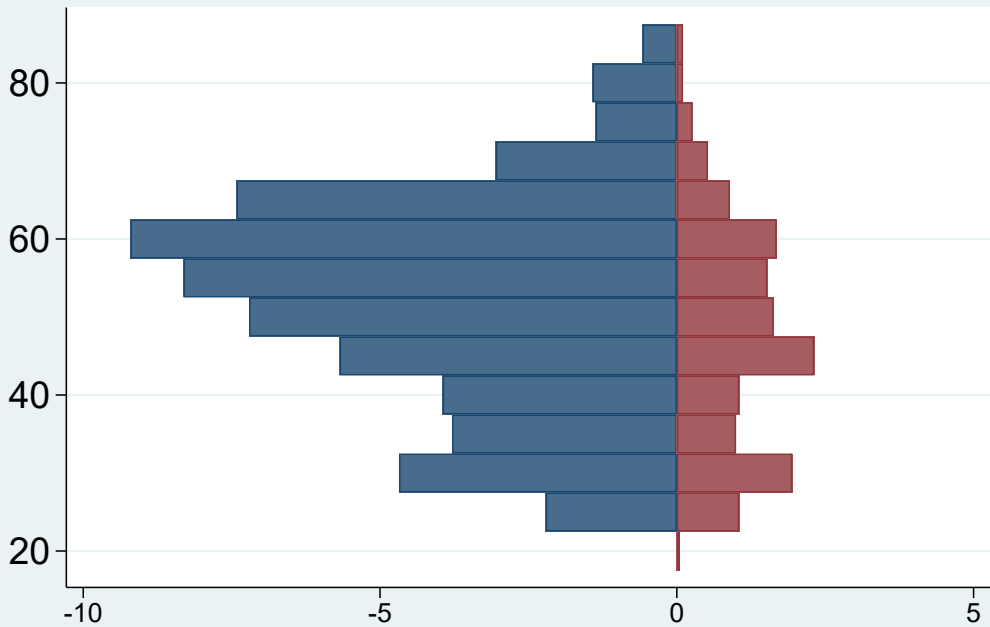


# 山形

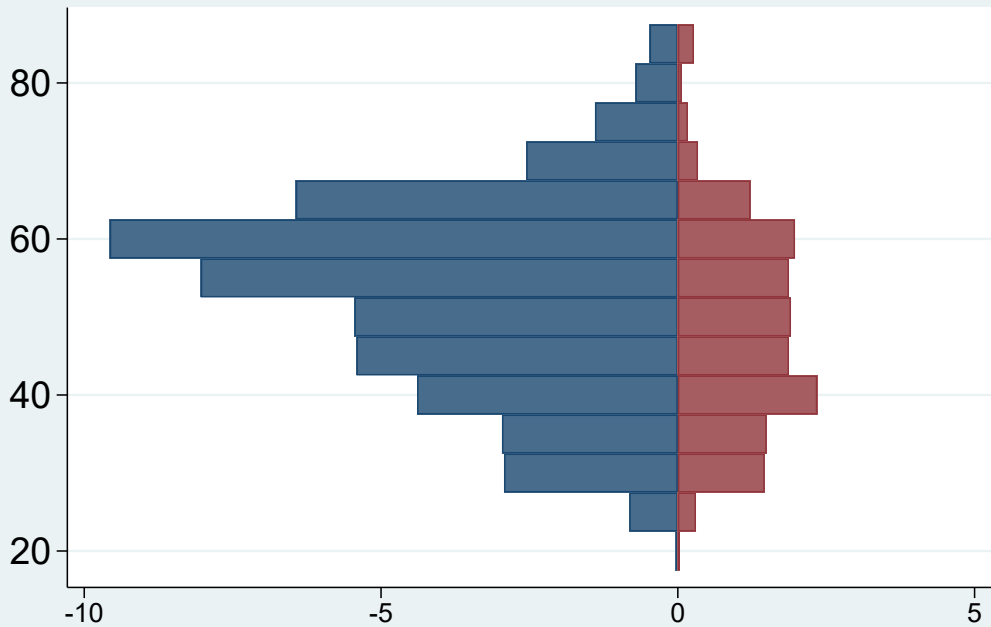




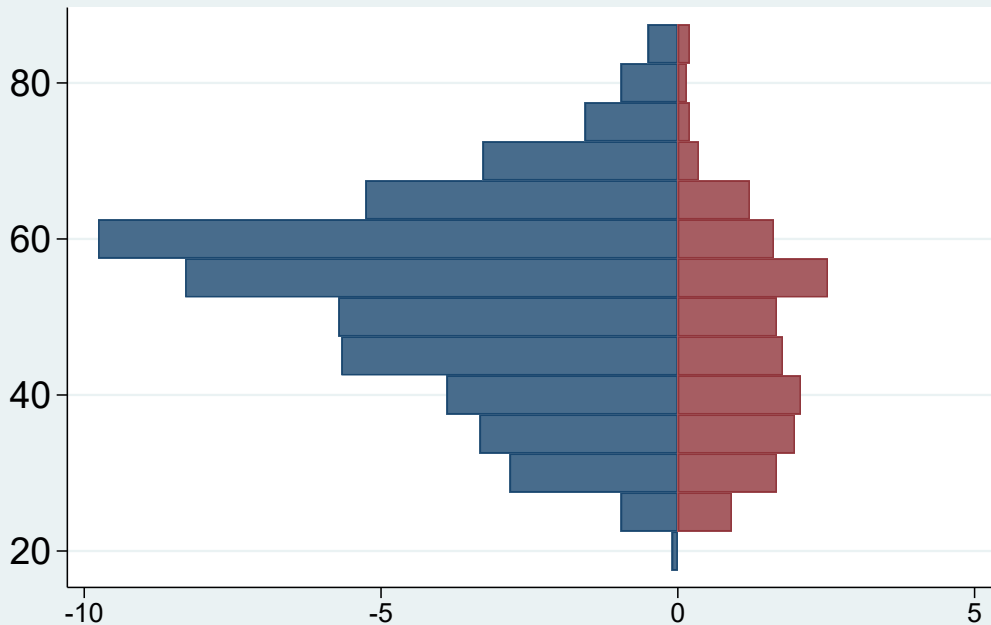
# 福島



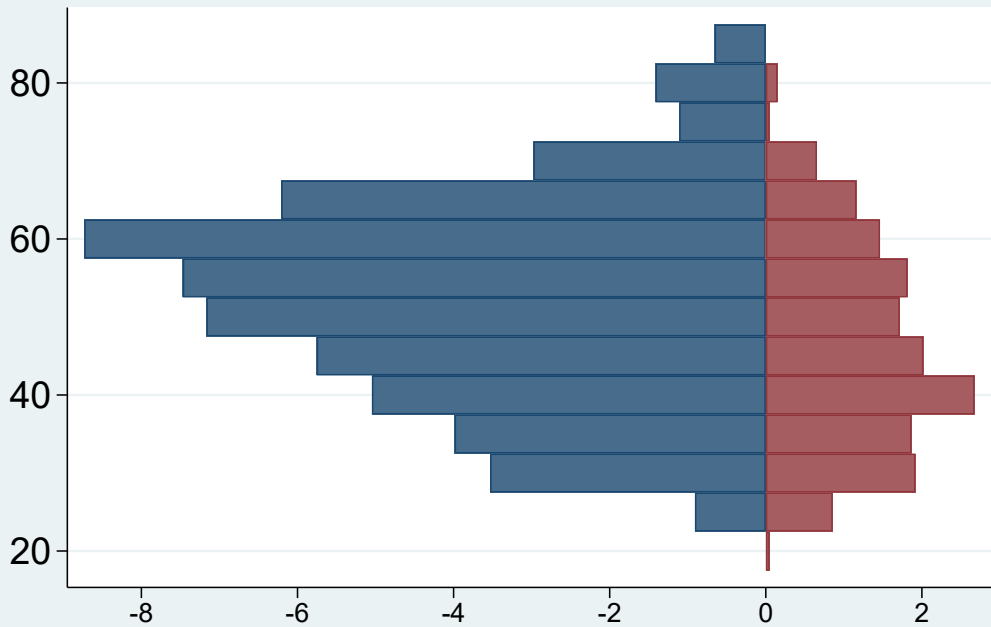
# 茨城



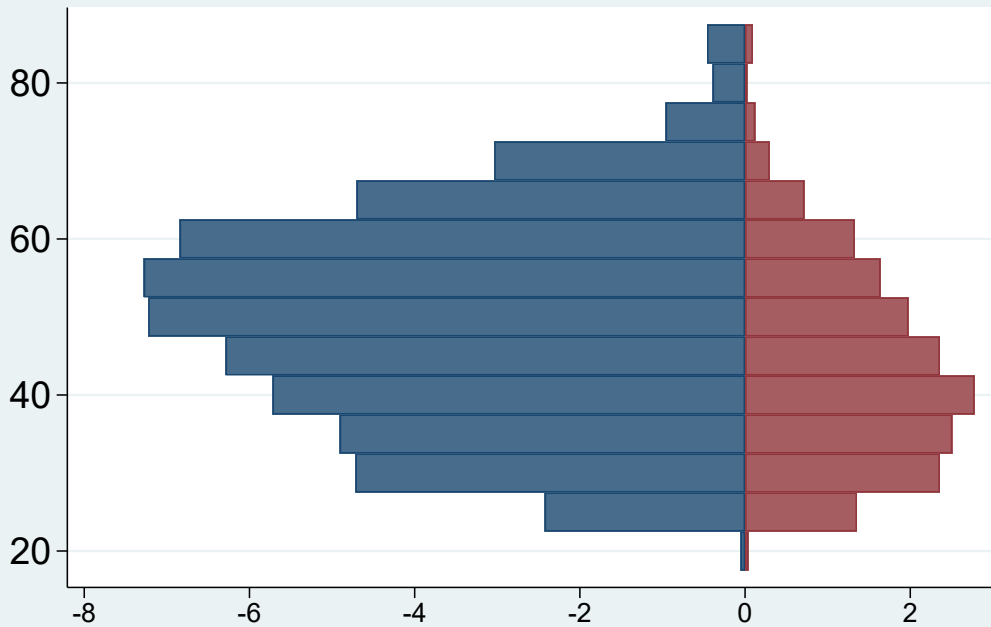
# 栃木



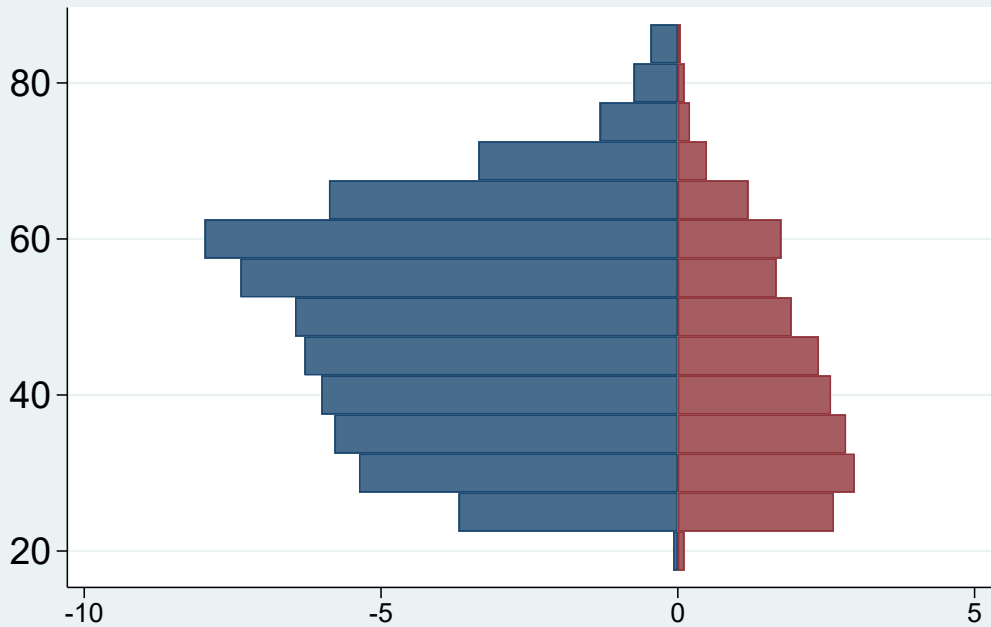
# 群馬



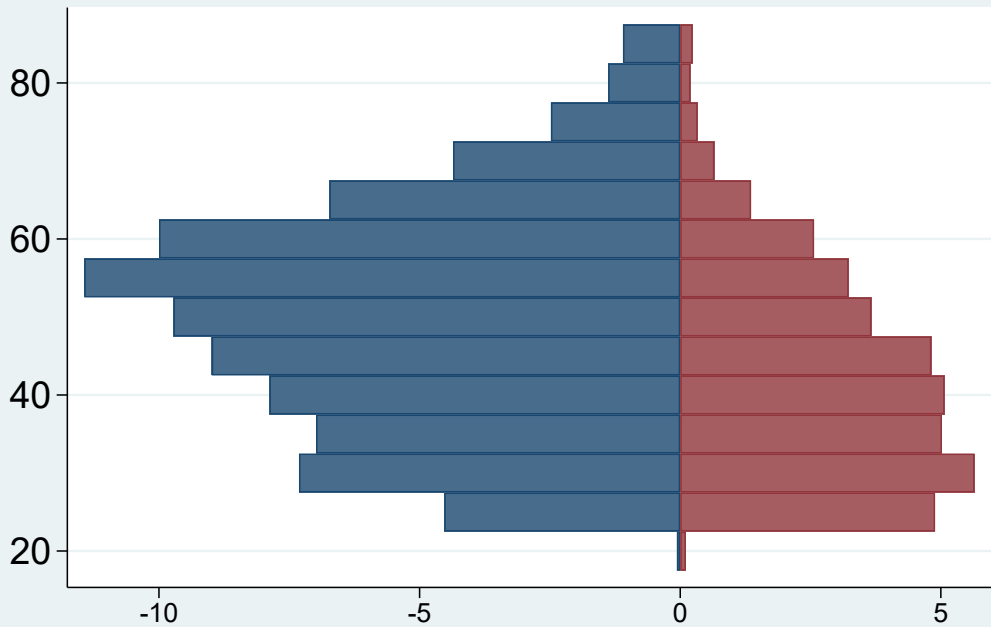
# 埼玉



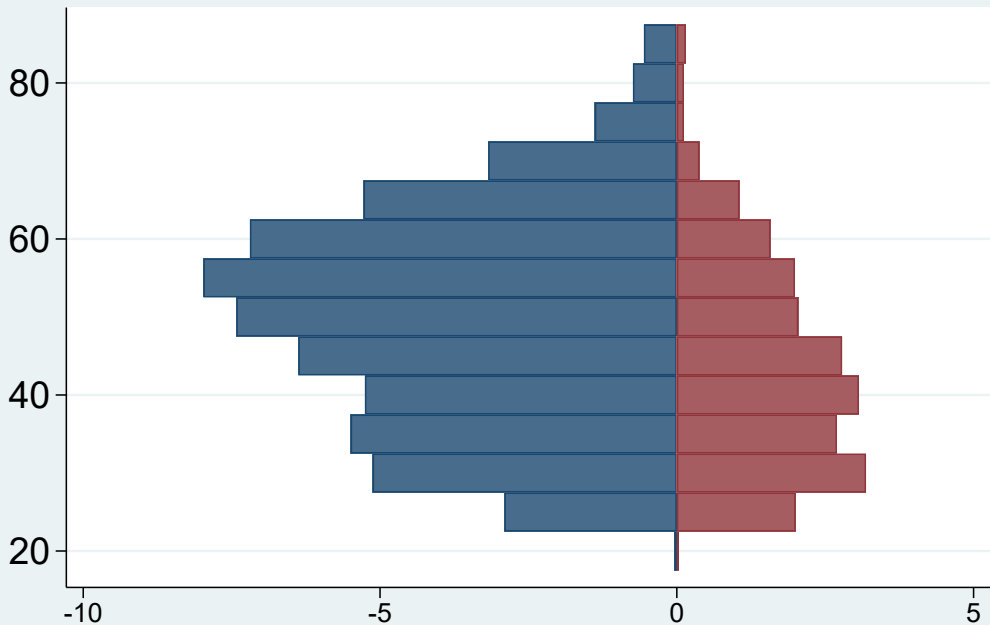
# 千葉



# 東京

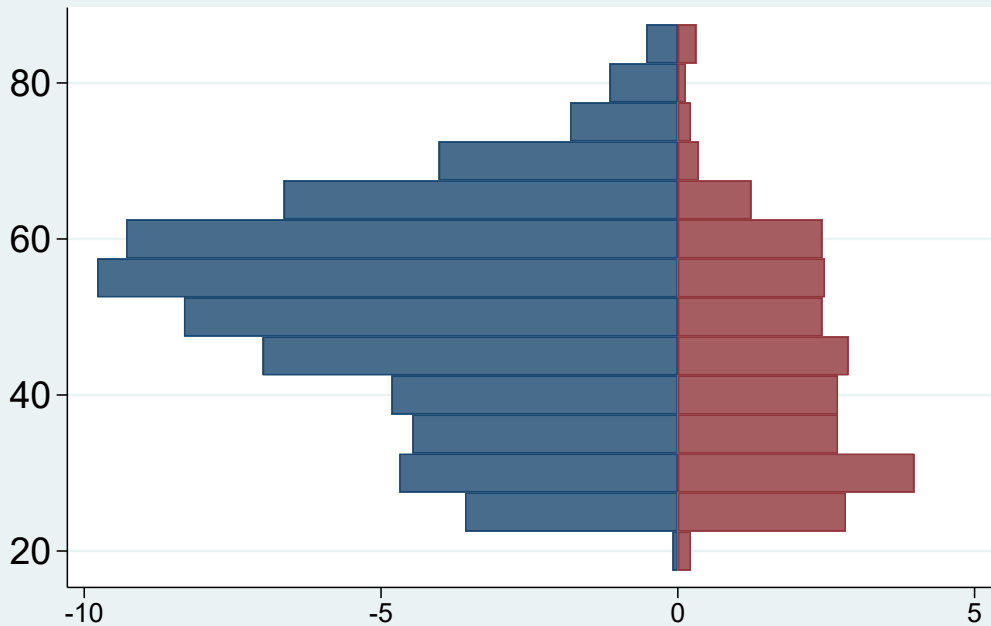


# 神奈川

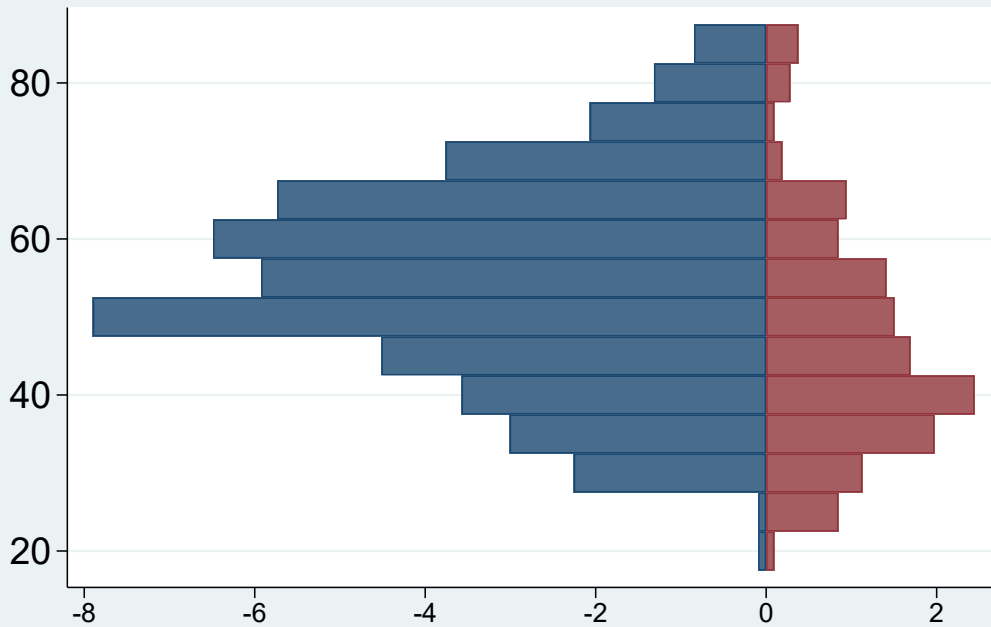




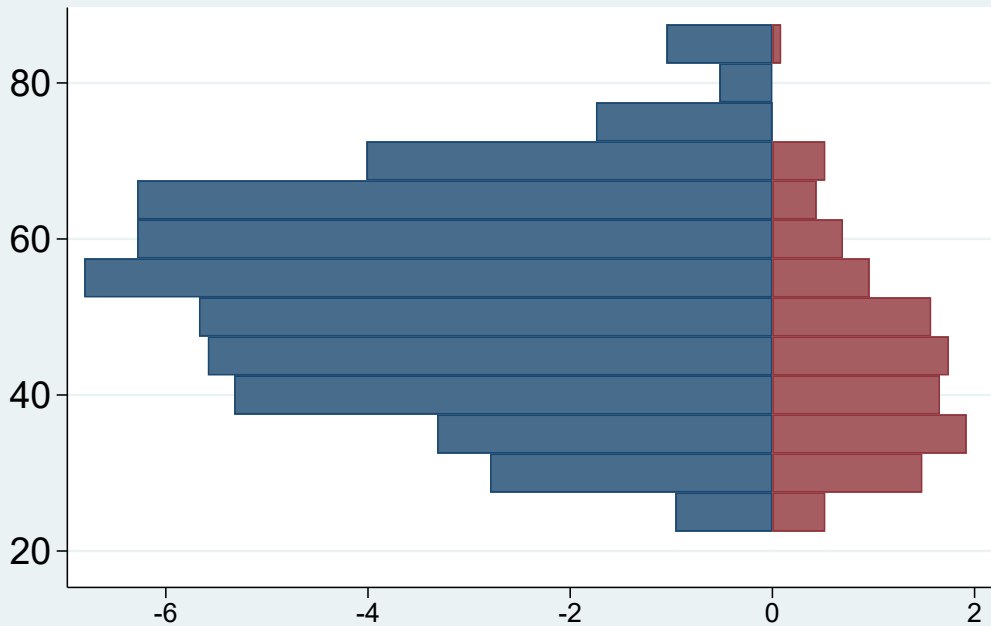
# 新潟



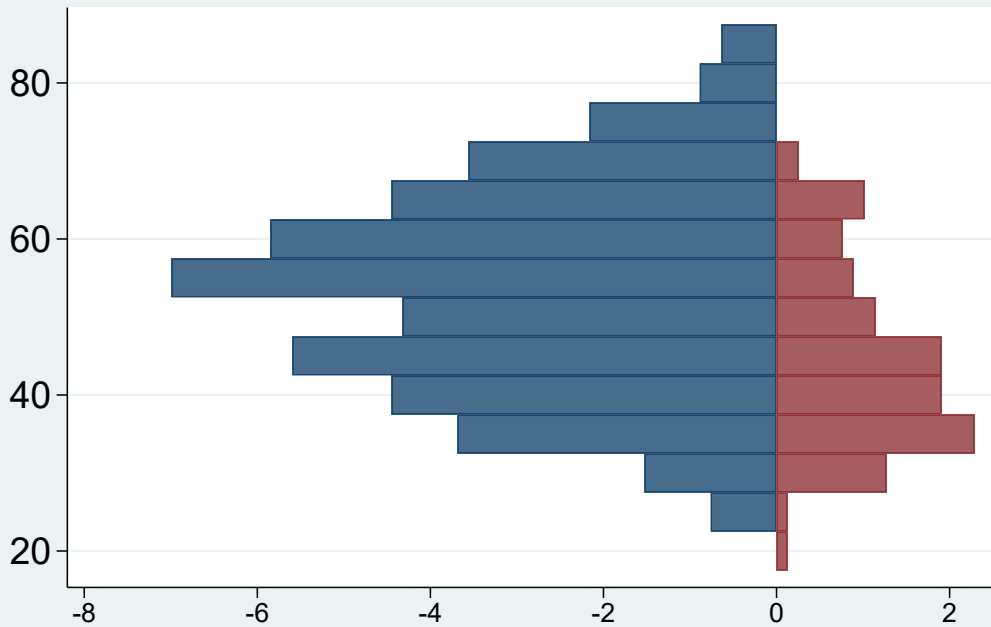
# 富山



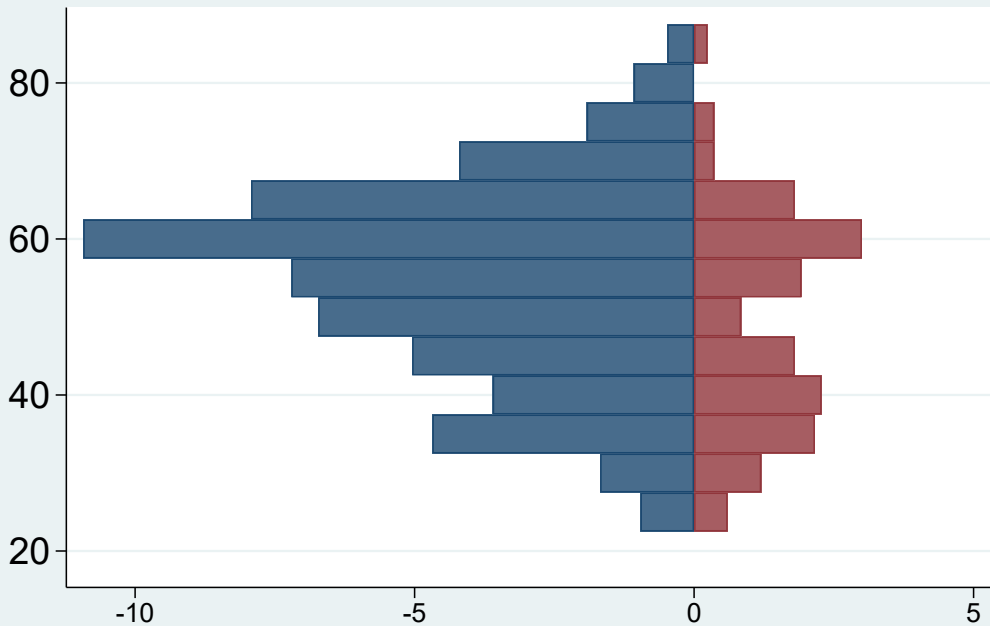
# 石川



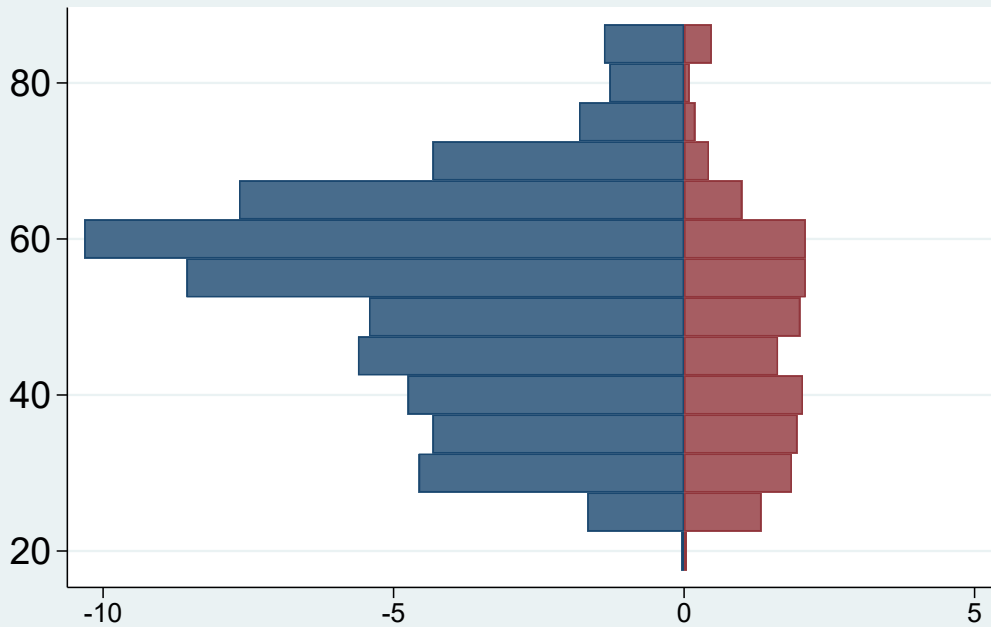
# 福井



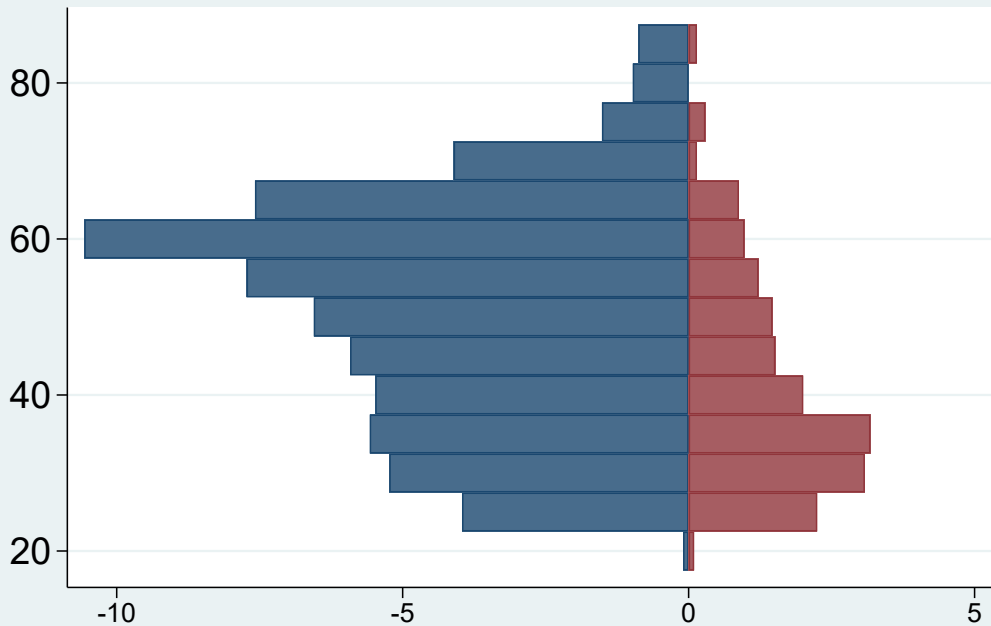
# 山梨



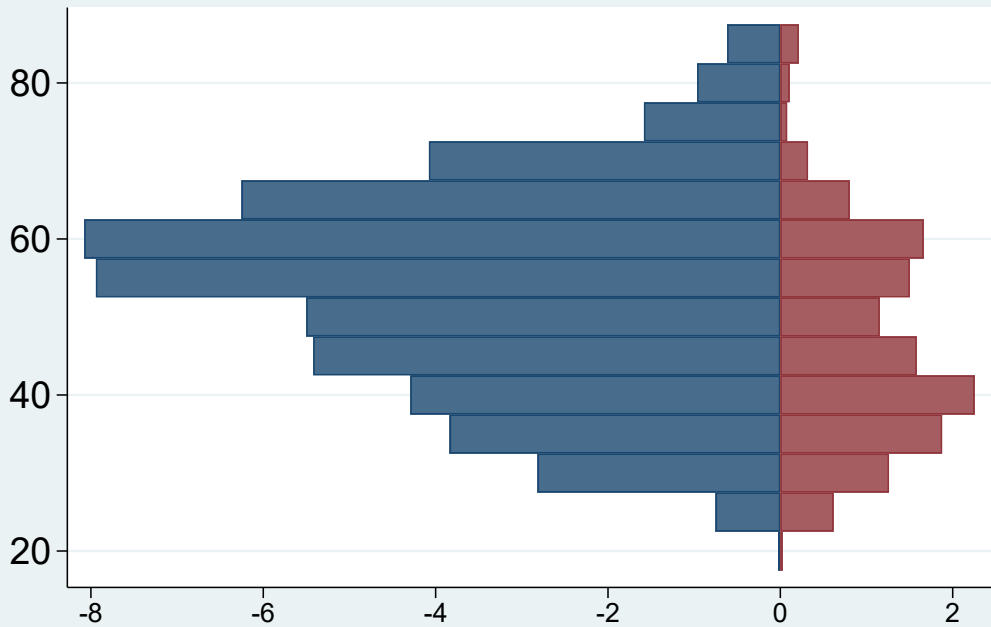
# 長野



# 岐阜

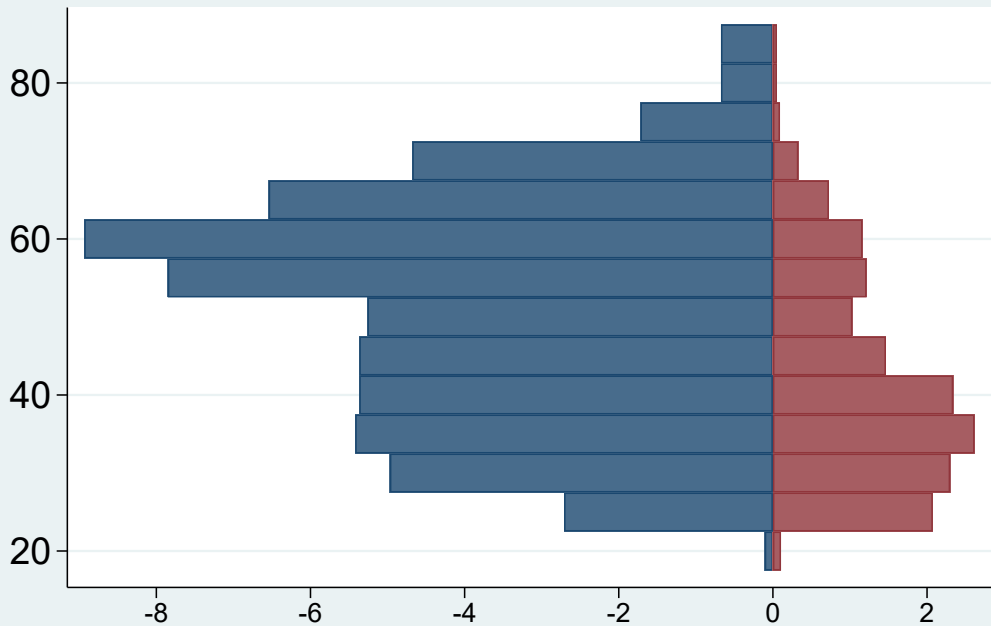


# 静岡

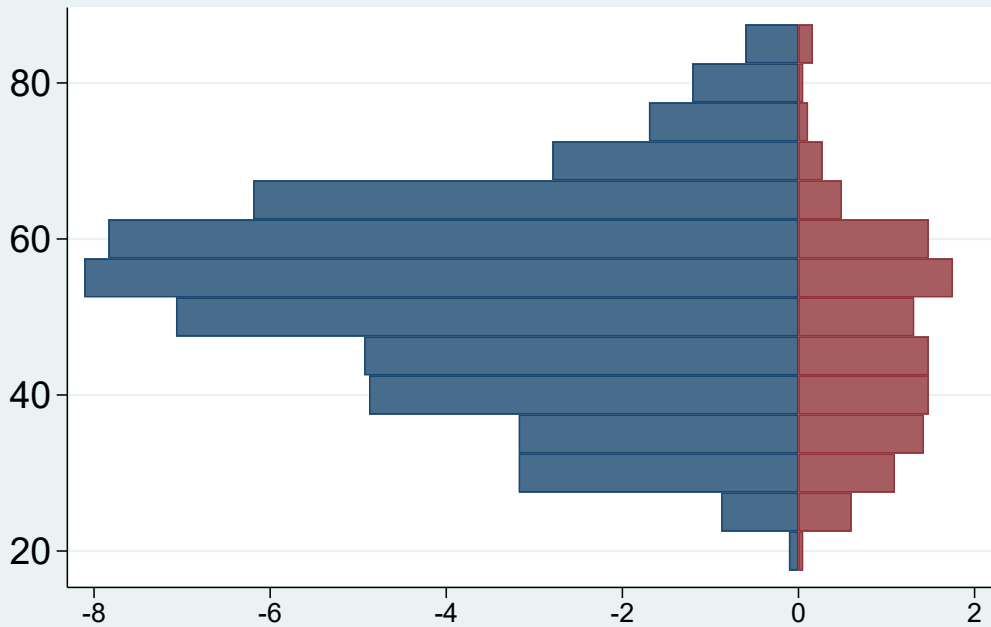




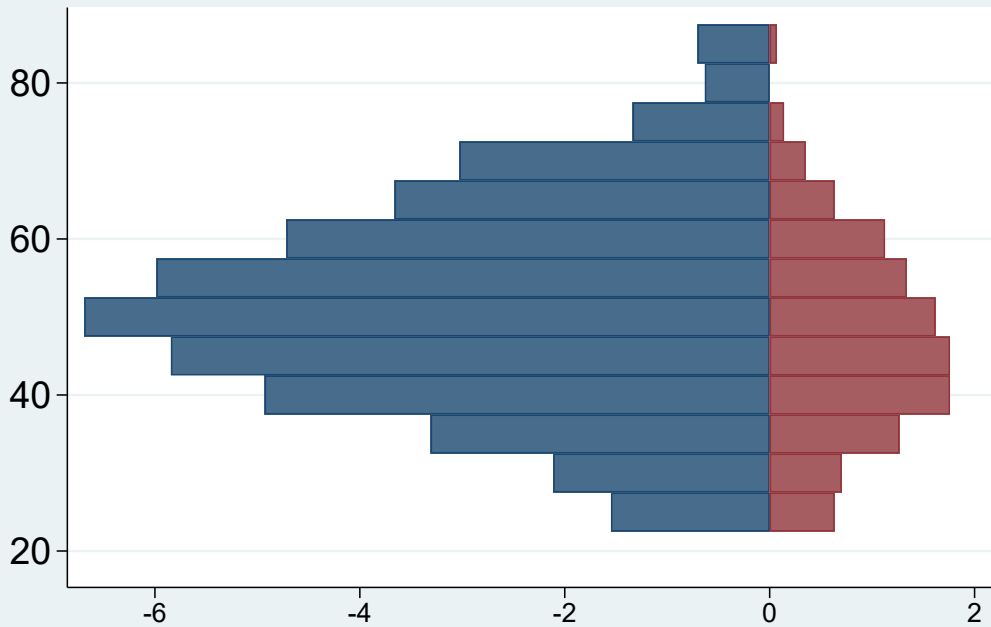
# 愛知



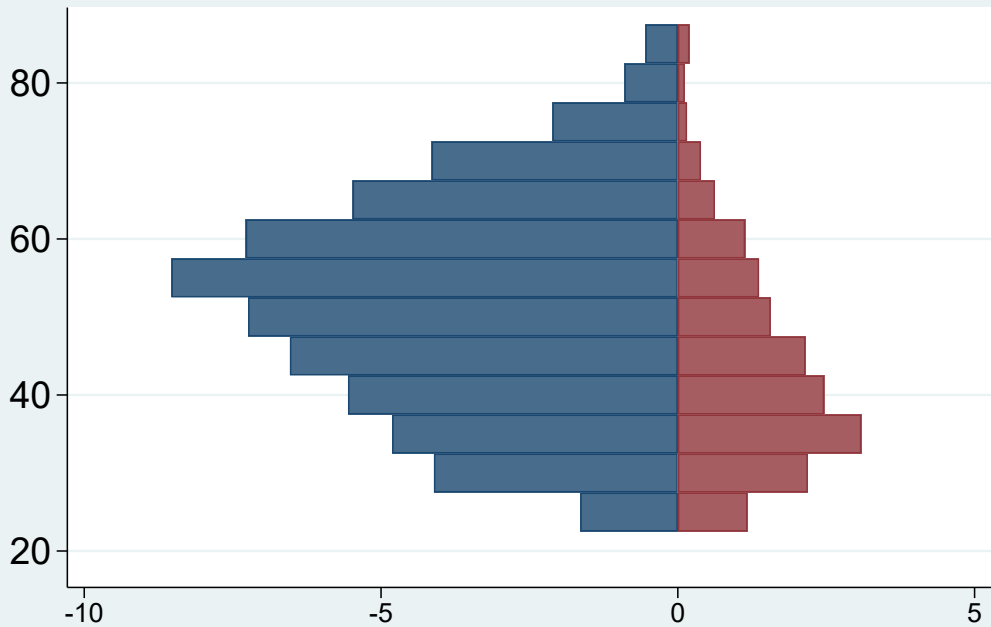
# 三重



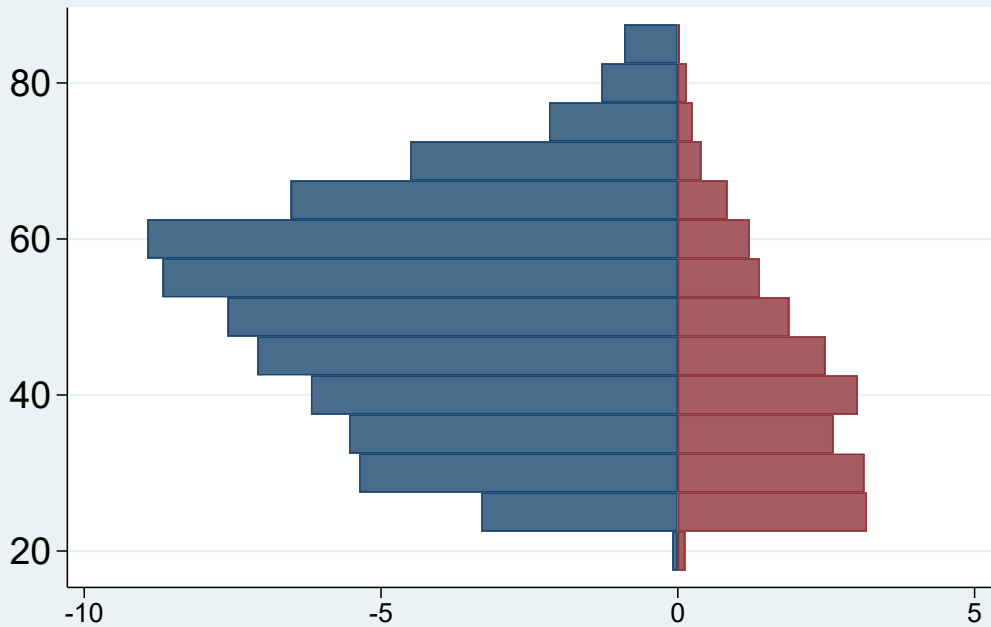
# 滋賀



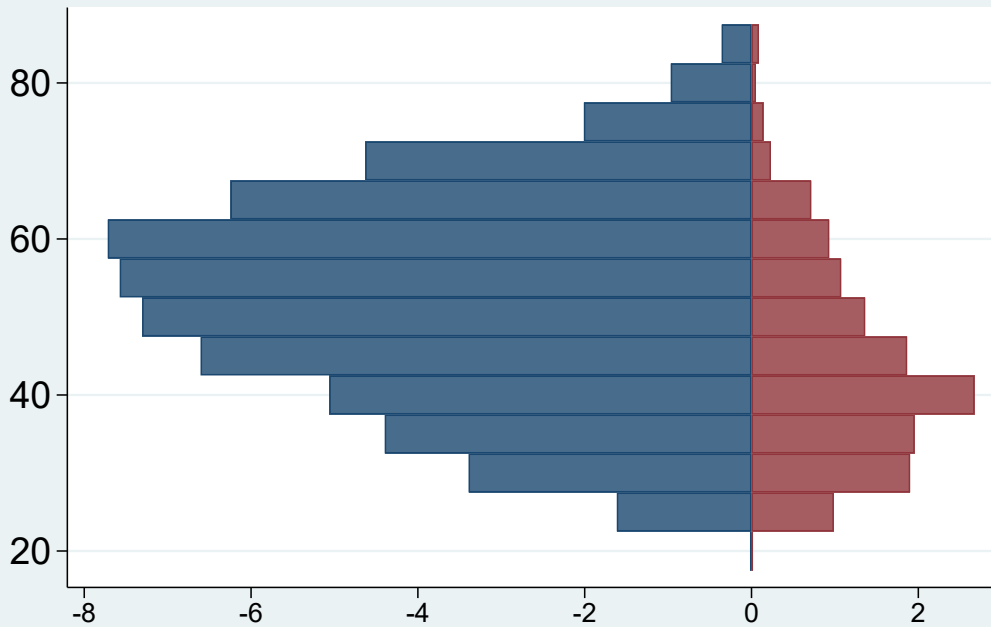
# 京都



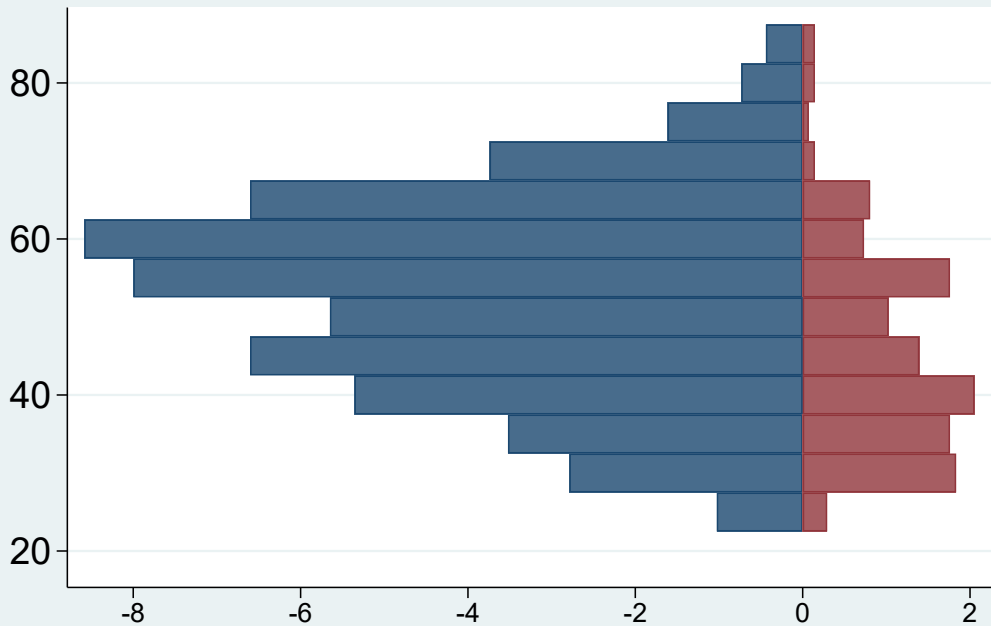
# 大阪



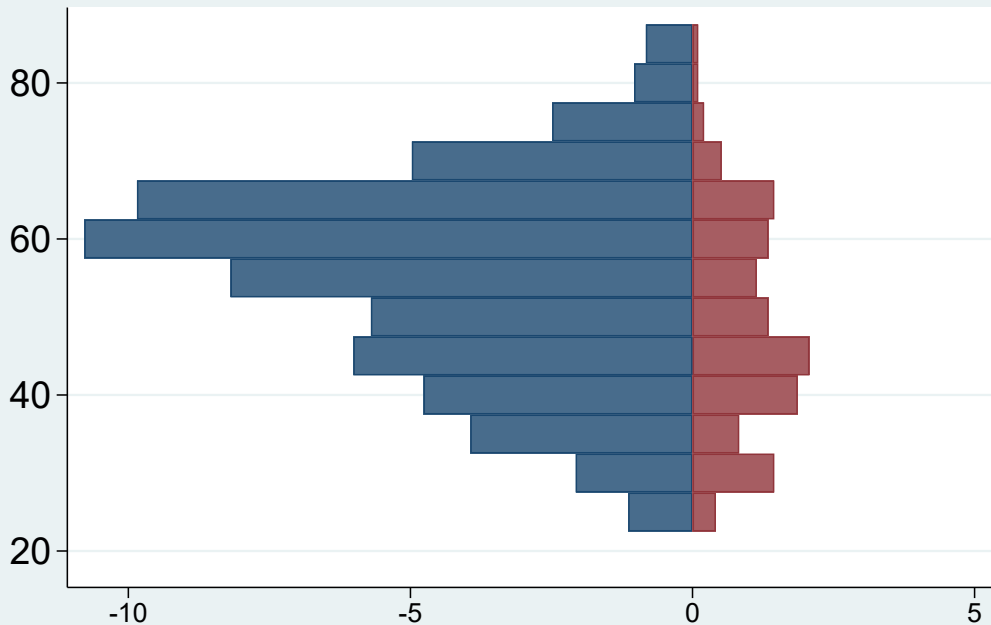
# 兵庫



# 奈良

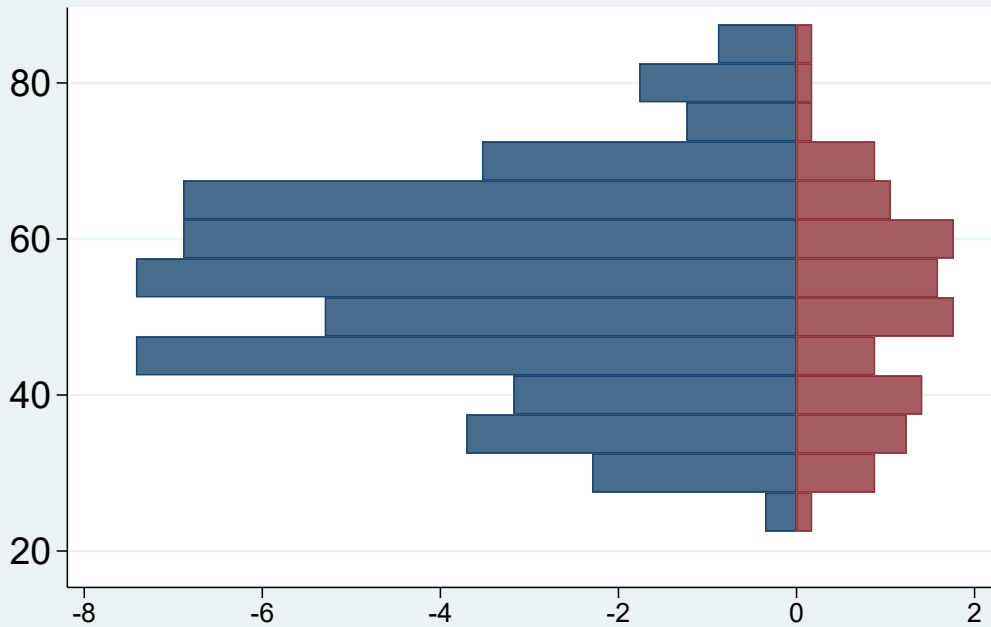


# 和歌山

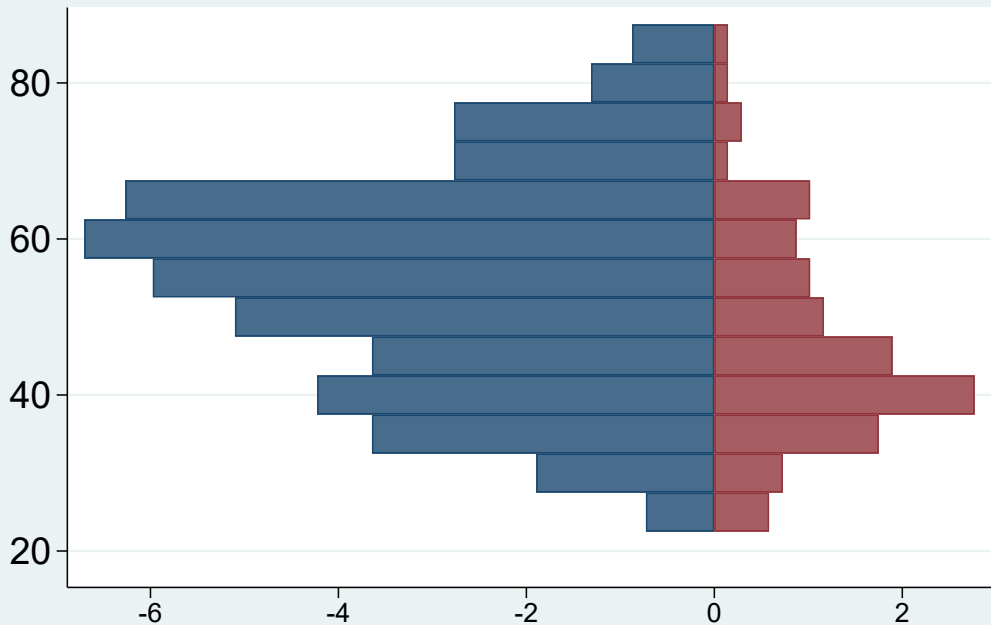




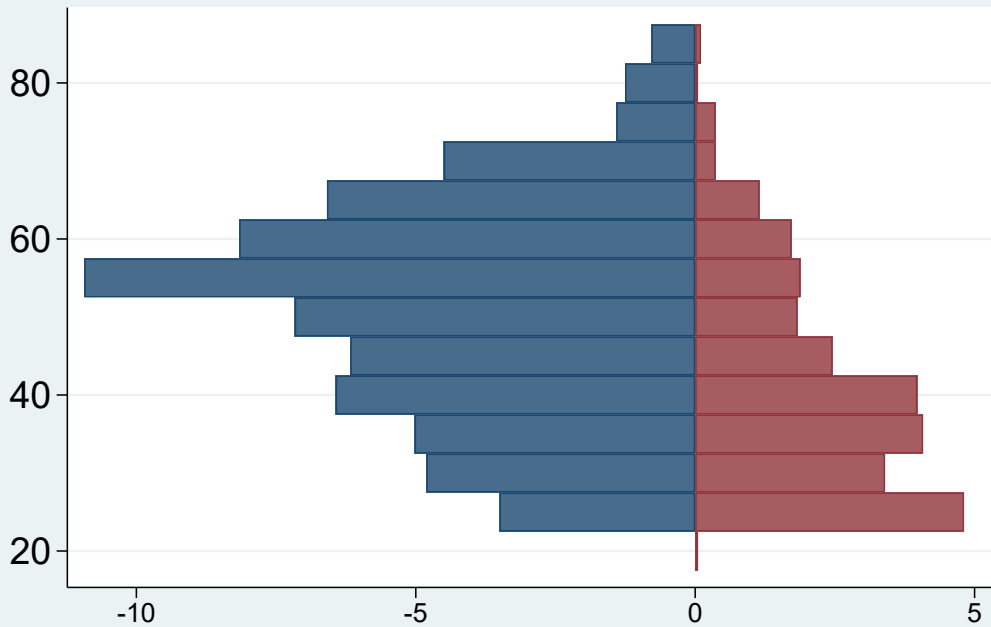
# 鳥取



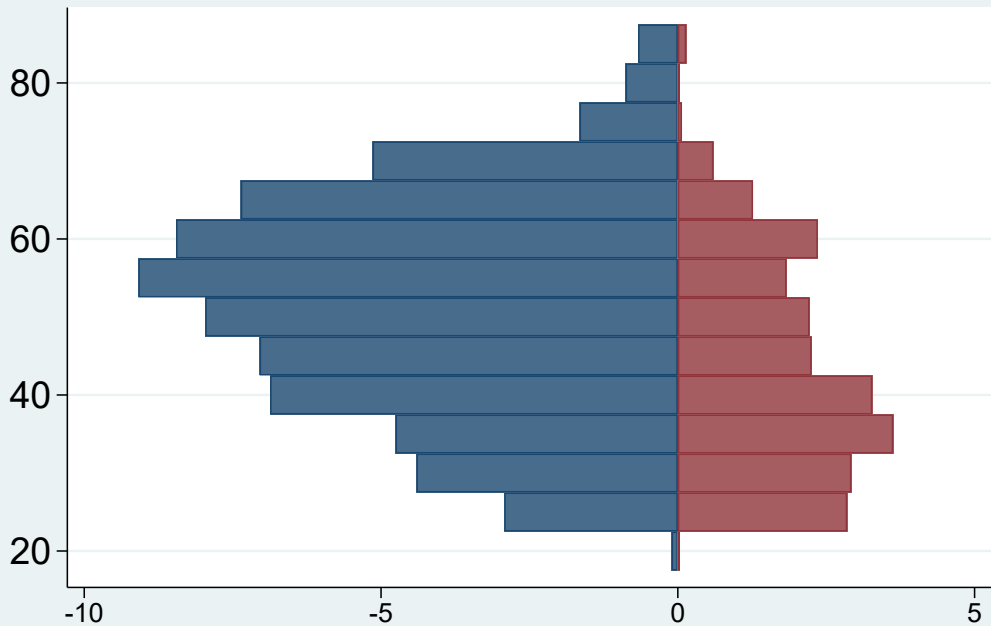
# 島根



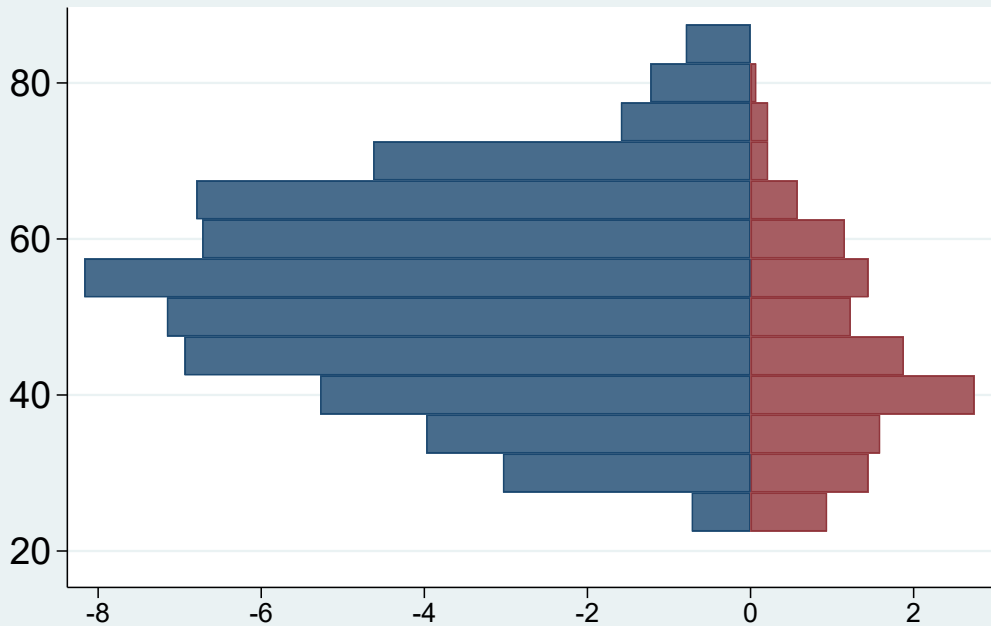
# 岡山



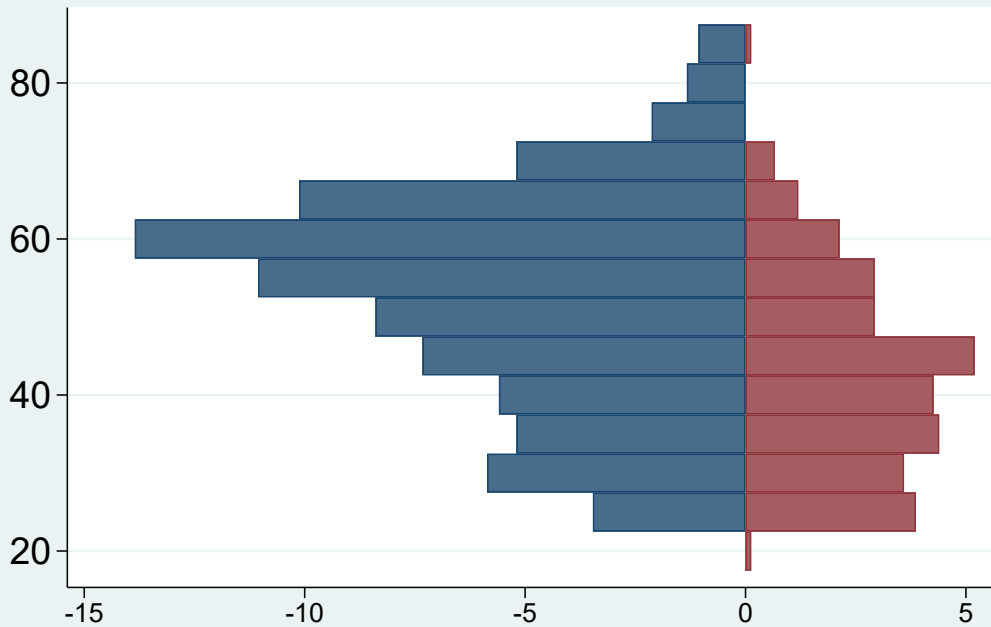
# 広島



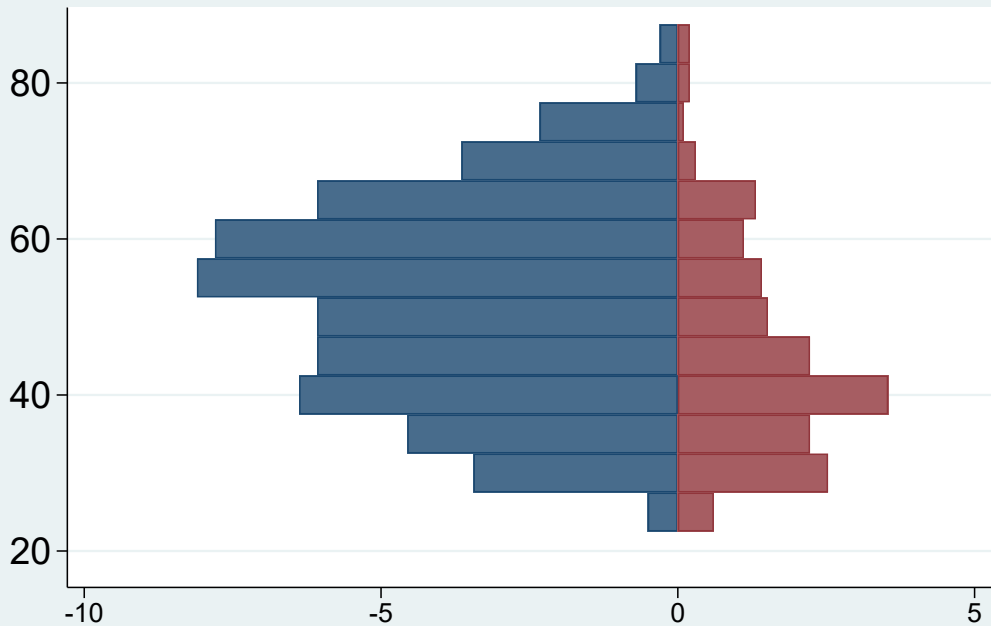
# 山口



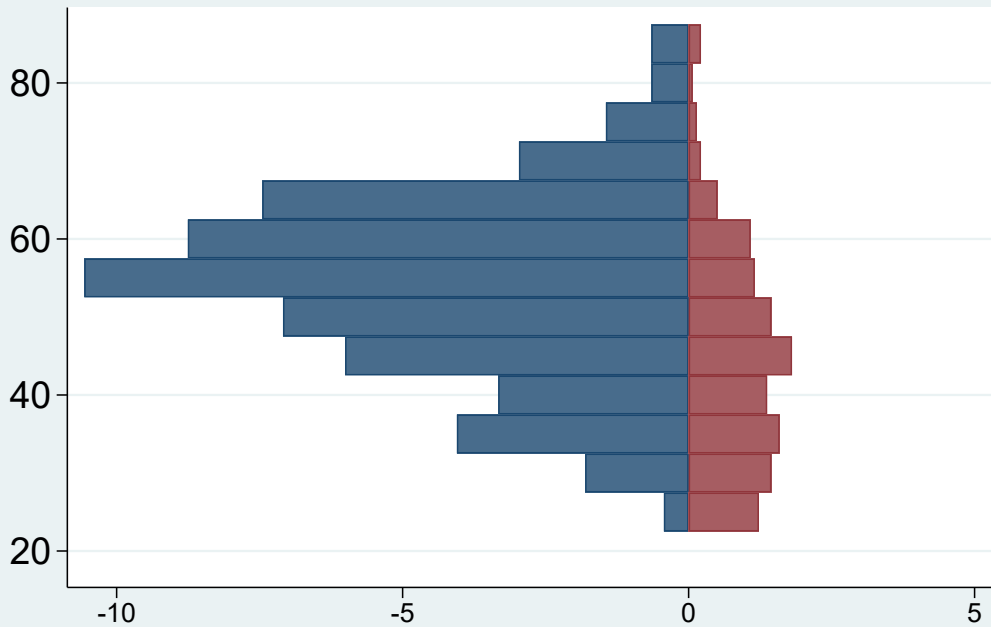
# 徳島



# 香川

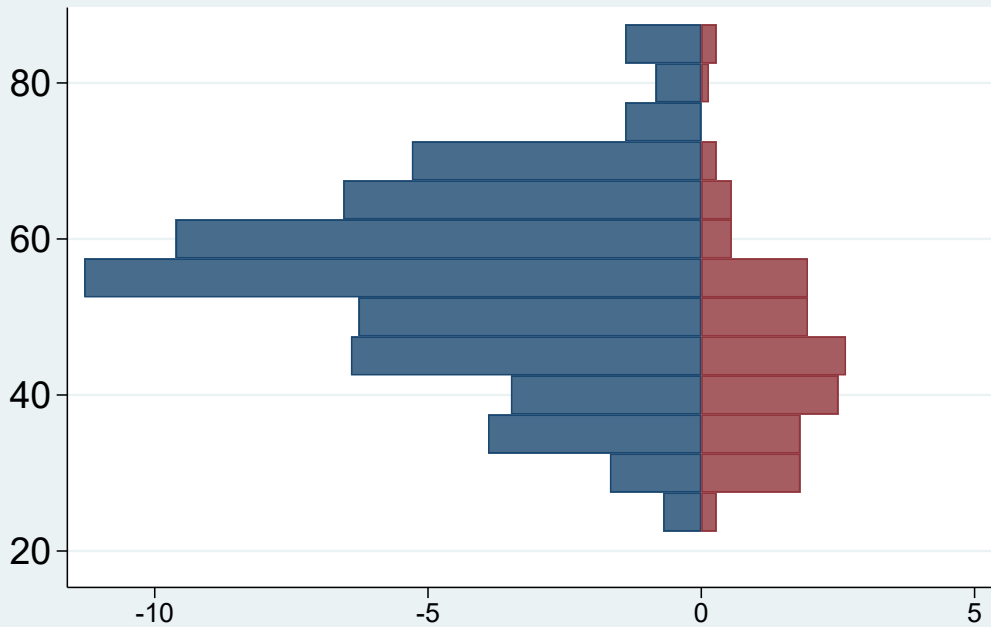


# 愛媛

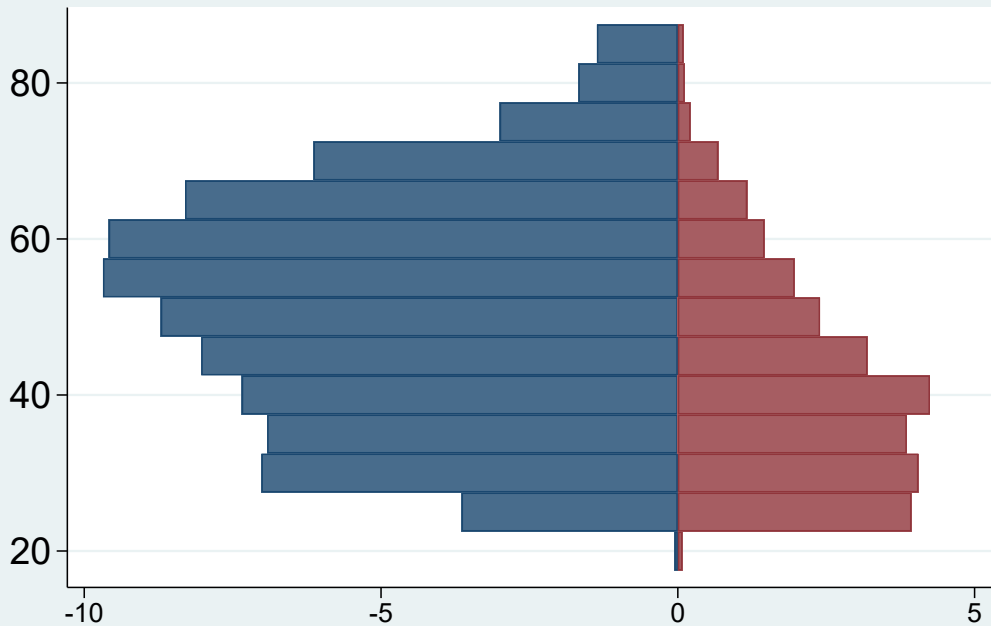




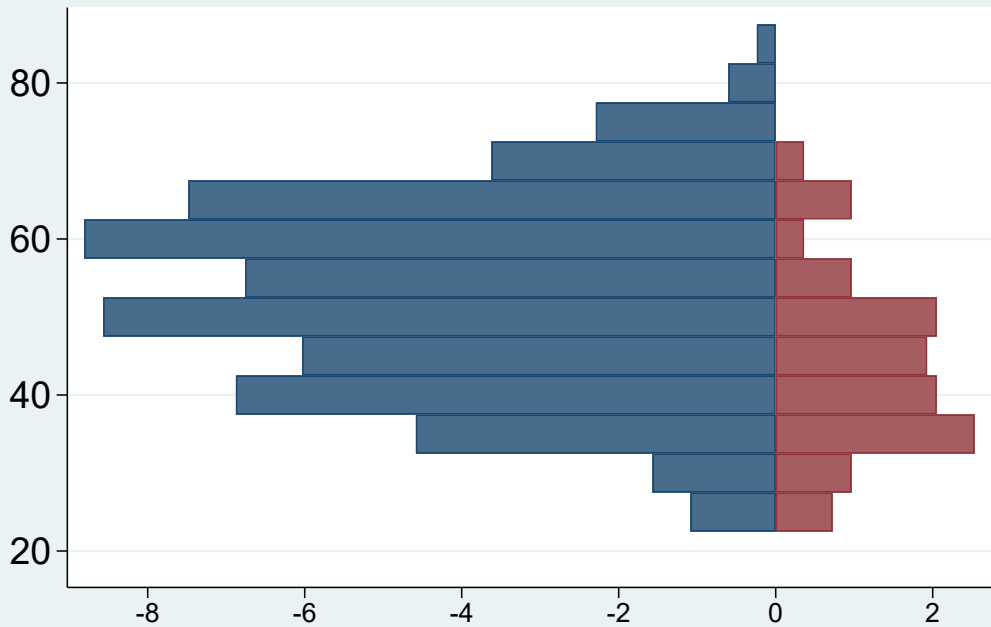
# 高知



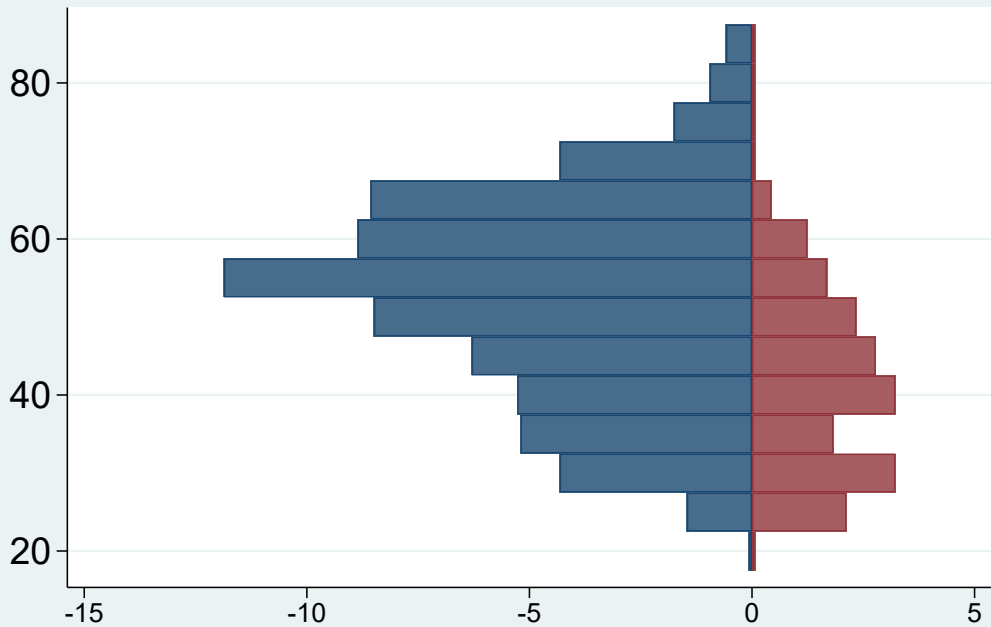
# 福岡



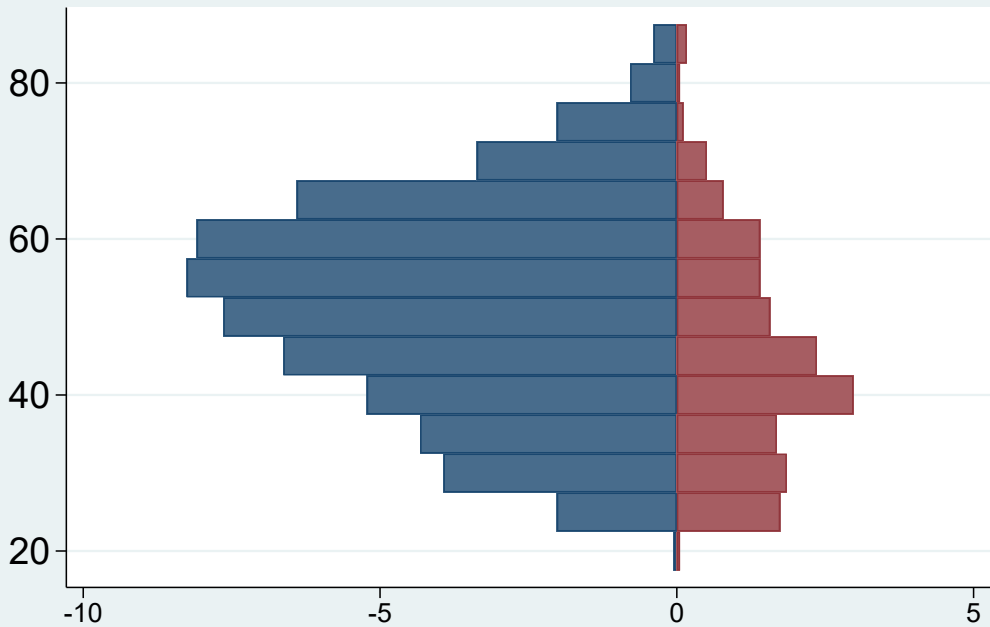
# 佐賀



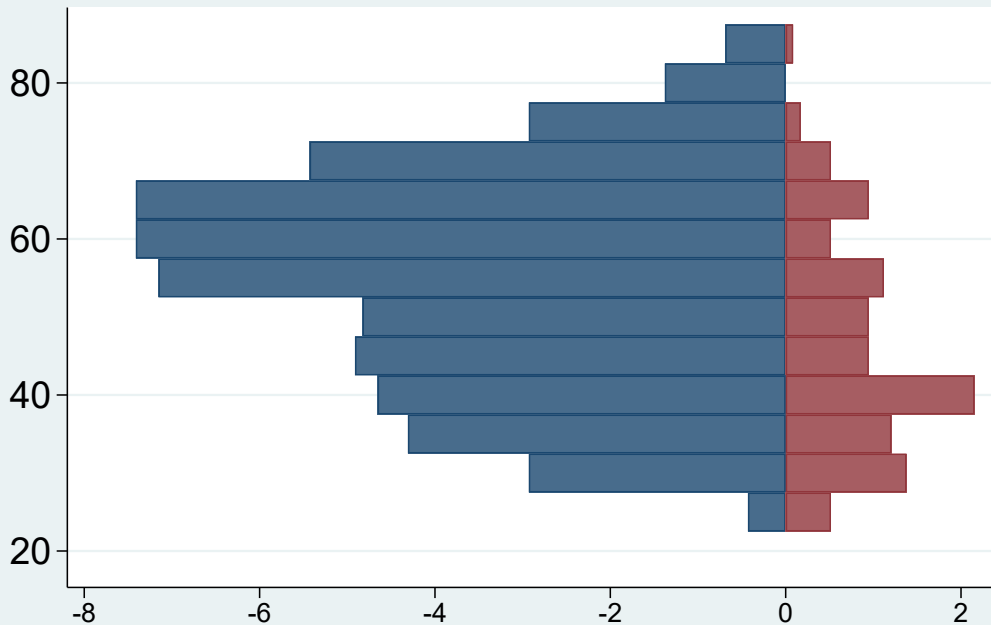
# 長崎



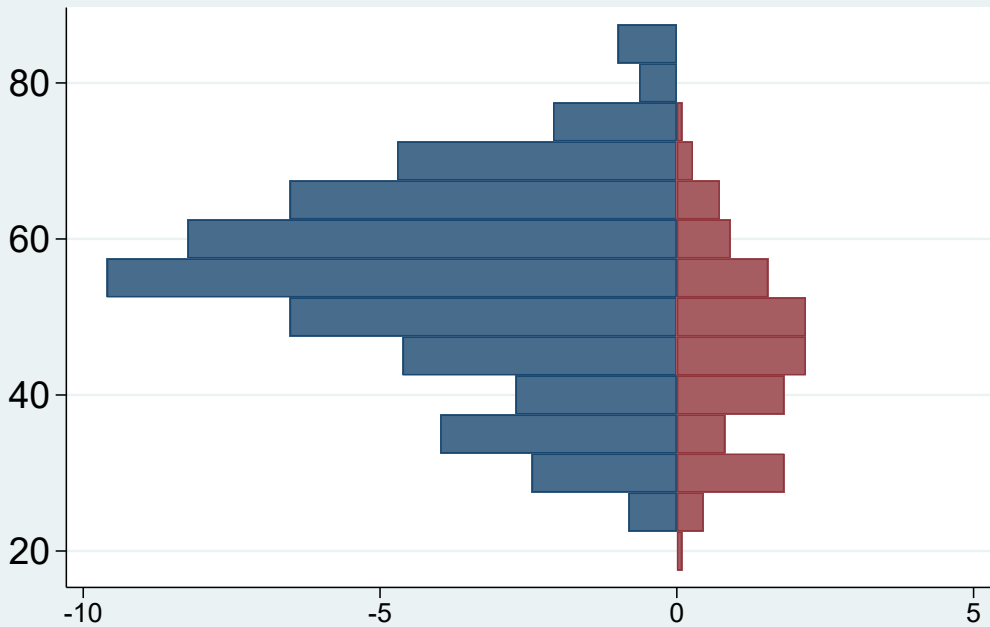
# 熊本



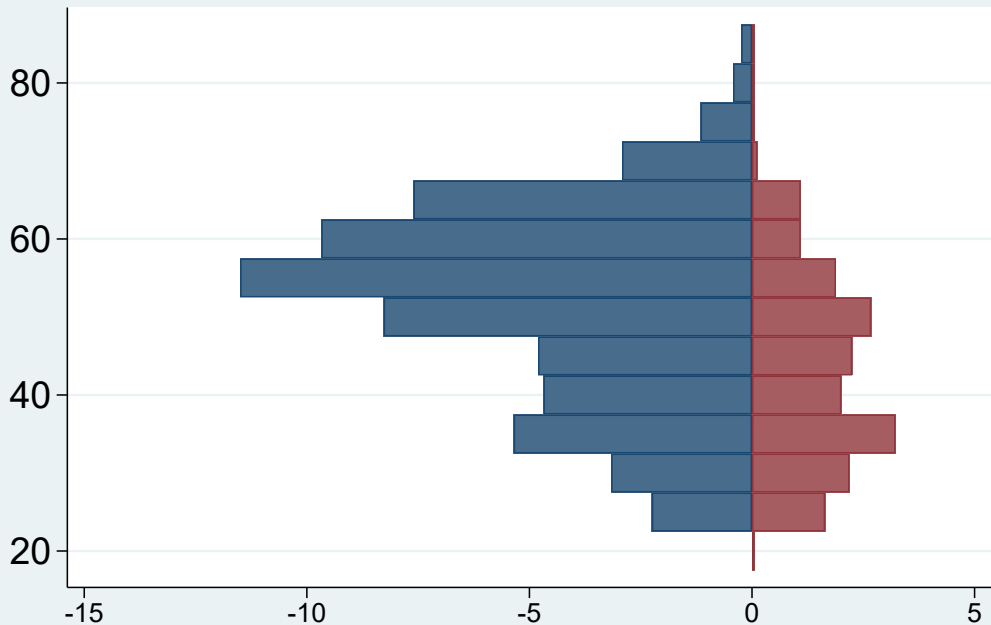
# 大分



# 宮崎

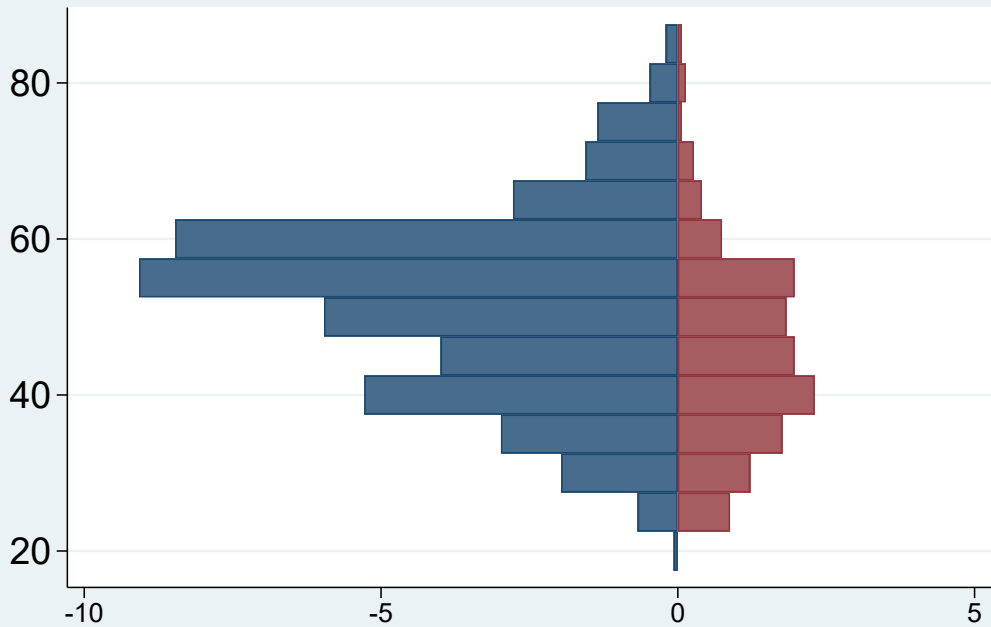


# 鹿児島





# 沖縄



# 全国

