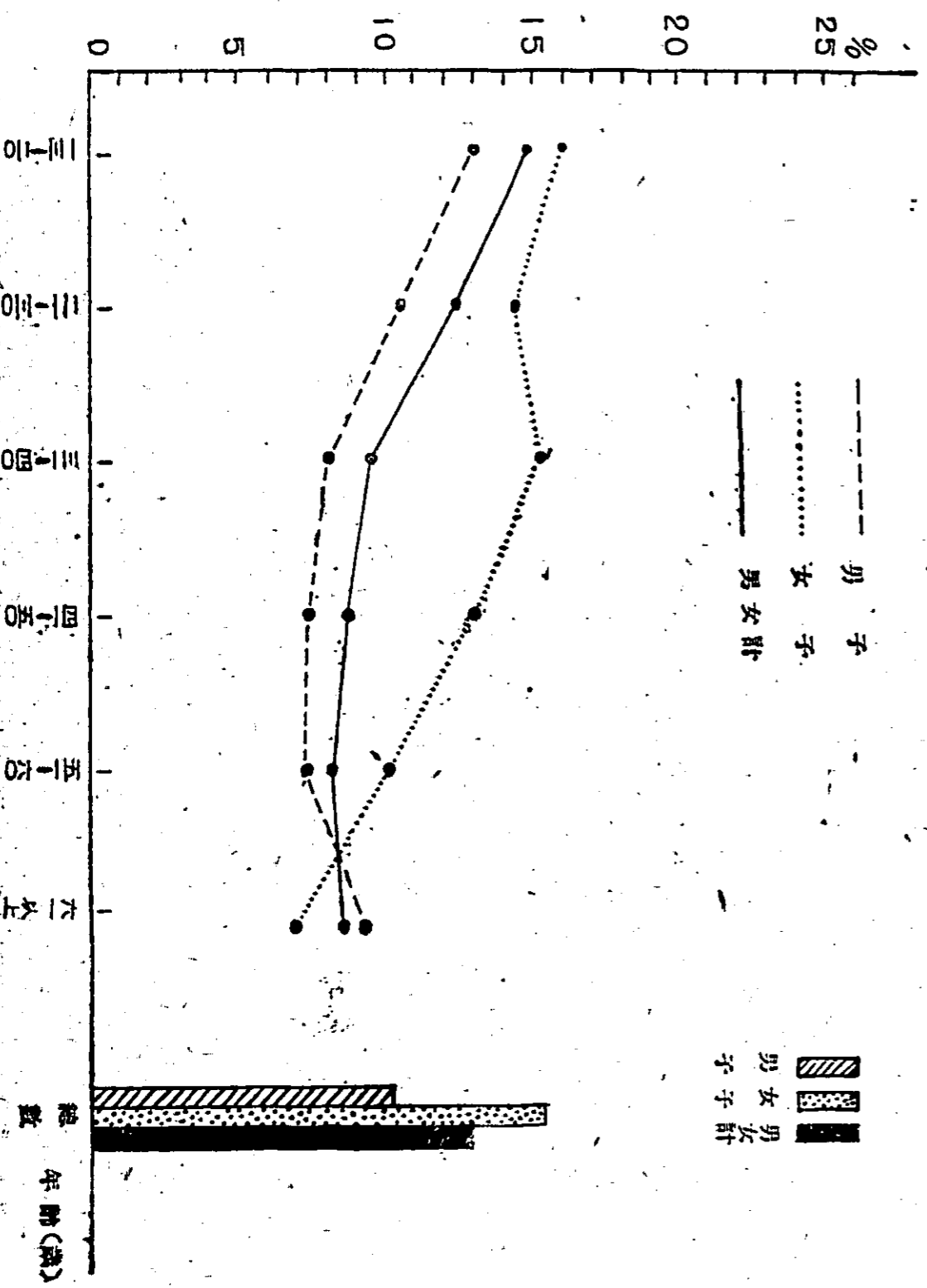


第二節 年齢階級・體性別調査被保険者の脚氣罹患状況

調査被保険者の脚氣罹患率を年齢階級別に體性別に總括すれば、第四表並に第一圖の如くである。總検査人員七一、四〇九名中男子は三四、九二〇名、女子は三六、四八九名にして、その脚氣罹患率は男子一〇・三%、女子一五・四%、總計一二・九%を示し、女子の方が著しく高率である。これ等の關係を年齢階級別に見れば、男女を通じて全般的に脚氣罹患率は年齢増加と遞減する傾向の大なるを認めうる。即ち一三—二〇歳年齢階級は一五・〇%（男子一三・〇%、女子一六・〇%）にて最高を示し、二一—三〇歳年齢階級は一二・三%（男子一〇・三%、女子一四・四%）、三一—四〇歳年齢階級は九・六%（男子八・〇%、女子一五・二%）、四一—五〇歳年齢階級は八・七%（男子七・六%、女子一三・〇%）、五一—六〇歳年齢階級は七・九%（男子七・三%、女子一〇・一%）、六一歳以上年齢階級は八・四%（男子八・九%、女子六・八%）と年齢増加と共に遞減するを見る。たゞ女子に於いて三一—四〇歳並に四一—五〇歳年齢階級の脚氣罹患率が男子のそれに比して年齢的關係による遞減傾向少なく相當高率に止ることは、これ等年齢階級女性が職業的勞働以外に主婦並に妊娠婦として二重の生活上の過重活動に基因するものと思料する。その詳細なる調査研究は後日に譲るも脚氣豫防上注目すべき事實である。

第 1 圖 年齡階級別脚氣罹患率圖

(政府普及健康保險)



第四表

地區・體性・年齡階

地區 調查工場 事業場數	體性 年齡階級 (歲)	男						計				備考
		13-20	21-30	31-40	41-50	51-60	61以上	13-20	21-30	31-40	計	
		北海道區 (54)個所	被保險者人員 檢查人員	704 637	673 538	514 419	288 221	126 80	13 13	2,318 1,908	579 545	
脚患 氣人 罹員	重症 中等症 輕症 潛在性 計	— 6 20 30 56	— 5 11 12 28	— — 13 19 32	— — 5 4 9	— — 2 1 3	— — — — —	— 11 51 66 128	— 6 24 25 55	— 2 22 9 33	— 5 9 8 22	
脚氣罹患率%		8.8	5.2	7.6	4.1	3.8	—	6.7	10.1	10.1	14.1	
東北區 (60)個所	被保險者人員 檢查人員	988 917	1,090 912	913 829	502 461	147 136	18 15	3,658 3,270	1,468 1,340	670 604	210 181	
脚患 氣人 罹員	重症 中等症 輕症 潛在性 計	— 3 41 48 92	— 2 35 32 69	— 7 21 21 49	— — 17 11 28	— — 13 3 16	— — — — —	— 12 127 115 254	— 14 123 119 257	— 10 48 40 99	— 2 11 11 24	
脚氣罹患率%		10.0	7.6	5.9	6.1	11.8	—	7.8	19.2	16.4	13.3	
關東區 (109)個所	被保險者人員 檢查人員	— 3,526	— 1,621	— 925	— 391	— 135	— 22	2,1918 6,620	— 4,352	— 1,914	— 230	
脚患 氣人 罹員	重症 中等症 輕症 潛在性 計	— 11 243 189 443	— 4 83 70 157	— 2 43 29 74	— — 18 9 27	— — 5 2 7	— — — — —	— 17 392 299 708	— 17 445 194 656	— 8 188 75 271	— 4 27 3 34	
脚氣罹患率%		12.6	9.7	8.0	6.9	5.2	—	10.7	15.1	14.2	14.8	
北陸區 (23)個所	被保險者人員 檢查人員	784 595	985 422	516 308	196 99	67 34	11 8	2,559 1,466	2,733 1,887	1,091 746	219 131	
脚患 氣人 罹員	重症 中等症 輕症 潛在性 計	— 1 29 34 64	— 1 8 19 28	— — 5 13 18	— — 4 3 7	— — — — —	— — — — —	— 2 46 69 117	— 6 157 102 265	— 3 50 39 92	— — 4 5 9	
脚氣罹患率%		10.8	5.4	5.8	7.1	—	—	8.0	14.0	20.6	6.9	
東山區 (37)個所	被保險者人員 檢查人員	388 355	348 278	279 240	123 118	41 35	15 14	1,194 1,040	1,872 1,746	1,115 1,019	128 107	
脚患 氣人 罹員	重症 中等症 輕症 潛在性 計	— — 9 24 33	— — — 11 11	— — 1 2 3	— — — 1 1	— — — — —	— — — — —	— — 10 39 49	— — 45 67 114	— — 11 27 39	— — 1 5 6	
脚氣罹患率%		9.3	4.0	1.3	0.8	2.9	—	4.7	6.5	3.8	5.6	

級別脚氣罹患狀況表 (豫報)

女	計										備考	
	41-50	51-60	61以上	計	13-20	21-30	31-40	41-50	51-60	61以上		計
	104 93	35 34	8 8	1,282 1,164	1,283 1,212	1,048 866	695 575	392 314	161 114	21 21		3,600 3,072
—	—	—	—	—	—	—	—	—	—	—		
—	—	—	13	12	7	5	—	—	—	24		
7	1	—	63	44	33	22	12	3	—	114		
3	1	1	47	55	21	27	7	2	1	113		
10	2	1	123	111	61	54	19	5	1	251		
10.8	5.9	12.5	10.6	9.2	7.0	9.4	6.1	4.4	4.8	8.2		
96 84	15 14	1 —	2,460 2,223	2,456 2,257	1,760 1,516	1,123 1,010	598 545	162 150	19 15	6,118 5,493		
—	—	—	2	1	1	—	—	—	—	2		
1	—	—	27	17	12	9	1	—	—	39		
3	—	—	185	164	83	32	20	13	—	312		
3	—	—	173	167	72	32	14	3	—	288		
7	—	—	387	349	168	73	35	16	—	641		
8.3	—	—	17.4	15.5	11.1	7.2	6.4	10.7	—	11.7		
—	—	—	12,014	—	—	—	—	—	—	33,932		
70	29	3	6,598	7,878	3,535	1,155	461	164	25	13,218		
—	—	—	—	—	—	—	—	—	—	—		
1	—	—	30	28	12	6	1	—	—	47		
9	—	—	669	688	271	70	27	5	—	1,061		
1	—	—	273	383	145	32	10	2	—	572		
11	—	—	972	1,099	428	108	38	7	—	1,680		
15.7	—	—	14.7	14.0	12.1	9.4	8.2	4.3	—	12.7		
98 61	31 21	9 8	4,181 2,854	3,517 2,482	2,076 1,168	735 439	294 160	98 55	20 16	6,740 4,320		
—	—	—	—	—	—	—	—	—	—	—		
—	—	—	9	7	4	—	—	—	—	11		
2	1	—	214	186	58	9	6	1	—	260		
3	—	—	149	136	58	18	6	—	—	218		
5	1	—	372	329	120	27	12	1	—	489		
8.2	4.8	—	13.0	13.3	10.3	6.2	7.5	1.8	—	11.3		
53 45	18 16	9 8	3,195 2,941	2,260 2,101	1,463 1,297	407 347	176 163	59 51	24 22	4,389 3,981		
—	—	—	—	—	—	—	—	—	—	—		
—	—	—	3	2	1	—	—	—	—	3		
—	—	—	57	54	11	2	—	—	—	67		
1	—	—	100	91	38	7	2	1	—	139		
1	—	—	160	147	50	9	2	1	—	209		
2.2	—	—	5.4	7.0	3.9	2.6	1.2	2.0	—	5.2		

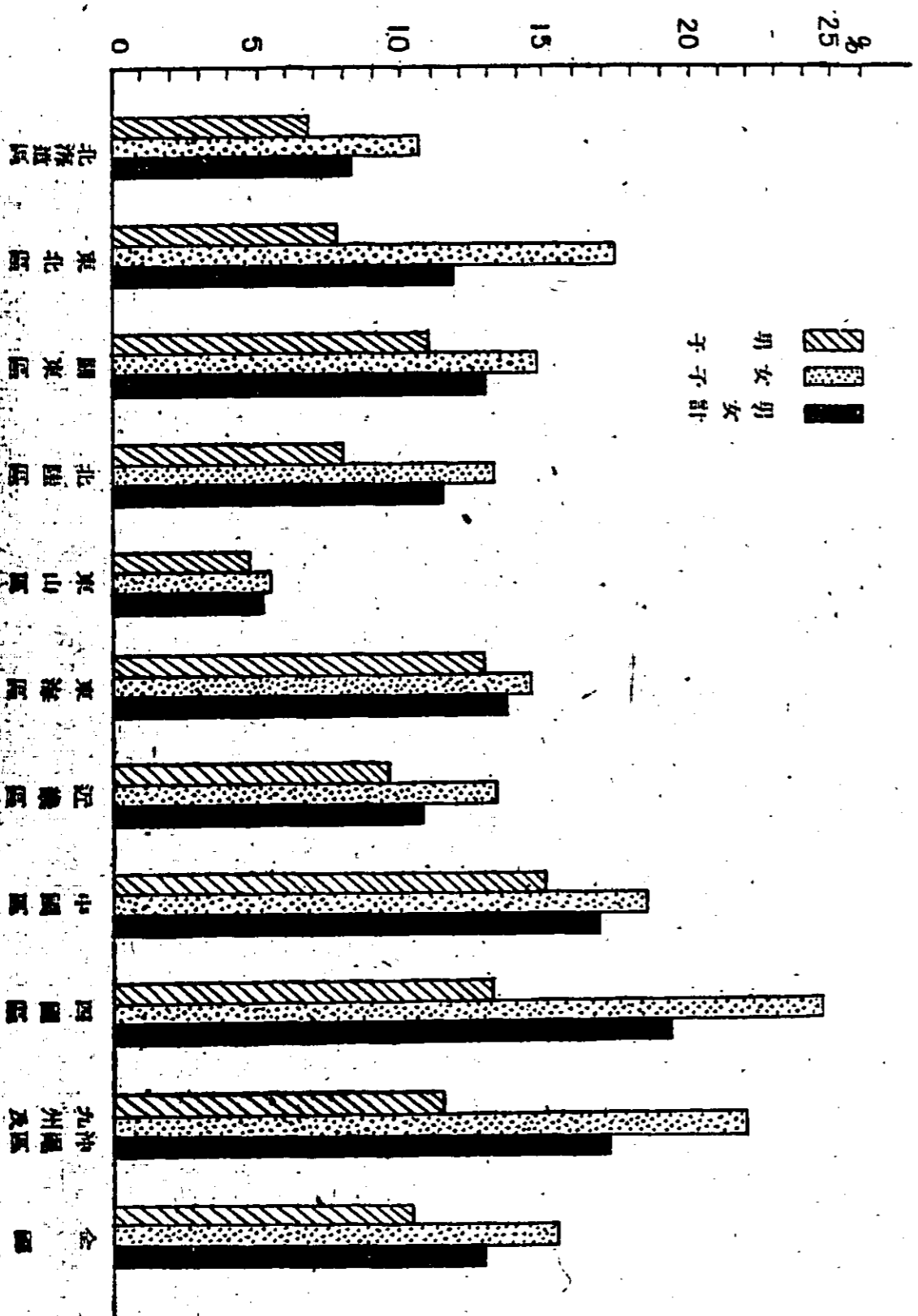
東 海 區 (41) 個所	被保險者人員	1,697	1,984	961	367	110	29	*5,148	3,355	1,229	220	
	檢 查 人 員	1,276	1,219	605	297	90	26	3,513	3,021	1,001	160	
	脚患	重 症	1	—	—	—	—	—	—	—	—	—
		中 等	12	9	2	—	—	—	23	41	13	1
		輕 症	60	52	23	8	1	1	145	189	73	10
氣人	122	96	31	19	6	—	—	274	180	74	10	
潛 在 性	195	157	56	27	7	1	1	443	412	161	21	
計	15.3	12.9	9.3	9.1	7.8	3.8	12.6	13.6	16.1	13.1	—	
近 畿 區 (21) 個所	被保險者人員	2,336	2,941	2,168	953	306	74	8,778	3,553	1,933	557	
	檢 查 人 員	2,168	2,463	1,930	868	266	67	7,762	3,275	1,729	503	
	脚患	重 症	—	—	—	—	—	—	—	—	—	—
		中 等	15	9	9	3	1	1	38	17	7	6
		輕 症	202	135	73	37	8	6	461	313	144	43
氣人	81	64	45	25	9	3	227	85	53	16		
潛 在 性	298	208	127	65	18	10	726	415	204	65		
計	13.7	8.4	6.6	7.5	6.8	14.9	9.4	12.7	11.8	12.9	—	
中 國 區 (44) 個所	被保險者人員	930	980	848	449	169	36	3,412	2,200	849	295	
	檢 查 人 員	818	741	709	382	147	27	2,824	2,022	718	260	
	脚患	重 症	—	—	—	—	—	—	—	—	—	—
		中 等	3	5	2	—	—	—	10	10	6	3
		輕 症	49	55	52	26	3	1	186	223	77	39
氣人	98	71	37	16	4	1	227	135	42	11		
潛 在 性	150	131	91	42	7	2	423	368	126	53		
計	18.3	17.7	12.8	11.0	4.8	7.4	15.0	18.2	17.5	20.4	—	
四 國 區 (36) 個所	被保險者人員	600	554	492	214	111	23	1,994	1,156	778	289	
	檢 查 人 員	539	450	428	199	95	18	1,729	959	640	239	
	脚患	重 症	—	—	—	—	—	—	—	—	—	—
		中 等	—	—	1	—	—	—	1	4	—	—
		輕 症	52	37	19	5	8	3	124	156	110	38
氣人	36	32	16	11	3	1	99	70	58	24		
潛 在 性	88	69	36	16	11	4	224	230	168	62		
計	16.3	15.3	8.4	8.0	11.6	22.2	13.0	24.0	26.3	25.9	—	
九 州 繩 及 區 (74) 個所	被保險者人員	3,933	6,462	5,104	2,524	668	78	18,769	6,897	2,695	596	
	檢 查 人 員	1,500	1,239	1,266	620	149	14	4,788	3,977	1,131	169	
	脚患	重 症	1	4	4	3	—	—	12	—	—	—
		中 等	9	14	12	8	1	—	44	22	10	—
		輕 症	94	75	59	23	8	3	262	411	94	18
氣人	82	64	50	21	6	—	223	501	118	11		
潛 在 性	186	157	125	55	15	3	541	934	222	29		
計	12.4	12.7	9.9	8.9	10.1	21.4	11.3	23.5	19.6	17.2	—	
全 國 合 計 (569) 個所	被保險者人員	12,360	16,017	11,795	5,616	1,745	297	69,748	23,813	10,735	2,695	
	檢 查 人 員	12,331	9,883	7,659	3,656	1,167	224	34,920	23,124	9,830	2,136	
	脚患	重 症	2	4	4	3	—	—	13	3	—	—
		中 等	60	49	35	11	2	1	158	139	60	21
		輕 症	799	491	309	143	48	14	1,804	2,086	817	200
氣人	744	471	263	120	35	5	1,638	1,478	535	104		
潛 在 性	1,605	1,015	611	277	85	20	3,613	3,706	1,415	325		
計	13.0	10.3	8.0	7.6	7.3	8.9	10.3	16.0	14.4	15.2	—	

108	36	7	4,955	5,052	3,213	1,181	475	146	36	*10,103	*年齡不明
90	32	5	4,309	4,297	2,220	765	387	122	31	7,822	二名ヲ含ム
—	—	—	3	3	1	—	—	—	—	4	—
—	—	—	55	53	22	3	—	—	—	78	—
6	1	—	279	249	125	33	14	2	1	424	—
8	2	—	274	302	170	41	27	8	—	548	—
14	3	—	611	607	318	77	41	10	1	1,054	—
15.6	9.4	—	14.2	14.1	14.3	10.1	10.6	8.2	3.2	13.5	—
237	69	18	6,367	5,889	4,874	2,725	1,190	375	92	15,145	—
217	64	17	5,805	5,442	4,190	2,433	1,085	330	84	13,567	—
1	—	—	1	—	—	—	1	—	—	1	—
—	—	—	30	32	16	15	3	1	1	68	—
17	4	2	523	515	279	116	54	12	8	984	—
3	3	—	160	166	117	61	28	12	3	387	—
21	7	2	714	713	412	192	86	25	12	1,440	—
9.7	10.9	11.8	12.3	13.1	9.8	7.9	7.9	7.6	14.3	10.6	—
140	41	6	3,531	3,130	1,829	1,143	589	210	42	6,943	—
121	36	6	3,163	2,840	1,459	969	503	183	33	5,987	—
—	—	—	1	—	1	—	—	—	—	1	—
1	1	—	21	13	11	5	1	1	—	31	—
14	9	—	362	272	132	91	40	12	1	548	—
6	3	1	198	233	113	48	22	7	2	425	—
21	13	1	582	518	257	144	63	20	3	1,005	—
17.4	36.1	16.7	18.4	18.2	17.6	14.9	12.5	10.9	9.1	16.8	—
146	63	13	2,445	1,756	1,332	781	360	174	36	4,439	—
124	57	12	2,031	1,498	1,090	667	323	152	30	3,760	—
—	—	—	4	4	—	1	—	—	—	5	—
22	6	1	333	208	147	57	27	14	4	457	—
7	1	—	160	106	90	40	18	4	1	259	—
29	7	1	497	318	237	98	45	18	5	721	—
23.3	12.3	8.3	24.5	21.2	21.7	14.7	14.0	11.8	16.7	19.2	—
304	72	9	10,573	10,830	9,157	5,700	2,828	740	87	29,342	—
95	23	6	5,401	5,477	2,370	1,435	715	172	20	10,189	—
—	—	—	—	1	4	4	3	—	—	12	—
3	—	—	35	31	24	12	11	1	—	79	—
6	—	—	529	505	169	77	29	8	3	791	—
2	—	—	632	583	182	61	23	6	—	855	—
11	—	—	1,196	1,120	379	154	66	15	3	1,737	—
11.6	—	—	22.1	20.4	16.0	10.7	9.2	8.7	15.0	17.0	—
1,286	380	79	51,003	36,173	26,752	14,490	6,902	2,125	376	*120,751	*年齡不明
1,000	326	73	36,489	35,455	19,713	9,795	4,656	1,493	297	71,409	二名ヲ含ム
1	—	—	7	5	7	4	4	—	—	20	—
6	1	—	227	199	109	56	17	3	1	385	—
86	22	3	3,214	2,885	1,308	509	229	70	17	5,018	—
37	10	2	2,166	2,222	1,006	367	157	45	7	3,804	—
130	33	5	5,614	5,311	2,430	936	407	118	25	9,227	—
13.0	10.1	6.8	15.4	15.0	12.3	9.6	8.7	7.9	8.4	12.9	—

第三節 地區別調査被保険者の脚氣罹患狀況

次に調査被保険者の脚氣罹患率を地區別に總括すれば、第四表並に第二圖の如くである。調査被保険者全國脚氣罹患率一・九％に對し著しく低率を示すは、東山區の五・二％並に北海道區の八・二％で、逆に著しく高率を示すは四國區の一・九・二％、九州及沖繩區の一七・〇％、中國區一六・八％等である。この場合男女性別による脚氣罹患率の相違は前節第二節に於て觀察したるが如く全般的に女子に於て著しく高率を示してゐる。この地區別による脚氣罹患率の著變に對する食餌、労働、氣候等の影響は興味ある事項なるもその詳細なる調査研究は後日の報告に俟つこととする。

第2圖 地區別脚氣罹患率圖 (政府管掌健康保險)



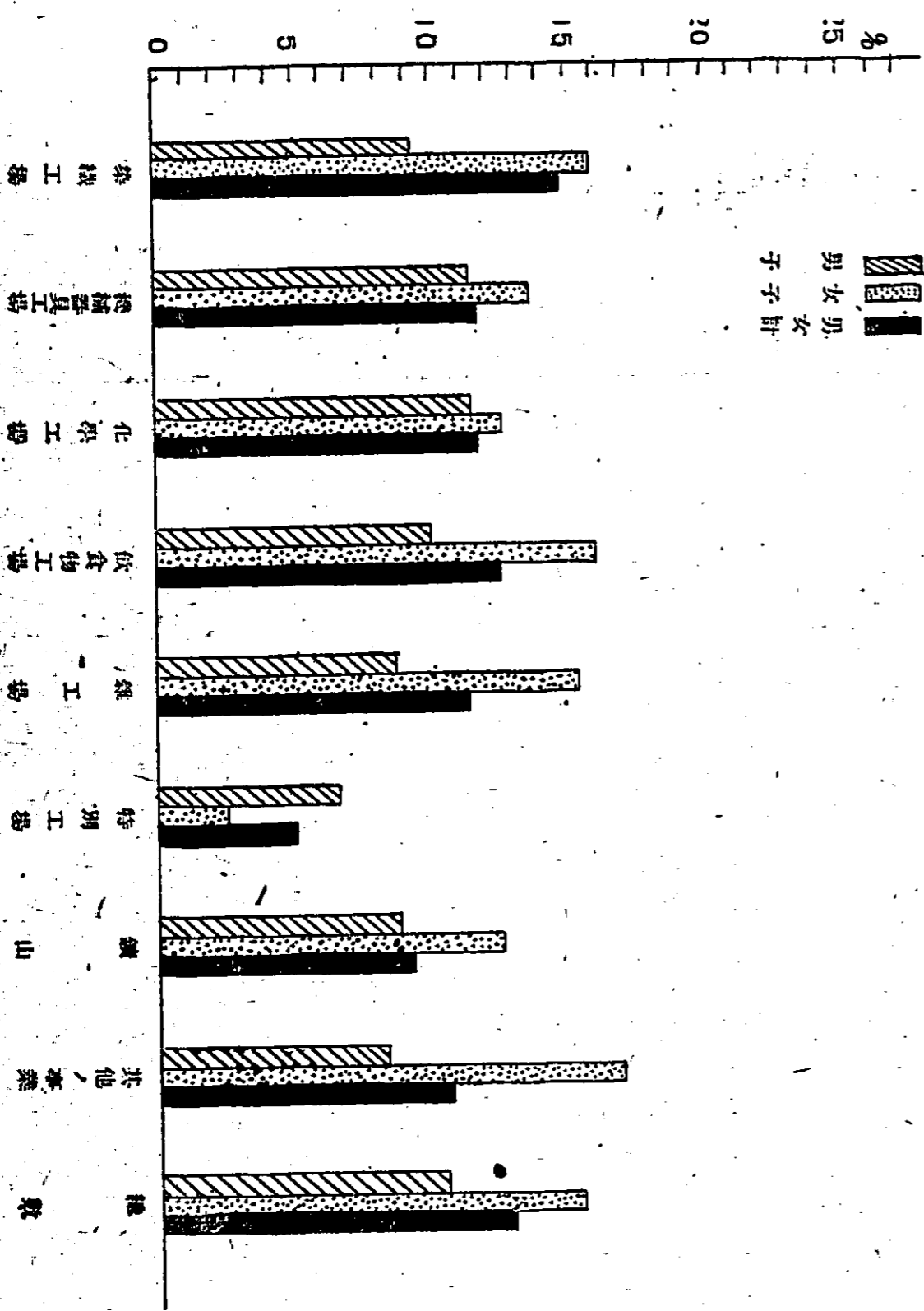
四一

第四節 業務別調査被保険者の脚氣罹患状況

調査被保険者の脚氣罹患率を業務別に總括的に觀察すれば、第五表並に第三圖の如くである。男女總數に於て調査被保険者全國脚氣罹患率二・九%に對して高率を示すは染織工場の一四・八%のみにして、逆に著しく低率を示すは特別工場の四・九%にて、爾餘の産業部門はほ、全國平均に接近してゐる。この際特に注目すべき事實は、これ等各種産業部門脚氣罹患率は相當多數の検査人員を有する場合、常に女子に於て一律に高率を示してゐる事實である。即ち特別工場の場合を除けば全體的に女子の脚氣罹患率が業務の種類よりも女性と言ふ特殊性に於て高率なる事實である。特にその傾向の著明であるのは、其他の事業(運送、バス事業)の一六・九%、飲食物工場の一六・一%、染織工場の一六・〇%、雜工場の一五・四%等にして、女子に對する脚氣豫防上の特殊性を明示してゐる。

尙ほ本速報は豫報として報告せるを以つて脚氣罹患率の病症別觀察並にその他重要な地區、業務に關する詳細な觀察は前述の如く被保険者脚氣調査個人票の再検査により確定の上改めて報告することとする。

第3圖 業務別脚氣罹患率圖 (政府省家健康保險)



第五表

業務・體性・年齡階

1. 染織工場

地區 調查工場 事業場數	體性 年齡階級 (歲)	男							計				備考			
		13-20	21-30	31-40	41-50	51-60	61以上	計	13-20	21-30	31-40	計				
(5) 北海道區 個所	被保險者人員	54	47	64	45	17	1	228	73	57	60					
	檢查人員	52	32	60	39	15	1	199	66	46	54					
	脚患氣人 罹員	重症	—	—	—	—	—	—	—	—	—	—	—	—	—	—
		中等	1	—	—	—	—	—	1	1	1	4	—	—	—	—
		輕症	—	2	1	—	—	—	3	6	4	4	—	—	—	—
潛在性	4	2	6	—	1	—	13	3	2	1	—	—	—	—	—	
計	5	4	7	—	1	—	17	10	7	9	—	—	—	—	—	
脚氣罹患率%	9.6	12.5	15.0	—	6.7	—	9.5	15.2	15.2	16.7						
(14) 東北區 個所	被保險者人員	85	77	59	40	9	2	272	1,187	499	130					
	檢查人員	80	65	52	35	7	2	241	1,085	455	116					
	脚患氣人 罹員	重症	—	—	—	—	—	—	—	1	—	—	—	—	—	—
		中等	—	—	—	—	—	—	—	11	7	2	—	—	—	—
		輕症	1	2	1	1	—	—	5	105	37	5	—	—	—	—
潛在性	6	4	1	—	—	—	11	105	35	8	—	—	—	—	—	
計	7	6	2	1	—	—	16	222	79	15	—	—	—	—	—	
脚氣罹患率%	8.8	9.2	3.8	2.9	—	—	6.3	20.5	17.4	12.9						
(33) 關東區 個所	被保險者人員	—	—	—	—	—	—	1,456	—	—	—					
	檢查人員	253	223	198	75	39	3	791	2,924	1,336	107					
	脚患氣人 罹員	重症	—	—	—	—	—	—	—	11	2	—	—	—	—	—
		中等	—	—	—	—	—	—	—	30	326	113	11	—	—	—
		輕症	14	7	6	1	2	—	30	110	35	—	—	—	—	—
潛在性	7	5	4	—	1	—	17	110	35	—	—	—	—	—	—	
計	21	12	10	1	3	—	47	447	150	11	—	—	—	—	—	
脚氣罹患率%	8.3	5.4	5.1	1.3	7.7	—	5.9	15.3	11.2	10.3						
(17) 北陸區 個所	被保險者人員	272	343	280	110	43	11	1,059	2,677	1,056	205					
	檢查人員	139	143	141	45	21	8	497	1,834	712	122					
	脚患氣人 罹員	重症	—	—	—	—	—	—	—	6	3	—	—	—	—	—
		中等	—	—	—	—	—	—	—	156	49	4	—	—	—	—
		輕症	2	—	—	—	—	—	2	98	36	4	—	—	—	—
潛在性	3	4	5	3	—	—	15	260	88	8	—	—	—	—	—	
計	5	4	5	3	—	—	17	260	88	8	—	—	—	—	—	
脚氣罹患率%	3.6	2.8	3.5	6.7	—	—	3.4	14.2	12.4	6.6						
(23) 東山區 個所	被保險者人員	143	116	113	57	21	7	457	1,647	1,020	101					
	檢查人員	135	92	101	55	17	6	406	1,532	928	87					
	脚患氣人 罹員	重症	—	—	—	—	—	—	—	2	1	—	—	—	—	—
		中等	—	—	—	—	—	—	—	40	10	1	—	—	—	—
		輕症	2	—	1	—	—	—	3	51	21	5	—	—	—	—
潛在性	8	—	—	—	1	—	9	93	32	6	—	—	—	—	—	
計	10	—	1	—	1	—	12	93	32	6	—	—	—	—	—	
脚氣罹患率%	7.4	—	1.0	—	5.9	—	3.0	6.1	3.4	6.9						

級別脚氣罹患狀況表 (豫報)

女	計							備考			
	41-50	51-60	61以上	計	13-20	21-30	31-40		41-50	51-60	61以上
24	8	1	223	127	104	124	69	25	2	451	
21	8	1	196	118	78	114	60	23	2	395	
—	—	—	—	—	—	—	—	—	—	—	—
—	—	—	6	2	1	4	—	—	—	7	
4	—	—	18	6	6	5	4	—	—	21	
1	1	—	8	7	4	7	1	2	—	21	
5	1	—	32	15	11	16	5	2	—	49	
23.8	12.5	—	16.3	12.7	14.1	15.8	8.3	8.7	—	12.9	
57	7	1	1,881	1,272	576	189	97	16	3	2,153	
50	7	—	1,713	1,165	520	168	85	14	2	1,954	
—	—	—	—	—	—	—	—	—	—	—	—
—	—	—	1	1	—	—	—	—	—	1	
1	—	—	21	11	7	2	1	—	—	21	
—	—	—	147	106	39	6	1	—	—	152	
3	—	—	151	111	39	9	3	—	—	162	
4	—	—	320	229	85	17	5	—	—	336	
8.0	—	—	18.7	19.7	16.3	10.1	5.9	—	—	17.2	
—	—	—	6,087	—	—	—	—	—	—	7,543	
34	18	1	4,420	3,177	1,559	305	109	57	4	5,211	
—	—	—	—	—	—	—	—	—	—	—	—
—	—	—	13	11	2	—	—	—	—	13	
2	—	—	452	340	120	17	3	2	—	482	
—	—	—	145	117	40	4	—	1	—	162	
2	—	—	610	468	162	21	3	3	—	657	
5.9	—	—	13.8	14.7	10.4	6.9	2.8	5.3	—	12.6	
93	28	9	4,068	2,949	1,399	485	203	71	20	5,127	
58	19	8	2,753	1,973	855	263	103	40	16	3,250	
—	—	—	—	—	—	—	—	—	—	—	—
—	—	—	9	6	3	—	—	—	—	19	
2	1	—	212	158	49	4	2	1	—	214	
3	—	—	141	101	40	9	6	—	—	156	
5	1	—	362	265	92	13	8	1	—	379	
8.6	5.3	—	13.1	13.4	10.8	4.9	7.8	2.5	—	11.7	
39	11	5	2,823	1,790	1,136	214	96	32	12	3,280	
33	11	5	2,596	1,667	1,020	188	88	28	11	3,002	
—	—	—	—	—	—	—	—	—	—	—	—
—	—	—	3	2	1	—	—	—	—	3	
—	—	—	51	42	10	2	—	—	—	54	
1	—	—	78	59	21	5	1	1	—	87	
1	—	—	132	103	32	7	1	1	—	144	
3.0	—	—	5.2	6.2	3.1	3.7	1.1	3.6	—	4.8	

東海區 (23)個所	被保險者	249	239	144	86	32	12	762	2,310	856	106	
	檢查人員	234	210	136	84	31	11	706	2,132	760	95	
	脚患氣人 罹員	重症	—	—	—	—	—	—	—	2	1	—
		中等症	2	1	1	—	—	—	4	31	8	—
		輕症	7	6	1	1	—	—	15	156	63	8
罹員	14	17	4	3	1	—	39	131	60	8		
脚氣罹患率%	9.8	11.4	4.4	4.8	3.2	—	8.2	15.0	17.4	16.8	—	
近畿區 (36)個所	被保險者	484	490	445	241	100	28	1,788	2,052	1,067	263	
	檢查人員	443	406	418	224	88	24	1,603	1,951	979	244	
	脚患氣人 罹員	重症	—	—	—	—	—	—	—	—	—	—
		中等症	—	1	—	1	—	—	2	6	3	2
		輕症	43	22	20	4	1	2	92	218	85	27
罹員	17	17	8	3	—	1	46	35	20	3		
脚氣罹患率%	13.5	9.9	6.7	3.6	1.1	12.5	8.7	13.3	11.0	13.1	—	
中國區 (9)個所	被保險者	89	91	80	39	22	4	325	1,490	413	90	
	檢查人員	52	45	57	27	14	4	199	1,368	364	86	
	脚患氣人 罹員	重症	—	—	—	—	—	—	—	—	—	—
		中等症	—	1	—	—	—	—	1	5	3	1
		輕症	7	3	1	1	1	—	13	64	12	3
罹員	7	4	7	1	1	—	20	157	45	14		
脚氣罹患率%	13.5	8.9	12.3	3.7	7.1	—	10.1	11.5	12.4	16.3	—	
四國區 (17)個所	被保險者	80	107	76	48	36	13	360	875	598	164	
	檢查人員	61	78	59	43	30	10	281	710	486	125	
	脚患氣人 罹員	重症	—	—	—	—	—	—	—	—	—	—
		中等症	—	—	—	—	—	—	—	2	—	—
		輕症	9	18	6	2	7	3	45	143	96	28
罹員	9	9	5	4	2	1	30	64	55	14		
脚氣罹患率%	29.5	34.6	18.6	14.0	30.0	40.0	2.67	29.4	31.1	33.6	—	
九州及 沖繩區 (30)個所	被保險者	598	559	304	124	26	8	7,619	4,716	1,326	176	
	檢查人員	315	165	134	63	18	6	701	3,288	867	89	
	脚患氣人 罹員	重症	—	—	—	—	—	—	—	—	—	—
		中等症	1	—	—	—	—	—	2	20	5	—
		輕症	28	12	5	—	2	1	48	355	72	9
罹員	35	18	12	4	4	—	73	495	115	11		
脚氣罹患率%	20.3	18.2	12.7	9.3	33.3	16.7	17.5	26.5	22.1	22.5	—	
全國合計 (207)個所	被保險者	2,054	2,069	1,565	790	306	86	8,326	17,027	6,892	1,295	
	檢查人員	1,764	1,459	1,356	690	280	75	5,624	16,890	6,933	1,125	
	脚患氣人 罹員	重症	—	—	—	—	—	—	—	3	1	—
		中等症	4	3	1	2	—	—	10	95	33	9
		輕症	106	69	47	9	12	6	249	1,593	559	107
罹員	110	79	46	18	11	2	266	1,156	391	57		
脚氣罹患率%	12.5	10.3	7.1	4.2	8.2	10.7	9.4	16.9	14.2	15.4	—	

47	17	6	3,342	2,559	1,095	250	133	49	18	4,104	—
44	13	4	3,048	2,366	970	231	128	44	15	3,754	—
—	—	—	3	2	1	—	—	—	—	3	—
—	—	—	39	33	9	1	—	—	—	43	—
5	1	—	233	163	69	9	6	1	—	248	—
8	—	—	207	145	77	12	11	1	—	246	—
13	1	—	482	343	156	22	17	2	—	540	—
29.5	7.7	—	15.8	14.4	16.1	9.5	13.3	4.5	—	14.4	—
129	52	12	3,575	2,536	1,557	708	370	152	40	5,363	—
118	47	12	3,351	2,394	1,385	662	342	135	36	4,954	—
1	—	—	1	—	—	—	1	—	—	1	—
—	—	—	11	6	4	2	1	—	—	13	—
10	3	1	344	261	107	47	14	4	3	436	—
1	—	—	59	52	37	11	4	—	1	105	—
12	3	1	415	319	148	60	20	4	4	555	—
10.2	6.4	8.3	12.4	13.3	10.7	9.1	5.8	3.0	11.1	11.2	—
38	11	2	2,044	1,579	504	170	77	33	6	2,369	—
34	11	2	1,865	1,420	409	143	61	25	6	2,064	—
—	—	—	—	—	—	—	—	—	—	—	—
—	—	—	9	5	4	1	—	—	—	10	—
4	2	—	134	88	30	16	4	2	—	140	—
1	—	—	80	71	15	4	2	1	—	93	—
5	2	—	223	164	49	21	6	3	—	243	—
14.7	18.2	—	12.0	11.5	12.0	14.7	9.8	12.0	—	12.0	—
75	35	8	1,755	955	705	240	123	71	21	2,115	—
60	30	7	1,418	771	564	184	103	60	17	1,699	—
—	—	—	—	—	—	—	—	—	—	—	—
—	—	—	2	2	—	—	—	—	—	2	—
20	6	—	293	152	114	34	22	13	3	338	—
5	1	—	139	73	64	19	9	3	1	169	—
25	7	—	434	227	178	53	31	16	4	509	—
41.7	23.3	—	30.6	29.4	31.5	28.8	30.1	24.6	23.5	30.0	—
70	16	5	6,309	5,314	1,885	480	194	42	13	7,928	—
31	11	5	4,291	3,603	1,032	223	94	29	11	4,992	—
—	—	—	—	—	—	—	—	—	—	—	—
1	—	—	26	21	5	—	2	—	—	28	—
1	—	—	437	383	84	14	1	2	1	485	—
2	—	—	623	530	133	23	6	4	—	696	—
4	—	—	1,086	934	222	37	9	6	1	1,209	—
12.9	—	—	25.3	25.9	21.5	16.6	9.6	20.7	9.1	24.2	—
572	185	49	32,107	19,081	8,961	2,860	1,362	491	135	40,433	—
483	175	45	25,651	18,654	8,392	2,481	1,173	455	120	31,275	—
1	—	—	5	3	1	—	1	—	—	5	—
2	—	—	139	99	36	10	4	—	—	149	—
48	13	1	2,321	1,699	628	154	57	25	7	2,570	—
25	2	—	1,631	1,266	470	103	43	13	2	1,887	—
76	15	1	4,096	3,067	1,135	267	105	38	9	4,621	—
15.7	8.6	2.2	16.0	16.4	13.5	10.8	8.9	8.4	7.5	14.8	—

2. 機械及器具工場

地區 調查工場 事業場數	性 年 齡 階 級 (歲)	男						計				備考	
		13-20	21-30	31-40	41-50	51-60	61以上	13-20	21-30	31-40	計		
北海道 (14) 個所	被保險者人員	224	92	50	20	3	2	391	5	2	3		
	檢查人員	222	68	32	16	3	2	343	5	2	3		
	脚患 氣人 罹員	重症	—	—	—	—	—	—	—	—	—	—	
		中等	2	—	—	—	—	—	2	—	—	—	
		輕症 潛在性	7	3	2	—	—	—	12	—	—	—	
計	9	—	—	—	—	—	9	1	—	—			
脚氣罹患率%	8.1	4.4	6.3	—	—	—	6.7	20.0	—	—			
東北區 (9) 個所	被保險者人員	446	280	145	47	13	—	931	45	26	11		
	檢查人員	417	252	140	45	13	—	867	45	24	11		
	脚患 氣人 罹員	重症	—	—	—	—	—	—	—	—	—	—	
		中等	1	—	—	—	—	—	1	—	—	—	
		輕症 潛在性	24	11	3	—	3	—	41	3	2	1	
計	17	4	1	—	—	—	22	2	2	—			
脚氣罹患率%	10.1	6.0	2.9	—	23.1	—	7.4	11.1	16.7	9.1			
關東區 (41) 個所	被保險者人員	—	—	—	—	—	—	17,134	—	—	—		
	檢查人員	2,691	825	339	134	38	8	4,035	760	287	28		
	脚患 氣人 罹員	重症	—	—	—	—	—	—	—	—	—	—	
		中等	9	1	—	—	—	—	10	4	3	1	
		輕症 潛在性	199	47	11	11	2	—	270	57	34	3	
計	152	40	5	4	1	—	202	40	16	1			
脚氣罹患率%	13.4	10.7	4.7	11.2	7.9	—	11.9	13.3	18.5	17.9			
北陸區 (3) 個所	被保險者人員	399	370	77	39	11	—	896	16	5	5		
	檢查人員	351	71	29	9	—	—	460	14	4	—		
	脚患 氣人 罹員	重症	—	—	—	—	—	—	—	—	—	—	
		中等	—	—	—	—	—	—	—	—	—	—	
		輕症 潛在性	26	2	1	—	—	—	29	—	—	—	
計	26	5	2	—	—	—	33	1	—	—			
脚氣罹患率%	14.8	10.0	10.3	—	—	—	13.5	7.1	—	—			
東山區 (5) 個所	被保險者人員	153	71	35	16	1	3	279	98	28	2		
	檢查人員	144	64	33	15	1	3	260	93	26	1		
	脚患 氣人 罹員	重症	—	—	—	—	—	—	—	—	—	—	
		中等	—	—	—	—	—	—	—	—	—	—	
		輕症 潛在性	6	—	—	—	—	—	6	4	1	—	
計	14	5	—	1	—	—	20	10	5	—			
脚氣罹患率%	13.9	7.8	—	6.7	—	—	10.0	15.1	23.1	—			

女	計						備考					
	41-50	51-60	61以上	計	13-20	21-30		31-40	41-50	51-60	61以上	計
1	—	—	—	11	229	94	53	21	3	2	402	
1	—	—	—	11	227	70	35	17	3	2	354	
—	—	—	—	—	—	—	—	—	—	—	—	
—	—	—	—	—	2	—	—	—	—	—	2	
1	—	—	—	1	7	3	2	1	—	—	13	
—	—	—	—	1	10	—	—	—	—	—	10	
1	—	—	—	2	19	3	2	1	—	—	25	
100.0	—	—	—	18.2	8.4	4.3	5.7	5.9	—	—	7.1	
4	1	—	87	491	306	156	51	14	—	—	1,018	
4	1	—	85	462	276	151	49	14	—	—	952	
—	—	—	—	—	—	—	—	—	—	—	—	
—	—	—	—	—	1	—	—	—	—	—	1	
—	—	—	—	6	27	13	4	—	3	—	47	
—	—	—	—	4	19	6	1	—	—	—	26	
—	—	—	—	10	47	19	5	—	3	—	74	
—	—	—	—	11.8	10.2	6.9	3.3	—	21.4	—	7.8	
8	1	1	4,005	3,451	1,112	367	142	39	—	—	21,139	
—	—	—	1,085	—	—	—	—	—	—	—	5,120	
—	—	—	—	8	13	4	1	—	—	—	18	
—	—	—	—	94	256	81	14	11	2	—	364	
—	—	—	—	57	192	56	6	4	1	—	259	
—	—	—	—	159	461	141	21	15	3	—	641	
—	—	—	—	14.7	13.4	12.7	5.7	10.6	7.7	—	12.5	
2	1	—	29	415	375	82	41	12	—	—	925	
—	—	—	18	365	75	29	9	—	—	—	478	
—	—	—	—	—	—	—	—	—	—	—	—	
—	—	—	—	26	2	1	—	—	—	—	29	
—	—	—	—	1	27	5	2	—	—	—	34	
—	—	—	—	1	53	7	3	—	—	—	63	
—	—	—	—	5.6	14.5	9.3	10.1	—	—	—	13.2	
1	1	1	131	251	99	37	17	2	4	—	410	
1	1	1	123	237	90	34	16	2	4	—	383	
—	—	—	—	—	—	—	—	—	—	—	—	
—	—	—	—	5	10	1	—	—	—	—	11	
—	—	—	—	15	24	10	—	—	—	—	35	
—	—	—	—	20	34	11	—	—	—	—	46	
—	—	—	—	16.3	14.3	1.2	—	6.3	—	—	12.0	

東 海 區 (5) 個所	被保險者人員	773	895	476	112	26	1	2,283	227	147	49	
	檢查人員	418	312	171	58	10	1	970	117	43	9	
	脚患 氣人 罹員	重症	1	—	—	—	—	—	1	—	—	—
		中等症	5	3	1	—	—	—	9	1	1	—
		輕症	32	22	11	3	—	—	68	3	1	—
潛在性	35	15	11	4	—	—	65	12	4	1		
計	73	40	23	7	—	—	143	16	6	1		
脚氣罹患率%	17.5	12.8	13.5	12.1	—	—	14.7	13.7	14.0	11.1		
近 畿 區 (21) 個所	被保險者人員	806	845	496	176	62	20	2,405	218	180	72	
	檢查人員	765	718	451	161	55	20	2,170	213	166	67	
	脚患 氣人 罹員	重症	—	—	—	—	—	—	—	—	—	—
		中等症	6	2	1	—	—	—	10	4	1	1
		輕症	98	52	20	11	3	1	186	19	17	7
潛在性	19	3	3	1	—	—	27	—	1	2		
計	123	57	24	12	3	4	223	23	19	10		
脚氣罹患率%	16.1	7.9	5.3	7.5	5.5	20.0	10.3	10.8	11.4	14.9		
中 國 區 (9) 個所	被保險者人員	479	317	225	111	40	6	1,178	159	112	49	
	檢查人員	455	280	208	98	35	5	1,081	150	102	45	
	脚患 氣人 罹員	重症	—	—	—	—	—	—	—	—	—	—
		中等症	1	—	—	—	—	—	1	—	—	—
		輕症	30	14	11	8	1	—	64	21	11	3
潛在性	37	27	14	8	1	1	88	19	12	3		
計	68	41	25	16	2	1	153	40	23	6		
脚氣罹患率%	14.9	14.6	12.0	16.3	5.7	20.0	14.2	26.7	22.5	13.3		
四 國 區 (7) 個所	被保險者人員	325	184	156	65	27	1	758	41	45	18	
	檢查人員	305	164	147	64	26	1	707	41	41	17	
	脚患 氣人 罹員	重症	—	—	—	—	—	—	—	—	—	—
		中等症	—	—	—	—	—	—	—	—	—	—
		輕症	38	10	9	1	—	—	58	2	2	—
潛在性	18	11	5	4	—	—	38	3	2	—		
計	56	21	14	5	—	—	96	5	4	—		
脚氣罹患率%	18.4	12.8	9.5	7.8	—	—	13.6	12.2	9.8	—		
九 州 繩 及 區 (9) 個所	被保險者人員	1,606	1,592	1,113	384	80	3	4,778	416	201	70	
	檢查人員	807	348	233	98	23	—	1,509	266	66	25	
	脚患 氣人 罹員	重症	—	—	—	—	—	—	—	—	—	—
		中等症	3	1	—	—	—	—	4	—	1	—
		輕症	43	23	11	3	—	—	80	20	4	1
潛在性	32	11	5	1	—	—	49	—	2	—		
計	78	35	16	4	—	—	133	20	7	1		
脚氣罹患率%	9.7	10.1	6.9	4.1	—	—	8.8	7.5	10.6	4.0		
全 國 合 計 (123) 個所	被保險者人員	5,211	4,646	2,773	970	253	36	31,033	1,225	746	279	
	檢查人員	6,575	3,102	1,783	698	204	40	12,402	1,704	761	206	
	脚患 氣人 罹員	重症	1	—	—	—	—	—	1	—	—	—
		中等症	27	7	2	—	—	—	37	9	6	2
		輕症	503	184	79	37	9	2	814	129	72	15
潛在性	359	121	46	23	2	2	553	88	44	7		
計	890	312	127	60	11	5	1,405	226	122	24		
脚氣罹患率%	13.5	10.1	7.1	8.6	5.4	12.5	11.3	13.3	16.0	11.7		

19	2	—	444	1,000	1,042	525	131	23	1	2,727
6	2	—	177	535	355	180	64	12	1	1,147
—	—	—	—	1	—	—	—	—	—	1
—	—	—	2	6	4	1	—	—	—	11
—	—	—	4	35	23	11	3	—	—	72
—	—	—	17	47	19	12	4	—	—	82
—	—	—	23	89	46	24	7	—	—	166
—	—	—	13.0	16.6	13.0	13.3	10.9	—	—	14.5
17	1	—	488	1,024	1,025	568	193	63	20	2,893
16	1	—	463	978	884	518	177	56	20	2,633
—	—	—	—	—	—	—	—	—	—	—
—	—	—	6	10	3	2	—	—	1	16
—	—	—	45	117	69	27	12	4	2	231
—	—	—	3	19	4	5	1	—	1	30
1	1	—	54	146	76	34	13	4	4	277
6.3	100.0	—	11.7	14.9	8.6	6.6	7.3	7.1	20.0	10.5
9	2	—	331	638	429	274	120	42	6	1,509
8	2	—	307	605	382	253	106	37	5	1,388
—	—	—	—	—	—	—	—	—	—	—
—	—	—	—	1	—	—	—	—	—	1
1	—	—	36	51	25	14	9	1	—	100
1	2	—	37	56	39	17	9	3	1	125
2	2	—	73	108	64	31	18	4	1	226
25.0	100.0	—	23.8	17.9	16.8	12.3	17.0	10.8	20.0	16.7
9	7	1	121	366	229	174	74	34	2	879
8	7	1	115	346	205	164	72	33	2	822
—	—	—	—	—	—	—	—	—	—	—
—	—	—	—	—	—	—	—	—	—	—
1	—	—	5	40	12	9	2	—	—	63
—	—	—	5	21	13	5	4	—	—	43
1	—	—	10	61	25	14	6	—	—	106
12.5	—	—	8.7	17.7	12.2	8.5	8.3	—	—	12.9
40	8	—	735	2,022	1,793	1,183	424	88	3	5,513
12	1	—	370	1,073	414	258	110	24	—	1,879
—	—	—	—	—	—	—	—	—	—	—
—	—	—	1	3	2	—	—	—	—	5
1	—	—	26	63	27	12	4	—	—	106
—	—	—	2	32	13	5	1	—	—	51
1	—	—	29	98	42	17	5	—	—	162
9.3	—	—	7.8	9.1	10.1	6.6	4.5	—	—	8.6
102	23	2	6,382	6,436	5,392	3,052	1,072	286	38	37,415
64	16	3	2,754	8,279	3,863	1,989	762	220	43	15,156
—	—	—	—	1	—	—	—	—	—	1
—	—	—	17	36	13	4	—	—	1	54
5	1	—	222	632	256	94	42	10	2	1,036
1	2	—	142	447	165	53	24	4	2	695
6	3	—	381	1,116	434	151	66	14	5	1,786
9.4	18.8	—	13.8	13.5	11.2	7.6	8.7	6.4	11.6	11.8

3. 化學工場

地區 調查工場 事業場數	體性 年齡階級 (歲)	男							計				備考		
		13-20	21-30	31-40	41-50	51-60	61以上	計	13-20	21-30	31-40	計			
北海道區 (3)個所	被保險者人員	16	46	26	11	4	2	105	49	96	48				
	檢查人員	16	44	26	11	3	2	102	43	86	45				
	脚患氣人 罹員	重症	—	—	—	—	—	—	—	—	—	—			
		中等症	1	—	—	—	—	—	1	—	—	—			
		輕症	1	1	1	—	—	—	3	—	5	3			
潛在性計	2	3	2	—	—	—	7	—	3	4					
脚氣罹患率%	25.0	9.1	11.5	—	—	—	10.8	—	9.3	15.6					
東北區 (2)個所	被保險者人員	44	67	38	22	2	3	176	5	1	1				
	檢查人員	42	52	35	21	2	3	155	5	1	1				
	脚患氣人 罹員	重症	—	—	—	—	—	—	—	—	—	—			
		中等症	—	—	—	—	—	—	—	—	—	—			
		輕症	3	—	—	—	—	—	3	2	1	—			
潛在性計	19	14	4	2	—	—	39	1	—	—					
脚氣罹患率%	52.4	27.0	11.4	9.5	—	—	27.1	60.0	100.0	—					
關東區 (10)個所	被保險者人員	—	—	—	—	—	—	1,495	—	—	—				
	檢查人員	166	187	78	27	7	1	466	296	91	14				
	脚患氣人 罹員	重症	—	—	—	—	—	—	—	—	—	—			
		中等症	2	1	—	—	—	—	3	—	—	—			
		輕症	5	7	8	—	—	—	20	19	7	1			
潛在性計	9	7	2	1	—	—	19	10	6	—					
脚氣罹患率%	16	15	10	1	—	—	42	29	13	1					
脚氣罹患率%	9.6	8.0	12.8	3.7	—	—	9.0	9.8	14.3	7.1					
北陸區 (3)個所	被保險者人員	113	272	159	47	13	—	604	40	30	9				
	檢查人員	105	208	138	45	13	—	509	39	30	9				
	脚患氣人 罹員	重症	—	—	—	—	—	—	—	—	—	—			
		中等症	1	1	—	—	—	—	—	—	—	—			
		輕症	1	6	4	4	—	—	15	1	1	—			
潛在性計	5	10	6	—	—	—	21	3	3	1					
脚氣罹患率%	7	17	10	4	—	—	38	4	4	1					
脚氣罹患率%	6.7	8.2	7.2	8.9	—	—	7.5	10.3	13.3	11.1					
東山區 (4)個所	被保險者人員	46	72	58	21	5	5	207	32	33	16				
	檢查人員	41	56	49	21	5	5	177	31	33	14				
	脚患氣人 罹員	重症	—	—	—	—	—	—	—	—	—	—			
		中等症	—	—	—	—	—	—	—	—	—	—			
		輕症	—	—	—	—	—	—	—	—	—	—			
潛在性計	2	1	—	—	—	—	3	2	1	—					
脚氣罹患率%	2	1	—	—	—	—	3	2	1	—					
脚氣罹患率%	4.9	1.8	—	—	—	—	1.7	6.5	3.0	—					

女	計							備考			
	41-50	51-60	61以上	計	13-20	21-30	31-40		41-50	50-60	61以上
32	13	1	239	65	142	74	43	17	3	344	
30	12	1	217	59	130	71	41	15	3	319	
—	—	—	—	—	—	—	—	—	—	—	
—	—	—	—	1	—	—	—	—	—	—	1
—	—	—	8	1	6	4	—	—	—	—	11
2	—	—	9	2	6	6	2	—	—	—	16
2	—	—	17	4	12	10	2	—	—	—	28
6.7	—	—	7.8	6.8	9.2	14.1	4.9	—	—	—	8.8
—	—	—	7	49	68	39	22	2	3	183	
—	—	—	7	47	53	36	21	2	3	162	
—	—	—	—	—	—	—	—	—	—	—	
—	—	—	3	5	1	—	—	—	—	—	6
—	—	—	1	20	14	4	2	—	—	—	40
—	—	—	4	25	15	4	2	—	—	—	46
—	—	—	57.1	53.2	28.3	11.1	9.5	—	—	—	28.4
—	—	—	957	—	—	—	—	—	—	—	2,452
6	1	1	409	462	278	92	33	8	2	875	
—	—	—	—	—	—	—	—	—	—	—	
—	—	—	—	2	1	—	—	—	—	—	3
—	—	—	27	24	14	9	—	—	—	—	47
1	—	—	17	19	13	2	2	—	—	—	36
1	—	—	44	45	28	11	2	—	—	—	86
16.7	—	—	10.8	9.7	10.1	12.1	6.1	—	—	—	9.8
3	2	—	84	153	302	168	50	15	—	688	
3	2	—	83	144	238	147	48	15	—	592	
—	—	—	—	—	—	—	—	—	—	—	
—	—	—	—	1	1	—	—	—	—	—	2
—	—	—	2	2	7	4	4	—	—	—	17
—	—	—	7	8	13	7	—	—	—	—	28
—	—	—	9	11	21	11	4	—	—	—	47
—	—	—	10.8	7.6	8.8	7.5	8.3	—	—	—	7.9
12	6	3	102	78	105	74	33	11	8	309	
10	4	2	94	72	89	63	31	9	7	271	
—	—	—	—	—	—	—	—	—	—	—	
—	—	—	—	—	—	—	—	—	—	—	
—	—	—	3	4	2	—	—	—	—	—	6
—	—	—	3	4	2	—	—	—	—	—	6
—	—	—	3.2	5.6	2.2	—	—	—	—	—	2.2

東 海 區 (9) 個所	被保險者人員	636	798	295	130	35	*	9	*1,905	554	154	39
	檢 查 人 員	586	650	256	121	33		9	1,655	516	132	36
	脚患	—	—	—	—	—	—	—	—	—	—	—
	氣人	5	5	—	—	—	—	—	10	4	2	—
	罹員	21	24	10	4	1	1	1	61	13	6	2
近 畿 區 (20) 個所	被保險者人員	510	947	693	332	76	12	2,570	687	411	138	
	檢 查 人 員	457	790	591	294	65	10	2,207	627	346	113	
	脚患	—	—	—	—	—	—	—	—	—	—	—
	氣人	7	6	7	2	1	—	—	23	5	2	3
	罹員	34	40	15	11	1	—	—	101	51	34	5
中 國 區 (13) 個所	被保險者人員	225	368	318	176	70	18	1,175	113	122	102	
	檢 查 人 員	199	268	271	160	66	14	978	104	104	86	
	脚患	—	—	—	—	—	—	—	—	—	—	—
	氣人	1	2	1	—	—	—	—	4	—	2	2
	罹員	10	23	21	10	1	1	66	17	14	18	
四 國 區 (7) 個所	被保險者人員	82	106	121	56	28	8	401	191	105	83	
	檢 查 人 員	73	82	108	53	24	7	347	162	87	76	
	脚患	—	—	—	—	—	—	—	—	—	—	—
	氣人	2	2	4	1	1	—	—	10	8	9	6
	罹員	5	3	—	1	1	—	—	10	3	—	8
九 州 及 區 (8) 個所	被保險者人員	686	2,183	1,568	603	97	4	5,141	1,219	842	147	
	檢 查 人 員	86	185	237	46	3	—	557	200	79	7	
	脚患	—	—	—	—	—	—	—	—	—	—	—
	氣人	5	10	13	2	—	—	—	30	6	5	—
	罹員	6	16	15	2	—	—	—	39	—	—	—
全 國 合 計 (79) 個所	被保險者人員	2,358	4,859	3,276	1,398	330	*61	13,779	2,890	1,794	583	
	檢 查 人 員	1,771	2,522	1,789	799	221	51	7,153	2,023	989	401	
	脚患	—	—	—	—	—	—	—	—	—	—	—
	氣人	17	16	10	2	1	—	—	46	11	6	5
	罹員	82	113	76	32	4	2	309	117	82	35	

28	13	1	789	1,190	952	334	158	48	*	10	*2,694	* 年齢不明 ヲ含ム
27	13	1	725	1,102	782	292	148	46		10	2,380	
—	—	—	—	—	—	—	—	—	—	—	—	—
—	—	—	6	9	7	—	—	—	—	—	16	—
1	—	—	22	34	30	12	5	1	1	1	83	—
—	2	—	39	96	68	16	8	6	—	—	194	—
1	2	—	67	139	105	28	13	7	1	1	293	—
3.7	15.4	—	9.2	12.6	13.4	9.6	8.8	15.2	10.0	12.3	—	—
46	13	2	1,297	1,197	1,358	831	378	89	14	3,867	—	—
42	13	1	1,142	1,084	1,136	704	336	78	11	3,349	—	—
—	—	—	—	—	—	—	—	—	—	—	—	—
—	—	—	10	12	8	10	2	1	—	—	33	—
4	—	—	94	85	74	20	15	1	—	—	195	—
1	3	—	68	54	45	33	17	12	—	—	161	—
5	3	—	172	151	127	63	34	14	—	—	389	—
11.9	23.1	—	15.1	13.9	11.1	8.9	10.1	17.9	—	—	11.6	—
59	18	1	415	338	490	420	235	88	19	1,590	—	—
50	13	1	358	308	372	357	210	79	15	1,336	—	—
—	—	—	—	—	—	—	—	—	—	—	—	—
—	1	—	5	1	4	3	—	1	—	—	9	—
8	4	—	61	27	37	39	18	5	1	127	—	—
3	—	1	30	38	35	21	10	2	1	107	—	—
11	5	1	96	66	76	63	28	8	2	248	—	—
22.0	38.5	100.0	26.8	21.8	20.4	17.6	13.3	10.1	13.3	18.2	—	—
43	18	4	444	273	211	204	99	46	12	845	—	—
41	18	4	388	235	169	184	94	42	11	735	—	—
—	—	—	—	—	—	—	—	—	—	—	—	—
—	—	—	2	2	—	—	—	—	—	—	3	—
3	—	1	27	10	11	10	4	1	1	37	—	—
2	—	—	13	8	3	8	3	1	—	23	—	—
5	—	1	42	20	14	19	7	2	1	63	—	—
12.5	—	25.0	10.9	8.5	8.3	10.3	7.5	4.8	9.1	8.6	—	—
50	1	—	2,259	1,905	3,025	1,715	653	98	4	7,400	—	—
—	—	—	286	286	264	244	46	3	—	843	—	—
—	—	—	—	—	—	—	—	—	—	—	—	—
—	—	—	—	—	—	—	—	—	—	—	—	—
—	—	—	11	11	15	13	2	—	—	41	—	—
—	—	—	—	—	—	—	—	—	—	—	—	—
—	—	—	—	—	—	—	—	—	—	—	—	—
—	—	—	11	17	32	29	4	—	—	82	—	—
—	—	—	3.8	5.9	12.1	11.9	8.7	—	—	9.7	—	—
273	84	12	6,593	5,248	6,653	3,859	1,671	414	*732	*20,372	* 年齢不明 ヲ含ム	
209	76	11	3,709	3,794	3,511	2,190	1,008	297	62	10,862		
—	—	—	—	—	—	—	—	—	—	—	—	—
—	1	—	23	28	22	15	2	2	—	69	—	—
16	4	1	255	199	195	111	48	8	3	564	—	—
9	5	1	187	255	215	112	46	21	1	650	—	—
25	10	2	465	482	432	238	96	31	4	1,283	—	—
12.0	13.2	18.2	12.5	12.7	12.3	10.9	9.5	10.4	6.5	11.8	—	—

4. 飲食物工場

地區 調查工場 事業場數	體性 年齡階級 (歲)	男							計				備考			
		13—20	21—30	31—40	41—50	51—60	61以上	計	13—20	21—30	31—40	計				
北海道 區 (12) 個所	被保險者人員	105	100	75	38	9	2	329	190	89	20					
	檢查人員	100	95	69	37	9	2	312	184	86	18					
	脚患 氣人 罹員	重症	—	—	—	—	—	—	—	—	—	—	—	—	—	—
		中等	—	1	—	—	—	—	1	4	1	—	—	—	—	—
		輕症 潛在性 計	2	1	3	2	1	—	9	8	5	—	—	—	—	—
脚氣罹患率%	6.0	5.3	15.9	10.8	11.1	—	7.7	12.5	8.1	—						
東北 區 (7) 個所	被保險者人員	28	58	75	75	22	—	258	53	51	29					
	檢查人員	26	48	72	73	20	—	239	46	43	24					
	脚患 氣人 罹員	重症	—	—	—	—	—	—	—	—	—	—	—	—	—	—
		中等	—	—	1	—	—	—	1	1	1	—	—	—	—	—
		輕症 潛在性 計	1	2	2	1	3	—	9	5	5	1	—	—	—	—
脚氣罹患率%	3.8	6.3	5.6	2.7	15.0	—	5.4	26.1	18.6	8.3						
關東 區 (9) 個所	被保險者人員	—	—	—	—	—	—	633	—	—	—					
	檢查人員	154	207	135	56	12	1	565	226	86	10					
	脚患 氣人 罹員	重症	—	—	—	—	—	—	—	—	—	—	—	—	—	—
		中等	—	1	—	—	—	—	1	2	1	1	—	—	—	—
		輕症 潛在性 計	8	9	6	1	—	—	24	26	8	1	—	—	—	—
脚氣罹患率%	15.6	13.0	13.3	7.1	—	—	12.9	22.1	26.7	20.0						
東山 區 (2) 個所	被保險者人員	18	55	38	21	11	—	143	22	22	9					
	檢查人員	12	41	26	19	9	—	107	19	21	5					
	脚患 氣人 罹員	重症	—	—	—	—	—	—	—	—	—	—	—	—	—	—
		中等	—	—	—	—	—	—	—	—	—	—	—	—	—	—
		輕症 潛在性 計	—	5	1	—	—	—	6	4	—	—	—	—	—	—
脚氣罹患率%	—	12.2	3.8	—	—	—	5.6	21.1	—	—						

女	計										備考
	41—50	51—60	61以上	計	13—20	21—30	31—40	41—50	51—60	61以上	
20	10	4	333	295	189	95	58	19	6	662	
20	10	4	322	284	181	87	57	19	6	634	
—	—	—	—	—	—	—	—	—	—	—	—
—	—	—	5	4	2	—	—	—	—	—	6
—	—	—	13	10	6	3	2	1	—	—	22
—	—	—	12	15	4	5	2	—	—	—	26
—	—	—	30	29	12	8	4	1	—	—	54
—	—	—	9.3	10.2	6.6	9.2	7.0	5.3	—	—	8.5
7	1	—	141	81	109	104	82	23	—	399	
7	1	—	121	72	91	96	80	21	—	360	
—	—	—	—	—	—	—	—	—	—	—	—
—	—	—	2	1	1	1	—	—	—	—	3
1	—	—	12	6	7	3	2	3	—	—	21
—	—	—	9	6	3	2	1	—	—	—	12
1	—	—	23	13	11	6	3	3	—	—	36
14.3	—	—	19.0	18.1	12.1	6.1	3.8	14.3	—	—	10.0
—	—	—	426	—	—	—	—	—	—	1,059	
5	2	—	329	380	293	145	61	14	1	894	
—	—	—	—	—	—	—	—	—	—	—	—
—	—	—	4	2	2	1	—	—	—	—	5
—	—	—	35	34	17	7	1	—	—	—	59
—	—	—	36	38	31	12	3	—	—	—	84
—	—	—	75	74	50	20	4	—	—	—	148
—	—	—	22.8	19.5	17.1	13.8	6.6	—	—	—	16.6
1	—	—	54	40	77	47	22	11	—	197	
1	—	—	46	31	62	31	20	9	—	153	
—	—	—	—	—	—	—	—	—	—	—	—
—	—	—	—	—	—	—	—	—	—	—	—
—	—	—	4	4	5	1	—	—	—	—	10
—	—	—	4	4	5	1	—	—	—	—	10
—	—	—	8.7	12.9	8.1	3.2	—	—	—	—	6.5

東 海 區 (2)	被保險者人員	21	16	11	16	9	2	75	53	7	6	
	檢查人員	21	15	8	13	9	2	68	51	7	1	
	脚患 氣人 罹員	重 症	—	—	—	—	—	—	—	—	—	—
		中 等	—	—	—	—	—	—	—	—	—	—
	輕 症	3	2	—	2	—	—	7	5	—	—	
潛 在 性	3	2	—	2	—	—	7	5	—	—		
個所	脚氣罹患率%	14.3	13.3	—	15.4	—	—	10.3	9.8	—	—	
近 畿 區 (1)	被保險者人員	101	28	15	3	—	—	147	—	—	—	
	檢查人員	99	26	11	3	—	—	139	—	—	—	
	脚患 氣人 罹員	重 症	—	—	—	—	—	—	—	—	—	—
		中 等	1	—	—	—	—	—	1	—	—	—
	輕 症	1	—	—	—	—	—	1	—	—	—	
潛 在 性	2	—	—	—	—	—	2	—	—	—		
個所	脚氣罹患率%	2.0	—	—	—	—	—	1.4	—	—	—	
中 國 區 (3)	被保險者人員	21	20	15	3	2	—	61	47	24	10	
	檢查人員	19	19	13	3	2	—	56	47	24	9	
	脚患 氣人 罹員	重 症	—	—	—	—	—	—	—	—	1	—
		中 等	1	6	1	—	1	—	9	8	3	5
	輕 症	10	4	1	—	—	—	15	3	1	—	
潛 在 性	11	10	2	—	1	—	24	11	5	5		
個所	脚氣罹患率%	57.9	52.6	15.4	—	50.0	—	32.9	23.4	20.8	55.6	
九 沖 州 及 區 (4)	被保險者人員	54	94	135	77	9	1	370	45	35	24	
	檢查人員	19	38	77	35	5	—	174	24	22	19	
	脚患 氣人 罹員	重 症	1	—	—	—	—	—	1	—	1	—
		中 等	—	1	1	—	—	—	2	2	1	3
	輕 症	3	1	5	4	1	—	14	1	—	—	
潛 在 性	4	2	6	4	1	—	17	3	2	3		
個所	脚氣罹患率%	21.1	5.3	7.8	11.4	20.0	—	9.8	12.5	9.1	15.8	
全 國 合 計 (40)	被保險者人員	348	371	364	233	62	5	2,016	410	228	98	
	檢查人員	450	489	411	239	66	5	1,660	597	289	86	
	脚患 氣人 罹員	重 症	—	—	—	—	—	—	—	—	1	—
		中 等	1	2	1	—	—	—	4	7	4	1
	輕 症	13	19	13	4	5	—	54	49	22	10	
潛 在 性	37	33	25	12	1	—	108	52	18	1		
個所	脚氣罹患率%	51	54	39	16	6	—	166	108	45	12	
個所	脚氣罹患率%	11.3	11.0	9.5	6.7	9.1	—	10.0	18.1	15.6	14.0	

1	—	—	67	74	23	17	17	9	2	142
1	—	—	60	72	22	9	14	9	2	128
—	—	—	—	—	—	—	—	—	—	—
—	—	—	—	—	—	—	—	—	—	—
—	—	—	5	8	2	—	2	—	—	12
—	—	—	5	8	2	—	2	—	—	12
—	—	—	8.3	11.1	9.1	—	14.3	—	—	9.4
—	—	—	—	101	28	15	3	—	—	147
—	—	—	—	99	26	11	3	—	—	139
—	—	—	—	—	—	—	—	—	—	—
—	—	—	—	1	—	—	—	—	—	1
—	—	—	—	1	—	—	—	—	—	1
—	—	—	—	2	—	—	—	—	—	2
—	—	—	—	2.0	—	—	—	—	—	1.4
7	4	1	93	68	44	25	10	6	1	154
7	4	1	92	66	43	22	10	6	1	148
—	—	—	1	—	1	—	—	—	—	1
—	1	—	17	9	9	6	—	—	—	26
—	1	—	5	13	5	1	—	—	2	20
—	2	—	23	22	15	7	—	3	—	47
—	50.0	—	25.0	33.3	34.9	31.8	—	50.0	—	31.8
6	2	—	112	99	129	159	83	11	1	482
4	2	—	71	43	60	96	39	7	—	245
—	—	—	—	—	—	—	—	—	—	—
—	—	—	1	1	1	—	—	—	—	2
—	—	—	6	2	2	4	—	—	—	6
—	—	—	1	4	1	5	4	1	—	15
—	—	—	8	7	4	9	4	1	—	25
—	—	—	11.3	16.3	6.7	9.4	10.3	14.3	—	10.2
42	17	5	1,226	758	599	462	275	79	10	3,242
45	19	5	1,041	1,047	778	497	284	85	10	2,701
—	—	—	1	—	1	—	—	—	—	1
—	—	—	12	8	6	2	—	—	—	16
1	1	—	83	62	41	23	5	6	—	137
—	1	—	72	89	51	26	12	2	—	180
1	2	—	168	159	99	51	17	8	—	334
2.2	10.5	—	16.1	15.2	12.7	10.3	6.0	9.4	—	12.4

5. 雜工場

地區 調查工場 事業場數	體性 年齡階級 (歲)	男						計				備考		
		13—20	21—30	31—40	41—50	51—60	61以上	13—20	21—30	31—40	41—60			
北海道區 (13)個所	被保險者人員	88	84	66	41	18	5	302	193	105	33			
	檢查人員	88	79	65	40	18	5	295	183	98	31			
	脚患氣人 罹員	重症	—	—	—	—	—	—	—	—	—	—		
		中等	2	2	—	—	—	—	4	1	—	1		
		輕症 潛在性	4	3	4	1	—	—	12	10	8	2		
罹員計	8	2	3	1	—	—	14	6	3	3				
脚氣罹患率%	14	7	7	2	—	—	30	17	11	6				
		15.9	8.9	10.8	5.0	—	—	10.2	9.3	11.2	19.4			
東北區 (16)個所	被保險者人員	238	266	230	143	52	5	934	74	28	26			
	檢查人員	217	224	213	133	50	4	841	65	22	17			
	脚患氣人 罹員	重症	—	—	—	—	—	—	—	—	—	—		
		中等	1	—	2	—	—	—	3	—	—	—		
		輕症 潛在性	6	5	4	9	1	—	25	2	—	2		
罹員計	1	1	6	6	3	—	17	2	—	2				
脚氣罹患率%	8	6	12	15	4	—	45	4	—	4				
		3.7	2.7	5.6	11.3	8.0	—	5.3	6.2	—	23.5			
關東區 (13)個所	被保險者人員	—	—	—	—	—	—	999	—	—	—			
	檢查人員	225	143	127	71	22	7	595	140	110	58			
	脚患氣人 罹員	重症	—	—	—	—	—	—	—	—	—	—		
		中等	—	1	2	—	—	—	3	—	2	2		
		輕症 潛在性	17	12	9	5	1	—	44	17	26	10		
罹員計	5	1	5	1	—	—	12	12	4	1				
脚氣罹患率%	22	14	16	6	1	—	59	29	32	13				
		9.8	9.8	12.6	8.5	4.5	—	9.9	20.7	29.1	22.4			
東山區 (3)個所	被保險者人員	28	34	35	8	3	—	108	73	12	—			
	檢查人員	23	25	31	8	3	—	90	71	11	—			
	脚患氣人 罹員	重症	—	—	—	—	—	—	—	—	—	—		
		中等	—	—	—	—	—	—	—	—	—	—		
		輕症 潛在性	1	—	—	—	—	—	1	1	—	—		
罹員計	—	—	1	—	—	—	1	—	—	—				
脚氣罹患率%	1	—	1	—	—	—	2	1	—	—				
		4.3	—	3.2	—	—	—	2.2	1.4	—	—			
東海區 (1)個所	被保險者人員	7	14	11	6	3	1	42	206	63	17			
	檢查人員	6	12	11	6	3	1	39	201	58	16			
	脚患氣人 罹員	重症	—	—	—	—	—	—	—	—	—	—		
		中等	—	—	—	—	—	—	—	5	2	1		
		輕症 潛在性	—	—	—	—	—	—	—	17	3	—		
罹員計	—	—	—	—	—	—	—	3	1	—				
脚氣罹患率%	—	—	—	—	—	—	—	25	6	1				
		—	—	—	—	—	—	—	12.4	10.3	6.3			

女	體性 年齡階級 (歲)	計						備考						
		41—50	51—60	61以上	計	13—20	21—30		31—40	41—50	51—60	61以上	計	
女	被保險者人員	15	4	2	352	281	189	99	56	22	7	654		
	檢查人員	14	4	2	332	271	177	96	54	22	7	627		
	脚患氣人 罹員	重症	—	—	—	—	—	—	—	—	—	—	—	
		中等	—	—	—	2	3	2	1	—	—	—	6	
		輕症 潛在性	2	1	—	23	14	11	6	3	1	—	35	
罹員計	—	—	1	13	14	5	6	1	—	1	27			
脚氣罹患率%	2	1	1	38	31	18	13	4	1	1	68			
		14.3	25.0	50.0	11.4	11.4	10.2	13.5	7.4	4.5	14.3	10.8		
女	被保險者人員	15	1	—	144	312	294	256	158	53	5	1,078		
	檢查人員	12	1	—	117	282	246	230	145	51	4	958		
	脚患氣人 罹員	重症	—	—	—	—	—	—	—	—	—	—	—	
		中等	—	—	—	—	1	—	2	—	—	—	3	
		輕症 潛在性	1	—	—	5	8	5	6	10	1	—	30	
罹員計	—	—	—	4	3	1	8	6	3	—	21			
脚氣罹患率%	1	—	—	9	12	6	16	16	4	—	54			
		8.3	—	—	7.7	4.3	2.4	7.0	11.0	7.8	—	5.6		
女	被保險者人員	—	—	—	502	—	—	—	—	—	—	1,501		
	檢查人員	13	3	—	324	365	253	185	84	25	7	919		
	脚患氣人 罹員	重症	—	—	—	—	—	—	—	—	—	—	—	
		中等	—	—	—	5	—	3	4	1	—	—	8	
		輕症 潛在性	7	—	—	60	34	38	19	12	1	—	104	
罹員計	—	—	—	17	17	5	6	1	—	—	29			
脚氣罹患率%	8	—	—	82	51	46	29	14	1	—	141			
		61.5	—	—	25.3	14.0	18.2	15.7	16.7	4.0	—	15.3		
女	被保險者人員	—	—	—	85	101	46	35	8	3	—	193		
	檢查人員	—	—	—	82	94	36	31	8	3	—	172		
	脚患氣人 罹員	重症	—	—	—	—	—	—	—	—	—	—	—	
		中等	—	—	—	—	—	—	—	—	—	—	—	
		輕症 潛在性	—	—	—	1	2	—	—	—	—	—	2	
罹員計	—	—	—	—	—	—	1	—	—	—	1			
脚氣罹患率%	—	—	—	1	2	—	1	—	—	—	3			
		—	—	—	1.2	2.1	—	3.2	—	—	—	1.7		
女	被保險者人員	11	3	—	300	213	77	28	17	6	1	342		
	檢查人員	10	3	—	288	207	70	27	16	6	1	327		
	脚患氣人 罹員	重症	—	—	—	—	—	—	—	—	—	—	—	
		中等	—	—	—	8	5	2	1	—	—	—	8	
		輕症 潛在性	—	—	—	20	17	3	—	—	—	—	20	
罹員計	—	—	—	4	3	1	—	—	—	—	4			
脚氣罹患率%	—	—	—	32	25	6	1	—	—	—	32			
		—	—	—	11.1	12.1	8.6	3.7	—	—	—	9.8		

近 畿 區 (12) 個所	被保險者人員	391	528	381	172	54	12	1,538	433	254	84	
	檢查人員	377	469	364	166	51	12	1,439	405	228	79	
	脚患 氣人 罹員	重症	—	—	—	—	—	—	—	—	—	—
		中等症	1	—	1	—	—	—	2	—	—	—
		輕症 潛在性 計	22	19	14	9	2	1	67	17	8	4
脚氣罹患率%	11.7	8.5	7.1	7.8	3.9	16.7	8.8	8.1	7.9	6.3		
中 國 區 (7) 個所	被保險者人員	62	97	76	23	12	3	273	343	130	37	
	檢查人員	54	64	58	20	12	2	210	307	99	30	
	脚患 氣人 罹員	重症	—	—	—	—	—	—	—	—	—	—
		中等症	1	—	1	—	—	—	2	4	1	—
		輕症 潛在性 計	4	9	6	2	—	—	21	73	16	3
脚氣罹患率%	14.8	28.1	19.0	10.0	—	—	18.6	35.5	22.2	10.0		
四 國 區 (3) 個所	被保險者人員	78	65	53	22	10	1	229	38	13	5	
	檢查人員	71	52	48	21	10	—	202	37	10	3	
	脚患 氣人 罹員	重症	—	—	—	—	—	—	—	—	—	—
		中等症	3	5	—	1	—	—	9	2	3	1
		輕症 潛在性 計	2	1	2	1	—	—	6	—	1	1
脚氣罹患率%	7.0	11.5	4.2	9.5	—	—	7.4	5.4	40.0	66.7		
九 州 及 區 (4) 個所	被保險者人員	208	277	145	32	4	3	669	258	61	12	
	檢查人員	24	23	19	8	1	—	75	101	28	—	
	脚患 氣人 罹員	重症	—	—	—	—	—	—	—	—	—	—
		中等症	—	—	1	—	—	—	1	2	1	—
		輕症 潛在性 計	3	3	—	—	—	—	6	14	4	—
脚氣罹患率%	16.7	30.4	5.3	—	—	—	16.0	16.8	17.9	—		
全 國 合 計 (72) 個所	被保險者人員	1,100	1,365	997	447	156	30	5,094	1,618	666	214	
	檢查人員	1,085	1,091	936	473	170	31	3,786	1,510	664	234	
	脚患 氣人 罹員	重症	—	—	—	—	—	—	—	—	—	—
		中等症	5	3	7	—	—	—	15	12	6	4
		輕症 潛在性 計	60	56	37	27	4	1	185	153	68	22
脚氣罹患率%	9.8	9.0	8.1	8.5	4.1	6.5	8.7	15.7	14.8	14.5		

44	3	4	822	824	782	465	216	57	16	2,360
40	3	4	759	782	697	443	206	54	16	2,198
—	—	—	—	—	—	—	—	—	—	—
—	—	—	—	1	—	1	—	—	—	—
1	—	1	31	39	27	18	10	2	2	98
1	—	—	28	37	31	12	5	—	1	86
2	—	1	59	77	58	31	15	2	3	186
5.0	—	25.0	7.8	9.8	8.3	7.0	7.3	3.7	18.8	8.5
15	4	2	531	405	227	113	38	16	5	804
14	4	2	456	361	163	88	34	16	4	666
—	—	—	—	—	—	—	—	—	—	—
1	—	—	6	5	—	1	—	—	—	—
1	2	—	95	77	25	9	3	—	—	8
1	—	—	38	35	14	4	1	2	—	116
3	2	—	139	117	40	14	5	2	—	54
21.4	50.0	—	30.5	32.4	24.5	15.9	14.7	12.5	—	178
5	—	—	61	116	78	58	27	—	1	290
4	—	—	54	108	62	51	25	—	—	256
—	—	—	—	—	—	—	—	—	—	—
1	—	—	7	5	—	—	—	—	—	—
1	—	—	2	8	—	1	2	—	—	16
1	—	—	9	7	10	4	3	—	—	8
25.0	—	—	16.7	6.5	16.1	7.8	12.0	—	—	24
8	5	—	344	466	338	157	40	9	3	1,013
3	—	—	132	125	51	19	11	1	—	207
—	—	—	—	—	—	—	—	—	—	—
—	—	—	3	2	1	1	—	—	—	4
—	—	—	18	17	7	—	—	—	—	24
—	—	—	1	2	4	—	—	—	—	6
—	—	—	22	21	12	1	—	—	—	34
—	—	—	16.7	16.8	23.5	5.3	—	—	—	16.4
113	20	8	3,141	2,718	2,031	1,211	560	176	38	8,235
110	18	8	2,544	2,595	1,755	1,170	583	188	39	6,330
—	—	—	—	—	—	—	—	—	—	—
2	—	—	24	17	9	11	2	—	—	39
13	3	1	260	213	124	59	40	7	2	445
2	—	1	107	113	63	40	15	3	2	236
17	3	2	391	343	196	110	57	10	4	720
15.5	16.7	25.0	15.4	13.2	11.2	9.4	9.8	5.3	10.3	11.4

6. 特別工場

地區 調查工場 事業場數	性 年齡階級 (歲)	男						計						備考		
		13—20	21—30	31—40	41—50	51—60	61以上	計	13—20	21—30	31—40	計				
東 北 區 (1) 個所	被保險者人員	2	16	11	2	1	—	32	2	4	1					
	檢 查 人 員	2	11	5	1	1	—	20	1	3	1					
	脚氣罹患人員	重症	—	—	—	—	—	—	—	—	—	—				
		中等症	—	—	—	—	—	—	—	—	—	—				
		輕症	—	1	1	—	—	—	2	—	—	1				
		潛在性	—	—	—	—	—	—	—	—	—	—				
計	—	1	1	—	—	—	2	—	—	1						
脚氣罹患率%	—	9.1	20.0	—	—	—	10.0	—	—	100.0						
四 國 區 (1) 個所	被保險者人員	9	35	21	2	1	—	68	4	9	13					
	檢 查 人 員	9	27	21	2	1	—	60	4	9	13					
	脚氣罹患人員	重症	—	—	—	—	—	—	—	—	—	—				
		中等症	—	—	—	—	—	—	—	—	—	—				
		輕症	—	—	—	—	—	—	—	—	—	—				
		潛在性	—	3	—	—	—	—	3	—	—	—				
計	—	3	—	—	—	—	3	—	—	—						
脚氣罹患率%	—	11.1	—	—	—	—	5.0	—	—	—						
全 國 合 計 (2) 個所	被保險者人員	11	51	32	4	2	—	100	6	13	14					
	檢 查 人 員	11	38	26	3	2	—	80	5	12	14					
	脚氣罹患人員	重症	—	—	—	—	—	—	—	—	—	—				
		中等症	—	—	—	—	—	—	—	—	—	—				
		輕症	—	1	1	—	—	—	2	—	—	1				
		潛在性	—	3	—	—	—	—	3	—	—	—				
計	—	4	1	—	—	—	5	—	—	1						
脚氣罹患率%	—	10.5	3.8	—	—	—	6.3	—	—	7.1						

女	計						備考					
	41—50	51—60	61以上	計	13—20	21—30		31—40	41—50	51—60	61以上	計
—	—	—	—	7	4	20	12	2	1	—	39	
—	—	—	—	5	3	14	6	1	1	—	25	
—	—	—	—	—	—	—	—	—	—	—	—	
—	—	—	—	—	—	—	—	—	—	—	—	
—	—	—	—	1	—	1	2	—	—	—	3	
—	—	—	—	—	—	—	—	—	—	—	—	
—	—	—	—	1	—	1	2	—	—	—	3	
—	—	—	—	20.0	—	7.1	33.3	—	—	—	12.0	
9	2	—	37	13	44	34	11	3	—	105		
9	2	—	37	13	36	34	11	3	—	97		
—	—	—	—	—	—	—	—	—	—	—	—	
—	—	—	—	—	—	—	—	—	—	—	—	
—	—	—	—	—	—	—	—	—	—	—	—	
—	—	—	—	—	—	3	—	—	—	—	3	
—	—	—	—	—	—	3	—	—	—	—	3	
—	—	—	—	—	—	8.3	—	—	—	—	3.1	
9	2	—	44	17	64	46	13	4	—	144		
9	2	—	42	16	50	40	12	4	—	122		
—	—	—	—	—	—	—	—	—	—	—	—	
—	—	—	—	—	—	—	—	—	—	—	—	
—	—	—	—	1	—	1	2	—	—	—	3	
—	—	—	—	—	—	3	—	—	—	—	3	
—	—	—	—	1	—	4	2	—	—	—	6	
—	—	—	—	2.4	—	8.0	5.0	—	—	—	4.9	

中 國 區 (2) 個所	被保險者人員	26	53	90	85	17	5	276	4	31	7	
	檢 查 人 員	14	40	63	62	12	2	193	4	10	4	
	脚患 氣人 罹員	重 症	—	—	—	—	—	—	—	—	—	—
		中 等 症	—	1	—	—	—	—	1	—	—	—
		輕 症	1	—	1	1	—	—	3	—	—	—
潛在性	1	1	—	—	—	—	2	—	—	—		
計	2	2	1	1	—	—	6	—	—	—		
脚氣罹患率%	14.3	5.0	1.6	1.6	—	—	3.1	—	—	—		
四 國 區 (1) 個所	被保險者人員	26	57	65	21	9	—	178	7	8	6	
	檢 查 人 員	20	47	45	16	4	—	132	5	7	5	
	脚患 氣人 罹員	重 症	—	—	—	—	—	—	—	—	—	—
		中 等 症	—	—	—	—	—	—	—	—	—	—
		輕 症	—	2	—	—	—	—	2	1	—	—
潛在性	2	5	4	1	—	—	12	—	—	1		
計	2	7	4	1	—	—	14	1	—	1		
脚氣罹患率%	10.0	14.9	8.9	6.2	—	—	10.6	20.0	—	20.0		
九 州 區 及 沖 繩 區 (16) 個所	被保險者人員	720	1,642	1,767	1,282	441	57	5,909	153	140	166	
	檢 查 人 員	222	442	534	352	94	6	1,650	50	55	28	
	脚患 氣人 罹員	重 症	1	4	4	3	—	—	12	—	—	—
		中 等 症	4	11	10	7	1	—	33	—	1	—
		輕 症	15	25	28	18	6	2	94	8	6	5
潛在性	4	14	12	8	1	—	39	2	—	—		
計	24	54	54	36	8	2	178	10	7	5		
脚氣罹患率%	10.8	12.2	10.1	10.2	8.5	33.3	10.8	20.0	13.0	17.9		
全 國 合 計 (29) 個所	被保險者人員	1,051	2,233	2,310	1,605	569	72	7,840	201	222	213	
	檢 查 人 員	472	876	947	585	164	16	3,060	88	98	58	
	脚患 氣人 罹員	重 症	1	4	4	3	—	—	12	—	1	—
		中 等 症	4	16	14	7	1	—	42	2	3	—
		輕 症	28	42	34	23	7	2	136	9	7	6
潛在性	12	30	23	13	2	—	80	5	1	1		
計	45	92	75	46	10	2	270	16	12	7		
脚氣罹患率%	9.5	10.5	7.9	7.9	6.1	12.5	8.8	18.2	12.4	12.1		

12	2	—	56	30	84	97	97	19	5	332
8	2	—	28	18	50	67	70	14	2	221
—	—	—	—	—	—	—	—	—	—	—
—	—	—	—	—	1	—	—	—	—	1
—	—	—	—	—	1	—	1	—	—	3
—	—	—	—	—	1	—	—	—	—	2
—	—	—	—	—	2	2	1	1	—	6
—	—	—	—	11.1	4.0	1.5	1.4	—	—	2.7
5	1	—	27	33	65	71	26	10	—	205
2	—	—	19	25	54	50	18	4	—	151
—	—	—	—	—	—	—	—	—	—	—
—	—	—	—	—	—	—	—	—	—	—
—	—	—	1	1	2	—	—	—	—	3
—	—	—	1	2	5	5	1	—	—	13
—	—	—	2	3	7	5	1	—	—	16
—	—	—	10.5	12.0	13.0	10.0	5.6	—	—	10.6
130	40	4	633	873	1,782	1,933	1,412	481	61	6,542
45	9	1	188	272	497	562	397	103	7	1,838
—	—	—	—	1	4	4	3	—	—	12
2	—	—	3	4	12	10	9	1	—	36
4	—	—	23	23	31	33	22	6	2	117
—	—	—	2	6	14	12	8	1	—	41
6	—	—	28	34	61	59	42	8	2	206
13.3	—	—	15.0	12.5	12.3	10.5	10.6	7.8	28.6	11.2
173	48	4	861	1,252	2,455	2,523	1,778	617	76	8,701
74	15	1	334	560	974	1,005	659	179	17	3,394
—	—	—	1	1	5	4	3	—	—	13
2	—	—	7	6	19	14	9	1	—	49
5	—	—	27	37	49	40	28	7	2	163
—	—	—	7	17	31	24	13	2	—	87
7	—	—	42	61	104	82	53	10	2	312
9.5	—	—	12.6	10.9	10.7	8.2	8.0	5.6	11.8	9.2