

健康保険指導所資料 第七輯

健康保険に於ける脚氣調査實施成績 (第二回報告)

厚生省保険局健康保険指導所

厚生省保険局
健康保険指導所

国立保健医療科学院蔵書



10012016

4
2
20

例言

一、昭和十四年度實施したる健康保險被保險者の脚氣豫防に關する基礎的研究成績の一部分は、既に本資料第五輯として發表せるも、其の後同材料に就いて更に實踐的方面に關して詳細なる整理集計を一應完了したるを以て、茲に第二回報告として取纏めることとせり。

一、本編所載の諸成績は、厚生技師岡野丈雄、同永山右三郎、同太田長次郎、厚生省囑託石原修、同半田武夫を夫々擔任者として調査研究せしめたるものなり。

一、本編は便宜上印刷を以て謄寫に代へたるものにして公刊するの趣旨に非ず。

昭和十七年十一月

厚生省保險局健康保險指導所

G-2

健康保険に於ける脚氣調査實施成績 (第二回報告)

内 容 目 次

| | |
|-----------------------------------|----|
| 第一章 緒 言..... | 一 |
| 第一節 第一回報告以後の資料整理に就て..... | 一 |
| 第二節 症状別脚氣分類の規準に就て..... | 二 |
| 第二章 政府管掌健康保険被保険者の脚氣罹患状況 (詳報)..... | 六 |
| 第一節 廳府縣別調査被保険者の脚氣罹患状況..... | 六 |
| 第二節 年齢階級・體性別調査被保険者の脚氣罹患状況..... | 一〇 |
| 第三節 地區別調査被保険者の脚氣罹患状況..... | 三 |
| 第四節 業務別調査被保険者の脚氣罹患状況..... | 七 |
| 第三章 調査被保険者の年齢別脚氣罹患率に就て..... | 三 |
| 第一節 年齢・體性別脚氣罹患率..... | 三 |
| 第二節 年齢・地區別脚氣罹患率..... | 七 |
| 第三節 年齢・業務別脚氣罹患率..... | 九 |

| | | |
|-----|-------------------------|-----|
| 第四章 | 工場主食米と脚氣罹患率との關係に就て | 一三五 |
| 第一節 | 健康保險脚氣調査に於ける主食品見本検査成績 | 一三五 |
| 第二節 | 主食米の適否と脚氣罹患率に關する地區別觀察 | 一六一 |
| 第三節 | 主食米の適否と脚氣罹患率に關する通勤關係別觀察 | 一六二 |
| 第四節 | 主食米の新古と脚氣罹患率との關係に就て | 一六四 |
| 第五章 | 總括並に脚氣豫防施策に就て | 一六六 |

健康保險に於ける脚氣調査實施成績 (第二回報告)

第一章 緒言

第一節 第一回報告以後の資料整理に就て

曩に昭和十四年五月十八日社發第四五七號保險院社會保險局長通牒に依り實施したる政府管掌健康保險に於ける全國的脚氣調査成績の一部分は、既に速報の形に於て「健康保險相談所資料第五輯」「健康保險に於ける脚氣調査實施成績(第一回報告)」として昭和十五年六月發表したところである。其の後脚氣調査並に豫防に關する實踐的方面に就き同一材料を用ひて更に詳細なる整理集計を行つた。其の整理集計の主要目標は次の三點に置くこととした。

第一は症狀別脚氣罹患率の補正であつて、症狀別脚氣分類の規準は本調査實施前既に「脚氣調査實施要項」に於て一應明示したところであるが、最低血壓測定技術に關聯して本章第二節論述の趣旨に基いて若干の補正を加ふることとした。即ち廳府縣保險課及出張所報告の脚氣罹患人員の症狀別區分に對して本章第二節の症狀別脚氣分類表を用ひ補正を行ひ第一回報告の豫報の形を第二回報告に於て詳報として整理集計して發表することとした。

第二は調査被保險者の年齢別脚氣罹患率の算出であつて、既に第二章に於て一〇歳間隔の年齢階級別脚氣罹患率は集計済なるも、脚氣調査並に豫防の實際に當つては其の各歳別罹患動向を知ることが重要であるので其の整理算出を行つた。其の際體性、地區、業務の關係も同時に集計して適宜必要なるものを収録報告することとした。

第三は工場主食米と脚氣罹患率との關係に關する調査研究であつて、「脚氣調査實施要項」中の主食品調に基いて健康

保険指導所に送附されたる主食品見本の精査成績を根據として、各種脚氣發生要因との相關々係を検討したものである。斯る三點に力を用ひつゝ、概ね所期の整理集計を終りたるを以つて、茲に「健康保険に於ける脚氣調査實施成績（第二回報告）」として發表する次第である。産業人の脚氣豫防に關する一指針として關係者諸氏の參考資料たり得れば幸甚とするところである。

第二節 症狀別脚氣分類の規準に就て

本調査の採用したる症狀別脚氣分類は、既述の如く潜在性脚氣、輕症脚氣、中等症脚氣及び重症脚氣の四種類であつて、其の症狀別診斷の規準決定に當つて最も困難を伴ふものは潜在性脚氣（ビタミンB缺乏症）である。就中、潜在性脚氣の重症狀と認むべき最低血壓下降の規準に關しては、殘念乍ら未だ學理的にも確定に到らず、従つて独自の立場に於て一定の規格を検討すべく餘儀なくされてゐる。本問題を一應解決するために我々が本調査に關聯して課せられてゐることは、次の二點に要約することが出来る。即ち第一は最低血壓下降の水準を第五點の場合何處に置くべきかの問題であり、第二は普通に最低血壓の測定に多く用ひられてゐる第四點の下降水準を何處に定むべきかの問題である。第一の問題に就ては既に諸氏の意見もほぼ一致してゐる如く、最高血壓値の約三分の一以下に最低血壓が下れば、これを下降と認め得ると思料される。

然るに第二の問題に關しては適當なる資料少きを以つて、永山技師測定の血壓成績（「工場勞務者の脚氣豫防に關する一知見」、健康保険相談所資料第五輯健康保険に於ける脚氣調査成績（第一回報告）一七三頁又は保険醫事衛生第二卷六號二頁）より各區分別に治療未治例を分類集計して、次の「症狀別脚氣經過期に於ける最低血壓第四點並に第五點の動搖表」を作製した。即ち同表より判斷するに、健康者最低血壓に於ける第四點血壓比（ $\frac{\text{最低血壓}}{\text{最高血壓}} \times 100$ ）と第五點血壓比の示す比較

數は約八七%にして、第四點と第五點は相當接近して安定してゐるが、一度ビタミンB₁缺乏状態となるや第五點は第四點に比して著しく不安定にして第四點の低下より大量の下降を現すことを知り得た。又逆にビタミンB₁劑の連續注射に依つて第五點の上昇並に正常復歸は、第四點のそれより著しく顯著なることも知り得た。従つて此等の諸點を綜合的に考察して次の考按に達した。即ち最低血壓下降の限度は、第五點の場合血壓比約三五%以下、第四點の場合約五八%以下にして其の際の兩血壓比の示す比較數は約六〇%とするが適當ならんと認定することとした。

被保険者脚氣調査個人票 府縣名 ()

| | | | | | | |
|------------|-------------------------|----------|-------------------|----------|------------|-------|
| 氏名 | 男女 | 年齢 | 歳 (明治 大正 昭和 年 月生) | | | |
| 記番 號號 | 業務 | 住 所 | 寄宿工 | 通勤工 | | |
| 工場 名 | 出生 地 | 縣 (府) | 市 (郡) | 町 (村) | | |
| 既往 症 | 脚氣既往症 (歳ノ時, 歳ノ時, 歳ノ時) | | | | | |
| 検査種別 (月/日) | | 前 (/) | 中 (/) | 終 (/) | 一ヶ月後 (/) | |
| 現 | 1. 下腿ノ血感 | | | | | |
| | 2. 膝關節ノ弛緩 | | | | | |
| | 3. 便秘 | | | | | |
| | 4. 食欲不振 | | | | | |
| | 5. 心高ノ膨満感 | | | | | |
| | 6. 口角ノ歪曲 | | | | | |
| 在 | 7. 心悸 | | | | | |
| | 8. 肺動脈第二音ノ亢進 | | | | | |
| | 9. 下腿ノ浮腫 | | | | | |
| | 10. 腓腸筋ノ緊張 | | | | | |
| | 11. 腓腸筋ノ痙攣 | | | | | |
| | 12. 腓腸筋ノ弛緩 | | | | | |
| 症 | 13. 膝蓋腱反射 | | | | | |
| | 14. アヒレス腱反射 | | | | | |
| | 15. 知覚鈍麻 | | | | | |
| | 16. 運動麻痺 | | | | | |
| | 17. 血 壓 (mm) | 最高 最低 | 最高 最低 | 最高 最低 | 最高 最低 | 最高 最低 |
| | 18. 其ノ他特記スベキ事項 | | | | | |
| 其ノ他ノ疾病名 | | | | | | |
| 診断名 | 脚氣 (重症・中等症・軽症・潜在性) | 重中輕潜 | 重中輕潜 | 重中輕潜 | 重中輕潜 | 検査者印 |
| 治療係 | 醫師 = ヨル治療 | | | | | |
| | 醫師 = ヨラザル治療 | | | | | |
| 備考 | | | | | | |

症状別脚氣經過期に於ける最低血圧第四點並に第五點の動搖表

[永山右三郎著：工場勞務者の脚氣豫防に關する一知見(保険醫事衛生2, 26)参照]

| 區分 | V. B ₁ 注射 | 例 數 | 血圧測定 日總計 | 最低血圧(耗) 平均値 | | 血圧比(%)平均値 | | 同比較數 | | |
|---------|----------------------|-----|-------------|----------------|-------|-----------|------|------|------|------|
| | | | | 第4點 | 第5點 | 第4點 | 第5點 | | | |
| 對照群 | 前 | 5 | 15 | 130.0 | 73.2 | 58.4 | 56.2 | 44.6 | 79.8 | |
| | 中 | 5 | 35 | 127.6 | 72.2 | 60.2 | 56.8 | 47.0 | 82.8 | |
| | 後 | 5 | 36 | 125.4 | 70.8 | 62.4 | 56.4 | 49.4 | 87.6 | |
| 最低血圧下降群 | 前 (未治) | 5 | 15 | 133.0 | 55.4 | 12.2 | 41.4 | 9.4 | 21.0 | |
| | 中 | 治癒 | 5 | 63 | 131.4 | 55.8 | 34.2 | 42.4 | 26.4 | 60.2 |
| | | 未治 | (1) | 9 | 125.1 | 67.9 | 54.3 | 54.2 | 43.4 | 80.1 |
| | 後 | 治癒 | (4) | 54 | 133.0 | 52.8 | 29.2 | 39.6 | 22.2 | 55.3 |
| | | 未治 | 5 | 20 | 131.2 | 62.0 | 50.6 | 46.4 | 39.8 | 81.8 |
| | 後 | 治癒 | (4) | 17 | 125.8 | 61.5 | 52.3 | 49.0 | 42.3 | 85.0 |
| 未治 | | (1) | 3 | 152.7 | 64.3 | 44.0 | 42.3 | 29.7 | 70.0 | |
| 潜在性脚氣群 | 前 (未治) | 9 | 24 | 128.9 | 48.9 | 11.5 | 38.1 | 9.0 | 22.0 | |
| | 中 | 治癒 | 9 | 114 | 121.5 | 48.1 | 30.7 | 39.9 | 25.6 | 62.9 |
| | | 未治 | (2) | 23 | 118.5 | 52.5 | 43.5 | 44.5 | 36.5 | 82.0 |
| | 後 | 治癒 | (7) | 91 | 122.3 | 46.9 | 26.9 | 38.6 | 22.4 | 57.4 |
| | | 未治 | 9 | 31 | 121.8 | 60.3 | 46.2 | 49.4 | 37.9 | 75.4 |
| | 後 | 治癒 | (6) | 20 | 123.9 | 65.7 | 54.0 | 58.0 | 43.8 | 82.5 |
| 未治 | (3) | 11 | 117.7 | 49.4 | 30.3 | 42.0 | 26.0 | 61.0 | | |
| 輕症脚氣群 | 前 (未治) | 4 | 12 | 120.5 | 45.2 | 6.8 | 37.8 | 5.5 | 13.0 | |
| | 中 | 治癒 | 4 | 49 | 115.0 | 48.8 | 32.0 | 42.3 | 27.5 | 62.0 |
| | | 未治 | (2) | 22 | 117.0 | 53.5 | 46.0 | 50.0 | 39.0 | 78.0 |
| | 後 | 治癒 | (2) | 27 | 113.0 | 39.0 | 18.0 | 34.5 | 16.0 | 46.0 |
| | | 未治 | 4 | 13 | 111.5 | 60.5 | 49.0 | 54.3 | 44.0 | 78.5 |
| | 後 | 治癒 | (3) | 10 | 111.3 | 64.8 | 58.4 | 58.0 | 52.4 | 90.0 |
| 未治 | (1) | 3 | 112.3 | 43.0 | 21.0 | 42.7 | 18.8 | 44.0 | | |

第二章 政府管掌健康保險被保險者の脚氣罹患狀況（詳報）

第一節 廳府縣別調査被保險者の脚氣罹患狀況

第一回報告に於て豫告の如く、廳府縣保險課及同出張所提出の被保險者脚氣調査個人票全部に就き、第一章第二節既述の症狀別脚氣分類規準表を用ひて詳細なる再検討を加へたる結果、第一表の如き廳府縣別調査被保險者の脚氣罹患率表（詳報）を作製するを得た。同表に依れば總調査工場・事業場数は五六九個所にて、總検査人員は七一、五二六名となり第一回報告總數より若干名増加して居る。これは被保險者脚氣調査個人票の各個精査の結果、個人票を復活せしむべきもの若干數ありたる爲めの増加である。次に詳報として報告すべき總脚氣罹患人員は、八、七二二名（重症二〇名、中等症三二六名、輕症五、三八二名、潜在性二、九九四名）であつて、其の検査人員に對する罹患率は、全地區平均二二・二%（重症〇・〇三%、中等症〇・五%、輕症七・五%、潜在性四・二%となり、第一回報告の全地區平均二二・九%より〇・七%の減少を見ることとなつた。症狀別脚氣罹患率は、第一回報告に比し、全般的に中等症の輕度の増加と、潜在性並に中等症の輕度減少が補正に依つて現れることとなつた。

次に廳府縣別に此等の脚氣罹患率を通覽すれば、最高は愛媛縣健康保險課の四五・五%にて、岩手縣保險課の三三・七%、岡山縣保險課の三二・五%、長崎縣保險課の三一・四%等が著しく高率を示してゐる。最低は北海道廳釧路保險出張所の一・〇%にて、奈良縣保險課の二・七%、長野縣保險課（本廳）の二・二%、大阪府天滿保險出張所の二・九%、群馬縣保險課の四・一%、宮崎縣保險課の四・六%等が其れに次いで著しく低率を示してゐる。斯る廳府縣保險課並に同出張所

別觀察は、検査實施上の諸要因のため、正しき脚氣罹患傾向を把握するに不適なるを以つて、以下大量觀察の可能なる年齢、體性、地區、業務別集計成績に就て總括的觀察を試みることにする。

第一表 廳府縣別調在被保險者の脚氣罹患率表 (詳報)

(政府管掌健康保險・昭和十四年度)

| 地 區 | 廳府縣保險課 | 並同出張所名 | 調査 在業 工場 場數 | 被 保 險 者 人 員 | 檢 査 人 員 | 脚 氣 罹 患 人 員 | | | | | 脚 氣 罹 患 率 (%) | 備 考 | |
|----------------------------|--|---|----------------------|----------------------------|------------------|-------------|-------------|--------|-------------|------|------------------------------|-----------|-----------|
| | | | | | | 重 症 | 中 等 症 | 輕 症 | 潛 在 性 | 計 | | | |
| 東 海 區 | 靜 岡 縣 本 身 計 重 小 計 | 岡 藤 橋 時 計 重 小 計 | 9 | 1,193 | 1,038 | 1 | 91 | 18 | 110 | 10.6 | | | |
| | | | 8 | 3,162 | 2,878 | 21 | 283 | 114 | 418 | 14.5 | | | |
| | | | 10 | 1,130 | 1,029 | | 123 | 7 | 130 | 12.6 | | | |
| | | | 8 | 1,281 | 1,136 | 1 | 6 | 106 | 19 | 132 | 11.6 | | |
| | | | 26 | 5,573 | 5,043 | 1 | 27 | 512 | 140 | 680 | 13.5 | | |
| | 6 | 3,312 | 1,739 | | 12 | 180 | 7 | 199 | 11.4 | | | | |
| | 41 | 10,078 | 7,820 | 1 | 40 | 783 | 165 | 989 | 12.6 | | | | |
| 近 畿 區 | 滋 京 大 阪 兵 奈 和 小 計 | 賀 都 前 滿 川 尾 田 堀 車 良 山 計 重 小 計 | 8 | 1,108 | 978 | 1 | 81 | 86 | 168 | 17.2 | | | |
| | | | 11 | 2,057 | 1,932 | 2 | 241 | 56 | 299 | 15.5 | | | |
| | | | 4 | 1,183 | 1,030 | 1 | 51 | 13 | 65 | 6.3 | | | |
| | | | 4 | 1,012 | 865 | 2 | 22 | 1 | 25 | 2.9 | | | |
| | | | 8 | 1,373 | 1,372 | | 194 | 6 | 200 | 14.6 | | | |
| | | | 19 | 2,002 | 1,686 | 7 | 83 | 21 | 111 | 6.6 | | | |
| | | | 6 | 1,041 | 1,041 | 3 | 52 | 20 | 75 | 7.2 | | | |
| | | | 6 | 1,356 | 1,293 | 7 | 109 | 1 | 117 | 9.0 | | ※六工場個人票不備 | |
| | | | 47 | 7,967 | 7,287 | 20 | 511 | 62 | 593 | 8.1 | | | |
| | | | 6 | 2,043 | 1,526 | 20 | 101 | 25 | 146 | 9.6 | | | |
| 10 | 1,222 | 1,038 | 2 | 16 | | 18 | 1.7 | | | | | | |
| 9 | 1,099 | 1,000 | 2 | 156 | 36 | 194 | 19.4 | | | | | | |
| 91 | 15,496 | 13,761 | 47 | 1,106 | 265 | 1,418 | 10.3 | | | | | | |
| 中 國 區 | 島 岡 廣 山 小 計 | 取 根 山 島 口 計 重 小 計 | 4 | 1,185 | 1,052 | 6 | 66 | 26 | 98 | 9.3 | | | |
| | | | 5 | 1,390 | 1,174 | | 61 | 7 | 68 | 5.8 | | | |
| | | | 17 | 2,057 | 1,766 | 5 | 30 | 321 | 218 | 574 | 32.5 | | ※一工場個人票不備 |
| | | | 4 | 1,008 | 957 | | 160 | 18 | 178 | 18.6 | | | |
| | | | 14 | 1,303 | 1,033 | 1 | 5 | 52 | 12 | 70 | 6.8 | | |
| 44 | 6,943 | 5,982 | 6 | 41 | 660 | 281 | 988 | 16.5 | | | | | |
| 四 國 區 | 德 香 愛 高 小 計 | 島 川 媛 知 計 重 小 計 | 7 | 1,294 | 872 | | 82 | 52 | 134 | 15.4 | | | |
| | | | 9 | 998 | 924 | 1 | 4 | 25 | 75 | 8.1 | | ※一工場個人票不備 | |
| | | | 10 | 1,017 | 881 | 1 | 230 | 112 | 403 | 45.5 | | | |
| | | | 10 | 1,052 | 1,002 | 4 | 50 | 18 | 72 | 7.2 | | | |
| 36 | 4,361 | 3,684 | 6 | 471 | 207 | 684 | 18.6 | | | | | | |
| 九 州 及 沖 繩 區 | 福 佐 長 熊 大 宮 鹿 沖 小 計 | 岡 賀 新 本 分 時 島 繩 計 重 小 計 | 23 | 17,554 | 2,331 | 7 | 34 | 116 | 132 | 289 | 12.4 | | |
| | | | 7 | 2,693 | 1,986 | | 5 | 117 | 25 | 147 | 7.4 | | |
| | | | 8 | 1,616 | 1,485 | | | 154 | 313 | 467 | 31.4 | | |
| | | | 13 | 3,444 | 1,013 | 1 | 14 | 78 | 72 | 165 | 16.3 | | |
| | | | 6 | 1,715 | 1,057 | 2 | 31 | 41 | 74 | 7.0 | | | |
| | | | 4 | 1,103 | 959 | 2 | 18 | 24 | 44 | 4.6 | | | |
| | | | 5 | 921 | 857 | 5 | 147 | 64 | 216 | 25.2 | | | |
| 8 | 506 | 422 | 3 | 35 | 41 | 25 | 104 | 24.6 | | | | | |
| 74 | 29,562 | 10,110 | 11 | 97 | 702 | 696 | 1,506 | 14.9 | | | | | |
| 合 計 | 569 | 121,241 | 71,526 | 20 | 326 | 5,382 | 2,994 | 8,722 | 12.2 | | | | |

九

| 地 區 | 廳府縣保險課 | 並同出張所名 | 調査 在業 工場 場數 | 被 保 險 者 人 員 | 檢 査 人 員 | 脚 氣 罹 患 人 員 | | | | | 脚 氣 罹 患 率 (%) | 備 考 |
|------------------|---|---|----------------------|----------------------------|------------------|-------------|-------------|--------|-------------|-------|------------------------------|--------|
| | | | | | | 重 症 | 中 等 症 | 輕 症 | 潛 在 性 | 計 | | |
| 北 海 道 區 | 北 海 道 小 計 | 本 函 旭 路 計 重 小 計 | 11 | 1,582 | 1,173 | | 4 | 51 | 15 | 70 | 6.0 | |
| | | | 3 | 666 | 649 | | 1 | 26 | 28 | 55 | 8.5 | |
| | | | 29 | 747 | 747 | | 7 | 38 | 43 | 88 | 11.8 | |
| | | | 11 | 605 | 499 | | | 4 | 1 | 5 | 1.0 | |
| | | | 54 | 3,600 | 3,068 | | 12 | 119 | 87 | 218 | 7.1 | |
| 東 北 區 | 青 岩 宮 秋 山 福 小 計 | 森 手 城 田 形 島 計 重 小 計 | 11 | 885 | 855 | | 3 | 19 | 32 | 54 | 6.3 | |
| | | | 5 | 1,024 | 863 | 2 | 27 | 137 | 125 | 291 | 33.7 | |
| | | | 5 | 1,060 | 990 | | 1 | 59 | 8 | 68 | 6.9 | |
| | | | 21 | 1,217 | 1,001 | | 1 | 50 | 24 | 75 | 7.5 | |
| | | | 5 | 891 | 889 | | 3 | 18 | 34 | 55 | 6.2 | |
| | | | 13 | 1,041 | 896 | | | 29 | 49 | 78 | 8.7 | |
| 60 | 6,118 | 5,494 | | 2 | 35 | 312 | 272 | 621 | 11.3 | | | |
| 關 東 區 | 茨 城 群 馬 千 葉 神 奈 川 小 計 | 城 木 馬 玉 葉 町 戸 子 宿 川 八 王 子 計 重 小 計 | 5 | 2,374 | 984 | | 4 | 109 | 54 | 167 | 17.0 | |
| | | | 8 | 1,048 | 923 | | 3 | 46 | 9 | 58 | 6.3 | |
| | | | 3 | 1,257 | 1,026 | | | 30 | 12 | 42 | 4.1 | |
| | | | 3 | 2,583 | 1,134 | | | 27 | 43 | 75 | 6.6 | |
| | | | 4 | 2,752 | 1,000 | | 1 | 50 | 10 | 61 | 6.1 | |
| | | | 10 | 1,121 | 1,027 | | 4 | 100 | 78 | 182 | 17.7 | |
| | | | 21 | 5,588 | 1,009 | | 6 | 80 | 86 | 172 | 17.0 | |
| | | | 11 | 2,672 | 1,008 | | 1 | 75 | 90 | 166 | 16.5 | |
| | | | 14 | 1,068 | 1,065 | | 3 | 73 | 49 | 125 | 11.7 | |
| | | | 9 | 1,236 | 1,042 | | | 15 | 41 | 56 | 5.4 | |
| | | | 6 | 1,410 | 1,011 | | 11 | 138 | 72 | 221 | 21.9 | |
| | | | 12 | 9,823 | 1,004 | | 1 | 90 | 51 | 142 | 14.1 | |
| | | | 83 | 22,918 | 7,166 | | 26 | 571 | 467 | 1,064 | 14.8 | |
| 3 | 1,012 | 954 | | 3 | 60 | 61 | 124 | 13.0 | | | | |
| 109 | 33,949 | 13,287 | | 37 | 893 | 661 | 1,591 | 12.0 | | | | |
| 北 陸 區 | 新 富 石 福 小 計 | 湯 山 川 井 計 重 小 計 | 5 | 1,279 | 1,108 | | 1 | 17 | 40 | 58 | 5.2 | |
| | | | 5 | 3,264 | 1,133 | | 5 | 165 | 72 | 242 | 21.4 | |
| | | | 7 | 1,145 | 1,043 | | 2 | 47 | 70 | 119 | 11.4 | |
| | | | 6 | 1,055 | 1,038 | | | 28 | 43 | 71 | 6.8 | |
| | | | 23 | 6,743 | 4,322 | | 8 | 257 | 225 | 490 | 11.3 | |
| 東 山 區 | 山 長 野 岐 小 計 | 梨 廬 谷 計 重 小 計 | 14 | 1,267 | 1,087 | | | 15 | 38 | 53 | 4.9 | |
| | | | 3 | 1,042 | 966 | | | 5 | 16 | 21 | 2.2 | |
| | | | 4 | 1,052 | 1,003 | | 2 | 36 | 33 | 71 | 7.0 | |
| | | | 7 | 2,094 | 1,974 | | 2 | 41 | 49 | 92 | 4.7 | |
| | | | 16 | 1,030 | 937 | | 1 | 23 | 48 | 72 | 7.7 | |
| | | | 37 | 4,391 | 3,998 | | 3 | 79 | 135 | 217 | 5.4 | |

八

第二節 年齢階級・體性別調査被保険者の脚氣罹患状況

詳報としての調査被保険者の脚氣罹患率を年齢階級並に體性別に集計製表すれば第二表の如くである。更に同表より概括的年階級別脚氣罹患傾向を観るため圖表にて明示すれば第一圖の如くである。第二表並に第一圖より觀察すれば、總検査人員七一、五二六名中男子は三五、〇七三名、女子三六、四五三名にて、男女ほぼ同數に近い検査人員となつてゐる。其の脚氣罹患率は男子九・九%、女子一四・四%、總計一二・二%にて、第一回報告と同様女子被保険者が著しく高率を示し男子の約一・四六倍に相當してゐることが注目し得る。先づ年齢階級別の脚氣罹患傾向を概括するため男女總計の罹患率に就て通覽すれば、一三—二〇歳年齢階級は一四・一%にて最高を示し、二一—三〇歳階級は一・六%、三一—四〇歳階級は九・〇%となり年齢増加と共に急激に低減を示してゐる。其の後の年齢階級にては四一—五〇歳階級の八・六%、五一—六〇歳階級の七・六%と軽度の低減を示しつゝ最低値を示し、六一歳以上にては八・六%と軽度の上昇を示してゐる。即ち調査被保険者の脚氣罹患率は男女總計に就て見れば年齢階級低き程高く、年齢階級増加と共に遞減し最高率を示す一三—二〇歳年齢階級の一〇〇に對し三一—四〇歳階級は比較數六四と激減し、最低率を示す五一—六〇歳階級は比較數五四にて大約二分の一に低下することを知り得た。尚ほ各歳別脚氣罹患傾向の詳細は、第三章第一節に於て論述することとしたので其の部分を参照されたいと思ふ。

次にこれ等の年齢階級増高に伴ふ脚氣罹患率の遞減傾向を一步進んで體性別に觀察して見ると、そこに男女に依つて著しく異つた遞減の様相を示してゐることが出来る。即ち男子は一三—二〇歳一二・六%、二一—三〇歳九・七%、三一—四〇歳七・四%、四一—五〇歳七・三%、五一—六〇歳七・〇%、六一歳以上八・六%と男女總計曲線とほぼ平行なる曲線を示しつゝ年齢増加と共に遞減してゐる。これに反し女子に於いては、一三—二〇歳一四・九%、二一—三〇歳一三・五%、三一—四〇歳一五・一%、四一—五〇歳一三・四%にて、この年齢階級迄は男子に見るが如き年齢増加に依る罹患率の遞減傾向を示さない、従つてこれ等の年齢階級に於ては男子の脚氣罹患率に比し著しく高率が保持されてゐる。次いで五一—六〇歳にては九・九%と急激に減少し、六一歳以上は八・六%と最低率を示すに到つてゐる。かくて男子の年齢増加に伴ふ遞減曲線と女子のそれとを比較して特記すべきは、女子の三一—四〇歳階級並に四一—五〇歳階級に於ける脚氣罹患率が同一年階級の男子に比して著しく高率なる事實である。從來の一般國民の脚氣罹患傾向に關する諸報告と異り、本調査にては女子産業勞務者の方が男子より著しく、罹患傾向の大であることは注目し得る。特にこの三一—四〇歳並に四一—五〇歳年齢階級の女性産業人に於て年少者並みの高率の脚氣罹患状況を現出していることは、第一回報告と同様の事實であつて、その原因は恐らくこれ等女子勞務者が職業的活動と家政・育兒的活動との二重負擔、其の他醫學知識の缺如等に依るものと思料されるところであるが、將來の脚氣豫防對策樹立に當つて留意すべき重要事項である。

第二表 地區・體性・年齡階級別脚氣

| 地區 調查工場 事業場數 | 體性 年齡階級 (歲) | 男 | | | | | | 計 | 女 | | | | 備考 | |
|--------------------|-------------------|-------|-------|-------|-------|-------|------|--------|-------|-------|-------|-------|----|--|
| | | 13-20 | 21-30 | 31-40 | 41-50 | 51-60 | 61以上 | | 13-20 | 21-30 | 31-40 | 41-50 | | |
| 北海道區 (54) | 被保險者人員 | 702 | 675 | 520 | 288 | 127 | 12 | 2,324 | 578 | 370 | 182 | | | |
| | 檢查人員 | 633 | 539 | 426 | 221 | 80 | 12 | 1,911 | 543 | 324 | 156 | | | |
| | 脚患氣人 罹員 | 重症 | — | — | — | — | — | — | — | — | — | — | | |
| | | 中等症 | 2 | 5 | — | — | — | — | 7 | 2 | 1 | 2 | | |
| | | 輕症 | 18 | 12 | 13 | 6 | — | — | 49 | 27 | 23 | 12 | | |
| 潛在性 | 27 | 10 | 11 | 1 | 2 | — | 51 | 18 | 4 | 91 | | | | |
| 計 | 47 | 27 | 24 | 7 | 2 | — | 107 | 47 | 28 | 23 | | | | |
| 脚氣罹患率% | 7.4 | 5.0 | 5.6 | 3.2 | 2.5 | — | 5.6 | 8.7 | 8.6 | 14.6 | | | | |
| 東北區 (60) | 被保險者人員 | — | — | — | — | — | — | 3,663 | — | — | — | | | |
| | 檢查人員 | 919 | 913 | 832 | 463 | 133 | 14 | 3,274 | 1,323 | 624 | 176 | | | |
| | 脚患氣人 罹員 | 重症 | — | — | — | — | — | — | — | 1 | 1 | — | | |
| | | 中等症 | 3 | 2 | 5 | 1 | — | — | 11 | 15 | 7 | 1 | | |
| | | 輕症 | 40 | 31 | 22 | 15 | 10 | — | 118 | 127 | 52 | 12 | | |
| 潛在性 | 50 | 35 | 20 | 10 | 8 | — | 123 | 99 | 41 | 6 | | | | |
| 計 | 93 | 68 | 47 | 26 | 18 | — | 252 | 242 | 101 | 19 | | | | |
| 脚氣罹患率% | 10.1 | 7.4 | 5.6 | 5.6 | 13.5 | — | 7.7 | 18.2 | 16.2 | 10.8 | | | | |
| 關東區 (109) | 被保險者人員 | — | — | — | — | — | — | 21,932 | — | — | — | | | |
| | 檢查人員 | 3,546 | 1,639 | 933 | 385 | 134 | 23 | 6,660 | 4,386 | 1,907 | 225 | | | |
| | 脚患氣人 罹員 | 重症 | — | — | — | — | — | — | — | — | — | — | | |
| | | 中等症 | 6 | 2 | — | — | — | — | 8 | 17 | 8 | 3 | | |
| | | 輕症 | 192 | 61 | 29 | 12 | 3 | — | 297 | 394 | 169 | 25 | | |
| 潛在性 | 222 | 76 | 29 | 7 | 3 | — | 337 | 226 | 87 | 7 | | | | |
| 計 | 420 | 139 | 58 | 19 | 6 | — | 642 | 637 | 264 | 35 | | | | |
| 脚氣罹患率% | 11.8 | 8.5 | 6.2 | 4.9 | 4.5 | — | 9.6 | 14.5 | 13.8 | 15.6 | | | | |
| 北陸區 (23) | 被保險者人員 | 784 | 985 | 515 | 200 | 66 | 11 | 2,561 | 2,742 | 1,089 | 216 | | | |
| | 檢查人員 | 591 | 424 | 308 | 103 | 33 | 8 | 1,467 | 1,897 | 745 | 127 | | | |
| | 脚患氣人 罹員 | 重症 | — | — | — | — | — | — | — | — | — | — | | |
| | | 中等症 | — | — | — | — | — | — | — | 6 | 2 | — | | |
| | | 輕症 | 25 | 8 | 4 | 4 | — | — | 41 | 155 | 54 | 4 | | |
| 潛在性 | 38 | 12 | 8 | 3 | — | — | 61 | 113 | 42 | 6 | | | | |
| 計 | 63 | 20 | 12 | 7 | — | — | 102 | 274 | 98 | 10 | | | | |
| 脚氣罹患率% | 10.7 | 4.7 | 3.9 | 6.8 | — | — | 7.0 | 14.4 | 13.2 | 7.9 | | | | |
| 東山區 (37) | 被保險者人員 | 392 | 345 | 282 | 121 | 41 | 15 | 1,196 | 1,869 | 1,118 | 125 | | | |
| | 檢查人員 | 357 | 280 | 239 | 115 | 35 | 14 | 1,040 | 1,757 | 1,024 | 105 | | | |
| | 脚患氣人 罹員 | 重症 | — | — | — | — | — | — | — | — | — | — | | |
| | | 中等症 | — | — | — | — | — | — | — | 2 | 1 | — | | |
| | | 輕症 | 7 | — | 1 | — | — | — | 8 | 54 | 17 | — | | |
| 潛在性 | 27 | 12 | 2 | 2 | 1 | — | 44 | 58 | 28 | 4 | | | | |
| 計 | 34 | 12 | 3 | 2 | 1 | — | 52 | 114 | 46 | 4 | | | | |
| 脚氣罹患率% | 9.5 | 4.3 | 1.3 | 1.7 | 2.9 | — | 5.0 | 6.5 | 4.5 | 3.8 | | | | |

罹患狀況表 (詳報) (政府管掌健康保險)

| 女 | 男 | | | | | | 女 | | | | 計 | 備考 |
|------|-------|-------|--------|-------|-------|-------|-------|-------|-------|--------|---|----|
| | 41-50 | 51-60 | 61以上 | 計 | 13-20 | 21-30 | 31-40 | 41-50 | 51-60 | 61以上 | | |
| 101 | 37 | 8 | 1,276 | 1,280 | 1,045 | 702 | 389 | 164 | 20 | 3,600 | | |
| 90 | 36 | 8 | 1,157 | 1,176 | 863 | 582 | 311 | 116 | 20 | 3,068 | | |
| — | — | — | — | — | — | — | — | — | — | — | | |
| — | — | — | 5 | 4 | 6 | 2 | — | — | — | 12 | | |
| 6 | 1 | 1 | 70 | 45 | 35 | 25 | 12 | 1 | 1 | 119 | | |
| 4 | 1 | — | 36 | 45 | 14 | 20 | 5 | 3 | — | 87 | | |
| 10 | 2 | 1 | 111 | 94 | 55 | 47 | 17 | 4 | 1 | 218 | | |
| 11.1 | 5.6 | 12.5 | 9.6 | 8.0 | 6.4 | 8.1 | 5.5 | 3.4 | 5.0 | 7.1 | | |
| — | — | — | 2,455 | — | — | — | — | — | — | 6,118 | | |
| 79 | 13 | — | 2,220 | 2,247 | 1,537 | 1,008 | 542 | 146 | 14 | 5,494 | | |
| — | — | — | 2 | 1 | 1 | — | — | — | — | 2 | | |
| 1 | — | — | 24 | 18 | 9 | 6 | 2 | — | — | 35 | | |
| 3 | — | — | 194 | 167 | 83 | 34 | 18 | 10 | — | 312 | | |
| 3 | — | — | 149 | 149 | 76 | 26 | 13 | 8 | — | 272 | | |
| 7 | — | — | 369 | 335 | 169 | 66 | 33 | 18 | — | 621 | | |
| 8.9 | — | — | 16.6 | 14.9 | 11.0 | 6.5 | 6.1 | 12.3 | — | 11.3 | | |
| — | — | — | 12,017 | — | — | — | — | — | — | 33,949 | | |
| 76 | 30 | 3 | 6,627 | 7,932 | 3,546 | 1,158 | 461 | 164 | 26 | 13,287 | | |
| — | — | — | — | — | — | — | — | — | — | — | | |
| 1 | — | — | 29 | 23 | 10 | 3 | 1 | — | — | 37 | | |
| 8 | — | — | 596 | 586 | 230 | 54 | 20 | 3 | — | 893 | | |
| 3 | 1 | — | 324 | 448 | 163 | 36 | 10 | 4 | — | 661 | | |
| 12 | 1 | — | 949 | 1,057 | 403 | 93 | 31 | 7 | — | 1,591 | | |
| 15.8 | 3.3 | — | 14.3 | 13.3 | 11.4 | 8.0 | 6.7 | 4.3 | — | 12.0 | | |
| 99 | 27 | 9 | 4,182 | 3,526 | 2,074 | 731 | 299 | 93 | 20 | 6,743 | | |
| 60 | 18 | 8 | 2,855 | 2,488 | 1,169 | 435 | 163 | 51 | 16 | 4,322 | | |
| — | — | — | — | — | — | — | — | — | — | — | | |
| — | — | — | 8 | 6 | 2 | — | — | — | — | 8 | | |
| 2 | 1 | — | 216 | 180 | 62 | 8 | 6 | 1 | — | 257 | | |
| 3 | — | — | 164 | 151 | 54 | 14 | 6 | — | — | 225 | | |
| 5 | 1 | — | 388 | 337 | 118 | 22 | 12 | 1 | — | 490 | | |
| 8.3 | 5.6 | — | 13.6 | 13.5 | 10.1 | 5.1 | 7.4 | 2.0 | — | 11.3 | | |
| 55 | 19 | 9 | 3,195 | 2,261 | 1,463 | 407 | 176 | 60 | 24 | 4,391 | | |
| 47 | 17 | 8 | 2,958 | 2,114 | 1,304 | 344 | 162 | 52 | 22 | 3,998 | | |
| — | — | — | — | — | — | — | — | — | — | — | | |
| — | — | — | 3 | 2 | 1 | — | — | — | — | 3 | | |
| — | — | — | 71 | 61 | 17 | 1 | — | — | — | 79 | | |
| 1 | — | — | 91 | 85 | 40 | 6 | 3 | 1 | — | 135 | | |
| 1 | — | — | 165 | 148 | 58 | 7 | 3 | 1 | — | 217 | | |
| 2.1 | — | — | 5.6 | 7.0 | 4.4 | 2.0 | 1.9 | 1.9 | — | 5.4 | | |

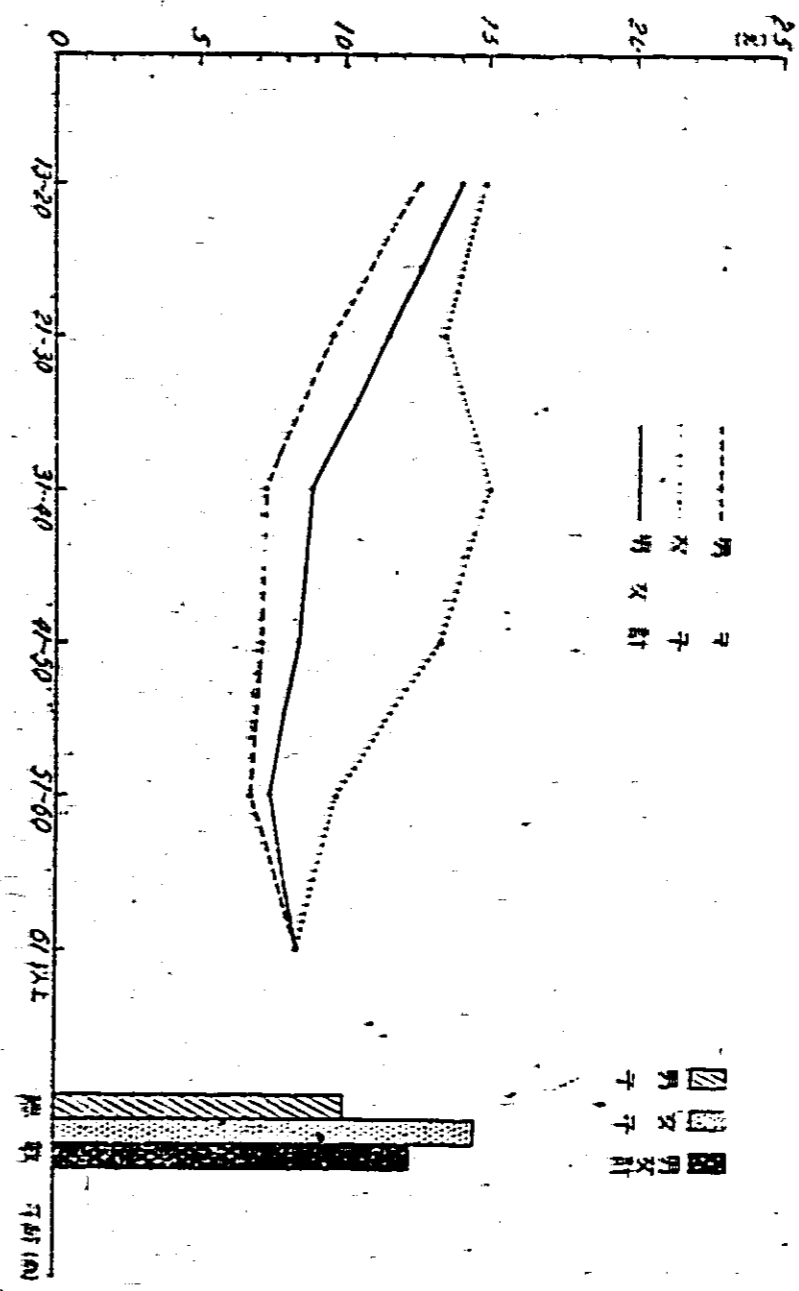
| | | | | | | | | | | | |
|--------|--------|--------|-------|-------|-------|-------|--------|--------|--------|-------|-------|
| 東海區 | 被保險者人員 | — | — | — | — | — | 5,122 | — | — | — | — |
| | 檢查人員 | 1,629 | 1,218 | 603 | 298 | 92 | 26 | 3,506 | 3,018 | 1,009 | 159 |
| | 脚患 | — | — | — | — | — | — | — | — | 1 | — |
| | 氣人 | 5 | 4 | — | — | — | — | 9 | 21 | 10 | — |
| | 罹員 | 121 | 97 | 38 | 21 | 5 | 1 | 283 | 345 | 124 | 18 |
| (41) | 脚患 | 44 | 37 | 6 | 3 | 3 | — | 93 | 50 | 19 | 1 |
| | 氣人 | 170 | 138 | 44 | 24 | 8 | 1 | 385 | 416 | 154 | 19 |
| | 罹員 | 13.4 | 11.3 | 7.3 | 8.1 | 8.7 | 3.8 | 11.0 | 13.8 | 15.3 | 11.9 |
| | 脚患 | — | — | — | — | — | — | — | — | — | — |
| | 脚患 | 6 | 9 | 8 | 3 | 1 | — | 27 | 9 | 5 | 4 |
| 近畿區 | 被保險者人員 | 2,477 | 3,051 | 2,223 | 989 | 301 | 73 | 9,114 | 3,565 | 1,941 | 555 |
| | 檢查人員 | 2,285 | 2,563 | 1,943 | 874 | 261 | 65 | 7,996 | 3,283 | 1,723 | 473 |
| | 脚患 | — | — | — | — | — | — | — | — | — | — |
| | 氣人 | 223 | 156 | 90 | 43 | 9 | 7 | 528 | 335 | 166 | 55 |
| | 罹員 | 73 | 40 | 23 | 11 | 1 | 2 | 150 | 76 | 28 | 7 |
| (91) | 脚患 | 302 | 205 | 121 | 57 | 11 | 9 | 705 | 420 | 199 | 66 |
| | 氣人 | 13.2 | 8.0 | 6.2 | 6.5 | 4.2 | 13.8 | 8.8 | 12.8 | 11.5 | 14.0 |
| | 脚患 | — | — | — | — | — | — | — | — | — | — |
| | 脚患 | 3 | 7 | 3 | 1 | — | — | 14 | 11 | 6 | 5 |
| | 脚患 | 69 | 67 | 57 | 33 | 3 | 1 | 230 | 271 | 90 | 44 |
| 中國區 | 被保險者人員 | 928 | 930 | 846 | 449 | 167 | 35 | 3,405 | 2,202 | 848 | 296 |
| | 檢查人員 | 829 | 738 | 710 | 382 | 145 | 25 | 2,829 | 2,002 | 719 | 260 |
| | 脚患 | — | — | — | — | — | — | — | — | — | — |
| | 氣人 | 69 | 67 | 57 | 33 | 3 | 1 | 230 | 271 | 90 | 44 |
| | 罹員 | 71 | 49 | 24 | 6 | 4 | 1 | 155 | 89 | 28 | 7 |
| (44) | 脚患 | 143 | 123 | 84 | 40 | 7 | 2 | 399 | 374 | 127 | 56 |
| | 氣人 | 17.2 | 16.7 | 11.3 | 1.05 | 4.8 | 8.0 | 17.1 | 18.7 | 17.7 | 21.5 |
| | 脚患 | — | — | — | — | — | — | — | — | — | — |
| | 脚患 | 55 | 37 | 19 | 9 | 11 | 3 | 134 | 154 | 107 | 41 |
| | 脚患 | 41 | 25 | 10 | 5 | 1 | 1 | 83 | 64 | 43 | 12 |
| 四國區 | 被保險者人員 | 574 | 539 | 482 | 209 | 106 | 24 | 1,934 | 1,147 | 773 | 287 |
| | 檢查人員 | 511 | 439 | 419 | 194 | 90 | 19 | 1,572 | 954 | 633 | 235 |
| | 脚患 | — | — | — | — | — | — | — | — | — | — |
| | 氣人 | 55 | 37 | 19 | 9 | 11 | 3 | 134 | 154 | 107 | 41 |
| | 罹員 | 41 | 25 | 10 | 5 | 1 | 1 | 83 | 64 | 43 | 12 |
| (36) | 脚患 | 96 | 62 | 30 | 14 | 12 | 4 | 218 | 221 | 151 | 53 |
| | 氣人 | 18.8 | 14.1 | 7.2 | 7.2 | 13.3 | 21.1 | 13.0 | 23.2 | 23.9 | 22.6 |
| | 脚患 | — | — | — | — | — | — | — | — | — | — |
| | 脚患 | 7 | 25 | 26 | 14 | 2 | — | 74 | 15 | 6 | — |
| | 脚患 | 101 | 70 | 58 | 27 | 7 | 3 | 266 | 327 | 83 | 18 |
| 九州及沖繩區 | 被保險者人員 | 3,952 | 6,465 | 5,113 | 2,528 | 670 | 79 | 18,807 | 4,036 | 2,730 | 599 |
| | 檢查人員 | 1,492 | 1,215 | 1,254 | 598 | 144 | 14 | 4,718 | 3,927 | 1,137 | 165 |
| | 脚患 | — | — | — | — | — | — | — | — | — | — |
| | 氣人 | 7 | 25 | 26 | 14 | 2 | — | 74 | 15 | 6 | — |
| | 罹員 | 85 | 70 | 57 | 24 | 6 | — | 248 | 355 | 75 | 12 |
| (74) | 脚患 | 193 | 175 | 144 | 68 | 15 | 3 | 598 | 698 | 164 | 30 |
| | 氣人 | 12.9 | 14.4 | 11.5 | 11.4 | 10.4 | 21.4 | 12.7 | 17.8 | 13.9 | 18.2 |
| | 脚患 | — | — | — | — | — | — | — | — | — | — |
| | 脚患 | 32 | 54 | 43 | 19 | 3 | — | 151 | 101 | 47 | 15 |
| | 脚患 | 851 | 539 | 331 | 170 | 48 | 15 | 1,954 | 2,189 | 885 | 229 |
| 全國合計 | 被保險者人員 | — | — | — | — | — | 70,058 | — | — | — | — |
| | 檢查人員 | 12,432 | 9,969 | 7,672 | 3,633 | 1,147 | 220 | 35,073 | 23,095 | 9,885 | 2,081 |
| | 脚患 | — | — | — | — | — | — | — | — | — | — |
| | 氣人 | 32 | 54 | 43 | 19 | 3 | — | 151 | 101 | 47 | 15 |
| | 罹員 | 678 | 372 | 190 | 72 | 29 | 4 | 1,345 | 1,148 | 395 | 71 |
| (569) | 脚患 | 1,561 | 969 | 567 | 264 | 80 | 19 | 3,460 | 3,443 | 1,332 | 315 |
| | 氣人 | 12.6 | 9.7 | 7.4 | 7.3 | 7.0 | 8.6 | 9.9 | 14.9 | 13.5 | 15.1 |
| | 脚患 | — | — | — | — | — | — | — | — | — | — |
| | 脚患 | 10 | 2 | — | 175 | 133 | 101 | 58 | 2 | 5 | — |
| | 脚患 | 95 | 25 | 5 | 3,428 | 3,040 | 1,424 | 560 | 265 | 72 | 20 |

| | | | | | | | | | | | | |
|------|------|------|--------|--------|--------|-------|-------|-------|------|---|---|---------|
| — | — | — | 4,956 | — | — | — | — | — | — | — | — | 10,078 |
| 91 | 32 | 5 | 4,314 | 4,287 | 2,227 | 762 | 389 | 124 | 31 | — | — | 7,820 |
| — | — | — | — | — | — | — | — | — | — | — | — | — |
| — | — | — | 31 | 26 | 14 | — | — | — | — | — | — | 40 |
| 10 | 3 | — | 500 | 466 | 221 | 56 | 31 | 8 | 1 | — | — | 783 |
| 1 | — | — | 72 | 94 | 56 | 7 | 4 | 3 | 1 | — | — | 165 |
| 11 | 3 | 1 | 604 | 586 | 292 | 63 | 35 | 11 | 2 | — | — | 989 |
| 12.1 | 9.4 | 20.0 | 14.0 | 13.7 | 13.1 | 8.3 | 9.0 | 8.9 | 6.5 | — | — | 12.6 |
| 233 | 72 | 16 | 6,382 | 6,042 | 4,992 | 2,778 | 1,222 | 373 | 89 | — | — | 15,496 |
| 204 | 67 | 15 | 5,765 | 5,569 | 4,286 | 2,421 | 1,078 | 328 | 80 | — | — | 13,761 |
| — | — | — | — | — | — | — | — | — | — | — | — | — |
| 2 | — | — | 20 | 15 | 14 | — | — | — | — | — | — | — |
| 15 | 5 | 2 | 578 | 558 | 322 | 145 | 58 | 14 | 9 | — | — | 47 |
| 2 | 2 | — | 115 | 149 | 68 | 30 | 13 | 3 | 2 | — | — | 1,106 |
| 19 | 7 | 2 | 713 | 722 | 404 | 187 | 76 | 18 | 11 | — | — | 265 |
| 9.3 | 10.4 | 13.3 | 12.4 | 13.0 | 9.4 | 7.7 | 7.1 | 5.5 | 13.2 | — | — | 1,418 |
| 143 | 43 | 6 | 3,538 | 3,130 | 1,828 | 1,142 | 592 | 210 | 41 | — | — | 6,943 |
| 125 | 41 | 6 | 3,153 | 2,831 | 1,457 | 970 | 507 | 186 | 31 | — | — | 5,982 |
| — | — | — | — | — | — | — | — | — | — | — | — | — |
| — | — | — | 6 | 3 | 3 | — | — | — | — | — | — | 6 |
| 3 | 2 | — | 27 | 14 | 13 | 8 | 4 | 2 | — | — | — | 47 |
| 15 | 9 | 1 | 430 | 340 | 157 | 101 | 48 | 12 | 2 | — | — | 660 |
| 1 | 1 | — | 126 | 160 | 77 | 31 | 7 | 5 | 1 | — | — | 281 |
| 19 | 12 | 1 | 589 | 517 | 250 | 140 | 79 | 19 | 3 | — | — | 988 |
| 15.2 | 29.3 | 16.7 | 18.7 | 13.8 | 17.2 | 14.4 | 11.6 | 10.2 | 9.7 | — | — | 16.5 |
| 146 | 60 | 12 | 2,427 | 1,723 | 1,312 | 169 | 355 | 166 | 36 | — | — | 4,361 |
| 124 | 55 | 11 | 2,012 | 1,465 | 1,072 | 654 | 318 | 145 | 30 | — | — | 3,684 |
| — | — | — | — | — | — | — | — | — | — | — | — | — |
| 1 | — | — | 5 | 3 | 1 | — | — | — | — | — | — | — |
| 28 | 6 | 1 | 337 | 209 | 144 | 60 | 37 | 17 | 4 | — | — | 471 |
| 4 | 1 | — | 124 | 105 | 68 | 22 | 9 | 2 | 1 | — | — | 207 |
| 33 | 7 | 1 | 466 | 317 | 213 | 83 | 47 | 19 | 5 | — | — | 684 |
| 26.0 | 12.7 | 9.1 | 23.2 | 21.6 | 19.9 | 12.7 | 14.8 | 13.1 | 16.7 | — | — | 18.6 |
| 309 | 72 | 9 | 10,755 | 10,988 | 9,195 | 5,712 | 2,837 | 742 | 88 | — | — | 29,562 |
| 94 | 23 | 6 | 5,392 | 5,419 | 2,393 | 1,419 | 692 | 167 | 20 | — | — | 10,110 |
| — | — | — | — | — | — | — | — | — | — | — | — | — |
| 2 | — | — | 23 | 22 | 31 | 26 | 16 | 2 | — | — | — | 11 |
| 8 | — | — | 436 | 428 | 153 | 76 | 35 | 7 | 3 | — | — | 97 |
| 6 | — | — | 448 | 440 | 151 | 69 | 30 | 6 | — | — | — | 696 |
| 16 | — | — | 908 | 891 | 339 | 174 | 84 | 15 | 3 | — | — | 1,506 |
| 17.0 | — | — | 16.8 | 16.4 | 14.2 | 12.3 | 12.1 | 9.0 | 15.0 | — | — | 14.9 |
| — | — | — | 51,183 | — | — | — | — | — | — | — | — | 121,241 |
| 990 | 382 | 70 | 36,453 | 35,527 | 19,854 | 9,753 | 4,923 | 1,470 | 290 | — | — | 71,526 |
| — | — | — | — | — | — | — | — | — | — | — | — | — |
| — | — | — | 10 | 5 | 5 | 3 | 3 | — | — | — | — | 20 |
| 10 | 2 | — | 175 | 133 | 101 | 58 | 2 | 5 | — | — | — | 326 |
| 95 | 25 | 5 | 3,428 | 3,040 | 1,424 | 560 | 265 | 72 | 20 | — | — | 5,382 |
| 128 | 6 | 1 | 1,640 | 1,820 | 767 | 261 | 100 | 35 | 5 | — | — | 2,994 |
| 133 | 33 | 6 | 5,262 | 5,004 | 2,301 | 882 | 395 | 113 | 52 | — | — | 7,722 |
| 13.4 | 9.9 | 8.6 | 14.4 | 14.1 | 11.6 | 9.0 | 8.6 | 7.6 | 8.6 | — | — | 12.2 |

五

四

第一圖 年齢階級別脚氣罹患率圖 (詳表) (政府管掌健康保険)



次に症状別脚氣罹患率の體性並に年齢階級別觀察を便ならしめるため、實數並に比例數(%)を一括表示すれば第三表の如くである。更に同表を圖表にて示せば第二圖の如くなる。その際重症並に中等症脚氣は低率なるため、便宜上兩者の合計數を用いて圖表に記入することとした。

先づ總數男女計に就て症状別脚氣罹患狀況を見れば、調査被保險者七一、五二六名に對し、重症二〇名(〇・〇三%)、中等症三二六名(〇・五%)、輕症五三八二名(七・五%)、潜在性二、九九四名(四・二%)、合計八七二二名(一二・二%)にして、全脚氣罹患者を一〇〇と見做せば重症〇・二、中等症三・七、輕症六一・七、潜在性三四・三なる比較數を示し重症並に中等症は約四%に相當して著しく寡少にて輕症並に潜在性が約九六%に當り、大部分を占めてゐることを知り得る。更に輕症と潜在性との出現狀況を見ると、輕症は大約潜在性の二倍(一・八倍)の頻度にて發見されてゐる。これ等の關係を總數の男女に就て見れば、比較數に於て、重症は男子〇・三、女子〇・二、中等症は男子四・四、女子三・三にて共に男子が幾分多いが著しい差異を示さない。又潜在性に於ても比較數男子三八・九、女子三一・三にて男子の方がやや多發の傾向を示してゐるが、中等症に於ては比較數男子五六・五、女子六五・二にて反對に女子の方が相當高率に發生することを知り得る。このことは女子勞務者の體質的並に職業的要因と關係深きものと推察されるところであつて、女子の高率脚氣罹患率の内容はこの輕症脚氣の増大に依つて出現されてゐて、男子のそれと著しく異なる様相を示してゐる。

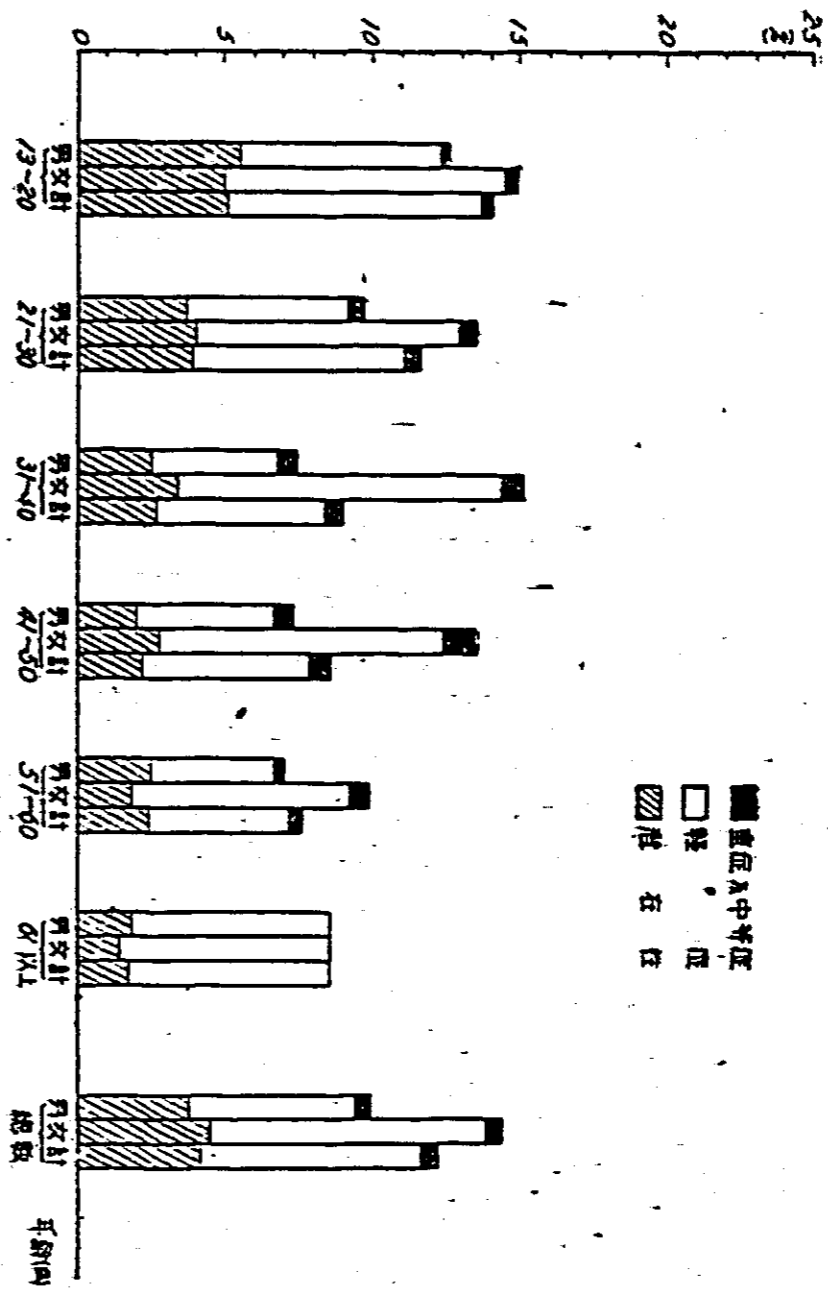
次にこれ等の症状別脚氣罹患率を年齢階級別に觀察すれば、重症は男子では四一―五〇歳(〇・一%)、三一―四〇歳(〇・〇四%)、二一―三〇歳(〇・〇四%)にて中年者に多く、女子では二一―三〇歳(〇・一%)、三一―四〇歳(〇・〇二%)にて年少者に多く發生してゐる。中等症に於ては年齢階級別に男女共に著しい差異を認め難く全年齡階級に發生してゐるが、幾分男女共中年者に多發するの傾向を示してゐる。これに反し、潜在性並に輕症に於ては年齢階級的並に體性的に特異な傾向を示してゐることを見出す。即ち潜在性脚氣罹患率は、男女共に一三―二〇歳階級に於て男子五・五%、女

子五・〇%、男女計五・一%にて最高率を示し、年齢階級増加と共に遅減して六一歳以上にては男子一・八%、女子一・四%、男女計一・七%となり最低率を示してゐる。従つて潜在性脚氣豫防に關しては一三—二〇歳階級並に二一—三〇歳階級特に前者に留意すべきことを指示してゐる。最後に輕症脚氣發生の年齢階級別狀況は、男子に於ては一三—二〇歳の六・八%を最高として、二一—三〇歳五・四%、三一—四〇歳四・三%、四一—五〇歳四・七%、五一—六〇歳四・二%と六一歳以上の六・八%を除けば、年齢階級増加と共に輕度の減少を示してゐるが、女子に於ては男子と趣を異にして、三一—四〇歳の一一・〇%を最高として其れ以後の年齢階級は四一—五〇歳九・六%、五一—六〇歳七・五%、六一歳以上七・一%と年齢增高と共に遅減し、其れ以前の年齢階級にては一三—二〇歳に九・五%の小さい山を有し、二一—三〇歳は九・〇%とやや低下してゐる。従つて前述の如く女子産業勞務者の脚氣多發がこの輕症脚氣の増大に基因して居り、且つ殆んど全年齡階級に亘つて顯症脚氣としての輕症脚氣が多發し特に三〇歳代並に四〇歳代の罹患率が一〇歳代並に二〇歳代のそれを凌駕してゐることは、脚氣豫防對策樹立に當り特に注意すべき事項である。尙ほ、男女計に就いて年齢階級別に觀察すれば輕症脚氣の發生はほゞ男子の發病傾向に類似してゐることを見ることが出来る。

第三表 體性・年齢階級・症狀別脚氣罹患率表 (資料) (政府管掌健康保險)

| 性別 | 年齢階級 (歳) | 13—20 | | 21—30 | | 31—40 | | 41—50 | | 51—60 | | 61以上 | | 合計 | | |
|----|---|--------|------|--------|------|-------|------|-------|-----|-------|-----|------|-----|---------|------|-----|
| | | 實數 | % | 實數 | % | 實數 | % | 實數 | % | 實數 | % | 實數 | % | 實數 | % | |
| 男 | 被保險者人員 検査人員 脚氣患者 重症 中等症 輕症 潜在性 計 | — | — | — | — | — | — | — | — | — | — | — | — | 70,058 | — | |
| | | 12,432 | — | 9,561 | — | 7,672 | — | 3,633 | — | 1,147 | — | 220 | — | 35,073 | 0.03 | |
| | | — | 0.32 | 4 | 0.04 | 3 | 0.04 | 3 | 0.1 | — | 0.3 | — | 15 | — | 151 | 0.4 |
| 女 | 被保險者人員 検査人員 脚氣患者 重症 中等症 輕症 潜在性 計 | — | — | — | — | — | — | — | — | — | — | — | — | — | — | |
| | | 23,095 | — | 9,885 | — | 2,081 | — | 990 | — | 332 | — | 70 | — | 36,453 | — | |
| | | — | 0.02 | 5 | 0.1 | 15 | 0.7 | 10 | 1.0 | 2 | 0.6 | — | — | 10 | 0.03 | |
| 子 | 被保險者人員 検査人員 脚氣患者 重症 中等症 輕症 潜在性 計 | — | — | — | — | — | — | — | — | — | — | — | — | — | — | |
| | | 1,561 | 12.6 | 965 | 9.7 | 567 | 7.4 | 264 | 7.3 | 80 | 7.0 | 19 | 8.6 | 3,460 | 9.9 | |
| | | — | — | — | — | — | — | — | — | — | — | — | — | — | — | — |
| 男 | 被保險者人員 検査人員 脚氣患者 重症 中等症 輕症 潜在性 計 | — | — | — | — | — | — | — | — | — | — | — | — | — | — | |
| | | — | — | — | — | — | — | — | — | — | — | — | — | — | — | — |
| | | — | — | — | — | — | — | — | — | — | — | — | — | — | — | — |
| 女 | 被保險者人員 検査人員 脚氣患者 重症 中等症 輕症 潜在性 計 | — | — | — | — | — | — | — | — | — | — | — | — | — | — | |
| | | — | — | — | — | — | — | — | — | — | — | — | — | — | — | — |
| | | — | — | — | — | — | — | — | — | — | — | — | — | — | — | — |
| 計 | 被保險者人員 検査人員 脚氣患者 重症 中等症 輕症 潜在性 計 | — | — | — | — | — | — | — | — | — | — | — | — | — | — | |
| | | 35,527 | — | 19,854 | — | 9,753 | — | 4,623 | — | 1,476 | — | 290 | — | 121,241 | — | |
| | | — | 0.01 | 9 | 0.05 | 3 | 0.03 | 3 | 0.1 | — | 0.3 | — | — | 20 | 0.03 | |
| 合計 | 被保險者人員 検査人員 脚氣患者 重症 中等症 輕症 潜在性 計 | — | — | — | — | — | — | — | — | — | — | — | — | — | — | |
| | | — | — | — | — | — | — | — | — | — | — | — | — | — | — | — |
| | | — | — | — | — | — | — | — | — | — | — | — | — | — | — | — |

第2圖 年齢階級・症状別脚氣罹患率圖 (詳報) (政府管掌健康保険)



第三節 地區別調査被保険者の脚氣罹患状況

調査被保険者の地區別脚氣罹患率並にその症状別發生状況を總括すれば第四表(詳報)の如くである。更に同表の比例數に基いて圖表を製作すれば第三圖地區・症状別脚氣罹患率圖(詳報)の如くである。先づ男女計の脚氣罹患率に就て見れば全地區平均罹患率一二・二%に對して著しく低率を示すは、東山區の五・四%、北海道區の七・一%にて、逆に全國地區平均値より著しく高率を示すは、四國區の一八・六%、中國區の一六・五%、九州及沖繩區の一四・九%等である。兩餘の地區たる東北區(一一・三%)、關東區(一二・〇%)、北陸區(一一・三%)、東海區(一一・六%)、近畿區(一〇・三%)はほぼ全地區平均値に近似の價を示してゐる。即ち男女計に就て地區別脚氣罹患傾向を概括すれば、温暖地區に多發し寒冷地區に寡發する從來の定説とほぼ一致するを觀取し得る。然し地區別脚氣罹患の要因は單に氣候要素のみに支配されるものでなく、更に地區別調査被保険者の食餌、勞働、文化等の状況を併せ考究すべき事項であるので、後日の調査研究により更に一步進んで究明報告の機會を得たいと思つてゐる。

これ等の地區別脚氣罹患傾向を、更に體性別に觀察して見ると、男子に於て全地區平均値九・九%に對し著しく高率なるは、中國區(一四・一%)、四國區(一三・〇%)、九州及沖繩區(一一・七%)、東海區(一一・〇%)にて、著しく低率なるは東山區(五・〇%)、北海道區(五・六%)、北陸區(七・〇%)等にて男女計に於ける觀察とほぼ類似してゐることを知り得る。又、女子に於てもほぼ趣を同うしてゐて、女子全地區平均値一四・四%に對し著しく高率なるは四國區(二三・二%)、中國區(一八・七%)、九州及沖繩區(一六・八%)、東北區(一六・六%)にて、逆に著しく低率なる東山區(五・六%)、北海道區(九・六%)、近畿區(一二・四%)等である。尙ほ男子の脚氣罹患率に對して女子のそれが著しく高率なる前述の事實は、この地區別觀察に於ても全地區に互り全般的に觀取し得るところである。

次にこれ等の地區別觀察を、更にその脚氣の症狀別發生狀況にまで擴張して見ると種々興味ある事實を發見することが出来る。重症は、男子に於ては總數一〇名(〇・〇三%)が全部九州及沖繩區に集中してゐること、これ等は後述の如く悉く福岡縣並に沖繩縣の石炭山被保險者であつて地區と勞務關係に支配されることの大きな物語つてゐる。又女子の重症一〇名(〇・〇三%)は、東北區二名、東海區一名、中國區六名、九州區一名にてほぼ全地區に散發してゐる、その業務關係は男子の如く鑛山方面に集中してゐないことは後述の如くである。中等症脚氣の男子全地區罹患率〇・四%に對し高率を示すのは、九州及沖繩區の一・六%、中國區の〇・五%にて重症同様地區的影響が見られる。女子に於ては中等症全地區罹患率〇・五%に對し高率を示すのは、東北區の一・一%、中國區の〇・九%、東海區の〇・七%にて、總脚氣罹患率の高い四國區並に九州區に於て中等症出現率の少いのは男子と反對の傾向を示してゐる。従つて男女計に於ける中等症罹患率〇・五%に對し著しく高率なるは九州及沖繩區(一・〇%)、中國區(〇・七%)、東北區(〇・六%)にて、著しく低率なるは東山區(〇・一%)、北陸區(〇・二%)、四國區(〇・二%)等であることが窺ひ知られる。

男子輕症脚氣罹患率五・六%に對し、著しく高率なるは東海區(八・一%)、中國區(八・一%)、四國區(八・〇%)、近畿區(六・六%)等にして、著しく低率なるは東山區(〇・八%)、北海道區(二・六%)、北陸區(二・八%)、東北區(三・六%)等である。同様女子の輕症罹患率九・四%に對し著しく高率なるは四國區(一六・七%)、中國區(一三・六%)、東海區(一一・六%)、近畿區(一〇・〇%)等にして、逆に著しく低率なるは東山區(二・四%)、北海道區(六・一%)、北陸區(七・六%)等である。従つて男女計輕症罹患率七・五%に對し著しく高率なる地區は、四國區(一二・八%)、中國區(一一・〇%)、東海區(一〇・〇%)、近畿區(八・〇%)等であり、反對に著しく低率なるは東山區(二・〇%)、北海道區(三・九%)、東北區(五・七%)、北陸區(五・九%)等で、顯症脚氣としての輕症脚氣の出現が、地區別總脚氣發生率の多寡とほぼ平行して現れる傾向のあることが見られる。

潜在性脚氣の男子罹患率三・八%に對して著しく高率なるは、中國區(五・五%)、九州及沖繩區(五・三%)、關東區(五・一%)、四國區(五・〇%)等にして、逆に著しく低率なるは近畿區(一・九%)、北海道區(二・七%)、東海區(二・七%)等で總脚氣罹患率の著明に低い東山區並に北陸區に於て比較的高率に潜在性の發生せるは注目に値する。同じく女子潜在性罹患率四・五%に對し著しく高率なるは、九州及沖繩區(八・三%)、東北區(六・七%)、四國區(六・二%)、北陸區(五・七%)等にして、反對に著しく低率なるは、東海區(一・七%)、近畿區(二・七%)、北海道區(三・一%)、東山區(三・一%)等であつて男子のそれと幾分の地區別差異を現してゐる。従つて男女計にて潜在性罹患率を總括すれば全地區平均四・二%に對し著しく高率なる地區は、九州及沖繩區(六・九%)、四國區(五・六%)、北陸區(五・二%)等にて、逆に著しく低率なるは近畿區(一・九%)、東海道(二・一%)、北海道區(二・八%)にて、兩餘の地區たる東山區(三・四%)、中國區(四・七%)、關東區(五・〇%)、東北區(五・〇%)はその中間に位し全地區平均に接近せるを見ることが出来る。

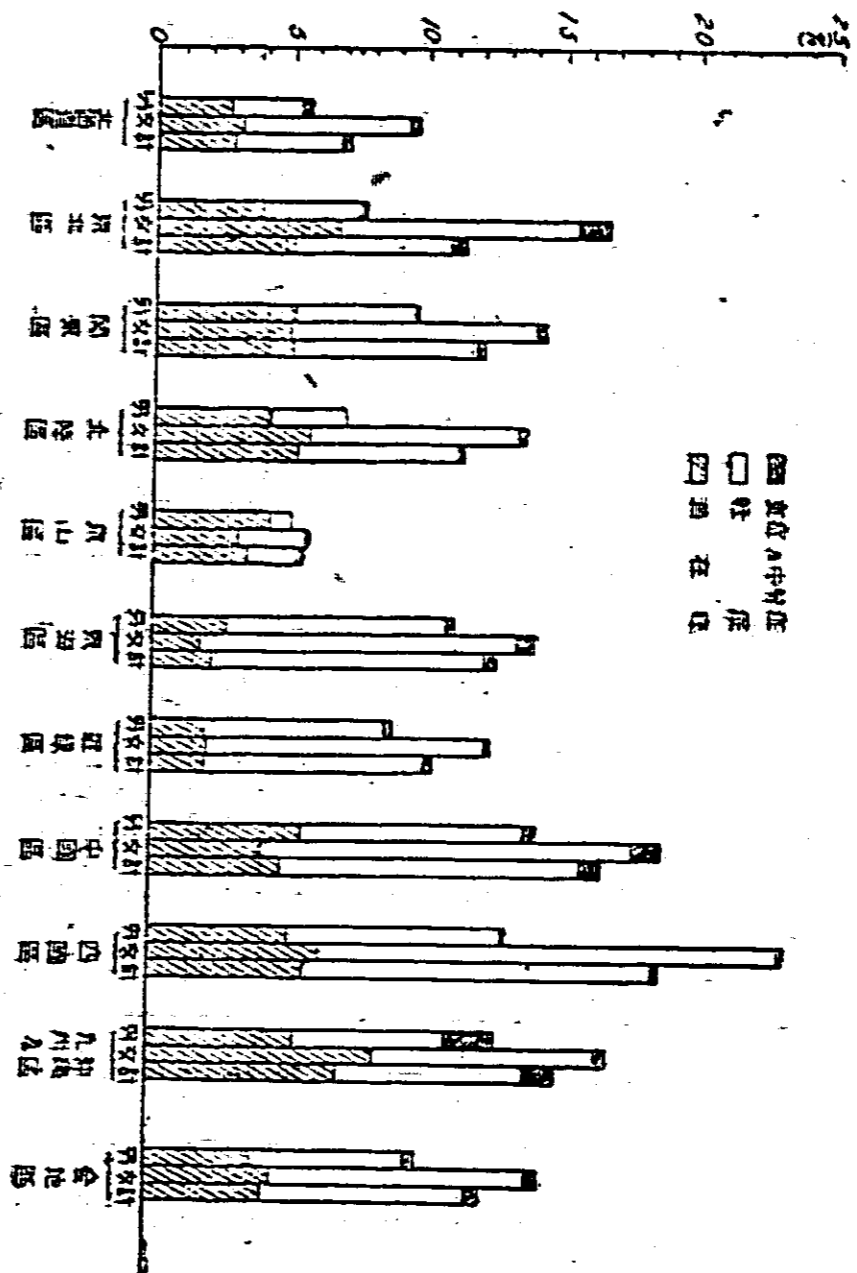
第四表 地區・體性・症狀別脚氣

| 性別 | 症狀別 | 地區別 | 北海道區 | | 東北區 | | 關東區 | | 北陸區 | | 東山區 | |
|----|--------|-----|-------|-----|-------|------|--------|------|-------|------|-------|-----|
| | | | 實數 | % | 實數 | % | 實數 | % | 實數 | % | 實數 | % |
| 男 | 被保險者人員 | | 2,324 | — | 3,663 | — | 21,932 | — | 2,561 | — | 1,196 | — |
| | 檢查人員 | | 1,911 | — | 3,274 | — | 6,660 | — | 1,467 | — | 1,040 | — |
| 子 | 脚氣症狀別 | 重症 | — | — | — | — | — | — | — | — | — | — |
| | | 中等症 | 7 | 0.4 | 11 | 0.3 | 8 | 0.1 | — | — | — | — |
| | | 輕症 | 49 | 2.6 | 118 | 3.6 | 297 | 4.5 | 41 | 2.8 | 8 | 0.8 |
| | | 潛在性 | 51 | 2.7 | 123 | 3.8 | 337 | 5.1 | 61 | 4.2 | 44 | 4.2 |
| | | 計 | 107 | 5.6 | 252 | 7.7 | 642 | 9.6 | 102 | 7.0 | 52 | 5.0 |
| 女 | 被保險者人員 | | 1,276 | — | 2,455 | — | 12,017 | — | 4,182 | — | 3,195 | — |
| | 檢查人員 | | 1,157 | — | 2,220 | — | 6,627 | — | 2,855 | — | 2,958 | — |
| 子 | 脚氣症狀別 | 重症 | — | — | 2 | 0.1 | — | — | — | — | — | — |
| | | 中等症 | 5 | 0.4 | 24 | 1.1 | 29 | 0.4 | 8 | 0.3 | 3 | 0.1 |
| | | 輕症 | 70 | 6.1 | 194 | 8.7 | 596 | 9.0 | 216 | 7.6 | 71 | 2.4 |
| | | 潛在性 | 36 | 3.1 | 149 | 6.7 | 324 | 4.9 | 164 | 5.7 | 91 | 3.1 |
| | | 計 | 111 | 9.6 | 369 | 16.6 | 949 | 14.3 | 388 | 13.6 | 165 | 5.6 |
| 男 | 被保險者人員 | | 3,600 | — | 6,118 | — | 33,940 | — | 6,743 | — | 4,391 | — |
| | 檢查人員 | | 3,068 | — | 5,494 | — | 13,287 | — | 4,322 | — | 3,998 | — |
| 女 | 脚氣症狀別 | 重症 | — | — | 20 | 0.03 | — | — | — | — | — | — |
| | | 中等症 | 12 | 0.4 | 35 | 0.6 | 37 | 0.3 | 8 | 0.2 | 3 | 0.1 |
| | | 輕症 | 110 | 3.5 | 312 | 5.7 | 893 | 6.7 | 257 | 5.9 | 79 | 2.0 |
| | | 潛在性 | 87 | 2.8 | 272 | 5.0 | 661 | 5.0 | 225 | 5.2 | 135 | 3.4 |
| | | 計 | 218 | 7.1 | 621 | 11.3 | 1,591 | 12.0 | 490 | 11.3 | 217 | 5.4 |

罹患率表 (詳報) (政府管掌健康保險)

| 東海區 | | 近畿區 | | 中國區 | | 四國區 | | 九州及沖繩區 | | 全地區合計 | |
|--------|------|--------|------|-------|------|-------|------|--------|------|---------|------|
| 實數 | % | 實數 | % | 實數 | % | 實數 | % | 實數 | % | 實數 | % |
| 5,122 | — | 9,114 | — | 3,405 | — | 1,934 | — | 18,807 | — | 70,058 | — |
| 3,506 | — | 7,996 | — | 2,825 | — | 1,672 | — | 4,718 | — | 35,073 | — |
| — | — | — | — | — | — | — | — | 10 | 0.2 | 10 | 0.03 |
| 9 | 0.3 | 27 | 0.3 | 14 | 0.5 | 1 | 0.1 | 74 | 1.6 | 151 | 0.4 |
| 283 | 8.1 | 528 | 6.6 | 230 | 8.1 | 134 | 8.0 | 266 | 5.7 | 1,954 | 5.6 |
| 93 | 2.7 | 150 | 1.9 | 155 | 5.5 | 83 | 5.0 | 248 | 5.3 | 1,345 | 3.8 |
| 385 | 11.0 | 705 | 8.8 | 399 | 14.1 | 218 | 13.0 | 598 | 12.7 | 3,460 | 9.9 |
| 4,956 | — | 6,382 | — | 3,538 | — | 2,427 | — | 10,755 | — | 51,183 | — |
| 4,314 | — | 5,765 | — | 3,153 | — | 2,012 | — | 5,392 | — | 36,453 | — |
| 10 | 0.2 | — | — | 6 | 0.2 | — | — | 1 | 0.02 | 10 | 0.03 |
| 31 | 0.7 | 20 | 0.3 | 27 | 0.9 | 5 | 0.2 | 23 | 0.4 | 175 | 0.5 |
| 500 | 11.6 | 578 | 10.0 | 430 | 13.6 | 337 | 16.7 | 436 | 8.1 | 3,428 | 9.4 |
| 72 | 1.7 | 115 | 2.0 | 126 | 4.0 | 124 | 6.2 | 448 | 8.3 | 1,649 | 4.5 |
| 604 | 14.0 | 713 | 12.4 | 589 | 18.7 | 466 | 23.2 | 908 | 16.8 | 5,262 | 14.4 |
| 10,078 | — | 15,496 | — | 6,943 | — | 4,361 | — | 29,562 | — | 121,241 | — |
| 7,820 | — | 13,761 | — | 5,982 | — | 3,684 | — | 10,110 | — | 71,526 | — |
| 10 | 0.1 | — | — | 6 | 0.1 | — | — | 11 | 0.1 | 20 | 0.03 |
| 40 | 0.5 | 47 | 0.3 | 41 | 0.7 | 6 | 0.2 | 97 | 1.0 | 326 | 0.5 |
| 783 | 10.0 | 1,106 | 8.0 | 660 | 11.0 | 471 | 12.8 | 702 | 6.9 | 5,382 | 7.5 |
| 165 | 2.1 | 265 | 1.9 | 281 | 4.7 | 207 | 5.6 | 696 | 6.9 | 2,994 | 4.2 |
| 989 | 12.6 | 1,418 | 10.3 | 988 | 16.5 | 684 | 18.6 | 1,506 | 14.9 | 8,722 | 12.2 |

第3圖 地區・職業別脚氣罹患率圖 (詳報) (政府管掌健康保險)



第四節 業務別調査被保険者の脚氣罹患状況

調査被保険者の脚氣罹患状況を大分類に従ひ業務別に、體性、年齢階級、症状別に一括表示すれば第五表(詳報)の如くである。更に同表より通覽の便を図るため總括表並に圖表を製作すれば、第六表及び第四圖の如くである。先づ男女計總數に就て見れば、その脚氣罹患率一二・二%に對して高率を示すのは染織工場の一三・五%で、反對に著しく低率を示すのは特別工場の五・七%にして、其他の産業部門の平均値はほぼ全地區平均に近似の値を示してゐる。然るにこれ等の關係を男女體性別に觀察する時はそこに注目すべき事實を發見する。即ち男子の總脚氣罹患率九・九%に對し高率を示すは、鑛山(一一・六%)、機械器具工場(一〇・七%)、化學工場(一〇・三%)にて、逆に低率を示すのは特別工場(六・三%)、雜工場(七・七%)、其他の事業(八・二%)、飲食物工場(八・五%)、染織工場(八・七%)の順序であつて、重労働産業部門に多發の傾向を示してゐる。女子に於ては總脚氣罹患率一四・四%に對し高率を示すは、其他の事業(特別運送業並にバス事業)の一七・四%を筆頭に飲食物工場(一六・四%)、雜工場(一六・一%)、染織工場(一四・五%)にて、反對に低率を示すのは特別工場(四・八%)、化學工場(一一・五%)、鑛山(一二・四%)、機械器具工場(一二・八%)であつて、男子のそれと相當趣を異にして寧ろ所謂輕労働たる平和産業部門に多發の傾向を示してゐる。このことは同一産業部門内に於ける男女別の勤勞分擔の質並に量的差異によつて生じたものと考へられるが、特別工場を除けば全産業部門に於て女子の脚氣發生が男子のそれに比し著しく高率なることは、前述の如く脚氣豫防策樹立に當つて特別の施策の必要なることを明示してゐる。

次に詳報に基いて業務別に脚氣の症状別發生状況を觀察して見ると種々注目すべき事實を發見することが出来る。先づ重症に就て見るに、男子の罹患者は總數一〇名(〇・〇三%)にてその全部が前述の如く鑛山に集中されてゐる。その小

第五表 業務・體性・年齡階級別

1 染織工場

| 地區 調查工場 事業場數 | 體性 年齡階級 (歲) | 男 | | | | | | 計 | | | | 備考 |
|--------------------|-------------------|------------|----------------|------------|-----------|----------|----------|--------------|----------------|--------------|------------|----|
| | | 13-20 | 21-30 | 31-40 | 41-50 | 51-60 | 61以上 | 13-20 | 21-30 | 31-40 | 計 | |
| | | 北海道區 (5) | 被保險者人員 檢查人員 | 54 52 | 47 32 | 64 59 | 45 41 | 18 16 | — — | 228 200 | 72 65 | |
| 脚患 氣人 | — — | — — | — — | — — | — — | — — | — — | — — | — — | 1 3 | 1 6 | |
| 潛在性 罹員 | 4 5 | 1 3 | 1 2 | — — | — — | — — | 6 10 | 3 9 | 1 5 | 2 9 | — — | |
| 脚氣罹患率% | 9.6 | 9.4 | 3.4 | — | — | — | 5.0 | 13.8 | 10.6 | 16.7 | — | |
| 東北區 (14) | 被保險者人員 檢查人員 | — 82 | — 68 | — 53 | — 35 | — 7 | — 2 | 278 247 | — 1,075 | — 470 | — 108 | |
| 脚患 氣人 | — — | — — | — — | — — | — — | — — | — — | — — | — — | — — | — — | |
| 潛在性 罹員 | 1 7 | 2 4 | 1 2 | 1 — | — — | — — | 5 13 | 106 79 | 40 34 | 5 4 | — — | |
| 脚氣罹患率% | 9.8 | 8.8 | 5.7 | 2.9 | — | — | 7.3 | 18.4 | 16.6 | 9.3 | — | |
| 關東區 (33) | 被保險者人員 檢查人員 | — 249 | — 222 | — 201 | — 75 | — 38 | — 3 | 1,454 788 | — 2,955 | — 1,328 | — 111 | |
| 脚患 氣人 | — — | — — | — — | — — | — — | — — | — — | — — | — — | — — | — — | |
| 潛在性 罹員 | 9 12 | 2 12 | 4 5 | 1 — | 2 — | — — | 18 30 | 285 140 | 105 39 | 10 2 | — — | |
| 脚氣罹患率% | 8.4 | 6.3 | 4.5 | 1.3 | 7.9 | — | 6.1 | 14.8 | 11.1 | 10.8 | — | |
| 北陸區 (17) | 被保險者人員 檢查人員 | 272 137 | 344 145 | 278 139 | 111 46 | 45 23 | 11 8 | 1,061 498 | 2,686 1,844 | 1,053 710 | 704 120 | |
| 脚患 氣人 | — — | — — | — — | — — | — — | — — | — — | — — | — — | — — | — — | |
| 潛在性 罹員 | 2 7 | 1 4 | — 5 | — 3 | — — | — — | 3 19 | 154 111 | 53 40 | 3 5 | — — | |
| 脚氣罹患率% | 6.6 | 3.4 | 3.6 | 6.5 | — | — | 4.4 | 14.7 | 13.4 | 6.7 | — | |
| 東山區 (23) | 被保險者人員 檢查人員 | 145 141 | 113 91 | 116 104 | 57 54 | 22 18 | 6 5 | 463 413 | 1,642 1,541 | 1,021 931 | 98 84 | |
| 脚患 氣人 | — — | — — | — — | — — | — — | — — | — — | — — | — — | — — | — — | |
| 潛在性 罹員 | 2 9 | — — | 1 — | — — | — — | — — | 3 10 | 46 44 | 16 24 | — 4 | — — | |
| 脚氣罹患率% | 7.8 | — | 0.9 | — | 5.6 | — | 3.1 | 6.0 | 4.4 | 4.8 | — | |

脚氣罹患狀況表 (詳報) (政府管掌健康保險)

| 女 | 計 | | | | | | | | | | 備考 | |
|----------|--------|--------|------------|------------|-----------|------------|---------|----------|--------|------------|----|---|
| | 41-50 | | | | 51-60 | | | | 61以上 | | | 計 |
| | 41-50 | 51-60 | 61以上 | 計 | 13-20 | 21-30 | 31-40 | 41-50 | 51-60 | 61以上 | | 計 |
| 24 20 | 8 8 | 1 1 | 223 195 | 126 117 | 104 79 | 125 113 | 6 61 | 26 24 | 1 1 | 451 375 | | |
| — | — | — | — | — | — | — | — | — | — | — | | |
| — | — | — | 2 | — | 1 | 1 | — | — | — | 2 | | |
| 4 | — | — | 10 | 7 | 5 | 7 | 4 | — | — | 23 | | |
| 1 | 1 | — | 8 | 7 | 2 | 3 | 1 | 1 | — | 14 | | |
| 5 | 1 | — | 20 | 14 | 8 | 11 | 5 | 1 | — | 39 | | |
| 25.0 | 12.5 | — | 14.9 | 12.0 | 10.1 | 9.7 | 8.2 | 4.2 | — | 9.9 | | |
| — | — | — | 1,875 | — | — | — | — | — | — | 2,153 | | |
| 49 | 6 | — | 1,708 | 1,157 | 538 | 161 | 84 | 13 | 2 | 1,955 | | |
| — | — | — | 1 | 1 | — | — | — | — | — | 1 | | |
| 1 | — | — | 18 | 12 | 4 | 1 | 1 | — | — | 18 | | |
| — | — | — | 151 | 107 | 42 | 6 | 1 | — | — | 156 | | |
| 3 | — | — | 120 | 86 | 38 | 6 | 3 | — | — | 133 | | |
| 4 | — | — | 290 | 206 | 84 | 13 | 5 | — | — | 308 | | |
| 8.2 | — | — | 17.0 | 17.8 | 15.6 | 8.1 | 6.0 | — | — | 15.8 | | |
| — | — | — | 6,089 | — | — | — | — | — | — | 7,543 | | |
| 35 | 18 | 2 | 4,449 | 3,204 | 1,550 | 312 | 110 | 56 | 5 | 5,237 | | |
| — | — | — | — | — | — | — | — | — | — | — | | |
| — | — | — | 15 | 12 | 3 | — | — | — | — | 15 | | |
| 2 | — | — | 402 | 294 | 107 | 14 | 3 | 2 | — | 420 | | |
| 1 | 1 | — | 183 | 152 | 51 | 7 | 1 | 2 | — | 213 | | |
| 3 | 1 | — | 600 | 458 | 161 | 21 | 4 | 4 | — | 648 | | |
| 8.6 | 5.6 | — | 13.5 | 15.1 | 10.4 | 6.5 | 3.6 | 7.1 | — | 12.4 | | |
| 93 | 24 | 9 | 4,069 | 2,958 | 1,397 | 482 | 204 | 69 | 20 | 5,130 | | |
| 56 | 16 | 8 | 2,754 | 1,981 | 855 | 259 | 102 | 39 | 16 | 3,254 | | |
| — | — | — | — | — | — | — | — | — | — | — | | |
| — | — | — | 8 | 6 | 2 | — | — | — | — | 8 | | |
| 2 | 1 | — | 213 | 156 | 54 | 3 | 2 | 1 | — | 216 | | |
| 3 | — | — | 159 | 118 | 44 | 10 | 6 | — | — | 178 | | |
| 5 | 1 | — | 380 | 280 | 100 | 13 | 8 | 1 | — | 402 | | |
| 8.9 | 6.3 | — | 13.8 | 14.1 | 11.7 | 5.0 | 7.8 | 2.6 | — | 12.4 | | |
| 40 | 12 | 5 | 2,818 | 1,791 | 1,134 | 214 | 97 | 34 | 11 | 3,281 | | |
| 34 | 12 | 5 | 2,607 | 1,682 | 1,022 | 188 | 88 | 30 | 10 | 3,020 | | |
| — | — | — | — | — | — | — | — | — | — | — | | |
| — | — | — | 3 | 2 | 1 | — | — | — | — | 3 | | |
| — | — | — | 62 | 48 | 16 | 1 | — | — | — | 65 | | |
| 1 | — | — | 73 | 53 | 24 | 4 | 1 | 1 | — | 83 | | |
| 1 | — | — | 138 | 103 | 41 | 5 | 1 | 1 | — | 151 | | |
| 2.9 | — | — | 5.3 | 6.1 | 4.0 | 2.7 | 1.1 | 3.3 | — | 5.0 | | |

| | | | | | | | | | | | |
|------------------------------------|--------|-------|-------|-------|-----|-----|-----|-------|--------|-------|-------|
| 東 海 區 (23) | 被保險者人員 | — | — | — | — | — | 762 | 2,310 | 855 | 107 | |
| | 檢查人員 | 237 | 207 | 134 | 87 | 31 | 11 | 707 | 2,136 | 760 | 93 |
| | 脚患 | — | — | — | — | — | — | — | 1 | — | — |
| | 氣人 | 1 | 1 | — | — | — | — | 2 | 9 | 4 | — |
| | 罹員 | 16 | 17 | 5 | 4 | 1 | — | 43 | 271 | 103 | 14 |
| 近 畿 區 (36) | 被保險者人員 | 485 | 489 | 441 | 245 | 100 | 28 | 1,788 | 2,052 | 1,069 | 263 |
| | 檢查人員 | 440 | 406 | 413 | 228 | 88 | 24 | 1,599 | 1,955 | 979 | 244 |
| | 脚患 | — | — | — | — | — | — | — | — | — | — |
| | 氣人 | 46 | 26 | 20 | 5 | 1 | 2 | 100 | 218 | 97 | 31 |
| | 罹員 | 14 | 13 | 4 | 2 | — | — | 33 | 43 | 6 | 2 |
| 中 國 區 (9) | 被保險者人員 | 89 | 92 | 80 | 36 | 22 | 3 | 324 | 1,490 | 411 | 91 |
| | 檢查人員 | 66 | 47 | 58 | 27 | 14 | 3 | 215 | 1,349 | 364 | 87 |
| | 脚患 | — | — | — | — | — | — | — | — | — | — |
| | 氣人 | — | 1 | — | — | — | — | 1 | 4 | 3 | 1 |
| | 罹員 | 6 | 3 | 1 | 1 | 1 | — | 12 | 38 | 6 | 3 |
| 四 國 區 (17) | 被保險者人員 | 80 | 107 | 76 | 48 | 36 | 14 | 361 | 875 | 508 | 164 |
| | 檢查人員 | 61 | 76 | 61 | 43 | 30 | 11 | 282 | 710 | 485 | 123 |
| | 脚患 | — | — | — | — | — | — | — | 1 | 1 | — |
| | 氣人 | 8 | 16 | 5 | 3 | 9 | 3 | 44 | 141 | 95 | 29 |
| | 罹員 | 13 | 9 | 5 | 3 | 1 | 1 | 32 | 56 | 41 | 8 |
| 九 州 及 沖 繩 區 (80) | 被保險者人員 | 617 | 565 | 313 | 128 | 28 | 9 | 1,660 | 4,855 | 1,346 | 177 |
| | 檢查人員 | 314 | 164 | 136 | 62 | 18 | 7 | 701 | 3,237 | 912 | 88 |
| | 脚患 | — | — | — | — | — | — | — | 15 | 2 | — |
| | 氣人 | 24 | 7 | 4 | 2 | 1 | 1 | 39 | 274 | 61 | 8 |
| | 罹員 | 27 | 20 | 7 | 1 | 4 | — | 59 | 336 | 65 | 8 |
| 全 國 合 計 (207) | 被保險者人員 | — | — | — | — | — | — | 8,379 | — | — | — |
| | 檢查人員 | 1,770 | 1,458 | 1,358 | 698 | 283 | 74 | 5,650 | 16,867 | 6,986 | 1,112 |
| | 脚患 | — | — | — | — | — | — | — | 2 | 2 | — |
| | 氣人 | 109 | 73 | 47 | 16 | 14 | 6 | 265 | 1,613 | 607 | 117 |
| | 罹員 | 103 | 69 | 31 | 10 | 9 | 1 | 222 | 890 | 272 | 38 |

| | | | | | | | | | | | | | | | | | | | | |
|------|------|-----|--------|--------|-------|-------|-------|------|------|---|---|---|---|---|---|---|---|---|---|--------|
| 47 | 17 | 6 | 3,342 | — | — | — | — | — | — | — | — | — | — | — | — | — | — | — | — | 4,104 |
| 44 | 13 | 4 | 3,050 | 2,373 | 967 | 227 | 131 | 44 | 15 | — | — | — | — | — | — | — | — | — | — | 3,757 |
| — | — | — | 1 | — | 1 | — | — | — | — | — | — | — | — | — | — | — | — | — | — | 1 |
| — | — | — | 13 | 10 | 5 | — | — | — | — | — | — | — | — | — | — | — | — | — | — | 15 |
| 10 | 1 | — | 399 | 287 | 120 | 19 | 14 | 2 | — | — | — | — | — | — | — | — | — | — | — | 442 |
| — | — | — | 56 | 44 | 18 | 1 | — | 1 | — | — | — | — | — | — | — | — | — | — | — | 64 |
| 10 | 1 | — | 469 | 341 | 144 | 20 | 14 | 3 | — | — | — | — | — | — | — | — | — | — | — | 522 |
| 22.6 | 7.7 | — | 15.4 | 14.4 | 14.9 | 8.8 | 10.7 | 6.8 | — | — | — | — | — | — | — | — | — | — | — | 13.9 |
| 129 | 52 | 12 | 3,577 | 2,537 | 1,558 | 704 | 374 | 152 | 40 | — | — | — | — | — | — | — | — | — | — | 5,365 |
| 118 | 47 | 12 | 3,355 | 2,395 | 1,385 | 657 | 346 | 135 | 36 | — | — | — | — | — | — | — | — | — | — | 4,954 |
| — | — | — | — | — | — | — | — | — | — | — | — | — | — | — | — | — | — | — | — | — |
| 2 | — | — | 9 | 4 | 3 | 1 | 3 | — | — | — | — | — | — | — | — | — | — | — | — | 11 |
| 3 | 3 | 1 | 359 | 264 | 123 | 51 | 14 | 4 | 3 | — | — | — | — | — | — | — | — | — | — | 459 |
| 1 | — | — | 52 | 57 | 10 | 6 | 3 | — | — | — | — | — | — | — | — | — | — | — | — | 85 |
| 12 | 3 | 1 | 420 | 325 | 145 | 58 | 20 | 4 | 3 | — | — | — | — | — | — | — | — | — | — | 555 |
| 10.2 | 6.4 | 8.3 | 12.5 | 13.6 | 10.5 | 8.8 | 5.8 | 3.0 | 8.3 | — | — | — | — | — | — | — | — | — | — | 11.2 |
| 40 | 11 | 2 | 2,045 | 1,577 | 503 | 171 | 78 | 33 | 5 | — | — | — | — | — | — | — | — | — | — | 2,360 |
| 36 | 11 | 2 | 1,849 | 1,415 | 411 | 145 | 63 | 25 | 5 | — | — | — | — | — | — | — | — | — | — | 2,064 |
| — | — | — | 1 | — | 1 | — | — | — | — | — | — | — | — | — | — | — | — | — | — | 1 |
| 1 | — | — | 9 | 4 | 4 | 1 | 1 | — | — | — | — | — | — | — | — | — | — | — | — | 10 |
| 5 | 2 | — | 164 | 112 | 34 | 17 | 5 | 2 | — | — | — | — | — | — | — | — | — | — | — | 170 |
| — | — | — | 47 | 44 | 9 | 4 | 1 | 1 | — | — | — | — | — | — | — | — | — | — | — | 50 |
| 6 | 2 | — | 221 | 160 | 48 | 22 | 7 | 3 | — | — | — | — | — | — | — | — | — | — | — | 240 |
| 16.7 | 18.2 | — | 12.0 | 11.3 | 11.7 | 15.2 | 11.1 | 12.0 | — | — | — | — | — | — | — | — | — | — | — | 11.6 |
| 75 | 35 | 7 | 1,754 | 955 | 705 | 240 | 123 | 71 | 21 | — | — | — | — | — | — | — | — | — | — | 2,115 |
| 60 | 31 | 6 | 1,415 | 771 | 561 | 184 | 103 | 61 | 17 | — | — | — | — | — | — | — | — | — | — | 1,697 |
| — | — | — | — | — | — | — | — | — | — | — | — | — | — | — | — | — | — | — | — | — |
| — | — | — | 2 | 1 | 1 | — | — | — | — | — | — | — | — | — | — | — | — | — | — | 2 |
| 20 | 6 | — | 291 | 149 | 111 | 34 | 23 | 15 | 3 | — | — | — | — | — | — | — | — | — | — | 335 |
| 4 | 1 | — | 110 | 60 | 50 | 13 | 7 | 2 | 1 | — | — | — | — | — | — | — | — | — | — | 142 |
| 24 | 7 | — | 403 | 219 | 162 | 47 | 30 | 17 | 4 | — | — | — | — | — | — | — | — | — | — | 479 |
| 40.0 | 22.6 | — | 28.5 | 28.4 | 28.9 | 25.5 | 29.1 | 27.9 | 23.5 | — | — | — | — | — | — | — | — | — | — | 28.2 |
| 71 | 16 | 5 | 6,409 | 5,472 | 1,911 | 490 | 190 | 44 | 14 | — | — | — | — | — | — | — | — | — | — | 8,129 |
| 31 | 11 | 5 | 4,286 | 3,551 | 1,076 | 224 | 95 | 29 | 12 | — | — | — | — | — | — | — | — | — | — | 4,987 |
| — | — | — | 1 | 1 | — | — | — | — | — | — | — | — | — | — | — | — | — | — | — | 1 |
| 1 | — | — | 18 | 15 | 2 | — | 1 | — | — | — | — | — | — | — | — | — | — | — | — | 18 |
| 2 | — | — | 345 | 298 | 68 | 12 | 4 | 1 | 1 | — | — | — | — | — | — | — | — | — | — | 384 |
| 4 | — | — | 413 | 363 | 85 | 15 | 5 | 4 | — | — | — | — | — | — | — | — | — | — | — | 472 |
| 7 | — | — | 777 | 677 | 155 | 27 | 10 | 5 | 1 | — | — | — | — | — | — | — | — | — | — | 875 |
| 21.2 | — | — | 18.1 | 19.1 | 14.4 | 12.1 | 10.5 | 17.2 | 8.3 | — | — | — | — | — | — | — | — | — | — | 17.5 |
| — | — | — | 32,261 | — | — | — | — | — | — | — | — | — | — | — | — | — | — | — | — | — |
| 485 | 173 | 45 | 25,668 | 18,646 | 8,444 | 2,470 | 1,183 | 450 | 110 | — | — | — | — | — | — | — | — | — | — | 40,640 |
| — | — | — | 4 | 2 | 2 | — | — | — | — | — | — | — | — | — | — | — | — | — | — | 4 |
| 5 | — | — | 97 | 66 | 26 | 4 | 6 | — | — | — | — | — | — | — | — | — | — | — | — | 102 |
| 54 | 13 | 1 | 2,405 | 1,722 | 680 | 164 | 70 | 27 | 7 | — | — | — | — | — | — | — | — | — | — | 2,670 |
| 18 | 3 | — | 1,221 | 993 | 340 | 60 | 28 | 12 | 1 | — | — | — | — | — | — | — | — | — | — | 1,443 |
| 77 | 16 | 1 | 3,727 | 2,783 | 1,048 | 237 | 104 | 39 | 8 | — | — | — | — | — | — | — | — | — | — | 4,219 |
| 15.9 | 9.2 | 2.2 | 14.5 | 14.9 | 12.4 | 9.6 | 8.8 | 8.6 | 6.7 | — | — | — | — | — | — | — | — | — | — | 13.5 |

