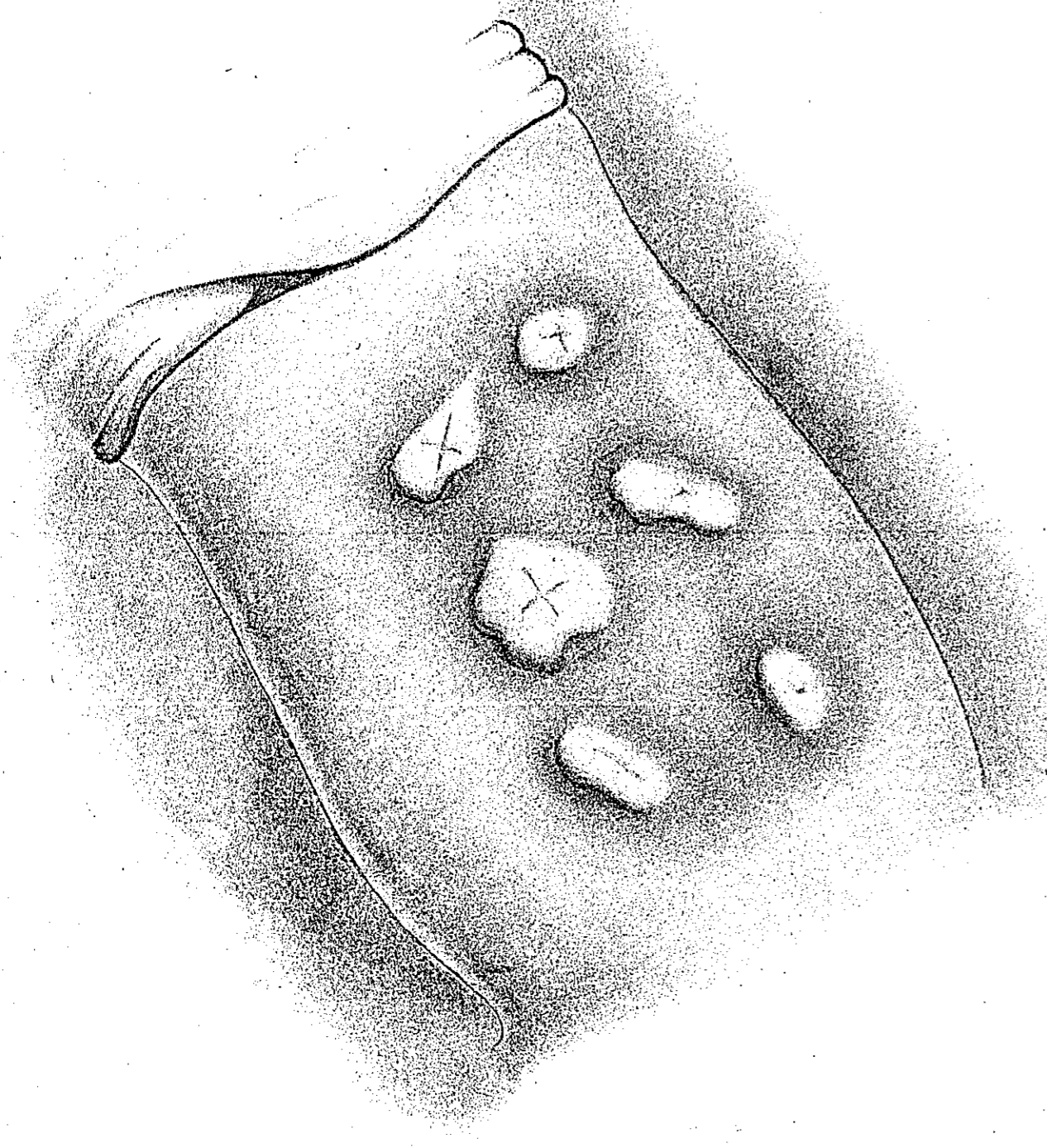


2 C

氏名	雛元豊子 女	年齢	當 18 歳
描寫ノ目的	<p>接種後第6日目描寫</p> <p>生苗ニ於テハ浸潤、<u>アレア</u>著明、水疱ヲ見ル、死苗ノ反應ハ既ニ消失セリ</p> <p>此日牛肉汁、家兎血清及普通痘苗(右側接種)ヲ接種セルニ普通痘苗ニ在リテハ前回ト同際著明ナル即時反應現レタルモ肉汁及血清ニ依リテハ切線ニ沿ヒ輕度ノ隆起ト發赤(圖中ノ内側2個)トヲ見タルノミ</p>		
種痘成績	<p>内側生苗 3顆善感</p> <p>外側死苗 不善感</p> <p>生苗ノ上2顆ハ丘疹浸潤著明、下1顆膿疱形成死苗反應ハ第6日目ニハ消失</p>		
注意	<p>即時反應著明ニシテアルレルギー反應24時間後陰性ナリシモノ</p>		
備考	<p>即時反應及24時間後ニモ描寫</p>		

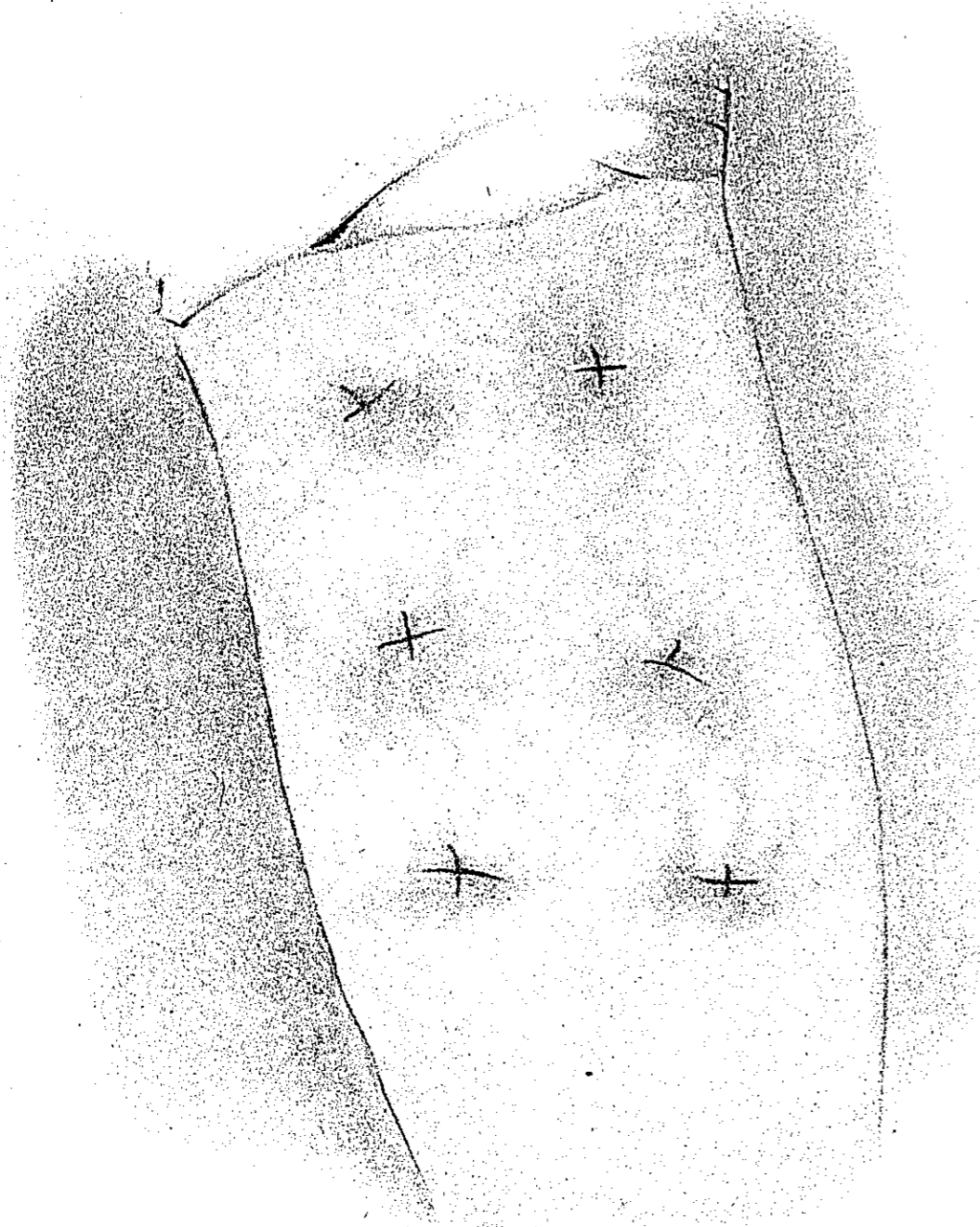
3 A

氏名	杉山チエ子 女	年齢	當 18 歳
描寫ノ目的	接種後 10 分間内間描寫 即時反應著明 死苗 = 比シ生苗 = 強度ナリ		
種痘成績	内側 生苗 不善感 外側 死苗 不善感 生苗ハ第 6 日目、死苗ハ第 5 日目ヨリ反應消失		
注意	24 時間後 = <u>アレルギー</u> 反應著明 = 出現ス		
備考	接種後 24 時間 = 再描寫		

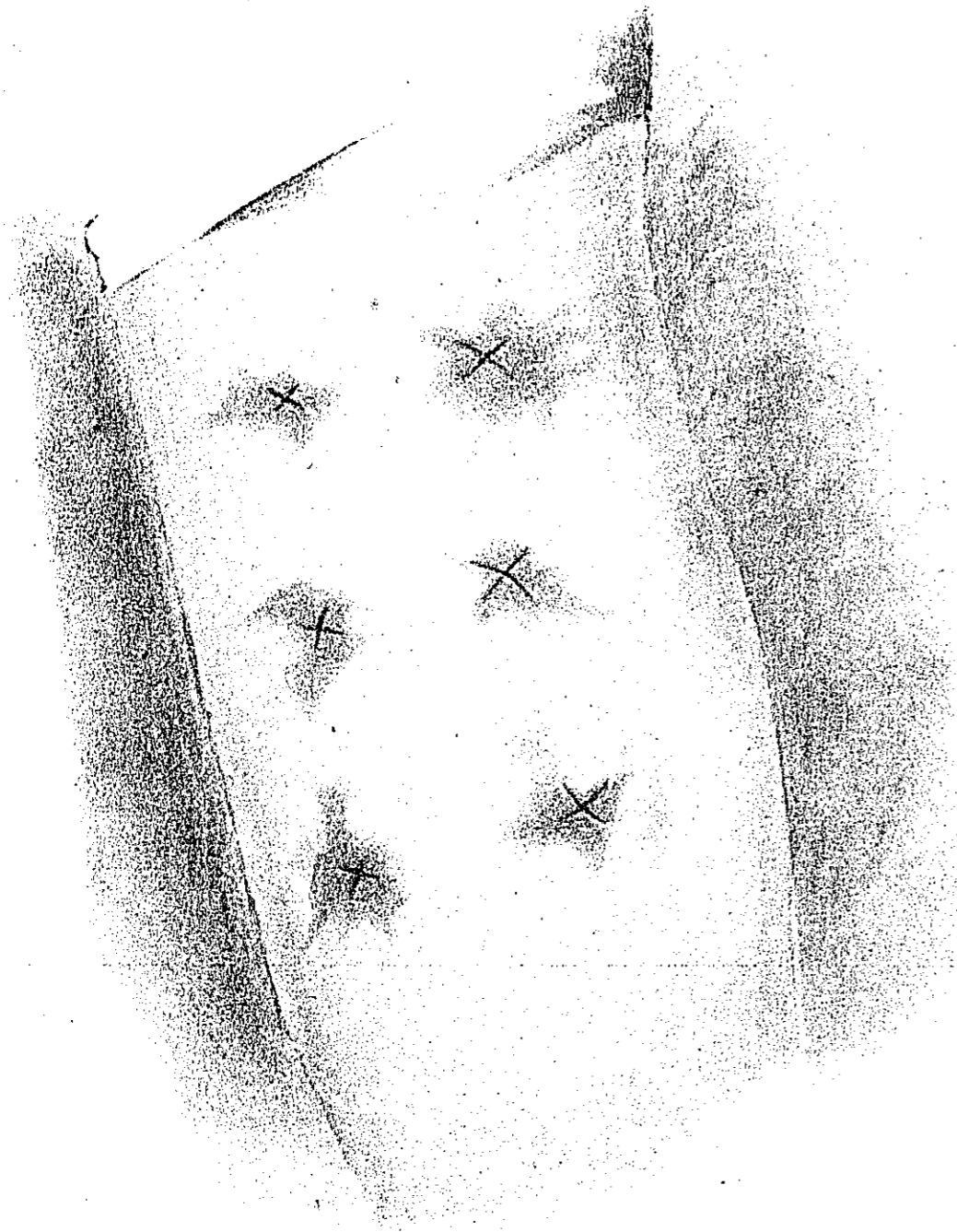


3 B

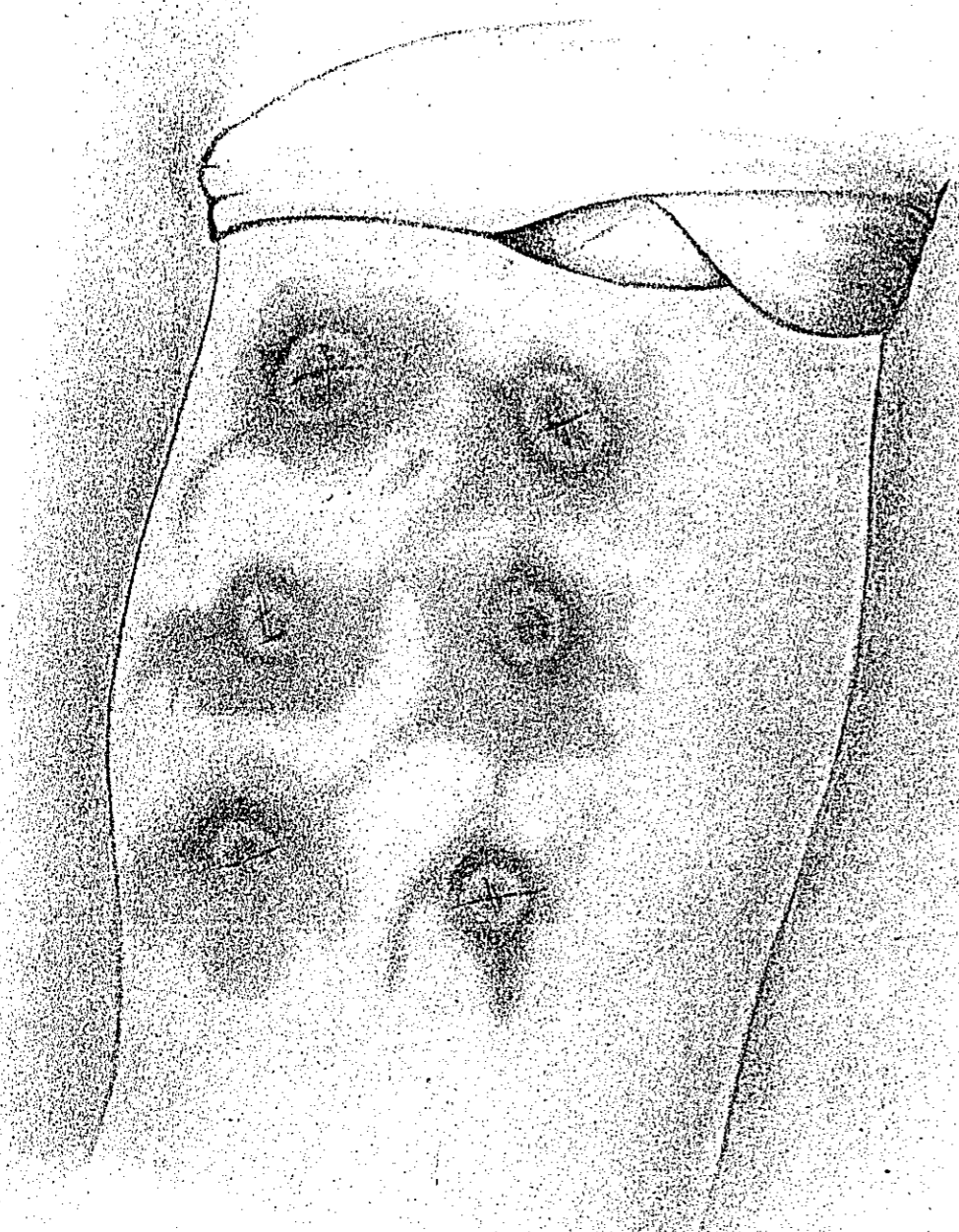
氏名	杉山チエ子 女	年齢	當 18 歳
描寫之目的	接種後 24 時間描寫 アレルギー反應著明 生苗ノ方稍々強シ		
種痘成績	内側 生苗 不善感 外側 死苗 不善感 生苗ハ第 6 日目、死苗ハ第 5 日目ヨリ反應消失		
注意	即時反應著明(死苗ニ比シ生苗強度)ナリシモノ		
備考	接種後 10 分間内外ニモ描寫		



氏名	貝 塚 ト ク 女	年 齡	當 1 8 歳
描 寫 的 目 的	<p>接 種 後 24 時 間 描 寫</p> <p><u>アレルギー</u> 反應 著 明</p> <p>特 = 發 赤 (アレア) 強 度 ナ ル モ ノ</p> <p>發 赤 ハ 半 島 狀 及 島 狀 ヲ 呈 ス ル モ ノ ア リ</p> <p>一 般 = 色 彩 濃 厚</p>		
種 痘 成 績	<p>內 側 生 苗 不 善 感</p> <p>外 側 死 苗 不 善 感</p> <p>生 死 兩 苗 共 第 5 日 目 ヲ リ 消 失</p>		
注 意	<p>生 死 兩 苗 ノ 反 應 殆 ト 同 程 度</p> <p>即 時 反 應 ナ シ</p>		
備 考			



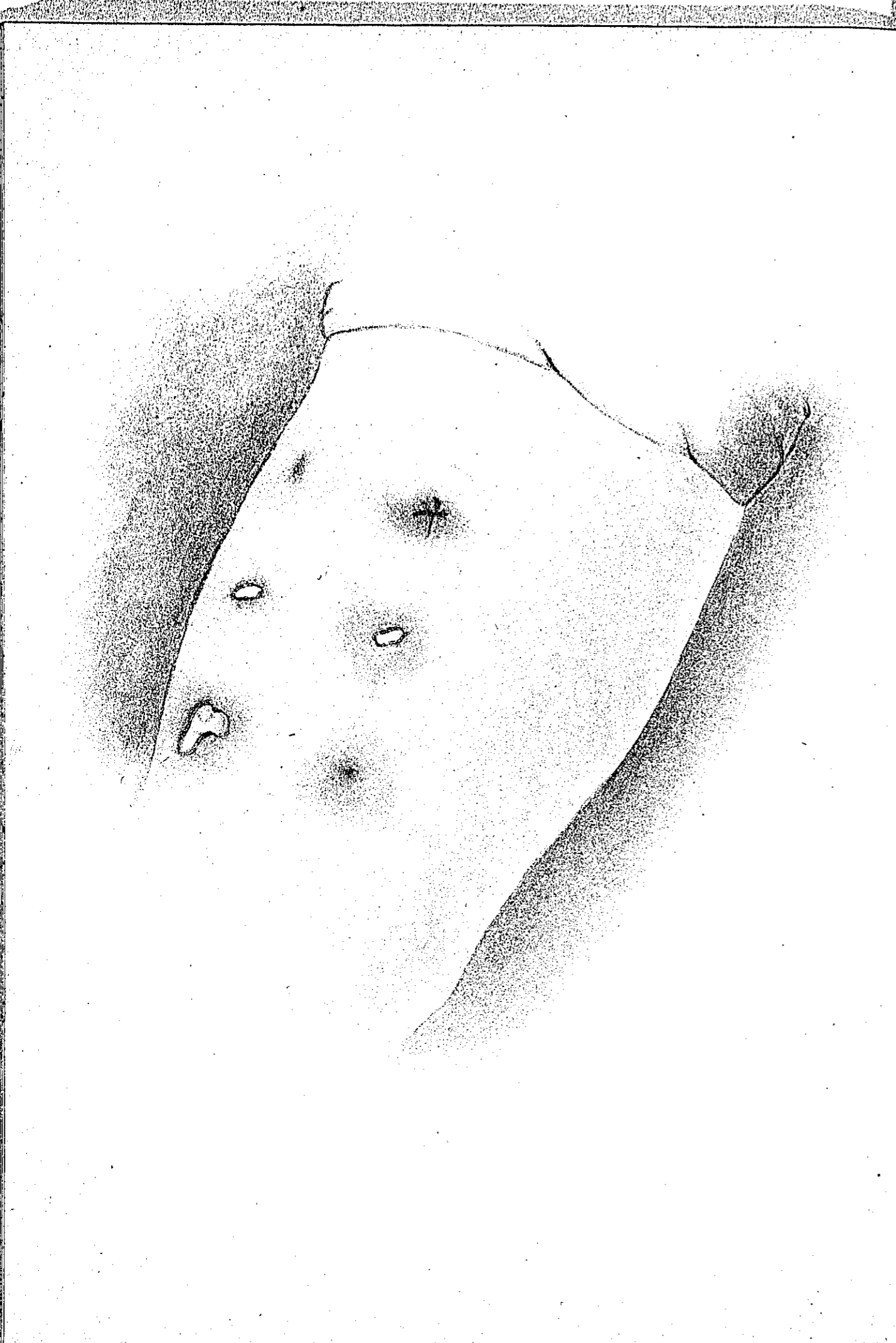
氏名	長井ハルエ 女	年齢	當 15 歳
描寫之目的	接種後 24 時間 描寫 アルレルギー反應著明 特ニ丘疹(バアペル)強度ナルモノ 發赤ハ境界判然、色彩濃厚、一般ニ星狀ヲ呈ス		
種痘成績	内側 生 苗 不善 威 外側 死 苗 不善 威 生死兩苗共第 6 日目ヨリ反應消失		
注意	反應ハ死苗稍々強シ 即時反應ナシ		
備考			



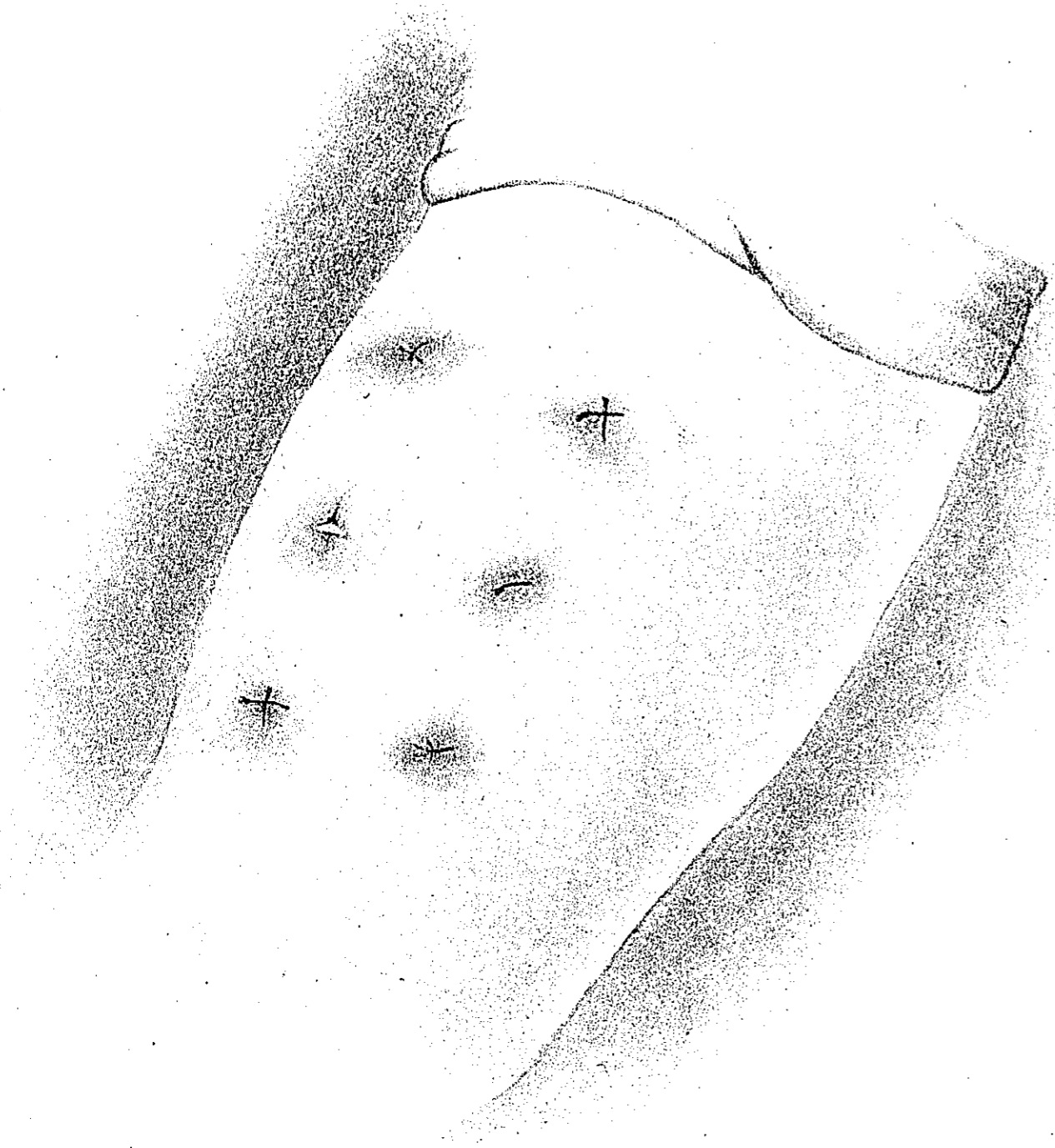
氏名	伊藤よしみ 女	年齢	當 2 3 歳
描寫ノ目的	接種後 24 時間 描寫 アレルギー反應著明 特ニ浸潤主ナルモノ 二重ニ發赤シ、境界不明、色ハ一般ニ濃厚ナリ		
種痘成績	内側 生 苗 不善感 外側 死 苗 不善感 年死兩苗共既ニ第 3 日目ヨリ反應消失ス		
注意	生死兩苗同程度 即時反應ナシ		
備考			

氏名	武石しげ女	年齢	當 2 3 歳
描寫ノ目的	接種後 24 時間 描寫 <u>アレルギー</u> 反應 著明 特ニ水疱形成主ナルモノ 死苗ニ比シ生苗強シ		
種痘成績	内側 生 苗 不善 感 外側 死 苗 不善 感 兩苗トモ反應第 6 日目ヨリ消失		
注			
意			
備考			

氏名	青 木 静 子 女	年 齡	當 1 9 歳
描 寫 的 目 的	接種後48時間描寫 <u>アレルギー</u> 反應著明 特ニ切線周圍ノ濃厚ナル赤暈ノ 外部ニ薄キ境界判然タル紅輪ヲ見ル 發赤ニハ圓形、葉狀、半島狀等種々アリ		
種 痘 成 績	内 側 生 苗 不 善 感 外 側 死 苗 不 善 感 兩苗共第5日目ヨリ反應消失ス		
注 意	死苗ノ反應生苗ヨリ稍々強シ 即時反應ナシ		
備 考			



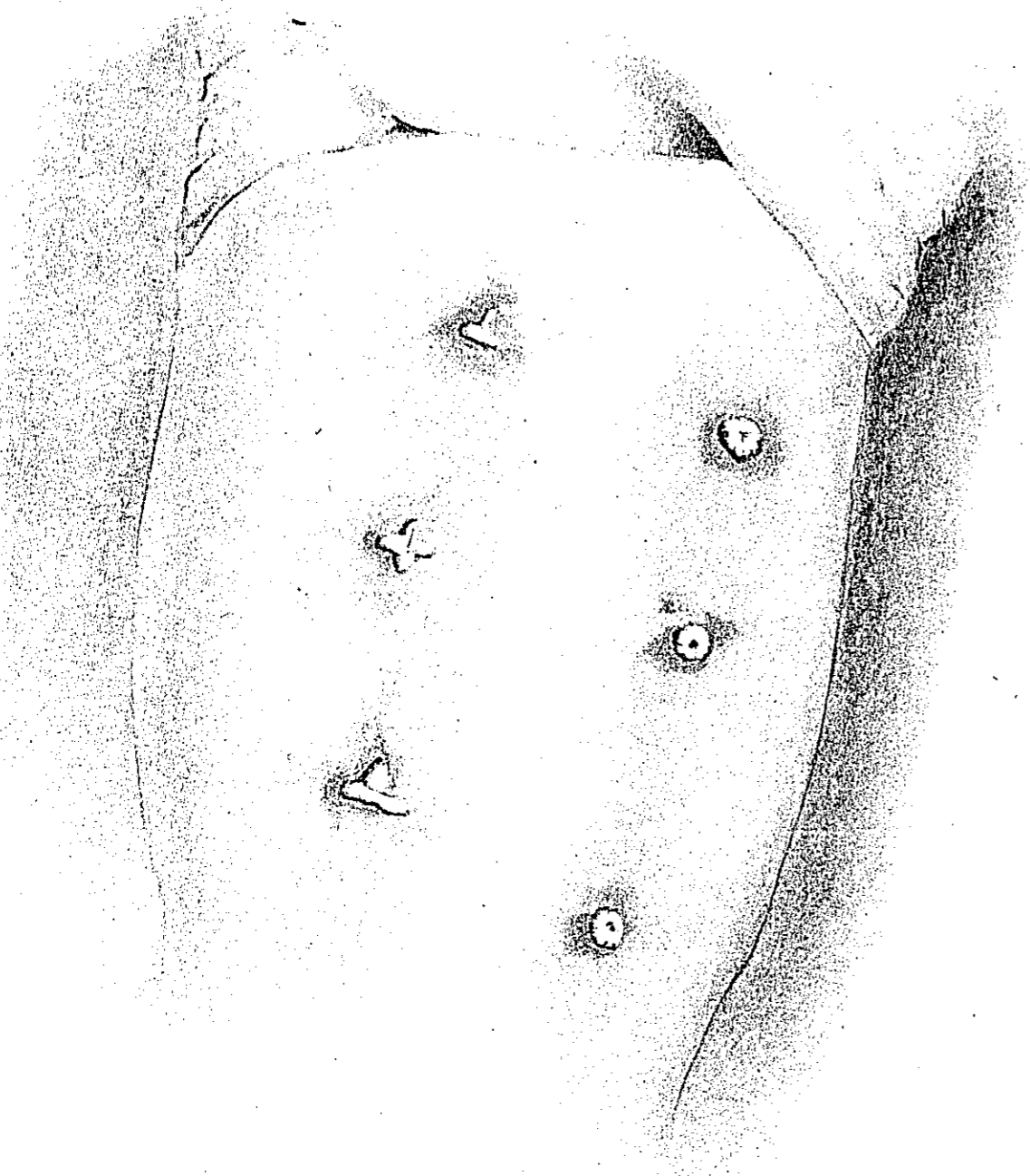
氏名	上 田 ト シ ナ 女	年 齡	當 2 3 歲
描 寫 的 目 的	接種後 24 時間 描 寫 <u>アレルギー</u> 反應 著 明 特 = 水 疱 形 成 主 ナ ル モ ノ 死 苗 = 比 シ 生 苗 其 度 強 シ		
種 痘 成 績	內 側 生 苗 不 善 感 外 側 死 苗 不 善 感 反應ハ 生 死 兩 苗 共 第 4 日 目 = ハ 既 = 消 失 ス		
注 意	水 疱 ハ 48 時 間 後 = ハ 既 = 殆 ト 消 失 ス		
備 考	48 時 間 後 再 描 寫		



9 B

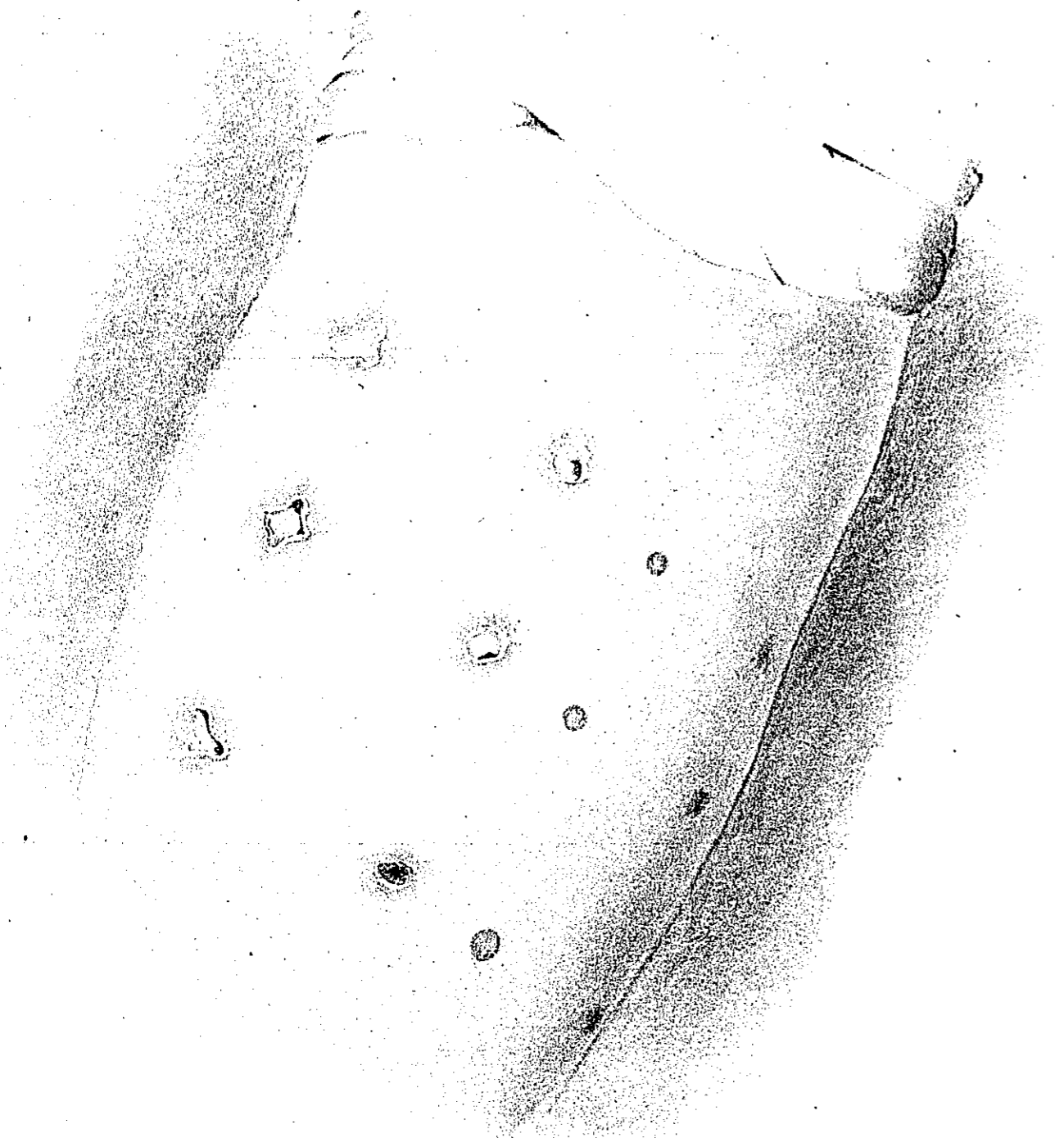
氏名	上田トシヲ 女	年齢	當 2.3 歳
描寫ノ目的	接種後 48 時間 描寫 <u>アレルギー反應既ニ著シク消退シ、水疱ハ殆ト乾燥セリ</u>		
種痘成績	内側 生 苗 不 善 感 外側 死 苗 不 善 感 反應ハ生死兩苗共第 4 日目ニハ既ニ消失ス		
注 意			
備 考	24 時間後ニモ描寫		

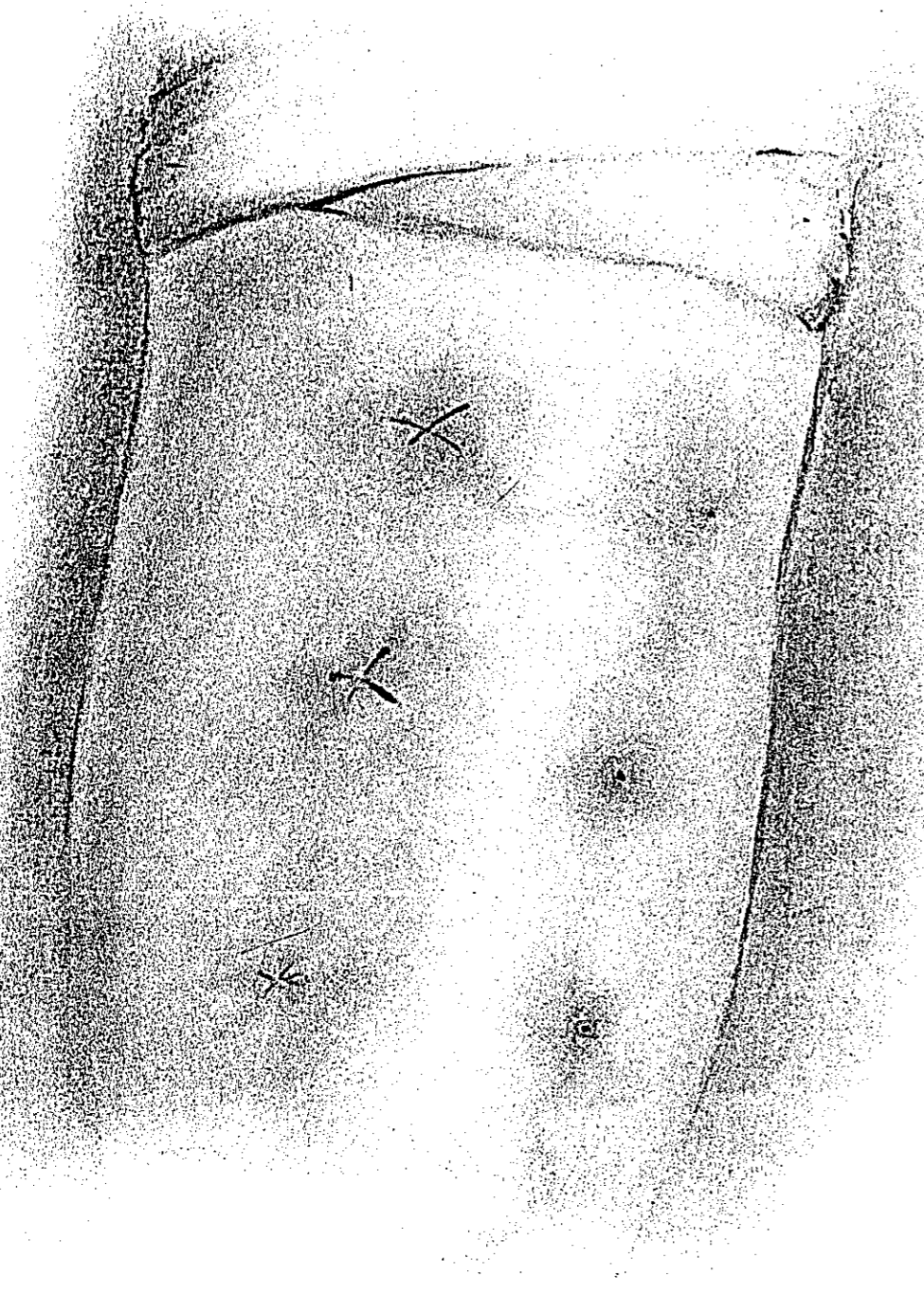
氏名	渡邊フヂ女	年齢	當 19 歳
描寫ノ目的	接種後 48 時間描寫 アレルギー反應著明 水疱形成主ナルモノ		
種痘成績	内側生苗 3 顆善感 外側生苗 3 顆善感 反應ハ接種後第 4 日目迄觀察シ第 9 日目ニ善感不善感成績ヲ檢診セリ		
注意	既ニ 24 時間後ヨリ發痘始マル		
備考	第 9 日目ニ再描寫		



10 B

氏名	渡邊フチ女	年齢	當 19 歳
描寫ノ目的	接種後第9日目描寫 痘疹ハ結痂落屑シ、中等度ノ浸潤小結節ヲ貽ス		
種痘成績	内側生苗 3顆善感 外側生苗 3顆善感 反應ハ接種後第4日目迄觀察シ第9日目ニ善感不善感成績ヲ檢診セリ		
注意	24時間後ヨリ水疱ヲ形成セリ		
備考	48時間後ニモ描寫		



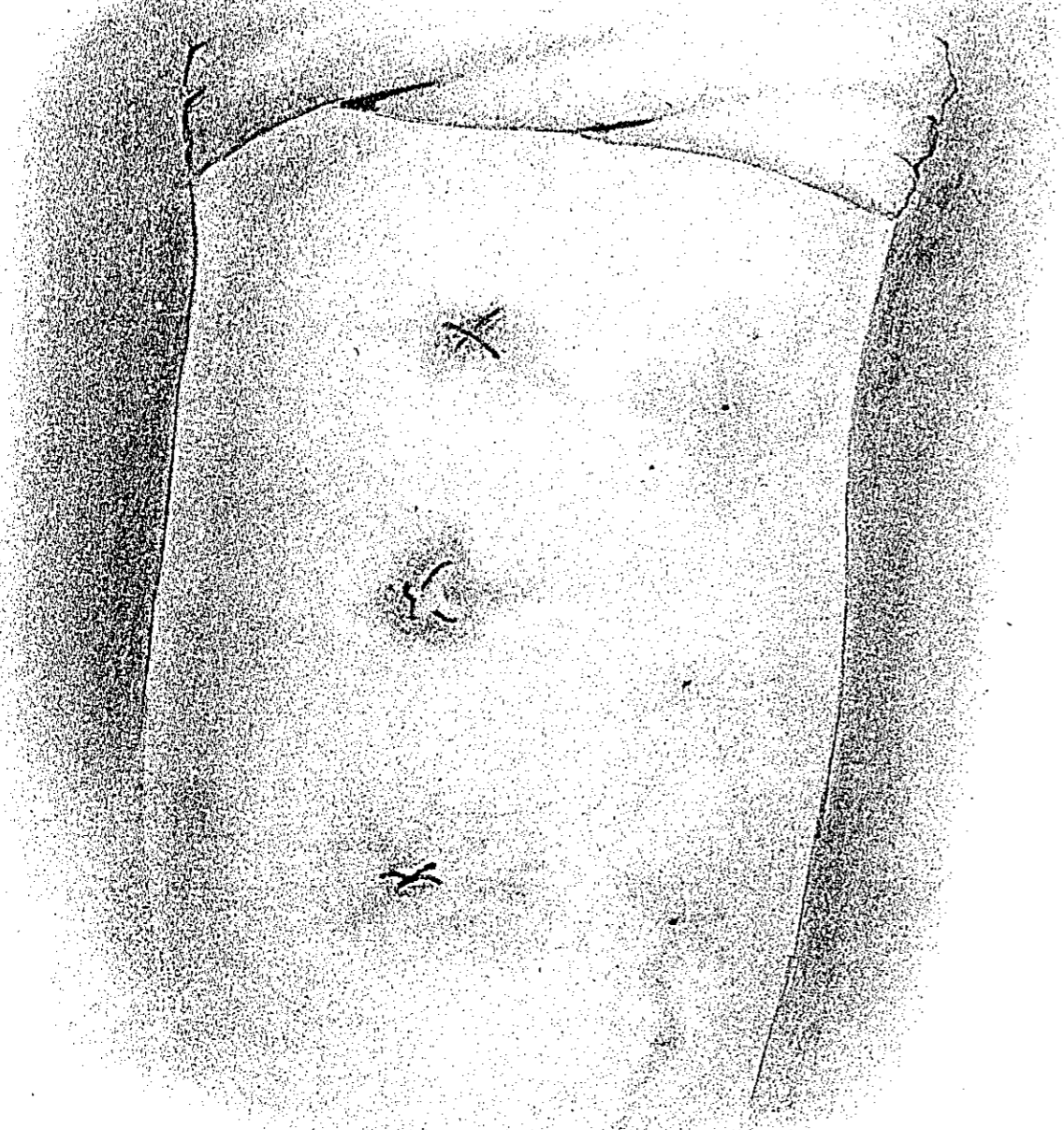


11 A

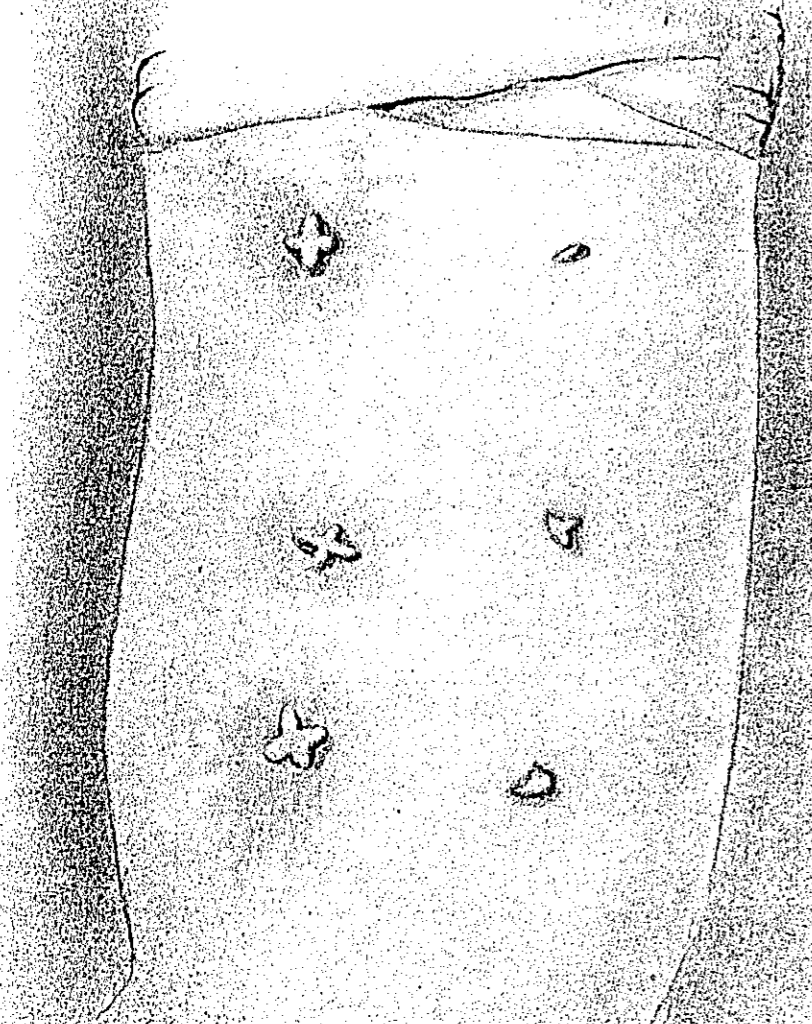
氏名	杉 浦 夕 力 女	年 齡	當 1 9 歲
描 寫 的 目 的	接種後 24 時間 描 寫 發 赤 著 明		
種 痘 成 績	內 側 生 苗 1 顆 善 感 外 側 生 苗 不 善 感 一 接 種 ノ 日 ヨ リ 第 4 日 目 迄 連 續 觀 察 シ 後 第 9 日 目 再 檢 診 ス		
注 意	48 時 間 後 ヨ リ 發 痘 ア リ 特 = 內 側 = 著 明 72 時 間 後 = 至 レ バ 外 側 ハ 消 失 ス		
備 考	72 時 間 後 再 描 寫		

11 B

氏名	杉 浦 タ カ 女	年齢	當 19 歳
描寫之目的	接種後 72 時間描寫 外側ハ上 1 個ヲ除ク外殆ト消退シ、内側ハ特ニ中央ノモノ發痘著明		
種痘成績	内側 生 苗 1 顆 善 感 外側 生 苗 不 善 感 一接種ノ日ヨリ第 4 日目迄連續觀察シ、後第 9 日目再檢診ス		
注 意			
備 考	24 時間後ニモ描寫		

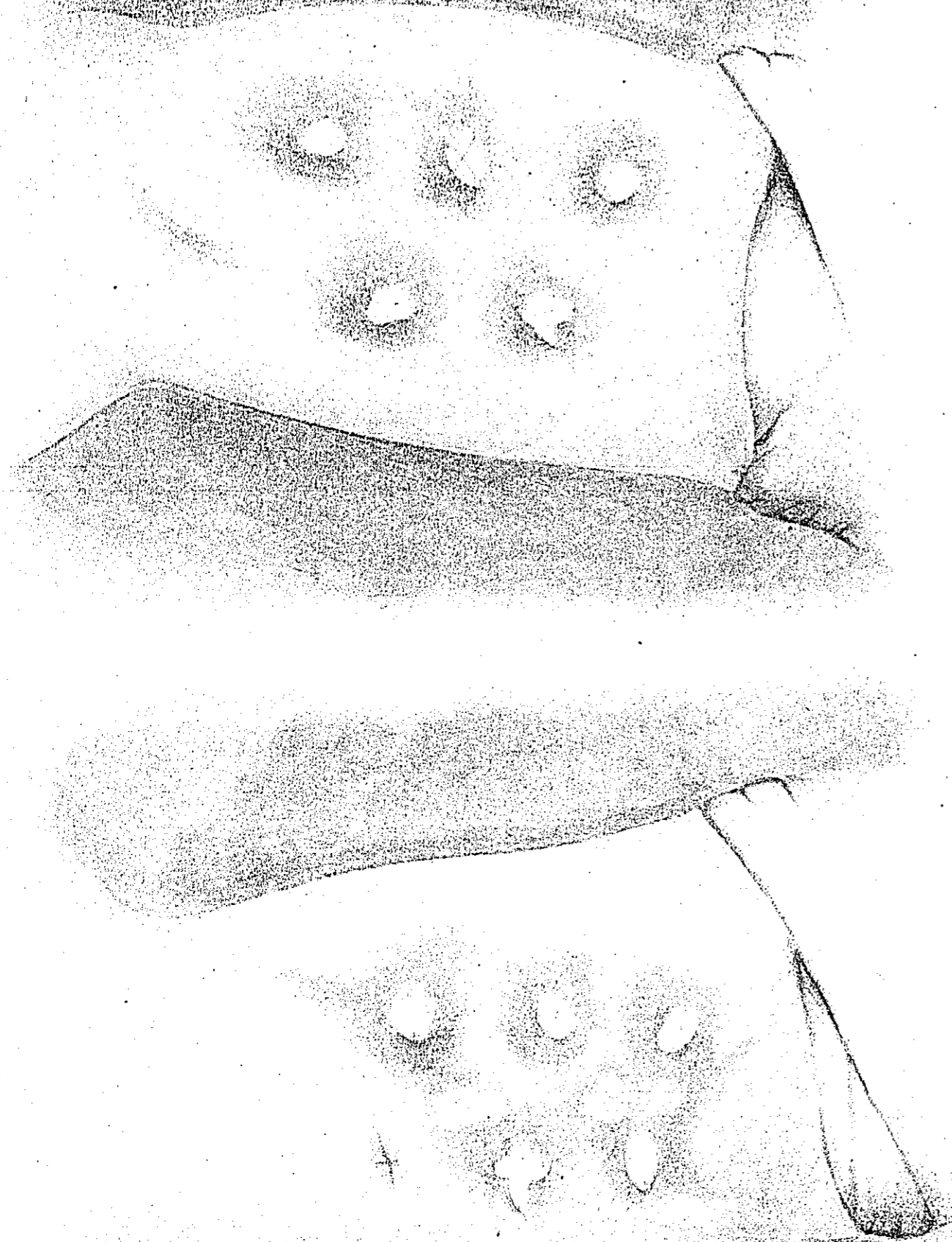


氏名	田 中 キ ク エ 女	年 齡	當 1 9 歳
描 寫 目 的	接種後第6日目描寫 内側(生苗)ハ悉ク膿疱形成シ、 <u>アレア</u> 浸潤強シ 外側(死苗)ハ反應既ニ消失ス		
種 痘 成 績	内 側 生 苗 3 顆 善 感 外 側 死 苗 不 善 感		
注 意	24時間後ニハ生死兩苗殆ント差異ナカリシモ死苗ノ方ハ漸次減退シ第 6 日 目 ニ ハ 既 ニ 消 失 セ ル モ、生 苗 ニ 在 リ テ ハ 益々 發 育 シ 膿 疱 ヲ 形 成 ス		
備 考			

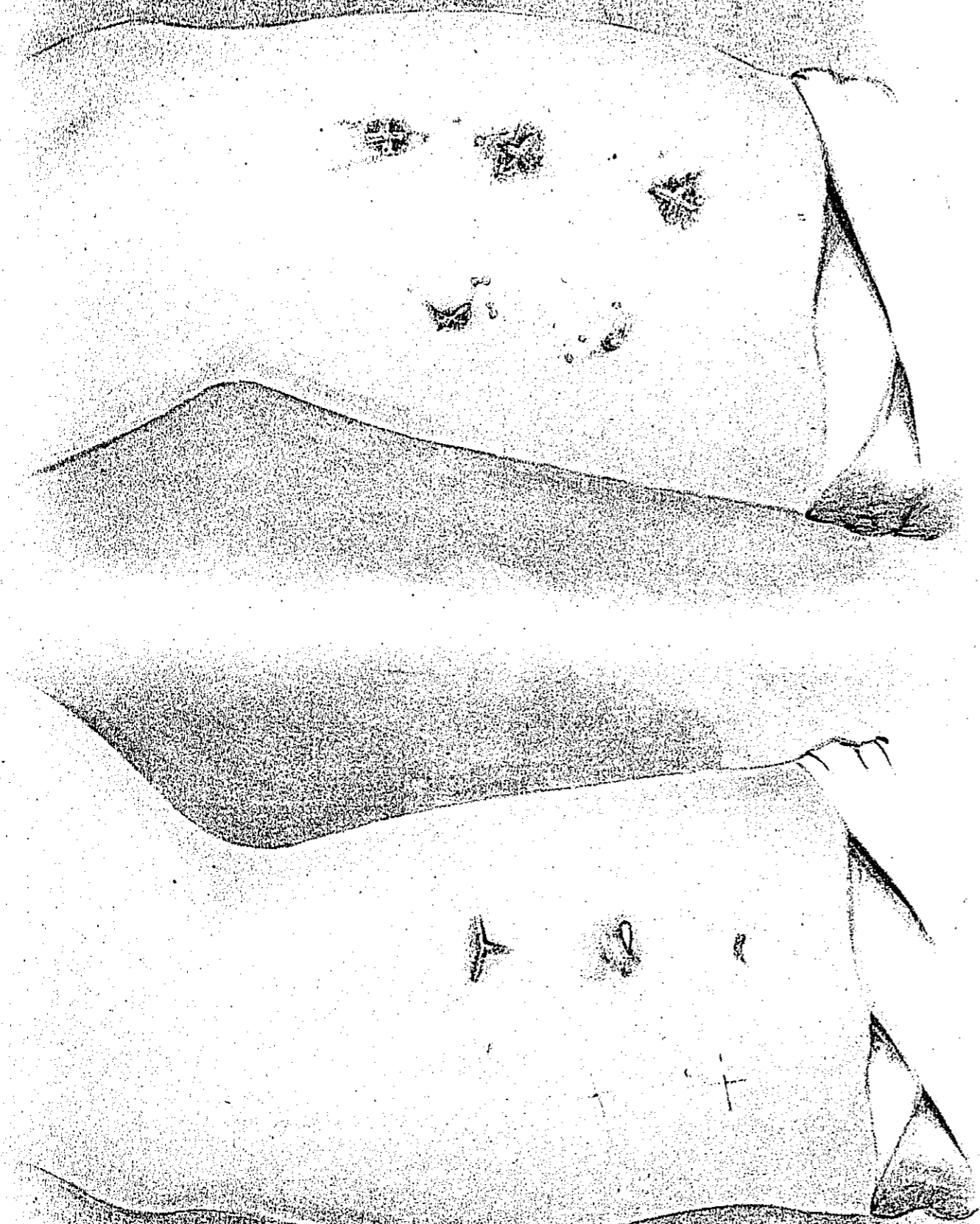


13. A

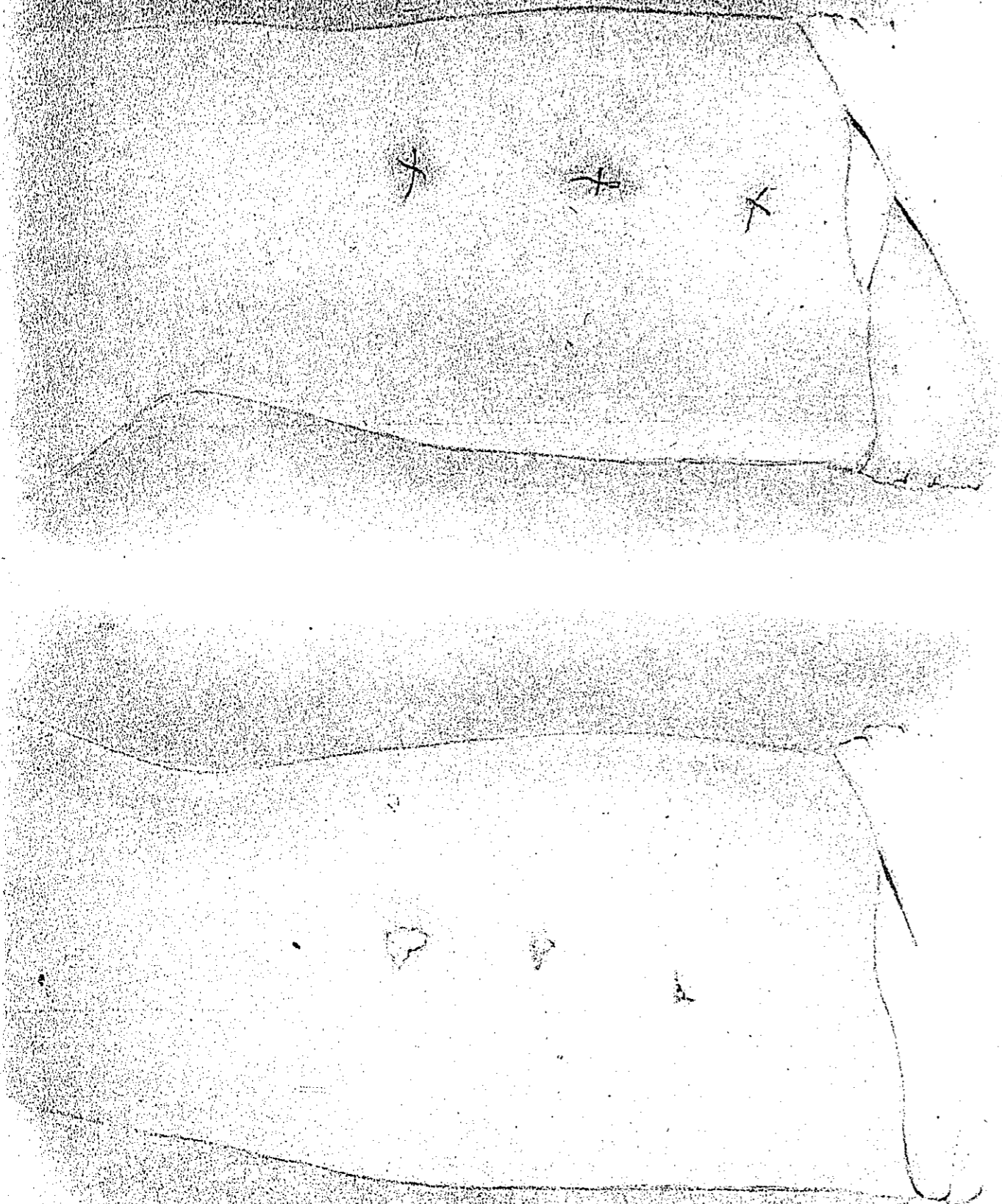
氏名	新 妻 ミ ヨ 女	年 齡	當 1 6 歲
描寫之目的	接種後 10 分間内外描寫 即時反應著明 左上膊内側ハ普通痘苗ニ由ル反應 右上膊外側ハ死滅痘苗ニ由ル反應 左上膊外側ノ上 1 個ハ牛乳、中 1 個ハ馬血清ニ由ル反應、下 1 個ハ卵白ニ依ル反應 右上膊内側ノ 2 個ハ痘苗ノ煮沸上清液ニ由ル反應		
種痘成績	左 側 生 苗 不 善 感 右 側 死 苗 1 顆 善 感 第 8 日 目 = 檢 診		
注 意	卵白ニ由ルモノハ創傷反應ノミニ終リシモ血清及牛乳ニ由ルモノハ稍永ク皮膚反應ヲ現シ、上清血液ニ由ルモノハ第 6 日 目 迄 輕 微 ニ 其 ノ 反 應 ヲ 持 續 セ リ		
備 考	6 日 目 = 再 描 寫		



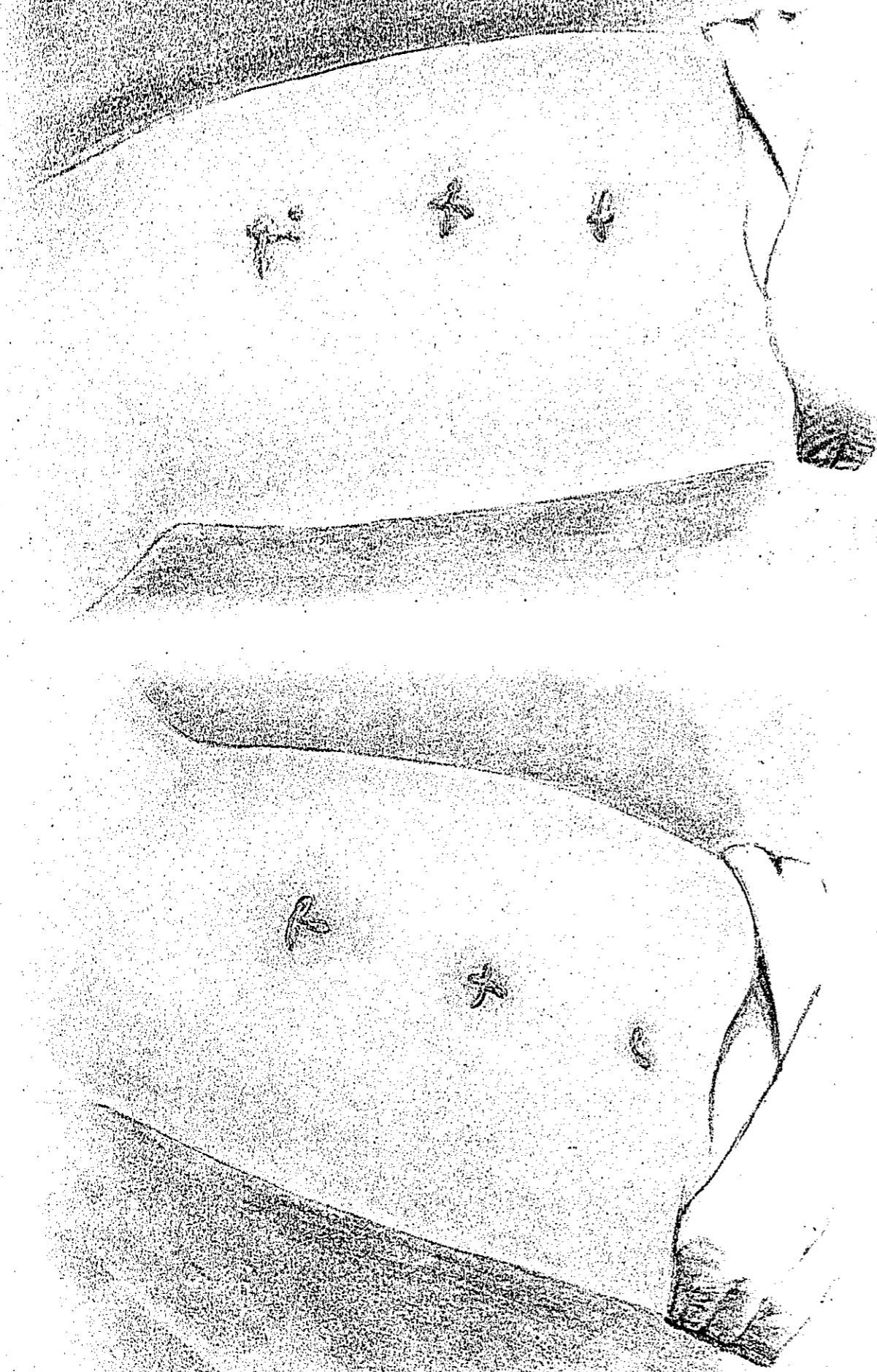
氏名	新 妻 ミ ヨ 女	年 齡	當 1 6 歲
描 寫 目 的	接種後第6日目描寫 死苗 = 由ルモノハ水泡ヲ形成セルモ膿疱形成 = 至ラズ相當ノ浸潤ヲ伴フ 生苗 = 由ルモノハ輕度ノアレアヲ貽スノミ		
種 痘 成 績	左 側 生 苗 不 善 感 右 側 死 苗 1 顆 善 感 第 8 日 目 檢 診		
注 意	死苗 = 由ル反應生苗 = 由ルモノニ比シ強ク且ツ經過長シ、内1個ハ第8日目ニ於テ中等度ノ浸潤ヲ認メ善感ト見做サル		
備 考	即時反應モ描寫セリ		

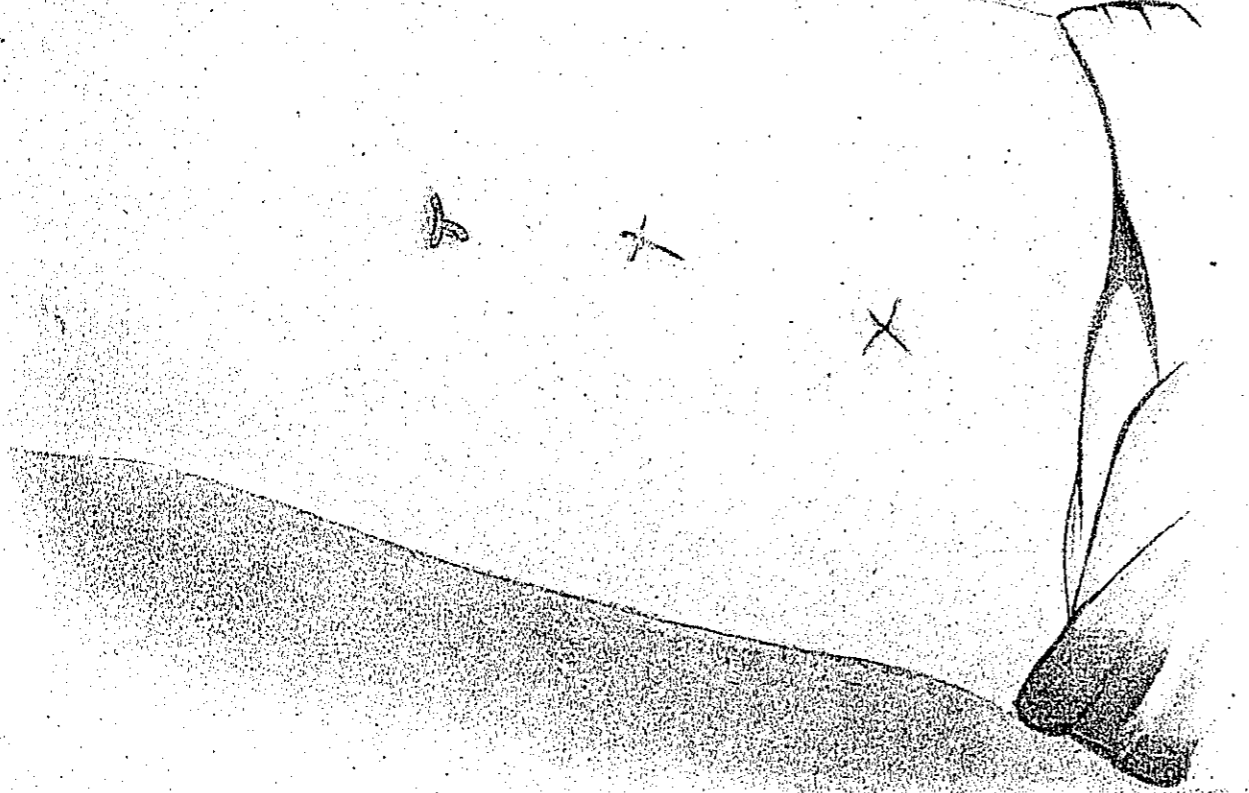
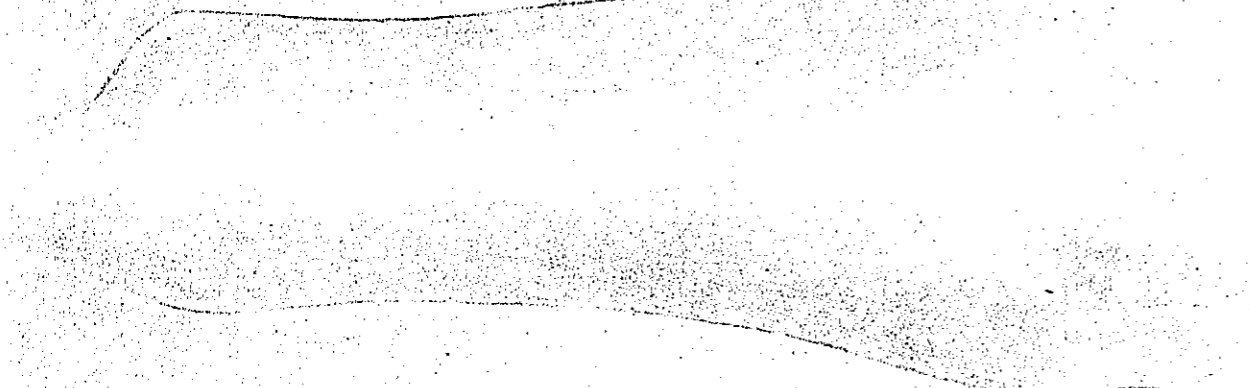
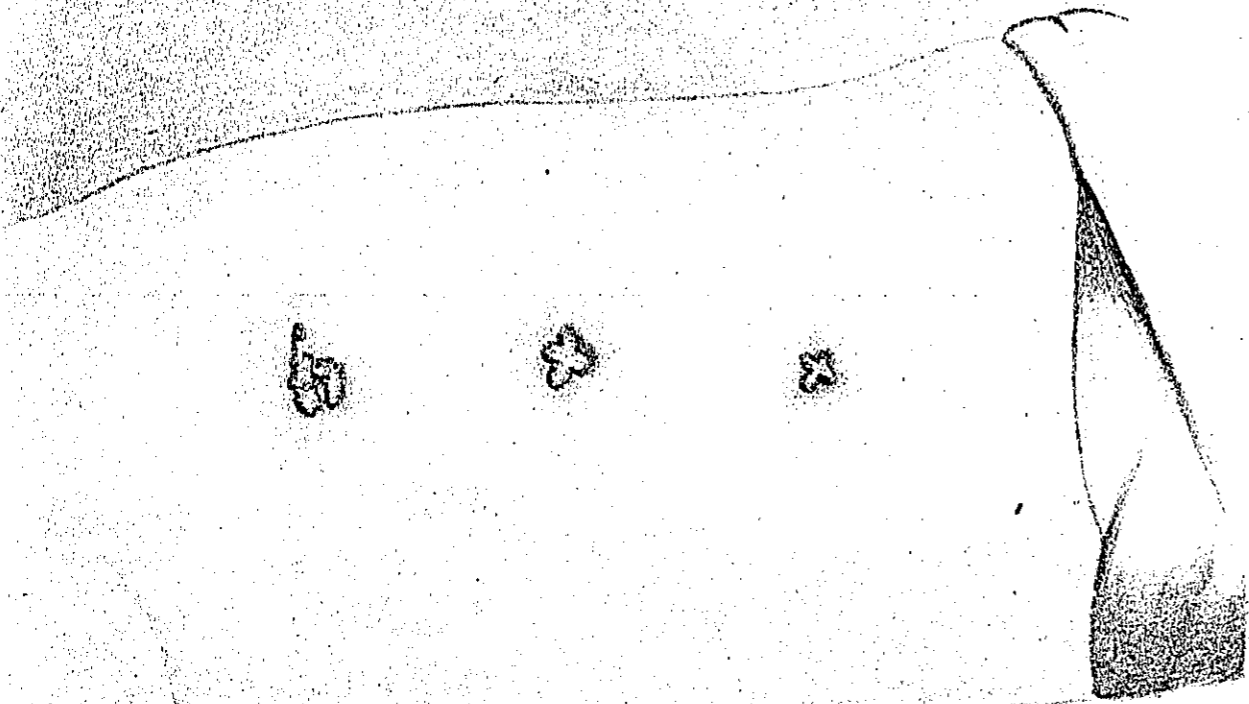


氏名	小池トシ子 女	年齢	當 17 歳
描寫ノ目的	接種後第6日目描寫 水疱ハ膿疱ニ至ラズ既ニ乾燥シ、一部落屑ス		
種痘成績	左側 生苗 不善感 右側 死苗 不善感 接種後8日目検診		
注意	アルレルギ-反應ハ24時間後ヨリ起リ漸次水疱ヲ形成ス 生苗ノ反應稍々強シ		
備考			



氏名	安 西 貞 女	年 齡	當 1 7 歲
描 寫 的 目 的	接 種 後 第 6 日 目 描 寫 水 疱 の 膿 疱 形 成 = 至 ラズ 乾 燥 結 痂 ス 生 苗 反 應 の 死 苗 反 應 = 比 シ 浸 潤 強 シ		
種 痘 成 績	左 側 生 苗 3 顆 善 感 右 側 死 苗 3 顆 善 感 第 8 日 目 檢 診		
注 意	生 死 兩 苗 = 現 レ タ ル 反 應 の 終 始 殆 ト 同 程 度 = 經 過 ス		
備 考			





氏名	濱 名 ト メ 女	年齢	當 18 歳
描寫之目的	接種後第6日目描寫 水泡ハ膿疱形成ニ至ラズ、乾燥結痂ス、浸潤弱シ 生苗ニ比シ死苗ニ於ケル反應強ク其ノ經過亦永シ		
種痘成績	左側 生苗 不善感 右側 死苗 不善感 第8日目檢診		
注意	接種24時間後ニ於テハ生苗ノ反應死苗ニ比シ稍々強度ナルモ爾後2日ニシテ消失シ 死苗ノ反應ハ第6日目迄持續セルモ第8日ニ在リテハ殆ト浸潤ナシ		
備考			