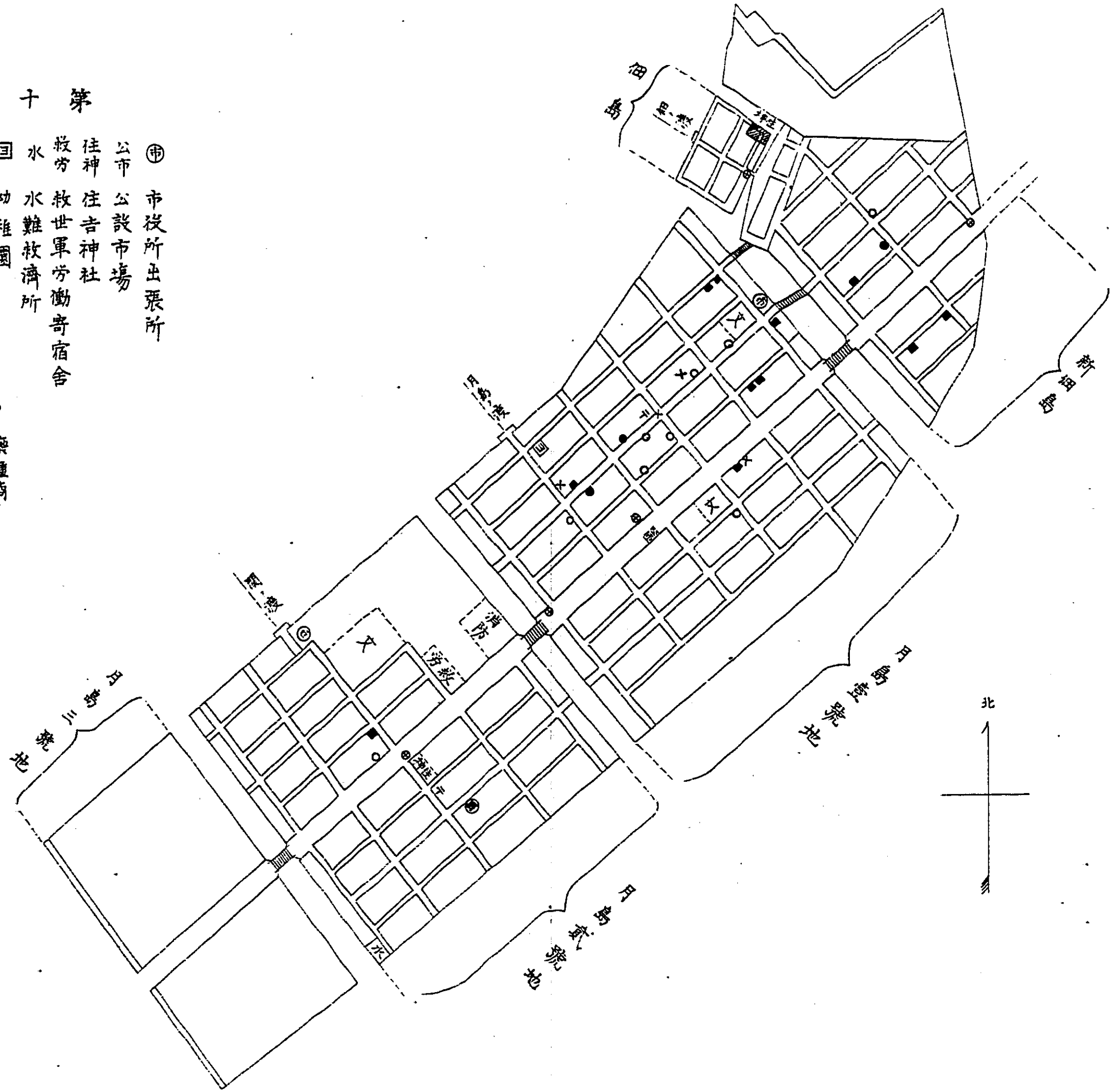


第十圖

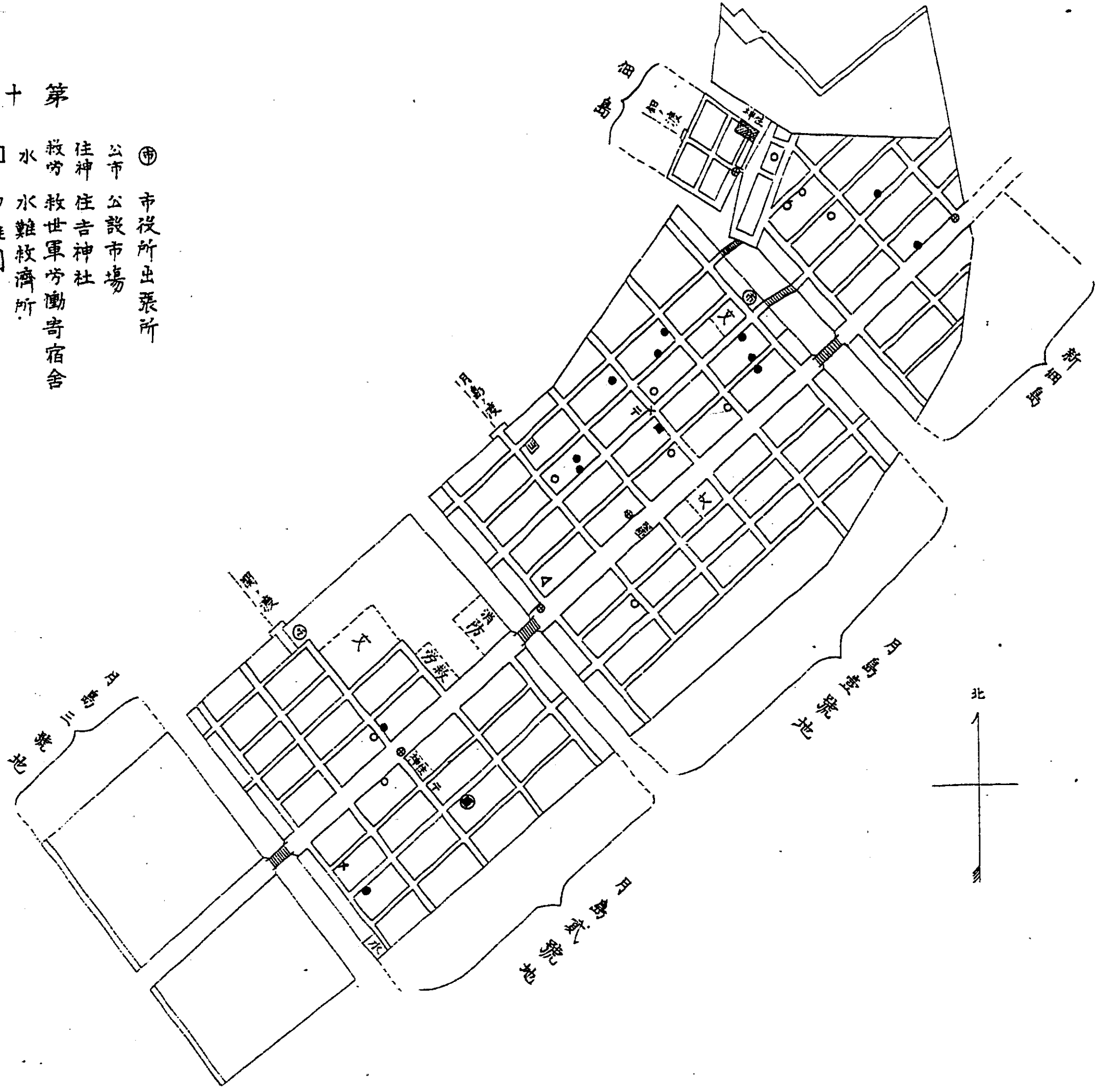
- ⊕ 市役所出張所
- ⊙ 市公設市場
- 住神 住吉神社
- 救勞 救世軍労働寄宿舍
- 水 水難救濟所
- 国 幼稚園
- ⊕ 税関出張所
- 〒 郵便局
- 文 小学校
- ⊗ 警察署 交番
- ⊕ 實地調査事務所

- 藥種商
- 藥劑師
- × 齒科醫
- 醫師

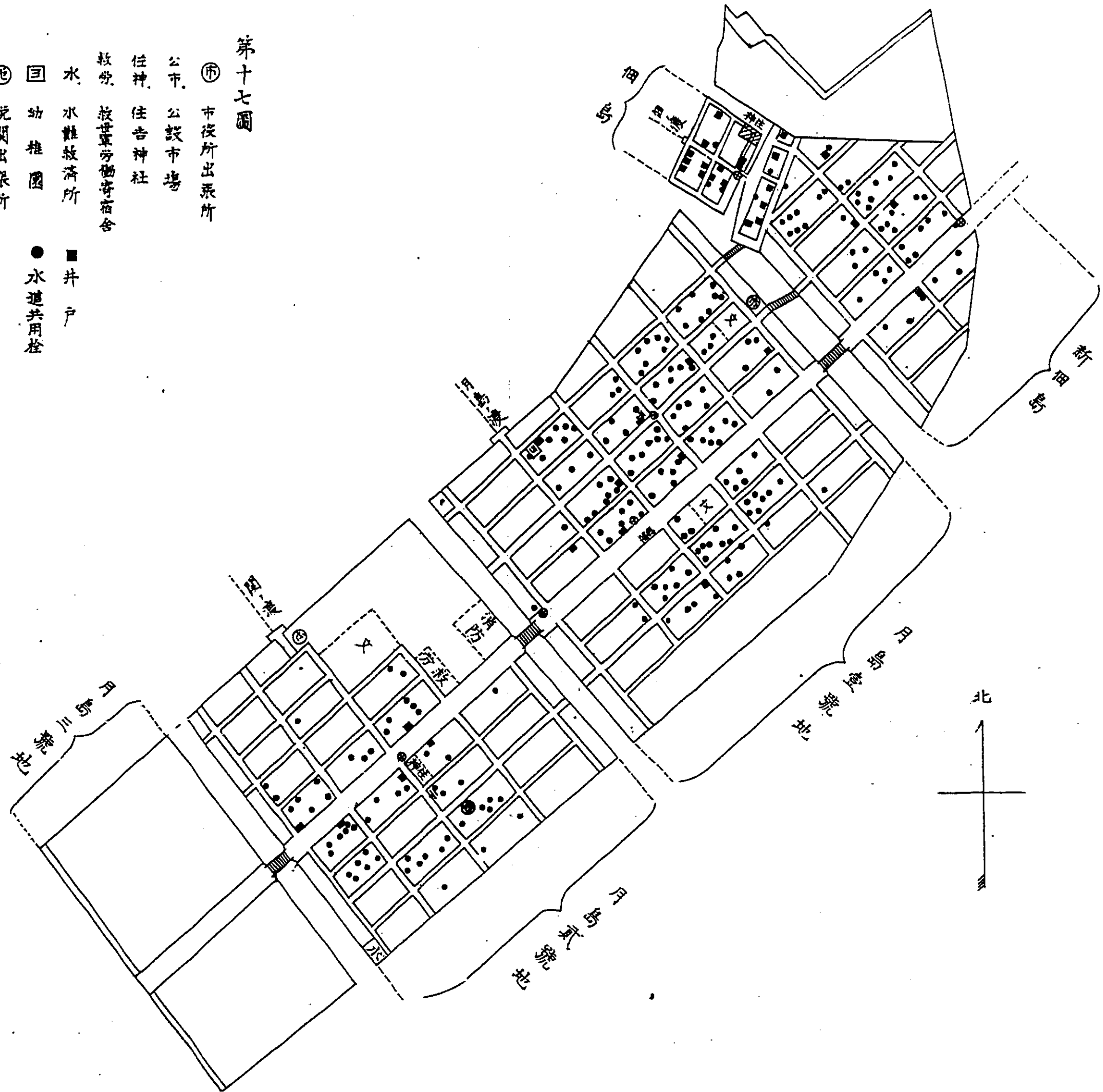


圖六十第

- ⊙ 市役所出張所
- ⊙ 市公設市場
- 住神 住吉神社
- 救勞 救世軍労働寄宿舍
- 水 水難救濟所
- 国 幼稚園
- ⊙ 税関出張所
- 〒 郵便局
- 文 小学校
- ⊙ 警察署 交番
- ⊙ 實地調査事務所
- △ 骨つぎ
- おんま
- 鍼針
- × 灸



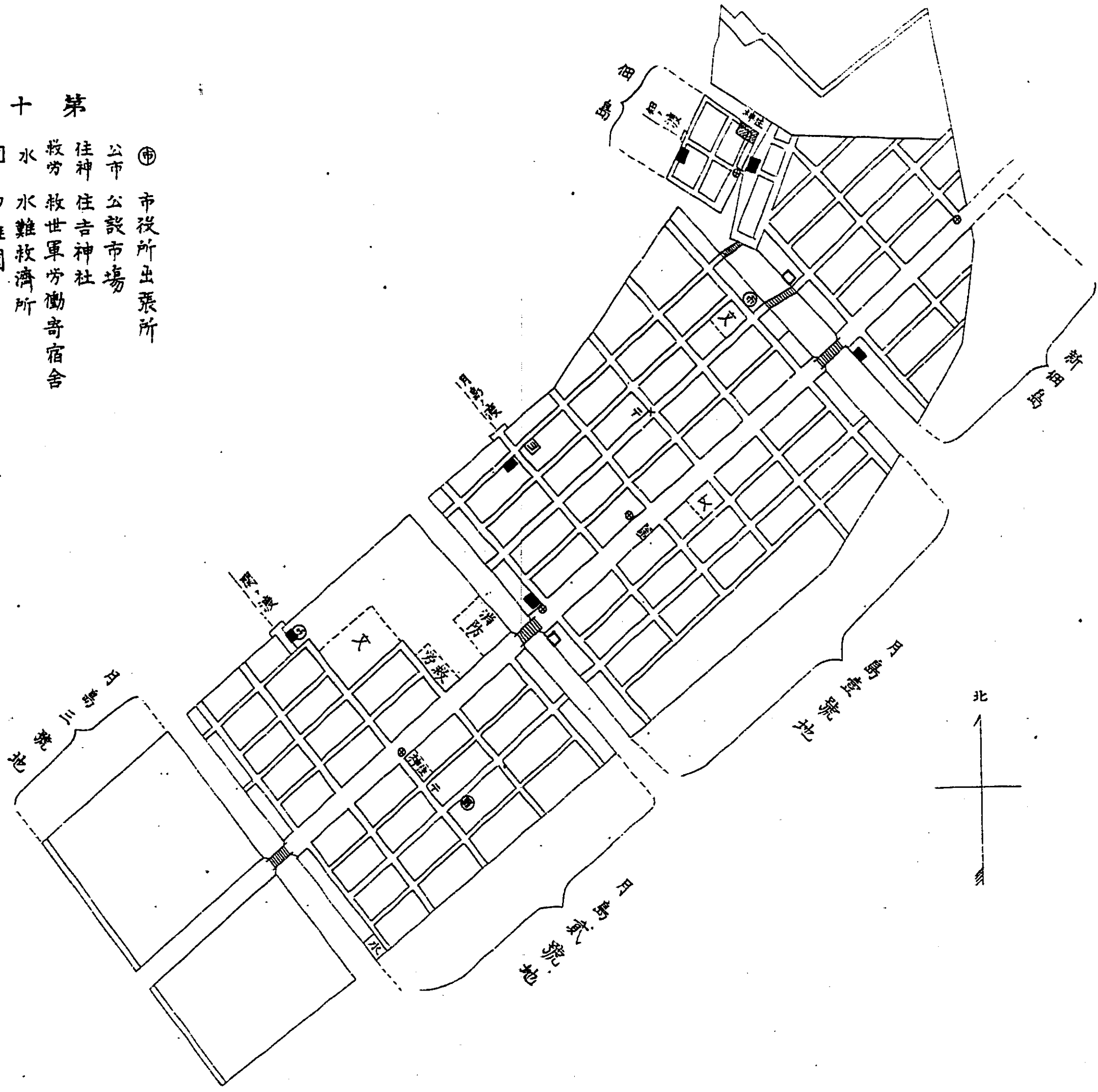
- 第十七圖
- Ⓒ 市役所出張所
 - Ⓓ 公市、公設市場
 - 任神、住吉神社
 - 救世、救世軍労働寄宿舎
 - 水、水難救済所
 - 井戸
 - 水道共用栓
 - Ⓔ 幼稚園
 - Ⓕ 税関出張所
 - 〒 郵便局
 - 文 小学校
 - ⓧ 警察署、交番
 - Ⓣ 實地調査事務所



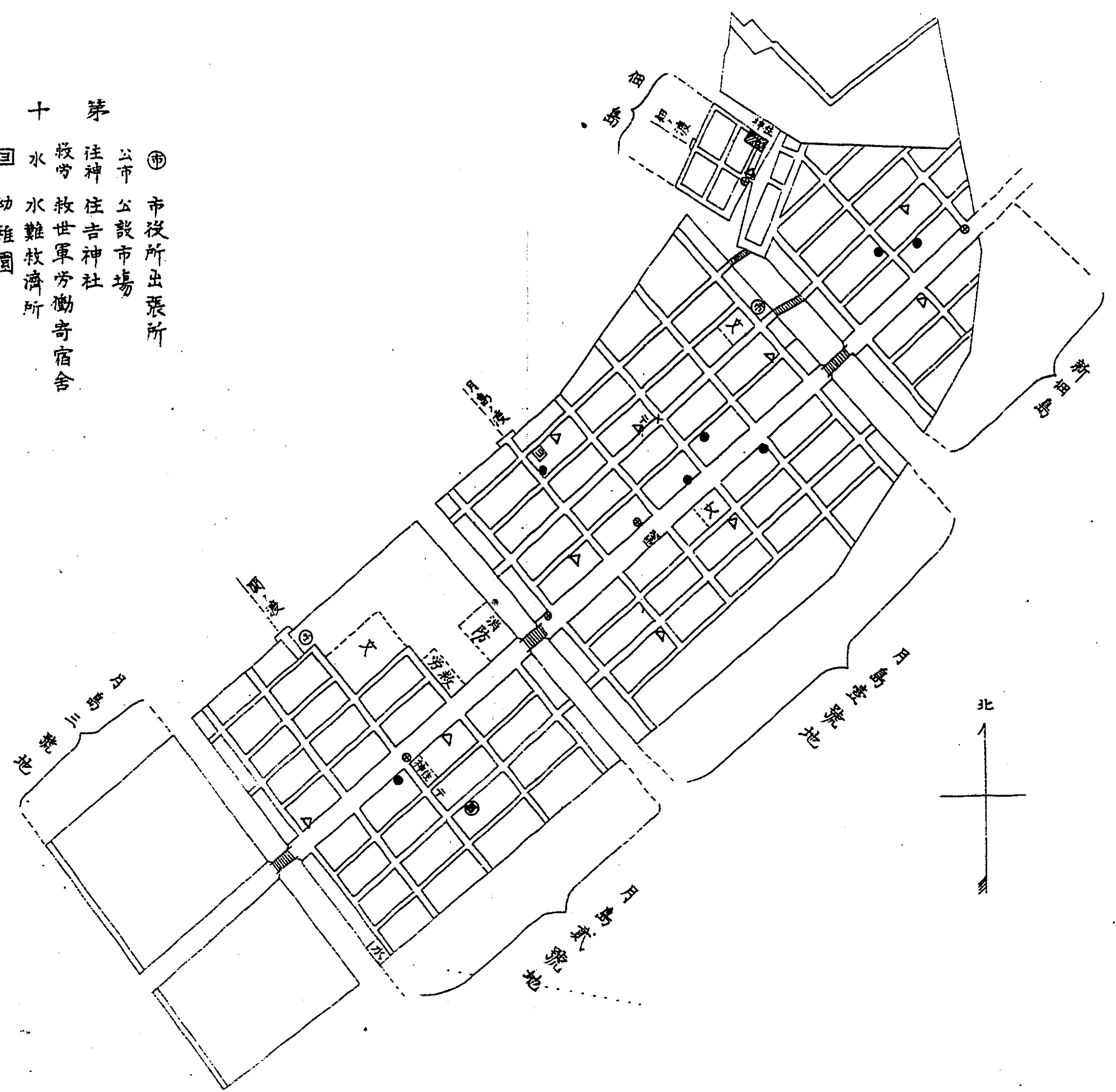
第十圖

- ① 市役所出張所
- ② 市公設市場
- ③ 住吉神社
- ④ 救世軍労働者宿舎
- ⑤ 水難救濟所
- ⑥ 幼稚園
- ⑦ 税関出張所
- ⑧ 郵便局
- ⑨ 小学校
- ⑩ 警察署 交番
- ⑪ 實地調査事務所

- 便所
- 塵芥置場

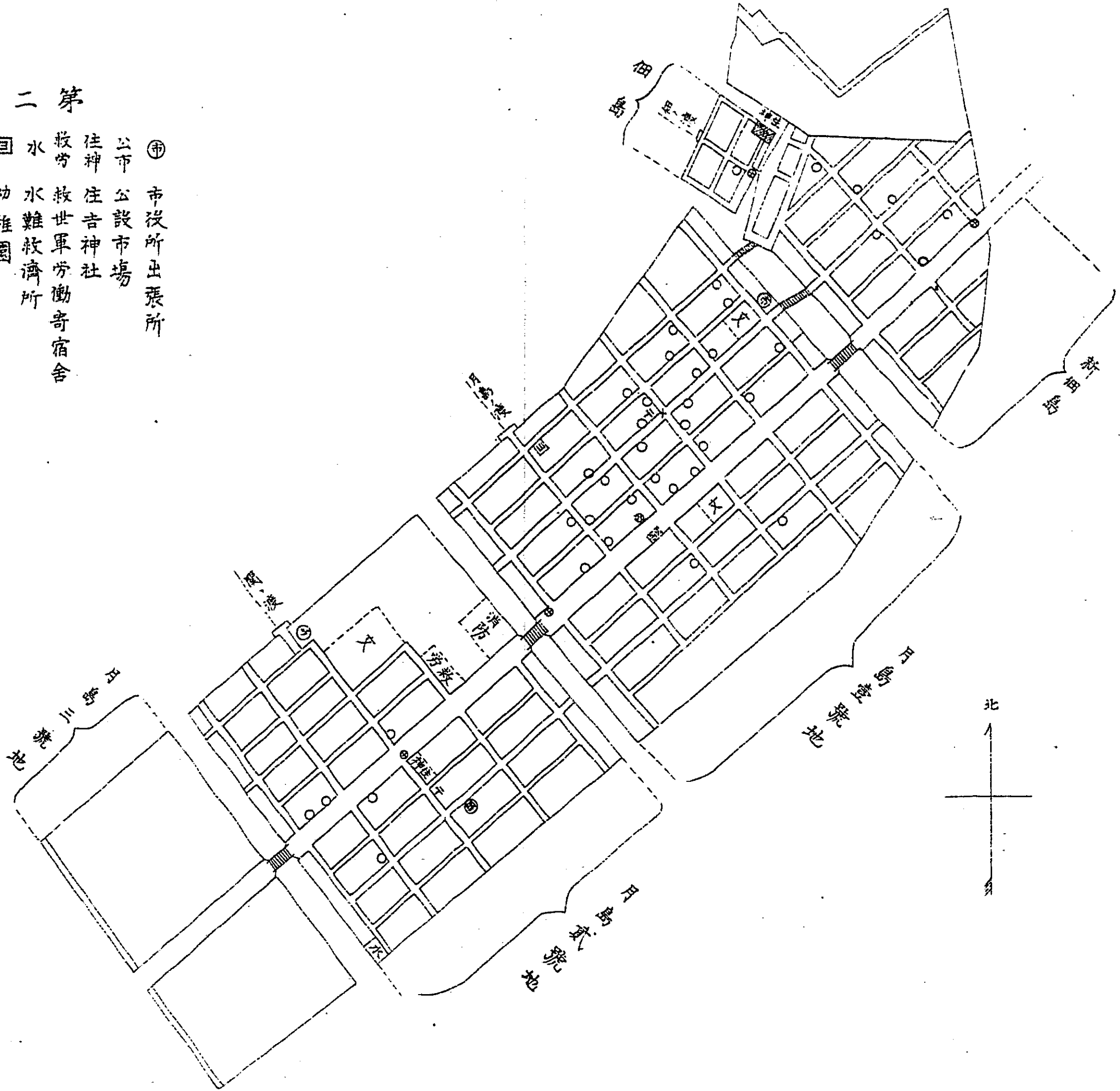


- 第十圖
- Ⓜ 市役所出張所
 - Ⓜ 市公設市場
 - Ⓜ 注神往吉神社
 - Ⓜ 救世軍労働奇宿舍
 - Ⓜ 水難救濟所
 - Ⓜ 幼稚園
 - Ⓜ 税関出張所
 - Ⓜ 郵便局
 - Ⓜ 小学校
 - Ⓜ 警察署 交番
 - Ⓜ 實地調査事務所
 - 洗濯店
 - △ 湯屋



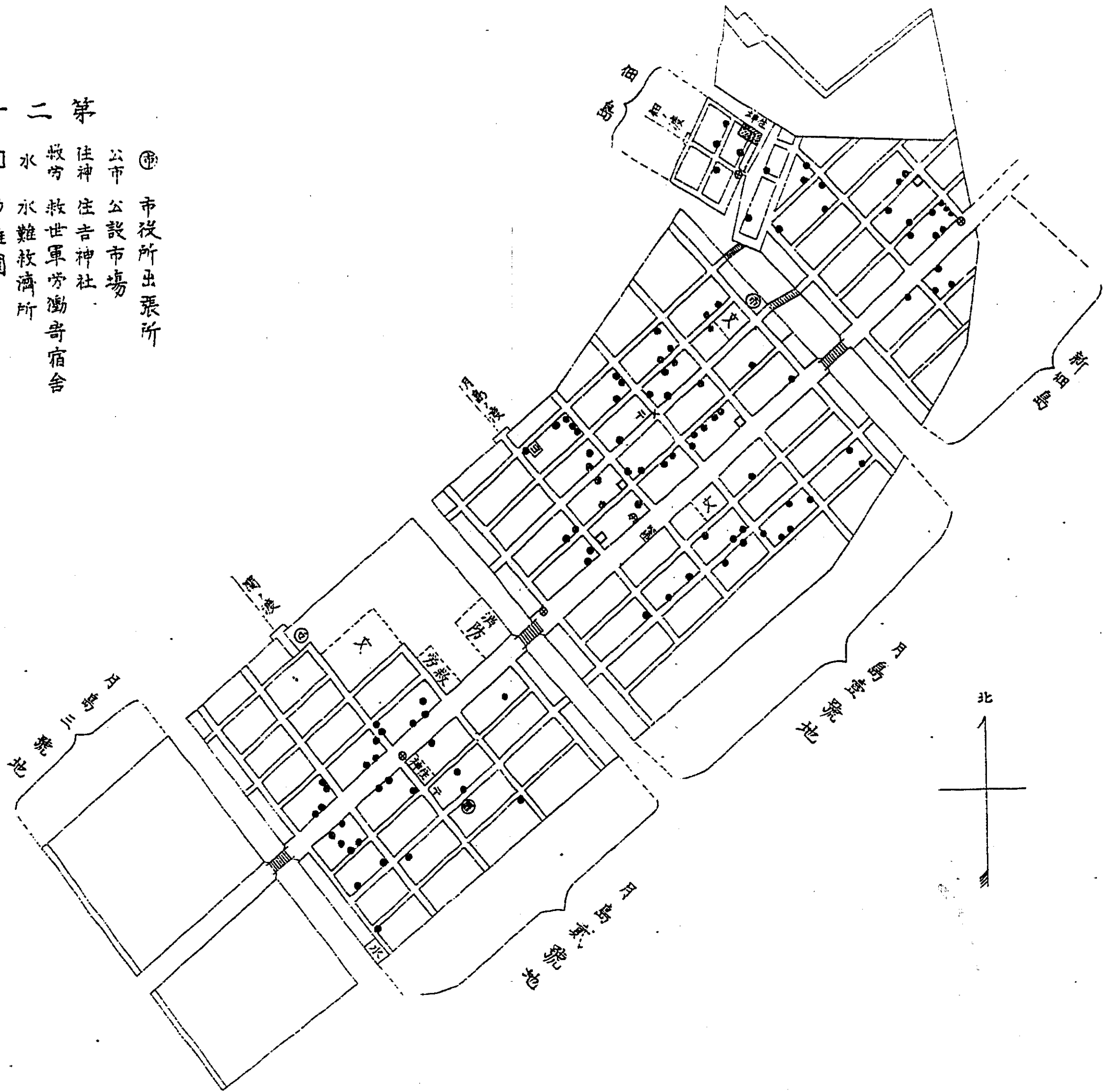
第十二圖

- ⊙ 市役所出張所
- ⊙ 市公設市場
- ⊙ 住吉神社
- ⊙ 救世軍労働者宿舎
- ⊙ 水難救濟所
- ⊙ 幼稚園
- ⊙ 税関出張所
- ⊙ 郵便局
- ⊙ 小学校
- ⊙ 警察署
- ⊙ 文番
- ⊙ 實地調査事務所
- 理髮店



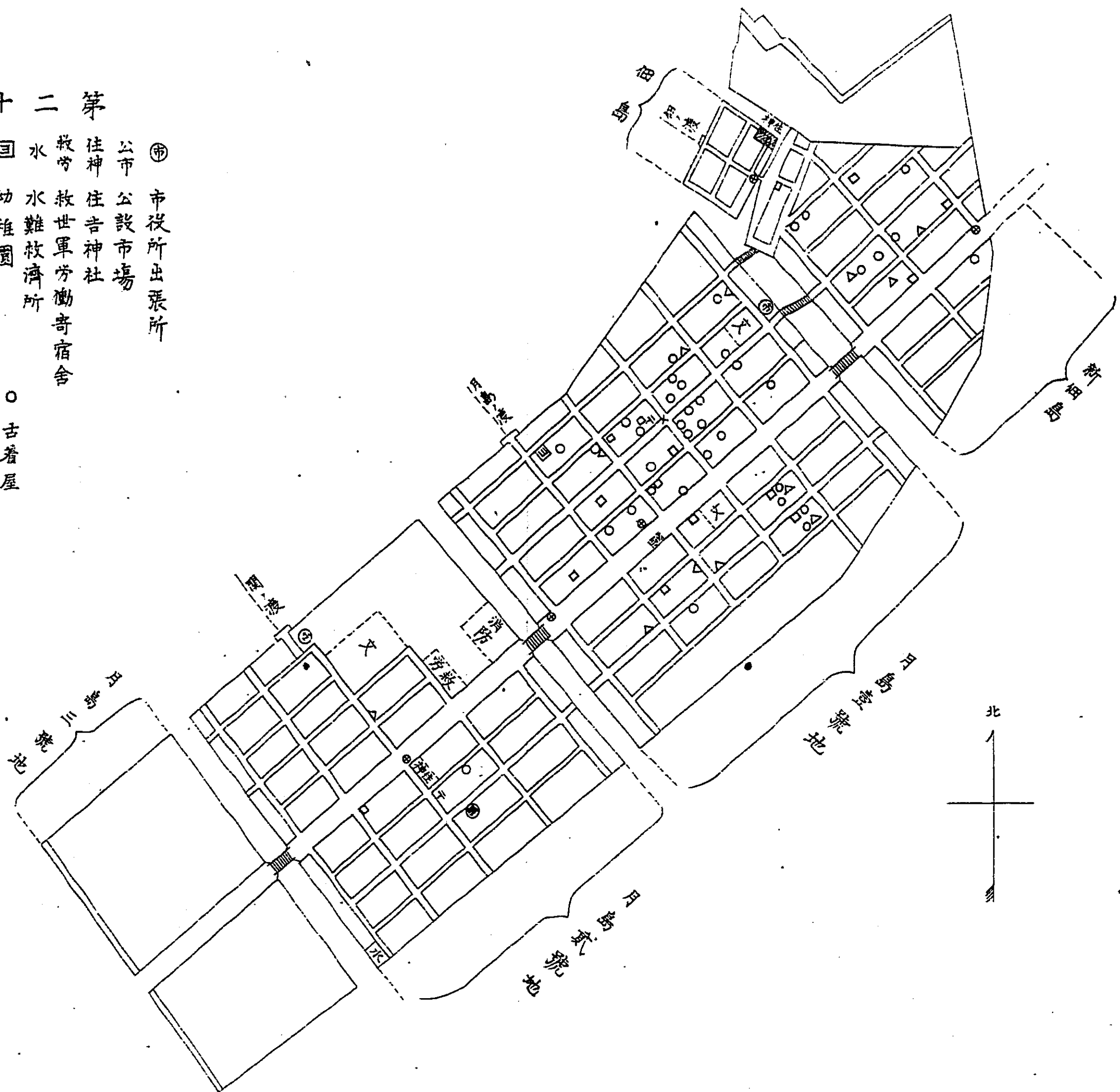
第二十一圖

- ④ 市役所出張所
- ⊙ 市公設市場
- 住神 住吉神社
- 救世 救世軍労働者宿舎
- 水難 水難救済所
- ⑤ 幼稚園
- 税関 出張所
- 〒 郵便局
- 文 小学校
- ⊗ 警察署 文 番
- ⑥ 實地調査事務所
- 駄菓子屋
- ミルクホール



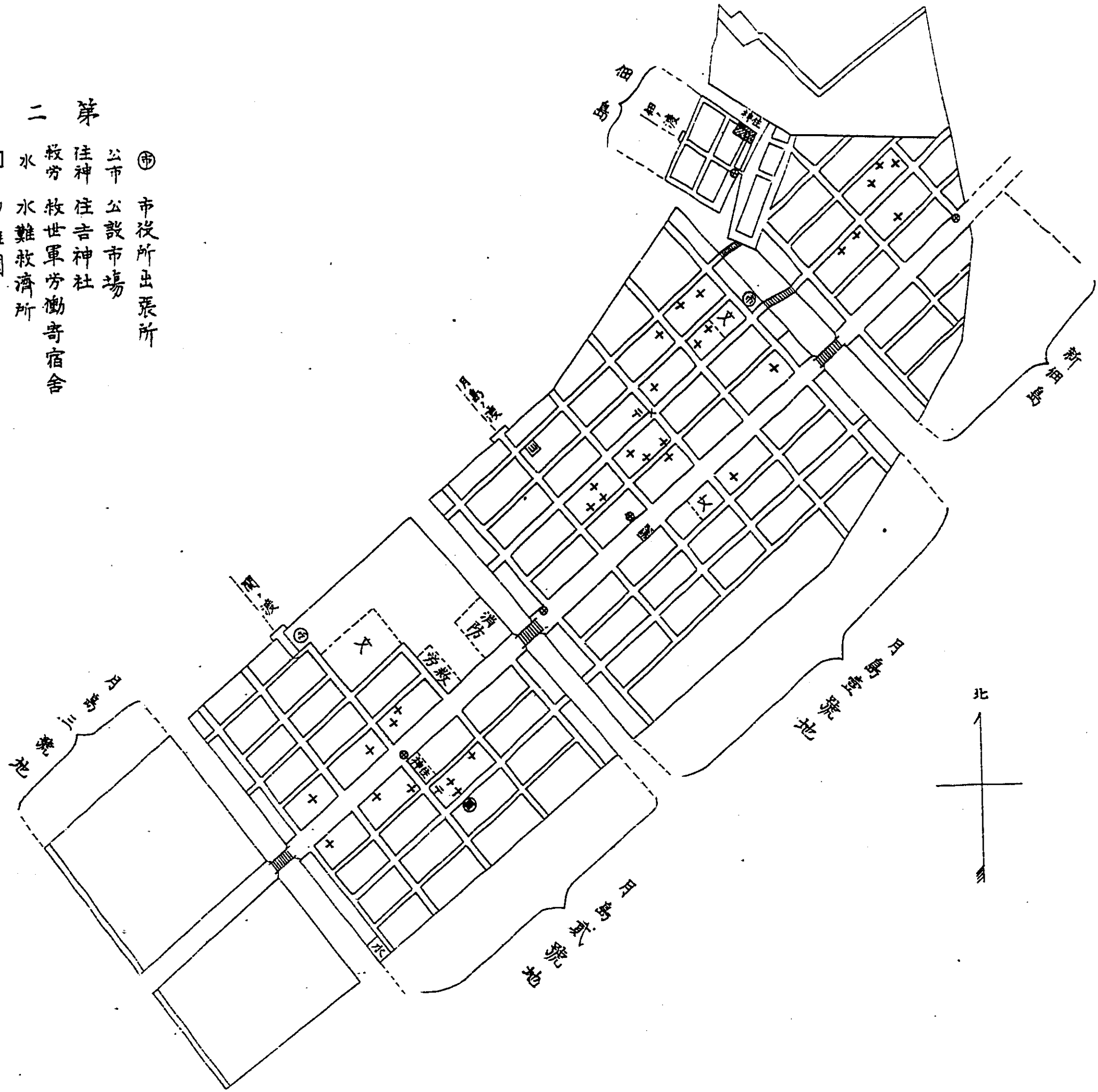
第二十二圖

- Ⓢ 市役所出張所
- Ⓜ 市公設市場
- Ⓜ 住神住吉神社
- Ⓜ 救世軍労働寄宿舍
- Ⓜ 水難救濟所
- Ⓜ 幼稚園
- Ⓜ 税関出張所
- Ⓜ 郵便局
- Ⓜ 小学校
- Ⓜ 警察署 交番
- Ⓜ 實地調査事務所
- 古着屋
- 貸屋
- △ 貸ふとん屋



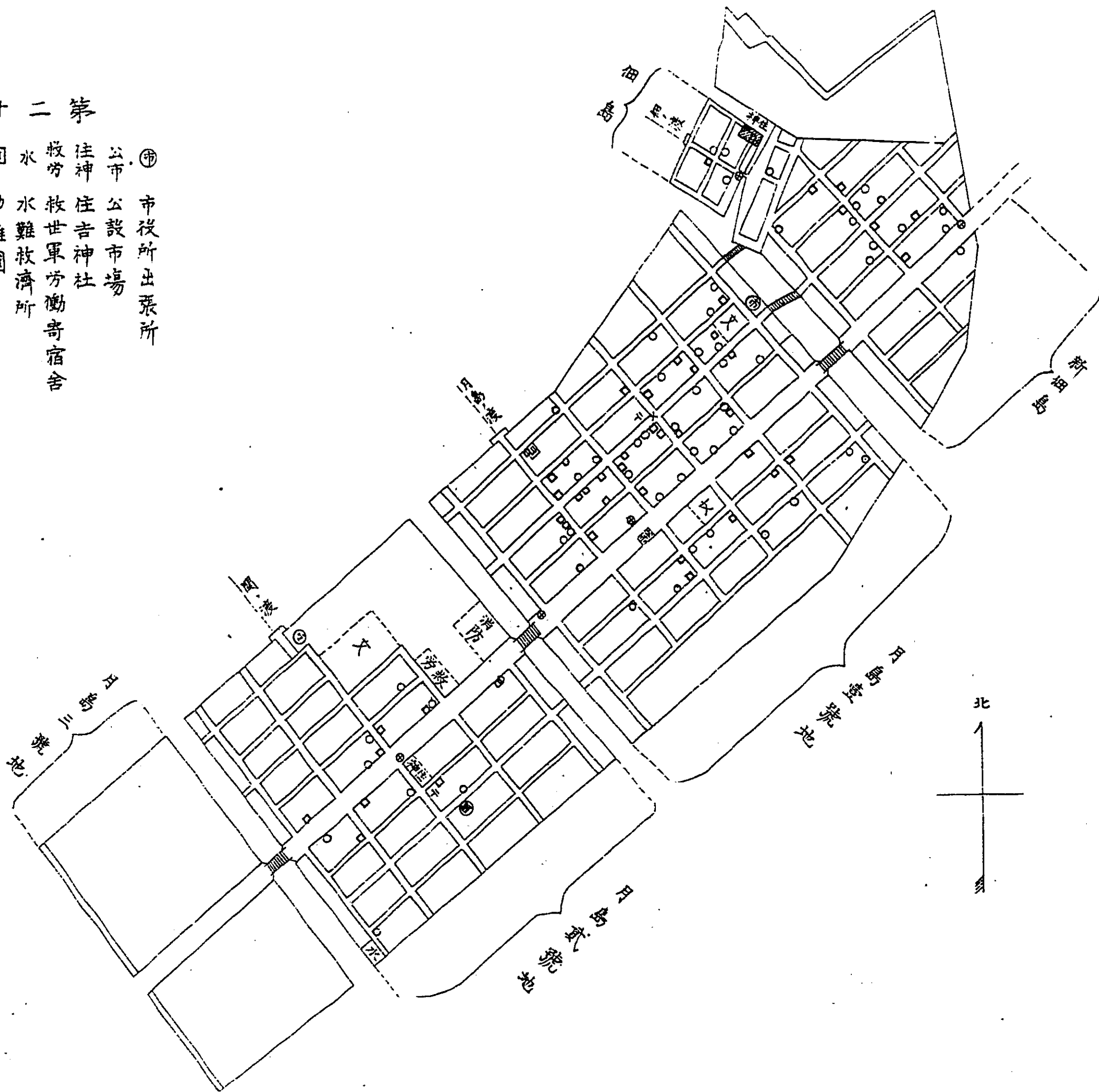
第二十三圖

- ⊙ 市役所出張所
- ⊙ 市公設市場
- ⊙ 住吉神社
- ⊙ 救世軍労働者宿舎
- ⊙ 水難救済所
- ⊙ 幼稚園
- ⊙ 税関出張所
- ⊙ 郵便局
- ⊙ 小学校
- ⊙ 警察署
- ⊙ 交番
- ⊙ 實地調査事務所



圖四十二第

- ⊕ 市役所出張所
- ⊙ 市公設市場
- ⊗ 往神住吉神社
- ⊖ 救世軍労働奇宿舍
- 水難救濟所
- ⊕ 幼稚園
- ⊙ 税関出張所
- ⊗ 郵便局
- ⊙ 小学校
- ⊗ 警察署 交番
- ⊕ 實地調査事務所
- 煙草屋
- 酒屋



第二十五圖

- ⊙ 市役所出張所
- ⊙ 公設市場
- ⊙ 住吉神社
- ⊙ 救世軍労働者宿舎
- ⊙ 水難救済所
- ⊙ 幼稚園
- ⊙ 税関出張所
- ⊙ 郵便局
- ⊙ 小学校
- ⊙ 警察署
- ⊙ 交番
- ⊙ 實地調査事務所
- 魚屋
- 肉屋

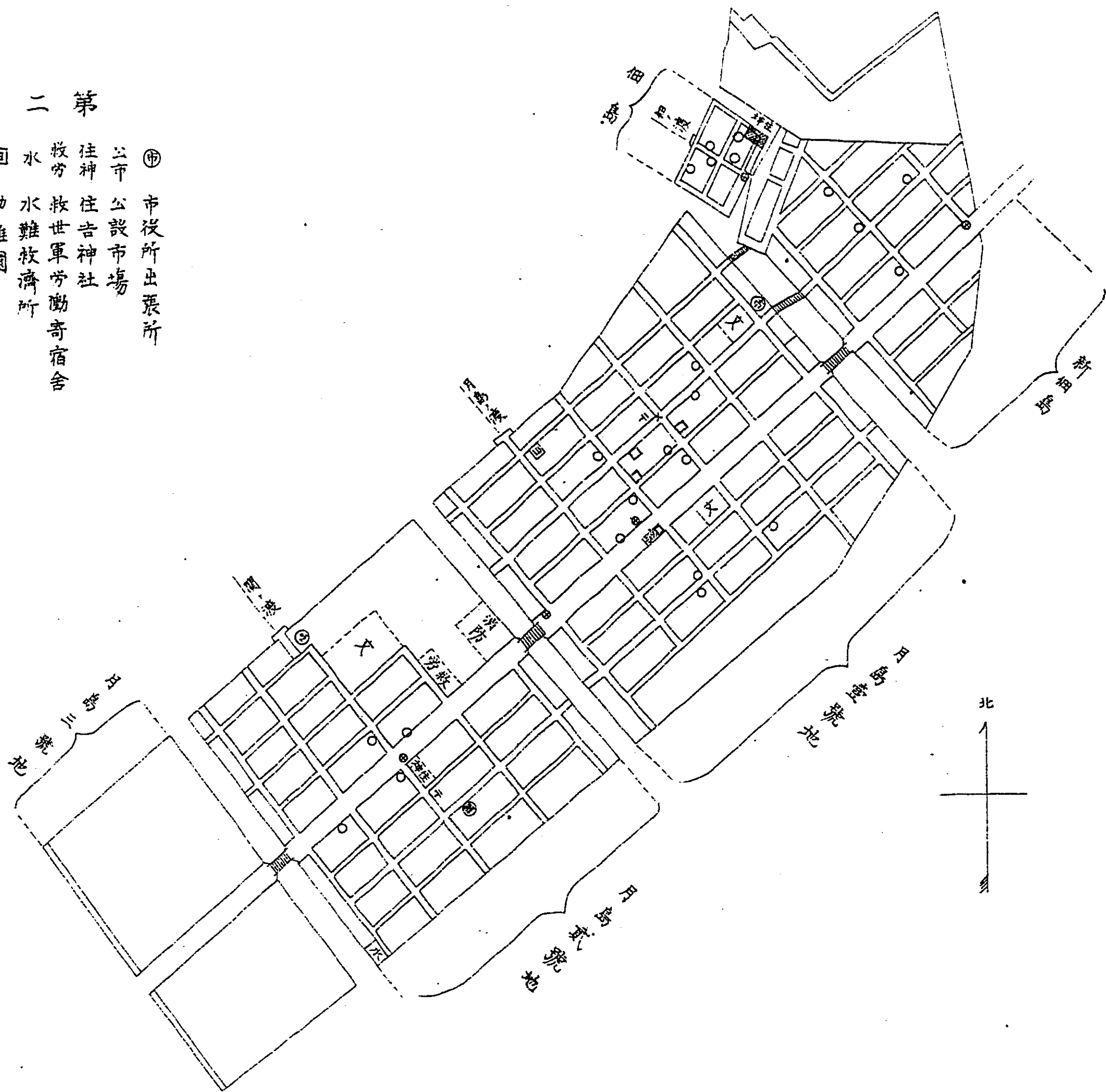
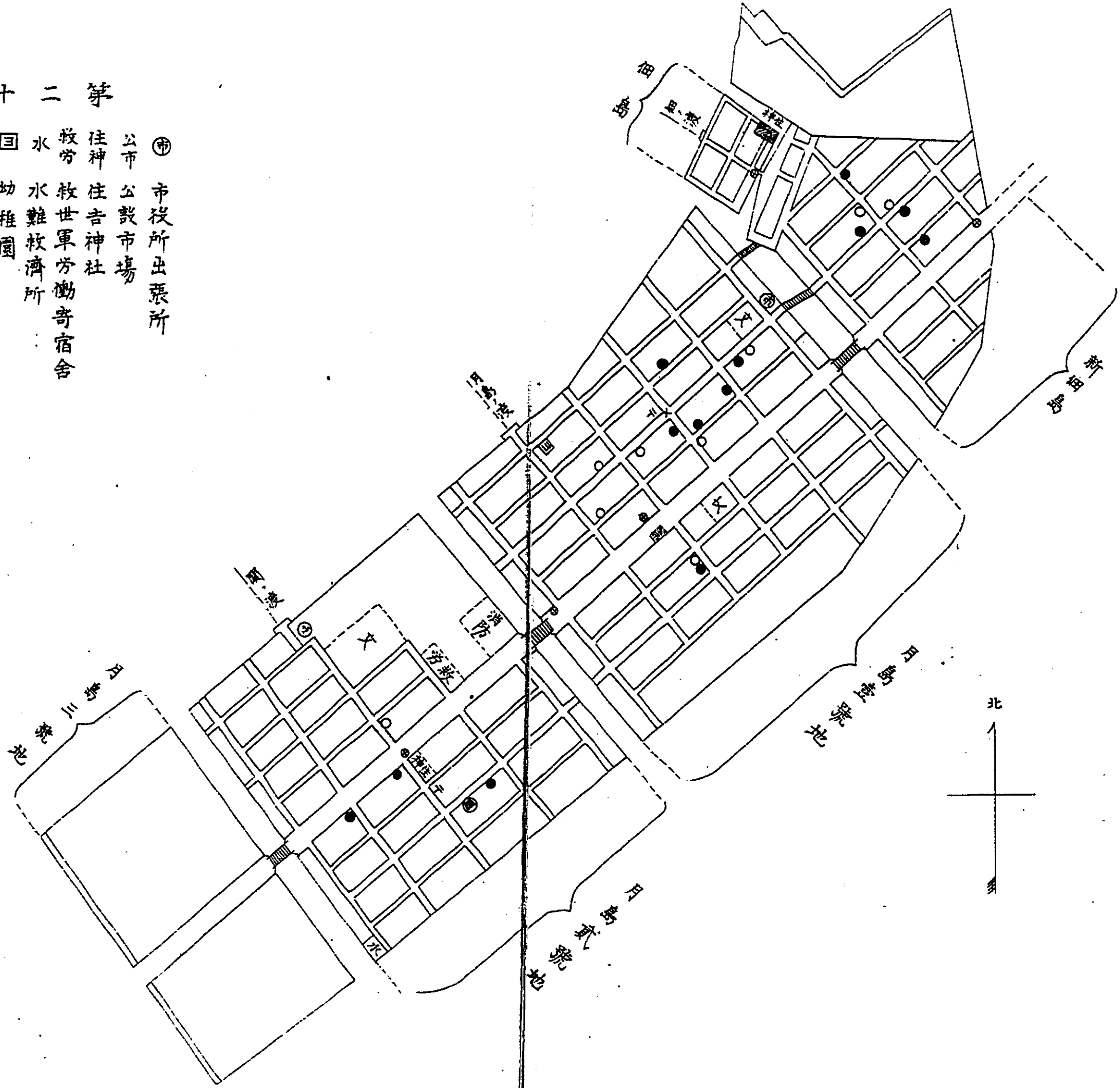


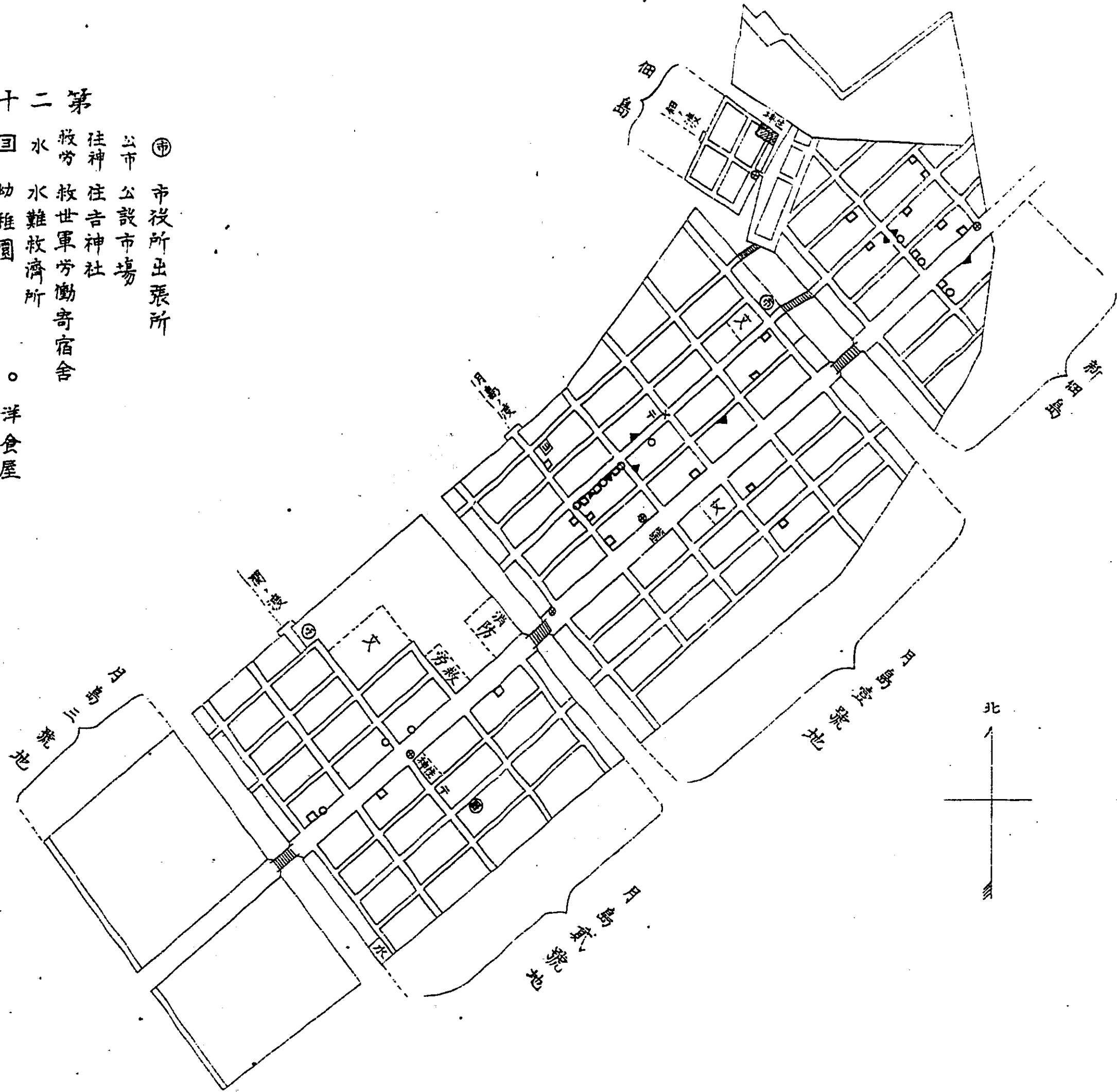
圖 六 十 二 第

- ⊙ 市役所出張所
- ⊙ 市公設市場
- 住神住吉神社
- 救勞救世軍労働寄宿舍
- 水難救濟所
- 幼稚園
- 税関出張所
- 郵便局
- 小学校
- 警察署 文番
- 實地調査事務所
- 豆腐屋
- 豆腐屋



第二十七圖

- ⊙ 市役所出張所
- ⊙ 市公設市場
- ⊙ 往神往吉神社
- ⊙ 救勞救世軍勞働寄宿舎
- ⊙ 水難救濟所
- ⊙ 幼稚園
- ⊙ 税関出張所
- ⊙ 郵便局
- ⊙ 小学校
- ⊙ 警察署
- ⊙ 文
- ⊙ 實地調査事務所
- 洋食屋
- 飯屋
- ▲ 料理屋



寫真圖目次

第一、月島概觀

- 第一圖 相生橋
- 第二圖 月島通
- 第三圖 二號地東仲通(工場地域)
- 第四圖 二號地西河岸通(倉庫地域)
- 第五圖 二號地西河岸通(倉庫船着場)
- 第六圖 一號地西仲通商店街
- 第七圖 佃島外觀
- 第八圖 佃島街路
- 第九圖 別莊地域
- 第十圖 勝鬨渡船場入口(京橋區南小田原町側)
- 第十一圖 勝鬨渡船場(月島三號地西岸)

- 第十二圖 月島渡船場(京橋區明石町川岸より望む)
- 第十三圖 月島乗合自働車營業所

第二、官衙及び公共的設備

- 第十四圖 月島警察署
- 第十五圖 公設市場
- 第十六圖 消防署遠望
- 第十七圖 水難救濟所
- 第十八圖 救世軍勞働寄宿舎
- 第十九圖 東京税關支署月島監所
- 第二十圖 月島第一尋常小學校
- 第二十一圖 月島第二尋常小學校
- 第二十二圖 月島第二尋常小學校運動場
- 第二十三圖 佃島尋常小學校
- 第二十四圖 小學校教室

- 第二十五圖 裁縫教室
- 第二十六圖 天理教説教所
- 第二十七圖 眞宗説教所

第三、工場の外観及内部

- 第二十八圖 對岸より見たる石川島造船所
- 第二十九圖 機械製作工場
- 第三十圖 同
- 第三十一圖 工場地域概観
- 第三十二圖 板金細工職場の一
- 第三十三圖 同の二
- 第三十四圖 木型職場
- 第三十五圖 鑄物工場外觀
- 第三十六圖 假設工場(三號地所在)
- 第三十七圖 鑄鋼工場

- 第三十八圖 鑄鋼工場
- 第三十九圖 鑄物工場内部
- 第四十圖 機械製作工場内部の一(野書)
- 第四十一圖 同三(旋盤)
- 第四十二圖 同三(旋盤)
- 第四十三圖 同四(仕立)
- 第四十四圖 同五(組立)
- 第四十五圖 同六(製品検査)
- 第四十六圖 製鐵工場内部の一
- 第四十七圖 同二
- 第四十八圖 同三
- 第四十九圖 同四
- 第五十圖 鋸打ち
- 第五十一圖 爐仕事
- 第五十二圖 フセチリン酸素熔接

- 第五十三圖 製罐操業一
- 第五十四圖 同二
- 第五十五圖 同三
- 第五十六圖 同四
- 第五十七圖 製罐工
- 第五十八圖 少年労働者一
- 第五十九圖 同二
- 第六十圖 同三
- 第六十一圖 傘直し職

第四 労働者住宅

- 第六十二圖 労働者住宅一
- 第六十三圖 同二
- 第六十四圖 同三
- 第六十五圖 同四

第六十六圖 労働者住宅路次一

第六十七圖 同二

第六十八圖 同三

第六十九圖 同四

第七十圖 労働者住宅入口

第七十一圖 水道共用栓

第七十二圖 總後架

第七十三圖 下宿屋

第七十四圖 労働者の子女一

第七十五圖 同二

第五、衛生的設備

第七十六圖 病院

第七十七圖 芥捨場

第七十八圖 共同便所

第七十九圖 湯屋

第八十圖 理髮店

第六、飲食店及び娛樂設備

第八十一圖 飯屋

第八十二圖 西洋料理店

第八十三圖 西仲通の一部

第八十四圖 ミルクホール

第八十五圖 西仲通夜見世飲食店

第八十六圖 圍碁將棋娛樂所

第八十七圖 飴屋

第八十八圖 寄席

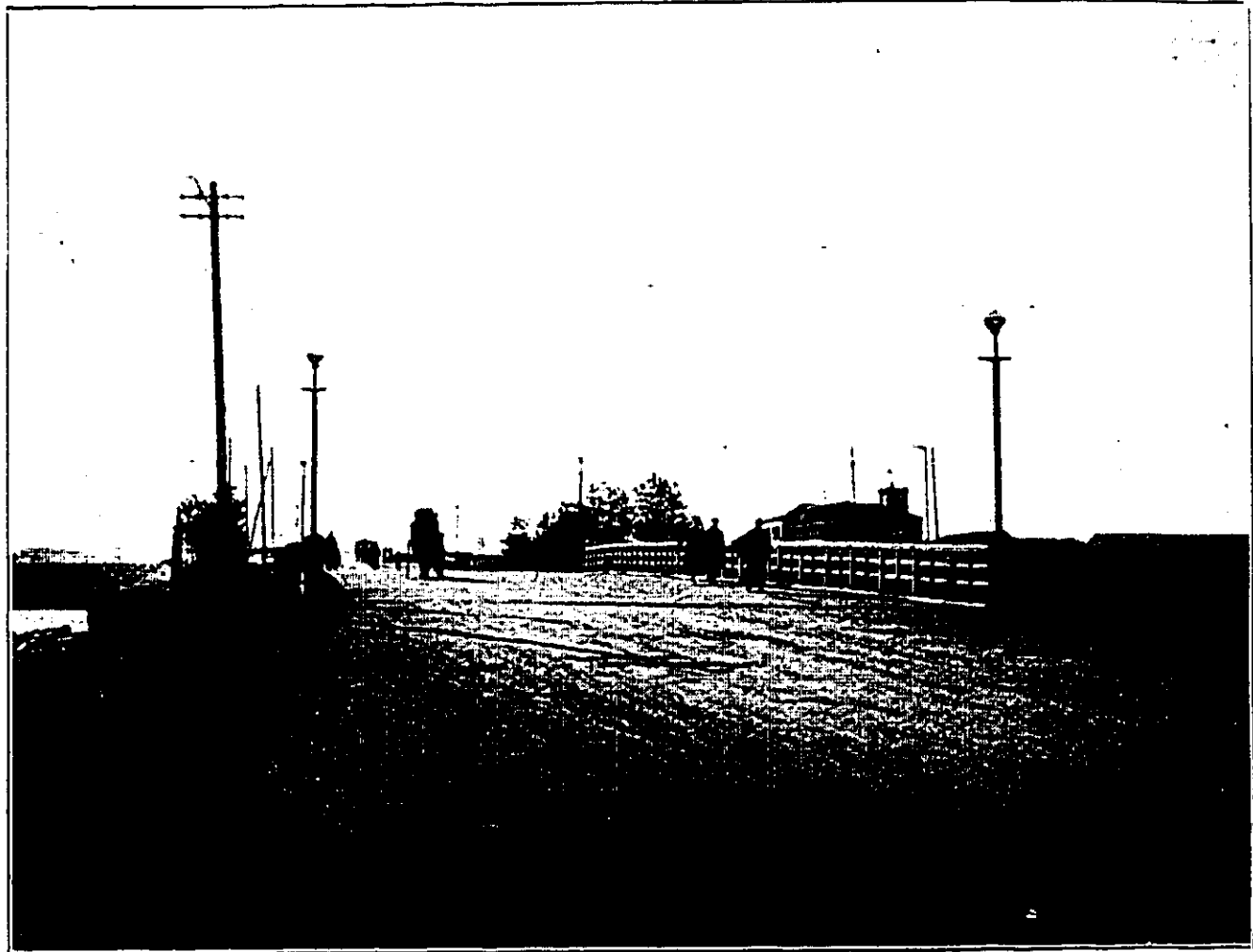
第八十九圖 佃煮製造所

第九十圖 蛭屋

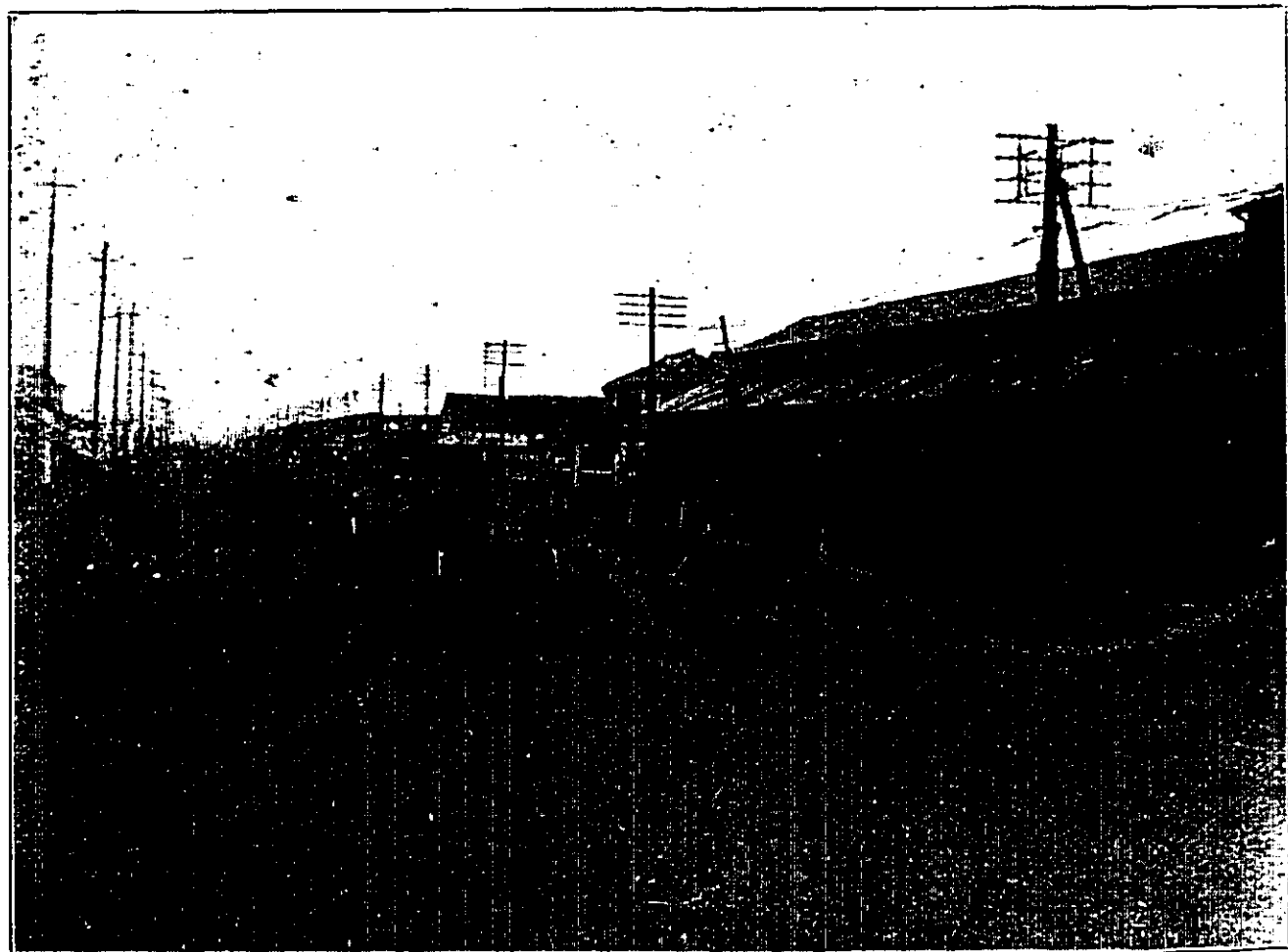
第一、月島 概観

月島は東京市京橋區の管内にあつて、隅田川口にある三角洲を基として、之に埋立工事を行つて出来たものである。全島は新佃島、月島一號地、月島二號地、月島三號地、及び佃島より成る。外に石川島あつて今は一造船所の敷地となつて居る。月島は新佃島と深川區越中島町との間に架せる相生橋によつて深川區と連絡し、東京市電車の門前仲町停留場に通じて居る。新佃島、月島一號地、月島二號地の中央を縦貫する大道を月島通と稱し、人道、車道極めて廣い。月島一號地、同二號地の東部は工場地域であつて、月島二號地の西部、隅田川に面せる部分は倉庫地域であり、同一號地の西部、川岸には造船工場がある。全島の商業中心地は月島一號地の西部の中央に位し西仲通と稱し、商賈軒を並べてゐる。此等の工場及び工業的色調の濃かなる裡にあつて、一種の異觀を呈するものが二つある。一つは佃島であつて、其の住民は漁業並びに之に關係せる業務に従事して居る。二は月島一、二號地、殊に新佃島の東部、品川灣に面接せる地域にある別荘地である。

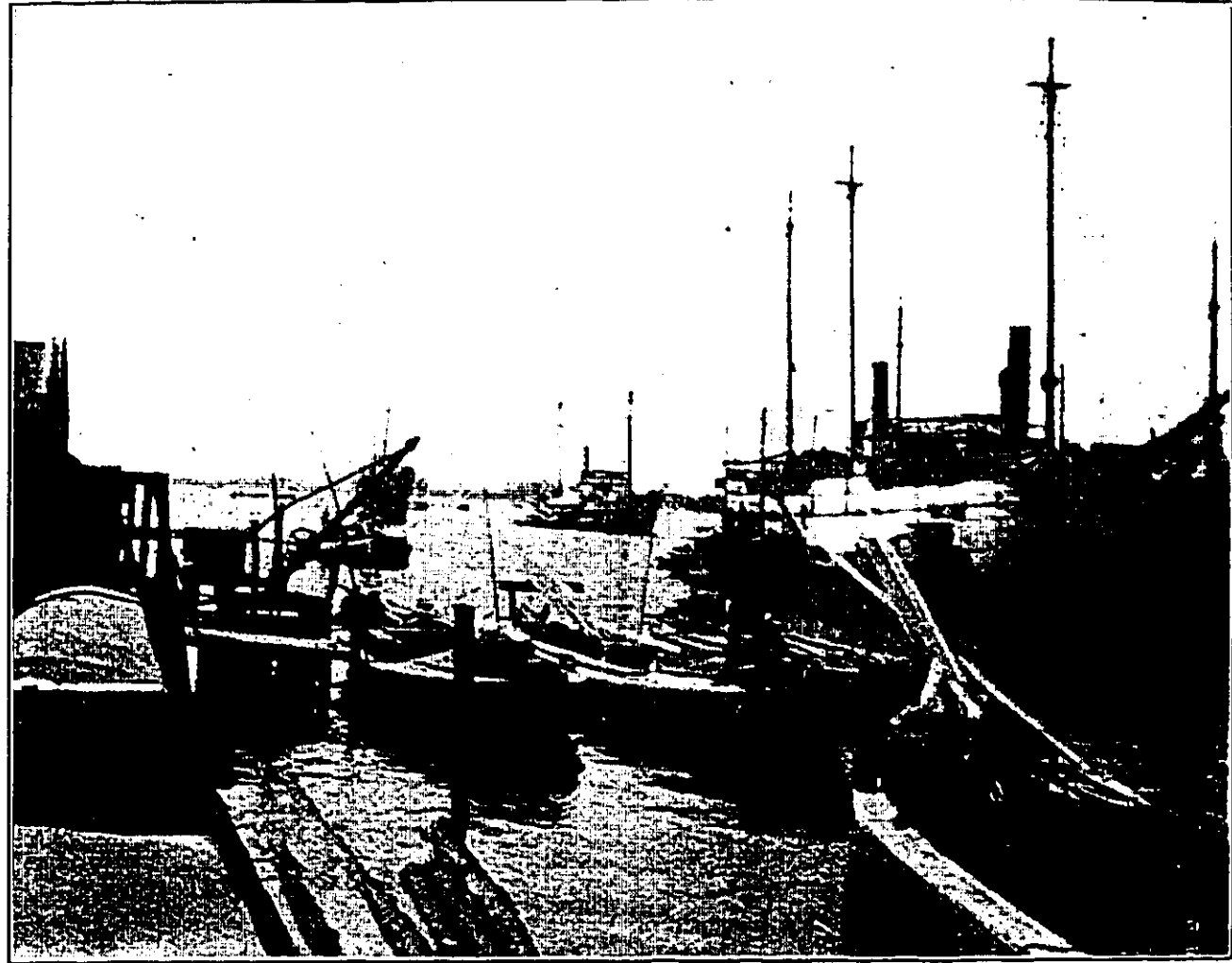
月島と對岸なる京橋區築地一帯とを連絡せしむるものに佃渡、月島渡、勝鬨渡の三渡船場がある。佃渡は私設であつて、後二者は東京市設である。市設の二渡船場は蒸汽曳船であつて、月島渡は最も大規模である。佃渡は佃島及び月島一號地と京橋區船松町とを、月島渡は月島一號地と京橋區明石町とを、勝鬨渡は月島二號地と京橋區南小田原町とを連接せしむ。外に月島二號地の南端より月島通を経て深川區門前仲町電車停留場に至る私營の乗合自動車がある。



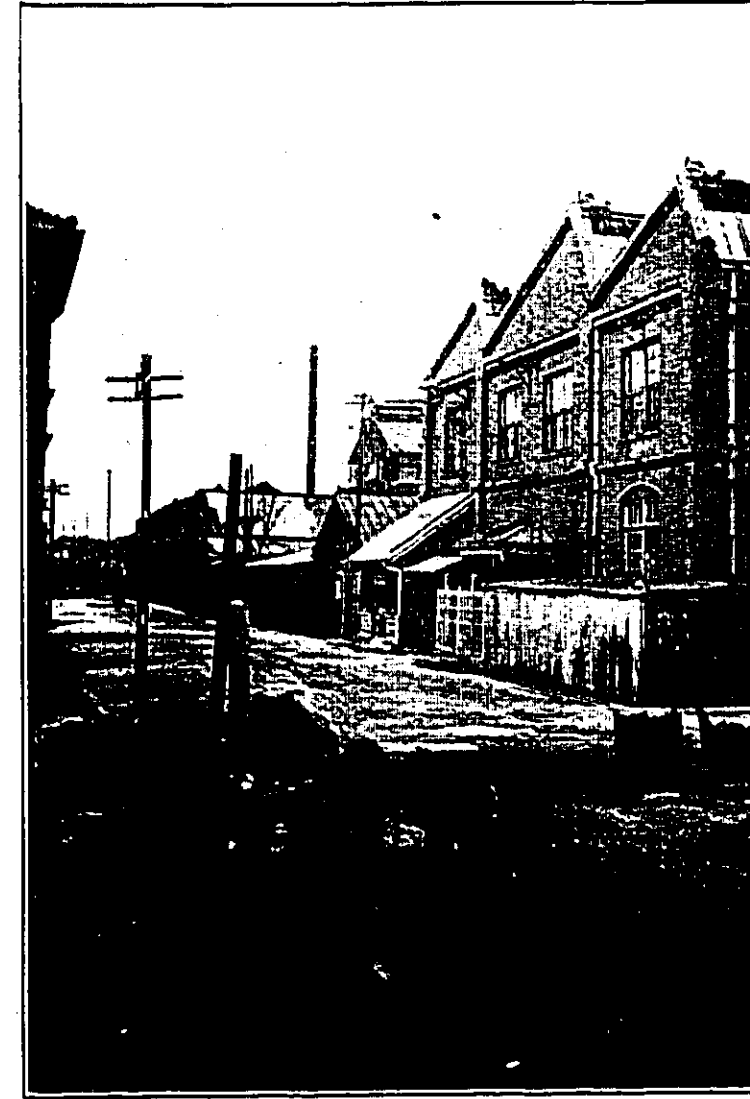
橋 生 相 圖 一 第



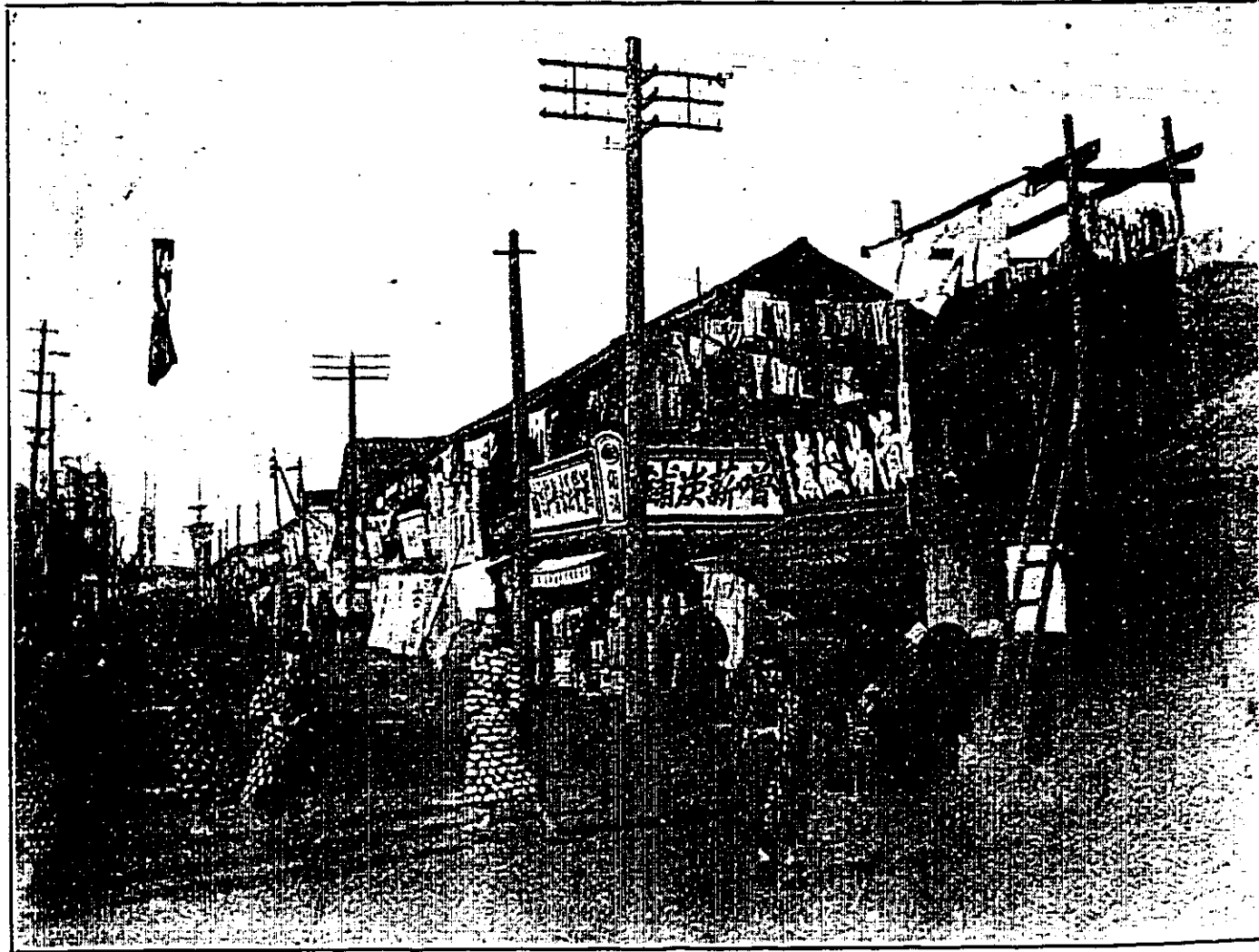
(り 通 大 央 中) 通 島 月 圖 二 第



場泊船庫倉通岸河西地號二 圖 五 第



(城地場工)通仲東地號二 圖 三 第



街店商通仲西地號一 圖 六 第



(城地庫倉)通岸河西地號二 圖 四 第