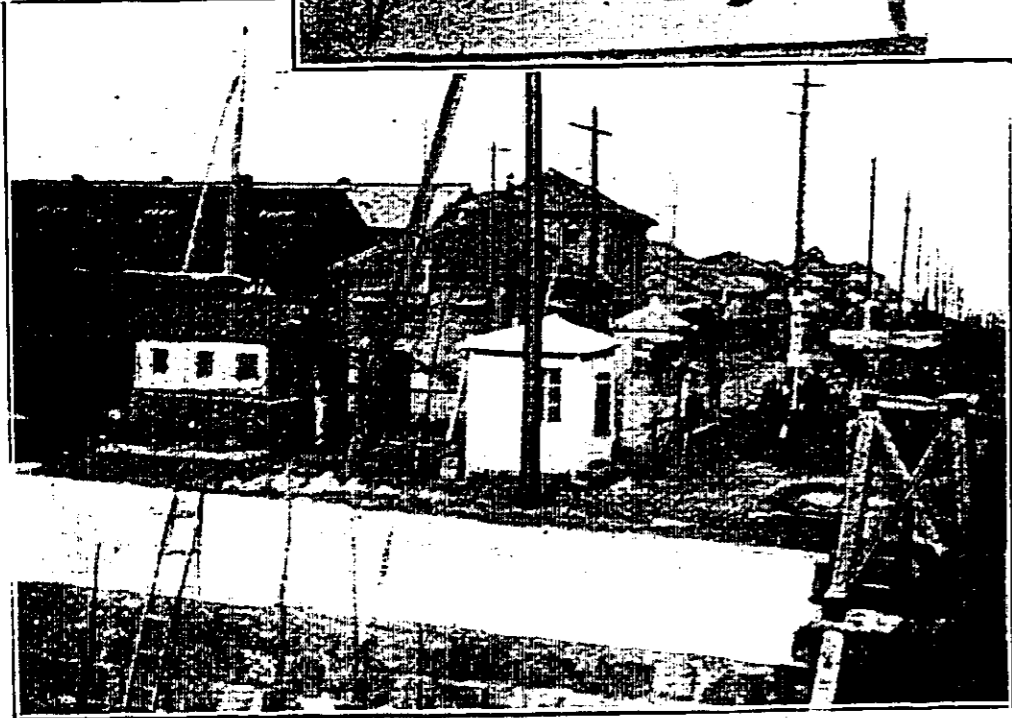




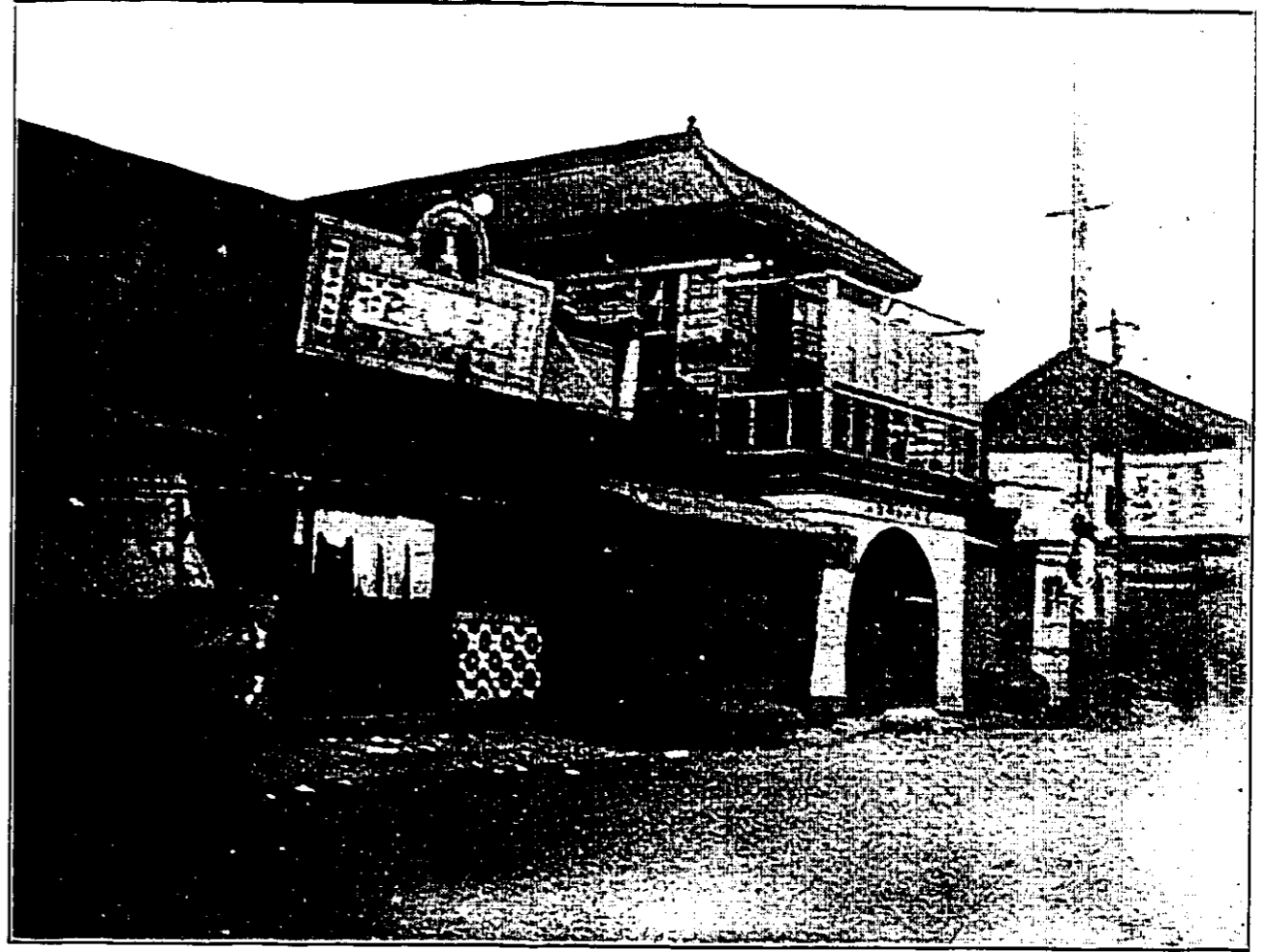
第七十六圖 海岸病院(新仙東町)



第七十七圖 ゴミ捨場



第七十八圖 共同便所



第 九 十 七 圖 湯 屋



第 十 八 圖 理 髮 店

第六、飲食店及び娯樂設備

飲食店及び娯樂關係の營業は月島一號地の西部中央にある西仲通一帯の地域に殆んど集合してゐるといふことが出来る。

飯屋の數は割合に多く、其の設備等には衛生上遺憾の點が尠くない。一品洋食店も亦、其の設備完全でなく、衛生的にも娯樂的にも缺點が多い。寫眞に示した二洋食店は報告本文中に述べた調査せる三洋食店の中の二つである。

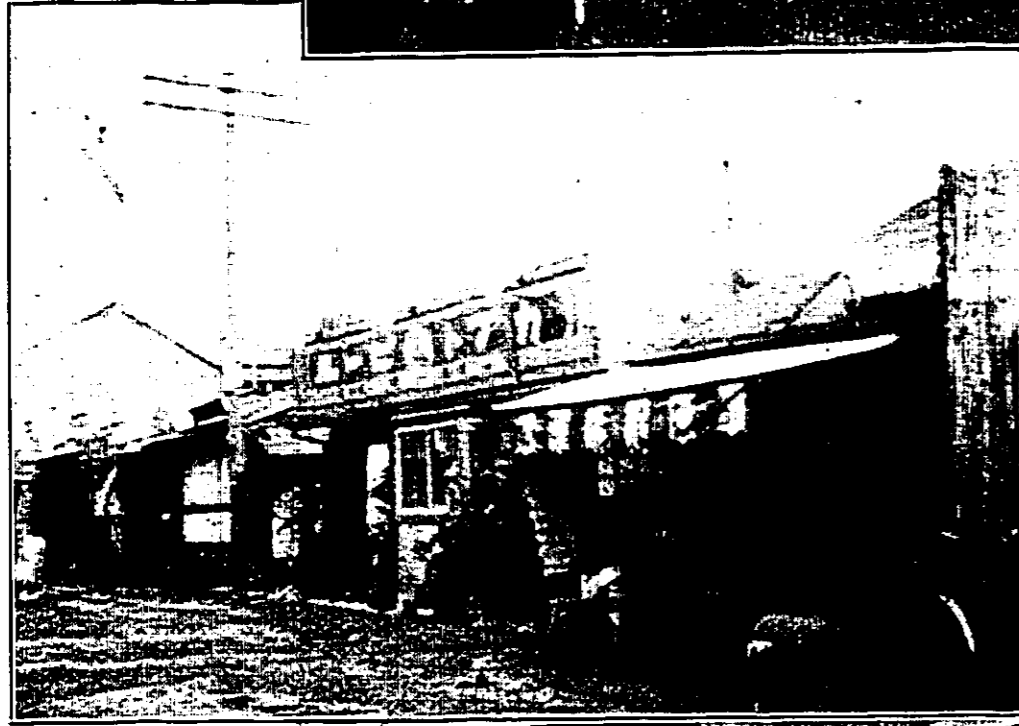
西仲通の娯樂中心地には毎夜、道路の中央に百前後の露店が長い列を作る。其の一端には肉フライ、おでん、すし、支那蕎麥、焼鳥、天ぷら等を商ふ飲食露店が現はれ、晩景に工場を退出せる労働者を蝟集せしめてゐる。

興行場としては唯だ一つ寄席があるけれども、それも亦、該地域にあるのであつて、浪花節の定席である。設備は小規模であつて、凡べての點に貧弱である。

第八十一圖
めしや



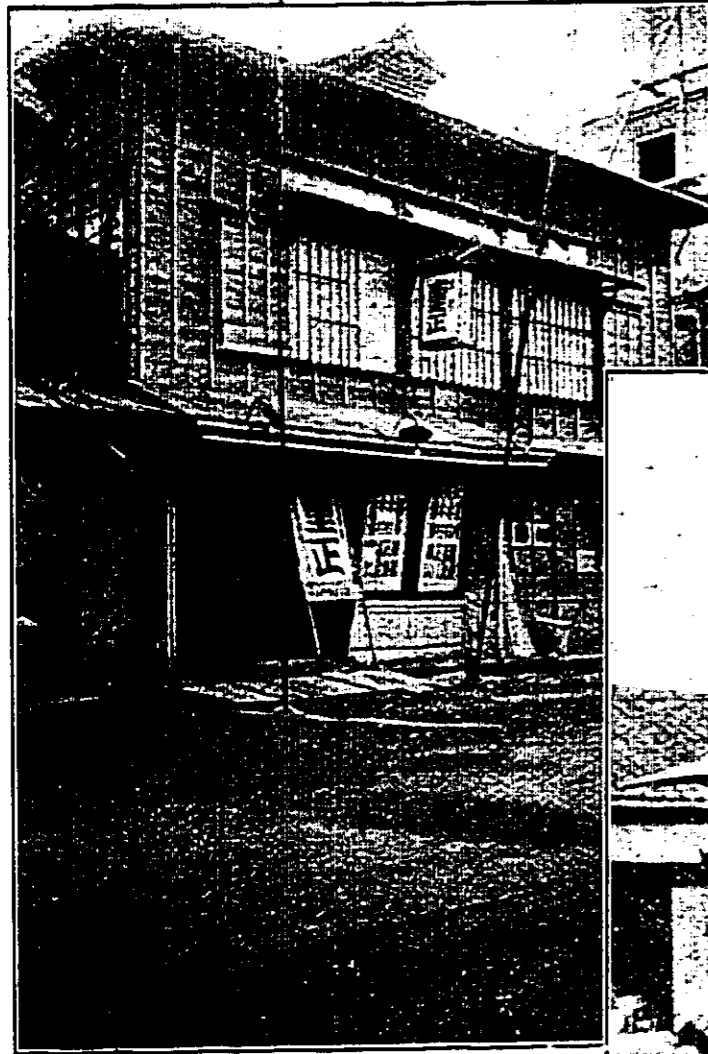
第八十二圖
西洋料理店



第八十三圖
西仲通の一部



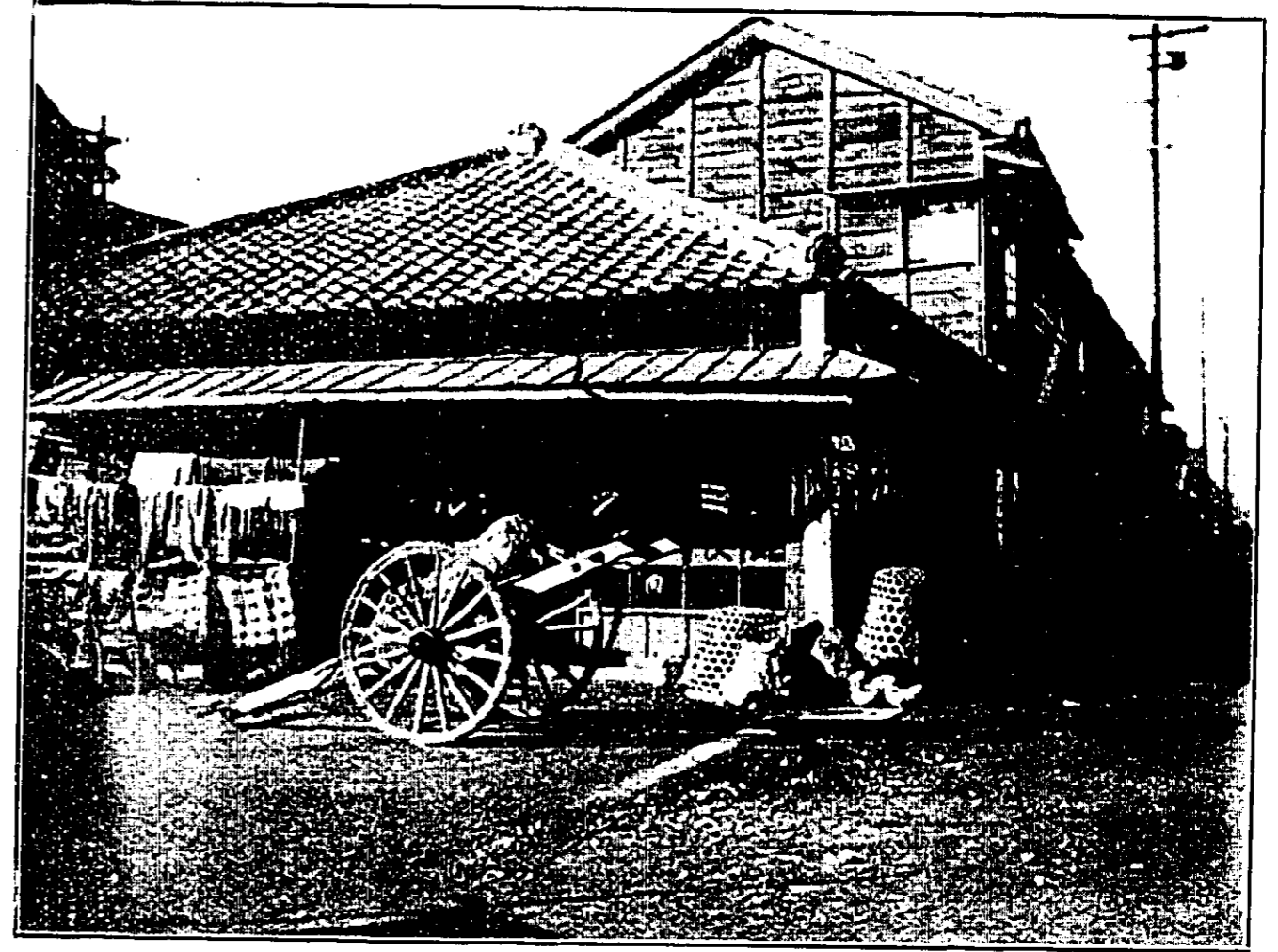
第八十六圖 圖將棋娛樂所



席 寄 圖八十八第



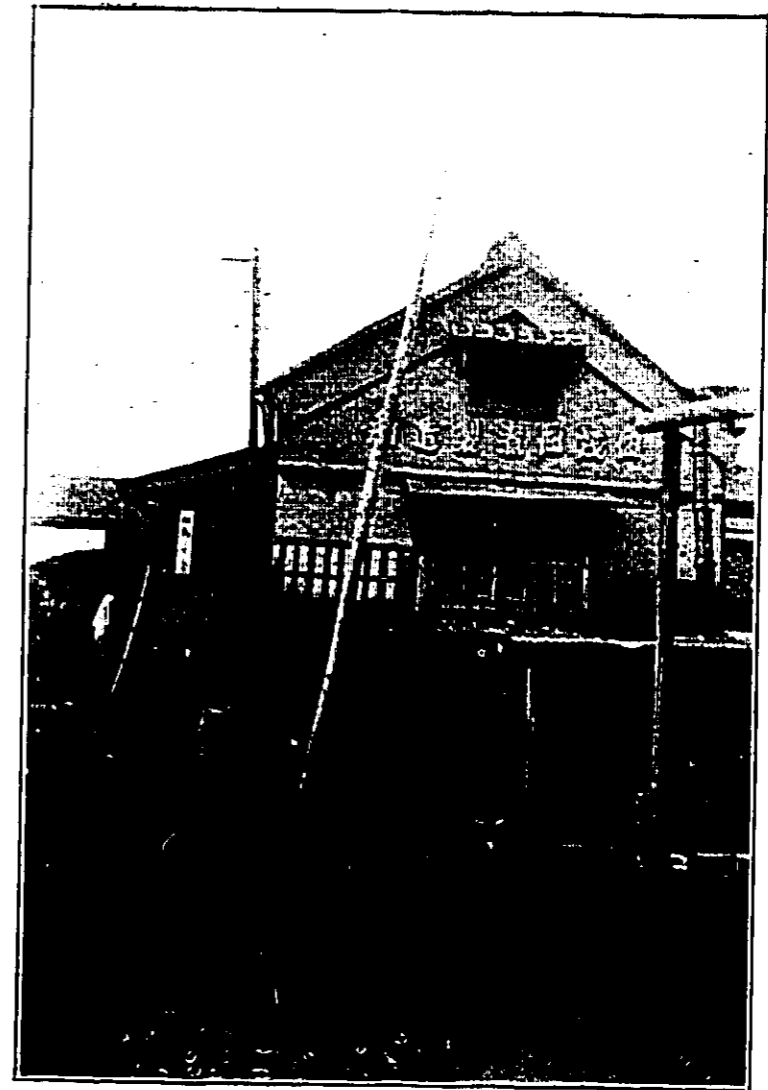
屋 箭 圖七十八第



ル - ホ ク ル ミ 圖四十八第



店 食 飲 世 見 夜 通 仲 西 圖五十八第



（るあに烏佃） 所造製煮佃 圖九十八第



屋 蜆 圖十九第

Small rectangular stamp or mark at the top center of the page.

Vertical text on the left margin, possibly a page number or title indicator.

Small rectangular stamp or mark at the bottom center of the page.