



佐賀縣杵島郡
佐留志村ニ於ケル

農村保健衛生状態調査報告

国立保健医療科学院蔵書



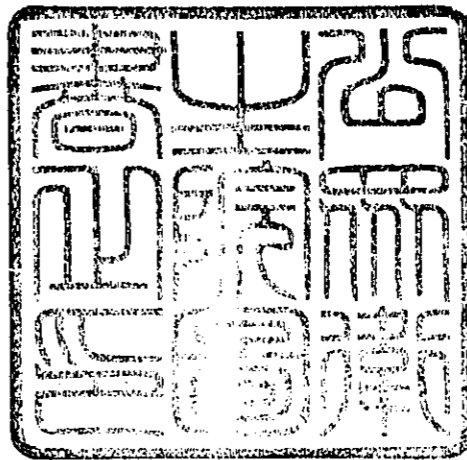
10012036

| |
|-----|
| P-B |
| G |
| 3 |

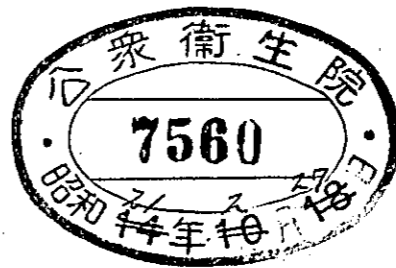
内務省衛生局

7560

| |
|-----|
| P-B |
| G |
| B |



昭和二十一年四月七日
 川上理一先生
 寄贈
 厚生省研究所



凡 例

本編ハ大正七年七月九日保健衛生調査會ノ決議ニ基
キ農村ニ於ケル保健衛生状態實地調査ノ爲内務技師
樫田五郎ヲ主任トシ大正十年五月七日ヨリ同年六月
九日ニ至ル期間佐賀縣杵島郡佐留志村ニ於テ實施シ
タル調査成績ニシテ統計表ハ大正九年五月七日保健
衛生調査會第八部ノ決議ニ依リ編成シ記述ハ同技師
ノ復命ニ係ルモノナリ

大正十二年三月

内務省衛生局

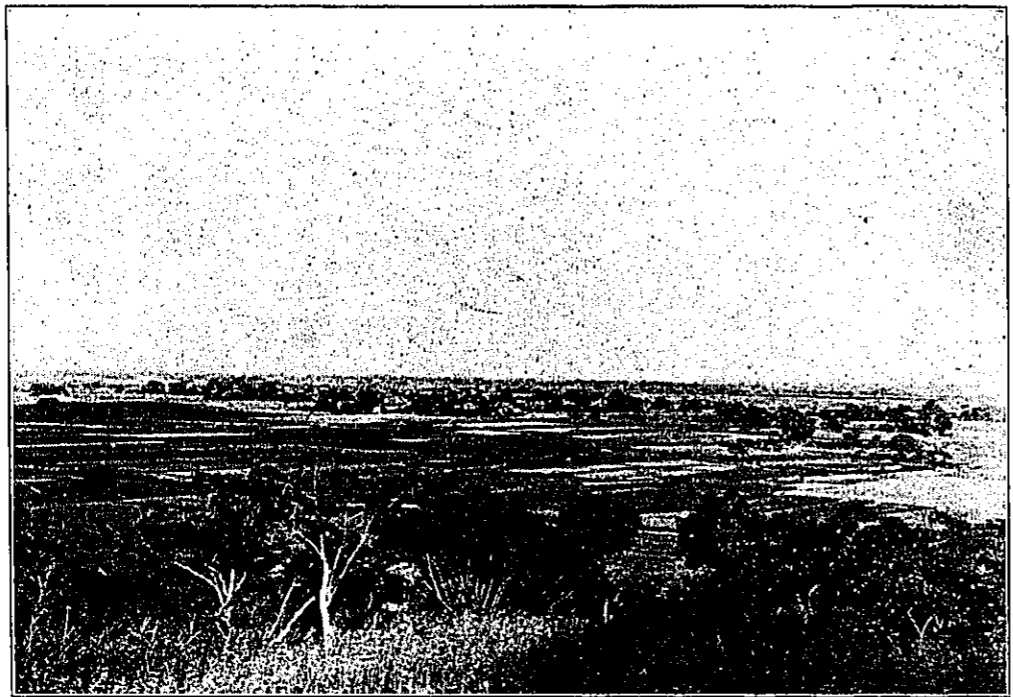
佐賀縣杵島郡 農村保健衛生狀態調查報告
佐留志村ニ於ケル

目次

| | |
|-------------------------|----|
| 一 調査成績ノ概要 | 一 |
| 二 調査期間 | 四 |
| 三 村ノ沿革 | 七 |
| 四 村勢一般 | 八 |
| 五 風俗、習慣 | 一六 |
| 六 人口及戸數 | 一八 |
| 七 配偶ノ有無 | 一八 |
| 八 最近十箇年本籍人口、常住人口并人口増減關係 | 一九 |
| 九 生産、死産及死亡 | 一九 |
| 一〇 生産 | 二二 |
| 一一 死産 | 二三 |

| | |
|-------------------|----|
| 一二 死亡 | 二四 |
| 一三 死亡原因 | 二六 |
| 一四 年齢別死亡 | 三〇 |
| 一五 小兒死亡 | 三二 |
| 一六 乳兒期ノ榮養方法 | 三五 |
| 一七 離乳期 | 三六 |
| 一八 村民ノ體格 | 三七 |
| 一九 年齢別體格検査人員 | 三七 |
| 二〇 六歳未満者ノ體格 | 三九 |
| 二一 六歳以上二十五歳未満者ノ體格 | 四二 |
| 二二 二十五歳以上者ノ體格 | 四七 |
| 二三 身長一寸ニ對スル體重 | 四八 |
| 二四 身長百ニ對スル胸圍 | 五一 |
| 二五 體重別人員 | 五三 |
| 二六 身長別人員 | 五四 |

| | |
|-----------------------|----|
| 二七 壯丁検査最近十箇年ノ成績 | 五六 |
| 二八 寄生蟲、原蟲病其ノ他地方病 | 五七 |
| 二九 寄生蟲卵保有者ノ割合 | 五七 |
| 三〇 年齢別寄生蟲卵保有者 | 五八 |
| 三一 字別寄生蟲卵保有者 | 六〇 |
| 三二 職業別寄生蟲卵保有者 | 六一 |
| 三三 「マラリア」其ノ他ノ地方病ノ狀況 | 六三 |
| 三四 身體検査ノ際診断セシ疾病 | 六三 |
| 三五 疾病ヲ有スル者ト無キ者トノ割合 | 六五 |
| 三六 醫師ノ診療簿ニ依リ調査セル村民ノ疾病 | 六六 |
| 三七 法定傳染病ノ狀況 | 六七 |
| 三八 「トラホーム」ノ狀況 | 六七 |
| 三九 齲齒ノ狀況 | 七〇 |
| 四〇 小兒ノ齒牙ノ狀況 | 七一 |
| 四一 飲酒及喫煙 | 七二 |

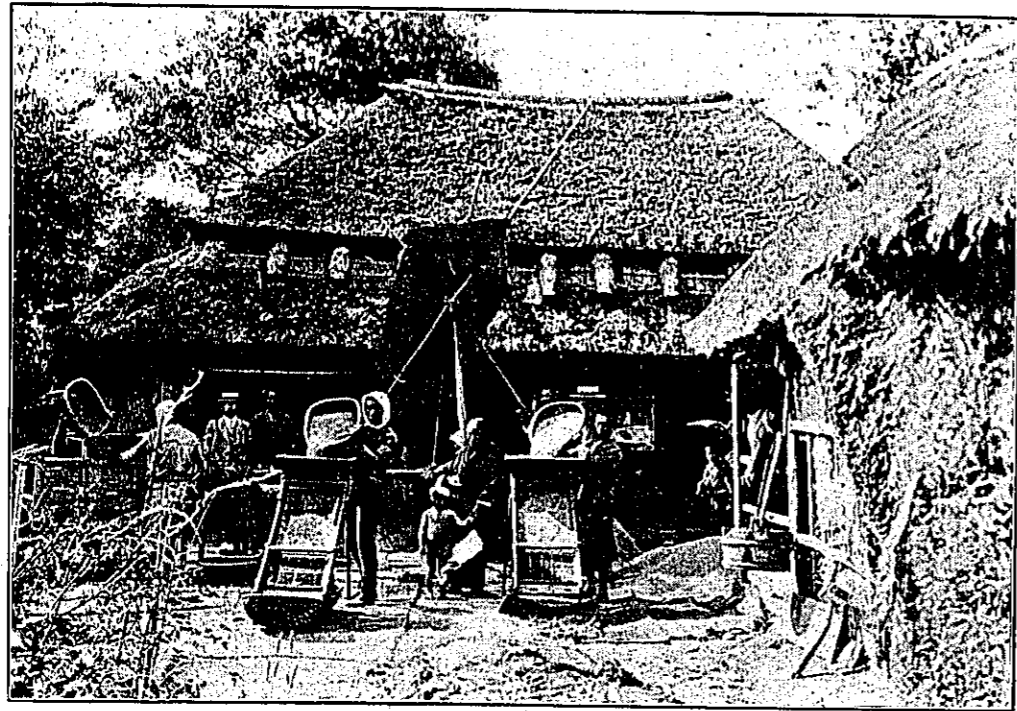


(一ノ其) 景 全

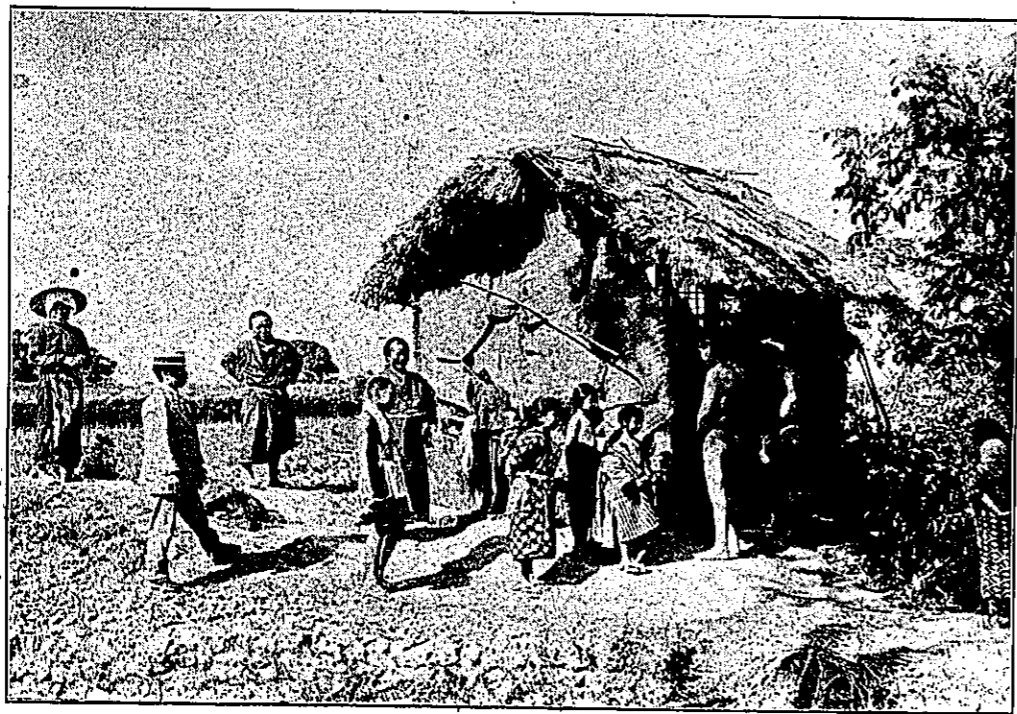


(二ノ其) 景 全

| | | |
|----|--------|----|
| 四二 | 家屋ノ構造 | 七四 |
| 四三 | 飲料水 | 七八 |
| 四四 | 飲食物 | 七八 |
| 四五 | 衣服蒲團類 | 八〇 |
| 四六 | 清潔保持狀況 | 八〇 |
| 七四 | 妊産及育兒 | 八一 |



農 民 ノ 従 業 状 況



共 同 風 呂



全 景 (其ノ三)

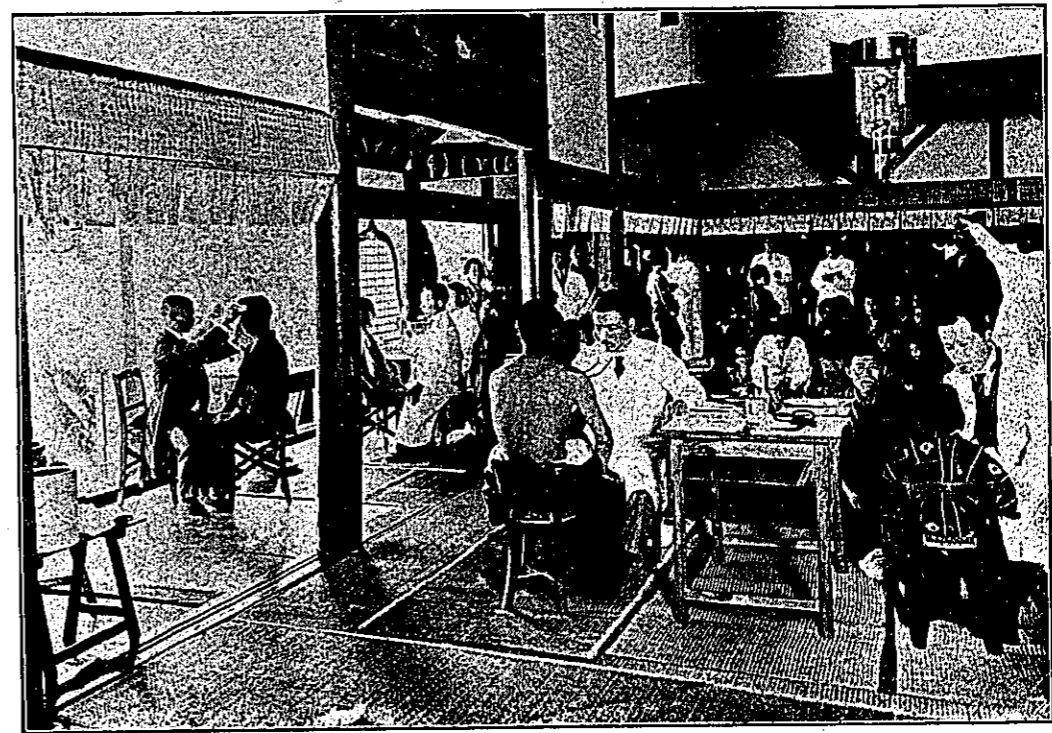


村 民 住 宅 ノ 一 部

腸 蟲 の 状 況

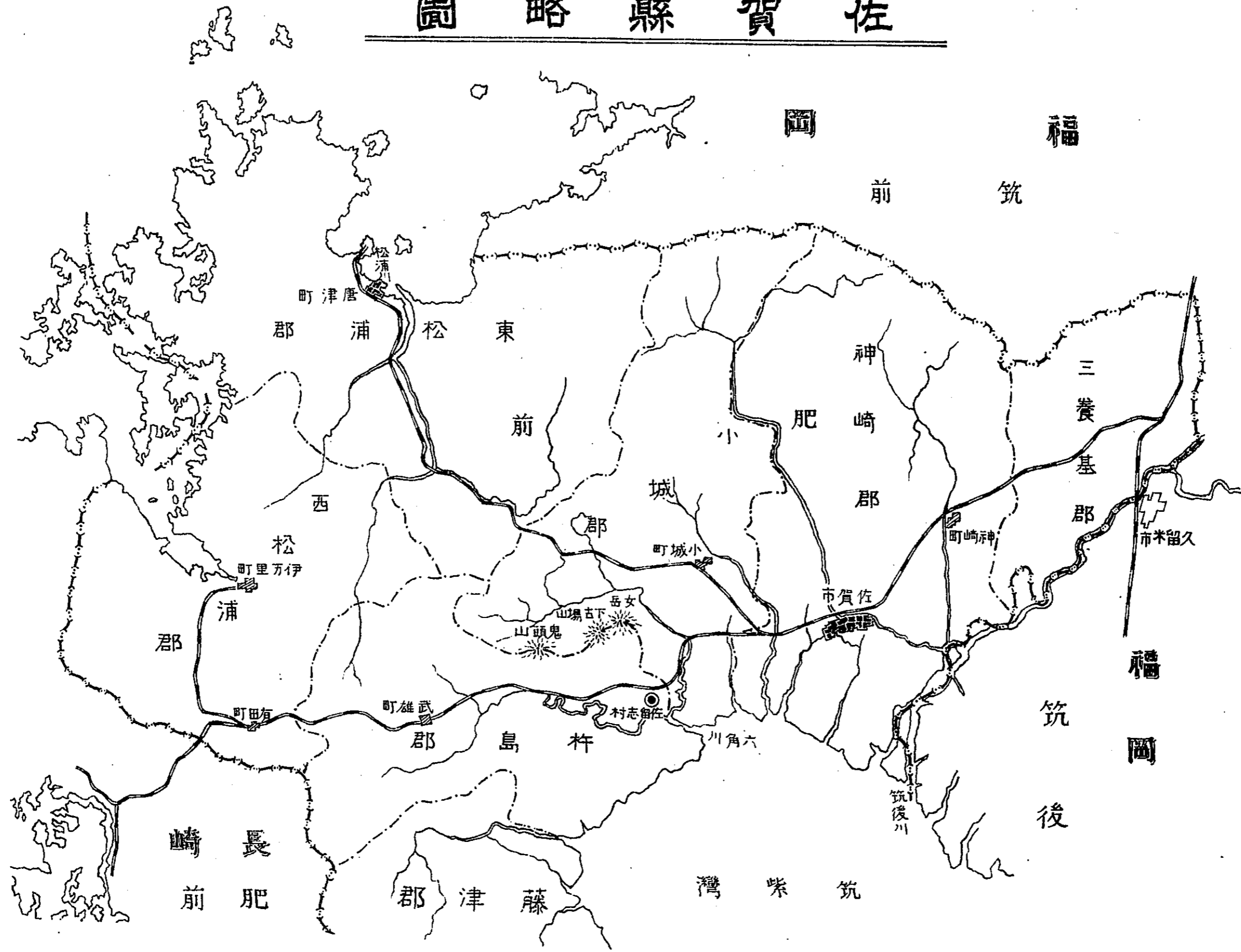


糞 便 檢 査 の 状 況

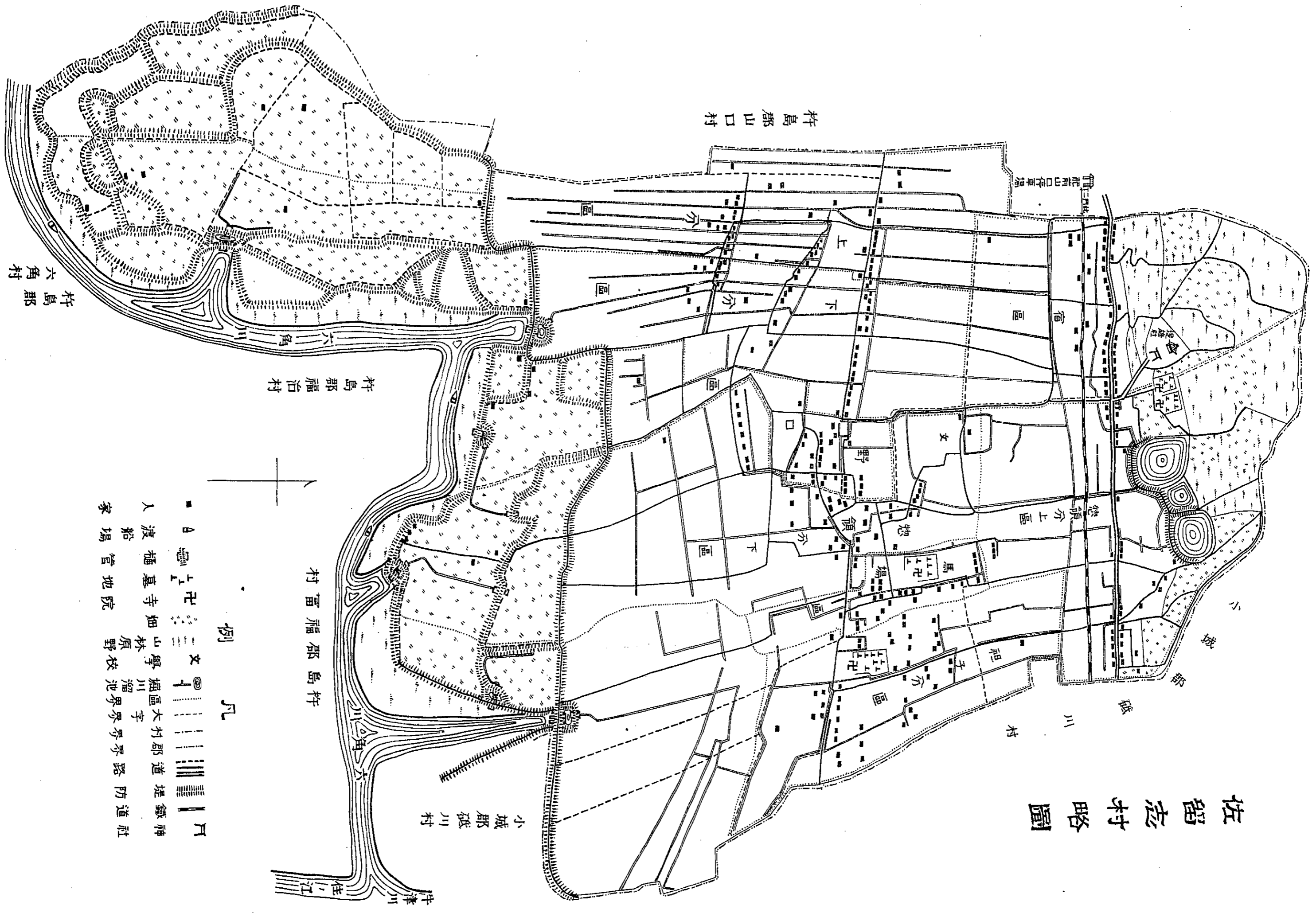


身 體 檢 査 の 状 況

佐賀縣略圖



佐留志村略圖



- 例
- 人家
 - ▲ 船場
 - 寺
 - 山
 - 池
 - △ 校
 - ▽ 野
 - ◇ 堀
 - ◇ 大
 - ◇ 村
 - ◇ 郡
 - ◇ 道
 - ◇ 防
 - ◇ 鐵
 - ◇ 社

村 富 福 郡 島 杵

小 城 郡 碓 川 村

杵 島 郡 福 治 村

杵 島 郡 山 口 村

杵 島 郡 六 角 村

五、本村民一歳以上六歳未満ノ兒童ノ體重、身長ハ三島氏ノ得タル數字ヨリモ劣ルモ胸圍ハ之ニ優ル
 六、本村民六歳以上二十五歳未満者ノ體重、身長、胸圍ヲ文部省體格表ニ比較シ本村民ノ體格ニ就テ
 概括的ニ云ヘバ體重胸圍ハ男子ニ於テハ彼ニ優リ、女子ニ於テハ彼ト優劣ナク、身長ハ六歳以上十
 一歳未満ニ於テ優ルモ十一歳以上二十五歳未満ノ間ニ於テハ常ニ彼ニ及バズ、換言スレバ文部省表
 ノ數字ノ示ス如キ體格ヲ有スル學生若ハ都市兒童ノ代リニ身長短ク胸圍廣ク且秤量ノ重キ體格ヲ有
 スル農村民若ハ田舎ノ小供ガ現ハルルナリ

七、滿二十歳以上ノ成人ハ男ニ於テハ體重十四貫以上十五貫未満身長五尺二寸以上五尺三寸未満、女
 ニ於テハ體重十二貫以上十三貫未満身長四尺七寸以上四尺八寸ノモノ最多數ヲ示ス

八、壯丁合格率ハ全國平均ノ成績ニ比較シ甲種ハ尠ク乙種丙種戊種ハ略相等シク丁種ハ多シ、而シテ
 甲種、乙種ノ計全國ハ七三・五%ナルニ對シ本村ハ五九・六%ナリ

九、腸管内寄生蟲保有者ハ検査人員百ニ付八四・四ニシテ蛔蟲七五・八%、鞭蟲四一・六%、十二指腸蟲
 二六・三%ノ保有率ヲ示セリ

一〇、職業ト寄生蟲保有者トノ關係ヲ十二指腸蟲及蛔蟲ニ就テ見ルニ蛔蟲ニ於テハ有業者ト無業家族
 トノ間ニ保有率大差ナキモ十二指腸蟲卵保有者ニ於テハ有業者ハ無業家族ノ二倍強ナリ、農業者ニ
 於テモ蛔蟲卵保有者ハ有業者ト其ノ家族ニシテ無業ナルモノトノ間ニ大差ナキモ十二指腸蟲卵保有

者ニ關シテハ前者ハ後者ノ二倍以上ノ率ヲ示セリ

一一、村民ノ疾病中注意スベキハ微毒、遺傳微毒、淋疾、子宮內膜炎等多ク盲者モ比較的多ク神經系
 ノ疾患及精神病者亦比較的多シ

一二、急性傳染病患者ハ比較的少ナク隔離病舎ノ設備ナシ

一三、「トラホーム」ハ検査人員百中二二・五人ナリ

一四、齶齒ヲ有スル者十五歳未満ノ小兒ニ於テハ二六・九%、十五歳以上者ニ於テハ三五・七%ナリ

一五、飲酒者ハ十五歳以上ノ男子四九・三%女子五・一%ナリ

一六、井戸ハ全部堀抜ナルモ水質不良ニシテ概ネ洗滌用トナスニ過ギズ、飲料水ハ主トシテ溪水ヲ汲
 ミ來リテ用ヒ雨水ヲ飲料ニ用フルモノアリ、田圃ノ間、居宅ノ側等到ル所ニ一間乃至二間幅ノ溝渠
 存在シ縱横ニ相通シ灌溉並ニ洗水用ニ供セラル、溝渠ニテ食器ヲ洗ヒ又洗面スル風習アリ

一七、主食物ハ米麥飯ヲ用フルモノ最モ多ク米ト麥トノ混合割合ハ米一升ニ對シ麥二合半位ヲ普通ト
 ス

一八、住宅ハ平家、木造ノモノ多ク物置用ニ階ヲ有スルモノ多シ、又屋根ノ構造特異ナリ俯瞰圖ニテ
 □形ヲ示ス、室内ニ圍爐裡ノ設備ナク冬季炬燵ヲ用ヒズ、床ノ高サハ一尺五寸以上ノモノ多クシテ
 住宅ノ建坪ハ十六坪乃至二十五坪迄ノモノ約半數ヲ占ム、數家乃至二十家位ニテ共同風呂ヲ設備シ

前田ハ天正十四年ニ至リ龍造寺隆信ノ爲メニ亡ボサレ爾來佐賀藩ノ直轄領トシテ大町代官ノ支配スル所トナリ、明治四年廢藩置縣ニ際シテハ大町郡令所ノ治管トナリ其ノ後小田ニ區務所ノ設置セラルルヤ第三十七大區第一小區ニ編入セラレ佐留志及惣領分トナリ各戸長役場ヲ設ケタリシガ明治二十二年町村制ノ發布ト共ニ佐留志及惣領分ハ合併シテ佐留志村トナリ佐留志及惣領分ノ二大字ニ分ル、コトトナレリ

四、村勢 一般

本村ハ佐賀縣杵島郡ノ東南ニ位シ有明灣ヲ隔ツルコト陸路約三里佐賀市ト武雄町トノ中間ニアリ(何レモ陸路約四里)東及北ハ小城郡砥川村ニ西ハ杵島郡山口村ニ南ハ杵島郡福富村及福治村ニ略ス地勢 村ノ北方ニ丘陵ヲ負フノ外他ハ一面ニ平坦ナレドモ南方ハ河川ニ接シ北方ヨリモ低地トナル此ノ南方ノ川ヲ六角川ト稱シ東方隣村砥川村ノ近キ所ヲ牛津川流レ村ノ東南ニ於テ相會シ更ニ東南ニ走ツテ有明灣ニ注グ

田畑ノ間ニ到ル所ニ一間幅位ノ溝渠存シ互ニ相通シテ最後ニ六角牛津ノ合流ニ入ル、地質ハ埴土第四紀新層ニ屬シ道路ノ土ハ礫石ヲ殆ンド混ゼズ細末ニシテ灰ノ如ク降雨ニ際シテハ泥濘シテ歩行ヲ困難ナラシム

民家ハ國道長崎街道ヲ挾ミテ南北ノ兩側ニ一聯ニ數町連ルノ他ハ田圃ノ間ニ散點シテ存在シ家ノ周

圍ニハ樹木稍多シ故ニ之レヲ遠望スレハ小サキ森ノ點々トシテ撒布サレタルガ如キ觀ヲ呈ス

廣袤 東西十八町南北一里八町〇・五〇五平方里

面積 五七四町六段六畝八步五合九勺

面積ヲ細別スレバ左ノ如シ

- 田 四二四町三反九畝九步
- 畑 六八町六反四畝二十八步
- 宅地 四萬九千三百八坪五合九勺
- 山林 三十一町二反三畝二步
- 原野 十町二反八畝七步
- 其他 二十四町一反

本村民ノ異動ニ關シテハ近年戸數減少ノ現象アリ

左表ニ見ルガ如ク大正六年ヨリ大正八年マデハ毎年低減セシモ本年ニ至リ又漸ク増加セリ、此戸數ノ減少ハ主トシテ本村附近ニ所在スル炭坑例ヘバ佐賀炭坑及杵島炭坑等ニ一家ヲ舉ゲテ職ヲ求ムルタメニシテ此ノ他ニハ長崎市、佐世保市又ハ朝鮮ニ出稼スルモノアルニ由ル、而シテ本年ニ入りテ増加ヲ見シハ或ハ財界不況ノ影響ヲ受ケテ歸村セルモノアルニ因スルモノナランカ

| | |
|------------|-----|
| 大正六年十月一日現在 | 四〇五 |
| 同 七年四月一日同 | 四〇四 |
| 同 七年十月一日同 | 三九二 |
| 同 八年四月一日同 | 三八〇 |
| 同 八年十月一日同 | 三八五 |
| 同 九年四月一日同 | 三八五 |
| 同 九年十月一日同 | 三八五 |
| 同 十年四月一日同 | 三九三 |
| 同 十年五月十五日同 | 三九六 |

職業 村民ノ八〇%ハ農業ニシテ商業之レニ次ギ交通、運輸業等之レニ次グハ左表ニ示スガ如シ
 (但シ大正八年末現在)

| | | | | |
|--------|----|------|------|-------|
| 農業 | 戶數 | 八七三 | 八九三 | 一、七六六 |
| 工業 | | 四一 | 二六 | 六七 |
| 商業 | | 一七 | 二一 | 三八 |
| 交通及運輸業 | | 一一九 | 七三 | 一九二 |
| 其他 | | 五七 | 四二 | 九九 |
| 計 | | 一一二七 | 一一三三 | 二、二六〇 |

| | | | | |
|-------|----|----|----|----|
| 軍人及官吏 | 六 | 二〇 | 一四 | 三四 |
| 庶業 | 一九 | 五二 | 三三 | 八五 |
| 不詳 | 四 | 一一 | 一〇 | 二一 |

主要物産 杵島米ナル佳良ナル米ヲ産ス、米麥其ノ他ノ穀物一ヶ年産出價格ハ左ノ如シ(大正八年度)

| | | | |
|-----|---------|----|--------|
| 米 | 四六二、三七五 | 大豆 | 一一、三五〇 |
| 麥 | 五五、二二五 | 小豆 | 一、八二〇 |
| 蠶 | 一一、八一四 | 生蠶 | 九九〇 |
| 豌豆 | 八三六 | 繭 | 七、四八三 |
| 豌豆種 | 三、七四九 | | |

田畑ハ大部分ニ毛作ニシテ一毛作ハ十分ノ二ナリ養蠶、養鶏ハ民家ニ於テ甚タ小規模ニ行ワル、ニ過ギズ、果實ハ柿ヲ稍多ク産ス、一戸毎年ノ平均賣上高三四圓ナリ、枇杷、梨モ少額ニ産ス

氣候 本村ノ中央ハ緯度ニ於テ約二十町ヲ隔テタル武雄町杵島郡役所ニ於テ測定セル氣象ノ概況ヲ舉グレハ左ノ如シ(大正七年度)

| | | |
|----|---------|----------|
| 平均 | 攝氏 一八・六 | 八月一、二、三日 |
| 高極 | 三五・〇 | |
| 低極 | 九・〇 | |

(雲量ハ滿天雲ヲ以テ充サレタルヲ十トシ天際雲ナキヲ零トシ以テ其ノ割合ヲ示ス)

雲 量 六二

最多風向 西

降雨

總量 一、二五五・〇

日數 一一三

最多 九〇・〇 (六月十七日)

天氣日數

晴 二五九

曇 一〇六

雨 一一四

雪 七

佐留志ニ於ケル降雪ハ一ケ年三四回ニ過ギズ、且ツ地上ニ積ルコトモ數寸ヲ出デザルコト多シ
 本調査班ノ出張後宿舍宗光寺ニ於テ實測セル最高最低日溫ハ左ノ如クニシテ晝間ニ於ケル溫度ト朝
 タノ溫度トノ差ハ比較的大ナリ

| 五月十日 | 五月十一日 | 五月十二日 | 五月十三日 | 五月十四日 | 五月十五日 | 五月十六日 | 五月十七日 | 五月十八日 | 五月十九日 | 五月二十日 | 五月二十一日 | 五月二十二日 | 五月二十三日 | 五月二十四日 | 五月二十五日 | 五月二十六日 |
|------------|-------|-------|-------|-------|-------|-------|-------|-------|------------|-------|--------|--------|--------|--------|--------|--------|
| 最高(華氏) 七三度 | 七〇 | 六六 | 六九 | 六八 | 七一 | 八九 | 八八 | 八八 | 六六度 | 六八 | 五九 | 七〇 | 七三 | 六八 | 六九 | 六六 |
| 最低(華氏) 六一度 | 五九 | 五四 | 五六 | 五〇 | 五三 | 五四 | 六三 | 五七 | 六六度 | 六八 | 五九 | 七〇 | 七三 | 六八 | 六九 | 六六 |
| 最高(華氏) 六六度 | 六八 | 五九 | 七〇 | 七三 | 六八 | 六九 | 六六 | 六六 | 最高(華氏) 六六度 | 六八 | 五九 | 七〇 | 七三 | 六八 | 六九 | 六六 |
| 最低(華氏) 五六度 | 五六 | 五七 | 五九 | 五八 | 五四 | 五四 | 六〇 | 五七 | 最低(華氏) 五六度 | 六八 | 五九 | 七〇 | 七三 | 六八 | 六九 | 六六 |

交通機關其ノ他

鐵道ハ村ノ北部ヲ長崎線走ル

郵便局ノ設置ナク隣村山口郵便局ヨリ一日三回ノ集配アリ、電話ハ之レナク隣村山口村ニアリ

電燈ハ宿區ニアルノミニシテ農民ハ一般ニ「ランプ」ヲ用ヒル、肥前山口驛前ニハ乗合自動車、俵
 ノ便アリ、自働車ハ六角村、福治村方面ヲ往復ス、客ノ注文ニヨリ北方村、武雄町方面ニモ運轉ス

社寺 一社(堤雄神社)四寺1.宗光寺(臨濟宗)2.泰松寺(曹洞宗)3.西林寺(眞宗)4.福正寺(日蓮宗)僧
 侶四名、神職一名

學事團體等

佐留志尋常高等小學校ハ村ノ略中央ニ在ス

生徒數四〇八、就學歩合ハ最近數年間一〇〇%出席歩合ハ大正十年四月九八・三五%良好ナル成績ヲ擧ゲ郡長ヨリ數回賞狀ヲ授ケラレリ、然シ校舍ハ廢頽シテ教室モ多カラズ、雨天體操場モナシ職員拾名 補習科アリ、毎年十月一日ヨリ翌年三月末日マデ小學校及部落ノ分教場ニテ授業ス、生徒六十七名

青年團 修身會ト稱シ會員一六〇名、各小學校卒業後乃至二十五歳ノ青年加入二十五歳以後ト雖モ本人ノ希望ニヨリ留會スルコトヲ得、青年會場(俱樂部ト稱ス)四個所ニ設立セラルル村有ノ三箇ノ大池ニ養鯉シ巡回文庫ヲ設ケ春秋二期ニ小學校ニ於テ修身講話等ヲ開ク、會費ハ毎回十五錢

處女會 娘ノ會ト稱シ會員八十名アリ、會費金十錢

婦人會 日露戰爭後泰松寺住職御木琢成氏ニヨリ組織セラレ全村ノ主婦ヲ會員トセシモ三年後ニ至リ此ノ組織ハ廢絶ニ歸シ其ノ後ハ泰松寺ノ壇徒タル主婦ノミヲ以テ婦人會ヲ組織ス、會員目下百八十名會費ナシ

- 日本赤十字社員 三人
- 愛國婦人會員 三六人
- 農事實行組合員 二七三人
- 在郷軍人 六〇人

消防 二部落宛合同シテ組合ヲ組織ス、而シテ宿區及惣領分上區ハ第二部トナリ他ノ六區ハ第一部トナル、十六歳乃至五十歳ノ者ハ消防組員タル義務ヲ有ス、各組トモ正副組長一名、小頭七名ヲ置キ組員六十名乃至八十名ヲ有ス、第一部ハ組合毎ニ毎年第二部ハ區毎ニ毎年交互ニ消防ニ從フ、唧筒二個アリ、正月七日出初式ヲ行フ

警察署ハ武雄町ニアリ、約四里ヲ隔ツ、分署ハ六角村ニアリ約一里ヲ隔ツ、本村ニハ巡查駐在所一箇アルノミ

衛生 急性傳染病ハ本村ニ於テハ比年尠ク最近十年間ニ於テハ大正元年ニ虎列刺九名(内三名疑似)大正五年ニ眞症一名、大正九年ニ眞症一名アリタルノミ、其ノ治療成績ハ大正元年眞症二名死亡、全治四名、疑似三名死亡、五年九年各一名死亡セリ

隔離病舎ノ設置ナシ、大正元年本村ニ「コレラ」流行セシトキハ全村各戸ヨリ一名役ニ服シ假病舎ヲ建設セシモ終熄後之ヲ毀テリ、又火葬場ナキヲ以テ急性傳染病ニヨリ死亡セル者アル場合ニハ村役場吏員警察官立會ノ上附近ノ丘陵俗稱横山ノ所有地ニ於テ露天ノ下ニ火葬ニ附ス

- 醫師一名 (隣村砥川村一名、山口村二名)
- 獸醫一名
- 産婆二名 (初診料五十錢乃至一圓産婆料金四圓(再診分娩料ヲ含ム))

藥種商 三軒
理髮店 二軒

錢湯ナシ 但シ共同風呂ハ發達ス(後記)

衛生組合 組織セラルルモ急性傳染病發生時ニ活動スルノミ、各區ニ組長二名ヲ置キ一年毎ニ他ノ二名ト交代ス、患者發生ノトキハ醫師ハ駐在所及村役場ニ届出ヅ、然ルトキハ區長號令シテ組長ガ人足等ノ實際ノ指揮ヲナス、人足ハ患者發生ノ古賀(小字ガ更ニ小分シテニ乃至數箇ノ古賀トナル)ノ各戸ノ家族中ヨリ一名ヅ、出デ、無報酬ニテ服役ス、患者ノ消毒ハ警察官立會ノ上村役場吏員之レヲナス、組長トナルハ傳染病ニ關係スルコト、テ一般ニ嫌惡ストイフ

五、風俗習慣

農業ヲ以テ家計ヲタツルモノ十ノ八ニ居ルヲ以テ月ニヨリ繁閑アリ、二月ヨリ四月マデハ農閑期ニシテ五月下旬ヨリ九月上旬マデハ農繁期ナリ、九月中旬及下旬ハ農閑期トナレドモ十月ヨリ翌年正月マデハ再ビ農繁期トナル

副業トシテハ前記ノ如ク養鶏養蠶ヲナセドモ何レモ小規模ナリ、機織ハ毎戸之レヲ營ムモ自家用トナスニ過ギズ、夜業ハ十二月乃至三月迄トシ、女子ガ叭織、紉紉ヒ等ヲナス、一日中ノ起居ハ四季ニヨリ時間ニ多少ノ差アリ大略左ノ如シ

| | 起床 | 朝食 | 晝食 | 風呂焚付 | 入浴 | 夕食 | 就眠 |
|---|-------------------|--------|--------|------|-----|-----|------|
| 春 | 5.5 | 7.0 | 12—0.5 | 5. | 7—9 | 7—8 | 10 |
| 夏 | 5.0 (農事一時間) | 6.0 | 11 | 6. | 7—8 | 11 | 10 |
| 秋 | 6.5—7.0 (直リ食事) | 6.5—7. | 11 | 3. | 7—8 | 6—7 | 9—10 |
| 冬 | 7.0—7.5 (11) | 7—7.5 | 11 | 3. | 4—7 | 5. | 11 |

曆ハ新曆ヲ用フレドモ實際用トシテハ舊曆ニヨルモノ多シ、賀正ハ舊曆ニヨレドモ雛菖蒲ノ節句ハ一月遅レニテ行フ、正月及盆ノ三ケ日ハ傭人ヲ休業セシム、御祭り騒ギニハ力瘤ヲ入ル、土地ニシテ五月十月ノ郷社堤雄神社ノ祭禮、舊六月十九日ノ沖島參詣、舊六月二十三日ノ祇園等ニハ村民ヲ擧ゲテ音樂、舞踊ヲ行フテ之レヲ祝ス
村民一般ニ歌舞、音曲ヲ好ミ三味線ヲ備フル家多ク琵琶ヲ所持スル者尠カラズ、琴ヲ有スルモノハ殆ンドナク、浪花節大ニ流行ス、盆踊リナシ

初老(數ヘ年四十一歳)還曆(六十一歳)賀ノ祝(八十九歳)ヲ行ヘドモ喜ビノ祝ヒハナシ、二日間程親戚知巳ナドヲ招キテ三味線唄ナドヲ歌ヒ馳走ヲ振舞フ、飲酒ノ風習盛ナレドモ喧嘩、口論、傷害、犯罪者尠ク賭博ハ最近殆ンド廢絶セリ、一般ニ敬神ノ念ニ富ミ神棚佛壇ハ各戸ニアリ毎日朔日十五日ニハ毎戸ヨリ一名以上必ラズ堤雄神社ニ參詣ス

