


昭和十五年二月

國民保健ニ關スル統計

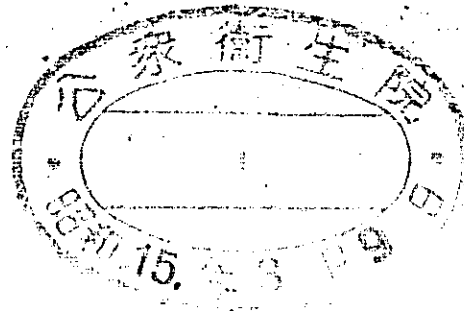
厚生省衛生局

昭和十五年三月九日  
厚生省衛生局  
寄贈  
公衆衛生院

国立保健医療科学院蔵書  
  
\*10012050\*

P-B  
Q 15  
3

P-B  
Q BB15  
3

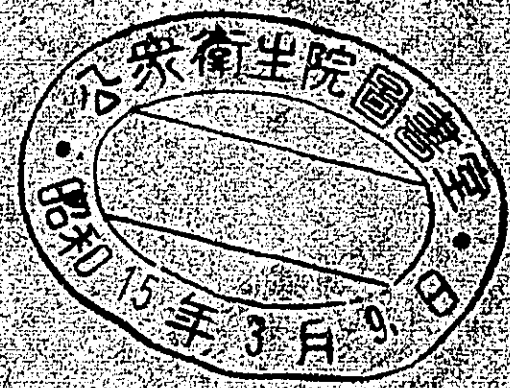
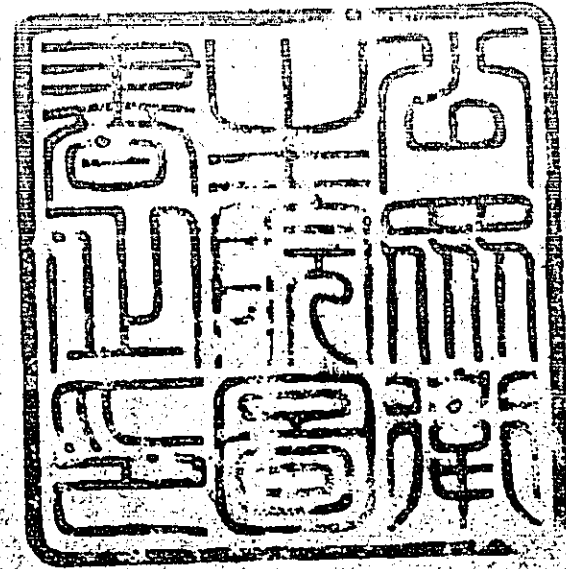


# 國民保健ニ關スル統計

## 目次

一、各國ノ生産率.....	一頁
二、各國ノ死産率.....	三
三、各國ノ死亡率.....	五
四、各國ニ於ケル人口千ニ對スル人口ノ自然増加.....	七
五、各國ノ原因別死亡.....	九
六、各國ノ結核死亡率.....	二一
七、各國ノ乳兒死亡率.....	三三
八、各國人平均壽命.....	三三
九、生産、死亡及乳兒死亡累年比較.....	三五
一〇、市部、郡部別生産累年比較.....	三六
一一、市部、郡部別死亡累年比較.....	三七

P-B  
QBB15  
3



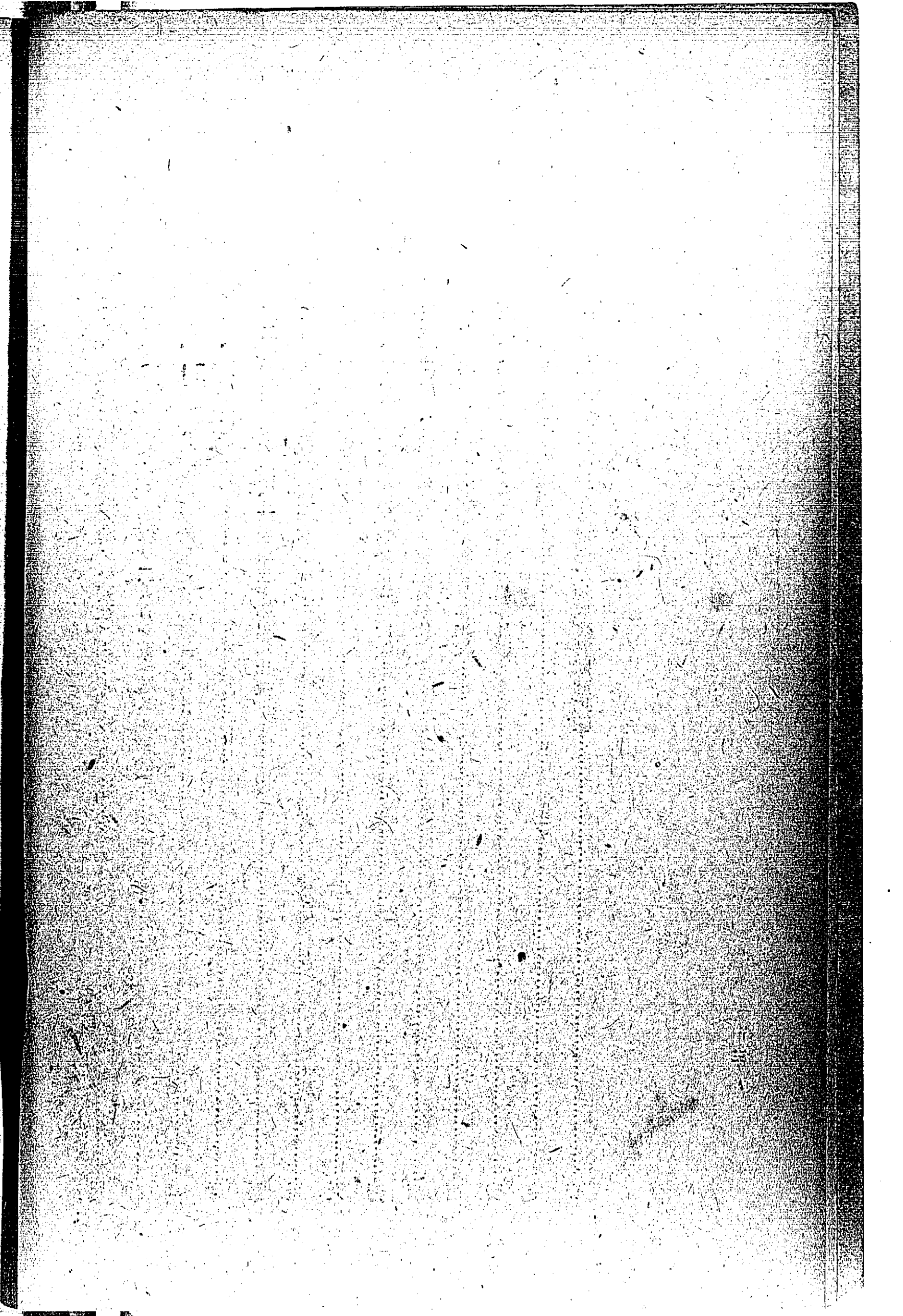
一、人口十萬以上ノ市ト其乳兒死亡累年比較	六
二、他ノ市町村ニ於ケル乳兒死亡累年比較	六
三、生産、死亡及乳兒死亡地方別	九
四、年齢別死亡率	三
五、平均壽命表	三
六、原因別死亡	四
七、原因別乳兒死亡	六
八、法定傳染病患者及死者累年比較(其ノ一實數)	九
九、同	三〇
(其ノ二人口一萬ニ對スル割合)	
一〇、市部、郡部別法定傳染病患者及死者	三
一一、法定傳染病患者及死者地方別(其ノ一)	三
一二、同	三
(其ノ二)	三
一三、同	三
(其ノ三)	三
一四、同	三〇
(其ノ四)	
一五、精神病者累年比較	四
一六、精神病者地方別	三
一七、癩患者地方別	三

一八、結核死亡累年比較(其ノ一實數)	四
一九、同	三〇
(其ノ二人口一萬ニ對スル割合)	
二〇、年齢階級別呼吸器ノ結核死亡累年比較	三
二一、結核死亡地方別	三
二二、醫師、齒科醫師、藥劑師及產婆累年比較	三
二三、醫師及齒科醫師地方別	三
三四、藥劑師及產婆地方別	三
三五、學生、生徒及兒童平均身長累年比較	三
三六、學生、生徒及兒童平均體重累年比較	三
三七、學生、生徒及兒童平均胸圍累年比較	三
三八、學生、生徒及兒童「近視」累年比較	三
三九、農村住民ノ寄生蟲	三
四〇、都市及農村ニ於ケル乳兒、幼兒發育狀態比較	三

同	同	同	同	同	大	大	同	同	同	同	同	同	同	同	同	同	明
七	六	五	四	三	二	正	同	同	同	同	同	同	同	同	同	同	治
年	年	年	年	年	年	年	同	同	同	同	同	同	同	同	同	同	三
(	(	(	(	(	(	(	(	(	(	(	(	(	(	(	(	(	三
一	一	一	一	一	一	一	一	一	一	一	一	一	一	一	一	一	三
九	九	九	九	九	九	九	九	九	九	九	九	九	九	九	九	九	三
八	八	八	八	八	八	八	八	八	八	八	八	八	八	八	八	八	三
)	)	)	)	)	)	)	)	)	)	)	)	)	)	)	)	)	)
三	三	三	三	三	三	三	三	三	三	三	三	三	三	三	三	三	三
三	三	三	三	三	三	三	三	三	三	三	三	三	三	三	三	三	三
三	三	三	三	三	三	三	三	三	三	三	三	三	三	三	三	三	三
三	三	三	三	三	三	三	三	三	三	三	三	三	三	三	三	三	三
三	三	三	三	三	三	三	三	三	三	三	三	三	三	三	三	三	三
三	三	三	三	三	三	三	三	三	三	三	三	三	三	三	三	三	三
三	三	三	三	三	三	三	三	三	三	三	三	三	三	三	三	三	三
三	三	三	三	三	三	三	三	三	三	三	三	三	三	三	三	三	三
三	三	三	三	三	三	三	三	三	三	三	三	三	三	三	三	三	三
三	三	三	三	三	三	三	三	三	三	三	三	三	三	三	三	三	三
三	三	三	三	三	三	三	三	三	三	三	三	三	三	三	三	三	三
三	三	三	三	三	三	三	三	三	三	三	三	三	三	三	三	三	三
三	三	三	三	三	三	三	三	三	三	三	三	三	三	三	三	三	三
三	三	三	三	三	三	三	三	三	三	三	三	三	三	三	三	三	三
三	三	三	三	三	三	三	三	三	三	三	三	三	三	三	三	三	三
三	三	三	三	三	三	三	三	三	三	三	三	三	三	三	三	三	三

一、各國ノ生産率

(人口千ニ付生産)



大正八年	大正九年	大正十年	大正十一年	大正十二年	大正十三年	大正十四年	昭和二年	昭和三年	昭和四年	昭和五年	昭和六年	昭和七年	昭和八年	昭和九年	昭和十年	昭和十一年	昭和十二年	昭和十三年	昭和十四年
291.9	292.0	292.1	292.2	292.3	292.4	292.5	292.6	292.7	292.8	292.9	293.0	293.1	293.2	293.3	293.4	293.5	293.6	293.7	293.8
296.7	296.8	296.9	297.0	297.1	297.2	297.3	297.4	297.5	297.6	297.7	297.8	297.9	298.0	298.1	298.2	298.3	298.4	298.5	298.6
296.7	296.8	296.9	297.0	297.1	297.2	297.3	297.4	297.5	297.6	297.7	297.8	297.9	298.0	298.1	298.2	298.3	298.4	298.5	298.6
296.7	296.8	296.9	297.0	297.1	297.2	297.3	297.4	297.5	297.6	297.7	297.8	297.9	298.0	298.1	298.2	298.3	298.4	298.5	298.6
296.7	296.8	296.9	297.0	297.1	297.2	297.3	297.4	297.5	297.6	297.7	297.8	297.9	298.0	298.1	298.2	298.3	298.4	298.5	298.6
296.7	296.8	296.9	297.0	297.1	297.2	297.3	297.4	297.5	297.6	297.7	297.8	297.9	298.0	298.1	298.2	298.3	298.4	298.5	298.6
296.7	296.8	296.9	297.0	297.1	297.2	297.3	297.4	297.5	297.6	297.7	297.8	297.9	298.0	298.1	298.2	298.3	298.4	298.5	298.6

表中(\*)印ヲ附シタルモノハ概數ナリ

## 二、各國ノ死産率

(人口千ニ付死産)

明治三十三年	明治三十四年	明治三十五年	明治三十六年	明治三十七年	明治三十八年	明治三十九年	明治四十年	明治四十一年	明治四十二年	明治四十三年	明治四十四年	明治四十五年	大正元年	大正二年	大正三年	大正四年	大正五年	大正六年	大正七年	大正八年	大正九年	大正十年	大正十一年	大正十二年	大正十三年	大正十四年
291.9	292.0	292.1	292.2	292.3	292.4	292.5	292.6	292.7	292.8	292.9	293.0	293.1	293.2	293.3	293.4	293.5	293.6	293.7	293.8	293.9	294.0	294.1	294.2	294.3	294.4	294.5
296.7	296.8	296.9	297.0	297.1	297.2	297.3	297.4	297.5	297.6	297.7	297.8	297.9	298.0	298.1	298.2	298.3	298.4	298.5	298.6	298.7	298.8	298.9	299.0	299.1	299.2	299.3
296.7	296.8	296.9	297.0	297.1	297.2	297.3	297.4	297.5	297.6	297.7	297.8	297.9	298.0	298.1	298.2	298.3	298.4	298.5	298.6	298.7	298.8	298.9	299.0	299.1	299.2	299.3
296.7	296.8	296.9	297.0	297.1	297.2	297.3	297.4	297.5	297.6	297.7	297.8	297.9	298.0	298.1	298.2	298.3	298.4	298.5	298.6	298.7	298.8	298.9	299.0	299.1	299.2	299.3
296.7	296.8	296.9	297.0	297.1	297.2	297.3	297.4	297.5	297.6	297.7	297.8	297.9	298.0	298.1	298.2	298.3	298.4	298.5	298.6	298.7	298.8	298.9	299.0	299.1	299.2	299.3
296.7	296.8	296.9	297.0	297.1	297.2	297.3	297.4	297.5	297.6	297.7	297.8	297.9	298.0	298.1	298.2	298.3	298.4	298.5	298.6	298.7	298.8	298.9	299.0	299.1	299.2	299.3
296.7	296.8	296.9	297.0	297.1	297.2	297.3	297.4	297.5	297.6	297.7	297.8	297.9	298.0	298.1	298.2	298.3	298.4	298.5	298.6	298.7	298.8	298.9	299.0	299.1	299.2	299.3
296.7	296.8	296.9	297.0	297.1	297.2	297.3	297.4	297.5	297.6	297.7	297.8	297.9	298.0	298.1	298.2	298.3	298.4	298.5	298.6	298.7	298.8	298.9	299.0	299.1	299.2	299.3

三、各國ノ死亡率

(人口千ニ付死亡)

表中(※)印ヲ附シタルモノハ概數ナリ又英吉利ノ欄一九二八年以降ノ數ハ「イングラント及ウエールス」ニ係ルモノトス

年	日本	英吉利	佛蘭西	伊太利	獨逸	北米	白耳義	和蘭
明治三十三年	190.0	18.4	22.9	33.8	31.1	17.6	19.3	17.9
三十四年	190.1	17.1	20.1	33.0	30.7	16.5	17.2	17.2
三十五年	190.2	16.5	19.5	33.2	29.4	15.9	17.5	16.3
三十六年	190.3	15.8	19.3	33.4	28.0	15.0	17.0	15.6
三十七年	190.4	15.1	19.4	32.2	19.6	14.5	16.4	15.9
三十八年	190.5	15.6	19.6	33.0	19.8	14.0	16.5	15.3
三十九年	190.6	15.7	19.9	32.8	18.8	13.7	16.4	14.8
四十年	190.7	15.5	20.2	32.7	18.0	13.5	16.3	14.4
四十一年	190.8	15.3	19.0	32.6	18.0	13.0	16.1	14.6
四十二年	190.9	15.0	19.3	32.4	17.1	12.8	15.8	14.3
四十三年	191.0	14.8	19.6	32.4	17.3	12.5	15.7	14.0
四十四年	191.1	14.4	19.8	32.4	17.5	12.2	15.6	13.8
四十五年	191.2	13.9	19.6	32.4	17.7	11.9	15.4	13.5
大正二年	191.3	14.3	19.7	32.4	18.2	11.7	15.3	13.3
三年	191.4	14.4	19.7	32.4	18.7	11.5	15.2	13.1
四年	191.5	14.3	19.6	32.4	19.1	11.4	15.1	13.0
五年	191.6	14.4	19.6	32.4	19.7	11.3	15.0	12.9
六年	191.7	14.8	19.7	32.4	20.3	11.2	14.9	12.8
七年	191.8	17.8	24.0	33.0	20.6	11.1	14.8	12.7

年	日本	英吉利	佛蘭西	伊太利	獨逸	北米	白耳義	和蘭
大正八年	191.9	14.4	20.6	32.4	20.6	11.0	14.8	12.6
九年	192.0	14.4	20.6	32.4	20.6	10.9	14.7	12.5
十年	192.1	14.4	20.6	32.4	20.6	10.8	14.6	12.4
十一年	192.2	14.4	20.6	32.4	20.6	10.7	14.5	12.3
十二年	192.3	14.4	20.6	32.4	20.6	10.6	14.4	12.2
十三年	192.4	14.4	20.6	32.4	20.6	10.5	14.3	12.1
十四年	192.5	14.4	20.6	32.4	20.6	10.4	14.2	12.0
昭和元年	192.6	14.4	20.6	32.4	20.6	10.3	14.1	11.9
二年	192.7	14.4	20.6	32.4	20.6	10.2	14.0	11.8
三年	192.8	14.4	20.6	32.4	20.6	10.1	13.9	11.7
四年	192.9	14.4	20.6	32.4	20.6	10.0	13.8	11.6
五年	193.0	14.4	20.6	32.4	20.6	9.9	13.7	11.5
六年	193.1	14.4	20.6	32.4	20.6	9.8	13.6	11.4
七年	193.2	14.4	20.6	32.4	20.6	9.7	13.5	11.3
八年	193.3	14.4	20.6	32.4	20.6	9.6	13.4	11.2
九年	193.4	14.4	20.6	32.4	20.6	9.5	13.3	11.1
十年	193.5	14.4	20.6	32.4	20.6	9.4	13.2	11.0
十一年	193.6	14.4	20.6	32.4	20.6	9.3	13.1	10.9
十二年	193.7	14.4	20.6	32.4	20.6	9.2	13.0	10.8
十三年	193.8	14.4	20.6	32.4	20.6	9.1	12.9	10.7

四、各國ニ於ケル人口千ニ對スル人口ノ自然増加

年次	日本	英吉利	佛蘭西	伊太利	獨逸	合北衆國米	白耳義	和蘭
明治三十三年	11.4	9.8	0.7	9.3	23.6		9.7	13.7
三十四年	11.0	10.9		10.5	25.1		11.3	15.1
三十五年	11.0	11.5		11.2	25.6		11.1	15.5
三十六年	11.0	12.2		11.9	25.9		10.9	16.0
三十七年	10.3	11.1		11.7	24.5		10.2	15.4
三十八年	9.4	11.5		11.0	23.2		9.7	15.5
三十九年	9.1	11.3		11.1	24.9		9.3	15.6
四十年	9.2	10.8		10.7	24.3		9.6	15.4
四十一年	9.2	11.3		10.8	24.0		8.7	15.4
四十二年	9.2	10.7		10.6	23.9		8.7	15.4
四十三年	9.2	11.0		10.4	23.6		8.5	15.0
四十四年	9.3	9.6		10.1	23.7		8.5	15.3
大正元年	9.4	10.1		10.1	23.7		8.8	15.8
大正二年	9.8	9.9		10.0	23.5		8.7	15.8
三年	10.3	9.9		10.1	23.5		8.7	15.8
四年	11.3	9.5		10.3	23.5		8.0	15.8
五年	11.3	6.4		10.1	23.3		8.0	15.8
六年	10.9	3.5		10.3	20.0		8.1	13.0
七年	5.4	0.4		9.9	16.6		8.6	7.7

年次	日本	英吉利	佛蘭西	伊太利	獨逸	合北衆國米	白耳義	和蘭
大正八年	33.8	14.8	19.1	19.0	25.6	23.9	14.7	23.2
九年	35.4	22.9	17.2	18.7	25.1	23.0	13.5	21.9
十年	33.7	22.5	17.7	17.4	24.0	22.6	13.8	21.1
十一年	33.3	23.1	17.5	17.7	24.4	22.7	14.1	21.5
十二年	33.8	21.8	16.8	16.6	23.9	22.7	13.1	21.9
十三年	33.3	22.6	17.1	16.8	23.3	22.8	13.1	21.8
十四年	30.3	22.4	17.6	17.5	22.7	22.8	13.1	21.8
昭和元年	29.3	21.9	17.5	16.8	22.7	22.8	13.1	21.8
二年	29.8	22.5	16.6	15.5	23.0	23.4	13.3	20.3
三年	29.9	21.9	16.5	15.6	22.6	23.1	13.3	19.6
四年	30.0	23.6	18.0	16.0	22.6	23.1	13.3	20.7
五年	28.2	21.7	15.7	14.7	22.1	22.9	13.2	19.2
六年	29.0	22.5	16.3	14.6	22.1	23.1	13.2	19.7
七年	27.7	23.3	15.8	14.6	21.1	22.3	13.2	19.7
八年	27.8	22.5	15.8	14.6	21.1	22.3	13.2	19.0
九年	28.2	23.0	15.2	13.5	20.9	21.7	12.7	18.8
十年	26.8	23.0	15.7	13.3	20.9	21.0	12.7	18.4
十一年	27.5	23.3	15.7	13.9	21.8	21.0	12.7	18.7
十二年	27.0	22.3	15.3	13.7	21.8	21.5	12.5	18.7
十三年	27.4	22.6	15.0	13.7	21.8	21.5	12.5	18.8

表中(※)印ヲ附シタルモノハ概數ナリ

年	日本	英吉利	佛蘭西	伊太利	獨逸	北米	白耳義	和蘭
大正八年 (一九一九年)	九〇	四三	(一)	二二	四三	九三	一〇八	一一一
同 九年 (一九二〇年)	一〇八	三三	(一)	三二	四〇	一〇六	八〇	一〇六
同 十年 (一九二一年)	一〇八	三三	(一)	三二	四〇	一〇六	八〇	一〇六
同 十一年 (一九二二年)	一〇八	三三	(一)	三二	四〇	一〇六	八〇	一〇六
同 十二年 (一九二三年)	一〇八	三三	(一)	三二	四〇	一〇六	八〇	一〇六
同 十三年 (一九二四年)	一〇八	三三	(一)	三二	四〇	一〇六	八〇	一〇六
同 十四年 (一九二五年)	一〇八	三三	(一)	三二	四〇	一〇六	八〇	一〇六
大正十五年 (一九二六年)	一〇八	三三	(一)	三二	四〇	一〇六	八〇	一〇六
昭和元年 (一九二七年)	一〇八	三三	(一)	三二	四〇	一〇六	八〇	一〇六
同 二年 (一九二八年)	一〇八	三三	(一)	三二	四〇	一〇六	八〇	一〇六
同 三年 (一九二九年)	一〇八	三三	(一)	三二	四〇	一〇六	八〇	一〇六
同 四年 (一九三〇年)	一〇八	三三	(一)	三二	四〇	一〇六	八〇	一〇六
同 五年 (一九三一年)	一〇八	三三	(一)	三二	四〇	一〇六	八〇	一〇六
同 六年 (一九三二年)	一〇八	三三	(一)	三二	四〇	一〇六	八〇	一〇六
同 七年 (一九三三年)	一〇八	三三	(一)	三二	四〇	一〇六	八〇	一〇六
同 八年 (一九三四年)	一〇八	三三	(一)	三二	四〇	一〇六	八〇	一〇六
同 九年 (一九三五年)	一〇八	三三	(一)	三二	四〇	一〇六	八〇	一〇六
同 十年 (一九三六年)	一〇八	三三	(一)	三二	四〇	一〇六	八〇	一〇六
同 十一年 (一九三七年)	一〇八	三三	(一)	三二	四〇	一〇六	八〇	一〇六
同 十二年 (一九三八年)	一〇八	三三	(一)	三二	四〇	一〇六	八〇	一〇六

表中(※)印ヲ附シタルモノハ概數、(一)ハ減少ヲ示ス

五、各國ノ原因別死亡

(人口一萬ニ付)

原因	日本 (一九二八年)	英吉利 (一九二九年)	佛蘭西 (一九二九年)	獨逸 (一九二九年)	伊太利 (一九二九年)	白耳義 (一九二九年)	和蘭 (一九二九年)
腸チフス及バラチフス	一・三	〇・〇	〇・〇	〇・〇	〇・〇	〇・一	〇・〇
發疹	〇・〇	〇・〇	〇・〇	〇・〇	〇・〇	〇・一	〇・〇
癩	〇・〇	〇・〇	〇・〇	〇・〇	〇・〇	〇・一	〇・〇
猩紅熱	〇・〇	〇・〇	〇・〇	〇・〇	〇・〇	〇・一	〇・〇
百日咳	〇・〇	〇・〇	〇・〇	〇・〇	〇・〇	〇・一	〇・〇
流行性感冒	一・〇	〇・〇	〇・〇	〇・〇	〇・〇	〇・一	〇・〇
呼吸器ノ結核	一・四	〇・〇	〇・〇	〇・〇	〇・〇	〇・一	〇・〇
其他ノ結核	〇・六	〇・〇	〇・〇	〇・〇	〇・〇	〇・一	〇・〇
其他ノ傳染病及寄生蟲病	〇・〇	〇・〇	〇・〇	〇・〇	〇・〇	〇・一	〇・〇
其ノ他ノ傳染病及寄生蟲病	〇・〇	〇・〇	〇・〇	〇・〇	〇・〇	〇・一	〇・〇
癩、其ノ他ノ惡性腫瘍	〇・〇	〇・〇	〇・〇	〇・〇	〇・〇	〇・一	〇・〇
良性腫瘍及惡性、良性ノ別不明ノ腫瘍	〇・〇	〇・〇	〇・〇	〇・〇	〇・〇	〇・一	〇・〇
慢性レウマチス及痛風	〇・〇	〇・〇	〇・〇	〇・〇	〇・〇	〇・一	〇・〇
慢性及急性アルコール中毒	〇・〇	〇・〇	〇・〇	〇・〇	〇・〇	〇・一	〇・〇



其ノ他ノ全身病及慢性中毒	二・五	二・三	〇・五	〇・五	一・五	一・三	〇・七	一・二	一・二
脊髄癆及癩痺性癡呆	〇・五	〇・四	〇・四	〇・四	〇・四	〇・四	〇・四	〇・四	〇・四
腦出血、腦栓塞及腦血栓	一七・七	一六・三	一七・七	一七・七	一七・七	一七・七	一七・七	一七・七	一七・七
其ノ他ノ神経系及感覺器ノ疾患	七・七	二・七	三・六	三・六	三・六	三・六	三・六	三・六	三・六
心臟ノ疾患	六・七	二・三	三・五	三・五	三・五	三・五	三・五	三・五	三・五
其ノ他ノ血行器ノ疾患	〇・九	一・六	一・七	一・七	一・七	一・七	一・七	一・七	一・七
氣管支炎	三・三	三・六	三・四	三・四	三・四	三・四	三・四	三・四	三・四
肺炎	一六・六	一六・九	一六・八	一六・八	一六・八	一六・八	一六・八	一六・八	一六・八
其ノ他ノ呼吸器ノ疾患(結核性ヲ除ク)	五・五	一・六	一・六	一・六	一・六	一・六	一・六	一・六	一・六
下痢及腸炎	一六・九	一・八	一・九	一・九	一・九	一・九	一・九	一・九	一・九
蟲癆及突起	〇・七	〇・七	〇・七	〇・七	〇・七	〇・七	〇・七	〇・七	〇・七
肝臓及膽道ノ疾患	一・八	一・〇	一・〇	一・〇	一・〇	一・〇	一・〇	一・〇	一・〇
其ノ他ノ消化器ノ疾患	八・六	三・三	三・三	三・三	三・三	三・三	三・三	三・三	三・三
腎臓炎	八・六	三・九	三・九	三・九	三・九	三・九	三・九	三・九	三・九
其ノ他ノ泌尿生殖器ノ疾患	〇・八	一・九	一・九	一・九	一・九	一・九	一・九	一・九	一・九
產褥熱	〇・二	〇・五	〇・五	〇・五	〇・五	〇・五	〇・五	〇・五	〇・五
其ノ他ノ妊娠、分娩及産褥ノ疾患	〇・五	〇・七	〇・七	〇・七	〇・七	〇・七	〇・七	〇・七	〇・七
皮膚、皮下結締組織、骨及運動器ノ疾患	〇・七	〇・七	〇・七	〇・七	〇・七	〇・七	〇・七	〇・七	〇・七
先天性弱質、畸形、早産	一〇・九	四・七	四・七	四・七	四・七	四・七	四・七	四・七	四・七
自殺	一・六	四・八	四・八	四・八	四・八	四・八	四・八	四・八	四・八
老衰	三・六	四・八	四・八	四・八	四・八	四・八	四・八	四・八	四・八
總計	一〇・九	二七・四	二七・四	二七・四	二七・四	二七・四	二七・四	二七・四	二七・四

他	〇・六	〇・七	〇・七	〇・七	〇・七	〇・七	〇・七	〇・七	〇・七
外因死又ハ不慮ノ死(自殺及他殺ヲ除ク)	四・八	四・七	四・七	四・七	四・七	四・七	四・七	四・七	四・七
不明ノ診断及不詳ノ原因	五・〇	〇・三	〇・三	〇・三	〇・三	〇・三	〇・三	〇・三	〇・三
總計	一〇・四	二七・四	二七・四	二七・四	二七・四	二七・四	二七・四	二七・四	二七・四

本表ノ死亡原因ハ一九二九年改正國際死因及疾病簡單分類ニ依ル

### 六、各國ノ結核死亡率

(人口一萬ニ付)

大正	日本	イギリス及フランス	佛蘭西	伊太利	獨逸	北米	和蘭	白耳義	和蘭
元年(一九一二年)	二・九	一三・八	三・三	一四・九	一五・六	一四・八	一四・四	二・九	二・六
二年(一九一三年)	三・〇	一三・四	三・四	一四・九	一四・三	一四・八	一四・四	三・〇	二・六
三年(一九一四年)	三・三	一三・六	三・三	一四・五	一四・三	一四・七	一四・〇	三・一	二・三
四年(一九一五年)	三・三	一五・四	三・九	一五・八	一四・八	一四・六	一四・四	三・一	二・三
五年(一九一六年)	三・一	一五・六	三・五	一六・八	一四・八	一四・二	一四・四	三・一	二・三
六年(一九一七年)	三・三	一六・六	三・一	一六・八	一四・二	一四・〇	一四・二	三・一	二・三
七年(一九一八年)	三・五	一七・三	三・七	一七・五	一四・〇	一四・〇	一四・〇	三・一	二・三
八年(一九一九年)	三・三	一七・三	三・七	一七・五	一四・〇	一四・〇	一四・〇	三・一	二・三
九年(一九二〇年)	三・四	一七・六	三・七	一七・五	一四・〇	一四・〇	一四・〇	三・一	二・三
十年(一九二一年)	三・三	一七・三	三・七	一七・五	一四・〇	一四・〇	一四・〇	三・一	二・三
十一年(一九二二年)	三・二	一七・三	三・七	一七・五	一四・〇	一四・〇	一四・〇	三・一	二・三
十二年(一九二三年)	三・〇	一〇・六	?	一四・〇	一四・〇	一四・〇	一四・〇	三・一	二・三



國名	年齡	出生人數	死亡率	乳兒死亡
大正	十四	1,777,678	1,070,074	2,810,100
大正	十三	1,777,491	1,070,074	2,777,491
大正	十二	1,777,491	1,070,074	2,777,491
大正	十一	1,777,491	1,070,074	2,777,491
大正	十	1,777,491	1,070,074	2,777,491
大正	九	1,777,491	1,070,074	2,777,491
大正	八	1,777,491	1,070,074	2,777,491
大正	七	1,777,491	1,070,074	2,777,491
大正	六	1,777,491	1,070,074	2,777,491
大正	五	1,777,491	1,070,074	2,777,491
大正	四	1,777,491	1,070,074	2,777,491
大正	三	1,777,491	1,070,074	2,777,491
大正	二	1,777,491	1,070,074	2,777,491
大正	一	1,777,491	1,070,074	2,777,491
昭和	一	1,777,491	1,070,074	2,777,491
昭和	二	1,777,491	1,070,074	2,777,491
昭和	三	1,777,491	1,070,074	2,777,491
昭和	四	1,777,491	1,070,074	2,777,491
昭和	五	1,777,491	1,070,074	2,777,491
昭和	六	1,777,491	1,070,074	2,777,491
昭和	七	1,777,491	1,070,074	2,777,491
昭和	八	1,777,491	1,070,074	2,777,491
昭和	九	1,777,491	1,070,074	2,777,491
昭和	十	1,777,491	1,070,074	2,777,491
昭和	十一	1,777,491	1,070,074	2,777,491
昭和	十二	1,777,491	1,070,074	2,777,491
昭和	十三	1,777,491	1,070,074	2,777,491
昭和	十四	1,777,491	1,070,074	2,777,491
昭和	十五	1,777,491	1,070,074	2,777,491

九、生産、死亡及乳兒死亡累年比較

備考 一、平均壽命トハ各歳ノ年齢者方今後生存シ得ベキ豫定年數ノ平均ヲ謂フ  
 二、表中本邦ハ昭和十年ノ同十一年、英吉利ハ一九二〇—一九二二年、佛蘭西ハ一九二〇—一九二三年、獨逸ハ一九二一—一九二二年、伊太利ハ一九三〇—一九三二年、和蘭ハ一九二一—一九三〇年、瑞典ハ一九二六—一九三〇年、諾威ハ一九二一—一九二二年、一九三〇—一九三一年、丁抹ハ一九二六—一九三〇年ノ事實ニ依リテ算出シタルモノナリ

國名	一歳	二歳	三歳	四歳	五歳	六歳	七歳	八歳	九歳	十歳
日本	48.7	50.3	51.1	51.9	52.7	53.5	54.3	55.1	55.9	56.7
英吉利	56.6	57.4	58.2	59.0	59.8	60.6	61.4	62.2	63.0	63.8
佛蘭西	55.2	56.0	56.8	57.6	58.4	59.2	60.0	60.8	61.6	62.4
獨逸	57.2	58.0	58.8	59.6	60.4	61.2	62.0	62.8	63.6	64.4
伊太利	55.4	56.2	57.0	57.8	58.6	59.4	60.2	61.0	61.8	62.6
和蘭	59.7	60.5	61.3	62.1	62.9	63.7	64.5	65.3	66.1	66.9
瑞典	58.3	59.1	59.9	60.7	61.5	62.3	63.1	63.9	64.7	65.5
諾威	57.7	58.5	59.3	60.1	60.9	61.7	62.5	63.3	64.1	64.9
丁抹	58.8	59.6	60.4	61.2	62.0	62.8	63.6	64.4	65.2	66.0

年	實		數		人口千		付
	市	郡	市	郡	市	郡	
大正							
八年	三二七,一二九	一〇六四,八三六	二〇,九六	二一三,二〇	二一三,二〇	二一三,二〇	二一三,二〇
九年	三四三,〇二九	一,一七九,〇六七	二四,二四	二一五,六七	二一五,六七	二一五,六七	二一五,六七
十年	三二七,一三八	一,〇六一,四三三	二一,三六	二一三,〇〇	二一三,〇〇	二一三,〇〇	二一三,〇〇
十一年	三三三,七七四	一,〇五四,一六七	二〇,六四	二一三,〇〇	二一三,〇〇	二一三,〇〇	二一三,〇〇
十二年	二七三,七二九	一,〇五八,七五六	一三,五〇	二一三,〇〇	二一三,〇〇	二一三,〇〇	二一三,〇〇
十三年	二二三,五〇三	一,〇三一,四四三	一三,四五	二一三,〇〇	二一三,〇〇	二一三,〇〇	二一三,〇〇

一一、市部、郡部別死亡累年比較

年	實		數		人口千		付
	市	郡	市	郡	市	郡	
昭和							
二年	三八〇,二一一	一,六八〇,五二六	二七,二八	二七,二八	三三,四七	三三,四七	三三,四七
三年	四〇五,三七五	一,七三〇,四七七	二七,九〇	二七,九〇	三三,三六	三三,三六	三三,三六
四年	四〇一,二一一	一,六七五,九一五	二六,四六	二六,四六	三五,〇八	三五,〇八	三五,〇八
五年	四〇九,二六二	一,六七五,八三九	二六,五〇	二六,五〇	三四,二〇	三四,二〇	三四,二〇
六年	四二八,六一六	一,六七四,一六八	二六,七四	二六,七四	三三,九三	三三,九三	三三,九三
七年	四七七,四四二	一,七〇五,三〇〇	二四,二四	二四,二四	三六,五九	三六,五九	三六,五九
八年	五四七,三五四	一,五七三,八九九	二四,五八	二四,五八	三三,七四	三三,七四	三三,七四
九年	五三八,三九三	一,五〇五,三九〇	二四,九六	二四,九六	三三,二九	三三,二九	三三,二九
十年	六〇一,四三五	一,五八九,二六九	二六,五七	二六,五七	三四,〇九	三四,〇九	三四,〇九
十一年	五八九,七八二	一,五二二,一八七	二五,〇七	二五,〇七	三三,三六	三三,三六	三三,三六
十二年	六一八,六一四	一,五六二,一二〇	二五,一三	二五,一三	三三,四九	三三,四九	三三,四九
十三年	五六七,八一九	一,三六〇,五〇三	二一,九四	二一,九四	二九,三六	二九,三六	二九,三六

一〇、市部、郡部別生產累年比較

年	實		數		人口千		付
	市	郡	市	郡	市	郡	
大正							
八年	二五二,七八八	一,五二五,八九七	二四,四〇	二四,四〇	三三,二五	三三,二五	三三,二五
九年	二八五,六三四	一,七三九,九三〇	二八,四九	二八,四九	三七,八八	三七,八八	三七,八八
十年	三〇〇,三〇二	一,六九〇,五七五	二八,二四	二八,二四	三六,六三	三六,六三	三六,六三
十一年	三一五,三五八	一,六五三,九五六	二七,九六	二七,九六	三五,六六	三五,六六	三五,六六
十二年	三一三,四二六	一,七二九,八七一	二六,九一	二六,九一	三六,九四	三六,九四	三六,九四
十三年	三一五,三五六	一,六八三,一六四	二七,三一	二七,三一	三五,三七	三五,三七	三五,三七
十四年	三七五,一四五	一,七二〇,九四六	二九,一七	二九,一七	三六,五〇	三六,五〇	三六,五〇
十五年	三七六,八二四	一,七二七,五九一	二八,二六	二八,二六	三六,六一	三六,六一	三六,六一

年	生	產	(人口千二付)	死	(人口千二付)	乳兒死亡	(乳兒死亡率)
七年	二,一三二,三三三	三三,三五	一,一五二,四四	二一,五〇	一一,八		
八年	二,〇三二,六三三	三三,〇〇	一,一五二,四四	二一,五〇	一一,八		
九年	二,〇三二,六三三	三三,〇〇	一,一五二,四四	二一,五〇	一一,八		
十年	二,〇三二,六三三	三三,〇〇	一,一五二,四四	二一,五〇	一一,八		
十一年	二,〇三二,六三三	三三,〇〇	一,一五二,四四	二一,五〇	一一,八		
十二年	二,〇三二,六三三	三三,〇〇	一,一五二,四四	二一,五〇	一一,八		
十三年	二,〇三二,六三三	三三,〇〇	一,一五二,四四	二一,五〇	一一,八		
十四年	二,〇三二,六三三	三三,〇〇	一,一五二,四四	二一,五〇	一一,八		
十五年	二,〇三二,六三三	三三,〇〇	一,一五二,四四	二一,五〇	一一,八		

年	實		市	
	部	郡	部	郡
昭和十四年	二四三、〇五二	九六七、六五四	一八、九〇〇	二〇、六四四
昭和十三年	二三五、七七九	九二四、九五五	一七、六八八	一九、六〇〇
昭和十二年	二五一、一二七	九六三、三九六	一八、〇〇三	二〇、三三三
昭和十一年	二五五、七五四	九八〇、九五七	一七、六六〇	二〇、六一一
昭和十年	二六七、七三五	九九三、四九三	一七、六六六	二〇、七七一
昭和九年	二五四、一七一	九一六、六九六	一六、四四六	一八、七一
昭和八年	二七九、九一二	九六〇、九七九	一七、四四六	一九、四四八
昭和七年	二七一、三九一	九〇三、九五三	一三、七八八	一九、四四〇
昭和六年	三二五、〇三九	八六八、九四八	一五、七七九	一八、六三三
昭和五年	三四五、二三五	八八九、四四九	一六、〇〇〇	一九、〇〇八
昭和四年	三三三、六三〇	八二八、三〇六	一四、七四四	一七、七七七
昭和三年	三五六、二三一	八七四、〇四七	一五、一四四	一八、七〇〇
昭和二年	三六七、三二一	八四〇、五七八	一四、九二二	一八、〇〇二
昭和十一年	三九七、六六四	八六二、一四一	一五、三七七	一八、六〇〇

一一、人口十萬以上ノ市ト其乳兒死亡累年比較  
 其他ノ市町村ニ於ケル

年	實		生	
	人口十萬以上ノ市	其ノ他ノ市町村	人口十萬以上ノ市	其ノ他ノ市町村
昭和十四年	三一、七二一	二八〇、五四六	一六、三	一五、六
昭和十三年	三五、四五八	二六一、五五〇	一五、二	一四、一

年	出生	死亡	乳兒死亡	乳兒死亡率
昭和十四年	三五、三七五	二五三、九〇〇	一四、二	一三、六
昭和十三年	三六、八八五	二五五、一九九	一四、六	一四、一
昭和十二年	三五、九九三	二五七、八八八	一三、五	一三、八
昭和十一年	三七、〇三〇	二五八、一四八	一四、一	一四、二
昭和十年	三〇、九四一	二二七、七六二	一一、七	一二、五
昭和九年	三八、一三六	二三八、四四八	一一、七	一二、二
昭和八年	三六、三二七	二二〇、一七八	一一、〇	一二、〇
昭和七年	四四、〇九五	二一三、一五六	一〇、八	一二、五
昭和六年	四三、五四二	二一一、五二一	一一、〇	一二、八
昭和五年	四〇、四一六	一九三、二九〇	九、一	一一、一
昭和四年	四三、二八二	二〇二、〇七五	九、六	一一、二
昭和三年	四二、三三七	一八八、三六四	九、一	一一、〇
昭和二年	四一、一七四	一七九、五二一	九、八	一一、七

一二、生産、死亡及乳兒死亡地方別

(昭和十三年)

地方	生	産	死	乳兒死亡	乳兒死亡率
北道	一〇、一〇九	三、〇四	一、〇一五	一一、二	一〇、二
青森縣	一、〇〇八	二、〇八一	一、九〇一	五、五	一五、一
岩手縣	一、〇六六	二、〇五	一、九〇二	五、六〇	一四、七
宮城縣	二、〇三三	二、〇九	一、六〇三	四、三九	一一、一
秋田縣	三、〇七〇	三、〇六	一、九〇〇	四、九	一三、一

合	大 兵 奈 和 鳥 島 岡 廣 山 德 香 愛 高 福 佐 長 熊 大 宮 鹿 神											計	生 產	(生 產 率 人口千二付)	死 亡	(死 亡 率 人口千三付)	乳 兒 死 亡	(乳 兒 死 亡 率 生產百二付)																						
	兒 總 島	崎 縣	分 縣	本 縣	崎 縣	賀 縣	岡 縣	知 縣	媛 縣	川 縣	島 縣								口 縣	島 縣	山 縣	根 縣	取 縣	山 縣	歌 縣	良 縣	庫 縣	阪 縣	府											
1,271,331	1,375,174	1,131,080	1,267,131	1,179,124	1,179,124	1,271,331	1,271,331	1,271,331	1,271,331	1,271,331	1,271,331	1,271,331	1,271,331	1,271,331	1,271,331	1,271,331	1,271,331	1,271,331	1,271,331	1,271,331	1,271,331	1,271,331	1,271,331	1,271,331	1,271,331	1,271,331	1,271,331	1,271,331	1,271,331	1,271,331	1,271,331	1,271,331	1,271,331	1,271,331	1,271,331	1,271,331	1,271,331	1,271,331	1,271,331	1,271,331
19,468	20,000	19,468	19,468	19,468	19,468	19,468	19,468	19,468	19,468	19,468	19,468	19,468	19,468	19,468	19,468	19,468	19,468	19,468	19,468	19,468	19,468	19,468	19,468	19,468	19,468	19,468	19,468	19,468	19,468	19,468	19,468	19,468	19,468	19,468	19,468	19,468	19,468	19,468	19,468	19,468
1,251,863	1,256,702	1,211,612	1,247,663	1,259,656	1,259,656	1,251,863	1,251,863	1,251,863	1,251,863	1,251,863	1,251,863	1,251,863	1,251,863	1,251,863	1,251,863	1,251,863	1,251,863	1,251,863	1,251,863	1,251,863	1,251,863	1,251,863	1,251,863	1,251,863	1,251,863	1,251,863	1,251,863	1,251,863	1,251,863	1,251,863	1,251,863	1,251,863	1,251,863	1,251,863	1,251,863	1,251,863	1,251,863	1,251,863	1,251,863	1,251,863
111,000	111,000	111,000	111,000	111,000	111,000	111,000	111,000	111,000	111,000	111,000	111,000	111,000	111,000	111,000	111,000	111,000	111,000	111,000	111,000	111,000	111,000	111,000	111,000	111,000	111,000	111,000	111,000	111,000	111,000	111,000	111,000	111,000	111,000	111,000	111,000	111,000	111,000	111,000	111,000	111,000
11.1	11.1	11.1	11.1	11.1	11.1	11.1	11.1	11.1	11.1	11.1	11.1	11.1	11.1	11.1	11.1	11.1	11.1	11.1	11.1	11.1	11.1	11.1	11.1	11.1	11.1	11.1	11.1	11.1	11.1	11.1	11.1	11.1	11.1	11.1	11.1	11.1	11.1	11.1	11.1	

山 形 縣	茨 城 縣	栃 木 縣	群 馬 縣	埼 玉 縣	千 葉 府	東 京 府	神 奈 川 縣	新 潟 縣	富 山 縣	石 川 縣	福 井 縣	山 梨 縣	長 野 縣	岐 田 縣	靜 岡 縣	愛 知 縣	三 重 縣	滋 賀 府	京 都 府	奈 川 縣																				
																				生 產	(生 產 率 人口千二付)																			
30,275	30,275	30,275	30,275	30,275	30,275	30,275	30,275	30,275	30,275	30,275	30,275	30,275	30,275	30,275	30,275	30,275	30,275	30,275	30,275	30,275	30,275	30,275	30,275	30,275	30,275	30,275	30,275	30,275	30,275	30,275	30,275	30,275	30,275	30,275	30,275	30,275	30,275	30,275	30,275	
3,027.5	3,027.5	3,027.5	3,027.5	3,027.5	3,027.5	3,027.5	3,027.5	3,027.5	3,027.5	3,027.5	3,027.5	3,027.5	3,027.5	3,027.5	3,027.5	3,027.5	3,027.5	3,027.5	3,027.5	3,027.5	3,027.5	3,027.5	3,027.5	3,027.5	3,027.5	3,027.5	3,027.5	3,027.5	3,027.5	3,027.5	3,027.5	3,027.5	3,027.5	3,027.5	3,027.5	3,027.5	3,027.5	3,027.5	3,027.5	3,027.5
1,614	1,614	1,614	1,614	1,614	1,614	1,614	1,614	1,614	1,614	1,614	1,614	1,614	1,614	1,614	1,614	1,614	1,614	1,614	1,614	1,614	1,614	1,614	1,614	1,614	1,614	1,614	1,614	1,614	1,614	1,614	1,614	1,614	1,614	1,614	1,614	1,614	1,614	1,614	1,614	
11.1	11.1	11.1	11.1	11.1	11.1	11.1	11.1	11.1	11.1	11.1	11.1	11.1	11.1	11.1	11.1	11.1	11.1	11.1	11.1	11.1	11.1	11.1	11.1	11.1	11.1	11.1	11.1	11.1	11.1	11.1	11.1	11.1	11.1	11.1	11.1	11.1	11.1	11.1	11.1	

一四、年齡別死亡率

(各年齡階級人口千ニ付死亡)

年齡	昭和五年		昭和十年	
	男	女	男	女
零	14.1	13.7	13.1	12.8
一	14.9	13.5	13.6	13.1
二	15.2	13.4	13.5	13.0
三	15.6	13.3	13.4	12.9
四	16.0	13.2	13.3	12.8
五	16.4	13.1	13.2	12.7
六	16.8	13.0	13.1	12.6
七	17.2	12.9	13.0	12.5
八	17.6	12.8	12.9	12.4
九	18.0	12.7	12.8	12.3
計	17.7	12.8	12.9	12.4

年齡	昭和五年	昭和十年
零	14.1	13.1
一	14.9	13.6
二	15.2	13.5
三	15.6	13.4
四	16.0	13.3
五	16.4	13.2
六	16.8	13.1
七	17.2	13.0
八	17.6	12.9
九	18.0	12.8
計	17.7	12.9

一五、平均壽命表

年齡	自明治四十二年調查		自大正十四年調查		自昭和十五年調查		自昭和十一年三月調查	
	男	女	男	女	男	女	男	女
零	48.5	47.3	43.0	42.0	48.6	47.4	49.3	48.3
一	48.2	47.0	42.7	41.7	48.3	47.1	49.0	48.0
二	47.9	46.7	42.4	41.4	48.0	46.8	48.7	47.7
三	47.6	46.4	42.1	41.1	47.7	46.5	48.4	47.4
四	47.3	46.1	41.8	40.8	47.4	46.2	48.1	47.1
五	47.0	45.8	41.5	40.5	47.1	45.9	47.8	46.8
六	46.7	45.5	41.2	40.2	46.8	45.6	47.5	46.5
七	46.4	45.2	40.9	39.9	46.5	45.3	47.2	46.2
八	46.1	44.9	40.6	39.6	46.2	45.0	46.9	45.9
九	45.8	44.6	40.3	39.3	45.9	44.7	46.6	45.6
計	46.2	45.1	41.1	40.1	46.8	45.7	47.6	46.6

備考 平均壽命トハ各歳ノ年齢者ガ今後生存シ得ベキ豫定年數ノ平均ヲ謂フ

一六、原因別死亡

(昭和十三年)

疾病名	全 國		人口十萬以上ノ市	
	實 數	一萬ニ付	實 數	一萬ニ付
腸チフス及バラチフス	八二六	一・三	二九〇	一・五
(再掲)腸チフス	七八九	一・〇	二八五	一・四
痘疹	六	〇・〇	三	〇・〇
麻疹	四九七	〇・六	九九	〇・五
猩紅熱	三九八	〇・五	三三	〇・二
百日咳	八八七	一・三	二八四	一・四
チフス	四一三	〇・五	一三九	〇・六
流行性赤痢	七六六	一・〇	一七〇	〇・七
赤痢	三九六	〇・五	九〇	〇・四
(再掲)赤痢	五、五〇	〇・七	二、七三	一・三
呼吸器結核(肺結核)	一〇七、四三	一・四	三、九六	一・九
呼吸器他結核(喉頭結核)	四、八八	〇・〇	一、〇二	〇・〇
微毒症及敗血症(産ニヨルモノヲ除ク)	四、八八	〇・〇	一、〇二	〇・〇
膿毒症及敗血症(産ニヨルモノヲ除ク)	一〇、一〇	一・七	二、〇三	一・〇
寄生原蟲及寄生蠕蟲(ヘルミ、ニヨル疾患)	一〇、一〇	〇・〇	一、〇	〇・〇

疾病名	全 國		人口十萬以上ノ市	
	實 數	一萬ニ付	實 數	一萬ニ付
其ノ他ノ傳染病及寄生蟲病	五、〇〇	〇・〇	一、八八	〇・九
痲疹	五、〇〇	〇・〇	一、八八	〇・九
良性格瘍及悪性、良性ノ別不明ノ腫瘍	五、〇〇	〇・〇	一、八八	〇・九
急性關節レウマチス	五、〇〇	〇・〇	一、八八	〇・九
慢性レウマチス及痛風	五、〇〇	〇・〇	一、八八	〇・九
糖尿	五、〇〇	〇・〇	一、八八	〇・九
糖タミオン缺乏症	五、〇〇	〇・〇	一、八八	〇・九
(再掲)脚氣症	五、〇〇	〇・〇	一、八八	〇・九
甲状腺及副甲状腺ノ疾患	五、〇〇	〇・〇	一、八八	〇・九
其ノ他ノ全身血病	五、〇〇	〇・〇	一、八八	〇・九
貧血	五、〇〇	〇・〇	一、八八	〇・九
白血病、其ノ他ノ血液及造血臓器ノ疾患	五、〇〇	〇・〇	一、八八	〇・九
アナルコリ	五、〇〇	〇・〇	一、八八	〇・九
其ノ他ノ慢性中毒	五、〇〇	〇・〇	一、八八	〇・九
腦膜炎(結核性ヲ除ク)	五、〇〇	〇・〇	一、八八	〇・九
脊髄癆(進行性運動失調)	五、〇〇	〇・〇	一、八八	〇・九
腦出血、腦栓塞及腦血栓	五、〇〇	〇・〇	一、八八	〇・九
麻痺性癱瘓、其ノ他ノ精神病	五、〇〇	〇・〇	一、八八	〇・九
早發性癱瘓、其ノ他ノ精神病	五、〇〇	〇・〇	一、八八	〇・九
癩	五、〇〇	〇・〇	一、八八	〇・九
其ノ他ノ神經系ノ疾患	五、〇〇	〇・〇	一、八八	〇・九
眼、耳及其ノ附屬器ノ疾患	五、〇〇	〇・〇	一、八八	〇・九
急性心臓内膜炎	五、〇〇	〇・〇	一、八八	〇・九



疾病名	全 國		人口十萬以上ノ市	
	實 數	一 萬ニ付	實 數	一 萬ニ付
慢性心臟內膜炎及心臟瓣膜ノ障碍	二四、七四四	三・四四	五、〇〇〇	一・八〇〇
心筋ノ疾患(心臟ノ動脈瘤ヲ含ム)	三、三六八	〇・四六	六、三三三	二・三三
冠狀動脈ノ疾患及狹心症	六、〇三九	〇・八四	一、九七九	〇・七三
其ノ他ノ心臟ノ疾患	一一、八八四	一・六五	二、三三三	〇・八八
動脈瘤(心臟ノ動脈瘤ヲ除ク)	三、三三三	〇・四六	一、三三三	〇・四八
動脈硬化(冠狀動脈ヲ除ク)及壞疽	五、五五三	〇・七九	一、二二二	〇・四三
其ノ他ノ血行器ノ疾患	一、三三七	〇・一七	二、三三三	〇・八八
氣管支炎	二六、二一九	三・三三	四、三三三	一・五五
(再掲)急	五、二六八	〇・七二	一、三三三	〇・四八
肺 炎	二八、一三五	三・六六	三、三三三	一・二二
肋 膜炎	二〇、九〇〇	二・九〇	二、三三三	〇・八八
其ノ他ノ呼吸器ノ疾患(結核性ヲ除ク)	一六、一九九	二・二四	三、三三三	一・二二
胃 及 十 二 指 腸 ノ 潰 瘍	三、三三三	〇・四六	一、三三三	〇・四八
下痢及腸炎(二歳未満)	五、四四五	〇・七四	一、三三三	〇・四八
下痢、腸炎及腸潰瘍(二歳以上)	五、四九二	〇・七五	一、三三三	〇・四八
蟲 瘻 突 起 炎	二、六七二	〇・三五	一、三三三	〇・四八
脫 腸 及 腸 管 閉 塞	五、五八三	〇・七六	一、三三三	〇・四八
肝 硬 變	四、九四三	〇・六八	一、三三三	〇・四八
其ノ他ノ肝臓及膽道ノ疾患(膽石ヲ含ム)	八、六三三	一・一九	一、三三三	〇・四八
其ノ他ノ消化器ノ疾患	四、〇九六	〇・五七	一、三三三	〇・四八
腎 炎	四、〇九六	〇・五七	一、三三三	〇・四八

疾病名	全 國		人口十萬以上ノ市	
	實 數	一 萬ニ付	實 數	一 萬ニ付
其ノ他ノ腎臓、腎盂及輸尿管ノ疾患(モノウラ除ク)	三、四七七	〇・四八	三、三三三	〇・四八
排 尿 道 ノ 疾 患 ( 腫 瘍 ヲ 除 ク )	一、三三三	〇・一七	一、三三三	〇・四八
尿 道 ノ 疾 患	一、三三三	〇・一七	一、三三三	〇・四八
攝 護 腺 ノ 疾 患	一〇一	〇・〇一	一、三三三	〇・四八
生 殖 器 ノ 疾 患 ( 花 柳 病 性 ヲ 除 ク )	六、四四	〇・八八	一、三三三	〇・四八
妊 娠 中 ノ 不 慮 ノ 障 碍	四、四四	〇・六二	一、三三三	〇・四八
産 二 ヲ ヲ 出 血	一、二六六	〇・一六	一、三三三	〇・四八
産 褥 熱	一、〇八一	〇・一四	一、三三三	〇・四八
妊 娠 中 毒 ( 蛋 白 尿 、 子 癩 等 )	一、六三三	〇・二二	一、三三三	〇・四八
其ノ他ノ産ニヨル疾患	五、五五	〇・七六	一、三三三	〇・四八
皮膚及皮下結締組織ノ疾患	三、三三三	〇・四六	一、三三三	〇・四八
骨 及 運 動 器 ノ 疾 患 ( 結 核 性 及 レウマ )	二、〇七	〇・二八	一、三三三	〇・四八
先 天 性 畸 形	三、三三三	〇・四六	一、三三三	〇・四八
先 天 性 弱 質 ( 一 歳 未 滿 )	五、四四	〇・七六	一、三三三	〇・四八
早 産 ( 一 歳 未 滿 )	五、四四	〇・七六	一、三三三	〇・四八
分 娩 ニ ヲ ル 産 兒 ノ 障 碍 ( 三 箇 月 未 滿 )	八、七	〇・一三	一、三三三	〇・四八
其ノ他ノ幼若乳兒固有ノ疾患 ( 三 箇 月 未 滿 )	九、七	〇・一四	一、三三三	〇・四八
老 衰	九、七	〇・一四	一、三三三	〇・四八
自 他 殺 害	三、三三三	〇・四六	一、三三三	〇・四八
不 慮 ノ 傷 害	三、三三三	〇・四六	一、三三三	〇・四八
自 殺 他 殺 不 慮 ノ 傷 害 ノ 別 不 明 ノ 外 因 死 傷 死	三、三三三	〇・四六	一、三三三	〇・四八

刑不明ノ診断及不詳ノ原因 計	全		人口十萬以上ノ市	
	實數	人口一萬ニ付	實數	人口一萬ニ付
總計	1,398,854	1,580,000	1,217,311	1,387,800

### 一七原因別乳兒死亡

(昭和十三年)

	全		人口十萬以上ノ市	
	實數	千生ニ付	實數	千生ニ付
(一) 先天性弱質	20,858	3.4	10,480	3.2
(二) 肺炎	186,600	31.3	52,868	33.9
(三) 肺下痢	4,540	0.8	1,500	0.9
(四) 幼若乳兒固有ノ疾患(三箇月未満) (五) 不明ノ診断及不詳ノ原因	8,971	1.5	9,999	3.7
(六) 腦膜炎(結核性ヲ除ク)	9,224	1.6	1,500	0.9
(七) 氣管支炎	8,333	1.4	1,861	1.2
(八) 氣管支炎	7,744	1.3	1,000	0.6
(九) ビタミンノ缺乏	6,806	1.2	1,757	1.1
(十) 早産	5,400	0.9	1,346	0.8
(十一) 百日咳	3,733	0.6	1,861	1.2

合	全		人口十萬以上ノ市	
	實數	千生ニ付	實數	千生ニ付
(一) 先天性弱質	20,858	3.4	10,480	3.2
(二) 肺炎	186,600	31.3	52,868	33.9
(三) 肺下痢	4,540	0.8	1,500	0.9
(四) 幼若乳兒固有ノ疾患(三箇月未満)	8,971	1.5	9,999	3.7
(五) 不明ノ診断及不詳ノ原因	9,224	1.6	1,500	0.9
(六) 腦膜炎(結核性ヲ除ク)	8,333	1.4	1,861	1.2
(七) 氣管支炎	7,744	1.3	1,000	0.6
(八) 氣管支炎	6,806	1.2	1,757	1.1
(九) 早産	5,400	0.9	1,346	0.8
(十) 百日咳	3,733	0.6	1,861	1.2
計	310,654	52.2	100,000	16.4

### 一八法定傳染病患者及死者累年比較

(其一) 實數

痘	昭和八年		同九年		同十年		同十一年		同十二年		同十三年	
	實數	千生ニ付	實數	千生ニ付	實數	千生ニ付	實數	千生ニ付	實數	千生ニ付	實數	千生ニ付
コレラ	1,000	0.2	1,000	0.2	1,000	0.2	1,000	0.2	1,000	0.2	1,000	0.2
赤痢(疫痢ヲ含ム)	1,000	0.2	1,000	0.2	1,000	0.2	1,000	0.2	1,000	0.2	1,000	0.2
(再掲) 疫痢	1,000	0.2	1,000	0.2	1,000	0.2	1,000	0.2	1,000	0.2	1,000	0.2
腸チフス	1,000	0.2	1,000	0.2	1,000	0.2	1,000	0.2	1,000	0.2	1,000	0.2
バチチフス	1,000	0.2	1,000	0.2	1,000	0.2	1,000	0.2	1,000	0.2	1,000	0.2
痘瘡	1,000	0.2	1,000	0.2	1,000	0.2	1,000	0.2	1,000	0.2	1,000	0.2

疾病名	昭利八年		同九年		同十年		同十一年		同十二年		同十三年	
	患者	死者	患者	死者	患者	死者	患者	死者	患者	死者	患者	死者
發疹チフス	13,323	14	16,688	32	16,598	17,507	17,203	17,203	19,001	17	19,001	17
猩紅熱	2,323	1	5,000	1	4,000	4,000	4,000	4,000	4,000	4,000	4,000	4,000
流行性腦脊髄膜炎	3,333	3	1,111	1	1,111	1,111	1,111	1,111	1,111	1,111	1,111	1,111
チフテリア	2,222	2	2,222	2	2,222	2,222	2,222	2,222	2,222	2,222	2,222	2,222
合 計	22,222	20	25,000	40	24,000	24,000	24,000	24,000	24,000	40	24,000	40

一九、法定傳染病患者及死者累年比較

(其ノ二人口一萬ニ對スル割合)

疾病名	昭和八年		同九年		同十年		同十一年		同十二年		同十三年	
	患者	死者	患者	死者	患者	死者	患者	死者	患者	死者	患者	死者
コレラ	5,000	5	5,000	5	5,000	5,000	5,000	5,000	5,000	5,000	5,000	5,000
赤痢(疫痢ヲ含ム)	2,222	2	2,222	2	2,222	2,222	2,222	2,222	2,222	2,222	2,222	2,222
(再掲) 疫痢	1,111	1	1,111	1	1,111	1,111	1,111	1,111	1,111	1,111	1,111	1,111
腸チフス	1,111	1	1,111	1	1,111	1,111	1,111	1,111	1,111	1,111	1,111	1,111
合 計	10,000	10	10,000	10	10,000	10,000	10,000	10,000	10,000	10,000	10,000	10,000

疾病名	昭和八年		同九年		同十年		同十一年		同十二年		同十三年	
	患者	死者	患者	死者	患者	死者	患者	死者	患者	死者	患者	死者
パラチフス	10,000	10	10,000	10	10,000	10,000	10,000	10,000	10,000	10,000	10,000	10,000
痘瘡	1,000	1	1,000	1	1,000	1,000	1,000	1,000	1,000	1,000	1,000	1,000
發疹チフス	1,000	1	1,000	1	1,000	1,000	1,000	1,000	1,000	1,000	1,000	1,000
猩紅熱	1,000	1	1,000	1	1,000	1,000	1,000	1,000	1,000	1,000	1,000	1,000
チフテリア	1,000	1	1,000	1	1,000	1,000	1,000	1,000	1,000	1,000	1,000	1,000
流行性腦脊髄膜炎	1,000	1	1,000	1	1,000	1,000	1,000	1,000	1,000	1,000	1,000	1,000
合 計	15,000	15	15,000	15	15,000	15,000	15,000	15,000	15,000	15,000	15,000	15,000

二〇、市部、郡部別法定傳染病患者及死者 (昭和十三年)

疾病名	市		郡		市		郡	
	患者	死者	患者	死者	患者	死者	患者	死者
コレラ	5,000	5	5,000	5	5,000	5,000	5,000	5,000
赤痢(疫痢ヲ含ム)	2,222	2	2,222	2	2,222	2,222	2,222	2,222
(再掲) 疫痢	1,111	1	1,111	1	1,111	1,111	1,111	1,111
腸チフス	1,111	1	1,111	1	1,111	1,111	1,111	1,111
合 計	10,000	10	10,000	10	10,000	10,000	10,000	10,000

和歌山縣	奈良縣	兵庫縣	大阪府	京都府	滋賀縣	三重縣	愛知縣	靜岡縣	岐阜縣	長野縣	山梨縣	福島縣	石川縣	富山縣	新潟縣	神奈川縣	東京府	千葉縣	埼玉縣	群馬縣	栃木縣	茨城縣
1,569	1,569	1,569	1,569	1,569	1,569	1,569	1,569	1,569	1,569	1,569	1,569	1,569	1,569	1,569	1,569	1,569	1,569	1,569	1,569	1,569	1,569	1,569
10,011	10,011	10,011	10,011	10,011	10,011	10,011	10,011	10,011	10,011	10,011	10,011	10,011	10,011	10,011	10,011	10,011	10,011	10,011	10,011	10,011	10,011	10,011
3,177	3,177	3,177	3,177	3,177	3,177	3,177	3,177	3,177	3,177	3,177	3,177	3,177	3,177	3,177	3,177	3,177	3,177	3,177	3,177	3,177	3,177	3,177
10,011	10,011	10,011	10,011	10,011	10,011	10,011	10,011	10,011	10,011	10,011	10,011	10,011	10,011	10,011	10,011	10,011	10,011	10,011	10,011	10,011	10,011	10,011
3,177	3,177	3,177	3,177	3,177	3,177	3,177	3,177	3,177	3,177	3,177	3,177	3,177	3,177	3,177	3,177	3,177	3,177	3,177	3,177	3,177	3,177	3,177

三三

北海道	青森縣	岩手縣	宮城縣	秋田縣	山形縣	福島縣
1,569	1,569	1,569	1,569	1,569	1,569	1,569
10,011	10,011	10,011	10,011	10,011	10,011	10,011
3,177	3,177	3,177	3,177	3,177	3,177	3,177
10,011	10,011	10,011	10,011	10,011	10,011	10,011
3,177	3,177	3,177	3,177	3,177	3,177	3,177

二二、法定傳染病患者及死者地方別 (昭和十三年)(其ノ一)

赤痢	患者數	死者數	市		郡		部	
			患者數	死者數	患者數	死者數	患者數	死者數
流行性腦脊髄膜炎	10,333	1,777	10,333	1,777	10,333	1,777	10,333	1,777
猩紅熱	15,555	2,666	15,555	2,666	15,555	2,666	15,555	2,666
瘧疾	2,222	333	2,222	333	2,222	333	2,222	333
合計	28,110	4,776	28,110	4,776	28,110	4,776	28,110	4,776

三三