

醫學博士

昭和二十一年

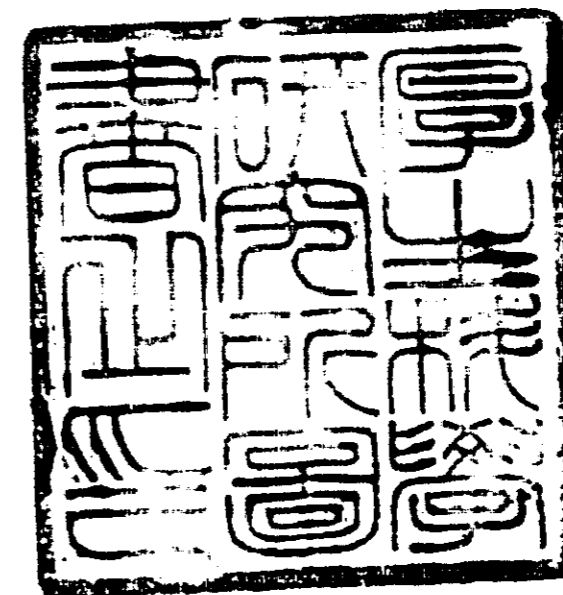
国立保健医療科学院蔵書



\*10012057\*

R-B  
A B B 11  
8

R-B
A B B 11
8



## 目次

第一章 傳染病流行ノ狀況	一頁
第一節 總說	一
最近十箇年各種傳染病患者發生數	四
最近十箇年各種傳染病死亡者數	五
(統計圖譜五葉)	
第二節 赤痢 (疫痢及疑似症ヲ含ム)	七
一、一般狀況	七
二、季節別觀察	一三
三、區郡別觀察	一四
四、年齡及性別觀察	一五
五、患者診定ノ時期及病床經過	一七
六、死亡率	一八
七、其ノ他	一九

統計

第一表 最近十箇年發生患者及人口對比……………二〇

第二表 患者發生月別……………二一

第三表 患者發生區郡別……………二二

第四表 人口一萬ニ對スル患者發生區郡別……………二五

第五表 警察署別患者數及人口對比……………二八

第六表ノ一 患者年齡性別……………三四

第六表ノ二 十歳以下ノ赤痢患者年齡細別……………三五

第六表ノ三 疫痢患者ノミノ年齡別……………三六

第七表 死亡者年齡性別……………三七

第八表 疫痢死亡者ノミノ年齡別……………三八

第九表 患者死亡率……………三九

第十表 死亡數並死亡率區郡別……………四〇

第十一表 患者發見方法別……………四三

第十二表 患者決定方法別……………四四

第十三表 一家ヨリ二名以上ノ患者發生……………四四

第十四表ノ一 療養場所別……………四五

第十四表ノ二 病院治療ト自宅治療ノ割合及死亡率比較……………四五

第十五表ノ一 自發病至初診期間(赤痢)……………四六

第十五表ノ二 同 右(疫痢)……………四七

第十五表ノ三 自發病至決定期間(赤痢)……………四八

第十五表ノ四 同 右(疫痢)……………四九

第十五表ノ五 自發病至轉歸期間(赤痢)……………五〇

第十五表ノ六 同 右(疫痢)……………五一

第三節 腸「チフス」及「バラチフス」……………五三

一、一般狀況……………五三

二、區郡別觀察……………五三

三、季節別觀察……………五四

四、年齡及性別觀察……………五四

五、患者發見方法……………五五

六、患者診定方法……………五五

七、患者診定ノ時期及病床經過……………五六

八、死亡率……………五八

九、其ノ他……………五八

統計

第一表 最近十箇年患死者數及人口對比……………五九

第二表 患者發生區郡別……………六〇

第三表 人口一萬ニ對スル患者發生區郡別……………六三

第四表 警察署別患者數及人口對比(昭和十一年)……………六六

第五表 患者發生月別……………七一

第六表ノ一 患者年齡性別……………七二

第六表ノ二 死亡者年齡性別……………七三

第七表 患者發見方法別……………七四

第八表 患者決定方法別……………七五

第九表 患者死亡率……………七六

第十表ノ一 療養場所別……………七七

第十表ノ二 病院治療ト自宅治療ノ割合及死亡率比較……………七八

第十一表 死亡數並死亡率區郡別……………七九

第十二表 患家ノ使用水……………八二

第十三表 一家ヨリ二名以上ノ患者發生……………八三

第十四表ノ一 腸「チフス」自發病至初診期間……………八四

第十四表ノ二 腸「チフス」自發病至決定期間……………八五

第十四表ノ三 腸「チフス」自發病至轉歸期間……………八六

第十五表ノ一 「バラチフス」自發病至初診期間……………八七

第十五表ノ二 「バラチフス」自發病至決定期間……………八八

第十五表ノ三 「バラチフス」自發病至轉歸期間……………八九

第四節 猩紅熱……………九一

一、一般狀況……………九一

二、區郡別觀察……………九一

三、季節別觀察……………九二

四、年齡及性別觀察……………九三

五、患者診定ノ時期及病床經過……………九三

六、死亡率……………九四

七、其ノ他……………九五

統計

第一表 最近十箇年患死者數及人口對比……………九六

第二表ノ一 人口二萬ニ對スル患者發生區郡別……………九七

第二表ノ二 昭和十一年發生患者警察署別並人口對比……………一〇〇

第三表 患者發生月別……………一〇五

第四表ノ一 患者年齡性別……………一〇六

第四表ノ二 二十歳以下ノ年齡細別……………一〇七

第五表 一家ヨリ二名以上ノ患者發生……………一〇九

第六表 死亡者數及死亡率累年比較……………一〇九

第七表 死亡者ノ年齡性別及死亡率……………一一〇

第八表 患者發見方法別……………一一一

第九表ノ一 自發病至初診期間……………一一二

第九表ノ二 自發病至決定期間……………一一三

第九表ノ三 自發病至轉歸期間……………一一四

第五節 「デフテリア」

一、一般狀況……………一一五

二、區郡別觀察……………一一五

三、季節別觀察……………一二六

四、年齡及性別觀察……………一一六

五、患者診定ノ時期及病床經過……………一一七

六、死亡率……………一一九

七、其ノ他……………一二〇

統計

第一表 最近十箇年患死者數及人口對比……………一二一

第二表ノ一 人口一萬ニ對スル患者發生區郡別……………一二二

第二表ノ二 昭和十一年發生患者警察署別並人口對比……………一二五

第三表 患者發生月別……………一三〇

第四表ノ一 患者年齡性別……………一三一

第四表ノ二 人口一萬ニ對スル十歳以下ト十一歳以上ニ區分シタル罹患率……………一三二

第五表 患者決定方法別……………一三三

第六表ノ一 死亡者數及死亡率累年比較……………一三三

第六表ノ二 死亡率區郡別……………一三四

第七表 年齡性別死亡率……………一三七

第八表 療養場所別並死亡率……………一三八

第九表 患者發見方法別……………一三九

第十表 一家ヨリ二名以上ノ患者發生……………一四〇

第十一表ノ一 自發病至初診期間……………一四一

第十一表ノ二 自發病至決定期間……………一四二

第十一表ノ三 自發病至轉歸期間……………一四三

第六節 流行性腦脊髓膜炎、痘瘡……………一四五

第一、流行性腦脊髓膜炎……………一四五

統計

第一表 患者發生月別及死亡率……………一四六

第二表 患死者性別年齡別……………一四七

第二、痘瘡……………一四八

第二章 豫防施設ノ概要

第七節 赤痢及腸「チフス」(「バラチフス」ヲ含ム)ノ豫防……………一四九

一、豫防知識ノ普及啓發……………一四九

二、檢病的調査……………一五三

三、死體檢案……………一五四

四、胆汁培養基ノ利用……………一五五

五、野菜及牡蠣ノ取扱改善……………一五六

六、豆腐屋ノ改善……………一五七

七、菓子ノ取扱改善……………一五八

八、井戸ノ構造改善……………一五八

九、上水道ニ對スル措置……………一六〇

十、蠅ノ驅除……………一六〇

十一、庖厨改善……………一六一

十二、便所及下水道ノ改善……………一六二

十三、保菌者檢索……………一六三

十四、腸「チフス」豫防注射……………一六六

十五、<sup>赤痢</sup>内服「ワクチン」ノ應用……………一六九

第八節 「チフテリア」及猩紅熱ノ豫防……………一七四

一、豫防知識ノ普及啓發……………一七四

二、保菌者檢索……………一七四

三、「チフテリア」豫防注射……………一七五

四、「チフテリア、シツクテスト」……………一七六

第九節 其ノ他ノ防疫施設……………一八一

一、流行性腦脊髄膜炎ノ豫防……………一八一

二、「ベスト」豫防……………一八二

三、流行性腦炎……………一八三

四、「デング」熱……………一八四

五、人ノ脾脫疽……………一八四

六、「ゲルトネル」氏菌中毒……………一八四

七、防疫關係諸營業及傳染病院ノ取締……………一八四

八、病原菌檢索ノ成績……………一八六

第三章 宮内關係防疫事務……………一八八



# 昭和十一年警視廳防疫年鑑

## 第一章 傳染病流行ノ狀況

### 第一節 總 說

大正十二年ノ關東大震火災ノ餘殃トシテ一時管下ニ流行蔓延シタル「腸チフス」ハ、善後施設ニ依リテ鎮靜シ爾來豫防注射ノ普及ニ伴ヒ専ラ衰頹ノ一路ヲ辿レルモ、之ニ代リテ赤痢ハ昭和二年以來俄然患者増騰シテ各病ノ首位ヲ占ムルニ至リ年ト共ニ愈々熾烈ヲ加ヘ、未ダ底止スル所ヲ知ラザル如キ狀勢ヲ呈セリ、「チフテリア」猩紅熱亦其ノ頃ヨリ、患者數ヲ激増シ、暫ラクハ此三病相競テ年々患者ヲ増發シ居リシガ、「チフテリア」ノミハ昭和八年ヲ最高トシ爾來豫防注射ノ普及ニ依リ漸ク頹勢ヲ告グルニ至レリ、結局大正末年ニハ各病合計ノ患者數一萬一千六百餘名ナリシモノガ躍進的增加ヲ以テ、昭和五年ニハ二萬名ヲ越ヘ八年ニハ遂ニ三萬名ヲ突破シタルガ本年ノ患者ハ三萬一千九百五十三名ヲ算シタリ、而シテ其ノ約六割ハ赤痢(疑似症ヲ含ム)ニシテ他ノ一半ハ主トシテ猩紅熱、「チフテリア」及腸「チフス」ノ三病ニテ之ヲ分テリ。

之ヲ人口一萬對患者發生率ヲ以テ觀ルトキハ、震災ノ影響アリシ大正十二年及十三年ハ例外トシテ之ヲ省キ其ノ前後ハ概ネ萬對比二七・内外ニ留マリシヲ昭和二年ヨリ頓ニ上昇シ、遂ニ八年ニハ五〇・九六ノ高率記録ヲ貽シタリ、而シテ本年ハ四九・〇九ニシテ之ヨリ稍低キモ昨年ニ比スレバ〇・六四ノ上昇ヲ示セリ。

前記本年ノ患者ヲ病類別ニスレバ赤痢(疑似症ヲ含ム)一萬九千六十六名、「腸チフス」二千九百九十七名、「バラチフス」三百九十名、乃チ消化器系ニ於テ二萬一千六百五十三名ヲ占メ、猩紅熱五千七百九十八名、「ヂフテリア」四千四百五名、流行性腦脊髄膜炎九十五名、發疹「チフス」疑似症一名、痘瘡一名ニシテ結局呼吸器系其ノ他ニ於テ一萬三百名ヲ算セリ。又之ガ發生率ヲ全國平均ト對比スルトキハ管下ニ於テハ赤痢、猩紅熱ノ二病ハ其ノ發生率極メテ高ク、亦「ヂフテリア」モ全國平均ニ比シ約五割ノ發生増ヲ示セリ。

次ニ累年ノ傳染病死亡數ニ就テ觀ルトキハ、十年前迄ハ年々三千内外ヲ普通トセシニ患者數ノ増加ニ伴ヒテ死亡數亦昭和三年ヨリ五千臺ニ上レリ、然レドモ昭和八年ノ六千名突破ヲ例外トスルノ他ハ毎年五千乃至五千四百名ノ間ニ止マリ、本年ハ五千二百八十七名ニシテ其ノ人口萬對死亡比例ハ本年八・一二ニ及ビテ昨年ヨリ〇・〇五ヲ減ジ恰モ大正十一年頃ノ率ニ比肩セリ、要スルニ人口對患者數ハ近年著シク増騰セリト雖モ人口對死亡數ハ之ニ反シテ寧ロ減少ノ傾向ニアリ。

更ニ臨床上、前記多發三病ト誤認セラレ易キ所謂類似疾患ノ死亡數ニ就テ調査スルニ、是亦人口増加ニ逆比シテ近時年々死亡實數ヲ減少シツ、アリ、以上ノ事實ヲ參酌シテ管下ニ於ケル傳染病多發ノ動向ヲ觀察スレバ、人口ノ甚シキ都市集中モ無論其ノ一因子トスル所ナリト雖、亦多年ニ亘ル各種施設ニ酬ヒラレテ、良ク民衆ノ衛生知識向上シ搗テ、加フルニ、公營救療機關ノ整備ニ伴ヒ、診療ニ對スル信賴及經費ノ低廉ヲ欲求スル民心ノ迎合ト相俟ツテ、著シク患者ノ届出ヲ促進シタルニ影響スル所甚ダ大ナリト認メラル。

要スルニ現下ノ各病多發現象ヲ大勢的ニ觀レバ、從前ニアリテハ病症輕微或ハ隱蔽ノ爲ニ放置サレ居タル程度ノモノガ、今日陸續届出ラレ之ガ累積シタルニ他ナラズシテ、現ニ患者隱蔽ノ弊廢レ、病毒ノ蔓延ヲ防止シ、豫防救治ノ實績ヲ收メツ、アルコトハ、畢竟現行防疫施設ノ效果ニ歸セザルベカラズ。然レドモ、帝都ニ於ケル衛生設備ハ、舊來ノ市域ニシテ今猶改善成ラズ、況ヤ人口ノ膨脹日ニ月ニ顯著ヲ加フル現狀ニ當面シ、吾ガ防疫事務ノ重責愈々加ハルコトヲ痛感スル切ナリ。以下章節ヲ追フテ各病流行ノ狀況ト之ガ豫防施設ノ概要ヲ輯録シ、以テ本書ヲ防疫事務關係者ノ座右ニ參考トシテ提供スル次第ナリ。

尙管下ニ發生スル赤痢中「アメーバ赤痢」ハ甚ダ稀ニシテ年々十名ヲ出デズ、亦近年「眼及中耳ノチフテリア」ノ届出ラル、モノアルモ共ニ年中數例ニ過ギザルヲ以テ本編ニハ之ガ論及ヲ略ス。

最近十箇年各種傳染病患者發生數

(警視廳管内)

年次	病名	計	總百分數		昭和十一年	昭和十一年	昭和十一年	昭和十一年	昭和十一年	昭和十一年	昭和十一年	昭和十一年	昭和十一年	昭和十一年	昭和十一年	昭和十一年	昭和十一年	昭和十一年	昭和十一年	昭和十一年	
			前十年平均	昭和十一年																	
昭和十一年	「ペスト」	—	—	—	—	—	—	—	—	—	—	—	—	—	—	—	—	—	—	—	—
昭和十一年	「コレラ」	—	—	—	—	—	—	—	—	—	—	—	—	—	—	—	—	—	—	—	—
昭和十一年	赤痢	三	四八・五	五九・六	—	—	—	—	—	—	—	—	—	—	—	—	—	—	—	—	—
昭和十一年	「腸チフス」	三、九〇六	一、七〇	六・八八	—	—	—	—	—	—	—	—	—	—	—	—	—	—	—	—	—
昭和十一年	「バチラス」	四、七〇	二・一九	一・三三	—	—	—	—	—	—	—	—	—	—	—	—	—	—	—	—	—
昭和十一年	痘瘡	一五	〇・四	〇・〇〇	—	—	—	—	—	—	—	—	—	—	—	—	—	—	—	—	—
昭和十一年	「發チフス」	—	—	—	—	—	—	—	—	—	—	—	—	—	—	—	—	—	—	—	—
昭和十一年	猩紅熱	三八、七五七	一五・三七	一八・二五	—	—	—	—	—	—	—	—	—	—	—	—	—	—	—	—	—
昭和十一年	「チリア」	四〇、二一八	一六・七九	一三・七九	—	—	—	—	—	—	—	—	—	—	—	—	—	—	—	—	—
昭和十一年	流行性腦脊髄膜炎	八三	〇・三六	〇・三〇	—	—	—	—	—	—	—	—	—	—	—	—	—	—	—	—	—
昭和十一年	計	二四一、六六九	—	—	—	—	—	—	—	—	—	—	—	—	—	—	—	—	—	—	—

赤痢中ニ疑似症及疫痢ヲ含ム  
\* 印ハ疑似症ヲ示ス

最近十箇年各種傳染病死亡者數

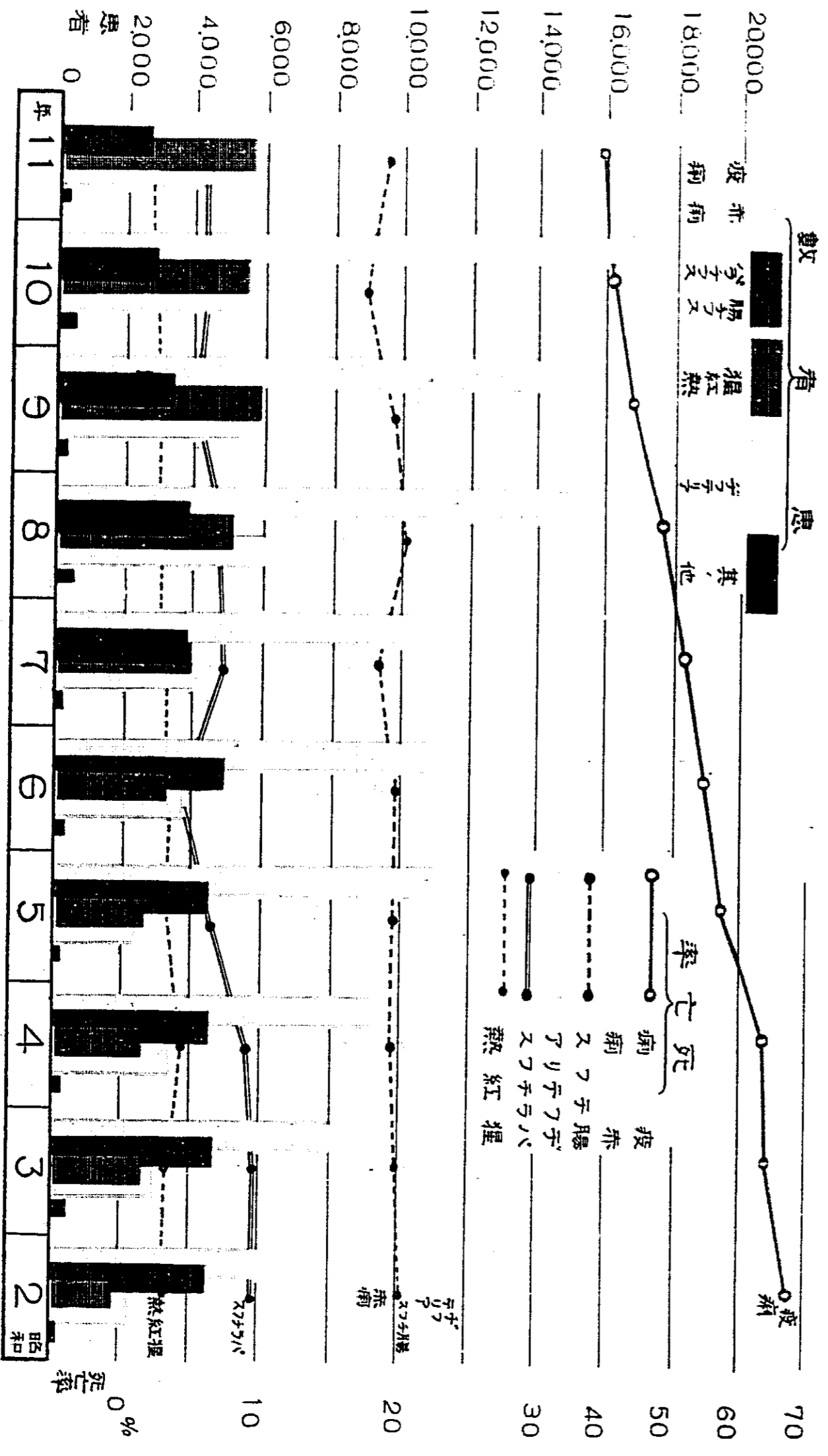
(警視廳管内)

年次	病名	計	總百分數		昭和十一年	昭和十一年	昭和十一年	昭和十一年	昭和十一年	昭和十一年	昭和十一年	昭和十一年	昭和十一年	昭和十一年	昭和十一年	昭和十一年	昭和十一年	昭和十一年	昭和十一年	昭和十一年	
			前十年平均	昭和十一年																	
昭和十一年	「ペスト」	—	—	—	—	—	—	—	—	—	—	—	—	—	—	—	—	—	—	—	—
昭和十一年	「コレラ」	—	—	—	—	—	—	—	—	—	—	—	—	—	—	—	—	—	—	—	—
昭和十一年	赤痢	—	—	—	—	—	—	—	—	—	—	—	—	—	—	—	—	—	—	—	—
昭和十一年	「腸チフス」	八三	一四・三七	七・八七	—	—	—	—	—	—	—	—	—	—	—	—	—	—	—	—	—
昭和十一年	「バチラス」	四〇	〇・六九	〇・四三	—	—	—	—	—	—	—	—	—	—	—	—	—	—	—	—	—
昭和十一年	痘瘡	—	—	—	—	—	—	—	—	—	—	—	—	—	—	—	—	—	—	—	—
昭和十一年	「發チフス」	—	—	—	—	—	—	—	—	—	—	—	—	—	—	—	—	—	—	—	—
昭和十一年	猩紅熱	六〇	一・九七	二・三三	—	—	—	—	—	—	—	—	—	—	—	—	—	—	—	—	—
昭和十一年	「チリア」	五三	一・三六	九・三三	—	—	—	—	—	—	—	—	—	—	—	—	—	—	—	—	—
昭和十一年	流行性腦脊髄膜炎	五	〇・〇八	〇・九五	—	—	—	—	—	—	—	—	—	—	—	—	—	—	—	—	—
昭和十一年	計	四、三三八	—	—	—	—	—	—	—	—	—	—	—	—	—	—	—	—	—	—	—

赤痢中ニ疑似症及疫痢ヲ含ム

# 率七死及數者患病深傳

## 年々十近最

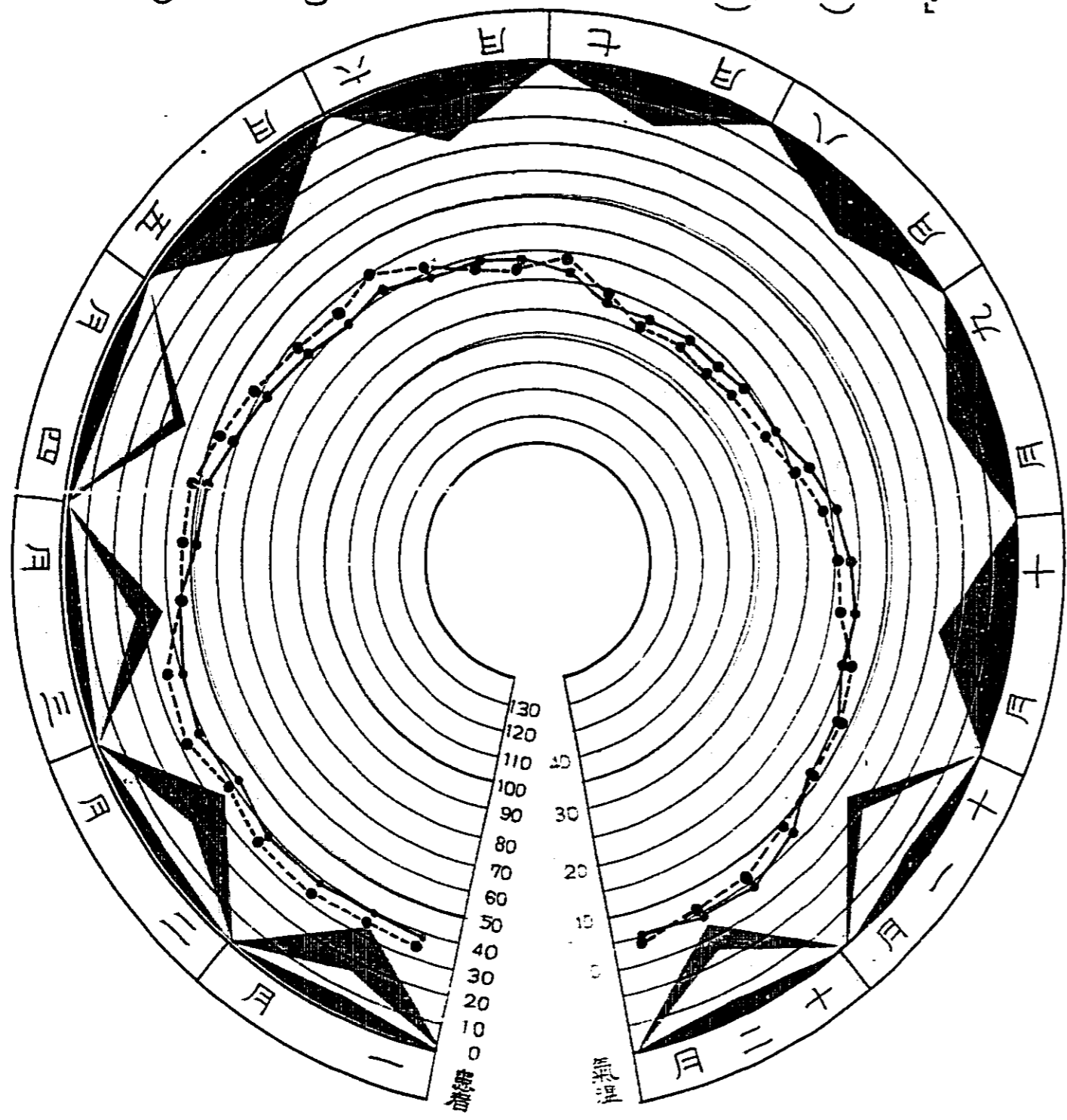


# 平平均日發生患者數及氣溫月別

昭和十一年

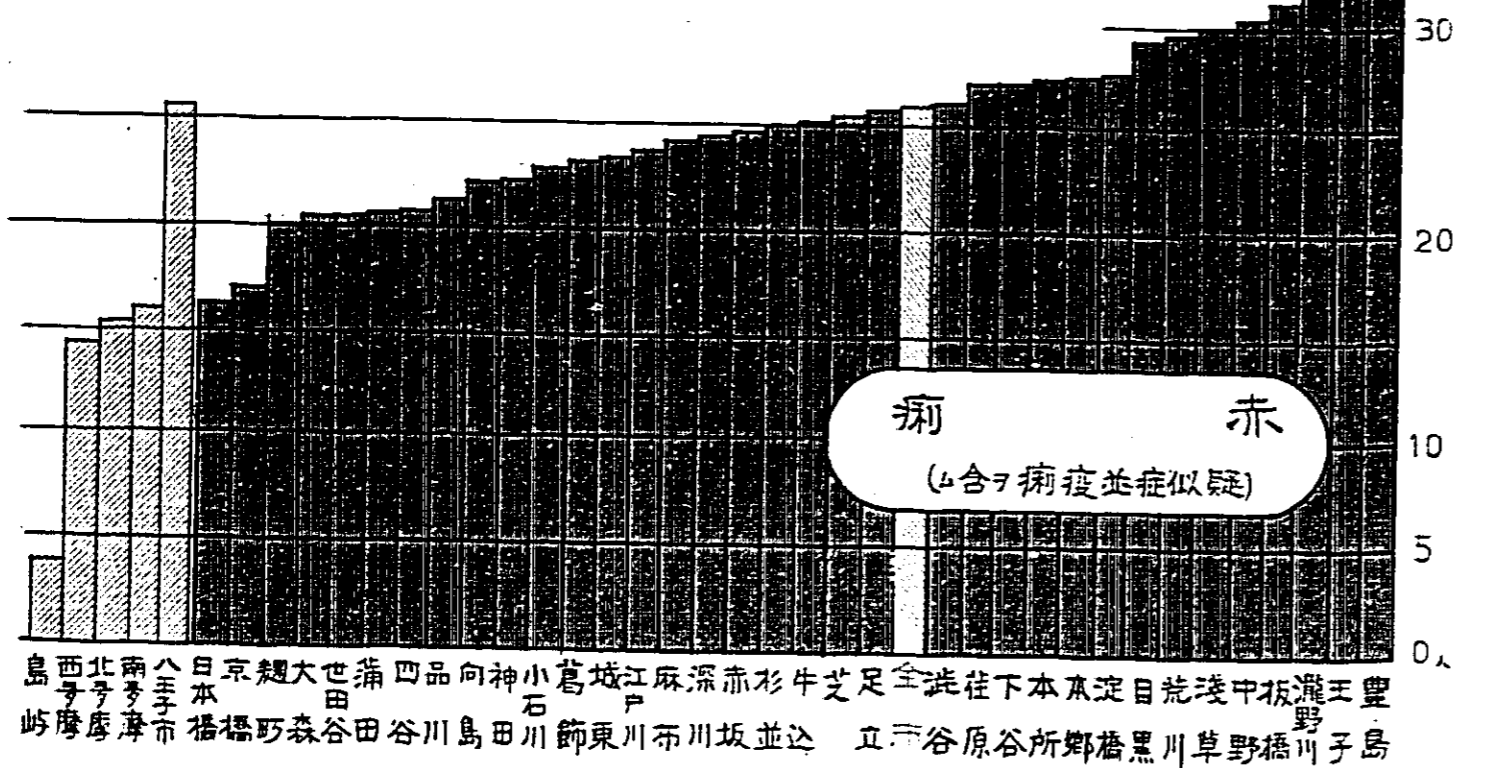
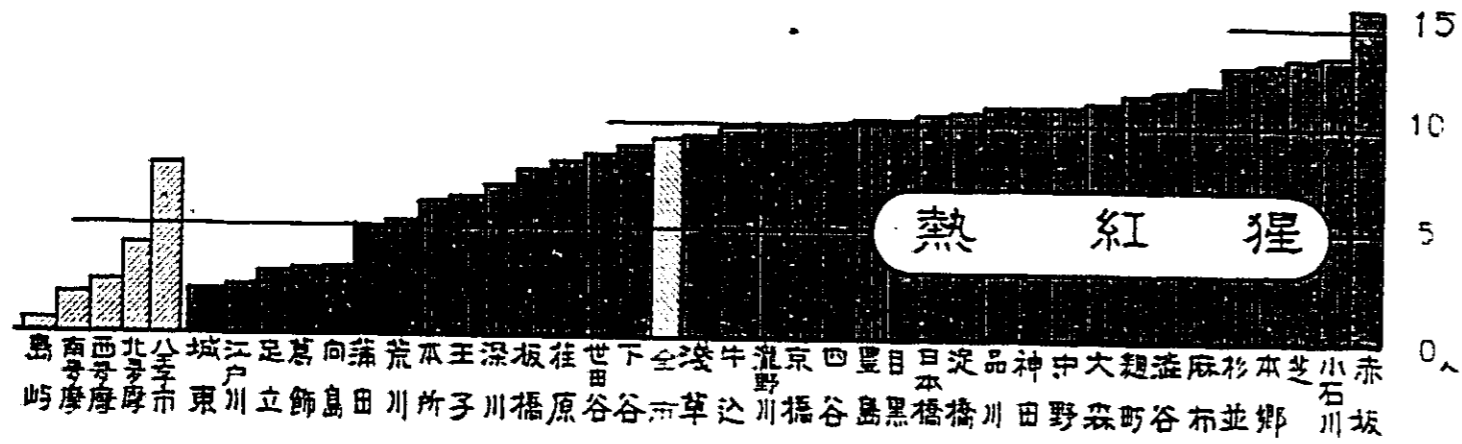
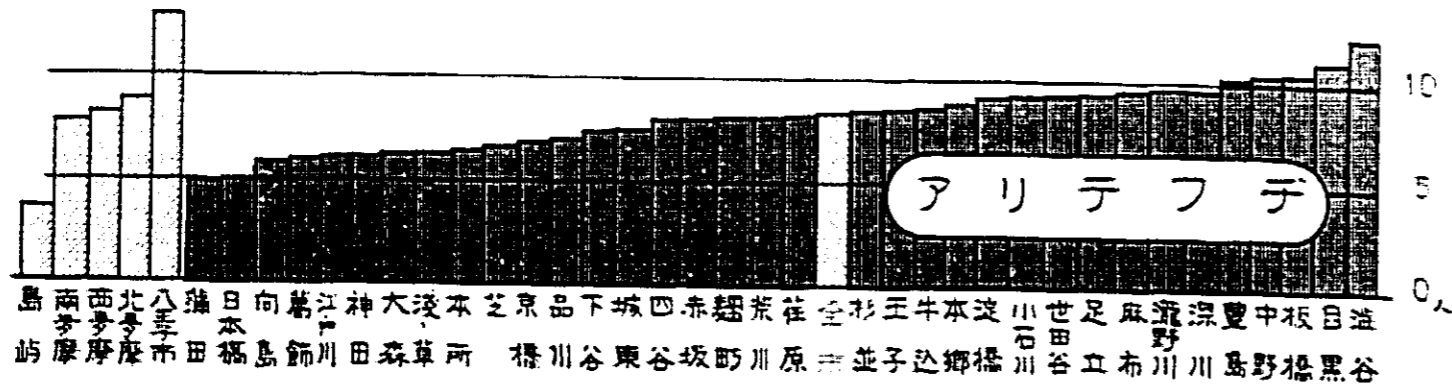
平均氣溫  
 (平均)  
 (本年)

患者  
 赤痢 (疫痢及疑似症を含む)  
 腸チフス (パラチフスを含む)  
 猩紅熱及ジフテリア



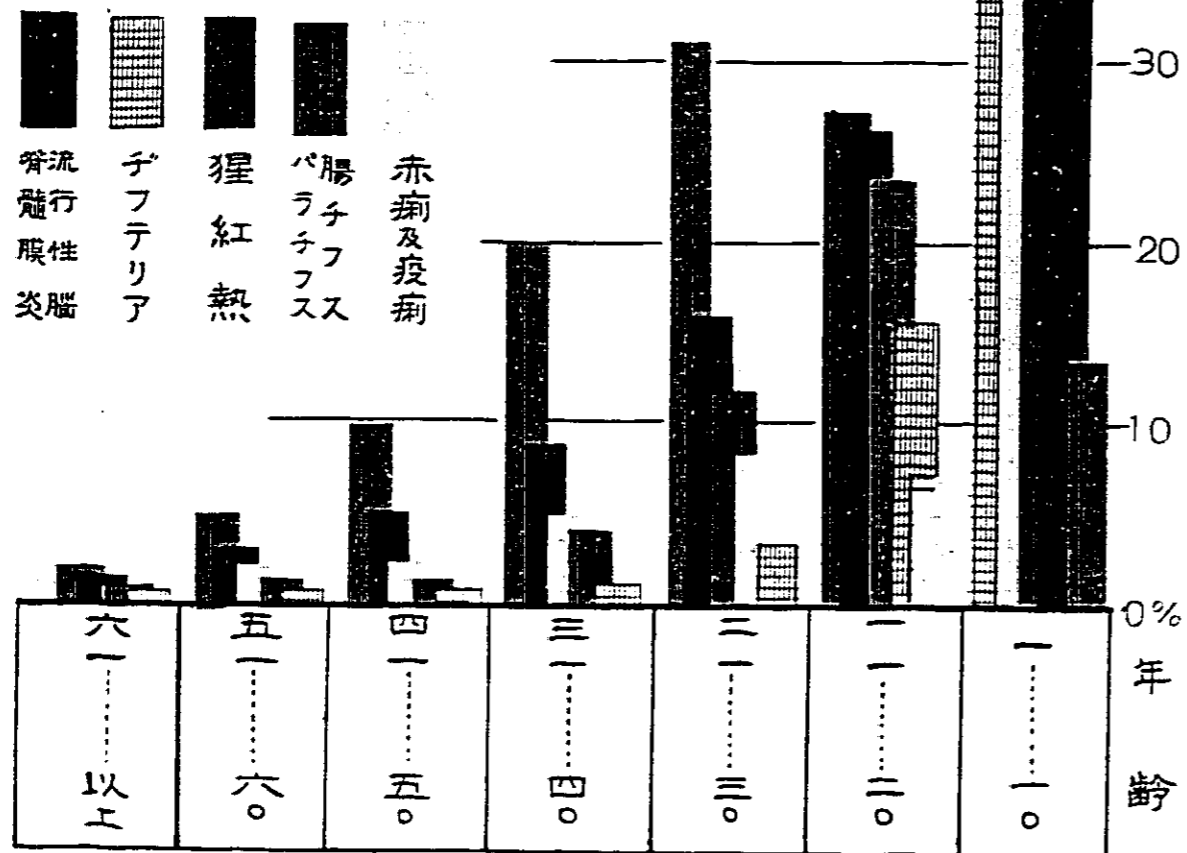
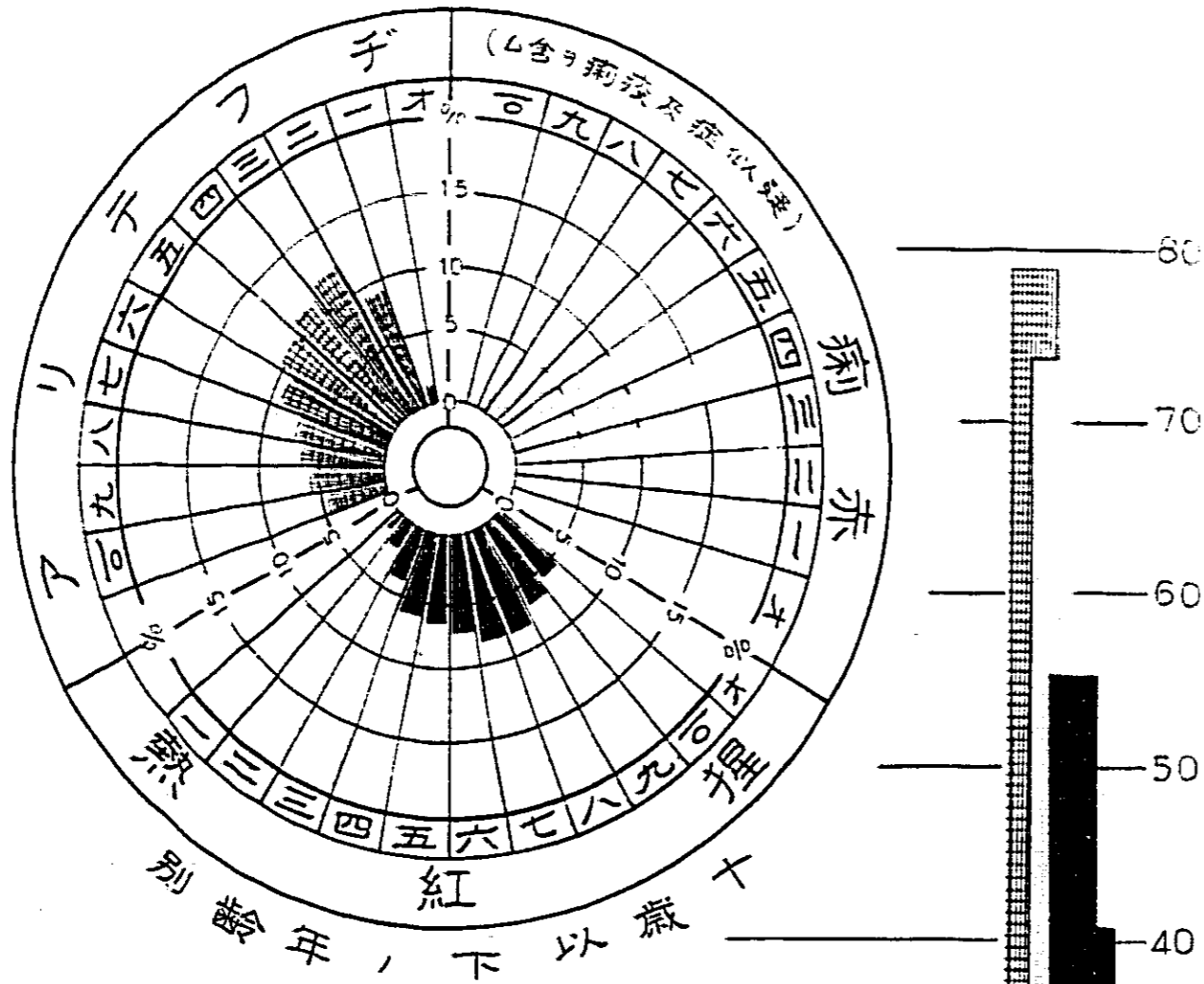
別郡區率生發者患ルス對=萬一口人

(均平間年々五近最)

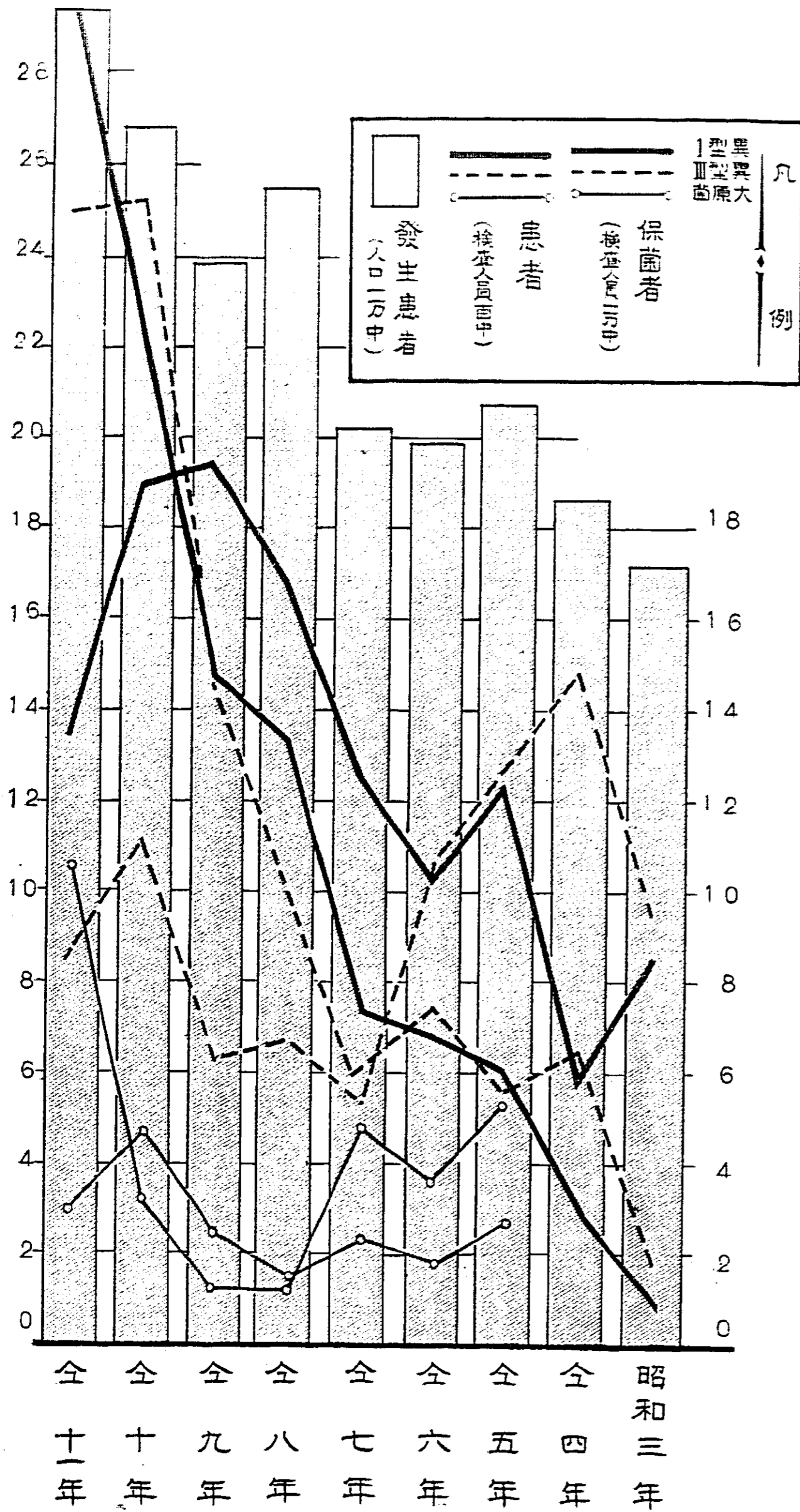


# 別齡年者患間年五近最

## 中百者患總病谷



# 赤痢菌、分布變遷





赤痢ノ流行狀況

## 第二節 赤

痢 (疫痢及疑似症ヲ含ム)

### 一、一般狀況

管下ニ於ケル本病患者ハ、昭和元年迄ハ疑似症ヲ合算シテ毎年三千名内外ニ止マリシガ、昭和二年ニハ六千名、三年ハ八千名、四年ハ九千名、五年ニハ遂ニ一萬一千名ニ上リ、超ヘテ八年ニハ更ニ飛躍シテ一萬五千ヲ突破シ、昨十年ハ一萬六千九百五十七名ニ及ビタリ、然ルニ本年ハ夏季後半八月ヨリ九月ニ亘リテ患者ノ發生格別ニ多ク、就中八月下旬ノ如キ大東京ノ公立傳染病院ハ病床拂底ヲ告グル狀勢ヲ呈シ遂ニ患者總數一萬九千六十六名(疑似症二、七一七名ヲ含ム)ノ驚異的記録ヲ畫シ、其ノ人口萬對比ハ二九・二九ノ高率ニ上レリ。

斯ノ如ク患者多發ノ狀勢ヲ惹起スルニ至レル動因ニ就テ考察スルニ、内因的ニハ病原菌株間ニ執拗ナル盛衰變遷アリ、加フルニ其ノ保菌者ヲ夥シク増加シタルコト、及外因トシテハ住民ノ衛生思想向上乃至世相ノ影響ニ依リ患者届出ヲ著シク促進シタル事實アリテ、此二大因子ノ相重疊シタルニ理由スルモノト觀測シ得ラル。

### 内因

最近九年間ニ開業醫師及警察署檢疫醫ヨリ、赤痢菌檢出ノ目的ヲ以テ當廳細菌檢査所ニ送付シ來

レル所謂注意患者ノ尿ヨリ檢出シタル菌、竝防疫施設トシテ年々施行セル健康者ノ保菌者檢索ニ依リ(第七節十三參照)發見シタルモノニ就テ、其ノ菌株ノ消長ヲ觀ルニ次表ノ如ク、此ノ期間ヲ通ジテ本型菌ヲ檢出シタルハ陽性六千八百三件中ニ於テ僅二件アリシノミナリ。而シテ昭和四年ヨリ六年迄ノ發病者ハ、異型Ⅲ菌(駒込A菌)ニ因ルモノ最モ多カリシモ昭和七年ヨリ九年ニ亘リテハ急ニ衰頽シテ半減ノ狀態ニ下リ十年ヨリ亦反騰ノ狀アリ、然ルニ異型Ⅰ菌(駒込B菌)ニ因ル發病者ハ昭和五年以來擡頭シ爾來諸菌株中尤モ多數ヲ占メ居レリ、又大原菌ニ依ル發病者モ近時稍増加ノ傾向アリ、是ニ關シ各傳染病院ガ入院患者ニ就テ行ヒタル菌檢索ノ成績ヲ集計シテ菌型ノ消長ヲ見ルニ亦右割合ト大同小異ナリ。

次デ健康保菌者分布ノ動向ヲ考察スルニ人口(檢索人員ノ意以下同斷)一萬中異型Ⅰ菌(駒込B菌)保有者ノ介在率ハ昭和三年ニ於テハ僅ニ〇・九一ニ過ギザリシガ爾來上昇ノ一路ヲ辿リテ本年ハ遂ニ二九・二六ニ達シ、其ノ曲線圖ハ恰モ管下一般赤痢患者數ノ示向線ト概ネ同様ノ趨向ヲ辿レリ。亦異型Ⅲ菌(駒込A菌)保有者ハ昭和三年ニ於テハ萬分ノ一・九〇ナリシガ中途多少ノ迂餘曲折アリシモ概ネ異型Ⅰト伯仲ノ間ニ上昇シテ本年ハ遂ニ二四・九一ニ昂騰セリ。尙大原菌ノ保有者ハ昭和五年ニハ萬分ノ五・一七ナリシガ、其ノ後漸減ノ狀アリシニ本年ハ突如増騰シテ萬人中一〇・五〇ノ陽性率ヲ示セリ、此三者合計ニ於テハ昭和三年頃ハ健康者一萬人中二・八一ノ保菌者

ヲ介在スルニ過ギザリシモノガ、其ノ分布ヲ急進的ニ増大シテ遂ニ本年ハ一萬人中六四・六七(患者及保菌者關係ヲ除ク健康者一萬人中ニハ二〇・九〇)ニ及ブ増加ヲ示セリ。

赤痢保菌者分布濃度ノ著シク濃厚ニナレルコトハ前述ノ如ク、今ヤ管下ニハ常時二萬餘人ノ赤痢保菌者ヲ抱擁シ居レル實狀ニアリ、而シテ此等保菌者ノ約三〇%ハ輕症罹患者ト認メラルモノニシテ、其ノ經過中殆ト自覺苦ナキ爲ニ從業ニ依リテ夫レガ飲食物關係業者ナラバ公衆人ニ、亦主婦等ノ場合ニハ家庭人ニ病毒ヲ傳染セシムル頻度甚ダ多シ。又其ノ他ノ健康保菌者モ常態ニ在リテハ病毒ヲ散逸スルコト比較的僅微ナルモ、保菌者自體ニ於テ不攝生其ノ他ノ動機ニ由リテ一朝下痢等ヲ催サンカ、單純ノ「腸カタル」ニ止マラズシテ忽チ赤痢症ヲ誘發スルコト多ク、發病後ハ一層其ノ病毒ヲ四散シテ第二次第三次患者續發ノ因子ト爲レリ、別項伊豆利島ニ於ケル爆發ノ如キ此ノ後者ノ代表的事例ナリ。

序上ノ如ク現ニ驚クベキ多數ノ保菌者ヲ帝都ニ包容シ居レルコトガ、畢竟今日ノ赤痢患者多發ノ最大由因ト爲リ、各赤痢菌株間ニアル微妙ナル消長或ハ大衆免疫ノ關係等不測ノ間ニ保菌者激增ノ胚因アルモノト信ズ。(圖譜參照)

自昭和十一年間赤痢ノ疑アリシ患者ヨリ検出シタル菌ノ菌型表

昭和十一年	検査人員	陽性數	陽性百分比	内			譯		
				陽性數	檢出率	異型Ⅲ菌	陽性數	檢出率	陽性數
同	四、〇三八	一、〇七	二五・九	五三三	一三・〇	三三六	一八・八	二六	〇・〇三
同	三、四四四	一、一七六	三三・〇	六八八	一九・八	二〇四	一五・〇	一五〇	〇・〇四
同	二、八六六	八三三	二八・八	五五六	一九・〇	一八六	一六・四	七〇	〇・〇四
同	二、八九三	七三三	二五・二	四八七	一六・八	一五五	一四・四	八三	二・二八
同	三、四四六	七〇五	二〇・五	四九	一・四	一〇・一	一・九	六三	一・九五
同	三、一七五	七三三	二三・〇	三三四	一〇・七	三三六	一〇・六	六七	二・一〇
同	二、五七七	七〇五	二七・六	三三六	一三・三	三三三	一三・〇	六七	二・一〇
同	二、九三三	六〇五	二〇・六	一六七	五・八	四八	一・六	一	〇
同	一、九九五	三三七	一九・〇	八三〇	四二・〇	一七六	九・〇	一	〇

自昭和十一年間健康者ヨリ検出シタル赤痢菌ノ菌型表

昭和十一年	検査人員	陽性數	陽性百分比	内			譯		
				陽性數	檢出率	異型Ⅱ菌	陽性數	檢出率	陽性數
同	二、八四三	八〇	二・八	三三	〇・二	五	一・二	一	〇

昭和十一年	検査人員	陽性數	陽性百分比	内			譯		
				陽性數	檢出率	異型Ⅲ菌	陽性數	檢出率	陽性數
同	三、七、三、七	二〇〇	九・二	六九	一・八	一四二	六・二	一	〇
同	二、五、三、四	四八	一・九	一五	〇・五	一四四	五・六	一三三	五・一七
同	三、三、七、二	四七	一・四	一五七	四・六	一七	〇・四	八七	三・〇四
同	三、三、六、八	四三〇	一二・八	一七一	五・三	一四三	四・三	一六	〇・九〇
同	二、五、一、〇	六三	二・五	三九	一・五	一〇〇	四・〇	三三	一・四五
同	二、七、七、五	八八	三・二	四〇	一・四	三六	一・三	三九	一・四
同	二、八、五、四	一、四三	五・〇	六四	二・二	七三	二・五	九	〇・三
同	二、八、五、四	一、四三	五・〇	六四	二・二	七三	二・五	九	〇・三

外因

東京市ニ於テハ關東大震災後、着々傳染病院ヲ近代式ニ改築セラレ今ヤ收容診療ノ設備間然スルトコロナキ六大病院（外ニ綜合病院ニシテ隔離室ヲ有スルモノ三院、又管下八王子市ニ傳染病院一院、郡部ニ町村組合立二院アリ）ヲ有シテ、克ク府民ノ信頼心ヲ收攬スルニ至レリ、而シテ他面ニ當部並東京市當局ニ於テハ別項ノ如ク講習、講演、映畫等ニ依リテ民衆ニ對シ豫防警戒心ノ喚起啓發ニ努メ居レルコト、之ニ呼應スルニ府民ハ連年ノ産業不振ニ因リテ生活資力逼迫ノ結果病人發生ノ場合ニハ、逸早ク之ヲ公營ノ病院ニ倚賴シテ輕費ニ且亦家庭ニ置ケルヨリモ安易ニ完全ニ加療セントスル氣風ヲ馴致シテ著シク届出ヲ促進シタル影響甚ダ大ナリ。

近來本病疑ノ患者發生スルヤ開業醫家ニ相談ナク、患者ヲ連レテ直接傳染病院ニ駆込ム者相踵ゲ