

長野	岐阜			滋賀			山梨			静岡			愛知			三重			奈良						
	大正十二年	大正十一年	大正十年	大正十二年	大正十一年	大正十年	大正十二年	大正十一年	大正十年	大正十二年	大正十一年	大正十年	大正十二年	大正十一年	大正十年	大正十二年	大正十一年	大正十年	大正十二年	大正十一年	大正十年				
1,174	1,132	1,283	678	624	717	322	165	222	393	822	813	1,774	2,873	2,562	1,902	1,639	1,968	554	742	522	321	477	258	477	
7,255	7,696	8,111	616	573	664	476	252	335	653	653	1,374	1,091	1,793	1,626	900	757	486	522	688	841	561	453	841	453	841
246	195	235	174	135	167	93	31	50	71	122	134	328	409	457	400	457	445	143	162	137	92	70	104	104	
1,522	1,332	1,492	1,528	1,244	1,555	742	0,477	0,777	1,118	2,005	2,266	2,002	2,555	2,290	0,855	2,155	2,204	1,332	1,500	1,218	1,611	1,233	1,233	1,233	1,233
2,095	1,583	1,832	2,566	2,163	2,329	2,981	1,879	2,358	1,807	1,502	1,648	1,849	1,424	1,784	2,403	2,403	2,261	2,581	2,285	2,265	2,866	2,713	2,713	2,713	2,713

栃木	茨城			千葉			群馬			埼玉			新潟			長崎								
	大正十二年	大正十一年	大正十年	大正十二年	大正十一年	大正十年	大正十二年	大正十一年	大正十年	大正十二年	大正十一年	大正十年	大正十二年	大正十一年	大正十年	大正十二年	大正十一年	大正十年						
1,028	1,009	910	1,195	1,061	1,259	798	797	453	688	801	914	865	994	1,145	1,057	2,062	1,490	736	916	960	960	960	960	
9,444	9,388	8,588	8,544	7,677	9,211	5,922	5,933	3,388	6,277	7,400	8,577	6,399	7,400	8,600	5,855	11,477	8,344	6,266	7,888	8,355	8,355	8,355	8,355	8,355
245	241	163	231	226	239	222	180	113	228	149	153	207	251	288	222	406	318	169	222	191	191	191	191	191
2,255	2,244	1,544	1,655	1,633	1,755	1,377	1,344	0,844	1,277	1,388	1,244	1,533	1,877	2,266	1,333	2,266	1,222	1,444	1,822	1,666	1,666	1,666	1,666	1,666
2,383	2,389	1,791	1,933	2,130	1,898	2,657	2,258	2,494	1,860	1,860	1,674	2,393	2,525	2,515	2,100	1,969	2,134	2,296	2,314	1,990	1,990	1,990	1,990	1,990

和歌山	山 口			廣 島			岡 山			島 根			鳥 取			富 山			石 川										
	大正十二年	大正十一年	大正十年	大正十二年	大正十一年	大正十年	大正十二年	大正十一年	大正十年	大正十二年	大正十一年	大正十年	大正十二年	大正十一年	大正十年	大正十二年	大正十一年	大正十年	大正十二年	大正十一年	大正十年								
三〇七	二九四	三八七	三三七	一、六七〇	七八一	六〇一	一、八二一	一、二二三	一、二二九	七二九	八九八	一、〇五九	四〇六	四〇六	四八九	四七九	四七九	二六八	三三二	四九五	二〇三	三六四	五四五	三九五	三九五	五二七	八六	一、一五	二、一七
三九八	三八四	五一一	三九八	一、五七八	七四一	五七五	一、一五七	七二八	七九八	五八九	七二九	八六五	五七四	五七三	六八五	九八九	一〇、四二	五八六	五〇六	五〇六	六七七	四八二	四八二	七二四	五二七	八六	一、一五	二、一七	二、一七
六六	七七	九六	六六	三五四	一六七	一五四	五二五	三二七	二九二	一七八	二〇六	二七二	一〇五	九四	一〇〇	一一一	八九	五六	八四	一一七	一五三	九八	九八	一五三	八六	一、一五	二、一七	二、一七	二、一七
〇・八五	一・〇一	一・二七	〇・八五	三三五	一・五八	一・四七	三二七	二〇三	一・八〇	一・四三	一・六七	二・三三	一・四八	一・三三	一・四〇	二・六二	一・九四	一・三三	一・一四	一・六〇	〇・六九	一・三〇	一・三〇	二・〇三	一・一五	二、一七	二、一七	二、一七	二、一七
二一・五〇	二六・一九	二四・八一	二一・五〇	二二・二〇	二二・三三	二二・五八	二二・二八	二二・三三	二二・三三	二二・四二	二二・九四	二二・六八	二二・八六	二二・一五	二二・四五	二二・四八	二二・五八	二二・九〇	二二・五八	二二・六四	二二・六三	二二・九二	二二・九二	二二・九二	二二・七七	二二・七七	二二・七七	二二・七七	二二・七七

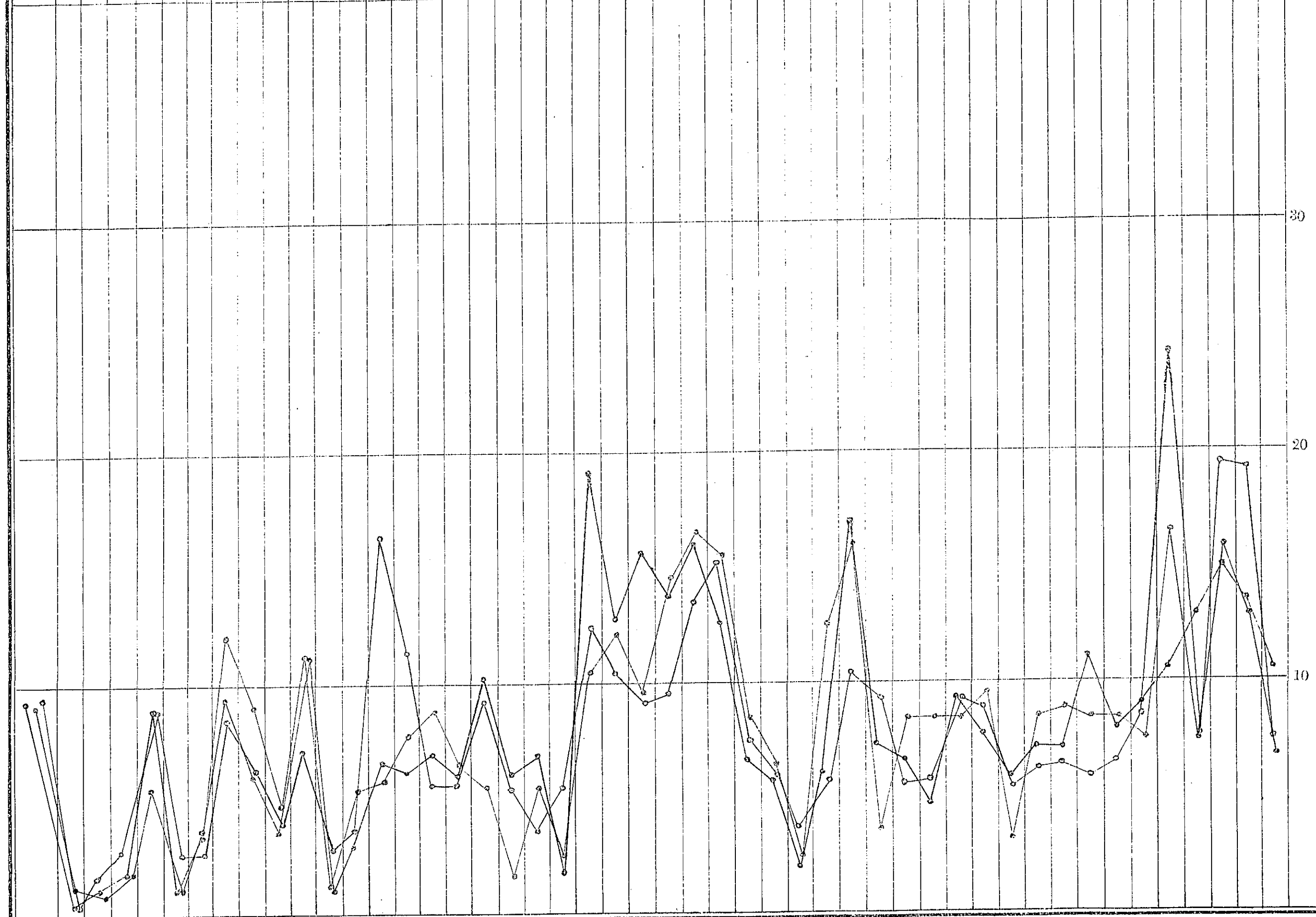
福 井	秋 田	山 形			青 森			岩 手			福 島			宮 城			年 次	患 者 數	對 入 口 一 萬 患 者	死 亡 者 數	對 入 口 一 萬 死 亡 者	患 者 百 死 亡 者			
		大正十二年	大正十一年	大正十年	大正十二年	大正十一年	大正十年	大正十二年	大正十一年	大正十年	大正十二年	大正十一年	大正十年	大正十二年	大正十一年	大正十年									
三〇五	一五三	二二八	九六一	一、七九三	九六〇	九六〇	七三一	一、二八五	七二二	八四〇	一、二七四	一、二二六	一、九二七	二、四七九	二、二七七	一、五五八	一、二七四	一、四八九	一、五三七	二九四	二二六	二九四	二九四	三〇九	二〇〇八
五〇七	二五五	三九二	一〇、四二	一、九六〇	一〇、五九	一〇、五九	九三五	一、六六二	九四四	一、四七四	一、四七四	一、四三三	一、三五四	一、七七一	一、六四九	一、五八八	一、三〇六	一、五三七	二九四	二二六	二九四	二九四	三〇九	二〇〇八	
七七	四一	五一	二三四	三四〇	二一九	二一九	一八二	三〇六	一五〇	一九二	三〇四	二六二	三六八	四七九	四三三	二七四	二二六	二九四	二二六	二九四	二二六	二九四	三〇九	二〇〇八	
一・二八	〇・六八	〇・八八	二・五四	三・七二	二・四二	二・四二	二・三三	三・九五	一・九六	二・二〇	三・五二	三・〇七	二・六〇	三・四三	三・一四	二・七九	二・三三	三・〇九	二・三三	三・〇九	二・三三	三・〇九	二・三三	二〇〇八	
二五・二五	二六・八〇	二二・三七	二四・三五	二八・九一	二二・八一	二二・八一	二四・九〇	二二・八一	二〇・七八	二二・八六	二二・二九	二二・三七	一九・二〇	一九・三二	一九・〇二	一七・五九	一七・七四	二〇・〇八	一七・七四	二〇・〇八	一七・七四	二〇・〇八	一七・七四	二〇・〇八	

年次	患者數	人口一萬ニ對スル患者	死亡者數	人口一萬ニ對スル死亡者	患者百ニ對スル死亡者	
						德島
大正十年	一一四	一・六九	三五	〇・五二	三〇・七〇	
大正十一年	一三二	一・九五	四六	〇・六八	三三・八五	
大正十二年	一九一	二・八二	五三	〇・七八	二七・七五	
大正十年	八〇六	一一・九一	一六三	二・四一	二〇・三二	
大正十一年	七四六	一一・〇五	一六六	二・四六	二二・二五	
大正十二年	四九二	七・二五	九五	一・四〇	一九・三一	
大正十年	五一九	四・九二	一八〇	一・〇二	二〇・八一	
大正十一年	四四八	四・三三	一〇〇	〇・九四	二二・三三	
大正十二年	四二六	三・九八	九八	〇・九二	二三・〇〇	
大正十年	五四八	八・一一	一〇二	一・五一	一八・六一	
大正十一年	四五八	六・七四	一〇二	一・五〇	二二・二七	
大正十二年	四六七	六・八三	一一一	一・六二	二三・七七	
大正十年	二・七四四	一一・二一	五四〇	二・四〇	一九・六六	
大正十一年	二・一九〇	九・四六	四三四	一・八七	一九・八二	
大正十二年	二・〇四一	八・五七	三九一	一・六四	一九・一六	
大正十年	三五〇	四・〇五	八四	〇・九七	二四・〇〇	
大正十一年	三二七	三・七七	九四	一・〇八	二八・七五	
大正十二年	二四九	二・八六	三八	〇・四四	一五・二六	
大正十年	七三	一・〇八	一三	〇・一九	一七・八一	
大正十一年	一〇七	一・五〇	二一	〇・三一	一九・六三	
大正十二年	一八四	二・七三	三二	〇・四七	一七・三九	

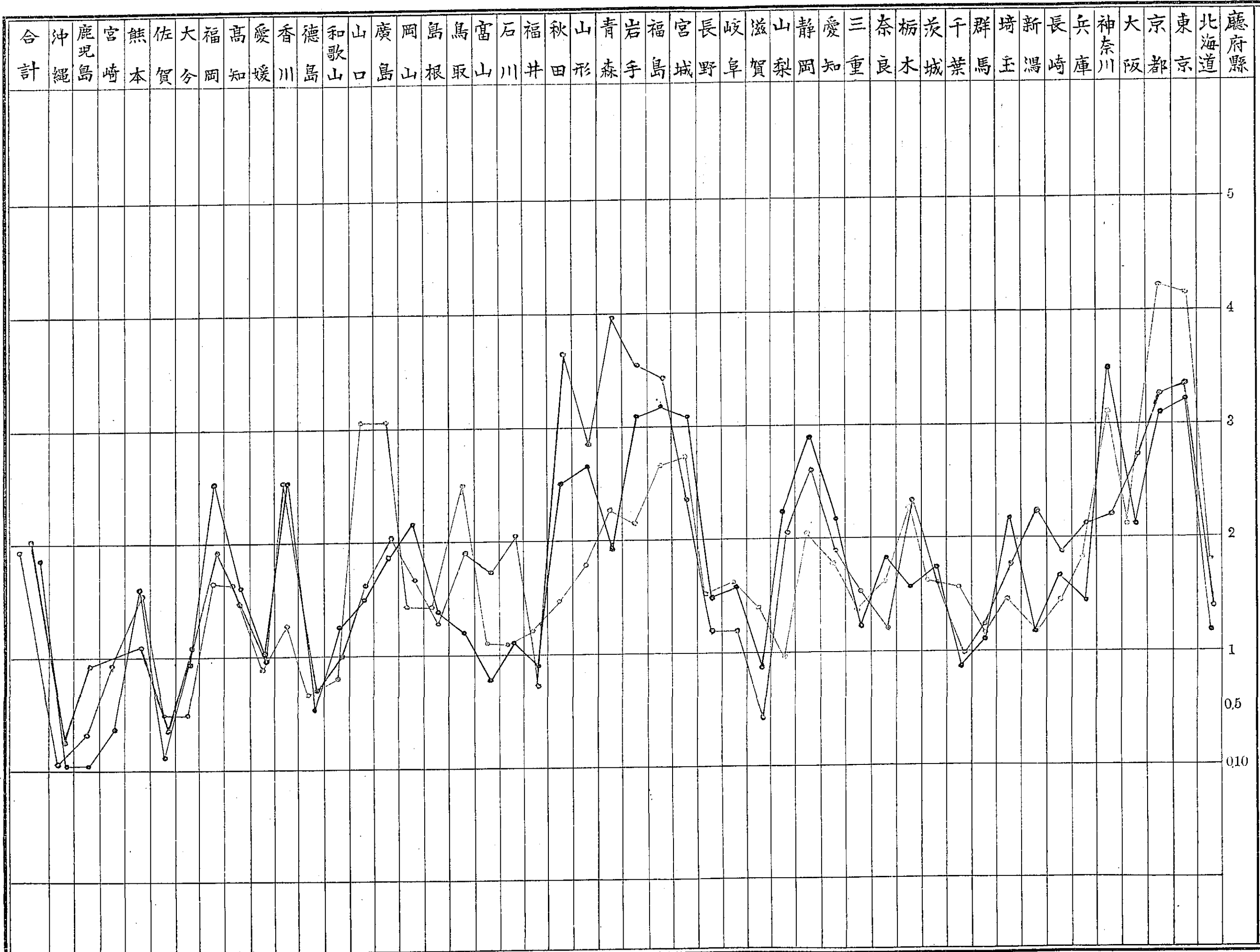
年次	患者數	人口一萬ニ對スル患者	死亡者數	人口一萬ニ對スル死亡者	患者百ニ對スル死亡者
大正十年	一・〇一九	八・二一	一九九	一・六〇	一九・五三
大正十一年	七二五	五・七三	一四〇	一・二二	一九・五八
大正十二年	一・〇八八	八・六七	二〇八	一・六六	一九・二二
大正十年	一四四	二・一七	二六	〇・三九	一八・〇六
大正十一年	一八七	二・七六	三七	〇・五五	一九・七八
大正十二年	二三一	三・三五	六四	〇・九三	二七・七一
大正十年	二七六	一・九二	五四	〇・三八	一九・五七
大正十一年	一八二	一・二五	二八	〇・一九	一五・三八
大正十二年	三一〇	二・一〇	四八	〇・三三	一五・四八
大正十年	三九	〇・六七	六	〇・一〇	一五・三八
大正十一年	八〇	一・三六	一四	〇・二四	一七・五〇
大正十二年	四四	〇・七四	四	〇・〇七	九・〇九
大正十年	四九,九五五	八・八三	一〇,六二四	一・八三	二二・二七
大正十一年	五二,六二六	九・一三	一一,二四七	一・九五	二二・三七
大正十二年	五二,七七八	九・〇二	一一,三〇六	一・九三	二二・四二

藤府縣 北海道 東京 京都 大阪 神奈川 兵庫 長崎 新潟 埼玉 群馬 千葉 茨城 栃木 奈良 三重 愛知 静岡 山梨 滋賀 岐阜 長野 宮城 福島 岩手 青森 山形 秋田 福井 石川 富山 鳥取 島根 岡山 廣島 山口 和歌山 徳島 香川 愛媛 高知 福岡 大分 佐賀 熊本 宮崎 鹿兒島 沖繩 合計

自大正十年 至大正十二年 人口壹萬ニ對スル「腸チブス」患者比例



大正十年
 大正十一年
 大正十二年



自大正十年
至大正十二年

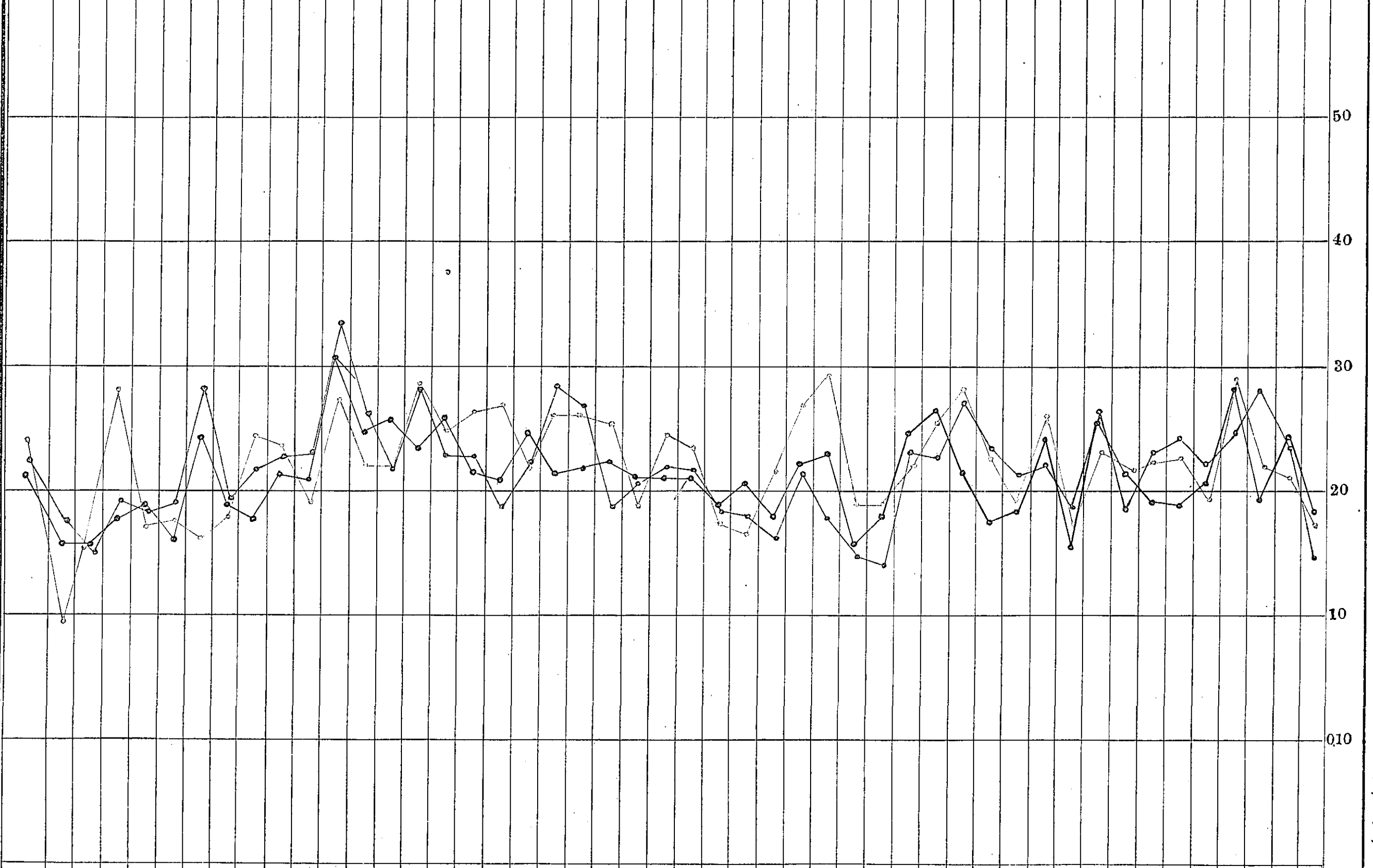
人口壹萬ニ對スル「死亡者」ノ比

大正十年
大正十一年
大正十二年

廳府縣 北海道 東京 京都 大阪 神奈川 兵庫 長崎 新潟 埼玉 群馬 千葉 茨城 栃木 奈良 三重 愛知 静岡 山梨 滋賀 岐阜 長野 宮城 福島 岩手 青森 山形 秋田 福井 石川 富山 鳥取 島根 岡山 廣島 山口 和歌山 徳島 香川 愛媛 高知 福岡 大分 佐賀 熊本 宮崎 鹿児島 沖縄 合計

自大正十年
 至大正十二年

「腸チブス」患者百ニ對スル死亡者比例

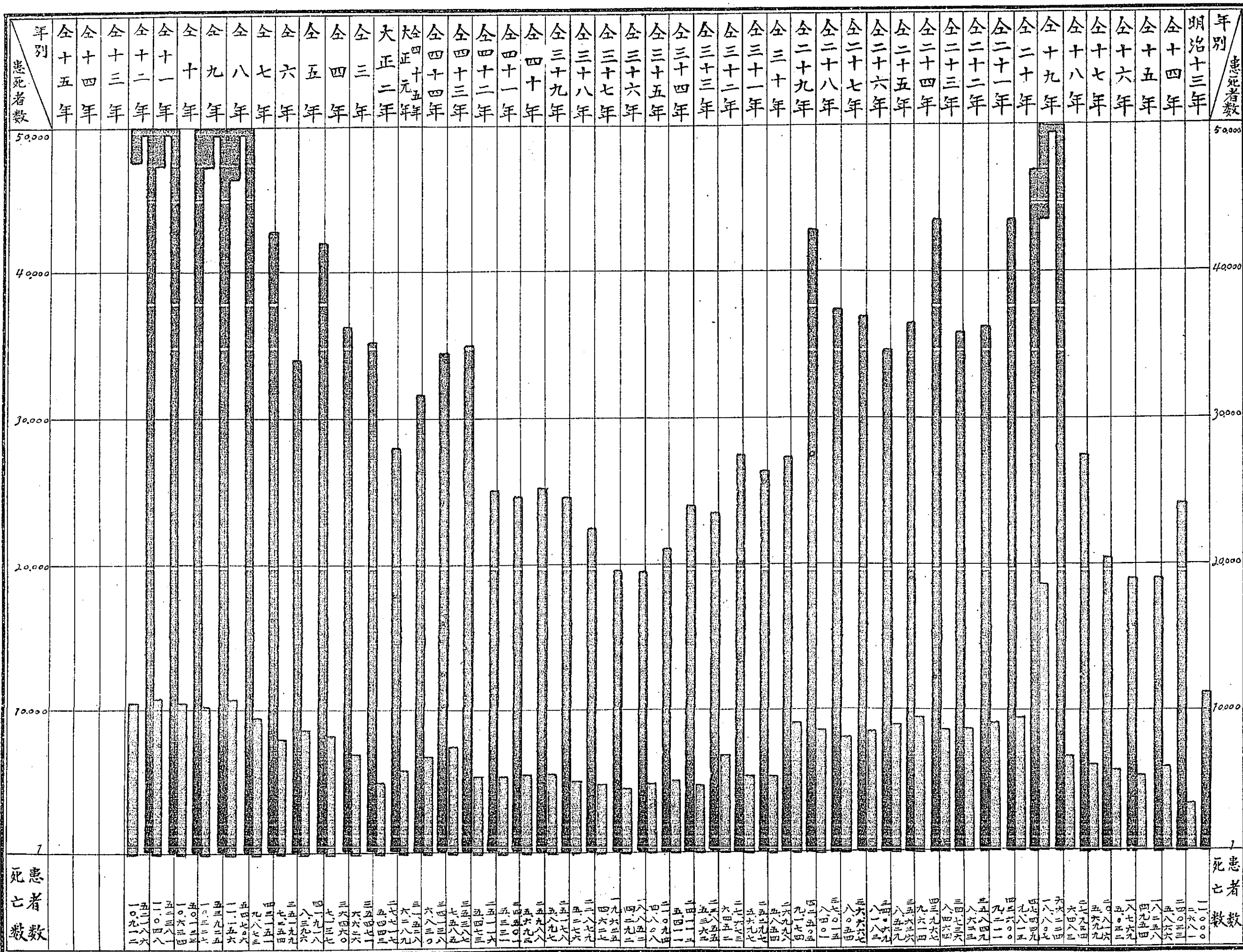


大正十年
 大正十一年
 大正十二年

累年「腸チブス」患者及死亡總數表



患者
死亡者



「パラチフス」患者及死亡者三箇年比較

兵 庫	神 奈 川	大 阪			京 都			東 京			北 海 道			年 次	患 者 數	人口一 萬ニ 對スル 患者	死 亡 者 數	人口一 萬ニ 對スル 死亡者	患者百ニ 對スル 死亡者
		大正十二年	大正十一年	大正十年	大正十二年	大正十一年	大正十年	大正十二年	大正十一年	大正十年	大正十二年	大正十一年	大正十年						
大正十二年	大正十一年	大正十年	大正十二年	大正十一年	大正十年	大正十二年	大正十一年	大正十年	大正十二年	大正十一年	大正十年	大正十二年	大正十一年	大正十年	三六五	一・四八	三三	〇・三三	九・〇四
大正十一年	大正十年	大正十一年	大正十一年	大正十一年	大正十一年	大正十一年	大正十一年	大正十一年	大正十一年	大正十一年	大正十一年	大正十一年	大正十一年	大正十一年	五一七	一・九九	三七	〇・一四	七・五七
大正十年	大正十一年	大正十一年	大正十一年	大正十一年	大正十一年	大正十一年	大正十一年	大正十一年	大正十一年	大正十一年	大正十一年	大正十一年	大正十一年	大正十一年	三九六	一・四六	三六	〇・三三	九・〇九
大正十一年	大正十一年	大正十一年	大正十一年	大正十一年	大正十一年	大正十一年	大正十一年	大正十一年	大正十一年	大正十一年	大正十一年	大正十一年	大正十一年	大正十一年	四〇〇	一・〇三	八二	〇・二一	二〇・五〇
大正十二年	大正十一年	大正十一年	大正十一年	大正十一年	大正十一年	大正十一年	大正十一年	大正十一年	大正十一年	大正十一年	大正十一年	大正十一年	大正十一年	大正十一年	三九〇	〇・九九	四六	〇・二二	一一・七九
大正十一年	大正十一年	大正十一年	大正十一年	大正十一年	大正十一年	大正十一年	大正十一年	大正十一年	大正十一年	大正十一年	大正十一年	大正十一年	大正十一年	大正十一年	四九六	一・三三	六四	〇・〇六	一二・九〇
大正十年	大正十一年	大正十一年	大正十一年	大正十一年	大正十一年	大正十一年	大正十一年	大正十一年	大正十一年	大正十一年	大正十一年	大正十一年	大正十一年	大正十一年	三四三	二・六一	一九	〇・二四	五・五四
大正十二年	大正十一年	大正十一年	大正十一年	大正十一年	大正十一年	大正十一年	大正十一年	大正十一年	大正十一年	大正十一年	大正十一年	大正十一年	大正十一年	大正十一年	二六八	一・九七	三一	〇・三三	一一・五七
大正十一年	大正十一年	大正十一年	大正十一年	大正十一年	大正十一年	大正十一年	大正十一年	大正十一年	大正十一年	大正十一年	大正十一年	大正十一年	大正十一年	大正十一年	四五二	三・三八	一九	〇・二四	四・二〇
大正十年	大正十一年	大正十一年	大正十一年	大正十一年	大正十一年	大正十一年	大正十一年	大正十一年	大正十一年	大正十一年	大正十一年	大正十一年	大正十一年	大正十一年	四五一	一・六〇	七九	〇・三一	一九・三三
大正十二年	大正十一年	大正十一年	大正十一年	大正十一年	大正十一年	大正十一年	大正十一年	大正十一年	大正十一年	大正十一年	大正十一年	大正十一年	大正十一年	大正十一年	四五六	一・六四	八七	〇・三一	一九・〇四
大正十一年	大正十一年	大正十一年	大正十一年	大正十一年	大正十一年	大正十一年	大正十一年	大正十一年	大正十一年	大正十一年	大正十一年	大正十一年	大正十一年	大正十一年	三〇九	一・〇七	五一	〇・一八	一六・五〇
大正十年	大正十一年	大正十一年	大正十一年	大正十一年	大正十一年	大正十一年	大正十一年	大正十一年	大正十一年	大正十一年	大正十一年	大正十一年	大正十一年	大正十一年	二二三	一・七四	二〇	〇・一五	八・五八
大正十二年	大正十一年	大正十一年	大正十一年	大正十一年	大正十一年	大正十一年	大正十一年	大正十一年	大正十一年	大正十一年	大正十一年	大正十一年	大正十一年	大正十一年	一八三	一・四三	二四	〇・〇八	一二・三二
大正十一年	大正十一年	大正十一年	大正十一年	大正十一年	大正十一年	大正十一年	大正十一年	大正十一年	大正十一年	大正十一年	大正十一年	大正十一年	大正十一年	大正十一年	一九五	一・四三	二四	〇・〇八	一二・三二
大正十年	大正十一年	大正十一年	大正十一年	大正十一年	大正十一年	大正十一年	大正十一年	大正十一年	大正十一年	大正十一年	大正十一年	大正十一年	大正十一年	大正十一年	一八三	一・三三	一一	〇・〇九	六・五六
大正十二年	大正十一年	大正十一年	大正十一年	大正十一年	大正十一年	大正十一年	大正十一年	大正十一年	大正十一年	大正十一年	大正十一年	大正十一年	大正十一年	大正十一年	三一四	一・三四	三九	〇・二七	一二・四二
大正十一年	大正十一年	大正十一年	大正十一年	大正十一年	大正十一年	大正十一年	大正十一年	大正十一年	大正十一年	大正十一年	大正十一年	大正十一年	大正十一年	大正十一年	五二二	二・一八	五四	〇・三三	一〇・三四
大正十年	大正十一年	大正十一年	大正十一年	大正十一年	大正十一年	大正十一年	大正十一年	大正十一年	大正十一年	大正十一年	大正十一年	大正十一年	大正十一年	大正十一年	三三四	一・三四	三九	〇・二七	一二・四二
大正十二年	大正十一年	大正十一年	大正十一年	大正十一年	大正十一年	大正十一年	大正十一年	大正十一年	大正十一年	大正十一年	大正十一年	大正十一年	大正十一年	大正十一年	二二三	〇・九五	二八	〇・一一	一二・〇二

長野	岐卓			滋賀			山梨			静岡岡			愛知			三重			奈良				
	大正十二年	大正十一年	大正十年	大正十二年	大正十一年	大正十年	大正十二年	大正十一年	大正十年	大正十二年	大正十一年	大正十年	大正十二年	大正十一年	大正十年	大正十二年	大正十一年	大正十年	大正十二年	大正十一年	大正十年		
一三四	一三七	一五九	五七	七七	三八	三一	三二	二九	四三	九九	一二	二五四	二五六	四六六	一〇七	一四三	一六四	二九	八七	九四	五三	九二	一五四
〇・八三	〇・八六	一・〇〇	〇・五二	〇・七一	〇・三五	〇・四七	〇・六二	〇・四四	〇・七一	一・六六	一・八九	一・五六	一・六〇	二・九六	〇・四九	〇・六六	〇・七七	〇・二六	〇・八一	〇・八八	〇・九三	一・六二	二・七一
八	七	七	六	九	五	七	一	六	七	九	一〇	二八	二二	四一	二二	二六	二二	七	三	一四	一〇	一五	二九
〇・〇五	〇・〇四	〇・〇四	〇・〇五	〇・〇八	〇・〇五	〇・一一	〇・〇二	〇・〇九	〇・二二	〇・一五	〇・一七	〇・一七	〇・一三	〇・二六	〇・一一	〇・二二	〇・一〇	〇・〇六	〇・〇三	〇・一三	〇・一七	〇・二六	〇・五一
五・九七	五・一〇	四・四〇	一・〇・五三	一・一・六九	一・三・一六	二・三・五八	三・三・三三	二・〇・六九	一・六・二八	九・一・九	八・九・三	二・一・〇二	八・二・〇	八・八・〇	二・二・五〇	一・八・一八	一・二・八〇	二・四・一四	三・四・五	一・四・八九	一・八・八七	一・六・三〇	一・八・八三

栃木	茨城			千葉			群馬			埼玉			新潟			長崎					
	大正十二年	大正十一年	大正十年	大正十二年	大正十一年	大正十年	大正十二年	大正十一年	大正十年	大正十二年	大正十一年	大正十年	大正十二年	大正十一年	大正十年	大正十二年	大正十一年	大正十年			
一六〇	二〇〇	一三一	一一五	一八七	八七	一〇三	一三一	九三	三二七	二二一	二七四	一八八	三五五	二〇三	二四三	五八三	四三一	六四	八六	五四	五四
一・四七	一・八六	一・二三	〇・八二	一・三五	〇・六四	〇・七六	〇・九八	〇・六九	二・九八	一・九五	二・五七	一・三九	二・六四	一・五三	一・三四	三・二四	二・四一	〇・五四	〇・七四	〇・四七	〇・四七
一九	二四	一四	一一	一八	一六	一九	一三	一四	三三	二四	二七	三二	五〇	三一	三五	六九	六二	三	一八	五	五
〇・一七	〇・二三	〇・二三	〇・〇八	〇・一三	〇・二二	〇・二四	〇・一〇	〇・一〇	〇・三〇	〇・二二	〇・二五	〇・二四	〇・三七	〇・二三	〇・一九	〇・三八	〇・三五	〇・〇三	〇・一五	〇・四	〇・四
一一・八八	一二・〇〇	一〇・六九	九・五七	九・六三	一八・三九	一八・四五	九・九二	一五・〇五	一〇・〇九	一一・三七	九・八五	一七・〇二	一四・〇八	一五・二七	一四・四〇	一一・八四	一四・三九	四・六九	二〇・九三	九・二六	九・二六

和歌山	山口			廣島			岡山			島根			鳥取			富山			石川		
	大正十二年	大正十一年	大正十年	大正十二年	大正十一年	大正十年	大正十二年	大正十一年	大正十年	大正十二年	大正十一年	大正十年	大正十二年	大正十一年	大正十年	大正十二年	大正十一年	大正十年	大正十二年	大正十一年	大正十年
三五	四九	四三	四一	四九	五二	三八	三五	三五	七〇	七五	二七	二六	一八	五〇	二九	二七	六一	三一	三一	三一	三一
〇・四五	〇・六五	〇・三八	〇・二六	〇・三一	〇・三四	〇・三一	〇・二八	〇・四五	〇・九九	一・〇五	〇・五八	〇・五七	〇・三九	〇・六八	〇・七六	〇・三六	〇・八一	〇・四一	〇・四一	〇・四一	〇・四一
五	六	九	七	七	七	八	三	一	二	一	五	五	四	一	一〇	一	六	一七	三	三	三
〇・〇六	〇・〇七	〇・〇五	〇・〇六	〇・〇四	〇・〇五	〇・〇六	〇・〇二	〇・〇九	一・〇一	〇・三三	〇・一一	〇・一一	〇・〇九	〇・三四	〇・一四	〇・〇一	〇・〇八	〇・〇四	〇・〇六	〇・〇三	〇・〇四
一四・二九	一〇・二〇	一二・五〇	二一・九五	一四・二九	一三・四六	一八・四二	八・八二	二〇・〇〇	一一・四三	二〇・〇〇	一八・五二	一九・三三	二二・三三	三六・〇〇	七・七五	一一・一一	二二・三二	九・六八	九・六八	九・六八	九・六八

福井	秋田			山形			青森			岩手			福島			宮城			年次	患者數	人口一萬ニ對スル患者	死亡者數	人口一萬ニ對スル死亡者	患者百ニ對スル死亡者		
	大正十二年	大正十一年	大正十年	大正十二年	大正十一年	大正十年	大正十二年	大正十一年	大正十年	大正十二年	大正十一年	大正十年	大正十二年	大正十一年	大正十年	大正十二年	大正十一年	大正十年								
五一	四五	四四	八四	一五三	一一六	八七	九九	一九五	九六	一七二	九一	一五五	一三八	一一四	一一四	二二九	一九三	一三六	六九	九八	九八	九八	九八	九八	九八	九八
〇・八五	一・一〇	〇・七七	〇・九一	一・六七	一・二八	〇・八八	一・〇一	二・〇〇	一・三三	二・二三	一・一九	一・七八	一・六〇	一・三三	〇・八一	一・六四	一・四〇	一・四〇	〇・七一	一・〇一	一・〇一	一・〇一	一・〇一	一・〇一	一・〇一	一・〇一
五	四	七	二	二〇	一六	六	一四	八	二	二	九	三	一四	二	一四	二四	三七	一	五	七	七	七	七	七	七	
〇・〇八	〇・三三	〇・一一	〇・三三	〇・三三	〇・一八	〇・〇六	〇・一四	〇・〇八	〇・一五	〇・三〇	〇・二二	〇・一五	〇・一六	〇・一四	〇・一〇	〇・一七	〇・二七	〇・一一	〇・〇五	〇・〇七	〇・〇七	〇・〇七	〇・〇七	〇・〇七	〇・〇七	〇・〇七
九・八〇	二二・二二	一五・五六	一四・二九	一三・〇七	一三・七九	六・九〇	一四・一四	四・一〇	一二・五〇	一三・三七	九・八九	八・三九	一〇・一四	一〇・五三	一二・二八	一〇・四八	一九・一七	八・〇三	七・二五	七・一四	七・一四	七・一四	七・一四	七・一四	七・一四	七・一四

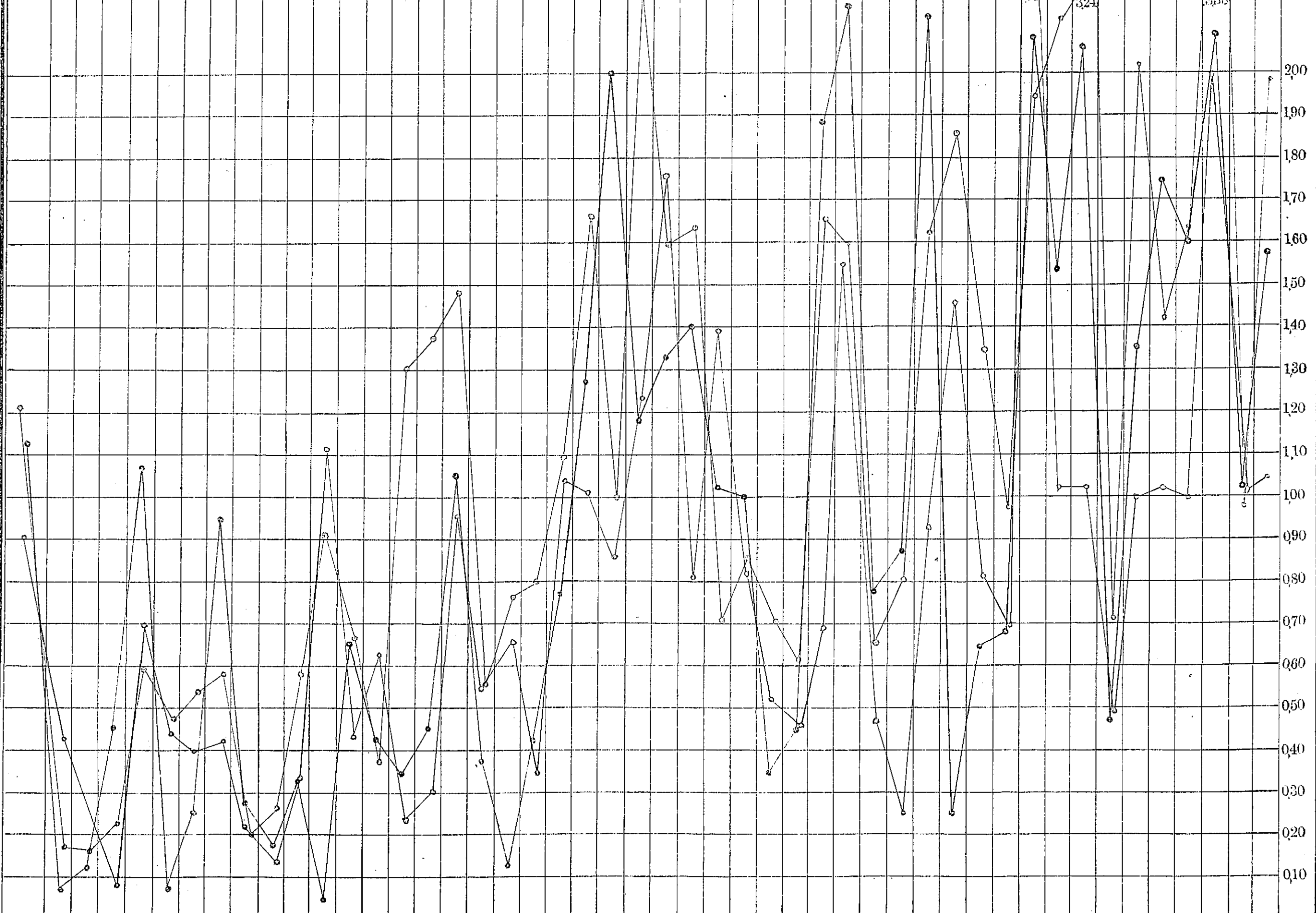
年次	德島			香川			愛媛			高知			福岡			大分			佐賀		
	大正十年	大正十一年	大正十二年	大正十年	大正十一年	大正十二年	大正十年	大正十一年	大正十二年	大正十年	大正十一年	大正十二年	大正十年	大正十一年	大正十二年	大正十年	大正十一年	大正十二年	大正十年	大正十一年	大正十二年
患者數	六九	六三	七六	二二	四〇	二四	二〇	二九	一七	一八	一四	一六	二二	一三六	一〇三	二二	四八	三六	五	三三	三二
人口一萬ニ對スル患者	〇・〇三	〇・九二	一・一二	〇・三三	〇・五九	〇・三五	〇・一九	〇・二七	〇・一六	〇・二七	〇・二七	〇・二三	〇・九四	〇・五九	〇・四三	〇・二五	〇・五五	〇・四一	〇・〇七	〇・四九	〇・四七
死亡者數	二〇	九	一九	五	八	三	二	五	二	四	四	五	二	一六	一五	六	一〇	四	一	三	六
人口一萬ニ對スル死亡者	〇・三〇	〇・三三	〇・二八	〇・〇七	〇・二二	〇・〇四	〇・〇二	〇・〇五	〇・〇二	〇・〇六	〇・〇六	〇・〇七	〇・〇九	〇・〇七	〇・〇六	〇・〇七	〇・〇二	〇・〇五	〇・〇一	〇・〇四	〇・〇九
患者百ニ對スル死亡者	二八・九七	一四・五二	二五・〇〇	三三・七二	二〇・〇〇	一一・五〇	一〇・〇〇	一七・二四	一一・七六	二二・三三	二二・三三	一一・七六	九・九一	一四・五六	二七・二七	三〇・八三	一一・一一	二〇・〇〇	九・〇九	一八・七五	

年次	熊本			宮崎			鹿兒島			沖繩			合計		
	大正十年	大正十一年	大正十二年	大正十年	大正十一年	大正十二年	大正十年	大正十一年	大正十二年	大正十年	大正十一年	大正十二年	大正十年	大正十一年	大正十二年
患者數	一三四	七五	八九	二九	一六	七	一六	二二	一一	四	一〇	二七	六・二九〇	七・一七	五・三一〇
人口一萬ニ對スル患者	一・〇八	〇・六〇	〇・七一	〇・四四	〇・二四	〇・一〇	〇・一〇	〇・一六	〇・〇七	〇・〇七	〇・一七	〇・四五	一・一一	一・二四	〇・九一
死亡者數	一一	一〇	一四	四	一	一	一	五	二	一	一	三	八〇二	八三三	六八一
人口一萬ニ對スル死亡者	〇・〇九	〇・〇九	〇・一一	〇・〇六	〇・〇一	〇・〇一	〇・〇一	〇・〇三	〇・〇一	〇・〇二	〇・〇二	〇・〇五	〇・一四	〇・一四	〇・二二
患者百ニ對スル死亡者	八・二一	一三・三三	一五・七三	一三・七九	六・二五	一四・二九	一八・一八	三二・二五	二一・七四	二・五〇	二・五〇	一一・一一	一二・七五	一一・七〇	一二・八二

合計 沖繩 鹿兒島 宮崎 熊本 佐賀 大分 福岡 高知 愛媛 香川 徳島 和歌山 山口 廣島 岡山 島根 鳥取 富山 石川 福井 秋田 山形 青森 岩手 福島 宮城 長野 岐阜 滋賀 山梨 静岡 愛知 三重 奈良 栃木 茨城 千葉 群馬 埼玉 新潟 長崎 兵庫 神奈川 大阪 京都 東京 北海道 廳府縣

自大正十年
 至大正十三年

人口壹萬ニ對スル「バラチブス」患者比例



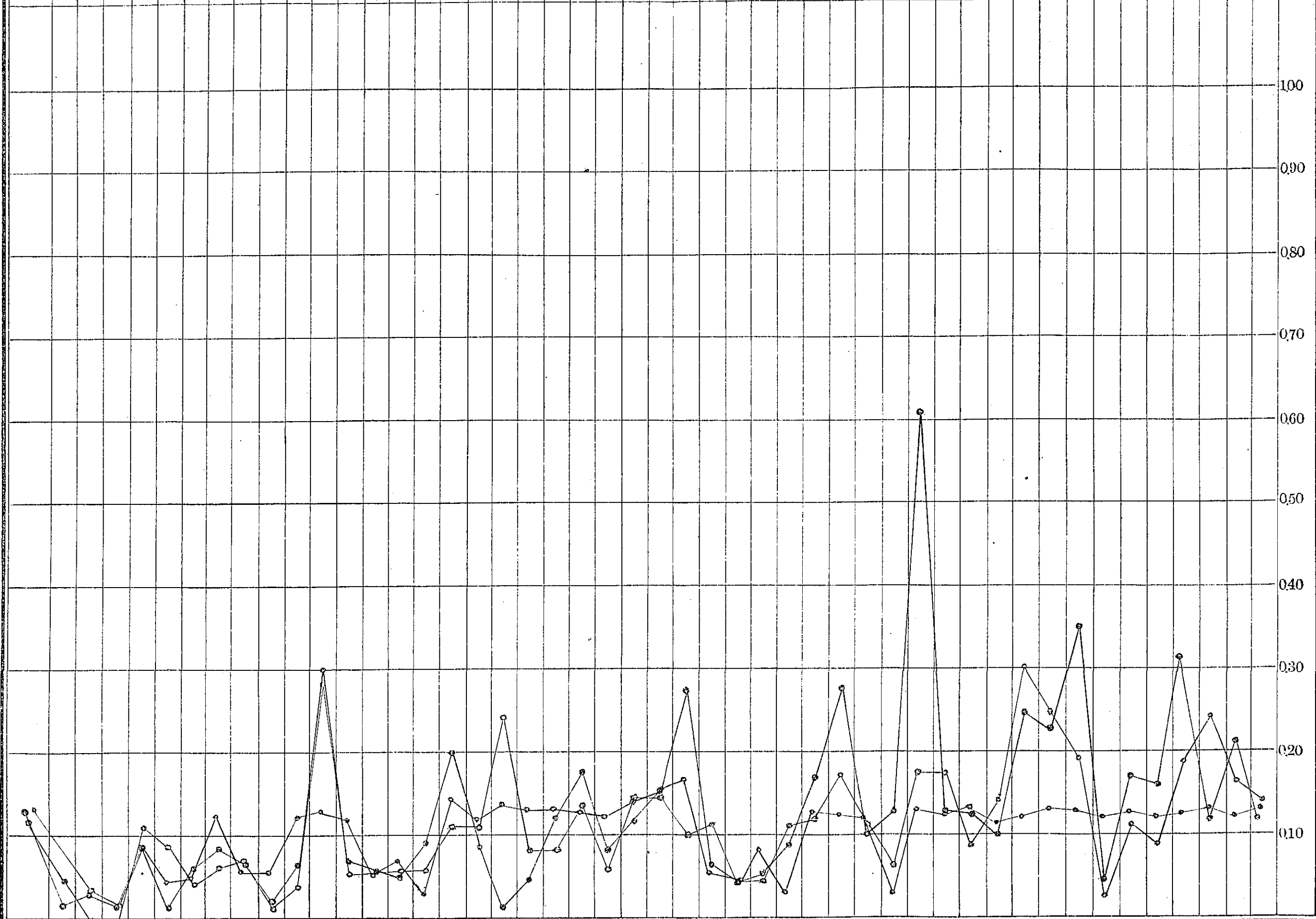
大正十年
 大正十一年
 大正十二年

廳府縣 北海道 東京 京都 大阪 神奈川 兵庫 長崎 新潟 埼玉 群馬 千葉 茨城 栃木 奈良 三重 愛知 静岡 山梨 滋賀 岐阜 長野 宮城 福島 岩手 青森 山形 秋田 福井 石川 富山 鳥取 島根 岡山 廣島 山口 和歌山 徳島 香川 愛媛 高知 福岡 大分 佐賀 熊本 宮崎 鹿兒島 沖繩 合計

自大正十年
至大正十二年

人口壹萬ニ對スル「バラチブス」死亡者比例

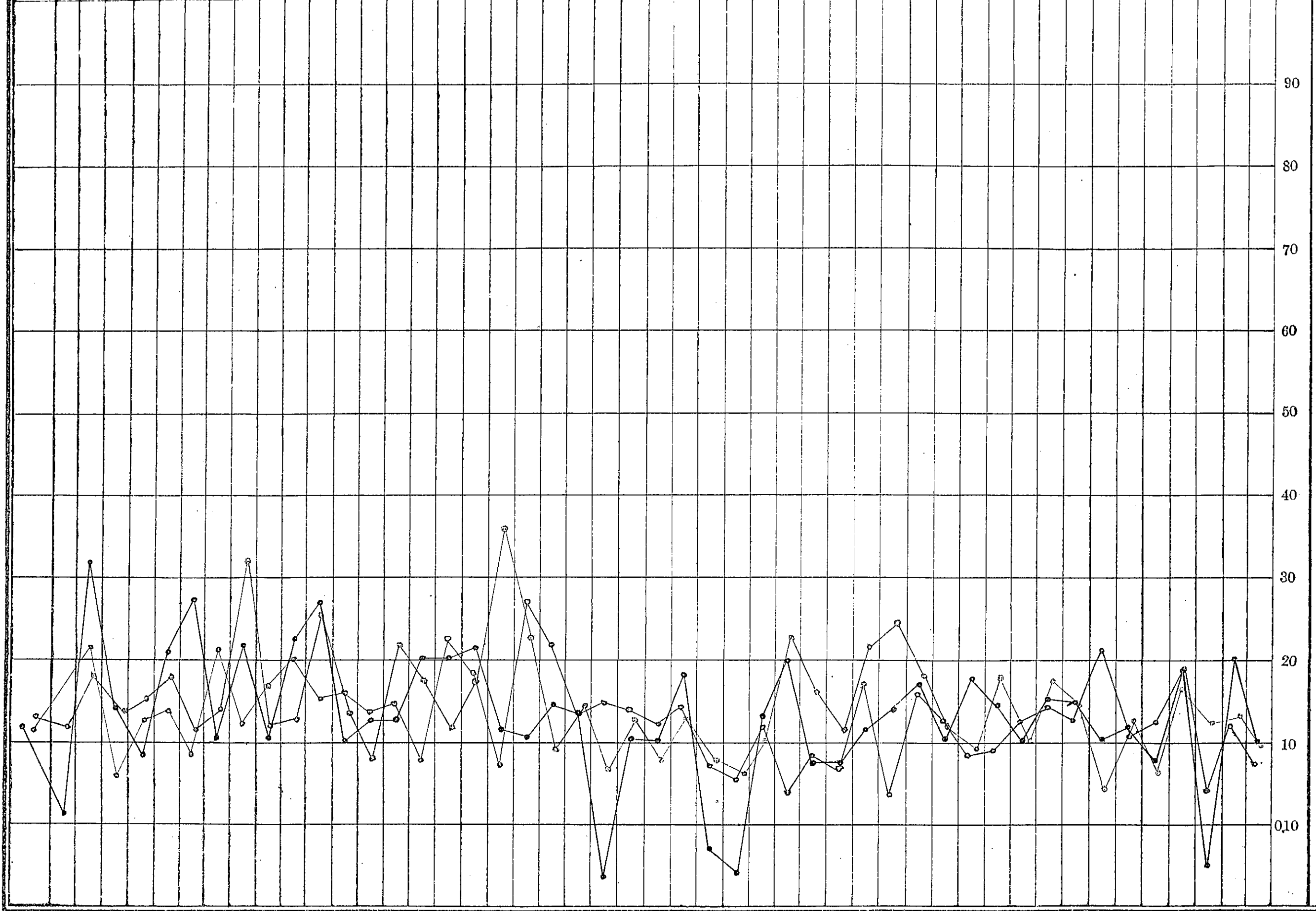
大正十年
大正十一年
大正十二年



廳府縣 北海道 東京 京都 大阪 神奈川 兵庫 長崎 新潟 埼玉 群馬 千葉 茨城 栃木 奈良 三重 愛知 静岡 山梨 滋賀 岐阜 長野 宮城 福島 岩手 青森 山形 秋田 福井 石川 富山 島根 岡山 廣島 山口 和歌山 徳島 香川 愛媛 高知 福岡 大分 佐賀 熊本 宮崎 鹿兒島 沖縄 合計

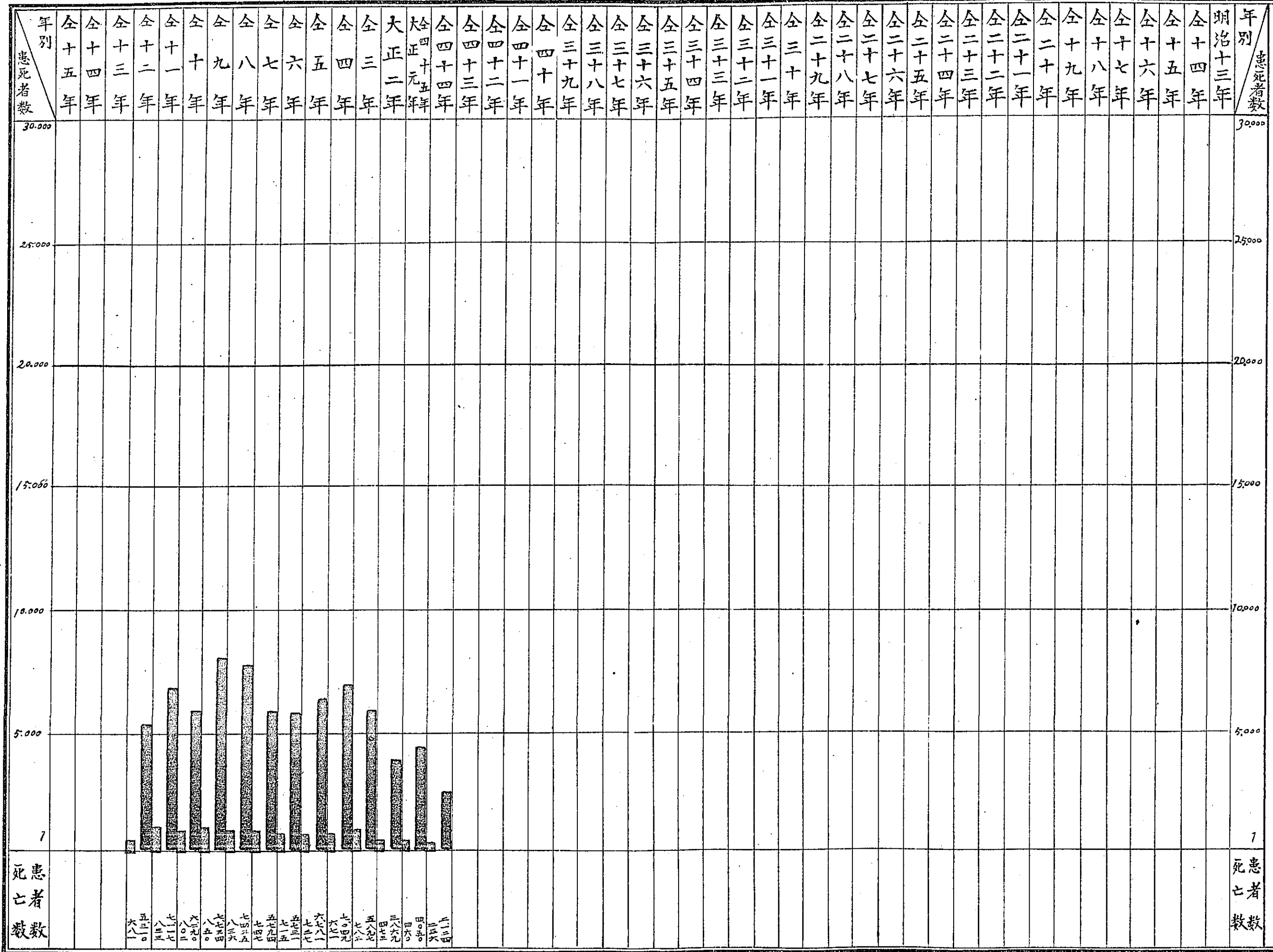
自大正十年
 至大正十二年

「パラチブス」患者百ニ對スル死亡者比例



大正十一年
 大正十二年

累年「パラチブス」患者及死亡總數表



患者
死亡

患者数
死亡数

患者数
死亡数

發疹「チフス」患者及死亡者三箇年比較

年次	北海道			東京			京都			大阪			神奈川			兵庫		
	大正十年	大正十一年	大正十二年	大正十年	大正十一年	大正十二年	大正十年	大正十一年	大正十二年	大正十年	大正十一年	大正十二年	大正十年	大正十一年	大正十二年	大正十年	大正十一年	大正十二年
患者數																		
人口一萬ニ對スル患者			八															〇〇〇
死亡者數																		
人口一萬ニ對スル死亡者			一															〇〇〇
患者百ニ對スル死亡者																		

年次	德島			香川			愛媛			高知			福岡			大分			佐賀		
	大正十年	大正十一年	大正十二年	大正十年	大正十一年	大正十二年	大正十年	大正十一年	大正十二年	大正十年	大正十一年	大正十二年	大正十年	大正十一年	大正十二年	大正十年	大正十一年	大正十二年	大正十年	大正十一年	大正十二年
患者數																					
人口一萬ニ對スル患者																					
死亡者數																					
人口一萬ニ對スル死亡者																					
患者百ニ對スル死亡者																					

年次	熊本			宮崎			鹿兒島			沖縄			合計		
	大正十年	大正十一年	大正十二年	大正十年	大正十一年	大正十二年	大正十年	大正十一年	大正十二年	大正十年	大正十一年	大正十二年	大正十年	大正十一年	大正十二年
患者數															
人口一萬ニ對スル患者															
死亡者數															
人口一萬ニ對スル死亡者															
患者百ニ對スル死亡者															

自大正十年
至大正十二年

人口壹萬ニ對スル發疹チブス患者比例

大正十年
大正十一年
大正十二年

