

L
C
8

特定区域ニ關スル調査

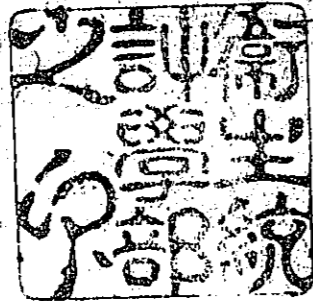
昭和二年三月

東京市役所

国立保健医療科学院蔵書



10012066



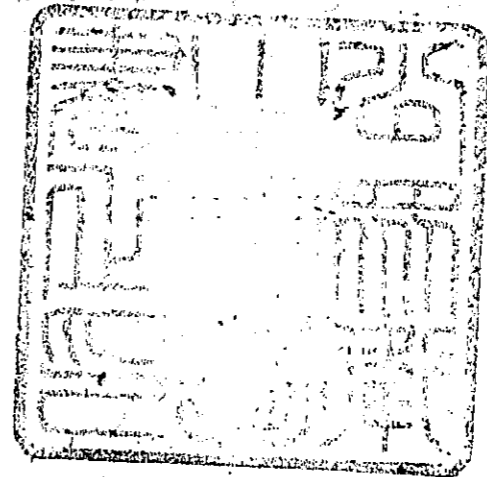
L
C
8

7901

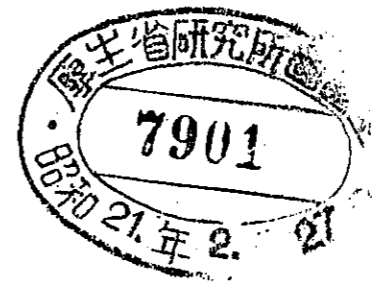
死亡原因分類表	頁	誤	正
八二	三・四 （一年ヲ 春秋冬）	三・七 零歳以上	三・四 （一年ヲ 春夏秋冬）
八二	二・四・二・七	二・四・二・七	二・四・二・七
八二	六・四・七・%	六・四・七・%	六・四・七・%
七九	（實ニ因スル モノヲ除ク）	（實ニ因スル モノヲ除ク）	（實ニ因スル モノヲ除ク）
七一	之ニ依テ	之ニ依テ	之ニ依テ
七一	一・七・八	一・七・八	一・七・八
八二	特定區域ニ	特定區域ニ	特定區域ニ
八二	夫ニ比シ	夫ニ比シ	夫ニ比シ
八二	ヲニシテ數ヘ	ヲ數ヘ	ヲ數ヘ

正誤表

L
C
8



昭和21年2月27日
川上理一先生
寄贈
厚生省研究所



7901

緒言

産業經濟ノ發展ニ伴フ人口ノ都市集中ハ近代ニ於ケル世界共通ノ社會現象デアアル、其ノ結果トシテ狹隘ナル或地域ニ多數ノ人口ヲ包容スルコトトナリ、サナキダニ居住難ヲ感ズル下層庶民階級ハ益々其影響ヲ享ケ、其占居状態ハ集團的ニ蜷集スルノ止ムナキニ至リ、然モ諸般ノ衛生施設ハ之ニ伴ハザルモノガアル、其ノ集團的細民ノ居住地區ニ於ケル衛生上ノ諸問題ハ都市庶民ノ日常生活ニ密接ナル關係ヲ有スル問題デアアル。

而シテ震災後復興ノ途上ニアル我ガ東京市ニ於ケル非衛生地域ノ社會施設又ハ衛生施設ノ完成ヲ期セント欲セバ此等下層階級ニ關スル諸般ノ情況調査ノ必要ハ亦言ヲ俟タサル所デアアル。

本調査ハ如上ノ趣旨ニ基キ、東京市内各區ニ散在スル地域ヲ社會的施設及衛生的施設ノ兩方面ヨリ考察シ細民地區又ハ非衛生地域ナリトスル地域ヲ劃シ之ヲ特定區域ト定メ主トシテ死亡ノ状態ヲ調査シタモノデアアル。

昭和元年十二月

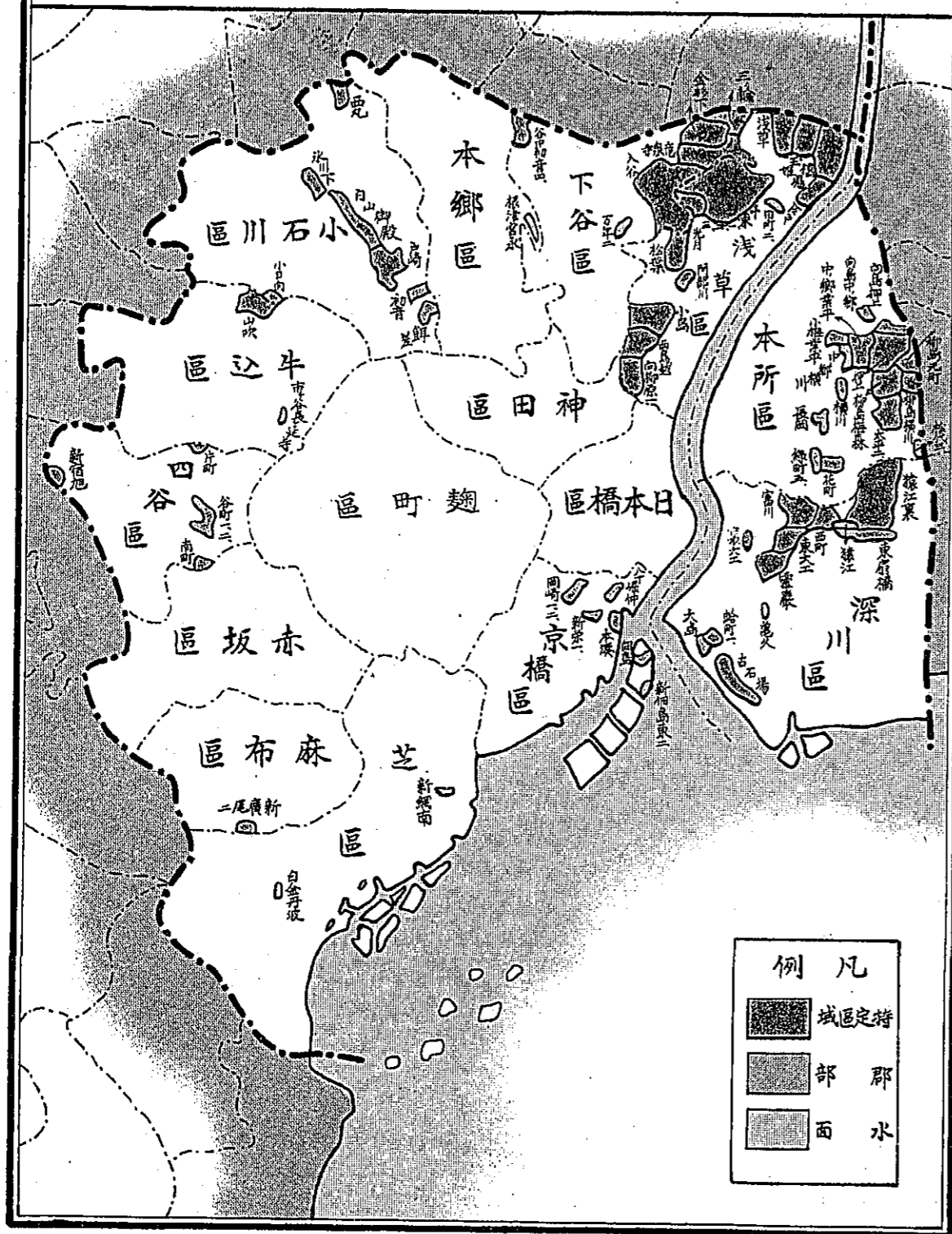
凡 例

一、本調査諸原表中現住人ニ關スル諸表ハ大正十四年十月一日午前零時ノ現在ニ依リ執行シタル國勢調査ニ據リ、又死亡ニ關スル諸表ハ大正十四年中ニ於ケル現住人ノ死亡票ニ據リ集計シタルモノデアル。

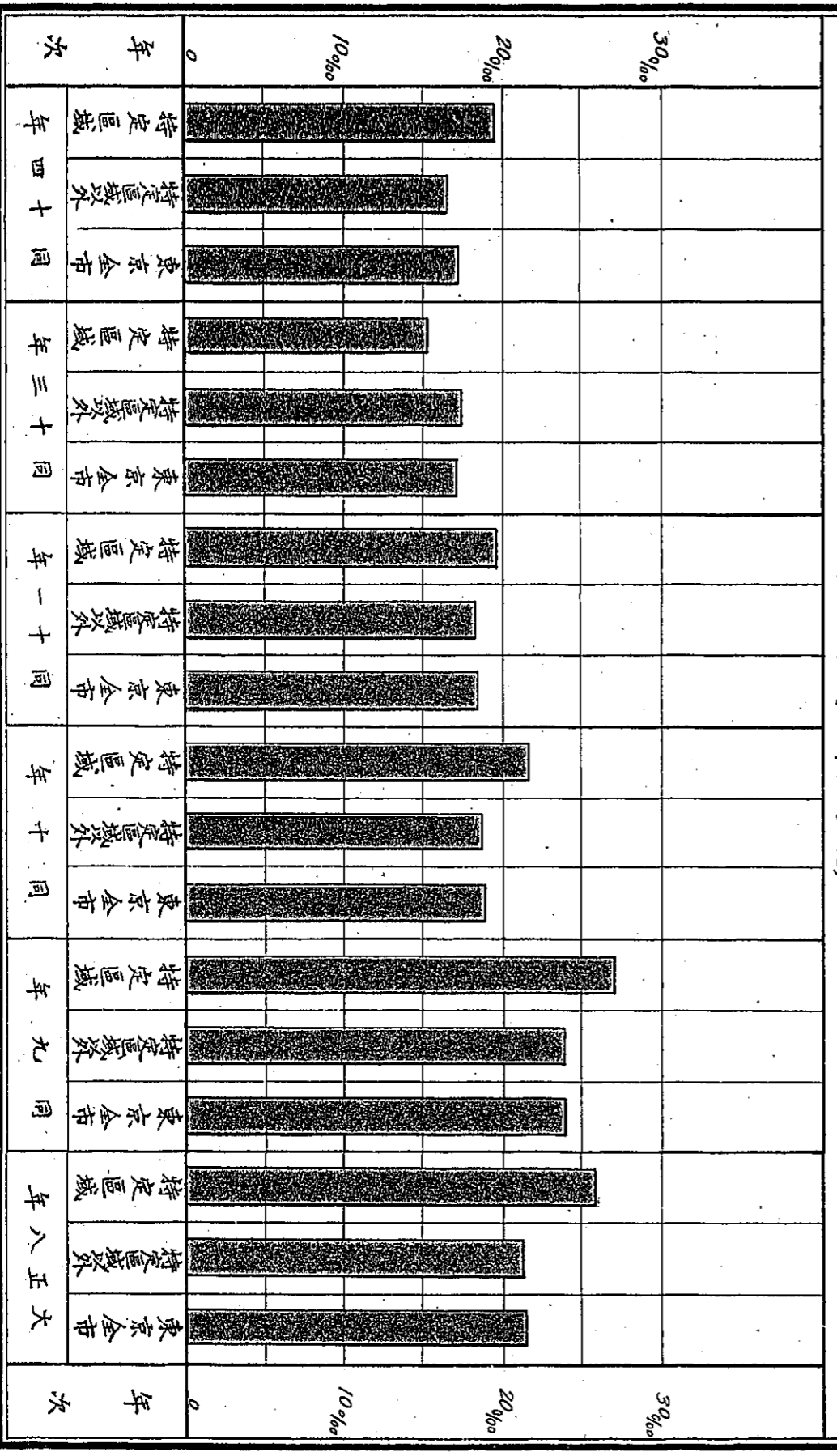
一、本調査ニ於ケル死亡原因ノ分類ハ大正十三年內閣訓令第一號（大正十三年三月二十四日 官報第三四七二號）ノ死亡原因分類ニ據リ職業ノ分類ハ大正九年內閣訓令第一號（大正九年十二月二十四日 官報第二五二號）ノ職業分類ニ據リタルモノデアル。

布分ノ(區地民細)域區定特

(在現月二十年四十五大)



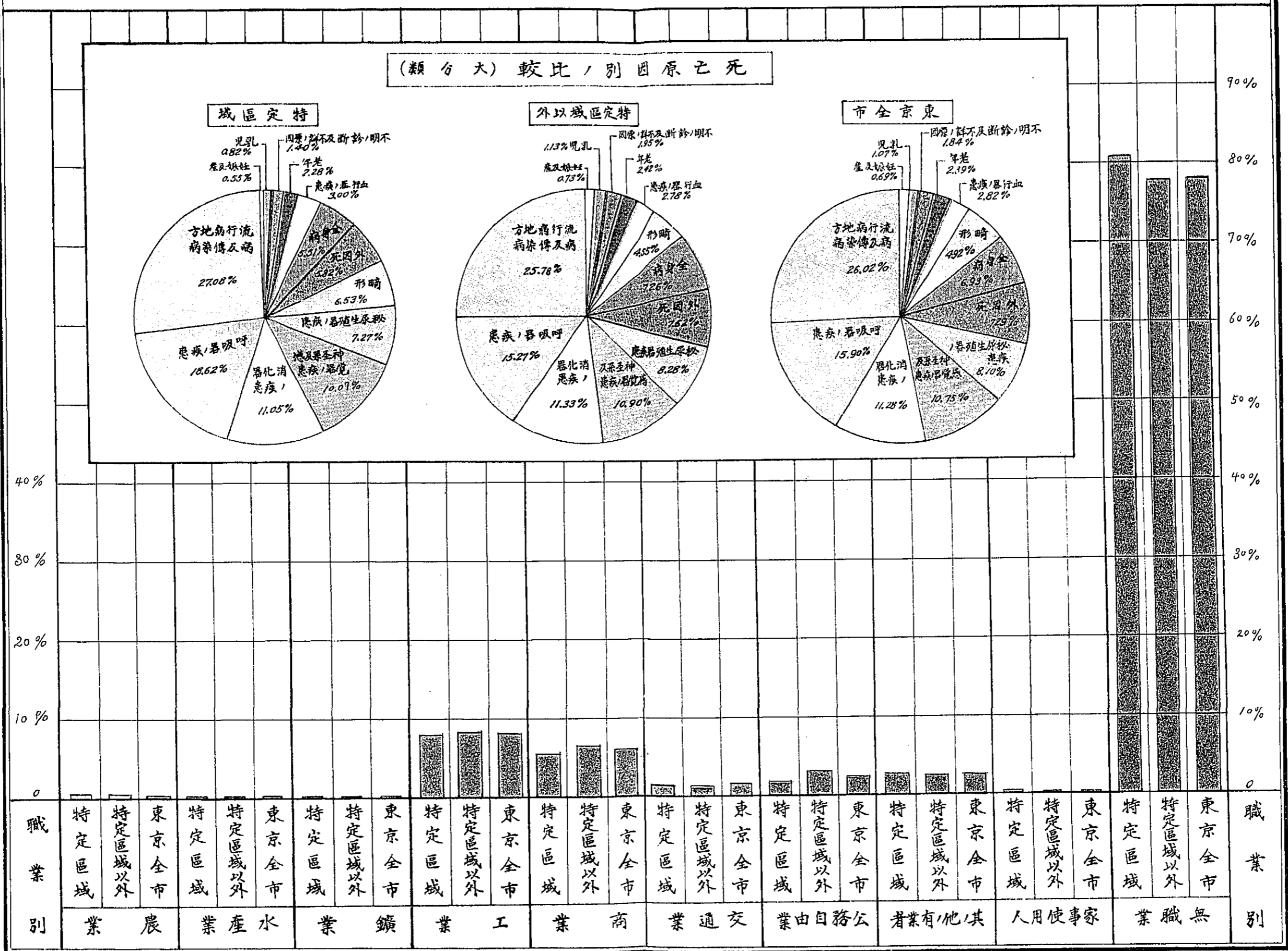
特 定 區 域 (細) 地 民 住 千 人 於 二 死 亡 割 別 (現 現) 率 七 死



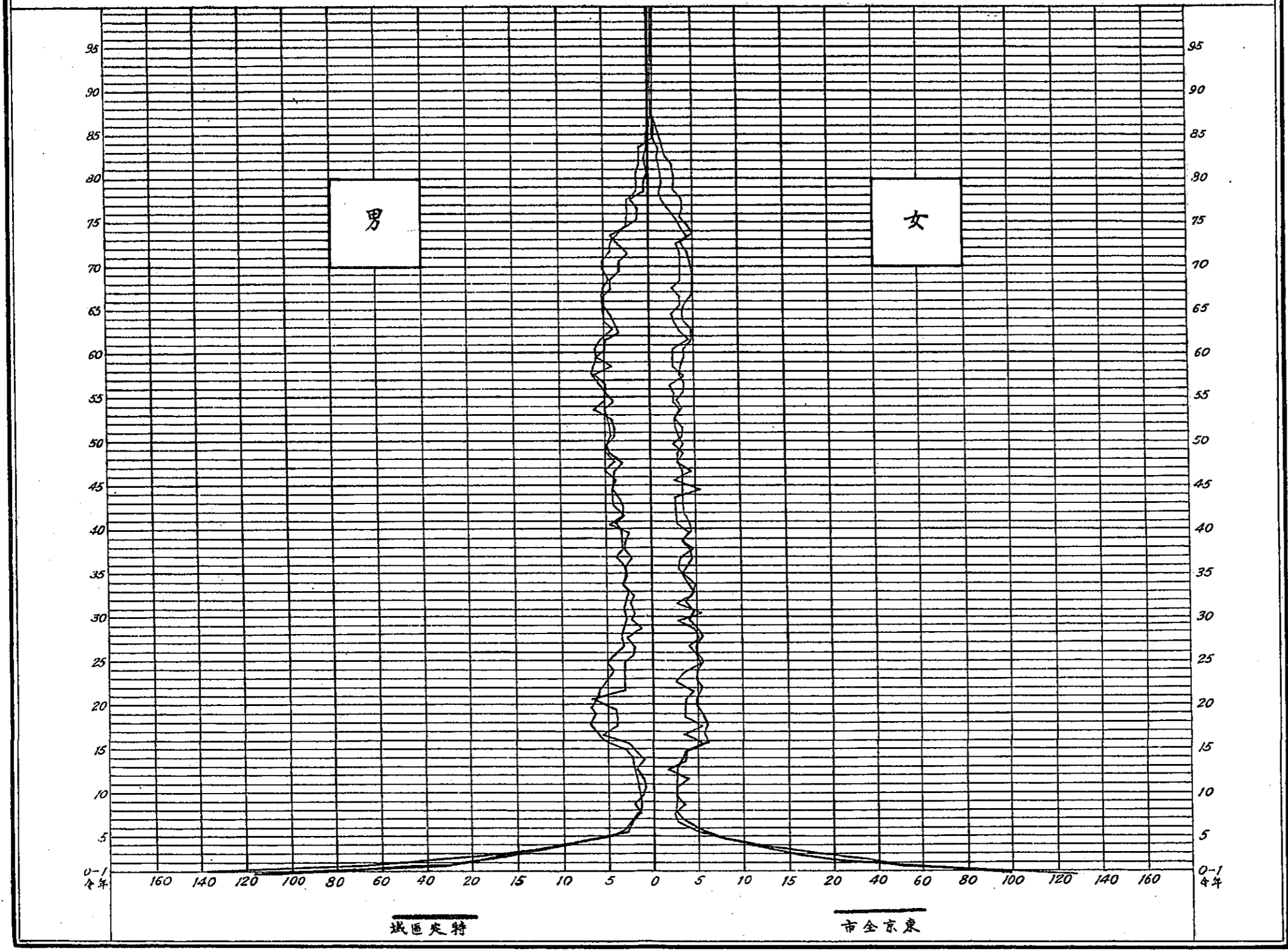
大 正 二 十 五 年 八 年 災 害 為 七 死 率 異 常 二 多 力 以 特 定 外 七 死 率 考 備

較比ノ別業職者亡死ルケ於ニ(區地民細)域區定特

(類分大) 較比ノ別原因亡死



合割別級階齡年、者亡ルケ於ニ(區地民細)域區定特
(比 分 千)



死因及疾病分類表

大分類	小分類	中分類	大分類	小分類	中分類
1 流行病及傳染病	1 腸チフス及パラチフス (イ) 腸チフス (ロ) パラチフス	1 腸チフス及パラチフス	9 流行性感胃	12 粟粒熱	12
	2 發疹チフス	2 發疹チフス		13 流行性耳下腺炎	10 コレラ
	3 再歸熱	12		14 コレラ	11 霍亂
	4 マルタ熱	3 マラリア		15 霍亂	12 霍亂
	5 マラリア	4 痘瘡		16 赤痢及疫痢 (イ) 赤痢 (ロ) 疫痢	12 其他ノ流行病及地方病 再掲 流行性赤痢 再掲 流行性腦脊髄膜炎
	6 痘瘡	5 麻疹		17 ベスト	
	7 麻疹	6 猩紅熱		18 黃熱	
	8 猩紅熱	7 百日咳		19 黃疸出血性スピロヘタ	
	9 百日咳	8 チフテリア		20 癩	
	10 チフテリア	9 流行性感胃		21 丹毒	
	11 流行性感胃 (イ) 肺炎併發ヲ明示セ ルモノ (ロ) 其他			22 急性脊髄前角炎	
		23 嗜眠性腦炎			

特定區域(細民地區)ニ關スル調査

1 流行病、
地方病及
傳染病

- 24 流行性腦脊髄膜炎
- 25 其ノ他ノ流行病及地方病
- (イ)ニ口蟲病
- (ロ)恙 蟲 病
- (ハ)日本住血吸蟲病
- (ニ)其ノ他
- 26 鼻疽及皮疽
- 27 炭 疽
- 28 狂 犬 病
- 29 破 傷 風
- 30 ミコローゼ
- 再掲 アクチノミコローゼ
- 31 肺 結 核
- 32 腦膜及中樞神經系ノ結核
- 33 腸及腹膜ノ結核
- 34 脊髄結核(ポット氏病)
- 35 關節結核(白腫)
- 36 其他ノ臟器ノ結核

37

13 肺結核
14 腦膜及中樞神經系ノ結核

- (イ)皮膚及皮下組織ノ結核
- (ロ)骨ノ結核(脊髄骨ヲ除ク)
- (ハ)淋巴系ノ結核(腸間膜腺及後腹膜腺ヲ除ク)
- (ニ)泌尿生殖器ノ結核
- (ホ)其ノ他
- 再掲結核性痔瘻
- 37 粟粒結核
- 38 微 毒
- (イ)第一期
- (ロ)第二期
- (ハ)第三期
- (ニ)其ノ他
- 再掲遺傳梅毒
- 39 軟性下疳
- 40 疥 癬
- 再掲淋毒性眼炎
- 41 膿毒症及敗血症
- 42 其他ノ傳染病

37

15 其他ノ結核
再掲腸及腹膜ノ結核

2 全身病

- 53 壞血病(スコルブート)
- 54 ベラグラ
- 55 脚 氣
- 再掲 乳兒脚氣
- 56 佝僂病
- 57 糖尿病
- 58 貧血病及萎黃病
- 59 粘液腺ノ疾患
- 60 甲狀腺ノ疾患
- (イ)バセドウ氏病
- (ロ)其他ノ甲狀腺ノ疾患
- 61 副甲狀腺ノ疾患
- 62 胸腺ノ疾患
- 63 副腎ノ疾患(アデソン氏病)
- 64 脾臟ノ疾患
- 65 白血病及假性白血病
- 66 アルコホル中毒
- 67 無機物質ニ依ル慢性中毒

37

特定區域(細民地區)ニ關スル調査

- 43 口腔ノ癌及其他ノ惡性腫瘍
- 再掲 癌
- 44 胃、肝臟ノ癌及其他ノ惡性腫瘍
- 再掲 食道ノ癌
- 再掲 其他ノ癌
- 45 腹膜腸、直腸ノ癌及其他ノ惡性腫瘍
- 再掲 癌
- 46 女子生殖器ノ癌及其他ノ惡性腫瘍
- 再掲 癌
- 47 乳房ノ癌及其他ノ惡性腫瘍
- 再掲 癌
- 48 皮膚ノ癌及其他ノ惡性腫瘍
- 再掲 癌
- 49 其他ノ臟器ノ癌及其他ノ惡性腫瘍
- 再掲 癌
- 50 良性腫瘍(女子生殖器ノ腫瘍ヲ除ク)
- 51 急性關節レウマチス
- 52 慢性レウマチス及痛風

16 癌及其他ノ惡性腫瘍
再掲 癌

3 神経系及 感覚器ノ 疾患		68 有機物質ニ依ル慢性中 毒	18 腦出血及腦軟化
69 其他ノ全身病	70 肺炎	71 腦膜炎	17 腦膜炎
72 脊髄癆	73 其他ノ脊髄及延髄ノ疾 患	74 腦出血及腦卒中 (イ) 腦卒中 (ロ) 腦栓塞及腦血栓	37 (
75 原因ヲ示サザル麻痺	76 麻痺性精神病	77 其他ノ精神病	37 (
78 癲 癇	79 妊娠及産ニ因セザル瘧 疾	80 小兒ノ抽搐	37 (
81 舞踏病	82 神經炎		
4 血行器ノ 疾患		83 腦軟化	18 (
84 其他ノ神経系ノ疾患	(イ) 神經痛	(ロ) ヒステリー	37 (
(ハ) 神經衰弱	(ニ) 其他	85 眼及附屬器ノ疾患 再掲トラホーム	37 (
86 耳及乳嘴管ノ疾患	87 心囊炎	88 急性心臓内膜炎及急性 心筋炎	19 心臓ノ器質的疾患
89 狭心症	90 其他ノ心臓ノ疾患	91 動脈ノ疾患	37 (
92 栓塞及血栓(腦ヲ除ク)	93 再掲動脈硬化		19 (

5 呼吸器ノ 疾患		93 靜脈ノ疾患 再掲 痔核	37 (
94 淋巴系ノ疾患	95 原因不明ノ出血	96 其他ノ血行器ノ疾患	37 (
97 鼻腔及附屬器ノ疾患	98 喉頭ノ疾患	99 氣管支炎 (イ) 急性 (ロ) 慢性	23 (
(ハ) 其他ノ他(五歳未満)	(ニ) 其他ノ他(五歳以上)	100 氣管支肺炎	20 急性氣管支炎 21 慢性氣管支炎
101 肺炎	102 肋膜炎	103 肺充血及肺梗状出血	22 肺炎及氣管支肺炎
104 肺壞疽	105 喘息		23 其他ノ呼吸器ノ疾患 再掲肋膜炎
6 消化器ノ 疾患		106 肺氣腫	24 胃ノ疾患
107 其他ノ呼吸器ノ疾患	108 口腔及附屬器ノ疾患 再掲歯牙及齦ノ疾患	109 咽頭及扁桃腺ノ疾患	37 (
110 食道ノ疾患	111 胃及十二指腸ノ潰瘍	112 其他ノ胃ノ疾患	25 胃ノ疾患
113 下痢及腸炎(二歳未満)	再掲慢性下痢及腸炎	114 下痢及腸炎(二歳以上)	26 下痢及腸炎
115 十二指腸蟲病	116 其他ノ腸ノ寄生蟲病	117 蟲様突起炎及盲腸炎	37 (
118 脱腸及腸管閉塞	(イ) 脱 腸	(ロ) 腸管閉塞	27 脱腸及腸管閉塞
119 其他ノ腸ノ疾患			

特定區域(細民地區)ニ關スル調査

7 泌尿生殖器ノ疾患	136 男子生殖器ノ疾患	135 攝護腺ノ疾患	134 尿道ノ疾患	133 膀胱ノ疾患	132 排尿道ノ結石	131 其他ノ腎臟及附屬器ノ疾患	130 乳糜尿	129 慢性腎臟炎(ブライト氏病)	128 急性腎臟炎	127 其他ノ消化器ノ疾患	126 腹膜炎(蚤ニ因スルモノヲ除ク)	125 脾臟ノ疾患	124 其他ノ肝臟ノ疾患	123 膽石	122 肝臟硬化	121 肝臟胞蟲	120 急性肝臟黃色萎縮	再掲 肛門及直腸ノ疾患
									29 腎臟及			37			28 肝臟硬化		37	
8 妊娠及産																		
151 瘰癧	150 産ニ因スル乳房ノ疾患	149 其他ノ産後異常	148 産ニ因スル蛋白尿及子病	147 産ニ因スル白股腫栓塞	146 産褥熱	145 其他ノ産ニ因スル不慮ノ出来事	144 産ニ因スル出血	143 再掲 流産	142 産ニ因セザル乳房ノ疾患	141 其他ノ女子生殖器ノ疾患	140 産ニ因セザル子宮出血	139 子宮ノ良性腫瘍	138 喇叭管炎及女子骨盤膿瘍	137 卵巣囊腫及其他ノ卵巣膿瘍				
					31 産褥熱			32			30 女子生殖器ノ良性腫瘍及其他ノ疾患							

9 皮膚及皮下組織ノ疾患	154 白癬禿頭病及疥癬	153 蜂窠織炎及急性膿瘍	152 癩	(イ) 瘡	(ロ) 癰	155 其他ノ皮膚ノ疾患	再掲 濕疹	再掲 象皮病	156 骨ノ疾患	157 關節ノ疾患	158 其他ノ運動品ノ疾患	159 先天性畸形	160 先天性弱質、初生兒黃疸及瘰癧	(イ) 先天性弱質	(ロ) 初生兒黃疸及瘰癧	161 早産兒又ハ出産ニ依ル産兒ノ傷害	12 乳兒	11 畸形	10 骨及運動器ノ疾患	
						37 其他ノ疾患														
13 老年																				
162 其ノ乳兒ニ固有ノ疾患	163 發育ノ不注意	164 老衰	165 毒物ニ依ル自殺	166 腐蝕性毒物ニ依ル自殺	167 毒瓦斯ニ依ル自殺	168 縊首ニ依ル自殺	169 入水ニ依ル自殺	170 銃器ニ依ル自殺	171 双物ニ依ル自殺	172 落下ニ依ル自殺	173 轢壓ニ依ル自殺	174 其他ノ自殺	175 食物ニ依ル中毒	再掲 河豚中毒	再掲 菌毒類中毒	176 有毒動物ニ依ル中毒	177 其他ノ不慮ノ急性中毒(瓦斯性ヲ除ク)	33 畸形先天性弱質及乳兒ニ固有ノ疾患及先天性弱質	再掲 畸形及先天性弱質	
		34 老衰																		
36 自殺																				

特定區域(細民地區)ニ關スル調査

II 水産業		I 農業								大分類			
3 漁業、製鹽業		2 林業		1 農耕、畜産、蠶業						中分類			
13 金屬鑛業	12 其ノ他ノ水産業	11 製鹽	10 魚介藻類	9 漁撈採藻	8 狩獵	7 林産物	6 森林業	5 其ノ他ノ農業	4 養蠶、蠶種製造	3 牧畜、搾乳、養禽	2 園藝、造園	1 農作	小分類
													類
IV 工業				III 鑛業				大分類					
6 窯業				5 土石採取業		4 採鑛、冶金業		中分類					
26 金屬鑛業	25 精鍊業	24 其ノ他ノ窯業	23 硝子、硝子品製造	22 七寶燒、珐瑯品製造	21 陶磁器、土器製造	20 煉瓦製造	19 瓦、土管製造	18 セメント、石膏、石灰類製造	17 土石採取業	16 其ノ他ノ鑛業	15 石油鑛業	14 石炭鑛業	小分類
													類

職業分類表

14 外因死																
178 燒死	179 不慮ノ火傷	180 不慮ノ窒息	181 不慮ノ有毒瓦斯中毒	182 不慮ノ溺死	183 不慮ノ銃創	184 刃物ニ依ル不慮ノ傷害	185 不慮ノ墜落死	186 鑛山及採石場ニ於ケル不慮ノ傷害	187 不慮ノ機械傷	188 轢壓ニ依ル不慮ノ傷害 再掲 不慮ノ轢死	189 不慮ノ獸害	190 戰傷死	191 敵軍ニ依ル非戰鬥員ノ死	192 餓死	193 凍死	194 塔熱ニ依ル死
3 外因死																
15 不明ノ診斷及不詳ノ原因																
195 雷死	196 其他ノ感電死	197 銃殺	198 斬殺	199 其他ノ殺害	再掲 刑死	200 乳兒殺	201 (イ)骨折	201 (ロ)脱臼	201 (ハ)挫傷	202 其他ノ外因死	203 原因不詳ノ外因死	204 頓死	205 不明ノ診斷及不詳ノ原因	再掲 感冒	再掲 心臟麻痺	再掲 水腫
38 不明ノ診斷及不詳ノ原因																

其定區域(細民地區)ニ關スル調査

IV 工業															
10 織維工業															
75 西洋洗濯業	74 湯熨斗、浸拔、洗張、洗濯業	73 染色、捺染、漂白及絲布加工業	72 麻絲維、絲返業	71 綱、繩、綱類製造(藁製品ヲ除ク)	70 編物、組物製造	69 莫大小、莫小品製造	68 毛織物業	67 織物業	66 其ノ他ノ紡績業	65 絹絲紡績業	64 絹製業	63 眞綿、ベニ製業	62 擦絲製業	61 人造絹絲製業	60 生絲製業

IV 工業																
13 木、竹類ニ關スル製業			12 皮革、骨、角、甲羽毛品類製造				11 紙工業									
92 盤表、莫産類製造	91 箆、籠、行李類製造	90 漆器製業	89 木、合板製業	88 器具、指物、木型、寄	87 椀、桶類製業	86 剝物、木地、曲物製業	85 製材業	84 木挽、屋根板製業	83 骨、角、甲、牙、貝類製業	82 刷毛類、其ノ他ノ羽毛製業	81 皮革、擬革、擬革品製業	80 裘具師	79 紙品製業	78 襪、紙、壁紙製業	77 板紙、紙製業	76 紙製業

IV 工業																
7 金屬工業							8 機械器具製造業									
27 釘、鉸、針類製造	28 鐵葉職、鐵葉品製造	29 鋼索、鐵鎖等製造、針	30 鍛冶業	31 鑄物業	32 銅器、真鍮器、青銅器類製造	33 其ノ他ノ金屬工業	34 度量衡器、計測器、科學的機械、器具類製造	35 時計製業	36 電動機、電氣機械器具製業	37 原動機製造(汽機、瓦斯發生機等ヲ含ム)	38 銃砲、彈丸、水雷製業	39 紡織機械器具製業	40 農具、土工具製業	41 機關車、車輛製業	42 造船業	43 金屬工用、木工用機械器具製業

IV 工業															
9 化學工業															
44 航空機製業	45 其他ノ機械器具製業	46 工業藥品、醫療藥品製業	47 賣藥、賣藥類似品製業	48 染料、顏料及其ノ原料類製業	49 石鹼製業	50 化粧品類製業	51 燐寸、附木製業	52 火藥、其ノ他ノ爆發物製業	53 油脂類製業	54 蠟、燭製業	55 護膜、セルロイド、防水品製業	56 漆、其ノ他ノ塗料製業	57 肥料製業	58 化學分析、検査ニ關スル業	59 其ノ他ノ化學工業

特定區域(細民地區)ニ關スル調査

IV 工業																
業																
18 學藝、娛樂、裝飾品製造業			17 製版、印刷、製本業			16 土木建築業										
143 造花、押繪、刺繡、其他ノ裝飾品製造	142 博物標本、模型、運動用具、遊戯品、玩具製造	141 樂器製造	140 其他ノ文具製造	139 鉛筆、インキノ製造	138 筆、墨製造	137 製本職	136 活字製造、活版印刷業	135 木版、金屬版、石版、其ノ他ノ製版、印刷業	134 其ノ他ノ土木建築ニ關スル業	133 潜水業	132 土方職	131 ペンキ、漆、其他ノ塗料塗職	130 屋根職	129 石工	128 左官、泥工、セメント、工煉瓦職	127 大工
V 商業						IV 工業										
21 物品販賣業						19 瓦斯、電氣及天然力利用ニ關スル業										
159 木材、竹材販賣	158 燃料販賣	157 肥料販賣	156 其ノ他ノ飲食品販賣	155 茶販賣	154 菓子、麵類販賣	153 酒類、調味料、清涼飲料販賣	152 鳥獸肉類販賣	151 魚介類販賣	150 蔬菜、果物類販賣	149 穀類、粉類販賣	148 其ノ他ノ工業	147 其他ノ天然力利用ニ關スル業	146 電力發生、供給、其裝置業	145 瓦斯發生、供給、其裝置業	144 貴金屬、寶石、飾石飾工	

一三

IV 工業																
業																
14 飲食料品、嗜好品製造業																
109 海藻其他水産食料品製造	108 鹽乾魚介節類製造	107 罐詰、餛飩製造	106 屠宰、肉類品製造	105 味噌、醬油製造	104 其ノ他ノ酒類製造	103 麥酒製造	102 清酒製造	101 麵類製造	100 砂糖類製造	99 菓子、麵類製造	98 豆腐製造	97 麵類、麩、湯葉、蒟蒻製造	96 精製粉業	95 其ノ他ノ竹木草蓆品製造	94 藻、麥稈、棕桐、經木	93 疊職
IV 工業																
業																
15 被服、身ノ廻リ品製造業																
126 土木建築ノ設計、測量等ニ關スル業	125 土木建築請負業	124 其ノ他ノ身ノ廻リ品製造	123 靴製造	122 履物類製造	121 洋傘、杖類製造	120 扇子、團扇、提燈、傘、合羽類製造	119 袋物製造	118 シヤツ、足袋類製造	117 帽子製造	116 洋服裁縫	115 和服裁縫	114 其ノ他ノ飲食品製造	113 製氷及冷藏業	112 烟草製造	111 製茶業	110 清涼飲料製造

一二

		VI 交通業												
29 陸海軍人		28 運輸業				27 通信業	26 其ノ他ノ商業							
206 神官、神職、雇傭	205 海軍現役軍人	204 陸軍現役軍人	203 其ノ他ノ運輸ニ關スル業	202 運輸取扱業	201 船舶運輸業	200 其ノ他ノ車馬運輸業	199 乗用ノ自動車、馬車業	198 人力車業	197 軌道業	196 鐵道業	195 郵便、電信、電話業	194 其ノ他ノ商業	193 浴場業	192 理髮業、理容業

VII 自由業務															
33 醫務ニ關スル業			32 教育ニ關スル業			31 宗教ニ關スル業			30 官吏、公傭吏						
222 按摩、鍼灸業	221 看護業	220 産婆業	219 調劑業	218 齒科醫業	217 醫業	216 其ノ他ノ教育ニ關スル業	215 圖書館、博物館、動植物園等ニ勤務スル者	214 學校ニ勤務スルモノ	213 其ノ他ノ宗教ニ關スル業	212 基督教ニ關スル業	211 佛教ニ關スル業	210 神道ニ關スル業	209 公吏、雇傭	208 官吏、雇傭	207 宮内官吏、雇傭



V 商業																
21 物品販賣業																
176 葬具商	175 古物商	174 外國貿易商	173 石類販賣	172 度量衡、時計、科學的機械器	171 雨具、雜貨販賣	170 圖書、新聞、雜誌、其ノ他ノ出版物ノ發行販賣	169 玩具、紙製品、文具、紙類、販賣	168 綿、絲類、編物、組物	167 織物、被服類販賣	166 皮革、擬革、其ノ製品	165 機械、車輛、農具類販賣	164 地金、金屬器具販賣	163 陶磁器、硝子、硝子品類販賣	162 壘、蕙、荒物類販賣	161 建築、家具、指物類販賣	160 石材、其他ノ建築材料

V 商業														
25 旅宿、飲食店ノ浴場業等		24 物品貨食業、預リ		23 金融保險業				22 媒介周旋業		21 其ノ他ノ物品販賣業				
191 遊戯、興業ニ關スル業	190 料理店、飲食店、席貸業	189 旅人宿、下宿業	188 倉庫業、其ノ他ノ物品預リ業	187 物品貨食業	186 其ノ他ノ保險業	185 生命保險業	184 其ノ他ノ金融業	183 貸金業	182 質屋業	181 銀行業	180 興信業	179 周旋業	178 賣買媒介業	177 其ノ他ノ物品販賣業

目次

	第一章 特定區域ニ於ケル現住人ノ概況	頁
第一	特定區域ノ範圍	一
第二	特定區域ニ於ケル世帯及人口	四
第三	世帯構成人員	一〇
第四	特定區域ニ於ケル現住人ノ年齢	二二
一	年齢ニ依リ分テタル生産年齢階級	二五
二	年齢ニ依リ分テタル配偶關係	二七
第五	特定區域ニ於ケル現住人ノ職業	二八
一	副業有業者	二四
第二章 特定區域ニ於ケル死亡者		
第一	特定區域ニ於ケル死亡率	三〇
第二	季節ニ依リ分テタル死亡者	三四

VII 自由山業務									
		36 藝術家		25 記者、著述者		34 法務ニ關スル業			
238 技藝、娛樂ニ關スル業	237 其ノ他ノ藝術ニ關スル業	236 寫眞業	235 詩繪業	234 音樂家	233 畫家、彫刻家	232 文藝家	231 著述者	230 新聞、雜誌、通信記者	229 公證人業
		227 辯護士業、特許辨理士業		226 裁判所ニ勤務スル者		225 蹄鐵業		224 醫業	
		223 其ノ他ノ醫療ニ關スル業							
X 無職業					IX 家事使用人		VIII 其ノ他ノ有業者		
		41 無職業		40 收入ニ依ル者		39 家事使用人		38 其ノ他ノ有業者	
252 其他ノ無職者	251 在監人	250 官公又ハ慈善團體等ノ救助ヲ受クル者		249 精神病院、感化院、慈善病院等ニ在ル者	248 準世帯ニアル學生生徒	247 恩給、年金、其他ノ收入ニ依ル者	246 地代、家賃、有價證券ノ收入ニ依ル者	245 小作料ニ依ル者	244 家事使用人
		243 其ノ他ノ有業者		242 日傭業		241 其ノ他ノ自由業		240 代書業	
		239 學術、慈善、政治、社會事務ニ従事スル者							

第三	死亡者ノ年齢	三七
第四	死亡原因	四九
第五	年齢別ニ依リ分テタル死亡原因	五五
第六	死亡者ノ職業別	五九
第七	職業別ニ依ル死亡原因	六六
第八	特定區域別ニ依ル死亡者ノ職業	六九
第九	特定區域ニ於ケル死亡者ノ原籍地	七一

第三章 特定區域ニ於ケル乳兒死亡

第一	乳兒 <small>(滿一歲敍ノ現住人)</small>	七
第二	季節別乳兒死亡	七
第三	乳兒ノ死亡原因	八
第四	死亡乳兒ノ扶養者職業別	八
第五	死亡乳兒ノ生存期間別	八

第一章 特定區域ニ於ケル現住人ノ概況

本調査ハ東京市内各區ニ散在スル細民階級ノ集團地域ヲ區劃シテ其ノ地理的環境ヨリ主トシテ死亡ノ状態ヲ調査シタルモノデアアル。

本調査ノ地域選定ニ關シテハ救恤其ノ他社會的施設並ニ衛生的見地ヨリ觀察シテ細民地域及非衛生地域ナリトスル地域即チ前者ハ東京市社會局ニ於テ所謂細民階級(五人以上ノ家族一世帯ヲ標準トシ其月收額五十圓乃至六十圓以下)ノ居住スル地域、後者ハ東京市保健局ニ於テ所謂非衛生地ナリトスル地域及内務省社會局、警視廳ニ於ケル細民調査ノ標準等ヲ參考トシ區劃ヲ定メ更ニ本課員カ實地踏査ノ結果市内七十二ヶ町丁ヲ選定シ之ヲ特定區域トシタノデアアル。

第一 特定區域ノ範圍

一、特定區域ハ地理的ニ特殊ナル地域ヲ占メテ居ル、而シテ一般的ニハ所謂山手方面ニ少ク下町方面殊ニ近接町村境界附近ノ場末ニ多ク且ツ其地域ハ比較的廣イ其ノ概況ハ左ノ如クデアアル。

(イ) 低地ニシテ比較的多濕ナル地域且ツ商業地域トシテ不適當ト思ハル、場所

下谷區金杉下町、同區三ノ輪町、淺草區淺草町、同區橋場町、同區向柳原町一丁目、同區阿部川町、本所區横川町、同區太平町二丁目、同區中郷業平町、同區押上町、同區向島押上町、同區柳島梅森町、

同區小梅業平町、深川區蛤町一丁目、同區東大工町、同區裏大工町、同區靈巖町、同區龜久町、同區富川町、同區西町、同區猿江裏町、同區古石場町等デアル。

(ロ) 河川埋立地若クハ沮洳地ニシテ住居地又ハ商業地域トシテ不適當ト思ハル、場所
小石川區初音町、同區白山御殿町、同區氷川下町、四谷區谷町一丁目、同區谷町二丁目、同區片町、同區新宿旭町、牛込區市ヶ谷長延寺町、同區山吹町、本郷區根津宮永町、芝區新網町南、麻布區新廣尾町二丁目等デアル。

(ハ) 荒蕪地又ハ元墓地タリシ場所若クハ從來貧民窟トシテ著名ノ場所

京橋區佃島、同區八丁堀仲町、小石川區西丸町、下谷區谷中初音町、同區龍泉寺町、同區萬年町二丁目、本所區押上町、同區横川町、同區柳島梅森町、深川區東大工町、同區裏大工町、同區蛤町一丁目

(ニ) 下層階級者ニ對スル居住ノ設備及勞力ノ仲介並ニ需要機關ノ設備アル場所
深川區富川町、同區猿江裏町、本所區柳島横川町、同區押上町、淺草區淺草町、同區橋場町、同區玉姬町等デアル。

以上略述シタルガ如ク特定區域ハ低地ナル濕地又ハ商業地域トシテ不適當ト思ハル、場所ナルニモ拘ラス物資ノ供給ハ居住者ノ日常生活ニ不便ヲ感ゼシムル事比較的少キヲ以テ勢ヒ細民カ蝟集シテ集團的ニ生活ヲ營ムノデアロウ。

二、東京市内各區ニ於ケル特定區域ハ七十二ヶ町丁デアル、其ノ地域ヲ左ニ掲グ
特定區域名

京橋區—新榮町一丁目、本湊町、岡崎町一丁目、同二丁目、八丁堀仲町、佃島、新佃島東二丁目
芝區—新網町南、白金丹波町

麻布區—新廣尾町二丁目

四谷區—谷町一丁目、同二丁目、南町、片町、新宿旭町

牛込區—市ヶ谷長延寺町、山吹町

小石川區—餌差町、初音町、戸崎町、小日向町、白山御殿町、氷川下町、西丸町

本郷區—根津宮永町

下谷區—萬年町二丁目、金杉下町、三ノ輪町、谷中初音町四丁目、龍泉寺町、入谷町

淺草區—西鳥越町、小島町、阿部川町、向柳原町一丁目、松葉町、田町二丁目、今戸町、橋場町

淺草町、千束町一丁目、同二丁目、同三丁目、玉姬町、光月町

本所區—綠町五丁目、花町、長岡町、松代町三丁目、横川町、太平町二丁目、中ノ郷横川町、中ノ郷業平町、小梅業平町、押上町、柳島横川町、柳島元町、向島押上町、向島中ノ郷町、柳島梅森町

深川區—蛤町一丁目、大島町、東大工町、裏大工町、靈巖町、東扇橋町、龜久町、富川町、西町、猿江町、猿江裏町、古石場町

第二 特定區域ニ於ケル世帯及人口

特定區域内ニ於ケル(大正十四年國勢調査)世帯數(準世帯ヲ含ム)ハ七萬七千九十七世帯人口三十二萬六千五百八十六人デアアル、之ヲ大正十四年國勢調査ニ依ル東京全市ノ世帯及人口ニ對比スレハ世帯ハ一七・九四%ニ當リ人口ハ同割合一六・三七%ニ當ツテ居ル、特定區域ニ於ケル現住人ノ體性別ヲ見ルニ男ハ十七萬八千二百二十三人ニシテ大正十四年國勢調査ニ依ル東京全市現住人男ノ總數ニ對シ一六・二六%ニ當リ女ハ十四萬八千四百六十三人ニシテ同割合一六・四九%ニ當ツテ居ル、而シテ特定區域ニ於ケル男女ノ割合ハ女百ニ對シ男一一九・九八%デ全市總人口ノ同割合一一二・六五%ニ較ベ一・六七%少ナイ、即チ言葉ヲ換ユレバ全市ノ平均ヨリモ特定區域ニハ女カ多イ、更ニ特定區域内ニ於ケル各町丁別ニ現住人ノ體性別割合ヲ見ルニ女百ニ付男ノ割合最モ低キハ淺草區千束町二丁目ニシテ其ノ割合七九・五六%デアアル、之ニ次クハ本所區柳島梅森町同割合九三・二一%同區松代町三丁目同割合九三・五三%淺草區田町二丁目同割合九九・三四%等テ特定區域七十二ヶ町中女カ男ヨリ多イノハ以上四ヶ町ノミデアアル、而シテ此ノ割合ノ高率デアルト云フコトハ其ノ一因トシテ同地域ノ附近ハ飲食店、貸座敷或ハ遊戯場等多キニ依リ如斯現象ヲ見ルノデアロウ、之ニ反シテ男ノ割合最モ高キハ本所區花

町其ノ割合二四六・〇九%ニシテ男カ非常ニ多イ、即チ女二人ニ對シ男五人ト云フ割合ニ當ツテ居ル、之ニ次クハ同區小梅業平町同割合二二一・八六%及深川區富川町同割合一七八・二九%淺草區淺草町同割合一六三・二二%京橋區新佃島東二丁目同割合一五二・五二%ヲ執レモ異常ノ割合ヲ示シテ居ル、蓋シ同地域ハ工場地帯ニ屬シ多數勞働者ノ集團地ナルニ依リ斯ル結果ヲ見ルノデアアルマイカ。而シテ特定區域ニ於ケル一世帯ノ平均人口ヲ各町丁別ニ見レハ本所區花町ニ於ケル七人七九ヲ特定區域中第一位トシ、次テ同區松代町三丁目七人六六同區小梅業平町六人一一深川區富川町五人〇九等ノ順序デアアル、一世帯ノ構成人員ノ少キハ半込區市ヶ谷長延寺町ニ於ケル三人二八デアアル、而シテ特定區域ニ於ケル總平均一世帯當リノ人口ハ四人二四ニシテ之ヲ東京全市ニ於ケル同割合四人六四ニ比スレバ遙ニ低イ。

特定區域	世帯數		人口		女百ニ付男ノ割合	一世帯ニ付人口
	男	女	男	女		
東京全市	四二九、八五二	一〇九五、二五九	九〇〇、三〇八	一、九九五、五六七	一一一・六五	四・六四
特定區域	七七、〇九七	一七八、一二三	一四八、四六三	三二六、五八六	一一九・九八	四・二四

更ニ區域別シタル現住人口ハ別表ノ如クデアアル