

生活状態調査

教育程度 教育状況 長男普通校卒業現在成興菜商店員、二三男村夜學中、主人は漢學に通ず
 國語解得有無 長男のみ解す
 新聞雜誌 なし
 宅 四間外に牛小屋
 住 (秋・冬・春)米五・粟五・夏)麥五・馬鈴薯五・(冬一日二回食)
 食 朝鮮服
 服 漢服
 衛生 疾病 共同井
 計・度量衡有無 鯨尺一・掛五升一
 燈火種類石油量 二分洋燈一個・小燈二個(但洋燈と小燈一個は時々使用)年石油ピール瓶七瓶一〇五錢

三八六
 勞働日數
 市日に出る日數 年四〇回

収入計	223.80	差引剩餘	17.00
支出計	196.80		
被服	1.00	租稅	1.00
公課	1.00	住居	1.00
米	3.00	麥	3.00
其他	3.00	副食	3.00
調味	2.10	教育	1.00
雑費	3.00		

貯金及貸借	7.00	貯金	7.00
貸借	1.00	貸借	1.00
金貨	1.00	金貨	1.00
借金	1.00	借金	1.00
土地	1.00	土地	1.00
内譯	1.00	内譯	1.00
地主	1.00	地主	1.00
自作	1.00	自作	1.00
小作	1.00	小作	1.00
備考	1.00	備考	1.00

交際	1.00	交際	1.00
冠	1.00	冠	1.00
被服	1.00	被服	1.00
公課	1.00	公課	1.00
住居	1.00	住居	1.00
米	3.00	米	3.00
麥	3.00	麥	3.00
其他	3.00	其他	3.00
副食	3.00	副食	3.00
調味	2.10	調味	2.10
教育	1.00	教育	1.00
雑費	3.00	雑費	3.00

貯金及貸借	7.00	貯金	7.00
貸借	1.00	貸借	1.00
金貨	1.00	金貨	1.00
借金	1.00	借金	1.00
土地	1.00	土地	1.00
内譯	1.00	内譯	1.00
地主	1.00	地主	1.00
自作	1.00	自作	1.00
小作	1.00	小作	1.00
備考	1.00	備考	1.00

品種	伊勢綠稻	大麥	小麥	粟	大豆	小豆	馬鈴薯	蕃椒	蒜	荳	ソバ	果樹	白菜	大根
面積	2.5	1.0	1.0	1.0	1.0	1.0	1.0	1.0	1.0	1.0	1.0	1.0	1.0	1.0
收穫量	100.00	100.00	100.00	100.00	100.00	100.00	100.00	100.00	100.00	100.00	100.00	100.00	100.00	100.00
價額	100.00	100.00	100.00	100.00	100.00	100.00	100.00	100.00	100.00	100.00	100.00	100.00	100.00	100.00

六、家計
 三八七

生活狀態調査

衛生 疾病 痰癆
 飲料水 共同井

時計・度量衡有無 腕尺二尺一個
 燈火種類石油量 小燈二箇（但一個は時々使用す）年石油一圓

收入計 一七三・一〇 差引剩餘 六・三〇

支出計 一六六・八〇
 被服 租稅 公課 住居 米 麥 其他 副食 調味 教育
 交際 タバコ酒 冠 喪 借金利子 農具 小作料 肥料 種苗 雇人給料 雜費
 煙酒 10.00
 酒 1.00

貯金及び貸借
 貯金 1.00
 貸金 10.00
 借金 1.00
 金 1.00
 借金 1.00
 金 1.00

小農組合 〇.〇
 金 貨 金 借 金 金
 十圓にて小牛を買入る

土地内譯
 地主 自作 小作
 面積 〇.〇
 〇.〇

普通農事

品名	面積	收穫	備考
伊勢綠稻	1.1	1.0	
優種	1.1	1.0	
大麥	1.1	1.0	
小麥	1.1	1.0	
粟	1.1	1.0	
大豆	1.1	1.0	
小豆	1.1	1.0	
馬豆	1.1	1.0	
雜穀	1.1	1.0	
其他	1.1	1.0	
果樹	1.1	1.0	
白菜	1.1	1.0	
大根	1.1	1.0	
計	11.0	10.0	

山林

品名	面積	收穫	備考
木	1.1	1.0	
材	1.1	1.0	
雜木	1.1	1.0	
計	11.0	10.0	

六、家計

生活状態調査
 自給 0.600
 畜産 1.000
 三九二
 4.00

家畜
 牛 1
 豚 1
 鶏 2
 蜂 1
 摘 1
 要

肥料
 自給 肥料
 堆肥 1.000
 人尿 1
 木灰 1
 計 1.000
 硫酸安 半俵 300
 大豆粕 1
 魚肥 1
 アンモホス 1
 計 300
 金 肥
 農具 1
 シヨベル 1
 ホミ 1
 三本鉄 1
 二録 1

江陵郡邱井面邱井里 李 鐘 元 (年齢。四六)

家勞働可能族
 續柄妻 長男 長女
 男 年 齡 〇・二二
 女 年 齡 〇・一五
 計 四人 雇人数 なし

教育程度
 教育状況 なし
 國語解得有無 なし
 新聞雜誌有無 なし
 住宅 五間外牛小屋一間半
 市日に出る日數 年二十回

住 宅 五間外牛小屋一間半
 食 物 朝鮮服
 服 装 病院、漢醫
 衛生 飲料水 共同井
 時計・度量衡有無 なし
 燈火種類石油量 小燈二個・年石油一圓五十錢・(ビール瓶一〇本)

收入計 二五五・五〇 差引剩餘 六一・七〇

畜産 100.00
 田計 150.00
 養蠶 1
 林業 三五負
 副業 1
 畜産 牛六頭
 勞銀貸金利子 1
 雜收入 1
 麻織四匹の内二匹賣却 4.00
 支 出 計 一九二・八〇

被服 租稅 公課 住居 米 麥 其他 副食 調味 教育
 六、家計 三九三

生活状態調査

三九四

交際 〆〆〆 冠 喪 借金利子 農具修理 小作料 肥料 白菜 雇人給料 雜費

〆〆〆 〆〆〆 〆〆〆 〆〆〆 〆〆〆 〆〆〆 〆〆〆 〆〆〆 〆〆〆 〆〆〆

〆〆〆 〆〆〆 〆〆〆 〆〆〆 〆〆〆 〆〆〆 〆〆〆 〆〆〆 〆〆〆 〆〆〆

土地内譯

面積 地主 自作 小作 備考

〆〆〆 〆〆〆 〆〆〆 〆〆〆 〆〆〆

〆〆〆 〆〆〆 〆〆〆 〆〆〆 〆〆〆

普通農事

價額	收穫量	面積		品種	伊勢綠稻	計	大麥	小麥	粟	大豆	小豆	馬鈴薯	蕃薯	荳蔻	其他	白菜	大根	計	
		自作	小作																
〆〆〆	〆〆〆	〆〆〆	〆〆〆	〆〆〆	〆〆〆	〆〆〆	〆〆〆	〆〆〆	〆〆〆	〆〆〆	〆〆〆	〆〆〆	〆〆〆	〆〆〆	〆〆〆	〆〆〆	〆〆〆	〆〆〆	〆〆〆
〆〆〆	〆〆〆	〆〆〆	〆〆〆	〆〆〆	〆〆〆	〆〆〆	〆〆〆	〆〆〆	〆〆〆	〆〆〆	〆〆〆	〆〆〆	〆〆〆	〆〆〆	〆〆〆	〆〆〆	〆〆〆	〆〆〆	〆〆〆
〆〆〆	〆〆〆	〆〆〆	〆〆〆	〆〆〆	〆〆〆	〆〆〆	〆〆〆	〆〆〆	〆〆〆	〆〆〆	〆〆〆	〆〆〆	〆〆〆	〆〆〆	〆〆〆	〆〆〆	〆〆〆	〆〆〆	〆〆〆
〆〆〆	〆〆〆	〆〆〆	〆〆〆	〆〆〆	〆〆〆	〆〆〆	〆〆〆	〆〆〆	〆〆〆	〆〆〆	〆〆〆	〆〆〆	〆〆〆	〆〆〆	〆〆〆	〆〆〆	〆〆〆	〆〆〆	〆〆〆
〆〆〆	〆〆〆	〆〆〆	〆〆〆	〆〆〆	〆〆〆	〆〆〆	〆〆〆	〆〆〆	〆〆〆	〆〆〆	〆〆〆	〆〆〆	〆〆〆	〆〆〆	〆〆〆	〆〆〆	〆〆〆	〆〆〆	〆〆〆
〆〆〆	〆〆〆	〆〆〆	〆〆〆	〆〆〆	〆〆〆	〆〆〆	〆〆〆	〆〆〆	〆〆〆	〆〆〆	〆〆〆	〆〆〆	〆〆〆	〆〆〆	〆〆〆	〆〆〆	〆〆〆	〆〆〆	〆〆〆
〆〆〆	〆〆〆	〆〆〆	〆〆〆	〆〆〆	〆〆〆	〆〆〆	〆〆〆	〆〆〆	〆〆〆	〆〆〆	〆〆〆	〆〆〆	〆〆〆	〆〆〆	〆〆〆	〆〆〆	〆〆〆	〆〆〆	〆〆〆
〆〆〆	〆〆〆	〆〆〆	〆〆〆	〆〆〆	〆〆〆	〆〆〆	〆〆〆	〆〆〆	〆〆〆	〆〆〆	〆〆〆	〆〆〆	〆〆〆	〆〆〆	〆〆〆	〆〆〆	〆〆〆	〆〆〆	〆〆〆
〆〆〆	〆〆〆	〆〆〆	〆〆〆	〆〆〆	〆〆〆	〆〆〆	〆〆〆	〆〆〆	〆〆〆	〆〆〆	〆〆〆	〆〆〆	〆〆〆	〆〆〆	〆〆〆	〆〆〆	〆〆〆	〆〆〆	〆〆〆
〆〆〆	〆〆〆	〆〆〆	〆〆〆	〆〆〆	〆〆〆	〆〆〆	〆〆〆	〆〆〆	〆〆〆	〆〆〆	〆〆〆	〆〆〆	〆〆〆	〆〆〆	〆〆〆	〆〆〆	〆〆〆	〆〆〆	〆〆〆
〆〆〆	〆〆〆	〆〆〆	〆〆〆	〆〆〆	〆〆〆	〆〆〆	〆〆〆	〆〆〆	〆〆〆	〆〆〆	〆〆〆	〆〆〆	〆〆〆	〆〆〆	〆〆〆	〆〆〆	〆〆〆	〆〆〆	〆〆〆

家畜 牛 豚 鶏 蜂 摘 要

〆〆〆 〆〆〆 〆〆〆 〆〆〆 〆〆〆

〆〆〆 〆〆〆 〆〆〆 〆〆〆 〆〆〆

肥料 堆肥 自給肥料

〆〆〆 〆〆〆 〆〆〆 〆〆〆 〆〆〆

〆〆〆 〆〆〆 〆〆〆 〆〆〆 〆〆〆

農具 三本鍬 犁 斧

〆〆〆 〆〆〆 〆〆〆 〆〆〆 〆〆〆

〆〆〆 〆〆〆 〆〆〆 〆〆〆 〆〆〆

江陵郡邱井面邱井里 金光南 (年齢。二八)

家勞働可能者 (〇印) 續柄妻 長女 長男

〆〆〆 〆〆〆 〆〆〆 〆〆〆 〆〆〆 〆〆〆 〆〆〆 〆〆〆 〆〆〆 〆〆〆

〆〆〆 〆〆〆 〆〆〆 〆〆〆 〆〆〆 〆〆〆 〆〆〆 〆〆〆 〆〆〆 〆〆〆

〆〆〆 〆〆〆 〆〆〆 〆〆〆 〆〆〆 〆〆〆 〆〆〆 〆〆〆 〆〆〆 〆〆〆

〆〆〆 〆〆〆 〆〆〆 〆〆〆 〆〆〆 〆〆〆 〆〆〆 〆〆〆 〆〆〆 〆〆〆

三九五

生活状態調査

衛生 疾病 大病したることなし
 飲料水 共同井
 時計・度量衡有無 なし
 燈火種類石油量 小燈二個・年石油一圓八〇錢

収入計

二六六・八五

差引剩餘

二〇・一五

畜田計 養蠶 林業 副業 畜産 勞銀 貸金利子 雜收入 麻織六匹の内三匹賣却
 一四一・〇〇 三二・〇〇 三三六・〇〇 二・五五 一・五〇 一〇・〇〇

支出計

二四六・七〇

被服 租稅 公課 住居 米 麥 其他 副食 調味 教育
 一三・〇〇 一・六〇 一 六・〇〇 全部 四・〇〇 全部 六・〇〇 三・〇〇 三・〇〇
 交際 タバコ 冠喪 借金利子 什器 小作料 肥料 種苗 雇人給料 雜費
 一・四〇 三・〇〇 二・四〇 二・四〇 一 三・三〇 一 一 一 一 一

貯金及び貸借

貯金 貸借 金 金 摘
 一 三
 小農組合員にして小農組合より小牛買入の爲め借用、利子月一步

土地内譯

地主 自作 小作 備考
 畜田 畜田 畜田
 六・〇 四・三 小作料畜田併せ米二石四斗

普通農事

面積	品種	面積	收穫量	價額
畜作	粳	一	一	一
	綠稻	一	一	一
	伊勢綠稻	一	一	一
	大麥	一	一	一
	小麥	一	一	一
	粟	一	一	一
	大豆	一	一	一
	小豆	一	一	一
	馬鈴薯	一	一	一
	雜穀	一	一	一
作	其他	一	一	一
	果樹	一	一	一
	白菜	一	一	一
	大根	一	一	一
	計	一	一	一
	總計	一	一	一

養蠶

桑園反別
 純桑園 見積桑園 計
 掃立枚數 收穫量
 代桑葉代 計
 摘 要
 桑葉は購入す

六、家計

林業

生活状態調査

四〇二

山	林	面積	薪炭	木材	其他	計
		一畝	一畝	一畝	一畝	一畝
種	副業	其他	其他	其他	其他	計
飼	業	其他	其他	其他	其他	計
畜	業	其他	其他	其他	其他	計
牛	業	其他	其他	其他	其他	計
猪	業	其他	其他	其他	其他	計
鶏	業	其他	其他	其他	其他	計
蜂	業	其他	其他	其他	其他	計
摘	業	其他	其他	其他	其他	計
要	業	其他	其他	其他	其他	計
家畜	肥料	肥料	肥料	肥料	肥料	計
肥料	肥料	肥料	肥料	肥料	肥料	計
堆肥	肥料	肥料	肥料	肥料	肥料	計
人尿	肥料	肥料	肥料	肥料	肥料	計
木灰	肥料	肥料	肥料	肥料	肥料	計
農具	肥料	肥料	肥料	肥料	肥料	計
鐵	肥料	肥料	肥料	肥料	肥料	計
三本鐵	肥料	肥料	肥料	肥料	肥料	計
除草器	肥料	肥料	肥料	肥料	肥料	計
犁	肥料	肥料	肥料	肥料	肥料	計
手用稻扱	肥料	肥料	肥料	肥料	肥料	計
ホミ	肥料	肥料	肥料	肥料	肥料	計
シヨベル	肥料	肥料	肥料	肥料	肥料	計
鐵	肥料	肥料	肥料	肥料	肥料	計
三本鐵	肥料	肥料	肥料	肥料	肥料	計
鐵	肥料	肥料	肥料	肥料	肥料	計
六	肥料	肥料	肥料	肥料	肥料	計
除草器	肥料	肥料	肥料	肥料	肥料	計
犁	肥料	肥料	肥料	肥料	肥料	計
手用稻扱	肥料	肥料	肥料	肥料	肥料	計

江陵郡邱井面邱井里 崔 龍 圭 (年齢。三二)

家	族	妻	長男	次男	計	雇人数	なし
勞働可能者	男女年齢	〇三〇	〇一〇	三	計	四人	なし
教育程度	教育状況	長男普通學校通學中	長男のみ解す	なし	市日に出る日數	年一五回	
住	住宅	六間					
食	食物	朝鮮服					
服	疾病	漢醫					
衛生	飲料	共同井					
時計・度量衡	有無	なし					
燈火種類	石油量	小燈二個・年石油二圓五錢					

收入計 二二二・九四 差引剩餘 五六・七四

畜	田	計	養蠶	林業	副業	畜産	勞銀	貸金利子	雜收入	麻織一匹
六・五	七・九	一五・六	二・〇	三・六	五・〇	五・〇	六・〇	一	四・七	
六・家	計	四〇三								

生活状態調査

四〇四

支出計 一六五・二〇

被服租稅公課	三・七〇	住居米	三〇・〇〇	其他副食調味教育	八・〇〇
交際タバコ及酒	二・〇〇	冠喪	一	肥料種苗麻原料雜費	七・二五
貯金及貸借	三〇・〇〇	借金	一		

貯金 三〇・〇〇
 貸借金 一
 個人へ年三割にて貸付

土地内譯

面積	地主	自作	小作	備考
普通農事	一	二七	三〇	小作料扱一・九

普通農事

總計

品種	面積	收量	價額
伊勢	一	一・七	一・七〇
籾	一	一・七	一・七〇
粟	一	一・七	一・七〇
大豆	一	一・七	一・七〇
馬豆	一	一・七	一・七〇
蒜	一	一・七	一・七〇
蕃椒	一	一・七	一・七〇
其他	一	一・七	一・七〇
果樹	一	一・七	一・七〇
白菜	一	一・七	一・七〇
大根	一	一・七	一・七〇
總計	一	一・七	一・七〇

養蠶

種類	養蠶	收入	摘要
桑園	一	一・七〇	
反別	一	一・七〇	
見積桑園	一	一・七〇	
純桑園	一	一・七〇	
獨立枚數	一	一・七〇	
收購量	一	一・七〇	
代桑葉代	一	一・七〇	
摘	一	一・七〇	
摘要	一	一・七〇	

林業

種類	面積	薪炭	木材	雜木
山林	一	一・七〇	一	一
副業	一	一・七〇	一	一
其他	一	一・七〇	一	一
計	一	一・七〇	一	一

副業

種類	面積	其他	計
副業	一	一・七〇	一・七〇
其他	一	一・七〇	一・七〇
計	一	一・七〇	一・七〇

畜産

種類	面積	其他	計
畜産	一	一・七〇	一・七〇
其他	一	一・七〇	一・七〇
計	一	一・七〇	一・七〇

六、家計

四〇五

生活狀態調査

四〇六

家畜
 牛 牝 1
 牛 牝 1
 猪 1
 鶏 1
 蜂 1
 摘 1
 要 1

肥料

自給肥料

金

肥

堆肥 1
 人尿 1
 木灰 1
 計 3
 硫酸 1
 大豆粕 1
 魚肥 1
 アンモホス 1
 計 5

農具

鎌 3本
 除草器 1
 斧 1
 鋤 2
 シヨベル 1
 手用稻扱 1

江陵郡邱井面邱井里 尹才 嶺 (年齢。四六)

家族労働可能者(○印)
 続柄 妻 長男 次男 三男 四男
 年齢 〇 一 二 八 五 二
 計 六人
 雇人数 なし

労働日数 市日に出る日数 年三〇回

教育程度 教育状況 なし
 國語解得有無 なし
 新聞解得有無 なし
 購読有無 なし
 住宅 二間外に牛小屋
 食物 朝鮮服
 服装 漢醫
 疾病 川の水
 衛生 飲水
 時計・度量衡有無 なし
 燈火種類石油量 小燈一個・年石油七五錢(一年中石油燈火使用は五ヶ月のみ)

収入計 126.30
 差引 15.45

支出計 110.85

田計 22.20
 養蠶 1
 蠶業 1
 副業 1
 畜産 1
 労働 1
 銀貸金利子 1
 雑収入 1
 被服 1
 租税公課 1
 住居 1
 米 1
 麥 1
 其他 1
 副食 1
 調味 1
 教育 1

六、家計

四〇七

交際 1.00
 タバコ 冠 喪 借金利息 農具 小作料 肥料 種 苗 雇人給料 雜費
 1.00 50 300 30 600

貯金及び貸借

貯金 貸金 借金
 1000年三圓利息 個人より
 麻原料買入の爲め借入れ麻織にて返済の見込、
 春から嶺西より馬を買入れ鹽商をなす豫定

土地内譯

面積 地主 自作 小作 備考
 普通農事 田 田 田

普通農事

品種	面積	收穫量	價額
伊勢綠稻	1.0	2.0	2.00
大麥	1.0	1.0	1.00
小麥	1.0	1.0	1.00
粟	1.0	1.0	1.00
大豆	1.0	1.0	1.00
小豆	1.0	1.0	1.00
馬鈴薯	1.0	1.0	1.00
雜穀	1.0	1.0	1.00
其他	1.0	1.0	1.00
果樹	1.0	1.0	1.00
白菜	1.0	1.0	1.00
大根	1.0	1.0	1.00
計			11.00

山林業

山林 面積 落葉 木材 雜木 計
 300

副業

其他 計
 300

肥料

自給肥料 自給肥料 其他 計
 300

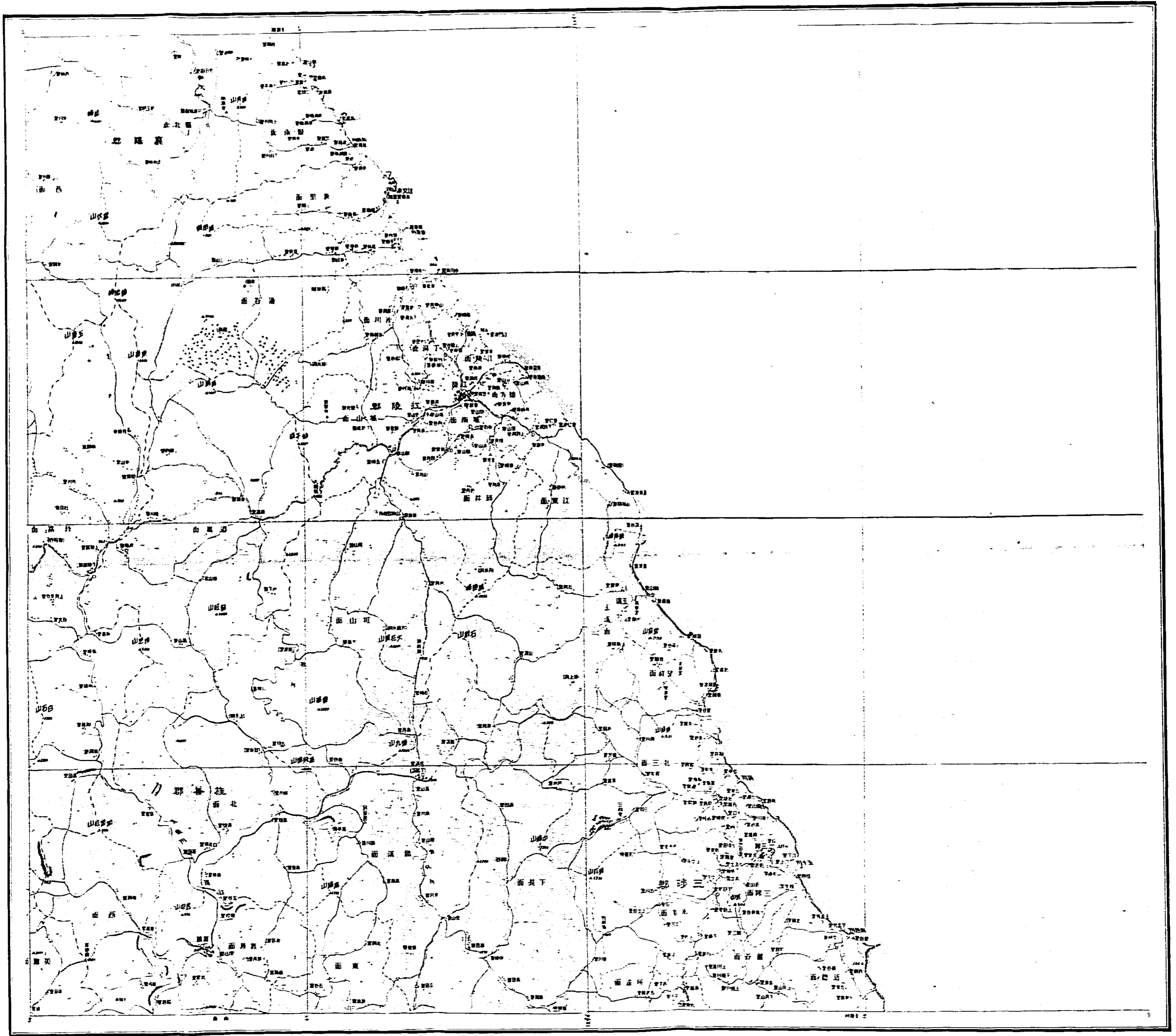
農具

三本鋏 斧 手用稻拔器
 1

以上は、江陵公立農業學校の調査に係る農家經濟狀況であるが、私の調査した所に據ると、江陵郡は地勢、地味、氣候等の關係上、嶺東各地中、最も富饒なる地方に屬し、他地方との交通の不便はあるにして

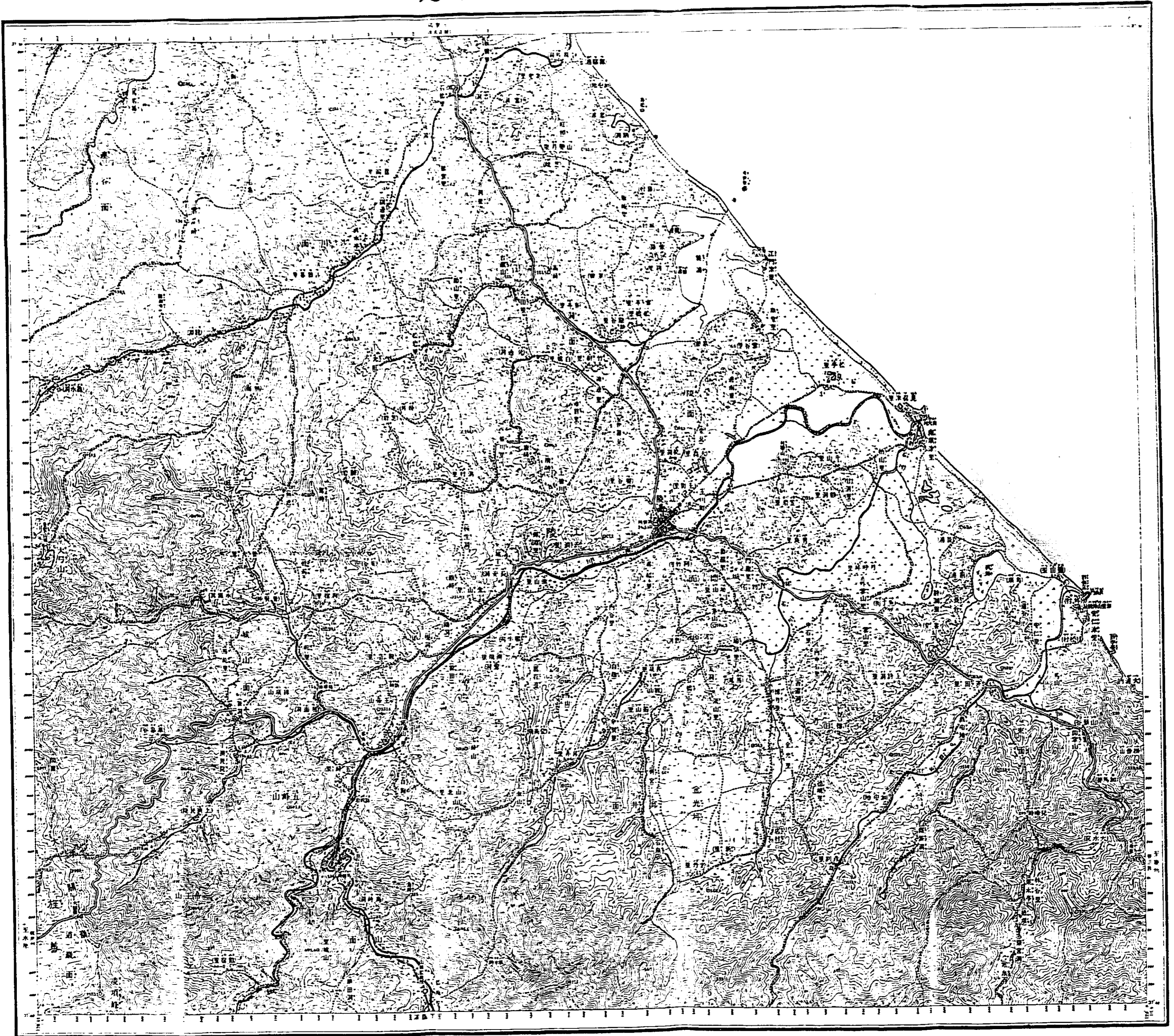
も、産業の發達し、副業の盛んなるのみならず、住民の勤勉なることは、他に多く類を見ざるものあり、殊に最近に至り、當局の施設その宜しきを得たると、民衆の理解ある活動とに依り、各地に模範部落、優良部落が建設されつゝあり、従つて地方の改良、民風の作興、生活の向上、漸く著しきを加へて居るやうに思はれる。しかしながら、前記の農家經濟調査の示す如く、勿論地方に依りて、多少の例外あるが、朝鮮の農家經濟には、一般に餘裕も無く弾力も無く、殊に中産階級の疲弊が眼立つて見えることは、農村問題を研究する上に於て、決して閉却してはならぬ重大問題である。これが根因の奈邊に在るかを究めることは、統治上、執務上最も大切なることであるが、就中、農家の負債の多く、その利率の高くして、利子の負擔の輕からざる事實に想到するときは、朝鮮農家の歸趨自ら明瞭となるべく、大勢上、自作農の減少し、土地兼併の行はるゝは、決して偶然にあらざることが首肯される。

江陵郡



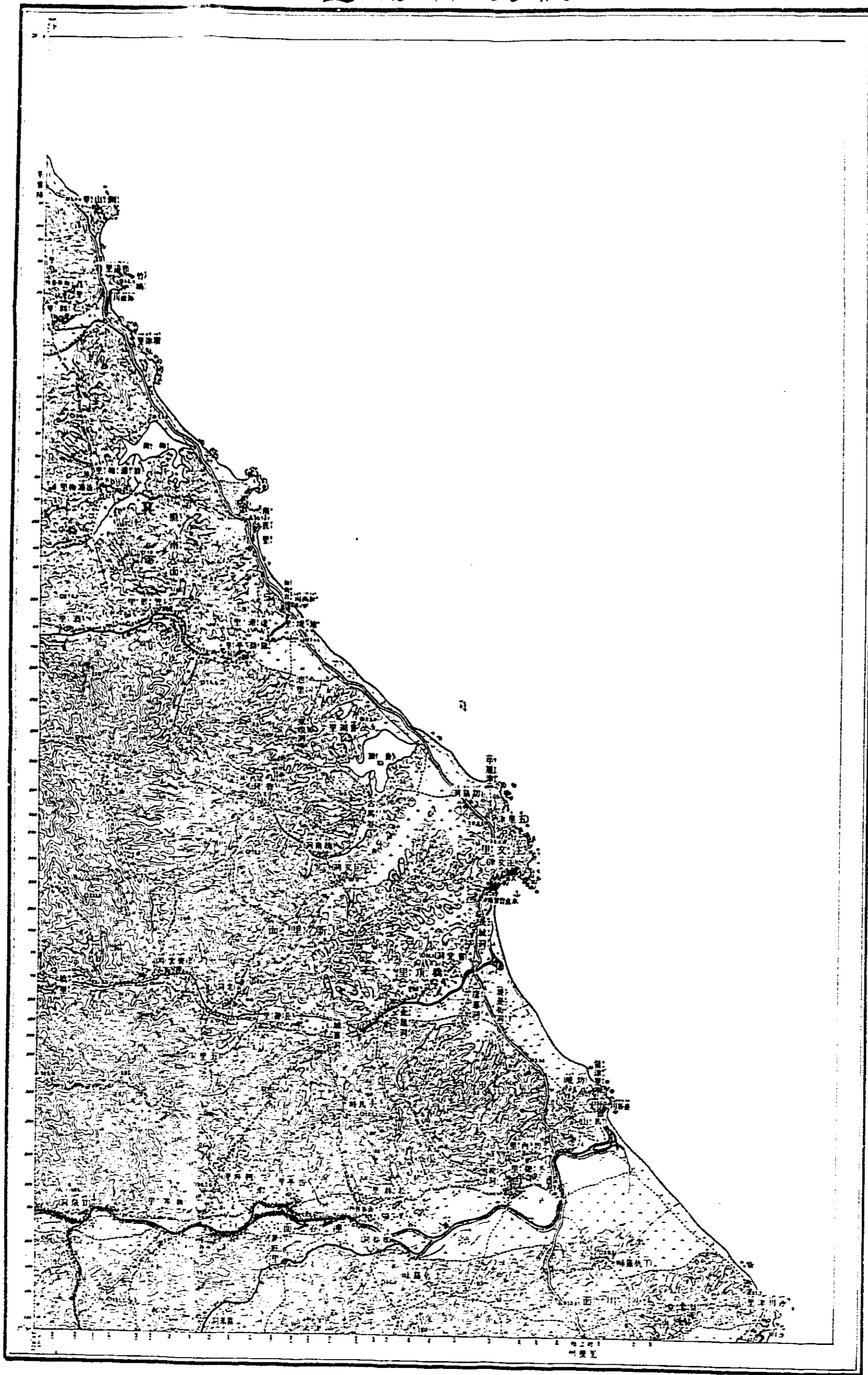
一分萬十二尺

近附其及内邑陵五

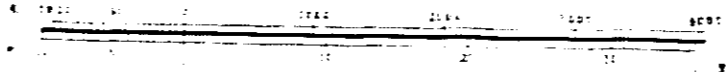


一分萬五尺縮

法又津附近



一分萬五尺縮



寫

真

寫眞目次

一、部落

- | | |
|--------------------|---------------|
| 江陵全景 | 江陵邑内大正通り |
| 江陵邑内の一部 | 江陵面玉川町の路南農村部落 |
| 江陵邑内本町通り | |
| 注文津全景 | |
| 江陵面安木漁村部落(其一) | 同 上(其二) |
| 城徳面博月里(其一) | 同 上(其二) |
| 丁洞面雲亭里 | 發輪農村部落 |
| 証 湖 港(其一) | 同 上(其二) |
| 城徳面巻巖里 | 城山面邱山里部落 |
| 城山面金山農村部落 | 邱井面部落 |
| 江東面上詩洞里部落 | 江東面部落 |
| 玉溪面縣内里農村堆肥模範部落(其一) | 同 上(其二) |

二、名所古跡

- | | |
|-----------|-----------|
| 証 鹿前の櫻 | 警察署の櫻 |
| 安 木 港 | 安仁津沿岸 |
| 鏡 浦 臺(其一) | 鏡 浦 臺(其二) |

寫眞目次

三、建築物

- | | |
|-----------------|--------------|
| 寒松寺遺址 | 新羅仙人永郎鍊丹石臼 |
| 大關嶺の遠望(其一) | 同 上(其二) |
| 天 淵 亭 | 月 正 山 |
| 縁結びの地像 | 尋福寺跡の佛像 |
| 邑内玉川町に於ける舊寺院の旗竿 | 江陵金氏「三世四孝之園」 |
| 江陵公立普通學校校門 | 江陵郷賢祠 |
| 孔 子 廟 | 孔子廟大成殿 |
| 烏 竹 軒(其一) | 烏 竹 軒(其二) |
| 烏竹軒の内部 | 銀杏の古木 |
| | 道立江陵醫院 |
| | 江陵警察署 |
| | 江陵營林署 |
| | 江陵公會堂 |
| | 江陵測候所 |
| | 江陵金融組合 |
| | 江陵電氣會社發電所 |
| | 江陵キリスト教會堂 |
| | 江陵月精寺布教所 |
| | 殖産銀行江陵支店 |
| | 櫻草元寶捌會社江陵支店 |
| | 江陵月精寺布教所 |
| | 江原道穀物検査所江陵支所 |
| | 江陵郵便局 |
| | 成興地方法院江陵支廳 |
| | 江陵面事務所 |
| | 江陵郡 廳 |

- 本願寺派江陵出張所
- 漢州金融組合
- 江陵面火葬場
- 注文津郵便所
- 注文津燈臺(其一)
- 城山面事務所
- 新里面事務所
- 城德面警察官駐在所
- 江陵神社
- 注文津金融組合
- 注文津金比羅神社
- 注文津水産試験場
- 同 上(其二)
- 望祥面事務所
- 王溪面事務所
- 望祥警察官駐在所

四、民家

- 李根宇氏邸宅全景(其一)
- 上流家庭の應接間(李根宇氏邸)上流家庭の内房(李根宇氏邸)
- 上流家庭の炊事場(李根宇氏邸)上流家庭の味噌醬油置場
- 曹圭常氏邸(其一)
- 崔在瑞氏邸宅
- 權五成氏邸宅
- 中流家庭の味噌醬油置場
- 沿道民家(其一)
- 池 家(其一)
- 下流漁家の室内
- 農 家(其一)
- 李根宇氏邸宅全景(其二)
- 上流家庭の内房(李根宇氏邸)
- 上流家庭の味噌醬油置場
- 曹圭常氏邸(其二)
- 篤農家崔煥植氏邸
- 中流家庭の食器
- 温泉の焚口
- 沿道民家(其二)
- 池 家(其二)
- 下流漁家の臺所
- 農 家(其二)

五、風俗

- 貧民家 厩(其一)
- 水車小屋
- 養鶏小舎(其一)
- 農家の牛舎
- 貧民家 厩(其二)
- 堆肥舎
- 養鶏小舎(其二)
- 農家の豚舎
- 江陵瀧陽運動會
- 郷校漢文講會(其一)
- 郷校漢文講會賞品授與式(其一)
- 詩 會
- 女孃洞腎城障閣舎(其一)
- 下流家庭の花嫁
- 農家 婚式
- 舊式貴家婚式
- 普通 婚式
- 婚姻式兩戚宴會
- 同 甲 紀念(其一)
- 同 甲 式(其一)
- 祭 祀
- 葬 儀(其一)
- 朝鮮新舊式葬儀
- 郷校漢文講會(其二)
- 同 上(其二)
- 農民の農樂
- 女孃洞腎城障閣舎(其二)
- 下流家庭の花嫁道中
- 村家 婚式
- 商家 婚式
- 婚姻拜禮式
- 同 甲 紀念(其二)
- 同 甲 式(其二)
- 祭 事
- 葬 儀(其二)
- 津村里風俗葬儀

六、生活

- 朝鮮邑里群像
- 通川郡守崔氏の群像(其一)
- 同 (其三)
- 鮮人僧侶
- 上流鮮人の墳墓
- 津村富豪群像
- 同 上(其二)
- 同 (其四)
- 内地人墓地
- 朝鮮人共同墓地
- 農民の馬鈴薯播種
- 畚の漚漚
- 農民の食事
- 施 肥(其二)
- 同 上(其二)
- 同 上(其二)
- 女子の麥搗
- 女子の麥調製
- 同 上(其二)
- 女子の糸繰
- 女子の水汲み
- 魚類及び穀物の運搬
- 人夫の勞働
- 朝鮮馬の運搬
- 漁家の子等
- 農夫の牛耕
- 畚の除草
- 農民の糞食
- 施 肥(其一)
- 農家の麥打(其一)
- 同 上(其二)
- 女子の粉挽き
- 農家の製麵(其一)
- 女子の麻織
- 水稻種子鹽水選
- 製米作業
- 人 肥 運搬
- 牛車の穀物運搬
- 農夫の畦畔修築

七、産業

- 漁民の生活
- 洗 漚(其一)
- 同 (其三)
- 小供の板飛びと相撲
- 女子の炊事
- 漁民の採取
- 洗 漚(其二)
- 同 (其四)
- 漁民の將棋
- 女子の眞綿製造
- 金光坪の遠望
- 同 上(其二)
- 苗圃の種蒔及び除草
- 同 上(其二)
- 同 上(其二)
- 砂防植林
- 江陵郡の柿林
- 同 上(其二)
- 乾柿品評會の審査
- 乾柿品評會賞品授與式
- 同 上(其二)
- 鮮人經營大平醸造會社
- 酒造會社の酒樽
- 安木港の漁獲場
- 城山面金山里の模範水田
- 馬鈴薯の播種(其一)
- 農家の養蜂
- 苗圃の松苗(其一)
- 柿 苗 圃(其一)
- 砂防工事
- 江陵の栗林
- 江陵の竹林(其一)
- 郡廳員の農民デー
- 串柿の共同販賣
- 製繩共同作業
- アベマキの樹皮
- 江陵大和町酒造會社
- 安木港の漁獲場

寫真目次

注文津の鯉漁獲
鯉油製品(其一)
注文津の鯉の搾粕
鯉の乾燥(其一)
海苔の乾燥

八、商 業

江陵穀物市場
江陵邑魚市場(其一)
江陵市場本町通りの露店
江陵市場の露店管商
江陵市場の露店文具商
江陵市場の家具店
江陵市場の陶器商
江陵の牛市場
市日の靴下行人
市日の飲食店(其一)
酒 幕
内地人食料品店
江陵の自動車運搬業
鮮人寫真店

注文津の鯉油製造
同 上(其二)
鯉搾粕の荷造り
同 上(其二)
鹽の運搬

江陵米市場
同 上(其二)
江陵市場の餅及び唐辛子露店
江陵市場の露店笠商
江陵市場の露店煙管商
江陵市場の露店食器商
江陵新市場
江陵の種牡牛品評會
市日の鶏行商人
同 上(其二)
鮮人布木商
内地人酒醬油商店
鮮人自轉車商店
鮮人貿易商

支那人染料商
田舎の鮮人商店

九、教 育

書 堂(其一)
書 堂(其三)
江陵公立尋常高等小學校
玉溪公立普通學校
江陵公立普通學校
江陵公立農業學校
同生徒の苗床種蒔(其一)
江陵公立女子實習學校(其一)
生徒の養蠶實習
博月里興風會勞働夜學校

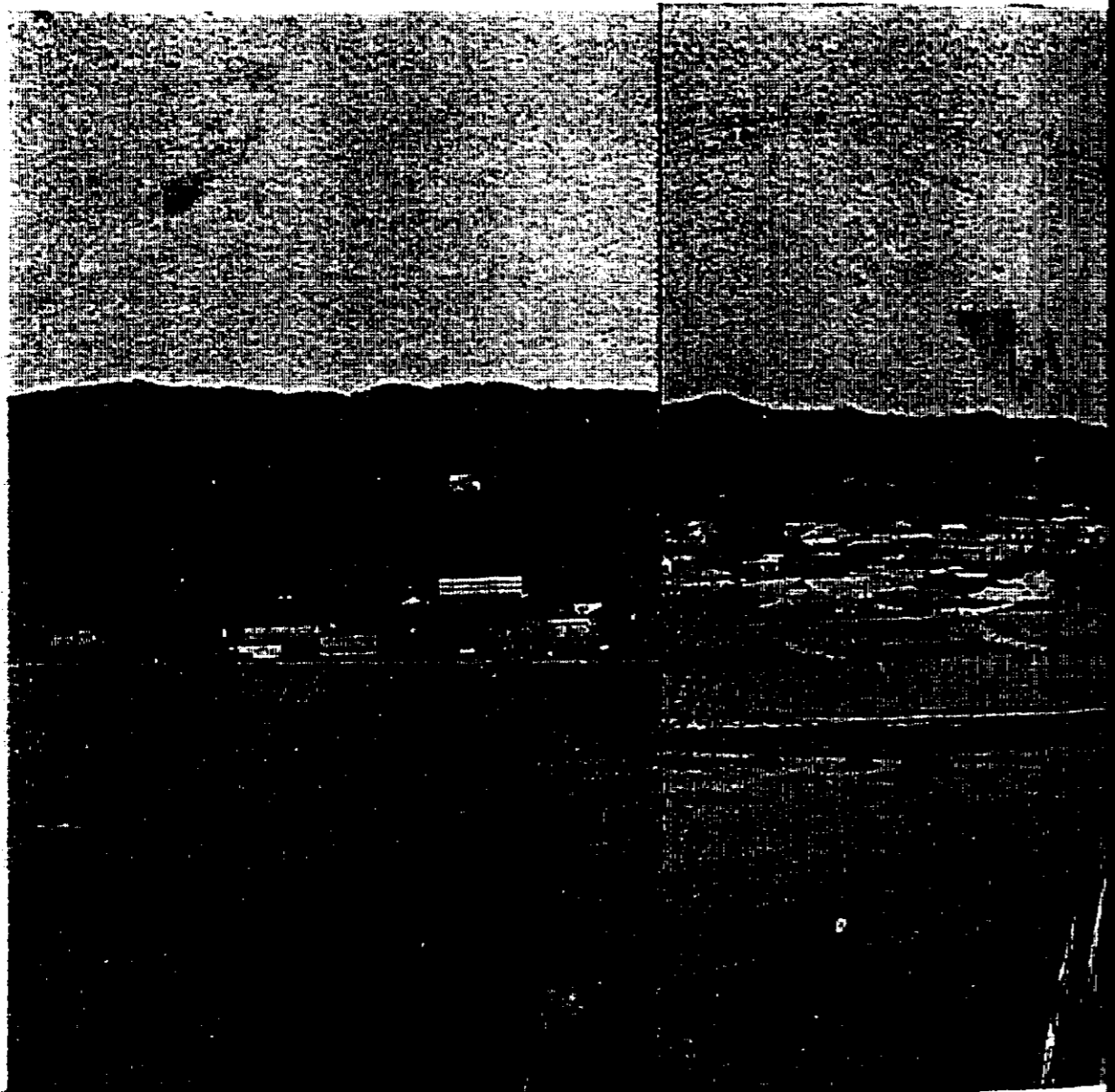
十、其 他

五星亭落成式
李根宇氏邸の活來亭
郡内二等道路
南大川護岸工事(其一)

支那人布木商
田舎の種草店

書 堂(其二)
注文津公立尋常小學校
同上生徒の農業實習
城山公立普通學校
普通學校生徒の教材製作業
同上生徒の縫織
同 上(其二)
同 上(其二)
望祥私立學校

五星亭より江陵邑を望む
城徳面魯巖里篤農家權丙容氏
家族
江陵修養園國民體操
同 上(其二)



江陵郡の所在地。人口六千五百三十四。