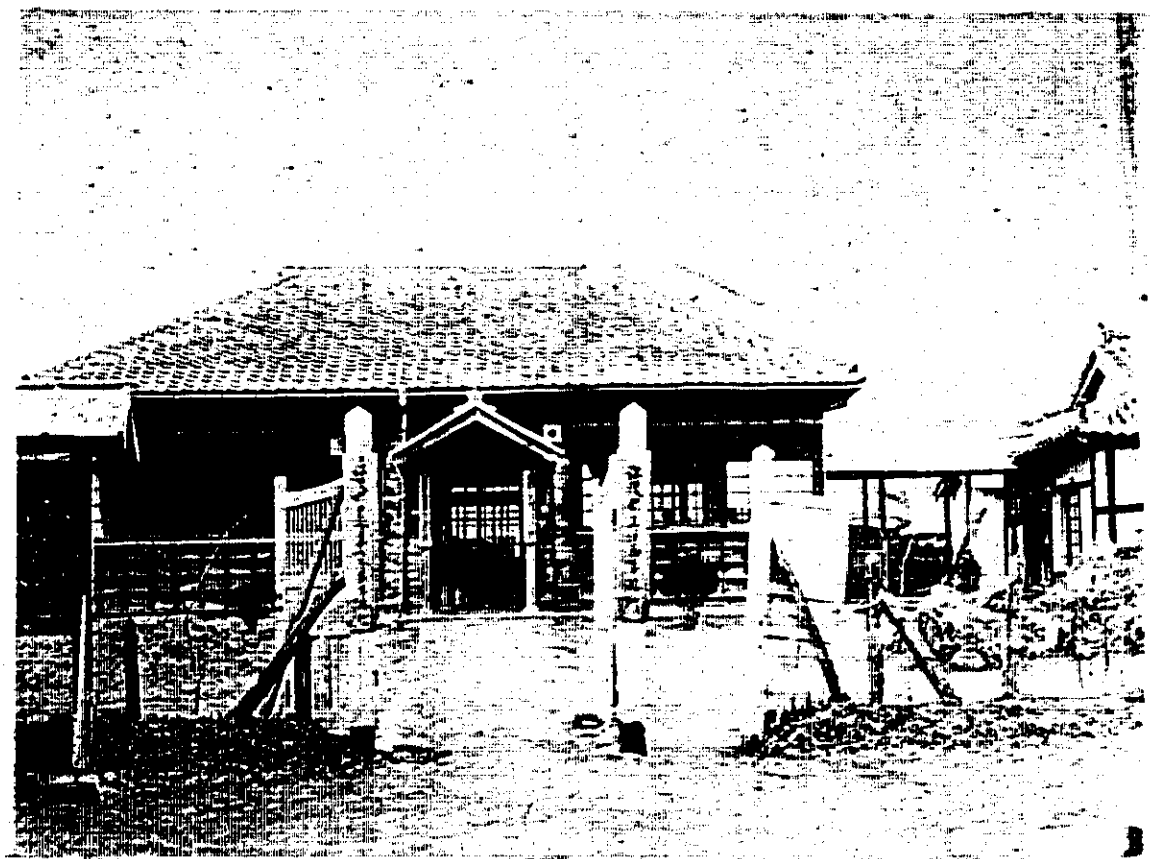
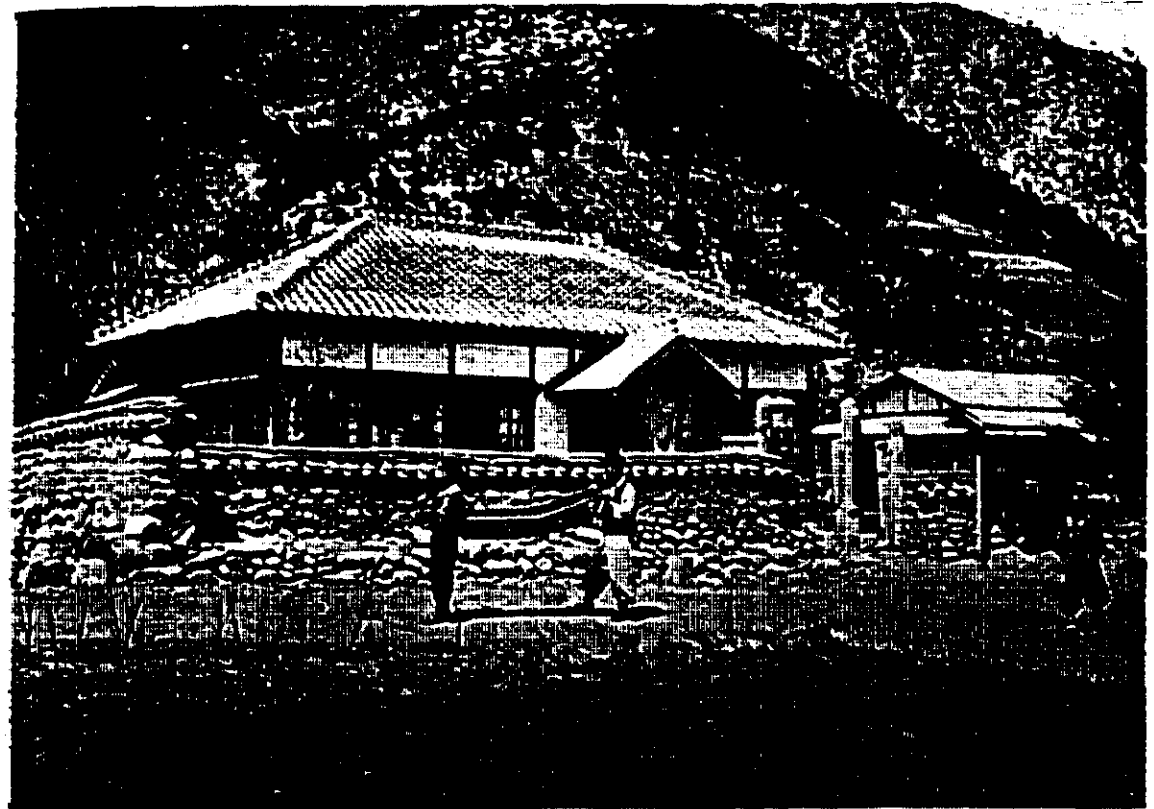




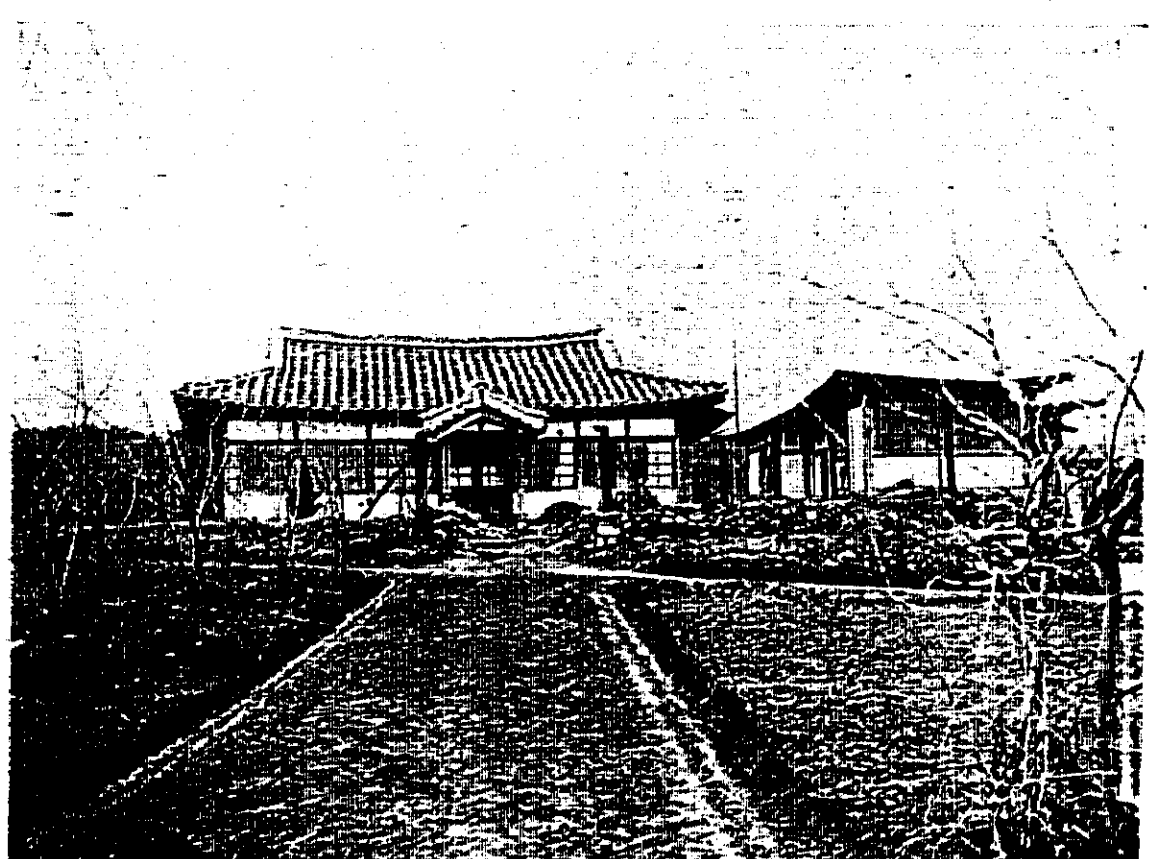
新里面事務所



玉湫面事務所



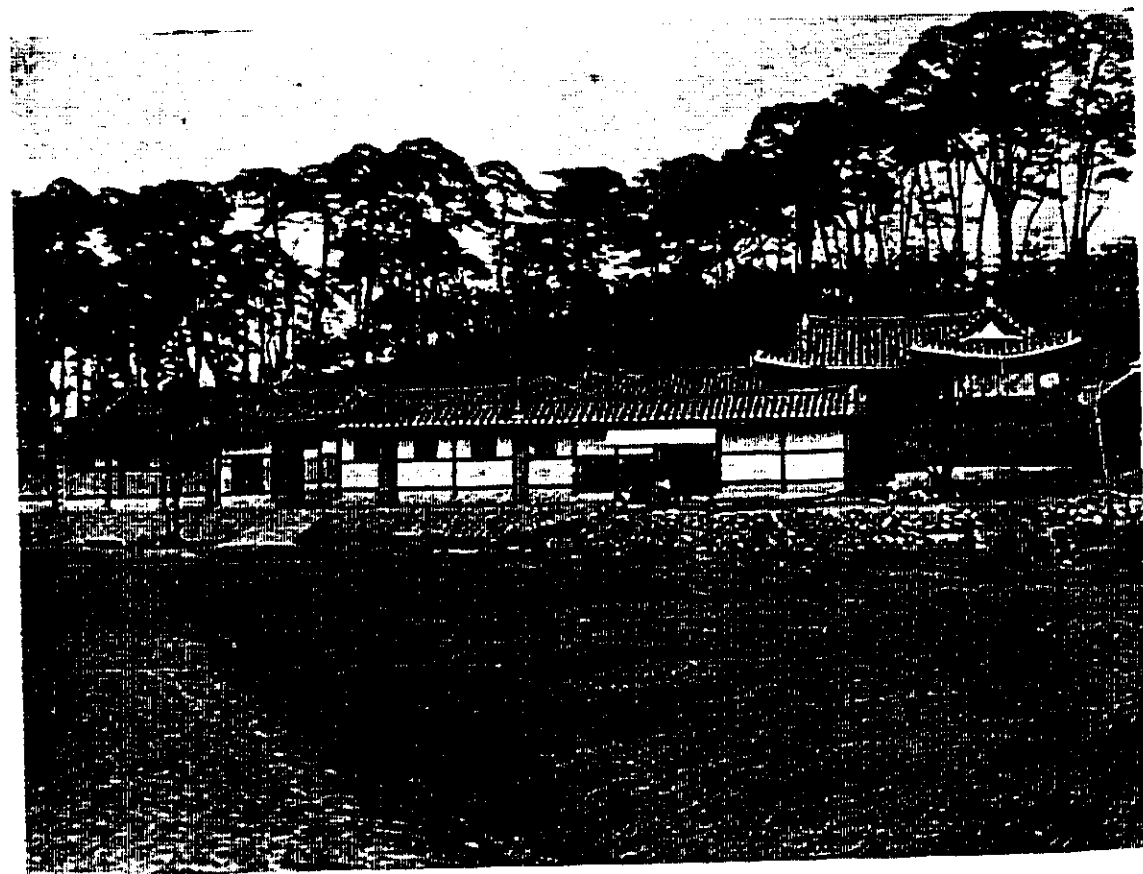
山城面事務所



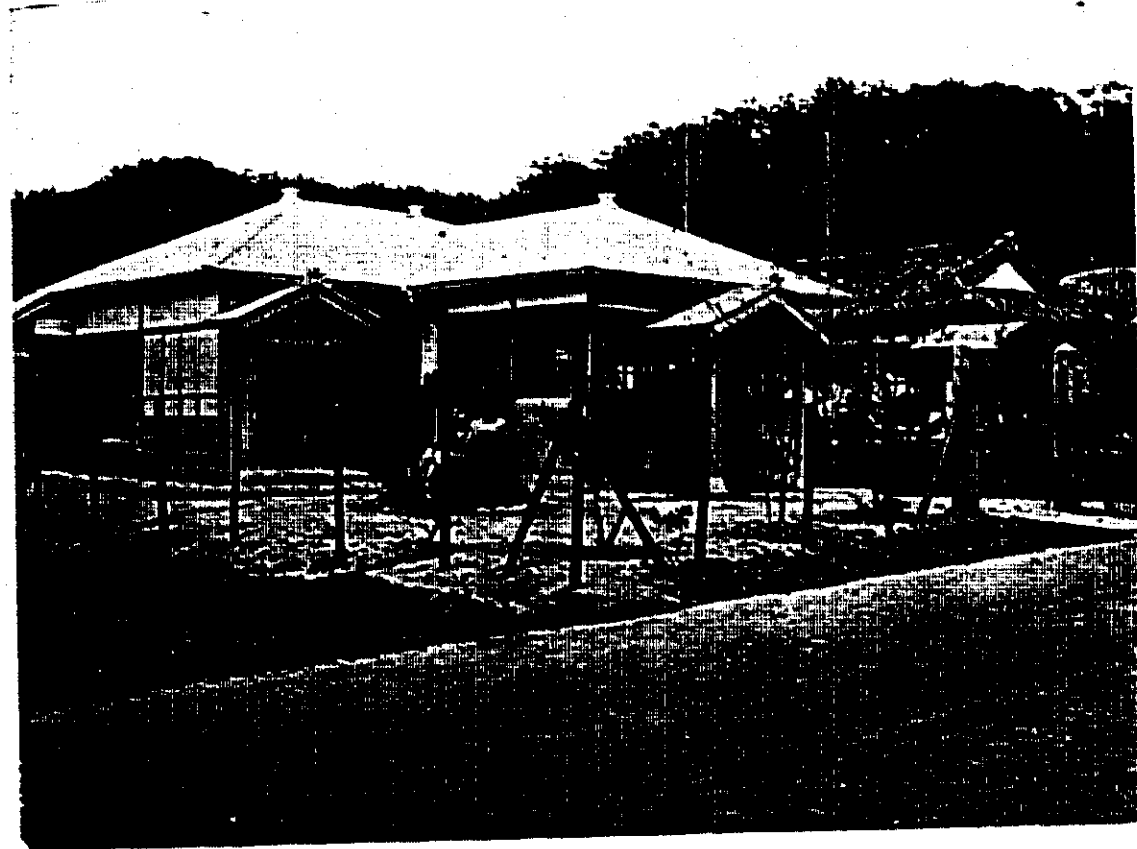
望祥面事務所



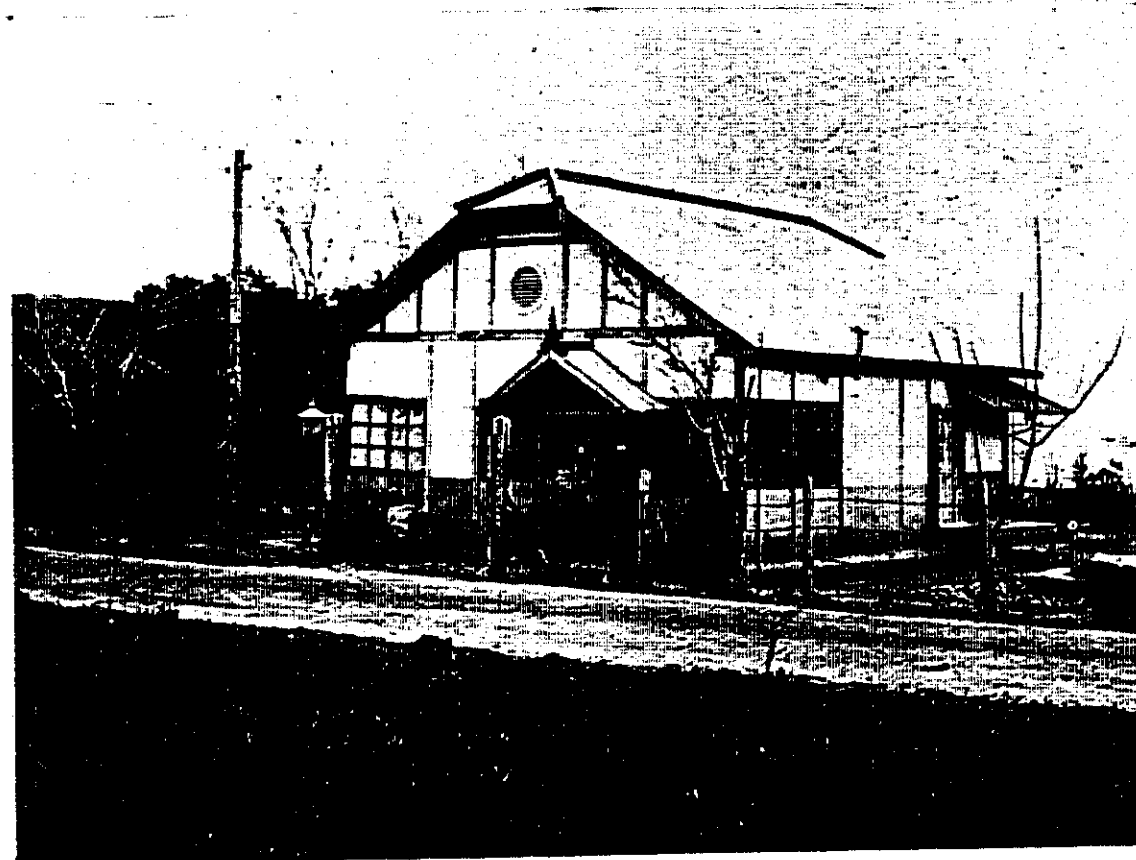
(一其) 景全宅邸氏字根李
面洞丁・てしに家望名の數有方地は氏字根李議參院樞中前
。るあで景全のそは眞寫・す有を宅邸るな大壯に里亭雲



(二其) 景全宅邸氏字根李
。ず通と道車る係に成造費自の氏李でま前門・近附門面正



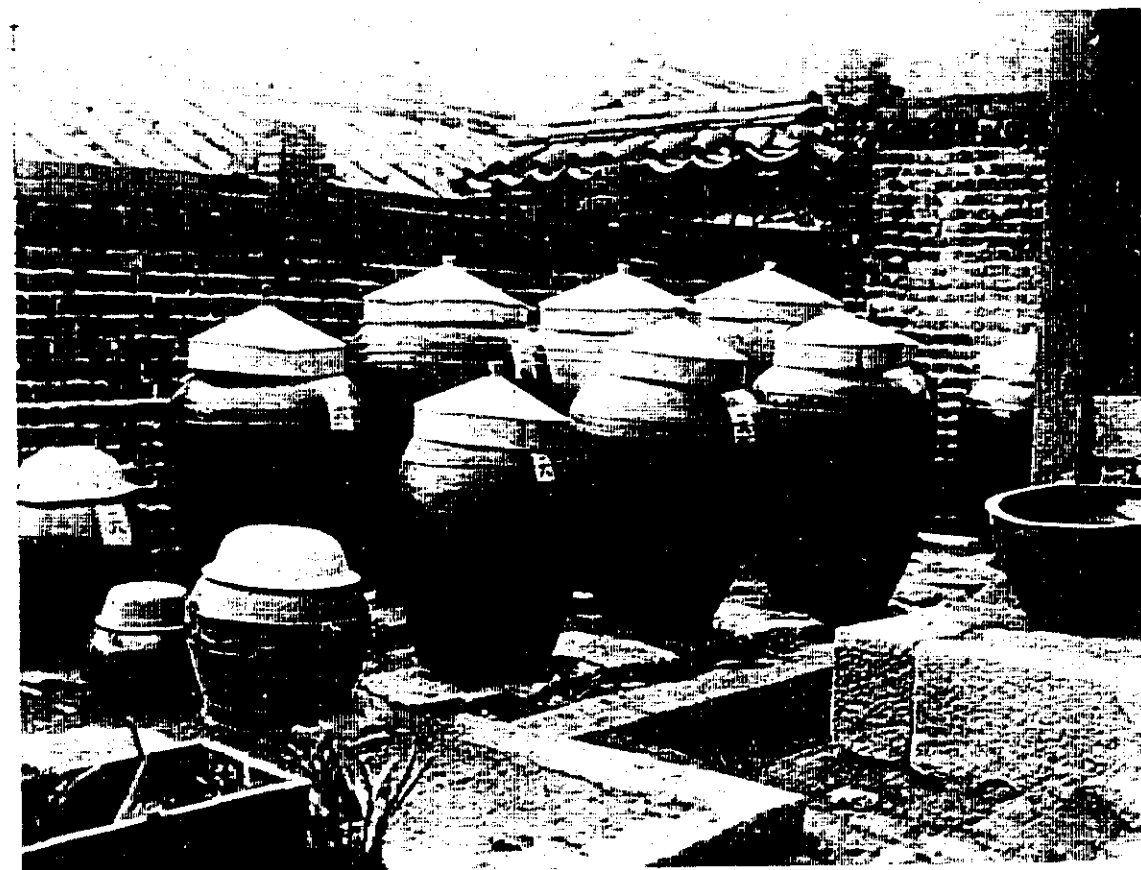
所在駐官察警而徳城



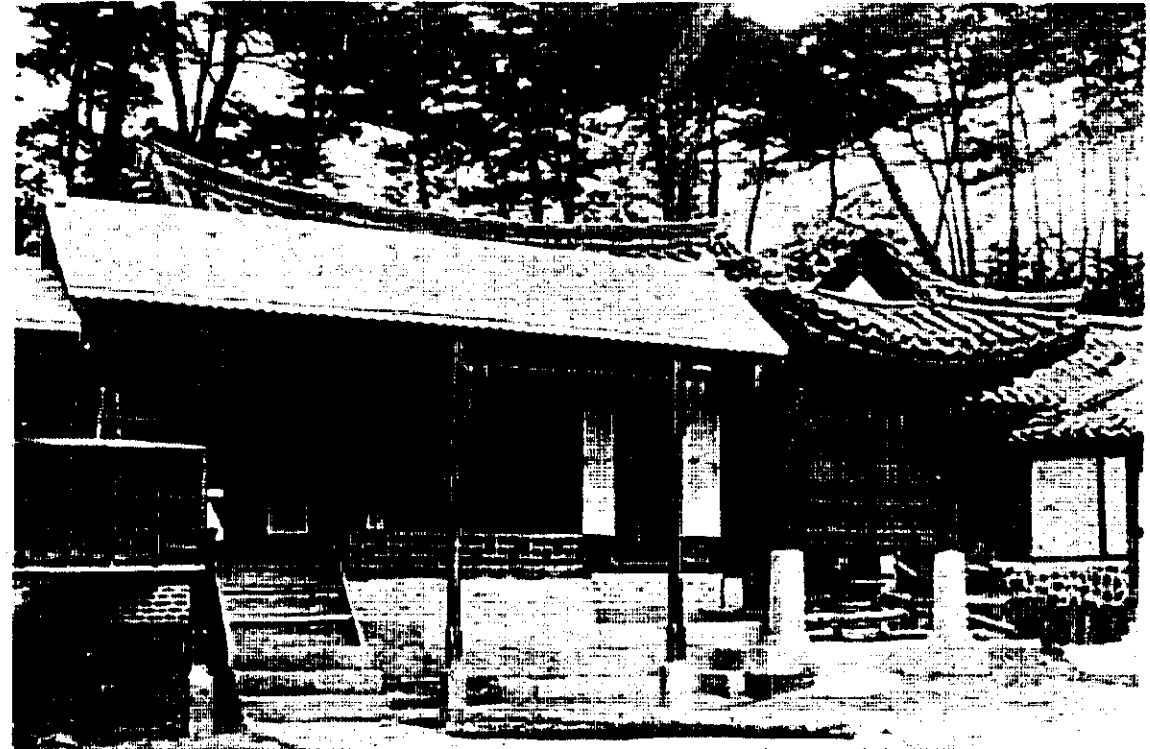
所在駐官察警祥望



(邸氏字根李) 場事炊の庭家流上



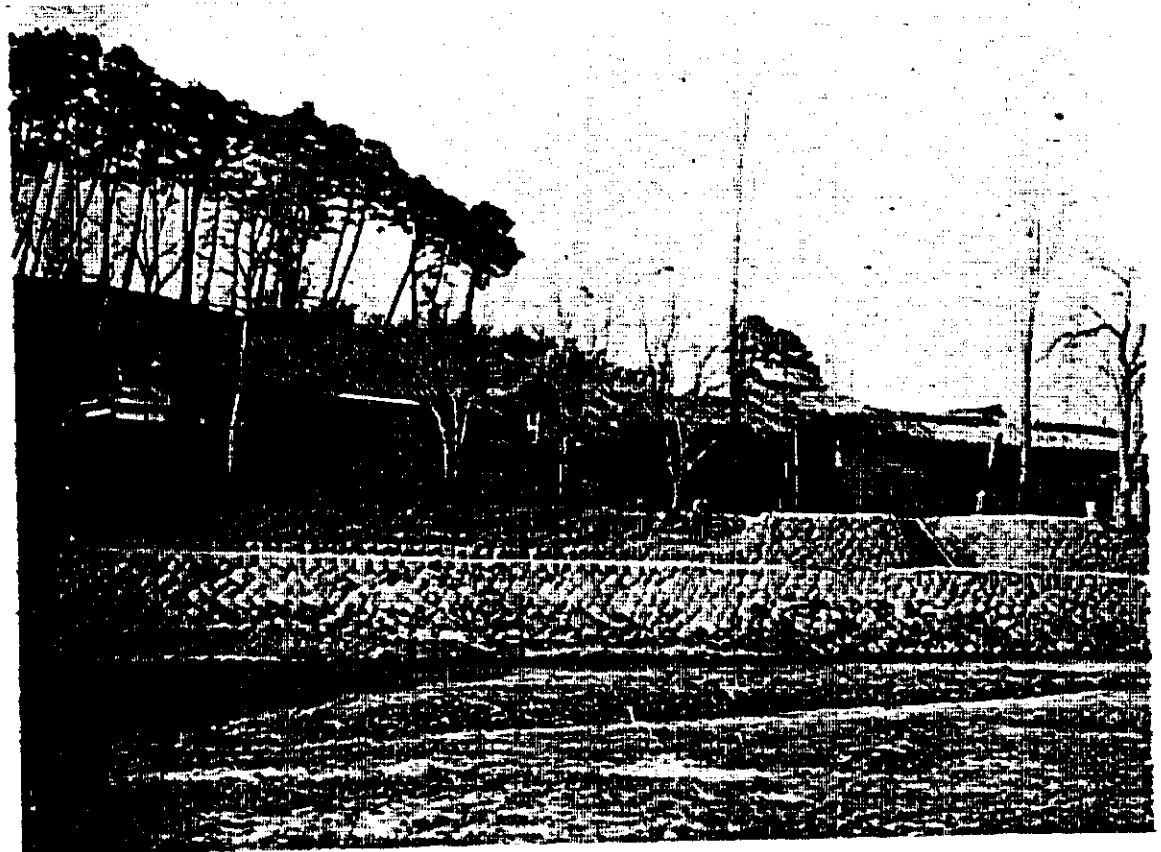
場置油醬噌味の庭家流上



(邸氏字根李) 間接應の庭家流上



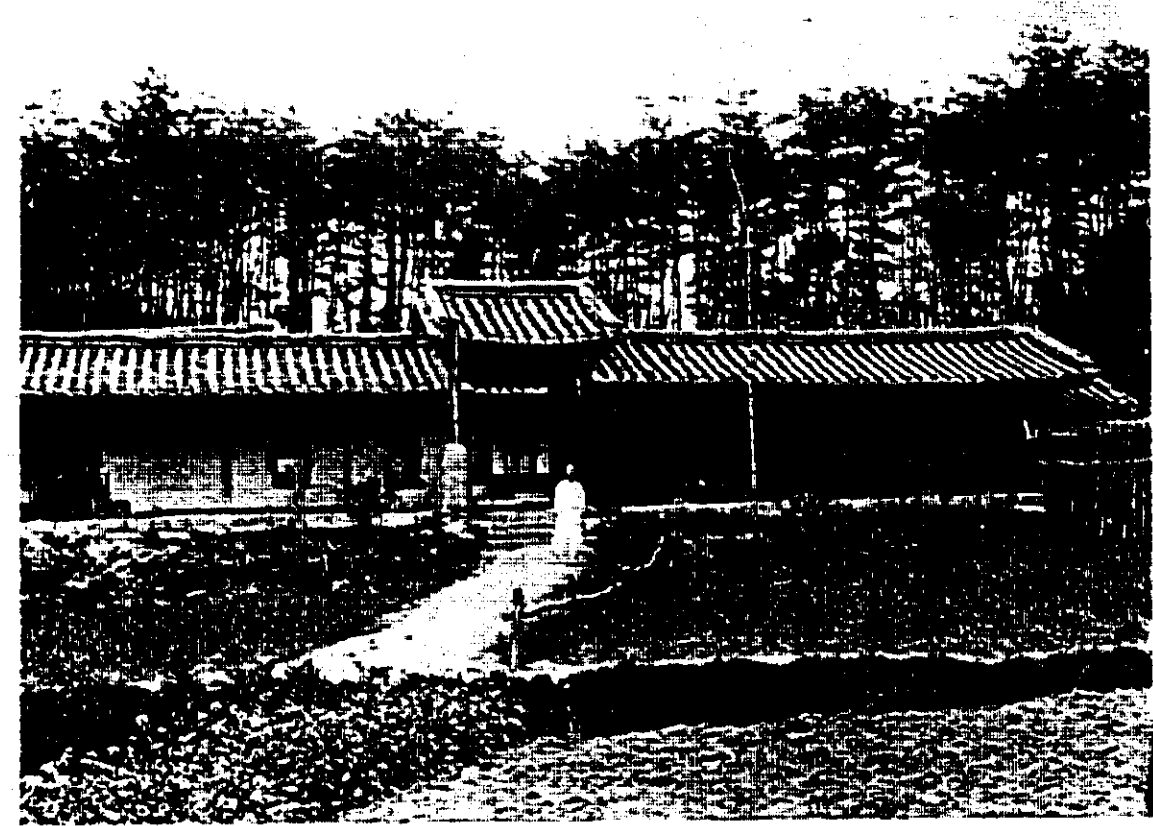
(邸氏字根李) 房内の庭家流上



宅邸氏璚在崔
とこたし與寄に發開方地・で家望徳の内邑は氏璚在崔
。い多が



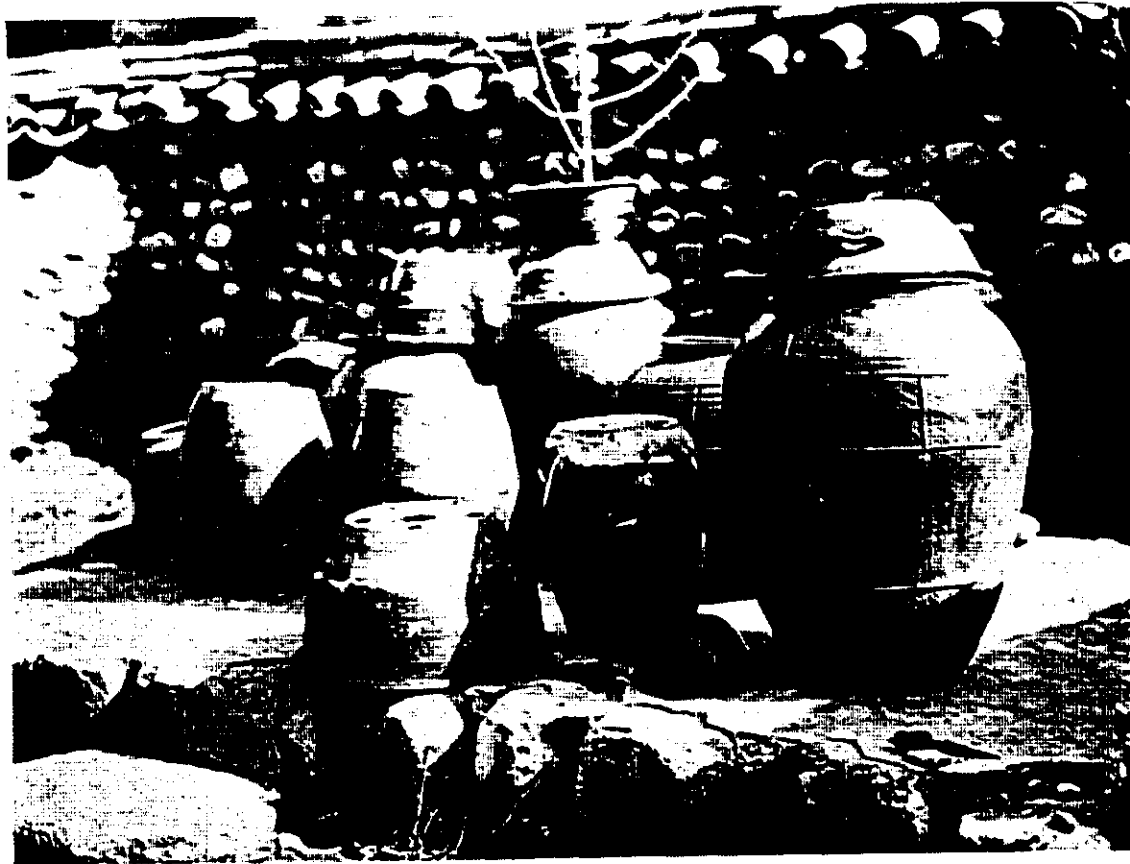
邸氏楨燾崔家農篤
。るあで家望徳の方地は氏楨燾崔・リあに里洞校面陵江



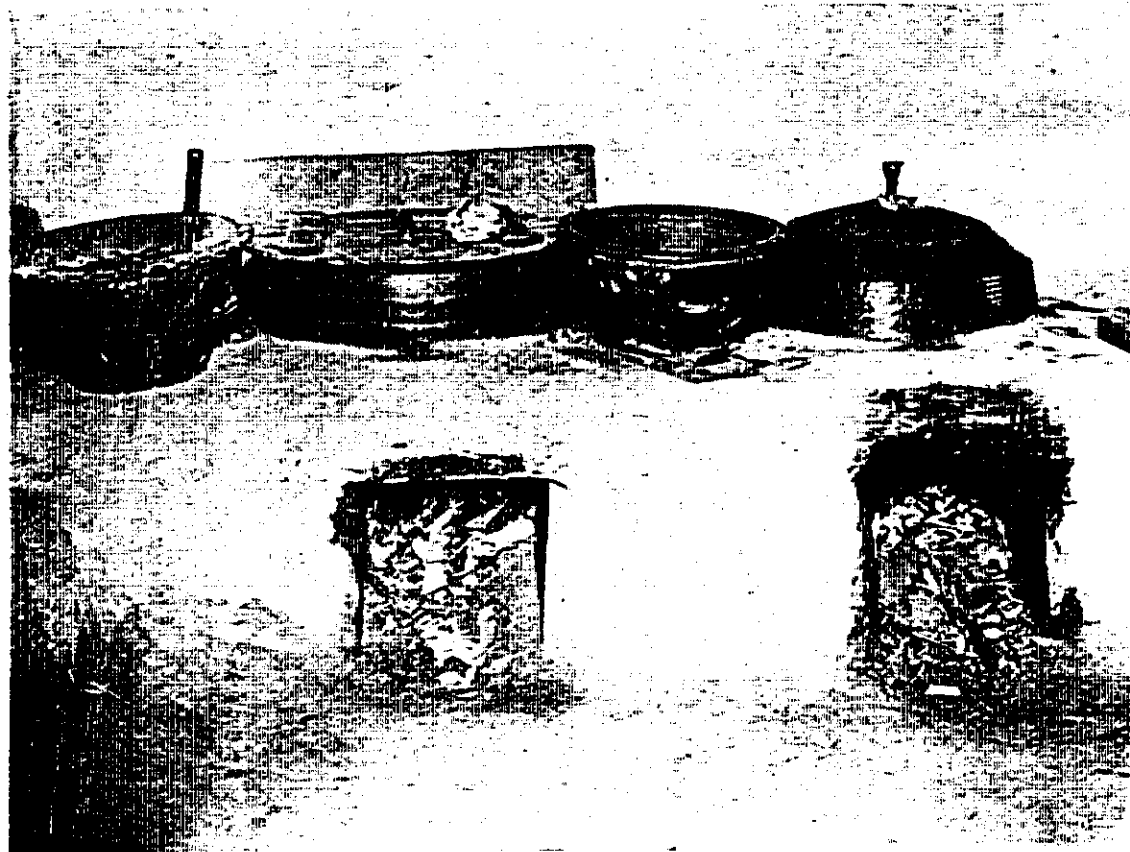
(一其) 邸氏常圭曹
と氏は眞寫・てしに家農篤の里月博面徳城は氏常圭曹
。るあで面正の宅邸のそ



(二其) 上 同
部一の房内び及間接應



場置油醬噌味の庭家流中

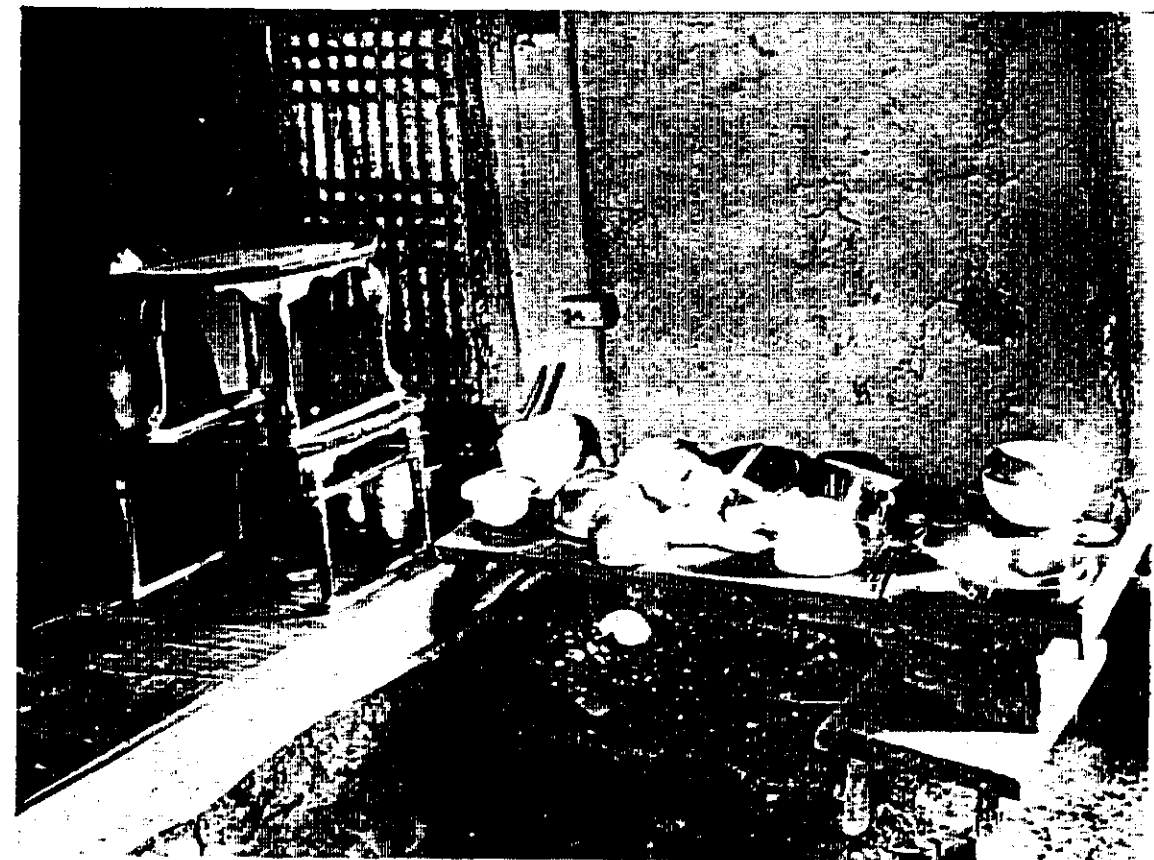


口 焚 の 突 溜

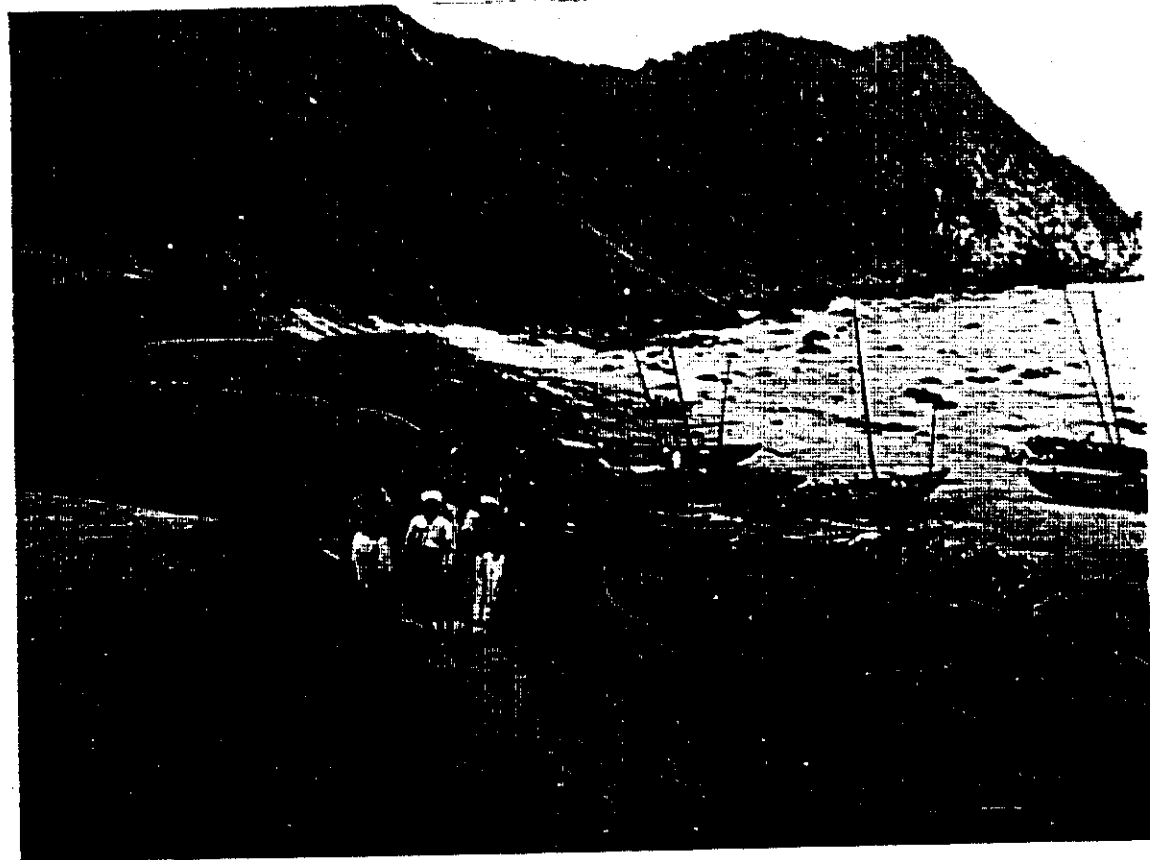


宅 邸 氏 成 五 權

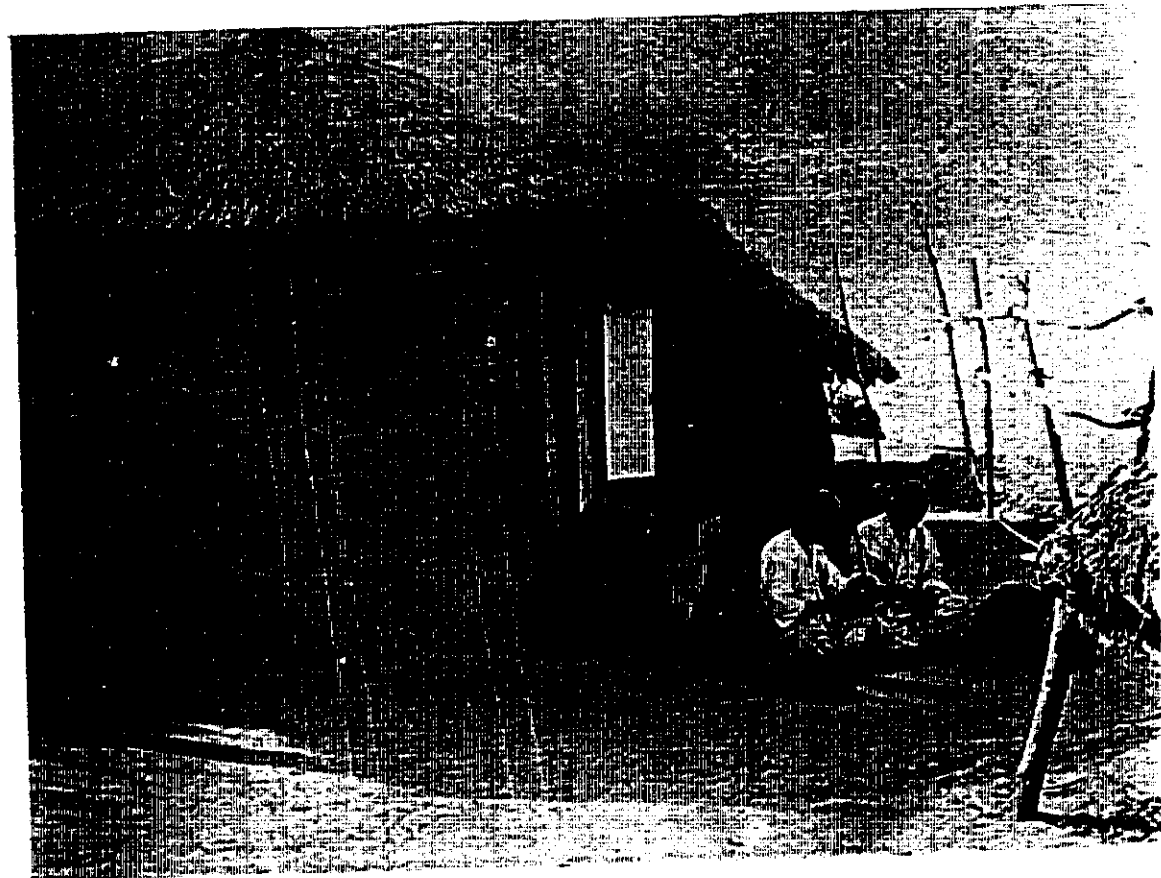
を軒竹烏てしと主當のそば氏成五權・しり隣に軒竹烏
るあでしるしの中張はるれ張を菘に方前の邸・す理管



器 食 の 庭 家 流 中



(一其) 家 漁
岸 海 津 仁 安



(二其) 家 漁



(一其) 家 民 道 沿
近 附 地 場 市 溪 玉



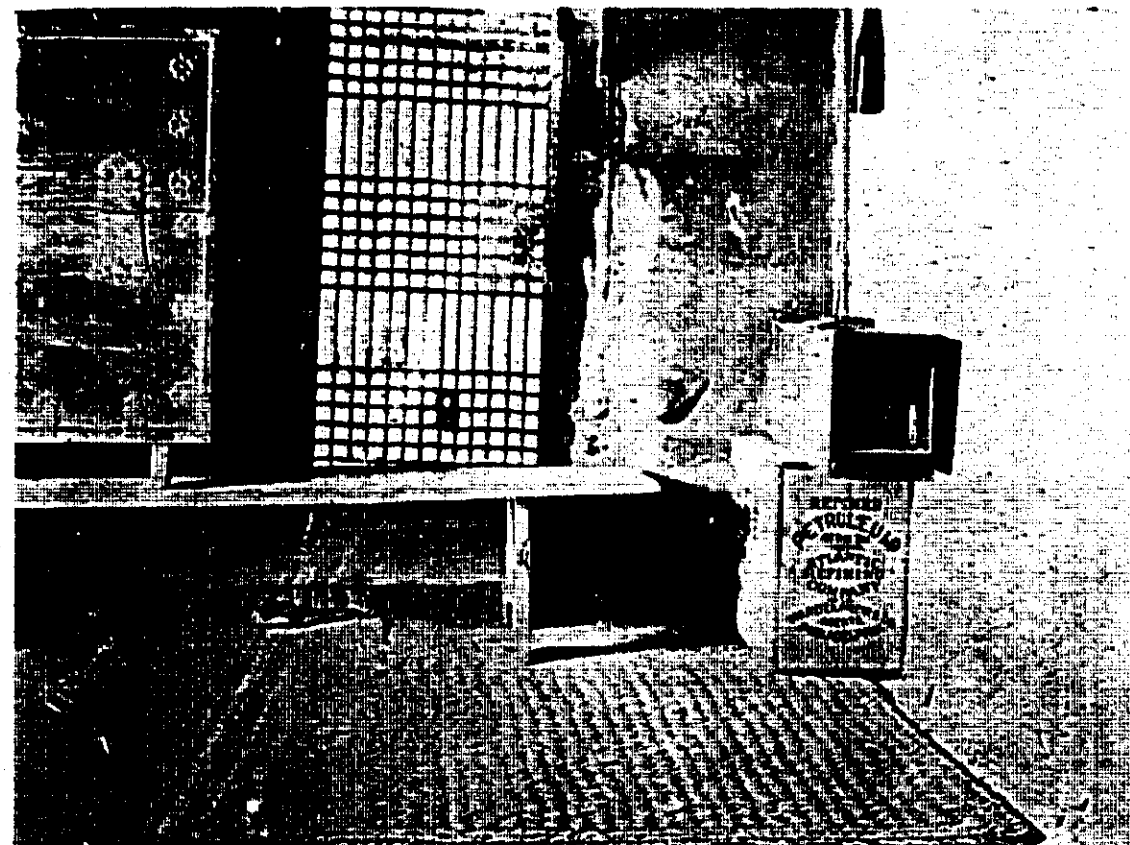
(二其) 家 民 道 沿



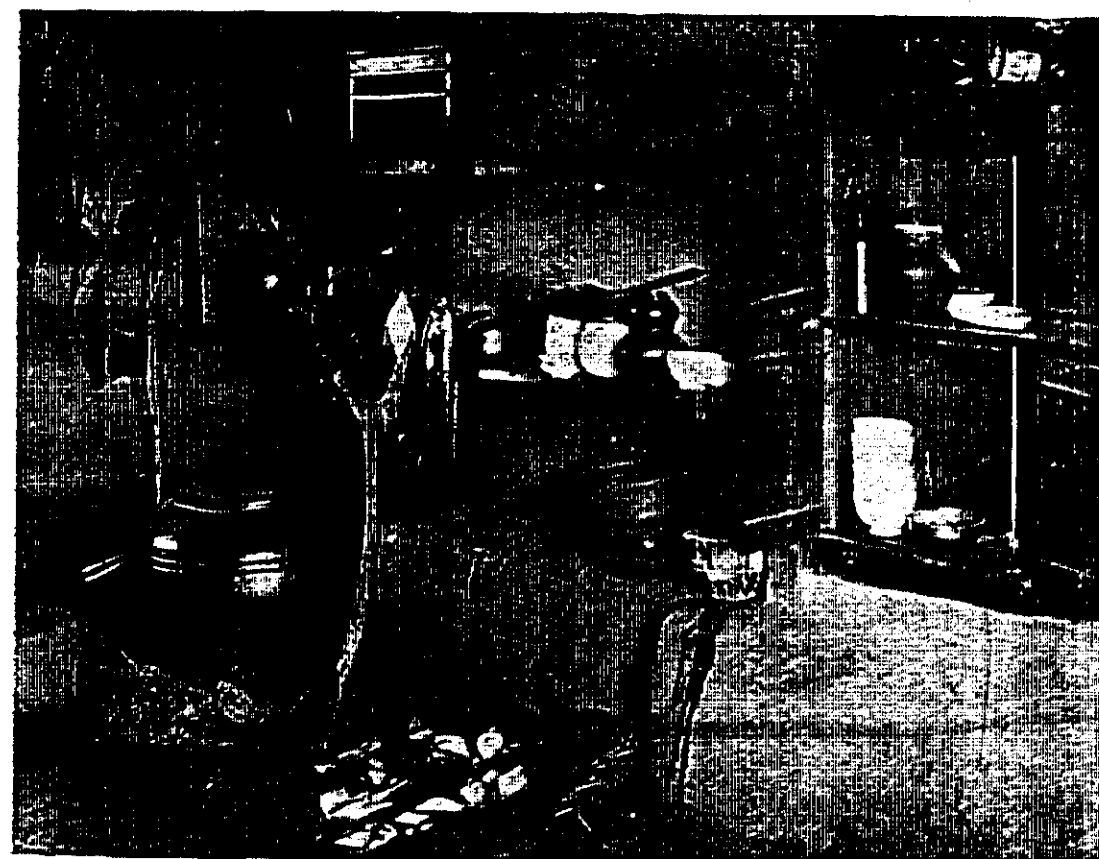
(一其) 家 農



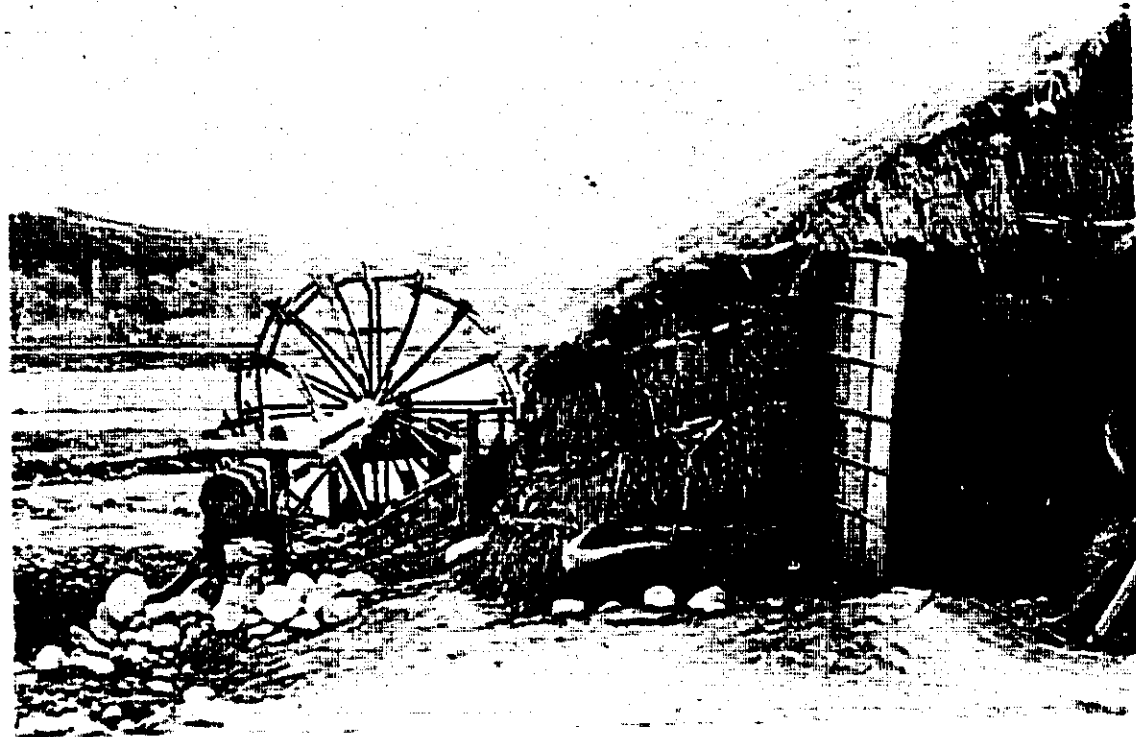
(二其) 家 農



内室の家漁流下



所臺の家漁流下



水車小屋

河川の豊富な水を利するに便する
内部の水車は数に及ぶ

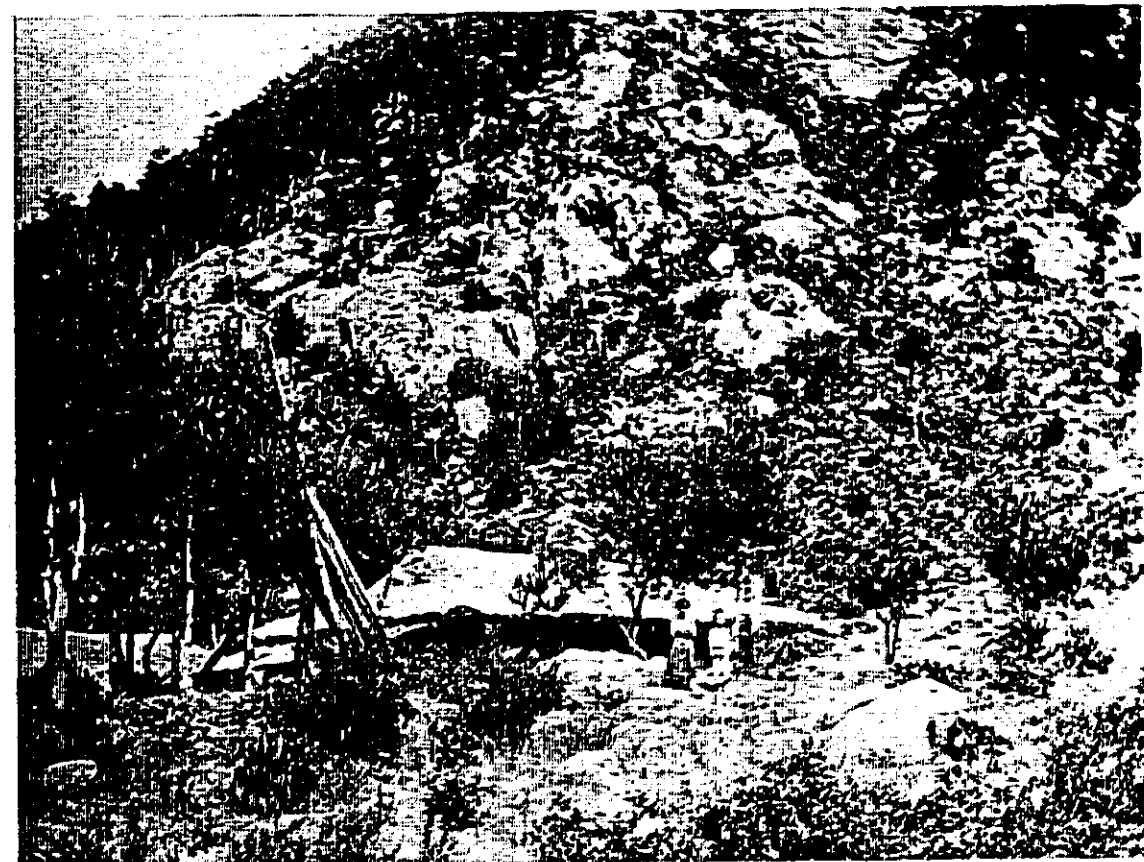


堆肥舎



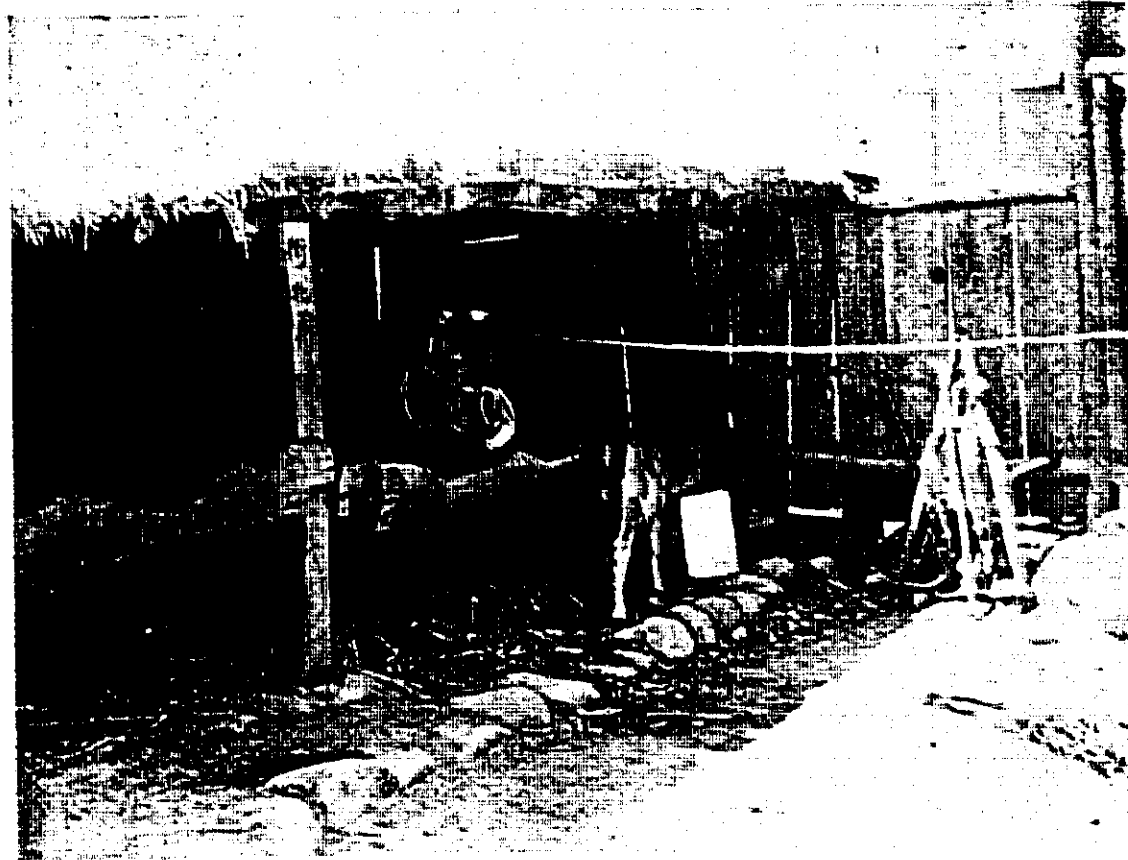
貧民家屋 (其一)

江東面安仁津海岸の家・てしに
行奥・尺十口間は家・すなを形方長の尺六



貧民家屋 (其二)

旺山面都麻の山峡貧民家屋・てしに
奥・尺六十口間・すなを形方長の尺十行



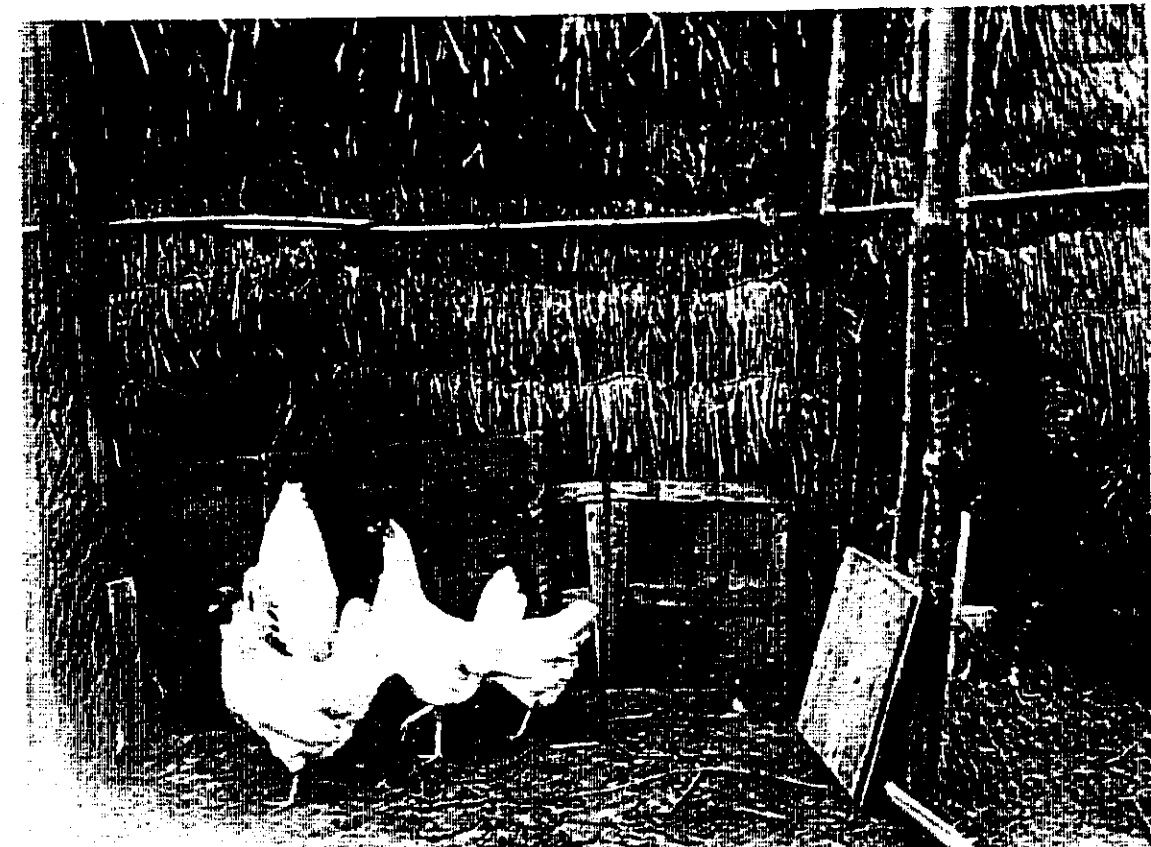
農家の牛舎



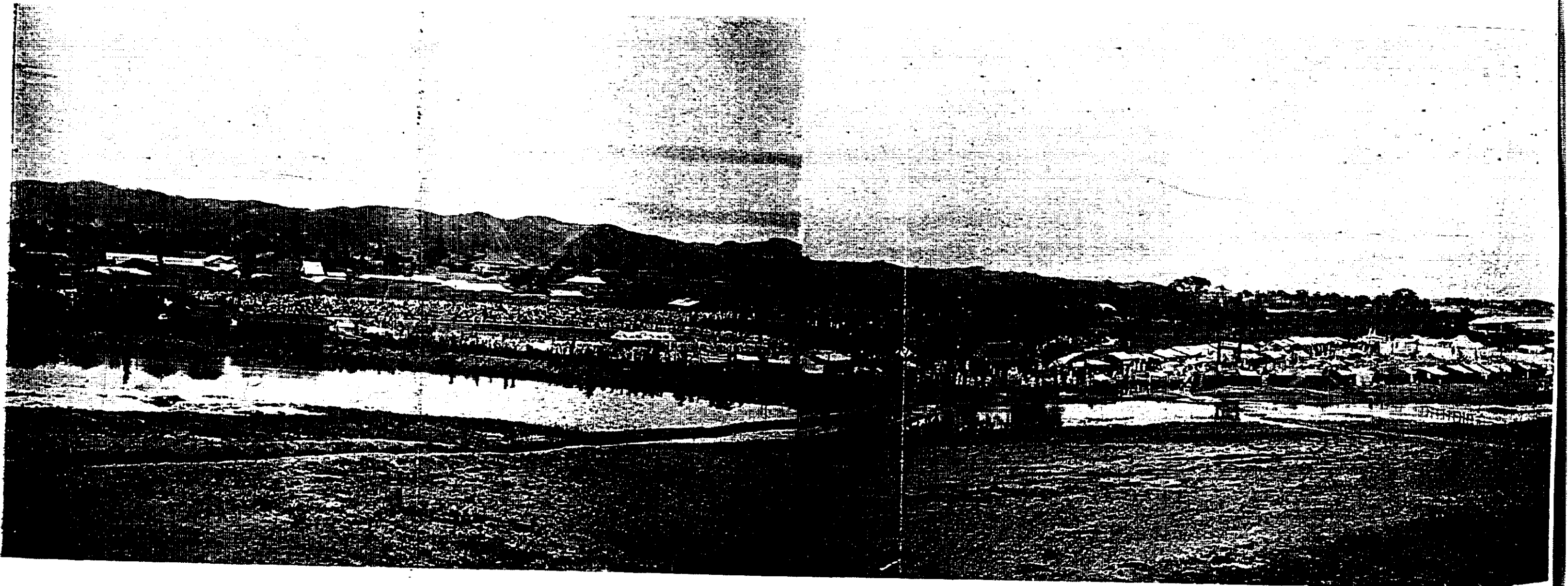
農家の豚舎



養鶏小舎(一)



養鶏小舎(二)



江 陵 潭 陽 運 動 會

従來の五月五日端午に大關嶺の神賽を以て迎ひ慰むるに盛大な祭を行つたが、近來の信風一變して神賽の行は
 ずは唯端午の名の残り、此の機を以てしと運動會を大川の畔に開き、例年日は邑内華雑を呈する。



(一其) 式與授品賞會講文漢校鄉



(二其) 上

同

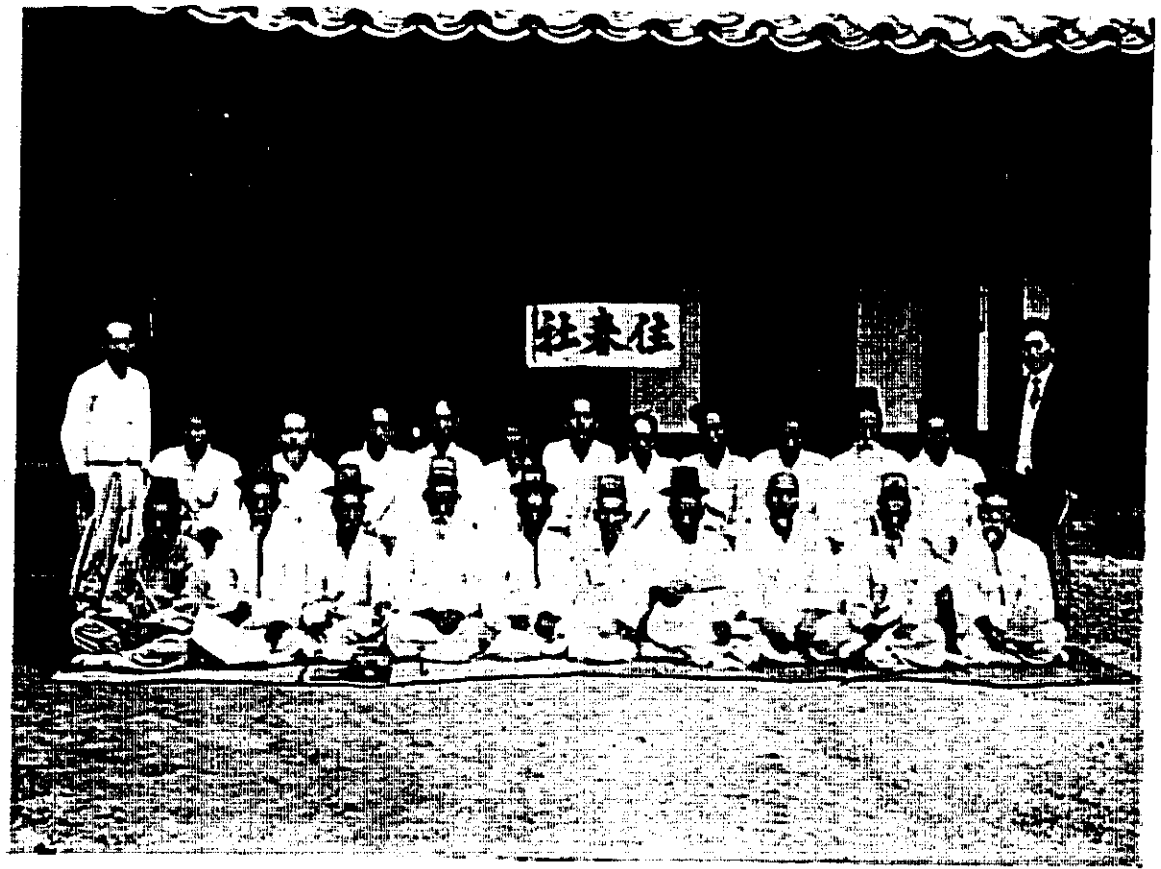


(一其) 會講文漢校鄉

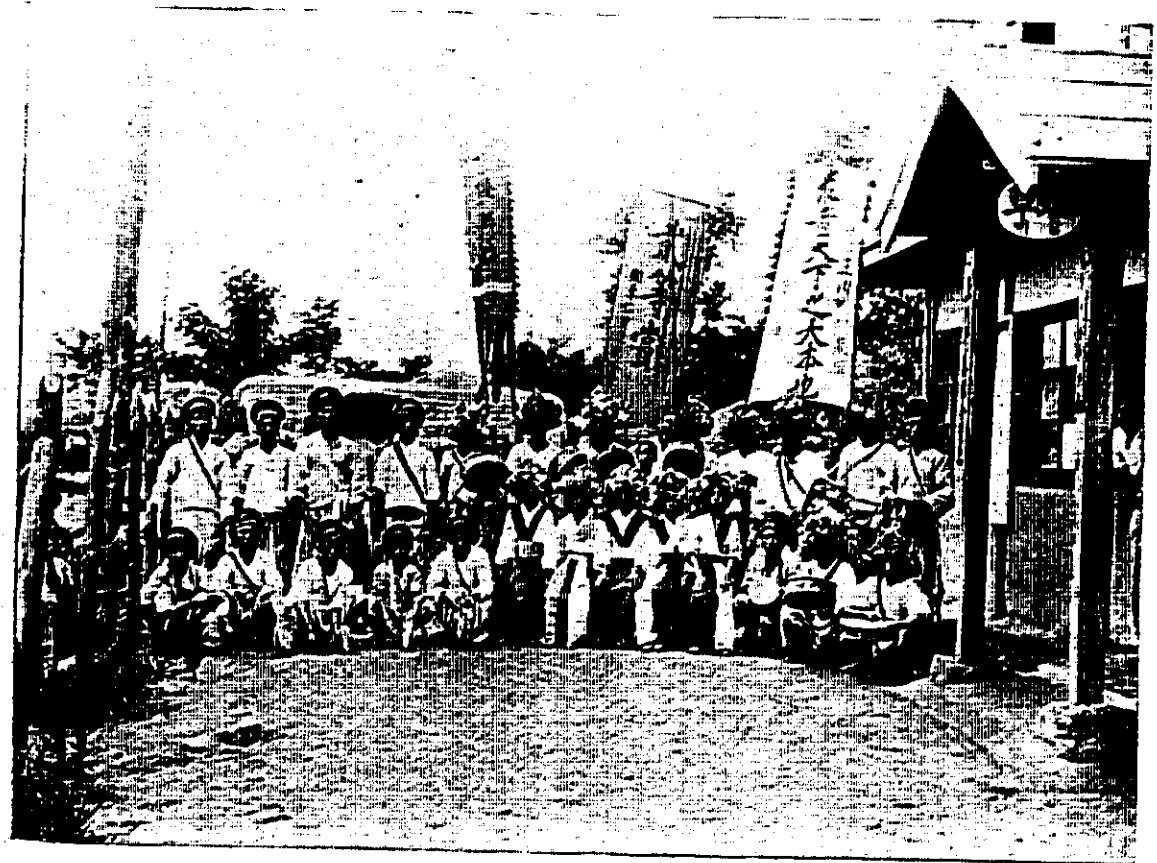
校郷ゝるき催開て於に廟文年例てつ従・で方地るなん盛の學儒來古は郡陵江
む極を令盛る顔め集を名百七者賓觀名百三賓來名十九百講應・はに台講文漢



(二其) 會講文漢校鄉



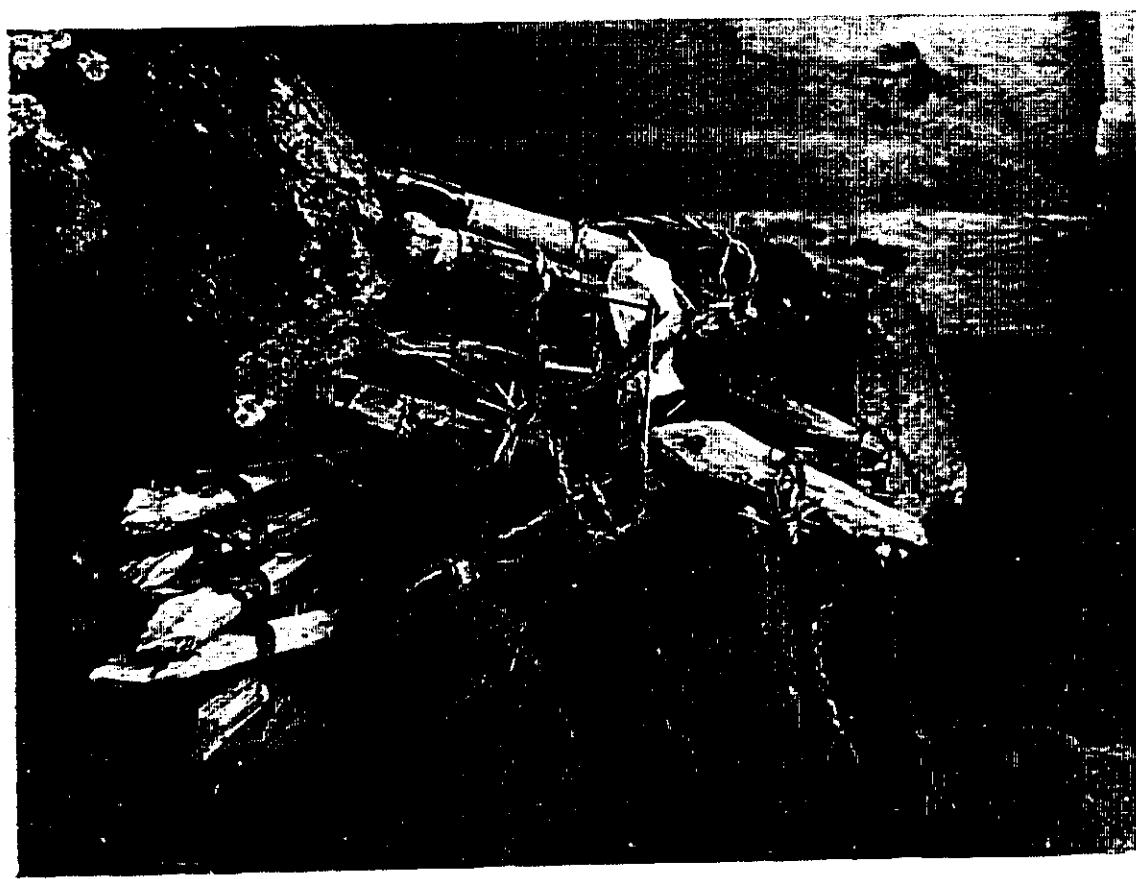
詩 會



農 民 の 農 樂



(一其) 合 團 鹽 城 賢 嗣 娘 女
。部一の賢をたれき納奉。てしに部内のそ



(二其) 合 團 鹽 城 賢 嗣 娘 女
。ふ云とふ願を願招てけ掛を賢に處此。てしに刑陰の律に安



己巳至月十四日 結婚紀念



嫁 花 の 庭 家 流 下



中 道 嫁 花 の 庭 家 流 下



式 婚 家 此 式 禮



式 婚 家 通 禮



式 禮 拜 則 婚



式 婚 家 通 禮



丁卯年五月二十一日新不不衣乳应

會 宴 成 兩 式 兩 席

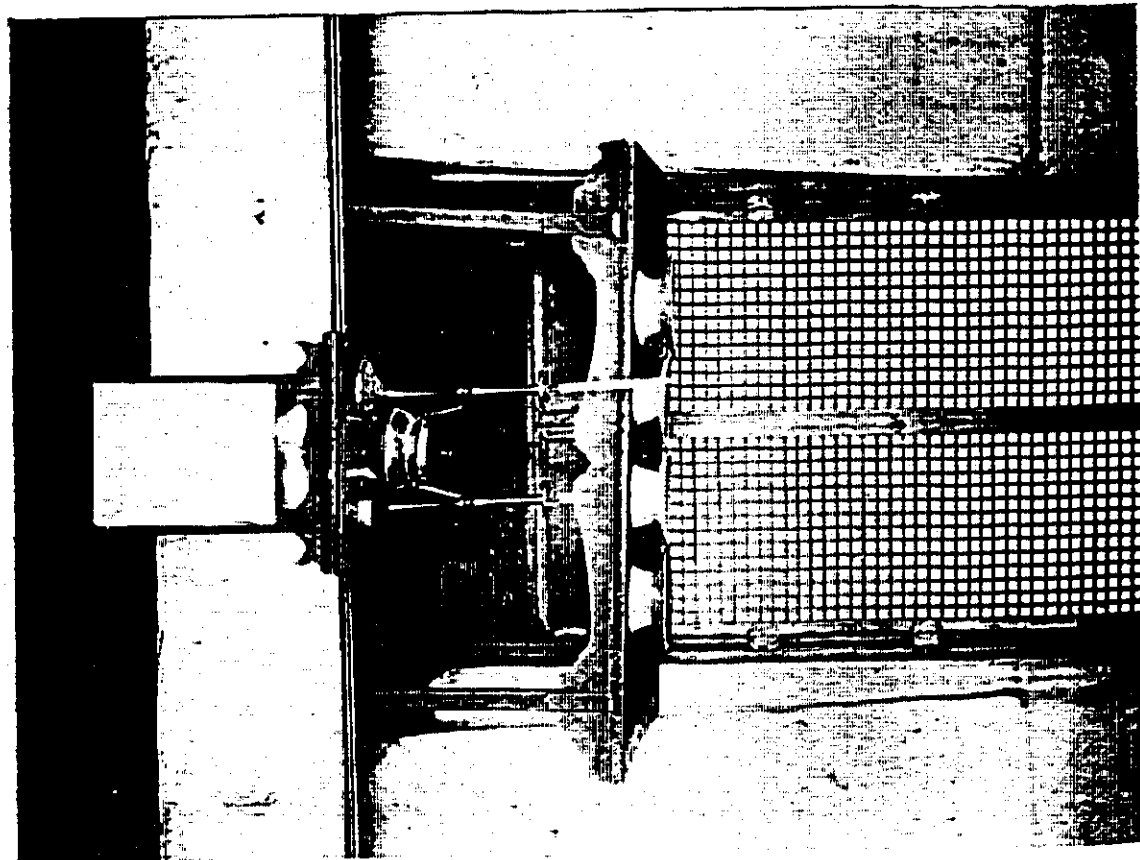


(一其) 念 紀 甲 回



丙寅三月十二日

(二其) 念 紀 甲 回



回 甲 式 (共一)



花鳥年甲在放名 一同一若糸 紀念族甲回日七廿月六年辰戊

回 甲 式 (共二)



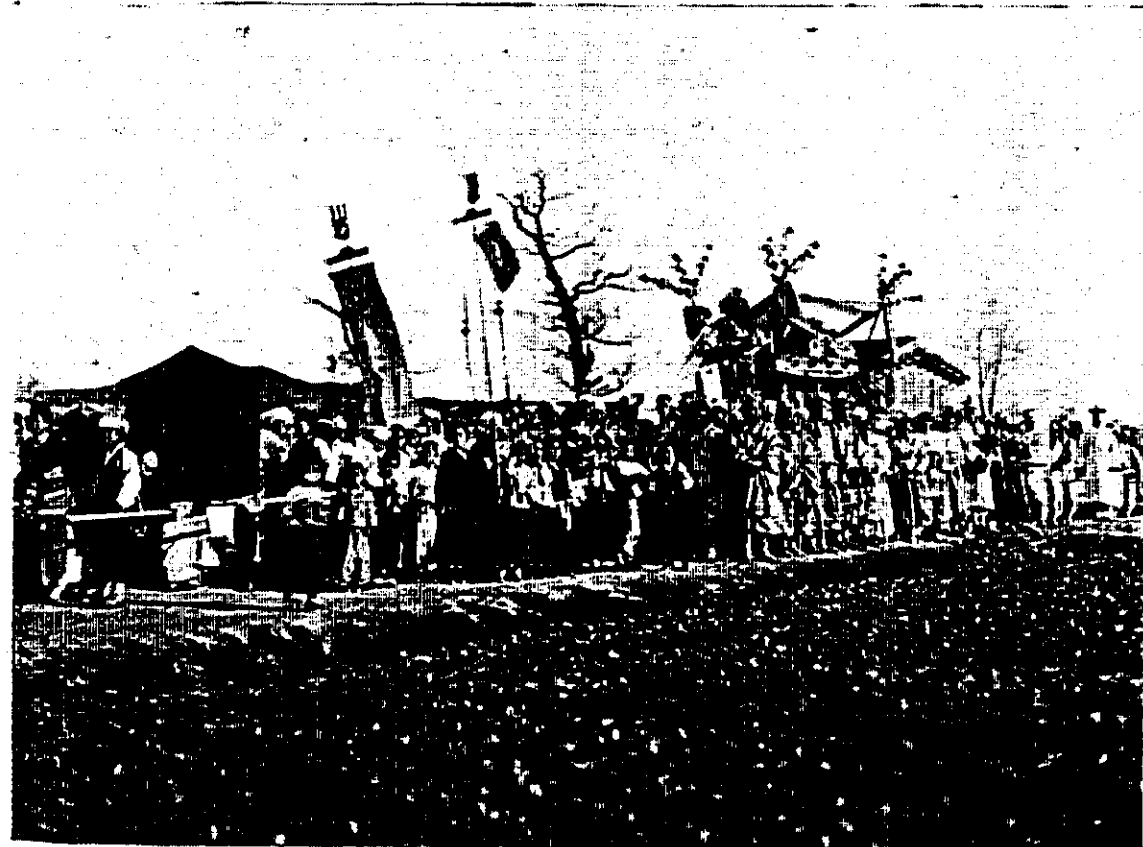
朝鮮新舊式葬儀



津村里葬儀風俗



葬儀(其一)



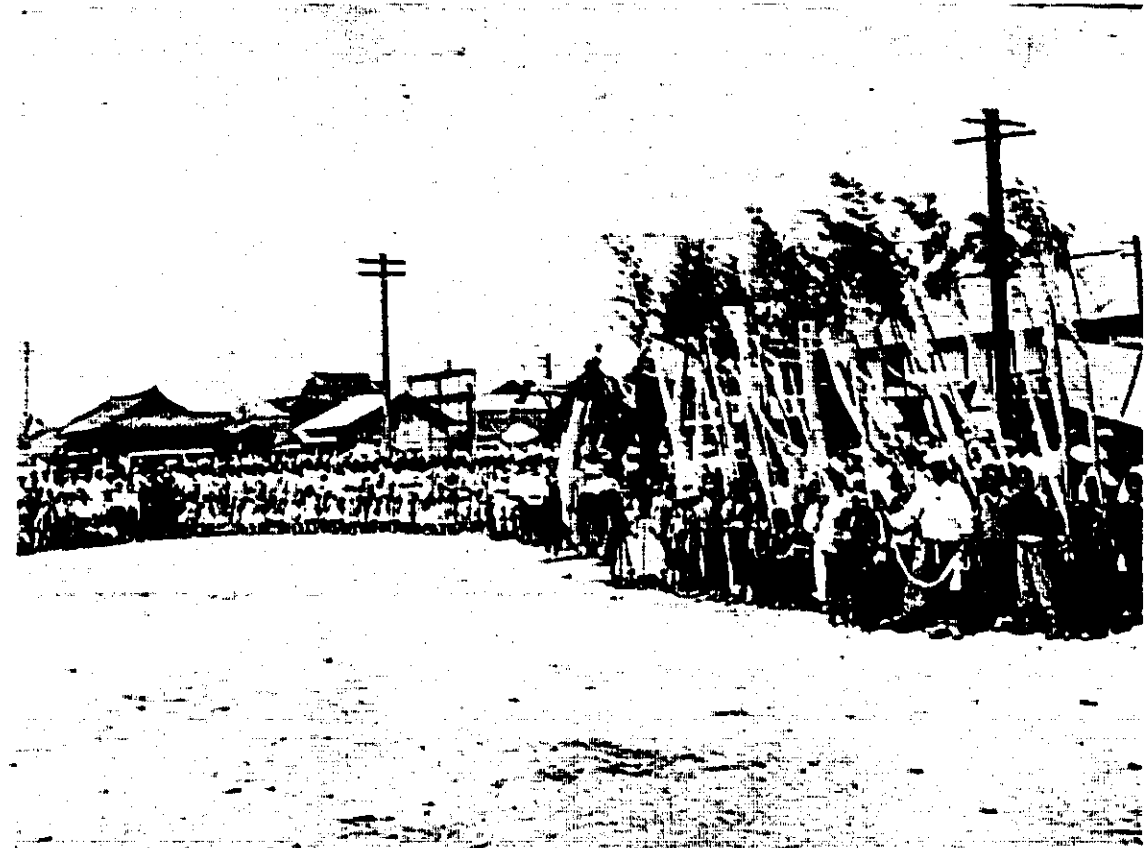
葬儀(其二)



(一其) 儀葬の氏崔守郡川通



(二其) 上 同



儀葬里邑鮮朝



儀葬豪富村津



地墓人地内



(三共) 儀葬の氏崔守郡川通



(四共)

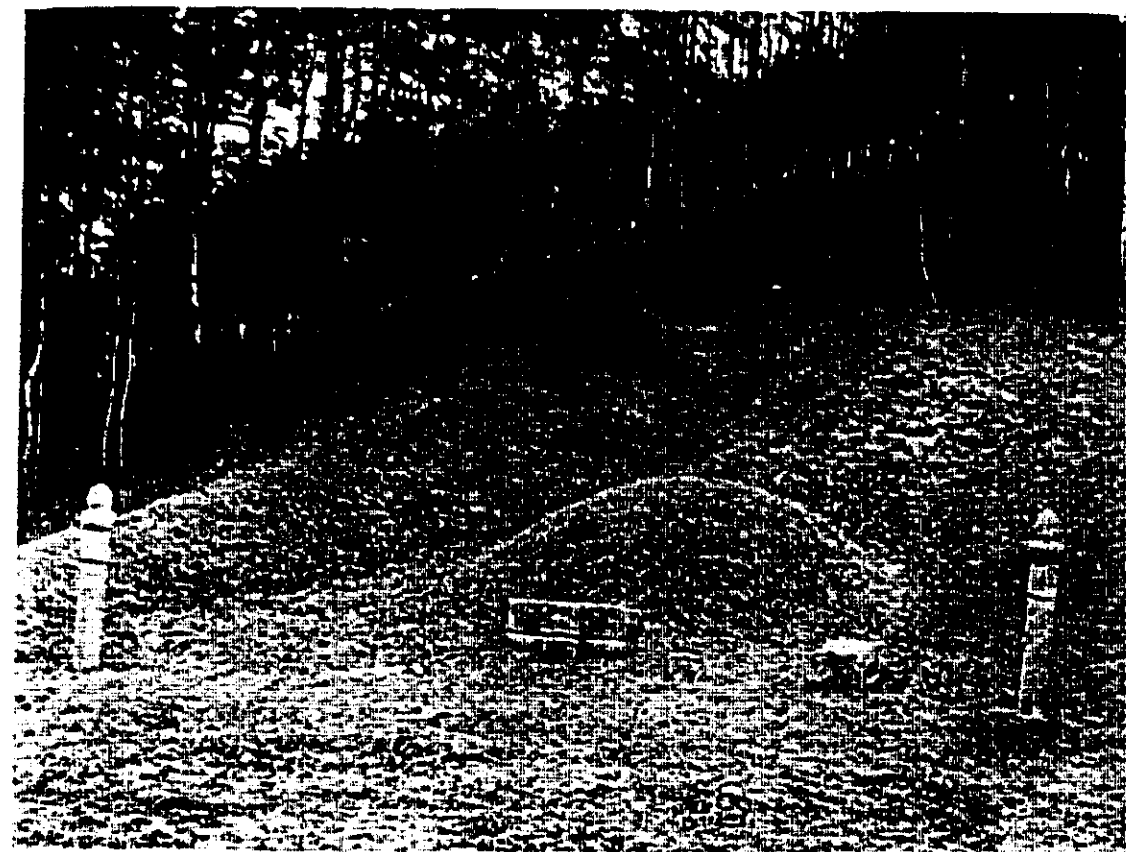
同



農夫の牛耕



農民の馬鈴薯播種



朝鮮人の墳墓



朝鮮人共同墓地