



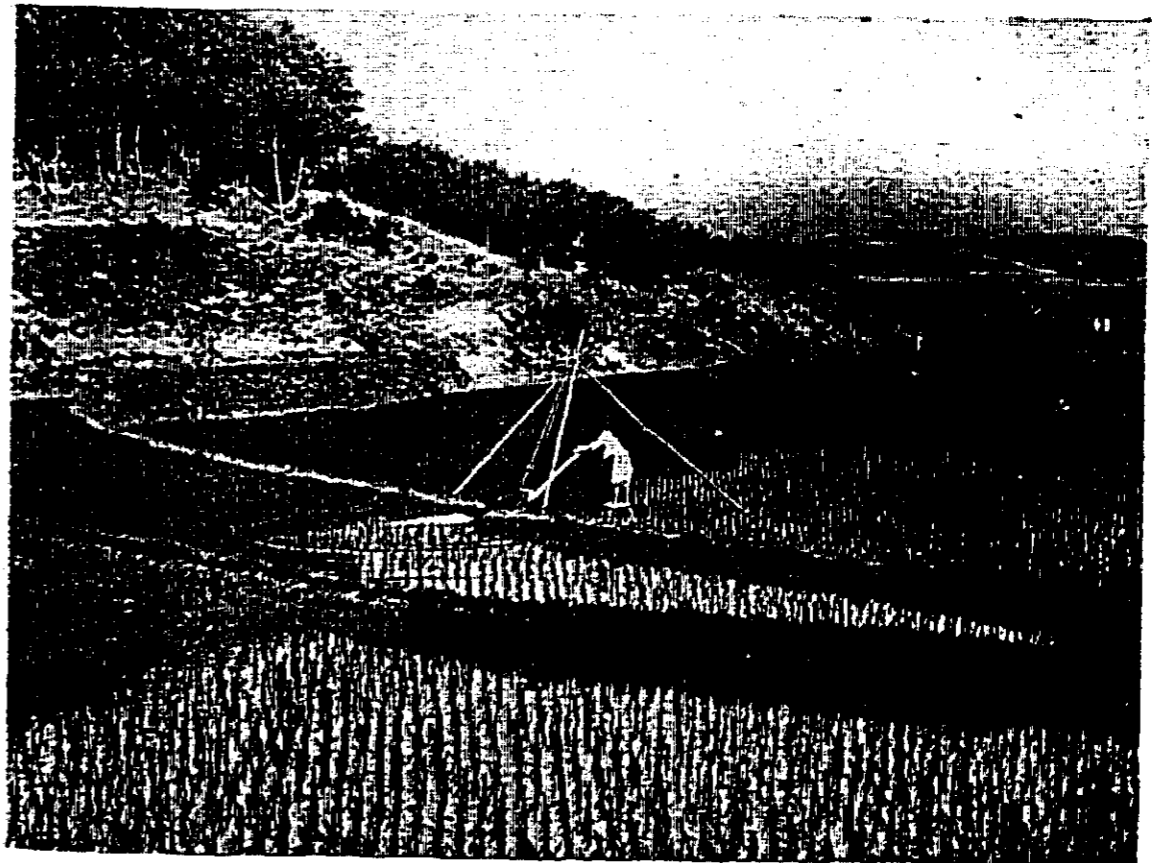
食 葦 の 民 農



事 食 の 民 農



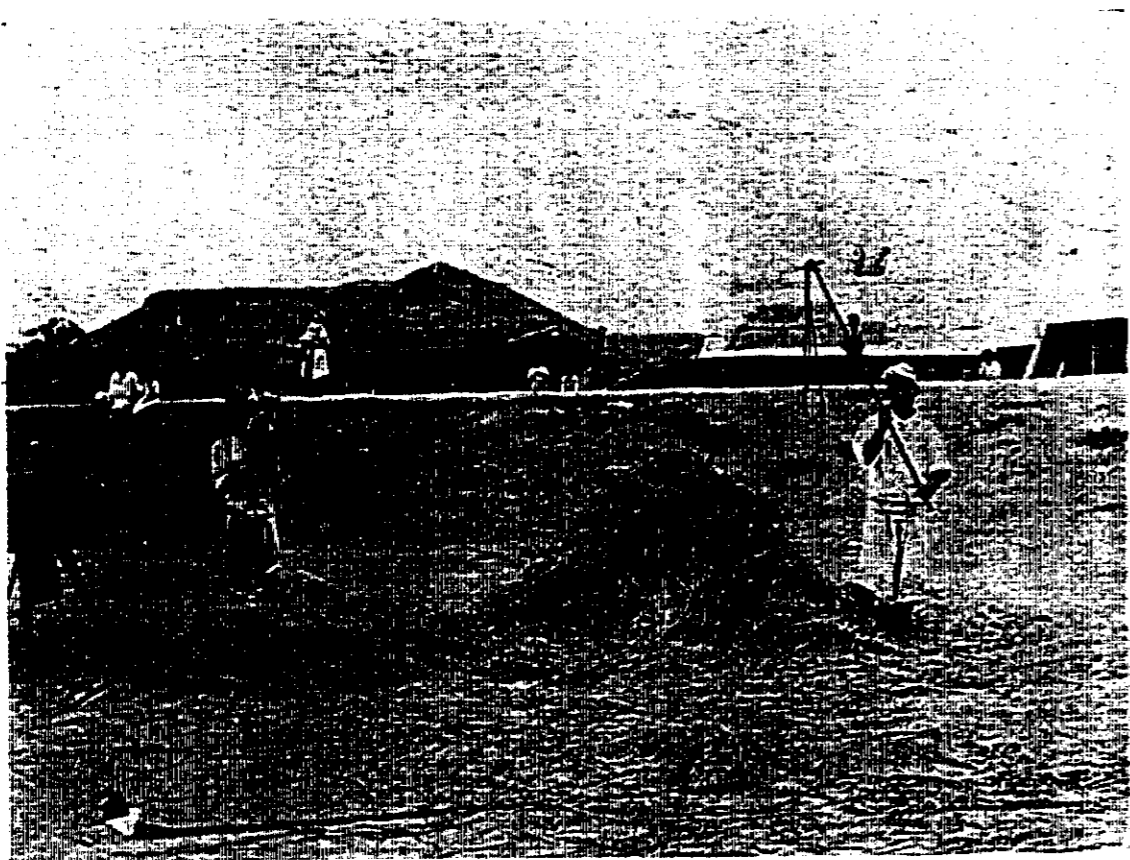
草 除 の 田 水



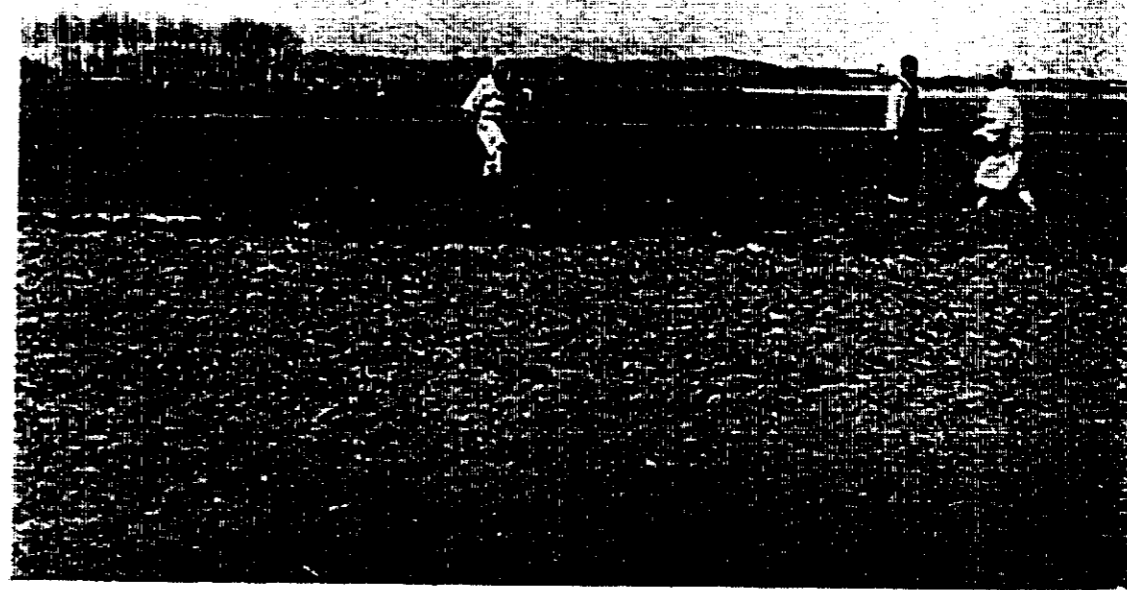
漑 灌 の 田 水



(一其) 打 麥 の 家 農



(二其) 上 同



(一其) 肥 施

。す達に石千一產生の年箇一響鈴馬のそ・てしに場農木安は眞寫



(二其) 肥 施

一樹果・てしに岡樹果の倫洛村の里岩笠面徳城は眞寫
。す算を圓百五千額産の年箇



挽粉の子女



製調麥の子女



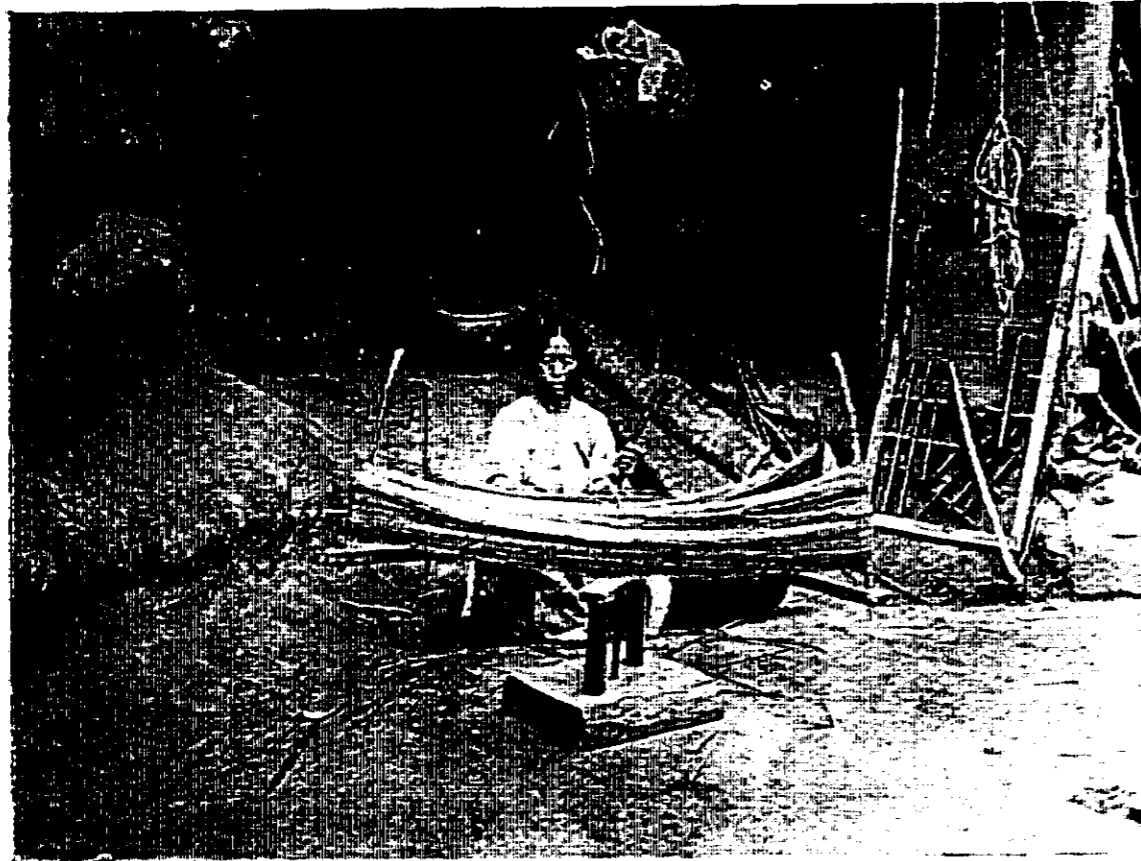
摺 硯



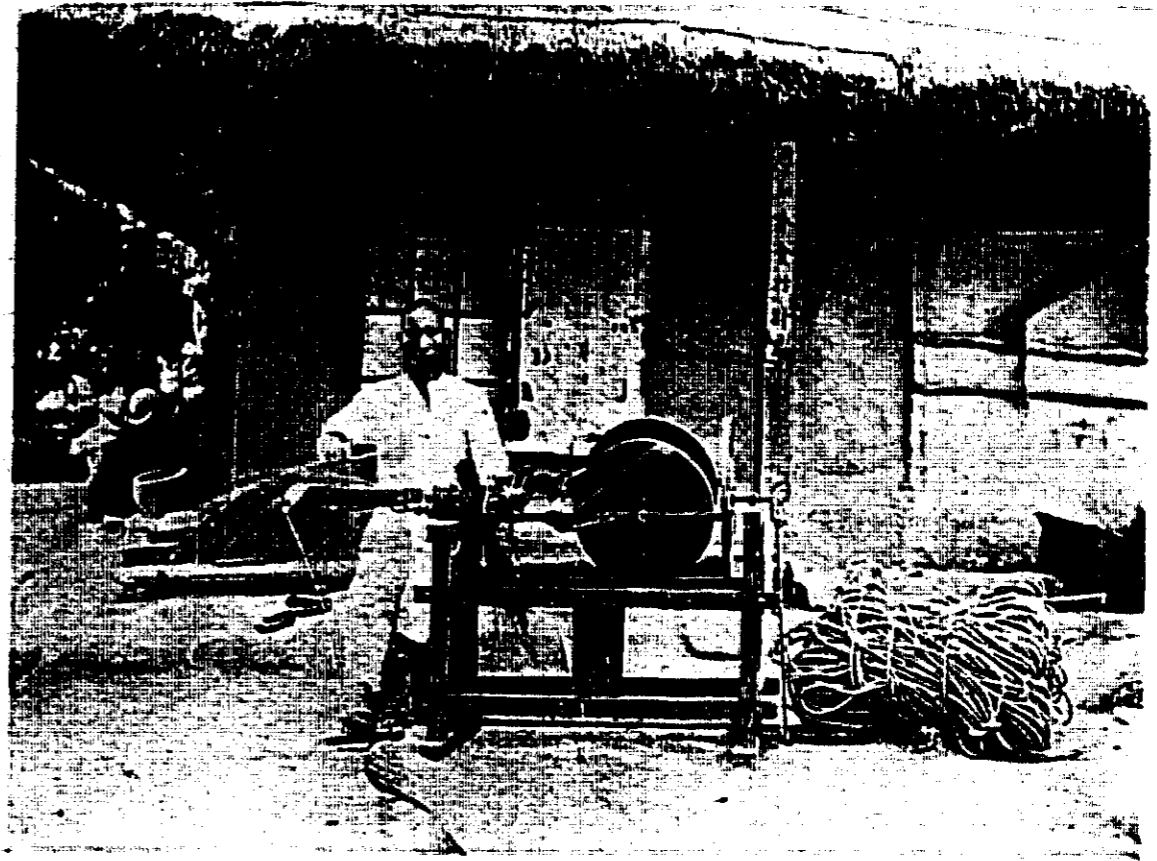
搗 麥 の 子 女



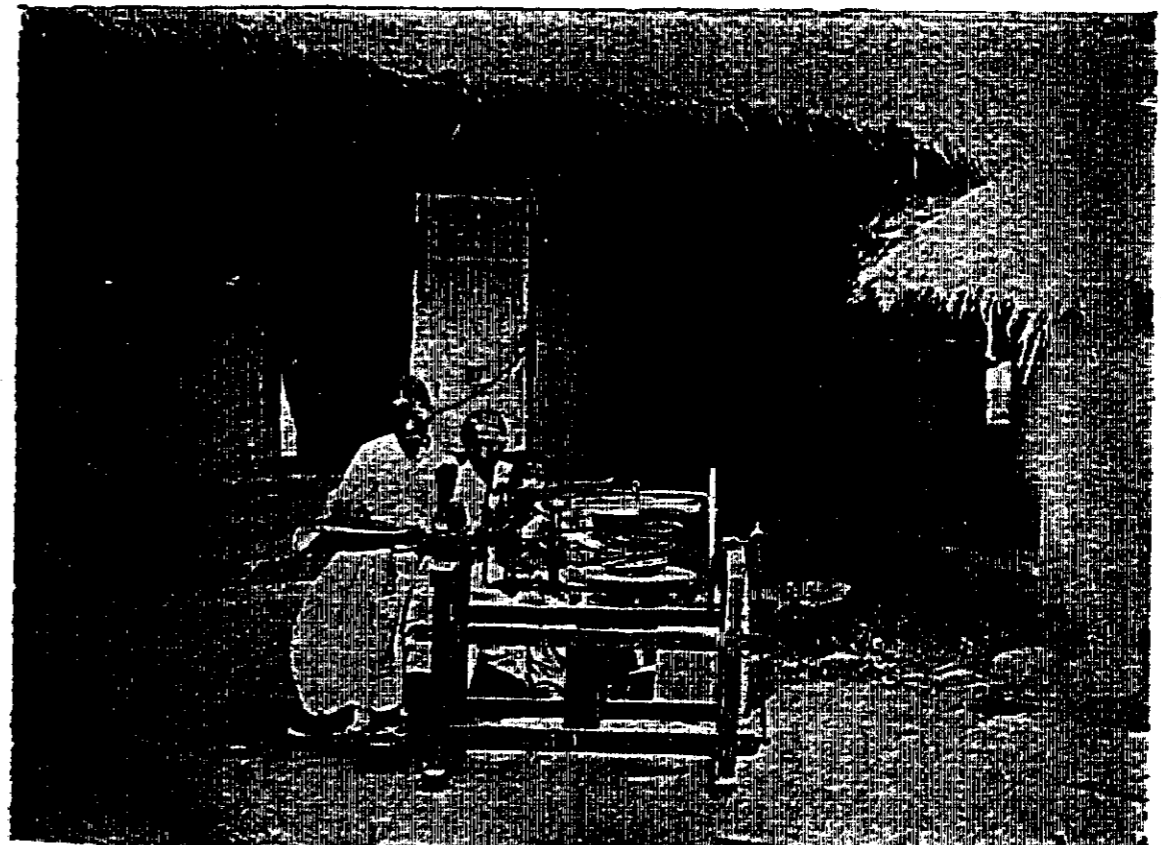
織 絲 の 子 女



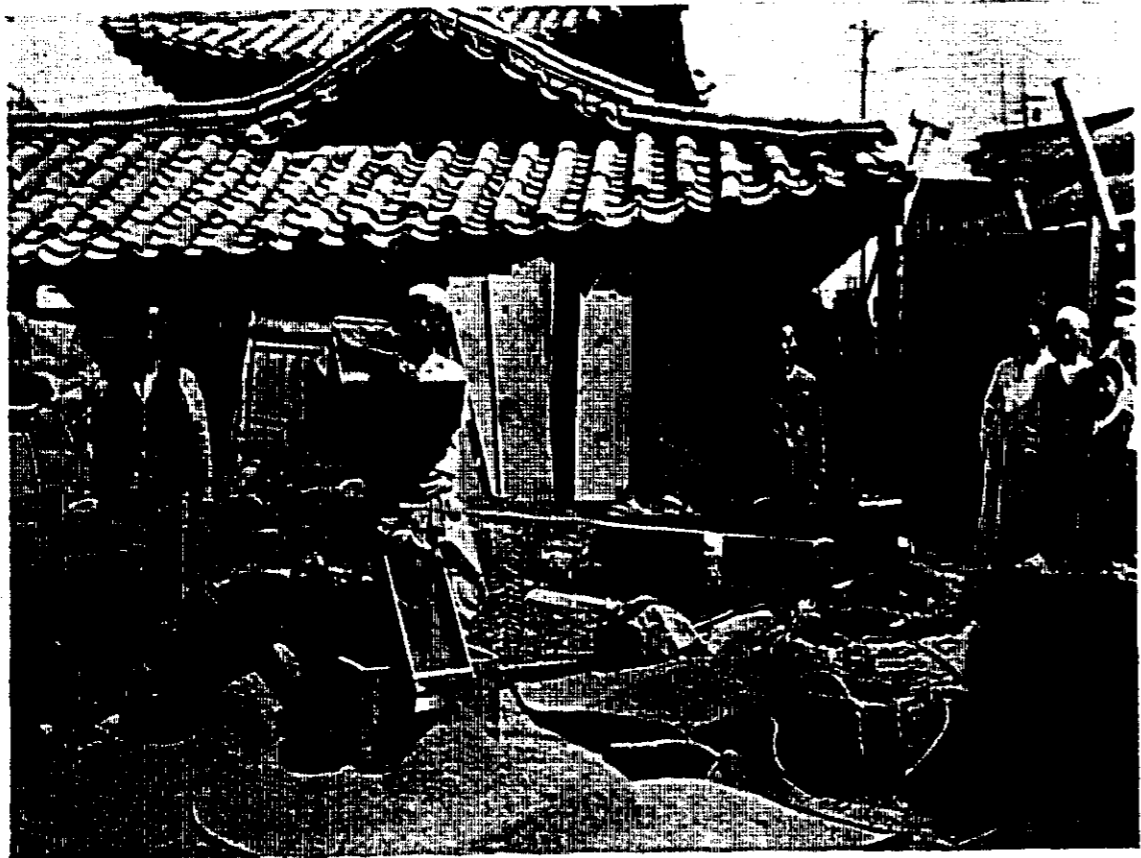
繰 絲 の 子 女



(一其) 繩 製 の 家 農



(二其) 上 同



業 作 米 製

て於に所場の者託委け受を託委・所箇四所米製の内郡
。臺六十七機米製のものもると業をすなを米製



搬 運 の 物 穀 び 及 類 魚

臺餘百數車搬運・リな國機搬運のへ面方州原昌平



り 選 水 鹽 子 種 稻 水

風興・てしに戸井岡共の落部範模里月博面徳京は眞寫
。リあ板示掲び及計時るせ置設の台



み 汲 水 の 子 女



搬運物穀の車牛
るあで落部木安は眞寫・てしにのもるす搬運へ陵江は物穀



搬運の馬鮮朝
善旌は馬鮮朝程の此・でのもふ向に面方善旌りよ陵江
るあで國機通交るな要重の方地間山



搬運肥人



働勞の夫 人



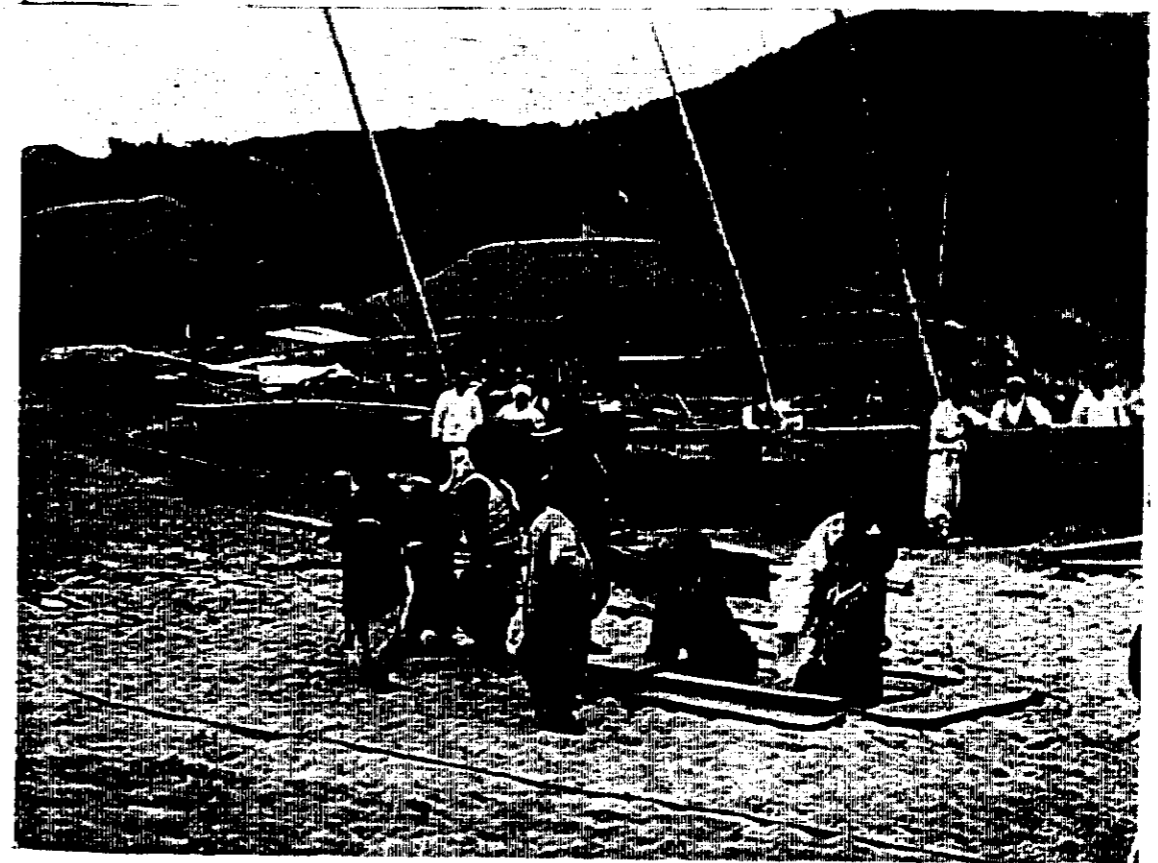
漁民の生活
江東安仁津海岸に於ける漁民の網の修理にあつて



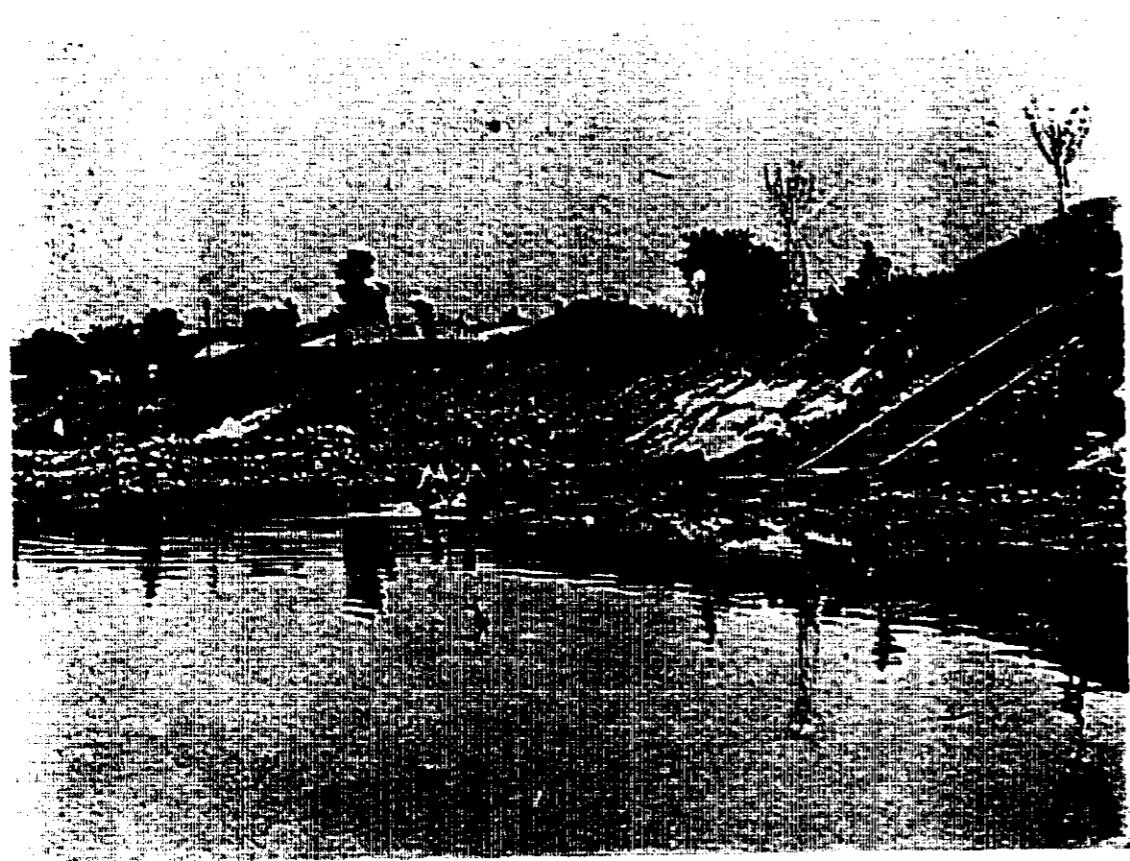
海苔の採取
江東安仁津海岸に於ける海苔の採取年四十五圓にあつて



農夫の畦畔修築



漁家の子等



(三共) 濯 洗
。リセことほをが工岸護てしに畔河の川大南内邑陵江



(四共) 上 同

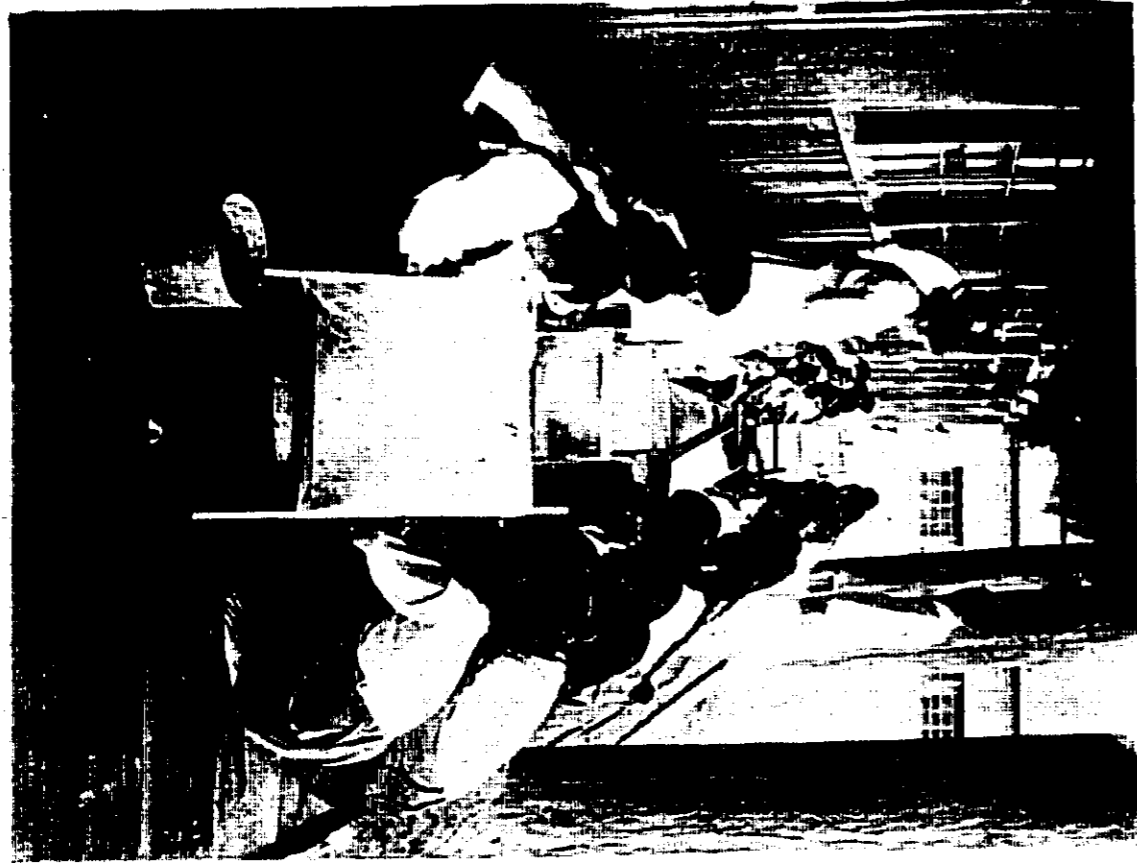


(一共) 濯 洗
。るあで戸非同共の前塚氏字根李・里亭雲面洞丁は眞寫

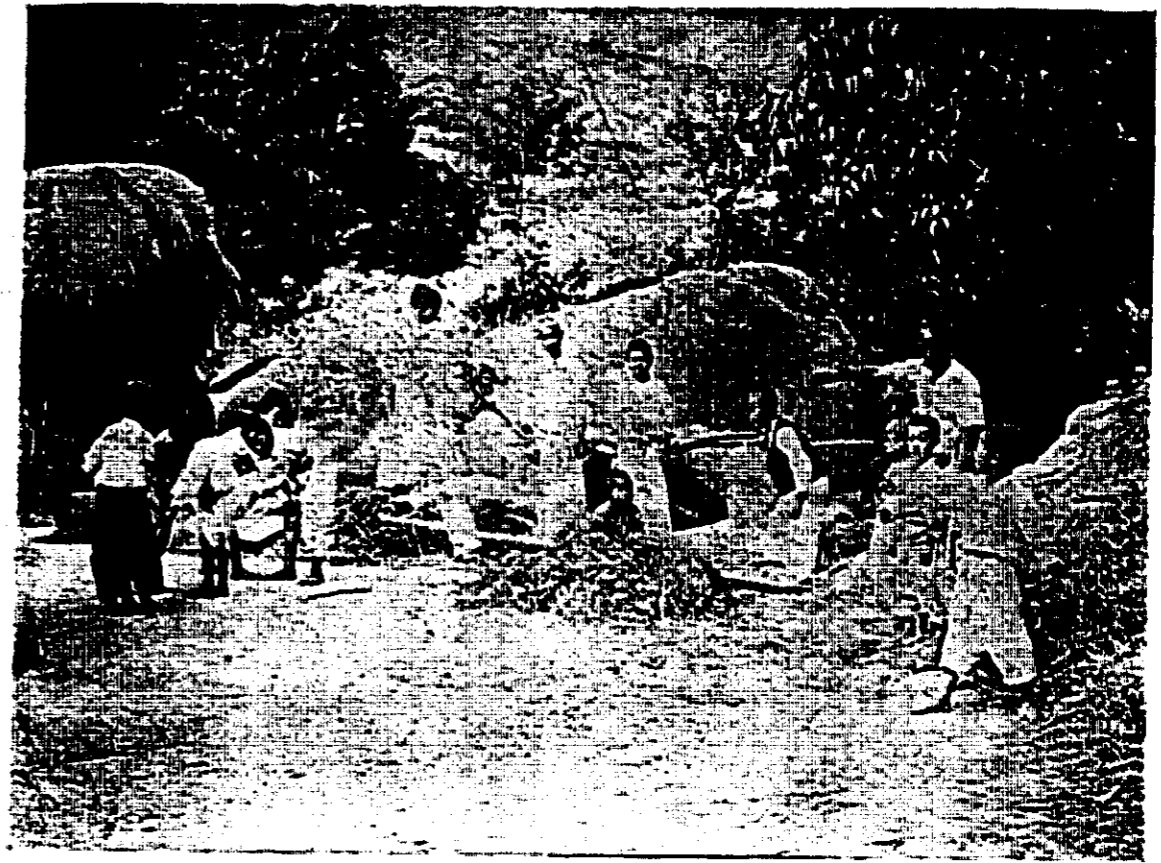
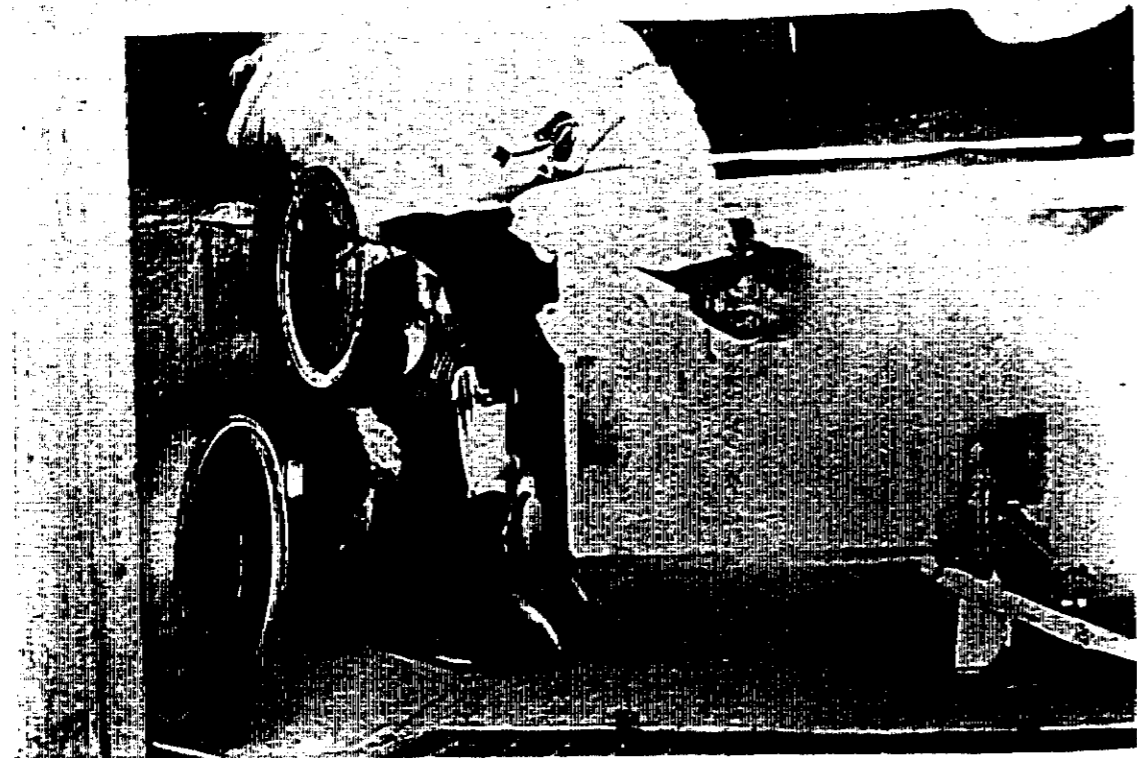


(二共) 上 同

造製綿真の子女



事故の子女人鮮



撮相こび飛板の供小

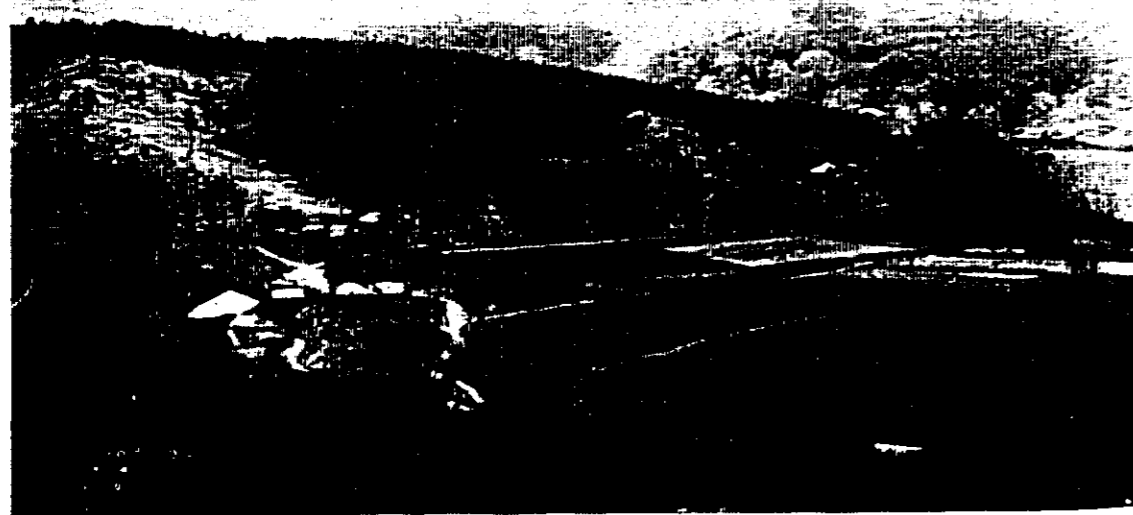


棋將の民漁



田水繩模の里山金面山城

・りお街面の餘歩町二・てしに近附の所張出場苗種道
。す付配に畚種採面は根獲取・石餘十六高産生根年箇一



望遠の坪光金

積面き・くらせ壘開面水・中の歩町餘十五百四積面總
。す達に歩町餘百四に



蜂 養 の 家 農

蜂養在現・リあ名てしと産特の郡陵江りよ来古は蜜蜂
。寸途に圓千三萬一額産・戸四十五百五數戸



草 除 び 及 蒔 種 の 圃 苗

圃苗地植試場験試業林府督總鮮朝



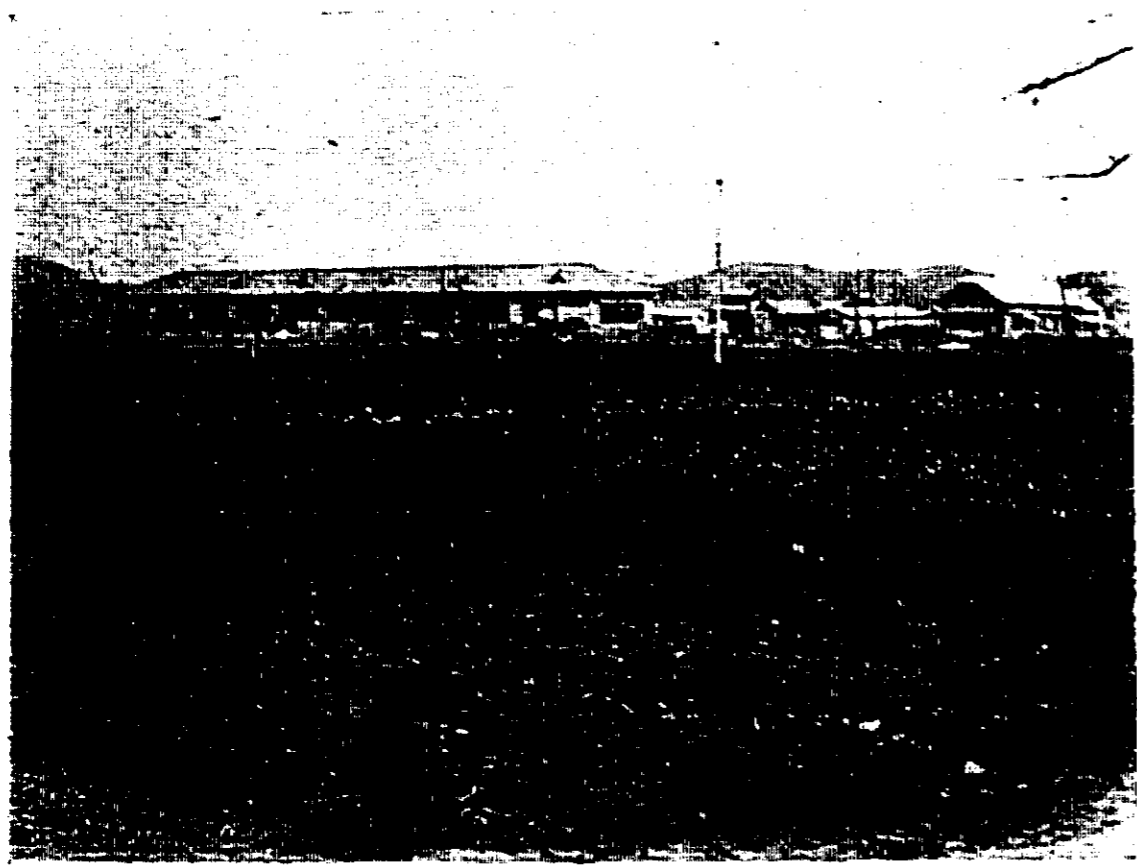
(一其) 種 播 の 畷 鈴 馬

萬七十六百高穫收・反十六百九別反付作の畷鈴馬内郡
。貫四十七百高穫收當歩反一・貫餘



(二其) 上 同

近 附 里 亭 松 面 陵 江



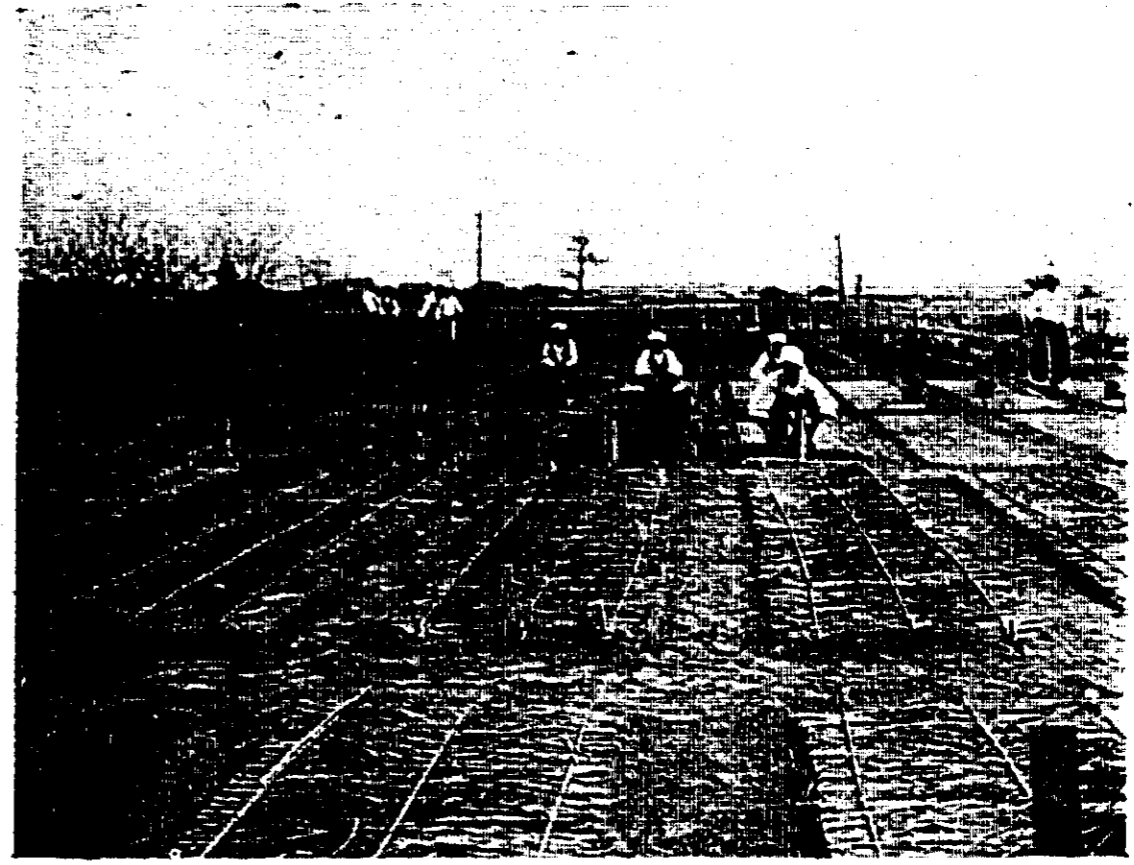
(一其) 圃 苗 柿

昭和四年四月に設置の農務省に於て經營するにあつて
。本圃約數本苗・斗五升四種播・坪二百三畝



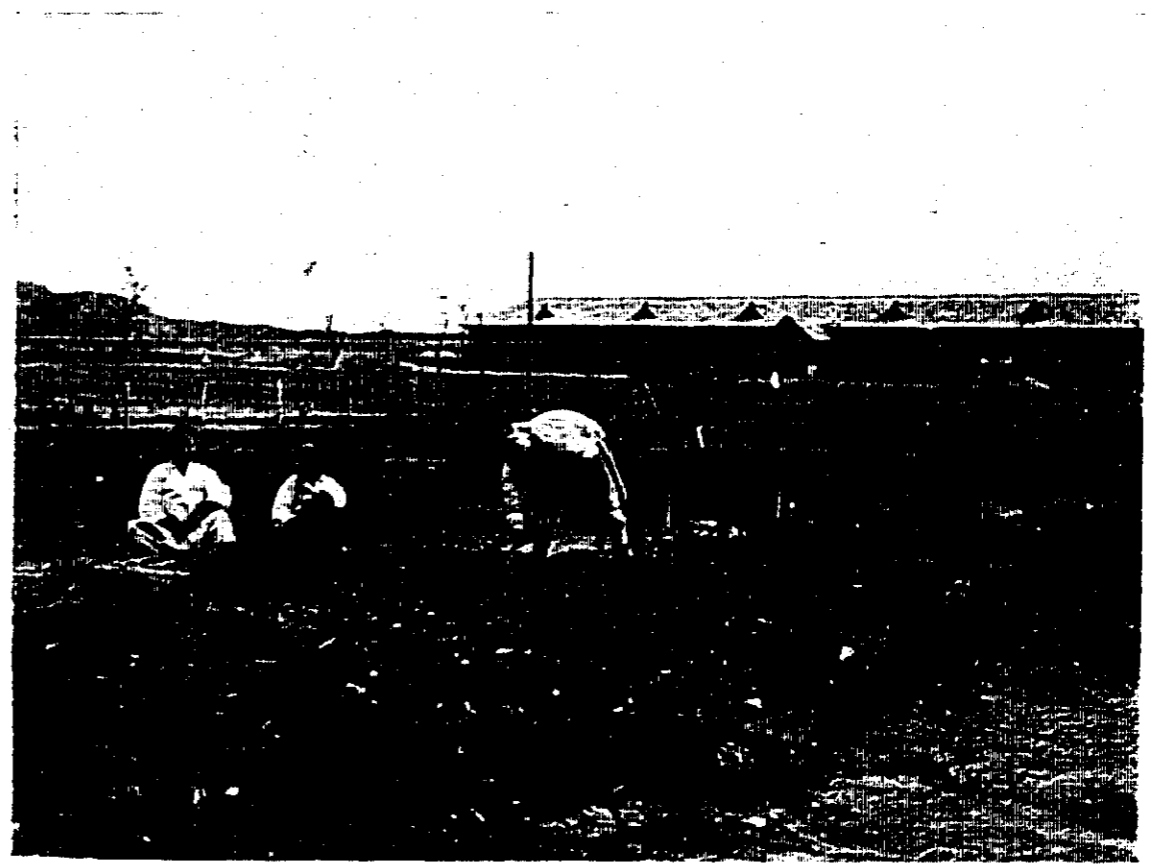
(二其) 圃 苗 柿

。本圃約數本苗・歩反二畝面・てしに圃苗の農務省



(一其) 苗 松 の 圃 苗

朝鮮總督府林業試驗場圃苗地圃苗播・歩反一床播・替床
。本圃三數苗産生歩反二



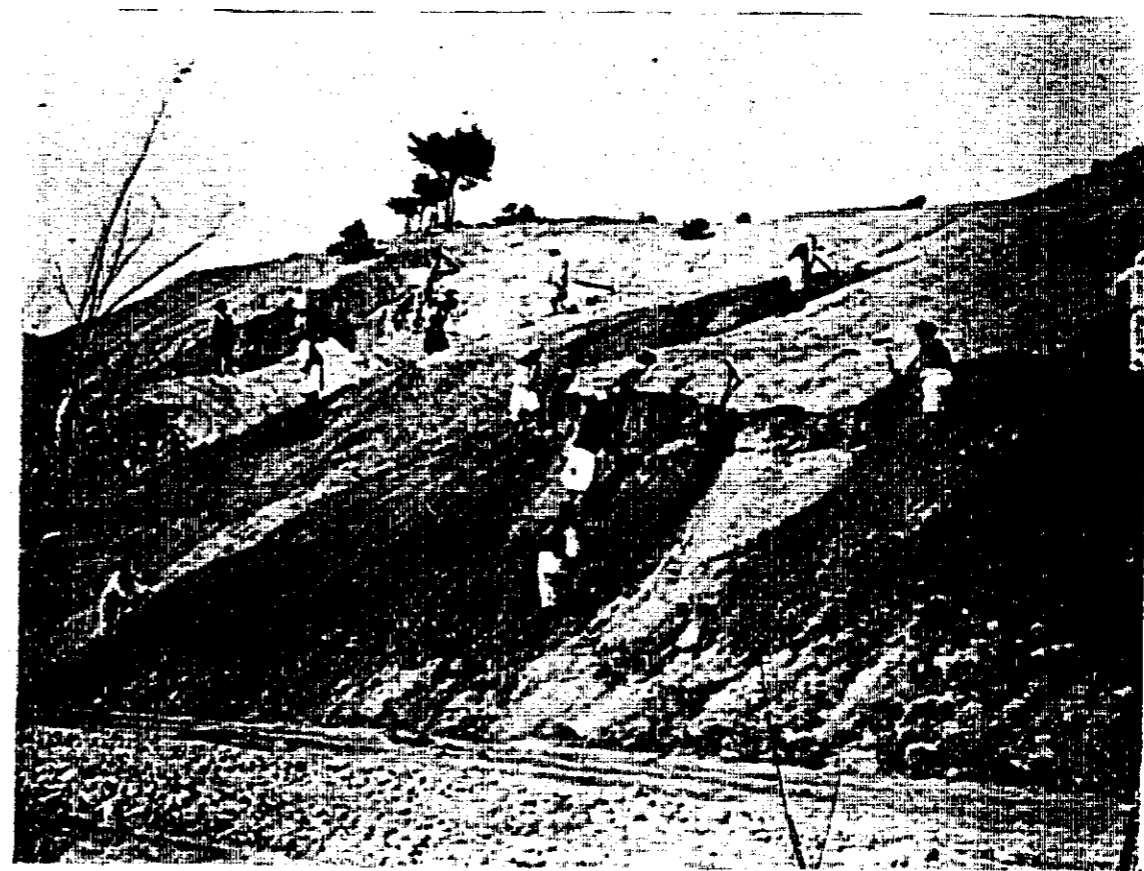
(二其) 上 同



江陵の栗林
郡内の栗の生産約二百石・額價二千圓



江陵郡の柿林
柿は江陵郡の特産にして・一箇年の生産約六十石・柿
の額價に四萬五千圓に達す



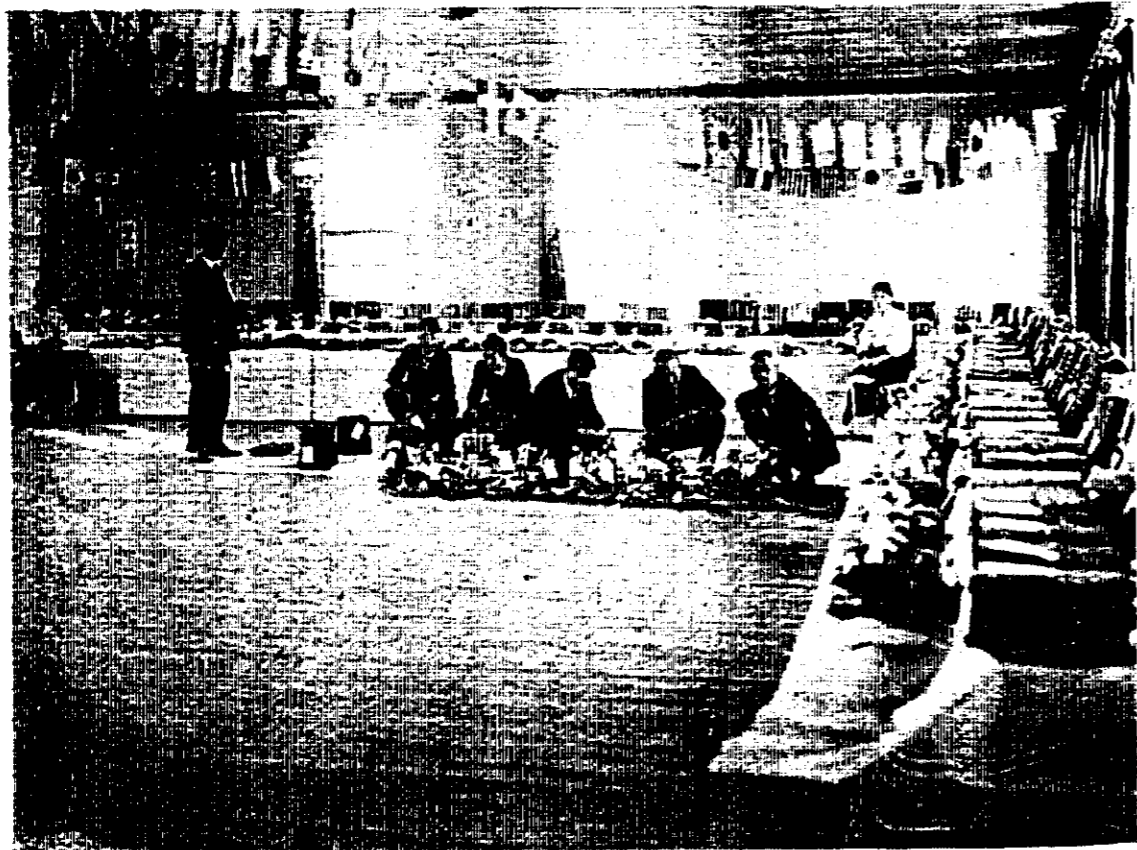
砂防工事



砂防植林



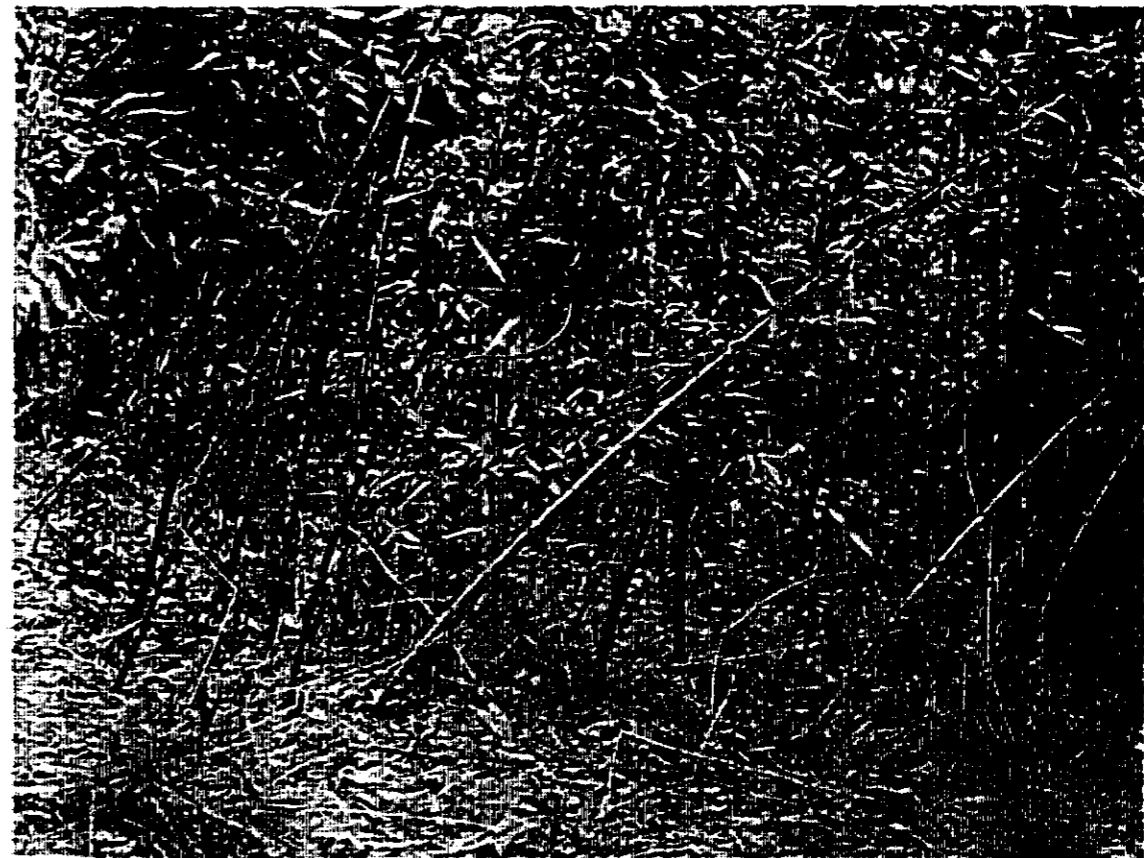
郡 農 民 の 農 作
昭 和 四 年 六 月 十 四 日 ・ 農 民 作 業 下 郡 以 下 郡 農 民 農 作 状 況
の 稲 穂 状 況



乾 柿 品 評 會 會 場
柿 品 種 上 向 為 品 評 會 開 催 時 良 品 種 品 對 於 柿 品 授 與 獎 状
の 授 與 品 質 評 査



江 陵 の 竹 林 (共 一)
郡 内 竹 林 總 面 積 約 五 町 步



同 上 (共 二)



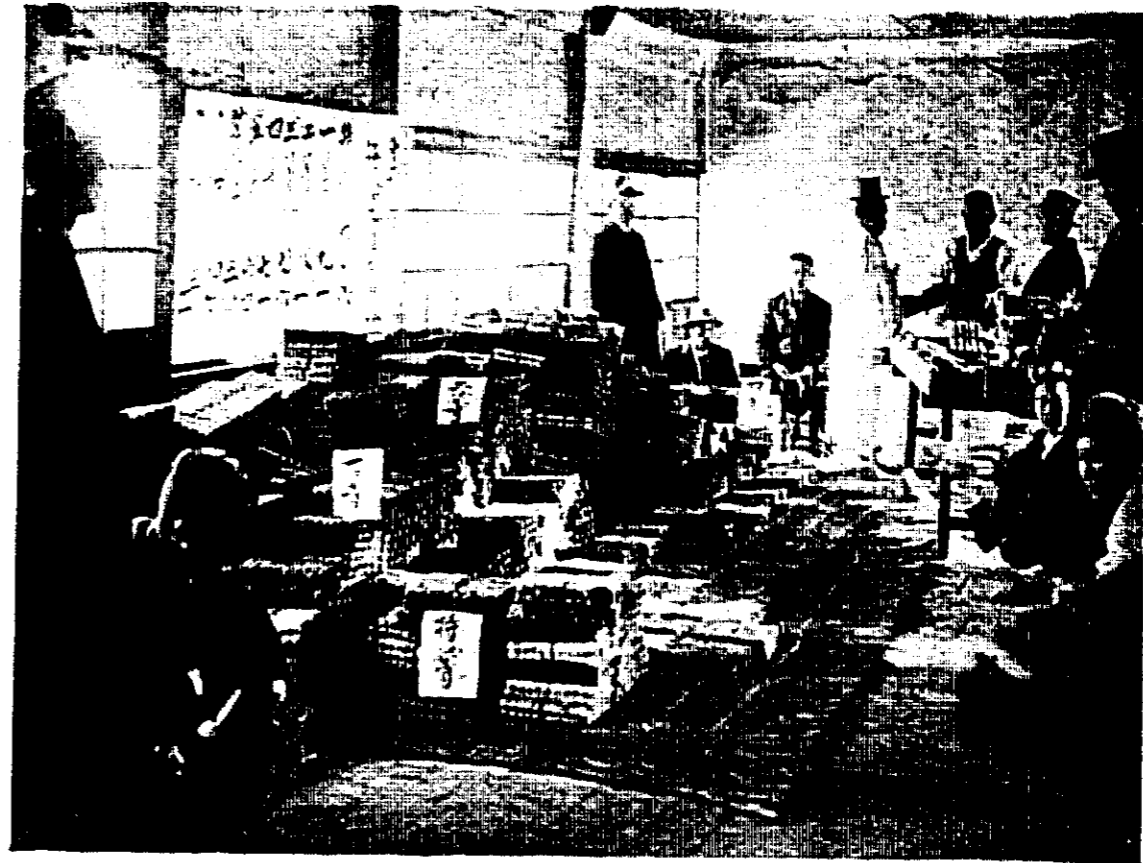
業作同共繩製

業作同共繩製るけに落部範模の替經合和融金津文注



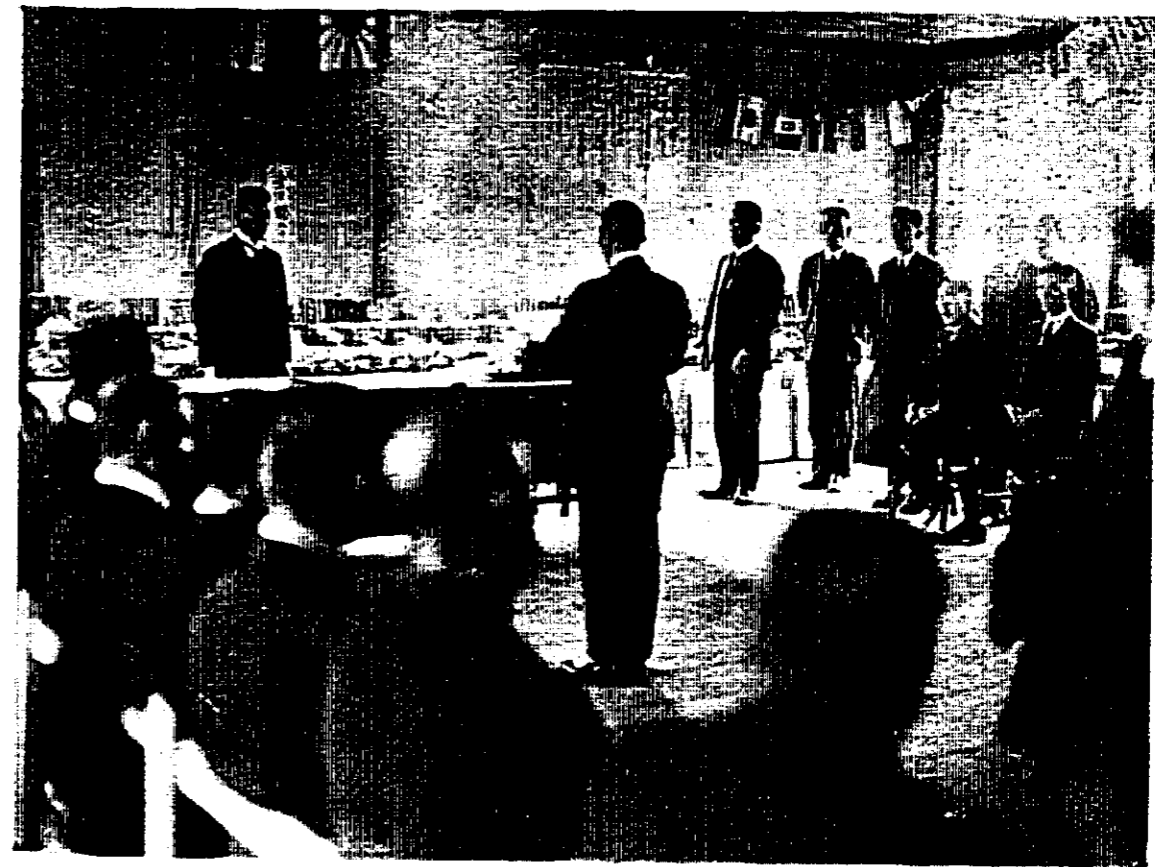
織 筵

圓千三萬三額價枚四千六萬五十量數造製の年舊一内郡



賣販同共の柿串

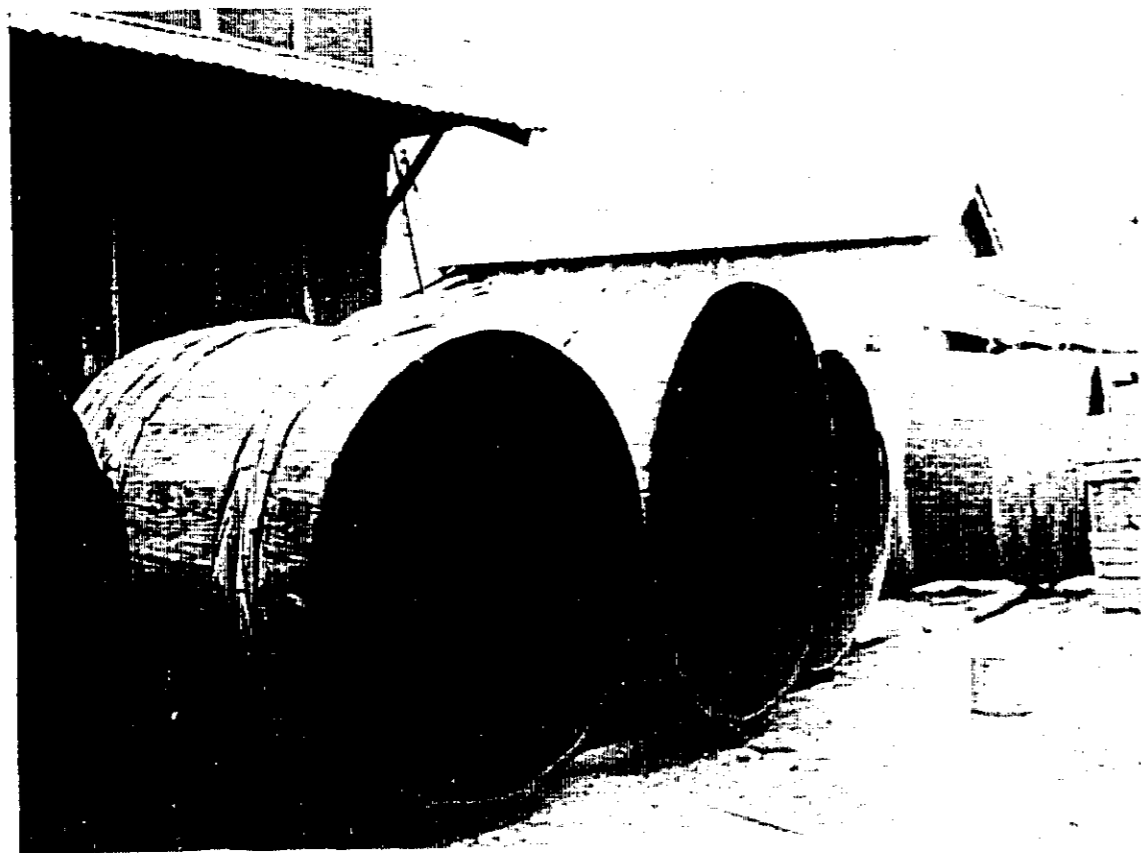
てめ占を益利るな當不が人買仲はてし對に賣販の柿來從
こすなを賣販同共て於に會農郡りよ度年四和昭・がた居
。るす達に圓千八萬一は額價引取の年四和昭・しと



式與授賞褒會評品柿乾



江陵大和町酒造會社
一箇年見込造石高三百九十石・酒のみの造り
額三萬三千五百圓



酒造會社の酒樽



アベマキの樹皮
産額二年四千四百圓・郡内一箇年取引高三萬貫



鮮人經營大平釀造會社
一箇年見込造石高二千二百石・金額七萬一千圓



獲 漁 鱈 の 津 文 二 庄
つ入に旬初の月二十・し下南りよ北てつ乗に流寒は鯉
多・し途に圓萬十四年引取。るなと期漁の方地の此て
。す製に油鯉く



造 製 油 鱈 の 津 又 庄
貫 百 五 千 一 高 引 取 年 箇 一



物 獲 漁 の 港 木 安
圓 萬 十 三 年 高 獲 漁



場 獲 漁 の 港 木 安



注文津の鱈の搾粕
新里一面一箇年産高約八十萬圓



鱈の搾粕の荷造り
郡内一面一箇年産高五十二萬圓



鱈油製品(一)

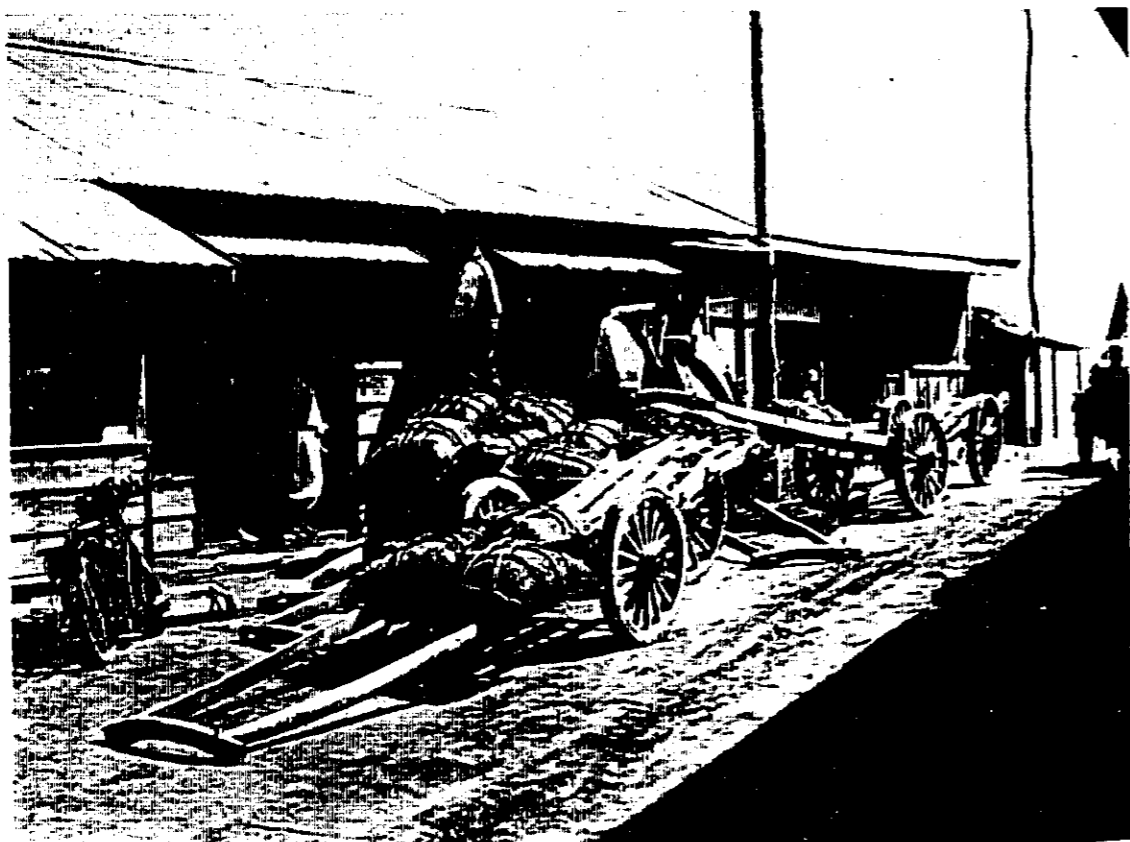


同上(二)



海苔の乾燥

江東安仁津の海岸・一箇年の製造五万五千枚・額價四百五十圓



鹽の運搬

郡内一箇年の鹽引取高四萬六千四百圓



鱈の乾燥(一)

銚子津海岸・新里の面一箇年の生産三萬二千七圓
銚子津海岸・郡内一箇年の生産六萬九千圓



同上(二)

銚子津海岸・一箇年の引取二千圓



江陵穀物市場
。管内年取引高四十萬九千七百圓



江陵米市場
。管内年取物產水約八萬六千圓