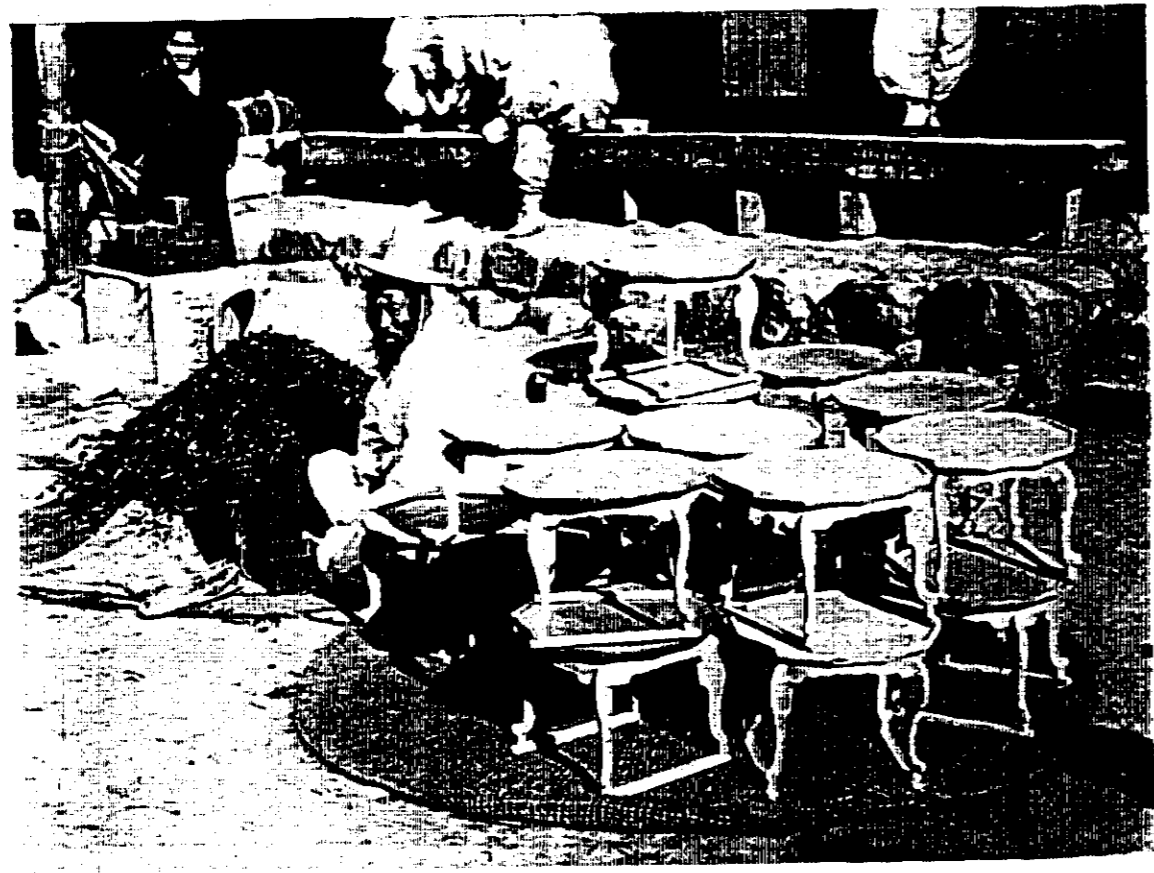




店露のり通町本場市陵江



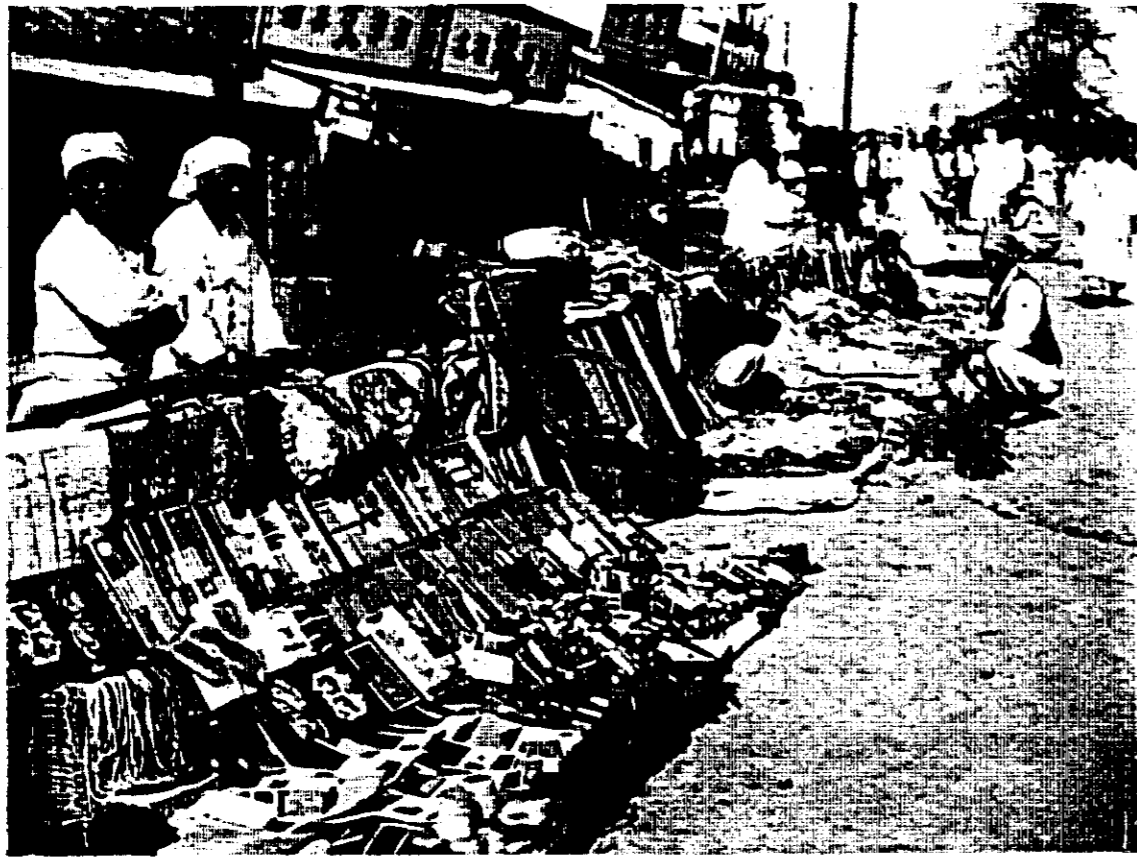
店露子辛唐び及膳の場市陵江



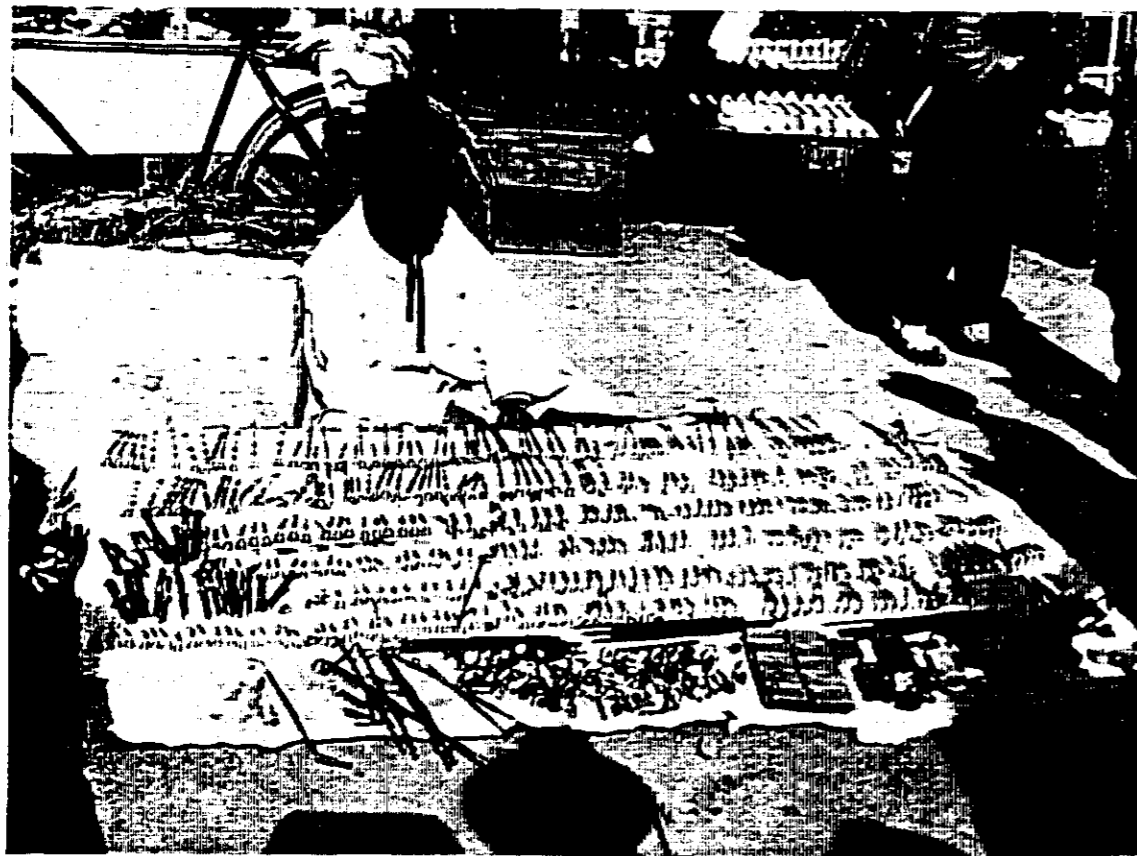
(一其) 場 市 魚 邑 陵 江



(二其) 上 同



商具文店露の場市陵江



商管煙店露の場市陵江



商簪店露の場市陵江



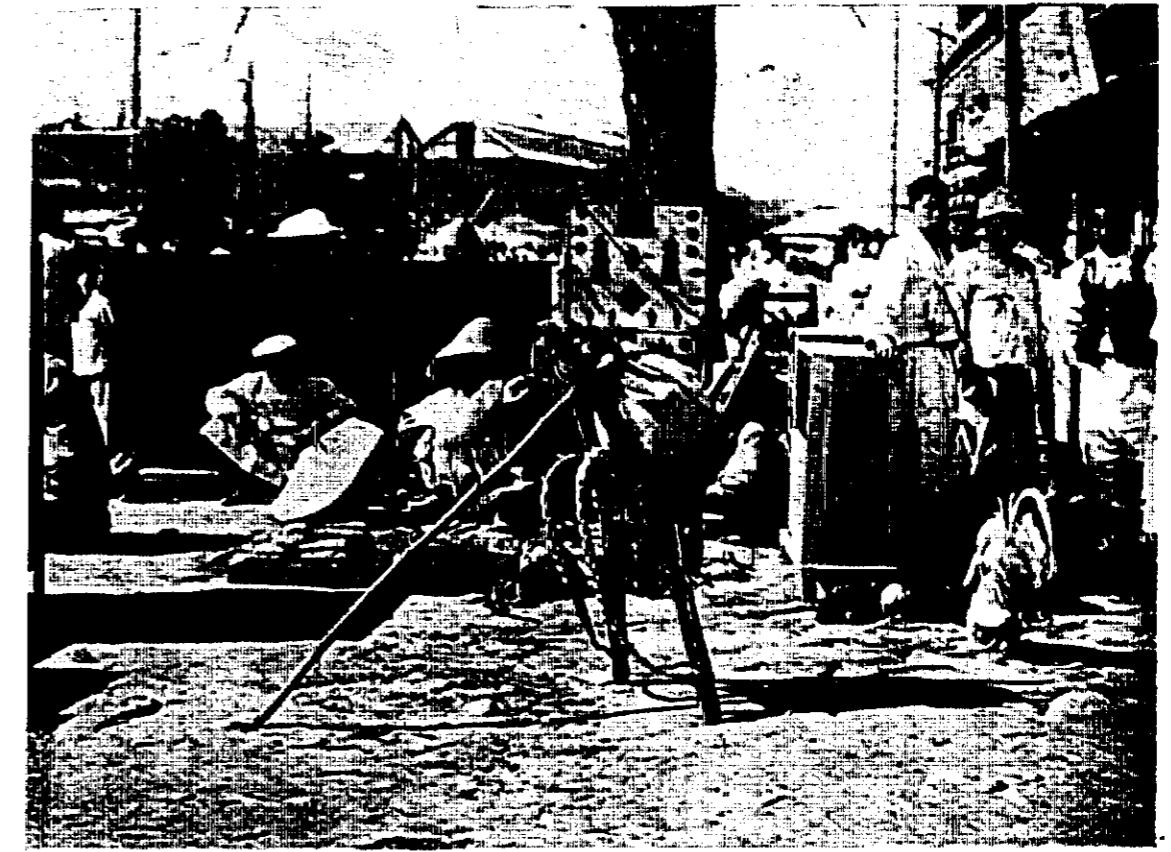
商笏店露の場市陵江
四千三高上賣笏年箇一の場市内邑



商器陶の場市陵江
圓百四千二約高上賣年箇一



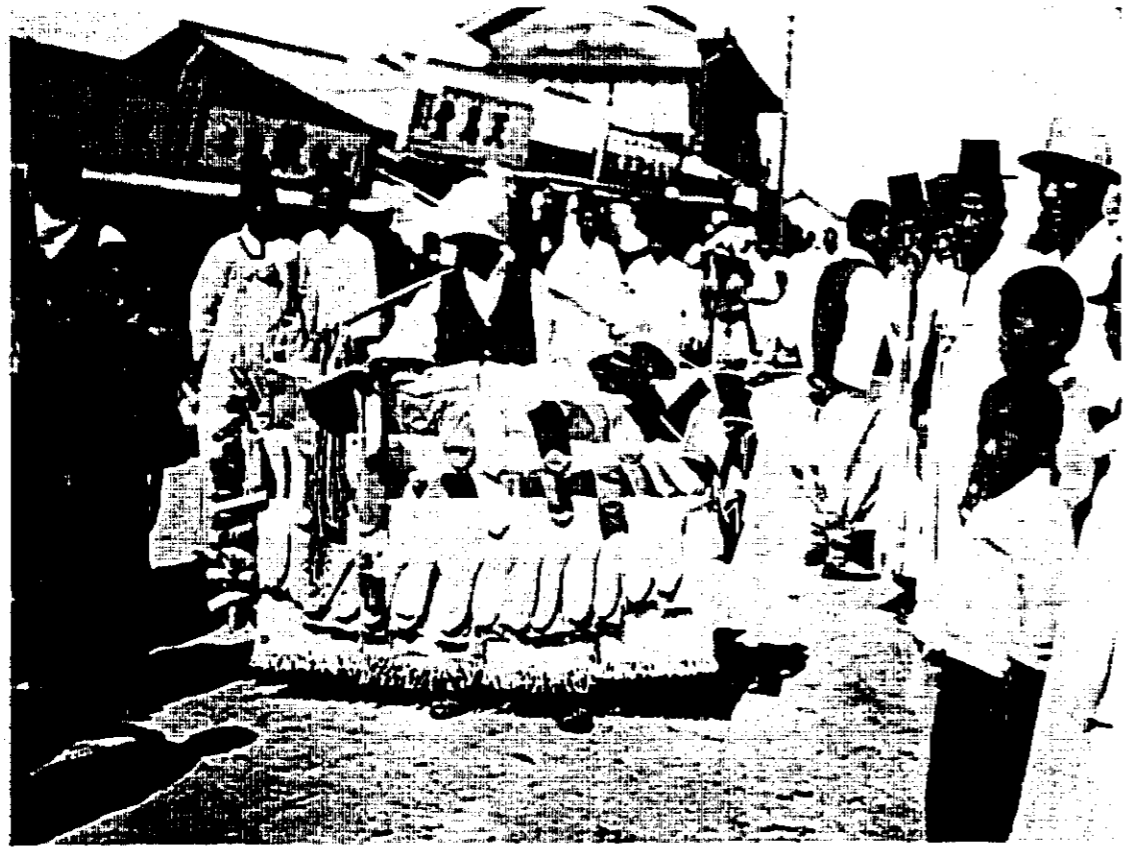
場市新陵江
圓百五千二額價・貫萬十八高上賣年箇一



店具家の場市陵江
圓百二千一高上賣具家年箇一の場市内邑



商器食店露の場市陵江
圓百五千三高上賣年箇一



市日靴下行人商



市日鶏行人商



江陵の牛市場

一箇年取引頭數約三千六百五頭・取引價額約八十萬圓



江陵の種牡牛品評會

出席頭數三百三頭・優良牛は賞品を授けず



酒 幕



鮮 人 布 木 商



市 日 飲 食 店 (一其)

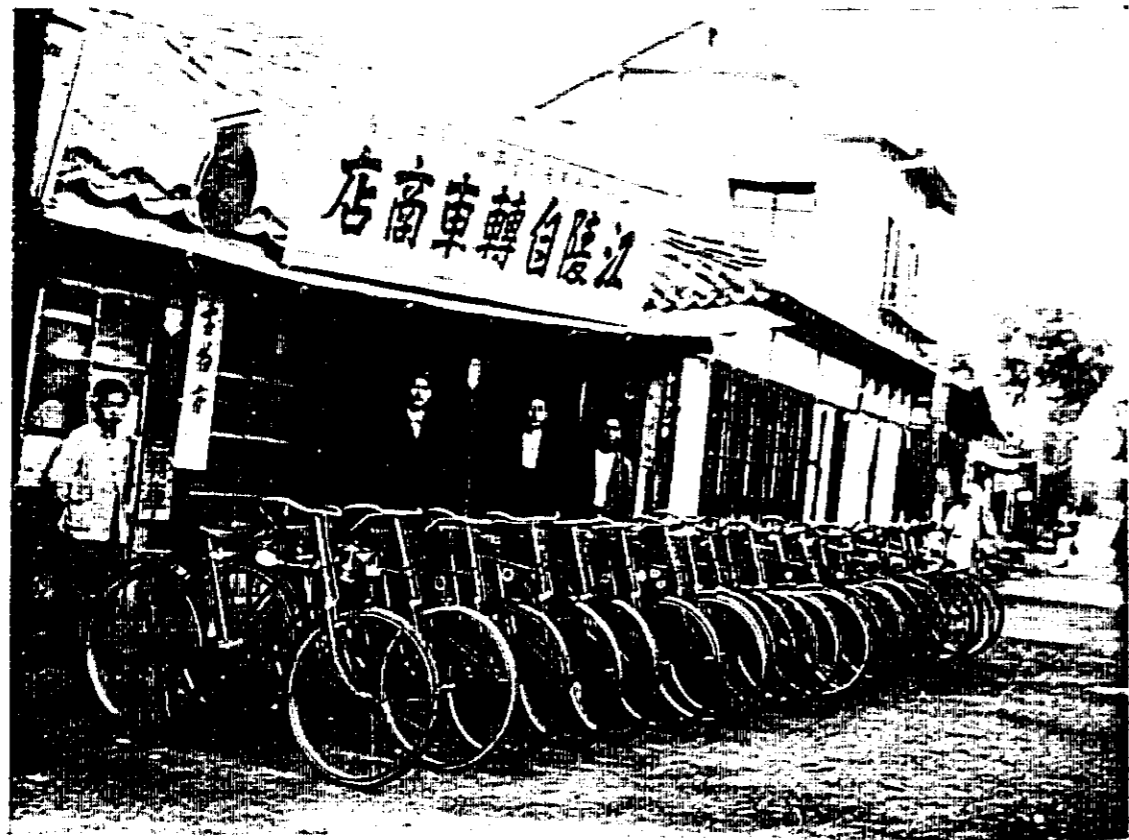


同 上 (二其)



業搬運車動自の陵江

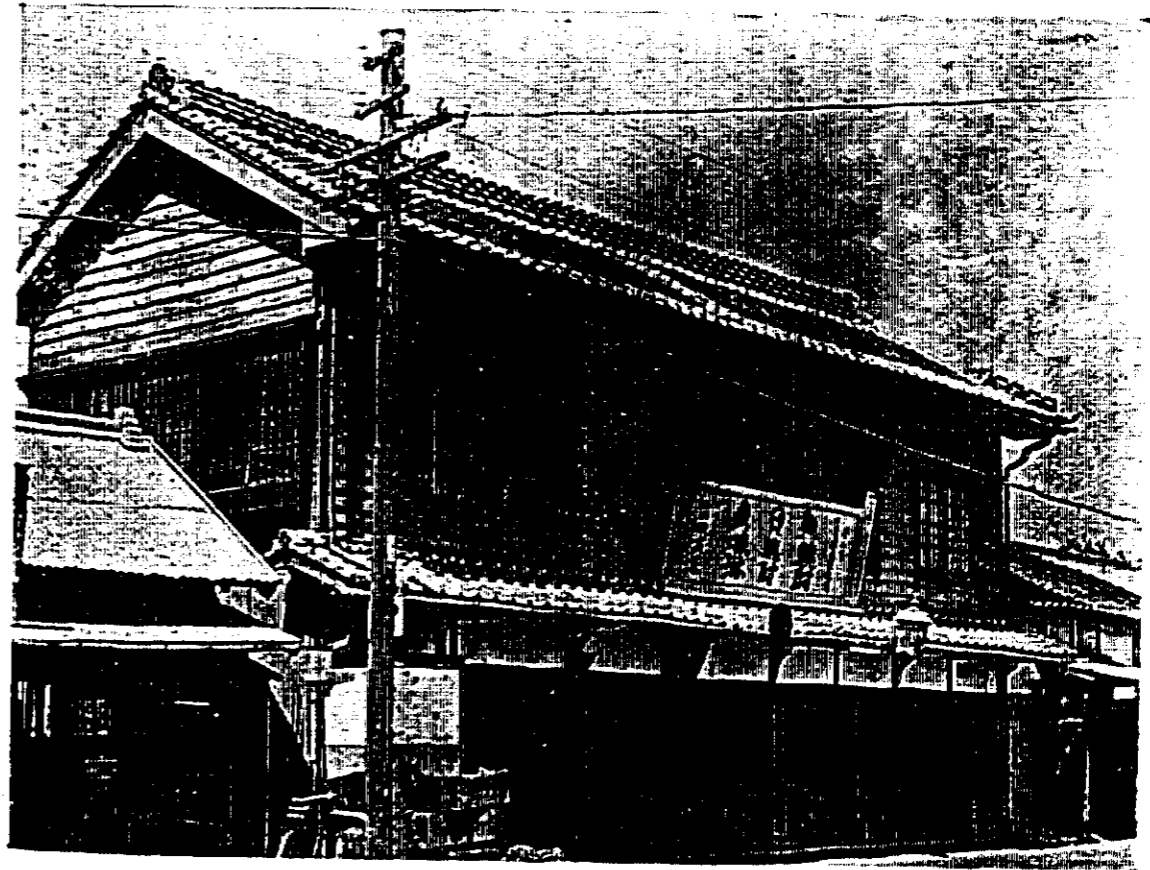
・間陟三・陵江・間州原・陵江・泰二十二車動自業營
を線各の間越亭・昌平・間善旌・昌平・間山元・陵江
。ふ扱取り



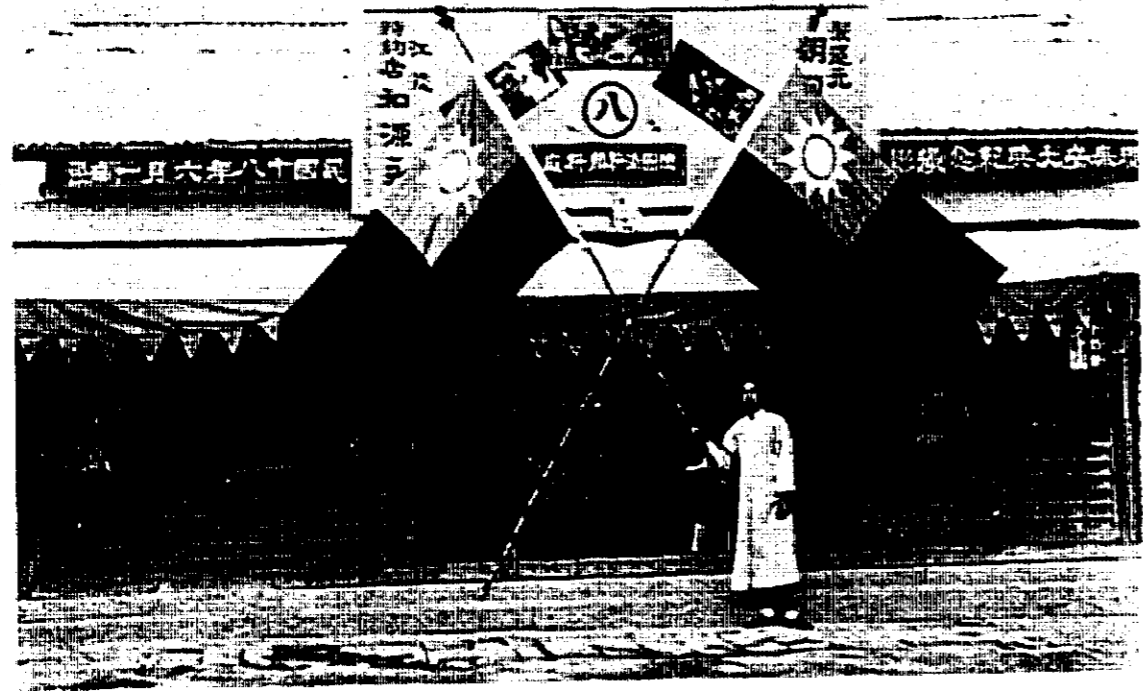
店商車轉自人鮮



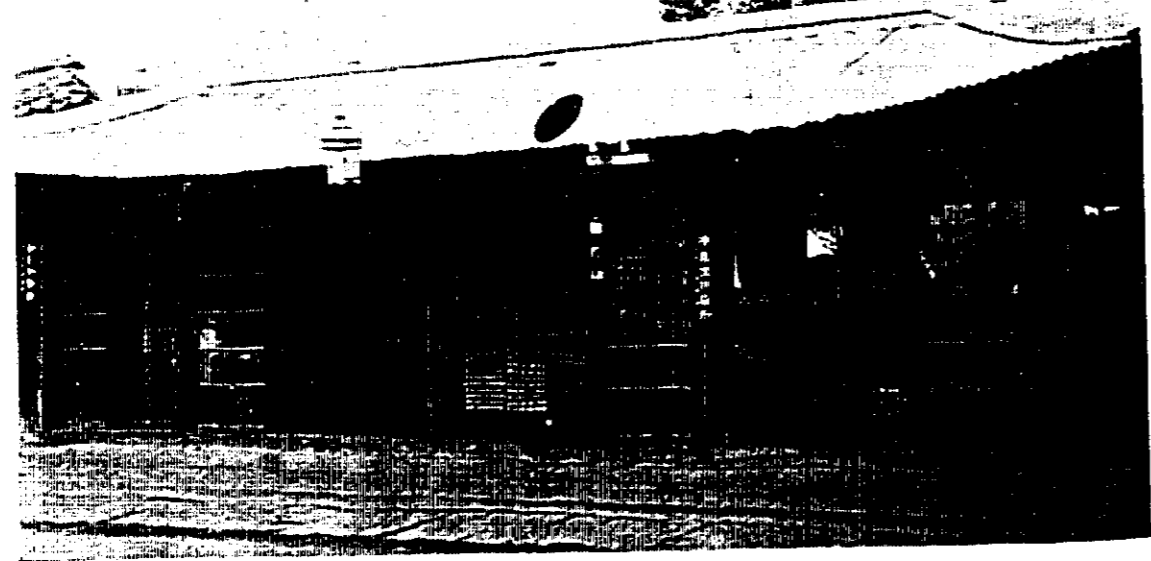
店品料食人地内



店商油醬酒人地内



支那染料商



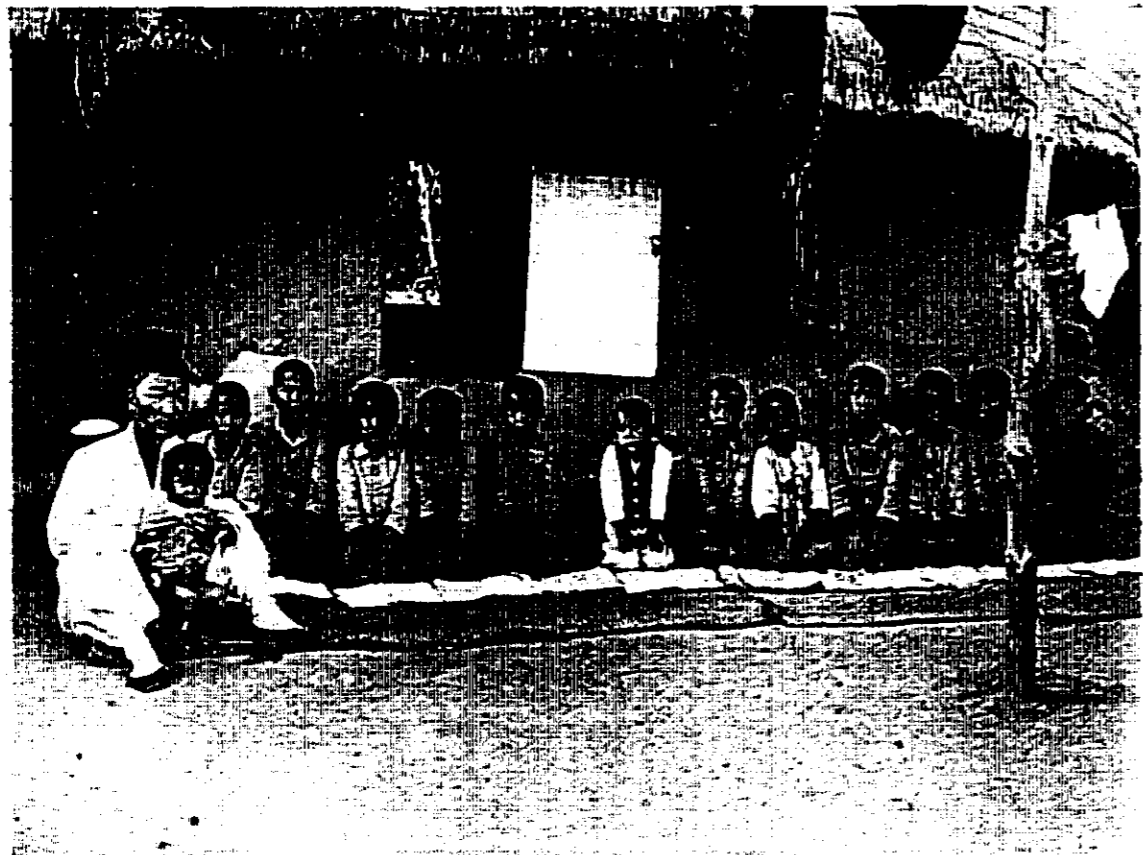
支那布木商



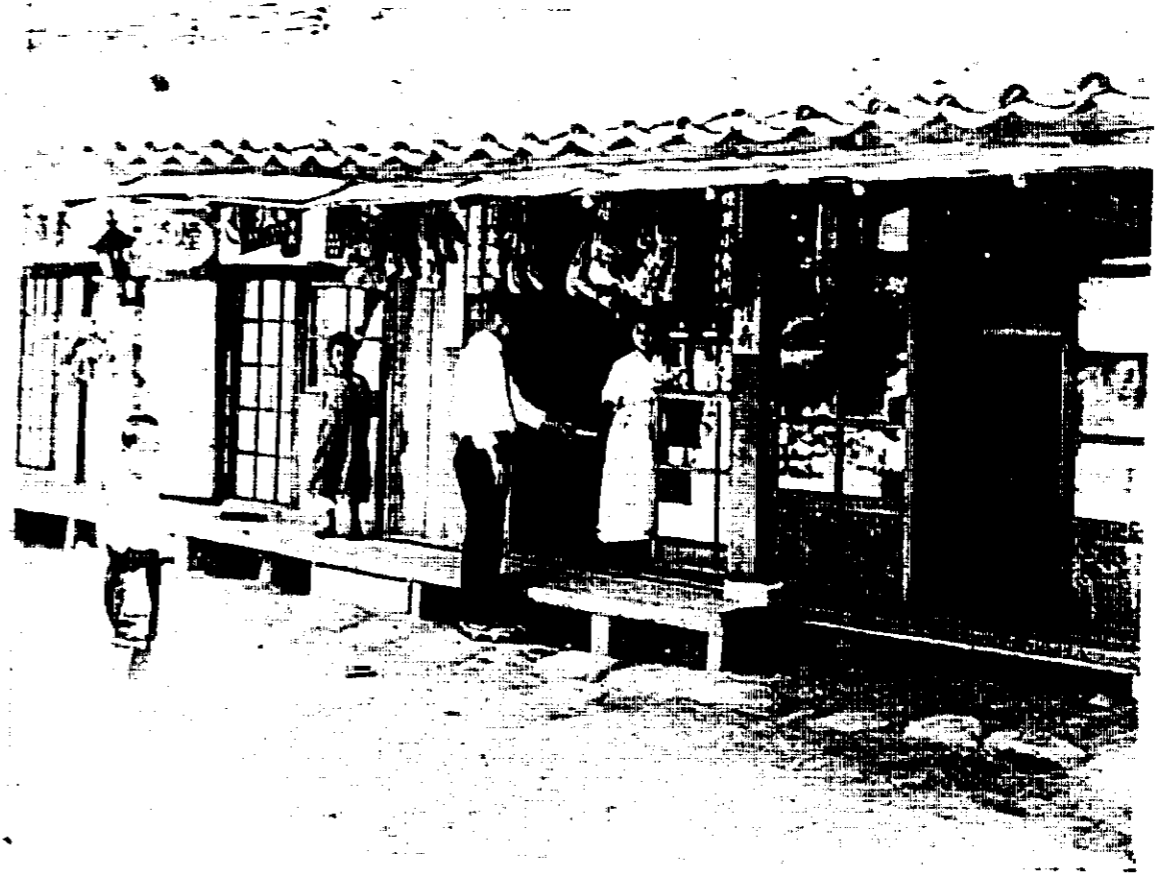
鮮人貿易商



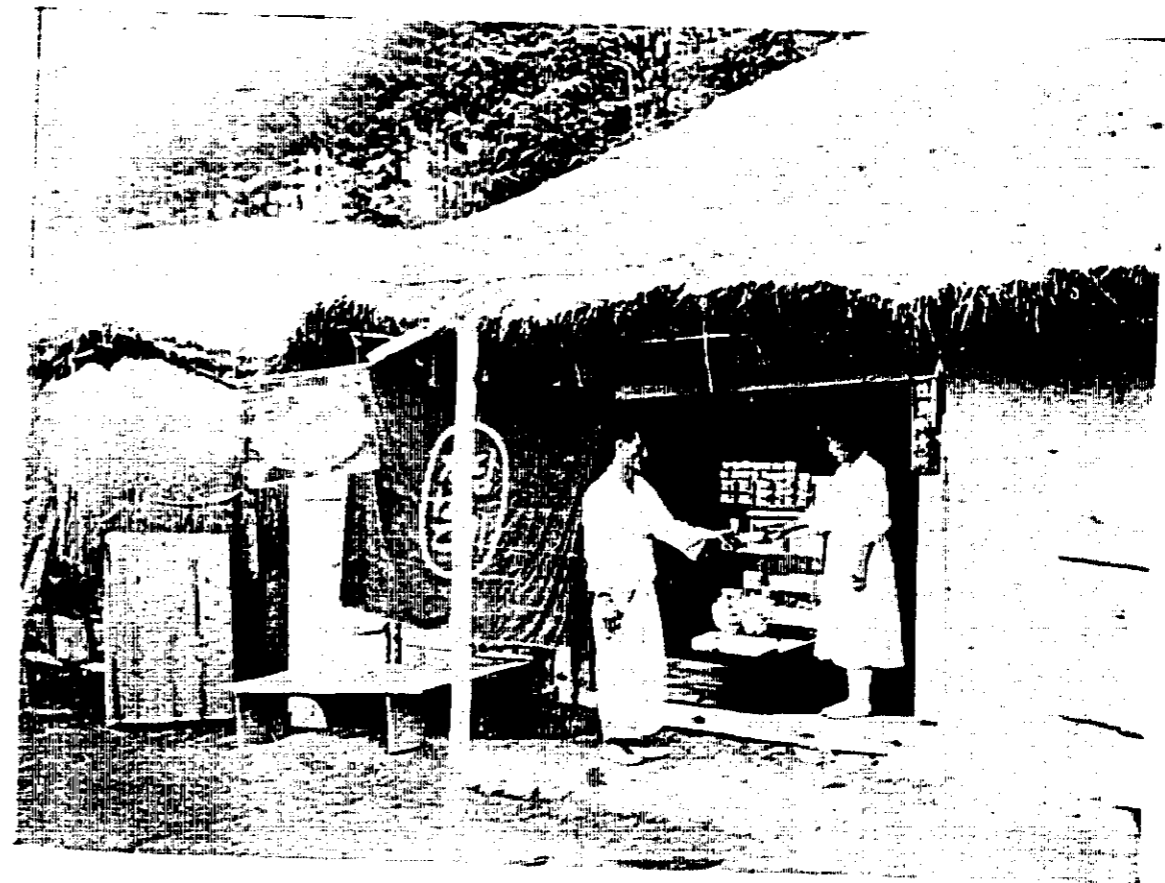
(一其) 堂 書
 人十五百二千一數童兒・九十三百數堂書の内部



(二其) 堂 書



店 商 人 鮮 の 舍 田



店 草 煙 の 舍 田



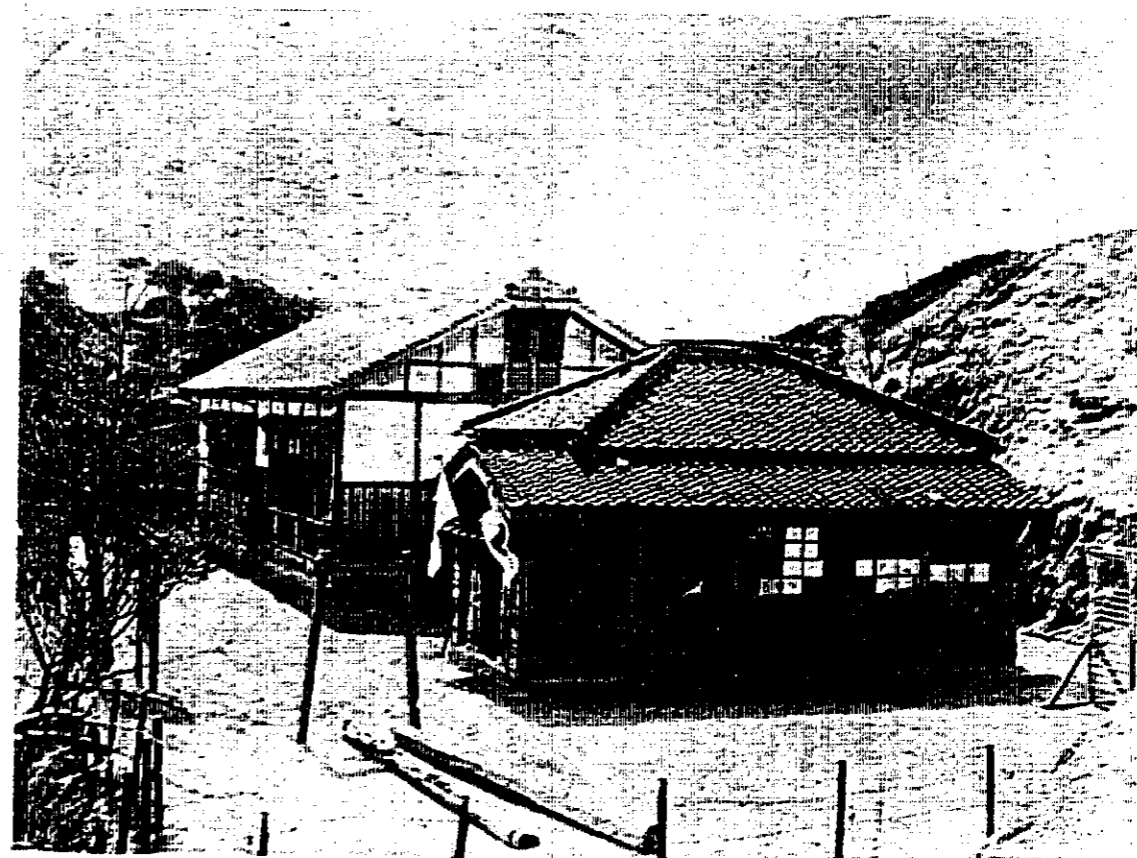
江陵公立高等小學校
。名八百者業卒・名一十二百數徒生。立設年三十四治明



同上生徒の農業實習



書堂(其三)



注文津公立高等小學校
名六十五數童兒



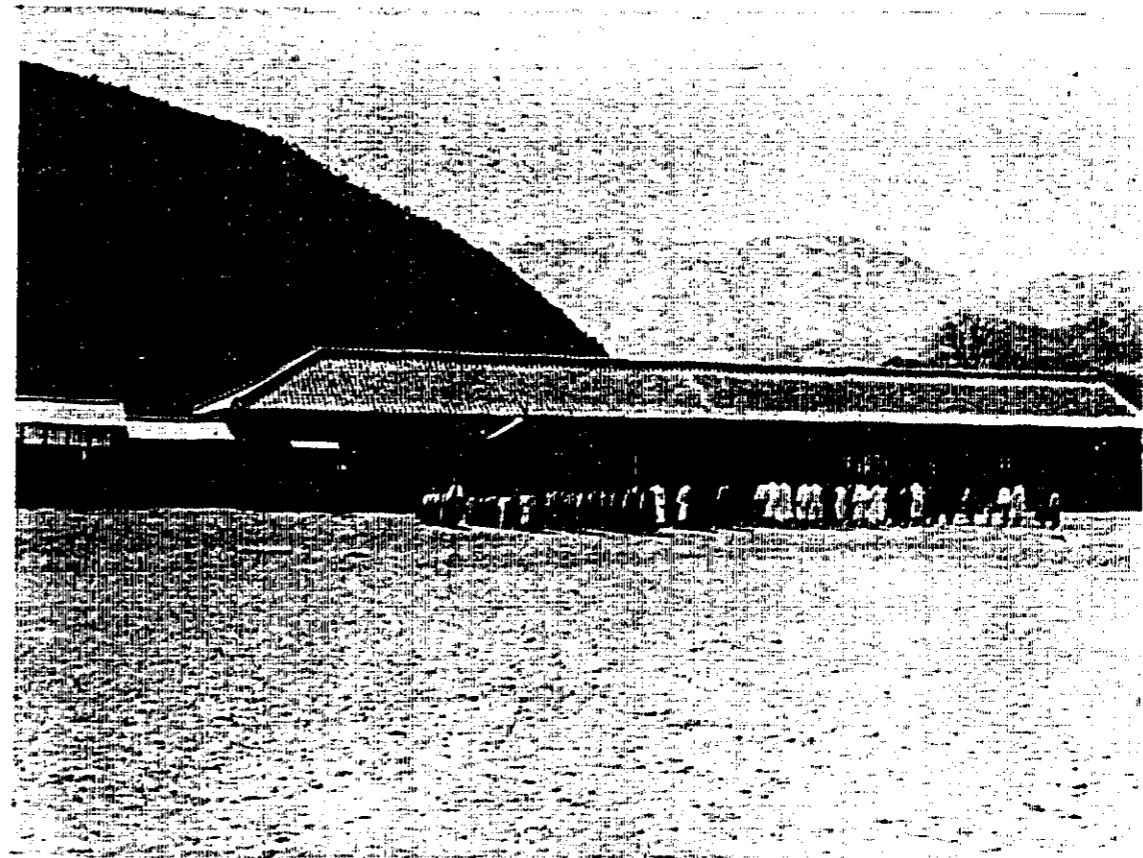
江陵公立普通學校
明治三十一年設立・現在學生一千七百七十五名
卒業生一千二百三十三名



普通學校學生の教材園作業



玉溪公立普通學校
現在兒童二百二十五名



城山公立普通學校
學生數七百六十六名



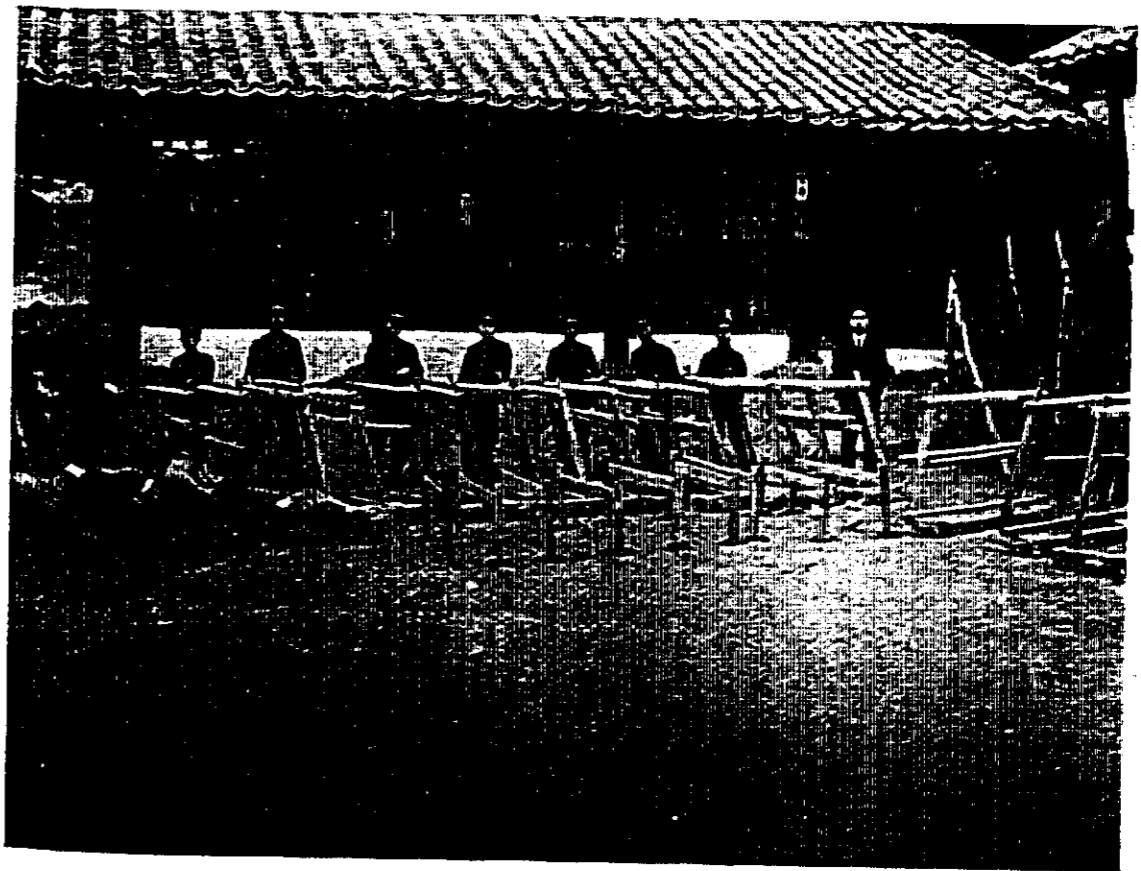
(一其) 蒔種床苗の徒生同



(二其) 上 同



校學業農立公陵江
名七十五百數徒生



織筵の徒生上同



式成落亭星五



む望を邑陵江りよ亭星五

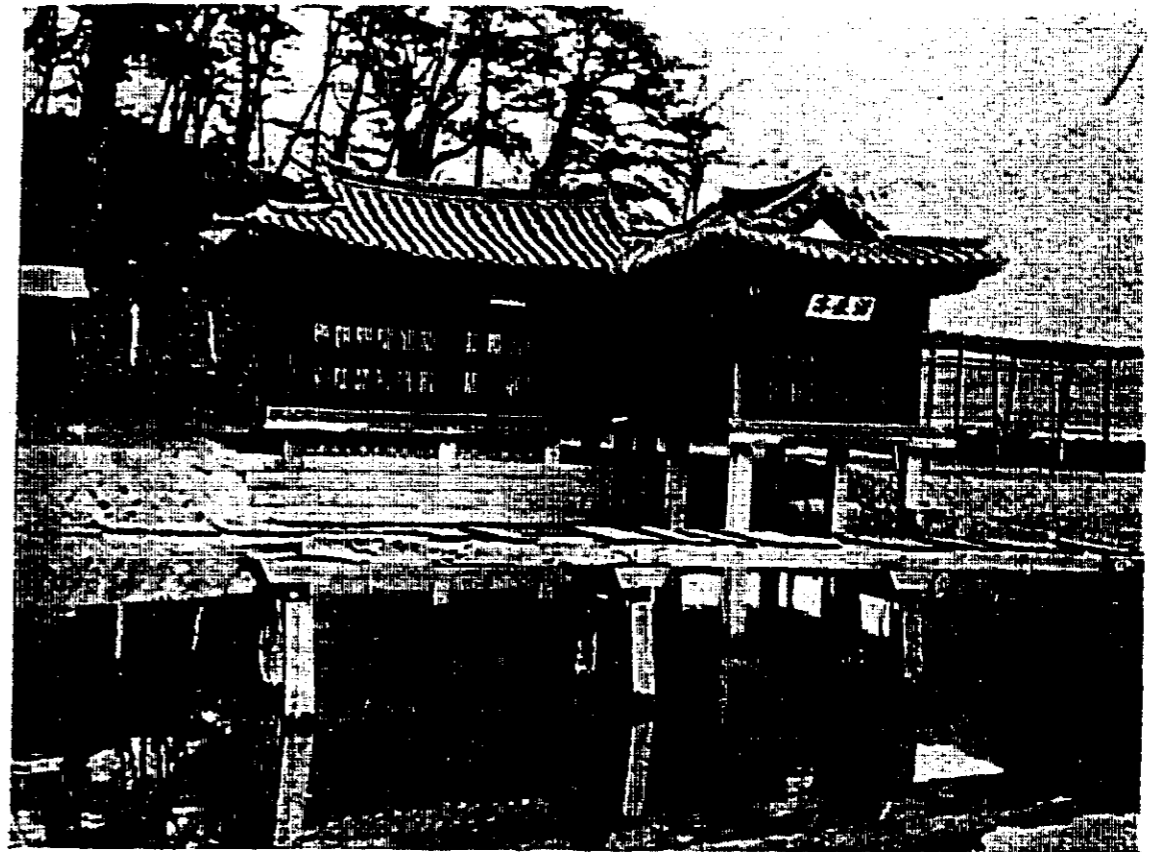


郡内二等道路



江陵修養團國民體操

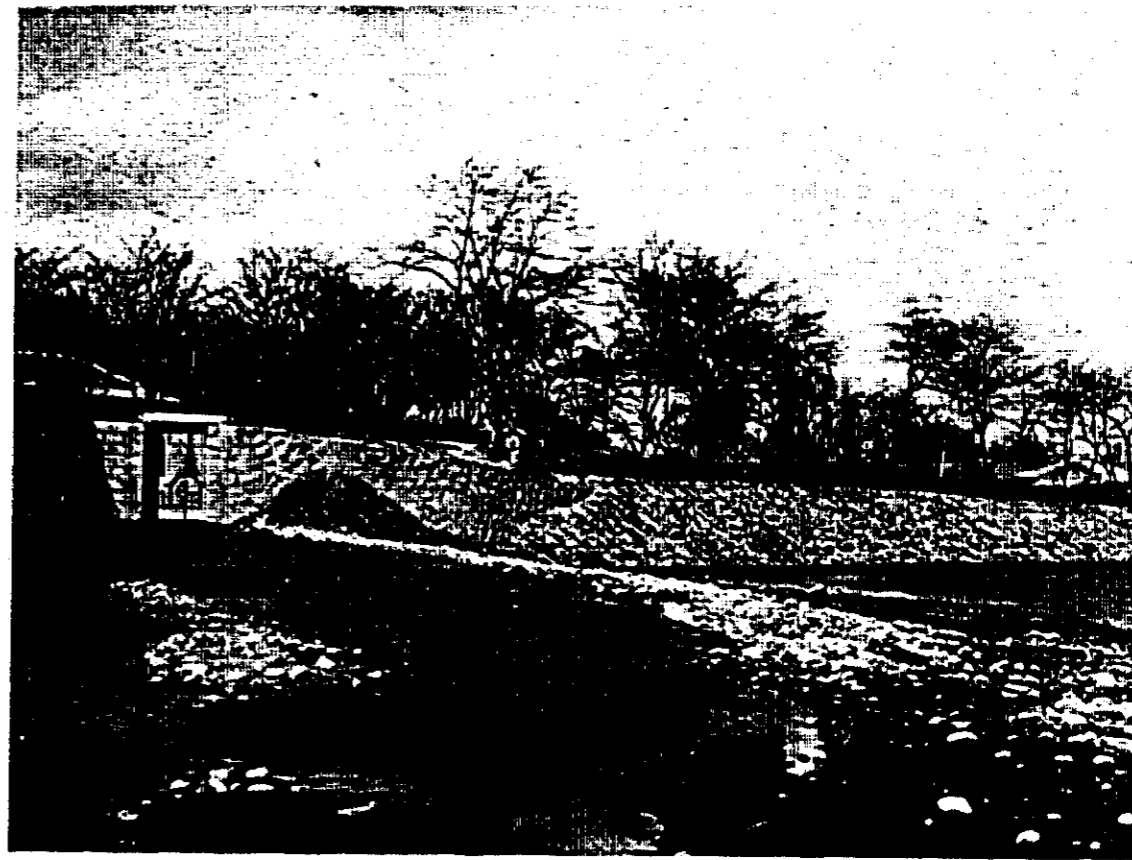
江陵神社境内に於ける修養團江陵支部の朝行早
起國民體操員數百三十名



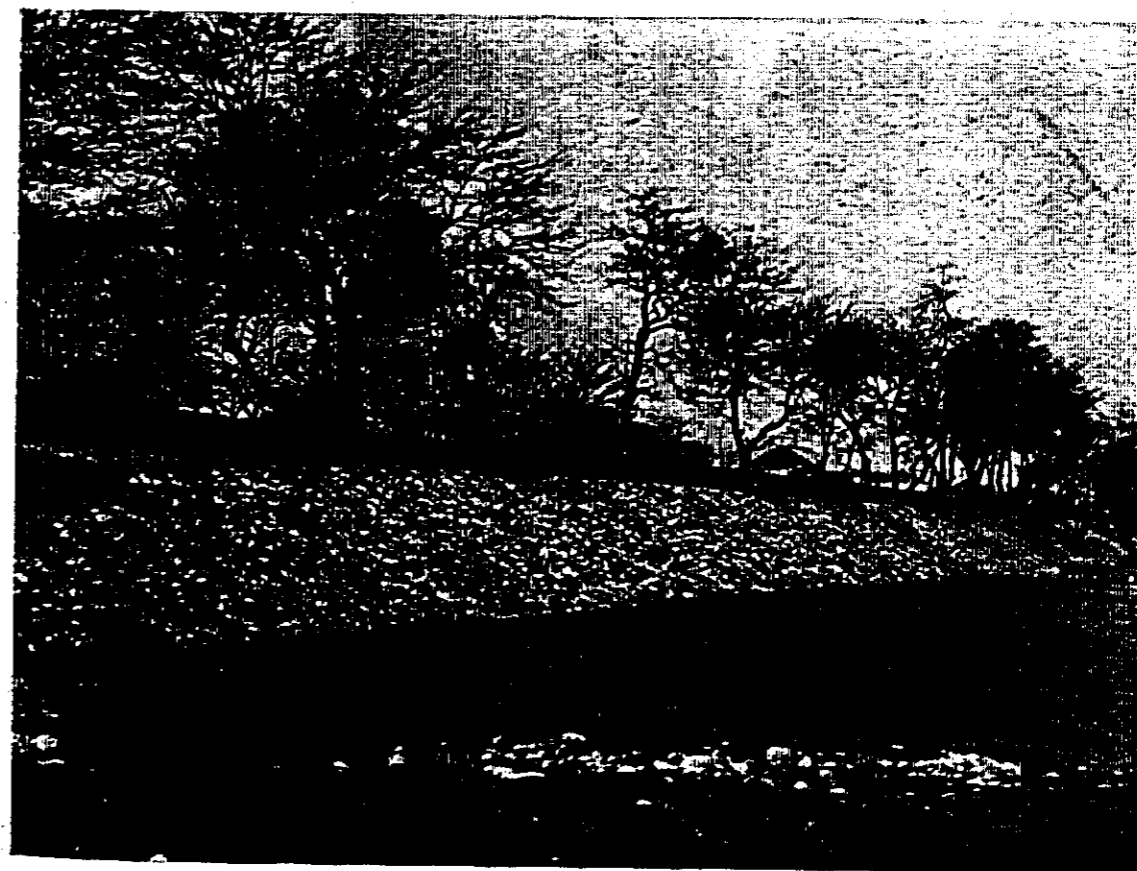
李根宇氏邸の活來亭



城德魯里篤農家權內容氏家族



(一其) 事 工 岸 護 川 大 南
百五長延防堤・功竣月三年三同・工起月一十年二和昭
。厘五分七間十



(二其) 上 同

昭和六年一月二十五日印刷
昭和六年一月三十一日發行

朝鮮總督府

印刷所

朝鮮印刷株式會社
京城府蓬萊町三丁目六二

542
13

200

去

制

局