

寫

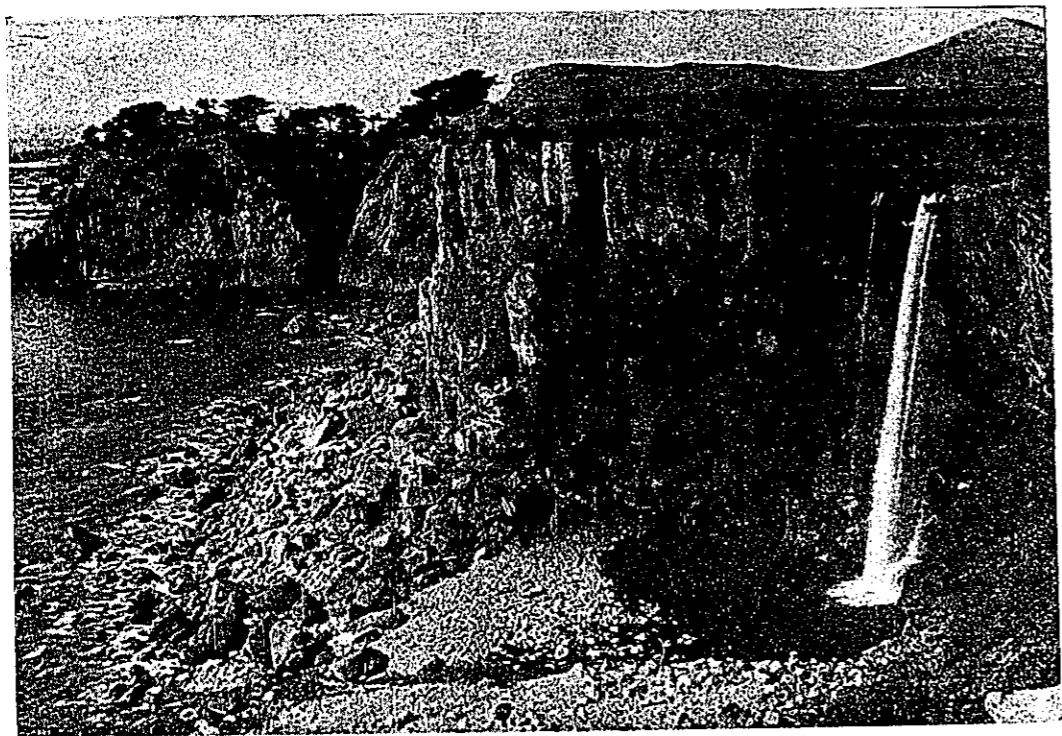
眞

名

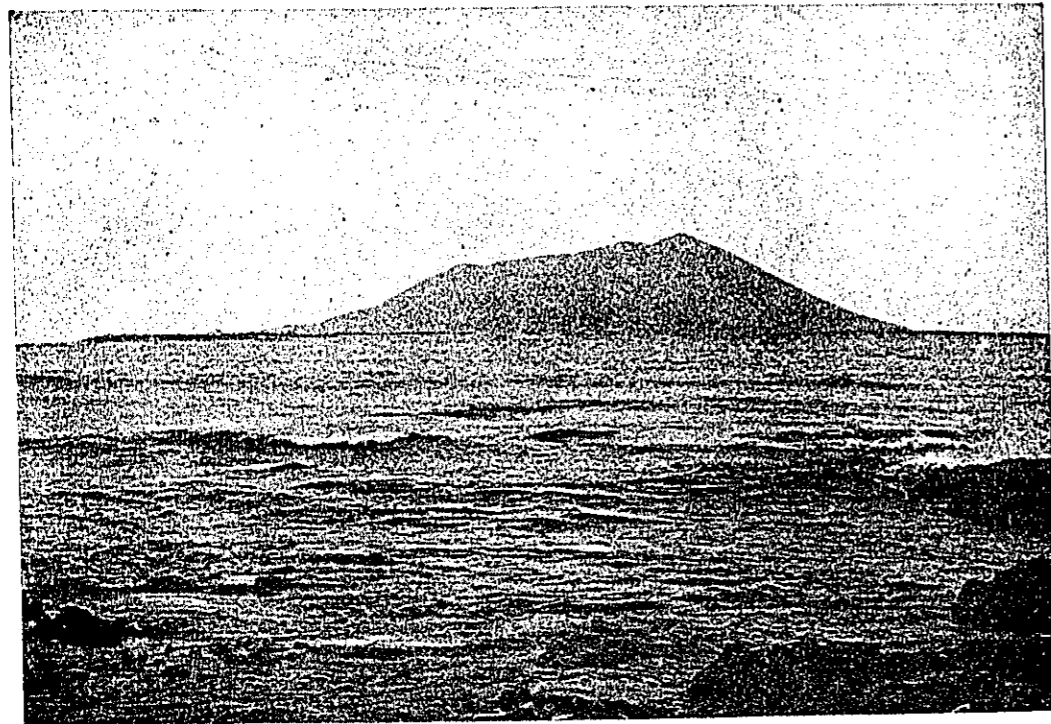
所



白 鹿 潭



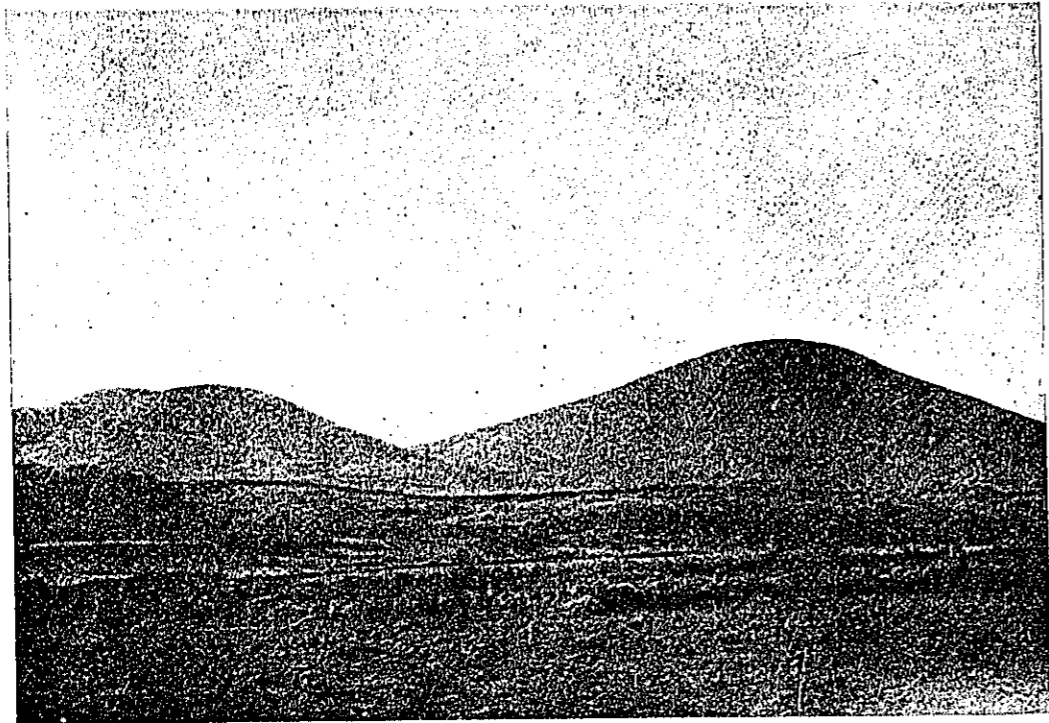
正 房 瀑 布



飛揚島



翰林附近の貝砂海岸



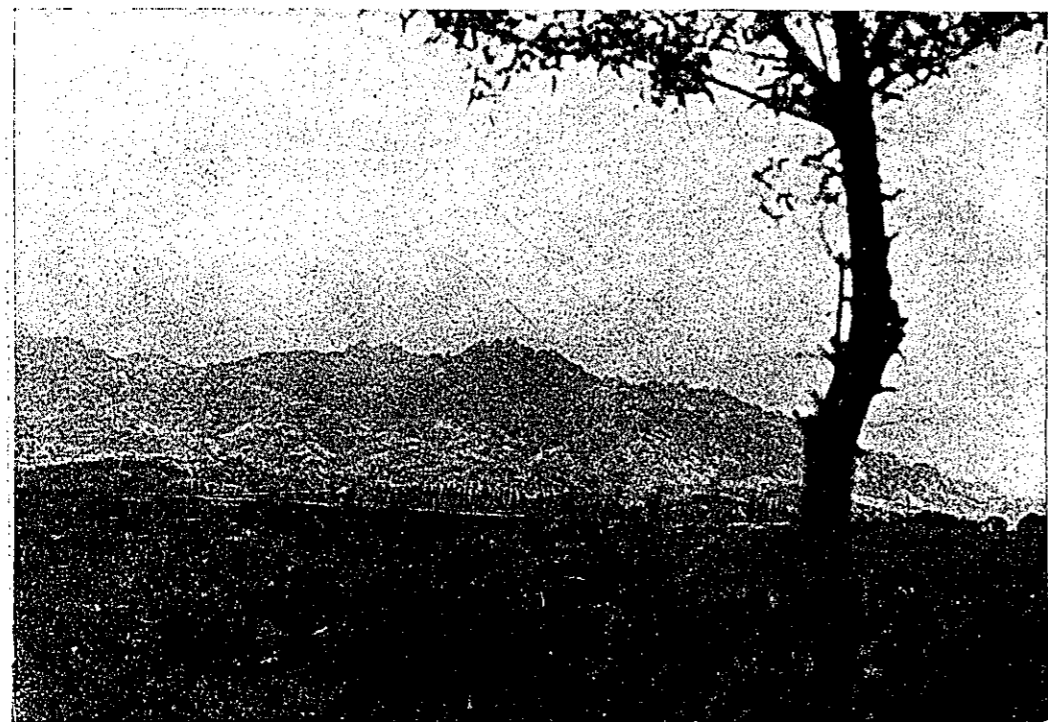
山 火 噴 小



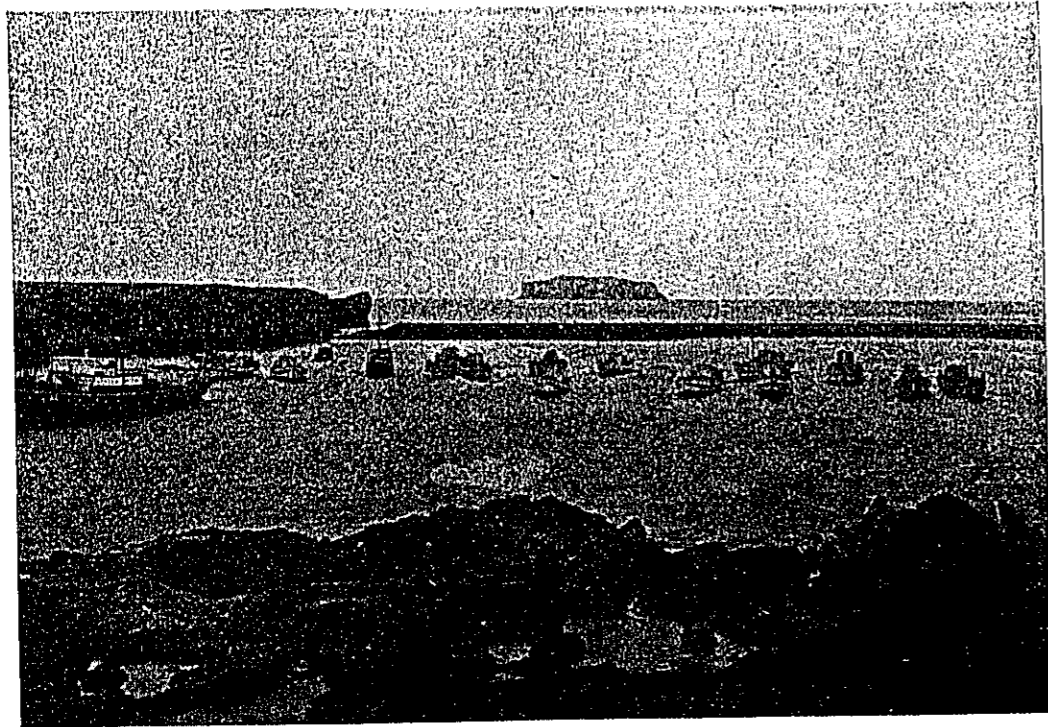
岩 熔 の 近 附 林 翰



(一其) 望 遠 の 山 峯 漢



(二其) 望 遠 の 山 峯 漢



西 歸 浦 港



朝 天 附 近 歸 帆



三姓穴より漢拏山を望む

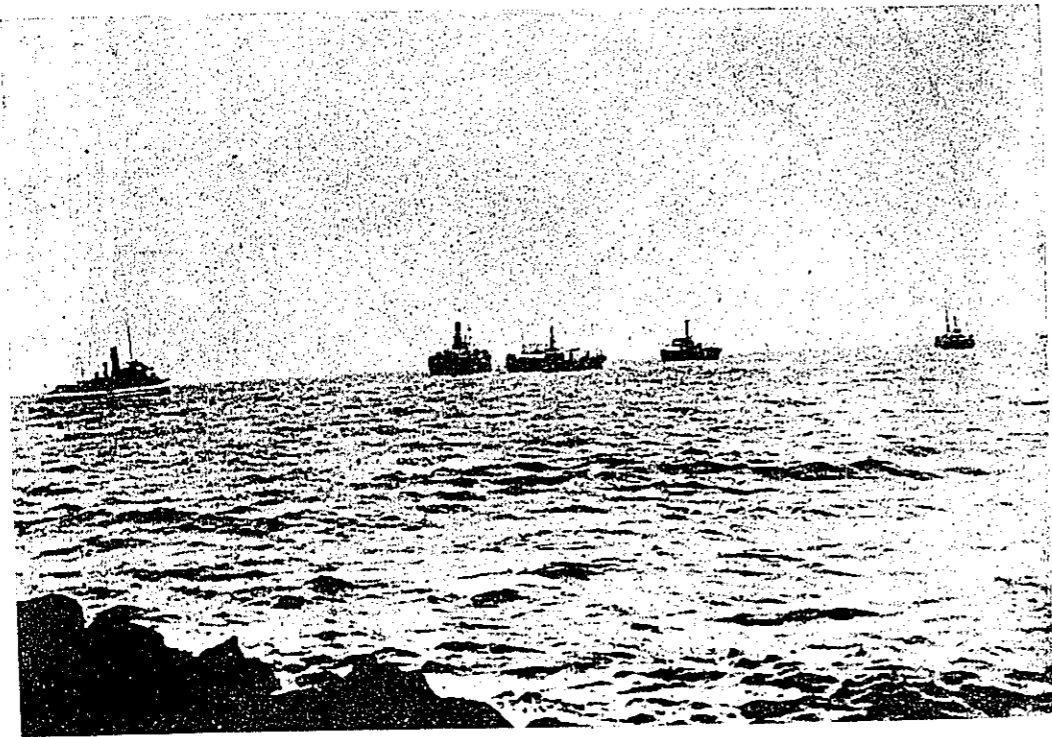


濟州城壁の内の一

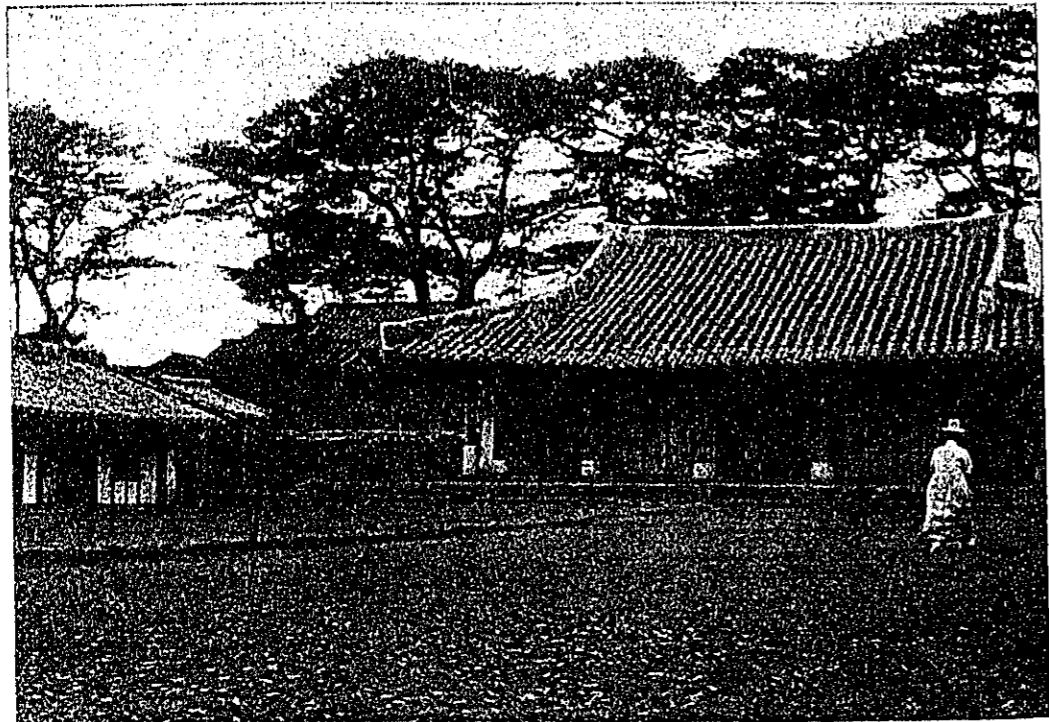




城板の薬水



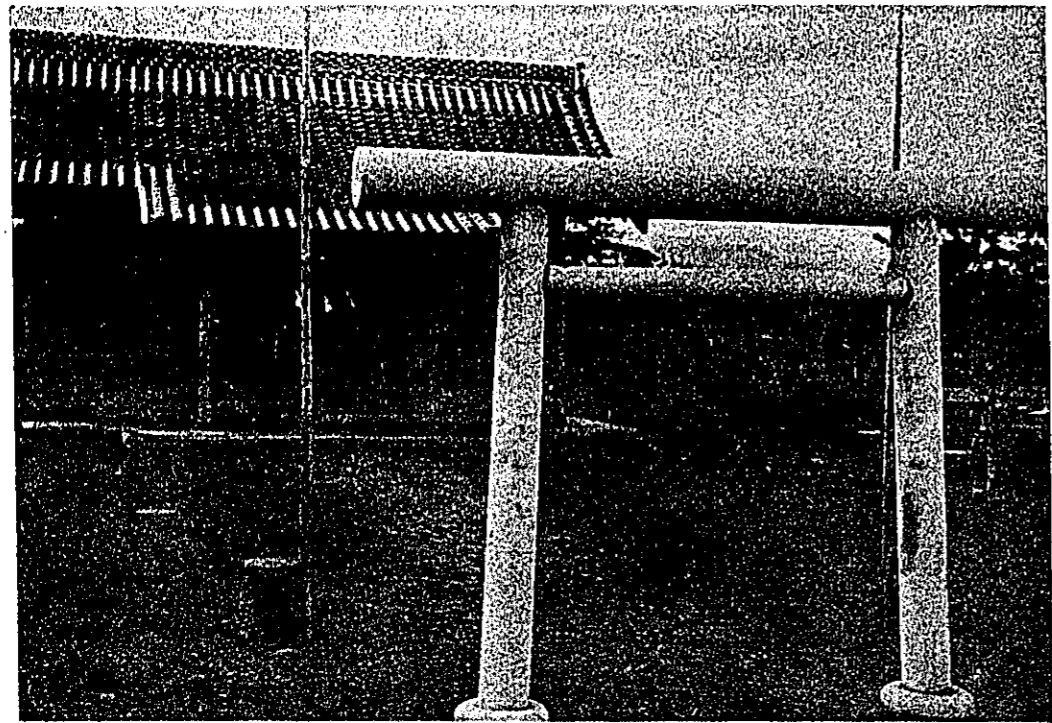
山池港に於ける船舶入港



(一其) 廟 女 州 濟



(二其) 廟 女 州 濟



濟州神社

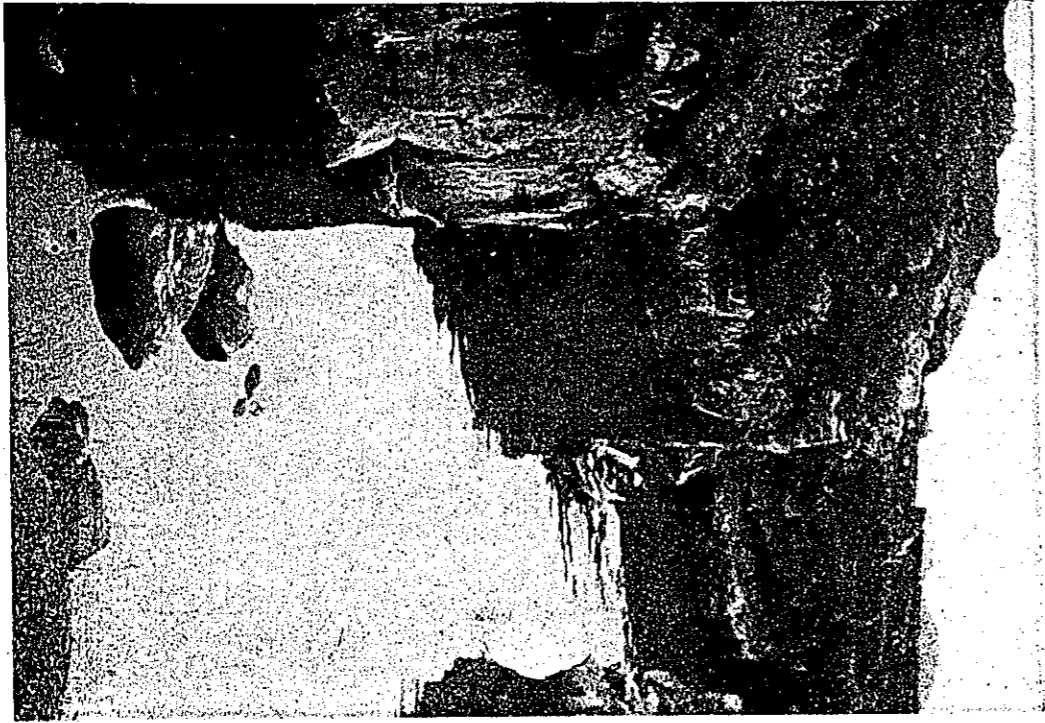


三姓祠

龍潭の上の部



龍潭

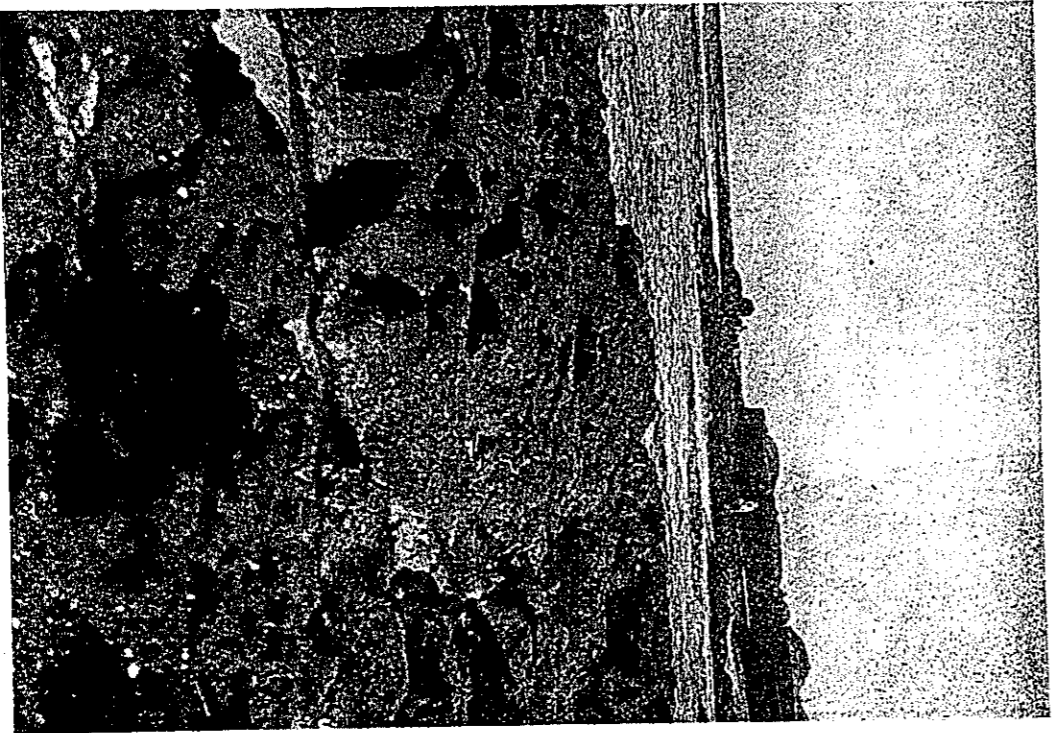


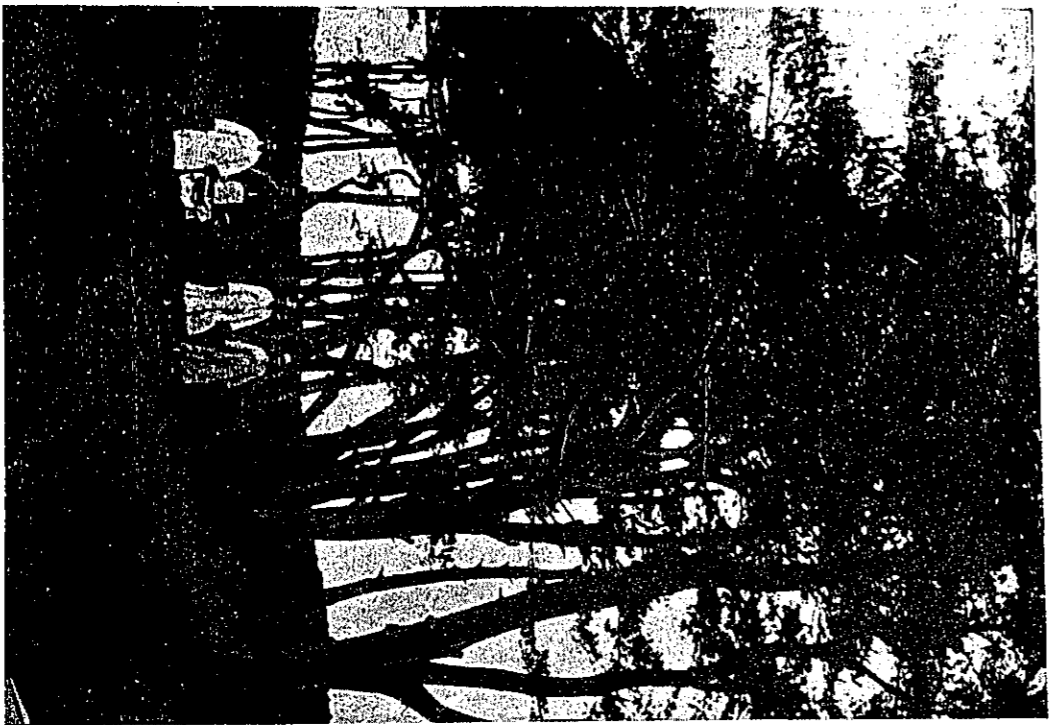
Blank page with faint horizontal lines, possibly a separator or a page with very light text.

西歸浦附近の瀨



海岸の礫岩

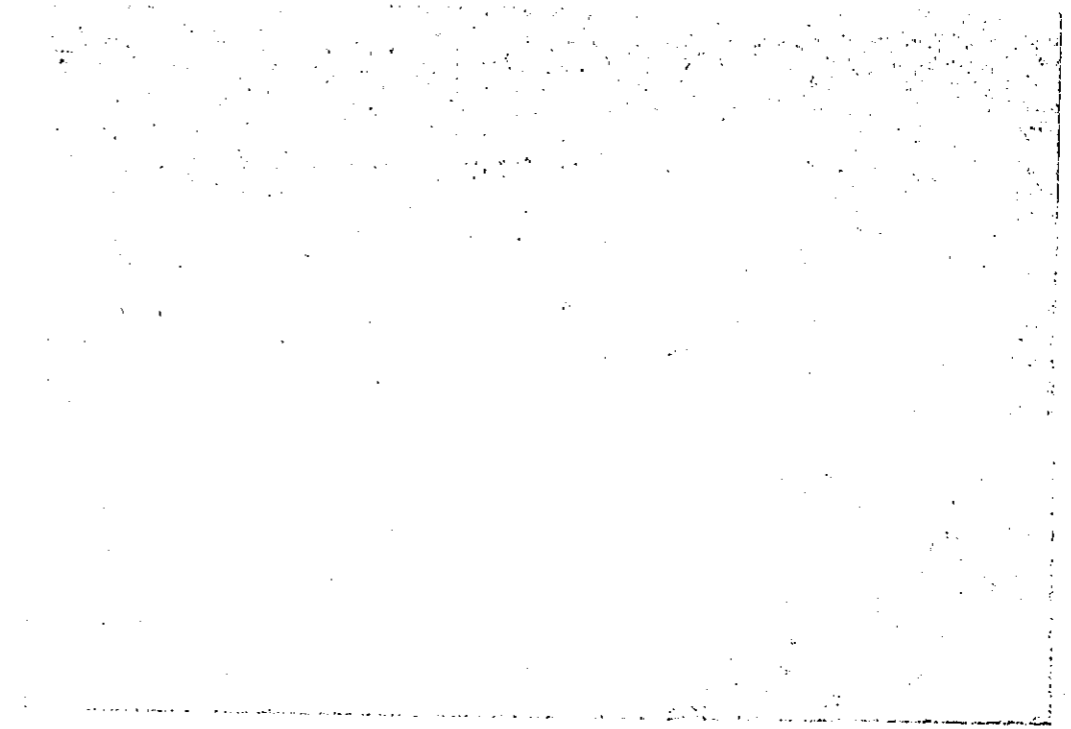




林松の廟文州濟

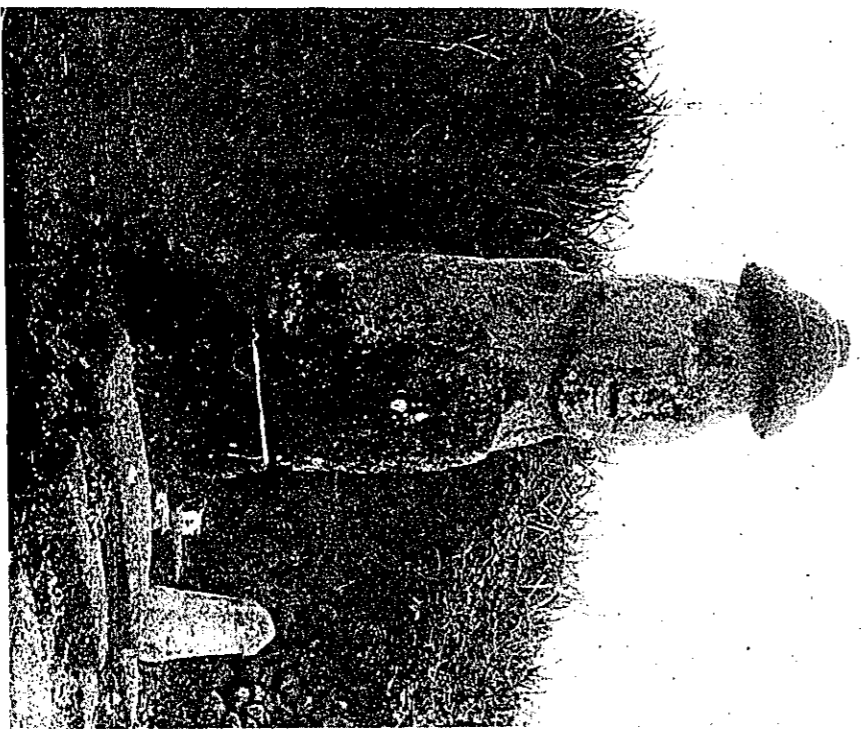


岸海浦歸西





佛 勒 彌



勒彌男里潭龍面州濟

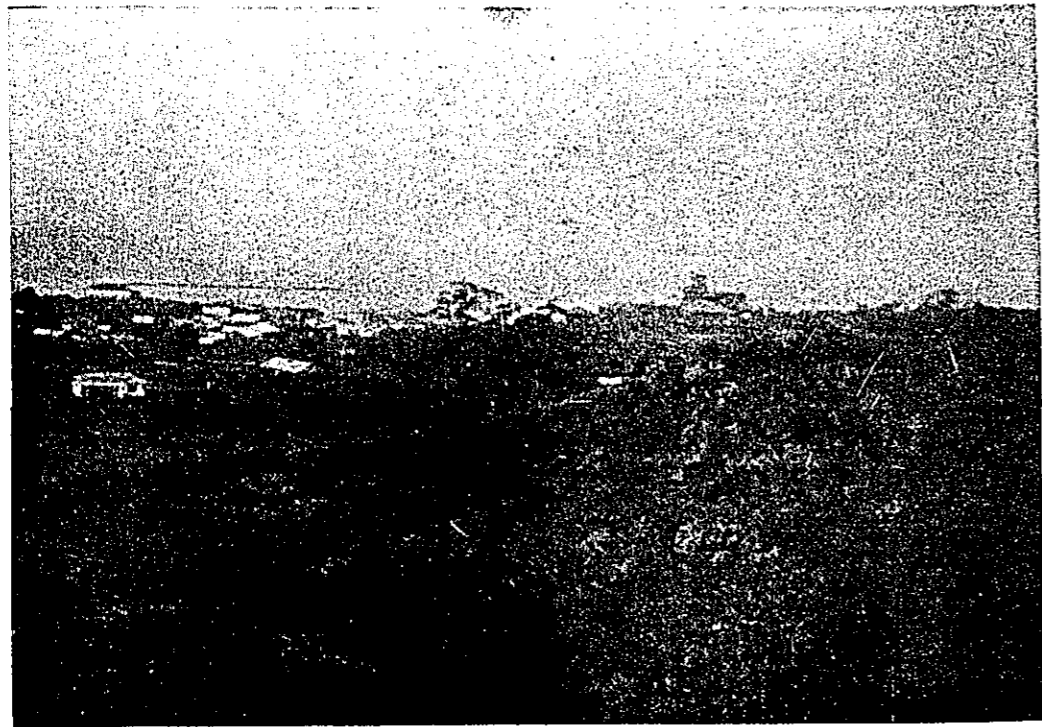
部

落





(一其) 內 城 州 濟



(二其) 內 城 州 濟



(三其) 內 城 州 濟



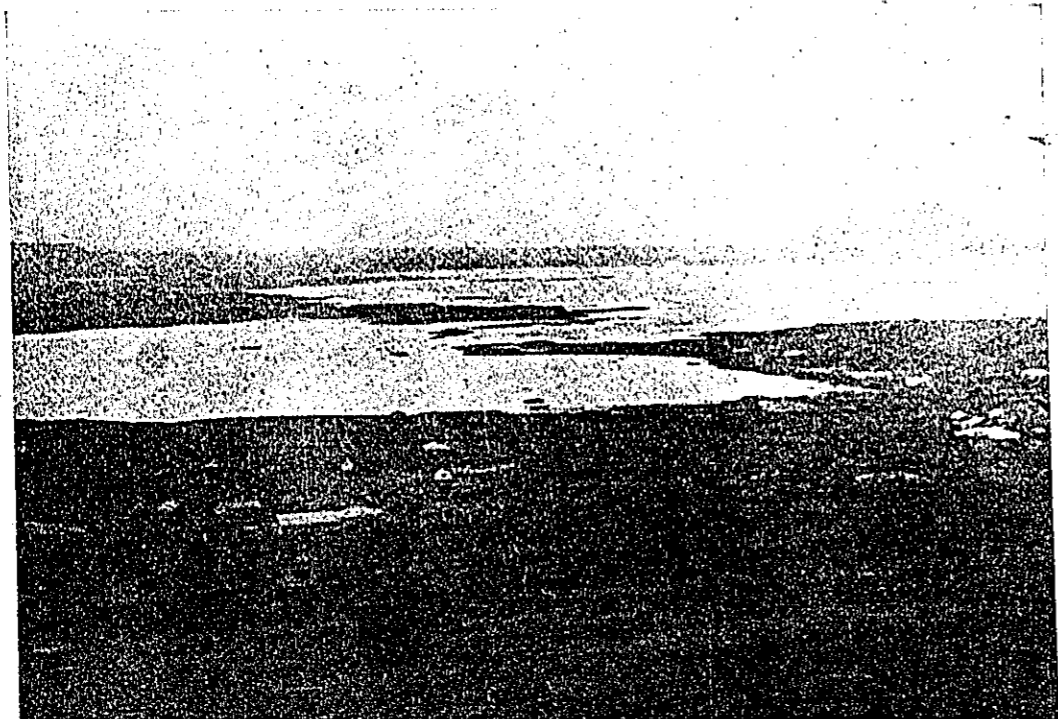
(四其) 內 城 州 濟



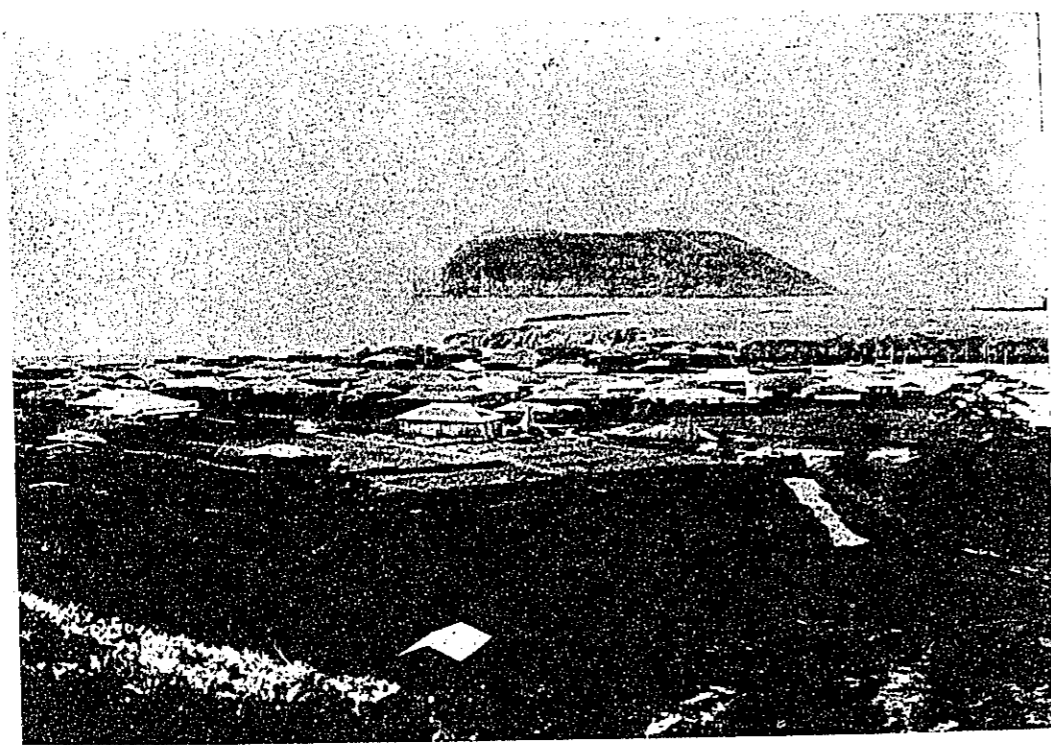
(一其) 浦 山 城



(二其) 浦 山 城



場泊碓島牛るた見りよ浦山城



浦 歸 西