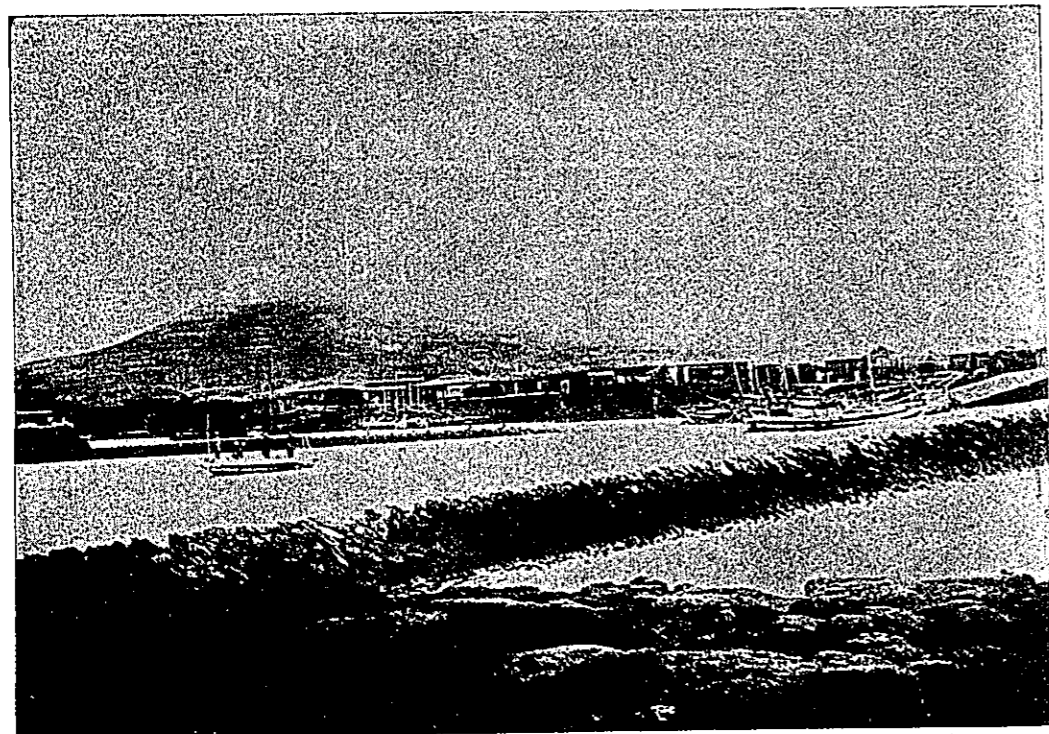


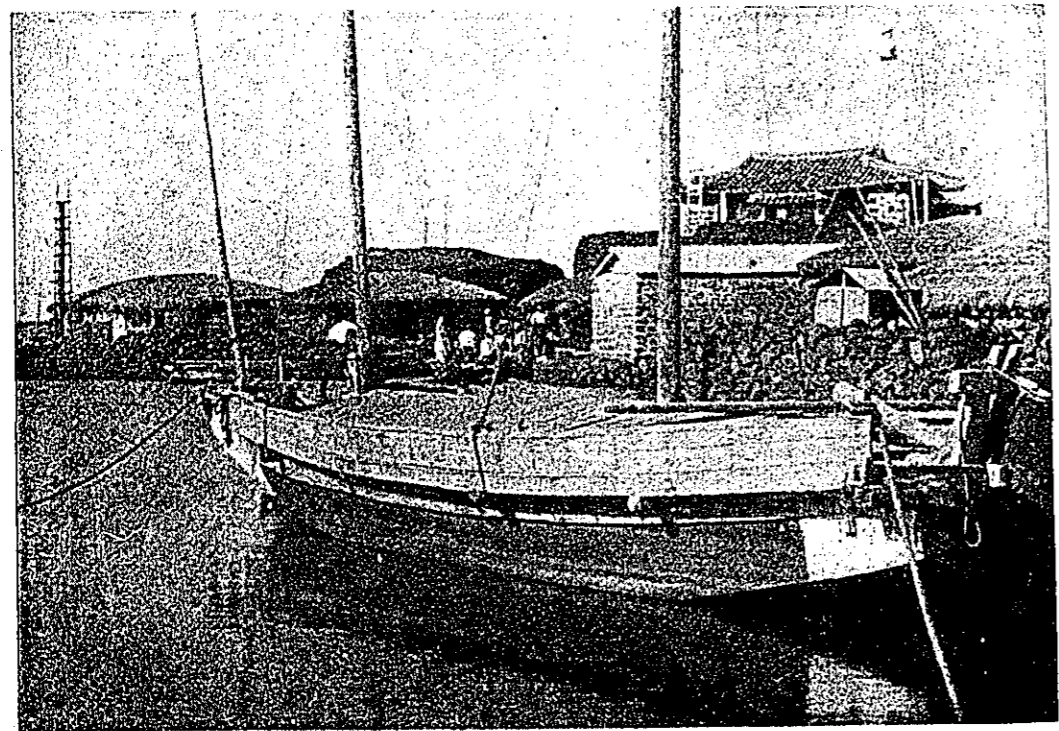
翰 林 部 落 (前方は飛揚島)



琴 瑟 浦

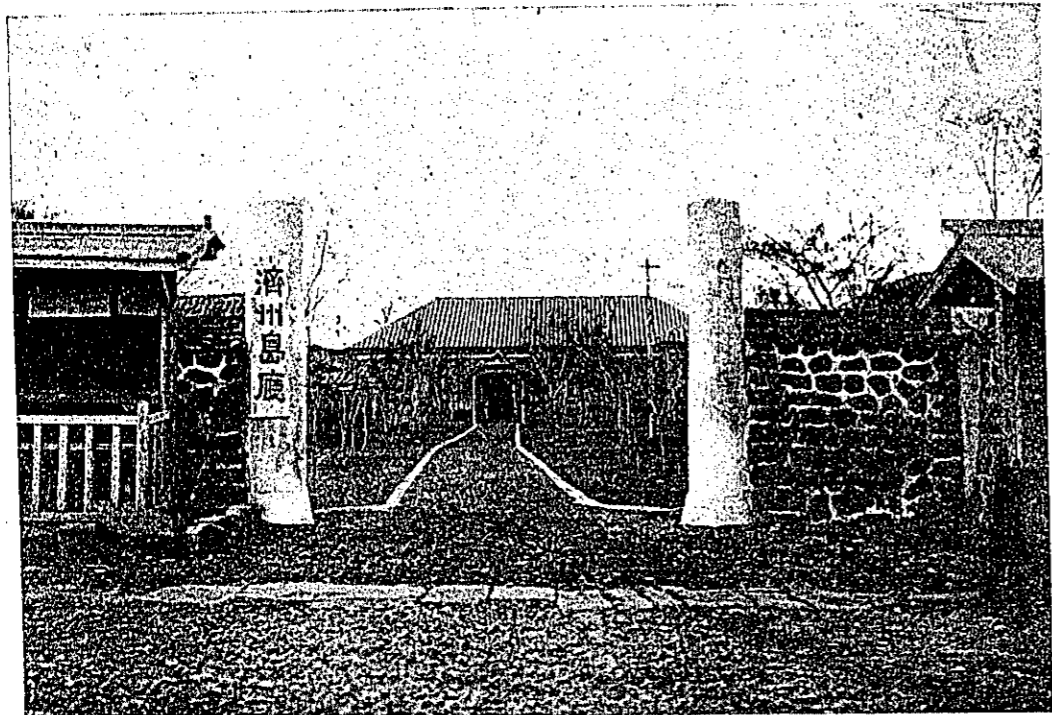


(一其) 落 部 天 朝



(二其) 落 部 天 朝

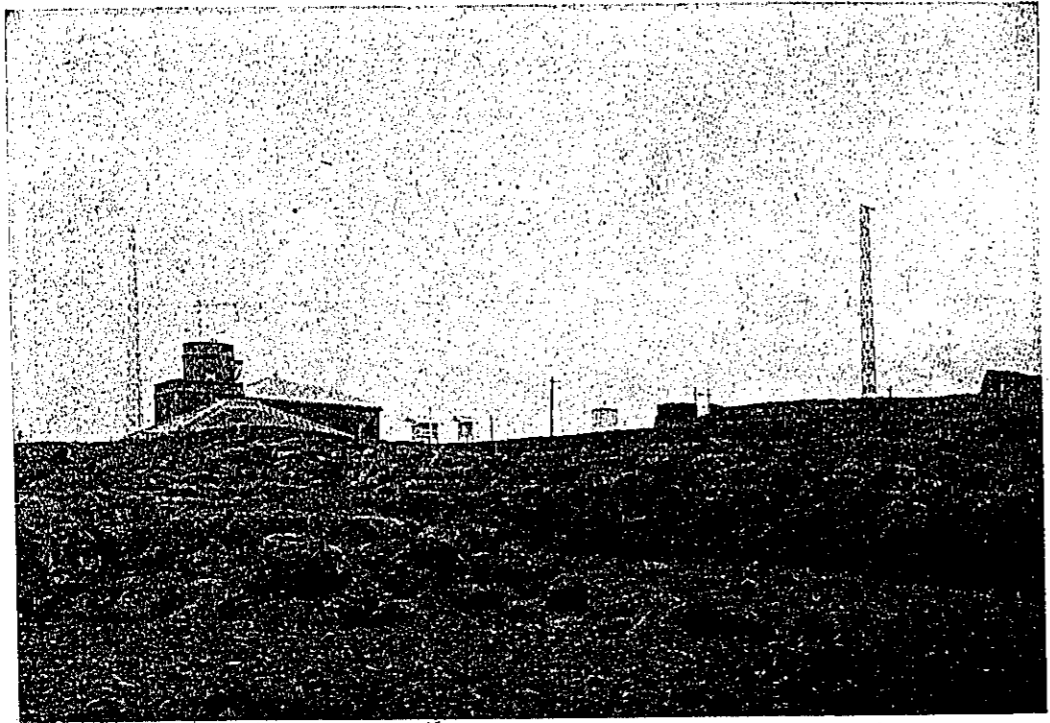
建  
築  
物



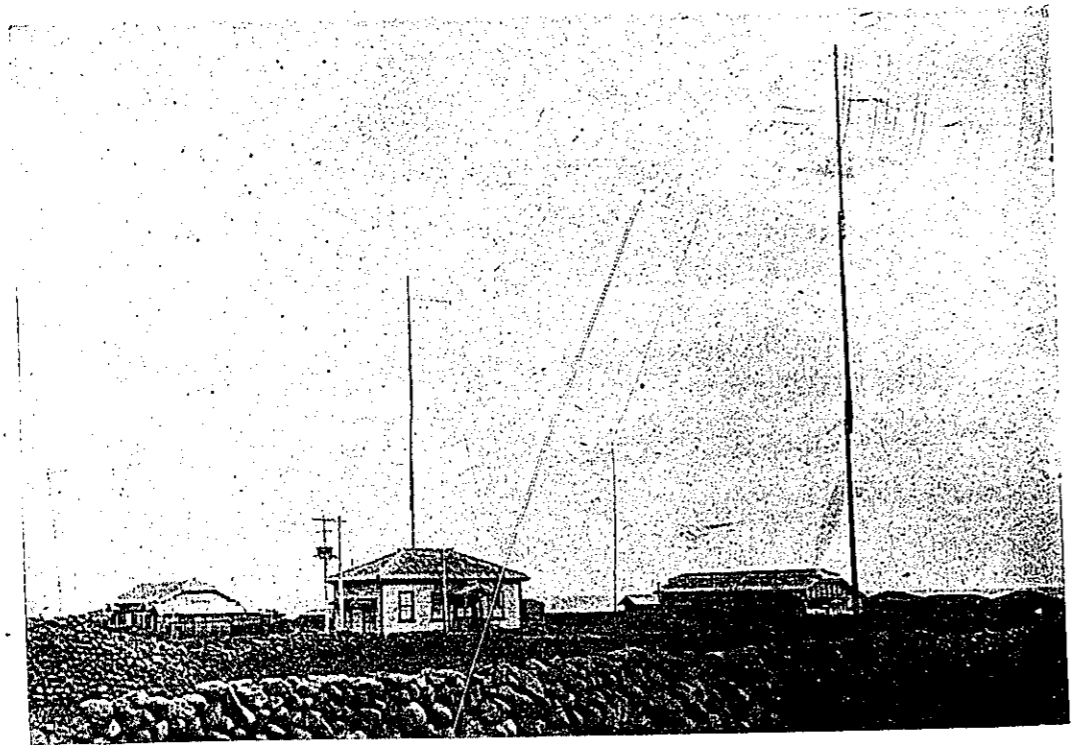
濟州島廳



濟州面事務所



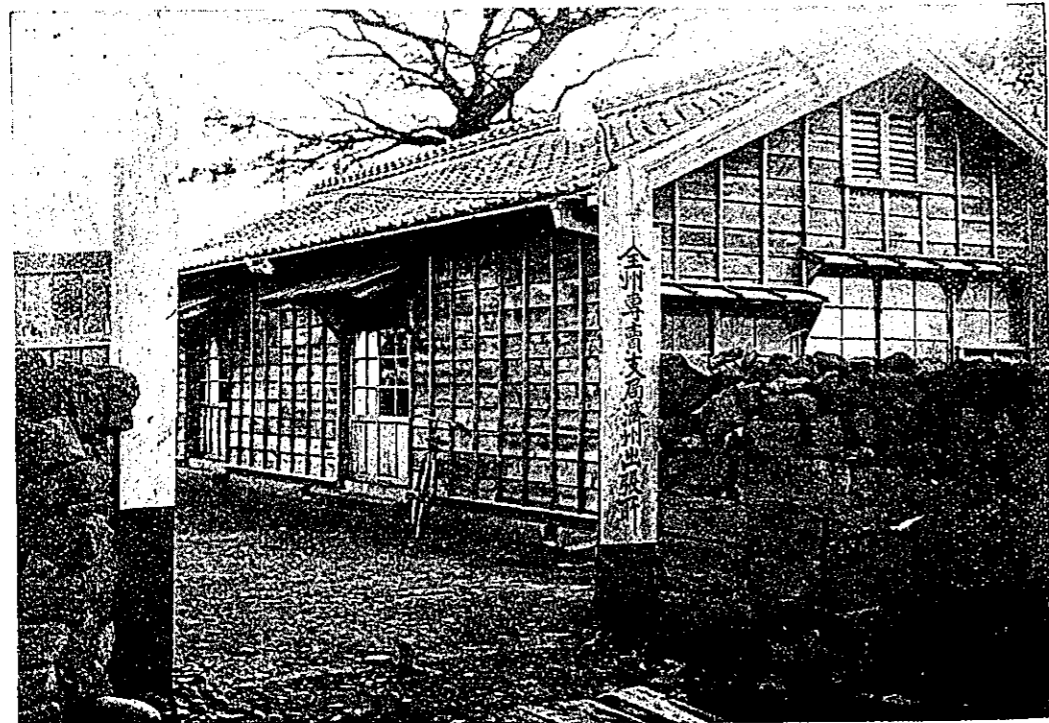
(一其) 局 信 電 線 無 州 濟



(二其) 局 信 電 線 無 州 濟



濟州島營林署並濟州森林保護區



全州專賣支局濟州出張所



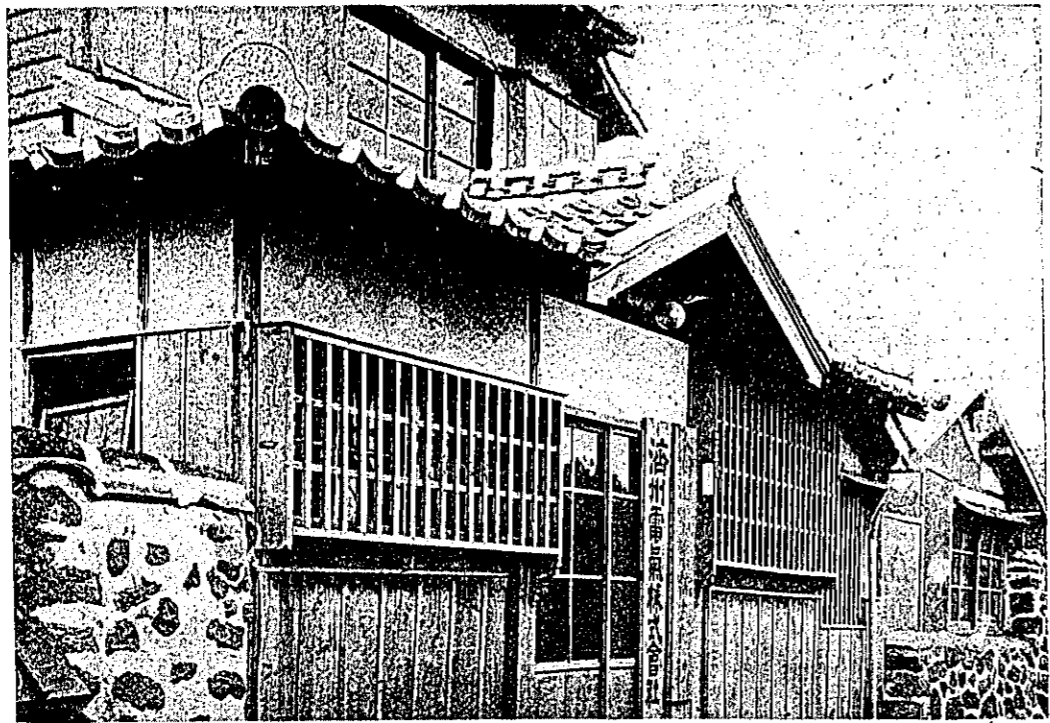
濟州佛敎協會



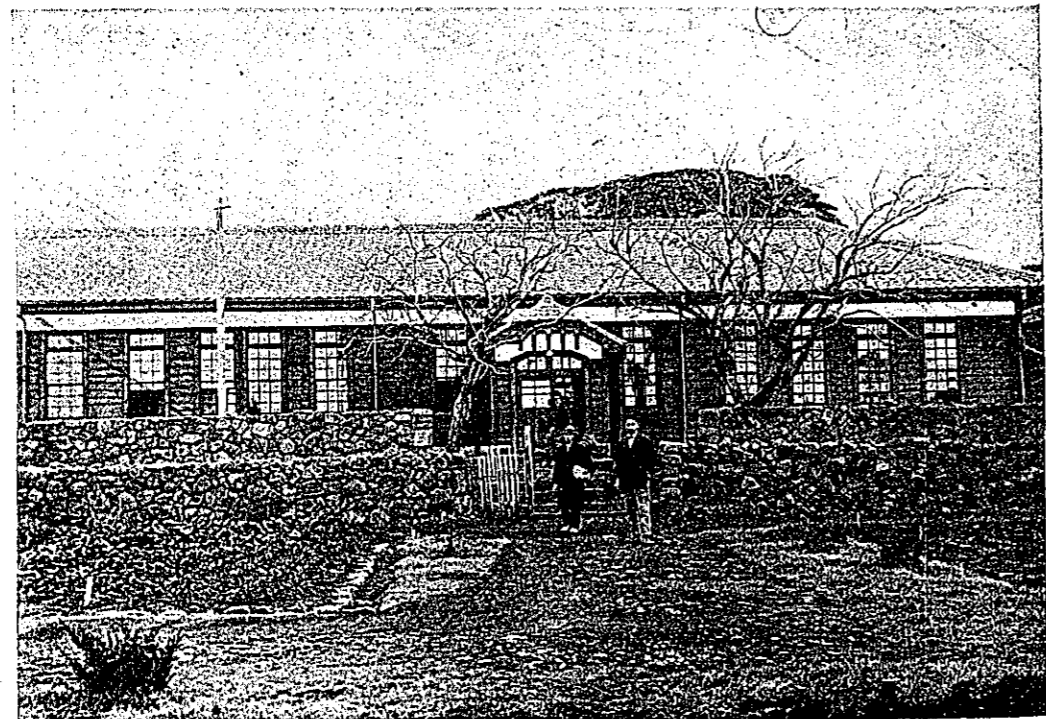
在軍鄉人濟州分會

.....

.....



濟州電氣株式會社

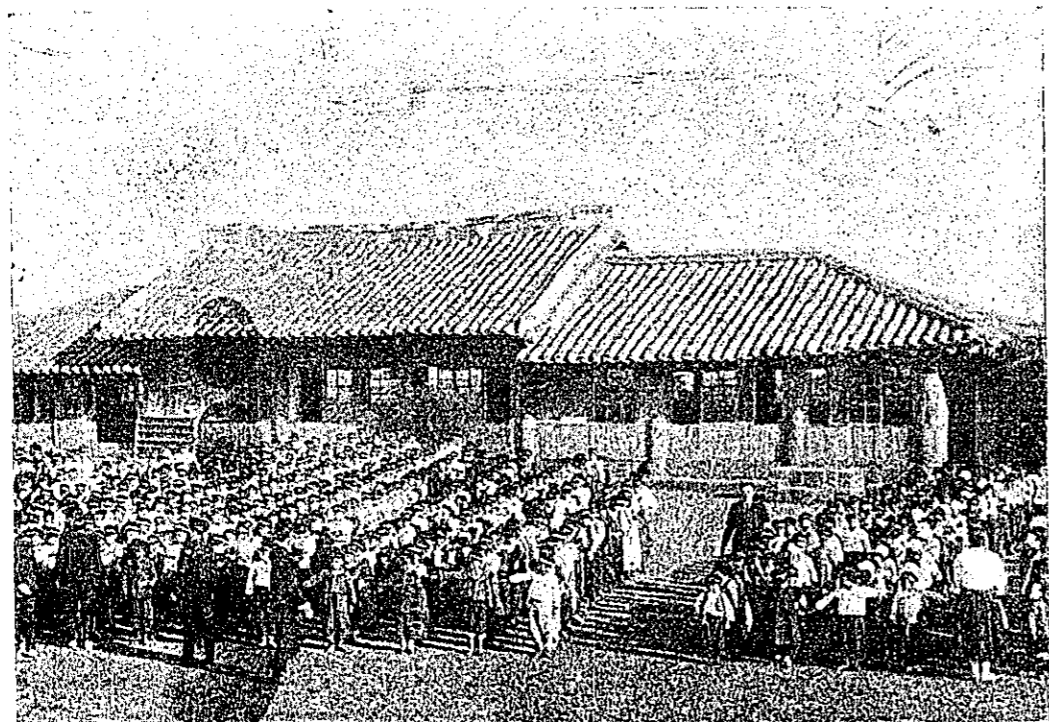


濟州公立農業學校





濟州公立高等小學校



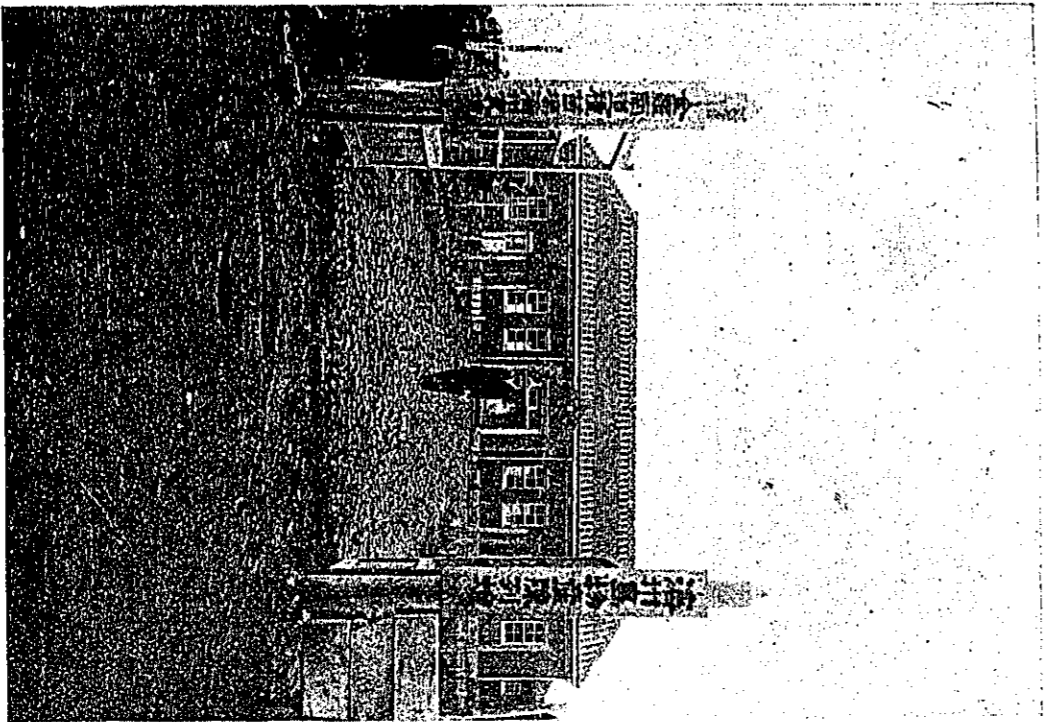
濟州公立普通學校



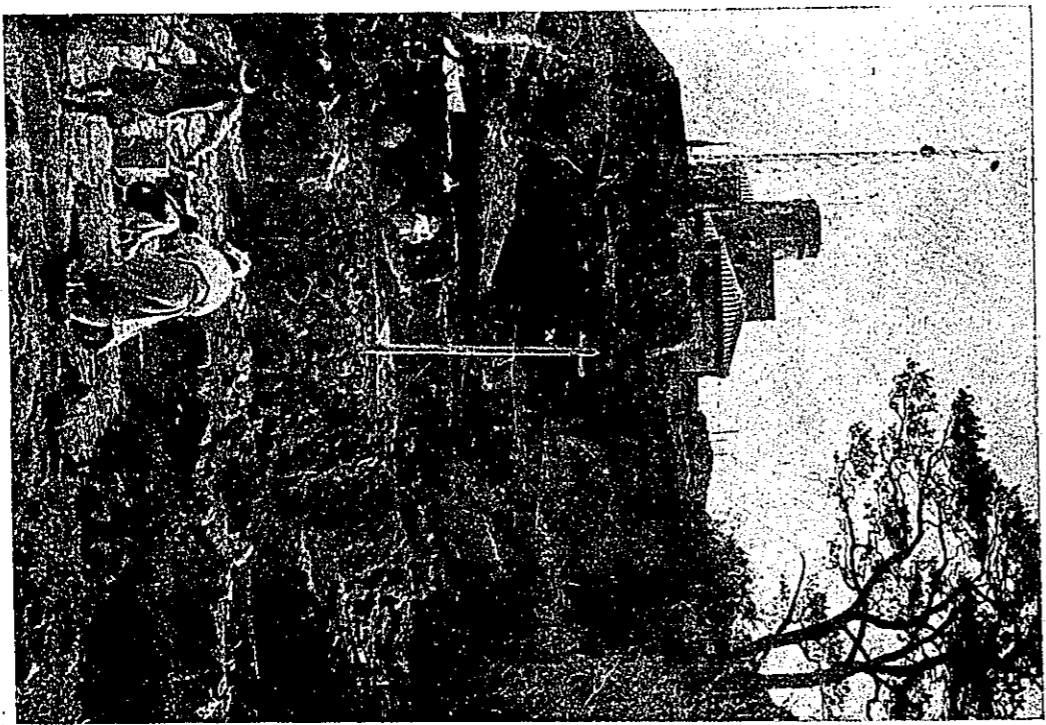
東本願寺布教所



觀音寺



濟州島產物陳列場全羅南道種苗場濟州支場



濟州測候所

民

家



(一其) 家 民 道 沿



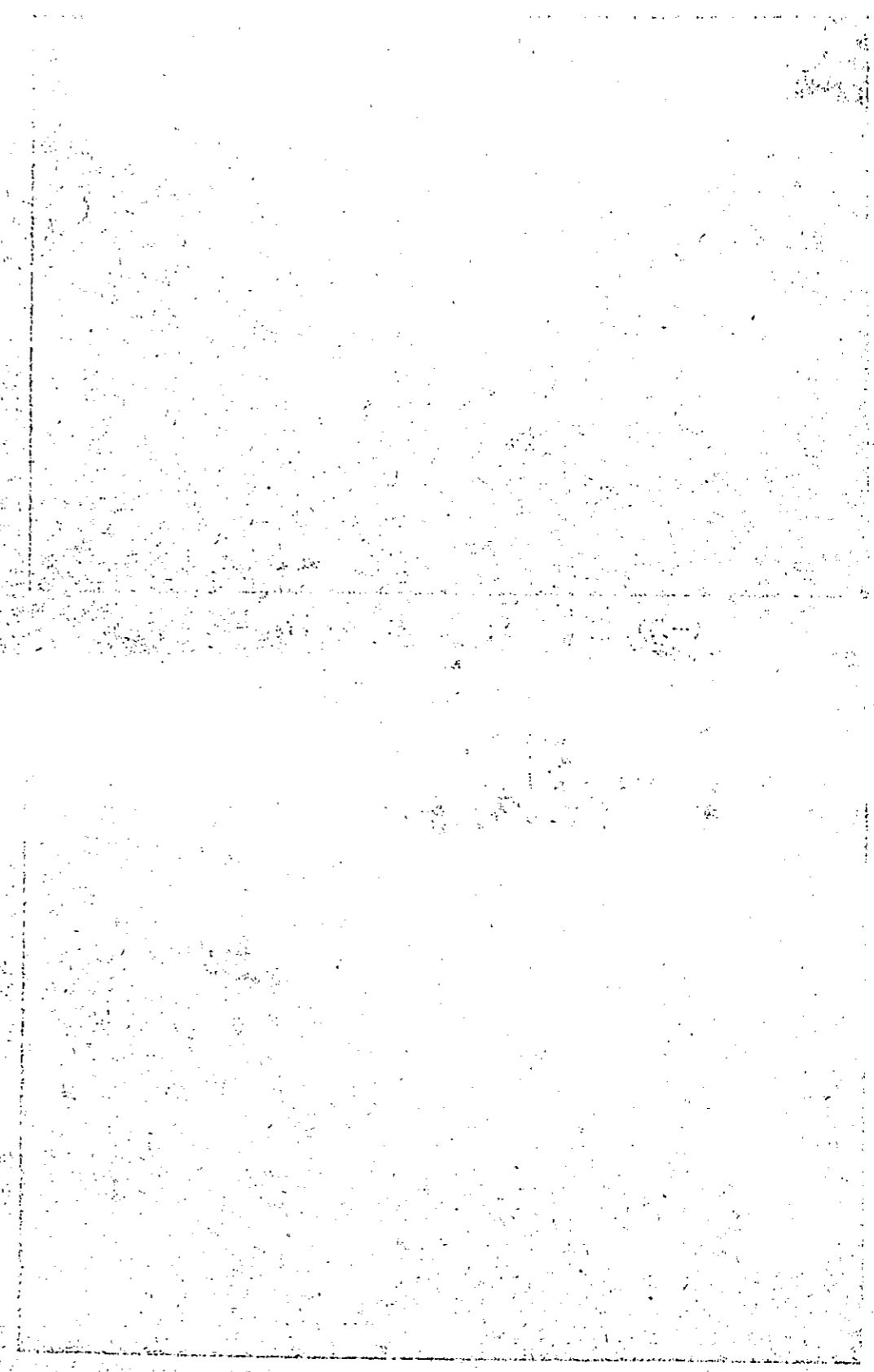
(二其) 家 民 道 沿



(一共) 家 農



(二共) 家 農





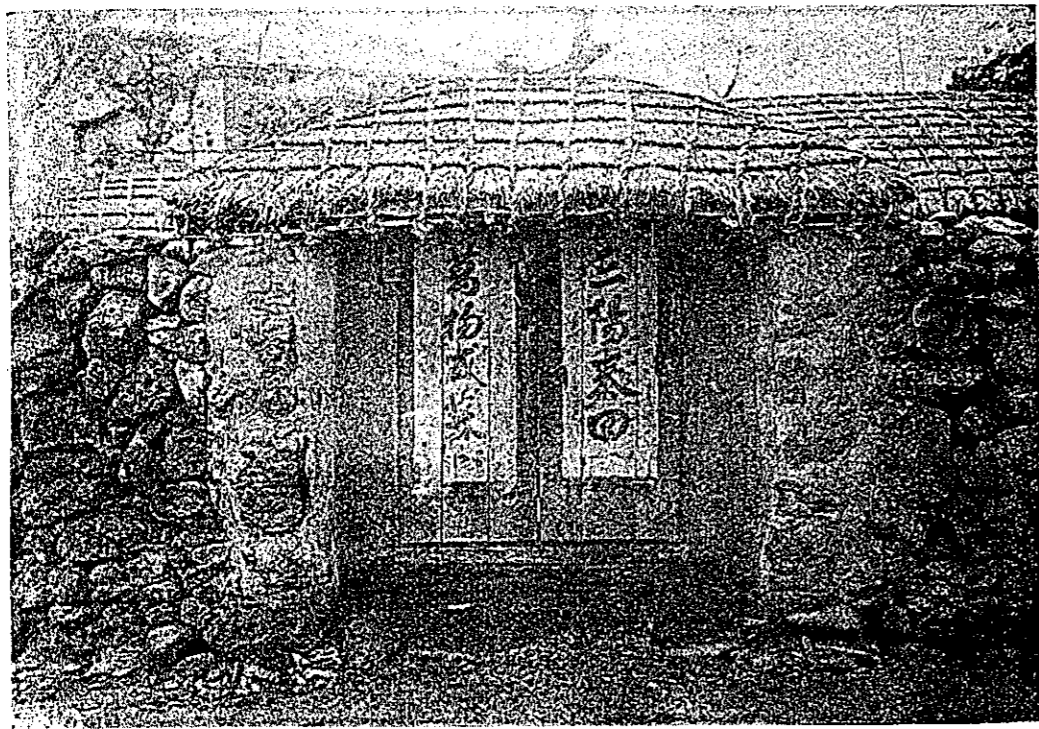
民 家 の 石 垣



中 流 民 家



(一其) 門

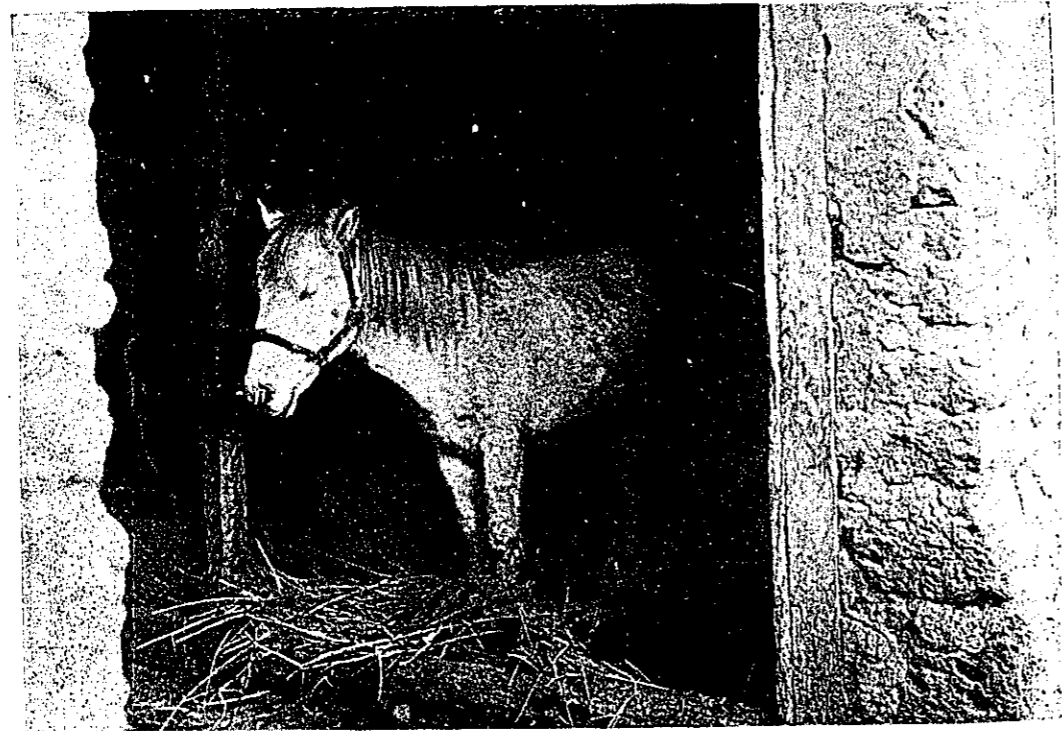


(二其) 門





(三共) 門



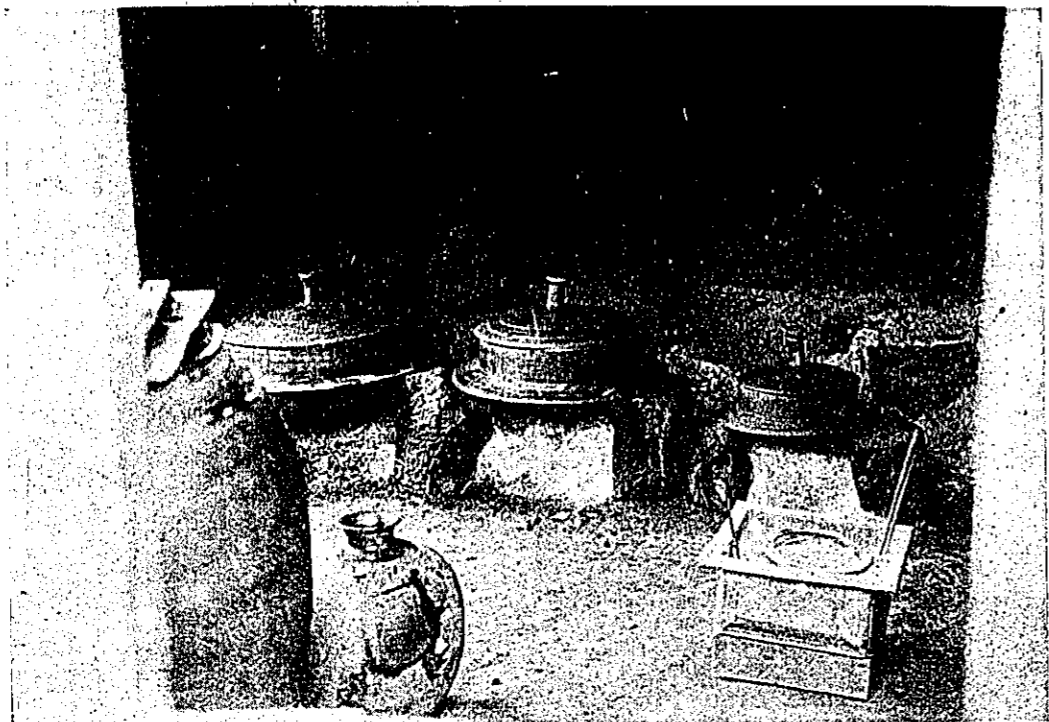
屋 小 馬



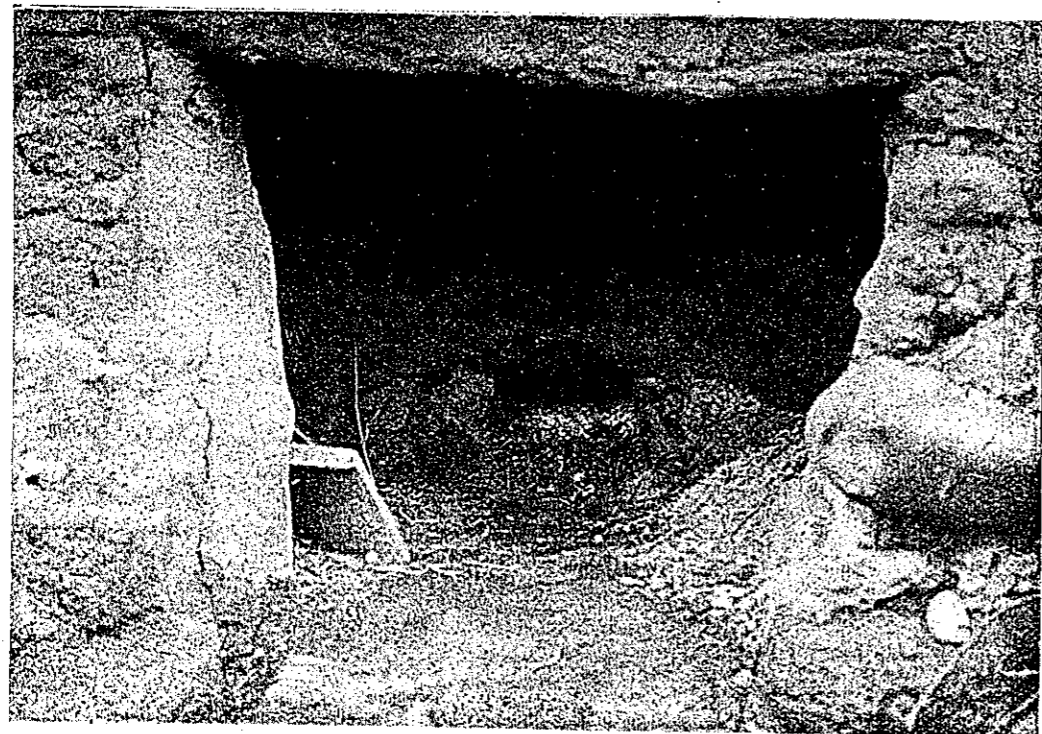
豚 小 屋



牛 小 屋



所 臺



口 焚 突 溫



(一其) 場 置 油 醬 噌 味



(二其) 場 置 油 醬 噌 味